

ÄLVSBYN

the destinations of
SWEDISH
LAPLAND
SCHWEDENS ARKTISCHES DESTINATION

sommer/herbst 

ERLEBEN SIE HELLEN
SOMMERNÄCHTE

Storforsen
WILD, MÄCHTIG
UND MAGISCH

*Erleben Sie
eine Perlenkette*
von Abenteuern und Aktivitäten

Wasser in Weltklassequalität



Älvsbyn – eine Perle in der Landschaft

EINER PERLE GLEICH liegt der Ort Älvsbyn eingebettet zwischen Bergen, Wäldern und dem azurblauen Fluss Piteälv. Weite Ebenen, alte Wälder, Wiesen und Weiden, Seen und Berge, Bäche und Moore und natürlich die mächtigen Stromschnellen Storforsen prägen die Landschaft der Kommune. Jedes Jahr lockt alleine der mächtige Storforsen hunderttausende Besucher.

Für Naturinteressierte bietet Älvsbyn eine große Artenvielfalt, Flora wie Fauna. Im Ort und in der Umgebung finden Sie einen guten Service für Ihre geplanten Naturerlebnisse.

Die Naturschönheiten der Kommune sind auch der Filmindustrie aufgefallen. Rolf Lassgard, Mikael Nyqvist, Helena Bergström, Lena Ohlin, Mikael Persbrandt, Sven-Bertil Taube, Lennart Jähkel hat in Filmen mitgewirkt, die in Älvsbyn gedreht wurden: „Die Spur der Jäger“ (Jägarna), „Der Typ vom Grab nebenan“ (Grabben i graven bredvid) und „Der Hypnotiseur“ (Hypnotisören) und viele mehr.

Es wurden auch TV-Serien in der Kommune produziert und es waren einige internationale Filmteams zu Gast.



Foto: Mikael Jonsson

Älvsbyns Wappen zeigt vor blauem Hintergrund eine Sonne, den Treberget und Wellen. Der Berg und die Wellen sind Symbole für die hiesige Natur. Die Sonne ist ein historisches Symbol für das chemische Element Gold.

Denn in der Carta Marina, in der Olaus Magnus im 16. Jahrhundert die Geografie Skandinaviens darstellte, ist angedeutet, dass es Goldfunde in der Gegend gab.

Tatsächlich ist Gold niemals nachgewiesen worden, aber wer weiß, vielleicht stoßen Sie auf Gold. Wenn nicht auf das chemische Element, finden Sie vielleicht

einen für Sie „goldenen“ Naturplatz. Die Gegend bietet viele Plätze für Möglichkeiten für Aktivitäten aller Art.

Älvsbyn liegt im südlichen Norrbotten, 47 Kilometer südlich von Boden, 65 Kilometer westlich von Lulea und 50 Kilometer nordwestlich von Pitea. Der nächstgelegene Flughafen ist Lulea Airport, 60 Kilometer von Älvsbyn entfernt.

Es gibt viele Perlen in Älvsbyn zu entdecken. In dieser Broschüre geben wir Ihnen Tipps, wie Sie diese finden.



Foto: Sofia Lundberg

Europas längste Stromschnellen und das Land der hundert Seen

ÄLVSBYN WIR VON HUNDERTEN SEEN, Bächen und Flüssen durchzogen. Der größte und mächtigste ist der 410 Kilometer lange Piteälv, der sich gleich einer Pulsader durch die Kommune schlängelt. Der Quellsee des Flusses liegt im Sulitelmamassiv an der norwegischen Grenze.

In Bredsel, 40 Kilometer westlich vom Ort Älvsbyn, bietet der Fluss ein ganz besonderes Schauspiel: Europas längste unregulierte Stromschnellen mit einer gesamten Fallhöhe von 82 Metern.

Auf den letzten zwei Kilometern der Stromschnelle braust das Wasser mit einer Geschwindigkeit von 250 Kubikmetern pro Sekunde 60 Meter in die Tiefe und lädt zu einem fantastischen Schauspiel ein, das Menschen bereits seit tausenden von Jahren fasziniert. Auch im Winter ist das Schauspiel zu beobachten, denn trotz Temperaturen bis zu 40 Grad Minus friert Storforsen niemals zu. Die Kraft des Wassers ist so stark, nicht einmal Väterchen Frost kann es bezwingen.

Storforsen zählt jedes Jahr rund 150 000 Besucher. Direkt nebenan lädt ein Naturreservat zu einem

Besuch ein. Das Besondere an der Landschaft ist die Prägung durch den Fluss: große Findlinge, kleine Höhlen und Schluchten, Lagunen und döda fallet (der tote Fall) faszinieren die Besucher. Nehmen Sie doch einfach mal ein Bad in einer der erfrischenden Lagunen.

Ein Stück flussabwärts fällt der Fällforsen gleich gigantischen Treppenstufen insgesamt zehn Meter in die Tiefe. Der Fällforsen war bereits mehrere Male Hintergrundkulisse bei Dreharbeiten. Unter anderem machte Sven-Bertil Taube dort einen Stopp im Film "En enkel till Antibes".

Die Natur Älvsbyns bietet viele Seen, sowohl fürs Angeln als auch fürs Baden. In einer hellen Sommernacht in einem spiegelglatten See zu schwimmen gehört zu einem ganz besonderen Erlebnis.

Machen Sie eine Auto- oder Fahrradtour und finden Sie Ihren ganz persönlichen Lieblingssee. Ein Tipp ist der Arvidsjaurvägen Richtung Korsträsk und Visträsk. Dort liegen die Seen aneinander gereiht wie eine Perlenkette.



Foto: På Land och Vatten

Erfrischendes Wildwasserrafting

Erleben Sie den Fluss Piteälv auf eine ganz andere Weise, beim Wildwasserrafting. Lassen Sie sich von der Kraft des Wassers durch die Stromschnellen tragen. På Land och Vatten bietet tägliche 2-stündige Touren von Mai bis September an. Natürlich können auch individuelle Wünsche berücksichtigt werden.



Foto: Ulrik Bylander

Petri Heil

Für Angler gibt es viele Alternativen. Möchten Sie auf eigene Faust Ihr Glück versuchen, kaufen Sie eine Angellizenz (fiskekort) und machen sich auf den Weg zu einer der interessanten Angelplätze am Fluss oder an einem der zahlreichen Seen und Bächen. Barsch und Hecht sind Ihre Beute, mit Glück geht Ihnen sogar eine Äsche, ein Lachs oder Saibling ins Netz.

Am Djupträsket, wo Sie auf Saibling, Forelle und Äsche angeln können, gibt es Stellplätze für Wohnwagen, Windschutz, Hütte und Boote zu leihen.

Möchten Sie sich nicht selbst Angelplätze suchen, bieten Ihnen På land och Vatten und Naturfiskeguiden (Kaj Kottelin) geführte Angeltouren an. Die Angelguides führen Sie zu den Fangplätzen und können Ihnen eine Menge über den Fluss erzählen. Und ganz nebenbei werden Sie die fantastische Natur hautnah erleben.

Angellizenzen (fiskekort) können Sie unter anderem kaufen bei: Gulf, OKQ8, Gårdings järnaffär, fiskenord.se, Storforsen shop, fiskekort.se

Trinkwasser in Topqualität

Das Trinkwasser in Älvsbyn ist Topqualität. Die Lebensmittelbehörde untersucht, ob es als natürliches Mineralwasser gelten kann. In diesem Fall würden die Einheimischen das Privileg genießen, Mineralwasser gleich aus dem Wasserhahn zu trinken. Das Trinkwasser kommt aus Quellen, die für ihre gute Qualität bekannt sind. Auch die örtliche Brauerei Nyckelbryggerier verwendet das Wasser.



Foto: ÅPhoto



Einfach Eintauchen

Es gibt viele Badeplätze in der Kommune. Im Ort liegt ein Fluss-Badeplatz bei Selholmens Camping. Lillstrand, Korstråk, Vidsele, Vistråk und weitere Dörfer bieten ebenfalls schöne Badeplätze überwiegend am See an. Am Storforsen können Sie sich in den Lagunen abkühlen.

Entlang des Flusses gibt es ebenfalls einige schöne Badeplätze. Unterschätzen Sie jedoch nie das Risiko des fließenden Wassers und bedenken Sie, dass das Baden immer auf eigene Gefahr ist!

Auf Safari

Das Tier- und Vogelleben insbesondere entlang der Gewässer ist sehr vielfältig. Gehen Sie abends spät oder morgens früh raus, vielleicht sehen Sie Biber und Otter. Dort finden Sie auch eine abwechslungsreiche Flora.



Foto: Nordik Way

Naturschöne Kajaktouren

Möchten Sie die Natur mit einem Kajak erleben, wenden Sie sich an Nordik Way in Avatråk bei Vistråk. Die französischstämmigen Firmenbesitzer bieten Ihnen fantastische Naturerlebnisse an.



Foto: Anneli Olofsson

Verzauberte Wälder und aussichtsreiche Berge

Geflecktes Knabenkraut



Foto: Anneli Olofsson

IN DER KOMMUNE ÄLVSBYN gibt es 17 Naturreservate, die zu einer Wanderung durch verzauberte Wälder einladen. Wandern Sie auf einen der Berggipfel und genießen die Aussicht! Sie können die wunderschöne Natur auch vom Pferderücken, mit dem Auto oder von oben mit einem Segelflugzeug erleben.

Die artenreiche Pflanzenwelt verwandelt die Landschaft im Juni und Juli in ein prächtiges Farbenmeer. Mit etwas Glück können Sie auch die Bewohner des Waldes sehen, Elche, Bären, Rentiere, Adler und vielleicht sogar einen Luchs.

Von Mitte Juli bis zum Spätsommer bieten die Wälder und Moore einen reichen Vorrat an Beeren und Pilzen. Pflücken Sie Moltebeeren, arktische Brombeeren, Preiselbeeren, Blaubeeren, wilde Himbeeren oder sammeln Sie Stein- und Birkenpilze – alles gratis für Beerenpflücker und Pilzsammler.

Das Naturreservat Rackberget liegt nur einige Kilometer vom Zentrum entfernt. Dort kommt der Botaniker unter Ihnen auf seine Kosten. Im Reservat wachsen

Turmkraut, Gänsekresse, Ähriges Christophskraut, Seidelbast und Maiglöckchen.

Auch einige Orchideenarten finden Sie am Wegesrand, wie die frühblühende Norne, die duftende Waldhyazinthe, den Blattlosen Widerbart und das rosa und lila leuchtende Knabenkraut. Im westlichen Teil des Reservates wachsen der seltene arktische Hahnenfuß und Straußenfarn.

Am Rackberget können Sie bis zu 500 Jahre alte Kiefern bewundern. Die Wälder dort sind mehrmals abgebrannt, man kann sagen, dass es alle 60 Jahre einen Waldbrand gibt. Es gibt Kiefern dort, die neun Brände überlebt haben, mit Wunden an der Rinde, aber sie stehen noch.

Rackberget ist nur ein Beispiel. Besuchen Sie gern unsere anderen Naturreservate: Arvidsträskberget, Dubblaberget, Enstakaberget, Globerget, Gärdliden, Kantaberget, Djupträsket, Langträskberget, Nakteberget, Rävabacken, Storberget, Storforsen, Vilhatten, Vistjärnliden, Vitberget und Äträsk.



Abenteuer mit echten Pferdestärken

In Älvsbyn können Sie die Natur vom Pferderücken aus erleben. Bei Udda Äventyr stehen 20 ausgebildete Westernreitpferde für Gäste zur Verfügung. Natürlich gehört stilechte Ausrüstung für Sie und das Pferd dazu. Qualitäts-westernsättel mit Packtaschen und Zubehör sowie lange Reitwachsämter und Chaps für Sie. Erleben Sie ein unvergessliches Lappland-Cowboy-Erlebnis!

Bei Canis Hästkrafter können Sie ebenfalls das ganze Jahr über Reittouren rund um Älvsbyn buchen. Für Anfänger und Fortgeschrittene geht es in die Wälder, bergauf und bergab über Stock und Stein.

Kontrastreich

Älvsbyn hat ein typisches Inlandsklima. Kalte dunkle Winter und warme helle Sommer. Das führt dazu, das Älvsbyn oftmals an der Spitze steht: Am kältesten im Winter und am wärmsten im Sommer.

Morgenstund hat Gold im Mund

Sind Sie ein Frühaufsteher? Dann gehen oder fahren Sie raus in die Natur auf Ihre eigene Entdeckungstour! Sie werden viele Dinge entdecken. Die Chance, Elche, Bären, Rentiere oder Adler zu entdecken, sind früh morgens besonders hoch. Haben Sie kein Glück mit der Tierwelt, genießen Sie einfach die Natur mit der morgens besonders reinen und klaren Luft.

Älvsbyn ist Spitzenreiter

Vitberget ist mit 594 Meter der höchste Berg in der Gegend. Der Gipfel wird "tornet" (Turm) genannt, da es dort früher einen Brandüberwachungsturm gab. Im westlichen Teil wächst die seltene Langbartflechte auf den Fichten und neigt sich in langen Streifen Richtung Waldboden. Die Flechten sind ein Zeichen für alten Wald und signalisieren damit einen hohen Naturwert.

Top of Älvsbyn ist ein Wettbewerb, bei dem Sie Preise gewinnen können, wenn Sie ausgewählte Berge in der Älvsbyn Kommun bestiegen haben. Dabei halten Sie sich fit und können die fantastische Natur hautnah erleben. Machen Sie mit!

Foto: Anneli Olofsson



Foto: Mikael Jonsson

Elchjagd mit freilaufendem Hund

Für Jäger bietet På Land och Vatten eine traditionelle Elchjagd an. Das Jagdgebiet ist 1.550 Hektar, teilweise hügelig und wechselt zwischen offenen Flächen und altem Wald. Ein typisch nordisches Biotop mit Mooren und Bächen ist zwischen Bergen eingebettet. Das Jagdreise beinhaltet fünf Tage Jagd mit Übernachtung und Abendessen im Vildmarks-camp in Nattberg. På Land och Vatten bietet auch Kurse für das schwedische Jägarexamen an.



Foto: Marcel Köppe

Biberabend und Moltebeersafari

Nutzen Sie die Chance, die sagenumwobenen Biber zu sehen. Abends ist die beste Zeit des Tages. Die Guides von På Land och Vatten führen Sie zu den heimlichen Plätzen. Bei der Firma können Sie auch an einer Moltebeersafari teilnehmen. Alle Teilnehmer bekommen garantiert ein Glas Moltebeermarmelade.



Foto: Lennart Kekkonen

Von der Steinzeit zu Schwedens modernstem Dorf

VOR ÜBER 7.000 JAHREN siedelten die ersten Menschen in Älvsbyn. Damals verlief die Küstenlinie des Bottnischen Meerbusens bei Finnäset in der Nähe des Dorfes Manjärv. Dort wurden bedeutende Funde gemacht, die einmalig in Europa sind.

Archäologen fanden dort Reste einer 25 Quadratmeter großen Wohnstätte. Aber das wirklich Besondere an Finnäset sind die Gräber, die dort entdeckt wurden – innen mit Rotocker gefärbt. Etwas, was es im übrigen Europa in dem Zeitalter nicht gab. Auf Grund der Knochenabdrücke im roten Sand des Grabes konnten sich die Archäologen ein deutliches Bild von dem Skelett machen: In dem Grab war ein ungefähr 1,65 Meter großer Mensch im Alter zwischen 25 und 35 Jahren bestattet. Nach den Ausgrabungen wurde das Grab wieder in seinen ursprünglichen Zustand versetzt.

Auf der Essgewohnheiten der Steinzeitmenschen ließen Restskelettfunde von Robben und Fischen schließen. Heute weisen Informationsschilder auf Fanggruben und Fallen hin, in denen überwiegend Rotwild gefangen wurde. Möchten Sie ein Picknick in der steinzeitlichen Umgebung machen, lädt eine Feuerstelle mit Sitzplätzen dazu ein.

Von 1936 bis 1947 war Laver das modernste Dorf Schwedens. Das Dorf wurde rund um die Kupfergru-

be gebaut, die während der Zeit im Betrieb war. Die Bewohner hatten in ihren Häusern Zentralheizung, fließendes Wasser, WC, Strom und Elektroherde. In dem kleinen Dorf mit 350 Einwohnern gab es ein Schwimmbad, Kino, Solarium und ein modernes Straßensystem mit Straßenbeleuchtung. Und das alles zu einer Zeit, wo Außentoiletten und Holzöfen Standard waren.

Als die Grube geschlossen wurde, wurden die Häuser abgebaut und an anderen Stellen wieder aufgebaut. In Laver geblieben sind die Bodenplatten und Straßen. Informationsschilder mit Fotos halten die Erinnerungen lebendig.

Laver ist wahrscheinlich das Vorbild für die Spukstadt in Elisabeth Rynells Roman „Till Mervas“.





Foto: Bensenmuseum

Bensinmuseet – ein nostalgischer Ausflug

Das Interesse an Autos war schon immer groß in Älvsbyn. Der Gründer des Benzinmuseums, Per Olof Lindroth zeigt in Schwedens größte Ausstellung Tankstellen aus den 20er bis 60er Jahren. Auch andere kuriose Ausstellungsstücke wie Ersatzteile, Reklameschilder und Autozeitschriften sind zu bewundern. Das Museum liegt im Altuna Industriegebiet.



Bagerimuseet – ein geschmackvolles Erlebnis

Älvsbyn hat eine lange Bäckereitradition. Es ist kein Zufall, dass Schwedens größte Bäckerei Polarbröd in Älvsbyn liegt. Möchten Sie erleben, wie Brot vor hundert Jahren gebacken wurde, empfehlen wir einen Besuch im Bäckereimuseum Bagerimuseet. In dem Gebäude haben drei Generationen der Nilsson-Bäcker gearbeitet. Dort wurde auch das tioöreskakan (Zehnpfennigbrot) erfunden, der Vorgänger vom heutigen Polarkaka. Das Museum ist während der Sommerferien geöffnet.



Foto: Polarbröd



Foto: Älvsbynews.se



Foto: Polarbröd

Sommer 1920. Die Familie Nilsson vor der Bäckerei mit Wohnung im Obergeschoss. Der Mann mit Hund ist Frans Gustav Nilsson. Auf dem Stuhl sitzt seine Mutter Hilda. Frans Gustavs Ehefrau Anna hält Sohn Karl im Arm. Der kleine Junge in kurzen Hosen ist Gösta Nilsson, der Gründer von Polarbagerie.



Foto: Anneli Olofsson

Unterkünfte nach jedem Geschmack

IN ÄLVSBYN KÖNNEN SIE Ihre Unterkunft wählen: gemütlich, mit einem Hauch Luxus oder naturnah für den Abenteuerlustigen.

Vielleicht möchten Sie eine ruhige Unterkunft, wo Sie morgens auf der Veranda mit einer guten Tasse Kaffee die Stille genießen und anschließend ein erfrischendes Bad im See gleich um die Ecke nehmen können? Oder Sie möchten lieber ein leckeres Frühstücksbuffet genießen und dann einige angebotene Aktivitäten ausprobieren?

Was auch immer Sie bevorzugen, Sie finden eine passende Unterkunft bei uns!



Foto: Anneli Olofsson



Foto: Peter Lundberg

Polar Hotel

Mitten in Älvsbyn liegt das Polar Hotel. In wenigen Minuten zu Fuß erreichen Sie Geschäfte und Serviceeinrichtungen.



Foto: På Land och Vatten

På Land och Vatten

Möchten Sie Outdoor erleben, aber ein Dach über den Kopf haben, bietet die Firma På Land och vatten Unterkünfte in Nattberg und Åkroken. Hier liegen die Aktivitäten, die die Firma anbietet, gleich vor der Haustür.



Foto: Peter Lundberg

Hotell Storforsen

In Bredsel haben Sie direkten Blick auf die mächtigen Stromschnellen Storforsen. Dort finden Sie das Hotell Storforsen mit angeschlossenem Campingplatz und Hütten. Von dort erreichen Sie leicht das Naturreservat.



Foto: Norrskensudden

Norrskensudden

Naturnahe Unterkünfte für Selbstversorger gibt es auf Norrskensudden, wunderschön gelegen mit Seeblick über den Västra Muskusträsket,

Selholmens camping

Direkt am Fluss Piteälv liegt Selholmens Camping. Der Platz bietet eine fantastische Aussicht über den Fluss. Hier können Sie zwischen einfachen Hütten, Stellplätzen für Wohnwagen und Wohnmobilen oder Zelten wählen. Der Campingplatz liegt in der Nähe des Ortskerns und direkt hinter dem Platz gibt es einen Wander-/Joggingpfad.

Bevorzugen Sie Ferienhäuser, gibt es auch hier ein Angebot von Privatpersonen und Firmen.

Eine andere Alternative ist das freie Zelten nach dem Allemansrätten. Es gibt einige schöne Plätze für Zelte, Wohnwagen und Wohnmobile. Respektieren Sie bitte die Regeln nach dem Allemansrätten, nehmen Sie Rücksicht auf die Natur und nehmen Sie Ihren Müll wieder mit.

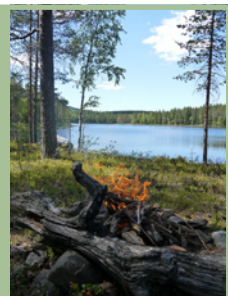


Foto: Annell Olafsson

Älvsbyn – eine Shopping-Perle

DAS ZENTRUM VON ÄLVSBYN ist eine kleine Perle: Rund 30 Geschäfte machen Ihren Einkaufsbummel zu einem Erlebnis. Einige Cafés und Restaurants laden zum Verweilen ein.

Entdecken Sie Älvsbyn für sich! Machen Sie einen Ausflug und lassen Sie sich nach Ihrem Einkaufsbummel in einem Café- oder Restaurant verwöhnen. Sie werden angenehm überrascht sein.

Der Ortskern, von den Einheimischen kurz „Bojn“ (Dorf) genannt, besitzt einen gewissen Charme mit vielen Angeboten und Dienstleistungen.

Alle Geschäfte liegen im bequemen Gehabstand. Bekleidungsgeschäfte, Lebensmittelgeschäfte, ein traditioneller Baumarkt, gut sortierte Geschäfte für Sport- und Freizeitbedarf, Haushaltswaren und Einrichtungsgegenstände, Cafés, Restaurants, Apotheken und vieles mehr.

Es macht Spaß, in Älvsbyn einzukaufen. Wir versprechen Ihnen einen persönlichen und netten Service!



Foto: Marcel Köppe



Foto: Marcel Köppe





Foto: Marcel Köppe

Eine Oase mitten im Dorf

Der Lomtjärnsparke im Ortskern von Älvsbyn ist ein beliebter Treffpunkt mit Sommercafé. Es gibt einen Kinderspielplatz und eine Freilichtbühne, wo verschiedene Aufführungen stattfinden. Oftmals gibt es einen Loppis (Flohmarkt) im Park.



Foto: Sterling Nilsson

Flohmärkte

Machen Sie ein Schnäppchen auf einem der beliebten und zahlreichen Flohmärkte der Gegend. Es werden einige Märkte im Laufe des Sommers organisiert, beispielsweise auf Dorffesten, wie Visträskdagen und Vidseldagen.

WILLKOMMEN IN

Älvsbyns entrum





Foto: Krister Palm

Schmecken mit allen Sinnen

IN ÄLVSBYN gibt es einige Restaurants und Cafés. Dort gibt es für jeden etwas. Sie können zwischen à la Carte Restaurants und Cafés wählen, je nachdem, wonach Ihnen der Sinn steht. Oder Sie packen Ihren eigenen Picknickkorb und gehen raus in die Natur. Genießen Sie doch einen guten Kaffee, den Sie über dem offenen Feuer zubereiten.



Foto: Marcell Köppe

Stockbrot

Backen Sie am offenen Feuer Ihr eigenes Stockbrot: Nehmen Sie ein Stück Teig und kneten ihn zu finderlangen Stücken. Wickeln Sie das Teigstück um einen Stock und backen es an der Glut des Feuers. Das Brot ist fertig, wenn Sie es vom Stock nehmen können, ohne das Teig kleben bleibt. Das i-Tüpfelchen ist ein Stückchen Butter, das Sie im Brot schmelzen lassen.

Rezept für Stockbrot:

- 5 dl (300 g) Weizenmehl
- 2 km (· Teel.) Salz
- 2 Teel. Backpulver
- 2 dl (200 ml) Wasser



Foto: Peter Lundberg

Essen & Trinken



Foto: Polar Hotel

Polar Hotel

Mittagstisch und à la Carte.

Storgatan 29, Älvsbyn
+46 929-55740
www.polarhotel.com

Konditori Centrum

Kuchen und Torten aus der eigenen Konditorei.

Im Café hausgemachtes Essen, frische Salate und Sandwiches mit gutem Kaffee.

Storgatan 19, Älvsbyn
+46 929-100 24
info@centrumkonditori.se
Konditori Centrum på facebook

Pizzeria Aramo

Pizza, Salate, Kebab, Falafel, Wild, Sandwiches und Grillgerichte.

+46 929-100 03
Storgatan 10 D, Älvsbyn

Restaurang Venezia

Pizza, Grillgerichte, Salate, à la Carte und mehr.

+46 929-140 99
Storgatan 43 B, Älvsbyn



Foto: Anneli Olofsson

Trescorona Restaurang

Pizza, Grillgerichte, à la Carte, Mittagstisch. Eingelaste Außensitzplätze.

+46 929-129 64
Storgatan 4, Älvsbyn

Pizzeria Pronto

Pizza, Salate, Grillgerichte.

+46 929-555 17
Storgatan 14, Älvsbyn

Älvåkragrillen

+46 929-131 44
Älvåkra Idrottsplats, Älvsbyn

Sibylla Mix hamburgerrestaurang

47 Plätze. Hamburger, Kebab usw.

+46 929-550 80
Storgatan 9, Älvsbyn

Butik Norrbottens Pärla

Kiosk.

Banahof
Stationsgatan



Foto: Marcel Köppe/www.marcelkoeeppe.se

Hotell Storforsen

Restaurant mit Blick auf den Storforsen. Lunch, Mittagsbuffet und à la Carte.

+46 929-721 00
Bredsel 105, Vidsele
www.storforsen.se

Älvsby Folkhögskola

Mittagstisch. In den Ferien geschlossen.

+46 929-723 21
Nygrensvägen, Älvsbyn

TänKun

Thailändisches Essen, Kinderteller, Mittagstisch, à la Carte, Catering.

+46 929-600 11
Medborgargatan 3, Älvsbyn

Royal Corner

Restaurant mit Inspiration aus der Karibik. Mitnehmen und Catering.

+46 73-380 73 52
Medborgargatan 2, Älvsbyn



Foto: Ekbergs konditori

Ekbergs konditori

Haugemachtes Gebäck und Kuchen. Kleine Gerichte.

+46 929-133 95
Storgatan 10 B, Älvsbyn

Pizzeria Tic Tac

In Vidsele, ca. 35 km von Älvsbyn. Pizza, Grillgerichte, Kebab und Salate. Außenplätze im Sommer.

+46 929-340 02
Västra Vidselevägen 1, Vidsele

Kaffestugan

Café am Storforsen. Waffeln, warme Sandwiches, Eis, Kuchen. Traditionelles Palt (Mehl-Kartoffel-Klöße) In den Sommerferien geöffnet.

+46 929-721 00

Uddens hembageri

Bäckerei mit hausbackenem Brot, Kuchen, Torten, Gebäck.

Lillkorstråk 20
+46 929-138 59



Foto: Anneli Olofsson

Heart to heart

Kebab, Pasta und thailändische Gerichte.

+46 929-128 58
Storgatan, Älvsbyn

Shopping

AB Nian

Verkauf von, und Reparaturen an Schneemobilen, Gelände-Fahrzeugen (ATV) und Anhängern.

+46 929-201 05
info@abnian.com
www.abnian.com
Svedjan 14, Korsträsk

AB Nian Hästsport

Geschäft für den Reitsport.

+46 929-201 53
hastsport@abnian.com
www.abnianhastsport.com
Svedjan 14, Korsträsk

Boutique MIM

Bekleidung für Damen und Herren.

+46 929-553 33
Mimab.alvsbyn@telia.com
Storgatan 10

Coop Extra

Lebensmittel, Wettbüro für Svenska Spel und ATG.

+46 10-747 80 30
www.coop.se
Storgatan 15

Enmarks husvagnar & fritid

Camping-Zubehör, Teile, Gas.

+46 70-243 45 01
Sägfors 6

Gulf

Tankstelle mit Shop und Werkstatt.

+46 929-553 88
gulf@alvsbyn.net
Kyrkogårdsgatan 20

Gårdings Järnaffär

Eisenwaren, Farben, Tapeten, Fußböden, Spielsachen, Gartenzubehör, Jagd- und Angelausrüstung.

+46 929-557 50
info@gardings.se
Storgatan 8



Foto: Anneli Olofsson

Handplockat

Einrichtungsgegenstände, Kleider, Süßwaren und Schmuck.

+46 929-100 25
butikendhandplockat@hotmail.com
Storgatan 17

Handplockat Blommor och Trädgård

Blumenladen und Gewerbegarten.

+46 929-47 44 47
Storgatan 17

Happy

Bekleidung für Kleinkinder und Teenager.

+46 929-557 70
tillhappy@hotmail.com
Hantverksgatan 1

HerrMAN

Herrenbekleidung.

+46 929-557 70
tillherman@hotmail.com
Storgatan 10

ICA Supermarket

Lebensmittel und Post.

+46 929-579 99
www.ica.se
Skolgatan 17

Interiör & Design

Fußböden, Farben, Tapeten.

+46 929-557 70
www.obergsinterior.se
Hantverkargatan 1

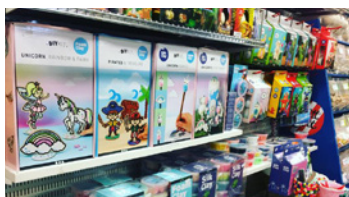


Foto: Johannas hem & hobby

Johannas hem & hobby

Hauseinrichtungen und Hobby.

+46 70-680 31 11
www.johannashemochhobby.se
Medborgargatan 7

Kontorsteknik

Büromaterial und Computer.

+46 929-120 90
info@kontorsteknik.com
www.kontorsteknik.com
Medborgargatan 1

Nilssons Butiken

Dorfladen für Lebensmittel, Kleider, Schuhe. Apotekenservice und Bussgodsombud.

+46 929-212 24
info@nilssonsbutiken.se
www.nilssonsbutiken.se
Köpmangatan 22, Visträsk

Noréns hushållsmaskiner Electrolux

Haushaltswaren.

+46 929-107 87
Järnvägsgatan 6

NTM Butiken

Berufskleidung, Freizeitkleidung, Kinderbekleidung und Schuhe. Bedruckungsservice für die dort gekaufte Kleidung.

+46 929-140 00
butiken@ntm-norr.se
Jägargatan 5

OK/Q8

Tankstelle mit Shop und Werkstatt.

+46 929-102 63
www.okq8.se
Kyrkogårdsgatan 24

Elon Ljud & bild

Heimelektronik.

+46 929-124 50
alvsbyn@elonljudochbild.se
Storgatan 14

Röda Korset - Mötesplats Kupan

Second hand.

+46 929-143 11
Storgatan 2-4

Storforsen Shop

Lokales Handwerk, Souvenirs und Delikatessen.

Storforsens Naturservat
+46 929-100 60

Tempo

Lebensmittelgeschäft in Vidsel.

+46 929-301 11
Östra Vidselvägen 2, Vidsel

Xaado Shop

Bekleidung.

+46 73-557 24 29
Storgatan 18

Elon Älvsbyn

Haushaltsgeräte (ELON).

+46 929-135 25
alvsbyn@elon.se
www.elon.se/butiker/alvsbyn/elon-alvsbyn
Storgatan 35

Älvsby Sport & Pritid

Sportgeschäft.

+46 929-550 00
Sport.fritid@alvsbyn.net
www.sportringen.se
Storgatan 16

Apotek Hjärtat

+46 771-405 405
alvsbyn.storgatan@apotekhartat.se
www.apotekhartat.se
Hantverkargatan 1

Unterkünfte



Foto: EFS Lillstrand

EFS Lillstrand

6 Kilometer vom Zentrum Richtung Arvidsjaur (RV 94) am See Lillkorsträsket gelegen. Bietet sich für Kurse und Workshops an, behindertengerecht.

2 Appartements mit je 4 Betten. Kühlschrank, Miniküche. Zugang zu Dusche und WC. Insgesamt 40 Betten. Jugendherbergscharakter.

Campingplatz für Wohnwagen und Zelte im Sommer geöffnet. Vorbuchung notwendig.

Lillstrand 12
+46 929-200 66

www.kyrktorget.se/lillstrand



Foto: Lennart Kekkonen

Hotell Storforsen Storforsen Camping

Am Fuße von Nordeuropas längsten Stromschnellen gelegen. Hier wohnen und essen Sie in einer landschaftlichen Lage, die Ihnen den Atem verschlägt. Storforsen ist eines der am schönsten gelegenen Hotels Schwedens.

Das Hotel bietet spannende Abenteuer, Erholung und effektive Konferenzen. Einzel-, Kombi- und Doppelzimmer, Minisuite und Suite.

Storforsen Camping ist dem Hotel angeschlossen und bietet Hütten sowie Wohnwagen- und Wohnmobilplätze.

Bredsel 105, 942 95 Vidsel
+46 929-721 00

E-post: info@storforsen.se

Nordik way

Bei Nordik Way wohnen Sie in Hütten mit Küche, Dusche und Toilette. Die 4-Bett-Hütten haben ein Schlafzimmer mit 2 Einzelbetten und ein Bettsofa im Wohnzimmer. In Avaträsk 201, ca 23 km von Älvsbyn, RV 94.

+46 72 285 24 87
nordikway@gmail.com
www.nordikway.com

Norrskensudden

Ferienhäuser mit historischem Charme. Gut ausgestattet für Selbstversorger. Das Gästehaus mit 6 Betten hat einen schönen Seeblick in alle Richtungen. Das ehemalige Backhaus (bagarstugan) hat einen offenen Kamin, ebenfalls 6 Betten. Auch von dort hat man Seeblick.

Beide Häuser haben Strom, Kühlschrank/Gefrierschrank, Kamin, WC und Dusche.

In der Nähe gute Angelmöglichkeiten.

Skatan 4, 942 91 Visträsk
+46 70-172 71 99 (Sara)
www.norrskensudden.se

På Land och Vatten

Nattbergsstugan war einst den königlichen Jägern vorbehalten. Dort erholten sich die Bediensteten beim Angeln und Jagen.

Heute ist die Hütte modernisiert, hat aber die nostalgische Atmosphäre behalten.

Zwei Zimmer mit Küche, ein Konferenzraum mit offenem Kamin bietet sich für kleinere Konferenzen oder gemütliche Familienfeste an. Die Küche ist mit Holzofen, Elektroofen, fließendem Wasser und Abfluss ausgestattet. 30 Kilometer westlich von Älvsbyn Richtung Arvidsjaur. Zwei Hütten mit jeweils sechs Betten, WC und Dusche sowie voller Küchenausstattung stehen weiterhin zur Verfügung. Sauna und Badetonne können gemietet werden.

Nattberg
+46 70-605 74 79
www.plov.se

Selholmens Camping

Camping für Zelt, Wohnwagen/Wohnmobil und Hütten. Fantastischer Blick auf den Fluss Piteälv. Holzhütten mit einfacher Küchenausstattung. Shopping und Restaurants sind zu Fuß gut zu erreichen. Sanitärgebäude, Kiosk, Grillplatz, Badeplatz, Wander-/Joggingpfad. Während der Sommersaison geöffnet.

Campinggatan
+46 70-768 20 82

Polar Hotel

Im Zentrum gelegen, 82 Zimmer, 150 Betten. Konferenzraum bis 60 Personen. Das Hotel hat Sauna, Fitnessraum, Tischtennis und à la Carte Restaurant. Nahe Schwimmbad, Kino und Geschäften gelegen.

Storgatan 29
+46 929-557 40
www.polarhotel.com



Foto:Marcel Köppe

Skataudden

Im naturschönen Lillkorsträsk gelegen, ca. 5,5 Kilometer von Älvsbyn.

Hütten mit modernem Standard und fantastischem Seeblick. Sie wohnen auf einem Bauernhof und können den Alltag dort miterleben. Zugang zu Kanus, Grillplatz und Holzofensauna auf einem Floß.

Lillkorsträsk 21
+46 929-134 06
www.skataudden.se

SvU-SanU Fritidshus & Friluftsliv AB

In Vidsel, ca. 5 km vom Storforsen, bietet SvU-SanU Unterkünfte in mehreren Häusern und Hütten an. Deutsche Inhaber.

+46 76-819 80 72, 076-819 80 99
www.nordschweden-ferienhaus.se



Foto:Marcel Köppe

Övrabyns boende

3 km vom Zentrum entfernt. Ländliche Umgebung am Fluss Piteälv. Auf dem Hof gibt es Hühner. In der Nähe Angelmöglichkeiten und Reitschule.

Geräumiges Appartement mit 2 Schlafzimmern, Wohnzimmer, WC, Dusche und Küche. Für Selbstversorger. Hunde sind willkommen.

Övrabyvägen 26
+46 929-230 54
www.ovrabynsboende.se

Aktivitäten

Barsch- und Hechtangeln

Geführte Angeltouren in naturschöner Umgebung.

Naturfiskeguiden
Strandvägen 15
+46 73-183 95 82
kaj@naturfiskeguiden.com
www.naturfiskeguiden.se



Foto: Canis hästkrafter

Entspannte Reittouren

Reiten im Wald auf sich windenden Pfaden, bergauf und bergab.

Canis Hästkrafter
Lillkorstråk 201
+46 70-573 26 66
annika@canishastkrafter.se
www.canishastkrafter.se

Kurs im Fliegenfischen

Sie lernen Wurftechniken, erfahren viel über Wasser, Insekten und wie man sich in der Natur rücksichtsvoll verhält. Wir helfen Ihnen, Ihre Angeltechnik für ein erfolgreiches Angelerlebnis weiterzuentwickeln.

Naturfiskeguiden
Strandvägen 15
+46 73-183 95 82
kaj@naturfiskeguiden.com
www.naturfiskeguiden.se



Foto: Ulrik Bylander

Angeln im Licht der Mitternachtssonne

Eine geführte Angeltour in der unberührten Natur am Fluss Piteälv. Lernen Sie den besonderen Charakter des Flusses entlang des strömenden Wassers kennen und entdecken Sie Äschen und Forellen, die sich hinter Steinen verbergen.

Naturfiskeguiden
Strandvägen 15
+46 73-183 95 82
kaj@naturfiskeguiden.com
www.naturfiskeguiden.se

Wildwasserrafting auf dem Piteälv

Kommen Sie mit uns auf den wilden Fluss! Von Mai bis September bieten wir täglich 2-stündige Touren an. Auf Wunsch auch individuelle Touren.

På Land och Vatten
Vistbacka 33
+46 929-211 66
+46 70-605 74 79
info@plov.se
www.plov.se

Angeln auf Barsch und Hecht

Wir angeln auf Barsch und Hecht in einigen nahen Seen. Wir essen zur Mittagszeit draußen und schließen den Tag mit Kaffee und Kuchen ab. Angelausrüstung, Angellizenz, Lunch, Kaffee und Kuchen sind enthalten. Mai bis Oktober.

På Land och Vatten
Vistbacka 33
+46 929-211 66
+46 70-605 74 79
info@plov.se
www.plov.se

VIP-fiske

Angeln Sie ungestört in unseren eigenen Gewässern. Hier gibt es reichliche Vorkommen von Regenbogenforellen, Äschen und Saibling. Wir geben Ihnen Fanggarantie! Angelausrüstung können Sie bei uns leihen. Nach dem Angeln warten Mittag- oder Abendessen auf Sie. Entspannen Sie gerne in der Sauna oder in der Badetonne.

På Land och Vatten
Vistbacka 33
+46 929-211 66
+46 70-605 74 79
info@plov.se
www.plov.se

Bibersafari

Am Abend gehen wir am Ufer entlang und halten Ausschau nach dem sagenumwobenen Biber. Wir machen eine Pause und kochen Kaffee auf dem offenen Feuer, ein kleiner Snack ist incl.

På Land och Vatten
Vistbacka 33
+46 929-211 66
+46 70-605 74 79
info@plov.se
www.plov.se

Trapperpfad

Folgen Sie uns auf dem Trapperpfad. Hier zeigen wir Ihnen verschiedene Fallen und Fangvorrichtung und wie man sie benutzt. Auch einige alte Fangmethoden erklären wir Ihnen.

På Land och Vatten
Vistbacka 33
+46 929-211 66
+46 70-605 74 79
info@plov.se
www.plov.se

Moltebeerensafari

Von der zweiten Julihälfte bis Mitte August ist die beste Zeit, das Gold des Waldes zu ernten - die Moltebeeren. Wir führen Sie zu den Mooren, wo die Beeren wachsen. Je nach Jahr sind es unterschiedliche Plätze, abhängig von Wetter und Wind. Und natürlich dürfen Sie die gepflückten Beeren mitnehmen, Sie können eine besondere Mahlzeit damit vergolden. Halb- und Ganztagestouren den ganzen Sommer (auch außerhalb der Pflücksaison).

På Land och Vatten
Vistbacka 33
+46 929-211 66
+46 70-605 74 79
info@plov.se
www.plov.se



Foto: Sofia Lundberg

Waldwanderung

Erleben Sie unsere abwechslungsreiche Natur. Wir machen eine Wanderung durch verschiedene Biotope, suchen nach Fährten und vielleicht sehen wir den König des Waldes, den Elch. Wir schauen auch nach Pflanzen und kommen an alten Wohn- und Kulturplätzen vorbei. Wanderungen von einigen Stunden bis zu Tageswanderungen.

På Land och Vatten
Vistbacka 33
+46 929-211 66
+46 70-605 74 79
info@plov.se
www.plov.se

Fliegenfischen

Lernen Sie die Grundlagen des Fliegenfischens. Wir angeln an unterschiedlichen Gewässern.

På Land och Vatten
Vistbacka 33
+46 929-211 66
+46 70-605 74 79
info@plov.se
www.plov.se

Aktivitäten

Abenteuerreittour

Abenteuerreittour mit der Betonung auf Abenteuer auf gut ausgebildeten Westernreitpferden. Qualitätsausrüstung ist garantiert. Tagestouren bis 12-Tages-Touren.

Udda Äventyr
Stockfors
+46 929-511 70
+46 70-585 11 71
contact@uddaaventyr.com
www.uddaaventyr.com



Foto: Udda Äventyr

Norrbotten-Jagd

Ein 4-Tagespaket mit Jagd auf das nördliche Wild mit stehenden und bellenden Hunden in unserem eigenen Jagdrevier. Es gibt auch die Möglichkeit, unsere gut ausgebildeten Pferde zu benutzen. Unterkunft in der Nähe des Jagdgebietes.

Udda Äventyr
Stockfors
+46 929-511 70
+46 70-585 11 71
contact@uddaaventyr.com
www.uddaaventyr.com

Schlittenhunde

Bei Nordik way können Sie Schlittenhunde im Winter wie im Sommer erleben.

Nordik way
Avaträsk 201, Visträsk
+46 72-285 24 87
www.nordikway.com
nordikway@gmail.com



Foto: Nordik Way

Kanu, wandern und angeln

Bei uns können Sie die wilden und stillen Seen und Flüsse mit dem Kanu erforschen. Wir wandern zusammen mit den Hunden, angeln und zeigen Ihnen, wie Sie Ihren Fang zubereiten.

Nordik way
Avaträsk 201, Visträsk
+46 72-285 24 87
www.nordikway.com
nordikway@gmail.com



Foto: Sofia Lundberg

Top of Älvsbyn

Besteigen Sie die ausgewählten Berge des Jahres. Teilnahmekarten verkauft Coop Extra Älvsbyn und Hotell Storforsen.

Katarina Sundman +46 70-354 09 15
Barbro Nilsson +46 70-650 56 53



Foto: Bensinmuseet

Bensinmuseum

Schwedens größte Ausstellung von Tankstellen von 1920 bis 1960. Das Museum liegt im Industriegebiet Altuna in Älvsbyn.

Information und Öffnungszeiten:
+46 929-124 37, +46 70-378 21 60
www.caltex.nu

Waldwirtschaft- und Flößermuseum

Beim Storforsen gibt es ein Waldwirtschaft- und Flößermuseum. Hier tauchen Sie ein in die vergangene Welt der Waldarbeiter und Flößer. Um die 20 Gebäude vermitteln einen Eindruck vom Alltag der Arbeiter. Unter anderem gibt es Geräte, Hütten, einen Holzkohlemeiler und Ställe zu besichtigen.



Foto: Mikael Jonsson

Orientierungslauf - Naturpass

Von Juni bis August haben Sie die Möglichkeit, am Orientierungslauf Naturpass mit 20 Kontrollen der unterschiedlichsten Schwierigkeitsgrade im Waldterrain teilzunehmen. Naturpässe kann man bei Sportringen, COOP Extra und OKQ8 kaufen.

Info: Sture Norén +46 70-372 20 75

Kupfergrube Lavergruvan

Die Grube liegt ca. 50 Kilometer westlich von Älvsbyn und 10 Kilometer nördlich von Nattberget (RV 94) in Laver. Hier gab es eine Kupfergrube und Schwedens modernstes Dorf von 1937 bis 1947.

Bäckereimuseum

Hier erfahren Sie alles über die Bäckereitradition des Ortes, Polarbröds Geschichte und altes Bäckereihandwerk aus dem letzten Jahrhundert. Während der Sommerferien geöffnet.

+46 10-450 60 00



Foto: Anneli Olofsson

Älvsby Bowlinghalle

Bowling und Mondschein-Bowling.

Forum/Folkets Hus
Medborgargatan 2
+46 929-135 34

Willkommen in

MITTERNACHTSSONNE
IM SOMMER

Swedish Lapland



Willkommen in Schwedens arktisches Destination!

In Schwedisch Lapland findest du einzigartige arktische Erlebnisse. Hier oben am Polarkreis kannst du, dem warmen atlantischen Golfstrom sei Dank, Jahreszeiten mit starken Kontrasten erleben. Polarnächte mit faszinierenden Nordlichtern über dem weissen Winterland und warme Sommer gefüllt mit Baden und 100 Tagen ohne Nacht unter der Mitternachtssonne. Im Osten – 300 km Küste mit dem weltgrössten Schärengarten mit tausenden Inseln. Sandstrände, Fischerdörfer und einzigartige Rohwaren. Im Westen – weitreiche Berge, Bäche mit Wasser so klar das du es trinken kannst und viele Abenteuer um die Ecke. Dazwischen der ruhige, rätselhafte, erwürdige Wald und Flusstäler vom Skellefteälven im Süden bis zum Torneälven im Nordosten, die alle auf ihre Art besonders sind. Hier sind Tradition und Kultur stark und die Liebe zur Natur noch stärker. Willkommen unseren arktischen Alltag und das naturnahe Leben mit uns zu teilen www.swedishlapland.com

Swedish Lapland®



ÄLVSBYN

Für mehr Informationen kontaktiere Älvsbyns Turisteninformation +46 929-108 60, Storgatan 27, Älvsbyn • Turisteninformation im Storforsen (während des Sommers) turistinfo@alvsbyn.se • www.alvsbyn.se/visit