

LEVANTAMENTO DOS TIPOS DO HERBARIUM ANCHIETA — INSTITUTO ANCHIETANO DE PESQUISAS. I.

Ronaldo A. Wasum*

SUMMARY

The present paper cares for the divulgation and classification of *Typus*, **PROTEACEAE**, **JUNCACEAE**, **LABIATAE** and **MYRTACEAE** of the Herbarium Anchieta (PACA), Instituto Anchietano de Pesquisas, São Leopoldo, RS, Brasil.

RESUMO

O presente trabalho trata da divulgação e classificação dos tipos das famílias **PROTEACEAE**, **JUNCACEAE**, **LABIATAE** e **MYRTACEAE** do Herbarium Anchieta (PACA), Instituto Anchietano de Pesquisas, São Leopoldo, RS.

INTRODUÇÃO

O Herbarium Anchieta possui um dos mais importantes acervos do Rio Grande do Sul. A coleção do Padre Balduino Rambo SJ (1905-1961) apresenta, aproximadamente, 60 tipos. O presente trabalho consta dos tipos das famílias **PROTEACEAE**, **JUNCACEAE**, **LABIATAE** e **MYRTACEAE**, obedecendo aos critérios de GUIMARÃES, MAUTONE e RODRIGUES (1978) e SILVA JR. (1987):

- 1 — citação da espécie,
- 2 — citação do autor e da descrição original,
- 3 — citação do material como citado na descrição original,
- 4 — citação da sigla do Herbarium Anchieta,

* Professor de Botânica Sistemática na UNISINOS. Curador do Herbarium Anchieta.

- 5 — classificação dos tipos,
- 6 — transcrição das "schedulae" encontradas nas exsicatas em ordem cronológica. (Os termos impressos das etiquetas aparecem grifados),
- 7 — fotografia dos tipos.

RELAÇÃO DAS ESPÉCIES APRESENTADAS NESTE CATÁLOGO

I — Família PROTEACEAE

- 1 — *Roupala meisneri* Sleumer
isotypus — PACA 270
paratypus — PACA 47951, PACA 9032, PACA 33034
- 2 — *Roupala asplenioides* Sleumer
isotypus — PACA 49423
- 3 — *Euplassa nebularis* Rambo & Sleumer
isotypus — PACA 49392
paratypus — PACA 50153

II — Família JUNCACEAE

- *Juncus ramboi* Barros
holotypus — PACA 56439

III — Família LABIATAE

- *Cunila platyphylla* Epling
isotypus — PACA 35125

IV — Família MYRTACEAE

- 1 — *Myrceugenia ramboi* Legr.
isotypus — PACA 53920
- 2 — *Myrceugenia leptocalyx* Legrand
lectoparatypus — PACA 56296
- 3 — *Eugenia rostrifolia* Legr.
isotypus — PACA 33065
- 4 — *Myrceugenia cucullata* Legr.
isotypus — PACA 4319

I — Família PROTEACEAE

- 1 — *Roupala meisneri* Sleumer. Foto 1.

Sleumer, H., 1954. Proteaceae americanae. *Bot. JB*, Stuttgart, 139-211, (p. 162-163)

BRASILIEN: Rio Grande do Sul: Porto Alegre, ad urbem in monte "Morro da Glória", fl., 19.1.33, leg. B. Rambo (270, TYPUS LIL.)

Exemplar PACA 270 - isotypus

1^o sched.

270; Proteaceae; *Roupala meisneri* Sleumer d. Sleumer; P. Alegre M. da Glória; in silva; 19.1.1933; L. Rambo.

2^o sched.

HERBARIUM ANCHIETA: FLORAE BRASILIAE AUSTRALIS; INSTITUTO ANCHIETANO DE PESQUISAS; SÃO LEOPOLDO — RS; 270 — PACA; isotypus; Proteaceae; *Roupala meisneri* Sleumer, RGS — Vila Manresa p. Porto Alegre; in silva campestri; 19.1.1933 — fl. Legit B. Rambo SJ; Det. H. Sleumer; sicher 11.9.1954.

2 — *Roupala asplenioides* Sleumer. Foto 2.

Sleumer, H. 1954. Proteaceae americanae. *Bot. JB*, Stuttgart, 139-211, (p. 160-161)

BRASILIEN: Rio Grande do Sul: Taimbezinho prope S. Francisco de Paula in araucarieto ad rivum, fl., 18.XII.50, leg. B. Rambo (49423, Typus LIII Isotypus GI FI)

Exemplar PACA 49423 — isotypus

1^o sched.

49423; *Roup. asplenioides*; Taimbé; 18.12.50

2^o sched.

HERBARIUM ANCHIETA; FLORAE BRASILIAE AUSTRALIS; INSTITUTO ANCHIETANO DE PESQUISAS; SÃO LEOPOLDO — RS; 49423 — PACA; Proteaceae; *Roupala asplenioides* Sleumer; RS — Taimbezinho p. São Francisco de Paula; ad rivum in araucarieto, 18.12.1950 - fl. Leg. B. Rambo SJ.; det. H. Sleumer; sicher 11.9.1954.

3 — *Euplassa nebularis* Rambo et Sleumer. Foto 3.

Sleumer, H., 1954. Proteaceae americanae. *Bot. JB*, Stuttgart, 139-211, (p. 193-194)

BRASILIEN: Rio Grande do Sul: Taimbezinho pr. S. Francisco de Paula, in silva nebulari, fl., 18.XII.50, leg. B. Rambo (49392, Typus LIII Isotypus GI, KI, FI, BI, SI)

Exemplar PACA 49392 — isotypus

1^o sched.

49392; Proteaceae; Taimbé 18.12.50; *E. nebularis*

2^a sched.

49392 — PACA; Proteaceae — isotypus; *Euplassa nebularis* Rambo et Sleumer; RS — Serra do Fachinal p. São Francisco de Paula; in silvula nebulari; 18.12.1950 — fl.; Leg. B. Rambo SJ; det. H. Sleumer; sicher 11.9.1954

II — Família JUNCACEAE

— *Juncus ramboi* Barros, Foto 4.

Barros, Manuel. Un *Juncus* nuevo del Brasil meridional. *Darwiniana*. San Isidro, 11, n° 2:283-285 il.

BRASIL: Rio Grande del Sur. Fazenda Englert p. San Francisco de Paula, leg. B. Rambo, 2.I.1955, n° 56439 Herbarium Anchieta, Porto Alegre.

Exemplar PACA 56439 — holotypus

1^a sched.

56439; *J. ramboi* d. Barros; RGS — Faz. Englert p. São Francisco de Paula (em estenografia) 2.1.55

2^a sched.

HERBARIUM ANCHIETA: FLORAE BRASILIAE AUSTRALIS; INSTITUTO ANCHIETANO DE PESQUISAS; SÃO LEOPOLDO — RS; 56439 — PACA; Holotypo; Juncaceae *Juncus ramboi* Barros; RGS — Faz. Englert p. São Francisco de Paula; in paludosis; 02.01.1955 - fl. fr.; Legit B. Rambo SJ; det. Barros; sicher 10.04.1955.

III — Família LABIATAE

Cunila platyphylla Epling. Foto 5.

Epling, Carl, 1951. Supplementary notes on american labiatae. V. *Brittonia*, vol. 7, n° 3, 129-142 (p. 139-140)

BRASIL: Rio Grande do Sul: Município de Bom Jesus, Fazenda Bernardo Velho, in graminosis ad oram silvae, Rambo 35125 (UCLA, TYPE)

Exemplar PACA 35125 — isotypus

1^a sched.

35125 — *Cunila platyphylla* Epling — Typus

2^a sched.

HERBARIUM ANCHIETA: FLORAE BRASILIAE AUSTRALIS; INSTITUTO ANCHIETANO DE PESQUISAS; SÃO LEOPOLDO — RS; 35125 — PACA; isotypus; Labiatae *Cunila platyphylla* Epling; RGS — Faz. da Ronda p. Vacaria; ad araucarietum in subhumidis dumetosis; 14.01.1947 - fl. fr.; Legit B. Rambo SJ; det. Epling; sicher 07.08.1954.

IV — *Família* MYRTACEAE1 — *Myrceugenia ramboi* Legr. Foto 6.

Legrand, D., 1957. Representantes Neotropicales del Género *Myrceugenia Darwiniana*, San Isidro, 11, n° 2: 293-265, il. (p. 320-321)

BRASIL: Rio Grande do S., S. Francisco de Paula, Taimbezinho, Rambo 53.920.

Exemplar PACA 53920 — isotypus

1º sched.

53920; *Myrceugenia* sp. n?; *ramboi*; det. Legr.; Taimbezinho p. São Francisco de Paula (em estenografia); 20.2.53

2º sched.

HERBARIUM ANCHIETA; FLORAE BRASILIAE AUSTRALIS; INSTITUTO ANCHIETANO DE PESQUISAS; SÃO LEOPOLDO — RS; 53920 PACA; Myrtaceae; isotypus; *Myrceugenia ramboi* Legr.; RGS — Taimbezinho p. São Francisco de Paula; in araucarieto; 20.2.1953 — fl.; legit B. Rambo SJ; det. Legrand; sicher 23.8.1957.

2 — *Myrceugenia leptocalyx* Legrand. Foto 7.

Legrand, D., 1957. Representantes Neotropicales del Género *Myrceugenia Darwiniana*, San Isidro, 11, n° 2:293-365, il. (p. 313-314)

BRASIL: Rio Grande do S., região de São Francisco de Paula, Matos & Labouriau (RB 63.329); Rambo 56.296

Exemplar PACA 56296 — lectoparatypus

1º sched.

56296; *Myrceugenia leptocalyx* Legr.; d. Legr.; Faz. Englert p. São Francisco de Paula (em estenografia); 2.1.55.

2º sched.

HERBARIUM ANCHIETA; FLORAE BRASILIAE AUSTRALIS; INSTITUTO ANCHIETANO DE PESQUISAS; SÃO LEOPOLDO — RS; 56296 — PACA; Myrtaceae; lectoparatypus; *Myrceugenia leptocalyx* Legrand; RGS - Faz. Englert p. São Francisco de Paula; in araucarieto; 2.1.1955 — fl.; Legit B. Rambo SJ; det. Legrand; sicher 5.10.1955

3 — *Eugenia rostrifolia* Legr. Foto 8.

Legrand, C. Diego, 1957. Myrtaceae catharinenses novae. *Sellowia*, Itajaí, n° 8: 71-79, il. (76-77)

Typus: Batinga (nom.pop.), Montenegro (R.G.Sul), leg. B. Rambo, 33.065.

Exemplar PACA 33065 — isotypus

1º sched.

Mariquinhas, Montenegro RGS; 15.1.46; In silva, Leg. A. Strieder SJ. det. Legrand; *E. rostrifolia* Legr.; isotypus; isotypus; PACA 33065

2º sched.

HERBARIUM ANCHIETA; FLORAE BRASILIAE AUSTRALIS; INSTITUTO ANCHIETANO DE PESQUISAS; SÃO LEOPOLDO — RS; 33065 PACA; Myrtaceae; *Eugenia rostrifolia* Legr.; RGS — Mariquinhas p. Montenegro; in silva primaeva 15.1.1946 — fl.; Leg. A. Strieder SJ; det. Legrand; sicher, 13.09.1957

4 — *Myrceugenia cucullata* Legr. Foto 9.

Legrand, D., 1957. Representantes Neotropicales del Género *Myrceugenia*. *Darwiniana*, San Isidro, 11, n° 2:293-365, il. (p. 347-348)

BRASIL: Rio Grande, S. Francisco de Paula, Rambo 4319 (MVM Typus)

Exemplar PACA 4319 — isotypus

1º sched.

4319; *Myrceugenia* sp. n. ?; Legrand.

2º sched.

4319; Myrtaceae; *Myrceugenia cucullata* det. Legrand, S. Frco. de Paula, Taimbezinho, in silva, 7.2.1941; L. Rambo

3º sched.

HERBARIUM ANCHIETA; FLORAE BRASILIAE AUSTRALIS; INSTITUTO ANCHIETANO DE PESQUISAS; SÃO LEOPOLDO — RS; 4319 — PACA; Myrtaceae; *Myrceugenia cucullata* Legr.; RGS — Taimbezinho p. São Francisco de Paula; in araucarieto; 7.2.1941 — fl. subaperto; Legit B. Rambo SJ; det. Legrand; cotypus; sicher 23.8.1957

BIBLIOGRAFIA

- BARROS, M., 1957. Un *Juncus* nuevo del Brasil Meridional. *Darwiniana*, San Isidro, 11, n° 2: 283-285 il.
- EPLING, C., 1951. Supplementary Notes on American Labiatae. V. *Brittonia*, vol. 7, n° 3: 129-142.
- GUIMARÃES, E., MAUTONE, L. et RODRIGUES, I., 1978. Levantamento dos Tipos do Jardim Botânico do Rio de Janeiro. Ochnaceae. *Rodriguésia* XXX: 203-251.

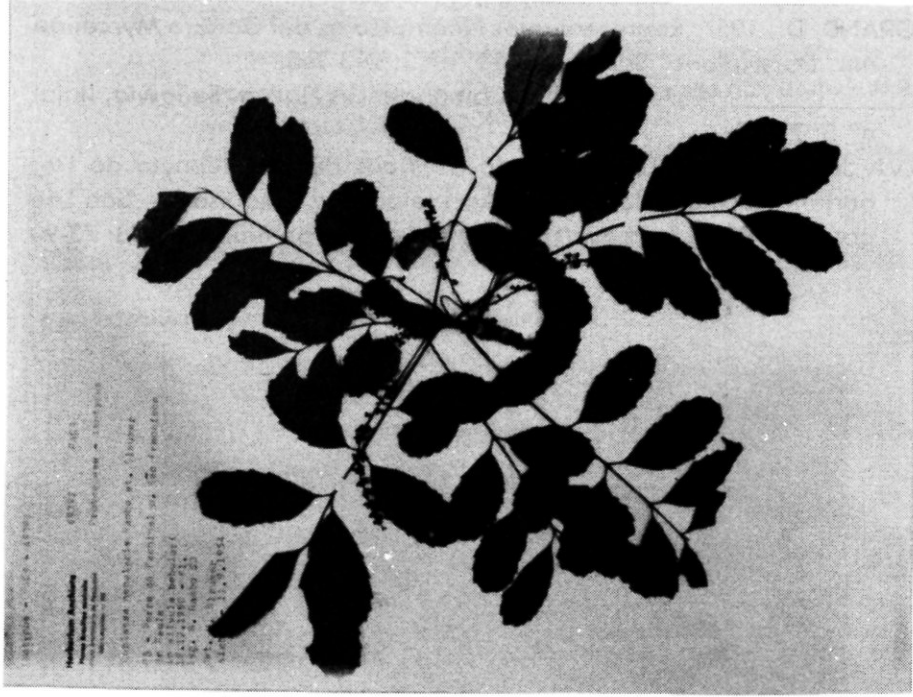
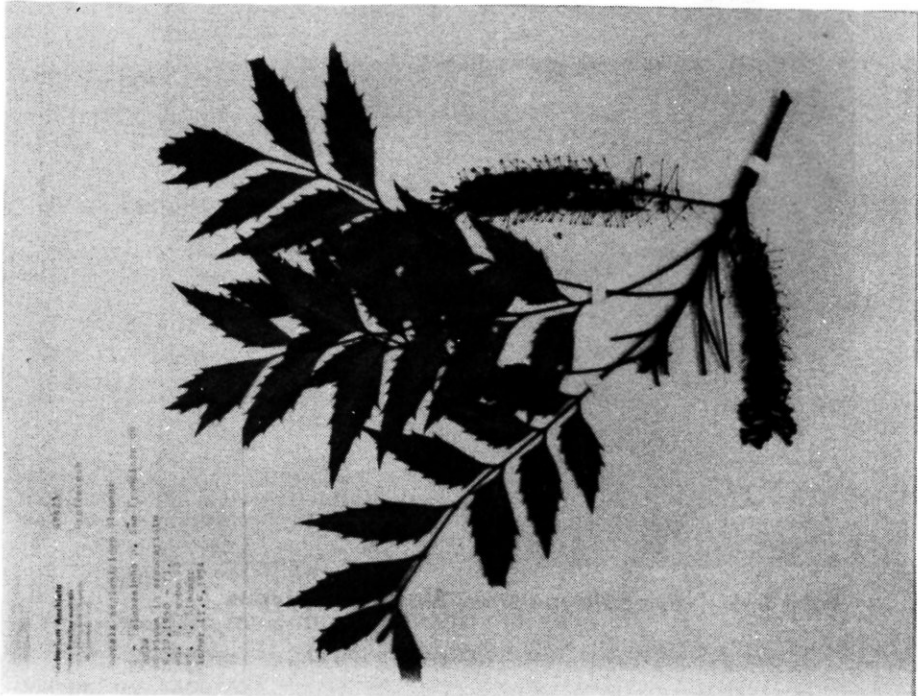
LEGRAND, D., 1957. Representantes Neotropicales del Género *Myrceugenia*. *Darwiniana*, San Isidro, 11, n° 2: 293-365.

_____, 1957. Myrtaceae Catharinenses Novae. *Sellowia*, Itajaí, n° 8: 71-79.

SILVA JR., A., 1987. Levantamento de Tipos de Pteridophyta do Herbarium Anchieta do Instituto Anchietano de Pesquisas — São Leopoldo — RS — I. *Pesquisas*, São Leopoldo, Botânica, n° 38: 73-90.



Foto 1 — *Roupala meisneri* Sleumer isotypus

Foto 3 — *Euplassa nebularis* Rambo et Sleumer isotypusFoto 2 — *Roupala asplenioides* Sleumer isotypus

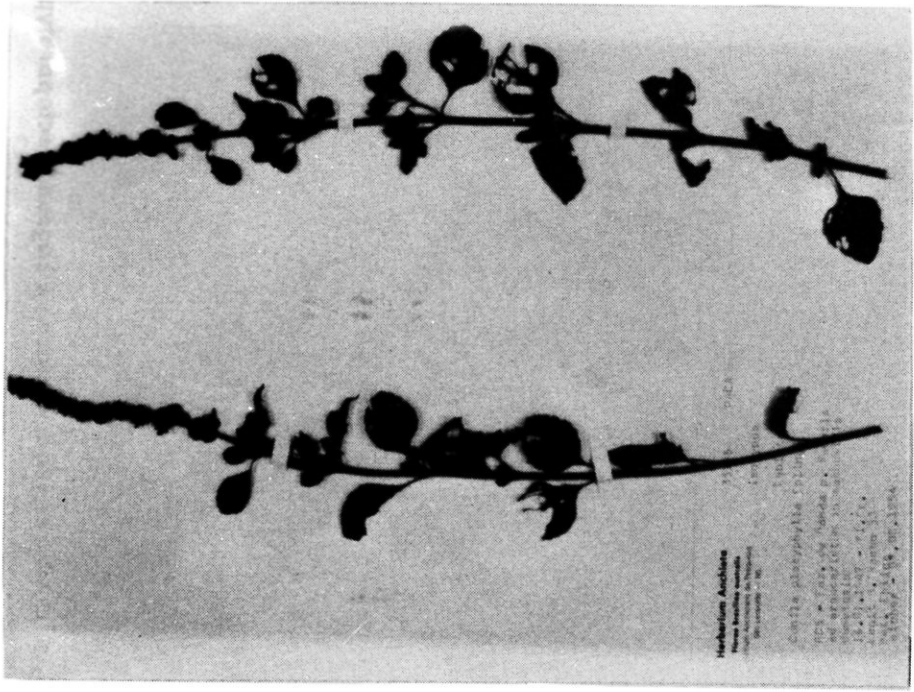


Foto 5 — *Cunila platyphylla* Epling isotypus

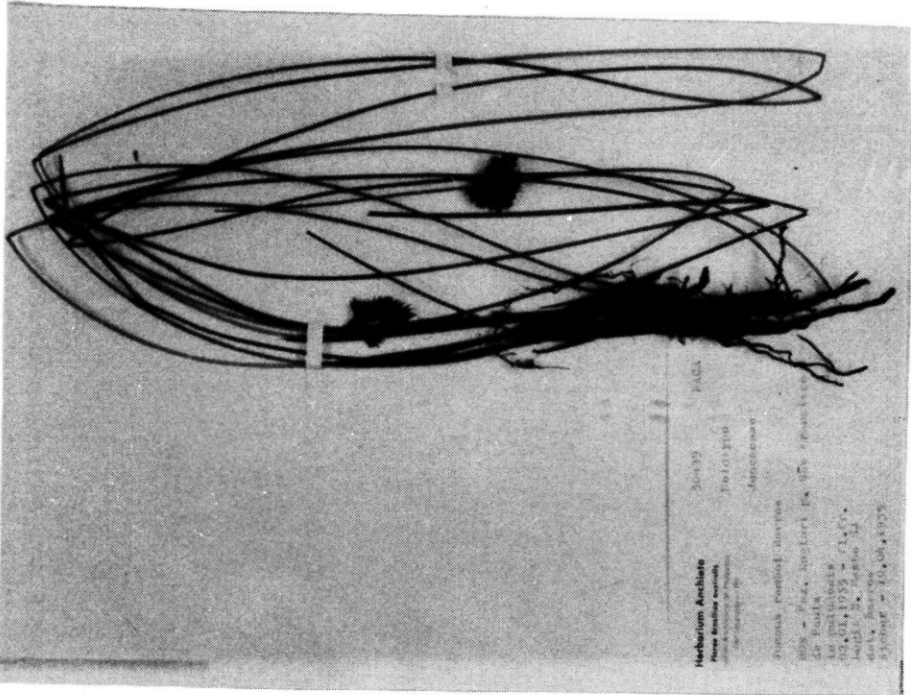


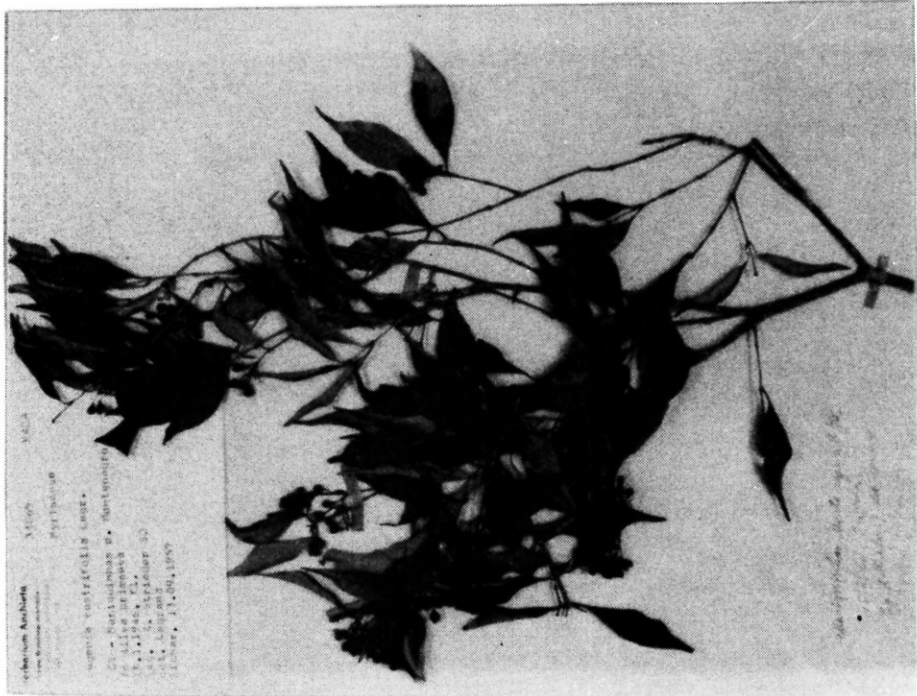
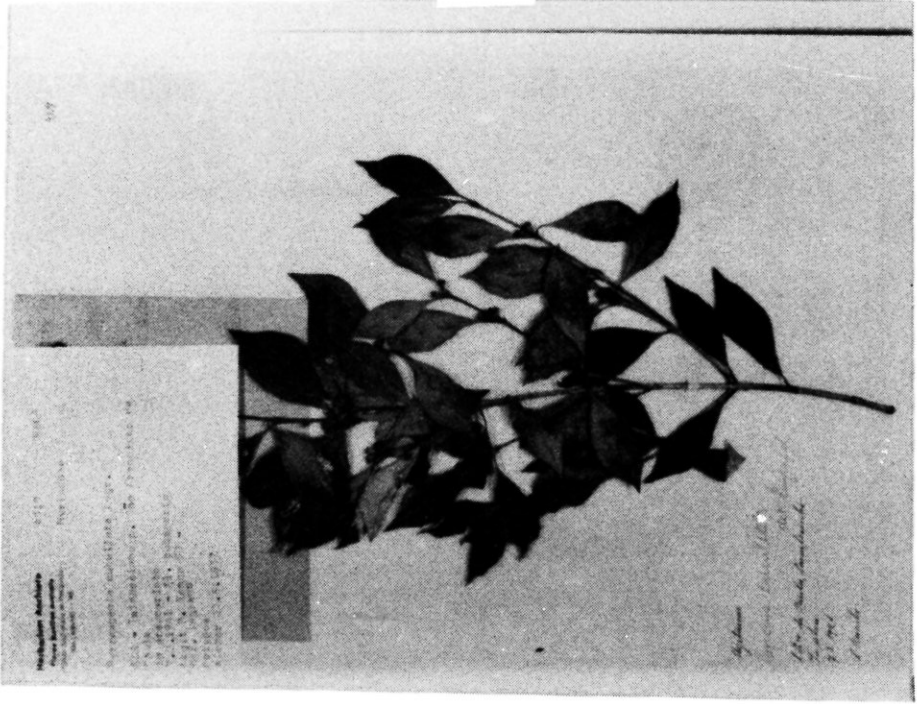
Foto 4 — *Juncus ramboi* Barros holotypus



Foto 7 — *Myrceugenia leptocalyx* Legrand lectoparatypus



Foto 6 — *Myrceugenia ramboi* Legr. isotypus

Foto 8 — *Eugenia rostrifolia* Legr. isotypusFoto 9 — *Myrceugenia cucullata* Legr. isotypus