

Natura 2000

Källa: Naturvårdsverket

Natura 2000 är ett nätverk av värdefulla naturområden som håller på att byggas upp inom EU.

Målet är att bevara naturtyper och livsmiljöer - de kallar dem habitat- för arter som EU-länderna är överens om har ett gemensamt intresse. Nätverket skall vara färdigt 2004. (Sverige har föreslagit drygt 2000 områden)

Arbetet med Natura 2000 går tillbaka till EU:s habitat – och fågeldirektiv som medlemmarna är skyldiga att tillämpa. I habitatdirektivet listas antingen naturtyper eller arter. I fågeldirektivet listas fågelarterna.

Länsstyrelsen har i samråd med kommunen valt ut dessa Natura 2000 områden.

Källa: Naturvårdsverket dec. 2002;

Avan SE0710177 2,0 ha

Björntjärn SE0710021 6,8 ha

Bodåsen SE 071071 6, 8 ha

Ensillre kalkbarrskog SE0710156 12ha

Gammelbodarna SE0710159 5,7 ha

Granbodåsen SE0710157 17 ha

Helvetesbrännan, södra SE0710155 2392 ha

Juån SE0710172 10ha

Jämtgaveln SE0710033 3067 ha

Maljan SE0710173 14 ha

Markbäcken SE0710174 54 ha

Rankleven SE0710019 52 ha

Stormyran-Lommyran SE0710175 878 ha

Stormyrskogen SE0710008 421 ha

Svartjärnåsen SE0710108 78 ha

Vattenån SE0710176 19 ha

Karta se bilaga.

Genom Länsstyrelsens beslut 2004 ingår följande områden i nätverket Natura 2000:

Spångmyran-Röjtjärnmyran SE 0710197 876, 5 ha

S Ensillrebodarna skog SE 0710212 6,5 ha

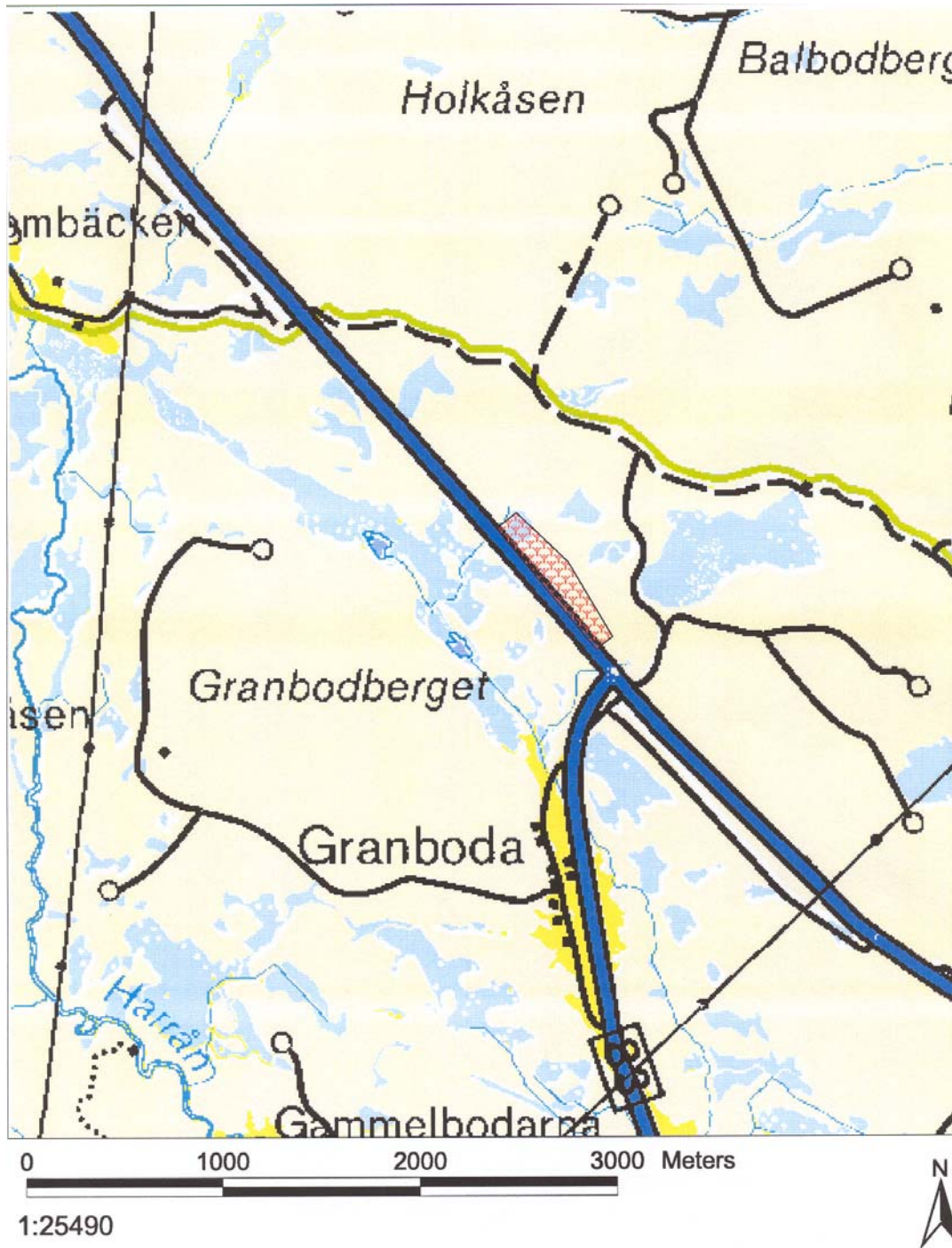
Nyänget SE 0710214 0,6 ha

**Av regeringen utpekade Natura 2000 områden enligt
habitatdirektivet:**

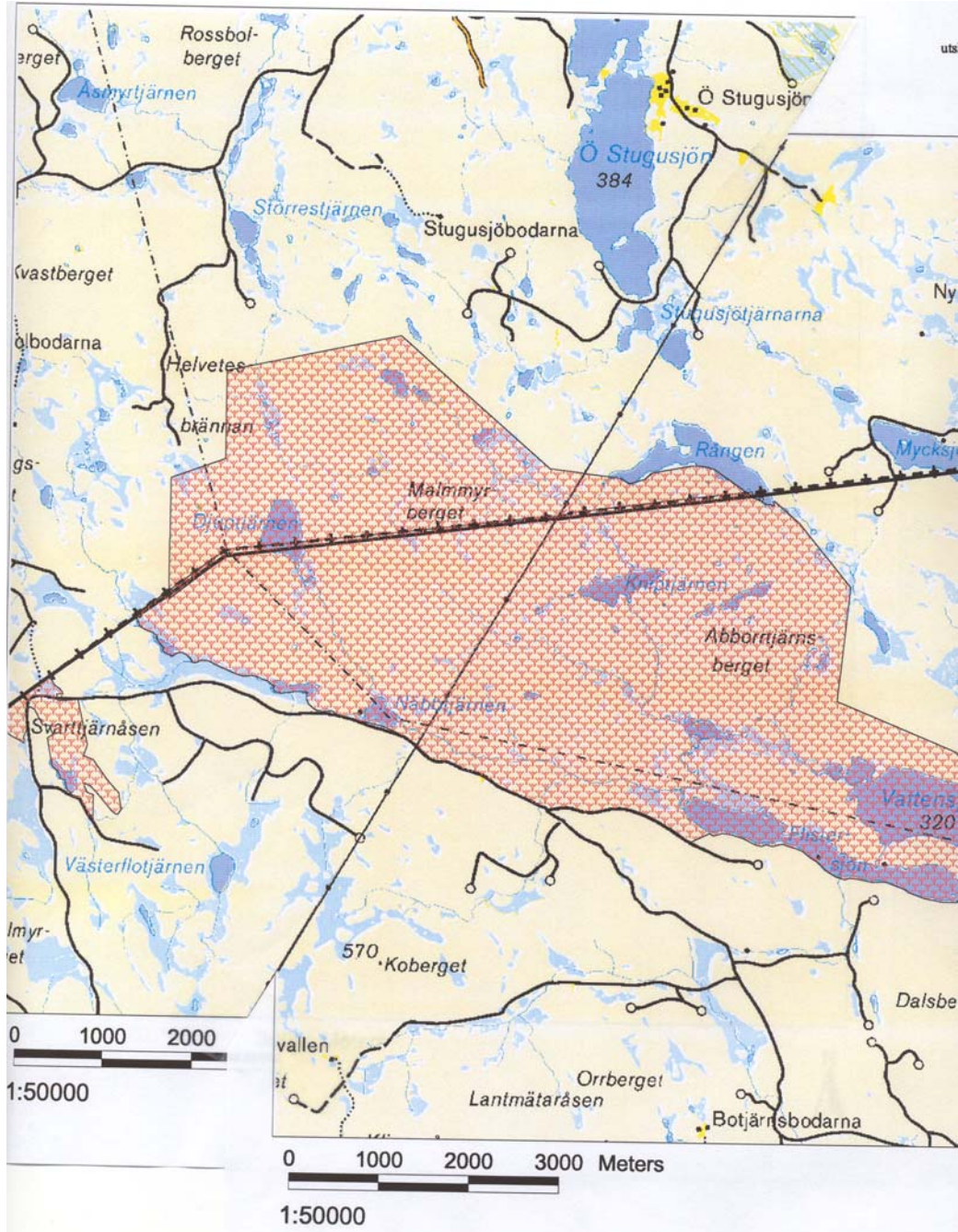
Björntjärn SE07110021, 23 ha



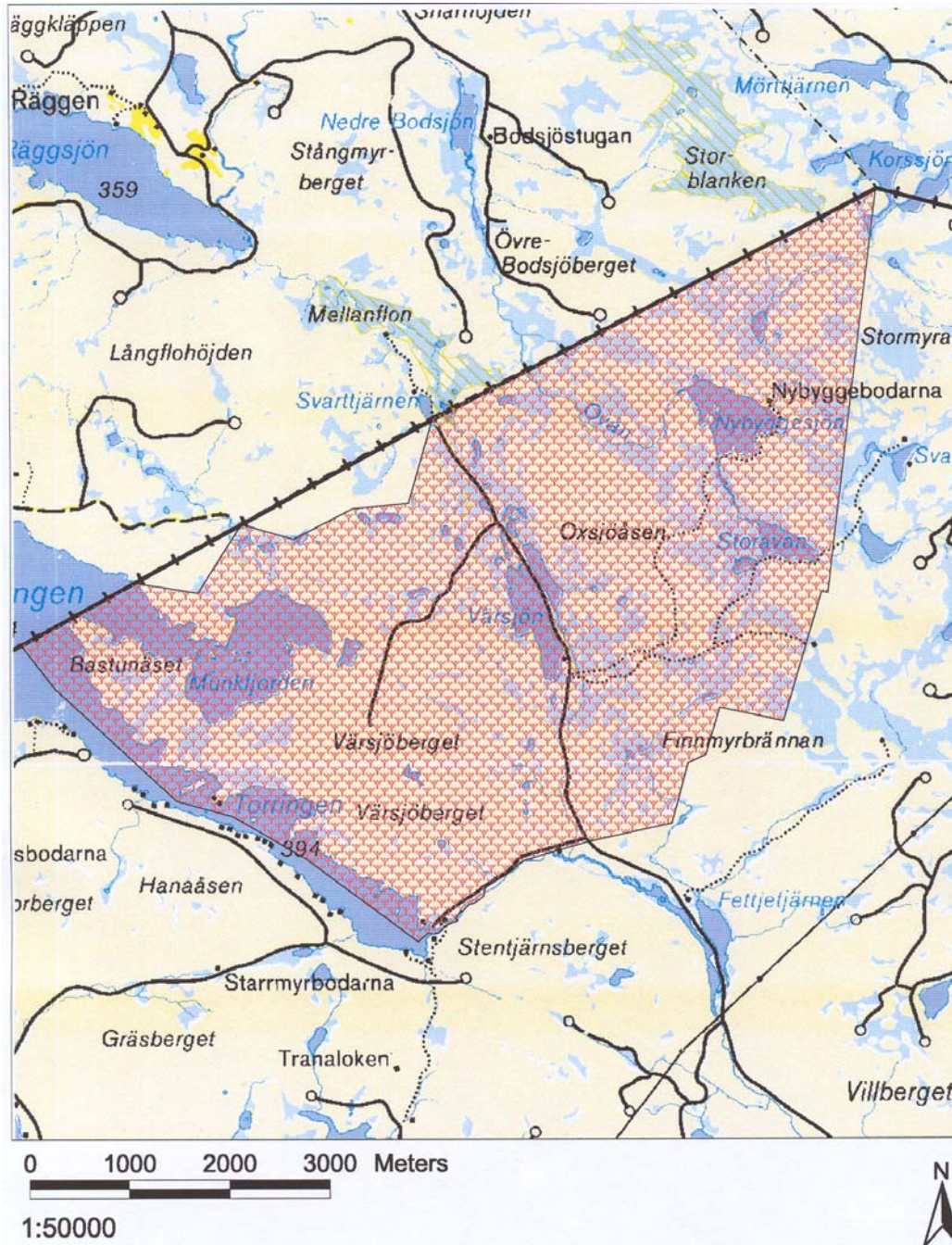
Ensillre kalkbarrskog SE0710156, 12 ha



Helvetesbrännan södra SE0710155, 2392 ha



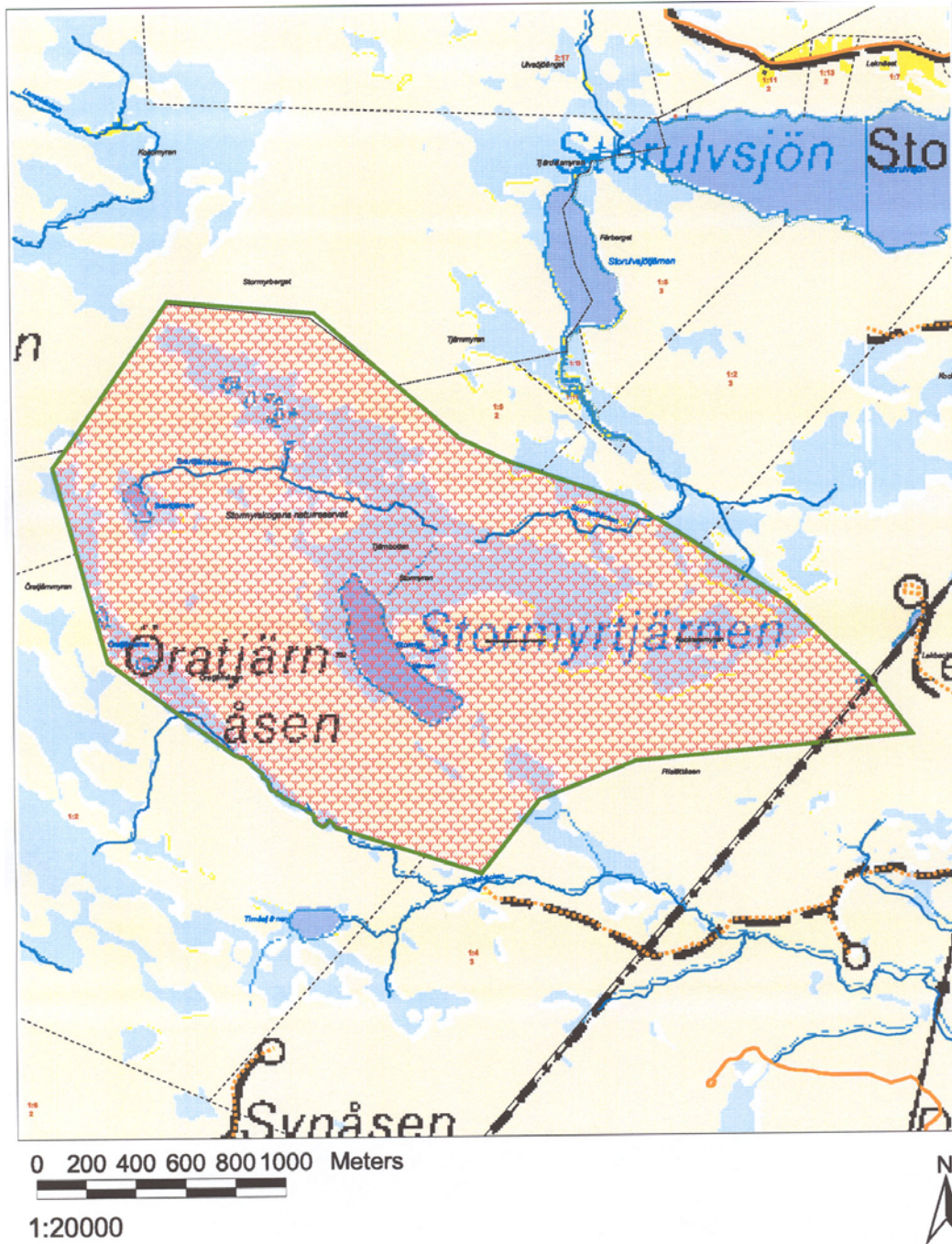
Jämtgaveln SE 0710033, 3067 ha



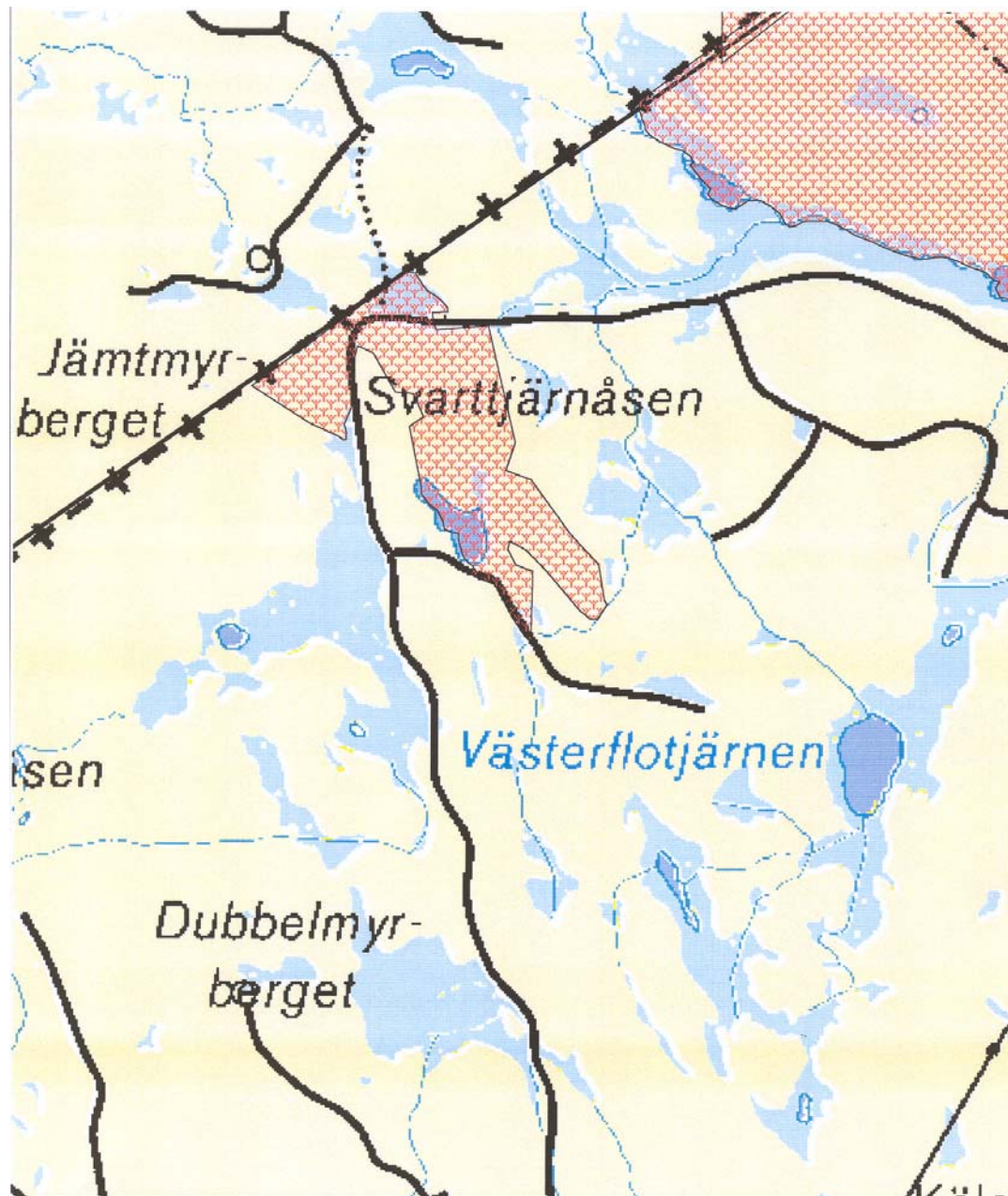
Rankleven SE0710019, 52 ha



Stormyrskogen SE0710008, 421 ha



Svartjärnåsen SE0710108, 78 ha



0 200 400 600 800 1000 Meters



1:22910



Av regeringen utpekade områden enligt fågeldirektivet

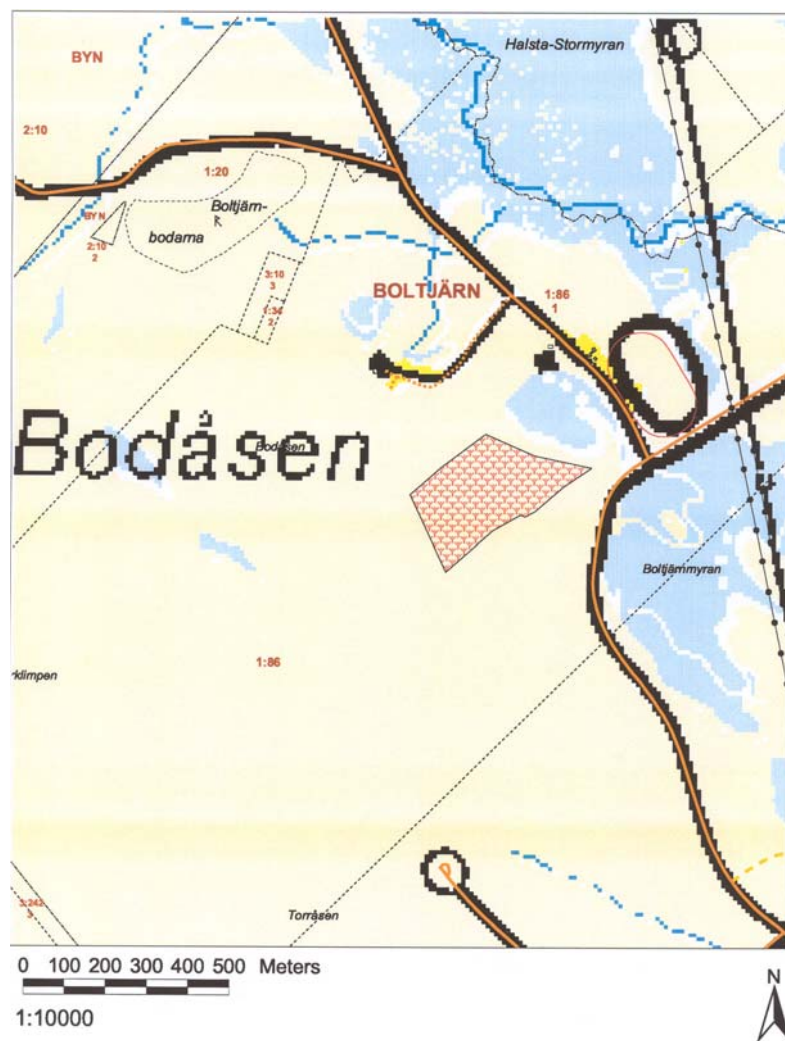
SE0710155 Helvetesbrännan södra, se sidan 7

SE0710033 Jämtgaveln, se sidan 8

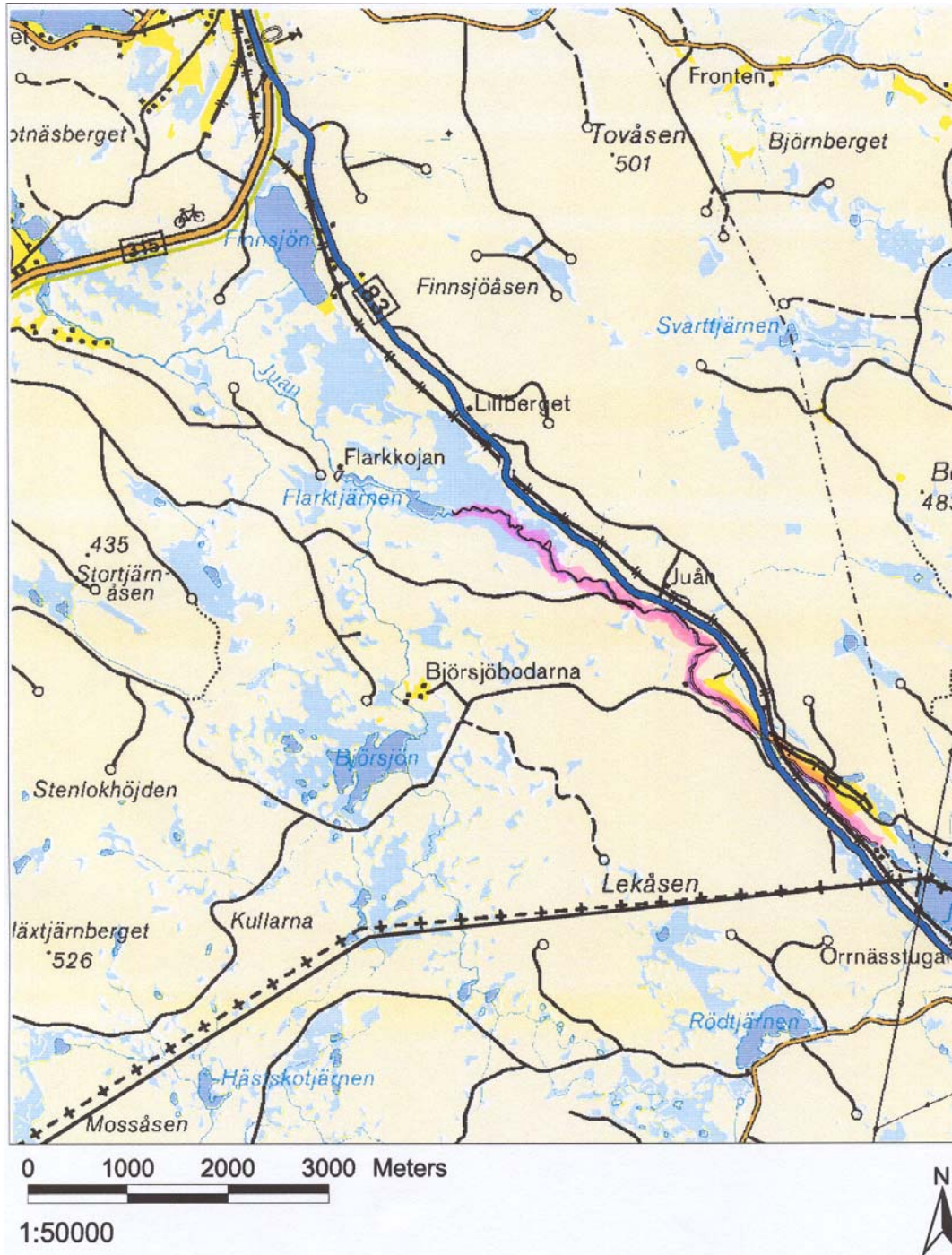
SE0710008 Stormyrskogen, se sidan 10

EU jan 2002-05-10 nya natura 2000

Bodåsen SE 0710171 Biotopskydd 1:86 6,8 ha



Juån SE0710172 10,0 ha



Maljan SE071073, 14 ha

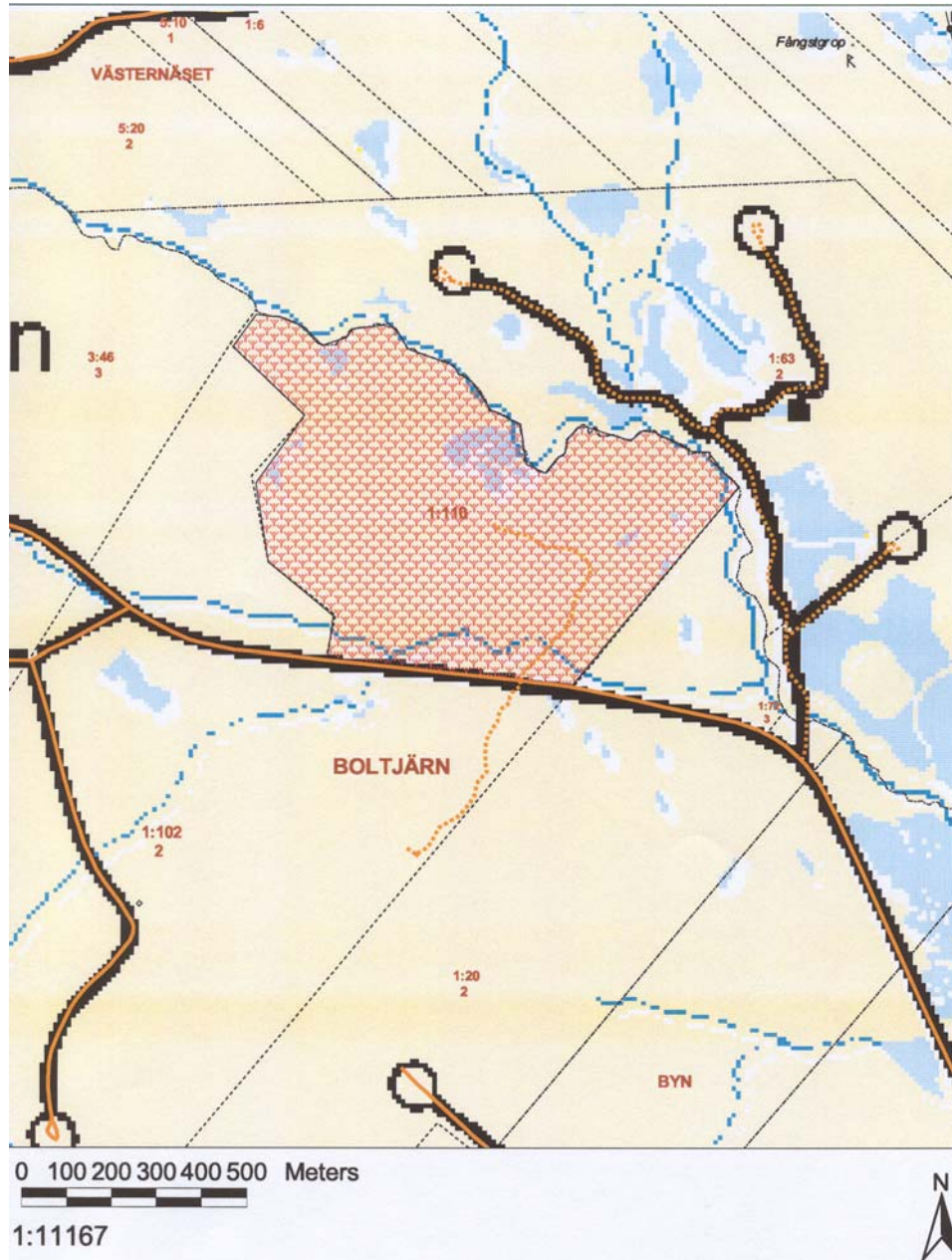


0 1000 2000 3000 Meters

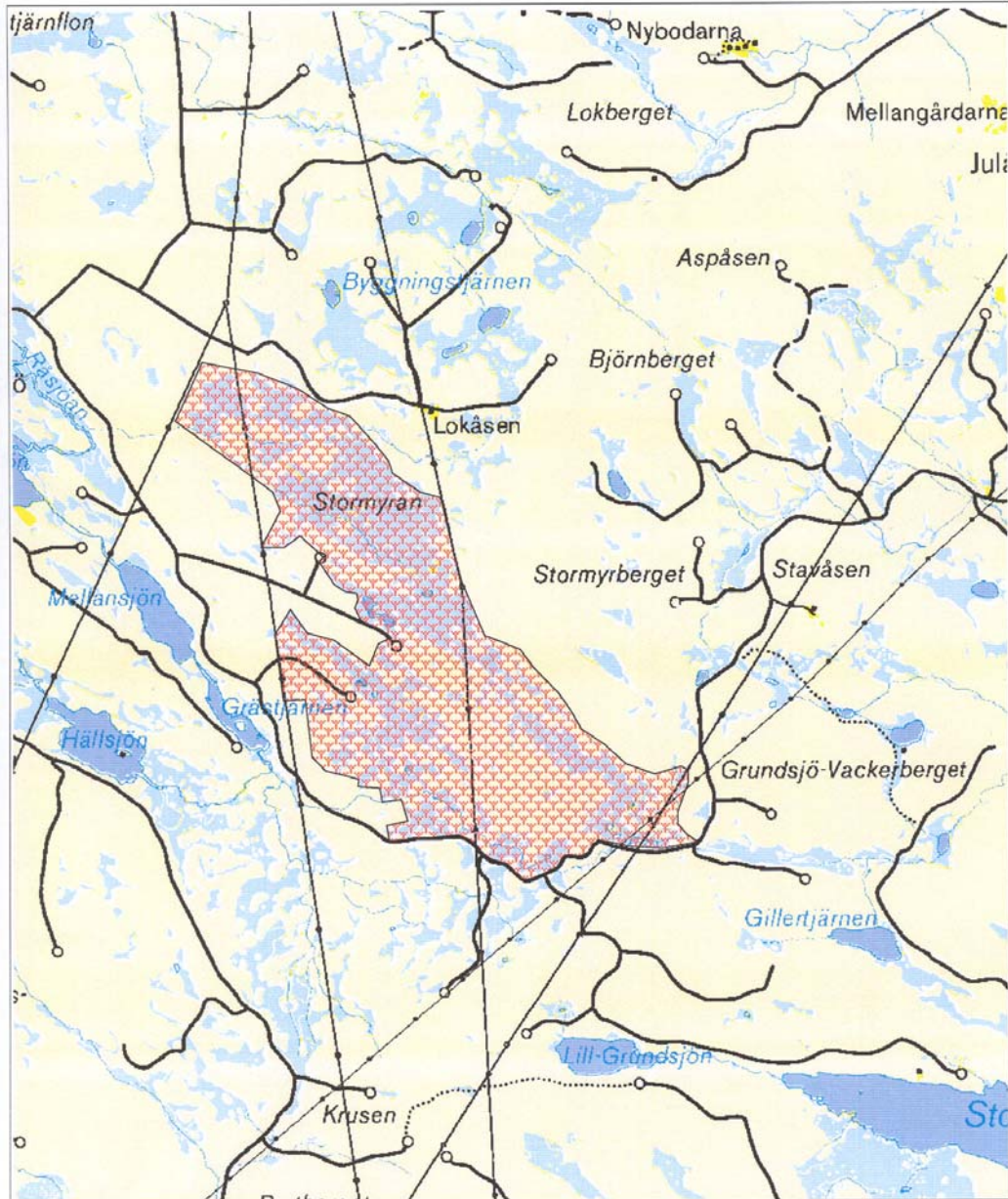
1:39134



Markbäcken SE0710174 54 ha



Stormyran- Lommyran SE0710175 878 ha

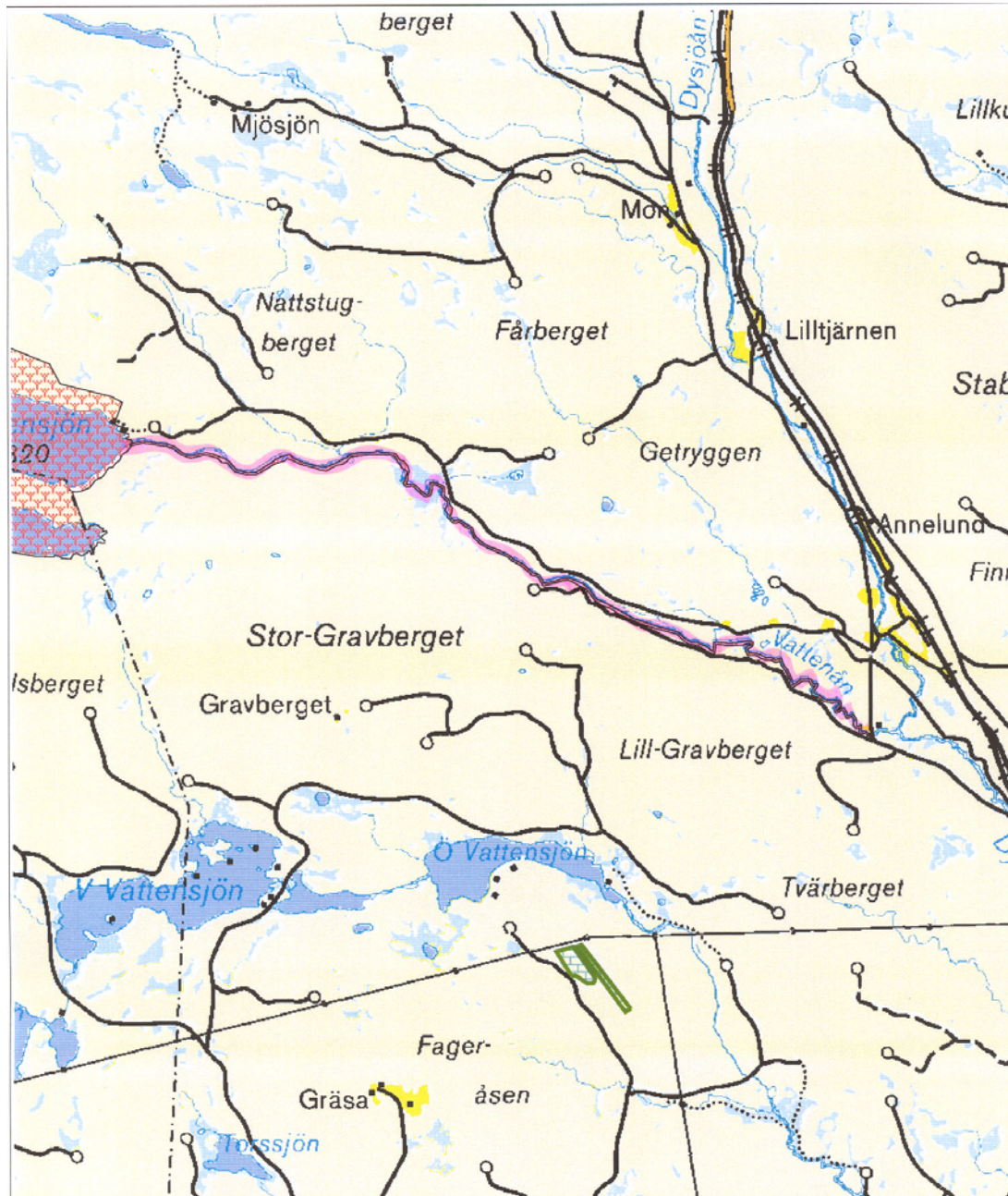


0 1000 2000 3000 Meters

1:50000



Vattenån SE0710176 19,0 ha



0 1000 2000 3000 Meters

1:45975



Avan SE0710177 Biotopskydd 3:235 2, 0 ha

