



Le Cappelle di Maggia



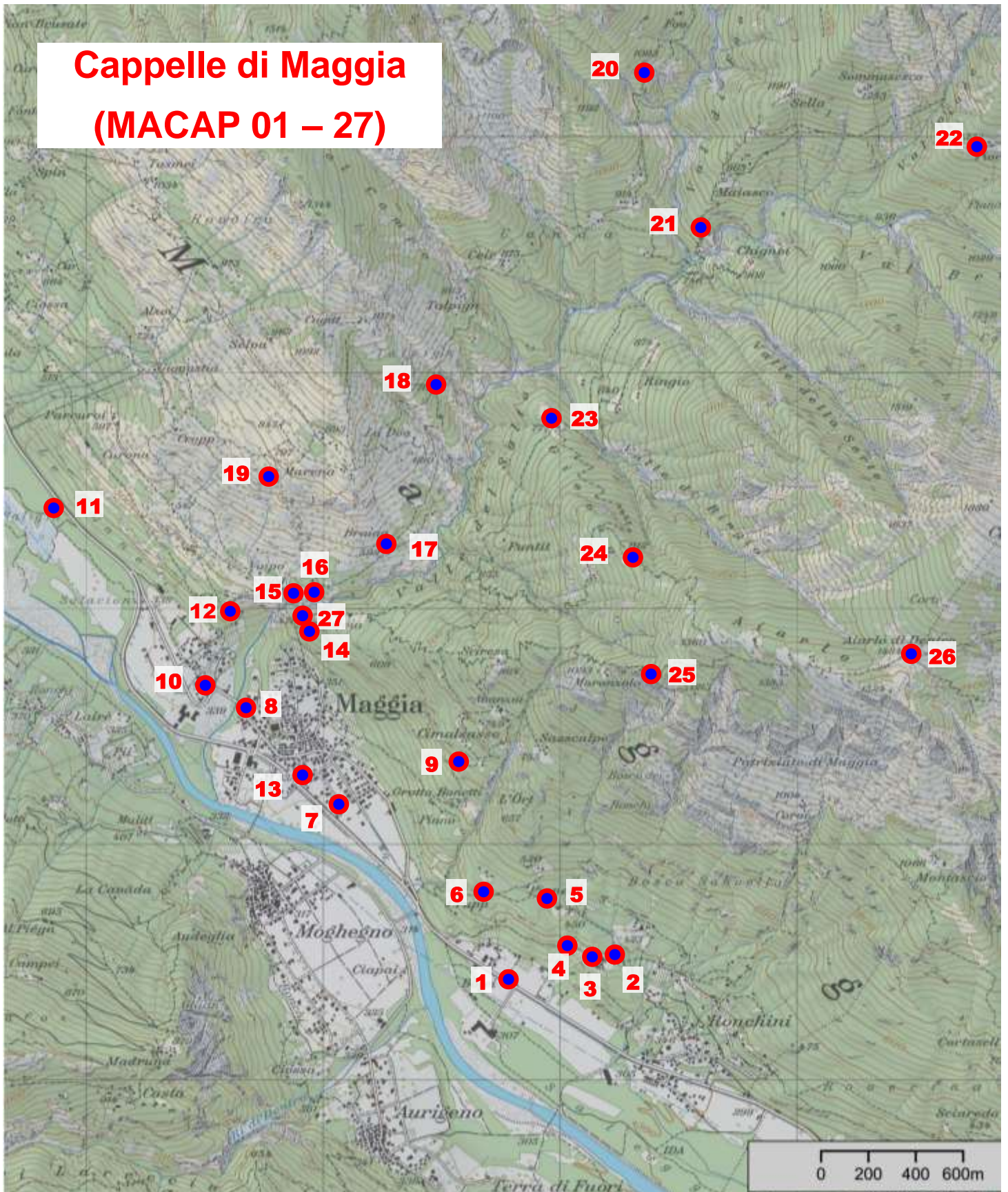
APAV

Associazione per la protezione del
patrimonio artistico e architettonico
di Valmaggia

Al Stradòn da Còi 18
6678 Coglio

www.apav.ch

Cappelle di Maggia (MACAP 01 – 27)



Riprodotta con l'autorizzazione di swisstopo (BA18019)

Comune 6673 Maggia

Frazione --

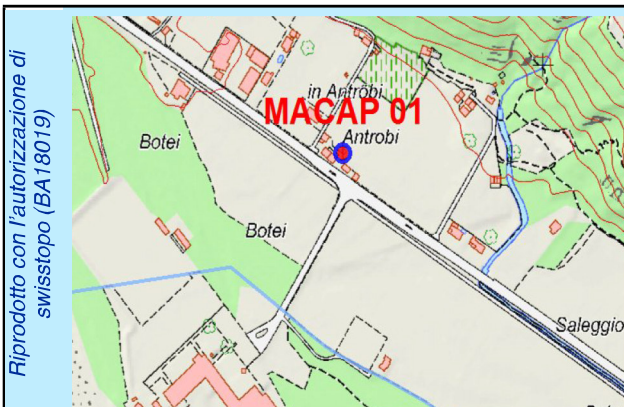
Località Antröbi

Coord. 698'802 / 121'425

Coord. verif. 23.1.2015

Altitudine 308 m/sm

No. Mapp. 1172 **No. verif.** 23.1.2015



Riprodotta con l'autorizzazione di swisstopo (BA18019)



DataCostr. ignota (XV secolo)

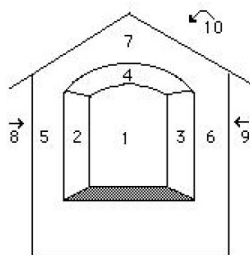
Restauri 1931 (consolid'). 1989, 2011, 2015

Pittore Cristoforo e Nicolao SEREGNO da Seregno in Lugano (XV secolo)

Motivo1 Madonna col Bambino, sulla sinistra: Benefattore (inginocchiato), S. Antonio Abate e S. Giovanni Battista, sulla destra: S. Bernar-do e S. Giacomo.

Motivi 2: S. Andrea. 3: S. Filippo 4: 5:

2 - 10 6: 7: 8: 9: 10:



Osservazioni:

Data foto: 2015

Questa cappella é una delle più antiche esistenti in valle!

Restauro 1989: Daniele Meroni, Campione

Restauro 2014/17: CGB (Silvia Gallina, Locarno)



Comune 6673 Maggia

Coord. 699'248 / 121'508

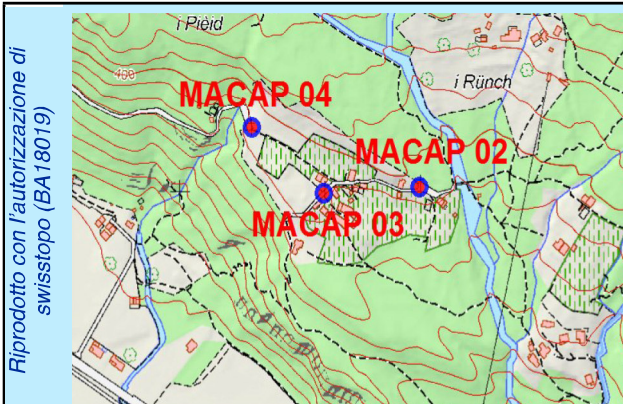
Frazione --

Coord. verif. 23.1.2015

Località Rünc

Altitudine 396 m/sm

No. Mapp. 2403 No. verif. 23.1.2015



DataCostr. ignota

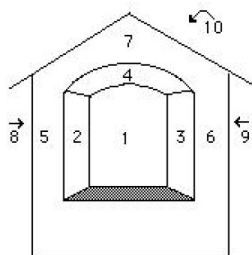
Restauri

Pittore Ignoto / 1- TEO da Maggia(?) (attorno 1980)

Motivo1 Crocifissione.

Motivi 2: S. (?). 3: S. (?). 4: 5: 6:
2 - 10 7: 8: 9: 10:

Osservazioni: "Restauro" pittorico della nicchia da parte di TEO.
Data foto: 2012



Comune 6673 Maggia

Frazione --

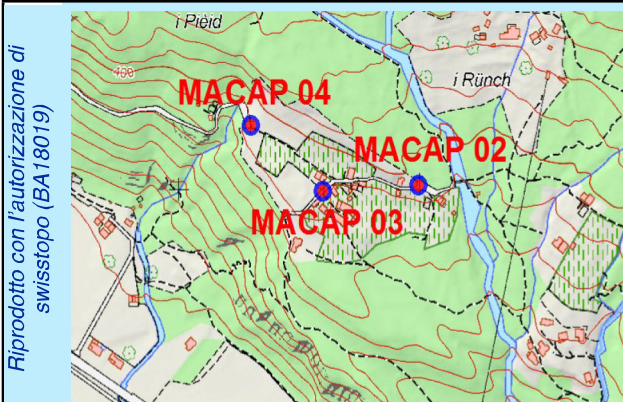
Località Rünc

Coord. 699'151 / 121'502

Coord. verif. 23.1.2015

Altitudine 391 m/sm

No. Mapp. 2417 **No. verif.** 23.1.2015



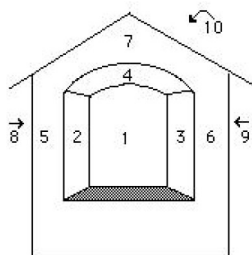
DataCostr. 1823

Restauri 2013 CGB Silvia Gallina. Locarno

Pittore Ignoto.

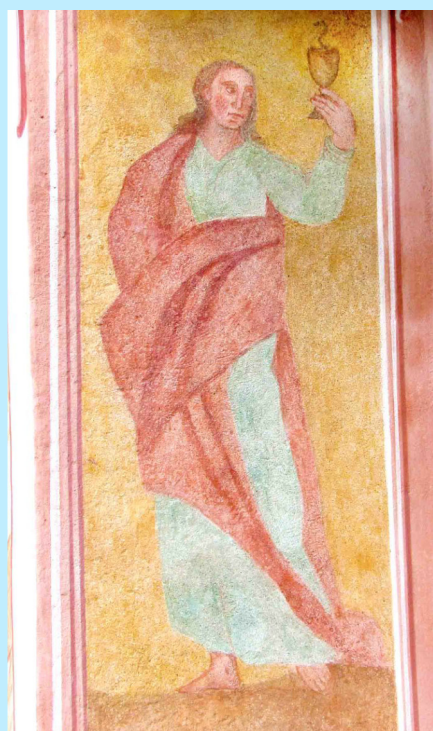
Motivo1 Immacolata Concezione
(= Madonna Immacolata).

Motivi 2: S. Giovanni Apostolo . 3: S. Antonio da Padova. 4: Spirito Santo sotto forma di colomba. 5: 6: 7: Stemma di famiglia (?). 8: 9: 10: Teschio.



Osservazioni:

Data foto: 2013



Comune 6673 Maggia

Frazione --

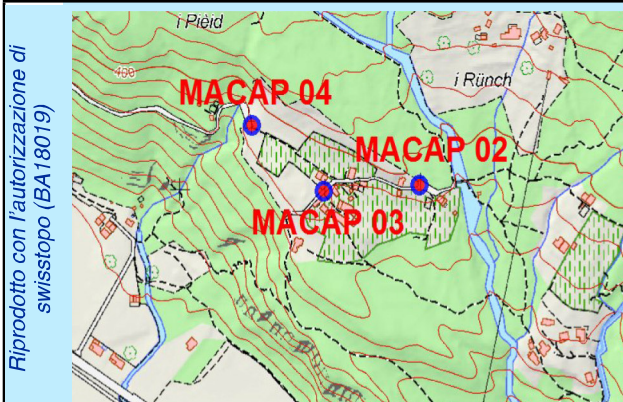
Località Rünc

Coord. 699'074 / 121'559

Coord. verif. 23.1.2015

Altitudine 390 m/sm

No. Mapp. 2410 **No. verif.** 23.1.2015



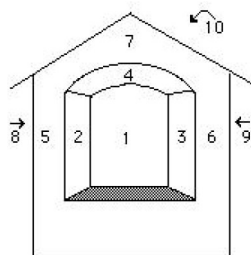
DataCostr. 1849

Restauri

Pittore Giovanni Antonio VANONI da Aurigeno (1810-1886)

Motivo1 Madonna (delle Grazie ?) col Bambino recanti fiori in mano, con negli angoli superiori un putto per parte, e in basso a sinistra S. Caterina, a destra S. Giuseppe.

Motivi 2: S. Pietro. 3: S. Giovanni Battista. 4: Spirito Santo sotto forma di colomba. 5: Cartiglio sostenuto da una colonna dipinta. 6: id. 7: Due leoni che sostengono lo stemma della famiglia Martinelli. 8: S. Maurizio a cavallo. 9: S. Antonio da Padova. 10: Croce rossa.



Osservazioni:

Data foto: 2012



Comune 6673 Maggia

Frazione --

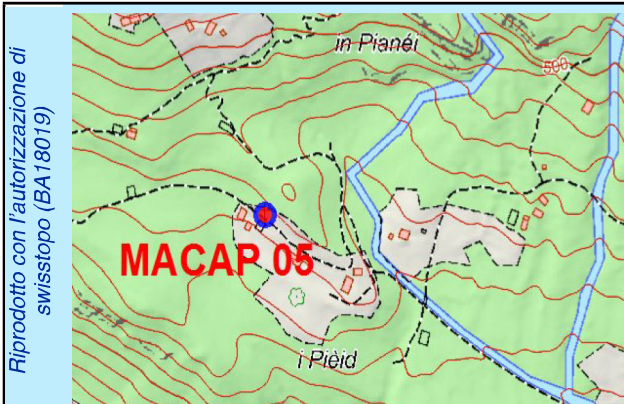
Località Pianéi

Coord. 698'970 / 121'758

Coord. verif. 27.3.2012

Altitudine 480 m/sm

No. Mapp. 2377 **No. verif.** 23.1.2015



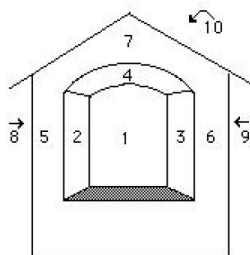
DataCostr. ignota

Restauri

Pittore Giovanni Antonio VANONI da Aurigeno (1810-1886), salvo in 1.

Motivo1 Incoronazione della Madonna (col Bambino) e putti che tengono la corona

Motivi 2: S. Francesco d'Assisi. 3: S. Filomena 4: Spirito Santo sotto forma di colomba. 5: Fregi decorativi. 6: Fregi decorativi. 7: Fregi decorativi e cartiglio. 8: 9: 10:



Osservazioni:

Data foto: 2012

Sulla figura della Madonna l'intonaco si è già staccato fino a 50cm dalla base della nicchia continuando quel buco già notato nel 1982. Sembra però ben solido in alto per cui la Madonna non corre un rischio immediato di deteriorarsi (Armando Donati 22.6.1986, v. foto colori).



Comune 6673 Maggia

Frazione --

Località Crüpp

Coord. 698'673 / 121'793

Coord. verif. 23.1.2015

Altitudine 430 m/sm

No. Mapp. 2334 **No. verif.** 23.1.2015



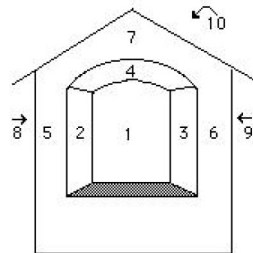
DataCostr. ignota

Restauri

Pittore Ignoto.

Motivo1 Madonna col Bambino.

Motivi 2: S. Giovanni Apostolo. 3: S. Antonio da Padova. 4: Padre Eterno con globo in mano. 5: Fregi decorativi. 6: Fregi decorativi. 7: Fregi decorativi e cartiglio. 8: 9: Gallo. 10:



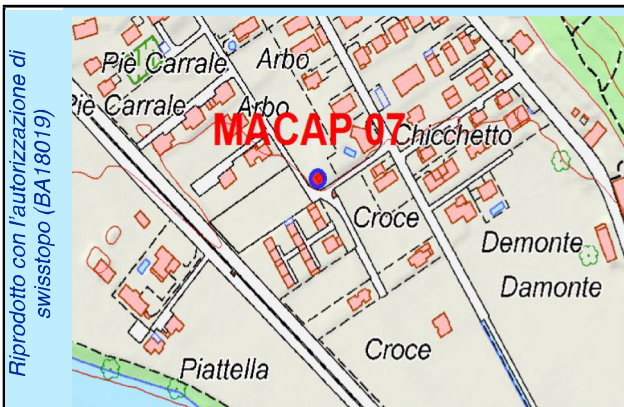
Osservazioni:

Data foto: 2012



Comune 6673 Maggia
 Frazione --
 Località Arbo - Campagna

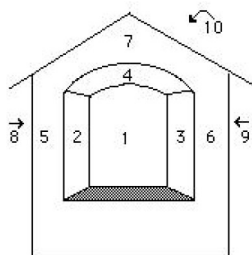
Coord. 698'080 / 122'181
 Coord. verif. 23.1.2015
 Altitudine 320 m/sm
 No. Mapp. 1051 A No. verif. 23.1.2015



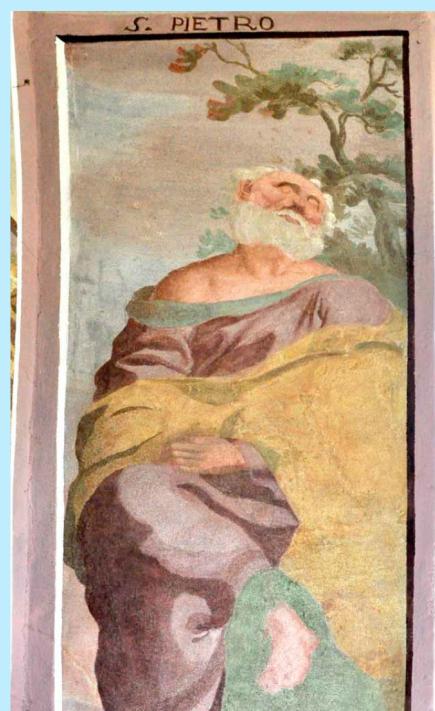
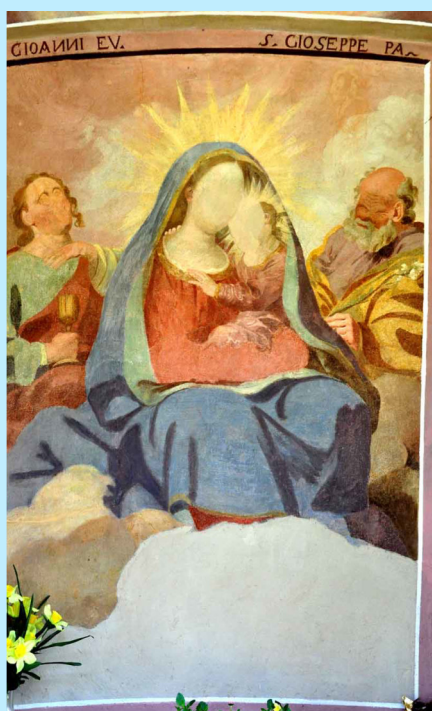
DataCostr. 1770
Restauri 1985;1987 Gallina/Colombi); 2012 Gros
Pittore Ignoto.

Motivo1 Madonna col Bambino attorniato da S. Giuseppe e dalla Maddalena.

Motivi 2 - 10
 2: S. Giacomo. 3: S. Pietro. 4: Spirito Santo sotto forma di colomba attorniato da due coppie di putti. 5: S. Martino a cavallo. 6: S. Antonio da Padova. 7: Padre Eterno con globo in mano con in basso a destra una coppia di putti. 8: 9: 10:



Osservazioni: Riparazione del tetto nel 1985. Restauro pittorico estate 1987.
Data foto: 2012



Comune 6673 Maggia

Frazione --

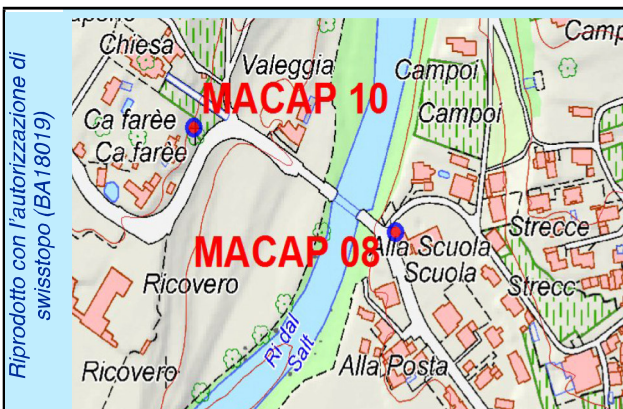
Località 6673 Maggia - Alla scuola

Coord. 697'662 / 122'589

Coord. verif. 23.1.2015

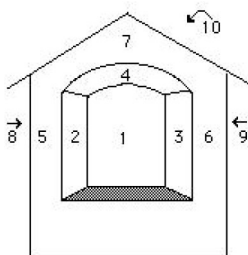
Altitudine 330 m/sm

No. Mapp. 238 D No. verif. 23.1.2015

**DataCostr.** ignota**Restauri** 1983 (Gabriella Grimbühler. Locarno)**Pittore** Ignoto.

Motivo1 Madonna con due santi ai suoi piedi: S. (X) e S. Caterina d'Alessandria.

Motivi 2: S. Pietro. 3: S. Laurenzio con libro, giglio, griglio. 4: Spirito Santo sotto forma di colomba. 5: Colonna. 6: Colonna. 7: Fregi decorativi con stemmi di famiglia e sui lati due cartigli. 8: Croce. 9: Croce. 10:

**Osservazioni:****Data foto:** 2012

Dopo il restauro la parte inferiore della cappella si scrostava ed è stata rifatta della stessa restauratrice.



Comune 6673 Maggia

Frazione --

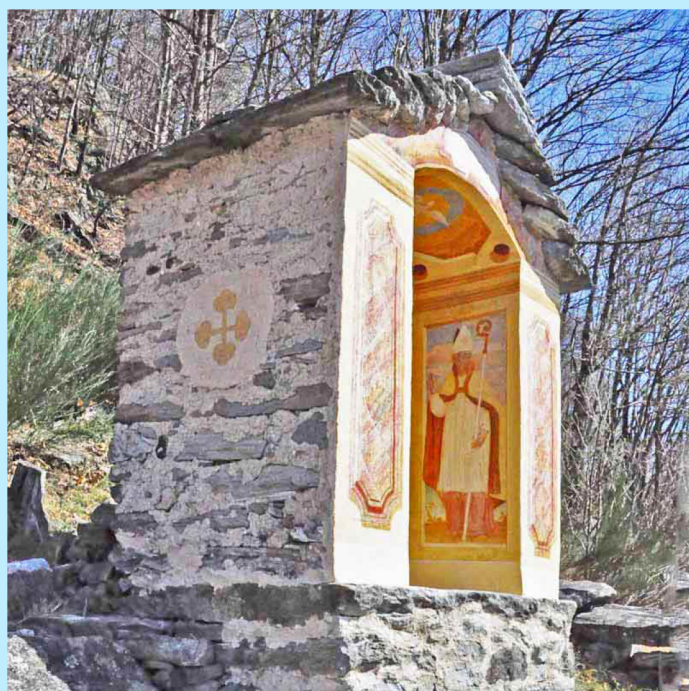
Località Scimunsass

Coord. 698'570 / 122'343

Coord. verif. 28.3.2012

Altitudine 615 m/sm

No. Mapp. 2283 **No. verif.** 23.1.2015



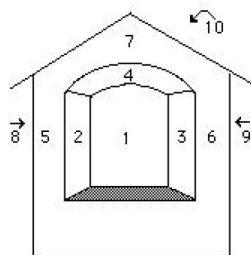
DataCostr. 1784

Restauri 2007 Sarah Gros. Cavigliano

Pittore Ignoto.

Motivo1 Madonna col Bambino.

Motivi 2 - 10
 2: S. Antonio Abate. 3: S. Martino vestito da vescovo (X).
 4: Spirito Santo sotto forma di colomba.
 5: Fregi decorativi finto marmo. 6: Fregi decorativi finto marmo. 7: Cartiglio con iscrizione. 8: Croce greca. 9: 10:



Osservazioni:

Data foto: 2012



Comune 6673 Maggia

Frazione --

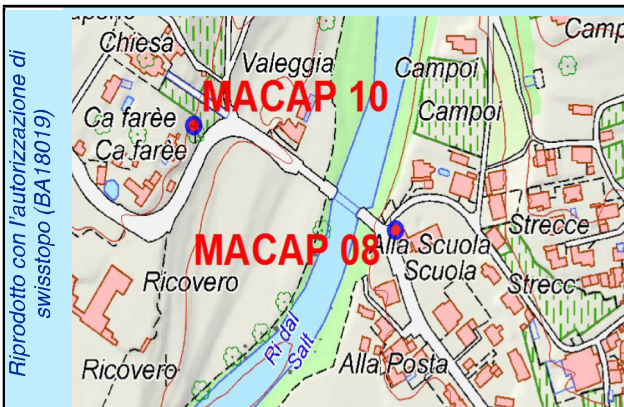
Località Chiesa

Coord. 697'521 / 122'652

Coord. verif. 23.1.2015

Altitudine 339 m/sm

No. Mapp. 1288 No. verif. 23.1.2015



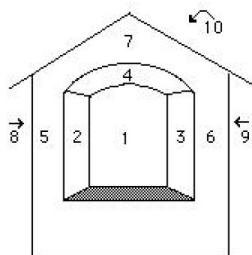
DataCostr. ignota

Restauri 1986 (Silvia Gallina, Bellinzona); 2015

Pittore "Sconosciuto No. 07"

Motivo1 Immacolata Concezione (= Madonna Immacolata) con due putti ai lati.

Motivi 2: S. Bartolomeo. 3: S. Giacomo. 4: Padre Eterno. 5: 2 - 10
6: 7: Stemma. 8: 9: 10:



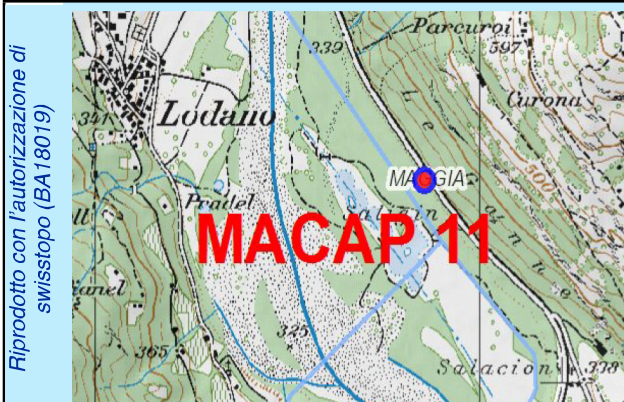
Osservazioni:

Data foto: 2012



Comune 6673 Maggia
 Frazione --
 Località Strada cantonale Maggia - Lodano

Coord. 696'862 / 123'470
 Coord. verif. 23.1.2015
 Altitudine 330 m/sm
 No. Mapp. 2119 No. verif. 23.1.2015



Riprodotta con l'autorizzazione di swisstopo (BA18019)

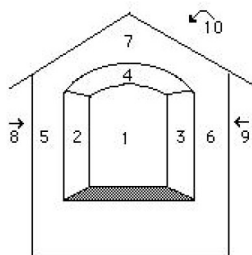
MACAP 11



DataCostr. ignota
 Restauri 2009 (tetto, muri)
 Pittore Ignoto.

Motivo1 (Dipinti strappati)

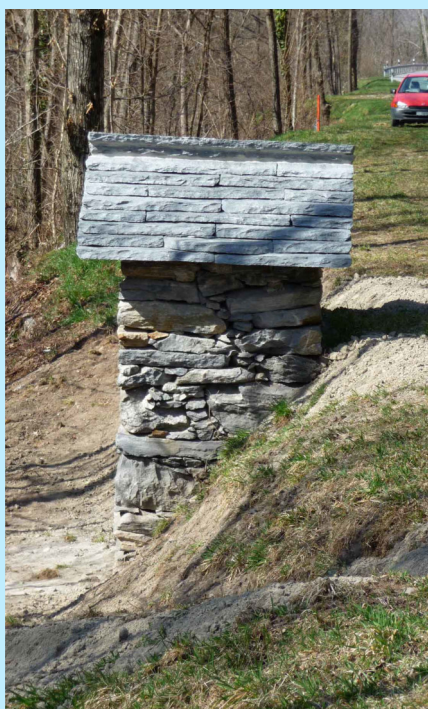
Motivi 2: 3: 4: 5: 6: 7: 8: 9:
 2 - 10 10:



Osservazioni: Data foto: 2009

Informazione serata 14.3.1985:

la nicchia é rivolta verso il fiume, dove passava la vecchia mulattiera: costituiva la prima possa per i Lodanesi che scendevano a Locarno. Sembra che fino a vent'anni fa vi era raffigurata la Madonna di Re.



Comune 6673 Maggia

Frazione --

Località Scinc'

Coord. 697'611 / 122'979

Coord. verif. 23.1.2015

Altitudine 428 m/sm

No. Mapp. 2166 **No. verif.** 23.1.2015



Riprodotta con l'autorizzazione di swisstopo (BA18019)



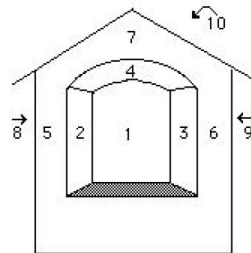
DataCostr. ignota

Restauri

Pittore "Sconosciuto No. 07"

Motivo1 Cristo (?) presso la Croce.

Motivi 2: S. (X) 3: S. Giuseppe (?) (X)
2 - 10 4: Padre Eterno con globo in mano. 5: 6: 7: 8: Salita al Calvario (Cristo trasportante la Croce). 9: 10:



Osservazioni:

Data foto: 2011

L'intonaco sembra sia stato ritoccato malamente qua e là.



Comune 6673 Maggia

Frazione --

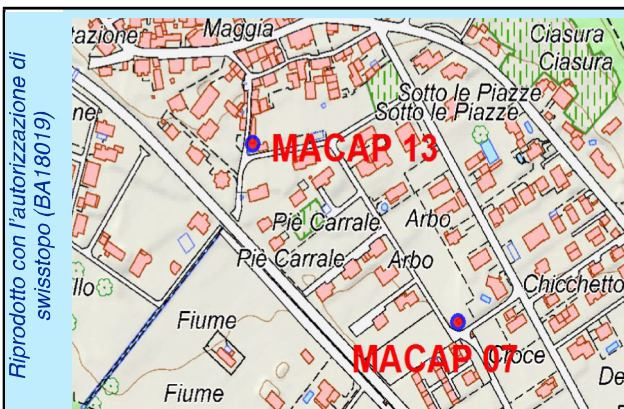
Località Zott-Vee (Maggia)

Coord. 697'909 / 122'301

Coord. verif. 23.1.2015

Altitudine 328 m/sm

No. Mapp. 857 **No. verif.** 23.1.2015



Riprodotta con l'autorizzazione di swisstopo (BA18019)



DataCostr. 1960

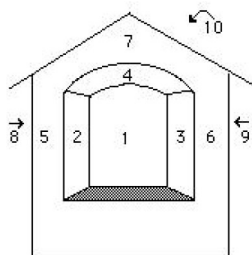
Restauri 2014

Pittore Ignoto.

Motivo1 S. Cristoforo col Bambino.

Motivi 2: 3: 4: 5: 6: 7: 8: 9:

2 - 10 10:

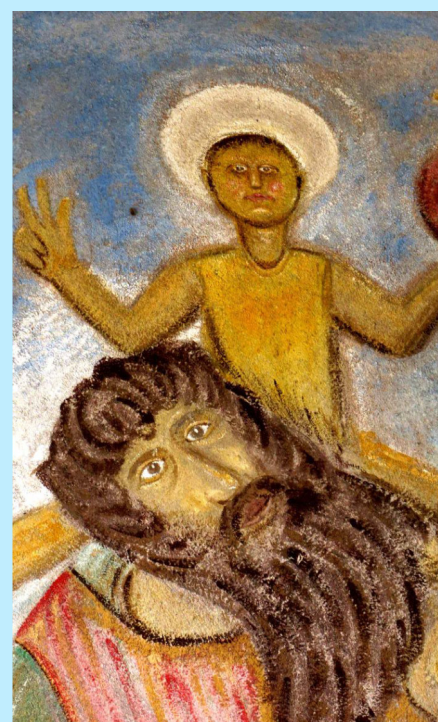
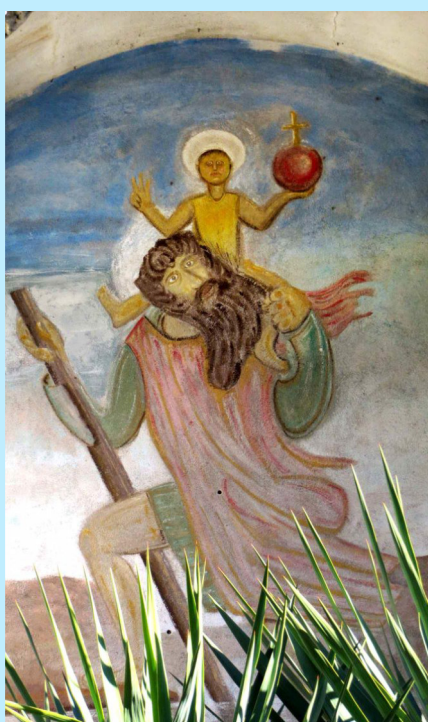


Osservazioni:

Data foto: 2015

Informazione serata 14.3.1985:

Anticamente, poco lontano da questa, c'era un'altra cappella.



Comune 6673 Maggia

Coord. 697'938 / 122'896

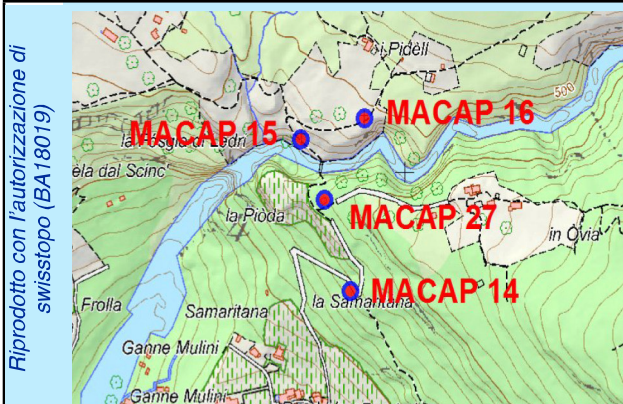
Frazione --

Coord. verif. 23.1.2015

Località Campiglio

Altitudine 450 m/sm

No. Mapp. 2254 **No. verif.** 23.1.2015



DataCostr. ignota

Restauri 1993 CGB (Silvia Gallina, Locarno)

Pittore Ignoto.

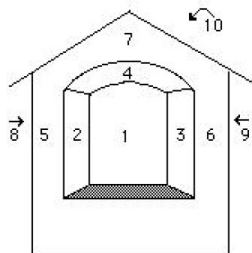
Motivo1 La Samaritana che porge l'acqua a Cristo.

Motivi 2: 3: 4: 5: 6: 7: Cartiglio.

2 - 10 8: 9: S. (X). 10:

Osservazioni:

Data foto: 2011



Comune 6673 Maggia

Coord. 697'890 / 123'033

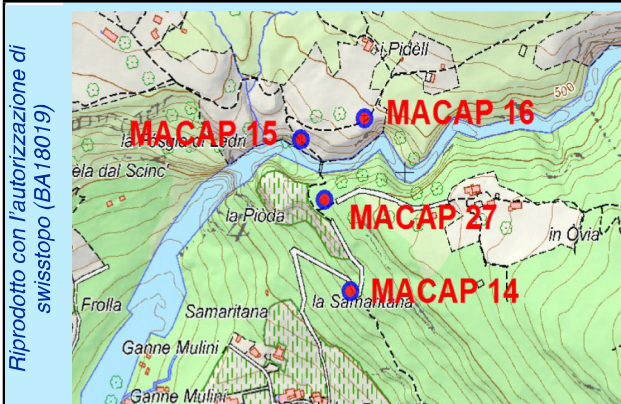
Frazione --

Coord. verif. 23.1.2015

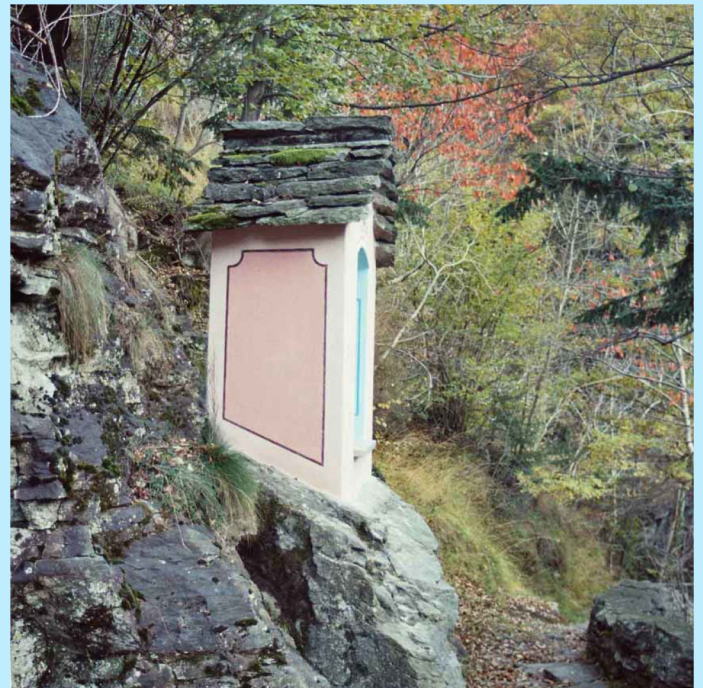
Località Pidell

Altitudine 470 m/sm

No. Mapp. 2175 **No. verif.** 23.1.2015



Riprodotto con l'autorizzazione di swisstopo (BA18019)



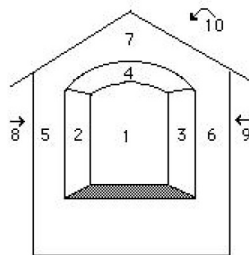
DataCostr. ignota

Restauri 2007 Edy Bonetti

Pittore Edy Bonetti (2007)

Motivo1 S. Antonio da Padova con Bambino e gilio

Motivi 2: 3: 4: 5: 6: 7: 8: 9:
2 - 10 10:



Osservazioni:

Data foto: 2011

Prima del restauro del 2007 vi era una statua della Madonna del Sasso (sotto vetro).

Foto 1 dal 2007



Comune 6673 Maggia

Coord. 697'958 / 123'052

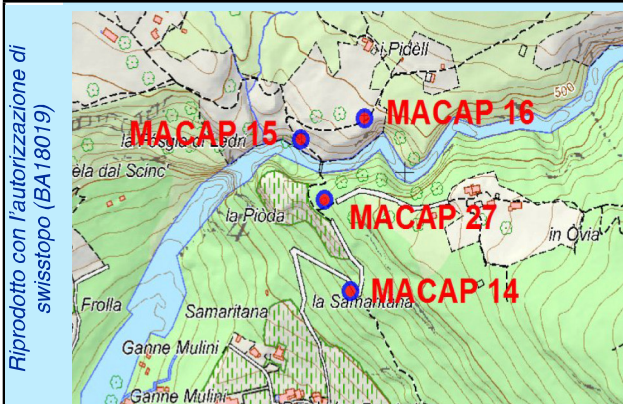
Frazione --

Coord. verif. 23.1.2015

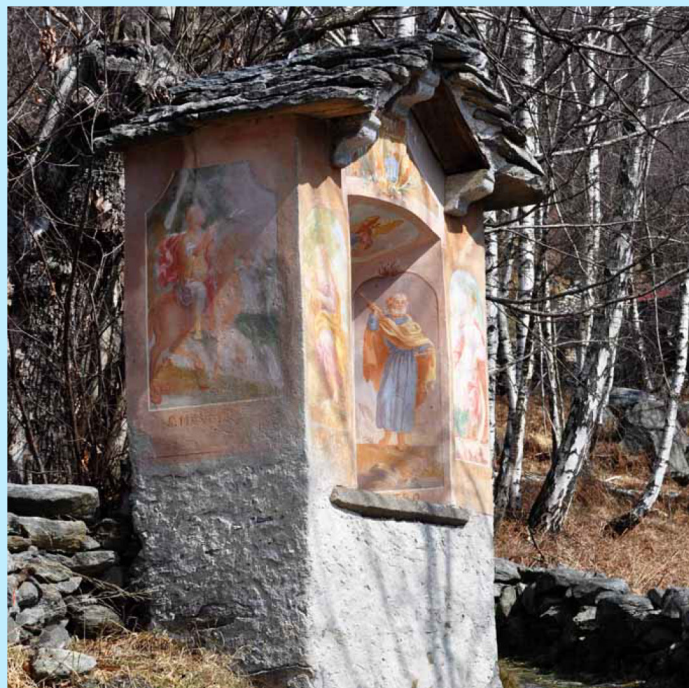
Località Pidell

Altitudine 496 m/sm

No. Mapp. 2175 **No. verif.** 23.1.2015



Riprodotto con l'autorizzazione di swisstopo (BA18019)



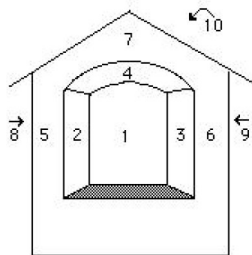
DataCostr. 1778

Restauri 1997 (tetto): Renzo Tormen. Cevio

Pittore Ignoto.

Motivo1 Madonna col Bambino con una coppia di putti, in alto a destra, e ai piedi oranti S. Antonio da Padova e S. Elena.

Motivi 2: S. Giovanni Apostolo. 3: S. Pietro. 4: Padre Eterno. 5: Maria Maddalena. 6: S. Caterina. 7: Stemma della famiglia Quanchi. 8: S. Maurizio a cavallo. 9: S. ... Battista 10:



Osservazioni:

Data foto: 2011



Comune 6673 Maggia

Frazione --

Località Braiaa

Coord. 698'281 / 123'258

Coord. verif. 23.1.2015

Altitudine 587 m/sm

No. Mapp. 2066 **No. verif.** 23.1.2015



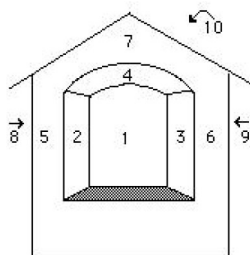
DataCostr. 1861

Restauri 2017 CGB S.Gallina / F.Invernizzi

Pittore Giovanni Antonio VANONI da Aurigeno (1810-1886)

Motivo1 Madonna delle Grazie con due coppie di putti ai lati in alto.

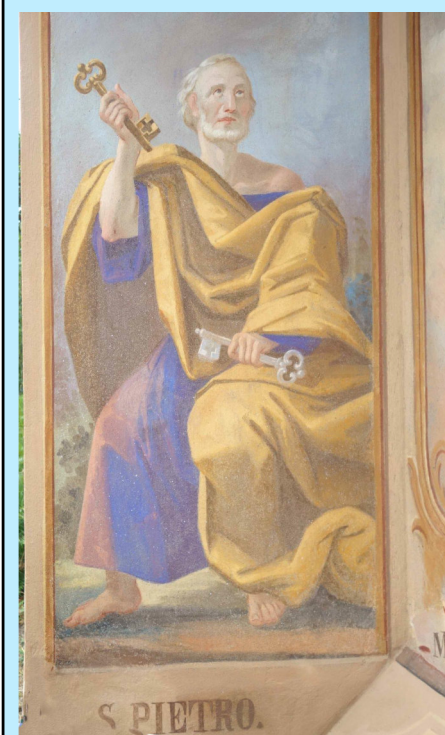
Motivi 2 - 10
 2: S. Pietro. 3: S. Giovanni Battista. 4: Spirito Santo sotto forma di colomba. 5: S. Luigi IX re di Francia 6: S. Caterina d'Alessandria. 7: Stemmii delle famiglie: Genazzi (vi é raffigurato un fabbro); Martinelli (vi é raffigurato una stella e una tina). 8: S. Maurizio.



Osservazioni:

Data foto: 2017

-- Lo stesso stemma della famiglia Genazzi lo si ritrova su un dipinto murale ad "Antröbi" (V. MADIP 1), quello dei Martinelli su MACAP 4.
 -- 9: S. Antonio Abate. 10: Crocifissione con quattro santi: S.Lorenzo, Maria Maddalena, S. Giuseppe e S. Elena; cartiglio con l'iscrizione.
 -- Foto: CGB



Comune 6673 Maggia

Frazione --

Località La costa Torzéed

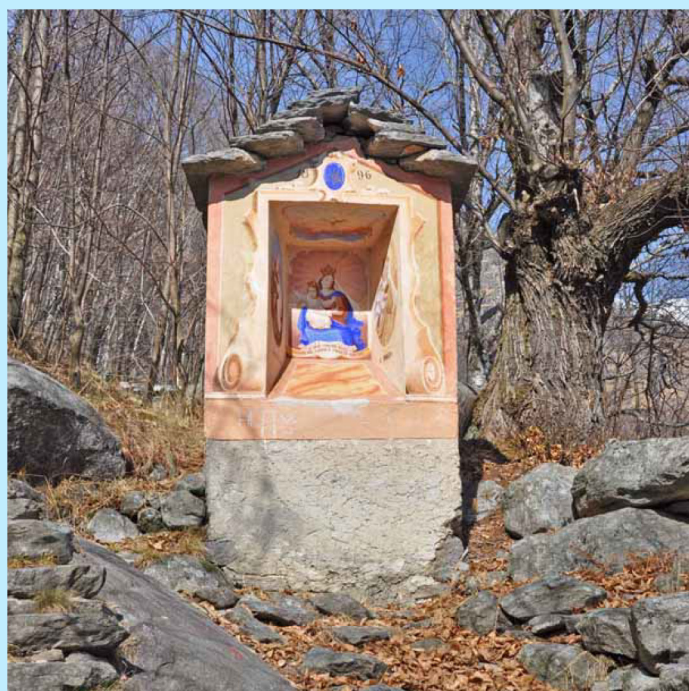
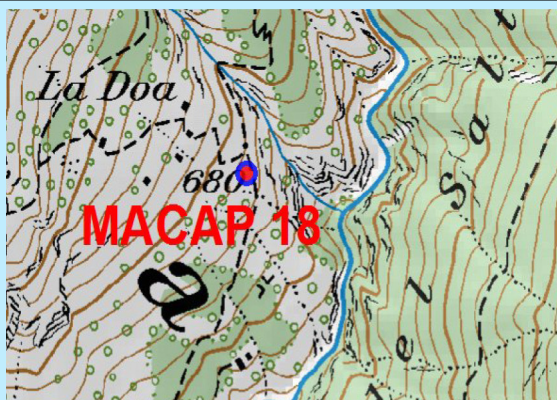
Coord. 698'471 / 123'639

Coord. verif. 23.1.2015

Altitudine 668 m/sm

No. Mapp. 2046 No. verif. 23.1.2015

Riprodotta con l'autorizzazione di swisstopo (BA18019)



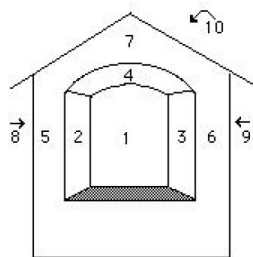
DataCostr. 1896

Restauri 1997 (tetto):Renzo Tormen. Cevio

Pittore Ignoto.

Motivo1 Madonna del Carmelo.

Motivi 2: Medaglione ovale con S. Antonio da Padova. 3: Medaglione ovale con S. Brigida. 4: Spirito Santo sotto forma di colomba. 5: Fregi decorativi a mò di cartiglio. 6: Fregi decorativi a mò di cartiglio. 7: Stemma, simbolo ? (X), e la data. 8: Noé con sullo sfondo l'arca



Osservazioni:

Data foto: 2011



Comune 6673 Maggia

Frazione --

Località Cort Luign

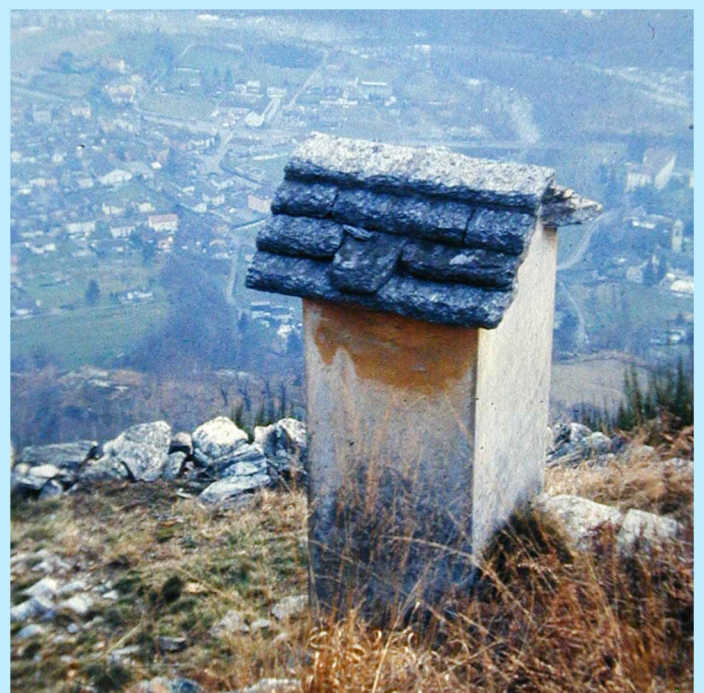
Coord. 697'768 / 123'564

Coord. verif. 23.1.2015

Altitudine 765 m/sm

No. Mapp. 2079 **No. verif.** 23.1.2015

Riprodotta con l'autorizzazione di swisstopo (BA18019)



DataCostr. ignota

Restauri

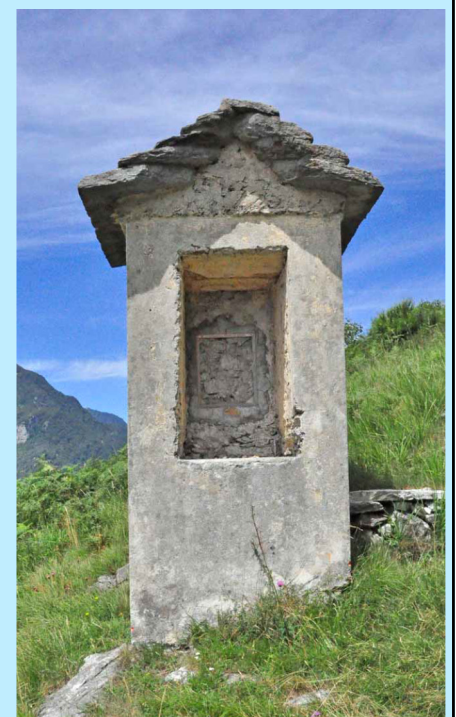
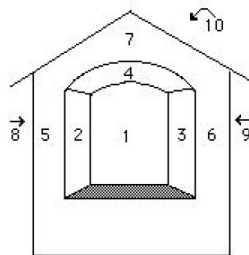
Pittore Ignoto.

Motivo1 Tracce di una Madonna (?).

Motivi 2: 3: 4: 5: 6: 7: 8: 9:
2 - 10 10:

Osservazioni:
Foto 1 dal 1982

Data foto: 2012



Comune 6673 Maggia

Frazione --

Località Sul sentiero dopo Canaa

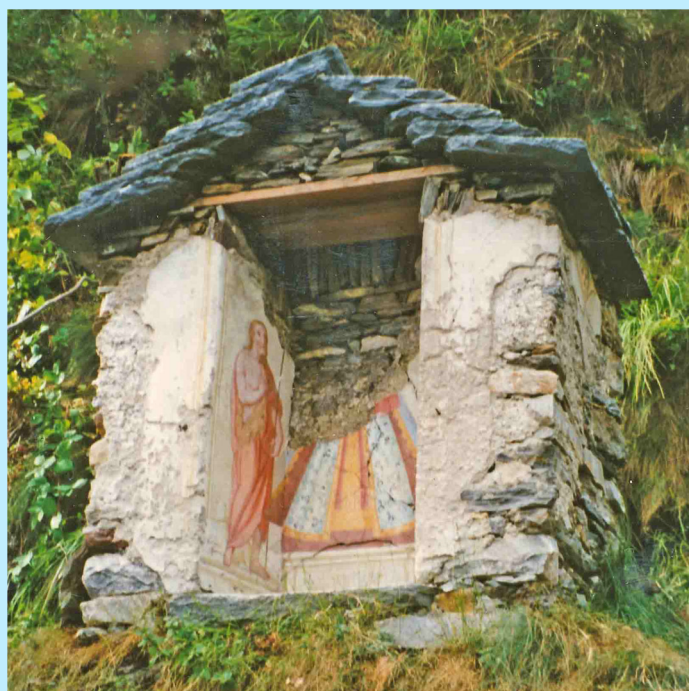
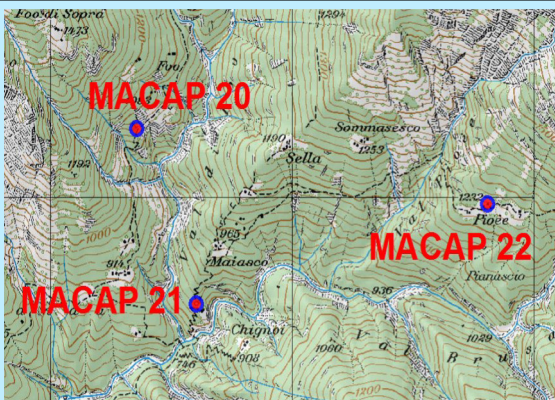
Coord. 699'359 / 125'250

Coord. verif. 23.1.2015

Altitudine 1055 m/sm

No. Mapp. 2015 No. verif. 23.1.2015

Riprodotta con l'autorizzazione di swisstopo (BA18019)



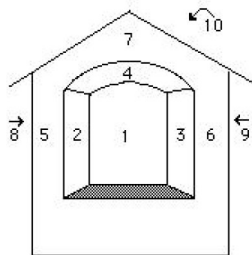
DataCostr. ignota

Restauri 1997 (tetto):Renzo Tormen. Cevio

Pittore "Sconosciuto No. 07"

Motivo1 Madonna col Bambino.

Motivi 2: S. Giovanni Battista. 3: S. Giuseppe. 4: 5: 6: 7: 8: Teschio. 9: Teschio. 10:



Osservazioni:

Data foto: 2011

Informazioni serata 14.3.1985:

La cappella si trova in una valle molto oscura. Potrebbe appartenere alla famiglia patrizia di Maggia "De Neri".



Comune 6673 Maggia

Frazione --

Località Maiasc

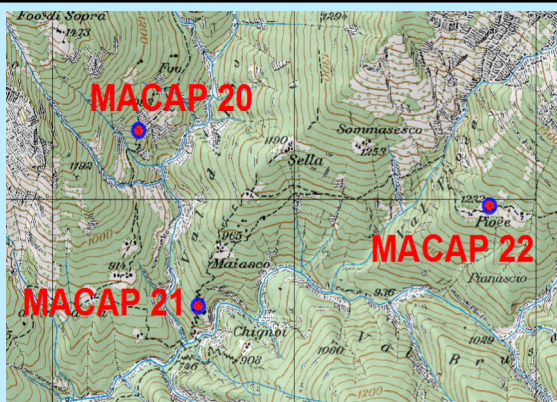
Coord. 699'603 / 124'614

Coord. verif. 23.1.2015

Altitudine 840 m/sm

No. Mapp. 2030 B **No. verif.** 23.1.2015

Riprodotta con l'autorizzazione di swisstopo (BA18019)



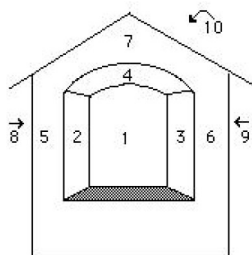
DataCostr. 1864

Restauri

Pittore Giacomo PEDRAZZI da Cerentino (1811 -1879)

Motivo1 Madonna di Re.

Motivi 2: S. Giuseppe. 3: S. Giacomo.
2 - 10 4: Spirito Santo sotto forma di colomba. 5: S. Antonio da Padova. 6: S. Caterina d'Alessandria. 7: 8: 9: 10:



Osservazioni:

Data foto: 2011



Comune 6673 Maggia

Coord. 700'809 / 124'974

Frazione --

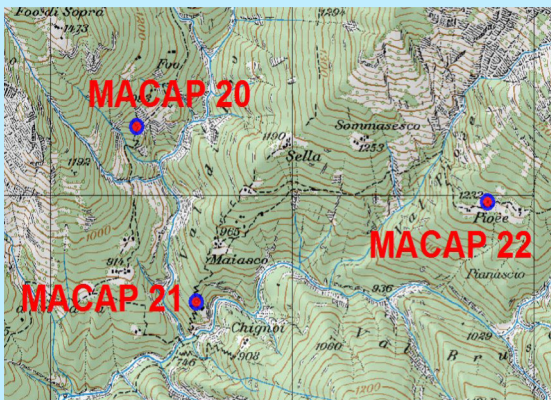
Coord. verif. 23.1.2015

Località Poée

Altitudine 1258 m/sm

No. Mapp. 2019 B No. verif. 23.1.2015

Riprodotta con l'autorizzazione di swisstopo (BA18019)



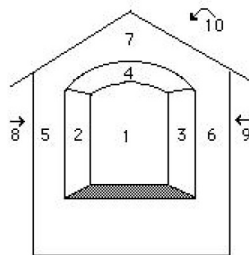
DataCostr. ignota

Restauri

Pittore Ignoto.

Motivo1 Telaio di legno in cattivo stato che conteneva una pioda.

Motivi 2: 3: 4: 5: 6: 7: 8: 9:
2 - 10 10:



Osservazioni:

Data foto: 1982

Informazioni serata 14.3.1985:

Il dipinto, su pioda, era stato rubato qualche anno fa. Il ladro pentito lo ha riportato a un sacerdote. Esso si trova ora sul monte e sarà rimesso al suo posto.

**Foto
da riprendere**

Comune 6673 Maggia

Frazione --

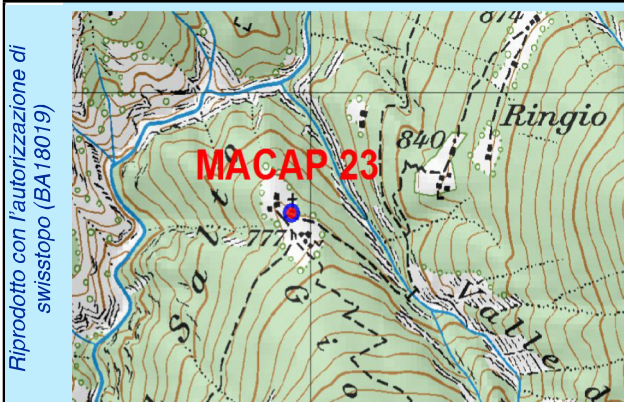
Località Casinèla

Coord. 698'954 / 123'796

Coord. verif. 23.1.2015

Altitudine 763 m/sm

No. Mapp. 2195 No. verif. 23.1.2015



Riprodotta con l'autorizzazione di swisstopo (BA18019)



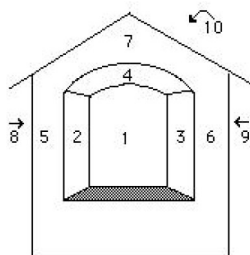
DataCostr. ignota

Restauri

Pittore Ignoto.

Motivo1 Madonna col Bambino.

Motivi 2 - 10
 2: S. Pietro. 3: S. Paolo. 4: Padre Eterno. 5: Riquadri con:- S. Antonio da Padova;- vaso con fiori. 6: Riquadri con:- S. Teresa;- vaso con fiori. 7: Trinità (Trivultus) rappresentata con tre occhi e tre bocche. 8: 9: S. Maurizio. 10: vedi osservazioni



Osservazioni:

Data foto: 2013

10: Crocifissione con ai piedi la Madonna e con la luna (a sinistra) e il sole (a destra) X: rappresentazione assai rara dopo il XV secolo.



Comune 6673 Maggia

Frazione --

Località Gioaa't Zora

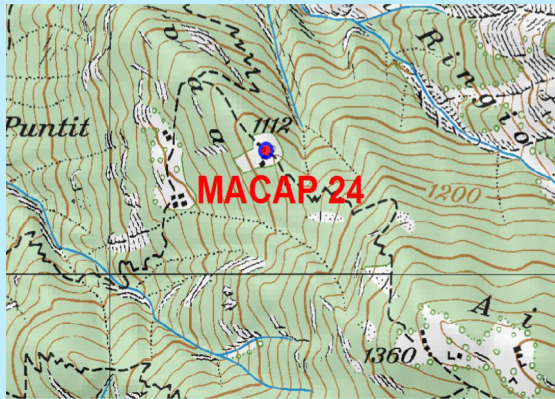
Coord. 699'316 / 123'220

Coord. verif. 23.1.2015

Altitudine 1115 m/sm

No. Mapp. 2202 **No. verif.** 23.1.2015

Riprodotta con l'autorizzazione di swisstopo (BA18019)



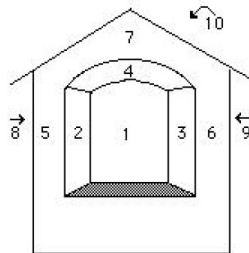
DataCostr. ignota

Restauri 1920

Pittore Amalia ZANINI da Maggia

Motivo1 Madonna (delle Grazie ?) col Bambino.

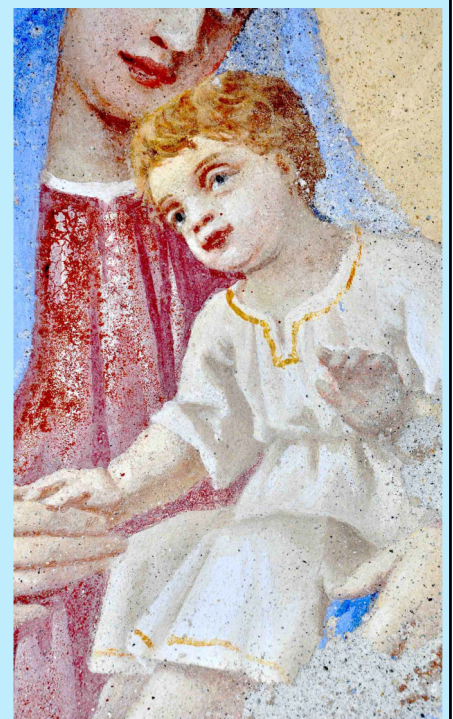
Motivi 2: 3: 4: 5: 6: 7: 8: 9:
2 - 10 10:



Osservazioni:

Data foto: 2013

"Restauro pittorico" nel 1920 che ha cancellato i dipinti primitivi, sembra in pessimo stato, da parte di Amalia Zanini (informazione serata 14.3.1985).



Comune 6673 Maggia

Frazione --

Località Sul sentiero per Aiarlo

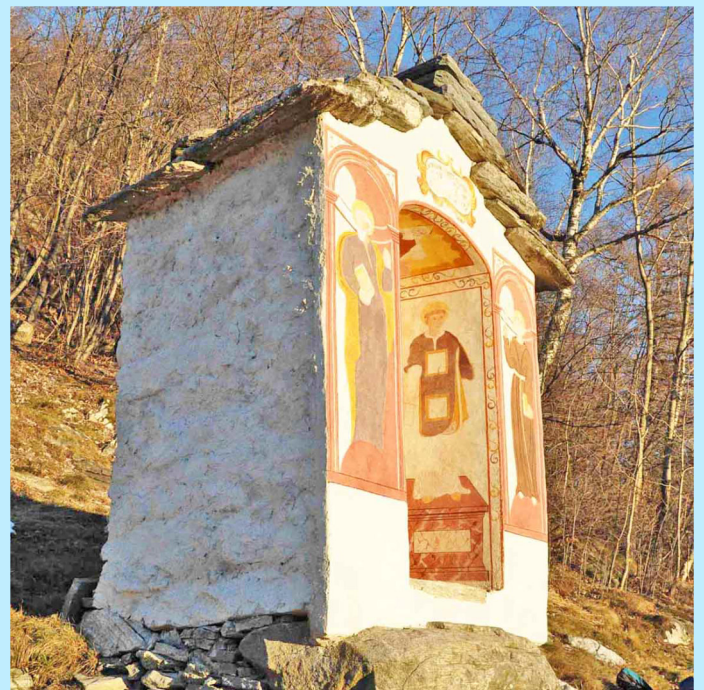
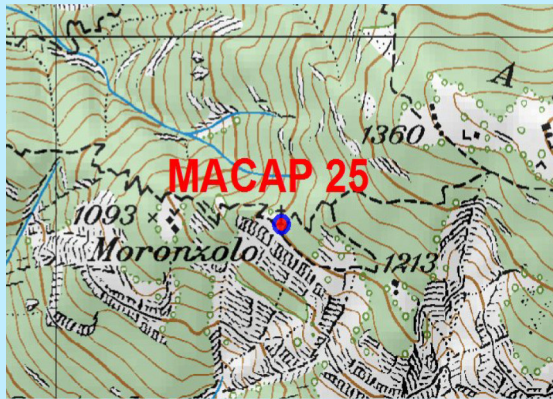
Coord. 699'375 / 122'720

Coord. verif. 23.1.2015

Altitudine 1200 m/sm

No. Mapp. 2204 **No. verif.** 23.1.2015

Riprodotta con l'autorizzazione di swisstopo (BA18019)



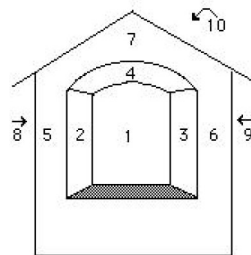
DataCostr. ignota

Restauri 2008 (Sarah Gros, Cavigliano)

Pittore Ignoto.

Motivo1 Madonna col Bambino.

Motivi 2: S. Giovanni Battista (X). 3: S. Lorenzo (X). 4: Padre Eterno con globo in mano. 5: 6: 7: 8: 9: 10:



Osservazioni:

Data foto: 2009



Comune 6673 Maggia

Frazione --

Località Aiarlo

Coord. 700'460 / 122'811

Coord. verif. 23.1.2015

Altitudine 1485 m/sm

No. Mapp. 2218 A **No. verif.** 23.1.2015

Riprodotta con l'autorizzazione di swisstopo (BA18019)



DataCostr. 1876

Restauri 1980

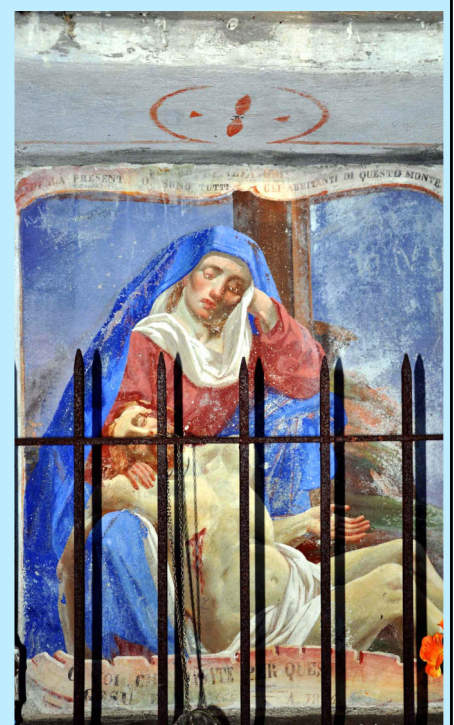
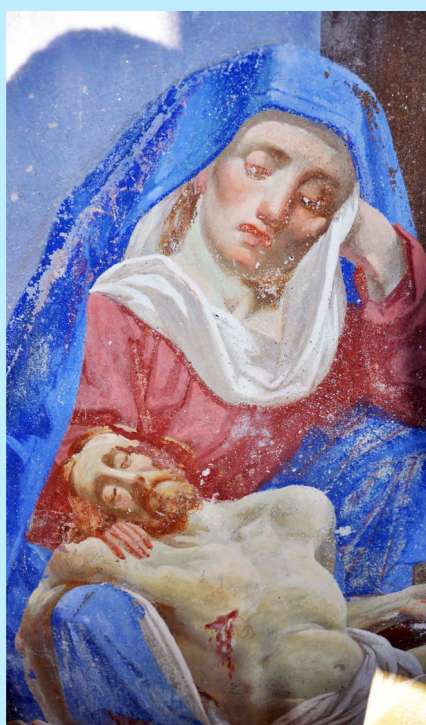
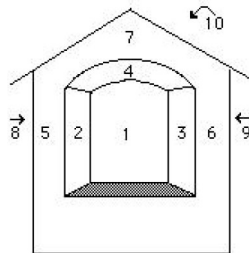
Pittore Giovanni Antonio VANONI da Aurigeno (1810-1886)

Motivo1 Pietà.

Motivi 2: 3: 4: 5: 6: 7: 8: 9:
2 - 10 10:

Osservazioni:

Data foto: 2013



Comune 6673 Maggia

Frazione --

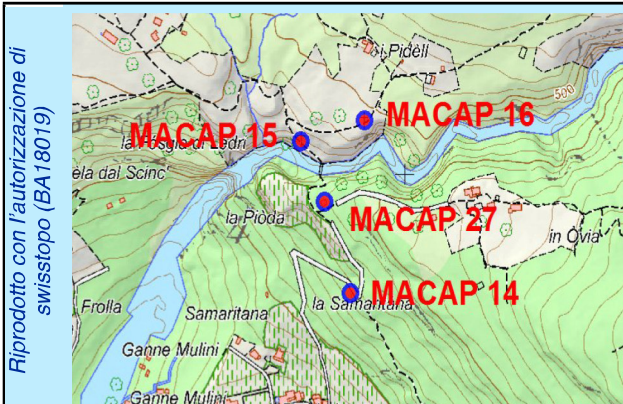
Località Ovia

Coord. 697'912 / 122'972

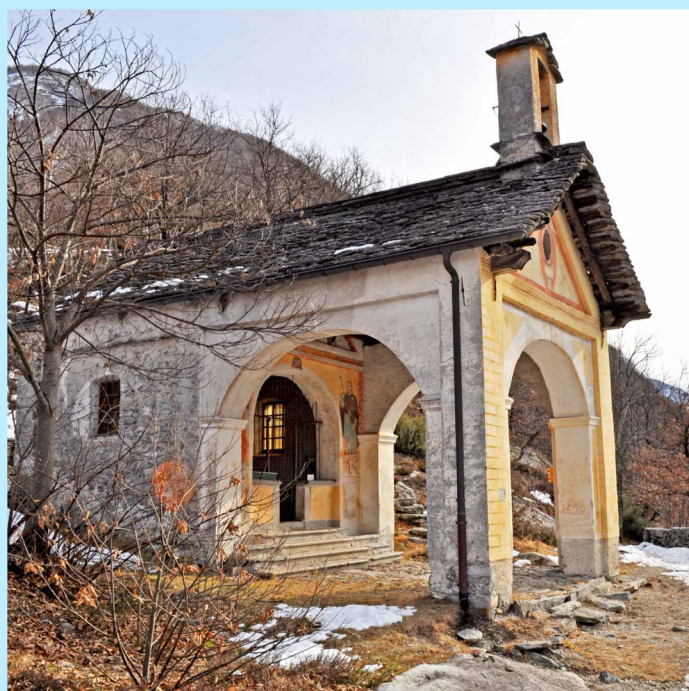
Coord. verif. 23.1.2015

Altitudine 475 m/sm

No. Mapp. 2233 A **No. verif.** 23.1.2015



Riprodotta con l'autorizzazione di swisstopo (BA18019)



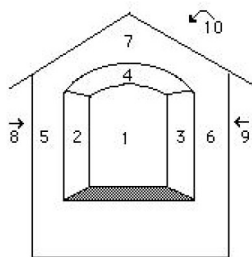
DataCostr. Ignota

Restauri 1992-93; 1997 (CGB. Silvia Gallina)

Pittore Ignota.

Motivo1 Madonna in trono col Bambino, dietro un angelo che tiene sollevato un drappo decorato; ai lati S. Giovanni Battista col cartiglio in mano e S. Pietro con le chiavi

Motivi 2 - 10 2: Fregio decorativo architettonico con S. Antonio Abate col libro, il bastone e la campanella. Nello spazio chiuso: S. Gregorio Magno con la colomba vicino alla testa e i segni papali. 3: Fregio decorativo architettonico con un santo sacerdote col libro in mano: S. Carlo Borromeo



Osservazioni:

Data foto: 2011

Restauro pittorico della parete sotto la nicchia. Rifacimento del colmo del tetto e drenaggio dietro la cappella negli anni 1992-1993.

Motivi 5 - 9: S. Maurizio, S. Giacomo Magg., S. Martino di Tours, S. Rocco, S. Bartolomeo, Annunciazione, Foto 1 + 2 dal 1989.

