

# 19"-Wandgehäuse VARIONE

Das neue Wandgehäuse von apraNET verfügt neben einer 19"-Ebene (3HE) auch über eine großflächige, flexible Montageebene. Es bietet Platz für passive und aktive Technik mit einem attraktiven Design durch den cleveren Materialmix aus Metall und Kunststoff.

**Als OEM-Produkt mit eigenem Logo? Kein Problem!**

## Überzeugende Produkteigenschaften:

- optisch ansprechende, raumsparende Gehäuselösung
- senkrechte 19"-Ebene, somit flacher Wandaufbau
- volle Zugänglichkeit der Arbeitsebene
- flexible Kabeleinführung von unten und oben mit integrierter Kabelabfangung (mit Bürste abgedeckt)
- Patchkabelführung direkt unter der 19"-Ebene hin zur Montageplatte
- auf Wunsch auch mit Schließung
- Hauben erhältlich in verschiedenen Farbgebungen

## **Abmessungen (H x B x T):**

510 x 510 x 175 mm (3HE)

## **Montagefläche (H x B):**

450 x 450 mm

## **Material:**

Grundrahmen mit 19"-Ebene: Stahlblech (verzinkt), Haube: Kunststoff

## **Oberfläche:**

ähnlich RAL 9016 Verkehrsweiß

## **Tragkraft:**

12 kg (Montage in der 19"-Ebene)

## **Brandschutzklasse:**

UL94 V-0

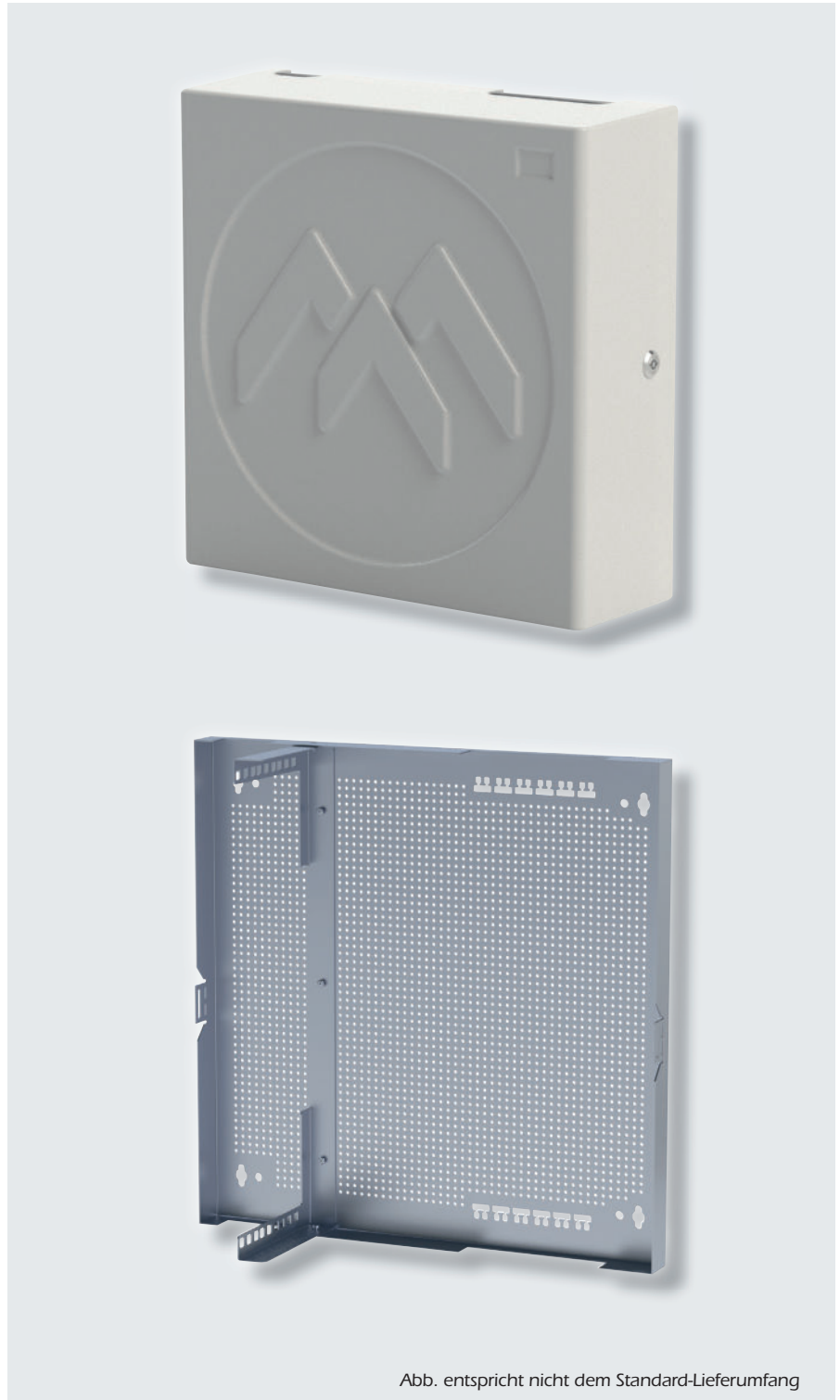


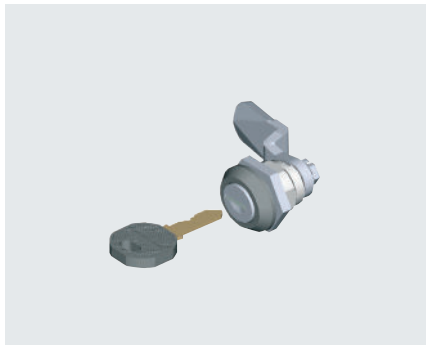
Abb. entspricht nicht dem Standard-Lieferumfang

Bestell-Nr.

213-038-00

# 19"-Wandgehäuse VARIONE

## Schließung für Haube



- Zylindervorreiber mit Schließung EK333
- zum Verschließen der Haube
- Set = 2 Stück

Bestell-Nr.

676-181-60

## 19"-Fachboden 1 HE, senkrecht



- zur Aufnahme von **nicht 19"-fähigen** Komponenten
- als zweite Montageebene nutzbar
- Tiefe: 250 mm

**Oberfläche:**

RAL 7035 lichtgrau

Bestell-Nr.

213-030-22

## Steckdosenleiste

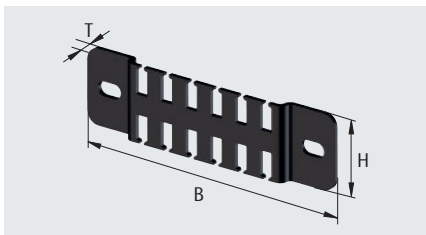


- Schutzkontakt-Steckdosenleiste 3-fach mit Überspannungsschutz
- Netzkabel (2,0 m) mit Schutzkontaktstecker
- Befestigung an der Rückwand des Gehäuses
- Länge: 335 mm

Bestell-Nr.

591-200-00

## Kabelbefestigung mit Zugentlastung



- schraubbar (M5)
- inkl. Montagematerial
- Set = 10 Stück

**Material:**

Kunststoff, schwarz

**Abmessungen (H x B x T):**

30 x 110 x 6,5 mm

Bestell-Nr.

640-030-05

## Klettband "Universal"



- zur schnellen Fixierung von **nicht 19"-fähigen** Komponenten
- Länge: 300 mm, Breite: 20 mm
- Back to back-Befestigung
- Set = 10 Stück

**Material:**

Kunststoff, schwarz

Bestell-Nr.

671-122-08

## Klettbandhalter "Universal"



- dient zur Aufnahme von Klettband bis  $b = 20$  mm
- für Schrauben M 4 (nicht inklusive)
- Set = 10 Stück

**Material:**

Kunststoff, schwarz UL94 V-0

**Abmessungen (H x B x T):**

29 x 29 x 9 mm

Bestell-Nr.

583-001-08