

# Förderung einer wertschätzenden Führungskultur

---

Umsetzungsworkshop I in der Reihe

„Gute Pflege ermöglichen – Pflegekräfte halten und zurückgewinnen“

1. Oktober 2021, DGB-Haus



---

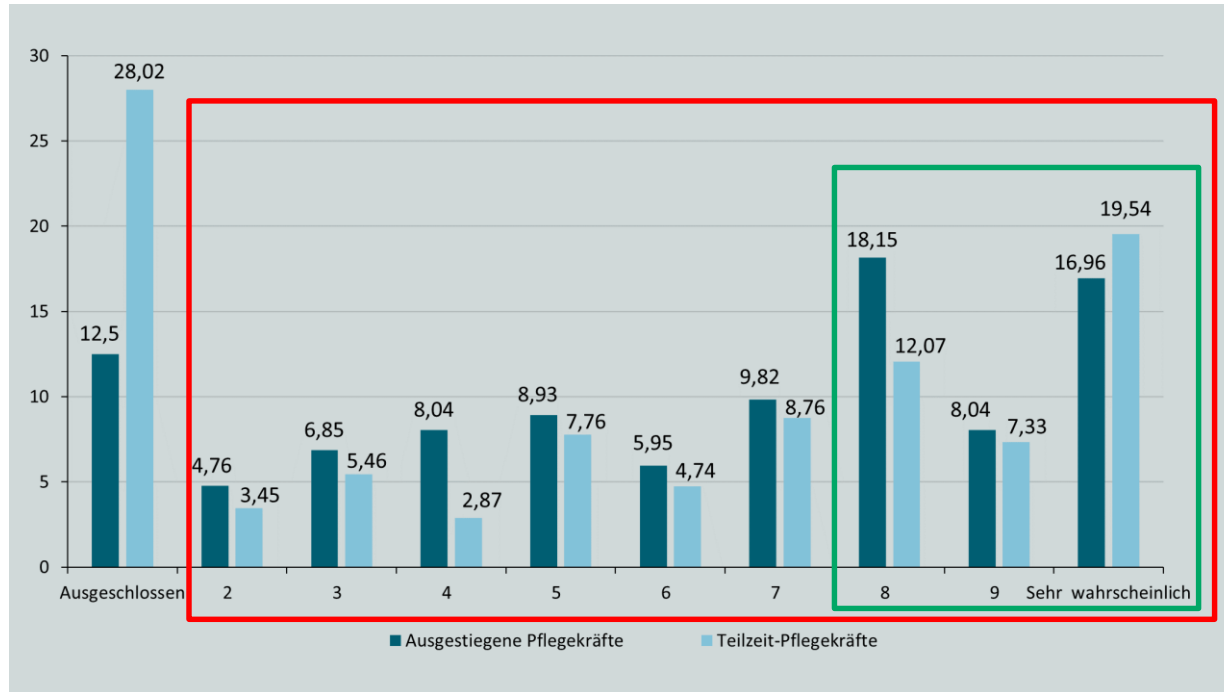
Arbeitnehmerkammer  
Bremen

# Programm

10:00	Begrüßung <i>Dr. Jennie Auffenberg, Jörn Bracker</i>
10:15	Wertschätzende Führung = Positive Führung: Ein Schlüssel zu mehr Arbeitszufriedenheit in der Pflege <i>Stephanie Lüthje, zertifizierte Beraterin für Positive Psychologie</i>
12:15	Ideen zu guter Führung in der Praxis sowie Vernetzung von Führungskräften <i>Ilke Schulte-Guhlke, Bremer Heimstiftung und Weser Bildungsverbund</i>
12:30	Aufteilung der Arbeitsgruppen <i>Dr. Jennie Auffenberg, Jörn Bracker</i>
12:45	Mittagsimbiss
13:15	Arbeitsgruppenphase I <i>Anke Kozlowski, Dennis Wernstedt, Jörn Bracker</i>
14:30	Kaffeepause
15:00	Arbeitsgruppenphase II <i>Anke Kozlowski, Dennis Wernstedt, Jörn Bracker</i>
16:00	Ergebnispräsentation, weiteres Vorgehen, Ausblick
17:00	Ende

# Hintergrund: Fachkräftemangel, Arbeitsverdichtung, Potenziale

# Hohe Bereitschaft zum Wiedereinstieg und zur Stundenerhöhung



52 %, + 8,6 Std  
59 %, 27,9 Std

# Große Pflegepotenzial im Land Bremen

	Ausgestiegene Pflegekräfte (Befragung)	Teilzeit- Pflegekräfte (Befragung)	Potenzial alle Befragten der Studie	Hochrechnung Teilzeit- Pflegekräfte Land Bremen
Konservative Schätzung	105	61	166	813
Optimistische Schätzung	213	112	325	1.500

## Die 10 wichtigsten Bedingungen

1	Wertschätzung durch Vorgesetzte	6	Mehr Zeit für menschliche Zuwendung
2	Zeit für qualitativ hochwertige Pflege	7	Garantie, an freien Tagen nicht arbeiten zu müssen
3	Bedarfsorientierte Personalbemessung	8	Betriebliche Interessenvertretung
4	Sensibilität von Vorgesetzten für Belastungen in der Pflege	9	Höheres Grundgehalt
5	Tarifbindung	10	Höhere Zulagen für besondere Tätigkeiten

# Wissenschaftliche Erkenntnisse in die Praxis umsetzen

# Auftaktveranstaltung mit World Café-Diskussionsforen am 1. Juli 2021

- Sechs thematische, moderierte Gruppenräume
- Vier World-Café Phasen
- Nach jeder Phase gehen alle zurück in den Hauptraum
- Dann aus dem Hauptraum wechseln in den neuen Themenraum
- 10 Minuten Pause zwischen Gruppen II und III

## Themen

- Führungskultur Kathrin Horne, BW ver.di
- Wiedereinstiegskurse Dr. Jennie Auffenberg, Arbeitnehmerkammer Bremen
- Verlässliche Arbeitszeiten Cornelia Vogel, BW ver.di
- Kollegiale Beratung Jörn Bracker, ver.di FB Gesundheit & Soziales
- Jüngere Beschäftigte Nonni Morisse, ver.di Jugendsekretär
- Ideenforum Anke Kozlowski, Arbeitnehmerkammer Bremen



# Umsetzungsworkshops

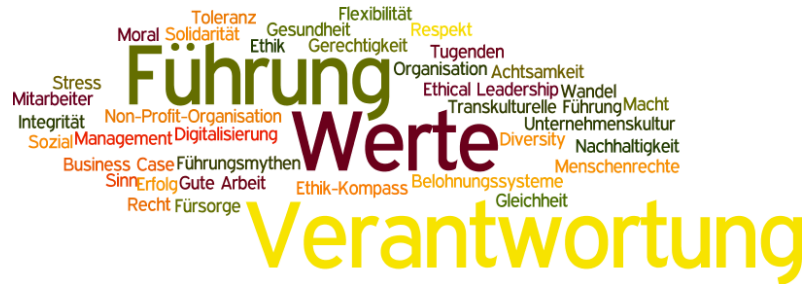
## „Gute Pflege ermöglichen – Pflegekräfte halten und zurückgewinnen“

- ▶ Wertschätzende Führungskultur (1. Oktober 2021)
- ▶ Wiedereinstiegskurse, Einarbeitung und Praxisanleitung (4. November 2021)
- ▶ Kollegiale Beratung zur psychischen Entlastung (2. Dezember 2021)
- ▶ Kollaborative Dienstplangestaltung und verlässliche Arbeitszeiten (13. Januar 2022)
- ▶ Jüngere Beschäftigte im Beruf halten (9. Februar 2022)

*Weitere Informationen und Anmeldemöglichkeit auf den Veranstaltungsseiten der Arbeitnehmerkammer*

# Gute Führung

Ideen für die Praxis



# Zusammenfassung

## ▶ Herausforderungen:

- ▶ Führungskräfte sind entscheidend für die Herstellung einer guten Arbeitsatmosphäre
- ▶ Können sich selten allein den Führungsaufgaben widmen und müssen in der direkten Pflege mitarbeiten
- ▶ Befinden sich in einer **Sandwichposition**

## ▶ Was ist zu tun?

- ▶ Führung muss einen besonderen Stellenwert in der Unternehmensleitung einnehmen
- ▶ **Sorgfältige Auswahl von Führungskräften**, Begleitung von Mentor/innen
- ▶ Führungskräfte wertschätzen
- ▶ Freistellen für Fortbildungen etc.
- ▶ Vernetzung der Führungskräfte innerhalb eines Trägers: Austausch, Selbstwertschätzung, Selbstfürsorge

## ▶ Fazit

- ▶ In Zeiten des Fachkräftemangels muss auch in Führungskräfte investiert werden
- ▶ Guter Führungsstil kann anziehend wirken
- ▶ Gut führen: Bewusst auf Arbeitsbedingungen und persönliches Miteinander schauen
- ▶ Führungskräfte benötigen Rückhalt und Wertschätzung der oberen Managementebene

# Arbeitsgruppen

# Arbeitsgruppen - Ergebnispräsentation

## 1. Mitarbeiter/innengespräche

- ▷ Anke Kozlowski
- ▷ Raum: Großer Saal

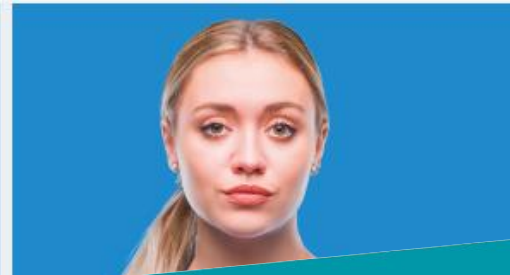
## 2. Teambesprechungen

- ▷ Jörn Bracker
- ▷ Raum: Sitzungszimmer 5.Etage

## 3. Psychische Belastung, Schulung und Vernetzung von Führungskräften

- ▷ Dennis Wernstedt
- ▷ Raum: S1+2, 1. Etage

# Ausblick



# Wiedereinstiegskurse, Einarbeitung und Praxisanleitung

---

Umsetzungsworkshop II in der Reihe  
„Gute Pflege ermöglichen – Pflegekräfte halten und  
zurückgewinnen“

4. November 2021, DGB-Haus



---

Arbeitnehmerkammer  
Bremen

# Programm 4. November

10:00	Begrüßung <i>Dr. Jennie Auffenberg, Jörn Bracker</i>
10:15	Den Wiedereinstieg attraktiv gestalten durch Onboarding-Prozesse <i>Joerg-Friedrich Gampper, Diplom-Psychologe, Trainer, Coach, Team- und Organisationsentwickler</i>
12:00	Bericht des Arbeitskreises der Fort- und Weiterbildungsstätten der Pflege im Land Bremen zum „Fortbildungsmodul für Rückkehrer:innen in die Pflege“ <i>Rebecca Kludig, Wisoak</i>
12:15	Vorstellung eines Traineeprogramms und eines Infotags für Wiedereinsteiger/innen <i>Anna-Lena Gröger, Trainee Klinikpflegeleitung, Klinikum Links der Weser</i>
12:30	Möglichkeiten und Voraussetzungen der Förderung von Wiedereinstiegskursen <i>Armin Zubrägel, Geschäftsführer operativ, Agentur für Arbeit Bremen-Bremerhaven</i>
12:35	Aufteilung der Arbeitsgruppen <i>Dr. Jennie Auffenberg, Jörn Bracker</i>
12:45	Mittagsimbiss
13:15	Arbeitsgruppenphase I <i>Anke Kozłowski, Dennis Wernstedt, Jörn Bracker</i>
14:30	Kaffeepause
15:00	Arbeitsgruppenphase II <i>Anke Kozłowski, Dennis Wernstedt, Jörn Bracker</i>
16:00	Ergebnispräsentation, weiteres Vorgehen, Ausblick
17:00	Ende





## „Ich pflege wieder, wenn ...“

Online-Umfrage **unter ausgestiegenen und Teilzeit-Pflegekräften**

Antworten werden **anonym** erfasst  
Dauer: etwa **12 Minuten**



Ich pflege  
wieder,  
wenn ...

Arbeitskammer Bremen / Arbeitskammer  
des Saarlandes / IAT – Institut Arbeit und Technik  
[www.ich-pflege-wieder-wenn.de](http://www.ich-pflege-wieder-wenn.de)

- ▶ Bundesweite Studie
- ▶ Bis zum 17. Oktober erreichbar unter [www.ich-pflege-wieder-wenn.de](http://www.ich-pflege-wieder-wenn.de)

100

Jahre  
für eine gerechte  
Arbeitswelt

## Care Matters 2 – Wie wollen wir sorgen, pflegen, erziehen?

---

Science, Poetry &  
Spoken Word

Freitag, 15.10.2021, 19 Uhr, Eintritt frei



Arbeitnehmerkammer  
Bremen

sch wa nk hal le



Arbeiterkammer  
Bremen

**Vielen Dank für die engagierte Teilnahme!**

---

Jörn Bracker  
joern.bracker@verdi.de

Jennie Auffenberg  
auffenberg@arbeiterkammer.de