



5.2

Las empresas bien gestionadas (BG)

5.2.1

Significado de empresa bien gestionada

Para medir el rendimiento de una organización empresarial y valorar su competitividad hemos de valorar seis aspectos: mercado, innovación, productividad, generación de liquidez, generación de valor y rentabilidad. Ninguno por sí solo es suficiente para medir el rendimiento de la empresa, unos complementan a los otros. Seguidamente analizaremos pormenorizadamente cada uno de ellos.

Mercado

El futuro de la compañía se juega en el mercado, en consecuencia, lo que allí suceda es de indudable relevancia. Ahora bien, el análisis del mercado debe realizarse con una visión temporal adecuada (debe tener en cuenta la posición actual en el mercado y la posición futura) y una perspectiva diferencial (considerando la posición respecto a los competidores y los productos sustitutos). En definitiva, el análisis debe concentrarse en:

- Posición y evolución futura en los mercados y segmentos objetivo.
- Capacidad diferencial en la creación de valor para los clientes.
- Características diferenciales de los productos en atributos, calidad, rapidez de respuesta y adaptabilidad.
- Propuesta favorable en la creación de valor para el cliente.

Innovación

El nivel de innovación es otro parámetro de referencia del rendimiento empresarial. Cabe preguntarse: ¿cuál es la reputación innovadora de la firma en cuanto a sus productos y servicios?, ¿desarrolla innovaciones de éxito con un coste razonable?, ¿propone una renovación de la base de creación de valor de manera que es adecuadamente aceptada por los clientes?.

Los ciclos de los productos se están acortando. Las empresas que compiten en sectores de rápida innovación tecnológica han de anticiparse a las necesidades futuras de los clientes, creando nuevos productos y servicios. Incluso en las empresas de sectores con ciclos de vida del producto relativamente largos, la mejora continua de sus procesos es vital para un éxito asegurado a largo plazo.

Productividad

La productividad es a la postre la base de la competitividad de la firma. Es un indicador del resultado del impacto global de incrementar las capacidades y ánimo de los empleados, así como la innovación y mejora de los procesos internos y de satisfacción de los clientes. Por supuesto, es relevante la productividad de la materia prima, pero en las empresas, cada vez más ligadas al conocimiento, es cada día más importante la productividad del factor humano.

Liquidez

La liquidez es otra variable de extraordinaria importancia. Hasta tal punto es así, que muchas firmas pueden sobrevivir con bajas rentabilidades, e incluso con pérdidas, pero muy difícilmente con falta de liquidez.

Generación de valor

La creación de valor es otra de las dimensiones. La razón principal de cualquier empresa es crear riqueza, desde la satisfacción de los clientes, de las necesidades de éstos pasando por el desarrollo profesional de sus empleados y la generación de valor también para los accionistas.

Rentabilidad

La rentabilidad económica es probablemente la medida más utilizada y la que más se aproxima al concepto de eficiencia. Se trata de un indicador básico para juzgar la eficiencia en la gestión empresarial, pues es precisamente el comportamiento de los activos, con independencia de su financiación, lo que determina con carácter general que una empresa sea o no rentable en términos económicos. Además, no tener en cuenta la forma en que fueron financiados los activos permitirá determinar si una empresa no rentable lo es por problemas en el desarrollo de su actividad económica o por una deficiente política de financiación.

En definitiva, las empresas bien gestionadas (BG) responden a varios de estos criterios simultáneamente, concretamente a los de crecimiento, rentabilidad, productividad y liquidez¹ con valores por encima de la mediana del sector en el que se encuentran y durante un período de tres años consecutivos.

Las características más relevantes de estas firmas son: equilibradas, sólidas, no son necesariamente excelentes en un aspecto, pero son notables en prácticamente todo. Disponen de excelentes capacidades directivas puesto que no es nada fácil conseguir un cuadro de mando que supere año tras año los valores centrales del sector.

Claves de éxito de las empresas bien gestionadas:

Profesionalización.- Las empresas bien gestionadas muestran una apuesta por una gerencia muy profesionalizada, que aplica modelos de gerencia avanzados y que confía en la inversión en formación del capital humano para lograr un personal muy cualificado y poseedor de talento.

Innovación.- Desarrollo de proyectos propios de investigación, investigación constante para la mejora de productos, esta es una apuesta fundamental que realizan las empresas bien gestionadas.

Planificación.- Esta tipología de empresas realiza un esfuerzo en la elaboración de planes estratégicos a largo plazo.

Además existen varios aspectos que definen la consecución del éxito de las empresas BG. Externalización de actividades, diversificación de la producción, control del mercado en el que se mueven, respaldo de marca, internacionalización. Estos son algunos de los factores que llevan a estas empresas a conseguir el galardón de empresa bien gestionada.

En la siguiente tabla, recogemos los valores por encima de los cuales han de situarse las empresas de este estudio para poder considerarse como empresas bien gestionadas.

Mediana por sector para las variables identificativas de las empresas bien gestionadas

	en euros										
	Crec. Ingresos		Liquidez			Rentabilidad económica			VAB cf. por empleado		
	08/07	09/08	2007	2008	2009	2007	2008	2009	2007	2008	2009
Agricultura, silvicultura, ganadería y pesca	4,38%	-5,60%	1,17	1,24	1,41	2,23%	2,10%	3,32%	29.037	28.911	30.498
Construcción	-3,30%	-19,61%	1,33	1,40	1,47	5,21%	4,23%	2,97%	27.067	28.405	27.517
Detallistas	-2,61%	-8,64%	1,19	1,20	1,27	4,08%	3,38%	2,68%	22.620	23.061	23.150
Fabricantes	-2,05%	-15,07%	1,22	1,24	1,31	5,15%	4,13%	2,84%	27.078	27.298	26.595
Bienes raíces	2,70%	-0,51%	1,59	1,58	2,16	3,47%	2,78%	2,22%	80.304	77.586	72.342
Mayoristas	-2,18%	-11,21%	1,25	1,28	1,38	4,87%	4,19%	3,45%	29.560	29.606	29.647
Minería	-7,76%	-21,76%	1,17	1,18	1,25	5,36%	2,70%	2,12%	36.518	36.576	35.776
Servicios	1,03%	-6,60%	1,28	1,31	1,37	5,65%	4,73%	3,38%	26.910	27.389	26.870
Transportes, comunicaciones y servicios públicos	2,69%	-8,75%	1,17	1,19	1,24	6,15%	4,61%	4,34%	34.719	32.011	33.467

¹ Por el momento no hemos incorporado el parámetro de la innovación por la dificultad que plantea en su medición.

5.2.2

Las empresas bien gestionadas en Galicia

De las 18.807 empresas gallegas que contiene este estudio un 2,6% pueden considerarse empresas bien gestionadas, han superado todas ellas la mediana del sector al que pertenecen en variables de ingresos, liquidez, rentabilidad y productividad. Estas 487 empresas aparecen a continuación, ordenadas alfabéticamente e incluimos las variables empleadas en su determinación así como la actividad que desarrollan.

Empresas bien gestionadas

Empresa	Sector	(en euros)		2009	
		Ingresos de explotación	VAB por empleado	Crecim. ingresos 08/09	Rentab. económica Liquidez
1 123 COVENT, S.L.	5331 BAZARES	1.488.658	109.377	23,20%	21,24% 2,81
2 A MARIÑA BUS, S.L.	4131 TRANSPORTE DE PASAJEROS POR CARRETERA	706.411	56.232	1,93%	20,07% 4,38
3 A.PE.TE.CE. ARTESANOS DE LA EMPANADA, SL	2051 PAN Y PRODUCTOS DE PASTELERIA EXCEPTO GALLETAS	2.166.733	57.486	31,25%	33,50% 2,45
4 ABAMAR, S.A.	5143 PRODUCTOS LACTEOS	2.936.477	58.150	-0,36%	5,61% 1,97
5 ACTEGA ARTISTICA, S.A.U.	2851 PINTURAS, BARNICES, LACAS Y ESMALTES	10.228.678	126.924	-6,96%	16,00% 7,46
6 ADADE LUGO, S.L.	7392 ASESORIA Y RELACIONES PUBLICAS DE EMPRESAS	634.508	33.520	1,57%	46,20% 2,64
7 ADEGAS MOURE, S.A.	2084 VINOS Y BRANDY	2.654.555	79.235	2,21%	11,68% 5,01
8 AGRO XINZO, S.L.	5153 CEREALES (GRANOS)	1.609.799	53.839	-0,14%	18,35% 4,74
9 AGROLAR A PICOTA, S.L.	5411 TIENDAS DE COMESTIBLES	670.787	25.148	-4,96%	3,93% 4,12
10 AGROSONEIRA, S.L.	5159 PRODUCTOS DE GRANJAS Y MATERIAS PRIMAS SC	6.646.692	48.242	3,15%	9,76% 2,25
11 ALCOMTE GALICIA, S.L.	1795 TRABAJOS DE DERRIBO Y DEMOLICION	4.453.541	47.700	6,69%	25,20% 2,82
12 ALEX, LITO I TOLI, S.L.	5813 BARES Y CAFETERIAS	1.000.593	24.913	3,19%	6,80% 1,64
13 ALFIL VIGO, S.L.	7392 ASESORIA Y RELACIONES PUBLICAS DE EMPRESAS	166.184	35.115	-3,12%	6,82% 12,25
14 ALIMENTACION ENRIQUE, S.L.	5411 TIENDAS DE COMESTIBLES	1.016.471	25.947	6,19%	5,63% 10,03
15 ALLFORSAIL, S.L.	4712 AGENTES CONSIGNATARIOS	1.318.232	67.691	13,17%	13,32% 1,58
16 ALMACENES HERMANOS PAMPIN, S.L.	5153 CEREALES (GRANOS)	2.960.197	45.710	-9,98%	9,44% 4,99
17 ALMACENES REY DIEZ, S.L.	5153 CEREALES (GRANOS)	416.970	35.579	-10,58%	4,27% 3,22
18 ALTIA CONSULTORES, S.A.	7372 PROGRAMACION DE ORDENADORES	16.478.123	36.213	12,88%	16,72% 3,78
19 ALUDEEC IBERICA, S.A.	3714 RECAMBIOS Y PIEZAS DE MOTOR	21.993.927	57.159	-5,06%	14,51% 2,03
20 ALUMINIOS MANUEL MENDEZ, S.L.	3444 TRABAJOS DE CARPINTERIA METALICA	1.216.405	33.471	21,85%	10,86% 1,48
21 ALVAREZ GAGO, C.B.	5912 FARMACIAS	2.555.136	54.096	3,10%	15,85% 2,20
22 AMARRADORES PUERTO Y RIA DE FERROL, S.L.	4469 SERVICIOS PARA TRANSPORTES MARITIMOS SC	3.054.015	150.970	25,70%	20,78% 1,66
23 ARCO IRIS MUSICAL, S.L.	5733 INSTRUMENTOS Y EQUIPOS MUSICALES, DISCOS	521.465	47.074	13,07%	14,07% 2,17
24 ARMADA, S.A. ASTILLEROS-VARADEROS	3731 CONSTRUCCION Y REPARACION DE BUQUES	4.611.503	63.047	11,04%	12,29% 2,75
25 ARTABRIA DE PINTURAS, S.L.	5231 PINTURA, VIDRIO Y PAPELES PINTADOS	337.151	26.693	4,86%	4,79% 1,76
26 ARTICULOS DE PROTECCION, S.A.	2399 PRODUCTOS FABRICADOS DE TEXTILES SC	3.498.534	98.871	-14,07%	10,54% 5,46
27 ASBE ASESORIA DE EMPRESAS, S.L.	7392 ASESORIA Y RELACIONES PUBLICAS DE EMPRESAS	544.841	39.323	3,29%	13,51% 7,31
28 ASLA ASESORES, S.L.	7392 ASESORIA Y RELACIONES PUBLICAS DE EMPRESAS	246.758	51.372	-4,02%	8,09% 4,10
29 ASTILLEROS Y VARADEROS LAGO-ABEIJON, S.L	3731 CONSTRUCCION Y REPARACION DE BUQUES	2.366.049	33.386	-11,24%	12,28% 6,63
30 ATILANO ANLLO, S.L.	2013 SALCHICHAS Y OTROS PRODUCTOS CARNICOS	1.929.084	32.016	-6,85%	6,91% 5,11
31 AUDITORIA DIAGNOSTICO EMPRESARIAL, S.A.	8931 AUDITORIAS	1.292.314	57.553	16,06%	25,64% 4,32
32 AUTO RECAMBIOS FRANXA, S.L.	5531 SUMINISTROS PARA EL AUTOMOVIL	427.419	86.166	-1,94%	9,11% 2,10
33 AUTOBUSES URBANOS DE LUGO, S.A.U.	4119 TRANSPORTE URBANO DE PASAJEROS SC	6.212.573	40.557	-4,71%	8,69% 1,26

Empresas bien gestionadas

Empresa	Sector	(en euros)		2009		
		Ingresos de explotación	VAB por empleado	Crecim. ingresos 08/09	Rentab. económica Liquidez	
34 AUTOCARES FADISTA, S.L.	4131 TRANSPORTE DE PASAJEROS POR CARRETERA	715.077	67.880	-5,65%	24,74%	1,84
35 AUTOCARES LA FLORIDA, S.A.L.	4141 TRANSPORTES DE PASAJEROS EN SERVICIOS DISCRECIONALES	649.999	40.690	0,80%	7,39%	4,22
36 AUTOCARES MEIJIDE, S.L.	4131 TRANSPORTE DE PASAJEROS POR CARRETERA	1.754.792	65.774	-3,79%	10,30%	6,85
37 AUTOCARES RODRIGUEZ DOMINGUEZ, S.L.	4131 TRANSPORTE DE PASAJEROS POR CARRETERA	546.666	38.445	-0,22%	7,46%	3,31
38 AUTOCARES SANTIAGO, S.L.	4131 TRANSPORTE DE PASAJEROS POR CARRETERA	314.797	56.396	-7,13%	19,03%	7,83
39 AUTOMOCION O CASTELO, S.L.	7538 REPARACIONES DE AUTOMOCION EN GENERAL	742.343	29.279	1,53%	11,53%	2,39
40 AUTOMOCIONS SAN MARCOS, S.L.	3523 MAQUINARIA Y EQUIPO PARA LA AGRICULTURA	5.340.829	37.725	-12,10%	6,80%	1,51
41 AUTOMOVILES LOUZAO PONTEVEDRA, S.L.	7538 REPARACIONES DE AUTOMOCION EN GENERAL	3.817.000	52.143	-2,73%	22,79%	3,68
42 AUTOS CAMILO, S.A.	4131 TRANSPORTE DE PASAJEROS POR CARRETERA	1.077.842	45.051	13,18%	14,21%	3,56
43 AUTOS LOZANO, S.L.	4141 TRANSPORTES DE PASAJEROS EN SERVICIOS DISCRECIONALES	657.876	62.331	-3,24%	39,52%	3,29
44 AUTOS RAMON OUTEIRAL, S.L.	4131 TRANSPORTE DE PASAJEROS POR CARRETERA	961.099	49.133	-3,61%	13,79%	5,38
45 AUTOS RODRIGUEZ-EOCAR, S.L.	4141 TRANSPORTES DE PASAJEROS EN SERVICIOS DISCRECIONALES	483.987	35.461	-5,84%	7,37%	14,06
46 AUTOSERVICIO VILA DE CAMBRE, S.A.	5399 TIENDAS DE MERCANCIAS EN GENERAL SC	2.094.892	23.626	-0,70%	3,07%	2,44
47 AUTRONIC COMUNICACIONES, S.L.	1731 INSTALACIONES ELECTRICAS	5.809.031	95.612	37,37%	31,95%	1,69
48 AVICOLA TRATANTE, S.L.U.	5144 VOLATERIA	6.986.102	61.210	4,54%	11,11%	2,25
49 BABY UNIVERSO, S.L.U.	5641 CONFECCIONES INFANTILES	3.965.696	35.967	13,71%	40,74%	1,89
50 BAEZA Y MONJERO ASESORES, S.L.	7392 ASESORIA Y RELACIONES PUBLICAS DE EMPRESAS	425.973	51.792	-0,30%	8,95%	3,69
51 BAHIA SOFTWARE, S.L.	7379 SERVICIOS RELACIONADOS CON COMPUTACION SC	2.306.009	32.990	6,33%	16,77%	1,85
52 BEBIDAS GASEOSAS DEL NOROESTE, S.A.	2086 BEBIDAS REFRESCANTES NO ALCOHOLICAS Y AGUAS MINERALES	189.266.788	104.788	-0,64%	9,48%	2,32
53 BENITO ABALO, S.L.	4131 TRANSPORTE DE PASAJEROS POR CARRETERA	2.341.592	51.180	-2,88%	18,84%	2,71
54 BENITO ADAN LORENZO, S.L.	1542 CONTRATISTAS GENERALES	965.100	42.385	5,08%	5,09%	2,63
55 BENITO AREAN, S.L.	5072 FERRETERIA	6.554.487	52.076	-2,26%	7,85%	4,28
56 BERNARDINO SANCHEZ PRIETO, S.L.	2034 VEGETALES, FRUTAS Y SOPAS, SECAS O DESHIDRATADAS	421.755	35.700	20,00%	40,12%	1,98
57 BETANGAS, S.L.	7399 SERVICIOS COMERCIALES SC	489.058	62.580	0,48%	20,89%	1,40
58 BODEGAS LA PARRA, S.A.	5149 COMESTIBLES Y PRODUCTOS RELACIONADOS SC	3.990.896	36.269	4,24%	9,80%	1,70
59 BODEGAS MARQUES DE VIZHOJA, S.A.	2084 VINOS Y BRANDY	3.605.542	53.553	0,70%	4,17%	6,40
60 BODEGAS TERRAS GAUDA, S.A.	2084 VINOS Y BRANDY	9.830.032	107.566	0,46%	7,28%	1,46
61 BOMBEO Y TRANSPORTES CARRAL, S.L.U.	3273 HORMIGON PREPARADO	2.929.889	69.016	-14,21%	4,37%	1,48
62 BOPAPEL, S.L.	2647 PRODUCTOS SANITARIOS DE PAPEL	5.657.831	67.703	22,51%	12,89%	1,95
63 BULBO, S.L.	3731 CONSTRUCCION Y REPARACION DE BUQUES	3.684.889	32.033	6,51%	3,84%	1,37
64 BUTATRIVES, S.L.	5999 DETALLISTAS DIVERSOS SC	207.093	35.859	-3,19%	14,84%	31,69
65 C. Y E. CONTROL Y ESTUDIOS, S.L.	7391 LABORATORIOS DE INVESTIGACION Y DESARROLLO	4.111.720	49.356	6,65%	19,89%	3,45
66 C.M.M., S.L.	5722 ELECTRODOMESTICOS	4.219.319	58.549	17,25%	11,01%	2,71
67 CAFEDOR, S.L.	2095 TORREFACCION DE CAFE	1.841.420	38.002	1,58%	4,37%	2,01
68 CAFES PENELA, S.L.	2095 TORREFACCION DE CAFE	577.250	43.077	-9,47%	5,17%	10,20
69 CAFES SABURIDO, S.L.	2095 TORREFACCION DE CAFE	818.678	49.848	3,69%	25,43%	5,12
70 CALSOMATU, S.L.	3731 CONSTRUCCION Y REPARACION DE BUQUES	5.409.485	48.973	-9,27%	17,09%	1,88
71 CALVO CONDE DISTRIB. DE EDITORIALES, S.A	5112 SUMINISTROS DE PAPELERIA	1.733.140	89.821	21,21%	16,36%	1,60
72 CALVO CONSERVAS, S.L.U.	2091 CONSERVAS DE PESCADO Y FRUTOS DE MAR	120.793.389	50.110	-5,62%	13,74%	1,59
73 CAMYFON, S.L.	1731 INSTALACIONES ELECTRICAS	5.444.716	30.473	-12,62%	10,14%	1,88
74 CANTERAS FERNANDEZ ORENSE, S.L., S.COM	1429 PIEDRAS SC	27.541.383	74.949	10,72%	7,26%	1,81
75 CANTERAS ISIDRO OTERO, S.L.	1442 ARENA Y GRAVILLA PARA LA CONSTRUCCION	3.381.798	74.504	-17,78%	14,70%	2,14

Empresas bien gestionadas

Empresa	Sector	(en euros)		2009	
		Ingresos de explotación	VAB por empleado	Crecim. ingresos 08/09	Rentab. económica Liquidez
76 CAPESO, S.L.	5722 ELECTRODOMESTICOS	347.917	30.430	2,80%	9,71% 1,48
77 CAMELOS OGANDO, S.L.	5149 COMESTIBLES Y PRODUCTOS RELACIONADOS SC	3.079.443	34.679	-0,68%	8,74% 3,28
78 CARAMES ASESORES, S.L.	7392 ASESORIA Y RELACIONES PUBLICAS DE EMPRESAS	439.855	38.644	-4,78%	9,83% 3,18
79 CARBURANTES SELAS, S.L.	5541 ESTACIONES DE SERVICIO Y GASOLINERAS	304.876	27.384	-2,03%	4,87% 2,74
80 CARLOS CASTRO Y ASOCIADOS, S.L.	7392 ASESORIA Y RELACIONES PUBLICAS DE EMPRESAS	421.778	55.493	3,89%	15,98% 2,55
81 CARPINTERIA DE MOREIRA, S.A.	2431 CARPINTERIA MECANICA	4.714.257	30.181	1,94%	4,67% 1,47
82 CASA CALVO, S.L.	5251 FERRETERIA	1.321.905	31.509	-2,88%	11,52% 4,90
83 CASTRO Y CATALA, S.L.	7399 SERVICIOS COMERCIALES SC	365.737	30.576	-3,15%	6,93% 2,88
84 CAUCHO Y PLASTICOS IND. COMAGA, S.L.	5085 SUMINISTROS INDUSTRIALES	1.224.321	84.010	-6,24%	13,98% 6,32
85 CEBLANAL, S.L.	5999 DETALLISTAS DIVERSOS SC	4.748.569	26.200	0,52%	26,80% 2,63
86 CEDOSER, S.L.	3444 TRABAJOS DE CARPINTERIA METALICA	309.208	38.600	-11,82%	5,10% 1,55
87 CENTRAL DE COMPRAS EKOAMA, S.A.	5149 COMESTIBLES Y PRODUCTOS RELACIONADOS SC	39.144.989	49.678	5,21%	10,75% 1,55
88 CENTRO COMERCIAL GARCIA PALAS, S.L.	5251 FERRETERIA	251.533	30.646	-4,93%	2,95% 1,56
89 CENTRO CONSULTOR DE LUGO, S.L.	7392 ASESORIA Y RELACIONES PUBLICAS DE EMPRESAS	330.032	38.692	0,37%	11,55% 1,57
90 CENTRO DIAGNOSTICO MODELO, S.A.	8071 LABORATORIOS DE ANALISIS Y RAYOS X	1.983.826	103.124	-3,38%	28,03% 3,16
91 CEPILLOS, BROCHAS Y PINCELES ORENSE, SL	5122 DROGUERIA, PERFUMERIA Y FARMACIA	4.589.781	232.493	-1,11%	43,94% 4,84
92 CEREALES REGO, S.L.	5153 CEREALES (GRANOS)	4.476.524	38.012	-4,98%	6,33% 1,93
93 CERES OFICINA TECNICA AGRICOLA, S.L.	8911 OFICINAS TECNICAS DE INGENIERIA Y ARQUITECTURA	347.802	30.451	-3,52%	8,47% 2,92
94 CERTASA, S.L.	5199 PRODUCTOS DIVERSOS PERECEDEROS SC	4.116.341	365.952	5,51%	24,95% 4,10
95 CGR ASES. Y GESTION INTEGRAL, S.L.	7392 ASESORIA Y RELACIONES PUBLICAS DE EMPRESAS	191.496	43.842	3,89%	6,47% 1,76
96 CHOCOLATE EXPRESS, S.L.	2066 PRODUCTOS DE CHOCOLATE Y DERIVADOS	630.576	47.690	4,42%	15,57% 1,78
97 CHOUSAL, S.L.	5541 ESTACIONES DE SERVICIO Y GASOLINERAS	1.212.047	35.788	-5,65%	11,89% 3,14
98 CITOLOGIA GALICIA, S.L.	8071 LABORATORIOS DE ANALISIS Y RAYOS X	155.237	30.516	5,93%	28,36% 12,55
99 CLAVO CONGELADOS, S.A.	2092 PESCADOS Y PRODUCTOS DEL MAR FRESCOS Y CONGELADOS	32.567.965	33.385	-5,51%	10,77% 1,67
100 CLAVO-COREN, S.L.	5147 CARNES Y PRODUCTOS CARNICOS	6.017.670	114.944	9,09%	8,77% 1,43
101 CLINICA DEL DR. GONZALEZ, S.L.	8049 OFICINAS MEDICAS SC	162.954	66.955	1,96%	22,60% 4,68
102 CLINICA DENTAL CASTRO FERREIRO, S.L.	8021 DENTISTAS	1.219.599	32.608	-4,06%	16,87% 4,65
103 COBIAN ASESORES, S.L.	7392 ASESORIA Y RELACIONES PUBLICAS DE EMPRESAS	643.127	35.253	-6,49%	18,92% 4,13
104 CODIGALCO, S.L.	1731 INSTALACIONES ELECTRICAS	1.221.186	54.723	2,37%	13,25% 2,37
105 COFIS ASESORES EMPRESARIALES, S.L.	7392 ASESORIA Y RELACIONES PUBLICAS DE EMPRESAS	773.480	35.560	2,60%	52,55% 2,52
106 COLABORA INGENIEROS, S.L.	8911 OFICINAS TECNICAS DE INGENIERIA Y ARQUITECTURA	4.021.371	32.861	-2,81%	9,93% 1,99
107 COMAR OPERADORA DE LUGO, S.A.	7993 MAQUINAS TRAGAPERRAS PARA RECREO	3.041.726	77.172	-1,44%	13,65% 4,46
108 COMERCIAL AGRICOLA GUERRA, S.L.U.	5083 MAQUINARIA PARA AGRICULTURA Y JARDINERIA	2.493.164	35.806	-3,73%	4,64% 3,22
109 COMERCIAL CRESPO, S.L.	5134 ARTICULOS DE MERCERIA Y LENCERIA	1.241.667	50.793	-4,47%	6,37% 2,48
110 COMERCIAL MANDEO, S.L.	5531 SUMINISTROS PARA EL AUTOMOVIL	536.837	38.325	-5,92%	2,89% 1,34
111 COMERCIAL SANCHEZ VIQUEIRA, S.A.	5149 COMESTIBLES Y PRODUCTOS RELACIONADOS SC	5.370.782	39.090	5,63%	5,79% 1,72
112 COMERCIO DO CAMPO, S.A.	5153 CEREALES (GRANOS)	95.427	37.483	-0,53%	3,64% 34,29
113 COMPAÑIA DE TRANVIAS DE LA CORUÑA, S.A.	4119 TRANSPORTE URBANO DE PASAJEROS SC	20.528.026	51.625	0,71%	21,51% 3,63
114 COMPAÑIA ESPAÑOLA DE ALGAS MARINAS, S.A.	2099 PREPARADOS ALIMENTICIOS SC	28.154.561	64.077	-0,39%	9,44% 3,74
115 CONFECCIONES JUAMPE DE SANTIAGO, S.L.	5651 CONFECCIONES EN GENERAL	427.631	30.864	-8,62%	10,38% 2,45
116 CONFITERIA BERNA, S.L.	5441 CONFITERIAS Y PASTELERIAS	517.855	57.062	-2,93%	18,92% 6,84
117 CONSEJEROS Y TECNICOS MERCANTILES, S.L.	7392 ASESORIA Y RELACIONES PUBLICAS DE EMPRESAS	2.868.416	35.914	-3,89%	7,84% 5,39

Empresas bien gestionadas

Empresa	Sector	(en euros)		2009		
		Ingresos de explotación	VAB por empleado	Crecim. ingresos 08/09	Rentab. económica	Liquidez
118 CONSERVAS FRISCOS, S.A.	2091 CONSERVAS DE PESCADO Y FRUTOS DE MAR	37.540.628	62.986	-3,72%	11,06%	11,92
119 CONSERVEROS REUNIDOS, S.L.	2077 GRASAS Y ACEITES ANIMALES	6.199.825	144.725	0,62%	32,95%	6,03
120 CONSTANTINO MOREIRA, S.A.	1711 FONTANERIA, CALEFACCION Y AIRE ACONDICIONADO	3.134.534	37.937	16,35%	7,50%	1,55
121 CONSTRUCCIONES A TOXEIRA, S.L.	1741 ALBAÑILERIA	466.655	35.545	-9,87%	7,16%	3,05
122 CONSTRUCCIONES DE LA FUENTE E HIJOS, S.L.	1522 CONTRATISTAS GENERALES EDIFICIOS RESIDENCIALES	1.261.421	76.895	2,24%	16,74%	7,42
123 CONSTRUCCIONES GIL BERMUDEZ, S.L.	1542 CONTRATISTAS GENERALES	691.458	41.925	-0,89%	11,14%	4,92
124 CONSTRUCCIONES LISTA KRISTENSEN, S.L.	1542 CONTRATISTAS GENERALES	277.419	33.806	-10,04%	12,42%	1,62
125 CONSTRUCCIONES LOPEZ CAO, S.L.	1611 CARRETERAS Y CALZADAS	30.568.784	54.430	-4,42%	5,05%	1,77
126 CONSTRUCCIONES MANUEL FDEZ. VAZQUEZ, S.L.	1542 CONTRATISTAS GENERALES	135.460	31.134	-17,32%	5,39%	8,43
127 CONSTRUCCIONES OS MOLINEROS, S.L.	1531 PROMOTORES DE OBRAS	25.404.652	95.288	18,23%	4,42%	5,12
128 CONSTRUCCIONES Y OBRAS ANDUJAR, S.L.	1542 CONTRATISTAS GENERALES	876.428	38.041	4,26%	6,41%	4,44
129 CONSYRE SEOANE, S.L.	1542 CONTRATISTAS GENERALES	1.160.849	56.426	7,76%	18,68%	2,89
130 COPLAGO, S.L.	7993 MAQUINAS TRAGAPERRAS PARA RECREO	979.971	43.823	1,34%	18,98%	2,28
131 COTEC, S.A.	1542 CONTRATISTAS GENERALES	1.925.368	51.348	-13,07%	8,18%	2,43
132 CUBIERTAS DECOLAR, S.L.	1799 CONTRATISTAS ESPECIALIZADOS SC	961.020	27.555	-2,80%	7,85%	2,68
133 CYDASA, S.L.	1522 CONTRATISTAS GENERALES EDIFICIOS RESIDENCIALES	299.452	108.618	8,22%	4,00%	11,06
134 D.M.R. COMUNICACIONES, S.L.	5732 APARATOS DE RADIO Y TELEVISION	443.232	43.708	22,81%	17,81%	6,28
135 DECOPLAC GALICIA, S.L.	1721 PINTORES, EMPAPELADORES Y DECORADORES	497.755	56.129	-16,28%	6,78%	1,94
136 DEPORTES CAPITAN, S.L.	5941 ARTICULOS PARA DEPORTE Y BICICLETAS	1.324.754	29.574	-7,91%	6,27%	2,05
137 DERMASEN COSMETICOS, S.L.	5122 DROGUERIA, PERFUMERIA Y FARMACIA	954.383	38.667	6,45%	4,44%	2,83
138 DESARROLLO TECNICAS IND. DE GALICIA, S.A	3569 MAQUINARIA Y EQUIPO INDUSTRIAL SC	11.509.612	70.290	-3,49%	16,25%	1,96
139 DIAGRAMA INGENIERIA ORENSE, S.L.	8911 OFICINAS TECNICAS DE INGENIERIA Y ARQUITECTURA	555.747	40.387	-4,87%	7,98%	6,67
140 DIEGOMAR CONSTRUCCIONES, S.L.	1542 CONTRATISTAS GENERALES	460.865	32.244	9,83%	8,26%	1,98
141 DISCOA, S.L.	5147 CARNES Y PRODUCTOS CARNICOS	3.290.175	48.924	-6,14%	7,52%	4,12
142 DISCORIGAL, S.L.	5423 CARNICERIAS Y PESCADERIAS	1.522.918	33.530	-0,10%	17,18%	1,70
143 DISCOS SANTIAGO E VEIGA, S.L.	5733 INSTRUMENTOS Y EQUIPOS MUSICALES, DISCOS	239.347	58.756	0,71%	3,38%	2,91
144 DISLO, S.L.	4213 TRANSPORTE POR CARRETERA	2.403.196	56.123	-1,24%	29,53%	2,19
145 DISNA, S.L.	5122 DROGUERIA, PERFUMERIA Y FARMACIA	799.111	50.403	2,18%	5,36%	7,61
146 DISTRIBUCION INSTAL. SUM. TECNOLOGIA, SL	1731 INSTALACIONES ELECTRICAS	1.310.269	98.340	26,69%	46,20%	3,63
147 DISTRIBUCIONES ALMIR NOROESTE, S.L.	5064 ELECTRODOMESTICOS	1.695.003	62.535	-6,07%	33,84%	2,07
148 DISTRIBUCIONES ANGER VALDEORRAS, S.L.	5141 COMESTIBLES EN GENERAL	1.053.319	47.025	-8,62%	10,50%	1,71
149 DISTRIBUCIONES BOUPAR, S.L.	5149 COMESTIBLES Y PRODUCTOS RELACIONADOS SC	2.947.676	46.898	13,24%	28,78%	3,85
150 DISTRIBUCIONES M. DOMINGUEZ, S.L.	5153 CEREALES (GRANOS)	2.845.669	55.273	0,87%	16,34%	1,87
151 DODISA SUMINISTROS MEDICOS, S.L.	5999 DETALLISTAS DIVERSOS SC	951.283	25.242	19,03%	6,31%	1,68
152 DOMINGO SOBRINO VICENTE E HIJOS, S.L.	5251 FERRETERIA	363.476	36.228	-1,75%	9,80%	1,76
153 DUB DIGITAL AUDIO, S.L.	3652 DISCOS Y CINTAS MAGNETICAS GRABADAS	445.878	74.203	-10,24%	8,14%	2,58
154 DURAN BELLAS, S.L.	1531 PROMOTORES DE OBRAS	1.543.668	52.607	-13,33%	17,64%	1,98
155 E.S. PONTEVEA, S.L.	5541 ESTACIONES DE SERVICIO Y GASOLINERAS	338.265	38.257	8,41%	14,54%	1,62
156 EGATEL, S.L.	3662 EQUIPO DE RADIO Y TELEVISION PARA TELECOMUNICACIONES	22.878.604	116.451	86,08%	31,88%	1,39
157 EL BATURRO, S.L.	4119 TRANSPORTE URBANO DE PASAJEROS SC	515.891	51.163	5,01%	6,38%	7,03
158 EL PARABRISAS LUGO, S.L.	5013 RECAMBIOS Y ACCESORIOS PARA AUTOMOVILES	786.658	40.544	2,49%	13,37%	6,42
159 ELECTRA DE ZAS, S.L.	4911 PRODUCCION Y SERVICIOS ELECTRICOS	220.600	117.412	22,97%	40,66%	101,94

Empresas bien gestionadas

Empresa	Sector	(en euros)		2009	Rentab. económica	Liquidez
		Ingresos de explotación	VAB por empleado	Crecim. ingresos 08/09		
160 ELECTRONICOS ANDRADE, S.L.	7993 MAQUINAS TRAGAPERRAS PARA RECREO	741.997	90.759	4,47%	82,76%	2,58
161 ELECTROQUIMICA DEL NOROESTE, S.A.U.	2812 ALCALIS Y CLOROS	21.971.671	59.642	5,88%	6,45%	2,06
162 ELECTROSON GALICIA, S.A.	5065 EQUIPOS Y SUMINISTROS ELECTRONICOS	2.632.934	32.074	-6,67%	5,69%	2,18
163 ELEKO GALICIA, S.L.	5063 MATERIAL ELECTRICO	14.939.159	58.947	-9,81%	5,55%	2,73
164 EMPRESA PEREIRA, S.L.	4131 TRANSPORTE DE PASAJEROS POR CARRETERA	1.911.114	46.811	-7,39%	9,62%	14,51
165 EOS ACCION DE COBRO ESPAÑA, S.A.	7321 AGENCIAS DE INFORMACION COMERCIAL Y COBRO DE CREDITOS	9.824.301	67.255	32,85%	77,20%	5,55
166 EPRICER, S.L.	8911 OFICINAS TECNICAS DE INGENIERIA Y ARQUITECTURA	1.584.956	65.655	3,22%	10,72%	7,65
167 EQUIPOS DE SEÑALIZACION Y CONTROL, S.A.	1731 INSTALACIONES ELECTRICAS	7.608.000	46.213	26,86%	18,54%	1,68
168 ERMA, S.L.	2293 TAPICERIAS Y FORROS	5.621.570	26.627	-1,63%	5,37%	1,68
169 ERNESTO FILGUEIRA EIRAS, S.L.	5699 CONFECCIONES Y COMPLEMENTOS DIVERSOS SC	502.523	23.597	-8,56%	4,61%	4,00
170 ESCAYOLAS VIGO, S.L.U.	1721 PINTORES, EMPAPELADORES Y DECORADORES	867.577	41.629	-18,18%	24,26%	2,19
171 ESTACION DE SERVICIO A RODA, S.L.	5541 ESTACIONES DE SERVICIO Y GASOLINERAS	338.882	55.455	6,72%	13,28%	1,79
172 ESTACION DE SERVICIO ATIOS-LA GUIA, S.L.	5541 ESTACIONES DE SERVICIO Y GASOLINERAS	377.608	43.436	-7,17%	17,21%	4,07
173 ESTACION DE SERVICIO BAZARRA, S.L.U	5541 ESTACIONES DE SERVICIO Y GASOLINERAS	1.557.746	71.535	-4,76%	16,82%	3,27
174 ESTACION DE SERVICIO CARVOLTA, S.L.	5541 ESTACIONES DE SERVICIO Y GASOLINERAS	417.453	23.548	-3,64%	4,69%	1,94
175 ESTACION DE SERVICIO CELANOVA, S.A.	5541 ESTACIONES DE SERVICIO Y GASOLINERAS	319.504	36.906	-0,77%	10,51%	19,73
176 ESTACION DE SERVICIO O ALIVIO, S.L.	5541 ESTACIONES DE SERVICIO Y GASOLINERAS	1.144.539	72.384	1,03%	24,10%	5,28
177 ESTACION DE SERVICIO SANTA LUCIA, S.L.	5541 ESTACIONES DE SERVICIO Y GASOLINERAS	616.390	28.455	14,31%	5,01%	1,78
178 ESTACION DE SERVICIO VERIN, S.A.	5541 ESTACIONES DE SERVICIO Y GASOLINERAS	1.987.824	37.059	0,60%	7,81%	2,41
179 ESTACION DE SERVICIO VILLA DE NOYA, S.L.	5541 ESTACIONES DE SERVICIO Y GASOLINERAS	687.832	61.694	-2,90%	23,24%	3,78
180 ESTACION SERVICIO AEROPUERTO SANTISO, SL	5541 ESTACIONES DE SERVICIO Y GASOLINERAS	707.621	43.123	-2,87%	8,19%	4,02
181 ESTAI, CONTROL Y PROYECTOS NOROESTE, S.L	8911 OFICINAS TECNICAS DE INGENIERIA Y ARQUITECTURA	1.327.403	69.809	-1,91%	20,12%	2,17
182 ESTUDIO DE ARQUITECTURA A-2, S.L.	8911 OFICINAS TECNICAS DE INGENIERIA Y ARQUITECTURA	214.293	64.461	-0,41%	22,15%	22,99
183 ESTUDIO TECNICO GALLEGO, S.A.	8911 OFICINAS TECNICAS DE INGENIERIA Y ARQUITECTURA	2.289.305	38.142	15,38%	25,09%	2,68
184 EUROSPOORT NEUMATICOS, S.L.	7538 REPARACIONES DE AUTOMOCION EN GENERAL	3.162.062	78.803	13,40%	20,28%	1,86
185 EXCAVACIONES ANTOLINO, S.L.	1794 EXCAVACIONES Y CIMENTOS	123.594	61.844	-17,05%	25,88%	8,44
186 EXCAVACIONES HERMANOS OTERO, S.L.	1794 EXCAVACIONES Y CIMENTOS	6.641.215	71.960	64,56%	9,06%	2,37
187 EXCAVACIONES Y DESBROCES CASTRO, S.L.	1794 EXCAVACIONES Y CIMENTOS	617.918	31.011	-14,35%	8,62%	3,73
188 EXCAVACIONES MOSTEIRO, S.L.	1794 EXCAVACIONES Y CIMENTOS	727.681	43.268	-19,27%	56,45%	2,96
189 EXPLOTACION CARBURANTES CANIDO, S.L.	5541 ESTACIONES DE SERVICIO Y GASOLINERAS	465.780	24.802	37,96%	6,43%	1,85
190 EXPLOTACION DE GASOLINERAS, S.L.	5541 ESTACIONES DE SERVICIO Y GASOLINERAS	2.454.846	45.614	-0,43%	9,08%	1,75
191 FABRICA DE MUEBLES GOMEZ LOPEZ, S.L.	2511 MUEBLES DE MADERA	1.111.263	77.737	-2,64%	9,59%	2,32
192 FACET IBERICA, S.A.	3569 MAQUINARIA Y EQUIPO INDUSTRIAL SC	22.154.559	80.491	7,91%	18,35%	4,00
193 FARMACIA FERNANDO GLEZ. DE LA FUENTE, SL	5912 FARMACIAS	3.157.957	116.871	6,46%	23,16%	3,71
194 FARMACIA QUINTANA-LACACI, S.L.	5912 FARMACIAS	664.087	52.073	4,21%	11,12%	9,24
195 FELIX GARCIA Y MANUEL VIÑAS, S.L.	1731 INSTALACIONES ELECTRICAS	1.442.655	41.270	20,58%	18,63%	2,09
196 FERRETERIA POMBO, S.A.	5251 FERRETERIA	2.696.124	43.489	-2,77%	5,92%	1,34
197 FISIOTERAPIA MEDICA DE GALICIA, S.L.	8031 OSTEOPATAS	1.612.052	29.621	11,86%	13,10%	2,26
198 FONTANERIA CASAL, S.L.	1711 FONTANERIA, CALEFACCION Y AIRE ACONDICIONADO	1.199.444	29.944	-10,21%	9,47%	5,99
199 FORESTACION GALICIA, S.A.	851 SERVICIOS FORESTALES	8.451.356	33.530	-3,45%	17,35%	3,77
200 FRAGA Y LOPEZ, S.L.	5251 FERRETERIA	736.821	29.838	7,07%	6,48%	2,75
201 FRAMI 2000, S.L.	5074 SUMINISTROS PARA FONTANERIA	330.383	42.927	12,51%	12,86%	3,12

Empresas bien gestionadas

Empresa	Sector	(en euros)		2009		
		Ingresos de explotación	VAB por empleado	Crecim. ingresos 08/09	Rentab. económica	Liquidez
202 FREIMAR PORRIÑO, S.L.	4213 TRANSPORTE POR CARRETERA	2.743.045	52.113	-2,80%	32,15%	3,49
203 FRIGORIFICOS DEL GROVE, S.L.	4222 ALMACENES FRIGORIFICOS DE DEPOSITO	3.771.800	43.080	88,95%	17,82%	1,89
204 FRUTAS CHANTADA, S.A.	5148 FRUTAS FRESCAS Y VERDURAS	6.589.636	47.249	-2,33%	27,22%	2,99
205 FUNDACION JUAN CANALEJO MARITIMO DE OZA	7391 LABORATORIOS DE INVESTIGACION Y DESARROLLO	5.459.245	39.896	27,72%	9,56%	5,44
206 FUNERARIA CASABLANCA, S.L.	7261 SERVICIOS FUNERARIOS	508.300	92.740	12,00%	6,77%	1,87
207 FUNERARIA FERNANDEZ, S.A.	7261 SERVICIOS FUNERARIOS	2.321.122	42.132	-0,75%	9,13%	1,62
208 G. RIVAS, S.A.	6519 PROPIETARIOS-ADMINISTRADORES DE BIENES RAICES SC	671.298	255.270	2,25%	11,58%	12,36
209 GABADI, S.L.	3731 CONSTRUCCION Y REPARACION DE BUQUES	9.703.224	35.489	13,80%	7,80%	2,34
210 GALAN Y ANDRADE, S.L.	5182 VINOS Y BEBIDAS ALCOHOLICAS	1.341.474	51.700	-4,58%	27,32%	2,77
211 GALBINSIA, S.A.U.	7999 SERVICIOS DE DIVERSION Y RECREATIVOS SC	6.264.870	34.940	3,54%	28,23%	2,99
212 GALCHIMIA, S.L.	2869 PRODUCTOS QUIMICOS ORGANICOS INDUSTRIALES SC	1.776.532	57.358	5,07%	18,63%	3,75
213 GALDIS, S.L.	5141 COMESTIBLES EN GENERAL	2.149.267	49.054	1,10%	11,81%	1,70
214 GALENO ESPECIALIDADES VETERINARIAS, S.L.	5122 DROGUERIA, PERFUMERIA Y FARMACIA	10.755.979	80.320	30,00%	17,31%	1,45
215 GALINOVA EDITORIAL, S.L.	2731 EDICION DE LIBROS Y FOLLETOS	1.236.190	256.001	-14,39%	14,41%	10,96
216 GALLEGA DE CONSULTING, S.A.	7392 ASESORIA Y RELACIONES PUBLICAS DE EMPRESAS	965.190	31.428	3,75%	4,19%	3,11
217 GALLEGA DE CORRECTORES NAYA, S.L.	2048 ALIMENTOS PREPARADOS PARA ANIMALES SC	2.206.637	65.277	-10,25%	8,87%	1,68
218 GALLEGA DE MANUTENCION GALMAN LUGO, S.L.	5084 MAQUINARIA Y EQUIPO INDUSTRIAL	1.974.459	41.098	-1,30%	13,83%	2,88
219 GALLEGA DE SISTEMAS Y TELECOMUNICAC., SL	1731 INSTALACIONES ELECTRICAS	2.598.754	37.962	-15,74%	6,24%	2,50
220 GALL-ESTERIL, S.L.	5999 DETALLISTAS DIVERSOS SC	499.274	65.880	32,91%	3,39%	1,58
221 GANADOS SANTABALLA, S.L.	5154 GANADO	855.496	62.869	-0,21%	4,57%	1,82
222 GANDYO GESTORES TRIBUTARIOS, S.L.	7392 ASESORIA Y RELACIONES PUBLICAS DE EMPRESAS	508.964	39.808	1,99%	17,33%	3,24
223 GAS EUROPA, S.A.	4213 TRANSPORTE POR CARRETERA	6.596.332	73.063	-5,96%	13,75%	1,75
224 GASEOSAS RODRIGUEZ, S.A.	5149 COMESTIBLES Y PRODUCTOS RELACIONADOS SC	2.354.728	32.555	12,67%	8,39%	5,93
225 GASOLINERA EL JARDIN, S.L.	5541 ESTACIONES DE SERVICIO Y GASOLINERAS	395.244	46.921	5,23%	9,85%	1,51
226 GASTHOF, S.A.	5813 BARES Y CAFETERIAS	6.209.544	24.308	-8,53%	5,08%	2,95
227 GASVIGO, S.L.	5984 GAS LIQUIDO EMBOTELLADO	528.579	49.849	-6,01%	35,75%	2,00
228 GEROSALUD, S.L.	8091 SERVICIOS MEDICOS SC	2.358.434	68.363	8,08%	25,20%	5,18
229 GESTORES R.S.V. VERTEDEROS CONTROLADOS	4953 RECOGIDA Y TRATAMIENTO DE BASURA	8.310.989	363.700	234,25%	41,85%	1,74
230 GLASOF INFORMATICA, S.L.	7372 PROGRAMACION DE ORDENADORES	585.337	39.157	9,70%	6,71%	1,60
231 GRANJA LOS ROSALES, S.L.	5154 GANADO	10.594.101	72.276	28,20%	25,60%	4,55
232 GRANJA RAMIL, S.A.	259 VOLATERIA Y HUEVOS SC	5.688.234	47.408	0,61%	20,47%	3,04
233 GROB, S.L.	3731 CONSTRUCCION Y REPARACION DE BUQUES	1.987.446	29.951	-5,51%	8,11%	4,36
234 GRUAS RODOLFO, S.L.	7394 ALQUILER Y LEASING	519.111	79.548	1,95%	13,10%	4,81
235 GRUPO NELI LOURENZA, S.L.U.	5411 TIENDAS DE COMESTIBLES	1.839.562	30.516	10,89%	3,56%	4,19
236 GRUPO PIÑEIRO SPORT, S.L.	5941 ARTICULOS PARA DEPORTE Y BICICLETAS	6.053.987	27.055	-4,36%	6,42%	1,65
237 GRUPOS DE GALICIA VIGO, S.L.	7394 ALQUILER Y LEASING	720.516	38.731	10,20%	20,72%	2,99
238 GYEMO, S.L.	5065 EQUIPOS Y SUMINISTROS ELECTRONICOS	3.424.658	67.567	-2,20%	13,52%	1,65
239 H. PANIAGUA, S.L.	2085 LICORES	3.392.608	66.653	4,19%	23,44%	2,18
240 HERMANOS PICO YAÑEZ, S.L.	1611 CARRETERAS Y CALZADAS	2.718.921	56.763	57,84%	19,94%	1,57
241 HERMANOS PINO LADRA, S.L.	912 PESCADOS	908.188	43.959	5,52%	21,87%	2,00
242 HIDROELECTRICA DEL FORCADAS, S.A.	4911 PRODUCCION Y SERVICIOS ELECTRICOS	996.384	790.692	15,36%	20,88%	4,75
243 HISTOBIOMOL, S.L.	8091 SERVICIOS MEDICOS SC	261.933	43.519	9,45%	27,73%	7,43

Empresas bien gestionadas

Empresa	Sector	(en euros)		2009		
		Ingresos de explotación	VAB por empleado	Crecim. ingresos 08/09	Rentab. económica	Liquidez
244 HOSTAL LA VIUDA, S.L.	7021 PENSIONES Y CASAS DE HUESPEDES	390.504	39.540	-5,77%	10,95%	2,48
245 HYDRACORTE, S.L.	3444 TRABAJOS DE CARPINTERIA METALICA	5.447.774	107.120	-11,32%	19,72%	4,16
246 IBER PIEDRA NATURSTONE, S.L.	5039 MATERIALES PARA LA CONSTRUCCION SC	1.113.055	61.556	10,95%	11,16%	1,90
247 IGLESIAS MORRAZO, S.A.	7993 MAQUINAS TRAGAPERRAS PARA RECREO	18.472.301	41.675	1,39%	13,84%	1,59
248 IMPEXTROM, S.L.	5063 MATERIAL ELECTRICO	1.425.742	35.010	1,23%	5,04%	2,62
249 IMPOR-AM GALICIA, S.L.	5013 RECAMBIOS Y ACCESORIOS PARA AUTOMOVILES	3.105.259	50.006	-2,16%	5,43%	1,52
250 INDIPUNT, S.L.	2399 PRODUCTOS FABRICADOS DE TEXTILES SC	167.115.517	115.298	-3,10%	26,58%	2,23
251 INDUSTRIA GALLEGA DEL PAN, S.L.	2051 PAN Y PRODUCTOS DE PASTELERIA EXCEPTO GALLETAS	36.266.148	48.567	-5,34%	15,27%	1,90
252 INDUSTRIAL BARCALESA, S.L.	4931 ELECTRICIDAD Y OTROS SERVICIOS COMBINADOS	482.752	112.077	-0,74%	23,29%	1,75
253 INDUSTRIAS DELTA VIGO, S.L.	3559 MAQUINARIA SC	13.816.379	89.413	32,29%	12,88%	2,22
254 INDUSTRIAS PLASTICAS ARIAS, S.L.	3079 ARTICULOS PLASTICOS DIVERSOS SC	3.269.720	33.428	-2,91%	8,90%	2,49
255 INDUSTRIAS ROKO, S.A.	2899 PRODUCTOS QUIMICOS SC	10.592.501	76.905	3,44%	7,00%	3,53
256 INDUSTRIAS XOVE, S.A.	1629 CONSTRUCCIONES PESADAS	4.534.026	35.429	-16,72%	17,55%	2,33
257 INFOR SERVER, S.L.	7379 SERVICIOS RELACIONADOS CON COMPUTACION SC	551.813	32.796	18,05%	6,42%	2,88
258 INSTALACIONES ELECTRICAS CORUÑESAS, S.L.	1731 INSTALACIONES ELECTRICAS	3.691.529	60.918	31,13%	38,19%	2,54
259 INSTALACIONES ELECTRICAS MARIÑO, S.L.	1711 FONTANERIA, CALEFACCION Y AIRE ACONDICIONADO	5.031.695	42.180	4,30%	21,55%	2,05
260 INTERNACIONAL SERV. INDUST. MARITIMOS,SL	7399 SERVICIOS COMERCIALES SC	996.544	111.665	13,66%	13,26%	2,88
261 INTERNACO, S.A.	5084 MAQUINARIA Y EQUIPO INDUSTRIAL	35.401.495	57.402	-5,63%	6,38%	1,41
262 INVERSIONES FEBECO, S.L.	5541 ESTACIONES DE SERVICIO Y GASOLINERAS	446.656	39.253	-6,44%	5,99%	1,36
263 J.G.V. FITOPLAS, S.L.	3079 ARTICULOS PLASTICOS DIVERSOS SC	2.088.764	161.401	-6,99%	16,55%	3,95
264 JEALCA, S.L.	7399 SERVICIOS COMERCIALES SC	367.845	84.842	25,18%	10,68%	2,97
265 JOSE ESTEVEZ AS FERREIRAS, S.L.	5083 MAQUINARIA PARA AGRICULTURA Y JARDINERIA	4.569.356	37.142	-4,34%	6,31%	2,52
266 JOSE LUIS CARBALLIÑO, S.L.	5722 ELECTRODOMESTICOS	1.120.673	32.208	-7,09%	13,40%	1,43
267 JOSE SANTORUM, S.L.	5182 VINOS Y BEBIDAS ALCOHOLICAS	1.661.795	40.811	4,59%	5,46%	1,78
268 JUEGA Y CORES ASESORES, S.L.	7392 ASESORIA Y RELACIONES PUBLICAS DE EMPRESAS	300.690	51.412	-2,31%	51,03%	2,45
269 JUSTO LOPEZ VALCARCEL, S.A.	2091 CONSERVAS DE PESCADO Y FRUTOS DE MAR	10.503.803	34.424	-12,25%	7,09%	4,99
270 KENTIA SERVICIOS FLORALES, S.L.	5992 FLORISTERIAS	1.078.041	28.425	31,38%	46,78%	2,80
271 KIDDY'S CLASS ESPAÑA, S.A.	5641 CONFECCIONES INFANTILES	165.017.809	44.511	-5,60%	29,93%	1,42
272 KUSILAS, S.L.	7399 SERVICIOS COMERCIALES SC	3.460.501	296.417	26,05%	39,24%	6,34
273 LABORAT. A. CLINICOS F. LEMA Y J. BANDIN	8071 LABORATORIOS DE ANALISIS Y RAYOS X	3.966.054	33.206	4,91%	7,50%	1,63
274 LEMBUS INGENIEROS, S.L.P	8911 OFICINAS TECNICAS DE INGENIERIA Y ARQUITECTURA	1.023.197	67.567	39,22%	18,48%	5,02
275 LINCOLD IBERICA, S.L.	5161 PRODUCTOS QUIMICOS	1.569.822	63.164	20,85%	10,49%	1,79
276 LISTA ARENAS Y GRAVAS, S.A.	1442 ARENA Y GRAVILLA PARA LA CONSTRUCCION	2.993.803	55.943	-19,08%	4,68%	2,05
277 LOS MOLINOS SERVICIOS AUXILIARES, S.L.	1731 INSTALACIONES ELECTRICAS	274.732	71.627	17,02%	10,45%	4,35
278 LUALCO, S.L.	2011 CARNE EMPAQUETADA Y EMBUTIDOS, MATADERO EXC. AVICOLA	6.355.230	40.930	26,18%	9,30%	1,85
279 LUGO LIBRO, S.L.L.	5942 LIBRERIAS	673.993	28.132	6,66%	10,49%	2,57
280 LUIS IGLESIAS CARREIRA, S.L.	7261 SERVICIOS FUNERARIOS	958.152	34.945	7,20%	19,09%	3,09
281 M.T. ASESORES, S.L.	7392 ASESORIA Y RELACIONES PUBLICAS DE EMPRESAS	184.446	49.978	-1,33%	11,94%	1,94
282 MAFIMA PORRIÑO, S.L.	3441 ESTRUCTURAS DE METAL	3.540.694	38.636	-5,80%	5,24%	1,90
283 MAGNESITAS DE RUBIAN, S.A.	1099 MINERALES SC	14.045.553	183.621	13,55%	30,27%	3,14
284 MAHIA Y FERREÑO, S.L.	5182 VINOS Y BEBIDAS ALCOHOLICAS	2.745.057	44.099	6,62%	29,46%	2,42
285 MANUEL MAGIDE, S.L.	5231 PINTURA, VIDRIO Y PAPELES PINTADOS	670.957	65.830	-2,04%	5,52%	2,07

Empresas bien gestionadas

Empresa	Sector	(en euros)		2009	
		Ingresos de explotación	VAB por empleado	Crecim. ingresos 08/09	Rentab. económica Liquidez
286 MAPE ASESORES, S.A.	5122 DROGUERIA, PERFUMERIA Y FARMACIA	18.852.053	191.044	47,74%	27,92% 1,70
287 MAQUINARIA AGRICOLA CANCELA, S.L.	3523 MAQUINARIA Y EQUIPO PARA LA AGRICULTURA	2.873.405	30.987	-4,03%	6,69% 2,02
288 MARARNELAS, S.L.	5541 ESTACIONES DE SERVICIO Y GASOLINERAS	330.007	29.134	-4,23%	9,80% 6,07
289 MARISCOS BENAVIDES, S.L.	5146 PESCADOS Y MARISCOS	2.277.851	37.608	-7,93%	6,22% 1,54
290 MARITIME GLOBAL SERVICES, S.L.	4469 SERVICIOS PARA TRANSPORTES MARITIMOS SC	2.514.055	67.309	2,19%	33,48% 4,51
291 MARTINEZ MONTES E HIJOS, S.L.	1542 CONTRATISTAS GENERALES	2.911.124	36.606	5,99%	7,29% 2,76
292 MATERIALES DE CONSTRUCCION ERCA, S.L.	5039 MATERIALES PARA LA CONSTRUCCION SC	2.101.970	43.109	-5,63%	11,53% 2,12
293 MENDEZ Y DUARTE, S.L.	1751 CARPINTEROS	413.669	38.633	-14,68%	28,53% 3,06
294 MERCARTABRIA, S.L.	5411 TIENDAS DE COMESTIBLES	14.731.864	33.577	-0,26%	73,90% 7,31
295 METALFRA, S.L.	3444 TRABAJOS DE CARPINTERIA METALICA	1.939.299	30.798	-12,67%	7,14% 1,63
296 METALURGICA CUEVAS, S.L.	3441 ESTRUCTURAS DE METAL	1.046.577	34.027	-4,62%	13,01% 3,41
297 MONDELO, S.L.	1731 INSTALACIONES ELECTRICAS	666.025	30.920	-12,13%	4,90% 1,99
298 MONTAJES NAVALES CELTAS, S.L.	3731 CONSTRUCCION Y REPARACION DE BUQUES	1.482.467	32.014	-5,79%	6,91% 1,32
299 MONTAJES NAVALES VIGUESES, S.L.	3731 CONSTRUCCION Y REPARACION DE BUQUES	2.816.121	32.747	-9,85%	31,51% 2,41
300 MONTAXES AGORPA, S.L.L.	1751 CARPINTEROS	3.908.704	37.374	25,11%	13,26% 1,75
301 MONY BAL, S.L.	5813 BARES Y CAFETERIAS	223.195	45.639	2,07%	10,31% 6,72
302 MOTOS CALVELO, S.L.	5511 CONCESIONARIOS DE AUTOMOVILES NUEVOS Y USADOS	496.316	24.676	-5,11%	7,73% 1,60
303 MOUCHO, S.L.	8011 MEDICINA GENERAL Y CIRUGIA Y OFTALMOLOGIA	388.699	52.051	25,22%	22,92% 1,38
304 NEOGRAF ALVEDRO, S.L.	2751 IMPRENTAS COMERCIALES-TEXTOS (TIPOGRAFIA)	11.226.966	43.551	-8,18%	13,76% 1,49
305 NEUMATICOS LUIS, S.L.	5531 SUMINISTROS PARA EL AUTOMOVIL	2.478.753	27.096	16,92%	4,55% 2,20
306 NEUMATICOS PAJARO, S.L.	5014 NEUMATICOS Y CAMARAS	1.466.500	38.193	2,06%	7,24% 1,49
307 NEUMATICOS REY Y RODRIGUEZ, S.L.	5531 SUMINISTROS PARA EL AUTOMOVIL	259.801	33.875	-7,69%	12,94% 2,65
308 NEUMATICOS TURISMOTO, S.L.	5531 SUMINISTROS PARA EL AUTOMOVIL	557.363	28.907	-4,91%	4,61% 2,06
309 NEUWALME, S.L.	3569 MAQUINARIA Y EQUIPO INDUSTRIAL SC	8.125.066	46.008	1,58%	12,01% 1,91
310 NINO CENTRO DE IMPRESION DIGITAL, S.L.	2751 IMPRENTAS COMERCIALES-TEXTOS (TIPOGRAFIA)	1.177.164	32.859	-11,05%	8,05% 1,57
311 NODOSAT, S.L.	3731 CONSTRUCCION Y REPARACION DE BUQUES	1.070.411	28.489	-13,60%	6,47% 8,60
312 NORFIS ASESORES, S.L.	7392 ASESORIA Y RELACIONES PUBLICAS DE EMPRESAS	244.314	33.541	-1,78%	25,05% 5,97
313 NOROESTE VETERINARIO, S.L.	5122 DROGUERIA, PERFUMERIA Y FARMACIA	4.754.515	65.468	2,71%	13,99% 3,37
314 NORTAGRO, S.L.	8911 OFICINAS TECNICAS DE INGENIERIA Y ARQUITECTURA	1.646.458	62.849	1,09%	18,44% 2,53
315 NOVAS Y PREGO, S.L.	5149 COMESTIBLES Y PRODUCTOS RELACIONADOS SC	2.254.488	32.223	13,94%	9,25% 1,87
316 OFICINA CONTABLE TRIBUTARIA, S.L.	7392 ASESORIA Y RELACIONES PUBLICAS DE EMPRESAS	1.436.049	37.335	4,35%	12,13% 2,01
317 OFICINA CONTABLE Y FISCAL, OFI-COSTA, SL	7392 ASESORIA Y RELACIONES PUBLICAS DE EMPRESAS	538.145	50.810	0,34%	53,29% 3,80
318 OFITECA ORENSE, S.L.	5943 PAPELERIAS	529.146	29.243	-2,33%	7,13% 3,92
319 OLEOSILOS DE GALICIA, S.A.	4225 ALMACENES GENERALES DE DEPOSITO	314.464	70.297	0,35%	47,02% 2,72
320 OPERGESTION, S.A.	7993 MAQUINAS TRAGAPERAS PARA RECREO	2.349.002	167.910	-4,27%	68,19% 1,49
321 O'PREVE, S.L.	2034 VEGETALES, FRUTAS Y SOPAS, SECAS O DESHIDRATADAS	213.419	31.617	4,35%	13,23% 15,19
322 OPTARE SOLUTIONS, S.L.	7379 SERVICIOS RELACIONADOS CON COMPUTACION SC	1.442.156	35.672	18,78%	9,37% 1,54
323 OPTICA SUIZA, S.L.	5999 DETALLISTAS DIVERSOS SC	400.568	33.610	-6,47%	5,57% 1,58
324 ORBUGAS, S.L.	1711 FONTANERIA, CALEFACCION Y AIRE ACONDICIONADO	885.100	30.987	0,56%	5,42% 4,58
325 ORENSANA DE BEBIDAS, S.L.	5149 COMESTIBLES Y PRODUCTOS RELACIONADOS SC	515.271	51.006	1,97%	5,43% 11,85
326 ORSEREL, S.L.	1731 INSTALACIONES ELECTRICAS	1.263.633	34.974	6,26%	24,89% 2,11
327 ORTHO MED, S.L.	5999 DETALLISTAS DIVERSOS SC	416.932	31.921	-5,77%	13,07% 6,68

Empresas bien gestionadas

Empresa	Sector	(en euros)		2009		
		Ingresos de explotación	VAB por empleado	Crecim. ingresos 08/09	Rentab. económica Liquidez	
328 ORZAN ASESORES, S.L.	7392 ASESORIA Y RELACIONES PUBLICAS DE EMPRESAS	118.543	38.332	-4,80%	6,86%	2,77
329 OTAMAR, ESTACIONES SERVIC. SUMINISTR.,SL	5541 ESTACIONES DE SERVICIO Y GASOLINERAS	1.827.485	95.514	16,00%	62,31%	1,78
330 PABLO GUZMAN PEREZ E HIJOS, S.L.	5143 PRODUCTOS LACTEOS	999.056	37.626	1,14%	14,51%	9,75
331 PABLO TEJEIRO DIAZ, S.L.U.	5149 COMESTIBLES Y PRODUCTOS RELACIONADOS SC	1.193.559	38.183	-5,04%	22,97%	3,67
332 PACO BARREAL, S.L.	5136 CONFECCIONES PARA CABALLERO Y NIÑO	381.763	39.505	8,03%	23,08%	3,61
333 PALAS COMUNICACION, S.L.	7319 SERVICIOS DE PUBLICIDAD SC	949.855	128.972	27,57%	69,09%	3,65
334 PANADERIA SONIA, S.L.	2051 PAN Y PRODUCTOS DE PASTELERIA EXCEPTO GALLETAS	245.530	33.465	3,40%	3,22%	6,33
335 PARAFARMACIA F.C. PRIETO, S.L.	5999 DETALLISTAS DIVERSOS SC	320.334	68.149	-1,85%	25,54%	3,79
336 PARKING ROSALIA DE CASTRO, S.L.	7525 APARCAMIENTOS EN EDIFICIOS Y LOCALES SUBTERRANEOS	997.718	294.128	-5,02%	32,64%	2,06
337 PEDRO DACAL Y CIA., S.A.	7993 MAQUINAS TRAGAPERRAS PARA RECREO	897.549	78.440	-3,91%	7,06%	4,82
338 PELLEJERO E HIJOS, S.L.	4213 TRANSPORTE POR CARRETERA	13.482.475	50.177	1,40%	11,80%	1,48
339 PERFUMISTAS DE GALICIA, S.L.	5999 DETALLISTAS DIVERSOS SC	14.497.446	37.047	0,52%	23,85%	2,17
340 PERITAJES M. LOPEZ, S.L.	7399 SERVICIOS COMERCIALES SC	351.155	38.327	13,88%	10,41%	8,46
341 PERITAJES PEREIRA, S.L.	8911 OFICINAS TECNICAS DE INGENIERIA Y ARQUITECTURA	243.618	36.236	14,13%	21,70%	5,56
342 PESCADOS GALMAR, S.L.	5146 PESCADOS Y MARISCOS	14.543.708	67.534	7,17%	8,32%	1,40
343 PESCADOS GARCIA-RIVEIRA, S.L.	5146 PESCADOS Y MARISCOS	3.732.548	51.809	45,10%	32,83%	4,64
344 PESCADOS PEREZ PIÑEIRO, S.L.	5146 PESCADOS Y MARISCOS	32.394.327	60.371	2,76%	8,55%	1,67
345 PESCARMAR, S.L.U.	5146 PESCADOS Y MARISCOS	48.178.018	38.108	8,09%	10,30%	1,86
346 PESCASILVA, S.L.	5146 PESCADOS Y MARISCOS	7.500.663	67.276	-9,56%	7,10%	3,52
347 PESQUERA AGUADOCE, S.L.	912 PESCADOS	1.483.564	96.161	10,47%	4,74%	2,75
348 PETER TABOADA, S.L.	7399 SERVICIOS COMERCIALES SC	3.996.189	45.247	41,02%	14,22%	2,12
349 PETROSONEIRA, S.L.	5541 ESTACIONES DE SERVICIO Y GASOLINERAS	341.084	69.589	-6,39%	27,80%	10,78
350 PINAQUE, S.L.	5531 SUMINISTROS PARA EL AUTOMOVIL	323.561	28.467	7,00%	9,24%	1,75
351 PITEIRA CIBEIRA, S.A.	5541 ESTACIONES DE SERVICIO Y GASOLINERAS	648.487	26.048	-3,28%	7,11%	3,12
352 PIZARRAS LOMBA, S.L.	1429 PIEDRAS SC	6.195.714	49.991	-17,46%	8,19%	3,79
353 PLASTICOS ACHA, S.L.	3079 ARTICULOS PLASTICOS DIVERSOS SC	3.643.571	76.757	-5,33%	18,93%	2,59
354 PLASTICOS MARINEDA, S.L.	5161 PRODUCTOS QUIMICOS	1.038.439	82.160	-6,92%	9,87%	4,39
355 POLYESTERES BIDASOA, S.L.	3079 ARTICULOS PLASTICOS DIVERSOS SC	2.109.097	41.423	-8,82%	22,64%	6,26
356 POMPAS FUNEBRES DE ORDENES, S.L.	7261 SERVICIOS FUNERARIOS	338.270	36.328	-0,82%	9,68%	6,19
357 PREFABRICADOS EIROS, S.L.	3272 PREFABRICADOS DE HORMIGON	2.771.082	43.163	-8,43%	8,83%	5,00
358 PRODUCCIONES ZOPILOTE, S.L.	8999 SERVICIOS SC	253.332	74.421	-6,03%	39,95%	7,36
359 PRODUCTOS DISICLIN, S.A.	2841 JABON, DETERGENTES Y PRODUCTOS PARA LA LIMPIEZA	2.621.810	53.574	13,68%	8,39%	1,93
360 PRODUCTOS PESQUEROS GALLEGOS, S.L.	5146 PESCADOS Y MARISCOS	16.849.051	62.992	15,74%	9,28%	1,44
361 PRODUCTOS SANITARIOS GALLEGOS, S.L.	5086 EQUIPOS Y SUMINISTROS PARA PROFESIONALES	2.531.107	107.768	-2,72%	14,61%	3,11
362 PROESTE INGENIERIA, S.L.	8911 OFICINAS TECNICAS DE INGENIERIA Y ARQUITECTURA	1.362.842	49.473	-0,53%	16,70%	3,79
363 PROGANDO, S.L.	2048 ALIMENTOS PREPARADOS PARA ANIMALES SC	26.430.320	52.531	-14,02%	7,49%	1,66
364 PROMOCIONES INMOBIL. CARBALLINESAS, S.A.	1531 PROMOTORES DE OBRAS	621.527	420.229	-7,53%	4,16%	23,82
365 PROMOTORA FERNANDEZ AÑEL, S.A.	1542 CONTRATISTAS GENERALES	699.295	454.043	91,11%	10,08%	22,15
366 PROQUIGA PRODUCTOS QUIMICOS GALLEGOS, SA	5149 COMESTIBLES Y PRODUCTOS RELACIONADOS SC	7.355.287	80.578	2,22%	10,94%	2,01
367 PROYECTADOS CERVANTES, S.L.	1752 REVESTIMIENTO DE SUELOS Y SIMILARES SC	805.324	31.272	-17,27%	9,65%	3,04
368 PROYECTOS,INGENIER. SUMINISTR. MEDICINA	5086 EQUIPOS Y SUMINISTROS PARA PROFESIONALES	1.238.168	51.332	-6,99%	11,80%	2,29
369 PROYFE, S.L.	8911 OFICINAS TECNICAS DE INGENIERIA Y ARQUITECTURA	7.077.971	66.943	15,56%	15,62%	3,72

Empresas bien gestionadas

Empresa	Sector	(en euros)		2009		
		Ingresos de explotación	VAB por empleado	Crecim. ingresos 08/09	Rentab. económica	Liquidez
370 PSICOTECNICO SAN ROQUE, S.L.	8091 SERVICIOS MEDICOS SC	498.313	98.660	5,33%	99,72%	5,92
371 PUERTOSERE, S.L.	5812 RESTAURANTES	3.220.445	36.002	11,51%	7,58%	1,31
372 PULIDOS SONEIRA, S.L.	1752 REVESTIMIENTO DE SUELOS Y SIMILARES SC	292.632	36.048	-6,52%	12,84%	4,16
373 QUALITY WINDOW COVERING, S.L.	5039 MATERIALES PARA LA CONSTRUCCION SC	3.650.034	83.738	16,35%	18,01%	1,61
374 QUEIXERIAS BAMA, S.L.	5143 PRODUCTOS LACTEOS	4.430.079	422.062	-8,14%	18,37%	3,97
375 R.C. FIL DISTRIBUCIONES, S.L.	2399 PRODUCTOS FABRICADOS DE TEXTILES SC	5.041.776	34.970	2,40%	3,64%	1,48
376 RACORD 22.1, S.L.	5072 FERRETERIA	1.201.915	33.573	-10,99%	6,23%	2,64
377 RADIO MARINEDA, S.L.U	4832 EMISORAS DE RADIO	348.462	48.391	8,24%	13,31%	8,45
378 RAFAEL ARRIAZA Y ASOCIADOS, S.L.	8011 MEDICINA GENERAL Y CIRUGIA Y OFTALMOLOGIA	987.782	75.059	20,33%	32,20%	2,34
379 RAJOY RICOY, S.L.	5941 ARTICULOS PARA DEPORTE Y BICICLETAS	876.649	42.758	-7,29%	27,93%	2,09
380 RECAMBIOS QUASAR, S.L.	5013 RECAMBIOS Y ACCESORIOS PARA AUTOMOVILES	3.061.504	57.075	-7,81%	31,45%	3,45
381 RECAMBIOS Y TRANSPORTES TRIÑANES, S.L.	5531 SUMINISTROS PARA EL AUTOMOVIL	2.256.715	68.991	18,39%	15,11%	2,37
382 RECREATIVOS ATLY, S.A.	7993 MAQUINAS TRAGAPERRAS PARA RECREO	790.556	41.271	-2,50%	4,22%	8,02
383 RECREATIVOS DEYVI, S.L.	7993 MAQUINAS TRAGAPERRAS PARA RECREO	773.196	76.624	-4,25%	8,59%	19,58
384 RECREATIVOS LLAMAS, S.L.	7993 MAQUINAS TRAGAPERRAS PARA RECREO	205.480	43.324	6,65%	9,25%	12,56
385 RECREATIVOS OJEPIIK, S.L.	5982 COMBUSTIBLES Y HIELO	1.773.843	29.374	-6,14%	4,27%	2,00
386 RECUPERACION TRATAMIENTO DE SOLDADURA,SL	7692 REPARACIONES CON SOLDADURAS	1.153.119	64.175	10,12%	18,46%	3,63
387 REDARSE, S.L.	5541 ESTACIONES DE SERVICIO Y GASOLINERAS	712.753	29.605	-1,89%	10,17%	1,72
388 REFRESCOS DEL ATLANTICO, S.L.	2086 BEBIDAS REFRESCANTES NO ALCOHOLICAS Y AGUAS MINERALES	24.499.337	54.403	17,45%	26,92%	1,75
389 REMOLCADORES DEL NOROESTE, S.A.	4454 SERVICIO DE REMOLCADORES	1.503.339	143.037	28,39%	19,46%	5,02
390 REMOLCADORES MARRACOI, S.A.	4454 SERVICIO DE REMOLCADORES	1.303.312	67.742	24,19%	9,78%	3,43
391 REPARACIONES DEL NOROESTE SERV. AUX., SL	3731 CONSTRUCCION Y REPARACION DE BUQUES	1.559.512	32.031	-9,61%	19,28%	3,90
392 REPARACIONES NAVALES Y LIMPIEZAS DIAZ,SL	3731 CONSTRUCCION Y REPARACION DE BUQUES	3.746.186	54.297	-6,35%	7,59%	2,27
393 REPRESENTACIONES CABARCOS, S.L.	5149 COMESTIBLES Y PRODUCTOS RELACIONADOS SC	4.975.476	46.271	-2,23%	8,49%	1,81
394 RESTAURANTE LOUZAO, S.L.	5812 RESTAURANTES	2.237.602	27.516	1,18%	5,60%	5,03
395 REVESTIMIENTOS MUXIA, S.L.	1752 REVESTIMIENTO DE SUELOS Y SIMILARES SC	580.679	34.310	-11,30%	7,98%	1,62
396 REVILU, S.L.U.	1752 REVESTIMIENTO DE SUELOS Y SIMILARES SC	1.052.511	37.611	9,22%	16,19%	2,31
397 RIODEL ASESORES, S.L.	7392 ASESORIA Y RELACIONES PUBLICAS DE EMPRESAS	1.157.027	37.807	6,95%	56,29%	1,87
398 ROBERTO JOYERO VIGO, S.L.	5944 JOYERIAS	2.601.187	62.697	1,82%	10,17%	3,91
399 RODAMIENTOS Y ACCESORIOS CONDE, S.L.	5084 MAQUINARIA Y EQUIPO INDUSTRIAL	2.374.892	66.226	-5,62%	17,97%	4,17
400 RODEZA COCINAS, S.L.	5712 MUEBLES	334.772	23.602	-4,58%	2,89%	1,84
401 RODI ARTES GRAFICAS, S.L.	2751 IMPRENTAS COMERCIALES-TEXTOS (TIPOGRAFIA)	827.466	48.668	-9,78%	6,23%	4,09
402 ROFER ASESORES, S.L.	7392 ASESORIA Y RELACIONES PUBLICAS DE EMPRESAS	203.134	34.883	-1,95%	11,29%	1,83
403 ROMOTEX, S.L.	7399 SERVICIOS COMERCIALES SC	823.077	171.755	-4,91%	12,48%	4,75
404 ROYAL MAYLINE, S.L.	2841 JABON, DETERGENTES Y PRODUCTOS PARA LA LIMPIEZA	1.089.947	40.905	6,07%	11,82%	2,42
405 ROYAL TURISMO, S.L.	4131 TRANSPORTE DE PASAJEROS POR CARRETERA	983.101	47.311	15,94%	8,61%	2,62
406 RUAVIEJA, S.A.	2085 LICORES	19.963.408	528.474	-14,84%	94,41%	4,80
407 RUBAL SISTEMAS, S.L.	1711 FONTANERIA, CALEFACCION Y AIRE ACONDICIONADO	1.813.373	42.987	27,26%	13,02%	2,05
408 SAGRES, S.L.	2328 PRENDAS LABORALES	14.880.813	62.096	16,59%	6,70%	1,69
409 SALON CASABLANCA, S.L.	7993 MAQUINAS TRAGAPERRAS PARA RECREO	1.920.708	40.731	-2,58%	4,62%	2,47
410 SANATORIO QUIRURGICO MODELO, S.L.	8069 HOSPITALES ESPECIALIZADOS EXCLUYENDO PSIQUIATRIA	26.775.933	40.841	3,50%	13,66%	3,59
411 SANATORIO SOUTO BOO, S.L.	8069 HOSPITALES ESPECIALIZADOS EXCLUYENDO PSIQUIATRIA	1.302.926	50.596	8,17%	11,10%	1,87

Empresas bien gestionadas

Empresa	Sector	(en euros)		2009	
		Ingresos de explotación	VAB por empleado	Crecim. ingresos 08/09	Rentab. económica Liquidez
412 SARRIGLASS, S.L.	3211 VIDRIO PLANO	4.699.674	35.803	-9,47%	8,88% 1,45
413 SAVELO, S.L.	2841 JABON, DETERGENTES Y PRODUCTOS PARA LA LIMPIEZA	1.491.852	49.803	18,02%	19,20% 2,08
414 SEAMO, S.L.	5013 RECAMBIOS Y ACCESORIOS PARA AUTOMOVILES	5.608.455	35.969	1,37%	10,04% 2,03
415 SEGADE SAELCO, S.A.	1731 INSTALACIONES ELECTRICAS	7.915.484	39.234	2,31%	15,10% 2,45
416 SEÑALIZACIONES LAFUENTE, S.L.	1799 CONTRATISTAS ESPECIALIZADOS SC	855.112	33.007	32,27%	9,77% 2,23
417 SERGAVE, S.L.	5122 DROGUERIA, PERFUMERIA Y FARMACIA	11.990.571	44.257	3,43%	10,52% 1,55
418 SERGIO GONZALEZ, S.L.	5251 FERRETERIA	1.099.232	27.694	1,65%	10,83% 2,02
419 SERMARINE, S.L.	8911 OFICINAS TECNICAS DE INGENIERIA Y ARQUITECTURA	1.394.531	44.818	4,37%	25,93% 2,15
420 SERVICIO MANTENIMIENTO CALORIA, S.L.	1711 FONTANERIA, CALEFACCION Y AIRE ACONDICIONADO	267.055	40.923	-2,61%	25,14% 3,99
421 SERVICIOS FUNERARIOS DO BARBANZA, S.L.	7261 SERVICIOS FUNERARIOS	352.470	32.066	-6,47%	8,21% 3,64
422 SERVICIOS INFORMATICOS SOFTMATICA, S.L.	7379 SERVICIOS RELACIONADOS CON COMPUTACION SC	211.310	57.420	32,80%	8,25% 2,63
423 SERVICIOS Y MATERIA.CONSTRUCCION, S.A.U.	5039 MATERIALES PARA LA CONSTRUCCION SC	15.450.358	167.238	-10,50%	15,29% 1,88
424 SETGA, S.L.	1731 INSTALACIONES ELECTRICAS	6.477.458	59.682	30,83%	21,24% 1,67
425 SGL CARBON, S.A.	3624 PRODUCTOS DE CARBON Y GRAFITO	165.755.649	354.966	-8,72%	30,50% 1,76
426 SISMEGA, S.L.	7399 SERVICIOS COMERCIALES SC	325.713	30.768	9,37%	33,14% 4,55
427 SISTEMAS INTEGR. SERV. TELECONTROL, S.L.	3829 APARATOS DE MEDICION Y CONTROL SC	3.711.625	123.047	90,06%	42,78% 2,12
428 SISTEMAS MACROCOPIA, S.L.	5999 DETALLISTAS DIVERSOS SC	1.346.609	54.436	1,11%	16,92% 3,41
429 SISTEMAS Y CONSTRUCCIONES ALVEDRO, S.L.	1542 CONTRATISTAS GENERALES	14.318.758	40.678	-5,71%	7,24% 1,69
430 SOCIEDAD ELECTRICISTA DE TUY, S.A.	4931 ELECTRICIDAD Y OTROS SERVICIOS COMBINADOS	6.218.549	267.831	-3,64%	15,41% 2,17
431 SOCIEDAD TEXTIL LONIA, S.A.	2399 PRODUCTOS FABRICADOS DE TEXTILES SC	184.174.366	51.689	0,58%	18,63% 2,16
432 SOFTWARE E SOLUCIONS, S.L.U.	7372 PROGRAMACION DE ORDENADORES	489.759	41.062	1,35%	17,02% 3,44
433 SOLADOS Y PAVIMENTOS PARDIÑAS, S.L.	1752 REVESTIMIENTO DE SUELOS Y SIMILARES SC	471.975	29.783	-4,18%	4,21% 4,06
434 SONDEOS OCCIDENTE, S.L.L.	1781 AGUAS, SONDEOS Y POZOS	796.868	78.184	0,94%	35,87% 3,49
435 SUMICIES, S.L.	5072 FERRETERIA	808.123	30.837	-3,93%	7,64% 2,25
436 SUMINISTROS GALENO, S.L.	5999 DETALLISTAS DIVERSOS SC	865.149	48.965	-6,49%	13,62% 1,71
437 SUPERMERCADO IGNACIO, S.L.	5411 TIENDAS DE COMESTIBLES	187.172	53.623	2,60%	10,78% 94,04
438 SUPERMERCADO MERCAMAS TUÑAS, S.L.	5411 TIENDAS DE COMESTIBLES	3.025.741	47.976	4,30%	22,00% 1,68
439 SUPERMERCADOS CLAUDIO, S.A.	5411 TIENDAS DE COMESTIBLES	236.394.065	29.333	2,80%	27,25% 3,91
440 SUPERTI A PONTENOVA, S.L.	5411 TIENDAS DE COMESTIBLES	1.032.703	24.670	-7,20%	5,33% 2,68
441 SUTACOR VIGO, S.L.	7399 SERVICIOS COMERCIALES SC	293.193	64.394	89,50%	20,50% 2,34
442 T Y M GANAIN, S.L.	3443 FABRICADOS DE PLANCHAS METAL (CALDERERIA)	11.167.258	49.361	19,39%	20,99% 1,81
443 T. AGRARIAS ISIDRO HNOS. BLANCO TRIGO,SL	1542 CONTRATISTAS GENERALES	6.372.107	43.546	8,28%	10,86% 1,58
444 TALLERES BELOY PARDIÑO, S.L.	7538 REPARACIONES DE AUTOMOCION EN GENERAL	217.960	32.242	-2,94%	9,64% 8,18
445 TALLERES CHOLO, S.L.	7538 REPARACIONES DE AUTOMOCION EN GENERAL	2.040.378	43.777	14,33%	22,90% 2,61
446 TALLERES F. CASTRO, S.L.	7538 REPARACIONES DE AUTOMOCION EN GENERAL	1.818.481	64.199	3,78%	18,33% 3,35
447 TALLERES FERNANDO E MANOLO, S.L.	7538 REPARACIONES DE AUTOMOCION EN GENERAL	1.422.127	44.111	-4,91%	15,34% 2,80
448 TALLERES FREIXEIRO, S.A.	7538 REPARACIONES DE AUTOMOCION EN GENERAL	507.111	39.229	-5,89%	7,43% 5,81
449 TALLERES GENERALES SAN DIEGO, S.L.	3731 CONSTRUCCION Y REPARACION DE BUQUES	2.006.644	42.018	-4,10%	14,55% 1,81
450 TALLERES HERMINDO, S.L.	7538 REPARACIONES DE AUTOMOCION EN GENERAL	4.554.871	70.495	29,74%	18,67% 3,41
451 TALLERES METACA, S.L.	3441 ESTRUCTURAS DE METAL	1.732.332	36.327	-13,42%	5,56% 4,06
452 TALLERES ROCAL, S.C.G.	7538 REPARACIONES DE AUTOMOCION EN GENERAL	2.128.442	81.588	-0,40%	19,94% 1,44
453 TALLERES VELOSO, S.L.	7538 REPARACIONES DE AUTOMOCION EN GENERAL	1.956.791	42.087	-6,04%	8,41% 2,20

Empresas bien gestionadas

Empresa	Sector	(en euros)		2009	
		Ingresos de explotación	VAB por empleado	Crecim. ingresos 08/09	Rentab. económica Liquidez
454 TAPAS AREAL, S.L.	5812 RESTAURANTES	922.854	33.439	8,44%	17,01% 1,59
455 TARTAS ANCANO, S.L.	2051 PAN Y PRODUCTOS DE PASTELERIA EXCEPTO GALLETAS	2.124.332	67.703	-14,96%	20,75% 5,69
456 TCM ASESORIA, S.L.	7392 ASESORIA Y RELACIONES PUBLICAS DE EMPRESAS	393.515	49.950	2,85%	12,51% 3,24
457 TECNICA CIAL. AGROP. GALLEGA, S.L.U.	5149 COMESTIBLES Y PRODUCTOS RELACIONADOS SC	2.756.592	31.317	-8,72%	16,90% 1,84
458 TECNICAS APLICADAS DE GALICIA, S.L.	1542 CONTRATISTAS GENERALES	1.679.028	57.054	10,26%	18,15% 7,79
459 TECOLEMA, S.L.	1731 INSTALACIONES ELECTRICAS	285.549	27.800	-16,41%	3,97% 5,91
460 TELECOMUNICACIONES CANTABRICO, S.L.	5999 DETALLISTAS DIVERSOS SC	4.692.055	29.591	5,23%	6,75% 3,87
461 TERMOJET, S.A.	3448 ELEMENTOS DE METAL PREFABRICADOS	2.400.011	73.562	-13,22%	27,55% 2,55
462 TEYCAGA, S.L.	1731 INSTALACIONES ELECTRICAS	2.722.553	28.786	-10,36%	14,42% 1,82
463 TODO DEPORTE, S.L.	5941 ARTICULOS PARA DEPORTE Y BICICLETAS	1.748.998	108.770	-3,89%	7,22% 1,37
464 TRANSALVAREZ BLANCO, S.L.	4213 TRANSPORTE POR CARRETERA	583.823	48.368	-7,27%	8,78% 8,44
465 TRANS-AYAN, S.L.	4213 TRANSPORTE POR CARRETERA	2.490.268	77.082	-6,10%	27,84% 2,78
466 TRANSPORTES ARTURO GARCIA E HIJOS, S.L.	4213 TRANSPORTE POR CARRETERA	1.005.974	77.877	8,66%	27,78% 2,85
467 TRANSPORTES MANUEL ARES, S.L.	4213 TRANSPORTE POR CARRETERA	3.032.820	44.795	37,96%	12,80% 2,43
468 TRANSPORTES MORGADO Y SILVA, S.L.	4213 TRANSPORTE POR CARRETERA	1.864.743	54.207	-6,89%	12,64% 3,28
469 TRANSPORTES MOSQUERA, S.L.	4131 TRANSPORTE DE PASAJEROS POR CARRETERA	2.535.584	48.914	-1,28%	10,46% 2,31
470 TRANSPORTES YAÑEZ FERNANDEZ, S.L.	4213 TRANSPORTE POR CARRETERA	433.926	45.429	-7,26%	12,03% 2,36
471 TREDESS 2010, S.L.	3662 EQUIPO DE RADIO Y TELEVISION PARA TELECOMUNICACIONES	21.682.957	332.175	131,31%	72,03% 2,75
472 TRIDENTE, S.L.	5551 EMBARCACIONES	2.831.494	33.925	-2,71%	3,35% 1,88
473 TROBEIRO, S.L.	8249 ESCUELAS DE ARTES Y OFICIOS SC	683.027	68.759	12,08%	25,05% 2,85
474 UNIDAD DIAGNOST. Y TRATAM. POR IMAGEN,SL	8049 OFICINAS MEDICAS SC	1.374.000	58.750	1,33%	29,61% 13,52
475 UNITER ETIQUETAS, S.L.U.	2751 IMPRENTAS COMERCIALES-TEXTOS (TIPOGRAFIA)	6.786.800	39.677	23,41%	5,08% 1,48
476 UQUI CEBRA, S.L.	2752 IMPRENTAS COMERCIALES (LITOGRAFIA)	588.128	87.678	7,60%	30,02% 4,16
477 VIAJES MELYTOUR, S.L.	4131 TRANSPORTE DE PASAJEROS POR CARRETERA	2.213.648	48.824	4,12%	7,39% 2,09
478 VIAJES QUIMATURS, S.A.	4722 AGENCIAS DE VIAJES	179.770	38.579	-8,00%	7,48% 2,51
479 VIBRUTECH, S.L.	3829 APARATOS DE MEDICION Y CONTROL SC	278.455	30.851	-8,88%	6,62% 2,63
480 VICARO CONFECCION, S.L.U.	2399 PRODUCTOS FABRICADOS DE TEXTILES SC	10.749.002	67.770	-0,88%	29,45% 5,47
481 VICENTE SUAREZ Y COMPAÑIA, S.L.	5146 PESCADOS Y MARISCOS	2.300.704	54.295	20,44%	13,46% 1,57
482 VILARES CHAS, S.L.	3444 TRABAJOS DE CARPINTERIA METALICA	1.004.945	40.030	-11,76%	27,56% 5,87
483 VILARIÑO Y GOMEZ, S.L.	1751 CARPINTEROS	279.156	35.516	1,70%	10,89% 1,81
484 VISANTO, S.L.	1795 TRABAJOS DE DERRIBO Y DEMOLICION	490.801	61.446	28,54%	21,29% 1,98
485 VISUAL PUBLINET, S.L.	7379 SERVICIOS RELACIONADOS CON COMPUTACION SC	726.676	28.684	8,25%	3,96% 2,04
486 VIVEROS DE AROSA, S.A.	921 CRIADEROS Y VIVEROS DE PESCADOS	456.637	36.416	3,92%	4,15% 105,14
487 YAÑEZ CANDALES, S.L.	5251 FERRETERIA	490.983	33.335	29,11%	14,82% 2,23

En el siguiente gráfico destacamos las diez primeras empresas con indicador de empresa bien gestionada, en función de los ingresos obtenidos en 2009. Precisamos además el grupo de empresas al que pertenecen y la actividad que desarrollan.

Las dos primeras empresas se ubican en el sistema productivo agroalimentario, SUPERMERCADOS CLAUDIO en el sector de tiendas de comestibles y BEBIDAS GASEOSAS DEL NOROESTE, fabricante de bebidas refrescantes. El tercer y cuarto puesto lo ocupan dos empresas del sistema productivo textil, SOCIEDAD TEXTIL LONIA e INDIPUNT, ambas fabricantes de artículos y productos textiles.

Principales empresas bien gestionadas por ingresos en 2009

1	SUPERMERCADOS CLAUDIO, S.A. GALLEGA DISTRIB. ALIMENTACION,SA (GRUPO)	236.394.065	Tiendas de comestibles
2	BEBIDAS GASEOSAS DEL NOROESTE, S.A.	189.266.788	Fabricantes de bebidas refrescantes no alcoh. y aguas minerales
3	SOCIEDAD TEXTIL LONIA, S.A.	184.174.366	Fabricantes de artículos y productos textiles
4	INDIPUNT, S.L. INDUSTRIA DE DISEÑO TEXTIL, S.A. (GRUPO)	167.115.517	Fabricantes de artículos y productos textiles
5	SGL CARBON, S.A. SGL CARBON, S.A. (GRUPO)	165.755.649	Fabricantes de productos de carbón y grafito
6	KIDDY'S CLASS ESPAÑA, S.A. INDUSTRIA DE DISEÑO TEXTIL, S.A. (GRUPO)	165.017.809	Detallistas de confecciones infantiles
7	CALVO CONSERVAS, S.L.U. LUIS CALVO SANZ, S.A. (GRUPO)	120.793.389	Fabricantes de conservas de pescado y frutos de mar
8	PESCARMAR, S.L.U. GALLEGA DISTRIB. ALIMENTACION,SA (GRUPO)	48.178.018	Mayoristas de pescados y mariscos
9	CENTRAL DE COMPRAS EKOAMA, S.A.	39.144.989	Mayoristas de comestibles y productos relacionados
10	CONSERVAS FRISCOS, S.A.	37.540.628	Fabricantes de conservas de pescado y frutos de mar

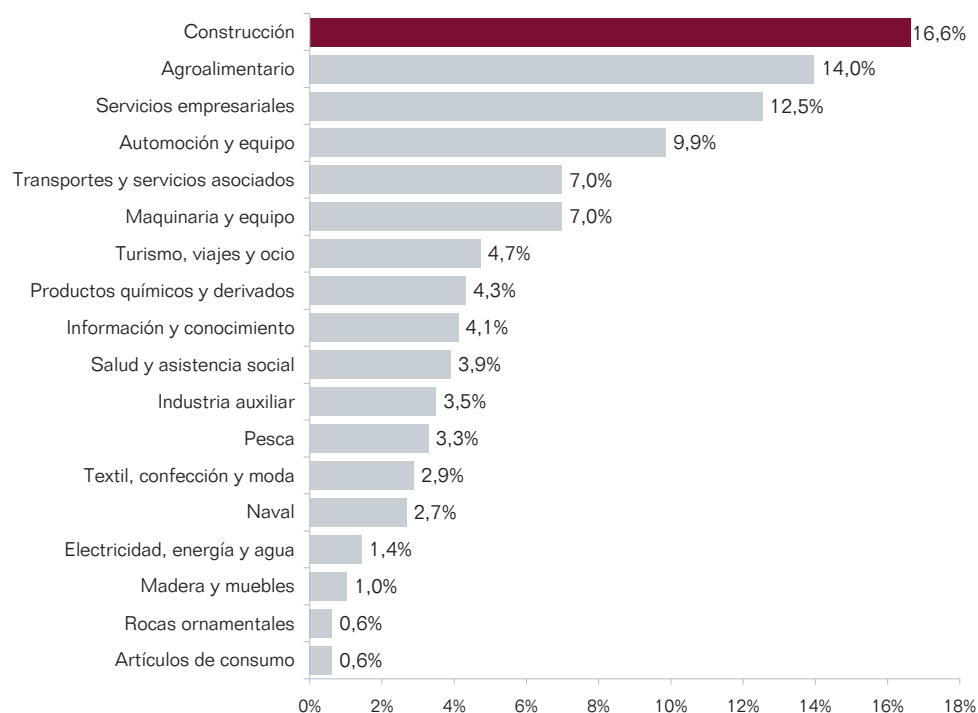
Ingresos 2009 (euros)

5.2.3

Las empresas bien gestionadas por sistema productivo

Seguidamente analizaremos como se distribuyen estas 487 empresas bien gestionadas en función del sistema productivo al que pertenecen.

Las empresas bien gestionadas por sistema productivo



Se sitúa en primer lugar el sistema productivo de la construcción con un 16,6% de las empresas bien gestionadas gallegas. Empresas que se ubican principalmente en actividades de instalaciones eléctricas, contratistas generales, fontanería, calefacción y aire acondicionado, trabajos de carpintería metálica y revestimiento de suelos.

La segunda posición la ocupa la agroalimentación con un 14% de esta tipología de empresas. Se detecta una mayor presencia en los siguientes sectores: mayoristas de comestibles y productos relacionados, tiendas de comestibles, mayoristas de cereales y fabricantes de pan y productos de pastelería, entre otros.

Con un 12,5% de empresas BG y ocupando la tercera posición se encuentran los servicios empresariales. Asesoría y relaciones públicas de empresas, oficinas técnicas de ingeniería y arquitectura y servicios comerciales diversos, son los sectores que destacan por poseer un mayor número de empresas con este indicador.

Un 9,9% se registra en el sistema productivo de automoción y equipo, donde estaciones de servicio y gasolineras, reparaciones de automoción, detallistas de suministros para el automóvil y mayoristas de recambios y accesorios para automóviles, destacan por ser los sectores más prolíficos en empresas bien gestionadas.

Con un 7% se sitúan los sistemas productivos de transportes y servicios asociados y maquinaria y equipo. En transportes son relevantes el transporte de pasajeros por carretera, el transporte de mercancías por carretera, transporte urbano de pasajeros y transporte de pasajeros en servicios discrecionales. Por otro lado, en maquinaria y equipo son: mayoristas de maquinaria y equipo industrial, fabricantes de maquinaria del mismo tipo y minoristas de electrodomésticos, los sectores más notables.

El 33% restante de las empresas bien gestionadas publicadas en este estudio las localizamos en los sistemas productivos de: turismo, viajes y ocio (4,7%), productos químicos y derivados (4,3%), información y conocimiento (4,1%), salud y asistencia social (3,9%), industria auxiliar (3,5%) y pesca (3,3%). El resto de los sistemas productivos registran un porcentaje de empresas bien gestionadas inferior al 3%.

5.2.4 Las empresas bien gestionadas por comarca

Seguidamente analizaremos las empresas bien gestionadas detectadas en la muestra de estudio atendiendo a su distribución geográfica a nivel comarcal.

Destacan las comarcas a las que pertenecen las dos principales ciudades gallegas, son éstas las que ocupan las primeras posiciones.

En A Coruña se ubican 96 empresas bien gestionadas, el 19,71% del total existente. Los sectores más destacables son asesoría y relaciones públicas de empresas, oficinas técnicas de ingeniería y arquitectura, servicios comerciales diversos, máquinas tragaperras para recreo y mayoristas de comestibles y productos relacionados, entre otros.

Vigo registra un 17,45% de empresas BG, 85 empresas ostentan este indicador. Generándose fundamentalmente en los sectores de estaciones de servicio y gasolineras, construcción y reparación de buques, mayoristas de pescados y mariscos, instalaciones eléctricas, servicios comerciales diversos y servicios relacionados con computación.

En tercer lugar la comarca de Lugo con 39 empresas BG. Le siguen Santiago y Ourense con 37 y 30 empresas, respectivamente.

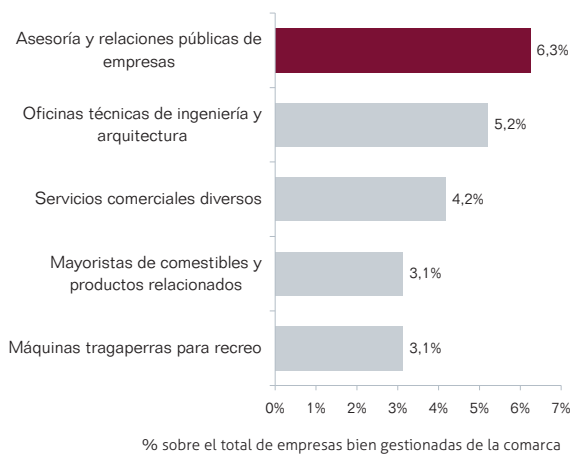
En la siguiente tabla ofrecemos la totalidad de comarcas en las que localizamos empresas bien gestionadas, reflejando el número de empresas existente en cada una de ellas.

Las empresas bien gestionadas por comarca

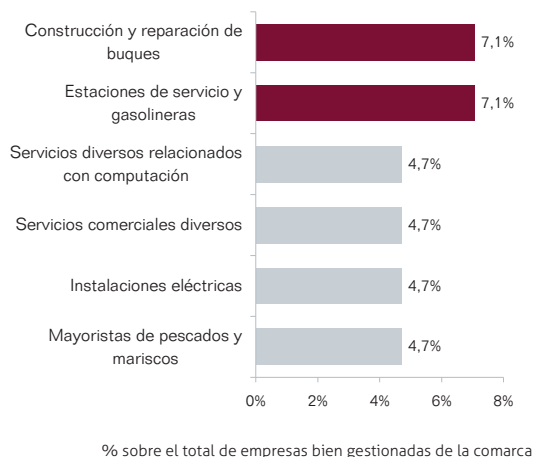
	empresas	
	nº	%
A Coruña	96	19,71%
Vigo	85	17,45%
Lugo	39	8,01%
Santiago	37	7,60%
Ourense	30	6,16%
Ferrol	24	4,93%
Pontevedra	19	3,90%
Bergantiños	9	1,85%
Barbanza	9	1,85%
O Salnés	8	1,64%
Ordes	8	1,64%
Terra Chá	8	1,64%
A Mariña Central	7	1,44%
A Mariña Oriental	7	1,44%
Caldas	7	1,44%
Deza	7	1,44%
Terra de Soneira	7	1,44%
A Mariña Occidental	6	1,23%
O Baixo Miño	6	1,23%
Otras	68	13,96%
Total	487	100%

Otras: O Carballiño, O Morrazo, Betanzos, Fisterra, O Condado, Sarria, Terra de Lemos, Verín, Arzúa, Noia, Tabeirós-Terra de Montes, Terra de Celanova, Valdeorras, Eume, Xallas, Meira, Terra de Trives, A Limia, A Ulloa, Chantada, O Ribeiro, Ortegá, Terra de Melide, A Paradanta, A Barcala, A Fonsagrada, Viana

Sectores con el mayor número de empresas bien gestionadas en la comarca de A Coruña



Sectores con el mayor número de empresas bien gestionadas en la comarca de Vigo

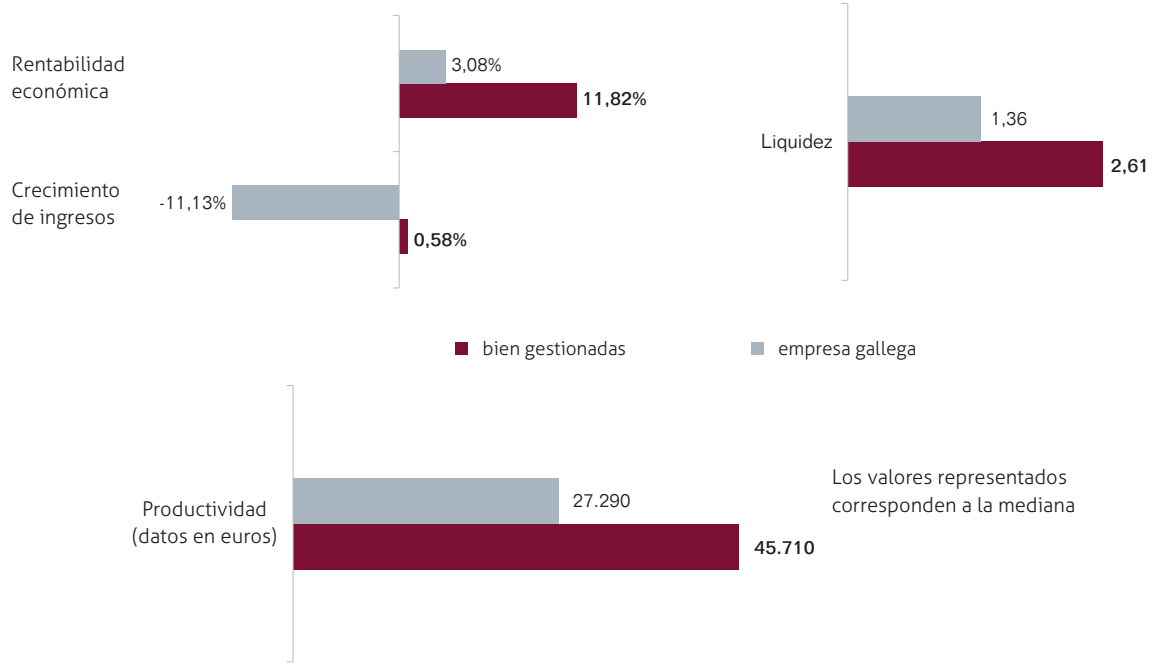


5.2.5 La importancia de las empresas bien gestionadas

En el gráfico de la siguiente página se refleja la clara superioridad de los valores de las empresas bien gestionadas, respecto a los de la empresa gallega, en variables de crecimiento de ingresos, liquidez, rentabilidad económica y productividad del empleo.

Buena gestión lleva consigo capacidad competitiva, capacidad reflejada claramente en los valores que registran estas empresas.

Parámetros empresas bien gestionadas 2009

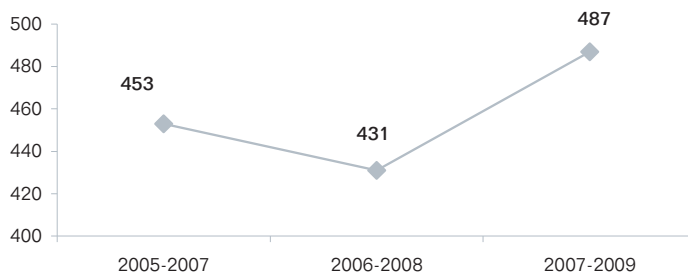


5.2.6 La evolución de las empresas bien gestionadas

Ha llamado poderosamente nuestra atención la evolución seguida por este indicador a lo largo del período de estudio de esta publicación.

Teniendo en cuenta la época de crisis que atravesamos, es especialmente notable observar que el número de empresas bien gestionadas no solo no ha mermado sino que ha aumentado de 2008 a 2009 un 13%.

Evolución de empresas bien gestionadas en Galicia



Las empresas bien gestionadas son empresas especialmente notorias en su gestión, demuestran así que las notables capacidades directivas son determinantes para conseguir la excelencia en el ejercicio de una actividad empresarial. Su solidez y equilibrio hacen que presenten un cuadro de mando que año tras año supera la media del sector al que pertenecen.