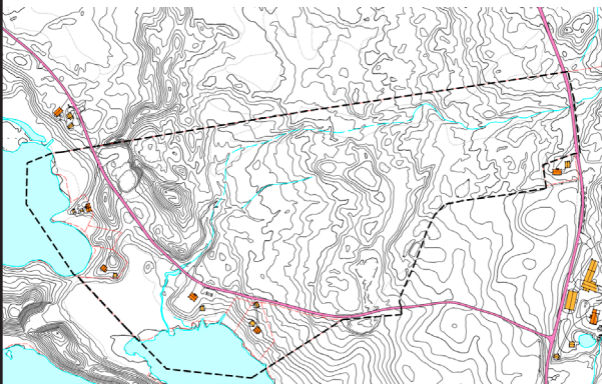


# OPPSTART AV PLANARBEID OG HØRING AV PLANPROGRAM FOR: **BERGESJØEN HYTTEFELT** **I ELVERUM KOMMUNE**

I samsvar med plan- og bygningsloven §§ 12-8 og 12-9 kunngjøres oppstart av reguleringsplan og høring av planprogram for Bergesjøen hyttefelt i Elverum kommune. Planarbeidet utføres av Areal+ AS på vegne av grunneier Emil Breum.



## **PLANOMRÅDET**

Planområdet er ca. 180 dekar stort og følger teigrense mot vest og sør følger plangrensen eiendom 150/1 mot Bergesjøen. Mot Breum gård er plangrensen lagt i skillet mellom dyrka mark og utmark. I planområdet inngår Brattberget og Breumsvegen samt noen eksisterende hyttetomter

## **HENSIKT**

Hensikten med planarbeidet er å tilrettelegge for nytt hyttefelt ved Bergesjøen. Planarbeidet vil avklare omfanget av utbyggingspotensial, men enkle, foreløpige skisser viser en mulighet for ca. 50 tomter med en tomtestørrelse på ca. 1-1,6 daa. Gjennom området skal det opparbeides gangforbindelser, områder for tilrettelagt friluftsliv (gapahuk, bål plass o.l) og bade plass.

### Prosjektet vil bla omfatte:

- Nye områder for frittliggende fritidsboliger
- Løsninger for infrastruktur (Vei, vann, avløp)
- Tilrettelegging for bade plass, gapahuk o.l
- Grønnstruktur med hensyn til ferdsel, flom og overvann, naturverdier o.l.

### **INNSPILL:**

Kommentarer eller innspill til planarbeidene rettes til Areal+ AS v/ Andreas Lindheim;  
[andreas.lindheim@arealpluss.no](mailto:andreas.lindheim@arealpluss.no)  
ev. pr post: Storgata 64A, 2609 Lillehammer.  
Kopi sendes Elverum kommune:  
[post@elverum.kommune.no](mailto:post@elverum.kommune.no),

Frist for uttalelser er **13 November 2022**.  
Kart og annet planmateriell i saken er tilgjengelig på: [www.arealpluss.no](http://www.arealpluss.no)