

ARÉA

RÉGION
SUD

PROVENCE
ALPES
CÔTE D'AZUR



RAPPORT
ANNUEL
D'ACTIVITÉ

2019



SOMMAIRE

ÉDITO page 5

SOCIÉTÉ

GROUPE AREA RÉGION SUD page 6

ACTIONNAIRES page 8

ADMINISTRATEURS page 9

HISTORIQUE ET RÉFÉRENCES page 10

ORGANISATION DES SERVICES page 12

ORGANIGRAMME page 13

BILAN

BILAN CHIFFRÉ 2019 page 14

RÉFÉRENTIEL RÉGION 2019 page 17

DÉSIGNATIONS DE MAÎTRISE D'OEUVRE page 18

COUVERTURE RÉGIONALE page 20

OPÉRATIONS

OPÉRATIONS D'AMÉNAGEMENT page 22

OUVERTURES DE CHANTIERS 2019 page 27

LIVRAISONS 2019 page 31

OUVERTURES PRÉVISIONNELLES 2020 page 37

Couverture : LYCÉE DE CHÂTEAURENARD / Construction
Maîtrise d'oeuvre : José Morales et Remy Marciano



Couverture : LYCÉE D'ALLAUCH / Construction
Maîtrise d'oeuvre : BAUA - Chancel et Cardone

En 2019

TRANSITION ÉNERGETIQUE ET DÉVELOPPEMENT DURABLE AU COEUR DE NOTRE ACTION EN FAVEUR DES TERRITOIRES



En 2019, les lycées de Châteaurenard dans le nord du département des Bouches-du-Rhône et d'Allauch au nord-est de Marseille, ont ouvert leurs portes et accueilli les premiers élèves de seconde générale et technologique, après trois années d'études et de travaux de construction, dans un délai contraint et totalement maîtrisé. Ces établissements à l'architecture bio-climatique résolument contemporaine, sont des modèles de la politique régionale voulue en matière de performance énergétique et de respect de l'environnement.

L'attractivité des lieux et des territoires de la Région Provence-Alpes-Côte d'Azur se conjugue avec une ambition forte du Président Renaud Muselier qui place l'urgence climatique au cœur des priorités. Le Groupe AREA joue un rôle indéniable dans la mise en œuvre des politiques d'investissement de la Région en concrétisant les projets de construction et d'aménagement des collectivités et EPCI, dans le respect des mesures impulsées par le Plan Climat « Une Cop d'Avance ».

Opérateur régional d'ingénierie, la société a aussi su se transformer et évoluer au service du développement territorial. Elle dispose aujourd'hui de deux outils opérationnels complémentaires, SEM et SPL, qui lui permettent de s'adapter au mieux aux projets et besoins en matière d'équipements publics et d'aménagement du territoire.

L'AREA est investie dans des projets de développement économique et de renouvellement urbain de grande ampleur, tels que la reconversion de friches urbaines industrielles ou militaires, à Arles avec le Parc des Ateliers ou à Briançon avec l'éco-quartier Cœur de Ville, ainsi que dans l'implantation de zones d'activités orientées sur des filières porteuses d'innovations et d'emplois en rapport avec le dynamisme et le formidable potentiel de la Région Sud.

Transparence, expertise et qualité au bénéfice de l'intérêt général et du développement durable, sont les priorités de nos engagements. Notre ambition est d'affirmer la pertinence de notre mode d'intervention dans le portage, la réalisation d'opérations structurantes, et de renforcer notre action auprès des territoires et de nos actionnaires, au premier rang la Région Provence-Alpes-Côte d'Azur.

Les défis de demain en matière écologique, d'équité territoriale, d'urbanisation responsable sont majeurs et le Groupe AREA entend bien s'y inscrire avec une implication totale.

Pierre-Paul LÉONELLI
Président

GROUPE AREA

UN OUTIL EXPERT AU SERVICE DES COLLECTIVITÉS

L'AREA RÉGION SUD, Agence Régionale d'Équipement et d'Aménagement Provence-Alpes-Côte d'Azur, est une Société Publique Locale d'ingénierie spécialisée dans la conduite d'opérations de construction, de maintenance d'équipements publics et d'aménagement du territoire :

- Aménagement de nouveaux quartiers
- Requalification de zones urbaines et reconversion de friches industrielles
- Construction d'équipements publics
- Restauration et mise en valeur de bâtiments du patrimoine régional
- Développement économique et immobilier d'entreprise
- Rénovation énergétique et transition numérique

En tant que Maître d'Ouvrage ou Maître d'Ouvrage Délégué dans le domaine de la commande publique, notre activité se concentre essentiellement sur les besoins en faveur des développements économique, social et culturel des collectivités et EPCI du territoire régional.

NOS MÉTIERS

CONSTRUCTION :

Études de faisabilité
Assistance à la programmation
Planification technique et financière
Études et conduite des opérations
Règlement financier des travaux
Garantie de qualité et de performance

AMÉNAGEMENT :

Initiative et concertation publique
Études préalables et création de ZAC
Concession d'aménagement
Maîtrise foncière et portage financier
Commercialisation
Études et conduite des travaux

EXPERTISE TECHNIQUE, SÉCURITÉ JURIDIQUE ET SOUPLESSE FINANCIÈRE

Confier une opération à l'AREA, c'est se garantir :

■ Une facilité de mise en œuvre des opérations

L'AREA, interlocuteur unique auprès des entreprises, se substitue aux collectivités et facilite le bon déroulement du chantier pour donner vie aux projets, du plus simple au plus complexe.

■ Une sécurité juridique et financière

Dans le cas de contrat de concession, l'AREA assume le portage financier et l'entière responsabilité juridique de l'opération.

■ Une sécurité pour les élus

L'AREA garantit aux élus administrateurs un régime de protection, la responsabilité civile relevant de la collectivité et non de l'élu mandataire.

■ Un ancrage territorial

L'AREA offre des solutions adaptées aux enjeux économiques et environnementaux locaux, privilégie les ressources régionales et crée des emplois de proximité durables.

STRUCTURE JURIDIQUE

LE CHOIX D'UN VÉHICULE JURIDIQUE ADAPTÉ AUX BESOINS

Doté d'une double structure SEM et SPL et d'un GIE regroupant l'ensemble des services fonctionnels, le Groupe AREA est en capacité de proposer son expérience et son expertise technique, juridique et financière à tout type de projet public, privé ou mixte.

En fonction de la nature des opérations et des enjeux de la collectivité mandataire, le choix se portera sur le véhicule juridique opérationnel le plus adapté à la situation :

- La **SPL**, outil 100 % public, répond exclusivement aux besoins des collectivités actionnaires dans le cadre d'une relation de quasi régie, dite « in house »,
- La **SEM**, au capital privé-public, offre la possibilité de travailler pour tout profil de client, sous toutes les formes juridiques possibles, en opérations propres, filiales, cotraitance ou autres.



ACTIONNAIRES

SPLAREA

L'actionnariat de la SPL est constitué au 31/12/2019 de 26 actionnaires dont la Région Provence-Alpes-Côte d'Azur majoritaire à 94,29%.

4 nouveaux actionnaires sont entrés au capital en 2019 : Commune de Cotignac, Commune de Serres, Communauté de Communes du Briançonnais et Communauté de Communes Pays des Écrins.

- Région Provence-Alpes-Côte d'Azur
- Ville d'Arles
- Ville de Briançon
- Ville de Cannes
- Ville de Carros
- Ville de Cotignac
- Ville d'Embrun
- Ville de Jonquières
- Ville de Marignane
- Ville de Mont-Dauphin
- Ville de Nice
- Ville de Serres
- Ville de la Seyne-sur-Mer
- Ville de Vaison-la-Romaine
- Ville de Valbonne
- Ville de Vence
- Conseil Départemental des Alpes-de Haute-Provence
- Conseil Départemental des Hautes-Alpes
- Métropole Nice Côte d'Azur
- Communauté de Communes Coeur du Var
- Communauté de Communes de Serre-Ponçon
- Communauté de Communes du Briançonnais
- Communauté de Communes Lacs et Gorges du Verdon
- Communauté de Communes Pays des Ecrins
- Communauté de Communes Pays de Forcalquier - Montagne de Lure
- Terre de Provence Agglomération

SEMAREA

L'actionnariat mixte privé-public de la SEM est composé au 31/12/2019 de 6 actionnaires dont la Région Provence-Alpes-Côte d'Azur majoritaire à 85%.

- Région Provence-Alpes-Côte d'Azur
- Caisse d'Épargne Provence-Alpes-Corse
- Crédit Coopératif
- ARKEA
- Société du Canal de Provence
- Compagnie Nationale du Rhône

ADMINISTRATEURS

PRÉSIDENT

Pierre-Paul LÉONELLI

Conseiller Régional

ADMINISTRATEURS

SPL AREA

Marie-Florence BULTEAU-RAMBAUD

Conseillère Régionale

Bernard KLEYNHOFF

Conseiller Régional

Cédric DUDIEUZERE

Conseiller Régional

Muriel FIOL

Conseillère Régionale

Stéphane SAUVAGEON

Conseiller Régional

Sandra TORRES

Conseillère Régionale

Sonia ZIDATE

Vice-Présidente du Conseil Régional

Marc DAUNIS

Sénateur - Conseiller Municipal de Valbonne
Représentant des collectivités
actionnaires minoritaires

ADMINISTRATEURS

SEMAREA

Laurence BOETTI-FORESTIER

Conseillère Régionale

Bernard KLEYNHOFF

Conseiller Régional

Agapia DIMITROFF MEKAROV

Conseillère Régionale

Maud FONTENOY

Conseillère Régionale

Stéphane SAUVAGEON

Conseiller Régional

Pascal COSTE

Caisse d'Épargne Provence-Alpes-Corse
Directeur Coverage Grands-Comptes

Situation au 31/12/2019

HISTORIQUE ET RÉFÉRENCES

EXPÉRIENCE DE PLUS DE 33 ANS

Créée en 1987 sous le nom de SEMADER, l'AREA Région Sud a pour vocation d'être l'outil de la Région Provence-Alpes-Côte d'Azur pour la construction et la gestion d'une partie de son patrimoine. Elle intervient depuis l'origine dans la construction, la réhabilitation, l'entretien, la maintenance des Établissements Publics Locaux d'Enseignement (EPL) dans le cadre de la compétence régionale. Progressivement, son savoir-faire s'est étendu à la conduite d'opérations d'aménagement telles que la requalification d'espaces urbains ou la conduite d'opérations de construction d'équipements publics à vocation culturelle ou sociale.

Désignée Opérateur Régional Énergétique en 2014 pour les collectivités locales de la Région, l'AREA intègre dans ses opérations les prescriptions de la charte pour la qualité environnementale imposée par le Conseil Régional et contribue ainsi au grand chantier de réhabilitation et de sobriété énergétique des bâtiments sur tout le territoire.

En 2015, une Société d'Économie Mixte adossée à la SPL, la SEMAREA, a été créée afin de permettre à la société de s'ouvrir à des collectivités non actionnaires et de proposer ses services et son savoir-faire à un plus grand nombre d'acteurs régionaux.

RÉALISATIONS SUR LE TERRITOIRE RÉGIONAL

Le périmètre d'intervention de l'AREA est celui de la Région elle-même. Présente d'Arles à Menton, d'Ouest en Est, et de Six-Fours à Briançon, du Sud au Nord, l'AREA est intervenue sur plus de 217 sites et reste présente sur 191 d'entre eux, assurant une mission continue de maintenance du patrimoine, en plus des évolutions et adaptations liées à l'activité de ceux-ci.

Au global, l'AREA intervient sur près de 3 millions de m² dont la grande majorité est constituée de lycées et d'établissements d'enseignement supérieur ou professionnel.

En 33 ans d'existence, elle aura ainsi construit 37 lycées neufs, 10 internats, 6 demi-pensions, 38

gymnases, 15 extensions de lycées, 21 établissements supérieurs, 3 établissements de recherche et 2 grands projets culturels.

Elle aura parallèlement restructuré 118 lycées intégralement et 34 partiellement, 14 internats, 48 demi-pensions et 24 gymnases. Enfin, elle aura mis en œuvre plus de 550 adaptations lourdes au cœur de ces établissements.

Pour autant, son savoir-faire reconnu ne se limite pas à ce type de programme. La compétence et l'implication de ses personnels lui ont permis d'intervenir sur des programmes variés et emblématiques du développement régional économique, social et culturel.

■ Restauration de monuments historiques

- Les théâtres antiques de Vaison-la-Romaine et d'Arles
- L'amphithéâtre d'Arles,
- L'observatoire astronomique de Nice,
- Les remparts Vauban de Mont-Dauphin,
- L'hippodrome Borély à Marseille.

■ Construction d'équipements publics

- Fonds Régional d'Art Contemporain à Marseille,
- Villa Méditerranée à Marseille,
- L'observatoire astronomique Marseille-Provence à Marseille,
- Divers établissements d'enseignement supérieur :
 L'école MoPA, ex Supinfocom d'Arles,
 L'école Supérieure d'Ingénieurs de Marseille à Luminy,
 Les IUT de Digne, de la Ciotat et d'Arles,
 L'Institut Universitaire de Formation des Maîtres à La Seyne-sur-mer,
 L'extension de l'École Nationale des Mines à Sophia-Antipolis,
 L'École des Arts de Marignane (en cours d'études).

■ Aménagement du territoire

- ZAC des Ateliers à Arles,
- ZAC Cœur de Ville à Briançon,
- ZAC Varecopole au Cannet-des-Maures,
- ZAE Pégase Nord sur l'aéroport d'Avignon Provence,
- Réhabilitation du centre ancien de Marignane.



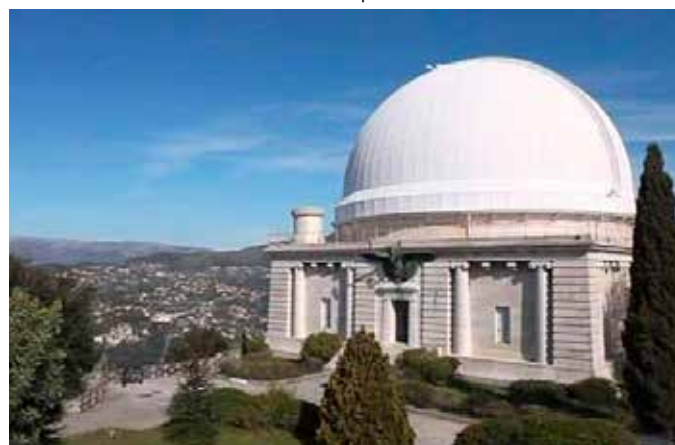
Villa Méditerranée à Marseille



Théâtre antique d'Arles



ZAC des Ateliers à Arles



Observatoire astronomique de Nice

Crédit photo : Dronimages

ORGANISATION DES SERVICES

Nos collaborateurs sont notre première richesse. Leur implication, leurs compétences et leurs valeurs communes sont au cœur de l'excellence opérationnelle de l'entreprise.

L'organisation des services support vise à accélérer les traitements administratifs, comptables et juridiques, à sécuriser juridiquement les actions techniques et administratives, afin de garantir à nos actionnaires ou clients non actionnaires une totale fiabilité dans la conduite des opérations.

Les services opérationnels, composés de chefs de projet et d'assistants opérationnels, sont organisés pour la partie Construction-Maintenance autour

de 3 pôles géographiques, pilotés par 3 directeurs d'antenne pour une plus grande proximité et réactivité avec les acteurs en lien avec les opérations menées.

Le service Aménagement et la cellule Énergie, deux activités complémentaires et stratégiques dans la diversification de nos activités, sont directement rattachés à la direction opérationnelle.

Généralisant un montant de dépenses significatif chaque année, l'AREA et ses collaborateurs sont particulièrement attentifs au fait de mobiliser le tissu économique régional en agissant en relais des politiques en faveur de la création d'emplois.

Qualification des équipes opérationnelles

Expertise en ingénierie : Profils d'ingénieurs, architectes et urbanistes expérimentés et qualifiés dans la construction de gros œuvre, l'aménagement du territoire et la transition énergétique.

Appui constant des équipes fonctionnelles

Au côté des équipes opérationnelles, les services support assurent une parfaite assistance technique, financière et juridique, notamment dans l'application de la réglementation de la commande publique.

BILAN SOCIAL AU 31 DÉCEMBRE 2019

66

COLLABORATEURS

42

OPÉRATIONNELS

59%

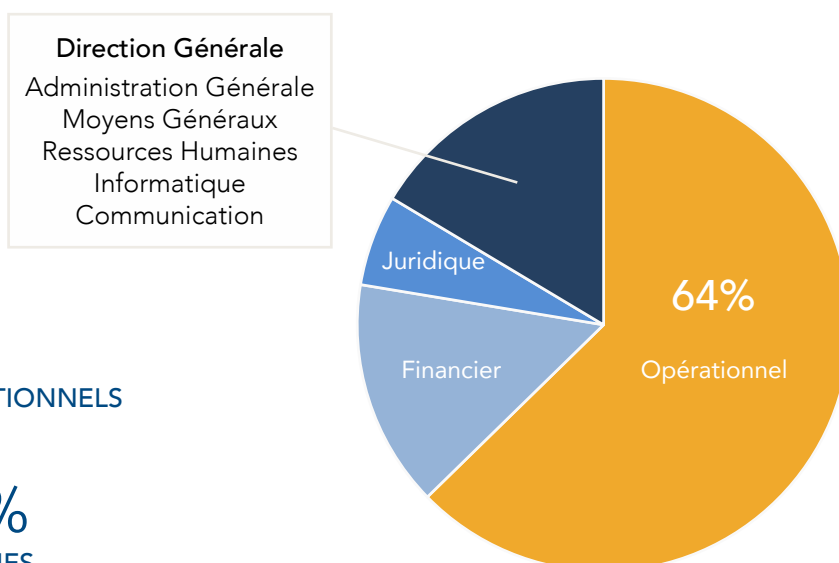
FEMMES

24

FONCTIONNELS

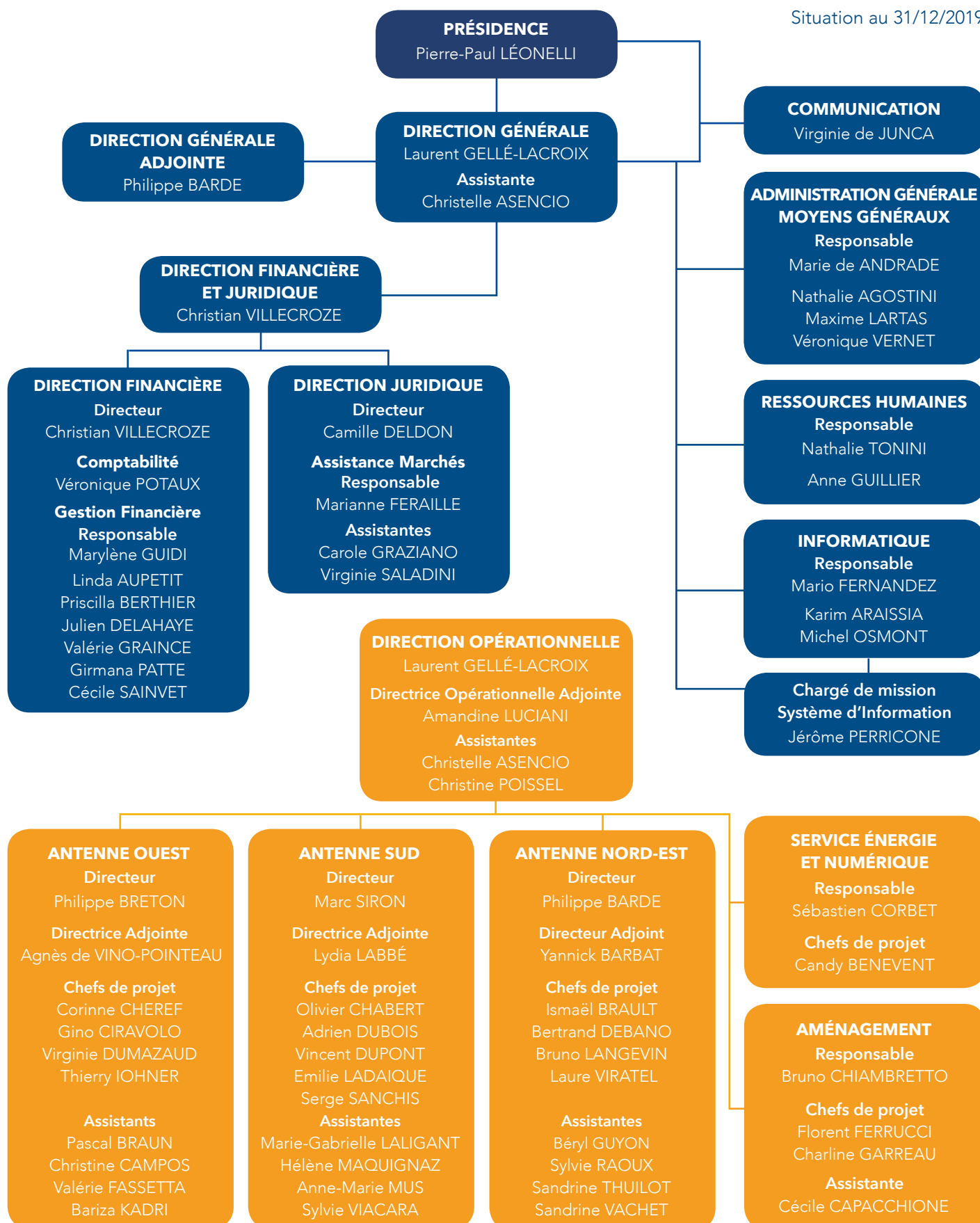
41%

HOMMES



ORGANIGRAMME

Situation au 31/12/2019



ACTIVITÉ

VOLUME DES CONTRATS 2019

Au 31/12/2019, le portefeuille des opérations vivantes représente 804 contrats engageant 876 millions € TTC.

Sur l'année 2019, l'AREA a contractualisé 121 nouveaux contrats :

■ Pour le compte de la Région

110 nouveaux contrats de prestations intégrées relatifs aux études et à la réalisation des ouvrages jusqu'à leur livraison, engageant 75 millions d'euros TTC supplémentaires aux bilans études et travaux votés.

A ce volume de Contrats de Prestations Intégrées (CPI) annuels, s'ajoute le plan pluriannuel de gros entretien du patrimoine régional représentant plus de 17 millions d'euros TTC en bilans votés.

■ Pour le compte des actionnaires minoritaires de la SPL

9 nouveaux contrats d'assistance à maîtrise d'ouvrage :

- Commune de Carros (1) : CPI pour la requalification de l'École Paul Eluard en espace communal multiculturel et de coworking,
- Commune de Valbonne (3) : 2 CPI pour des travaux d'étanchéité et de menuiserie de bâtiments communaux, 1 CPI pour la réhabilitation des équipements sportifs des Bouillides,
- Commune de Cotignac (1) : CPI d'AMO à la programmation d'une caserne de gendarmerie intégrant locaux de service et logements,
- Commune de Marignane (1) : CPI pour les études de faisabilité et de pré-programmation du Musée d'Arts et Traditions Populaires Albert Reynaud,
- Conseil Départemental du 05 (1) : CPI pour la restructuration et l'extension du Collège de Laragne,
- Communauté de Communes Pays des Ecrins (1) : CPI études pré-opérationnelles pour l'extension de la Zone d'Activité du Planet à la Roche-de-Rame,
- Communauté de Communes Coeur du Var (1) : Traité de concession d'aménagement de la ZAC Varecopole au Cagnet-des-Maures.

■ Dans le cadre du développement de la SEMAREA

2 nouveaux contrats dans le cadre d'un appel d'offres de la commune de Miramas :

- Ville de Miramas (2) : Mission d'AMO pour la démolition partielle du Groupe Scolaire La Carraire, suivie d'un CPI pour la restructuration et la construction du groupe scolaire.

CONTRATS HORS RÉGION 2019

Ces contrats signés avec des collectivités autres que la Région s'élèvent à plus de 65 millions € TTC de budget d'opération. Ces contrats nous engagent selon la nature des opérations sur des durées pouvant varier de 2 ans, dans le cas d'études pré-opérationnelles, à plus de 10 ans dans le cas de mandats de concession.

A titre d'exemples :

- 32 M€ TTC avec Coeur de Var pour la ZAC Varecopole - Mandat de concession de 8 ans, signé en 07/2019,
- 15 M€ TTC avec le CD 05 pour le Collège de Laragne - Etudes et travaux sur 59 mois, signé en 05/2019,
- 12,8 M€ TTC avec Miramas pour le Groupe Scolaire La Carraire - Durée de 24 mois, signé en 08/2019.

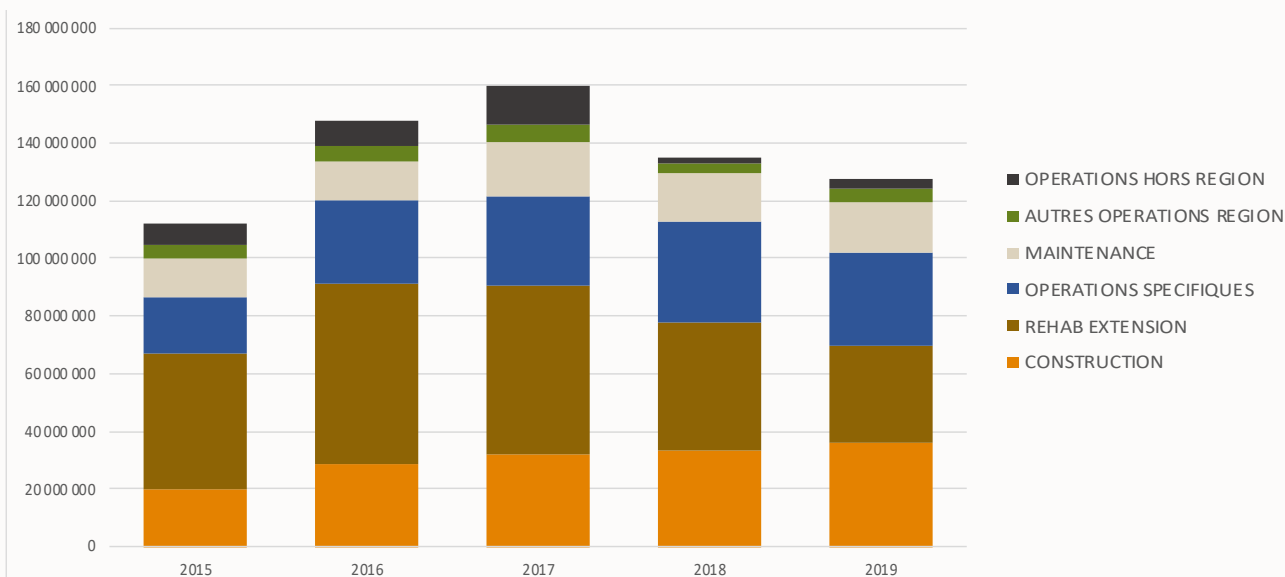
ACTIVITÉ

ÉVOLUTION DU CHIFFRE D'OPÉRATIONS SUR 5 ANS

Les dépenses engagées en 2019 dans le cadre de nos activités représentent plus de 127 millions d'euros TTC. Ces investissements injectés dans le tissu économique régional, portent à la fois sur des opérations de construction, de réhabilitation-restructuration-extension, d'entretien spécifique et de maintenance de patrimoine bâti :

- 119,5 M€ TTC pour le compte des lycées et CREPS,
- 4,5 M€ TTC pour les contrats du Conseil Régional hors EPLE,
- 3,1 M€ TTC pour le compte des maîtres d'ouvrage minoritaires au capital de la société.

CHIFFRE D'OPÉRATIONS en K€ TTC	2015	2016	2017	2018	2019
Construction Lycées	20 226	28 765	31 796	33 417	35 907
Réhabilitation Lycées	46 857	62 736	58 482	44 186	33 444
Entretien spécifique Lycées	19 484	28 475	31 248	35 282	32 511
Maintenance annuelle Lycées	13 048	13 422	19 043	16 709	17 675
Autres opérations Régionales	4 854	5 747	5 751	3 195	4 533
Sous-total Région	104 469	139 146	146 320	132 790	124 071
Opérations Hors Région	7 877	8 419	13 190	2 246	3 144
TOTAL	112 346	147 565	159 510	135 036	127 215



ACTIVITÉ

HONORAIRES 2019

Le chiffre d'affaires de la société s'élève en 2019 à 6,4 millions d'euros H.T.

Répartition selon les activités :

■ Rémunération sur les Contrats de Prestations Intégrées (CPI)

Cette activité consiste en des prestations de services effectuées pour le compte de collectivités territoriales dont 95% le sont pour le Conseil Régional Provence-Alpes-Côte d'Azur.

La rémunération applicable par contrat est variable selon le volume et la complexité de l'opération : études préalables, construction, réhabilitation, opérations spécifiques.

■ Honoraires de maintenance annuelle des bâtiments régionaux (GEPP)

La société préserve l'état des bâtis de 191 sites : 181 lycées, 3 CREPS, 2 établissements à vocation culturelle (Frac et Villa Méditerranée), 1 aéroport (Aéroport d'Avignon-Provence) et 4 aérodromes régionaux (Saint-Rémy/Le Mazet de Romanin, Berre/La Fare-Les-Oliviers, Château Arnoux/Saint-Auban et Vinon-sur-Verdon).

■ Rémunération pour la réalisation des opérations d'aménagement

4 concessions sont concernées en 2019 : le Parc des Ateliers à Arles, Cœur de Ville à Briançon, Varecopole au Cannet-des-Maures, le centre ancien et secteur des Bruyères à Marignane.

■ Honoraires d'ingénierie

La société effectue des missions d'ingénierie ou d'assistance technique pour le compte d'actionnaires minoritaires notamment en 2019 pour les Communautés de Communes du Briançonnais, du Pays des Écrins, et les communes de Cotignac, Carros, Marignane ou Valbonne.

CHIFFRE D'AFFAIRES K€ HT	2016	2017	2018	2019
Construction / Réhabilitation des lycées	2 096	1 528	1 119	1 157
Entretien spécifique des lycées	1 828	2 598	2 789	2 471
Autres opérations régionales	222	551	203	187
CPI hors Région	141	169	111	140
<i>Sous total CPI</i>	4 287	4 845	4 221	3 995
Forfait de maintenance annuelle régionale	2 227	2 300	2 345	2 075
Rémunération des concessions	170	300	521	270
Honoraires d'ingénierie (assistance technique)	141	180	165	141
<i>Total honoraires et rémunérations</i>	6 825	7 625	7 252	6 441
Autres CA	342	316	5	1
TOTAL	7 167	7 940	7 258	6 442

NOUVEAU RÉFÉRENTIEL TECHNIQUE ET ENVIRONNEMENTAL DES LYCÉES

Le référentiel technique et environnemental des lycées 2019 a pour vocation de concrétiser les grandes orientations définies par la Région Sud en matière de transition écologique et développement durable.

Cette approche globale soumise à tous les acteurs de la construction de lycées, de la conception à la réalisation, incluant l'entretien maintenance, valorise les bonnes pratiques et intègre les exigences techniques et environnementales qui permettront de répondre à la fois aux besoins climatiques, de santé et de sécurité de la jeunesse, autant d'enjeux de société forts, intrinsèquement liés.

Ces recommandations découlent du Plan Climat «Une COP d'Avance», lancé officiellement en 2017 par le Président de Région Renaud Muselier, en présence des élèves du Lycée Nelson Mandela à Marseille, du Premier Ministre Édouard Philippe et Brune Poirson, Secrétaire d'État en charge de la Transition Écologique et Solidaire.

ORIENTATIONS 2019

- Des **constructions et réhabilitations « bas carbone »**, avec en ligne de mire l'objectif « neutralité carbone en 2050 » pour tous les lycées,
- Le renforcement des **objectifs de performance énergétique** pour les lycées neufs et réhabilités,
- L'incitation à la mise en oeuvre d'**énergies renouvelables**, notamment le bois énergie et le photovoltaïque,
- Des orientations fortes pour assurer le **confort thermique d'été**, sans recours à la climatisation,
- Le recours aux **filières locales** et aux **matériaux biosourcés**,
- L'**anticipation de l'entretien et la maintenance** des lycées en associant les gestionnaires et exploitants,
- La réduction de la pression sur la biodiversité et accompagnement du **développement de la nature en ville**.



UNE COP D'AVANCE

**30% DES LYCÉES ÉQUIPÉS
EN PANNEAUX PHOTOVOLTAÏQUES
D'ICI 2021**

Une vaste opération spécifique de réhabilitation des toitures, portant sur 18 lycées régionaux, a été engagée en 2019 en vue de l'installation de panneaux photovoltaïques.

TOUR D'HORIZON DES CONCOURS ET APPELS D'OFFRES DE MAÎTRISE D'OEUVRE

En 2019, la société a lancé 96 publicités pour le compte de la Région et 50 publicités hors Région.

CONCOURS DE MAÎTRISE D'OEUVRE

■ CITE SCOLAIRE Philippe de GIRARD / Robert SCHUMAN à AVIGNON (84)

Concours restreint de maîtrise d'œuvre pour la restructuration et l'extension du pôle électrotechnique.

Notification du lauréat le 18/10/2019 : Marc DURAND-RIVAL

APPELS D'OFFRES DE MAÎTRISE D'OEUVRE

■ CITE MIXTE Charles de GAULLE - APT (84)

Appel d'offres de maîtrise d'œuvre pour les travaux de restructuration fonctionnelle, énergétique et technique.

Notification du lauréat le 01/07/2019 : MDR ARCHITECTES

■ LYCÉE Arthur RIMBAUD - ISTRES (13)

Appel d'offres de maîtrise d'œuvre ouvert pour la restructuration fonctionnelle et rénovation énergétique du lycée.

Notification du lauréat le 04/09/2019 : BAJOLLE & GIANNI

■ 18 lycées de la Région SUD

Mission de maîtrise d'œuvre pour des travaux de rénovation des toitures et installations de panneaux photovoltaïques.

Notification du lauréat le 24/10/2019 : ALTEREA

CONSULTATIONS LANCÉES EN 2019

■ ZAC VARECOPOLE - CANNET-DES-MAURES (83)

Appel d'offres ouvert de maîtrise d'œuvre urbaine et espaces publics pour la réalisation de la ZAC.

■ ZAC DES ATELIERS - ARLES (13)

Appel d'offres de maîtrise d'œuvre pour la réalisation de travaux d'aménagement d'un parc public.

■ COMPLEXE SPORTIF DES BOUILLIDES - VALBONNE (06)

Appel d'offres restreint de maîtrise d'œuvre pour l'extension et la restructuration du complexe sportif municipal.

■ ILE VERTE - VALBONNE (06)

Concours restreint de maîtrise d'œuvre pour la restructuration, réhabilitation et extension de l'équipement.

■ LYCEE GALLIENI - FREJUS (83)

Appel d'offres de maîtrise d'œuvre pour la construction d'un gymnase.

■ LYCEE ÉMILE ZOLA - AIX-EN-PROVENCE (13)

Concours restreint de maîtrise d'œuvre pour l'extension et la restructuration partielle du lycée.

■ COLLÈGE DES HAUTS DE PLAINE - LARAGNE (05)

Concours restreint de maîtrise d'œuvre pour la reconstruction et restructuration du collège.



COLLÈGE DES HAUTS-DE-PLAINE
à Laragne (05)

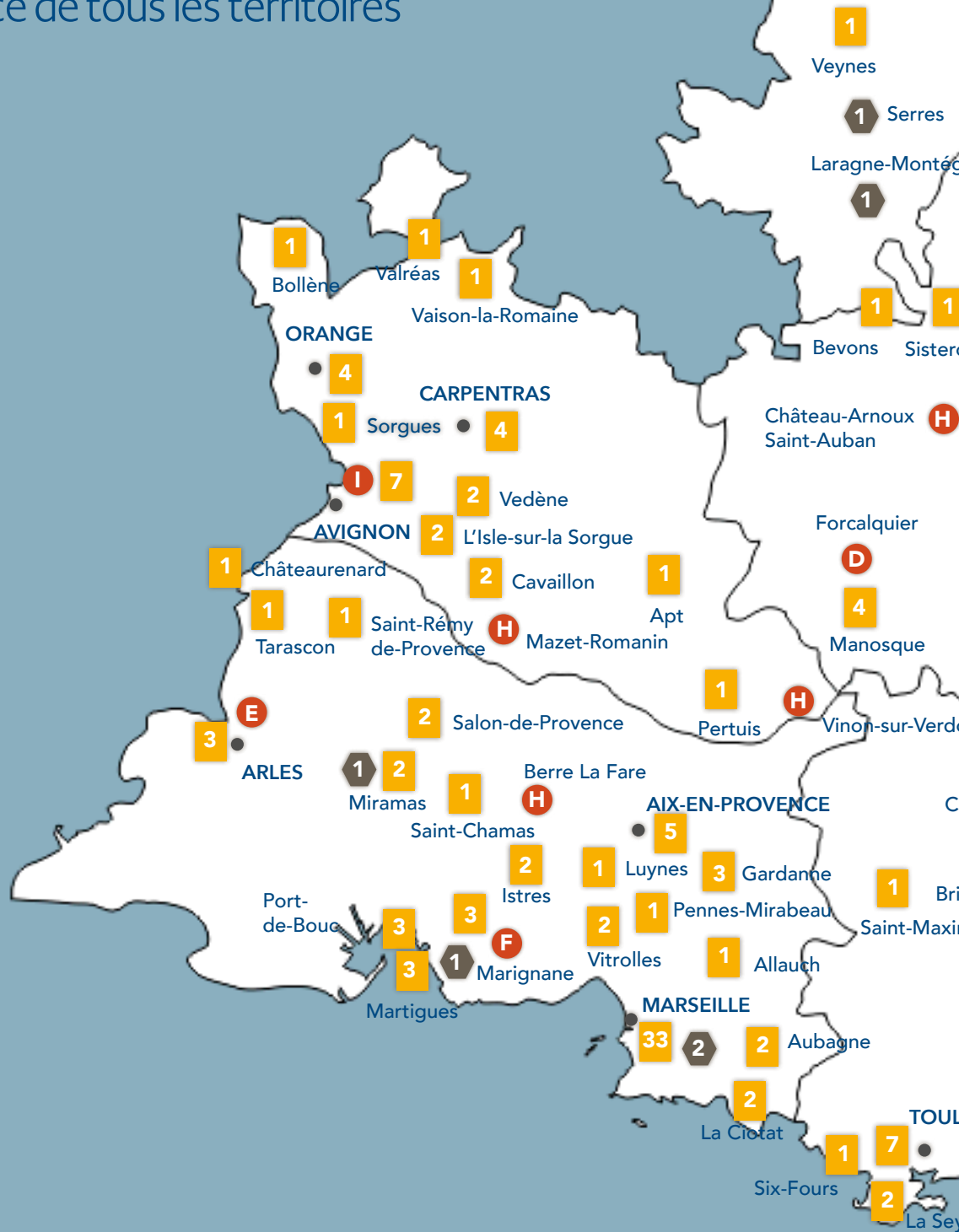


GYMNASE DU LYCÉE GALLIENI
à Fréjus (83)



CITÉ SCOLAIRE PHILIPPE DE GIRARD / ROBERT SCHUMAN
à Avignon (84)

COUVERTURE RÉGIONALE au service de tous les territoires





*** 181 LYCÉES & CITÉS MIXTES
3 CREPS**
** nombre de sites*

**14 OPÉRATIONS DE
CONSTRUCTION HORS LYCÉES**

12 SITES D'AMÉNAGEMENT

- A** ZAE de la Tour - CC du Briançonnais
- B** ZAE du Planet - CC Pays des Ecrins
- C** ZAC Coeur de Ville - Ville de Briançon
- D** ZAC des Chalus - CC Pays de Forcalquier et Montagne de Lure
- E** ZAC des Ateliers - Ville d'Arles
- F** Concession Centre historique - Ville de Marignane
- G** Varecopole - CC Coeur du Var
- H** Aérodrômes Régionaux (4) - Région Sud
- I** Aéroport Avignon-Provence & ZAE Pégase - Région Sud

ACTEUR DU DÉVELOPPEMENT RÉGIONAL

SPL ET SEM, 2 STRUCTURES AU SERVICE DU TERRITOIRE

En tant que Concessionnaire ou Maître d'Ouvrage Délégué, nos missions s'adaptent aux besoins des collectivités et comprennent toutes ou partie des différentes phases de l'opération d'aménagement.

■ AMÉNAGEMENT DE FRICHES INDUSTRIELLES, MILITAIRES ET URBAINES

■ ZAC DES ATELIERS : RECONVERSION DES ANCIENS ATELIERS SNCF

Concédant : **VILLE D'ARLES (13)**

Superficie de la ZAC : 11,3 ha

Surface de plancher (SHON) : 82 700 m²

Coût prévisionnel de l'opération : 41,1 M€ HT

Durée de la concession : 2007-2023

La Culture comme levier de revitalisation

Lancé au début des années 2000, ce programme de requalification d'une friche de 13 ha laissée aux abords du centre historique par la fermeture des ateliers ferroviaires, s'est mué en un catalyseur de projets artistiques et culturels, venus renforcer un écosystème déjà favorable à la création et à l'art.

L'opération d'aménagement consiste à créer les fonctions urbaines nécessaires au développement économique et urbain du futur quartier des Ateliers, tout en préservant l'aspect patrimonial du site.

Ce vaste programme comprend la création d'un pôle de formation autour de l'Image et du Numérique dans les Ateliers Est, la réhabilitation dans la partie centrale de bâtiments remarquables à vocation d'exposition et de spectacle tels que la Grande Halle, les bâtiments des Forges et des Mécaniques, la rénovation partielle de la chapelle environnante St Pierre de Mouleyrès, et l'aménagement de l'ensemble des

espaces publics avec voies d'accès et cheminements intérieurs. La dernière phase des travaux est consacrée à la réalisation d'un vaste parc paysager de 40 000 m² comprenant un étang et plus de 500 arbres.



Crédit photo : Bas Smet

Le quartier accueille aujourd'hui l'École Nationale Supérieure de la Photographie réalisée sous la direction du Ministère de la Culture, ainsi que le Centre de l'Image, de la Photographie et des Arts contemporains de la Fondation LUMA, marqué à l'entrée par une tour emblématique à l'architecture contemporaine conçue par Franck Gehry.

■ ZAC COEUR DE VILLE : RENOUVELLEMENT URBAIN SUR LE SITE DES ANCIENNES EMPRISES MILITAIRES

Concédant : **VILLE DE BRIANÇON (05)**

Superficie de la ZAC : 11,3 ha
Surface de plancher (SDP) : 76 140 m²

Coût prévisionnel de l'opération : 23,3 M€ HT
Durée de la concession : 2014-2026

Le renouveau du centre-ville qui va de pair avec la transition écologique

Avec le départ de l'armée en 2009, est né un projet de reconversion des anciennes casernes, synonyme de revitalisation économique et sociale du territoire.

Les enjeux du projet : portent sur une mixité entre habitat, activités, équipements culturels, sportifs et ludiques, protection d'un patrimoine à caractère notable par la qualité architecturale des bâtiments et leur implantation structurante, la mise en place d'un nouveau plan de circulation favorisant la fluidité et la mobilité douce et le développement d'espaces publics fédérateurs.

2019 a vu les premiers équipements publics et privés être livrés (médiathèque, résidence senior, cinéma multiplexe et premiers logements). En parallèle, des aménagements paysagers de taille ont été lancés, tels que le parc de 2 ha destiné à être un véritable



Crédit photo : Thibault Blais



Crédit photo : Éric Stern

trait d'union entre la ville haute et la ville basse.

Cet écoquartier «Cœur de Ville», respectueux de l'environnement et du développement durable, présente une dimension écologique importante. Cela transparaît dans le choix des matériaux utilisés (bois, béton, zinc), l'aménagement de terrasses végétalisées, l'installation de capteurs solaires, la sobriété énergétique des bâtiments et le raccordement à une chaufferie à bois, récupération des eaux de pluie, traitement des déchets, respect des canaux.

■ ZAC VARECOPOLE : DÉVELOPPEMENT ÉCONOMIQUE ET URBAIN - CANNET-DES-MAURES

Concédant : **COMMUNAUTÉ DE COMMUNES CŒUR DU VAR (83)**

Superficie de la ZAC : 56 ha
Surface de plancher (SDP) : 144 316 m²

Coût prévisionnel de l'opération : 26,9 M€ HT
Durée de la concession : 2019-2029

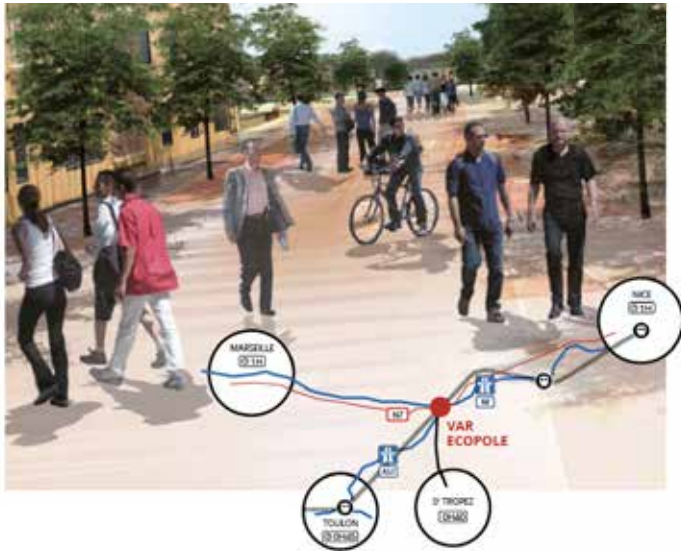
Opération d'intérêt régional à vocation économique et urbaine, future vitrine du territoire Coeur du Var

Située au Cannet-des-Maures, Varecopole est idéalement implantée au cœur du Var, à un carrefour autoroutier et ferroviaire stratégique de la Région Provence-Alpes-Côte d'Azur. Cette opération prévoit

l'aménagement de terrains situés à proximité du centre-ville de la commune en vue d'accueillir des entreprises (bureaux, production, recherche) et une part d'habitat complémentaire de l'offre existante.

La programmation des constructions repose sur une diversité fonctionnelle favorisant le développement de filières économiques dynamiques à haute valeur ajoutée dans le domaine des écotechnologies, de l'innovation et de l'environnement.

Ce projet intègre l'implantation d'activités locales en lien avec le territoire, la création d'un village artisanal destiné aux PME & PMI, ainsi qu'un



« vitipole » orienté sur le segment de l'excellence des métiers du vin et de l'agriculture.

La ZAC prévoit aussi le développement d'un établissement d'enseignement supérieur, un pôle d'équipements publics organisé autour d'un centre de vie et de la maison Varecopole, ainsi qu'un pôle résidentiel sous forme d'habitat libre et conventionné.

La réalisation de cheminements doux pour relier les différents équipements, formera à terme un parc naturel linéaire, respectueux de l'identité du site.

■ REQUALIFICATION DE CENTRES ANCIENS

■ CONCESSION DU CENTRE HISTORIQUE DE MARIGNANE

Concédant : **VILLE DE MARIGNANE (13)**

Superficie de la concession : 14 450 m²
Surface de plancher (SHON) : 10 700 m²

Coût prévisionnel de l'opération : 7,4 M€ HT
Durée de la concession : 2018-2025

Opération dans le cadre du programme national de «Requalification des quartiers anciens dégradés».

Ce programme de reconquête et de requalification du centre ancien de Marignane a pour objectif de donner un signe fort à la population et attirer de nouveaux investisseurs. Cette opération comprend la réhabilitation et la construction de locaux commerciaux et tertiaires, de bâtiments à destination de logements pour les propriétaires occupants et salariés du tissu économique environnant.

Sur la place de l'Olivier, au delà de l'offre logements associée à des rez-de-chaussée commerciaux censés animer le centre historique, l'AREA réalise une partie



de l'École des Arts qui a vocation à faire vivre la place en grande partie piétonne.

L'aménagement du secteur des Bruyères, composé majoritairement de bâtiments publics désaffectés, sera réservé à une programmation de logements et de parkings privés et publics pour répondre aux besoins des habitants du centre historique.



■ EXTENSION DE ZONES ÉCONOMIQUES

■ ZAE PEGASE NORD : AMÉNAGEMENT D'UNE ZAE SUR L'AÉROPORT RÉGIONAL AVIGNON - PROVENCE

Maître d'Ouvrage : **RÉGION PROVENCE-ALPES-CÔTE D'AZUR**

Cet équipement structurant de la Région Sud accueille 5 lignes permanentes internationales et près de 40 000 passagers. L'AREA en assure l'entretien et la maintenance. Elle intervient également en tant que



MOD dans les travaux d'aménagement de voiries aéronautiques (pistes et taxiway), d'extension, de construction ou de rénovation de bâtiments, tels que le pôle Pégase et le hangar DELTA destinés à développer le potentiel technique et opérationnel du site.

■ MAINTENANCE D'ÉQUIPEMENTS PUBLICS

■ AÉRODROMES RÉGIONAUX

SAINT-REMY / LE MAZET DE ROMANIN
BERRE / LA FARE-LES-OLIVIERS

CHÂTEAU ARNOUX / SAINT AUBAN
VINON-SUR-VERDON

Maître d'Ouvrage : **RÉGION PROVENCE-ALPES-CÔTE D'AZUR**



Les 4 aérodromes constituent un maillage régional pour l'aviation légère de loisir, le vol à voile, la formation des pilotes et de mécaniciens de compagnies commerciales, ou militaires. L'AREA assure, au nom de la Région, la maintenance et les grosses réparations de ces installations.



La commune de Carros est entrée au capital de la SPL AREA en 2016, avec pour projet la construction d'une école primaire dans le quartier Saint-Pierre.

Conçu sur 2 niveaux, ce bâtiment clair à l'architecture bioclimatique et méditerranéenne, tranche avec le bâti scolaire habituel. La toiture végétalisée ainsi que les arcades et ombrières offrent une protection naturelle au soleil et permettent d'éviter le recours à la climatisation.

D'une capacité de 200 élèves, le futur groupe scolaire, baptisé École Simone Veil, sera constitué de 4 classes maternelles et 4 classes élémentaires, d'une administration, d'une cuisine de réchauffage et de 2 réfectoires, ainsi que d'une salle polyvalente pouvant accueillir un centre aéré.

Les travaux d'une durée de 12 mois ont débuté en juillet 2019, pour une ouverture prévisionnelle de l'établissement au deuxième semestre 2020.

Coût global : 4,2 M€ TTC

Surface : 1 500 m² intérieur et 2 000 m² extérieur

Maîtrise d'œuvre : Atelier Festino et Oh!Some Architectes

ÉCOLE PRIMAIRE SIMONE VEIL/ Construction

Mandataire : Commune de Carros (06)

92 OUVERTURES DE CHANTIERS EN 2019

04 Juin

LYP FÉLIX ESCLANGON - MANOSQUE
Rénovation de la chaufferie et isolation des combles

Juillet

LYP ALEXANDRA DAVID NEEL - DIGNE-LES-BAINS
Réseaux ECS EF Bouclage

ÉCOLE INTERNATIONALE PROVENCE ALPES
COTE D'AZUR - MANOSQUE
Réaménagement partiel

LP A. BEAU DE ROCHAS - DIGNE
Drain bâtiment B

05 Janvier

CITÉ MIXTE D'ALTITUDE - BRIANCON
Remplacement automates régulation chauffage

LEPA LES EMEYERES - GAP
Mise à niveau Atelier Bois

Février

LYCÉE DOMINIQUE VILLARS - GAP
Modification dérochage

Mai

CITÉ MIXTE D'ALTITUDE - BRIANCON
Travaux de sûreté de l'établissement

Juin

LYP ARISTIDE BRIAND - GAP
Rénovation et isolation de la restauration
Mise en sûreté de l'établissement

LP SEVIGNE - GAP
Reprise des étanchéités réserves et logement accueil

Novembre

LEPA LES EMEYERES - GAP
Mise en sûreté de l'établissement

06 Janvier

LP INDUSTRIEL CHRIS - GRASSE
Mise en sécurité de l'établissement

Mars

LYT & LP LES EUCALYPTUS - NICE
Mise en accessibilité de l'établissement

Mai

LYCÉE ESTIENNE D'ORVES - NICE
Création d'une liaison fibre optique

06

LYCÉE SIMONE VEIL - VALBONNE SOPHIA ANTIPOLIS
Mise en sûreté partielle de l'établissement

Juin

L.A HORTICOLE VERT D'AZUR - ANTIBES
Rénovation de l'installation SSI de l'ensemble du site

CITE INTERNATIONALE DE VALBONNE - SOPHIA ANTIPOLIS
Traitement des épaufrures des façades

Juillet

LP AUGUSTE ESCOFFIER - CAGNES-SUR-MER
Amélioration de la sûreté de l'établissement

LYCEE SIMONE VEIL - VALBONNE SOPHIA ANTIPOLIS
Travaux de rénovation de la laverie en demi-pension

FRANCIS DE CROISSET - GRASSE
Mise en sécurité du lycée

LP PASTEUR - NICE
Travaux de rénovation de la laverie en demi-pension

LYP AMIRAL DE GRASSE - GRASSE
Remplacement du SSI, centrale, détections et câblage

LYT HÔTELIER PAUL AUGIER - NICE
Restructuration Extension de l'établissement

Octobre

LYT & LP LES EUCALYPTUS-NICE
Monte-charge ateliers

13 Janvier

LYCÉE CHARLES MONGRAND - PORT DE BOUC
Aménagement de la vie scolaire

LEPA LES ALPILLES - SAINT-RÉMY DE PROVENCE
Mise en sûreté et sécurité de l'établissement

LYCÉE VAUVENARGUES - AIX EN PROVENCE
Mise en sécurité du parking professeurs

CREPS D'AIX EN PROVENCE - AIX EN PROVENCE
Solidité et mise en sécurité du bâti (Phase 2)

Février

LYCÉE JOLIOT CURIE - AUBAGNE
Accueil de l'IFSI-IFAS et réhabilitation partielle

Mars

LP JEAN MOULIN - PORT DE BOUC
Construction d'une salle de réunion et réfection de
la verrière du hall d'accueil

LYT HÔTELIER DE BONNEVEINE - MARSEILLE
Sécurisation des accès et des clôtures

LYP & LP JEAN LURCAT - MARTIGUES
Mise en sûreté de l'établissement

Avril

LYT PASQUET - ARLES
Réfection de la toiture du bâtiment 4

13 LYP E. ZOLA & ARC-DE-MEYRAN - AIX-EN-PROVENCE
Plateau Esthétique

VILLA MÉDITERRANÉE - MARSEILLE
Réalisation travaux gros entretien et réparations

Mai

LYT DENIS DIDEROT - MARSEILLE
Salle de musculation

LYCÉE CHARLES MONGRAND - PORT DE BOUC
Construction d'une salle de sport

Juin

LYCÉE JOLIOT CURIE - AUBAGNE
Salles de sciences ST2S

LP LE CHATELIER - MARSEILLE
Rénovation réseau vapeur ateliers chimie

LYT JEAN PERRIN - MARSEILLE
Rénovation de la demi-pension

LP LA VISTE - MARSEILLE
Rénovation toiture du gymnase

LYCÉE CHARLES MONGRAND - PORT DE BOUC
Remplacement pavés de verres par des menuiseries

LYT PASQUET - ARLES
Réhabilitation du foyer des élèves

Juillet

LP DE L'ÉTOILE - GARDANNE
Mise en sûreté et en sécurité du site

LYP É. ZOLA & ARC-DE-MEYRAN - AIX-EN-PROVENCE
Remplacement du SSI et Création d'un SSS

LP LEAU - MARSEILLE
Réaménagement du plateau esthétique salle 201

LYCÉE MARIE CURIE - MARSEILLE
Restructuration de la laverie

LYCÉE PAUL CEZANNE - AIX EN PROVENCE
Étanchéité toiture logements et demi-pension

LYT HÔTELIER DE BONNEVEINE - MARSEILLE
Rénovation du restaurant Brasserie

LYP ANTONIN ARTAUD - MARSEILLE
Rafraîchissement locaux intérieurs de bâtiments et remplacement de menuiseries extérieures

LYCÉE ARTHUR RIMBAUD - ISTRES
Réfection étanchéité toitures demi-pension, salles, infirmerie, atelier OP

LP FRÉDÉRIC MISTRAL - MARSEILLE
Remplacement système d'aspiration ateliers Auto

LYCÉE DES CALANQUES (EX-LPA) - MARSEILLE
Traitement des charpentes bois

13 LYCÉE VICTOR HUGO - MARSEILLE
Travaux de sûreté

Août

LYP DE L'EMPERI - SALON-DE-PROVENCE
Remplacement chaudière

LYP SAINT-EXUPERY - MARSEILLE
Renforcement de la sûreté du site

Septembre

CREPS D'AIX EN PROVENCE - AIX-EN-PROVENCE
Amélioration des conditions d'accueil et hébergement

LYP & LP JEAN LURCAT - MARTIGUES
Fermeture des cages d'ascenseurs

Octobre

LYP FOURCADE MARIE-MADELEINE - GARDANNE
Mise en sûreté et en sécurité du site

83

Avril

LYP SAINT EXUPERY - SAINT-RAPHAËL
Étanchéité des logements de fonction et travaux liés

Mai

LYCEE PARC SAINT JEAN - TOULON
Amélioration énergétique

LYCEE DU VAL D'ARGENS - LE MUY
Amélioration eau chaude sanitaire lycée et internat

Juin

LYP DUMONT D'URVILLE - TOULON
Restructuration des extérieurs du site (voiries, réseaux)

Juillet

LYCÉE MAURICE JANETTI - SAINT MAXIMIN
Reprise des réseaux EU-EV-EP

LYCEE DU VAL D'ARGENS - LE MUY
Rénovation étanchéité

CREPS DE BOULOURIS - SAINT RAPHAËL
Solidité, étanchéité, isolation, chauffage

LYP BONAPARTE - TOULON
Réaménagement des locaux ARL et salle des actes

LYP COUDON - LA GARDE
Travaux de sûreté du site

LYP BONAPARTE - TOULON
Mise en sûreté du site
Mise en accessibilité du site

Août

LYP ALBERT CAMUS - FRÉJUS
Mise en sûreté partielle du site

CREPS DE BOULOURIS - SAINT-RAPHAËL
Mise aux normes d'une dizaine de chambres Bât. Sud

83 **Novembre**
 CREPS DE BOULOURIS - SAINT-RAPHAËL
 Accessibilité prioritaire

84 **Janvier**
 L.A. FRANÇOIS PETRARQUE - AVIGNON
 Étanchéité de l'amphithéâtre, toitures demi-pension et administration

Février
 LYCÉE FERDINAND REVOUL - VALREAS
 Mise en sûreté du SSI et installation d'un SSS
 CITÉ MIXTE JEAN-HENRI FABRE - CARPENTRAS
 Travaux divers de solidité : mur de soutènement

Mars
 LYCÉE PAUL VINCENSINI - VEDENE / LE PONTET
 Mise en sûreté et sécurité de l'établissement
 LP DOMAINE D'ÉGUILLES - VEDENE
 Amélioration des réseaux chauffage et production ECS

Mai
 LYCÉE VAL DE DURANCE - PERTUIS
 Travaux de sûreté et sécurité du site
 LYCÉE ARISTIDE BRIAND - ORANGE
 Amélioration des salles de sciences Labo exao

84 LYCÉE FERDINAND REVOUL - VALREAS
 Réfection salle de sciences E104
 E.R.F AUX PROFESSIONS PARAMÉDICALES - AVIGNON
 Réaménagement intérieur de l'amphithéâtre

Juin
 LYCEE VAL DE DURANCE - PERTUIS
 Étanchéité demi-pension et extension plonge
 AÉROPORT AVIGNON PROVENCE - AVIGNON
 Requalification et extension voiries aéronautiques

Juillet
 CITÉ MIXTE JEAN-HENRI FABRE - CARPENTRAS
 Réfection de l'étanchéité du gymnase

Septembre
 LYCÉE ISMAËL DAUPHIN - CAVAILLON
 Mise en sûreté du site

Octobre
 LYCÉE THÉODORE AUBANEL - AVIGNON
 Abattage des arbres atteints du chancre coloré

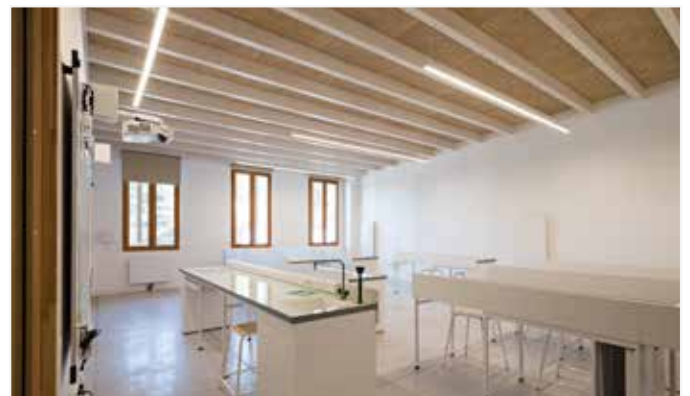
AÉROPORT AVIGNON PROVENCE - AVIGNON
 Maintien du potentiel bâtiments et divers

Novembre
 CITÉ MIXTE FRÉDÉRIC MISTRAL - AVIGNON
 Abattage des arbres atteints du chancre coloré



EREA LOUIS ARAGON aux Pennes Mirabeau (13)
 Maîtrise d'œuvre : Frédéric Nicolas
 Livraison initiale : Août 2016
 Livraison post sinistre incendie : Décembre 2019

Extension / Restructuration



Entre ville et campagne, le lycée d'Allauch a ouvert ses portes à la rentrée dernière et accueilli ses 240 premiers élèves de seconde générale et technologique.

Ce nouvel établissement, situé à Enco-de-Botte sur un terrain de 3 hectares, est conçu pour accueillir à terme près de 820 élèves dont 650 demi-pensionnaires, provenant des communes alentours, Allauch, Plan-de-Cuques et du nord des 11 et 12^{èmes} arrondissements de Marseille.

La construction de ce lycée d'enseignement général et technologique avec section BTS tertiaire a nécessité plus de 2 ans de travaux.

Pour une meilleure intégration dans le paysage et adaptation aux contraintes du sol, l'établissement est organisé autour de 5 bâtiments à l'architecture basse en R+1, à l'exception d'un bâtiment de 2 étages marquant le grand parvis d'entrée.

L'ensemble architectural, qui privilégie dans sa construction des matériaux biosourcés, sains et durables, est composé de 3 bâtiments d'enseignement, d'un plateau sportif et gymnase accessibles au public extérieur, de 5 logements de fonction indépendants, d'un parking dédié au personnel et d'un parking visiteurs en surface

Coût global : 30,8 M€ TTC
SDP (8 335 m²) - VRD (18 000 m²)

Livraison : Août 2019

Maîtrise d'œuvre : BAUA - Chancel et Cardonne

LYCÉE D'ALLAUCH (13)/ Construction

141 OPÉRATIONS LIVRÉES EN 2019

04 Mars

LP ALPHONSE BEAU DE ROCHAS - DIGNE
Toiture du logement Intendante

Juillet

LYP FÉLIX ESCLANGON - MANOSQUE
Aménagement d'un parking contre plateau sportif

Septembre

LP ALPHONSE BEAU DE ROCHAS - DIGNE
Drain du bâtiment B

Octobre

CITÉ MIXTE PAUL ARÈNE - SISTERON
Restructuration de l'établissement

LYP FÉLIX ESCLANGON - MANOSQUE
Rénovation de la chaufferie et isolation des combles

Novembre

LYP ALEXANDRA DAVID NEEL - DIGNE LES BAINS
Réseaux Eau Chaude Sanitaire

05 Mars

LYCÉE DOMINIQUE VILLARS - GAP
Modification dérochage

Juin

LEPA LES EMEYERES - GAP
Mise à niveau de l'Atelier Bois

LP PAUL HERAUD - GAP
Amélioration énergétique de l'établissement

LP ALPES & DURANCE - EMBRUN
Mise aux normes PMR

Septembre

LEPA LES EMEYERES - GAP
Construction d'un bâtiment yaourterie

Octobre

LYP ARISTIDE BRIAND - GAP
Mise en sûreté de l'établissement

Novembre

CITÉ MIXTE D'ALTITUDE - BRIANÇON
Travaux de sûreté
Remplacement automates régulation chauffage

Décembre

LP ALPES & DURANCE - EMBRUN
Travaux de sûreté

06 Janvier

ÉCOLE PAUL ELUARD - VILLE DE CARROS
Mise en accessibilité
Création d'un micro site

Février

LP JACQUES DOLLE - ANTIBES
Blocs sanitaires

LYCÉE THIERRY MAULNIER - NICE
Amélioration des conditions de sécurité et sûreté

LYP ALEXIS DE TOCQUEVILLE - GRASSE
Amélioration des conditions de sécurité et sûreté

Mars

CAMPUS VERT D'AZUR - ANTIBES
Désamiantage des bâtiments
Réfection de la couverture

LP PAUL VALERY - MENTON
Mise en sûreté partielle de l'établissement

LYP GUILLAUME APOLLINAIRE - NICE
Mise en sûreté partielle de l'établissement

LP MARÉCHAL VAUBAN - NICE
Mise en sûreté partielle de l'établissement

Avril

LYP PIERRE ET MARIE CURIE - MENTON
Réfection des étanchéités des bâtiments externat,
internat et logements de fonction

Mai

CREPS D'ANTIBES - ANTIBES
Travaux de mise en sûreté du site

LYP ALBERT CALMETTE - NICE
Complément mise en sûreté
Remplacement du portail accès pompiers

Juillet

LP INDUSTRIEL CHIRIS - GRASSE
Mise en sécurité de l'établissement

LYCÉE ESTIENNE D'ORVES - NICE
Création d'une liaison fibre optique entre les lycées
rives droite et gauche

Août

LYCÉE THIERRY MAULNIER - NICE
Rénovation de l'étanchéité de la verrière atrium
Remplacement ouvrant de désenfumage

Septembre

LYT & LP LES EUCALYPTUS - NICE
Mise en accessibilité de l'établissement

Octobre

LP PASTEUR - NICE
Travaux de rénovation de la laverie en demi-pension

06 Novembre

LYCÉE FRANCIS DE CROISSET - GRASSE
Mise en sécurité du lycée

Décembre

L.A HORTICOLE VERT D'AZUR - ANTIBES
Rénovation de l'installation SSI de l'ensemble du site

LYCÉE SIMONE VEIL - VALBONNE SOPHIA ANTIPOLIS
Mise en surêté partielle de l'établissement

CITE INTERNATIONALE DE VALBONNE
Traitement des épaufures des façades

LYCÉE SIMONE VEIL - VALBONNE SOPHIA- ANTIPOLIS
Travaux de rénovation de la laverie en demi-pension

13 Janvier

LP RENÉ CAILLIE - MARSEILLE
Atelier Maçonnerie

CREPS D'AIX EN PROVENCE - AIX EN PROVENCE
Travaux de solidité et mise en sécurité du bâti
Travaux de mise en sûreté du site

LYP ANTONIN ARTAUD - MARSEILLE
Pôle électrotechnique

LYT PASQUET - ARLES
Réhabilitation du foyer des élèves

LYT & LP ADAM DE CRAPONNE - SALON DE PROVENCE
Rénovation des équipements du chauffage

LP COLBERT - MARSEILLE
Réfection des façades cour et arrière des bâtiments

LYCÉE DES CALANQUES (EX-LPA) - MARSEILLE
Sécurisation du front rocheux derrière l'internat

Février

LP LÉONARD DE VINCI - MARSEILLE
Restructuration de l'atelier des industries graphiques

LYCÉE MONTMAJOUR ET PERDIGUIER - ARLES
Mise en conformité accessibilité du site

LYCÉE VICTOR HUGO - MARSEILLE
Réfection des réseaux enterrés du lycée

Mars

LYCÉE CHARLES MONGRAND - PORT DE BOUC
Aménagement de la vie scolaire

CFA HENRI ROL-TANGUY - PORT DE BOUC
Création mezzanine de stockage dans atelier piscine

Avril

LYP & LP JEAN LURCAT - MARTIGUES
Mise en conformité accessibilité du site
Amélioration des conditions d'accueil, ateliers et CDI

13 Mai

CITÉ MIXTE HONORÉ DAUMIER - MARSEILLE
Sécurisation du site

LYP DE L'EMPÉRI - SALON DE PROVENCE
Restructuration de l'entrée du lycée



LYCÉE DE L'EMPÉRI à Salon-de-Provence
Inauguration du parvis réaménagé et sécurisé
par le Président de Région Renaud Muselier
le 05 mars 2019

Juin

LYCÉE VICTOR HUGO - MARSEILLE
Amélioration des installations électriques

LYCÉE LATÉCOÈRE - ISTRES
Extension - Réhabilitation - Études

Juillet

LYCÉE PIERRE MENDES-FRANCE - VITROLLES
Réhabilitation de 2 logements
Sécurisation des façades internat

LYP ALPHONSE DAUDET - TARASCON
Mise en sûreté

LYT JEAN PERRIN - MARSEILLE
Sécurisation des accès et des clôtures

LYT DENIS DIDEROT - MARSEILLE
Salle de musculation

LP LES ALPILLES - MIRAMAS
Mise en sûreté du site

Août

LYP E. ZOLA & ARC-DE-MEYRAN - AIX-EN-PROVENCE
Plateau « Esthétique »
Travaux de sécurité et de mise en sûreté du site

13 LP LE CHATELIER - MARSEILLE
Rénovation réseau vapeur ateliers chimie

LP LATECOERE - ISTRES
Réhabilitation logement n°8

LP DOMAINE D'EGUILLES - VEDENE
Réparation des caissons des fenêtres

LYCÉE DES CALANQUES (EX-LPA) - MARSEILLE
Traitement des charpentes bois

LYCÉE VICTOR HUGO - MARSEILLE
Travaux de sûreté

LYCÉE D'ALLAUCH
Construction d'un lycée général et technologique

LEPA LES ALPILLES - ST-REMY-DE-PROVENCE
Mise en sûreté et sécurité de l'établissement

LYCÉE JOLIOT CURIE - AUBAGNE
Salles de sciences ST2S

Septembre

LYCÉE DE CHÂTEAURENARD
Construction d'un lycée général et technologique

LYCÉE MARCEL PAGNOL - MARSEILLE
Restructuration de la demi-pension de la cité mixte

LYP ALPHONSE DAUDET - TARASCON
Travaux de mise en accessibilité

LP DOMAINE D'EGUILLES - VEDENE
Amélioration réseaux chauffage et production ECS

LYCÉE GEORGES DUBY - LUYNES
Mise en sécurité et sûreté du site
Réfection des toitures de l'internat

LYT HÔTELIER DE BONNEVEINE - MARSEILLE
Rénovation du restaurant brasserie
Sécurisation des accès et des clôtures

LYP A. ET L. LUMIERE - LA CIOTAT
Mise en accessibilité du site

LYP E. ZOLA & ARC-DE-MEYRAN - AIX-EN-PROVENCE
Remplacement du SSI et création d'un SSS

Octobre

LYCÉE ARTHUR RIMBAUD - ISTRES
Étanchéité toitures demi-pension, infirmerie, atelier

LYP JEAN COCTEAU - MIRAMAS
Réfection salles de sciences

LP LES ALPILLES - MIRAMAS
Amélioration thermique des locaux

LP FRÉDÉRIC MISTRAL - MARSEILLE
Remplacement du système d'aspiration des ateliers
mécaniques auto

13 LP LES ALPILLES - MIRAMAS
Mise en accessibilité du site

Novembre

LYCÉE MARIE CURIE - MARSEILLE
Restructuration de la laverie

LYCÉE CHARLES MONGRAND - PORT DE BOUC
Remplacement des pavés de verres en façade des
bâtiments satellites par des menuiseries

LYP DE L'EMPERI - SALON DE PROVENCE
Remplacement chaudière

LP DOMAINE D'EGUILLES - VEDENE
Mise en sûreté de l'établissement

LYP ANTONIN ARTAUD - MARSEILLE
Rafraîchissement de locaux intérieurs de bâtiments
Remplacement de menuiseries extérieures

LYP & LP JEAN LURCAT - MARTIGUES
Mise en sûreté de l'établissement

Décembre

LP DE L'ÉTOILE - GARDANNE
Mise en sûreté et en sécurité du site

83

Janvier

LYT ROUVIERE - TOULON
Mise en place de salles préfabriquées

Février

CREPS DE BOULOURIS - SAINT RAPHAËL
Travaux de mise en sûreté du site
Mise en place assainissement logement de fonction

Avril

CREPS DE BOULOURIS - SAINT RAPHAËL
Clos couvert urgent sur le site

Mai

LP GALLIENI-FREJUS
Mise en sûreté du site (2^{ème} phase)

CREPS DE BOULOURIS - SAINT RAPHAËL
Complément de mise en sûreté (clôture, portail,
éclairage,...)

Juillet

LYP ALBERT CAMUS - FRÉJUS
Travaux de mise en accessibilité PMR

LYCÉE DU VAL D'ARGENS - LE MUY
Amélioration eau chaude sanitaire lycée et internat

Août

LP GOLF HÔTEL - HYÈRES
Renforcement des mesures de sûreté du site

83 LYCÉE RAYNOUARD - BRIGNOLES
Construction du pôle formation sanitaire et social,
et espaces sportifs

Septembre

LP CLARET - TOULON
Construction de la demi-pension

LYCÉE PARC SAINT JEAN - TOULON
Amélioration énergétique

LYCÉE DU VAL D'ARGENS - LE MUY
Rénovation des étanchéités

Octobre

LYP BONAPARTE - TOULON
Réaménagement des locaux ARL et salle des actes

CITE MIXTE THOMAS EDISON - LORGUES
Remplacement du SSI

Novembre

CREPS DE BOULOURIS - SAINT RAPHAEL
Solidité, étanchéité, isolation, chauffage

Décembre

LYCÉE MAURICE JANETTI - SAINT MAXIMIN
Reprise des réseaux EU-EV-EP

LYP COUDON - LA GARDE
Travaux de sûreté du site

84 **Février**
LYCÉE VITICOLE - ORANGE
Construction d'un gymnase
Restructuration des locaux pédagogiques

E.R.F AUX PROFESSIONS PARAMÉDICALES - AVIGNON
Travaux de mise en sécurité

LYCÉE LA RICARDE - L'ISLE-SUR-SORGUE
Mise en sûreté du site

Mars

LYCÉE ALEXANDRE DUMAS - CAVAILLON
Remplacement du SSI

CITÉ MIXTE JOSEPH ROUMANILLE - AVIGNON
Remplacement du SSI du Lycée Maria Casarès

AÉROPORT AVIGNON PROVENCE - AVIGNON
Requalification et construction de bâtiments
aéronautiques

LYCÉE ISMAËL DAUPHIN - CAVAILLON
Amélioration de la demi-pension

LYCÉE RENÉ CHAR - AVIGNON
Réfection zone préparation de la demi-pension

84 **Avril**
LYP DE L'ARC-ORANGE
Travaux de mise en accessibilité PMR

LYCÉE VICTOR HUGO - CARPENTRAS
Séparation réseaux de chauffage du bâtiment AB

LYCÉE RENÉ CHAR - AVIGNON
Remplacement SSI et mise en sécurité du site

AÉROPORT AVIGNON PROVENCE - AVIGNON
Aménagement de la zone d'activité du Pôle Pégase

Juillet

LYCÉE VITICOLE - ORANGE
Travaux de mise en sûreté (2ème tranche)

LYCÉE LOUIS GIRAUD - CARPENTRAS
Réfection menuiseries et toitures logements fonction

Août

LYCÉE ARISTIDE BRIAND- ORANGE
Amélioration des salles de sciences labo

LYCÉE VICTOR HUGO - CARPENTRAS
Mise en sûreté

Septembre

LYCÉE FERDINAND REVOUL - VALREAS
Réfection salle de sciences e104

E.R.F AUX PROFESSIONS PARAMÉDICALES - AVIGNON
Réaménagement intérieur de l'amphithéâtre

AÉROPORT AVIGNON PROVENCE - AVIGNON
Requalification et extension de voiries aéronautiques
et réseaux divers

Octobre

L.A. FRANÇOIS PETRARQUE-AVIGNON
Étanchéité toitures demi-pension et administration
Étanchéité amphithéâtre

LYCÉE VAL DE DURANCE - PERTUIS
Travaux de sûreté et sécurité du site
Étanchéité demi- pension et extension plonge

Novembre

CITE MIXTE FRÉDÉRIC MISTRAL - AVIGNON
Mise en accessibilité du site

CITE MIXTE JEAN-HENRI FABRE - CARPENTRAS
Réfection de l'étanchéité du gymnase

Décembre

LYCÉE FERDINAND REVOUL - VALREAS
Mise en sûreté du SSI et installation d'un SSS



Coût global : 33,6 M€ TTC
Capacité d'accueil : 910 élèves
Durée des travaux : 15 mois
Livraison : Août 2019

Maîtrise d'œuvre : José Morales Architecte et Rémy Marciano Architecte

LYCÉE DE CHÂTEAURENARD (13) / Construction



Projet de réhabilitation



État actuel avant rénovation



Construit en 1966, le Lycée des Métiers Louis Martin Bret a fait l'objet d'une réhabilitation conséquente achevée en 1995 et d'une rénovation des ateliers industriels en 2010.

En 2017, un vaste programme de restructuration a été voté en réponse aux besoins d'innovation, de modernisation de l'établissement et de la nécessité de mise en conformité de l'accessibilité du site.

Le choix de l'équipe de maîtrise d'oeuvre s'est porté sur l'Atelier Quadra (notification en janvier 2018). Le démarrage des travaux est prévu courant 2020.

Le programme comprend l'amélioration des locaux de la vie lycéenne, des locaux d'enseignement professionnel dont le restaurant pédagogique, la création d'une nouvelle salle polyvalente et

l'adaptation des espaces de restauration aux pratiques actuelles initiées dans les lycées de la Région Provence-Alpes-Côte d'Azur.

Le projet par la conception des espaces, la qualité des matériaux et l'application de la démarche environnementale, sera pleinement conforme au référentiel « Développement durable et qualité environnementale du bâti dans les lycées » établi par le Conseil Régional.

L'une des principales difficultés de cette opération réside dans le fait que les travaux sont prévus en site occupé, avec plusieurs opérations tiroirs, imposant une limitation maximale des nuisances pour garantir le bon fonctionnement de l'établissement pendant toute cette période.

Coût global : 27 M€ TTC

Surface réhabilitée (13 300 m²) et extension (5 200 m²)

Capacité du lycée : 800 élèves

Maîtrise d'oeuvre : Atelier Quadra - Michel Perrin

LYCÉE PROFESSIONNEL LOUIS MARTIN BRET/ Extension - Réhabilitation
à Manosque (04)

152 OUVERTURES PRÉVISIONNELLES EN 2020

04

Mars

LYCÉE DES ISCLES - MANOSQUE
Reprise étanchéité toiture externat et administration

Mai

LYCÉE ANDRÉ HONNORAT - BARCELONNETTE
Restructuration de l'établissement

Juin

LYCÉE DES ISCLES - MANOSQUE
Mise en sécurité

LYP ALEXANDRA DAVID NEEL - DIGNE LES BAINS
Reconstruction des réserves et du gymnase

LYT PIERRE-GILLES DE GENNES - DIGNE LES BAINS
Étanchéité toiture logements de fonction avec isolation

Juillet

LP A. BEAU DE ROCHAS - DIGNE LES BAINS
Mise aux normes PMR et remplacement ascenseur Bât 4

Août

LP LOUIS MARTIN BRET - MANOSQUE
Extension et réhabilitation du lycée

LEPA CARMEJANE - LE CHAFFAUT
Atelier de transformation Agro Alimentaires

Septembre

LYT PIERRE-GILLES DE GENNES - DIGNE LES BAINS
Études de la rénovation du plateau scientifique

LYP ALEXANDRA DAVID NEEL - DIGNE LES BAINS
Remplacement de l'ascenseur de l'externat

Octobre

LP A. BEAU DE ROCHAS - DIGNE LES BAINS
Rénovation locaux section TP

05

Avril

LP ALPES & DURANCE - EMBRUN
Rénovation thermique bâtiment logements de fonction

LEPA LES EMEYERES - GAP
Construction d'un logement de fonction

Mai

LEPA LES EMEYERES - GAP
Remise à niveau gymnase

05

Juin

LP ALPES & DURANCE - EMBRUN
Rénovation voirie livraison et ateliers

LYCÉE HONORÉ ROMANE - EMBRUN
Remise à niveau après incendie

Août

LYCÉE HONORÉ ROMANE - EMBRUN
Rénovation toiture et mise en oeuvre d'installations photovoltaïques

Octobre

LP SEVIGNE - GAP
Mise en sûreté

Décembre

LP SEVIGNE - GAP
Rénovation SSI et SSS

06

Janvier

VILLE DE VALBONNE - SOPHIA-ANTIPOLIS
Rénovation de bâtiments de la commune

CREPS D'ANTIBES - ANTIBES
Reprise complète des étanchéité

Février

VILLE DE VALBONNE - SOPHIA-ANTIPOLIS
Rénovation de bâtiments étanchéité et couverture

Mars

LP JACQUES DOLLE - ANTIBES
Désamiantage des revêtements de sols niveau RDC et pose de sols durs

CREPS D'ANTIBES - ANTIBES
Travaux de menuiseries extérieures et bardage

Avril

LP MAGNAN - NICE
Amélioration des conditions de sécurité et sûreté

LYP PIERRE ET MARIE CURIE - MENTON
Mise en Sûreté partielle de l'établissement
Rénovation installations distribution chauffage internat

EQUIPEMENTS SPORTIFS DES BOUILLIDES - VALBONNE
Conduite d'opération de réhabilitation

VILLE DE CARROS
Travaux d'isolation à l'École Paul Eluard

Mai

LYT LÉONARD DE VINCI - ANTIBES
Mise en sûreté partielle de l'établissement

LYP ALBERT CALMETTE - NICE
Complément mise en sûreté
Remplacement du portail accès pompiers

06 Juin

HONORÉ D'ESTIENNE D'ORVES - NICE
Réhabilitation du gymnase

Juillet

LYCÉE DES MÉTIERS DE LA MONTAGNE - VALDEBLORE
Création d'une salle d'escalade et rénovation du plateau sportif extérieur

LYP ALBERT CALMETTE - NICE
Rénovation SSI et SSS

LYCÉE LES PALMIERS - NICE
Rénovation SSI et SSS

LYCÉE DES METIERS DE LA MONTAGNE - VALDEBLORE
Remplacement de la verrière du hall

LP LES COTEAUX - CANNES
Reprise des épaufrures du bâtiment administratif

LYP PIERRE ET MARIE CURIE - MENTON
Désamiantage de 2 salles

LYT & LP LES EUCALYPTUS-NICE
Rénovation du secteur Science (phase 1)

Août

LYT JULES FERRY - CANNES
Mise en accessibilité bâtiment F

Septembre

LYP ALEXIS DE TOCQUEVILLE - GRASSE
Rénovation partielle étanchéité gymnase et 1/2 pension

Novembre

LP JACQUES DOLLE - ANTIBES
Mise en sûreté

Décembre

LYP GUILLAUME APOLLINAIRE - NICE
Rénovation toiture et installations photovoltaïques

LYCÉE THIERRY MAULNIER - NICE
Rénovation toiture et installations photovoltaïques

13 Janvier

LEPA LES ALPILLES - SAINT REMY DE PROVENCE
Remplacement d'une chaudière (chaufferie centrale)

LP L'ESTAQUE - MARSEILLE
Aménagement plateforme e-commerce

CREPS D'AIX EN PROVENCE
Solidité et mise en sécurité du bâti (Phase 3)

Février

LYCÉE PAUL LANGEVIN - MARTIGUES
Amélioration performance énergétique de l'externat et mise en accessibilité PMR

13 LYCÉE NELSON MANDELA - MARSEILLE
Étanchéité bâtiment A**Mars**

CREPS D'AIX EN PROVENCE - AIX EN PROVENCE
Mise en conformité ECS et vestiaire de la salle d'armes

Avril

LYP PIERRE MENDES-FRANCE - VITROLLES
Mise en accessibilité

Mai

LYCÉE VAUVENARGUES - AIX EN PROVENCE
Réhabilitation, restructuration et extension
Création de cellule de comptage

LYT JEAN PERRIN - MARSEILLE
Rénovation de la vie scolaire

LYP PAUL CEZANNE - AIX EN PROVENCE
Réhabilitation de la laverie et vestiaires.

LYP PIERRE MENDES-FRANCE - VITROLLES
Consolidation de la charpente de la demi-pension

LYP SAINT-EXUPERY - MARSEILLE
Renforcement de la sûreté du site

Juin

ERA LOUIS ARAGON - LES PENNES MIRABEAU
Reprise structurelle du B10

LP LA CALADE - MARSEILLE
Rénovation chaufferie

LYP E. ZOLA & ARC-DE-MEYRAN - AIX-EN-PROVENCE
Plateau sportif

LYCÉE MARCEL PAGNOL - MARSEILLE
Restructuration du SSI du site

LP LOUIS BLEROT - MARIGNANE
Réfection des étanchéités et isolation des toitures.
Accueil et CDI

LYP ANTONIN ARTAUD - MARSEILLE
Laverie

CREPS D'AIX EN PROVENCE - AIX EN PROVENCE
Réhabilitation de l'unité d'hébergement

LP COLBERT - MARSEILLE
Remplacement de 2 chaudières en chaufferie principale

LP LEAU - MARSEILLE
Consolidation des bâtiments

LYT DENIS DIDEROT - MARSEILLE
Aménagement atelier ARL

LP GERMAINE POINSO-CHAPUIS - MARSEILLE
Rénovation chauffage et VMC des ateliers

13 **Juillet**

LYP JEAN COCTEAU - MIRAMAS
Réhabilitation partielle et construction d'un internat

LYT REMPART - MARSEILLE
Réfection de la toiture du bâtiment de liaison

LYCÉE JEAN MOULIN - PORT DE BOUC
Mise en conformité de la chaufferie

LP GUSTAVE EIFFEL - AUBAGNE
Restructuration pôle médical

CFA HENRI ROL-TANGUY - PORT DE BOUC
Réfection étanchéité et isolation, toiture bâtiment Enseignement

LP AMPERE - MARSEILLE
Rénovation toiture et installations photovoltaïques

LP FRÉDÉRIC MISTRAL - MARSEILLE
Rénovation toiture et installations photovoltaïques

LP LEAU - MARSEILLE
Rénovation toiture et installations photovoltaïques

LP RENÉ CAILLIE - MARSEILLE
Rénovation toiture et installations photovoltaïques

LP JEAN MOULIN - PORT DE BOUC
Rénovation toiture et installations photovoltaïques

LP CAMILLE JULLIAN - MARSEILLE
Ravalement des façades

LYCÉE SIMONE VEIL - MARSEILLE
Aménagement de vestiaires

Août

LYT JEAN PERRIN - MARSEILLE
Rénovation SSI Externat

LP L'ESTAQUE - MARSEILLE
Rénovation plateau sportif

LP BLAISE PASCAL - MARSEILLE
Rénovation totale du SSI

LP AMPERE - MARSEILLE
Remplacement du SSI

LYCÉE MARIE-MADELEINE FOURCADE -
GARDANNE
Étanchéité bâtiment CDI (1^{ère} phase)

LYP DE L'EMPERI - SALON DE PROVENCE
Amélioration des réseaux de chauffage (2^{ème}
tranche)

Septembre

CITÉ MIXTE MARSEILLEVEYRE - MARSEILLE
Rénovation des ascenseurs

LYP ANTONIN ARTAUD - MARSEILLE
Remplacement de menuiseries extérieures

13 **Novembre**

LYT REMPART - MARSEILLE
Mise en conformité accessibilité du site

LP LATÉCOERE - ISTRES
Reprise du réseau vapeur des ateliers

LYCÉE SAINT-EXUPERY - MARSEILLE
Mur d'escalade SAE

LYT & LP ADAM DE CRAPONNE-SALON
Reprise infiltrations et mise en conformité réseaux EP/EU

Décembre

LYP ALPHONSE DAUDET - TARASCON
Rénovation toiture et installations photovoltaïques

LYCÉE SAINT-EXUPERY - MARSEILLE
Rénovation toiture et installations photovoltaïques

LP L'ESTAQUE - MARSEILLE
Rénovation toiture et installations photovoltaïques

LP LA CALADE - MARSEILLE
Rénovation toiture et installations photovoltaïques

83**Avril**

LYP RAYNOUARD - BRIGNOLES
Remplacement ligne de self et travaux liés

Mai

LYP BONAPARTE - TOULON
Remplacement des 2 chaudières en chaufferie du
bat D

LYP DUMONT D'URVILLE - TOULON
Restructuration machinerie piscine bat K

L.A. HORTICOLE - HYÈRES
Mise en sûreté établissement

CREPS DE BOULOURIS - SAINT-RAPHAËL
Travaux ECS dans le COSEC

Juin

LYP DU GOLFE DE SAINT-TROPEZ - GASSIN
Extension restructuration du gymnase

LP GEORGES CISSON - TOULON
Mise en sûreté établissement

CREPS DE BOULOURIS - SAINT-RAPHAËL
Rénovation de 13 chambres

LYP DUMONT D'URVILLE - TOULON
Purge et réfection des façades dégradées des
bâtiments, diagnostic et premiers travaux

LP LÉON BLUM - DRAGUIGNAN
Reprise du Système de désenfumage des ateliers

83 Juillet

LYP ANNE-SOPHIE PIC - TOULON
Amélioration acoustique des CTA en toiture

CITÉ MIXTE THOMAS EDISON - LORGUES
Rénovation et désamiantage abris deux roues

LYCÉE JEAN MOULIN - DRAGUIGNAN
Rénovation de 4 salles de sciences, désamiantage
Rénovation toiture et installations photovoltaïques

LYP SAINT EXUPERY - SAINT-RAPHAËL
Finalisation GTC

LYCÉE MAURICE JANETTI - SAINT MAXIMIN
Aménagements dans l'atelier TISEC

Août

LYP COUDON - LA GARDE
Rénovation toiture et installations photovoltaïques

LP LÉON BLUM - DRAGUIGNAN
Mise en sûreté partielle du site phase 2

Septembre

LYCÉE JEAN MOULIN - DRAGUIGNAN
Remplacement ascenseur du bâtiment principal

Octobre

AÉRODROMES RÉGIONAUX
Requalification de bâtiments aéronautiques
Aménagements et équipements de plateformes

LYP RAYNOUARD-BRIGNOLES
Rénovation du SSI

Novembre

CREPS DE BOULOURIS - SAINT-RAPHAËL
Accessibilité prioritaire

Décembre

LYCÉE MAURICE JANETTI - SAINT-MAXIMIN
Amélioration de la plonge du lycée

84 Janvier

LYCÉE THÉODORE AUBANEL - AVIGNON
Mise en accessibilité du site

CITÉ MIXTE FRÉDÉRIC MISTRAL - AVIGNON
Restructuration de la demi-pension et construction
d'un bâtiment atelier

Mars

CITÉ MIXTE FRÉDÉRIC MISTRAL - AVIGNON
Réaménagement des salles d'Arts appliqués

Avril

LYCÉE ALEXANDRE DUMAS - CAVAILLON
Mise en accessibilité des bâtiments

L. P. DE GIRARD & ROBERT SCHUMAN - AVIGNON
Confortement de l'escalier bâtiment J

84 AÉROPORT AVIGNON PROVENCE - AVIGNON
Conformité réglementaire sécurité aéronautique

Mai

AÉROPORT AVIGNON PROVENCE - AVIGNON
Mise en sécurité et viabilisation Zone Est
Maintien du potentiel pistes voiries

ISMAËL DAUPHIN - CAVAILLON
Amélioration des performances énergétiques

Juin

CITÉ MIXTE JOSEPH ROUMANILLE - AVIGNON
Mise en sûreté du Lycée Maria Casares

Juillet

L.A. FRANÇOIS PETRARQUE - AVIGNON
Atelier de transformation agroalimentaire

LYCÉE AGRICOLE LA RICARDE - L'ISLE SUR
SORGUE
Fermeture internat et isolation

CITÉ MIXTE JEAN-HENRI FABRE - CARPENTRAS
Rénovation toiture et installations photovoltaïques

Août

LYCÉE ALPHONSE BENOIT - L'ISLE SUR SORGUE
1^{er} travaux de confortement structurel

LYCÉE ISMAËL DAUPHIN - CAVAILLON
Démolition du préau de liaison et mise en oeuvre
de marquises au-dessus des entrées

Septembre

LYP DE L'ARC - ORANGE
Mise en sûreté (2^{ème} tranche)

Octobre

CFA VICTOR HUGO - CARPENTRAS
Réhabilitation du CFA

Novembre

LYCÉE ARISTIDE BRIAND - ORANGE
Rénovation du SSI - SSS et travaux de 2nd oeuvre

CITÉ MIXTE DE L'ARGENSOL - ORANGE
Rénovation du SSI et mise en oeuvre d'un SSS

Décembre

LYCÉE FERDINAND REVOUL - VALREAS
Rénovation toiture et installations photovoltaïques

LYCÉE VITICOLE - ORANGE
Rénovation du SSI de l'internat



Une vaste opération de restructuration et d'extension est en cours au Lycée Professionnel et Technologique de Tourisme, d'Hôtellerie et de Restauration de Nice, véritable fleuron régional et national de la formation professionnelle.

Le programme voté en 2016 comprend la rénovation du bâtiment construit en 1993, la modernisation des espaces ainsi que celle de l'outil pédagogique, pour une plus grande fonctionnalité de l'ensemble.

Outre la rénovation des façades, dans le respect des lignes architecturales actuelles, sont prévus le remplacement des équipements de cuisine, la création de salles et d'équipements sportifs, l'amélioration de la performance thermique de l'enveloppe des bâtiments, ainsi que l'amélioration de la gestion des accès, des livraisons et des déchets.

La livraison des travaux, lancés en début d'année 2019, s'échelonne jusque septembre 2022.

Coût global : 30 M€ TTC

Surface réhabilitée (13 000 m²) et extension (1 300 m²)

Maîtrise d'œuvre : ABC Architecte - Jean-Philippe Cabane

LYCÉE HÔTELIER ET DE TOURISME PAUL AUGIER / Extension - Réhabilitation à Nice (06)



L'implication de la Région dans la gestion et le développement de l'Aéroport Avignon-Provence s'inscrit dans ses compétences en matière d'aménagement du territoire et du développement économique. Le terrain et les infrastructures dont elle est propriétaire, font l'objet de nombreux aménagements et améliorations visant à moderniser l'outil et assurer un développement stratégique

Dans le cadre d'un Plan Pluriannuel d'Investissement Régional de 8,8 M€, l'AREA réalise sur la période triennale 2018-2020, un ensemble d'actions visant à développer ce potentiel aéronautique et bâtementaire. Ce programme prévoit la requalification et l'extension de voiries aéronautiques, la réalisation de parkings avions et d'équipements spécifiques, la mise en conformité réglementaire de la plateforme ainsi que le raccordement viaire entre des aires de stationnements d'aéronefs.

Placé en 2nde position derrière Cannes en terme de vols privés d'affaires au niveau régional, l'aéroport est doté du Technopôle Pégase, une ZAE d'une surface de 16,5 ha qui recense aujourd'hui plus de cinquante TPE et PME du secteur tertiaire et de la filière aéronautique, générant plus de 400 emplois directs.

En 2019, des aménagements paysagers et VRD ont été réalisés dans la partie nord de la pépinière afin de finaliser l'ensemble fonctionnel de la zone d'activité. La commercialisation de ces terrains rendus constructibles est assurée par la direction de l'aéroport. Parmi les autres opérations livrées, figurent la réhabilitation de bâtiments aéronautiques existants (bureaux administratifs et locaux du personnel), la construction d'un hangar de 130 m² à l'arrière de la tour de contrôle destiné à stocker le matériel de piste, ainsi que l'aménagement de parkings et circulations extérieures desservant l'aérogare.

AÉROPORT AVIGNON - PROVENCE / Aménagement à Montfavet (84)



BÂTISSEUR D'AVENIR SUR LE TERRITOIRE

29 Boulevard Charles Nédelec - 13331 Marseille Cedex 03 - Tél : 04 91 14 36 00

www.arearegionsud.com