

WOODWORKS®

Marquesinas de Realce



Woodworks Marquesinas en Color Maple bajo pedido.

Tablones durables de acero con gancho con ranura de 1/8" y accesibilidad desde arriba.

ATRIBUTOS PRINCIPALES DE SELECCIÓN

- Define espacios con la calidez de la madera natural
- Herramientas de montaje oculto para una visual limpia por arriba y abajo.
- Ajustable a alturas y ángulos especiales.
- Banda de Enchapado perimetral para calidad superior
- Contenido reciclado 92%
- Resistencia al fuego, Clase A
- Chapa de Madera personalizada disponible para coordinar con la carpintería y otros acabados de interiores. Disponibilidad de diferentes tamaños de paneles bajo pedido. Contacte a Architectural Specialties al 1 877 ARMSTRONG, opción 1-1-4

APLICACIONES TÍPICAS

- Salud
- Oficinas
- Educación
- Hospitalidad
- Tiendas
- Áreas de estructura abierta

SELECCIÓN DE ACABADO

Debido a limitaciones de imprenta, los colores pueden variar al producto actual.

Variaciones Naturales

(Acabados de Madera reales)



Maple (NMP)

Light Cherry (NLC)

Dark Cherry (NDC)

Bamboo

(Rápidamente renovable)



Patina (BAP)

Native* (BAN)

* Debido al potencial de variación de color entre paneles es posible que se apliquen cantidades mínimas de compra y los tiempos de entrega sean más largos.

Acabados Especiales bajo pedido

Estas son representaciones de algunas de los acabados bajo pedido especial que hemos usado en proyectos recientes. Acabados adicionales bajo pedido y opciones de mejora continua también disponibles en Woodworks Canopies.



Custom Red Oak Rift

Custom African Mahogany Quartered

Custom Anigre Quartered Figured

Custom Cherry Quartered

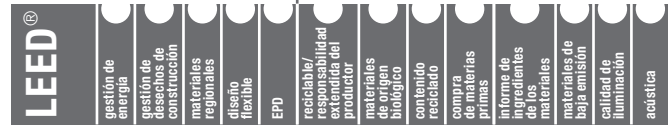
Custom Sapele Quartered

Debido a las dimensiones no estándar, los acabados y características de rendimiento para los sistemas Woodworks Custom (A Medida), porfavor visite nuestra página de internet armstrong.com/woodworks o llame su representante Armstrong.

WOODWORKS®

Marquesinas de Realce

92% DE CONTENIDO RECICLADO



COMPONENTES DEL KIT

1. Canopy (Marquesinas de Realce) pre-curvada
2. Suspension Hardware and 8' cables (4 cables per panel)

VISUAL SELECTION

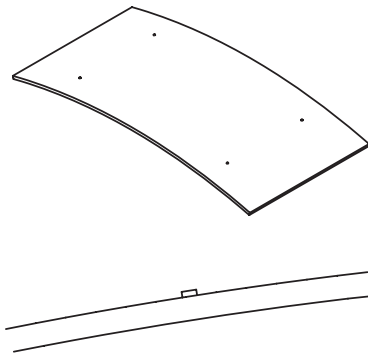
Número de Artículo*	Forma	Dimensiones	PERFORMANCE Clasificación de Fuego
WOODWORKS Canopies			
5918W1_____	Colina	72 x 36 x 3/4"	Clase A
5921W1_____		96 x 48 x 3/4"	
5919W1_____	Valle	72 x 36 x 3/4"	Class A
5921W1_____		96 x 48 x 3/4"	

* Cuando especifique o al ordenar, incluya el sufijo de tres dígitos apropiado (Ej: 5918W1NDC) con el número de artículo.
Nota: para detalles de artículos personalizados, contacte al equipo de Architectural Specialties al 1 877 ARMSTRONG y seleccione la opción 1-1-4.

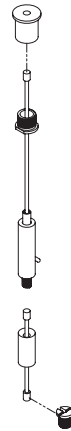
ACCESORIOS

Número de Artículo*	Descripción
7006	Kit de Escudete - Utilizado al colgante la marquesina de realce abajo de un plafón existente. Se necesitan 2 Kits por marquesina.
5947	Alambre de Suspensión para marquesinas WoodWorks (4 cables por bolsa)

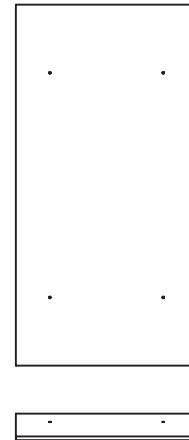
Vista en Perspectiva:



Herramienta de Suspensión:



Vista de Planta y Elevación:



DATOS FÍSICOS

Material
Tablón de Madera retardante al fuego con acabados cortadas en su superficie.

Arco del Panel
Valle o Colina - 12 de Radio

Acabado de la Superficie
Cubierta clara o color satinado

Resistencia al Fuego
Características de resistencia al fuego ASTM E 84. Certificado HPVA con programa auditado por ASTM E84. Índice de propagación de la llama de 25 o menos. Columna de Humo de 50 o inferior (Etiqueta UL).

Clasificación ASTM E1264
Compuesto - Clase A

Garantía
Un (1) año de garantía limitada. Detalles: armstrong.com/garantia

Peso
12.2 Kg/m²

Consideraciones de Aplicación
Puede haber variaciones entre paneles debido a las características naturales de la madera y su granulado. Es muy importante que los paneles WoodWorks se aclimaten antes de su instalación. Se debe mantener una Humedad Relativa de entre 25 y 55% y temperaturas entre 50 y 86F.

Consideraciones de Instalación
Las Marquesinas de Realce Woodworks requieren a dos personas para instalar y manipular el panel de una forma segura. Ver las instrucciones de instalación en la página de internet para detalles.

Consideraciones de Diseño
Woodworks Canopies no han sido aprobados para aplicaciones exteriores. Los cables de colgante para Woodworks Canopies no deben de colgarse de ningún sistema de suspensión de algún plafón comercial. La marquesina no debe de utilizarse para soportar ningún otro material.

Las marquesinas Woodworks, así como cualquier otro elemento arquitectónico ubicado en el plano del Plafón (cieo raso) pueden obstruir o interferir con el sistema de rociadores y distribución de agua existente o planeado; posiblemente atrasando la activación de los rociadores o el sistema de detección de fuego. Se aconseja a los Diseñadores e instaladores consultar a un ingeniero de protección contra fuego, NFPA 13, y guiarse en los códigos locales sobre la correcta técnica de instalación en lugares donde se encuentren detectores de supresión de fuego.

Instalación Sísmica
Esos sistemas han sido diseñados y probados para cumplir con los requisitos para aplicaciones de diseño sísmicos de categoría D, E y F.

Sistema de Suspensión
Herramientas y cables de 8' incluidos en el kit.

armstrong-latam.com
(busca: woodworks canopies)

BPCS-4057M-716

LEED® es una marca comercial registrada del Consejo de la Construcción Ecológica de Estados Unidos. Todas las demás marcas registradas utilizadas en este documento son propiedad de AWI Licensing LLC o de sus empresas afiliadas. © 2016 AWI Licensing LLC Impreso en Estados Unidos de América.

Armstrong®
CEILING SOLUTIONS