

Industrietaugliche Kurzhubtastaturen



Industrie-Kurzhubtastaturen in Gehäuse-Version



TKS-105a-KGEH
(Kunststoffgehäuse)

Neu: TKS-105a-MGEH
(Edelstahlgehäuse)

Das ist die anerkannte Tastaturbaureihe, die für Ihre ganz individuellen Bedürfnisse entwickelt worden ist. Sie basiert auf hochwertigsten elektromechanischen Kurzhubtasten und bietet ein exzellentes, taktiles Schaltgefühl und eine lange Lebensdauer. Die geschlossene Oberfläche ist resistent gegen Wasser, Staub und weitere in der Industrie vorkommende Substanzen. Sie haben die Möglichkeit, aus einer Vielzahl von Versionen auszuwählen und Ihre spezielle Eingabeinheit zu finden.

Ihnen stehen Kunststoff- und Edelstahlgehäusevarianten und drei Frontplattenvarianten zur Auswahl. Neben den MF2-Standard-Layouts sind ebenfalls platzsparende Ausführungen erhältlich. Alle unterschiedlichen Bauformen erhalten Sie auch mit integriertem Trackball oder Touchpad als Mauszeigergerät. Als Ergänzung zu dieser Baureihe gestatten wir uns, auf die 19"-Schubladenversionen hinzuweisen. Gerne sehen wir auch Ihrer Anfrage mit modifizierten Frontplatten oder weiteren Ländervarianten entgegen.

TKS-105a-KGEH / TKS-105a-MGEH

Industrie-Tastatur in Gehäuseausführung

- MGEH-Version mit robustem und hygienischem Edelstahlgehäuse
- Deutsches oder US-amerikanisches Layout
- Andere Länderlayouts auf Anfrage lieferbar
- Kundenspezifische Farbänderungen auf Anfrage
- Das gewohnte Layout einer Schreibtisch-Tastatur
- Tastenrandprägung für hervorragende, ergonomische Fingerführung

Kat.-Nr.	Produktbezeichnung	
KS07210	TKS-105a-KGEH-PS/2-GER	Kunststoffgeh.; PS/2; dt. Layout
KS07211	TKS-105a-KGEH-PS/2-US	Kunststoffgeh.; PS/2; US-Layout
KS09450	TKS-105a-KGEH-USB-GER	Kunststoffgeh.; USB; dt. Layout
KS09451	TKS-105a-KGEH-USB-US	Kunststoffgeh.; USB; US-Layout
KS14013	TKS-105a-MGEH-PS/2-GER	Edelstahlgeh.; PS/2; dt. Layout
KS14014	TKS-105a-MGEH-PS/2-US	Edelstahlgeh.; PS/2; US-Layout
KS14015	TKS-105a-MGEH-USB-GER	Edelstahlgeh.; USB; dt. Layout
KS14016	TKS-105a-MGEH-USB-US	Edelstahlgeh.; USB; US-Layout

Technische Daten:

Tastenzahl:	105
Tastentechnologie:	Kurzhubtasten
Schaltkraft/-weg:	2,6 N / 0,3 mm
Lebensdauer:	3 Mio. Betätigungen
Schutzgrad:	IP65
Bauform:	Auftisch
Schnittstellen:	PS/2; USB
Abmessungen:	-KGEH 480 x 182 x 34 mm
	-MGEH 505 x 198 x 35 mm
Abmessungen mit Trackball:	-KGEH 480 x 182 x 43 mm
	-MGEH 505 x 198 x 45 mm
Abmessungen mit Touchpad:	-KGEH 480 x 182 x 34 mm
	-MGEH 505 x 198 x 35 mm
Betriebstemperatur:	-40 °C bis 90 °C
Material Gehäuse:	-KGEH Kunststoff
	-MGEH Edelstahl



TKS-105a-TB38-KGEH

TKS-105a-TB38-MGEH

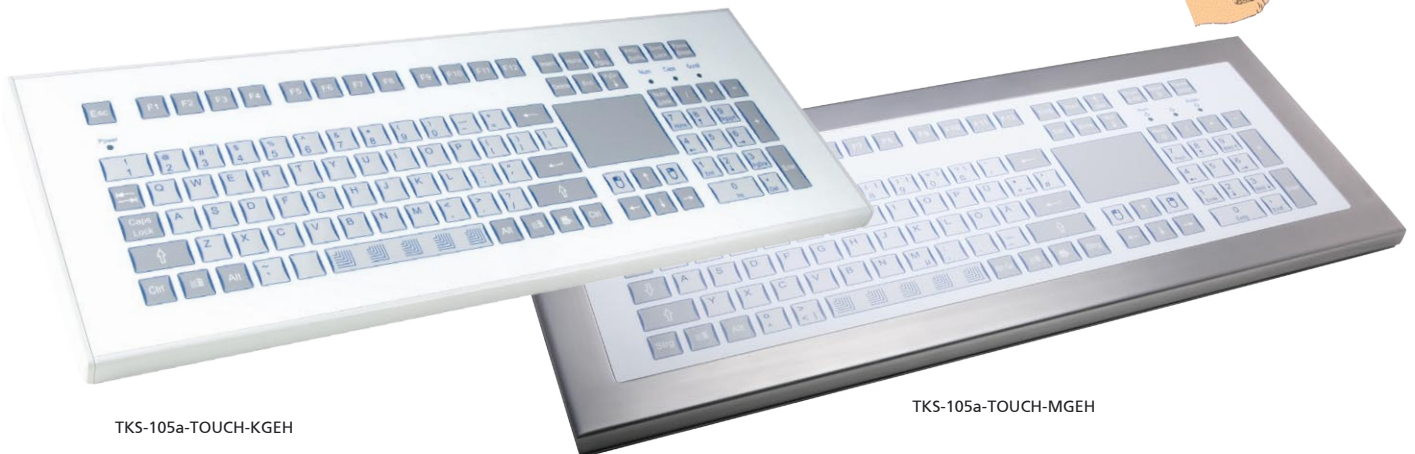


Technische Daten Trackball:		<input type="checkbox"/>	<input type="checkbox"/>	<input type="checkbox"/>	<input type="checkbox"/>
Balldurchmesser:	38 mm				
Betätigungskraft:	50 g				
Lebensdauer:	> 6 Mio. Betätigungszyklen				
Kompatibilität:	Microsoft® Mouse				
Schutzgrad:	IP65 statisch; IP54 dynamisch				
Schnittstellen:	PS/2; USB				

Kat.-Nr.	Produktbezeichnung	<input type="checkbox"/>	<input type="checkbox"/>	<input type="checkbox"/>	<input type="checkbox"/>
KS08270	TKS-105a-TB38-KGEH-PS/2-GER	Kunststoffgeh.; PS/2; dt.			
KS08271	TKS-105a-TB38-KGEH-PS/2-US	Kunststoffgeh.; PS/2; US			
KS09452	TKS-105a-TB38-KGEH-USB-GER	Kunststoffgeh.; USB; dt.			
KS09453	TKS-105a-TB38-KGEH-USB-US	Kunststoffgeh.; USB; US			
KS14017	TKS-105a-TB38-MGEH-PS/2-GER	Metallgehäuse; PS/2; dt.			
KS14018	TKS-105a-TB38-MGEH-PS/2-US	Metallgehäuse; PS/2; US			
KS14019	TKS-105a-TB38-MGEH-USB-GER	Metallgehäuse; USB; dt.			
KS14020	TKS-105a-TB38-MGEH-USB-US	Metallgehäuse; USB; US			

TKS-105a-TB38-KGEH / TKS-105a-TB38-MGEH
Industrie-Tastatur in Gehäuseausführung mit integriertem Trackball

- Integrierter 38 mm Trackball
- Mit PS/2- oder USB-Schnittstelle
- USB-Version mit nur einer gemeinsamen Schnittstelle für Tastatur und Trackball
- Deutsches oder US-amerikanisches Layout
- Andere Länderlayouts auf Anfrage
- Kundenspezifische Farbänderungen auf Anfrage
- VESA-kompatible Befestigungspunkte auf Anfrage realisierbar



TKS-105a-TOUCH-KGEH

TKS-105a-TOUCH-MGEH



Technische Daten Touchpad:		<input type="checkbox"/>	<input type="checkbox"/>	<input type="checkbox"/>	<input type="checkbox"/>
Wirkprinzip:	kapazitiv				
Auflösung:	40 Pkt. / mm				
Kompatibilität:	Microsoft Mouse®				
Schnittstellen:	PS/2; USB				

Kat.-Nr.	Produktbezeichnung	<input type="checkbox"/>	<input type="checkbox"/>	<input type="checkbox"/>	<input type="checkbox"/>
KS07215	TKS-105a-TOUCH-KGEH-PS/2-GER	Kunststoffgeh.; PS/2; dt.			
KS07216	TKS-105a-TOUCH-KGEH-PS/2-US	Kunststoffgeh.; PS/2; US			
KS09454	TKS-105a-TOUCH-KGEH-USB-GER	Kunststoffgeh.; USB; dt.			
KS09455	TKS-105a-TOUCH-KGEH-USB-US	Kunststoffgeh.; USB; US			
KS14021	TKS-105a-TOUCH-MGEH-PS/2-GER	Edelstahlgeh.; PS/2; dt.			
KS14022	TKS-105a-TOUCH-MGEH-PS/2-US	Edelstahlgeh.; PS/2; US			
KS14023	TKS-105a-TOUCH-MGEH-USB-GER	Edelstahlgeh.; USB; dt.			
KS14024	TKS-105a-TOUCH-MGEH-USB-US	Edelstahlgeh.; USB; US			

TKS-105a-TOUCH-KGEH / TKS-105a-TOUCH-MGEH
Industrie-Tastatur in Gehäuseausführung mit Touchpad

- Kapazitives Touchpad integriert
- USB-Version mit nur einer gemeinsamen Schnittstelle für Tastatur und Touchpad
- PS/2-Version mit Hybridkabel (ein Kabelausgang an Tastatur, zwei PS/2-Stecker)
- Deutsches oder US-amerikanisches Layout
- Andere Länderlayouts auf Anfrage
- Kundenspezifische Farbänderungen auf Anfrage



NEU: Industrie-Kurzhubtastaturen mit umlaufendem Rand zum Schutz der Folienkante



TKS-105b-MODUL



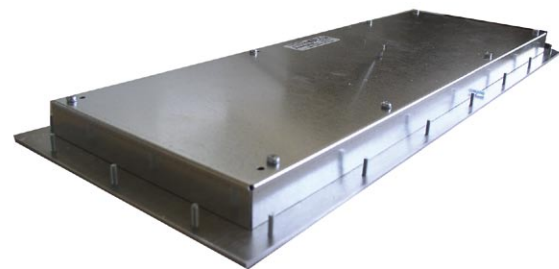
Ideal zum Einbau in Ihre eigenen Geräte sind diese Modul-Versionen geeignet. Die Montage mit den Gewinde-Befestigungsbolzen auf der Rückseite und die Notwendigkeit von nur einem Ausschnitt in der Montagefläche macht die Integration dieser Tastaturen

sehr einfach. Zusätzlich besitzen die Tastaturen einen umlaufendem Rand zum Schutz der Tastaturfolie und Sie können zwischen Varianten mit oder ohne integriertem Mauszeigergerät wählen.

TKS-105b-MODUL

Industrie-Tastatur in Frontpanel-Einbauversion mit Gewindebolzen

- Einfacher Einbau durch rückseitige Gewindebolzen
- Hervorragender Schutz der Folienkante
- Rückseitige Metall-Abdeckung (IP20)
- Staub- und wassergeschützt IP65 (frontseitig)
- Deutsches und US-amerikanisches Layout
- Andere Länderversionen auf Anfrage
- Auch als explosionsgeschützte Version erhältlich (s. Seite 26)
- Gewohntes Layout der normalen Computertastatur
- Bestes taktiles Schaltgefühl durch Tastenrandprägung



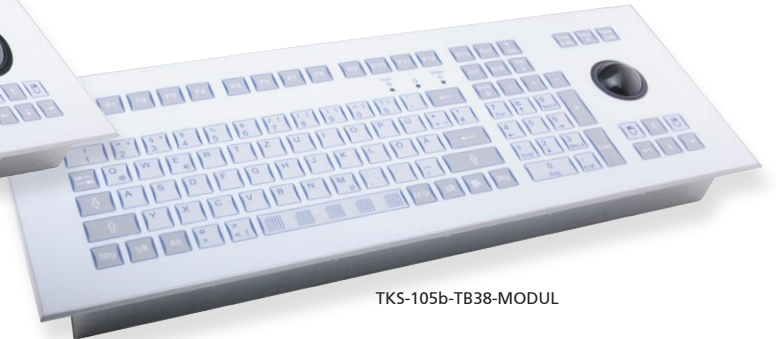
Rückseitige Metall-Abdeckung der MODUL-Versionen

Kat.-Nr.	Produktbezeichnung	
KS13020	TKS-105b-MODUL-PS/2-GER	PS/2; deutsches Layout
KS13021	TKS-105b-MODUL-PS/2-US	PS/2; US-Layout
KS13022	TKS-105b-MODUL-USB-GER	USB; deutsches Layout
KS13023	TKS-105b-MODUL-USB-US	USB; US-Layout

Technische Daten:		<input type="checkbox"/>	<input type="checkbox"/>	<input type="checkbox"/>	<input type="checkbox"/>
Tastenzahl:	105				
Tastentechnologie:	Kurzhubtasten				
Schaltkraft/ -weg:	2,6 N / 0,3 mm				
Lebensdauer:	3 Mio. Betätigungen				
Schutzgrad:	IP65 (frontseitig)				
Bauform:	Fronteinbau				
Schnittstellen:	PS/2; USB				
Abmessungen:	-MODUL-	482,6 x 177,8 x 23 (20) mm			
	-TB38-MODUL-	482,6 x 177,8 x 54 (40) mm			
	-TB50o-MODUL-	482,6 x 177,8 x 54 (45) mm			
	-TOUCH-MODUL-	482,6 x 177,8 x 23 (20) mm			
Betriebstemperatur:	-40 °C bis 90 °C				
Material Frontplatte:	Aluminium				



TKS-105b-TB50oF80-MODUL



TKS-105b-TB38-MODUL

TKS-105b-TB38/TB50oF80-MODUL

Industrie-Tastatur in Modul-Frontplatte mit integriertem Trackball

- Integrierter 38 mm oder 50 mm Trackball
- 50 mm Trackball mit optischer Abtastung und Schutzgrad IP68
- USB-Version mit einer gemeinsamen Schnittstelle; PS/2-Version mit Hybridkabel

- Auch als explosionsgeschützte Version erhältlich (siehe Seite 27)
- Rückseitige Metallabdeckung (IP20)
- Mit umlaufendem Rand zum Schutz der Tastaturfolie (Detail s. Seite 10)

Technische Daten Trackball:		
Balldurchmesser:	38 mm	50 mm
Betätigungskraft:	50 g	80 g
Lebensdauer:	> 6 Mio. Ball-Umdrehungen	
Kompatibilität:	Microsoft Mouse ®	
Schutzgrad:	IP65 statisch	IP68
Schnittstelle:	PS/2; USB	

Kat.-Nr.	Produktbezeichnung	
KS13025	TKS-105b-TB38-MODUL-PS/2-GER	38er Trackb.; PS/2; dt.
KS13026	TKS-105b-TB38-MODUL-PS/2-US	38er Trackb.; PS/2; US
KS13027	TKS-105b-TB38-MODUL-USB-GER	38er Trackb.; USB; dt.
KS13028	TKS-105b-TB38-MODUL-USB-US	38er Trackb.; USB; US
KS14005	TKS-105b-TB50oF80-MODUL-PS/2-GER	50er Trackb.; PS/2; dt.
KS14006	TKS-105b-TB50oF80-MODUL-PS/2-US	50er Trackb.; PS/2; US
KS14007	TKS-105b-TB50oF80-MODUL-USB-GER	50er Trackb.; USB; dt.
KS14008	TKS-105b-TB50oF80-MODUL-USB-US	50er Trackb.; USB; US



TKS-105b-TOUCH-MODUL



TKS-105b-TOUCH-MODUL

Industrie-Tastatur in Modul-Frontplatte mit integriertem Touchpad

- Integriertes kapazitives Touchpad als Mausersatz
- Andere Schnittstellen auf Anfrage
- Auch als explosionsgeschützte Version erhältlich (s. Seite 27)

- USB-Version mit einer gemeinsamen Schnittstelle; PS/2-Version mit Hybridkabel
- Rückseitige Metallabdeckung (IP20)
- Mit umlaufendem Rand zum Schutz der Tastaturfolie

Technische Daten Touchpad:	
Wirkprinzip:	kapazitiv
Auflösung:	40 Pkt / mm
Kompatibilität:	Microsoft Mouse ®
Schnittstelle:	PS/2; USB

Kat.-Nr.	Produktbezeichnung	
KS13030	TKS-105b-TOUCH-MODUL-PS/2-GER	PS/2; deutsches Layout
KS13031	TKS-105b-TOUCH-MODUL-PS/2-US	PS/2; US-Layout
KS13032	TKS-105b-TOUCH-MODUL-USB-GER	USB; deutsches Layout
KS13033	TKS-105b-TOUCH-MODUL-USB-US	USB; US-Layout



Industrie-Kurzhubtastaturen in Frontpanel-Einbau-Version mit rückseitigen Gewindebolzen



TKS-105a-MODUL

Ideal zum Einbau in Ihre eigenen Geräte sind diese Modul-Versionen geeignet. Die Montage mit den Gewinde-Befestigungsbolzen auf der Rückseite und die Notwendigkeit von nur einem Ausschnitt in der Montagefläche macht die Integration dieser Tastaturen

sehr einfach. Zusätzlich können Sie zwischen Varianten mit oder ohne integriertem Mauszeigergerät wählen.

TKS-105a-MODUL

Industrie-Tastatur in Frontpanel-Einbauversion mit Gewindebolzen

- Einfacher Einbau durch rückseitige Gewindebolzen
- Rückseitige Metall-Abdeckung (IP20)
- Staub- und wassergeschützt IP65 (frontseitig)
- Deutsches und US-amerikanisches Layout
- Andere Länderversionen auf Anfrage
- Auch als explosionsgeschützte Version erhältlich (s. Seite 26)
- Gewohntes Layout der normalen Computertastatur
- Bestes taktiles Schaltgefühl durch Tastenrandprägung



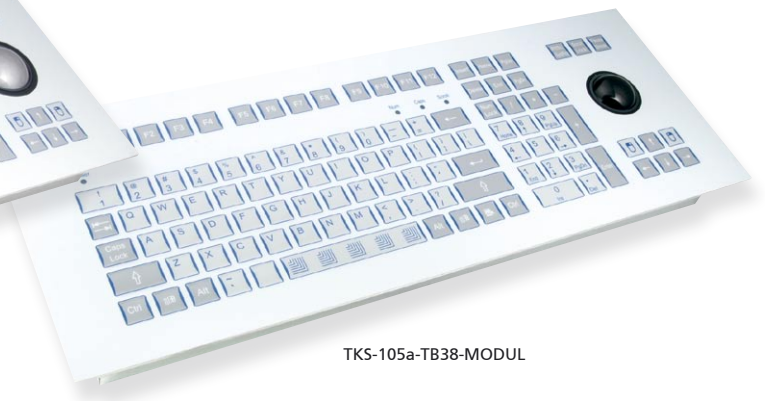
Rückseitige Metall-Abdeckung der MODUL-Versionen

Kat.-Nr.	Produktbezeichnung	<input type="checkbox"/>	<input type="checkbox"/>	<input type="checkbox"/>	<input type="checkbox"/>
KS07240	TKS-105a-MODUL-PS/2-GER				PS/2; deutsches Layout
KS07241	TKS-105a-MODUL-PS/2-US				PS/2; US-Layout
KS09489	TKS-105a-MODUL-USB-GER				USB; deutsches Layout
KS09490	TKS-105a-MODUL-USB-US				USB; US-Layout

Technische Daten:		<input type="checkbox"/>	<input type="checkbox"/>	<input type="checkbox"/>	<input type="checkbox"/>
Tastenzahl:		105			
Tastentechnologie:		Kurzhubtasten			
Schaltkraft/ -weg:		2,6 N / 0,3 mm			
Lebensdauer:		3 Mio. Betätigungen			
Schutzgrad:		IP65 (frontseitig)			
Bauform:		Fronteinbau			
Schnittstellen:		PS/2; USB			
Abmessungen:	-MODUL-	482,6 x 177,8 x 23 (20) mm			
	-TB38-MODUL-	482,6 x 177,8 x 48 (40) mm			
	-TB50o-MODUL-	482,6 x 177,8 x 48 (45) mm			
	-TOUCH-MODUL-	482,6 x 177,8 x 23 (20) mm			
Betriebstemperatur:		-40 °C bis 90 °C			
Material Frontplatte:		Aluminium			



TKS-105a-TB50oF80-MODUL



TKS-105a-TB38-MODUL

TKS-105a-TB38/TB50oF80-MODUL

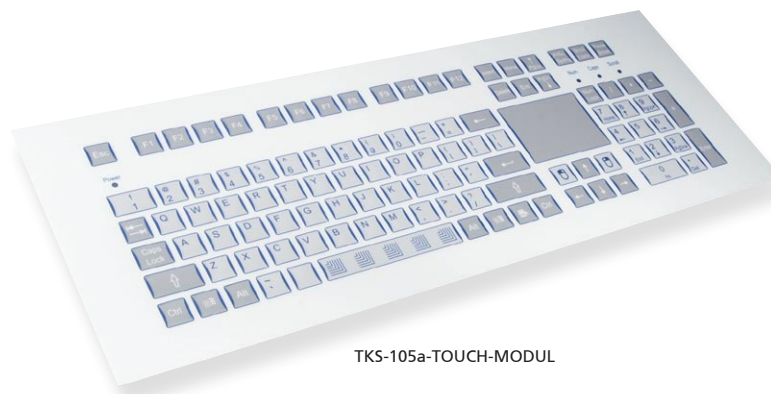
Industrie-Tastatur in Modul-Frontplatte mit integriertem Trackball

- Integrierter 38 mm oder 50 mm Trackball
- 50 mm Trackball mit optischer Abtastung und Schutzgrad IP68
- USB-Version mit einer gemeinsamen Schnittstelle; PS/2-Version mit Hybridkabel

- Auch als explosionsgeschützte Version erhältlich (siehe Seite 27)
- Rückseitige Metallabdeckung (IP20)

Technische Daten Trackball:		
Balldurchmesser:	38 mm	50 mm
Betätigungskraft:	50 g	80 g
Lebensdauer:	> 6 Mio. Ball-Umdrehungen	
Kompatibilität:	Microsoft Mouse ®	
Schutzgrad:	IP65 statisch	IP68
Schnittstelle:	PS/2; USB	

Kat.-Nr.	Produktbezeichnung	
KS08306	TKS-105a-TB38-MODUL-PS/2-GER	38er Trackb.; PS/2; dt.
KS08308	TKS-105a-TB38-MODUL-PS/2-US	38er Trackb.; PS/2; US
KS09497	TKS-105a-TB38-MODUL-USB-GER	38er Trackb.; USB; dt.
KS09498	TKS-105a-TB38-MODUL-USB-US	38er Trackb.; USB; US
KS01200	TKS-105a-TB50oF80-MODUL-PS/2-GER	50er Trackb.; PS/2; dt.
KS01201	TKS-105a-TB50oF80-MODUL-PS/2-US	50er Trackb.; PS/2; US
KS01202	TKS-105a-TB50oF80-MODUL-USB-GER	50er Trackb.; USB; dt.
KS01203	TKS-105a-TB50oF80-MODUL-USB-US	50er Trackb.; USB; US



TKS-105a-TOUCH-MODUL

TKS-105a-TOUCH-MODUL

Industrie-Tastatur in Modul-Frontplatte mit integriertem Touchpad

- Integriertes kapazitives Touchpad als Mausersatz
- Andere Schnittstellen auf Anfrage
- Auch als explosionsgeschützte Version erhältlich (s. Seite 27)

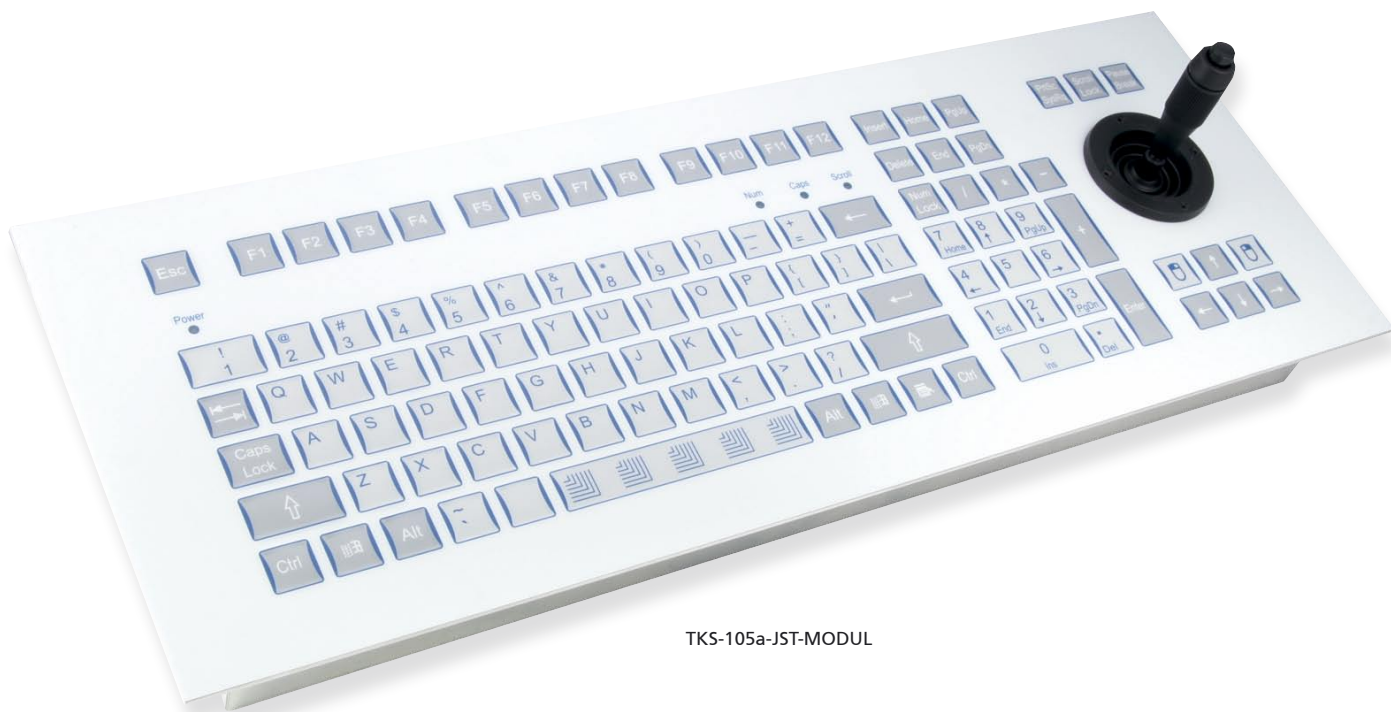
- USB-Version mit einer gemeinsamen Schnittstelle; PS/2-Version mit Hybridkabel
- Rückseitige Metallabdeckung (IP20)

Technische Daten Touchpad:	
Wirkprinzip:	kapazitiv
Auflösung:	40 Pkt / mm
Kompatibilität:	Microsoft Mouse ®
Schnittstelle:	PS/2; USB

Kat.-Nr.	Produktbezeichnung	
KS07245	TKS-105a-TOUCH-MODUL-PS/2-GER	PS/2; deutsches Layout
KS07246	TKS-105a-TOUCH-MODUL-PS/2-US	PS/2; US-Layout
KS09501	TKS-105a-TOUCH-MODUL-USB-GER	USB; deutsches Layout
KS09502	TKS-105a-TOUCH-MODUL-USB-US	USB; US-Layout



Industrie-Kurzhubtastaturen mit integriertem Joystick in Frontpanel-Einbau-Version



TKS-105a-JST-MODUL

TKS-105a-JST-MODUL

Industrie-Tastatur in Modul-Frontplatte mit integriertem potenziometrischen Joystick

- Integrierter Industriejoystick mit 76mm Stick
- Komplette Front dicht gemäß IP65
- Präzise Navigation durch angenehm großen Bedienehebel
- Ergonomisch günstige Anordnung der Bedienelemente
- Linke Maustaste zusätzlich in Steuerknüppel integriert
- Mit USB-Schnittstelle verfügbar
- Andere Schnittstellen auf Anfrage

Technische Daten Tastatur:		<input type="checkbox"/>	<input type="checkbox"/>	<input type="checkbox"/>	<input type="checkbox"/>
Tastenzahl:	105				
Tastentechnologie:	Kurzhubtasten				
Schaltkraft/ -weg:	2,6 N / 0,3 mm				
Lebensdauer:	3 Mio. Betätigungen				
Schutzgrad:	IP65 (frontseitig)				
Bauform:	Fronteinbau				
Schnittstellen:	USB				
Abmessungen:	482,6 x 177,8 x 52 mm (Höhe ohne Stick) (Einbautiefe 45 mm)				
Betriebstemperatur:	-40 °C bis 90 °C				
Material Frontplatte:	Aluminium				

Technische Daten Joystick:		<input type="checkbox"/>	<input type="checkbox"/>	<input type="checkbox"/>	<input type="checkbox"/>
Knüppellänge:	76 mm				
Betätigungskraft:	<60 mN				
Auslenkung:	± 27°				
Lebensdauer:	1 Mio. Betätigungen				
Schutzgrad:	IP65 (frontseitig)				
Schnittstelle:	USB				

Kat.-Nr.	Produktbezeichnung	<input type="checkbox"/>	<input type="checkbox"/>	<input type="checkbox"/>	<input type="checkbox"/>
KS02022	TKS-105a-JST-MODUL-USB-GER				USB; deutsches Layout
KS02023	TKS-105a-JST-MODUL-USB-US				USB; US-Layout



Kompakte Industrie-Kurzhubtastaturen in Frontpanel-Einbau-Version

Zur Ergänzung unserer bekannten TKS-105a-MODUL bieten wir Ihnen diese beiden Kompaktvarianten. Sie bieten das bekannte MFII-Layout. Ihre reduzierten Außenmaße prädestinieren sie in besonderer Weise für Anwendungen mit engen Platzverhältnissen. Die TKS-094a-Modul ist eine der kompaktesten Kurzhubtastaturen weltweit. Mittels rückseitiger Gewindebolzen sind sie mit geringem Aufwand in Ihre Systeme zu integrieren.



TKS-105a-MODUL-K

TKS-105a-MODUL-K

Industrietastatur in Kompakt-Modul-Frontplatte mit Gewindebolzen

- Gegenüber TKS-105a-MODUL reduzierte Frontplattenabmessungen von nur 460 mm Breite
- Sehr gute Eignung für alle professionellen Anwendungen
- Weitere Merkmale wie TKS-105a-MODUL (s. Seite 12)

Kat.-Nr.	Produktbezeichnung	<input type="checkbox"/>	<input type="checkbox"/>	<input type="checkbox"/>	<input type="checkbox"/>
KS08249	TKS-105a-MODUL-K-PS/2-GER	PS/2; deutsches Layout			
KS08253	TKS-105a-MODUL-K-PS/2-US	PS/2; US-Layout			
KS02040	TKS-105a-MODUL-K-USB-GER	USB; deutsches Layout			
KS02042	TKS-105a-MODUL-K-USB-US	USB; US Layout			

Technische Daten:

Tastenzahl:	105	<input type="checkbox"/>	<input type="checkbox"/>	<input type="checkbox"/>	<input type="checkbox"/>
Tastentechnologie:	Kurzhubtasten				
Schaltkraft/-weg:	2,6 N / 0,3 mm				
Lebensdauer:	3 Mio. Betätigungen				
Schutzgrad:	IP65 (frontseitig)				
Schnittstelle:	PS/2; USB				
Abmessungen:	460 x 165 x 23 mm				
Betriebstemperatur:	-40 °C bis 90 °C				
Material Frontplatte:	Aluminium				

TKS-094a-MODUL

Kompakte Industrietastatur in Modul-Frontplatte mit Gewindebolzen

- Eine der kompaktesten Kurzhubtastaturen weltweit
- Spezielle Eignung für Anwendungen mit begrenzten Platzverhältnissen (nur 343 mm breit)
- Rückseitige Metall-Abdeckung (IP20)
- Staub- und wassergeschützt IP65 (frontseitig)
- Deutsches und US-amerikanisches Layout
- Andere Länderversionen auf Anfrage erhältlich



TKS-094a-MODUL

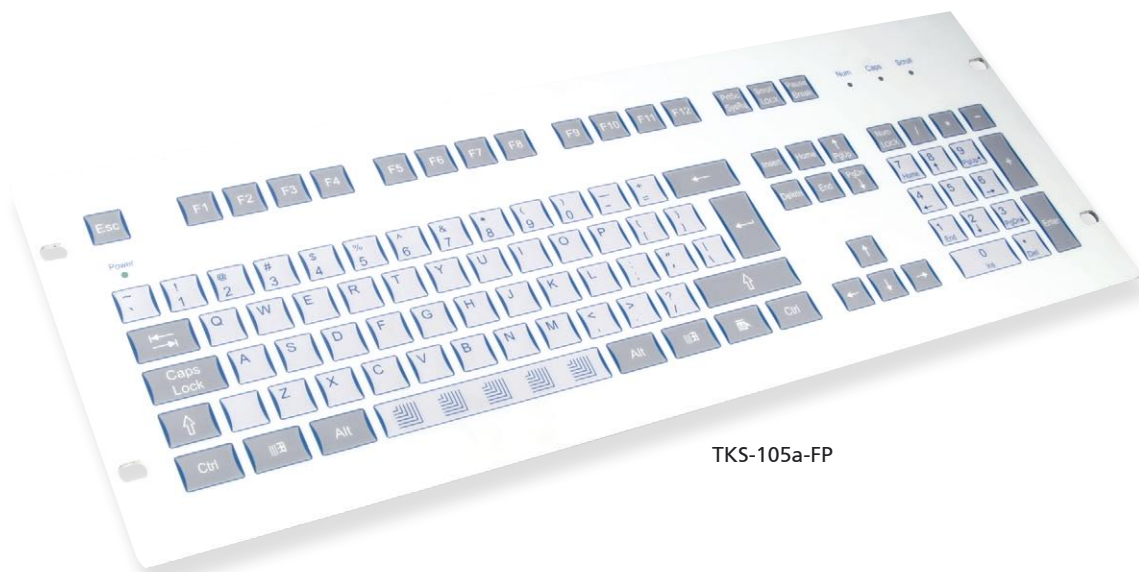
Kat.-Nr.	Produktbezeichnung	<input type="checkbox"/>	<input type="checkbox"/>	<input type="checkbox"/>	<input type="checkbox"/>
KS02050	TKS-094a-MODUL-PS/2-GER	PS/2; deutsches Layout			
KS02051	TKS-094a-MODUL-PS/2-US	PS/2; US-Layout			
KS02052	TKS-094a-MODUL-USB-GER	USB; deutsches Layout			
KS02053	TKS-094a-MODUL-USB-US	USB; US Layout			

Technische Daten:

Tastenzahl:	94	<input type="checkbox"/>	<input type="checkbox"/>	<input type="checkbox"/>	<input type="checkbox"/>
Tastentechnologie:	Kurzhubtasten				
Schaltkraft/ -weg:	2,6 N / 0,3 mm				
Lebensdauer:	3 Mio. Betätigungen				
Schutzgrad:	IP65 (frontseitig)				
Schnittstellen:	PS/2; USB				
Abmessungen:	343 x 162 x 23 mm				
Betriebstemperatur:	-40 °C bis 90 °C				
Material Frontplatte:	Aluminium				



Industrie-Kurzhubtastaturen in 19"-Rack-Einbau-Version



TKS-105a-FP

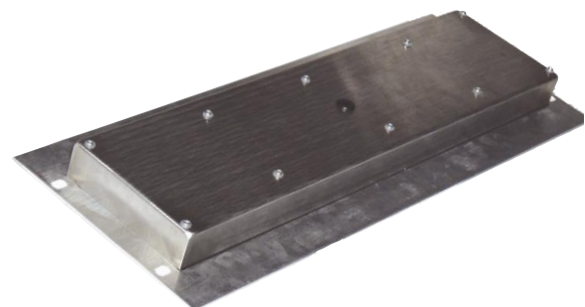
Speziell für die Anwendung in 19"-Schranksystemen stehen Ihnen diese Tastaturen zur Verfügung. Die Frontplatten sind mit den üblichen Befestigungslöchern ausgestattet und besitzen eine Höhe von 4HE.

Für beste Bedienbarkeit der Tastatur ist das Tasten-Layout damit übersichtlich angeordnet. Sie können zwischen Trackball- und Touchpadvarianten oder dem Standard-MF2-Layout ohne integriertem Mausersatzgerät auswählen.

TKS-105a-FP

Industrie-Tastatur in 19"-Frontplatten-Ausführung

- Standard-Tastenabstand von 19 mm
- Einfacher Einbau in 19" Schaltschränke möglich
- Rückseite mit Metall-Abdeckung (IP20)
- Staub- und wassergeschützt (IP65 frontseitig)
- Deutsches oder US-amerikanisches Layout
- Andere Länderversionen auf Anfrage



Rückseitige Metall-Abdeckung

Kat.-Nr.	Produktbezeichnung	
KS07220	TKS-105a-FP-PS/2-GER	PS/2; deutsches Layout
KS07221	TKS-105a-FP-PS/2-US	PS/2; US-Layout
KS09456	TKS-105a-FP-USB-GER	USB; deutsches Layout
KS09457	TKS-105a-FP-USB-US	USB; US-Layout

Technische Daten:		<input type="checkbox"/>	<input type="checkbox"/>	<input type="checkbox"/>	<input type="checkbox"/>
Tastenzahl:		105			
Tastentechnologie:		Kurzhubtasten			
Schaltkraft/-weg:		2,6 N / 0,3 mm			
Lebensdauer:		3 Mio. Betätigungen			
Schutzgrad:		IP65 (frontseitig)			
Bauform:		19"-Rack-Einbau			
Schnittstellen:		PS/2; USB			
Abmessungen:	-TOUCH-FP/-FP-	482,6 x 177,8 x 23 (20) mm (19"; 4 HE)			
	-TB38-	482,6 x 177,8 x 53 (40) mm			
	-TB50-	482,6 x 177,8 x 58 (45) mm			
Betriebstemperatur:		-40 °C bis 90 °C			
Material Frontplatte:		Aluminium			



TKS-105a-TB38-FP

TKS-105a-TB50oF80-FP

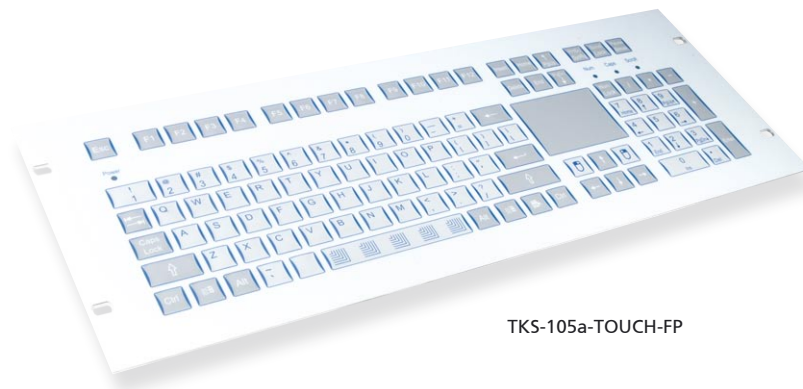
TKS-105a-TB38-FP und TKS-105a-TB50oF80-FP

Industrie-Tastatur in 19"-Frontplatte mit integriertem Trackball

- Integrierter 38 mm oder 50 mm Trackball
- Trackball mit optischer Abtastung und Schutzgrad IP68
- USB-Version mit nur einer gemeinsamen Schnittstelle für Tastatur und Trackball
- PS/2-Version mit Hybridkabel
- Andere Schnittstellen auf Anfrage
- Rückseite mit Metall-Abdeckung (IP20)
- Andere Eigenschaften und Spezifikationen siehe TKS-105a-FP

Technische Daten Trackball:		<input type="checkbox"/>	<input type="checkbox"/>	<input type="checkbox"/>	<input type="checkbox"/>
Balldurchmesser:	38 mm			50 mm	
Betätigungskraft:	50 g			80 g	
Lebensdauer:	> 1 Mio. Ball-Umdrehungen				
Kompatibilität:	Microsoft Mouse ©				
Schutzgrad:	IP65			IP68	
Schnittstelle:	PS/2; USB				

Kat.-Nr.	Produktbezeichnung	<input type="checkbox"/>	<input type="checkbox"/>	<input type="checkbox"/>	<input type="checkbox"/>
KS08302	TKS-105a-TB38-FP-PS/2-GER				38 mm Trackball, PS/2, dt.
KS08304	TKS-105a-TB38-FP-PS/2-US				38 mm Trackball, PS/2, US
KS09469	TKS-105a-TB38-FP-USB-GER				38 mm Trackball, USB, dt.
KS09470	TKS-105a-TB38-FP-USB-US				38 mm Trackball, USB, US
KS01204	TKS-105a-TB50oF80-FP-PS/2-GER				opt. 50 mm Trackb., PS/2, dt.
KS01205	TKS-105a-TB50oF80-FP-PS/2-US				opt. 50 mm Trackb., PS/2, US
KS01206	TKS-105a-TB50oF80-FP-USB-GER				opt. 50 mm Trackb., USB, dt.
KS01207	TKS-105a-TB50oF80-FP-USB-US				opt. 50 mm Trackb., USB, US



TKS-105a-TOUCH-FP

TKS-105a-TOUCH-FP

Industrie-Tastatur in 19"-Frontplatte mit Touchpad

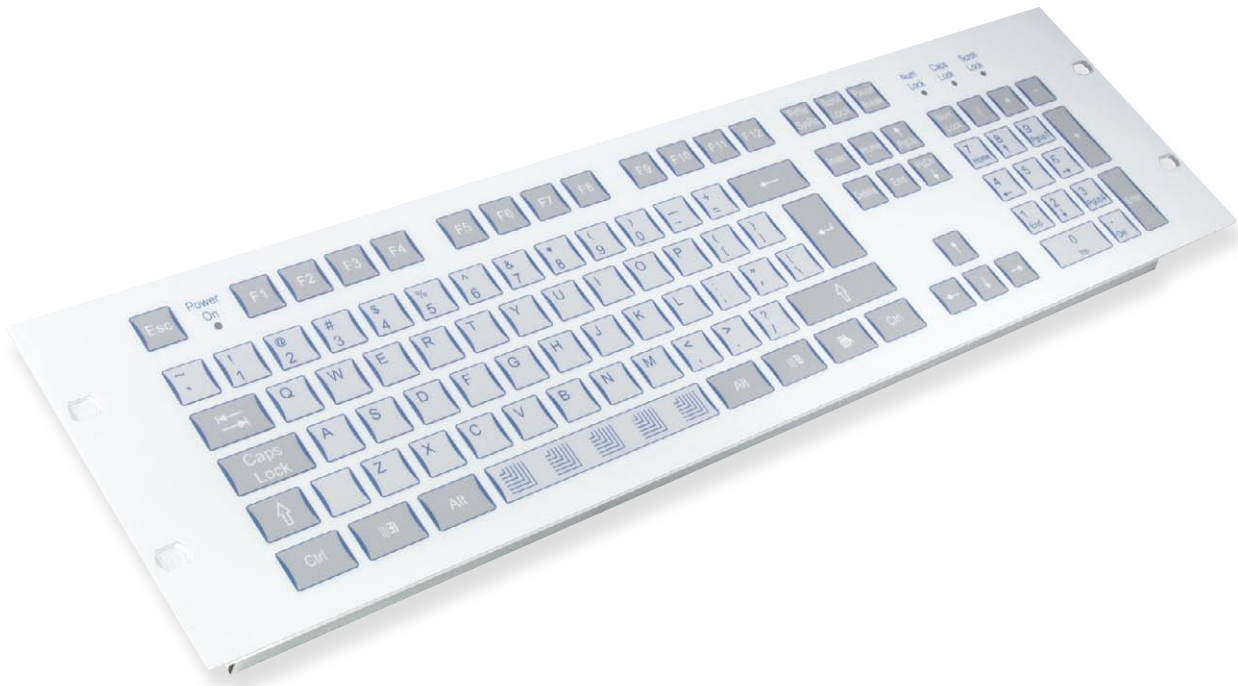
- Kapazitives Touchpad integriert
- Mit PS/2- und USB-Schnittstelle; andere auf Anfrage
- USB-Version mit gemeinsamer Schnittstelle für Tastatur und Touchpad
- PS/2-Version mit Hybridkabel (ein Kabelausgang an Tastatur, zwei PS/2-Stecker)
- Allgemeine Spezifikationen siehe TKS-105a-FP

Technische Daten Touchpad:		<input type="checkbox"/>	<input type="checkbox"/>	<input type="checkbox"/>	<input type="checkbox"/>
Wirkprinzip:	Kapazitiv				
Auflösung:	40 Pkt / mm				
Kompatibilität:	Microsoft Mouse ©				
Schnittstellen:	PS/2; USB				

Kat.-Nr.	Produktbezeichnung	<input type="checkbox"/>	<input type="checkbox"/>	<input type="checkbox"/>	<input type="checkbox"/>
KS07225	TKS-105a-TOUCH-FP-PS/2-GER				PS/2; deutsches Layout
KS07226	TKS-105a-TOUCH-FP-PS/2-US				PS/2; US-Layout
KS09477	TKS-105a-TOUCH-FP-USB-GER				USB; deutsches Layout
KS09478	TKS-105a-TOUCH-FP-USB-US				USB; US-Layout



Industrie-Kurzhubtastaturen in 19"-Rack-Einbau-Version mit nur 3HE Bauhöhe



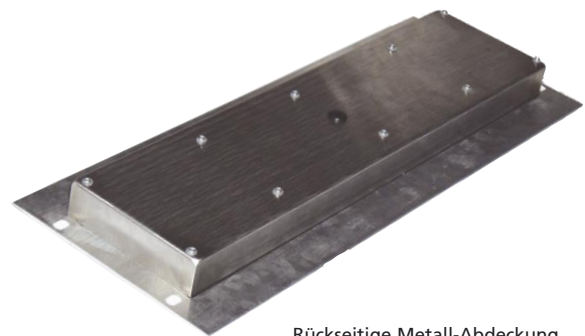
Für die Anwendung in 19"-Schranksystemen stehen Ihnen neben den bewährten 4HE-Tastaturen auch die platzsparenden Varianten mit 3HE zur Verfügung. Trotz der geringeren Bauhöhe ist auch hier das Tasten-Layout

übersichtlich angeordnet und lässt sich sehr gut bedienen. Sie können zwischen Trackball- und Touchpadvarianten oder dem Standard MF2-Layout ohne integriertes Mausersatzgerät auswählen.

TKS-105a-FP-3HE

Industrie-Tastatur in Kurzhubtechnologie
in 19"/3HE-Frontplatte

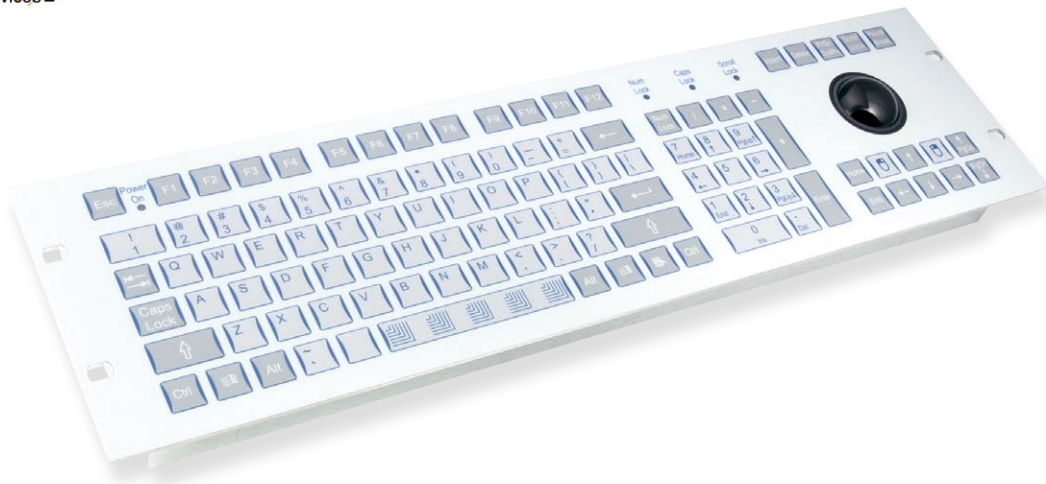
- Vollständiges Tastenlayout, aber nur 3 HE (Höheneinheiten) hoch
- Einfacher Einbau in 19"-Schaltschränke möglich
- Ausgezeichnetes taktiles Schaltgefühl durch Kurzhubtasten
- Staub- und wassergeschützt (IP 65 frontseitig)
- Andere Länderlayouts auf Anfrage
- Rückseitige Metall-Abdeckung (IP20)



Rückseitige Metall-Abdeckung

Kat.-Nr.	Produktbezeichnung	
KS08316	TKS-105a-FP-3HE-PS/2-GER	PS/2, deutsches Layout
KS09404	TKS-105a-FP-3HE-PS/2-US	PS/2, US-Layout
KS09460	TKS-105a-FP-3HE-USB-GER	USB, deutsches Layout
KS09461	TKS-105a-FP-3HE-USB-US	USB, US-Layout

Technische Daten:		<input type="checkbox"/>	<input type="checkbox"/>	<input type="checkbox"/>	<input type="checkbox"/>
Tastenzahl:	105				
Tastentechnologie:	Kurzhubtasten				
Schaltkraft/-weg:	2,6 N / 0,3 mm				
Lebensdauer:	3 Mio. Betätigungen				
Schutzgrad:	IP65 (frontseitig)				
Bauform:	19"-Rack-Einbau				
Schnittstellen:	PS/2; USB				
Abmessungen:	482,6 x 132,5 (3 HE) x 38 (35) mm				
Betriebstemperatur:	-40 °C bis 90 °C				
Material Frontplatte:	Aluminium				



- Stabile 3HE-Aluminium-Frontplatte
- Integrierter 38mm-Trackball
- USB-Version mit integriertem Hub und nur einer gemeinsamen Schnittstelle für Tastatur und Trackball
- PS/2-Version mit Hybridkabel (ein Kabelausgang an Tastatur, zwei PS/2-Stecker)
- Rückseitige Metall-Abdeckung (IP20)
- Deutsches und US-amerikanisches Layout
- Andere Länderlayouts auf Anfrage

Kat.-Nr.	Produktbezeichnung		
KS09203	TKS-105a-TB38-FP-3HE-PS/2-GER	PS/2, deutsches Layout	
KS09204	TKS-105a-TB38-FP-3HE-PS/2-US	PS/2, US-Layout	
KS09473	TKS-105a-TB38-FP-3HE-USB-GER	USB, deutsches Layout	
KS09474	TKS-105a-TB38-FP-3HE-USB-US	USB, US-Layout	

TKS-105a-TB38-FP-3HE

Industrie-Tastatur in 19"/3HE-Frontplatte mit integriertem 38mm-Trackball

Technische Daten Tastatur:					
Abmessungen:	482,6 x 132,5 (3 HE) x 38 mm				
Weitere Daten:	siehe TKS-105a-FP-3HE				

Technische Daten Trackball:					
Balldurchmesser:	38 mm				
Betätigungskraft:	50 g				
Lebensdauer:	> 6 Mio. Betätigungszyklen				
Kompatibilität:	Microsoft Mouse ®				
Schutzgrad:	IP65 statisch; IP54 dynamisch				
Schnittstellen:	PS/2; USB				



- Vollständiges Tastenlayout vorhanden, jedoch nur 3 HE hoch
- Mauszeigergerät als kapazitives Touchpad integriert
- Deutsches und US-amerikanisches Layout
- Andere Länderlayouts auf Anfrage
- Mit rückseitiger Metall-Abdeckung (IP20)

Kat.-Nr.	Produktbezeichnung		
KS08317	TKS-105a-TOUCH-FP-3HE-PS/2-GER	PS/2; deutsches Layout	
KS09405	TKS-105a-TOUCH-FP-3HE-PS/2-US	PS/2; US-Layout	
KS09481	TKS-105a-TOUCH-FP-3HE-USB-GER	USB; deutsches Layout	
KS09482	TKS-105a-TOUCH-FP-3HE-USB-US	USB; US-Layout	

TKS-105a-TOUCH-FP-3HE

Industrie-Tastatur in 19"/3HE-Frontplatte mit kapazitivem Touchpad

Technische Daten Tastatur:					
Abmessungen:	482,6 x 132,5 (3 HE) x 38 mm				
Weitere Daten:	siehe TKS-105a-FP-3HE				

Technische Daten Touchpad:					
Wirkungsprinzip:	Kapazitiv				
Auflösung:	40 Pkt. / mm				
Kompatibilität:	Microsoft Mouse ®				
Schnittstellen:	PS/2; USB				



Kompakte Industrie-Kurzhubtastaturen in Gehäuse-Version



TKS-104a-KGEH

Hier sind die platzsparenden Varianten der robusten Kurzhub-Tastaturfamilie für Sie dargestellt. Die Gehäuse sind für den Einsatz in 19"-Schubladen geeignet und zeichnen sich durch geringen Platzbedarf bei

vollständigem Layout aus. Es stehen auch Touchpad- und Trackballvarianten zur Auswahl. Die Basisversion ist ohne integriertes Mausersatzgerät erhältlich.

Technische Daten:

Tastenzahl	TKS-104a:	104
	TKS-088a:	88
Tastentechnologie:		Kurzhubtasten
Schaltkraft/-weg:		2,6 N / 0,3 mm
Lebensdauer:		3 Mio. Betätigungen
Schutzgrad:		IP65
Bauform:		Auftisch
Schnittstellen:		PS/2; USB
Abmessung:		372 x 182 x 34 mm
Abmessung mit Trackball:		372 x 182 x 44 mm
Abmessung mit Touchpad:		372 x 182 x 34 mm
Betriebstemperatur:		-40 °C bis 90 °C
Material Gehäuse:		Kunststoff

TKS-104a-KGEH

Industrie-Tastatur in platzsparender Auftisch-Version

- Kompakte Abmessungen schaffen Platz auf dem Tisch
- Formschönes, flaches Kunststoffgehäuse
- Ausgezeichnetes taktiles Schaltgefühl durch Kurzhubtasten
- Staub- und wassergeschützt (IP65 allseitig)
- Deutsches und US-amerikanisches Layout
- Andere Länderversionen auf Anfrage
- Andere Farbvarianten projektbezogen auf Anfrage lieferbar
- Integration Ihres Firmenlogos auf Anfrage möglich

Kat.-Nr. Produktbezeichnung

KS07200	TKS-104a-KGEH-PS/2-GER	PS/2; deutsches Layout
KS07201	TKS-104a-KGEH-PS/2-US	PS/2; US-Layout
KS09505	TKS-104a-KGEH-USB-GER	USB; deutsches Layout
KS09506	TKS-104a-KGEH-USB-US	USB; US-Layout



TKS-088a-TB38-KGEH

TKS-088a-TB38-KGEH

Industrie-Tastatur in Kompaktgehäuse mit integriertem Trackball

- Integrierter 38 mm Trackball
- USB-Version mit gemeinsamer Schnittstelle für Tastatur und Trackball
- PS/2-Version mit Hybridkabel (ein Kabelausgang an Tastatur, zwei PS/2-Stecker)
- Kundenspezifische Farbänderungen auf Anfrage
- VESA-kompatible Befestigungspunkte auf Anfrage realisierbar

Technische Daten Trackball:		<input type="checkbox"/>	<input type="checkbox"/>	<input type="checkbox"/>	<input type="checkbox"/>
Balldurchmesser:	38 mm				
Betätigungskraft:	50 g				
Lebensdauer:	> 6 Mio. Betätigungszyklen				
Kompatibilität:	Microsoft Mouse ®				
Schutzgrad:	IP65 statisch, IP54 dynamisch				
Schnittstelle:	PS/2; USB				

Kat.-Nr.	Produktbezeichnung	<input type="checkbox"/>	<input type="checkbox"/>	<input type="checkbox"/>	<input type="checkbox"/>
KS08260	TKS-088a-TB38-KGEH-PS/2-GER				PS/2, deutsches Layout
KS08261	TKS-088a-TB38-KGEH-PS/2-US				PS/2, US-Layout
KS09507	TKS-088a-TB38-KGEH-USB-GER				USB, deutsches Layout
KS09508	TKS-088a-TB38-KGEH-USB-US				USB, US-Layout



TKS-088a-TOUCH-KGEH

TKS-088a-TOUCH-KGEH

Industrie-Tastatur mit integriertem Touchpad

- Integriertes Touchpad als Mausersatz
- USB-Version mit nur einer gemeinsamen Schnittstelle für Tastatur und Touchpad
- PS/2-Version mit Hybridkabel (ein Kabelausgang an Tastatur, zwei PS/2-Stecker)
- Kundenspezifische Farbänderungen auf Anfrage möglich

Technische Daten Touchpad:		<input type="checkbox"/>	<input type="checkbox"/>	<input type="checkbox"/>	<input type="checkbox"/>
Wirkprinzip:	kapazitiv				
Auflösung:	40 Pkt./ mm				
Kompatibilität:	Microsoft Mouse ®				
Schnittstellen:	PS/2; USB				

Kat.-Nr.	Produktbezeichnung	<input type="checkbox"/>	<input type="checkbox"/>	<input type="checkbox"/>	<input type="checkbox"/>
KS07205	TKS-088a-TOUCH-KGEH-PS/2-GER				PS/2; deutsches Layout
KS07206	TKS-088a-TOUCH-KGEH-PS/2-US				PS/2; US-Layout
KS09509	TKS-088a-TOUCH-KGEH-USB-GER				USB; deutsches Layout
KS09510	TKS-088a-TOUCH-KGEH-USB-US				USB; US-Layout



Kompakte Industrie-Kurzhubtastaturen in Frontpanel-Einbau-Version



Bei geringem Platzangebot auf Ihrer Montagefläche eignen sich diese kompakten Modulversionen am Besten. Einfache Montage mittels rückseitiger Stehbolzen und

möglichst vollständiges Layout zeichnen diese Tastaturen aus. Sie haben die Wahl zwischen Varianten mit und ohne Mausersatz.

TKS-104a-MODUL

Industrie-Tastatur in Modul-Version mit Gewindebolzen

- Einfacher Einbau durch rückseitige Gewindebolzen
- Besonders kompakte, platzsparende Tastatur
- Rückseitige Metall-Abdeckung (IP20)
- Staub- und wassergeschützt (IP65 frontseitig)
- Deutsches oder US-amerikanisches Layout
- Andere Länderversionen auf Anfrage



Rückseitige Metall-Abdeckung

Kat.-Nr.	Produktbezeichnung	<input type="checkbox"/>	<input type="checkbox"/>	<input type="checkbox"/>	<input type="checkbox"/>
KS07230	TKS-104a-MODUL-PS/2-GER				
KS07231	TKS-104a-MODUL-PS/2-US				
KS09511	TKS-104a-MODUL-USB-GER				
KS09512	TKS-104a-MODUL-USB-US				

Technische Daten:			<input type="checkbox"/>	<input type="checkbox"/>	<input type="checkbox"/>	<input type="checkbox"/>
Tastenzahl:	TKS-104a-	104				
	TKS-088a-	88				
Tastentechnologie:		Kurzhubtasten				
Schaltkraft/ -weg:		2,6 N / 0,3 mm				
Lebensdauer:		3 Mio. Betätigungen				
Schutzgrad:		IP65 (frontseitig)				
Bauform:		Fronteinbau				
Schnittstellen:		PS/2; USB				
Abmessungen:	-MODUL-	370 x 180 x 23 (20) mm				
	-TB38-MODUL-	370 x 180 x 43 (40) mm				
	-TOUCH-MODUL-	370 x 180 x 23 (20) mm				
Betriebstemperatur:		-40 °C bis 90 °C				
Material Frontplatte:		Aluminium				



Technische Daten Trackball:



Balldurchmesser:	38 mm
Betätigungskraft:	50 g
Lebensdauer:	> 6 Mio. Betätigungszyklen
Schutzgrad:	IP65 statisch
Schnittstellen:	PS/2; USB

Kat.-Nr. Produktbezeichnung



KS08310	TKS-088a-TB38-MODUL-PS/2-GER	PS/2; deutsches Layout
KS08312	TKS-088a-TB38-MODUL-PS/2-US	PS/2; US-Layout
KS09519	TKS-088a-TB38-MODUL-USB-GER	USB; deutsches Layout
KS09520	TKS-088a-TB38-MODUL-USB-US	USB; US-Layout

TKS-088a-TB38-MODUL

Industrie-Tastatur in Modul-Frontplatte mit Trackball

- Integrierter 38 mm-Kunststoffball
- USB-Version mit nur einer gemeinsamen Schnittstelle für Tastatur und Trackball
- PS/2-Version mit Hybridkabel (ein Kabelausgang an Tastatur, zwei PS/2-Stecker)
- Einbau mittels Einpress-Gewindebolzen
- Kundenspezifische Farbänderungen auf Anfrage



Technische Daten Touchpad:



Wirkprinzip:	Kapazitiv
Auflösung:	40 Pkt. / mm
Kompatibilität:	Microsoft Mouse ©
Schnittstellen:	PS/2; USB

Kat.-Nr. Produktbezeichnung



KS07235	TKS-088a-TOUCH-MODUL-PS/2-GER	PS/2; deutsches Layout
KS07236	TKS-088a-TOUCH-MODUL-PS/2-US	PS/2; US-Layout
KS09523	TKS-088a-TOUCH-MODUL-USB-GER	USB; deutsches Layout
KS09524	TKS-088a-TOUCH-MODUL-USB-US	USB; US-Layout

TKS-088a-TOUCH-MODUL

Industrie-Tastatur mit integriertem Touchpad

- Kapazitives Touchpad als Mausersatz
- USB-Version mit nur einer gemeinsamen Schnittstelle für Tastatur und Touchpad
- PS/2-Version mit Hybridkabel (ein Kabelausgang an Tastatur, zwei PS/2-Stecker)
- Einbau mittels Einpress-Gewindebolzen
- Kundenspezifische Farbänderungen auf Anfrage



Kompakte Kurzhubtastaturen mit antimikrobieller Eigenschaft

INDUMEDICAL™

www.indumedical.com



Technische Daten:

Tastenzahl:	88
Tastentechnologie:	Kurzhubtasten
Schaltkraft/-weg:	2,6 N / 0,3 mm
Lebensdauer:	3 Mio. Betätigungen
Schutzgrad:	IP65
Bauform:	Auftisch
Schnittstellen:	PS/2; USB
Abmessungen:	372 x 182 x 34 mm
Betriebstemperatur:	-40 °C bis 90 °C
Material Gehäuse:	Kunststoff

TKS-088b-TOUCH-AM-KGEH

Kurzhubtastatur mit antimikrobieller Frontfolie

- Die erste professionelle Tastatur mit antimikrobieller Benutzeroberfläche
- Spezielle Beschichtung der Designfolie wirkt aktiv gegen Bakterien und Pilze (wirkt u.a. gegen MRSA, Salmonella spp, Streptococcus faecalis, Penicillium purpurogenum)
- Wirksamkeit auch nach langjähriger Nutzung noch > 99% (laborgetestet)
- Volle Wirksamkeit auch bei mechanischer Beschädigung der Wirkschicht
- Spezielle Eignung für Krankenhäuser, Arztpraxen sowie weitere hygienesensible Anwendungsbereiche
- Kompakte Gehäuseabmessungen
- Integriertes Touchpad zur Cursorsteuerung
- Weitere Länderversionen auf Anfrage verfügbar
- Andere Farben der Frontfolie auf Anfrage

Kat.-Nr. Produktbezeichnung

KS03203	TKS-088b-TOUCH-AM-KGEH-PS/2-GER	PS/2, deutsch
KS03213	TKS-088b-TOUCH-AM-KGEH-PS/2-US	PS/2, US
KS13208	TKS-088b-TOUCH-AM-KGEH-USB-GER	USB, deutsch
KS13209	TKS-088b-TOUCH-AM-KGEH-USB-US	USB, US

Weltweit erste folienabgedeckte Industrie-Funktastatur mit integriertem Trackball



Verfügbar ab 3.Quartal 2007!

Technische Daten Tastatur:		<input type="checkbox"/>	<input type="checkbox"/>	<input type="checkbox"/>	<input type="checkbox"/>
Tastenzahl:	105				
Tastentechnologie:	Kurzhubtasten				
Schaltkraft/-weg:	2,6 N / 0,3 mm				
Lebensdauer:	3 Mio. Betätigungen				
Schutzgrad:	IP65				
Bauform:	Auftisch				
Schnittstellen:	USB				
Abmessungen:	480 x 182 x 43 mm				
Betriebstemperatur:	0 °C bis 50 °C				
Material Gehäuse:	Kunststoff				

Technische Daten Trackball:		<input type="checkbox"/>	<input type="checkbox"/>	<input type="checkbox"/>	<input type="checkbox"/>
Balldurchmesser:	38 mm				
Betätigungskraft:	50 g				
Lebensdauer:	> 6 Mio. Ball-Umdrehungen				
Schutzart:	IP65 statisch, IP54 dynamisch				
Schnittstelle:	USB				

Technische Daten Funkdecoder:		<input type="checkbox"/>	<input type="checkbox"/>	<input type="checkbox"/>	<input type="checkbox"/>
Funkfrequenz:	2,4 GHz				
Reichweite:	ca. 10 m (Freifeld)				
Schnittstellen:	USB				

TKS-105a-TB38-RF-KGEH

Kurzhubtastatur mit Trackball und integriertem Funkdecoder

- Bis zu 10 m Reichweite mittels 2.4 GHz
- Mehrkanalfähig, über 100 Systeme synchron innerhalb des Übertragungsbereich nutzbar
- Überdurchschnittliche Batterielaufzeit durch automatische Standby-Schaltung
- Tastatur und Trackball bieten hohen Schutzgrad von IP65 (Trackball statisch)

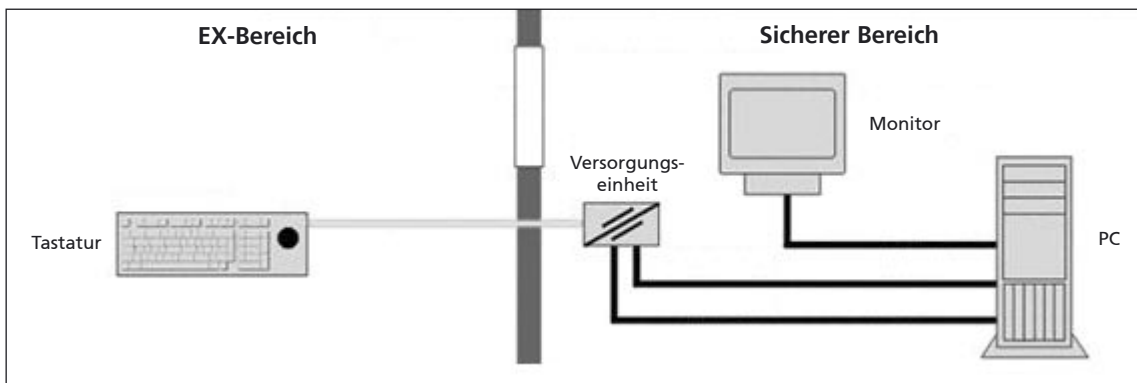
Kat.-Nr:	Produktbezeichnung	<input type="checkbox"/>	<input type="checkbox"/>	<input type="checkbox"/>	<input type="checkbox"/>
KS14025	TKS-105a-TB38-RF-KGEH-USB-GER				Funk; USB; dt. Layout
KS14026	TKS-105a-TB38-RF-KGEH-USB-US				Funk; USB; US-Layout



TKS-105-EX-MODUL

TKS-105-EX-MGEH

Auf den folgenden Seiten finden Sie Ex-Tastaturen, welche speziell für die explosionsgefährdete Umgebungen zugeschnitten wurden. Sie erfüllen die hohen Anforderungen und Normen, die der Gesetzgeber für diese Bereiche erlassen hat.



TKS-105-EX-MODUL und TKS-105-EX-MGEH

Folienabgedeckte Kurzhubtastatur für den explosionsgefährdeten Bereich

- Ex-Zulassung: II 2G, EEx ib IIC T4, DMT 01 ATEX E 177
- Version -MODUL- Einbauversion mit rückseitigen Stehbolzen
- Version -MGEH- mit Edelstahlgehäuse
- Dicht nach IP65 (Version -MODUL- frontseitig)
- Versorgungseinheit KA09210 immer erforderlich



TKA-EX-VERSORGUNG-TKS

Kat.-Nr.	Produktbezeichnung	
KS09215	TKS-105-EX-MODUL-GER	Einbau, dt. Layout
KS09216	TKS-105-EX-MODUL-US	Einbau, US-Layout
KS02010	TKS-105-EX-MGEH-GER	Gehäuse, dt. Layout
KS02011	TKS-105-EX-MGEH-US	Gehäuse, US-Layout
KA09210	TKA-EX-VERSORGUNG-TKS	Versorgungseinheit

Technische Daten Tastatur:					
Tastenzahl:	105				
Tastentechnologie:	Kurzhubtasten				
Schaltkraft/ -weg:	2,6 N / 0,3 mm				
Lebensdauer:	3 Mio. Betätigungen				
Schutzart:	IP65				
Bauform:	-MODUL- Fronteinbau				
	-MGEH- Auftisch				
Schnittstelle:	PS/2 (über TKA-Ex-Versorgung)				
Abmessungen:	-MODUL- 482,6 x 177,8 x 15 mm				
	-MGEH- 508 x 213 x 52 mm				
Betriebstemperatur:	0 °C bis 50 °C				
Material Frontplatte:	Aluminium				
Material Gehäuse:	Edelstahl				



TKS-105-EX-TB50-MODUL und TKS-105-EX-TB50-MGEH

Folienabgedeckte Kurzhubtastatur für den explosionsgefährdeten Bereich

- Ex-Zulassung: II 2G, EEx ib IIC T4, DMT 01 ATEX E 177
- Wie TKS-105-EX
- Jedoch mit integriertem 50 mm Trackball
- Tastatur und Trackball (statisch) frontseitig dicht nach IP65
- Frontfolie abriebfest auch im Langzeitbetrieb
- Sehr komfortable Cursorsteuerung
- Versorgungseinheit KA09210 immer erforderlich



TKS-105-EX-TB50-MODUL

Technische Daten Trackball:		□□□□
Balldurchmesser:	50 mm	
Betätigungskraft:	50 g	
Lebensdauer:	> 6 Mio. Betätigungszyklen	
Schutzart:	IP65 statisch, IP54 dynamisch	
Schnittstelle:	PS/2 (über TKA-Ex-Versorgung)	
Abmessungen:	-MODUL- 482,6 x 177,8 x 54 mm	
	-MGEH- 508 x 213 x 52 mm	



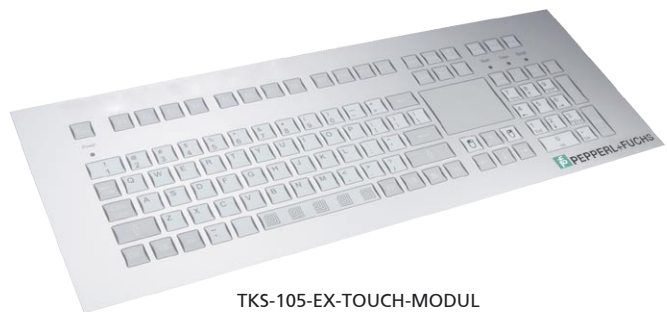
TKS-105-EX-TB50-MGEH

Kat.-Nr.	Produktbezeichnung	□□□□
KS09219	TKS-105-EX-TB50-MODUL-GER	Trackball, Einbau, dt.
KS09220	TKS-105-EX-TB50-MODUL-US	Trackball, Einbau, US
KS02012	TKS-105-EX-TB50-MGEH-GER	Trackball, Gehäuse, dt.
KS02013	TKS-105-EX-TB50-MGEH-US	Trackball, Gehäuse, US
KA09210	TKA-EX-VERSORGUNG-TKS	Versorgungseinheit

TKS-105-EX-TOUCH-MODUL und TKS-105-EX-TOUCH-MGEH

Folienabgedeckte Kurzhubtastatur für den explosionsgefährdeten Bereich

- Ex-Zulassung: II 2G, EEx ib IIC T4, DMT 01 ATEX E 177
- Wie TKS-105-EX (S.23), jedoch mit integriertem kapazitiven Touchpad
- Resistent gegen Nässe und gefährliche Dämpfe
- Frontfolie bietet maximalen Schutz vor Verschmutzung
- Versorgungseinheit KA09210 immer erforderlich



TKS-105-EX-TOUCH-MODUL

Technische Daten Touchpad:		□□□□
Wirkungsprinzip:	kapazitiv	
Schutzart:	IP65	
Schnittstelle:	PS/2 (über TKA-Ex-Versorgung)	
Abmessungen:	-MODUL- 482,6 x 177,8 x 23 mm	
	-MGEH- 508 x 213 x 52 mm	



TKS-105-EX-TOUCH-MGEH

Kat.-Nr.	Produktbezeichnung	□□□□
KS09217	TKS-105-EX-TOUCH-MODUL-GER	Touchpad, Einbau, dt.
KS09218	TKS-105-EX-TOUCH-MODUL-US	Touchpad, Einbau, US
KS02014	TKS-105-EX-TOUCH-MGEH-GER	Touchpad, Gehäuse, dt.
KS02015	TKS-105-EX-TOUCH-MGEH-US	Touchpad, Gehäuse, US
KA09210	TKA-EX-VERSORGUNG-TKS	Versorgungseinheit



NEU!



**TKG-105-EX-IP68-GREY
und TKH-MAUS-EX-IP68-GREY**

Silikonummantelte IP68 EX-Tastatur und -Maus

- Robuste Industrie-Tastatur und optische Maus mit EX-Zulassung
- beide Geräte mit hohem Schutzgrad von IP68
- Ex-Zulassung Tastatur II 2 G EEx ia IIC T4 / II 2D T79°C IP68
- Ex-Zulassung Maus II 2 G EEx ia IIC T4 / II 2D T65°C IP68
- Galvanische Trennung mittels Versorgungseinheit KA08201 (immer erforderlich)



NEU!



Technische Daten Tastatur:

Tastenzahl:	105
Tastentechnologie:	Kurzhubtasten
Schaltkraft/-weg:	3,0 N / 0,3 mm
Lebensdauer:	3 Mio. Betätigungen
Schutzgrad:	IP69K
Bauform:	Auftisch
Schnittstellen:	PS/2
Abmessungen:	387 x 150 x 23 mm
Betriebstemperatur:	-20 °C bis 50 °C
Material Gehäuse:	Silikonkautschuk
Gehäusefarbe:	ähnlich RAL 9002

Technische Daten Maus:

Tastenzahl:	2
Wirkprinzip:	optisch
Auflösung:	800 dpi
Schutzgrad:	IP69K
Schnittstelle:	PS/2
Abmessungen:	127 x 63 x 33 mm
Betriebstemperatur:	-20 °C bis 50 °C
Material Gehäuse:	Silikonkautschuk
Gehäusefarbe:	ähnlich RAL 9002

Kat.-Nr. Produktbezeichnung

KG14045	TKG-105-EX-IP68-GREY-PS/2-GER	Tastatur, dt. Layout; EX
KG14046	TKG-105-EX-IP68-GREY-PS/2-US	Tastatur, US-Layout; EX
KH14001	TKH-MAUS-EX-IP68-GREY-OPT-PS/2	optische Maus; EX
KA08201	TKA-INTERFACE-EX	Versorgungseinheit



Gönnheimer

TKS-105a-EX-RF-KGEH

Kurzhub-Funktastatur für den explosionsgefährdeten Bereich

- Die erste EX-zugelassene Wireless-Industrietastatur
- Erfüllt EEx ib IIB T4 II 2 G TÜV 99 ATEX 1441 (über Versorgungseinheit KA13000)
- Bis zu 10 m Reichweite (im Freifeld)
- Batterielebensdauer bis zu 12000 h
- Robuste hochwertige Kurzhubtastatur im PS-Kunststoffgehäuse
- Mobilteil erfüllt Schutzgrad IP65
- Weitere Nutzenmerkmale siehe S. 8 oben
- Versorgungseinheit KA13000 immer erforderlich

Technische Daten Tastatur:

Tastenzahl:	105
Tastentechnologie:	Kurzhubtasten
Schaltkraft/-weg:	2,6 N / 0,3 mm
Lebensdauer:	3 Mio. Betätigungen
Schutzgrad:	IP65
Schnittstellen:	USB / PS2 über Versorgungseinheit KA13000
Abmessungen:	480 x 182 x 43 mm
Betriebstemperatur:	0 °C bis 50 °C
Material Gehäuse:	Kunststoff
Zulassung:	EEx ib IIB T4 II 2 G TÜV 99 ATEX 1441

Technische Daten Versorgungseinheit:

Schutzgrad:	IP40
Schnittstellen:	USB (PS/2 über Adapter)
Abmessungen:	115 x 85 x 45 mm
Betriebstemperatur:	-20 °C bis 60 °C
Material Gehäuse:	Aluminium (kunststoffbeschichtet)
Zulassung:	[EEx ib] IIC II 2 G TÜV 99 ATEX 1440 X

Kat.-Nr. Produktbezeichnung

KS13000	TKS-105a-EX-RF-KGEH-USB-GER	EX-Funk-Tastatur
KA13000	TKA-EX-VERSORGUNG-GH-PS2/USB	Versorgungseinheit



TKS-104a-SCHUBL

Industrie-Tastatur in 19" - Schublade

- Vorbereitet für einfache Montage in 19"-Schaltschränke
- Robuste Metall-Konstruktion
- Tastenfeld dicht nach IP65
- Montagehöhe nur 1 HE (Höheneinheit)
- Ausgezogene Schublade abwinkelbar (ca. 15°)
- Deutsches oder US-amerikanisches Layout
- Andere Länderversionen auf Anfrage

Technische Daten Tastatur:

Tastenzahl:	104
Tastentechnologie:	Kurzhubtasten
Schaltkraft/ -weg:	2,6 N / 0,3 mm
Lebensdauer:	3 Mio. Betätigungen
Schutzgrad:	IP65 (Tastensfeld)
Schnittstellen:	PS/2; USB
Abmessung:	482,6 x 43,5 x 280 mm (19"; 1 HE)
Betriebstemperatur:	-40 °C bis 90 °C
Material Frontplatte:	Aluminium



Kat.-Nr. Produktbezeichnung

KS07425	TKS-104a-SCHUBL-PS/2-GER	PS/2; deutsches Layout
KS07426	TKS-104a-SCHUBL-PS/2-US	PS/2; US-Layout
KS09527	TKS-104a-SCHUBL-USB-GER	USB; deutsches Layout
KS09528	TKS-104a-SCHUBL-USB-US	USB; US-Layout

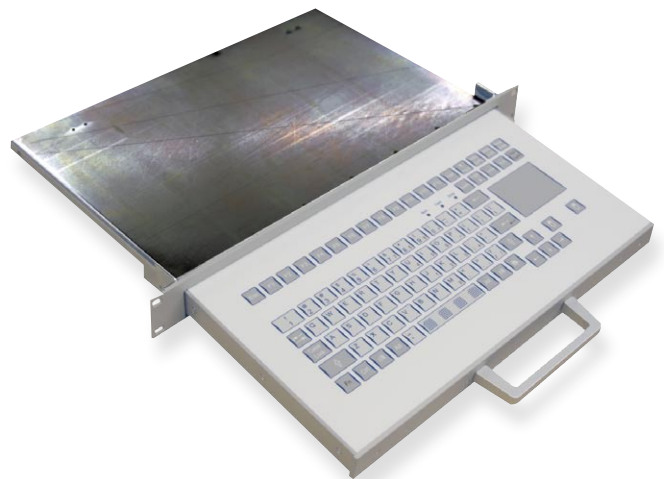
TKS-088a-TOUCH-SCHUBL

Industrie-Tastatur in 19"- Schublade mit Touchpad

- Schublade in robuster Metall-Konstruktion
- Vorbereitet für einfache Montage in 19"-Schaltschränke
- Kapazitives Touchpad als Mausersatz
- Tastenfeld dicht nach IP65
- Montagehöhe nur 1 HE (Höheneinheit)
- Ausgezogene Schublade abwinkelbar (15°)
- USB-Version mit integriertem Hub und nur einer gemeinsamen Schnittstelle für Tastatur und Touchpad
- PS/2-Version mit Hybridkabel (ein Kabelausgang an Tastatur, zwei PS/2-Stecker)
- Deutsches oder US-amerikanisches Layout
- Andere Länderversionen auf Anfrage

Technische Daten Tastatur:

Tastenzahl:	88
Tastentechnologie:	Kurzhubtasten
Schaltkraft/ -weg:	2,6 N / 0,3 mm
Lebensdauer:	3 Mio. Betätigungen
Schutzgrad:	IP65 (Tastensfeld)
Schnittstellen:	PS/2; USB
Abmessung:	482,6 x 43,5 x 280 mm (19", 1 HE)
Betriebstemperatur:	-40 °C bis 90 °C
Material Frontplatte:	Aluminium



Technische Daten Touchpad:

Wirkprinzip:	kapazitiv
Auflösung:	40 Pkt / mm
Kompatibilität:	Microsoft Mouse ®
Schnittstellen:	PS/2; USB

Kat.-Nr. Produktbezeichnung

KS07420	TKS-088a-TOUCH-SCHUBL-PS/2-GER	PS/2; deutsches Layout
KS07421	TKS-088a-TOUCH-SCHUBL-PS/2-US	PS/2; US-Layout
KS09529	TKS-088a-TOUCH-SCHUBL-USB-GER	USB; deutsches Layout
KS09530	TKS-088a-TOUCH-SCHUBL-USB-US	USB; US-Layout



TKS-042a-FP

Kurzhubtastatur in der Frontplatte

- Nahezu alle Zeichen einer MFII-Tastatur generierbar
- Technische Daten wie bei TKS-042-TOUCH-MODUL
- Befestigung mittels Langlöchern von vorn (19"-Raster)
- AT-Versionen auf Anfrage verfügbar

Kat.-Nr.	Produktbezeichnung	<input type="checkbox"/>	<input type="checkbox"/>	<input type="checkbox"/>	<input type="checkbox"/>
KS08100	TKS-042a-FP-PS/2-GER				PS/2, deutsches Layout
KS08101	TKS-042a-FP-PS/2-US				PS/2, US-Layout
KS09533	TKS-042a-FP-USB-GER				USB, deutsches Layout
KS09534	TKS-042a-FP-USB-US				USB, US-Layout

Technische Daten Tastatur:

Tastenzahl:	42	<input type="checkbox"/>	<input type="checkbox"/>	<input type="checkbox"/>	<input type="checkbox"/>
Tastentechnologie:	mechanische Kurzhubtasten				
Schaltkraft/ -weg:	2,6 N / 0,3 mm				
Lebensdauer:	1 Mio. Betätigungen				
Schutzgrad:	IP65 (frontseitig)				
Bauform:	19"-Rack-Einbau (m. Kassette)				
Schnittstelle:	PS/2; USB				
Abmessungen:	121,6 x 128,4 x 27 mm				
Betriebstemperatur:	0 °C bis 50 °C				



TKS-042a-TOUCH-MODUL

Kurzhubtastatur mit kapazitivem Touchpad

- Ideale Kombination eines kompakten Tastenfeldes mit einem Touchpad
- Zahlenorientiertes Tastenlayout (siehe oben)
- Hochwertigste Kurzhubtastentechnologie
- Stabile Aluminiumfrontplatte
- Einbau von vorn mittels rückseitiger Einpress-Gewindebolzen
- Hervorragendes Tastgefühl (Kurzhubtasten)
- Sonderprogrammierungen möglich
- Kundenspezifische Layouts auf Anfrage

Technische Daten Tastatur:

Tastenzahl:	42	<input type="checkbox"/>	<input type="checkbox"/>	<input type="checkbox"/>	<input type="checkbox"/>
Tastentechnologie:	mechanische Kurzhubtasten				
Schaltkraft/ -weg:	2,6 N / 0,3 mm				
Lebensdauer:	1 Mio. Betätigungen				
Schutzgrad:	IP65 (frontseitig)				
Bauform:	Fronteinbau				
Schnittstelle:	PS/2; USB				
Abmessungen:	125 x 225 x 27 mm				
Betriebstemperatur:	0 °C bis 50 °C				

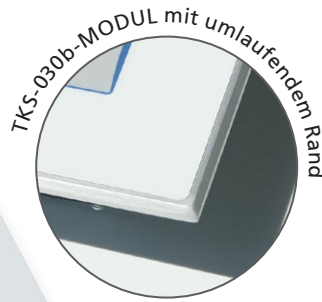
Kat.-Nr.	Produktbezeichnung	<input type="checkbox"/>	<input type="checkbox"/>	<input type="checkbox"/>	<input type="checkbox"/>
KS09426	TKS-042a-TOUCH-MODUL-PS/2-GER				PS/2, deutsches Layout
KS09427	TKS-042a-TOUCH-MODUL-PS/2-US				PS/2, US-Layout
KS09537	TKS-042a-TOUCH-MODUL-USB-GER				USB, deutsches Layout
KS09538	TKS-042a-TOUCH-MODUL-USB-US				USB, US-Layout

Technische Daten Touchpad:

Wirkprinzip:	kapazitiv	<input type="checkbox"/>	<input type="checkbox"/>	<input type="checkbox"/>	<input type="checkbox"/>
Aktive Fläche:	60 x 44 mm				
Schnittstelle:	PS/2; USB				



TKS-030-MODUL



TKS-030b-MODUL mit umlaufendem Rand

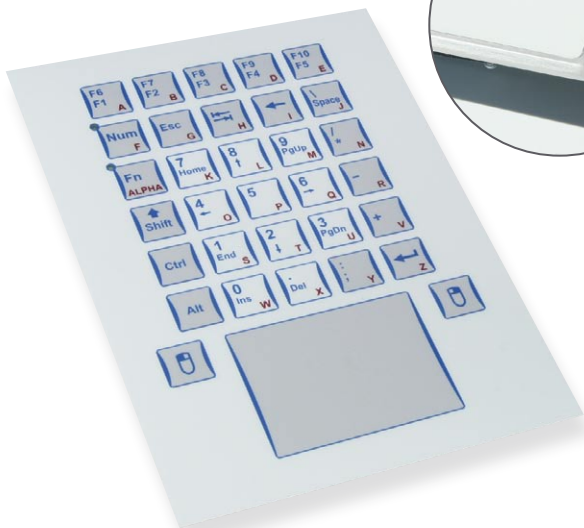
**TKS-030-MODUL und
TKS-030b-MODUL**

Kurzhubtastatur in Modulfrontplatte mit Stehbolzen

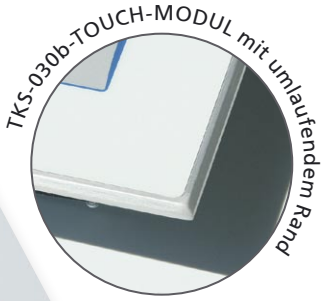
- Ideal zur Integration in eigene Gehäuse oder Frontplatten
- Eingabeeinheit mit geringem Platzbedarf
- Hochwertigste Kurzhub-Technologie
- Tastenbelegung mit alphanumerischem Layout
- Stabile Frontplatte aus Aluminium
- Einbau mittels rückseitiger Befestigungsbolzen
- b-Version mit hervorragendem Schutz der Folienkante durch umlaufenden Rand

Kat.-Nr.	Produktbezeichnung	
KS08280	TKS-030-MODUL-PS/2-GER	PS/2; deutsches Layout
KS08461	TKS-030-MODUL-PS/2-US	PS/2; US-Layout
KS08281	TKS-030-MODUL-USB-GER	USB; deutsches Layout
KS08466	TKS-030-MODUL-USB-US	USB; US-Layout
KS14027	TKS-030b-MODUL-PS/2-GER	PS/2; deutsches Layout
KS14028	TKS-030b-MODUL-PS/2-US	PS/2; US-Layout
KS14029	TKS-030b-MODUL-USB-GER	USB; deutsches Layout
KS14030	TKS-030b-MODUL-USB-US	USB; US-Layout

Technische Daten Tastatur:		
Tastenzahl:	30	
Tastentechnologie:	mechanische Kurzhubtasten	
Schaltkraft / -weg:	2,6 N / 0,3 mm	
Lebensdauer:	3 Mio. Betätigungen	
Schutzgrad:	IP65 (frontseitig)	
Bauform:	Fronteinbau	
Schnittstellen:	PS/2; USB	
Abmessungen:	TKS-030 141 x 157 x 25 mm	
	TKS-030b 137,3 x 154 x 25 mm	
Betriebstemperatur:	0 °C bis 50 °C	
Frontplatte:	Aluminium, mit rückseitigen Stehbolzen	



TKS-030-TOUCH-MODUL



TKS-030b-TOUCH-MODUL mit umlaufendem Rand

**TKS-030-TOUCH-MODUL und
TKS-030b-TOUCH-MODUL**

Kurzhubtastatur in Modulfrontplatte mit Stehbolzen

- Ideal zur Integration in eigene Gehäuse oder Frontplatten
- Eingabeeinheit mit geringem Platzbedarf
- Hochwertigste Kurzhub-Technologie
- Tastenbelegung mit alphanumerischem Layout
- Stabile Frontplatte aus Aluminium
- Einbau mittels rückseitiger Befestigungsbolzen
- b-Version mit hervorragendem Schutz der Folienkante durch umlaufenden Rand

Kat.-Nr.	Produktbezeichnung	
KS02030	TKS-030-TOUCH-MODUL-PS/2-GER	Touchpad; PS/2; dt.
KS02031	TKS-030-TOUCH-MODUL-PS/2-US	Touchpad; PS/2; US
KS14000	TKS-030-TOUCH-MODUL-USB-GER	Touchpad; USB; dt.
KS14001	TKS-030-TOUCH-MODUL-USB-US	Touchpad; USB; US
KS14031	TKS-030b-TOUCH-MODUL-PS/2-GER	Touchpad; PS/2; dt.
KS14032	TKS-030b-TOUCH-MODUL-PS/2-US	Touchpad; PS/2; US
KS14033	TKS-030b-TOUCH-MODUL-USB-GER	Touchpad; USB; dt.
KS14034	TKS-030b-TOUCH-MODUL-USB-US	Touchpad; USB; US

Technische Daten Tastatur:		
Tastenzahl:	30	
Tastentechnologie:	mechanische Kurzhubtasten	
Schaltkraft / -weg:	2,6 N / 0,3 mm	
Lebensdauer:	3 Mio. Betätigungen	
Schutzgrad:	IP65 (frontseitig)	
Bauform:	Fronteinbau	
Schnittstellen:	PS/2; USB	
Abmessungen:	141 x 196 x 25 mm	
Betriebstemperatur:	0 °C bis 50 °C	
Frontplatte:	Aluminium, mit rückseitigen Stehbolzen	

Technische Daten Touchpad:		
Touchpad Wirkprinzip:	kapazitiv	
Schutzgrad:	IP65	
Schnittstelle:	PS/2; USB	



TKS-030-KGEH

TKS-030-KGEH

Kompakte Kurzhubtastatur im Kunststoffgehäuse

- Kompakttastatur mit vollem Funktionsumfang einer MFII-Tastatur inkl. Nummernblock und F-Tasten
- Buchstaben über Alpha-Umschalttaste erreichbar
- Hochwertige Kurzhubtechnologie
- Robustes, formschönes Kunststoffgehäuse
- Glatte, geschlossene Oberfläche für leichte Reinigung
- Bedienerfreundliche, mehrfarbige Bedruckung
- PS/2- und USB-Interface

Kat.-Nr.	Produktbezeichnung	<input type="checkbox"/>	<input type="checkbox"/>	<input type="checkbox"/>	<input type="checkbox"/>
KS08284	TKS-030-KGEH-PS/2-GER				PS/2; deutsches Layout
KS07351	TKS-030-KGEH-PS/2-US				PS/2; US-Layout
KS08285	TKS-030-KGEH-USB-GER				USB; deutsches Layout
KS07352	TKS-030-KGEH-USB-US				USB; US-Layout

Technische Daten Tastatur:

Tastenzahl:	30	<input type="checkbox"/>	<input type="checkbox"/>	<input type="checkbox"/>	<input type="checkbox"/>
Tastentechnologie:	mechanische Kurzhubtasten				
Schaltkraft / -weg:	2,6 N / 0,3 mm				
Lebensdauer:	3 Mio. Betätigungen				
Schutzgrad:	IP54 (IP65 frontseitig)				
Bauform:	Auftisch				
Schnittstelle:	PS/2, USB				
Abmessungen:	125 x 150 x 31 mm				
Betriebstemperatur:	0 °C bis 50 °C				
Gehäuse-Material:	ABS-Kunststoff				



TKS-030-TOUCH-KGEH

TKS-030-TOUCH-KGEH

Kompakte Kurzhubtastatur im Kunststoffgehäuse mit integriertem Touchpad

- Kompakttastatur mit vollem Funktionsumfang einer MFII-Tastatur inkl. Nummernblock und F-Tasten integriert
- Buchstaben über Alpha-Umschalttaste erreichbar
- Hochwertige Kurzhubtechnologie
- Robustes, formschönes Kunststoffgehäuse
- Glatte, geschlossene Oberfläche für leichte Reinigung
- Bedienerfreundliche, mehrfarbige Bedruckung
- Integriertes kapazitives Touchpad
- PS/2- und USB-Interface

Kat.-Nr.	Produktbezeichnung	<input type="checkbox"/>	<input type="checkbox"/>	<input type="checkbox"/>	<input type="checkbox"/>
KS09221	TKS-030-TOUCH-KGEH-PS/2-GER				Touchpad; PS/2; dt.
KS09222	TKS-030-TOUCH-KGEH-PS/2-US				Touchpad; PS/2; US
KS14002	TKS-030-TOUCH-KGEH-USB-GER				Touchpad; USB; dt.
KS14003	TKS-030-TOUCH-KGEH-USB-US				Touchpad; USB; US

Technische Daten Tastatur:

Tastenzahl:	30	<input type="checkbox"/>	<input type="checkbox"/>	<input type="checkbox"/>	<input type="checkbox"/>
Tastentechnologie:	mechanische Kurzhubtasten				
Schaltkraft / -weg:	2,6 N / 0,3 mm				
Lebensdauer:	3 Mio. Betätigungen				
Schutzgrad:	IP54 (IP65 frontseitig)				
Bauform:	Auftisch				
Schnittstelle:	PS/2, USB				
Abmessungen:	151 x 196 x 28 mm				
Betriebstemperatur:	0 °C bis 50 °C				
Gehäuse-Material:	ABS-Kunststoff				

Technische Daten Touchpad:

Touchpad Wirkprinzip:	kapazitiv	<input type="checkbox"/>	<input type="checkbox"/>	<input type="checkbox"/>	<input type="checkbox"/>
Schutzgrad:	IP65				
Schnittstelle:	PS/2, USB				