

# SKARDSØYA VINDKRAFTVERK - PLANLAGTE UTREDNINGER AV KONSEKVENSER

## Tema som utredes

- Naturmangfold (Sweco)
- INON/Sammenhengende naturområder (Sweco)
- Kulturarv (Sweco)
- Friluftsliv og nærmiljø (Sweco)
- Reiseliv (Sweco)
- Annen forurensning og drikkevann (Sweco)
- Luftfart og kommunikasjonssystemer (Sweco)
- Visualiseringer (Meventus)
- Støy (Meventus)
- Skyggekast (Meventus)

# Hva skal utredes

## VINDKRAFTVERKET MED TILHØRENDE INFRASTRUKTUR

- Planområdet med turbiner, oppstillingsplasser og internveier
- Adkomstvei
- Nettilknytning med transformatorstasjon
- Baseres på eksempel-layout

### Skardsøya vindkraftverk

Konsekvensutredet teknisk løsning

- |                                 |                        |
|---------------------------------|------------------------|
| - - - Plangrense                | ■ Transformatorstasjon |
| ● Vindturbin                    | ● Koblingspunkt        |
| — Internvei                     | ■ Publikumsbygg        |
| — Adkomstvei                    | - - - Traktorvei       |
| — 132 kV jordkabel              |                        |
| — Eksisterende 132 kV luftlinje |                        |

Njodr AS

Format:  
A4

Utført av: NOKJMI  
Kontrollert av: NOEFIT  
Plottedato: 13.03.2019



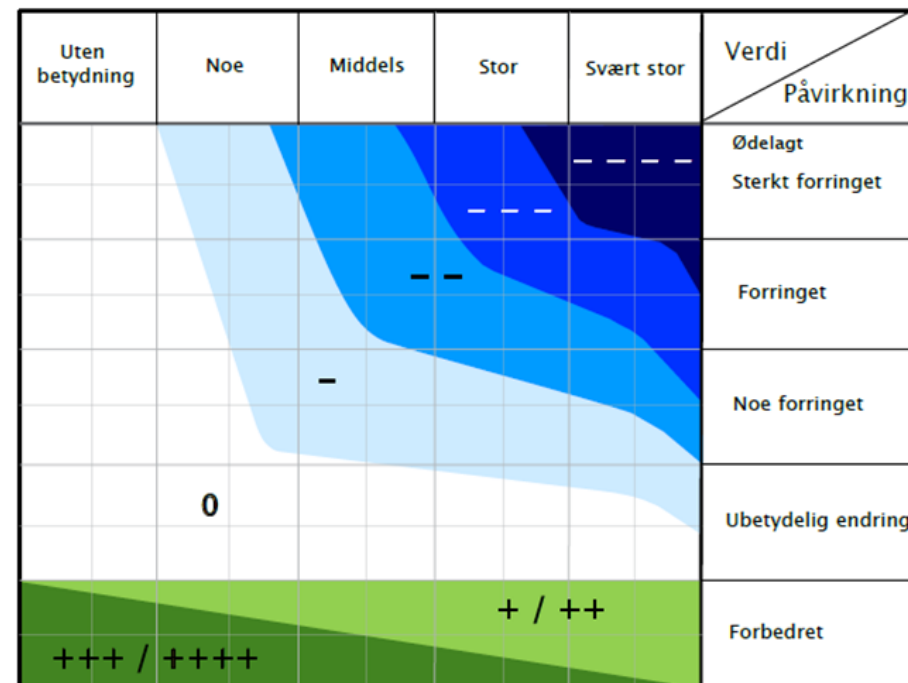
Målestokk:  
1:25 000  
Koordinatsystem:  
ETRS1989 UTM 33N



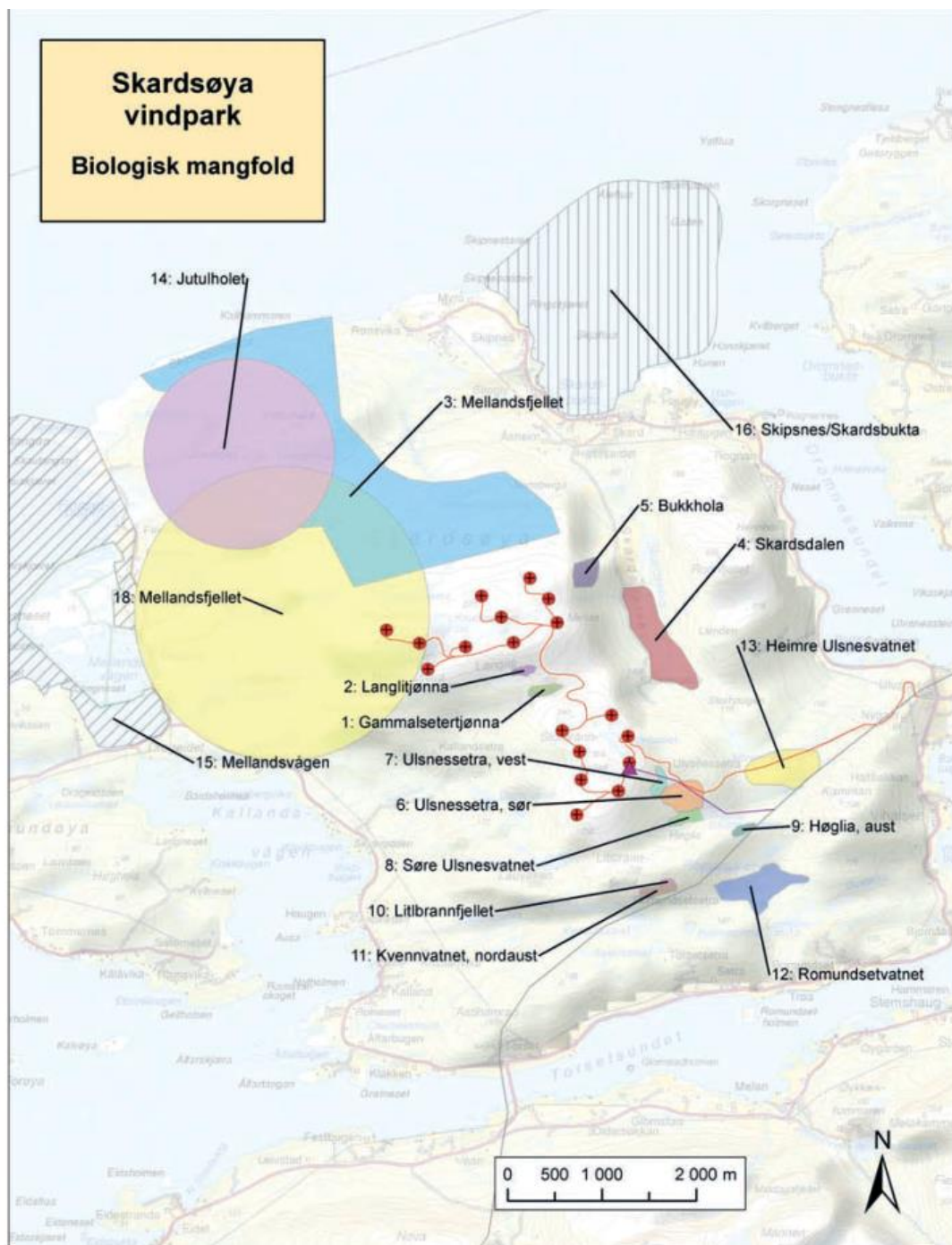
Kartverket, Geovekst og Kommuner - Geodata AS

# Metodikk

- Utgangspunkt i tidligere utredninger og utredningsprogram
- Njodr sin utbyggingsløsning
- Ev. ny kunnskap inkluderes
  - Aure kommune
  - Fylkesmannen
  - Fylkeskommunen
  - Avinor, teleoperatører etc.
  - Dabaser (Naturbase, Artskart, GISLink, Askeladden, etc.)
  - Lokale foreninger, lokalkjente
  - Samrådsmøte
  - Ny kunnskap om virkninger av vindkraft
- Nye verdikart om hensiktmessig/nødvendig
- Naturmiljø: Nye rødlister
- Nye vurderinger etter Statens vegvesens håndbok for konsekvensanalyser fra 2018 (HB V712)



# Naturmiljø

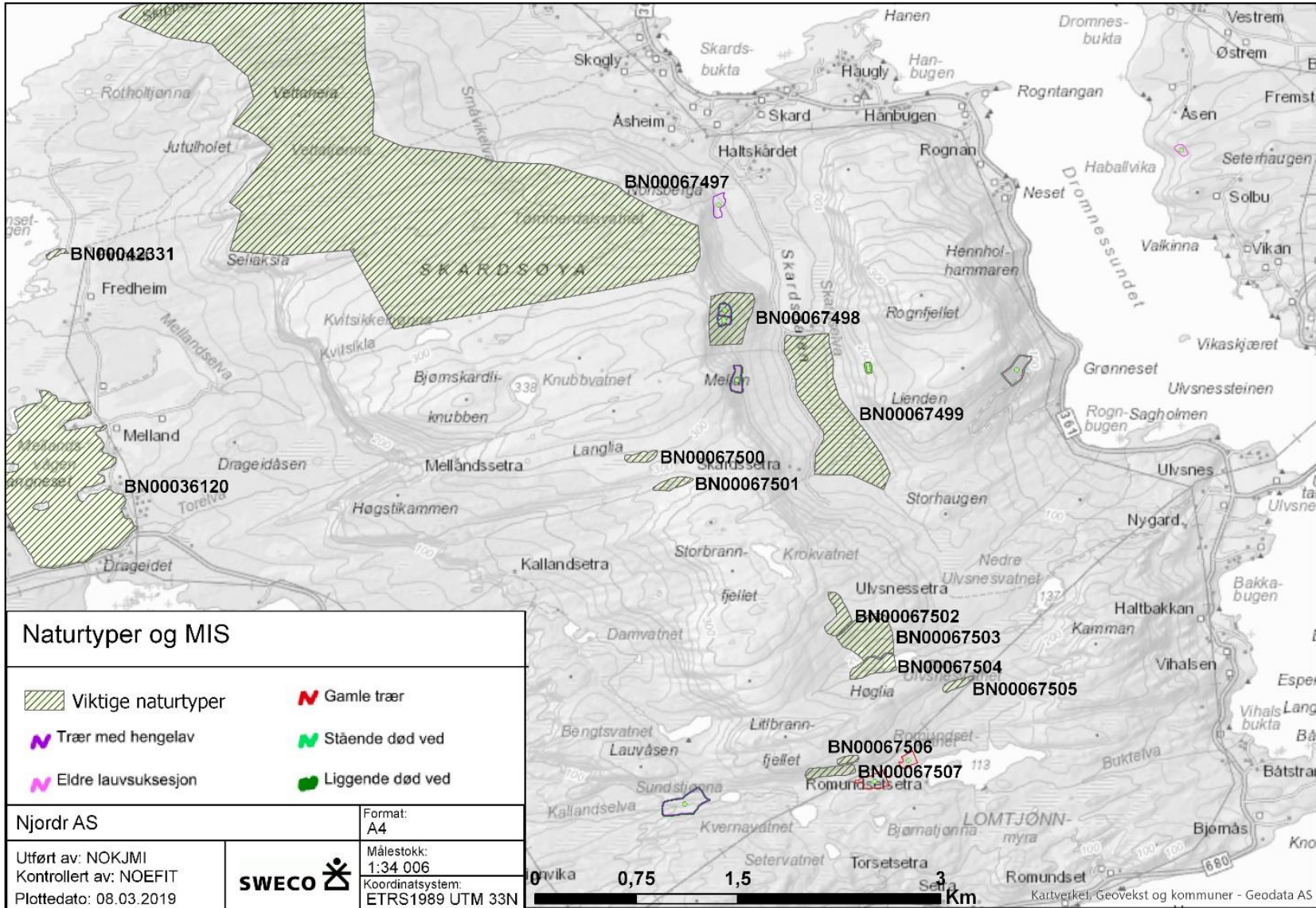


Fra SAE Vind sin søknad

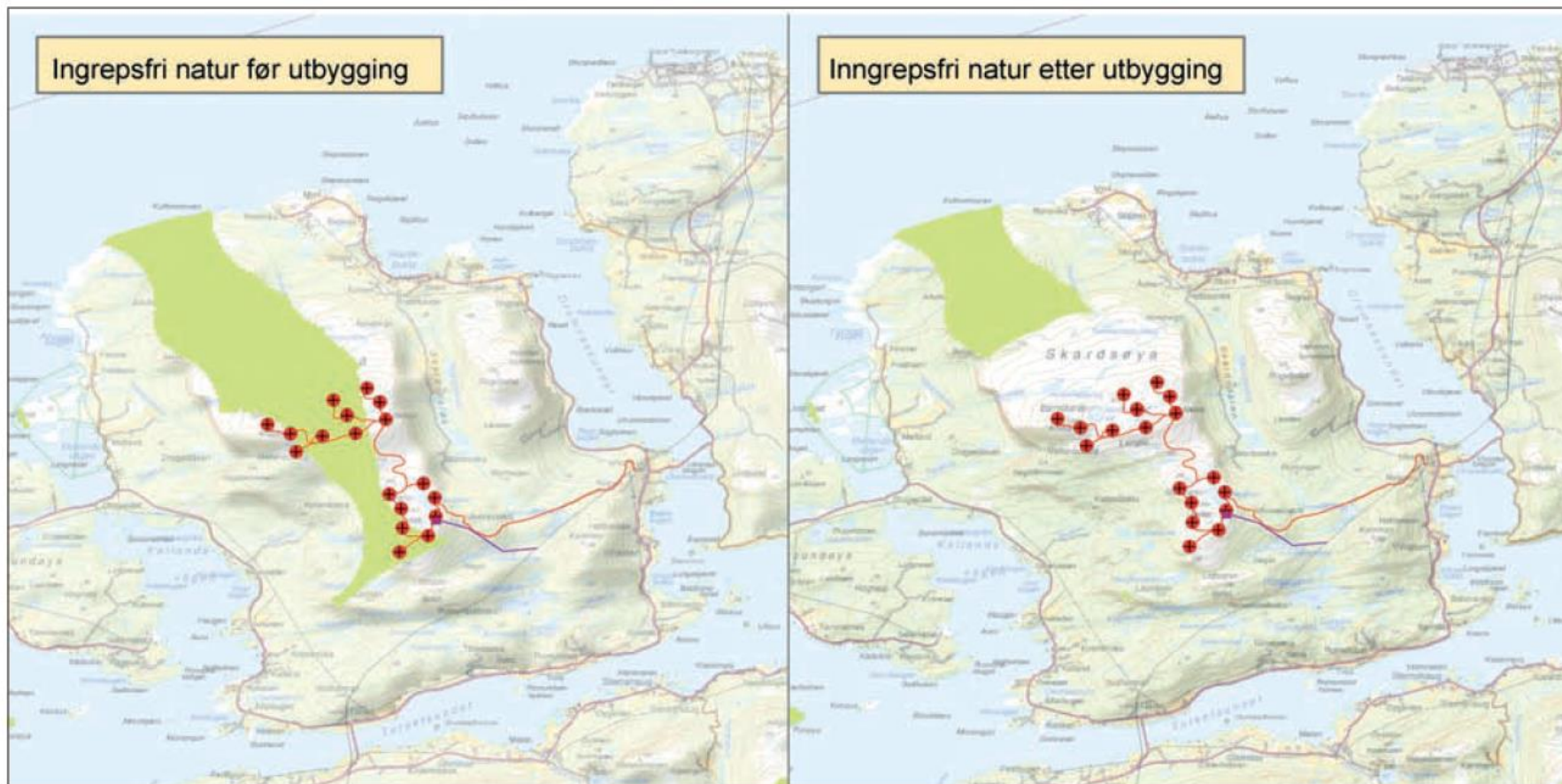
## Naturmiljø forts.

Tabell 7.5 Oversikt over lokaliteter av spesiell verdi for flora og fauna i utredningsområdet

NR	LOKALITET	LOKALISERING	VERDI	NATURTYPE/FUNKSJON FOR VILT
1	Gammalsetertjønna	Planområdet	Middels	Naturlig fisketomme innsjøer og tjern.
2	Langlitjønna	Planområdet	Middels	Naturlig fisketomme innsjøer og tjern.
6	Ulsnesetra sør	Plan- og influensområdet	Middels	Kystfuruskog
7	Ulsnesetra vest	Plan- og influensområdet	Middels	Rikmyr
8	Søre Ulsnesvatnet	Plan- og influensområdet	Middels	Evjer bukter og viker
9	Høglia, aust	Planområdet	Middels	Rikmyr
12	Rømundsetvatnet	Plan- og influensområdet	Middels	Hekkebiotop for fugl
13	Heimre Ulsnesvatnet	Plan- og influensområdet	Liten	Hekkested for rovfugl og beitestet for storlom
14	Jutulholet	Influensområdet	Middels	Hekkested for rovfugl
15	Mellandsvågen	Influensområdet	Stor	Ramsarområde
16	Skipnes - Skardsbukta	Influensområdet	Middels	Overvintrings- og beiteområde for dykkere, vade- og andefugler
17	Skardsøya	Plan- og influensområdet	Middels	Hekkeplasser for rovfugl
18	Mellandsfjellet, vest	Influensområdet	Stor	Hekkeplass for rovfugler



# INON/Sammenhengende naturområder



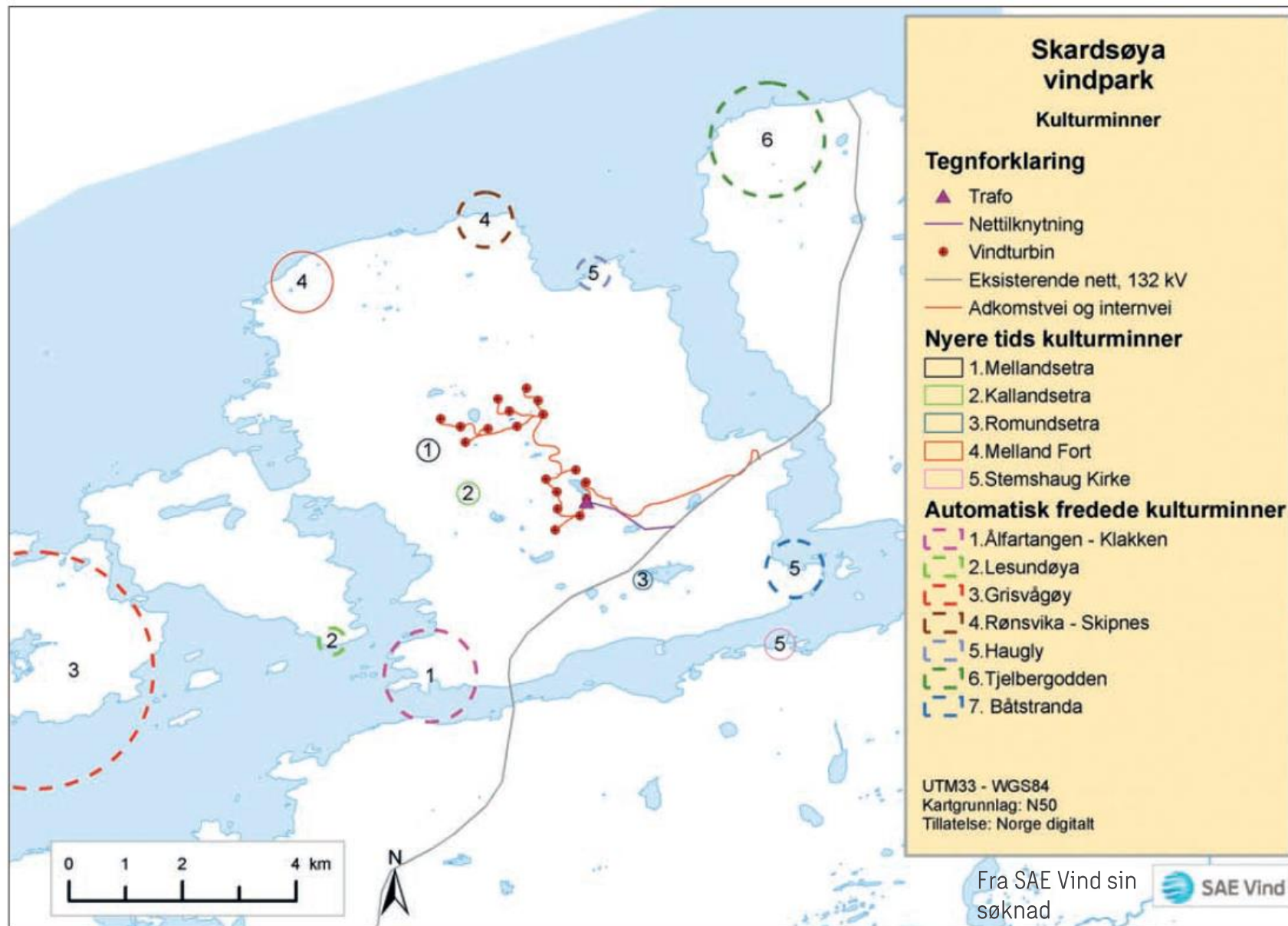


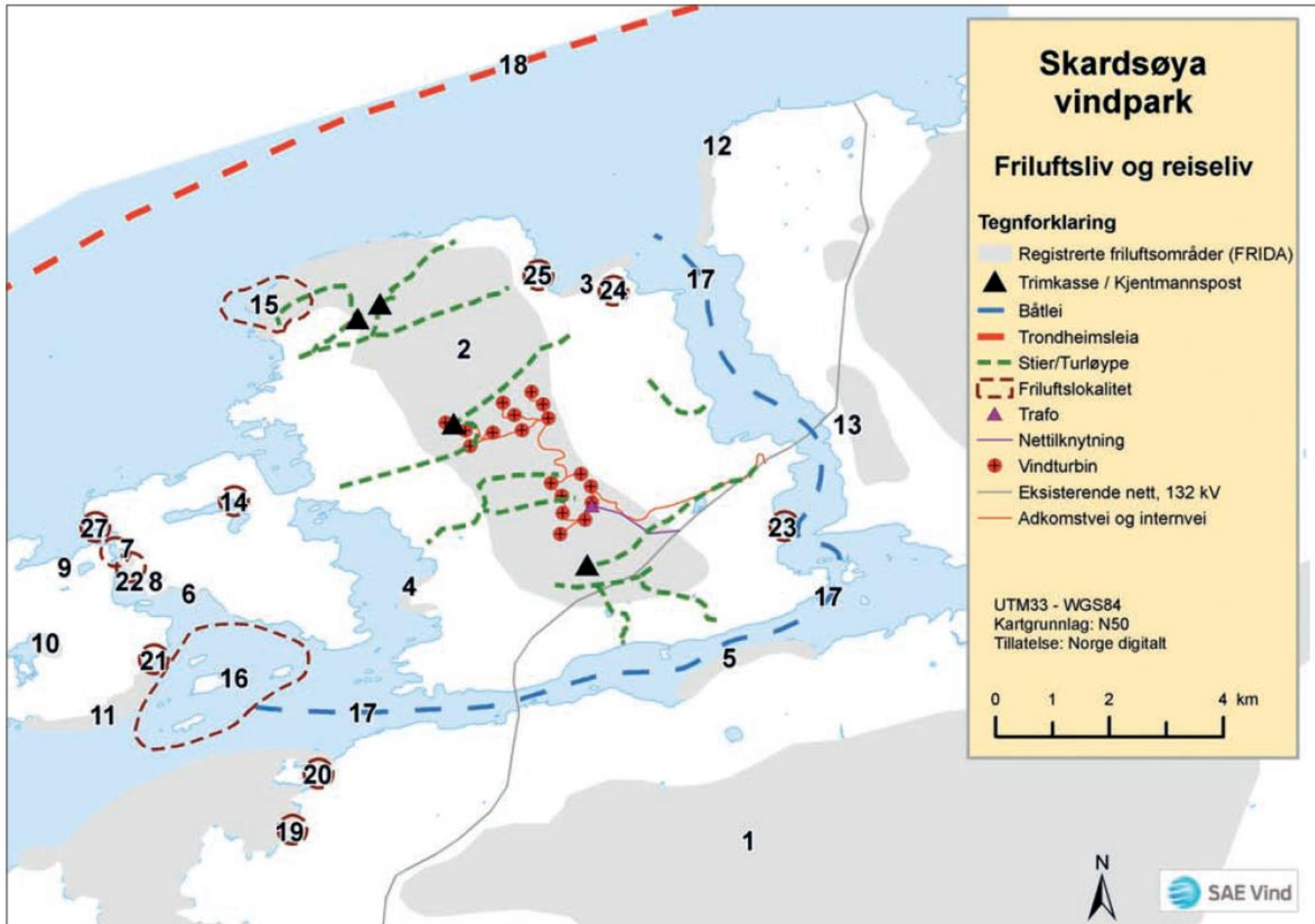
**Tabell 8.3.** Vurdering av negativ konsekvens for de vurderte enkeltlokaliteter ved utbygging av Skardsøya vindkraftverk.

	Lokalitet	Verdi	Tiltakets omfang (negativt)	Konsekvens (negativ)
1	Jutulhola	Middels	Lite	Liten
2	Mellandsetra	Liten	Middels	Liten
3	Kallandsetra	Liten	Middels	Liten
4	Romundsetetra	Liten	Lite	Liten
5	Torsetetra	Liten	Lite	Liten

**Tabell 8.4.** Vurdering av negativ konsekvens for de vurderte områder ved utbygging av Skardsøya vindkraftverk.

	Kulturminneområde	Verdi	Tiltakets omfang (negativt)	Konsekvens (negativ)
1	Melland fort	Middels	Lite	Liten
2	Rønsvika – Skipnes	Middels	Lite/middels	Liten
3	Haugly	Middels/stor	Lite/middels	Liten
4	Vihalsen – Båtstranda	Liten – middels	Ingen/ ubetydelig	Ubetydelig
5	Stemshaug	Middels	Lite/middels	Liten
6	Torsetsundet nord	Liten – middels	Ingen/ ubetydelig	Ubetydelig
7	Torsetsundet sør	Liten – middels	Lite	Liten
8	Ålfartangen – Klakken	Middels	Lite	Liten
9	Eidestranda	Liten – middels	Lite	Liten
10	Melland	Liten – middels	Lite	Liten
11	Vikan	Liten – middels	Lite	Liten
12	Dromnes	Middels	Lite	Liten
13	Tjeldbergodden	Middels	Lite	Liten
14	Lesundøya	Middels	Lite	Liten
15	Grisvågøya	Middels – stor	Lite	Liten
16	Sørvest-Hitra	Middels	Ubetydelig	Ubetydelig

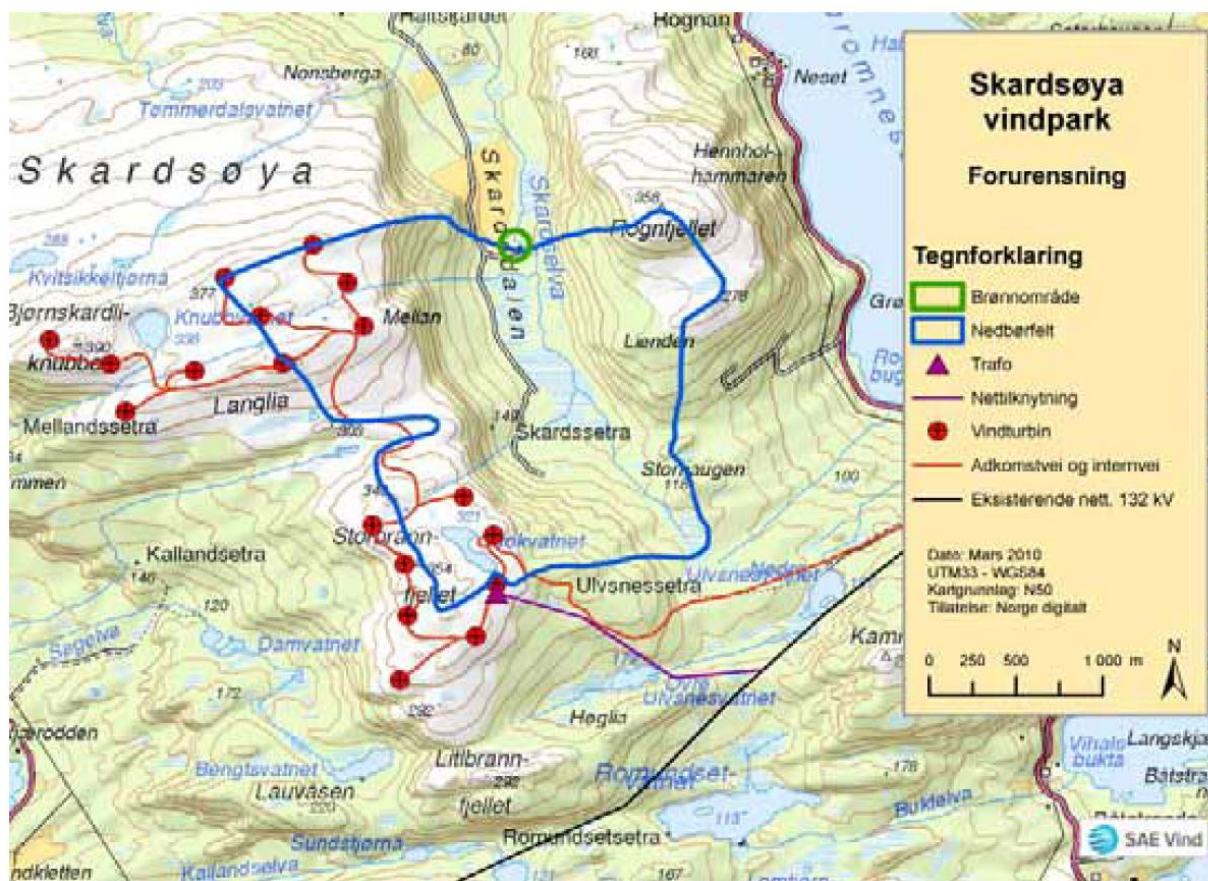




Fra SAE  
Vind sin  
søknad

# Annen forurensning og drikkevann

- Risiko for og mulige kilder til forurensning
- Skar Vassverk
- Rommundset vannverk (Rommudsetvatnet)

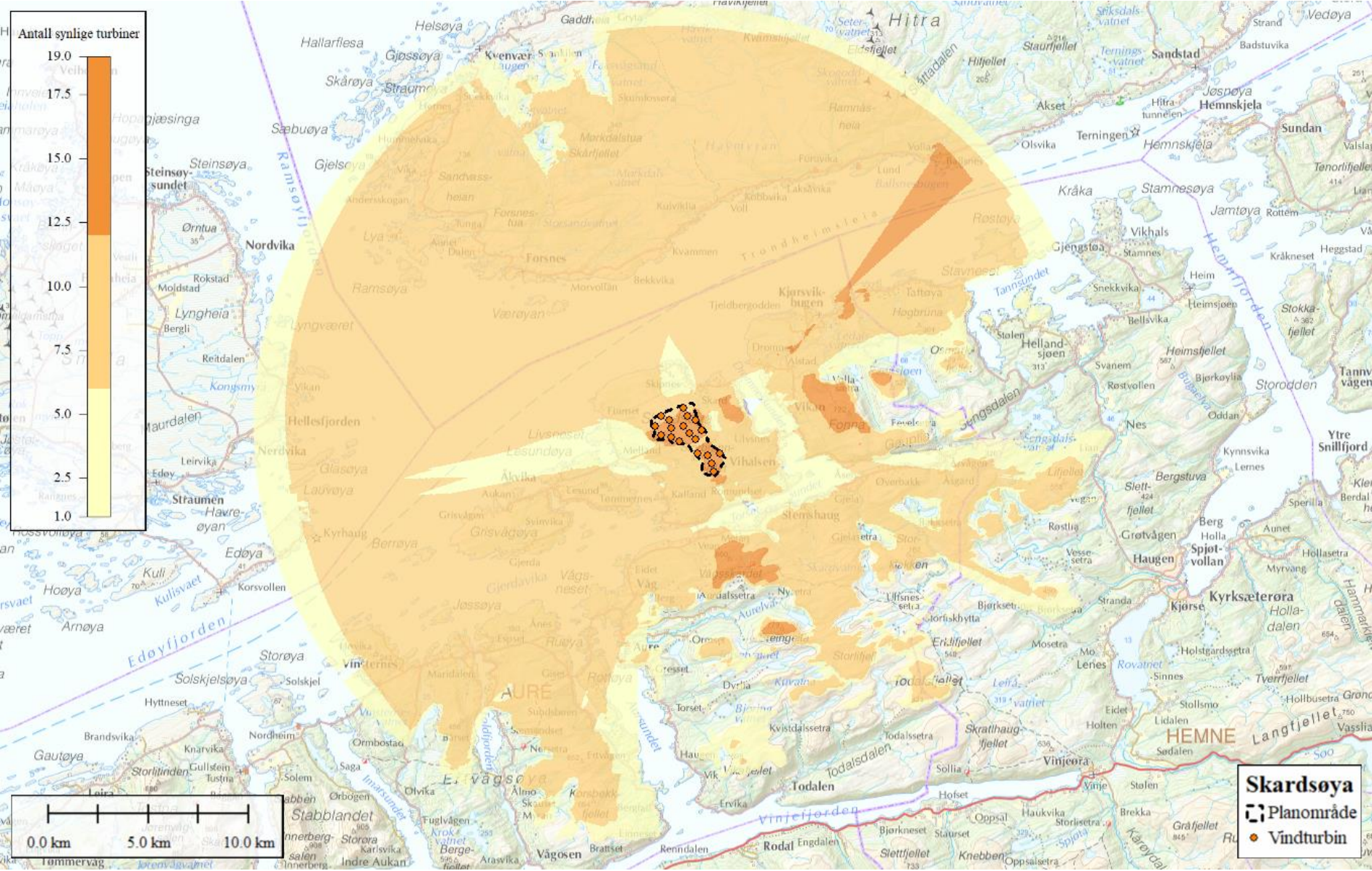


Fra tidligere KU  
 (Rabberstad og Løyning  
 2010)

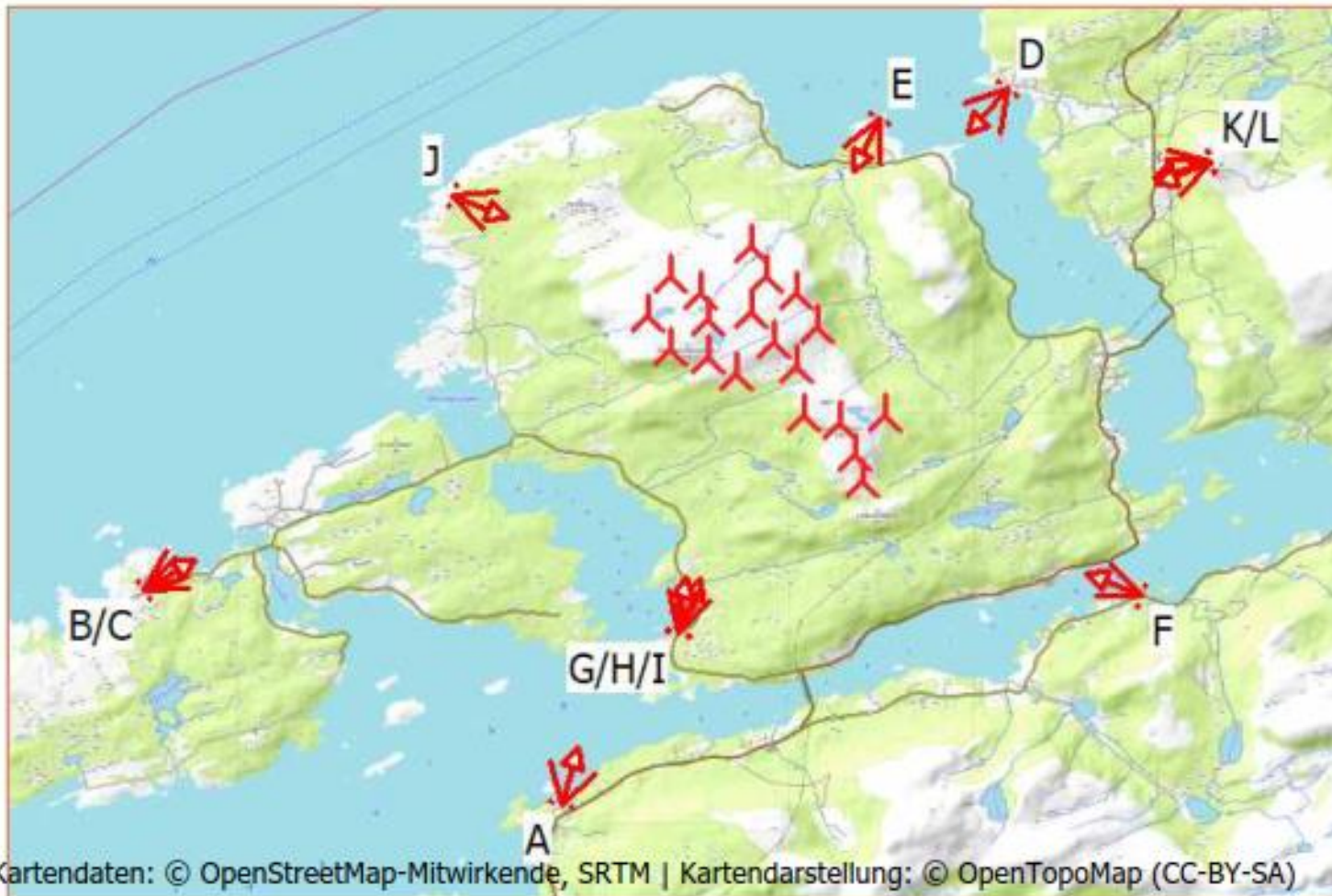
# Luftfart og kommunikasjonssystemer

- Kontakt med Avinor, Forsvaret, Luftambulansen, Telenor, m.fl.

# Synlighetskart

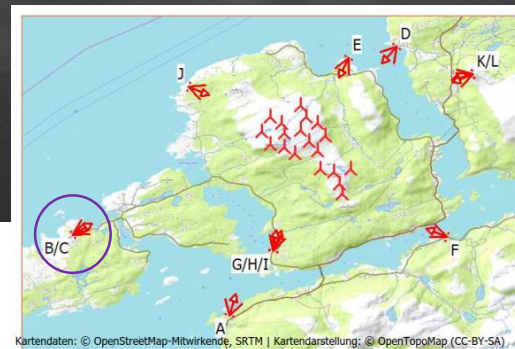


# Visualiseringer





Aukbogen, Grisvågøya

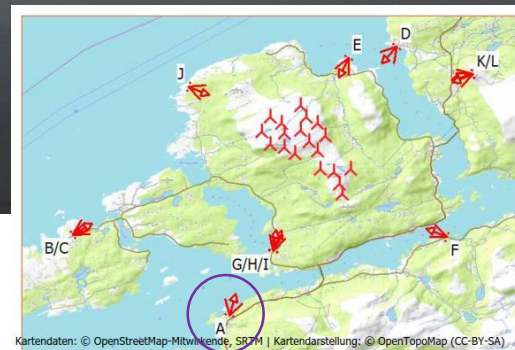


Meventus 2019





Eidestranda

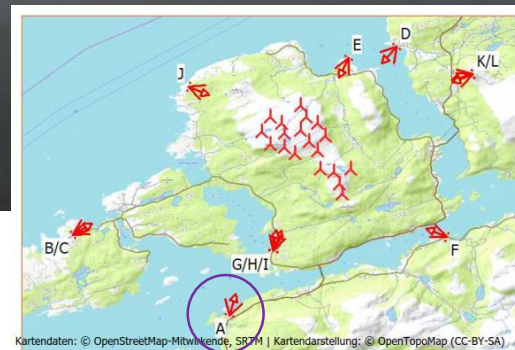


Kartendaten: © OpenStreetMap-Mitwirkende, SRTM | Kartendarstellung: © OpenTopoMap (CC-BY-SA)

Meventus 2019



Eidestranda

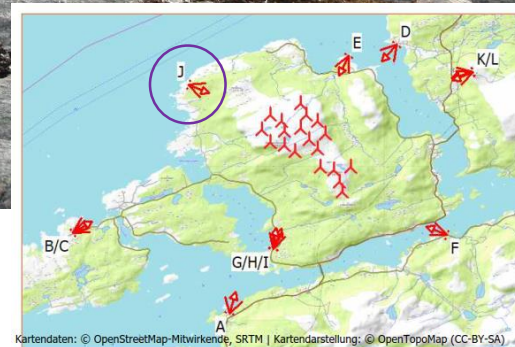


Kartendaten: © OpenStreetMap-Mitwirkende, SRTM | Kartendarstellung: © OpenTopoMap (CC-BY-SA)

Meventus 2019



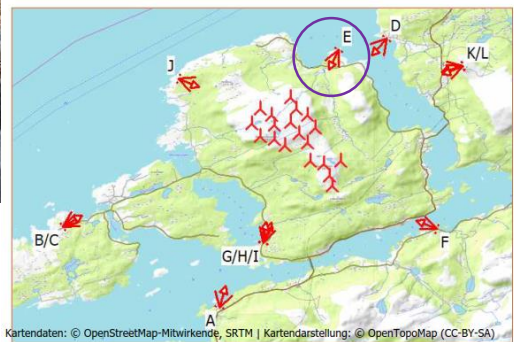
Melland Fort



Meventus 2019



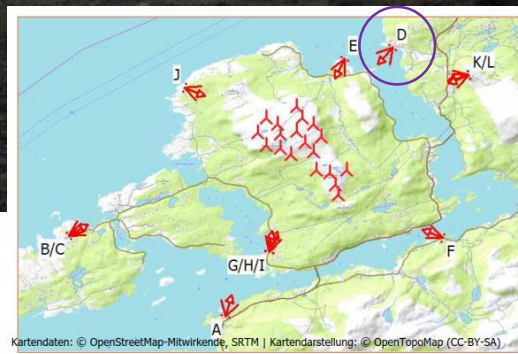
Skard, Hanen



Meventus 2019



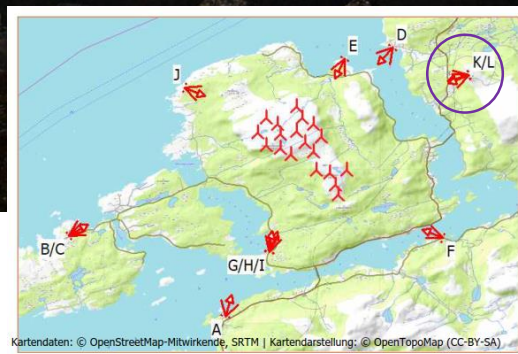
Dromnes



Meventus 2019



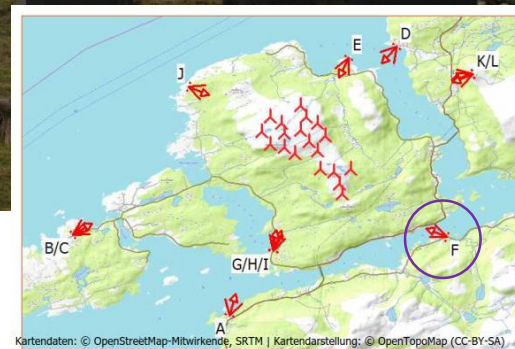
Litlfonna



Meventus 2019



Stemshaug kirke



Meventus 2019

## Innspill til utredninger

Kontaktinfo:

Solveig Angell-Petersen, Sweco

sap@sweco.no

915 29 997



**SWECO**

