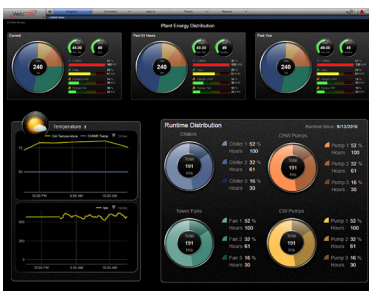


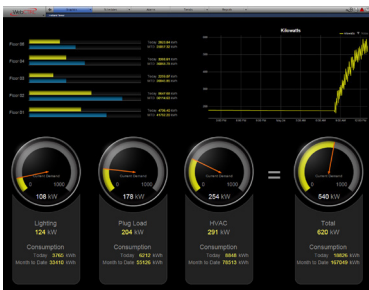
### Time-lapse™-Grafiken

Die revolutionäre Time-Lapse™-Funktion des WebCTRL-Systems ermöglicht es Bedienern, die Zeit um bis zu 24 Stunden zurückzudrehen und Stunden an Echtzeitdaten in nur wenigen Minuten wiederzugeben. Lassen Sie sich Grundrisse, Gerätegrafiken, Trends und Alarmer über einen bestimmten Zeitraum hinweg anzeigen, damit Sie Probleme bei der Gebäudesteuerung schnell erkennen, überprüfen und beheben können.



### Auf Schnelligkeit ausgelegt

Das WebCTRL-System ist auf Schnelligkeit ausgelegt. Unser branchenführender Datendurchsatz ermöglicht die Geschwindigkeit, die Sie für kritische Analysen, Berichte, Visualisierung und Dashboarding benötigen – von der Hochgeschwindigkeits-Trend-Engine, die mehr als 860.000 Stichproben pro Sekunde auslesen kann, bis hin zu BACnet über unser serielles 156-Kbaud-Gerätenetzwerk.



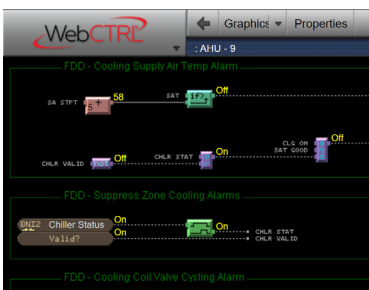
### Optimaler Start und Bedarfssteuerung

Optimale Startroutinen und eine integrierte Bedarfssteuerung arbeiten zusammen, indem sie Geräte ausschalten, wenn sie nicht benötigt werden, oder die Sollwerte reduzieren, um den Energieverbrauch zu senken und gleichzeitig das Komfortniveau zu erhalten. Dies sind Standardfunktionen jedes WebCTRL-Systems.



### Unbegrenzte Anzahl von Benutzern

Das WebCTRL-System unterstützt eine unbegrenzte Anzahl gleichzeitiger Benutzer. Es sind keine Mehrfachlizenzen erforderlich. Alle autorisierten Mitarbeiter des Gebäudes können vor Ort oder aus der Ferne auf HLK, Beleuchtung, zentrale Anlagen und kritische Systeme zugreifen und diese steuern.

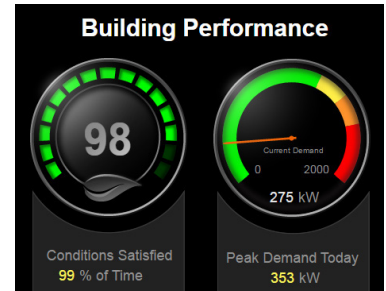


### Live-Logik

Jedes WebCTRL-System unterstützt die Live-Darstellung der Steuerungslogik, die Betriebsdaten in Echtzeit nutzt und bei der Optimierung und Fehlerbehebung im Systembetrieb hilft. Es besteht keine Notwendigkeit, kryptischen „Zeile-für-Zeile“-Code zu verstehen. Die selbstdokumentierende Steuerungslogik von Automated Logic wurde von Maschinenbauingenieuren für Maschinenbauingenieure entwickelt.

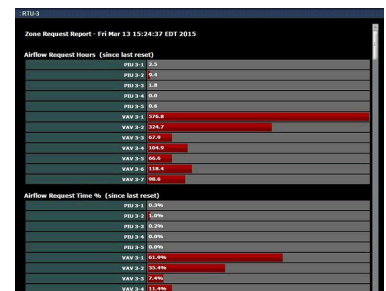
### Environmental Index™

Der wichtigste Faktor für den Komfort ist die Temperatur. Daher vergibt das Environmental Index™-Tool Punktwerte, die auf der Differenz zwischen der Zonentemperatur und den Heiz- und Kühltollwerten basieren, um einen umfassenden „Score“ zu berechnen. Andere Faktoren wie Feuchtigkeit und CO<sub>2</sub>-Gehalt können ebenfalls berücksichtigt werden.



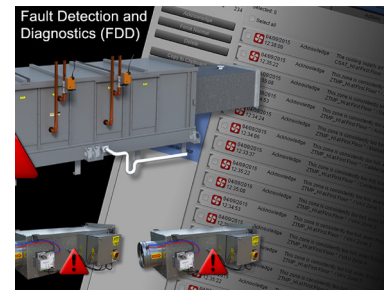
### Anforderungsbasierte Steuerung

Die integrierte bedarfsorientierte Steuerung spart Energie, da sie sicherstellt, dass die Geräte nur dann laufen, wenn sich Nutzer im Gebäude aufhalten. Dieses standardmäßige Funktionsmerkmal des WebCTRL-Systems führt zu einem überragenden Nutzerkomfort und nachweislichen Energieeinsparungen.



### Fehlererkennung und -diagnose (Fault Detection and Diagnostics, FDD)

Die Fault Detection and Diagnostics (FDD)-Bibliothek von Automated Logic im WebCTRL-System erkennt mehr als 100 nachgewiesene Fehler in typischen HLK-Anlagen, etwa in VAV-Systemen, Luftreinigern, Lüfterspulen, Ventilatoren sowie wasser- und luftgespeisten Wärmepumpen.



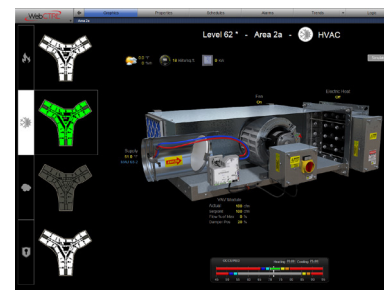
### Alle Konstruktions-Tools

Wenn Sie ein WebCTRL-System von Automated Logic kaufen, erhalten Sie das gesamte Set an Tools, das für die Planung Ihrer Anlage verwendet wurde. Jeder Aspekt des Produkts ist offen zugänglich und für den Kunden einsehbar, sodass er zum vollständigen Eigentümer des Systems wird.



### Intuitive Benutzeroberfläche

Jedes WebCTRL-System ermöglicht dank intuitiver Point-and-Click-Navigation eine leistungsstarke, umfassende Gebäudeverwaltung. Bei jeder Installation des WebCTRL-Systems werden hochauflösende, werkseitig erstellte Grafiken mitgeliefert, die für eine einheitliche und überzeugende Benutzeroberfläche sorgen.



# Intelligente Gebäude

## Mächtig einfach gemacht

In modernen Gebäuden ist ein innovatives, einfach zu bedienendes Gebäudeautomationssystem von **großer** Bedeutung.

Wir von Automated Logic sind die Menschen hinter intelligenten Gebäuden. Wir haben WebCTRL entworfen und entwickelt, das branchenführende System zur Gebäudeautomatisierung. Es stellt eine intuitiv bedienbare, bewährte Plattform dar, mit der sich Geräte, Systeme und Anlagen in Echtzeit einsehen und steuern lassen – und das von jedem Ort der Welt aus. Und unsere Mitarbeiter bringen diese Innovation an reale Standorte, indem sie WebCTRL mit ihrem Fachwissen installieren, das scheinbar Unmögliche erreichen und intelligente Gebäude zum Leben erwecken.

**Überwachungssteuerung** – Gebäudeautomation, Analytik, Berichterstattung, Fehlererkennung und -diagnose sowie vernetzte Dienste.

**Anlagensteuerung** – BTL-zertifizierte, voll programmierbare Steuerungen und Benutzeroberflächen für Gebäudeausrüstung und -systeme.

**Komfortsteuerung** – Intelligente Steuerungen und Benutzeroberflächen fördern intelligente Entscheidungen und den Komfort der Bewohner.

**Vollständige Kontrolle** – Verwalten und optimieren Sie alle Gebäudesysteme, HLK, Beleuchtung, Brandschutz, Aufzüge und Sicherheit, mit einer einzigen Plattform: WebCTRL, dem branchenführenden System für Gebäudeautomatisierung.



Das Gebäudeautomatisierungssystem WebCTRL ermöglicht es Ihnen, Ihre Gebäudeabläufe zu verstehen und die Ergebnisse zu analysieren. Das WebCTRL-System integriert Umwelt-, Energie- und Sicherheitssysteme in einem leistungsfähigen Management-Tool. Damit können Sie den Energieverbrauch senken, den Nutzerkomfort erhöhen und einen nachhaltigen Gebäudebetrieb erreichen.

1150 Roberts Boulevard, Kennesaw, Georgia 30144  
770-429-3000 Fax 770-429-3001 | [www.automatedlogic.com](http://www.automatedlogic.com)

WIR MACHEN GEBÄUDE BESSER.