

# Bedömning av gödsel- förorenade slaktdjur för djurägare

## Bakgrund

I EU:s hygienregler för kött ställs hårda krav på att djuren ska vara rena vid slakt. Ett gödselförorenat djur som slaktas kan innebära en allvarlig risk för folkhälsan. Även den svenska djurskyddslagen ställer tydliga krav på att nötkreatur ska hållas rena för en god djuromsorg.

På slakteriet kontrolleras djurens renhet av Livsmedelsverkets officiella veterinär. Finns det brister i renheten hos djuren in-formerar veterinären aktuell länsstyrelse som har det över-gripande ansvaret för att djurskyddet kontrolleras. Vid grava fall, eller där merparten av djuren från samma besättning har kraftiga gödselföroreningar, kan en åtalsanmälan ske.

Tillsammans med slakterierna har branschorganisationen Svenska Köttföretagen uppdaterat branschöverenskommelsen för bedömning av gödselförorenade djur med nya bilder och rekommendationer.

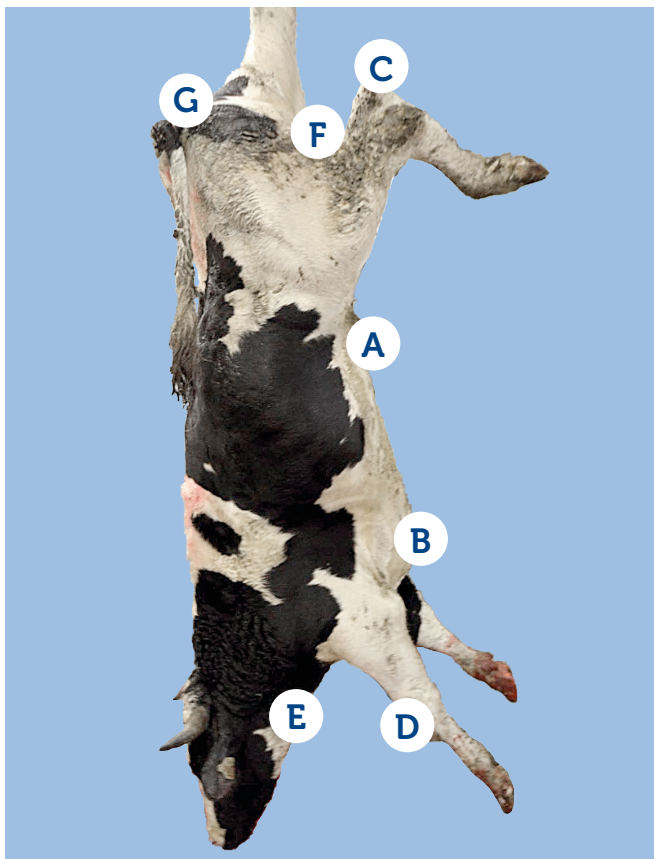
## Livsmedelssäkerhet

En god slakthygien är en förutsättning för en hög livsmedels-säkerhet. En god slakthygien kräver att djuren är rena. Risken för spridning av zoonoser kan då minimeras. En zoonos är en sjukdom som kan smitta från djur till människor. Två exempel på zoonoser som kan spridas via gödselföroreningar på nötkreatur är VTEC/EHEC och salmonella.

EHEC är en E. coli-bakterie som kan orsaka allvarlig sjukdom hos människor, hos små barn kan sjukdomen vara livshotande. Bakterien kan finnas både i gödseln och på huden hos djuren. När djur bär på bakterien kallas den VTEC. Djuren själva blir inte sjuka. Smittan kan spridas både via kontaminerade livsmedel och via direktkontakt med levande djur.

Salmonella är en tarmbakterie som kan orsaka allvarliga diarréer, ledvärk och feber hos människor. Smittkällan kan vara kontaminerade livsmedel som till exempel kött och ägg. Symtomen vid salmonellainfektion hos nötkreatur varierar mycket och i många fall uppvisar infekterade djur inga sjukdomstecken alls. Salmonellaförekomsten hos svenska nötkreatur är generell låg, men varierar inom olika delar av landet.

# Kritiska områden på djuret



- A – Bukens mittlinje.
- B – Bröstkorgens undersida.
- C – Hasled och hälsena.
- D – Framknä.
- E – Halsens undersida.
- F – Genitalier och juver.
- G – Området kring ändtarmsöppningen inklusive mjölkspegeln.

Det är nödvändigt att titta på båda sidor av djuret för att kunna göra en riktig bedömning av gödsel föroreningarnas omfattning, liksom under buken. Det är viktigt att djurens renhet kontrolleras noga innan de lämnar gården. Finns gödsel föroreningar ska djuren rengöras innan de levereras till slakt och åtgärder bör snarast genomföras i besättningen för att undvika framtida gödsel föroreningar på djuren då detta kan medföra ett lidande.

## Bedömning av gödsel föroreningarnas grad

Vid ankomst till slakteriets mottagningsstall bedöms alla nötkreatur gällande graden av gödsel föroreningar. Bedömningen utförs av slakteriets medarbetare.

En andra, och slutgiltig, bedömning görs efter att djuret har avlivats och hängt upp på linjen. Ett djur kan vid detta andra tillfälle aldrig bedömas vara i en lägre kategori än i mottagningsstallet.

Dokumentation görs genom fotografering om fler än ett djur från samma leverantör bedöms som kategori 2 eller om ett eller flera djur bedöms som kategori 3. Fotona används vid återkoppling till djurägaren. I dessa fall upprättas också en plan gemensamt av slakteri och djurägare för att motverka gödsel förorenade djur i framtiden.

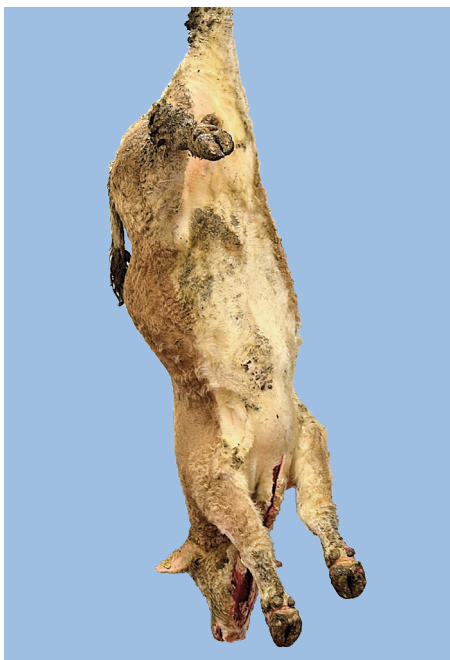


### Kategori 0

RENA DJUR.

*Kriterier:*

Rena djur och djur med lindriga föroreningar vilka i ringa utsträckning omfattar, ur slakthygienisk synvinkel, kritiska områden på huden.

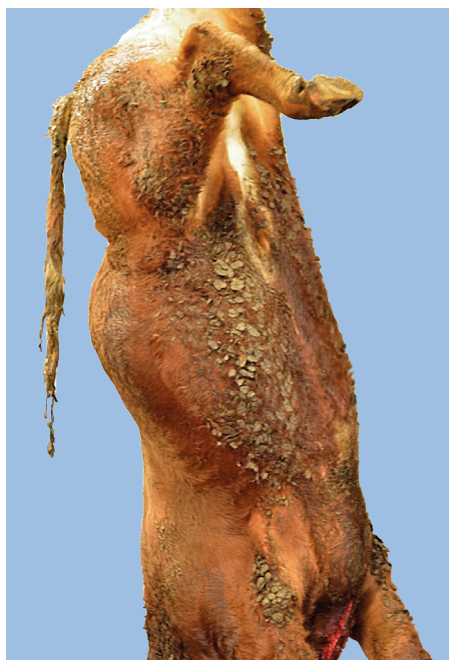


## Kategori 1 – kod 94

MÅTTLIGT FÖRORENADE DJUR.

*Kriterier:*

Påtaglig gödsel förekomst på kritiska områden på huden.



## Kategori 2 – kod 96

KRAFTIGT FÖRORENADE DJUR.

*Kriterier:*

Kraftig gödsel förekomst (och/eller gödselpansar) på kritiska områden på huden. Djur i denna kategori bedöms utgöra en påtaglig slakthygienisk risk varför slaktrestriktioner är nödvändiga.



## Kategori 3 – kod 97

MYCKET KRAFTIGT FÖRORENADE DJUR.

*Kriterier:*

Mycket kraftig gödsel förekomst och/eller gödselpansar. Djur i denna kategori bedöms utgöra en allvarlig slakthygienisk risk varför omfattande slaktrestriktioner är nödvändiga.

# Åtgärder som leder till leverans av rena djur

Vilket inhysningssystem gården har är avgörande för vilka insatser som krävs för att hålla djuren rena under hela uppfödningen. Exempel på några generella kontrollpunkter för att förebygga gödsel föroreningar är:

- Torra och rena liggplatser, oavsett inredningssystem, som är storleksmässigt anpassade till den aktuella djurkategorin.
- Antalet liggplatser måste överensstämma med antalet djur.
- Inga högar av foderrester vid utfodringsplatserna.
- Regelbunden och tät utgödslingsfrekvens.
- Fungerande urindränning.
- Välbalanserad foderstat beräknad för aktuell djurkategori.
- Längden på pälsen, en kort päls är lättare att hålla ren än en lång.



I Gård & Djurhälsans broschyr "Rena nötkreatur" finns mer specifika råd anpassade till olika typer av inhysningssystem. Broschyren går att ladda ner från: [www.gardochdjurhalsan.se](http://www.gardochdjurhalsan.se).

## Gödsel förorenade djur kostar pengar

Om gödsel förorenade nötkreatur levereras till ett slakteri krävs flera extra åtgärder för att en hygieniskt säker slakt ska gå att genomföra. Graden av gödsel föroreningar avgör vilka åtgärder som blir nödvändiga. Enligt Svenska Köttföretagens beräkningar motsvarar kostnaderna för extra åtgärder ca

600 kr för kategori 1 djur, 1 000 kr för kategori 2 djur och 2 000 kr för kategori 3 djur.

De mest kritiska områdena på djuret, där det måste vara fritt från gödsel föroreningar, framgår av den övre bilden på sid 2.

## Svenska Köttföretagen

Svenska Köttföretagen är ett bransch- och utvecklingsbolag som ägs av de största slakterierna i Sverige. Vår roll är att öka lönsamheten för våra kunder och ägare genom att leverera semin, livdjur, rådgivning och branschutveckling i världsklass på ett effektivt sätt.

Svenska Köttföretagens ägare är:

KLS Ugglarps, HK Scan Sweden, Skövde slakteri, Dahlbergs, Ginsten, Nyhléns Hugosons, Gotlands slakteri, Närkes slakteri.

### Kontakt

Telefon: 0500-48 30 65

E-post: [info@kottforetagen.se](mailto:info@kottforetagen.se)