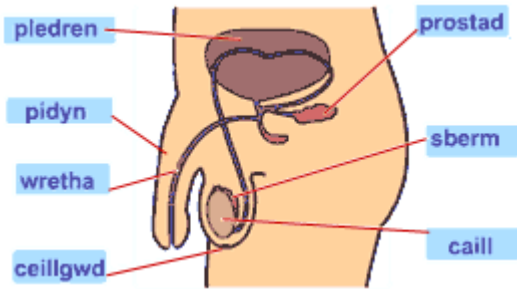


1: Ysgrifenna'r gair coll yn y bwlch cywir.

- Cymysgu**
- Trylediad**
- Bwyd**
- Groth**
- Brych**
- Ocsigen**

Os bydd ffrwythloniad yn digwydd yn y tiwb wy, bydd yr wy wedi'i ffrwythloni yn symud i lawr i'r \_\_\_\_\_ ac yn ei blannu ei hun yn y leinin. Yn ystod y 4 wythnos gyntaf mae'r \_\_\_\_\_ yn dechrau ffurfio oherwydd bod meinweoedd yr embryo yn mewnbrannu yn leinin y wal. Mae'r organ hwn yn sicrhau bod cyflenwad gwaed y fam yn rhedeg ochr yn ochr â chyflenwad gwaed y ffoetws er mwyn cyfnewid deunydd ond nid ydyn nhw'n \_\_\_\_\_. Mae'r ffoetws sy'n datblygu yn dibynnu ar waed y fam i gael \_\_\_\_\_ hydawdd ac \_\_\_\_\_ yn ogystal â chludo unrhyw wastraff i ffwrdd. Mae'r cyfnewid yn digwydd trwy broses o'r enw \_\_\_\_\_.



Cysyllta'r hanner brawddegau 2-5 gyda'u partneriaid (A-CH).  
Ysgrifenna'r llythyren gywir ym mhob blwch.

**A - gametau neu gelloedd atgenhedlu.**

**B - tua 12 ac 16 oed.**

**C - tua 11 a 15 oed.**

**CH - 28 diwrnod.**

2: Mae'r gylchred fislifol yn cymryd ...

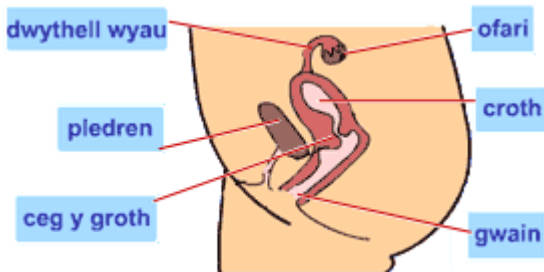
3: Yr enw ar gelloedd sberm ac ŵy yw ...

4: Mae'r cyfnod glasoed yn digwydd mewn merched rhwng ...

5: Mae'r cyfnod glasoed yn digwydd mewn bechgyn rhwng ...



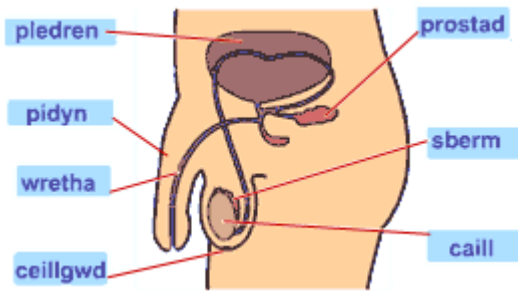
## ATEBION CWIS: Bioleg - Atgenhedlu: L5-6



1: Ysgrifenna'r gair coll yn y bwllch cywir.

Cymysgu  
Trylediad  
Bwyd  
Groth  
Brych  
Ocsigen

Os bydd ffrwythloniad yn digwydd yn y tiwb wy, bydd yr wy wedi'i ffrwythloni yn symud i lawr i'r **groth** ac yn ei blannu ei hun yn y leinin. Yn ystod y 4 wythnos gyntaf mae'r **brych** yn dechrau ffurfio oherwydd bod meinweoedd yr embryo yn mewnbllannu yn leinin y wal. Mae'r organ hwn yn sicrhau bod cyflenwad gwaed y fam yn rhedeg ochr yn ochr â chyflenwad gwaed y ffoetws er mwyn cyfnewid deunydd ond nid ydyn nhw'n **cymysgu**. Mae'r ffoetws sy'n datblygu yn dibynnu ar waed y fam i gael **bwyd** hydawdd ac **ocsigen** yn ogystal â chludo unrhyw wastraff i ffwrdd. Mae'r cyfnewid yn digwydd trwy broses o'r enw **trylediad**.



Cysyllta'r hanner brawddegau 2-5 gyda'u partneriaid (A-CH).  
Ysgrifenna'r llythyren gywir ym mhob blwch.

**A - gametau neu gelloedd atgenhedlu.**

**B - tua 12 ac 16 oed.**

**C - tua 11 a 15 oed.**

**CH - 28 diwrnod.**

2: Mae'r gylchred fislifol yn cymryd ...

**CH - 28 diwrnod.**

3: Yr enw ar gelloedd sberm ac ŵy yw ...

**A - gametau neu gelloedd atgenhedlu.**

4: Mae'r cyfnod glasoed yn digwydd mewn merched rhwng ...

**C - tua 11 a 15 oed.**

5: Mae'r cyfnod glasoed yn digwydd mewn bechgyn rhwng ...

**B - tua 12 ac 16 oed.**