

K
1552

Leibniz + Herlbedon

ERZEUGNISSE BAUWESEN

BAUELEMENTE

1/87

3. Juni 1976

AUSSENWÄNDE

ELEMENTE FÜR LANDWIRTSCHAFTLICHE BAUTEN

BAUAKADEMIE DER DDR
Institut für Industriebau (11)
Informationsstelle

TÜR-, TOR- UND LUKENGEWÄNDE AUS STAHLBETON

2/2/2 - 13.1 - R-V

KATALOG

B	7424	PEA
---	------	-----



VEB BETONLEICHTBAUKOMBINAT

Katalogwerk des Bauwesens

Katalogmitteilungen / Änderungsdienst

Mitteilungen über das Katalogwerk des Bauwesens enthält die **BAUINFORMATION**, das **Zentrale Informationsbulletin für das Bauwesen** in der Deutschen Demokratischen Republik, in der **SERIE KATALOGWERK**.

In dieser Serie informiert das **Organisationszentrum für das Katalogwerk des Bauwesens** über Kataloge, die in das **Katalogsystem des Bauwesens** eingeordnet sind. In **Kurzform** erscheinen Mitteilungen über in Vorbereitung befindliche, herausgegebene und zurückzuziehende Kataloge sowie erforderliche **Änderungen, Ergänzungen und Fehlerberichtigungen**.



Dieser Katalog ist Bestandteil des **KATALOGWERKES DES BAUWESENS**.

Seine Herausgabe wurde mit dem **Organisationszentrum im Institut für Projektierung und Standardisierung der Bauakademie der DDR**, 1026 Berlin, Scharrenstraße 2/3, abgestimmt.



Zuschriften und Anfragen sind zu richten an:
VEB Betonleichtbaukombinat
Institut für Stahlbeton, Bereich Projektierung
8020 Dresden, Schnorrstraße 57/65



Drucklegung und Vertrieb erfolgen auf der Grundlage der **Informationsordnung des Bauwesens** durch die **Bauakademie der DDR**, **Bauinformation**, 102 Berlin, Wallstraße 27

Vorwort

Vorliegender Projektierungskatalog B7424PEA, Ausgabedatum Oktober 1974, umfaßt die für den Stahlbetonskelett-Montagebau der Bauten der landwirtschaftlichen Produktion und Nahrungsgüterwirtschaft erforderlichen Tür-, Tor- und Lukengewände aus Stahlbeton. Er ersetzt die

Information Bauelemente und Konstruktionen Landwirtschaftsbau
Öffnungsbildende Bauelemente

- Tür-, Tor- und Lukengewände -

Wanddicke 240 mm

(68-20)

Ausgabe Juni 1969.

Die Tür-, Tor- und Lukengewände sind Übergangselemente zwischen der Wand bzw. der Stütze und den Öffnungsschließenden Elementen. An den Stützen befestigt, bilden die Gewände den Anschlag für die Blendrahmen bei Türen, Toren und Luken aus Holz bzw. für die Stahlzargen bei Türen und Toren aus Stahl.

Nach der "Anordnung über den Korrosionsschutz an Bauwerken und Bauteilen aus Beton, Stahlbeton und Spannbeton im Einflußbereich aggressiver gas- und staubförmiger Medien" vom 27.3.1969 (GBI. II, Nr. 35 vom 25.4.1969) sind die Tür-, Tor- und Lukengewände in die Aggressivitätsgruppe A nach Anlage 1 und den Aggressivitätsgrad II nach Anlage 2 eingestuft worden.

Das Sortiment umfaßt Gewändestürze, -stiele und -schwelle für einfache und wärmegeämmte Luken aus Holz,
Gewändestürze und -stiele für einfache und wärmegeämmte Türen und Tore aus Holz,
Gewändestürze und -stiele für Schiebetüren und -tore aus Holz
und Gewändestürze und -stiele für Türen und Tore aus Stahl.

Die Baurichtlängen R_l der Stürze und Schwelle und die Baurichthöhen R_h der Stiele entsprechen dem Sortiment der Öffnungsschließenden Elemente. Die Baurichtdicke R_d beträgt einheitlich 250 mm.

Die in diesem Katalog enthaltene Elementereihe für Tür-, Tor- und Lukengewände ist in ihren Konstruktionseinzelheiten innerhalb des zugehörigen Ausführungskataloges B7404AEA umfassend ausgewiesen.

Die Einführung der Tür-, Tor- und Lukengewände aus Stahlbeton in die Produktion erfolgt ab Juli 1974. Das Sortiment nach der o.a. Information läuft zum Juli 1976 aus.

Neuprojektierungen sind nach dem vorliegenden Katalog durchzuführen.

VORLIEGENDER KATALOG

Außenwände
Tür-, Tor- und Lukengewände aus Stahlbeton
Katalog B7424PEA
Ausgabe Oktober 1974

WIRD BESTÄTIGT:

VEB Betonleichtbaukombinat

Dresden, den 20. August 1975


Generaldirektor

HERAUSGEBER: VEB Betonleichtbaukombinat
806 Dresden
Große Meißner Str. 15

Bearbeiter: VEB Landbauprojekt Potsdam
Abt. Katalogisierung
Halberstadt
Friedrich Ebert Str. 13a

BILANZORGAN: VEB Betonleichtbaukombinat
806 Dresden
Große Meißner Str. 15

REDAKTIONELLE UND
GESTALTERISCHE
BEARBEITUNG: Institut für Stahlbeton
Bereich Projektierung
8020 Dresden
Schnorrstr. 57-63

Druck u. Vertrieb Bauinformation
102 Berlin
Wallstr. 27

DRUCKGENEHMIGUNG

Ag 513/819/75

Inhaltsverzeichnis

	Vorwort
	Bestätigungsblatt
Blatt 1	Informationsblatt
Seite 1	Inhaltsverzeichnis
Seite 2	Inhaltsverzeichnis
Seite 3	Bildungsprinzip der alphanumerischen Kurzbezeichnung
Seite 4	Sortimentsübersicht - Hauptparameter
	Gewändesturz Luke (Holzluken)
Seite 5	Gewändesturz Tür, Tor (Holztüren, -tore)
Seite 6	Gewändesturz Schiebeter (Holztore)
Seite 7	Gewändeschwelle Luke (Holzluken)
Seite 8	Gewändestiel Luke (Holzluken)
Seite 9	Gewändestiel Tür, Tor (Holztüren, -tore)
Seite 10	Gewändesturz Tür, Tor (Stahltüren, -tore)
Seite 11	Gewändestiel Tür, Tor (Stahltüren, -tore)
Seite 12	Allgemeine Informationen
	1. Anwendungsbereich
	2. Baustoffe
Seite 13	3. Elementekonstruktion
Seite 14	4. Einbaubedingungen
Seite 15	5. Transport und Lagerung
	6. Vorschriften und Richtlinien
Seite 16	7. Bestellbeispiel
Blatt 2	Darstellungsblatt
Seite 1	Konstruktionsdetails
	Gewändesturz Luke (Holzluken)
Seite 2	Gewändesturz Tür, Tor (Holztüren, -tore)
Seite 3	Gewändesturz Schiebeter (Holztore)
Seite 4	Gewändeschwelle Luke (Holzluken)
Seite 5	Gewändestiel Luke (Holzluken)
Seite 6	Gewändestiel Tür, Tor (Holztüren, -tore)
Seite 7	Gewändesturz Tür, Tor (Stahltüren, -tore)
Seite 8	Gewändestiel Tür, Tor (Stahltüren, -tore)
Seite 9	Einbaudetails
Seite 10	Einbaudetails
Seite 11	Einbaudetails
Seite 12	Einbaudetails
Seite 13	Einbaudetails
Seite 14	Einbaubeispiele
Seite 15	Einbaubeispiele

Inhaltsverzeichnis - Fortsetzung

Blatt 3	D a t e n t e i l
Seite 1	A Benennung
	B Anwendungsbeschreibung
	C Lieferhinweise
Seite 2	D Bedingungen für Transport, Lagerung und Verpackung
	E Abmessungen und Massen
Seite 3	E Abmessungen und Massen - Fortsetzung
Seite 4	E Abmessungen und Massen - Fortsetzung
Seite 5	F Baustoffe und Einzelwerte Konstruktion
Seite 6	F Baustoffe und Einzelwerte Konstruktion - Fortsetzung
Blatt 4	P r e i s l i s t e
Seite 1	A Benennung
	B Preisliste
Seite 2	B Preisliste - Fortsetzung
Seite 3	B Preisliste - Fortsetzung

Bildungsprinzip der alphanumerischen Kurzbezeichnung

A [] [] [] [] [] [] [] []

Kataloggruppe :
Außenwände

[] **L** [] [] [] [] [] [] []

Untergruppe :
Elemente für landwirtschaftliche Bauten

[] [] **C** [] [] [] [] [] []

Sortiment:
Tür-, Tor- und Lukengewände aus Stahl-
beton für Wanddicke $d = 250 \text{ mm}$

[] [] [] [] [] [] [] []

Form, Funktion :

- A = Gewändesturz, Luke (Holz) $h = 150$
- B = Gewändesturz, Tür, Tor (Holz) $h = 200$
- C = Gewändesturz, Tür, Tor (Holz) $h = 300$
- D = Gewändesturz Schiebetor (Holz) $h = 300$
- E = Gewändeschwelle, Luke (Holz) $h = 150$
- F = Gewändestiel, Luke (Holz) $b = 150$
- G = Gewändestiel, Tür Tor (Holz) $b = 150$
- H = Gewändesturz, Tür, Tor (Stahl) $h = 300$
- I = Gewändestiel, Tür, Tor (Stahl) $b = 150$

[] [] [] [] [] [] [] []

Abmessungen: Systemmaß d. Elemente
Zählnummer l bei Gewändesturz bzw.
h bei Gewändestiel

	l bzw. h mm	l bzw. h mm
00	600	08 = 2 400
01	900	09 = 2 700
02	1200	10 = 3 000
03	1350	11 = 3 300
04	1500	12 = 3 600
05	1800	13 = 3 900
06	2100	14 = 4 200
07	2 200	15 = 4 500

[] [] [] [] [] [] [] []

Angaben zum Einbau:

- 0 = Keine Angaben
- 1 = Gewändestiel, links und rechts
verwendbar
- 2 = Gewändestiel, linkes Element
- 3 = Gewändestiel, rechtes Element

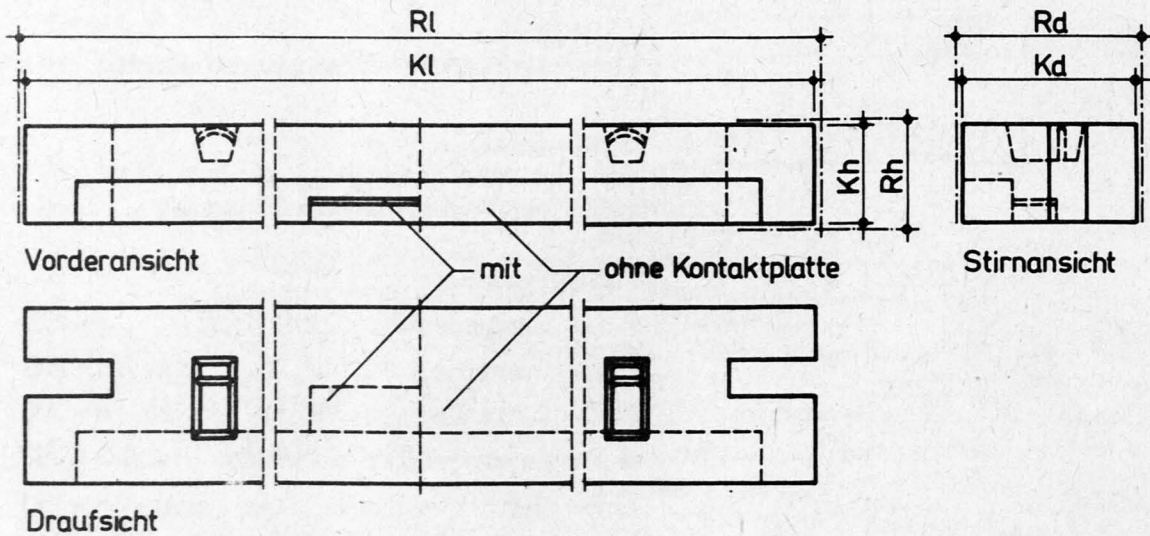
[] [] [] [] [] [] [] []

Bewehrung:
Hauptbewehrung

- 1 = StA-0
- 2 = StA-III

Sortimentsübersicht- Hauptparameter

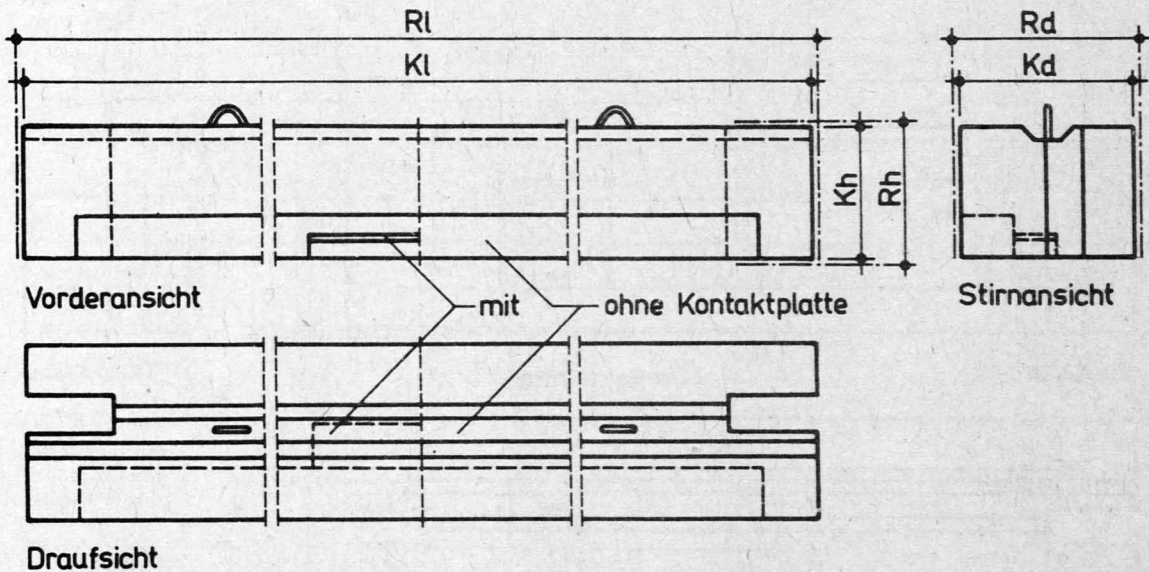
Gewändesturz Luke (Holzluken)



Lfd. Nr.	alphanumerische Kurzbezeichnung	Baurichtmaß			Konstruktionsmaß			Gesamtmasse kg	Bemerkungen
		Rl mm	Rd mm	Rh mm	Kl mm	Kd mm	Kh mm		
1	2	3	4	5	6	7	8	9	10
1	ALCA0101	900	250	150	880	240	132,5	56	ohne Kontaktplatte
2	ALCA0201	1200			1180			76	
3	ALCA0401	1500			1480			98	mit Kontaktplatte
4	ALCA0501	1800			1780			118	
5	ALCA0601	2100			2080			139	
6	ALCA0801	2400			2380			161	
7	ALCA1001	3000			2980			207	
8	ALCA1002	3000			2980			202	

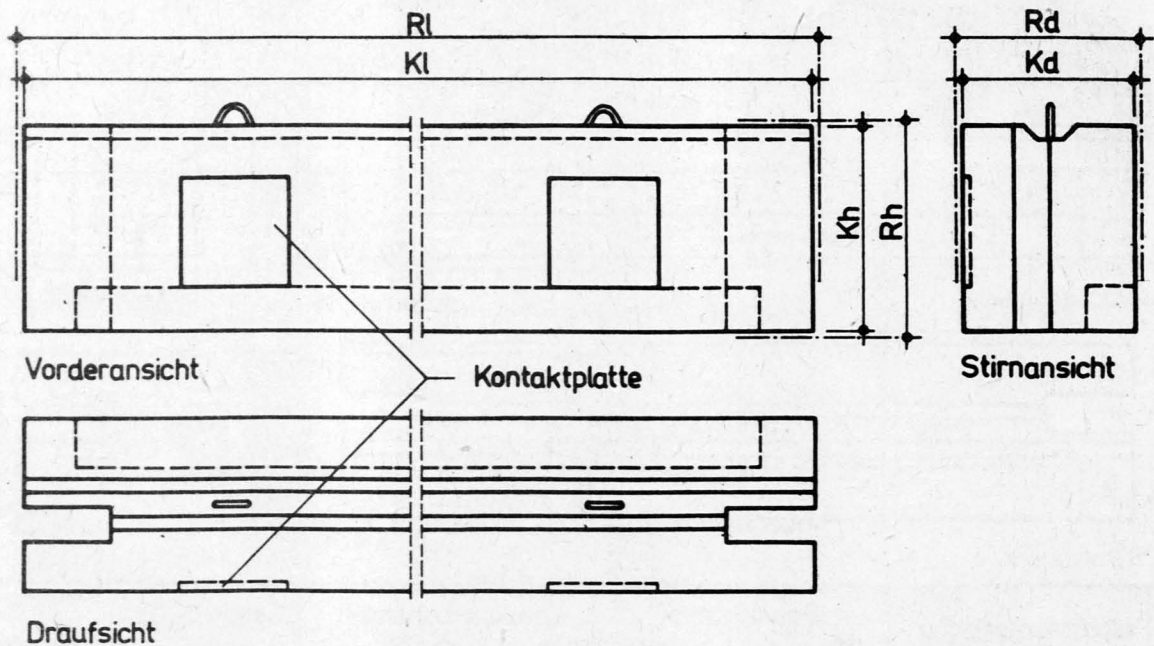
Sortimentsübersicht-Hauptparameter

Gewändesturz Tür, Tor (Holztüren,-tore)



Lfd. Nr.	alphanumerische Kurzbezeichnung	Baurichtmaß			Konstruktionsmaß			Gesamtmasse kg	Bemerkungen
		Rl mm	Rd mm	Rh mm	Kl mm	Kd mm	Kh mm		
1	2	3	4	5	6	7	8	9	10
1	ALCB0201	1200	250	200	1180	240	82,5	108	ohne Kontaktplatte
2	ALCB0301	1350			1330			124	
3	ALCB0401	1500			1480			138	
4	ALCB0501	1800			1780			167	
5	ALCB0601	2100			2080			195	mit Kontaktplatte
1	ALCC0201	1200	250	300	1180	240	282,5	174	ohne Kontaktplatte
2	ALCC0301	1350			1330			198	
3	ALCC0401	1500			1480			221	
4	ALCC0501	1800			1780			266	
5	ALCC0601	2100			2080			313	
6	ALCC0801	2400			2380			358	
7	ALCC0901	2700			2680			406	
8	ALCC1001	3000			2980			451	
9	ALCC1002	3000			2980			451	
10	ALCC1201	3600			3580			547	
11	ALCC1202	3600			3580			545	
12	ALCC1301	3900			3880			595	
13	ALCC1302	3900			3880			591	
14	ALCC1501	4500			4480			694	
15	ALCC1502	4500			4480			686	

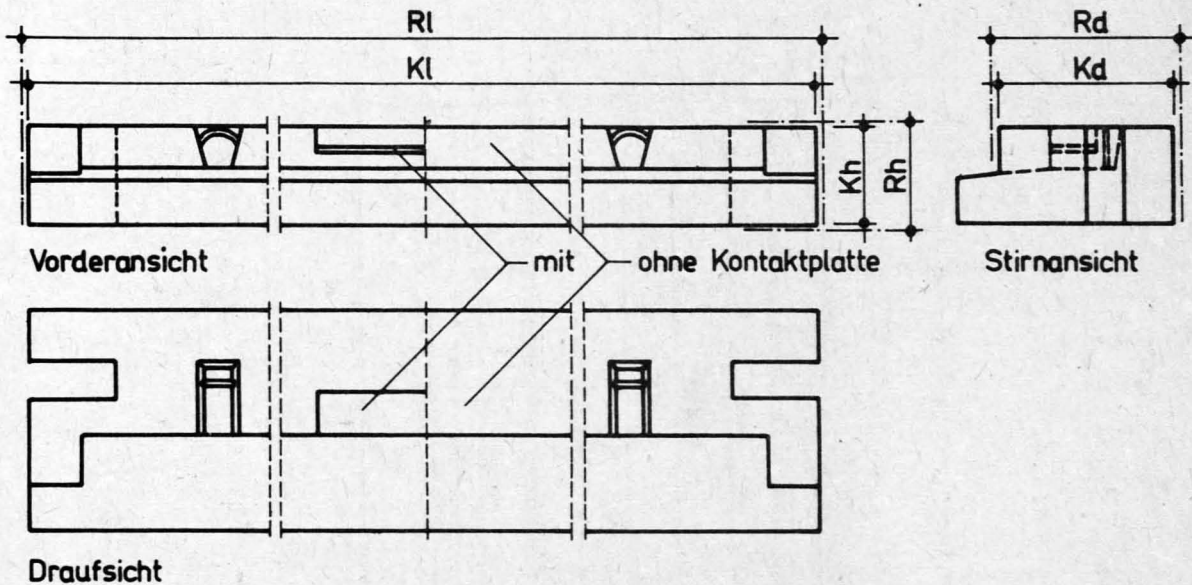
Sortimentsübersicht-Hauptparameter Gewändesturz Schiebetor (Holztore)



Lfd. Nr.	alphanumerische Kurzbezeichnung	Baurichtmaß			Konstruktionsmaß			Gesamtmasse kg	Bemerkungen
		R_l mm	R_d mm	R_h mm	K_l mm	K_d mm	K_h mm		
1	2	3	4	5	6	7	8	9	10
1	ALCD0501	1800	250	300	1780	240	282,5	271	
2	ALCD 0601	2100			2080			318	
3	ALCD0801	2400			2380			365	
4	ALCD0901	2700			2680			412	
5	ALCD 1001	3000			2980			460	
6	ALCD 1002	3000			2980			457	
7	ALCD1201	3600			3580			556	
8	ALCD 1202	3600			3580			552	
9	ALCD1301	3900			3880			607	
10	ALCD1302	3900			3880			601	
11	ALCD 1501	4500			4480			709	
12	ALCD1502	4500			4480			700	

Sortimentsübersicht - Hauptparameter

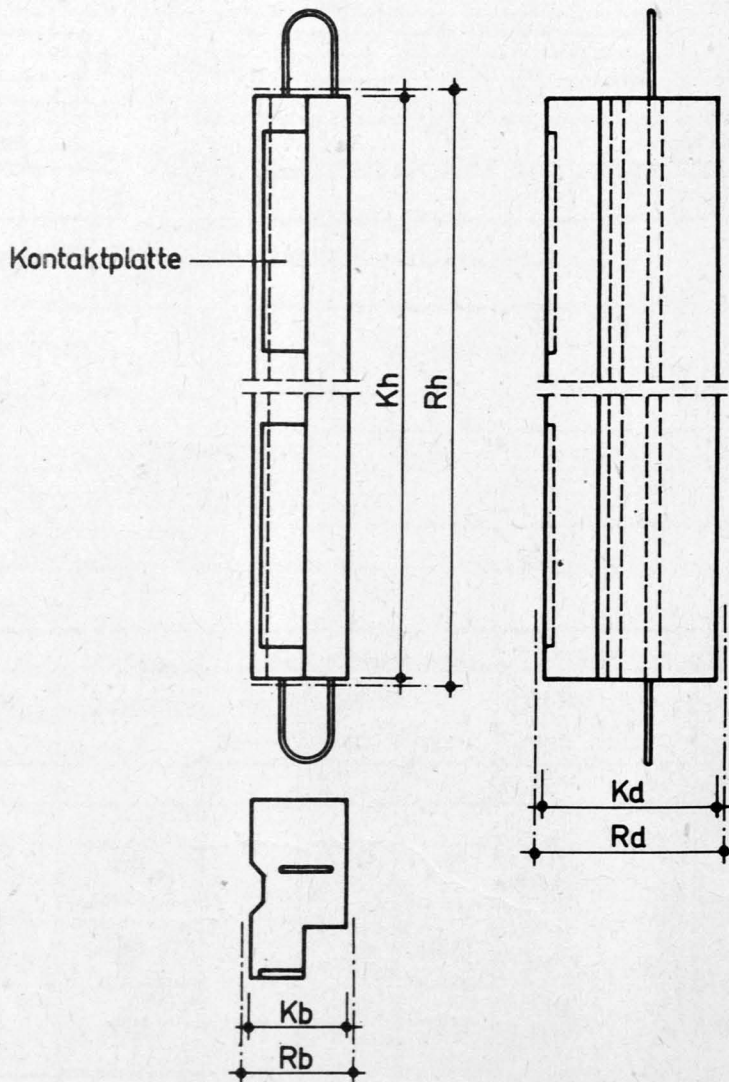
Gewändeschwelle Luke (Holzluken)



Lfd. Nr.	alphanumerische Kurzbezeichnung	Baurichtmaß			Konstruktionsmaß			Gesamtmasse kg	Bemerkungen
		Rl mm	Rd mm	Rh mm	Kl mm	Kd mm	Kh mm		
1	2	3	4	5	6	7	8	9	10
1	ALCE 0101	900	250	150	880	240	132,5	63	ohne Kontaktplatte
2	ALCE 0201	1200			1180			86	
3	ALCE 0401	1500			1480			109	
4	ALCE 0501	1800			1780			132	
5	ALCE 0601	2100			2080			157	
6	ALCE 0801	2400			2380			179	
7	ALCE 1001	3000			2980			226	mit Kontaktplatte

Sortimentsübersicht - Hauptparameter

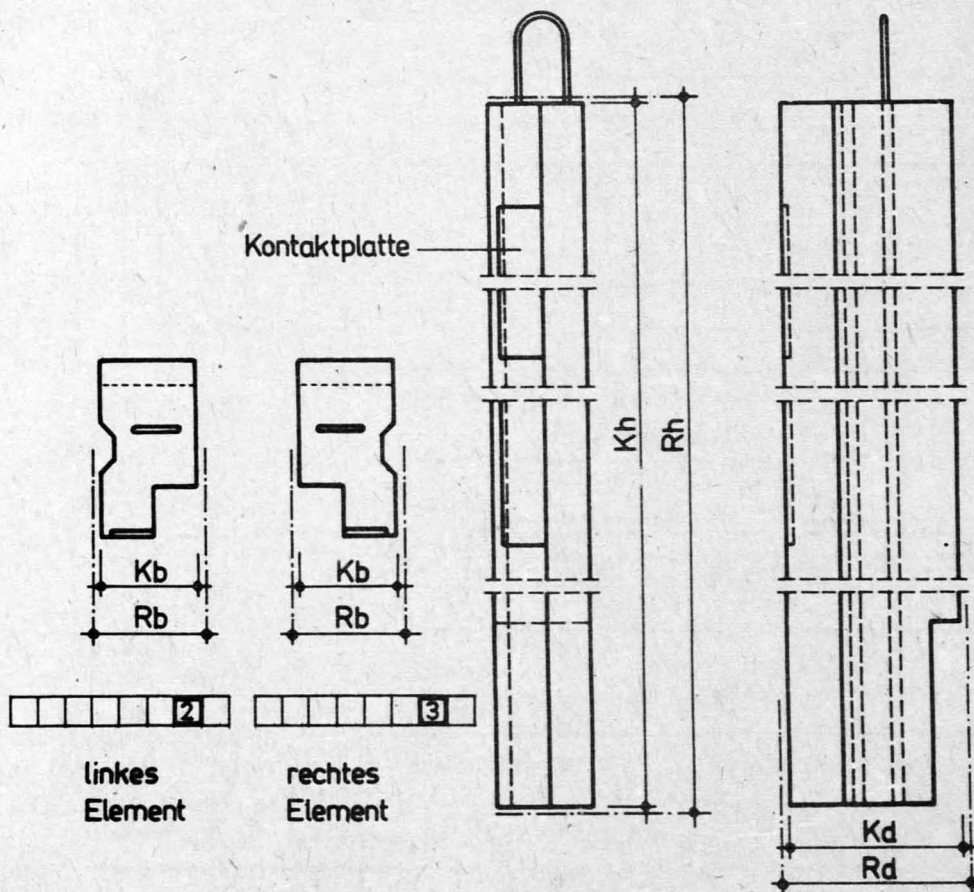
Gewändestiel Luke (Holzluken)



Lfd. Nr.	alphanumerische Kurzbezeichnung	Baurichtmaß			Konstruktionsmaß			Gesamtmasse kg	Bemerkungen
		Rh mm	Rd mm	Rb mm	Kh mm	Kd mm	Kb mm		
1	2	3	4	5	6	7	8	9	10
1	ALCF0011	600	250	150	590	240	132,5	43	Gewändestiel beidseitig verwendbar
2	ALCF0111	900			890			63	
3	ALCF0211	1200			1190			83	
4	ALCF0411	1500			1490			101	

Sortimentsübersicht - Hauptparameter

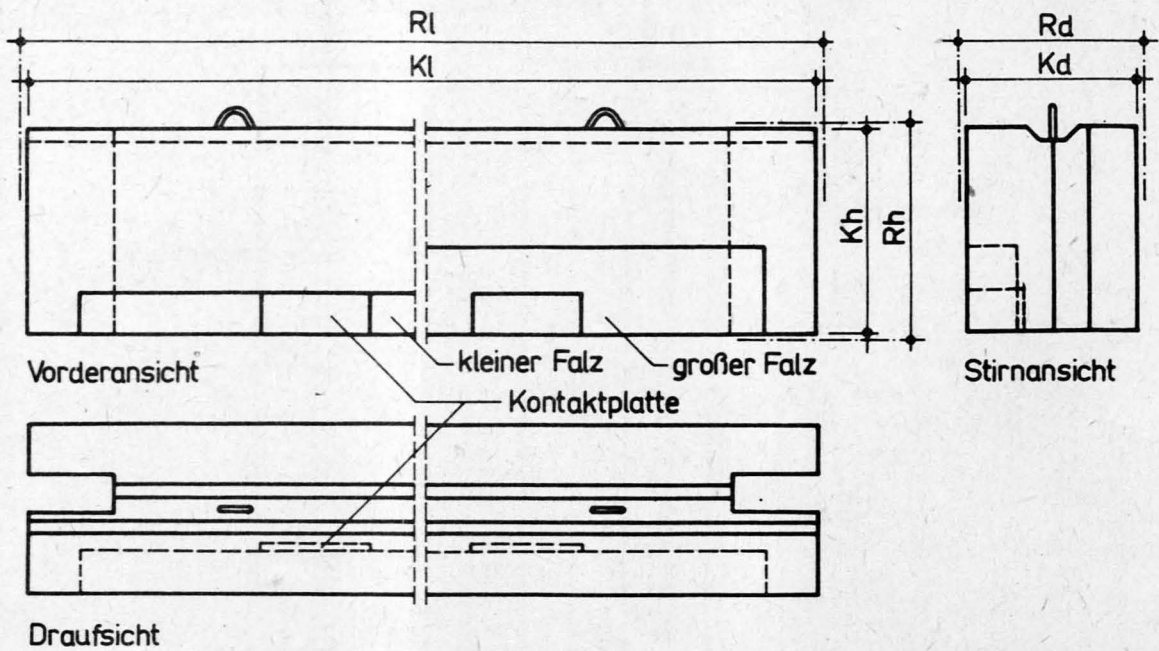
Gewändestiel Tür, Tor (Holztüren, -tore)



Lfd. Nr.	alphanumerische Kurzbezeichnung	Baurichtmaß			Konstruktionsmaß			Gesamtmasse kg	Bemerkungen
		Rh mm	Rd mm	Rb mm	Kh mm	Kd mm	Kb mm		
1	2	3	4	5	6	7	8	9	10
1	ALCG0721	2200	250	150	2185	240	132,5	145	zwei Kontaktplatten
2	ALCG0731				2385			158	
3	ALCG0821	2400			178				
4	ALCG0831	2700			200				
5	ALCG0921				2185			drei Kontaktplatten	
6	ALCG0931	2285							
7	ALCG 1021	2685							
8	ALCG 1031	2985							
9	ALCG 1121	3285							
10	ALCG 1131	3300							
11	ALCG1221	3600							
12	ALCG1231	3585							
13	ALCG1321	3885							
14	ALCG1331	3900							
15	ALCG1421	4200			4185			259	
16	ALCG1431				279				

Sortimentsübersicht - Hauptparameter

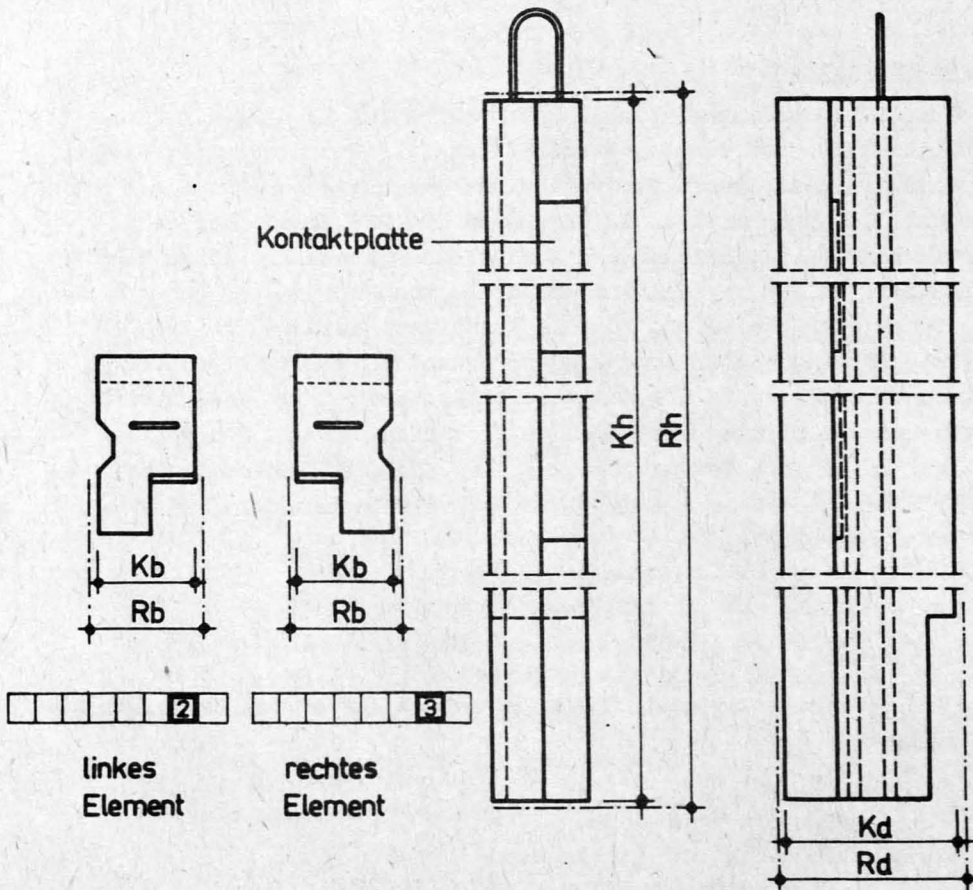
Gewändesturz Tür, Tor (Stahltüren, -tore)



Lfd. Nr.	alphanumerische Kurzbezeichnung	Baurichtmaß			Konstruktionsmaß			Gesamtmasse kg	Bemerkungen
		Rl mm	Rd mm	Rh mm	Kl mm	Kd mm	Kh mm		
1	2	3	4	5	6	7	8	9	10
1	ALCH0401	1500	250	300	1480	240	282,5	222	großer Falz
2	ALCH1001	3000			2980			426	
3	ALCH1002	3000			2980			424	
4	ALCH1501	4500			4480			655	
5	ALCH1502	4500			4480			648	

Sortimentsübersicht- Hauptparameter

Gewändestiel Tür, Tor (Stahltüren, -tore)



Lfd. Nr.	alphanumerische Kurzbezeichnung	Baurichtmaß			Konstruktionsmaß			Gesamt- masse kg	Bemerkungen
		Rh mm	Rd mm	Rb mm	Kh mm	Kd mm	Kb mm		
1	2	3	4	5	6	7	8	9	10
1	ALCI0821	2400	250	150	2385	240	132,5	159	drei Kontaktplatten
2	ALCI0831								
3	ALCI0921	2700			2685		221		
4	ALCI0931								
5	ALCI1121	3300			3285		259		
6	ALCI1131								
7	ALCI1321	3900			3885		301	vier Kontaktplatten	
8	ALCI1331								
9	ALCI1521	4500			4485		301	vier Kontaktplatten	
10	ALCI1531								

Allgemeine Informationen

1. Anwendungsbereich

Die Tür-, Tor- und Lukengewände aus Stahlbeton, $K_d = 240$ mm (Konstruktionsmaß) sind für den Stahlbetonskelett-Montagebau der Bauten der landwirtschaftlichen Produktion und Nahrungsgüterwirtschaft vorgesehen. Sie fügen sich in Anlehnung an die Prinzipien der unifizierten Konstruktionselemente des Baukastensystems mit ihren Hauptabmessungen in das vorgegebene Grundriß- und Höhenraster von $n \times 300$ mm ein. Sie können für die Wanddicken $K_d = 240$ mm und $K_d = 250$ mm eingesetzt werden. Entsprechend ihrer funktionellen Nutzung bilden sie die Übergangselemente zwischen der Wand bzw. der Stütze und den öffnungsschließenden Elementen. An den Stützen befestigt, bilden die Gewände den Anschlag für die Blendrahmen bei Türen, Toren und Luken aus Holz bzw. für die Stahlzargen bei Türen und Toren aus Stahl.

2. Baustoffe

2.1. Betonstahl

Die Bewehrung ist ausschließlich in geknüpfter Ausführung vorgesehen.

Stahlgüte:	St A-0	für Tragbewehrung
	St A-III	für Tragbewehrung (Variante)
	St A-O	für Bügel
	St A-I	für Tragösen

2.2. Betongüte und Größtkorn

Die Betongüte ist für alle Elemente B 300.
Das Größtkorn beträgt 15 mm.

2.3. Betondeckung

Gemäß "Anordnung über den Korrosionsschutz an Bauwerken und Bauteilen aus Beton, Stahlbeton und Spannbeton im Einflußbereich aggressiver gas- und staubförmiger Medien" vom 27.3.1969 - veröffentlicht im Gesetzblatt Teil II Nr. 35/1969 - ist folgende Einstufung vorgenommen worden:

Aggressivitätsgruppe A nach Anlage 1 und
Aggressivitätsgrad II nach Anlage 2.

Danach muß für die mit dem Stallmedium in Berührung kommenden Stiele, Stürze und Schwellen eine Betondeckung von mindestens 20 mm garantiert werden. Diese Forderung wird erfüllt.

2.4. Bindemittelart, -güte und -gehalt

nach TGL O-1045

2.5. Abmaße

Die Toleranzfestlegungen erfolgen nach TGL 12873, Tabelle 2 und Bild 1 für Längenmaße GK 8, für Breiten- und Höhenmaße GK 9.

2.6. Qualitätsfestlegungen

Die Tür-, Tor- und Lukengewände werden oberflächenfertig hergestellt.

2.7. Einbaumaterial

Für die Befestigung der Türen, Tore und Luken sind Kontaktplatten aus St 38 u-2 vorgesehen. Ihre angegebene Lage ist bei der Herstellung zu garantieren.

3. Elementekonstruktion

3.1. Systemlinienlage

Die Elementereihe ist in der Länge und Höhe auf den Rastersprung $n \times 300$ mm aufgebaut. Bei der Lage der Systemlinien ist zwischen dem Gewändesystemmaß und dem Öffnungssystemmaß zu unterscheiden. Die Lage der Systemlinien geht aus dem Blatt 2, Seite 9 - 13, Einbaudetails hervor.

3.2. Haupt- und Anschlußmaße

Die Konstruktionsmaße Länge K_l , Höhe K_h , Dicke K_d und Breite K_b sind dem Blatt 1, Seite 4 - 11, Sortimentsübersicht-Hauptparameter zu entnehmen. Während die Länge K_l bei Stürzen und Schellen, die Höhe K_h bei Stürzen, Stielen und Schwellen unterschiedlich ist, beträgt die Dicke K_d bei allen Elementen 240 mm (Wanddicke). Die Breite K_b tritt nur bei den Stielen auf und beträgt einheitlich 132,5 mm.

3.3. Konstruktive Erläuterungen

3.3.1. Formgebung

Die Formgebung der Tür-, Tor- und Lukengewände entspricht einer zweckmäßigen Fertigungs- und Montagetechnologie.

Die Gewändestiele erhalten zwecks Fugenausbildung und Verankerung mit der Stütze eine trapezförmige Nut. Einbaudetails siehe Blatt 2, Seite 9 - 13.

Die kopfseitig bei Stürzen und Schwellen angeordneten Aussparungen (Schlitze) dienen der Verankerung mit den Stielen.

3.3.2. Fertigung

Die Fertigung erfolgt in biegesteifen und zerlegbaren Stahlformen.

Durch die wechselseitige Anordnung der Montageösen können in der gleichen Form sowohl rechte als auch linke Stiel-elemente gefertigt werden.

3.3.3. Statische Angaben

Die Gewändestürze nehmen als Träger auf zwei Stützen horizontale und vertikale Lasten auf. Unter Berücksichtigung von anteiligen Windkräften aus der Torfläche dürfen die Sturzelemente ohne weiteren Nachweis wie folgt belastet werden

Eigengewicht des Sturzes g (kp/m)

Auflast $p = 150 \cdot l_w$ (kp/m)

l_w = lichte
Weite

Sofern oberhalb der Sturzelemente Außenwandplatten angeordnet werden, sind zur Aufnahme von Windkräften systemlange Wandplatten einzusetzen.

Die Gewändestiele nehmen als Druckglieder die zugeordneten Auflagerkräfte der Sturzelemente auf.

Bei Stielelementen, deren Konstruktionslänge $l = 3300$ mm, d.h., Systemöffnungshöhe = 3000 mm beträgt, wird im Schwellenbereich eine Teileinspannung durch Einbetonieren gefordert.

4. Einbaubedingungen

Die Tür- und Torgewände werden aus Sturz und Stielen zusammengesetzt, die Lukengewände aus Sturz, Schwelle und Stielen. Während die Verbindung Sturz und Stiel bei Türen und Toren je einen rechten und linken Stiel (spiegelbildlich) erfordert, ist bei Luken nur ein Stiel erforderlich. Dieser ist wegen der oben und unten angeordneten Montageöse beidseitig verwendbar.

Die Stielelemente werden auf den abgebundenen Hülsen- bzw. Streifenfundamenten OK = -310 auf eine 20 mm dicke Fuge in MG III versetzt, einnivelliert und im Montagezustand versteift. Danach werden die Sturzelemente auf die Stielelemente mit einer 12,5 mm dicken Fuge in MG III abgesetzt. Die Verankerungsaussparungen des Sturzes, in die die Montageösen der Stiele eingreifen, sind nach der Montage mit Mörtel MG III schlüssig auszupressen. Das gleiche trifft für die Verankerungsaussparungen der Schwellen zu.

Die Stielelemente werden in Verbindung mit anderen Wandelementen, wie Gasbeton, Fensterwandplatte, Gewändestiel eines Tores oder einer Luke u.a., mit der Stütze befestigt. Die Befestigungsmittel entsprechen den bei den Gasbeton-Wandelementen üblichen Bolzen mit angeschweißten Winkelstücken bzw. Bolzen mit Klemmplatte und Deckleiste. Sie müssen feuerverzinkt oder mit einem gleichwertigen Schutzanstrich versehen sein.

Einbaudetails siehe Blatt 2, Seite 9 - 12.

Bei Lage eines Gewändes mitten im Wandfeld - die Gewändestiele lehnen sich nicht an eine Stütze an - muß über dem Sturz noch eine Wandplatte liegen, deren Länge gleich Wandfeldbreite sein muß. Das Wandfeld darf nicht größer als 3000 mm sein, die Gewändesystemmaße von $R_l \leq 1500$ mm und $R_h \leq 2400$ mm müssen eingehalten werden. Zusätzlich ist bei Mörtelfuge über dem Sturz ein Rundeisen $\varnothing 12$, durchgehend von Stütze zu Stütze in die Fuge einzulegen. Die Gewändestiele stehen in diesem Falle auf Streifenfundamenten, die zwischen den Hülsenfundamenten angeordnet sind. Siehe Katalog "Sockelelemente aus Stahlbeton, wärmege-dämmt" B7422 PEA Blatt 2, Seite 3 - 5.

Sinngemäß ist zu verfahren, wenn sich nur ein Gewändestiel an die Stütze anlehnt. Einbaudetails siehe Blatt 2, Seite 12.

Der Einbau von einfachen und wärmege-dämten Drehtüren oder -toren aus Holz, von Schiebetoren aus Holz und von einfachen und wärmege-dämten Stahltüren oder -toren ist auf Blatt 2, Seite 13, Einbaudetails dargestellt.

Die Lasten der Türen, Tore und Luken aus Holz werden über Haspenhaken, die auf die Kontaktplatten im Gewände geschweißt werden, von den Gewänden aufgenommen. Die Blendrahmen haben nur noch die Funktion des dichten Schließens. Sie werden mit Spreizdübeln und Senkholzschrauben am Gewände befestigt.

Die Lasten der Türen und Tore aus Stahl werden über Bandlappen in die Stahlzarge geleitet. Diese wird wiederum auf die Kontaktplatten in den Gewänden geschweißt.

5. Transport und Lagerung

Für den Transport und die Lagerung der Fertigteile gelten die Arbeitsschutzanordnungen ASAO 332/2 und ASAO 340.

Stürze und Schwellen sind in Einbaulage und standsicher zu stapeln und zu transportieren. Stiele sind liegend auf der äußeren Ansichtsfläche zu stapeln und paarweise gebündelt zu transportieren. Beim Stapeln sind Unterlagshölzer zu verwenden, die 150 mm von den Elementenden liegen müssen. Beim Stapeln in 2 und mehr Schichten übereinander sind zwischen jeder Schicht Unterlagen zu verwenden. Dabei ist die Höhe der Unterlagen so zu bemessen, daß das obere Betonfertigteil nicht auf den Transportösen des unteren Teiles aufliegt. Die geringste Breite des Einzelstapels darf die Hälfte der Stapelhöhe nicht unterschreiten.

Beim Beladen von Fahrzeugen ist darauf zu achten, daß ein Verschieben der Betonfertigteile in Längs- und Querrichtung ausgeschlossen ist. Die Elemente dürfen grundsätzlich nicht über die Ladefläche des Fahrzeuges hinausragen.

Bei Stürzen mit herausstehenden Tragösen ist Schrägzug bis 60° Auslenkung erlaubt.

Bei Stürzen und Schwellen für Luken ist Zug in den Tragösen mit einer Auslenkung bis 20° zulässig. Gewändestiele in liegender Stellung sind beim Transport mit Traverse anzuheben.

Beim Abheben, beim Transport und beim Stapeln sind geeignete Vorkehrungen zu treffen, die eine Beschädigung der Oberfläche und Kanten verhindern.

6. Vorschriften und Richtlinien

TGL 0 - 1045	April 1973	Bauwerke aus Stahlbeton Projektierung und Ausführung
TGL 20167/01	Entw.Mai 1971	Lastannahmen für Bauten
TGL 0-4225	April 1963	Fertigteile aus Stahlbeton
TGL 23824	August 1969	Schweißen im Stahlbetonbau (E)
TGL 24777	Oktober 1970	Tragösen für Fertigteile
TGL 12873	Juni 1962	Maßtoleranzen im Bauwesen
TGL 12530	Dez. 1972	Stähle für den Stahlbetonbau
TGL 118-0802	März 1967	Lastaufnahmemittel für das Bauwesen
TGL 8471	Dez. 1967	Maßordnung im Bauwesen
TGL 8472	Dez. 1967	Gebäude, Systemlinien, Systemmaße, Baurichtmaße
ASAO 332/2	Februar 1969	Montage von Fertigteilen zur Errichtung von Bauwerken
ASAO 340	Februar 1969	Herstellung von Beton- und Spannbetonfertigteilen
GB1. II/35	25.4.1969	Anordnung über den Korrosionsschutz an Bauwerken und Bauteilen aus Beton, Stahlbeton und Spannbeton im Einflußbereich aggressiver gas- und staubförmiger Medien v. 27.3.69

7. Bestellbeispiele

Beispiel 1

Die Bestellangaben eines Gewändesturzes der Abmessungen (Baurichtmaße) Länge = 2400 mm, Dicke = 250 mm, Höhe = 150 mm, alphanumerische Kurzbezeichnung = ALCA0801 für Holzluken lauten:

GEWAENDESTURZ-LUKE,ALCA0801
ART.-NR. 152 33 45 509 010609

Beispiel 2

Die Bestellangaben eines linken Gewändestieles der Abmessungen (Baurichtmaße) Länge = 3300 mm, Dicke = 250 mm, Breite = 150 mm, alphanumerische Kurzbezeichnung = ALCI1121 für Stahltüren lauten:

GEWAENDESTIEL-STAHLTUER,ALCI1121
ART.-NR. 152 33 45 509 021009

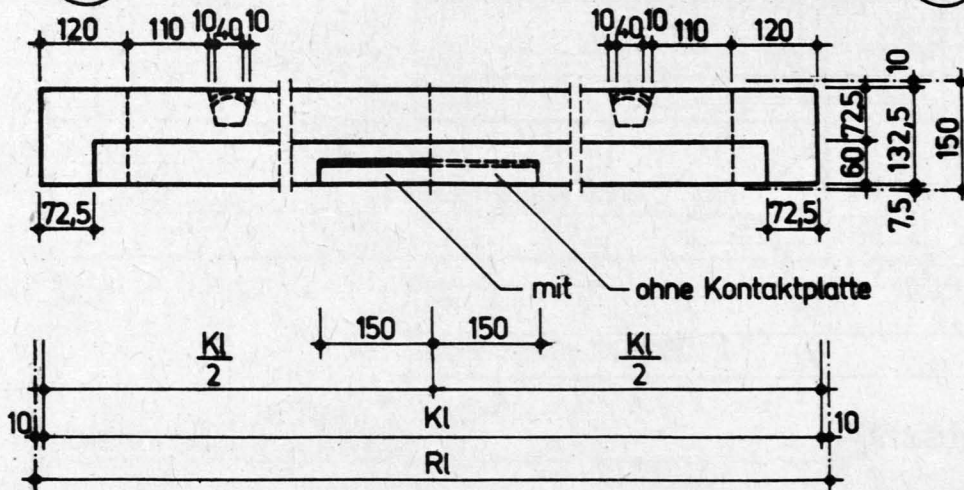
Beispiel 3

Die Bestellangaben einer Gewändeschwelle der Abmessungen (Baurichtmaße) Länge = 1800 mm, Dicke = 250 mm, Höhe = 150 mm, alphanumerische Kurzbezeichnung = ALCE0501 für Holzluken lauten:

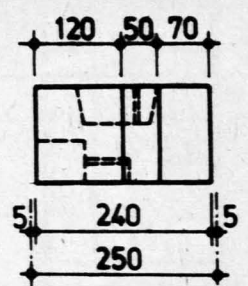
GEWAENDESCHWELLE-LUKE,ALCE0501
ART.-NR. 152 33 45 509 014407

Konstruktionsdetails Gewändesturz Luke (Holzluken)

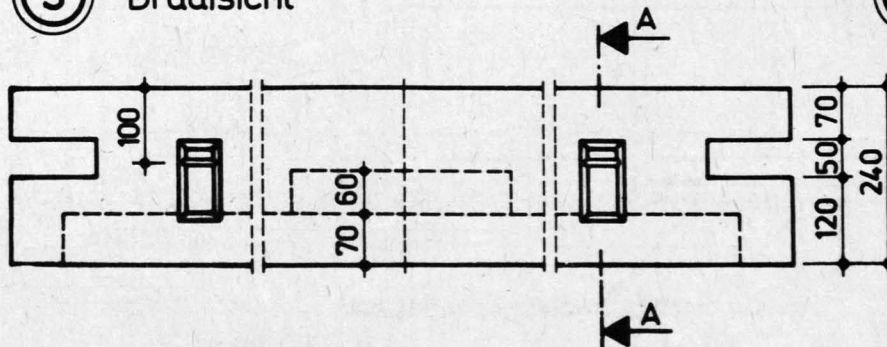
① Vorderansicht



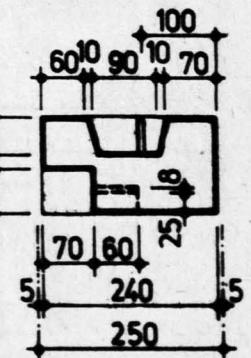
② Stirnansicht



③ Draufsicht



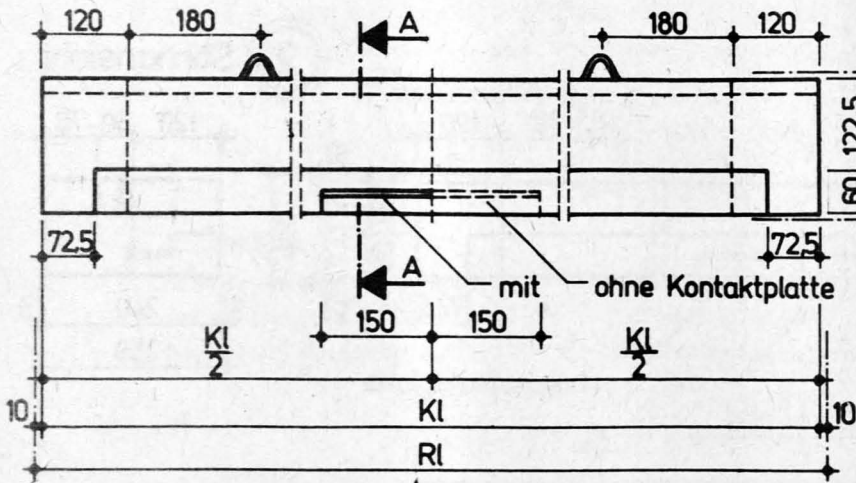
④ Schnitt A



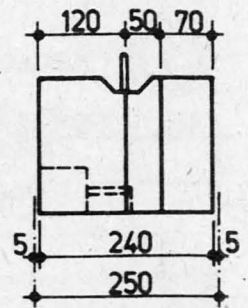
Konstruktionsdetails

Gewändesturz Tür, Tor (Holztüren, -tore)

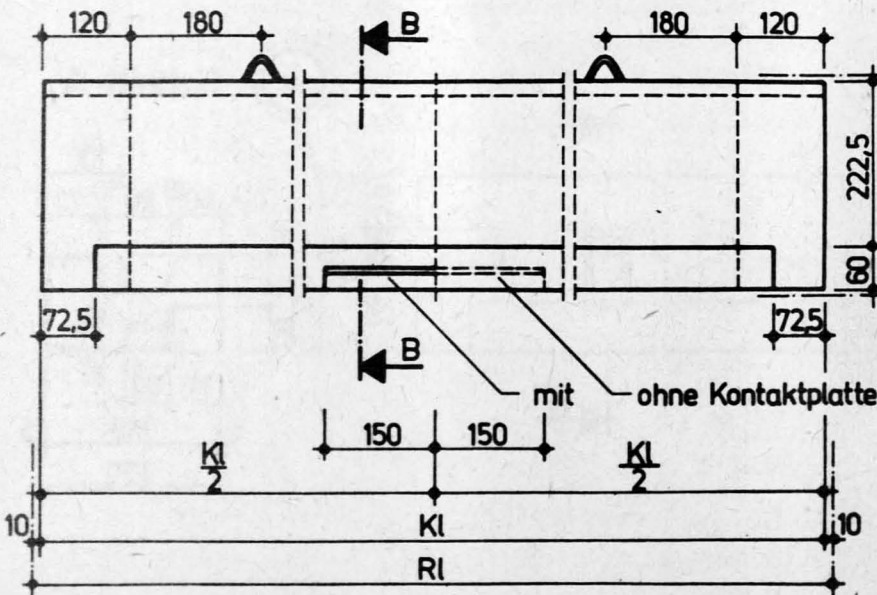
① Vorderansicht



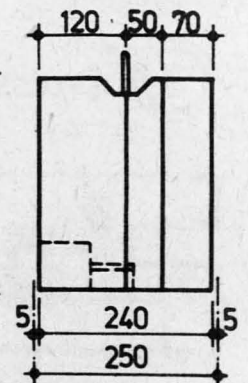
② Stirnansicht



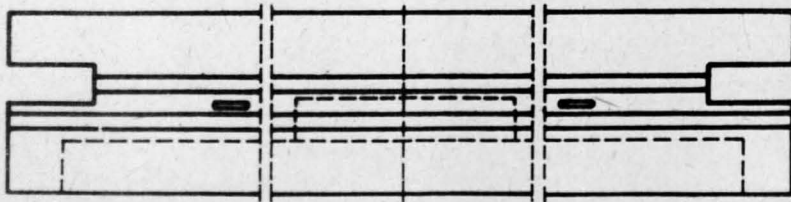
③ Vorderansicht



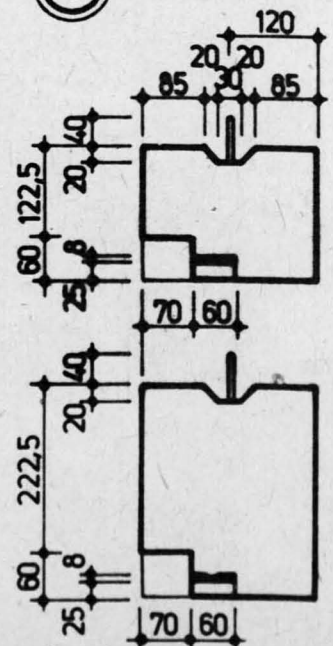
④ Stirnansicht



⑤ Draufsicht

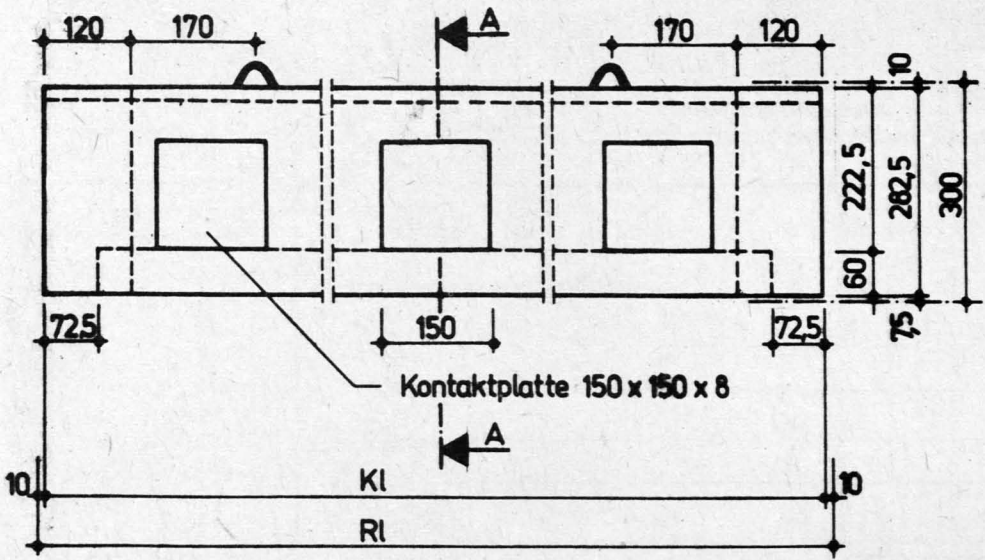


⑥ Schnitte Au.B.

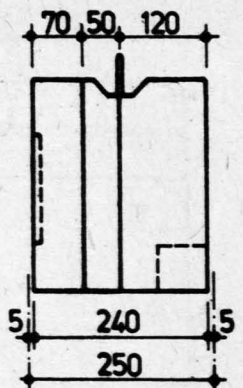


Konstruktionsdetails Gewändesturz Schiebetor (Holztore)

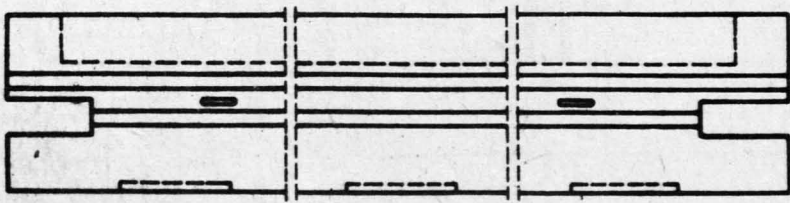
① Vorderansicht



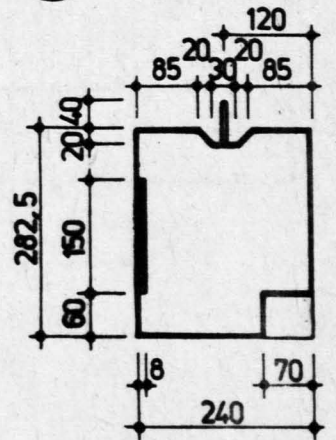
② Stirnansicht



③ Draufsicht



④ Schnitt A

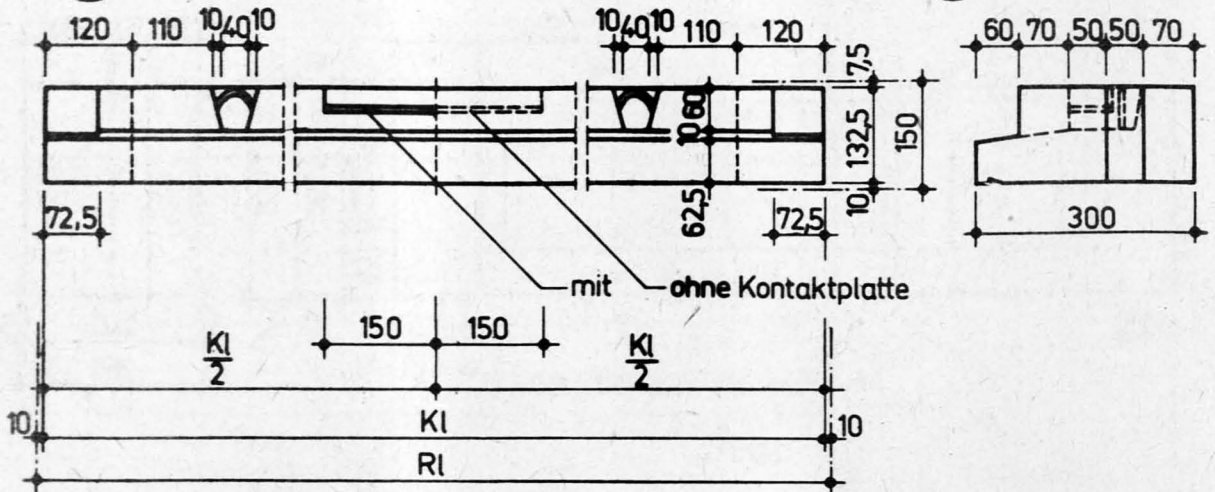


Konstruktionsdetails

Gewändeschwelle Luke (Holzluken)

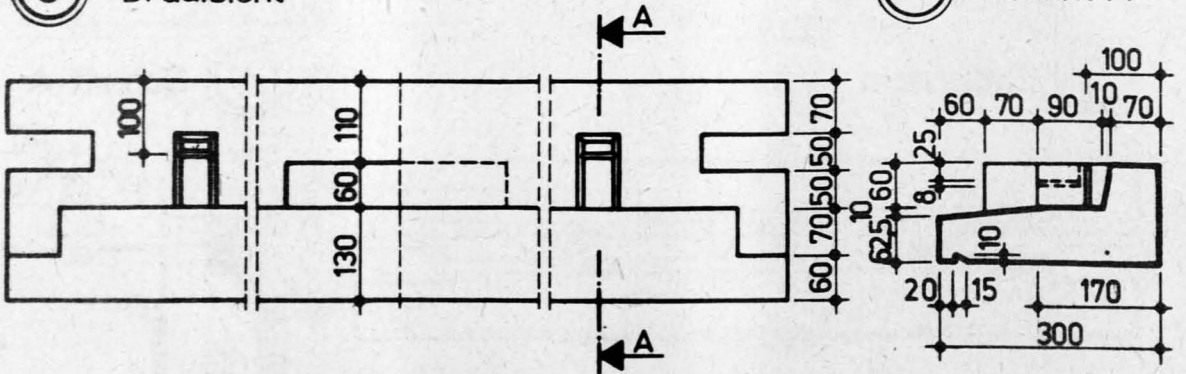
① Vorderansicht

② Stirnansicht



③ Draufsicht

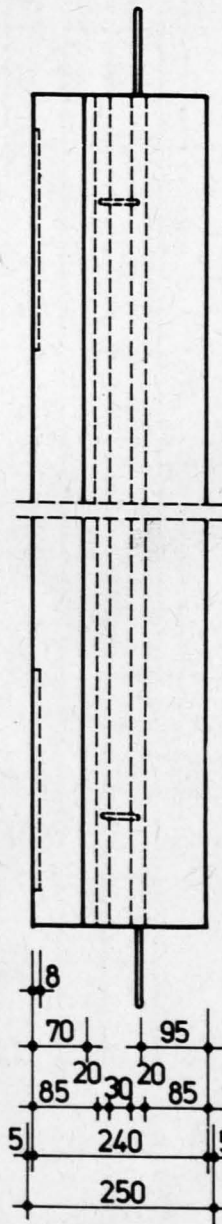
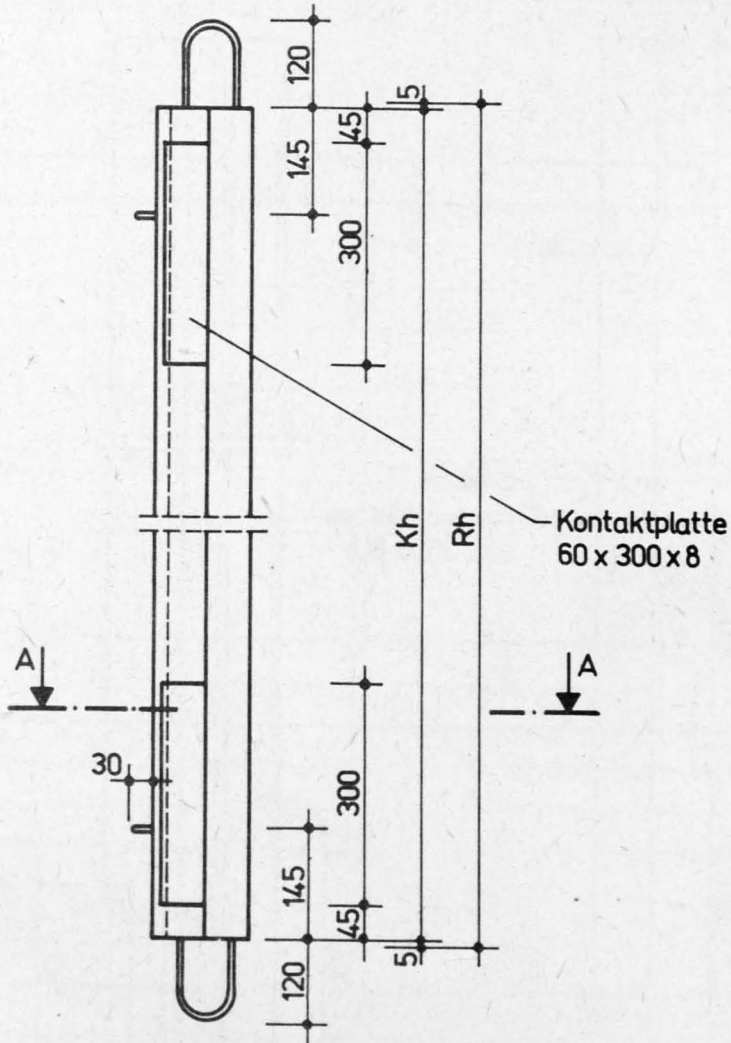
④ Schnitt A



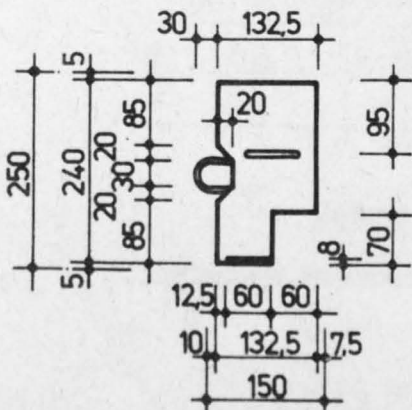
Konstruktionsdetails Gewändestiel Luke (Holzluken)

① Vorderansicht

② Seitenansicht



③ Schnitt A



Konstruktionsdetails

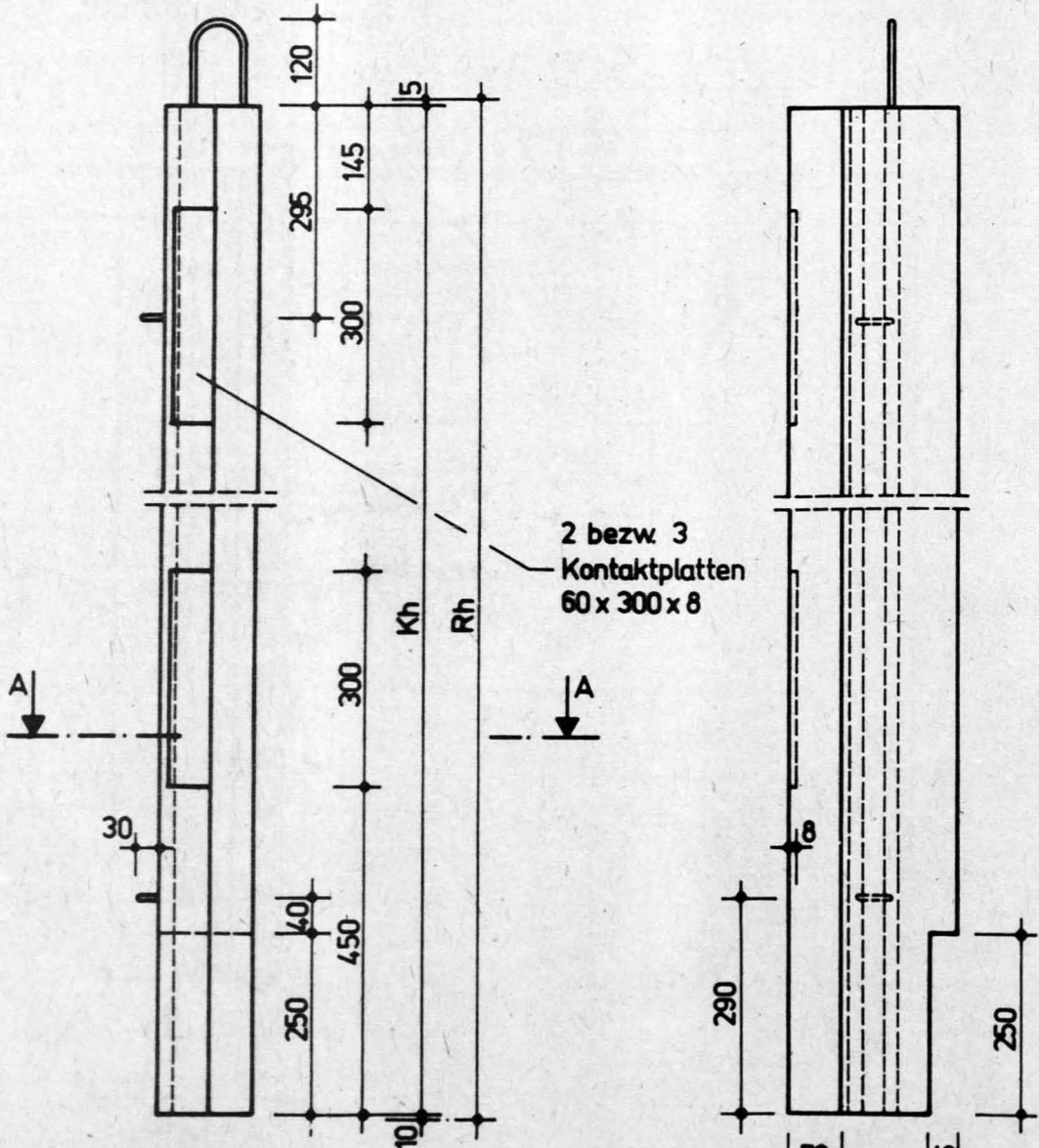
Gewändestiel für, Tor (Holztüren, -tore)

①

Vorderansicht

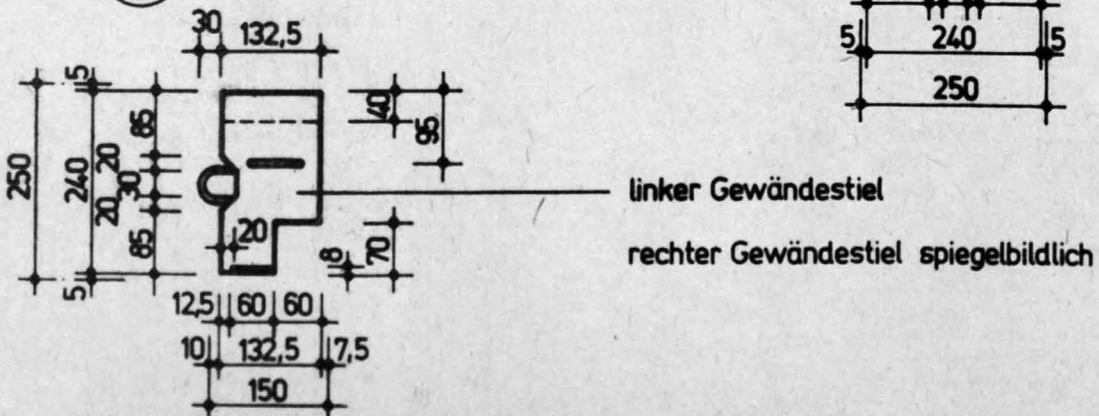
②

Seitenansicht



③

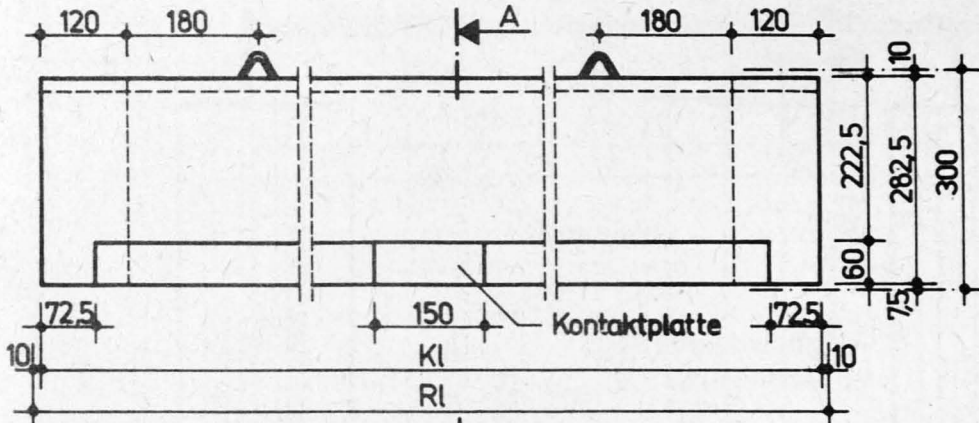
Schnitt A



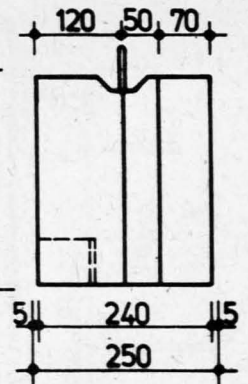
Konstruktionsdetails

Gewändesturz Tür, Tor (Stahltüren, -tore)

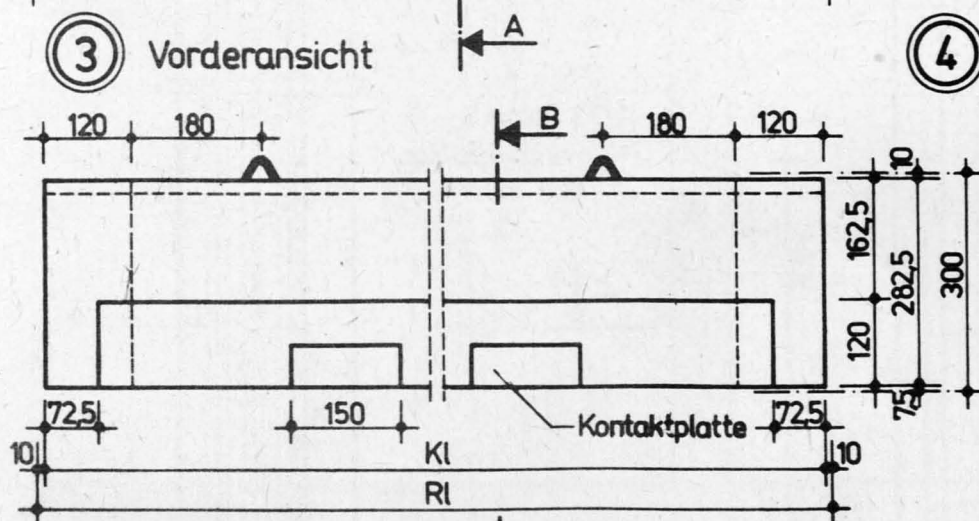
① Vorderansicht



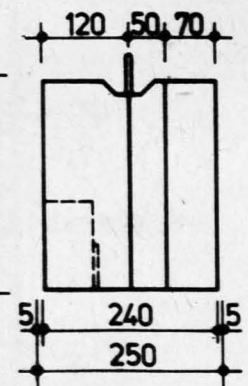
② Stirnansicht



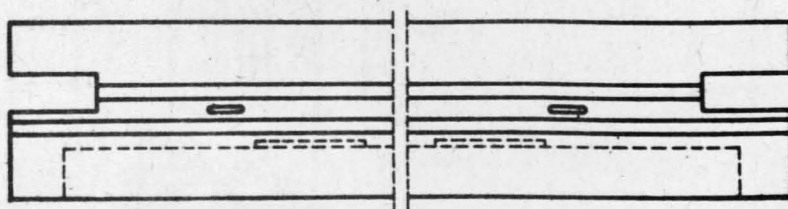
③ Vorderansicht



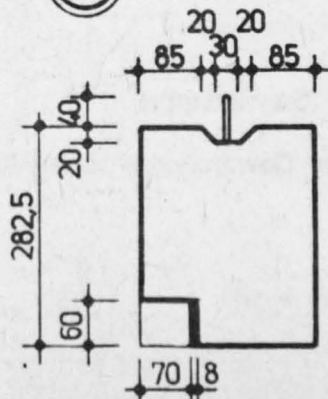
④ Stirnansicht



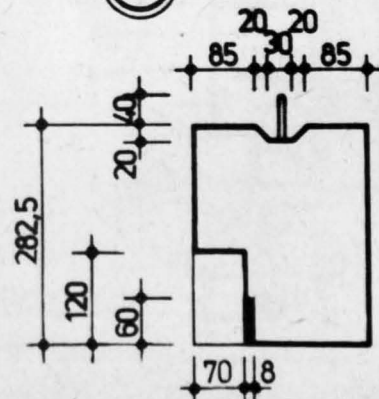
⑤ Draufsicht



⑥ Schnitt A



⑦ Schnitt B

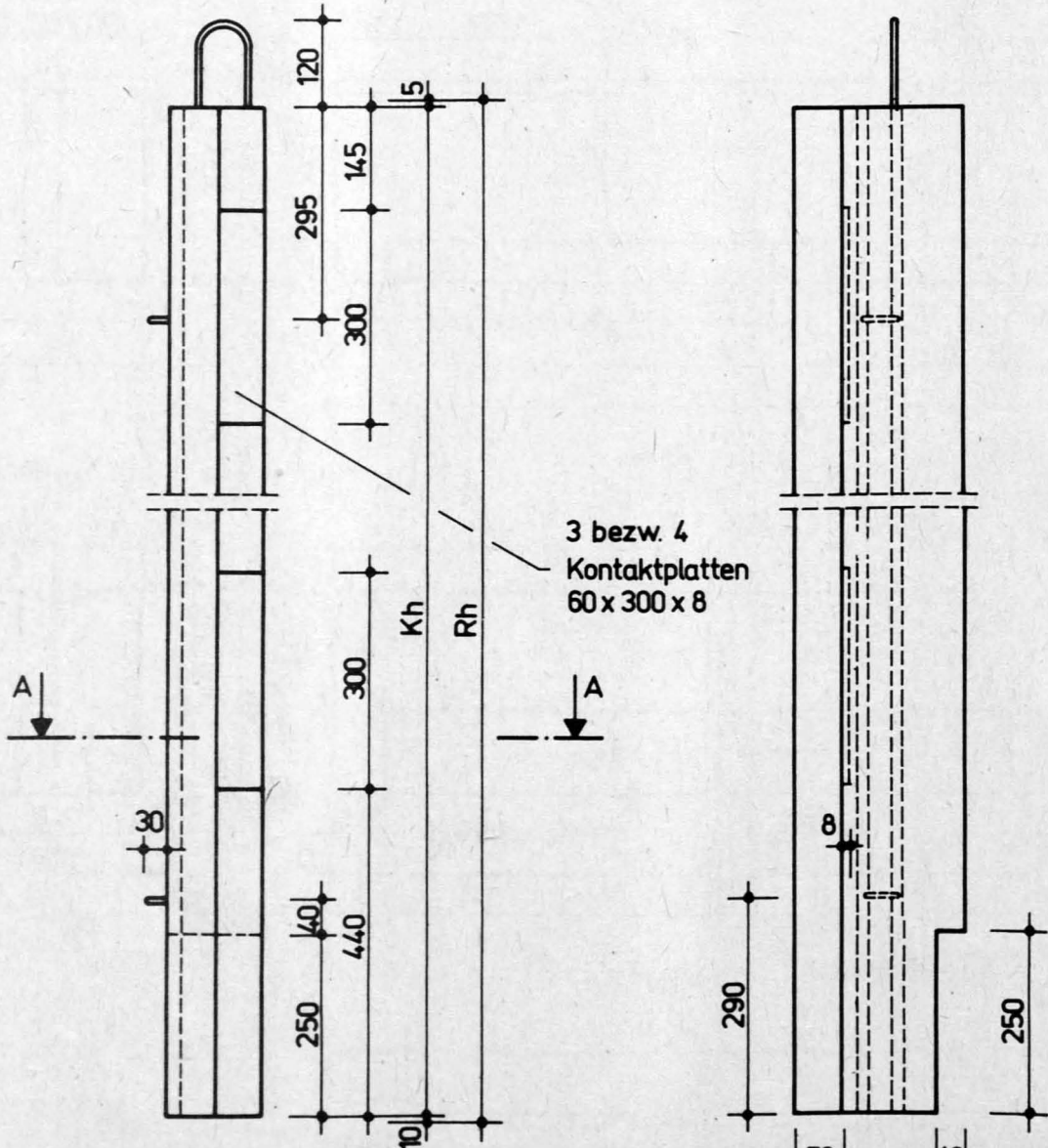


Konstruktionsdetails

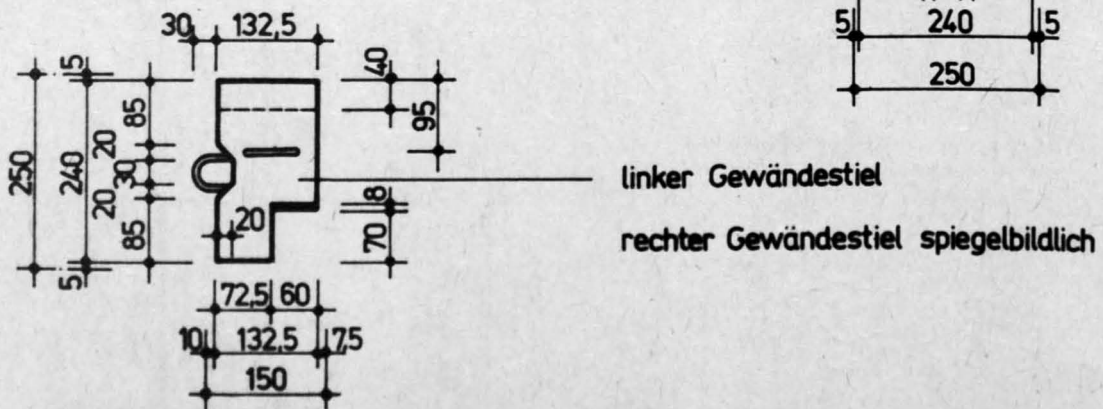
Gewändestiel Tür, Tor (Stahltüren, -tore)

① Vorderansicht

② Seitenansicht



③ Schnitt A

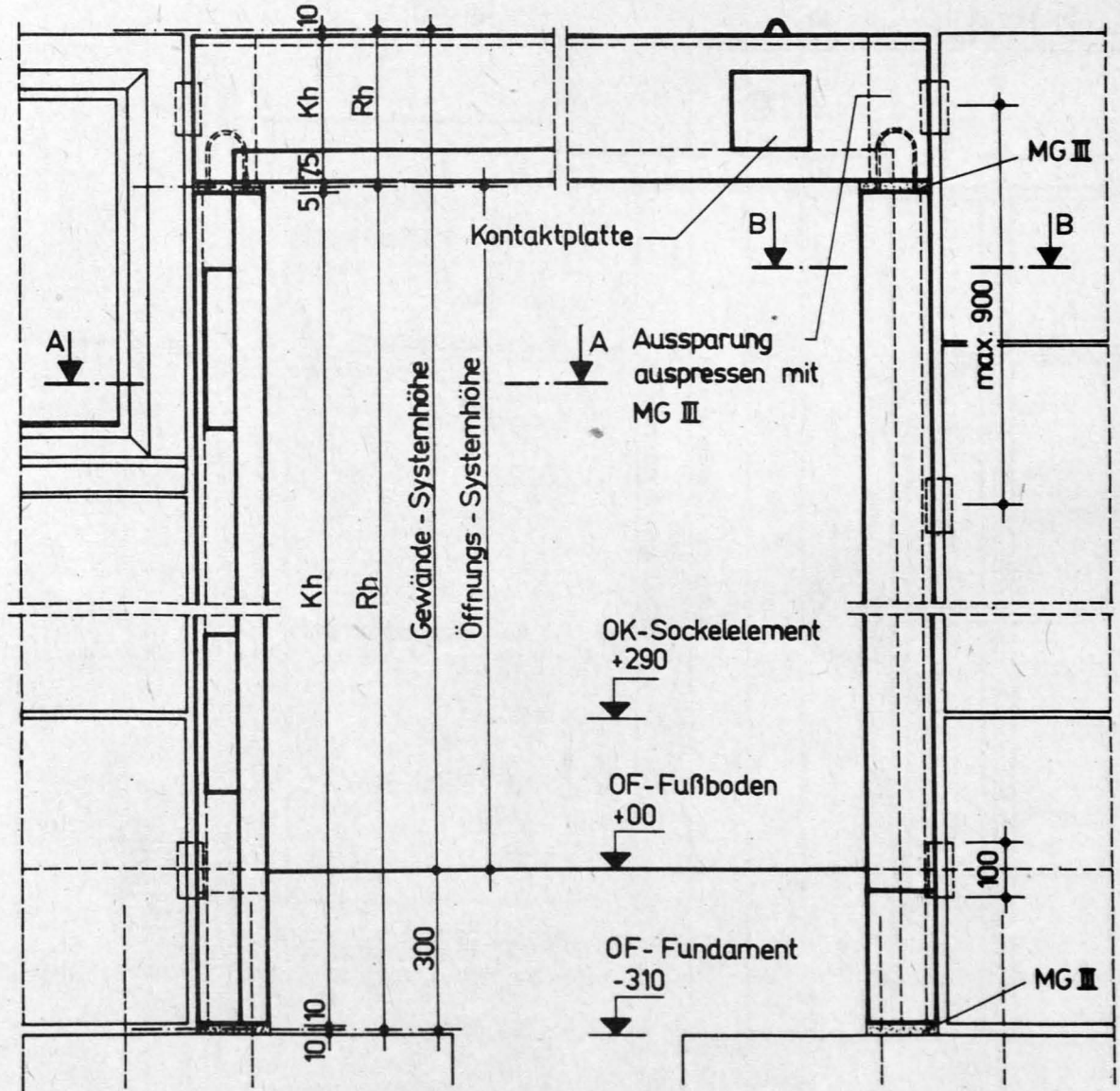


Einbaudetails

Gewändesturz - Gewändestiel

für Türen und Tore aus Holz (linke Darstellung)

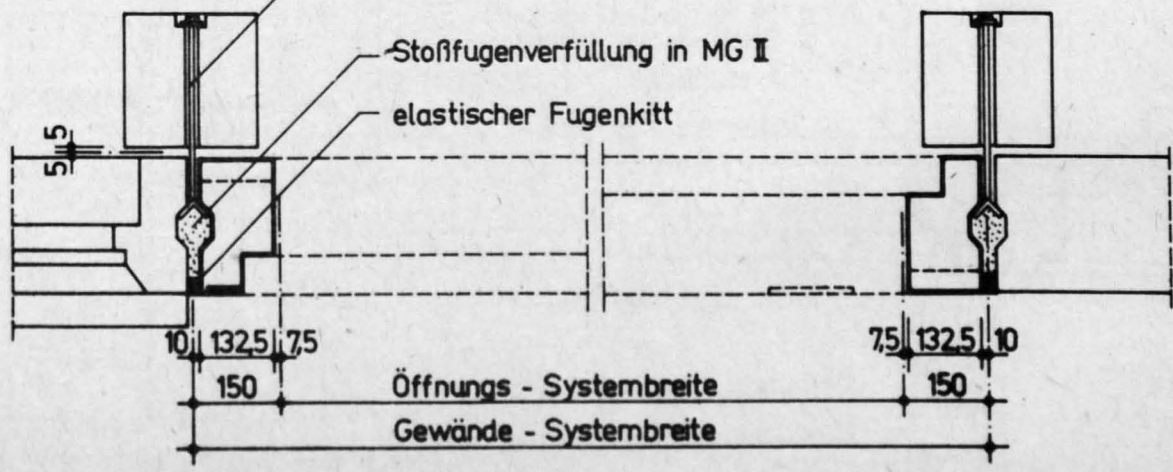
für Schiebetüren u. -tore aus Holz (rechte Darstellung)



Schnitt A

Verankerung mit Stütze
Bolzen M 12, Winkelstahl 40/40/5/100

Schnitt B



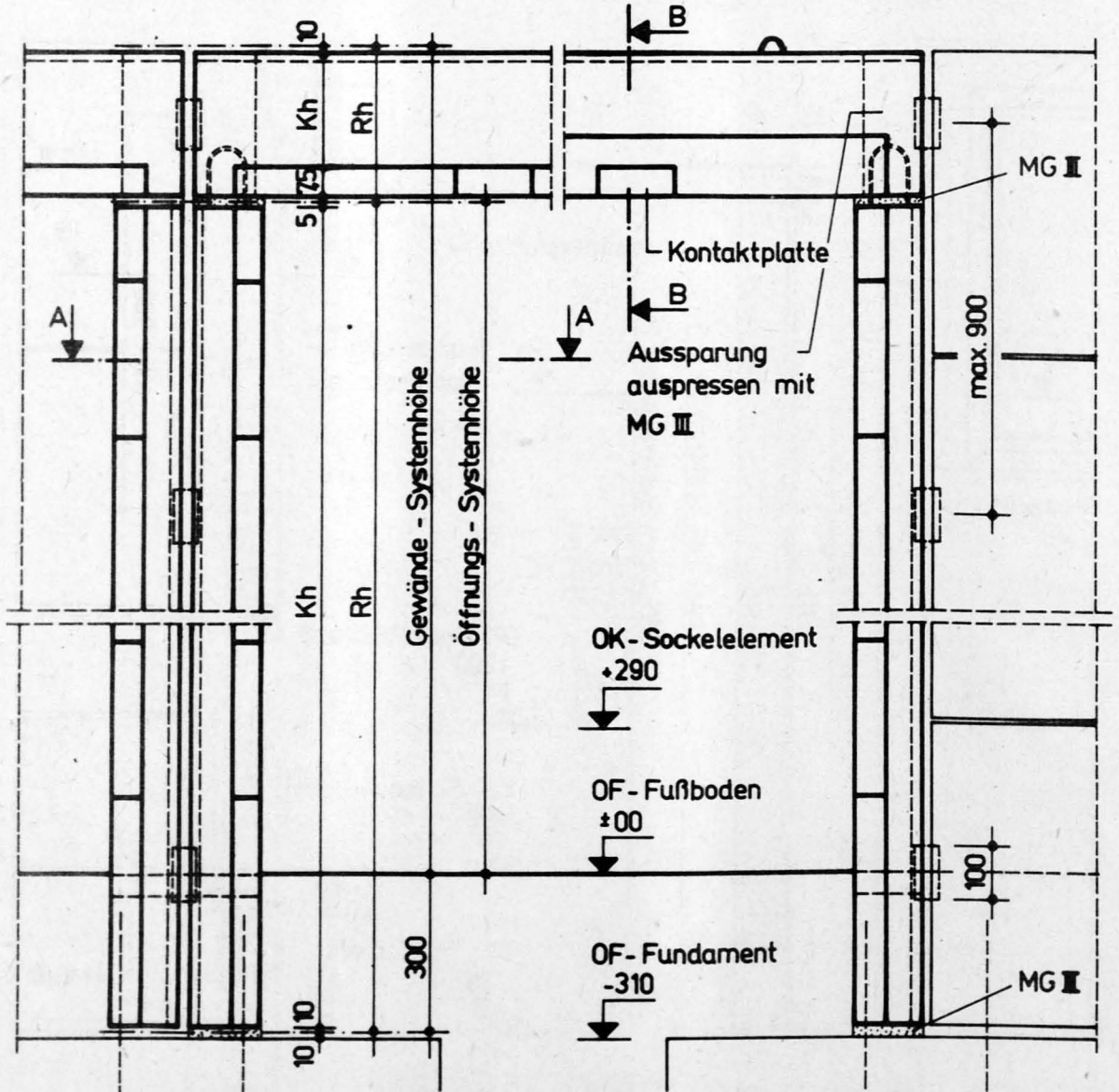
Öffnungs - Systembreite
Gewände - Systembreite

Einbaudetails

Gewändesturz - Gewändestiel

für Drehtüren aus Stahl (linke Darstellung)

für Stahlschiebefalttüre (rechte Darstellung)

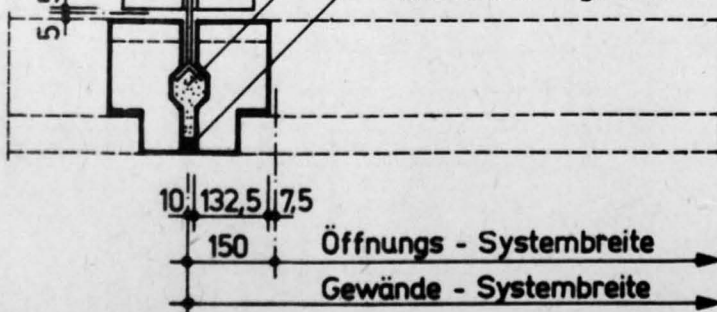


Schnitt A

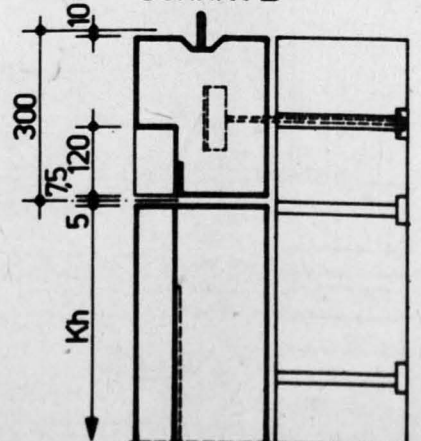
Verankerung mit Stütze
Bolzen M12, Winkelstahl 40/40/5/100

Stoßfugenverfüllung
in MG II

elastischer Fugenkitt

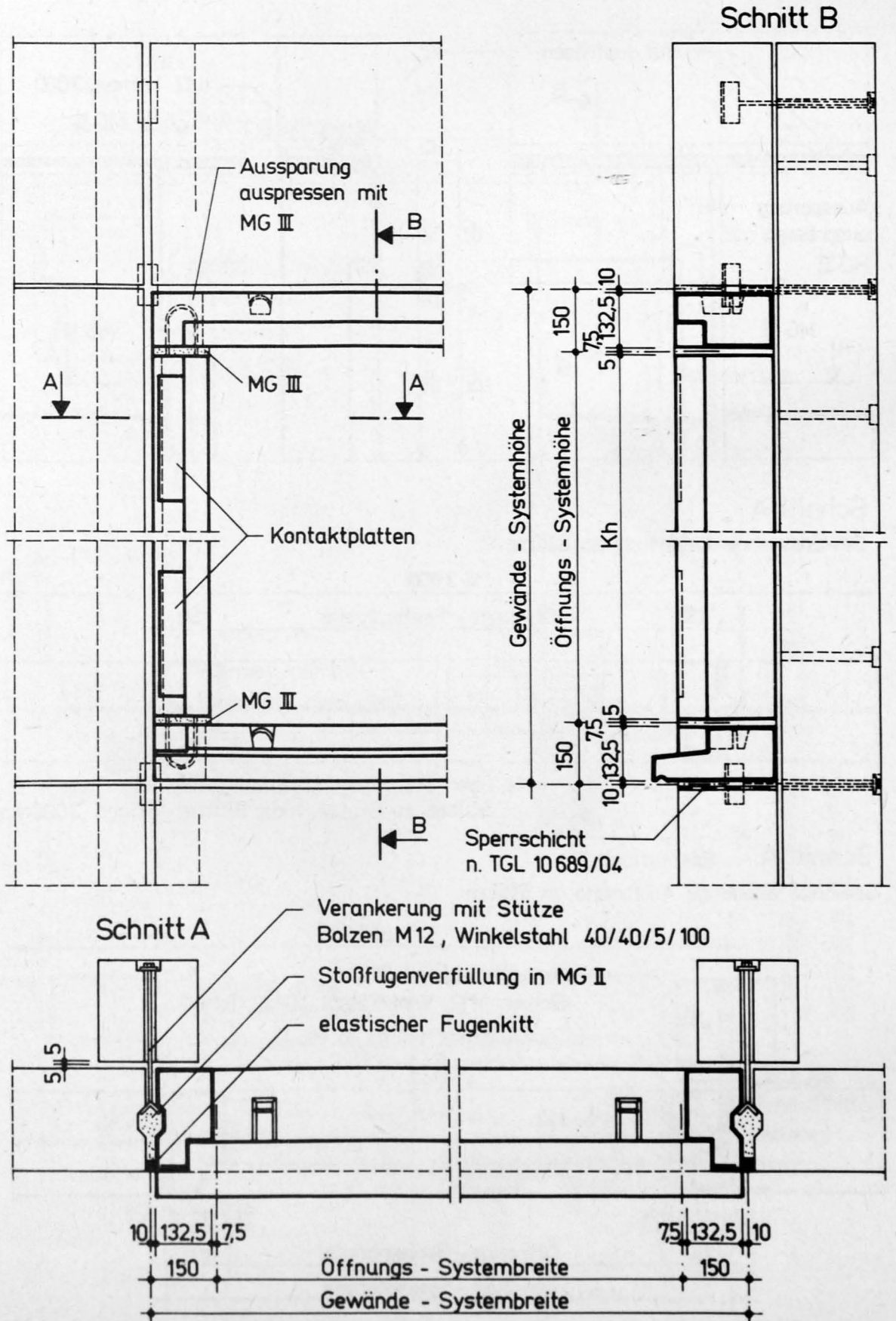


Schnitt B



Einbaudetails

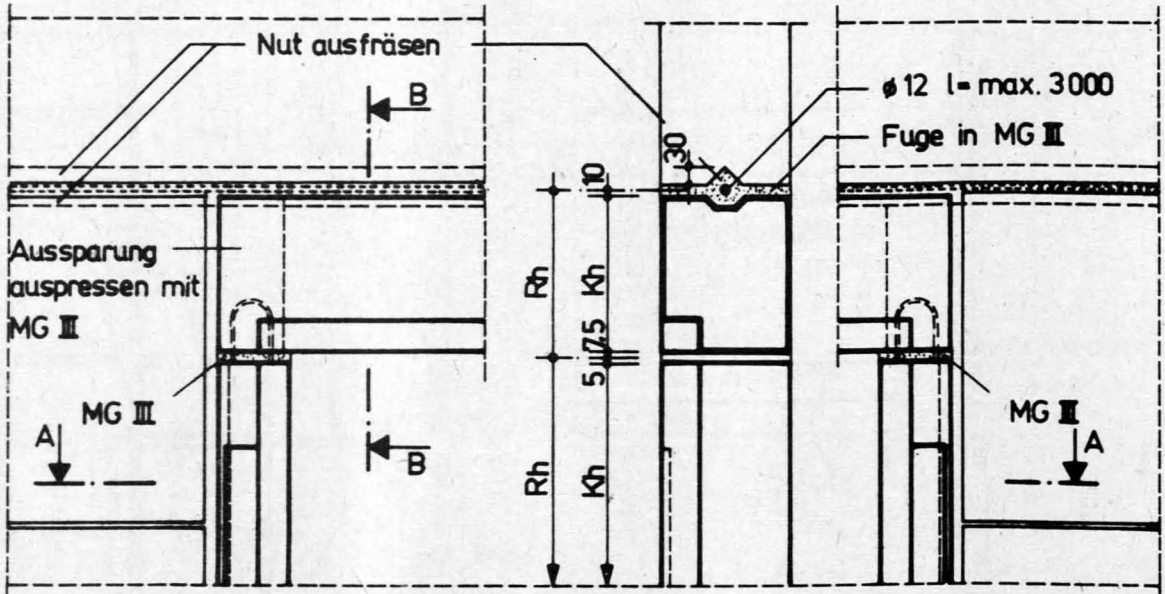
Gewändesturz - Gewändestiel - Gewändeschwelle für Luken aus Holz



Einbaudetails

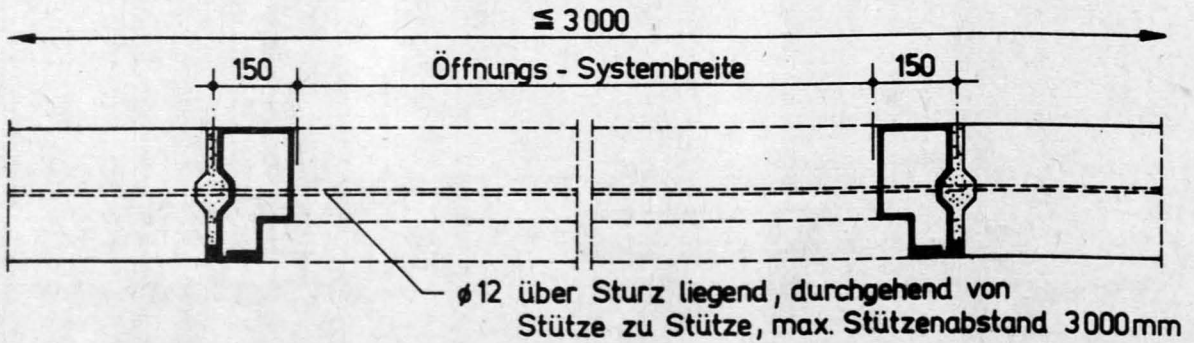
Gewändesturz - Gewändestiel

für Türen und Tore aus Holz bzw. Stahl



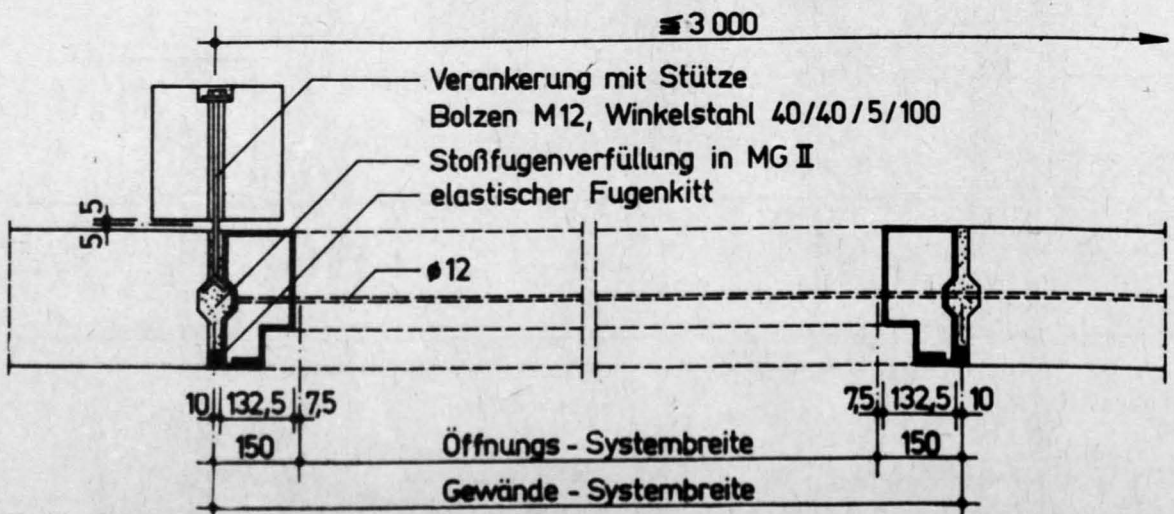
Schnitt A

Gewände ohne Anlehnung an Stütze

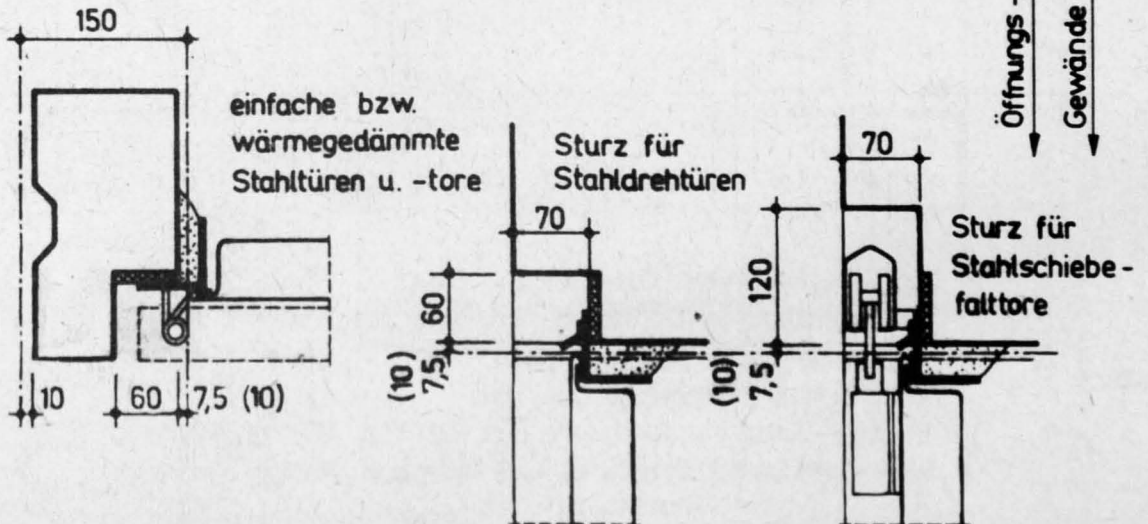
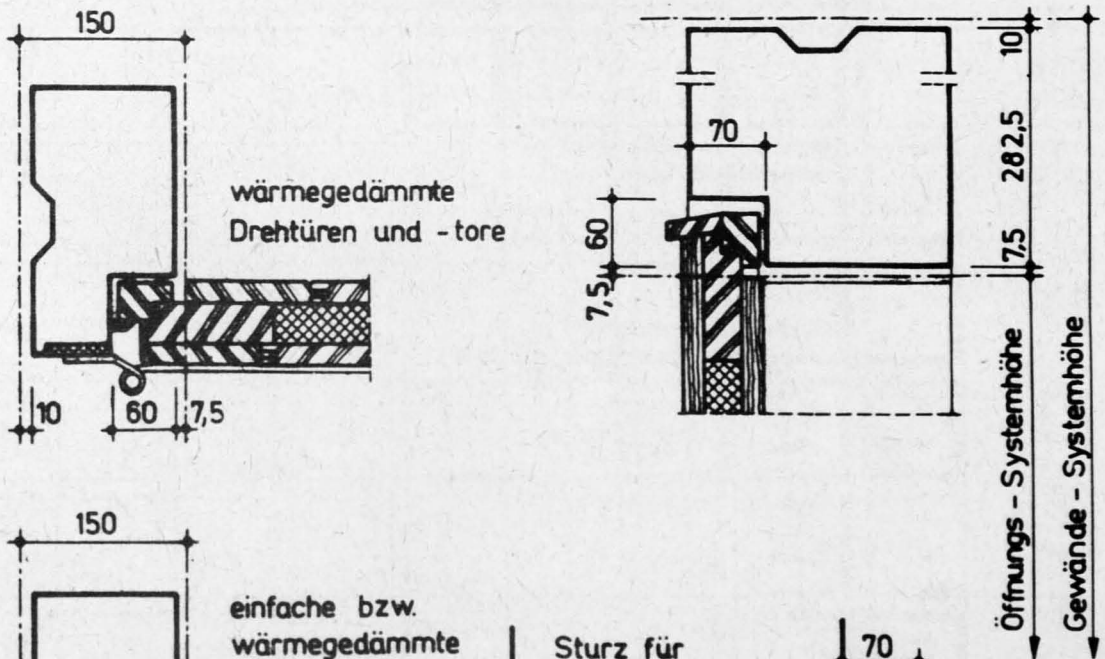
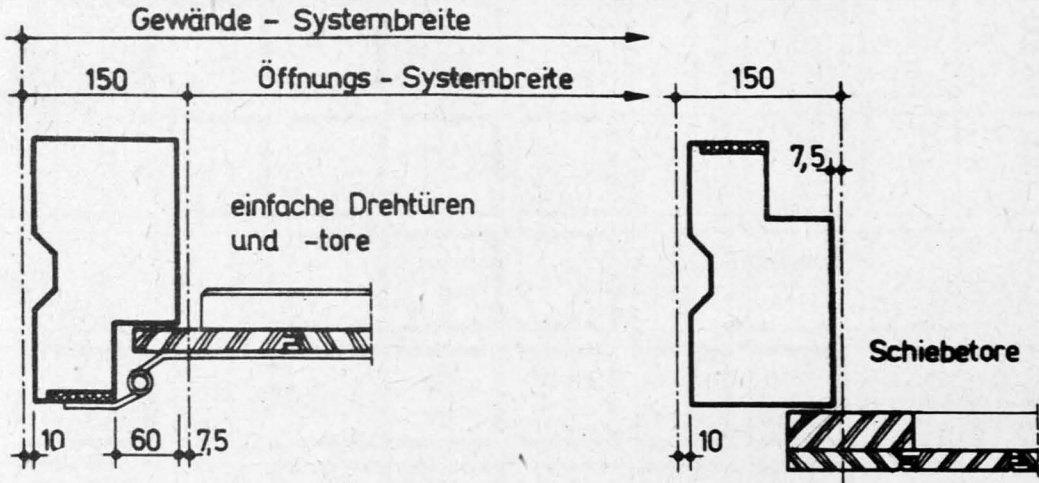


Schnitt A (als Variante)

Gewände einseitige Anlehnung an Stütze



Einbaudetails



Einbaubeispiele

Vorhandenes Sortiment der Tür- u. Torgewände aus Stahlbeton für Holz- u. Stahltüren bzw. -tore

Gew.-Systemhöhe	2 100	2 400	2 700	3 000	3 300	3 600	3 900	4 200	4 500
Öffngs.-Systemhöhe	1 900	2 100	2 400	2 700	3 000	3 300	3 600	3 900	4 200

4 500							4	5 6	2 4	5 6
4 200										
3 900				4				4		
3 600										
3 300				1 2 4	1 2 4	1 2 4	4			
3 000										
2 700				1 2 4 6	1 2 4 6	1 2 4	1 2 4 6		4	
2 400				1 2 4	1 2 4	1 2 4	1 2 4			
2 100				1 2 4	1 2 4	1 2 4	1 2 4			
1 800				1 2 4	1 2 3 4	1 2 3 4	1 2 3 4			
1 500				1 2 4	1 2 3 4					
1 200				1 2 3	1 2 3 5 6	1 2 3 5 6				
1 350					5					
1 200				1 2 3						
900										

Gewände-Systembreite
Öffnungs-Systembreite

- 1 einfache Drehtüren und -tore aus Holz
- 2 wärme gedämmte Drehtüren und -tore aus Holz
- 3 einflügelige Schiebetore aus Holz
- 4 zweiflügelige Schiebetore aus Holz
- 5 einfache Drehtüren und -tore aus Stahl, n. TGL 22 890/01
- 6 wärme gedämmte Drehtüren und -tore aus Stahl, in Entwicklung

} entspricht
dem Sortiment
nach Katalog

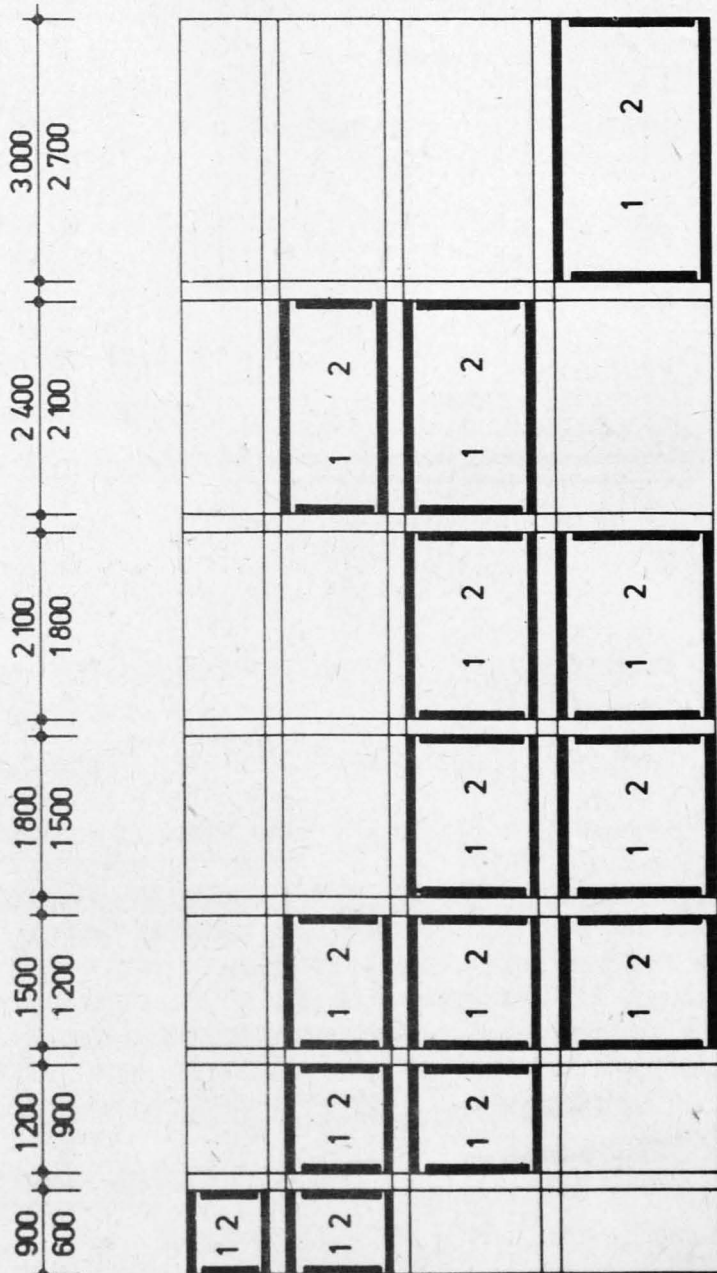
H 74 16 PEL

Einbaubeispiel

Vorhandenes Sortiment der Lukengewände aus Stahlbeton für Drehluken aus Holz

Gewände - Systemhöhe
 Öffnungs - Systemhöhe

900 1200 1500 1800
 600 900 1200 1500

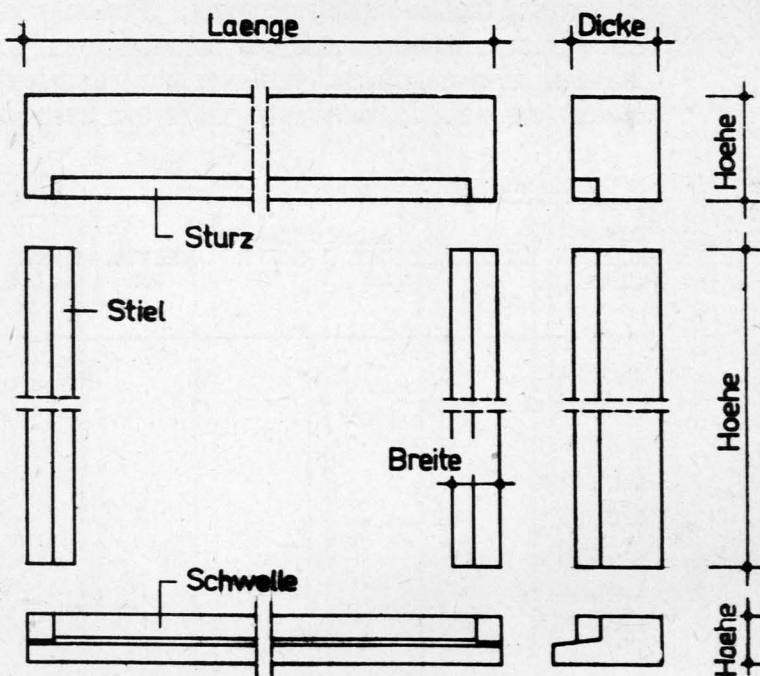


Gewände - Systembreite
 Öffnungs - Systembreite

- 1 einfache Drehluke aus Holz
- 2 wärmegedämmte Drehluke aus Holz

} entspr. d. Sortiment
 nach Katalog
 H7416PEL

Tür-, Tor- und Lukengewände aus Stahlbeton



A BENENNUNG

ALPHA- NUMER. KURZBEZ.	VERBALE KURZBEZEICHNUNG	MASZEINHEIT (ME) SCHL. NR. VERBAL	ARTIKELNUMMER
ALCX0000	TUER-, TOR- UND LUKENGEWAENDE	076 STUECK	1523345509000005

B ANWENDUNGSBESCHREIBUNG

BESCHREIBUNG DES ERZEUGNISSES UND DER ANWENDUNGSMOEGlichkeiten

DIE GEWAENDE BESTEHEN AUS STUERZEN, SCHWELLEN UND STIELEN AUS STAHLBETON. SIE BILDEN DEN ANSCHLAG FUER TUEREN, TORE UND LUKEN AUS HOLZ BZW. STAHL IM STAHLBETONSKELETT-MONTAGEBAU DER BAUTEN DER LANDWIRTSCHAFTLICHEN PRODUKTION UND NAHRUNGSGUETERWIRTSCHAFT, ZU VERWENDEN FUER EINGESCHOSSIGE GEBAEUDE, FUER WANDDICKEN KD = 240 MM UND KD = 250 MM, AUFLAGER DER STIELE AUF GRUENDUNGSKOERPER - 310 MM.

C LIEFERHINWEISE

VEB BETONLEICHTBAUKOMBINAT 306 DRESDEN, GROSZE MEISZNER STR. 15	SCHL.NR.	LIEFERZEIT
	D.HERST.	VON BIS
		JULI 1974

D BEDINGUNGEN FUER TRANSPORT, LAGERUNG UND VERPACKUNGVERBALE BESCHREIBUNG

STUERZE UND SCHWELLEN SIND IN EINBAULAGE, STIELE LIEGEND, STANDSICHER ZU STAPELN UND ZU TRANSPORTIEREN. TRANSPORT PER BAHN ODER LKW. BEIM STAPELN SIND UNTERLAGSHOELZER ZU VERWENDEN, DIE 150 MM VON DEN ELEMENTENDEN LIEGEN MUESSEN. ELEMENTE DUERFEN NICHT UEBER LAEFLAECHE DES FAHRZEUGES HINAUSRAGEN. ASAO 332/2 UND ASAO 340 BEACHTEN.

E ABMESSUNGEN UND MASEN

ALPHA- NUMER. KURZBEZ.	LAENGE MM	BAURICHTMASZE			MASSE KG/ME	ARTIKELNUMMER
		DICKE MM	HOEHE MM	BREITE MM		
ALCA0101	900	250	150	0	56	1523345509010107
ALCA0201	1200				76	010203
ALCA0401	1500				98	010318
ALCA0501	1800				118	010406
ALCA0601	2100				139	010502
ALCA0801	2400				161	010609
ALCA1001	3000				207	010705
ALCA1002	3000				202	010801
ALCBO201	1200	250	200	0	108	1523345509010908
ALCBO301	1350				124	011003
ALCBO401	1500				138	011118
ALCBO501	1800				167	011206
ALCBO601	2100				195	011302
ALCC0201	1200	250	300	0	174	1523345509011409
ALCC0301	1350				198	011505
ALCC0401	1500				221	011601
ALCC0501	1800				266	011708
ALCC0601	2100				313	011804
ALCC0801	2400				358	011900
ALCC0901	2700				406	012006
ALCC1001	3000				451	012102
ALCC1002	3000				451	012209
ALCC1201	3600				547	012305
ALCC1202	3600				545	012401
ALCC1301	3900				595	012508
ALCC1302	3900				591	012604
ALCC1501	4500				694	012700
ALCC1502	4500				686	012807

E ABMESSUNGEN UND MASEN - FORTSETZUNG

ALPHA- NUMER. KURZBEZ.	BAURICHTMASSE				MASSE KG/ME	ARTIKELNUMMER
	LAENGE MM	DICKE MM	HOEHE MM	BREITE MM		
ALCD0501	1800	250	300	0	271	1523345509012903
ALCD0601	2100				318	013009
ALCD0801	2400				365	013105
ALCD0901	2700				412	013201
ALCD1001	3000				460	013308
ALCD1002	3000				457	013404
ALCD1201	3600				556	013500
ALCD1202	3600				552	013607
ALCD1301	3900				607	013703
ALCD1302	3900				601	013818
ALCD1501	4500				709	013906
ALCD1502	4500				700	014001
ALCE0101	900	250	150	0	63	1523345509014108
ALCE0201	1200				86	014204
ALCE0401	1500				109	014300
ALCE0501	1800				132	014407
ALCE0601	2100				157	014503
ALCE0801	2400				179	014618
ALCE1001	3000				226	014706
ALCF0011	0	250	600	150	43	1523345509014802
ALCF0111			900		63	014909
ALCF0211			1200		83	015004
ALCF0411			1500		101	015100
ALCG0721	0	250	2200	150	145	1523345509015207
ALCG0731			2200		145	015303
ALCG0821			2400		158	015418
ALCG0831			2400		158	015506
ALCG0921			2700		178	015602
ALCG0931			2700		178	015709
ALCG1021			3000		200	015805
ALCG1031			3000		200	015901
ALCG1121			3300		221	016007
ALCG1131			3300		221	016103
ALCG1221			3600		241	016218
ALCG1231			3600		241	016306
ALCG1321			3900		259	016402
ALCG1331			3900		259	016509
ALCG1421			4200		279	016605
ALCG1431			4200		279	016701

E ABMESSUNGEN UND MASEN - FORTSETZUNG

ALPHA- NUMER. KURZBEZ.	LAENGE MM	BAURICHTMASZE			MASSE KG/ME	ARTIKELNUMMER
		DICKE MM	HOEHE MM	BREITE MM		
ALCH0401	1500	250	300	0	222	1523345509020102
ALCH1001	3000				426	020209
ALCH1002	3000				424	020305
ALCH1501	4500				655	020401
ALCH1502	4500				648	020508
ALCI0821	0	250	2400	150	159	1523345509020604
ALCI0831			2400		159	020700
ALCI0921			2700		179	020807
ALCI0931			2700		179	020903
ALCI1121			3300		221	021009
ALCI1131			3300		221	021105
ALCI1321			3900		259	021201
ALCI1331			3900		259	021308
ALCI1521			4500		301	021404
ALCI1531			4500		301	021500

F BAUSTOFFE UND EINZELWERTE KONSTRUKTION

ALPHA- NUMER. KURZBEZ.	BETON- GUETE	BETON- MENGE CBM	STAHLBEDARF			KONTAKT- PLATTEN KG	ARTIKELNUMMER
			STA-O KG	STA-I KG	STA-III KG		
ALCA0101	B 300	0,022	3,00	0,47	0	0	1523345509010107
ALCA0201		0,030	3,71	0,47	0	0	010203
ALCA0401		0,038	4,95	0,47	0	1,39	010318
ALCA0501		0,046	6,00	0,47	0	1,39	010406
ALCA0601		0,054	7,08	0,47	0	1,39	010502
ALCA0801		0,062	9,71	0,47	0	1,39	010609
ALCA1001		0,077	20,28	0,47	0	1,39	010705
ALCA1002		0,078	5,72	0,47	7,34	1,39	010801
ALCB0201	B* 300	0,043	4,76	0,49	0	0	1523345509010908
ALCB0301		0,049	5,32	0,49	0	0	011003
ALCB0401		0,055	5,86	0,49	0	0	011118
ALCB0501		0,066	6,72	0,49	0	1,39	011206
ALCB0601		0,077	8,21	0,49	0	1,39	011302
ALCC0201	B 300	0,070	5,25	0,49	0	0	1523345509011409
ALCC0301		0,080	5,85	0,49	0	0	011505
ALCC0401		0,089	6,14	0,49	0	0	011601
ALCC0501		0,107	7,36	0,49	0	1,39	011708
ALCC0601		0,126	8,76	0,49	0	1,39	011804
ALCC0801		0,144	10,09	0,49	0	1,39	011900
ALCC0901		0,163	12,64	0,49	0	1,39	012006
ALCC1001		0,181	14,37	0,49	0	1,39	012102
ALCC1002		0,182	7,28	0,49	4,72	1,39	012209
ALCC1201		0,218	22,35	0,49	0	1,39	012305
ALCC1202		0,219	8,37	0,49	8,07	1,39	012401
ALCC1301		0,236	27,38	0,49	0	1,39	012508
ALCC1302		0,237	9,23	0,49	10,85	1,39	012604
ALCC1501		0,272	39,56	0,49	0	1,39	012700
ALCC1502		0,274	10,33	0,49	17,64	1,39	012807
ALCD0501	B 300	0,107	7,02	0,49	0	5,94	1523345509012903
ALCD0601		0,125	9,15	0,49	0	7,92	013009
ALCD0801		0,144	10,17	0,49	0	7,92	013105
ALCD0901		0,162	11,80	0,49	0	9,91	013201
ALCD1001		0,181	14,87	0,49	0	9,91	013308
ALCD1002		0,181	7,22	0,49	4,72	9,91	013404
ALCD1201		0,217	22,49	0,49	0	11,89	013500
ALCD1202		0,218	8,60	0,49	8,07	11,89	013607
ALCD1301		0,235	28,21	0,49	0	13,86	013703
ALCD1302		0,236	9,15	0,49	11,22	13,86	013818
ALCD1501		0,270	44,34	0,49	0	15,84	013906
ALCD1502		0,272	10,23	0,49	19,77	15,84	014001

F BAUSTOFFE UND EINZELWERTE KONSTRUKTION - FORTSETZUNG

ALPHA- NUMER. KURZBEZ.	BETON- GUETE	BETON- MENGE CBM	STAHLBEDARF			KONTAKT- PLATTEN KG	ARTIKELNUMMER
			STA-O KG	STA-I KG	STA-III KG		
ALCEO101	B 300	0,025	3,04	0,44	0	0	1523345509014108
ALCEO201		0,034	3,73	0,44	0	0	014204
ALCEO401		0,043	4,42	0,44	0	1,39	014300
ALCEO501		0,052	5,34	0,44	0	1,39	014407
ALCEO601		0,062	5,81	0,44	0	1,39	014503
ALCEO801		0,071	6,74	0,44	0	1,39	014618
ALCE1001		0,090	8,12	0,44	0	1,39	014706
ALCFO011	B 300	0,015	2,79	0,98	0	2,96	1523345509014802
ALCFO111		0,023	3,87	0,98	0	3,00	014909
ALCFO211		0,031	5,12	0,98	0	3,00	015004
ALCFO411		0,038	6,20	0,98	0	3,00	015100
ALCG0721	B 300	0,055	9,30	0,73	0	3,00	1523345509015207
ALCG0731		0,055	9,30	0,73	0	3,00	015303
ALCG0821		0,060	10,14	0,73	0	3,00	015418
ALCG0831		0,060	10,14	0,73	0	3,00	015506
ALCG0921		0,068	11,22	0,73	0	3,00	015602
ALCG0931		0,068	11,22	0,73	0	3,00	015709
ALCG1021		0,076	12,47	0,73	0	4,50	015805
ALCG1031		0,076	12,47	0,73	0	4,50	015901
ALCG1121		0,084	13,55	0,73	0	4,50	016007
ALCG1131		0,084	13,55	0,73	0	4,50	016103
ALCG1221		0,092	14,79	0,73	0	4,50	016218
ALCG1231		0,092	14,79	0,73	0	4,50	016306
ALCG1321		0,099	15,87	0,73	0	4,50	016402
ALCG1331		0,099	15,87	0,73	0	4,50	016509
ALCG1421		0,107	17,12	0,73	0	4,50	016605
ALCG1431		0,107	17,12	0,73	0	4,50	016701
ALCH0401	B 300	0,089	6,13	0,49	0	0,84	1523345509020102
ALCH1001		0,170	14,15	0,49	0	3,35	020209
ALCH1002		0,170	7,06	0,49	4,72	3,35	020305
ALCH1501		0,254	39,23	0,49	0	5,02	020401
ALCH1502		0,256	10,00	0,49	17,64	5,02	020508
ALCIO821	B 300	0,060	10,14	0,73	0	4,35	1523345509020604
ALCIO831		0,060	10,14	0,73	0	4,35	020700
ALCIO921		0,068	11,22	0,73	0	4,35	020807
ALCIO931		0,068	11,22	0,73	0	4,35	020903
ALCI1121		0,084	13,55	0,73	0	4,35	021009
ALCI1131		0,084	13,55	0,73	0	4,35	021105
ALCI1321		0,099	15,87	0,73	0	4,35	021201
ALCI1331		0,099	15,87	0,73	0	4,35	021308
ALCI1521		0,115	18,20	0,73	0	5,80	021404
ALCI1531		0,115	18,20	0,73	0	5,80	021500

DDR

Katalogart Bauelemente
 Kataloggruppe Außenwände
 Katalog Tür-, Tor- und Lukengewände
 aus Stahlbeton

Alphanumerische Kurzbezeichnung
 Katalog B7424PEA

ELN Nummer 152 33 45 5

Herausgabedatum Okt. 1974

Blatt 4 Seite 1

Internationaler
 Klassifikator

A BENENNUNG

ALPHA- NUMER. KURZBEZ.	VERBALE KURZBEZEICHNUNG	MASZEINHEIT (ME)		ARTIKELNUMMER
		SCHL. NR.	VERBAL	
ALCX0000	TUER-, TOR- UND LUKENGEWAENDE AUS STAHLBETON	076	STUECK	1523345509000005

B PREISLISTE

ALPHA- NUMER. KURZBEZ.	IAP MARK	ARTIKELNUMMER
ALCA0101	7,30	1523345509010107
ALCA0201	9,30	010203
ALCA0401	14,60	010318
ALCA0501	17,00	010406
ALCA0601	19,40	010502
ALCA0801	23,50	010609
ALCA1001	37,80	010705
ALCA1002	31,10	010801
ALCBO201	12,30	010908
ALCBO301	13,70	011003
ALCBO401	15,20	011118
ALCBO501	20,50	011206
ALCBO601	23,70	011302
ALCCO201	16,50	011409
ALCCO301	18,50	011505
ALCCO401	20,00	011601
ALCCO501	26,70	011708
ALCCO601	30,90	011804
ALCCO801	34,80	011900
ALCCO901	40,30	012006
ALCC1001	44,70	012102
ALCC1002	43,10	012209
ALCC1201	59,00	012305
ALCC1202	54,00	012401
ALCC1301	67,00	012508
ALCC1302	60,50	012604
ALCC1501	86,00	012700
ALCC1502	76,50	012807

B PREISLISTE - FORTSETZUNG

ALPHA- NUMER. KURZBEZ.	IAP MARK	ARTIKELNUMMER
ALCDO501	35,60	1523345509012903
ALCDO601	44,60	013009
ALCDO801	48,30	013105
ALCDO901	56,50	013201
ALCD1001	63,00	013308
ALCD1002	60,50	013404
ALCD1201	80,50	013500
ALCD1202	75,50	013607
ALCD1301	93,50	013703
ALCD1302	87,00	013818
ALCD1501	121,00	013906
ALCD1502	108,00	014001
ALCEO101	7,80	014108
ALCEO201	9,90	014204
ALCEO401	14,80	014300
ALCEO501	17,20	014407
ALCEO601	19,10	014503
ALCEO801	21,50	014618
ALCE1001	25,80	014706
ALCFO011	12,50	014802
ALCFO111	15,00	014909
ALCFO211	17,50	015004
ALCFO411	19,80	015100
ALCG0721	25,50	015207
ALCG0731	25,50	015303
ALCG0821	27,20	015418
ALCG0831	27,20	015506
ALCG0921	29,60	015602
ALCG0931	29,60	015709
ALCG1021	35,20	015805
ALCG1031	35,20	015901
ALCG1121	37,60	016007
ALCG1131	37,60	016103
ALCG1221	40,10	016218
ALCG1231	40,10	016306
ALCG1321	42,40	016402
ALCG1331	42,40	016509
ALCG1421	44,90	016605
ALCG1431	44,90	016701

B PREISLISTE - FORTSETZUNG

ALPHA- NUMER. KURZBEZ.	IAP MARK	ARTIKELNUMMER
ALCHO401	22,70	1523345509020102
ALCH1001	51,00	020209
ALCH1002	49,20	020305
ALCH1501	96,50	020401
ALCH1502	87,00	020508
ALCIO821	30,50	020604
ALCIO831	30,50	020700
ALCIO921	32,90	020807
ALCIO931	32,90	020903
ALCI1121	37,90	021009
ALCI1131	37,90	021105
ALCI1321	42,90	021201
ALCI1331	42,90	021308
ALCI1521	51,00	021404
ALCI1531	51,00	021500