



Tjuråsen



Foto: Daniel Gustafson

Tjuråsen är ett stort skogsområde med dramatisk terräng. Den magra tallskogen på höjderna står i skarp kontrast till de frodiga och högresta granskogarna nere i dalgångarna. Skogen har fått stå orörd under lång tid, vilket gör den till en fristad för många ovanliga arter.

Stora höjdskillnader

Reservatets skogar består mest av magra hållmarkstallskogar, men nere i sprickdalarna är vegetationen frodigare. Här finns granskogar med inslag av asp, björk och sälg. Under stenblock och mossfällar porlar underjordiska bäckar. I dalarna kan också ett nät av körvägar skönjas, som stått orörda sedan skogshästens dagar. Nivåskillnaderna i terrängen har försvårat skogsbruk och bidragit till de höga naturvärdena i reservatet.

470 år gammal tall

Skogens ålder, på 100-150 år, är inte anmärkningsvärt hög. Men här det finns även inslag av betydligt äldre träd. Ovanför tjärnen Svinpotten, på en högt belägen berghäll, står en tall som närmar sig en ålder av 500 år. Här finns även gott om lågor, det vill säga liggande döda träd, som är viktiga livsmiljöer för mossor och insekter. Även många ovanliga vedlevande svampar, som exempelvis ullticka, förekommer i reservatet.

Här trivs tjäder och tretåig hackspett

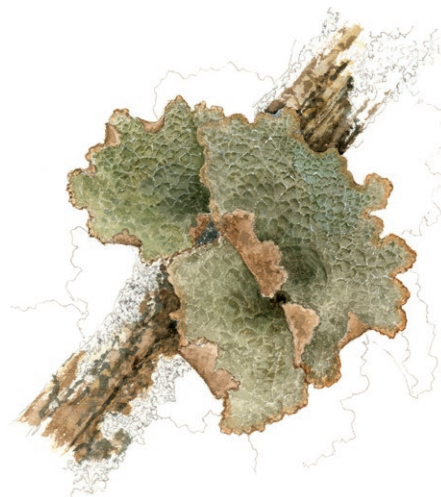
Närheten till Svartälven gör att lokalklimatet är fuktigt, vilket är precis vad många lavar vill ha. I området finns till exempel norsk näverlav, en ovanlig art som kräver extremt hög luftfuktighet. Bland områdets fåglar finns typiska skogsarter som tjäder och tretåig hackspett.

Spår efter bränder

Skogen har under århundraden påverkats av skogsbränder. Spår av skogsbrand, så kallade brandljud, förekommer både på levande tallar och gamla tallstubbar. En del stubbar bär spår av upp till sex olika bränder. På levande träd brukar brandljuden synas som halvt läkta sår eller snarare sprickor längs stammen, med blottad ved och kolrester. I kanterna av såret har barken bildat en valk.

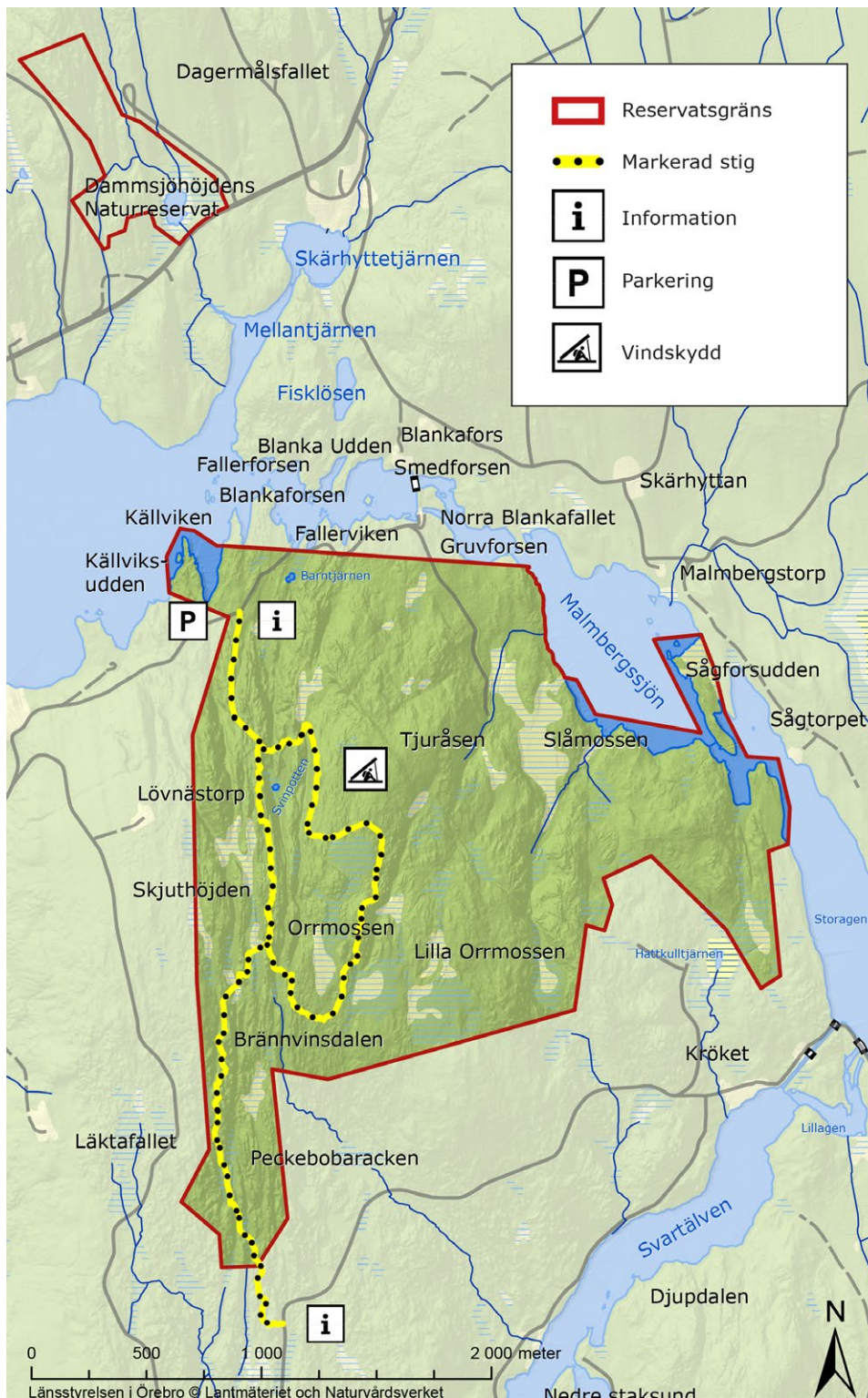
Vindskydd och eldplats

I västra delen av naturreservatet går en vandringsled. På berget strax öster om Svinpotten finns ett vindskydd med eldplats. Soliga dagar om våren kan du därifrån höra den intensiva grodlekten i Svinpotten.



Norsk näverlav. Illustration: Lennart Molin.





§ I reservatet är det inte tillåtet att:

- bortföra eller skada döda träd eller träddelar.

Vägbeskrivning

Naturreseptatet Tjuråsen ligger ca 20 km nord-nordost om Karlskoga och ca 15 km väster om Gyttoip. Rockesholm ligger ca 4 km nordväst om reservatet.

Fakta

Bildat år: 2007

Areal: 466 hektar

Markägare: Naturvårdsverket

Förvaltare: Länsstyrelsen,

010-224 80 00

lansstyrelsen.se/orebro/naturreseptat