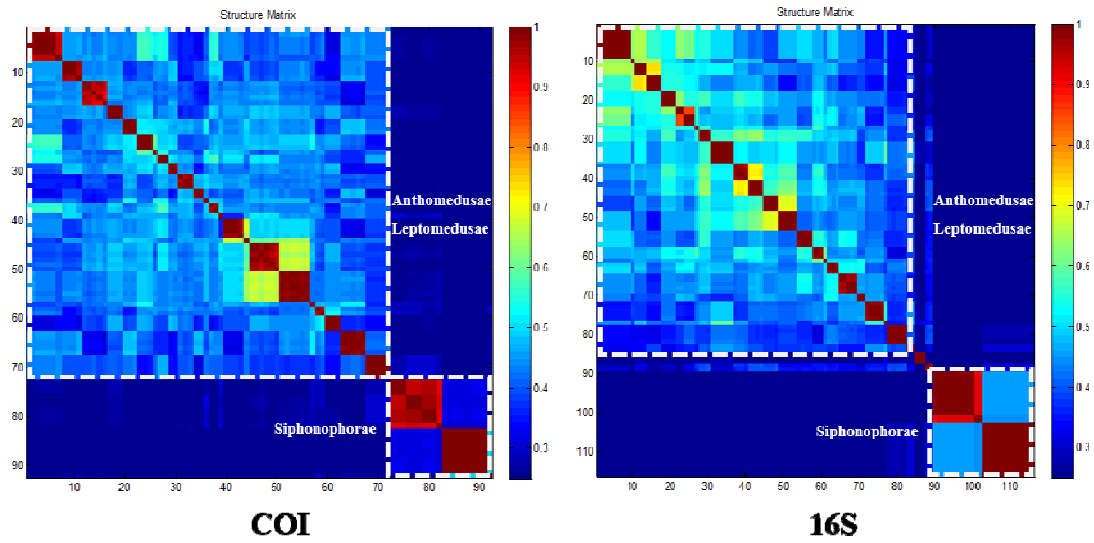


附表1 物种信息、COI及16S序列GenBank登录号

Table S1 Species taxonomy, COI and 16S GenBank accession numbers

物种 Species	COI	16S
软水母亚纲 Hydroidolina		
花水母目 Anthoathecata		
高手水母科 Bougainvilliidae		
鳞茎高手水母 <i>Bouganinvilla muscus</i>	JQ716058, JQ716059	JQ715890-94
棒螅水母科 Oceaniidae		
短柄灯塔水母 <i>Turritopsis lata</i>	JQ716122	JQ715943
枝管水母科 Proboscidae		
芽口枝管水母 <i>Proboscidae ornata</i>	JQ716077-81	JQ715902, JQ715903, JQ715909-11
软水母目 Leptothecata		
多管水母科 Aequoreidae		
锥形多管水母 <i>Aequorea conica</i>	JQ716175-77	JQ715988-JQ715990
乳突多管水母 <i>Aequorea papillata</i>	JQ716056, JQ716181-86	JQ716024, JQ716029-36
多管水母 <i>Aequorea</i> sp.	JQ716187, JQ716188	JQ716025-JQ716028
广东胃瘤水母 <i>Gangliostoma guangdongensis</i>	JQ716189	JQ716023
钟螅水母科 Campanulariidae		
单囊美螅水母 <i>Clytia folleata</i>	JQ716211	JQ716051-55
和平水母科 Eirenidae		
短柄和平水母 <i>Eirene brevistylus</i>	JQ716152-55	JQ715958-61
锡兰和平水母 <i>Eirene ceylonensis</i>	JQ716138-43	JQ715970-73
六辐和平水母 <i>Eirene hexanemalis</i>	JQ716147-51	JQ715962-65
蟹形和平水母 <i>Eirene kambara</i>	JQ716128-31	JQ715978-80
细颈和平水母 <i>Eirene menoni</i>	JQ716132-37	JQ715974-77
塔形和平水母 <i>Eirene pyramidalis</i>	JQ716144-46	JQ715966-69
黑球真瘤水母 <i>Eutima krampi</i>	JQ716158-60	JQ716003-05
真瘤水母 <i>Eutima levuka</i>	JQ716156, JQ716157	JQ716006-10
马来侧丝水母 <i>Helgicirra malayensis</i>	JQ716161, JQ716162	JQ716000-02
感棒水母科 Laodiceidae		
波状感棒水母 <i>Laodicea undulate</i>	JQ716120, JQ716121	JQ715946, JQ715947
触丝水母科 Lovenellidae		
黑球真唇水母 <i>Euheilota menoni</i>	JQ716086	JQ715881-86
海沧触丝水母 <i>Lovenella haichangensis</i>	-	JQ715912
玛拉水母科 Malagazziidae		
卡玛拉水母 <i>Malagazzia carolinae</i>	JQ716109-11	JQ715904, JQ715905
厚伞玛拉水母 <i>Malagazzia condensum</i>	-	JQ715906-08
中型八拟杯水母 <i>Octophialucium medium</i>	JQ716089	JQ715913
管水母目 Siphonophorae		
盛装水母科 Agalmatidae		
细小水母 <i>Nanomia bijuga</i>	JQ716068-71, KF977305	KF977400-02
双生水母科 Diphyidae		
双生水母 <i>Diphyes chamissonis</i>	KF962109-10, KF977265-71	JQ715939-42, KF962448-51,
拟细浅室水母 <i>Lensia subtiloides</i>	KF977289	KF977380-92
硬水母亚纲 Trachylinae		
筐水母目 Narcomedusae		
间囊水母科 Aeginidae		
两手筐水母 <i>Solmundella bitentaculata</i>	JQ716088, KF977336-44	KF977403-05
硬水母目 Trachylina		
怪水母科 Geryoniidae		
四叶小舌水母 <i>Liriope tetraphylla</i>	JQ716065-67	JQ715944, JQ715945



附图1 基于COI和16S的矢量分析图(横纵坐标均为序列编号, 白色虚线框分别为花水母、软水母亚纲和管水母亚纲序列所在区域, 彩色图例自冷色至暖色表示序列相似性增加)
Fig. S1 Vector analyses based on COI and 16S sequences. Left and bottom axis are sequence numbers. White dash line box indicate sequences of Anthomedusae and Leptomedusae, Siphonophorae, respectively. Cold to warm color bars indicate the increase of sequence similarity.