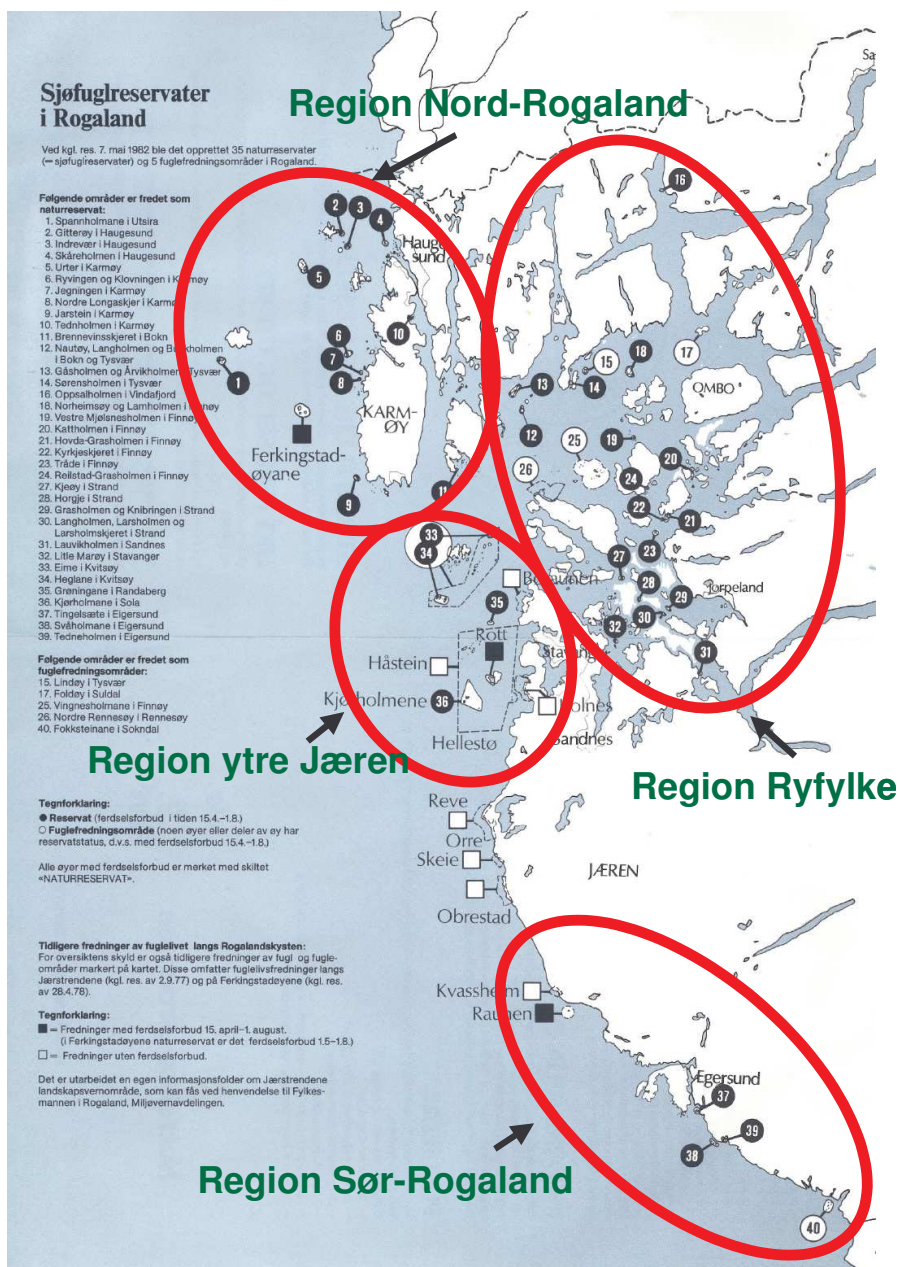


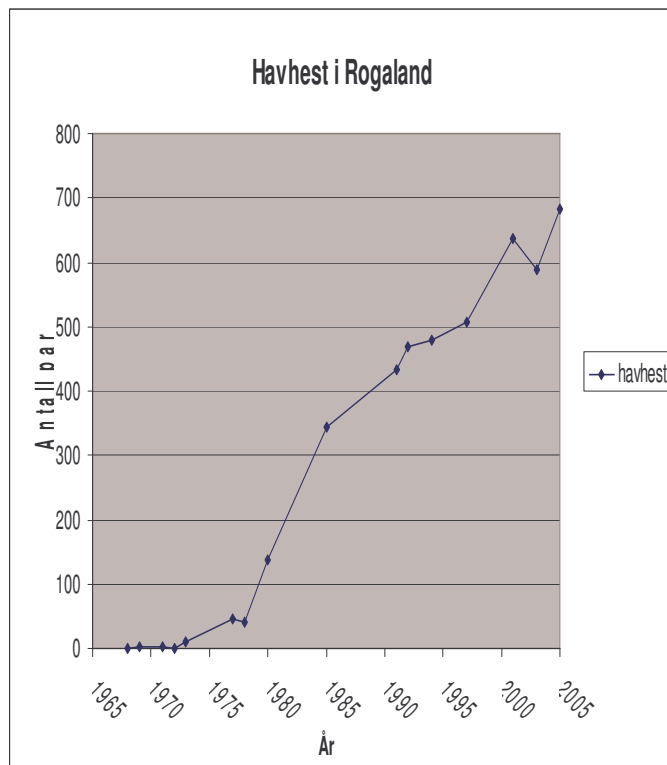
KARTLEGGING HEKKENDE SJØFUGL I
ROGALAND
1978 – 2005/06
FYLKESMANNEN I ROGALAND, MILJØ



Sjøfuglregioner i Rogaland (+ Jærkysten Ramsarområder)

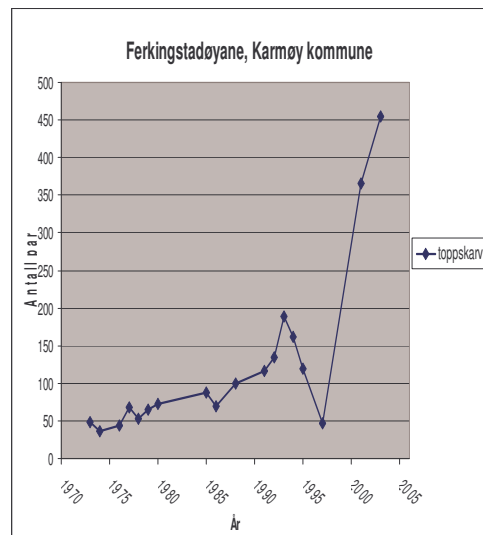
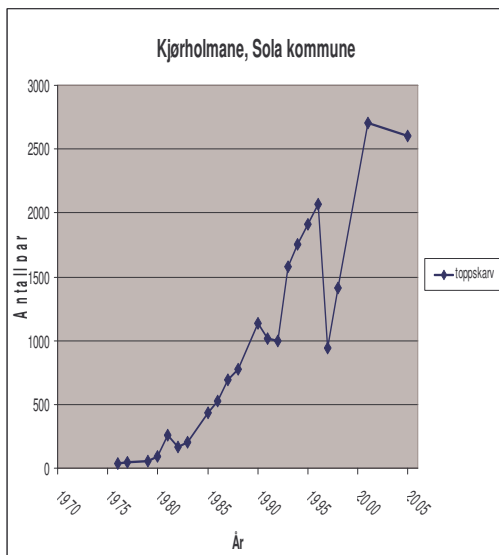


Havhest



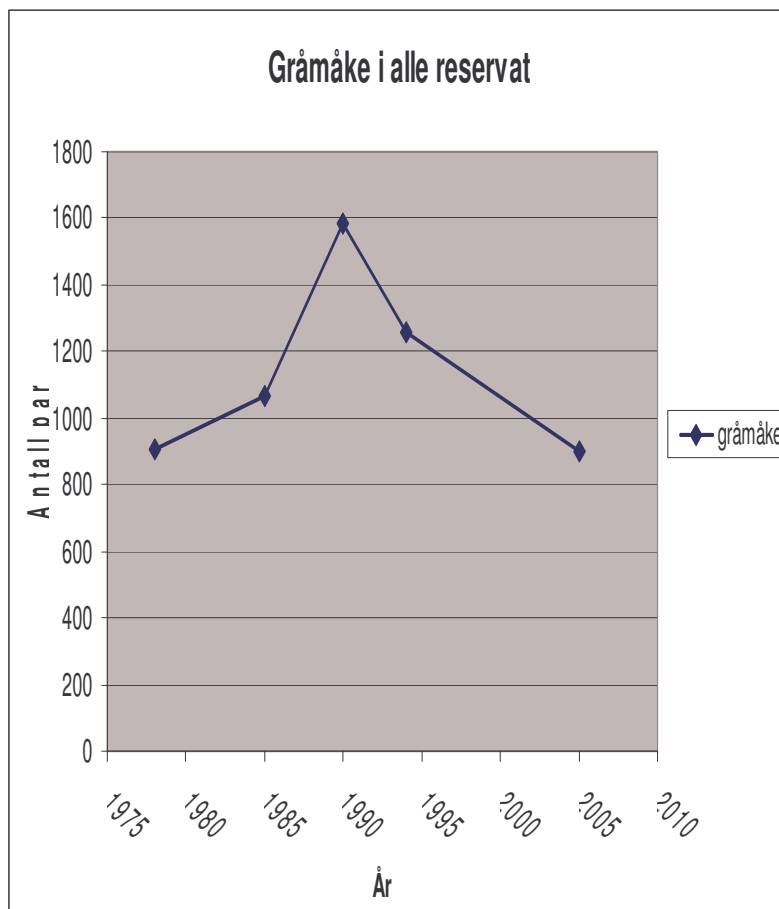
Sterk vekst til omkring 700 par. Ferkjingstad, Urter og Kjør

Toppskarv



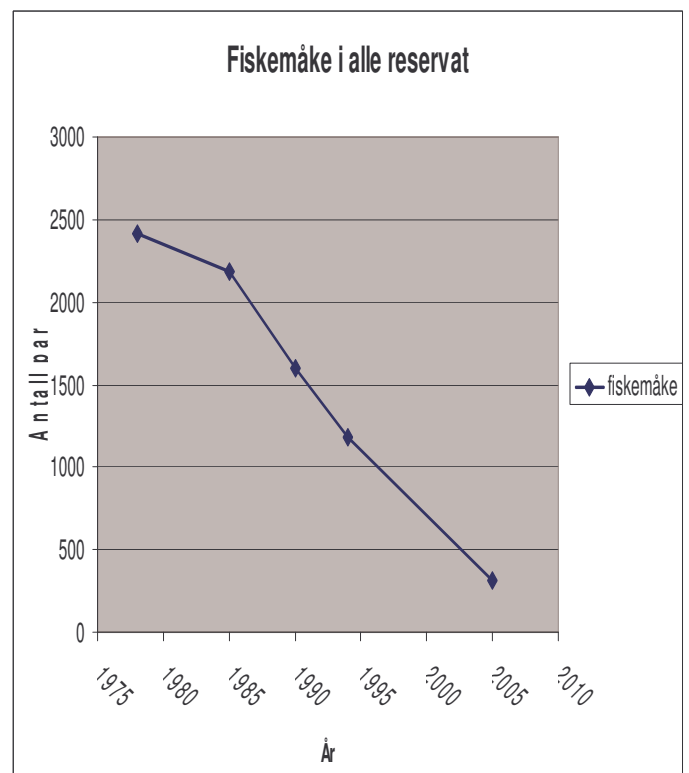
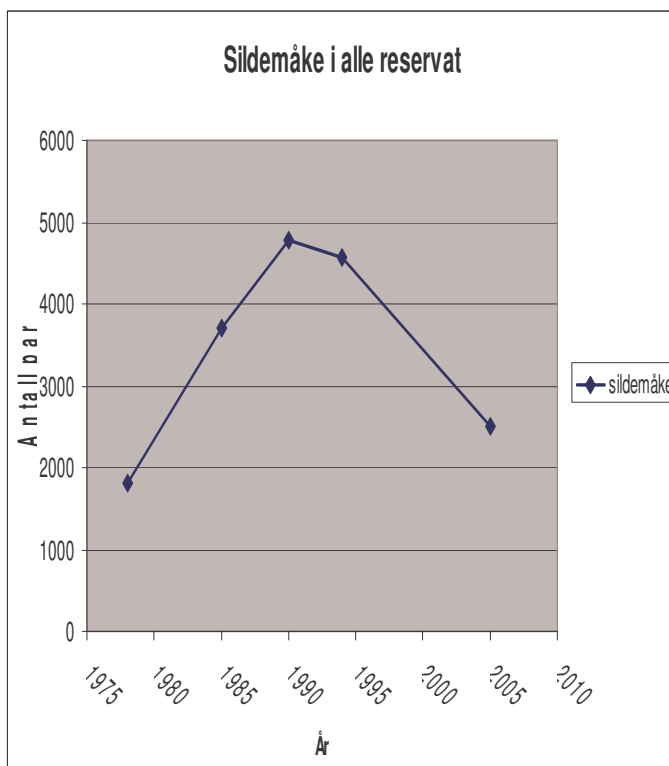
- Markert bestandsvekst siste 10-år, stor spredning ytre regioner,
- Samlet over 4000 par.

Gråmåke



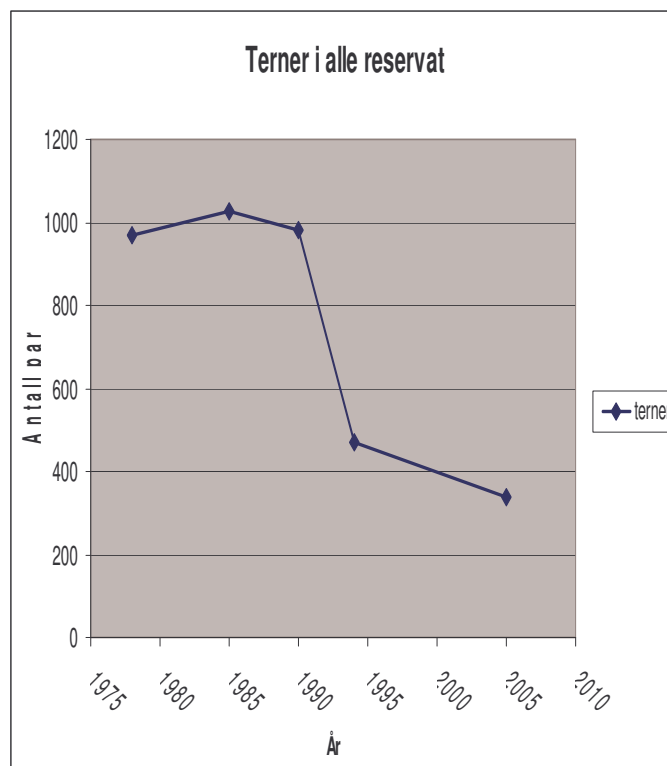
Tilsvarende for svartbak

Sildemåke og fiskemåke



Sildemåke som i 1978 (mot dyrka mark), fiskemåke kraftig ned, reelt langt større pga også forlatte ikke-verna områder.

Terner



Stabil 1978 -1990, deretter 65 – 80 %
reduksjon

KONKLUSJON

- **Sammenfallende med andre vestlandsfylker, men noe mer variert:**
 - **+ Toppskarv, havhest, (storskarv),**
 - **+/- Gråmåke, svartbak, sildemåke, teist**
 - **- Fiskemåke, terner, lunde, tyvjo**
-
- **Sein hekking for måker og terner (matinnsig/klima)**
 - **Terner avbryter hele hekkingen (mat)**
 - **Døde reirunger måkefugl**
 - **Mye voksne måker avstår**

