








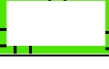






- 
SP 15
Vorzugstrasse (mit Stationierungspunkt)
- 
SP 1
Vorzugstrasse/ Abzweig (mit Stationierungspunkt)
- 
SP 1
Variante (mit Stationierungspunkt)
- 
Anbindungspunkte
- 
Untersuchungskorridor 1.000 m

Naturschutzrechtliche Schutzausweisungen




international

- 
DE-4915-304
Kalkniedermoor bei Birkefeld
FFH-Gebiete (Nr. und Gebietsname)
- 
VSG DE-5312-401
Westerwald
Vogelschutzgebiet (Gebietsname)

national

- 
UN 033 -
NSG In der Lake
Naturschutzgebiet (Nr. und Gebietsname)
- 
LSG 4312-016
Lercher Kuppen
Landschaftsschutzgebiet (Gebietsname)
- 
Naturpark Ebbegebirge
Naturpark (Gebietsname)
- 
geschützte Biotope gem. §30 BNATSCHG
- 
ND
Naturdenkmal
- 
geologisch schutzwürdiges Objekt (Gebietsnummer)
- 
schutzwürdige Biotope
gem. Biotopkataster
- 
Biotopverbundachsen (nur NRW)
- B
besondere Bedeutung
- H
herausragende Bedeutung

Wasserrechtliche Schutzgebiete

- 
1
Wasserschutzgebiet (Zone I)
- 
2; 2A; 2B
Wasserschutzgebiet (Zone II; IIA; IIB)
- 
3; 3A; 3B
Wasserschutzgebiet (Zone III; Zone IIIA; Zone IIIB)

Grenzen



- 
Landesgrenze
- 
Grenze Regierungsbezirk
- 
Kreisgrenze
- 
Gemeindegrenze

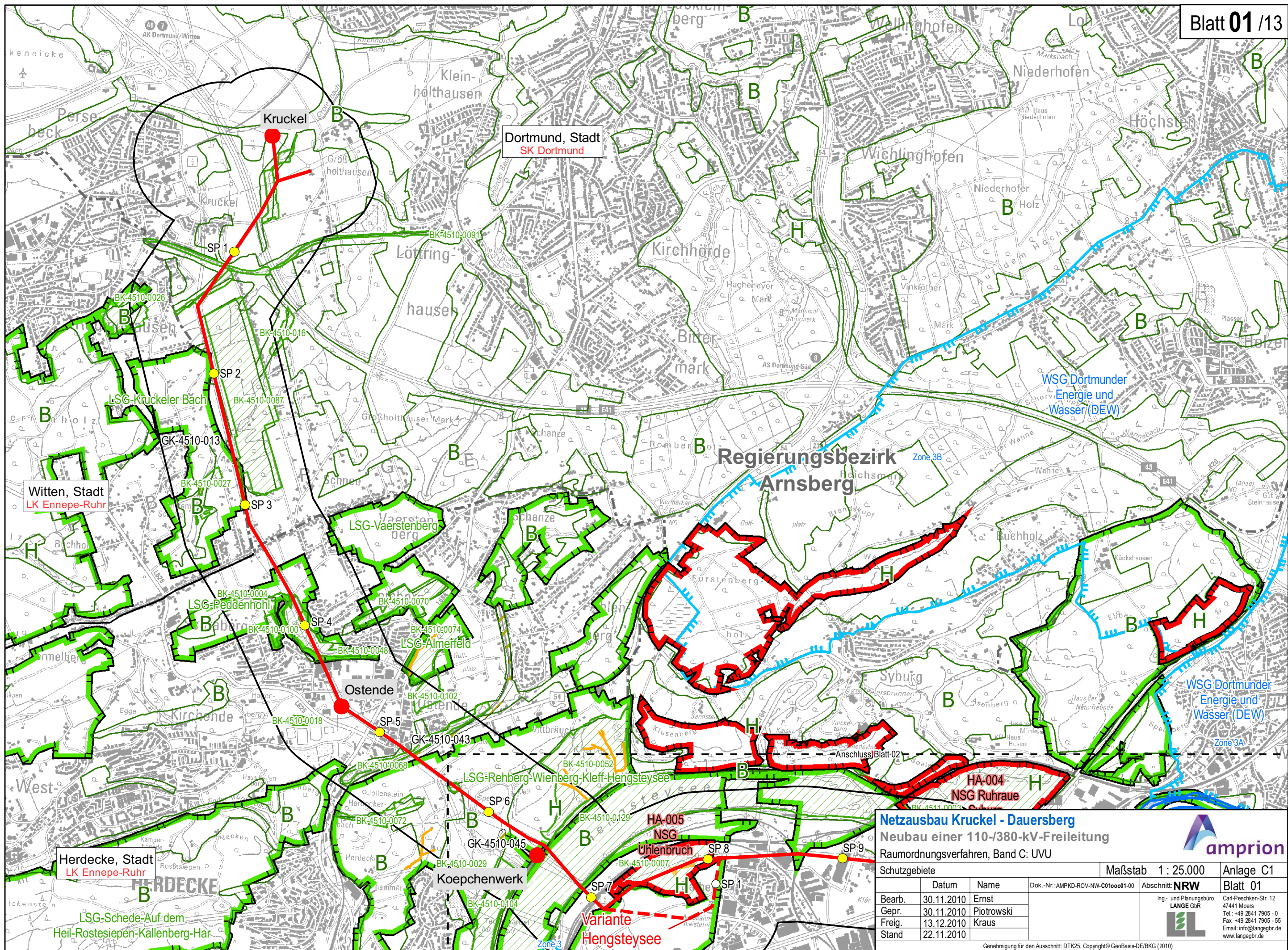
Quelle:

- infas GEOdaten GmbH, 2008
- Landesamt für Natur, Umwelt und Verbraucherschutz (LANUV), 2009
- Ministerium für Umwelt, Forsten und Verbraucherschutz (MUFV RLP)
- Kreise und kreisfreie Städte, 2010

Hinweis:
Die Blattnummerierung bezieht sich
auf den Gesamtverlauf der Trasse

Abschnitt NRW: Blatt 01 - 13
Abschnitt Rheinland-Pfalz: Blatt 12 - 13

Netzausbau Kruckel - Dauersberg				
Neubau einer 110-/380-kV-Freileitung Raumordnungsverfahren, Band C: UVU				
Schutzgebiete		Maßstab 1 : 25.000	Anlage C1	
	Datum	Name	Dok.-Nr.: AMPKD-ROV-NW-C0100L1-00	Abschnitt: NRW
Bearb.	30.11.2010	Ernst		Legende
Gepr.	30.11.2010	Piotrowski		
Freig.	13.12.2010	Kraus		
Stand	22.11.2010			
 Ing.- und Planungsbüro LANGE GbR Carl-Peschken-Str. 12 47441 Moers Tel.: +49 2841 7905 - 0 Fax: +49 2841 7905 - 55 Email: info@langebr.de www.langebr.de				
Genehmigung für den Ausschnitt: DTK25, Copyright© GeoBasis-DE/BKG (2010)				



Witten, Stadt
LK Ennepe-Ruhr

Dortmund, Stadt
SK Dortmund

Regierungsbezirk
Arnsberg

WSG Dortmund
Energie und
Wasser (DEW)

WSG Dortmund
Energie und
Wasser (DEW)

Herdecke, Stadt
LK Ennepe-Ruhr

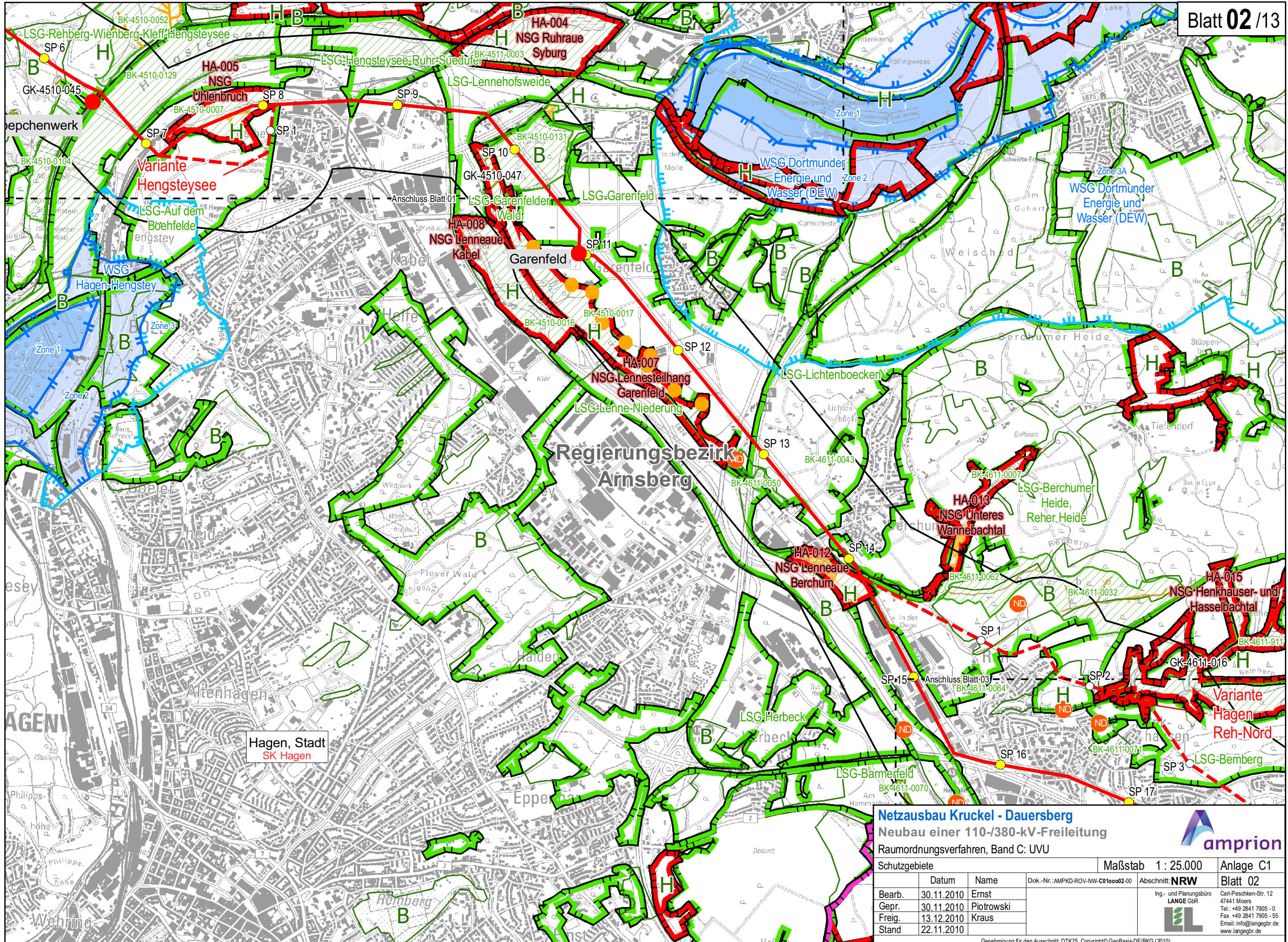
Netzausbau Kruckel - Dauersberg
Neubau einer 110-/380-kV-Freileitung
Raumordnungsverfahren, Band C: UVU



Schutzgebiete			Maßstab 1 : 25.000	Anlage C1
Bearb.	Datum	Name	Dok.-Nr.: AMPKD-ROV-NW-C010001-00	Blatt 01
Gepr.	30.11.2010	Ernst	Abschnitt: NRW	
Freig.	30.11.2010	Piotrowski	Ing- und Planungsbüro LANGE GbR	Carl-Peschken-Str. 12 47441 Moers Tel.: +49 2841 7905 - 0 Fax: +49 2841 7905 - 55 Email: info@langebr.de www.langebr.de
Stand	13.12.2010	Kraus		
	22.11.2010			

Genehmigung für den Ausschnitt: DTK25, Copyright © GeoBasis-DE/BKG (2010)

©AMPKD/Arnsberg/ROV/ROV_UnterlageKapC_UVU/AMPKD_ROV_C1.mxd



Hagen, Stadt
SK Hagen

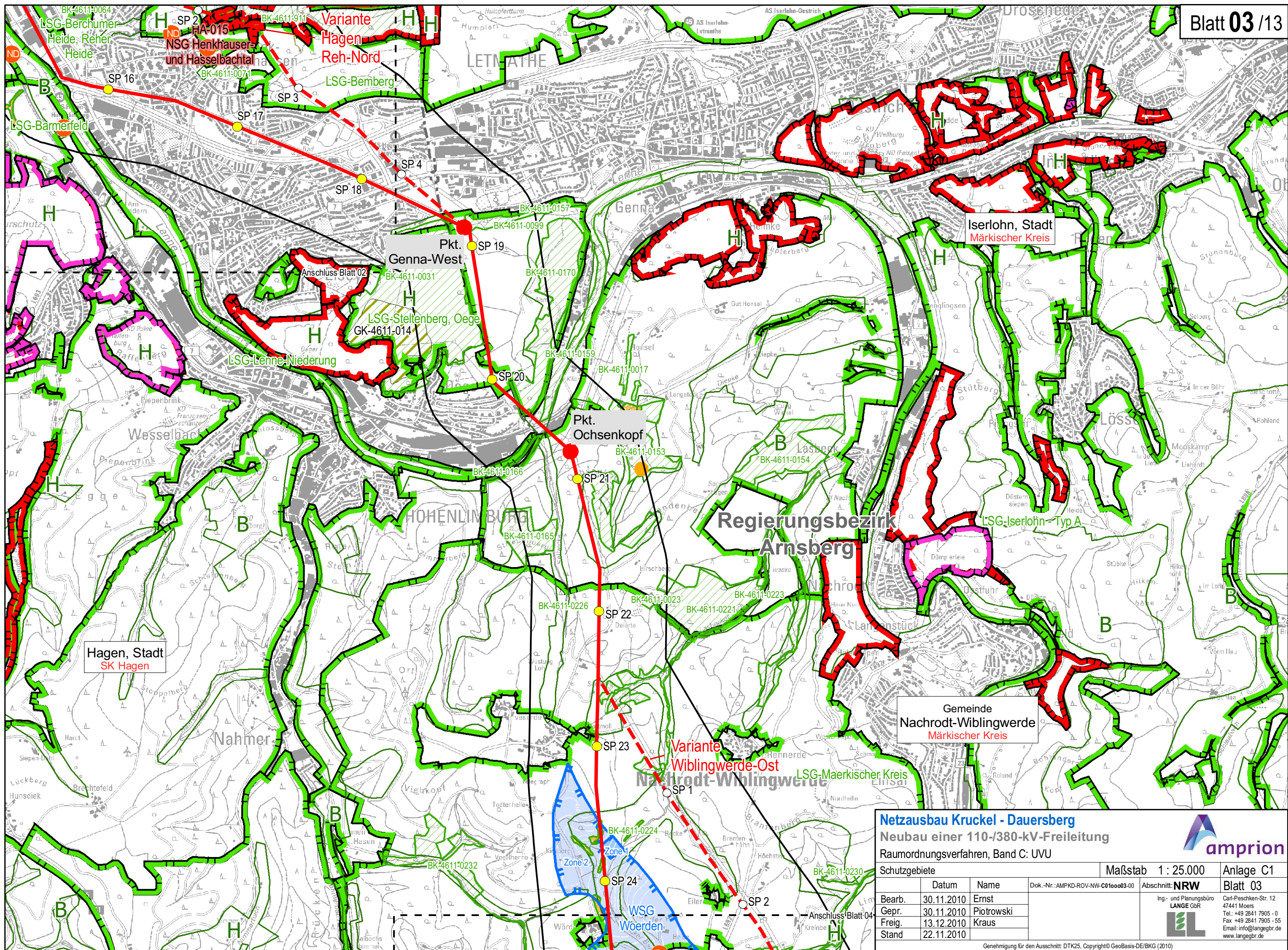
Netzausbau Kruckel - Dauersberg
 Neubau einer 110-/380-kV-Freileitung
 Raumordnungsverfahren, Band C: UVU



Schutzgebiete			Maßstab 1 : 25.000	Anlage C1
Bearb.	30.11.2010	Ernst	Abschnitt: NRW Ing- und Planungsbüro LANGE GbR	Blatt 02
Gepr.	30.11.2010	Piotrowski		Carl-Peschken-Str. 12 47441 Moers Tel.: +49 2841 7905 - 0 Fax +49 2841 7905 - 55 Email: info@langegr.de www.langegr.de
Freig.	13.12.2010	Kraus		
Stand	22.11.2010			

Genehmigung für den Ausschnitt: DTK25, Copyright © GeoBasis-DE/BKG (2010)

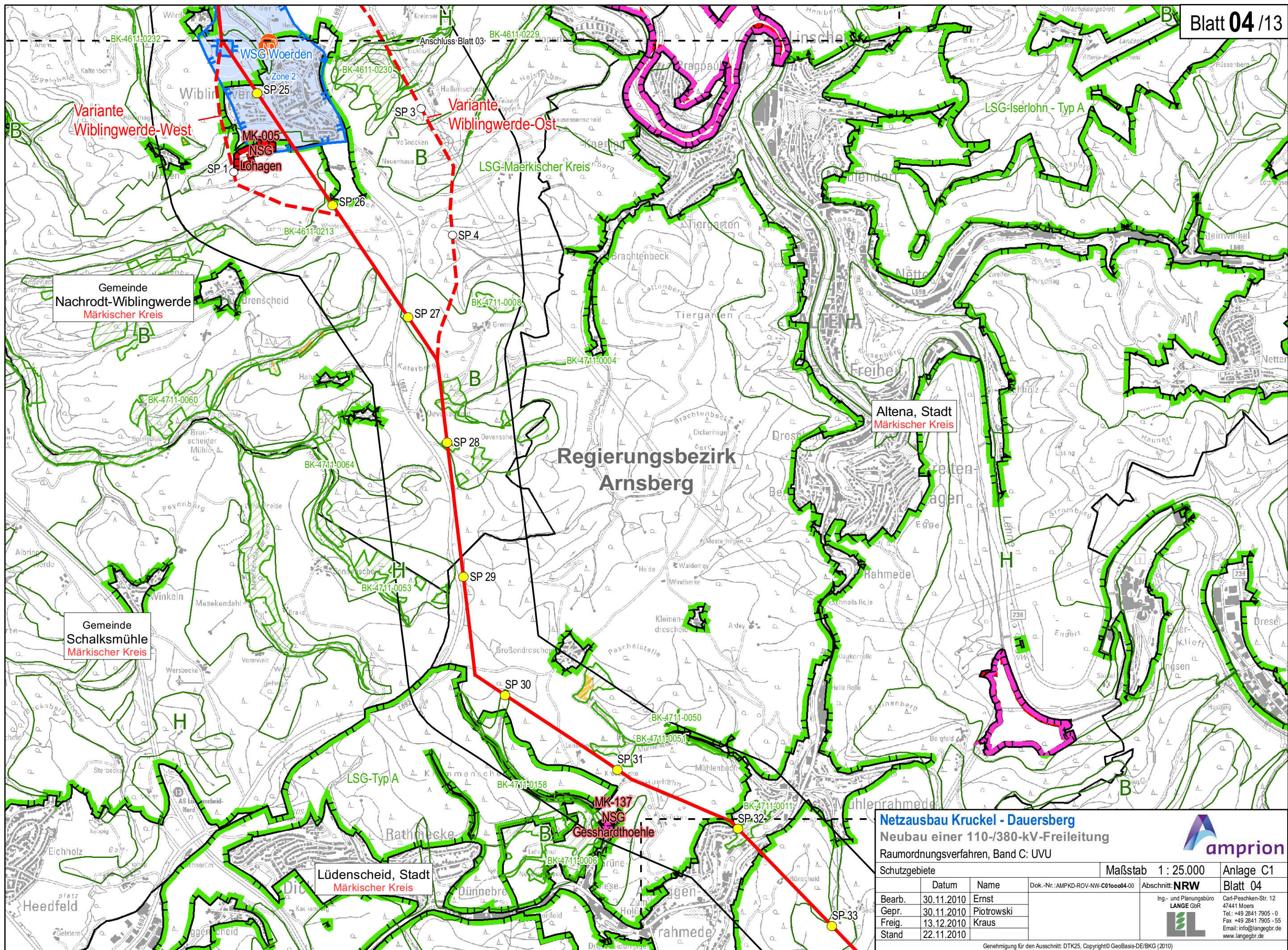
©AMPKRD/ArctGIS/layouth/ROV/ROV_UnterlageKapC_UVU/AMPKRD_ROV_C1.mxd



Netzausbau Kruckel - Dauersberg
 Neubau einer 110-/380-kV-Freileitung
 Raumordnungsverfahren, Band C: UVU



Schutzgebiete			Maßstab 1 : 25.000	Anlage C1
	Datum	Name	Dok.-Nr.: AMPKD-ROV-NW-C010003-00	Blatt 03
Bearb.	30.11.2010	Ernst	Abschnitt: NRW Ing- und Planungsbüro LANGE GbR	Carl-Peschken-Str. 12 47441 Moers Tel.: +49 2841 7905 - 0 Fax +49 2841 7905 - 55 Email: info@langegr.de www.langegr.de
Gepr.	30.11.2010	Piotrowski		
Freig.	13.12.2010	Kraus		
Stand	22.11.2010			

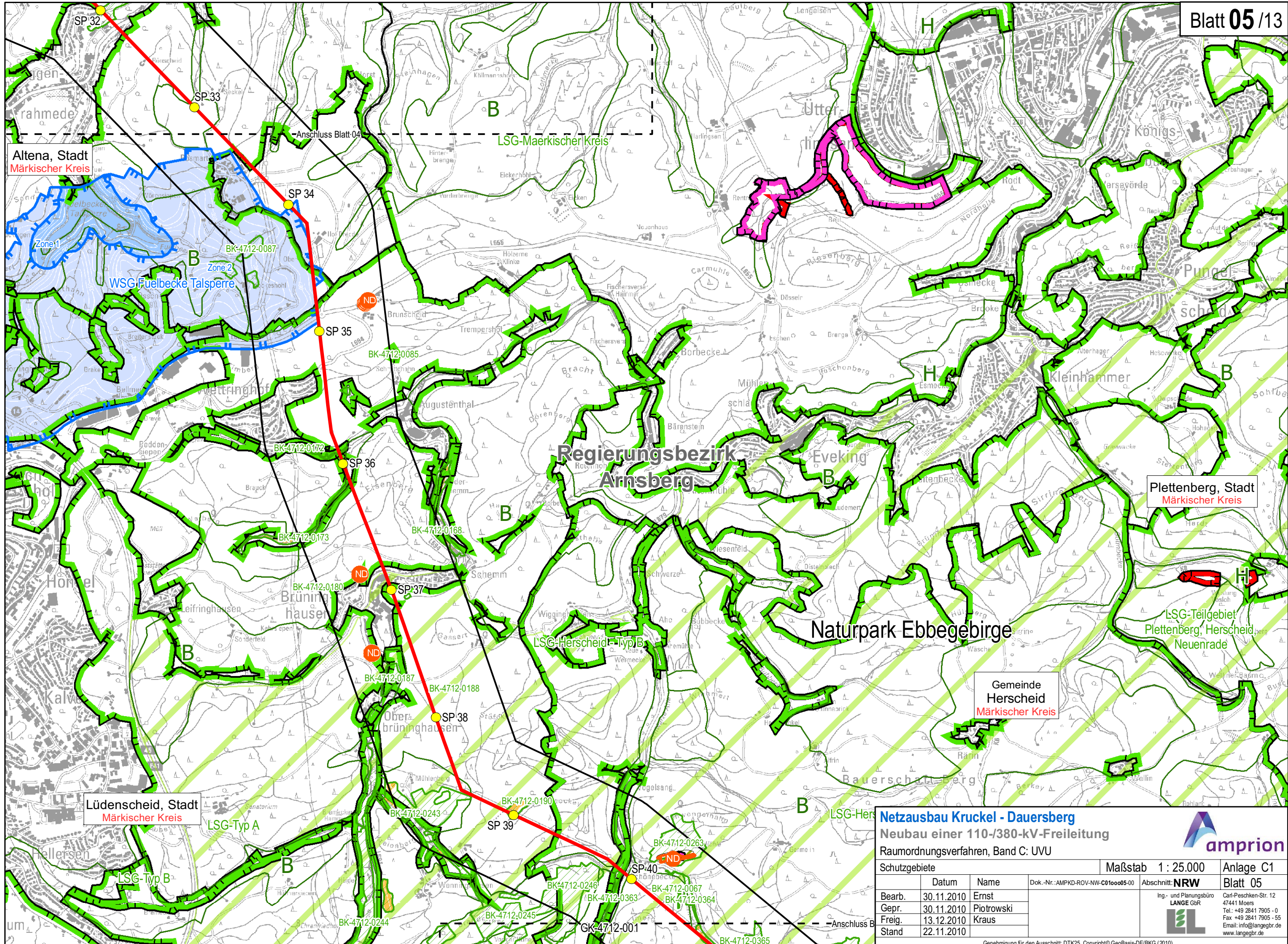


Netzausbau Kruckel - Dauersberg
 Neubau einer 110-/380-kV-Freileitung
 Raumordnungsverfahren, Band C: UVU



Schutzgebiete			Maßstab 1 : 25.000	Anlage C1
			Blatt 04	
Bearb.	Datum	Name	Dok.-Nr.: AMPKD-ROV-NW-C010004-00	Abschnitt: NRW
Gepr.	30.11.2010	Ernst	Ing- und Planungsbüro LANGE GbR	Carl-Peschken-Str. 12 47441 Moers Tel.: +49 2841 7905 - 0 Fax: +49 2841 7905 - 55 Email: info@langegr.de www.langegr.de
Freig.	30.11.2010	Piotrowski		
Stand	13.12.2010	Kraus		
	22.11.2010			

Genehmigung für den Ausschnitt: DTK25, Copyright © GeoBasis-DE/BKG (2010)
 ©AMPKD/ArzGIS/layout/ROV/ROV_UnterlageKapC_UVU/AMPKD_ROV_C1.mxd



Altena, Stadt
Märkischer Kreis

Lüdenscheid, Stadt
Märkischer Kreis

Plettenberg, Stadt
Märkischer Kreis

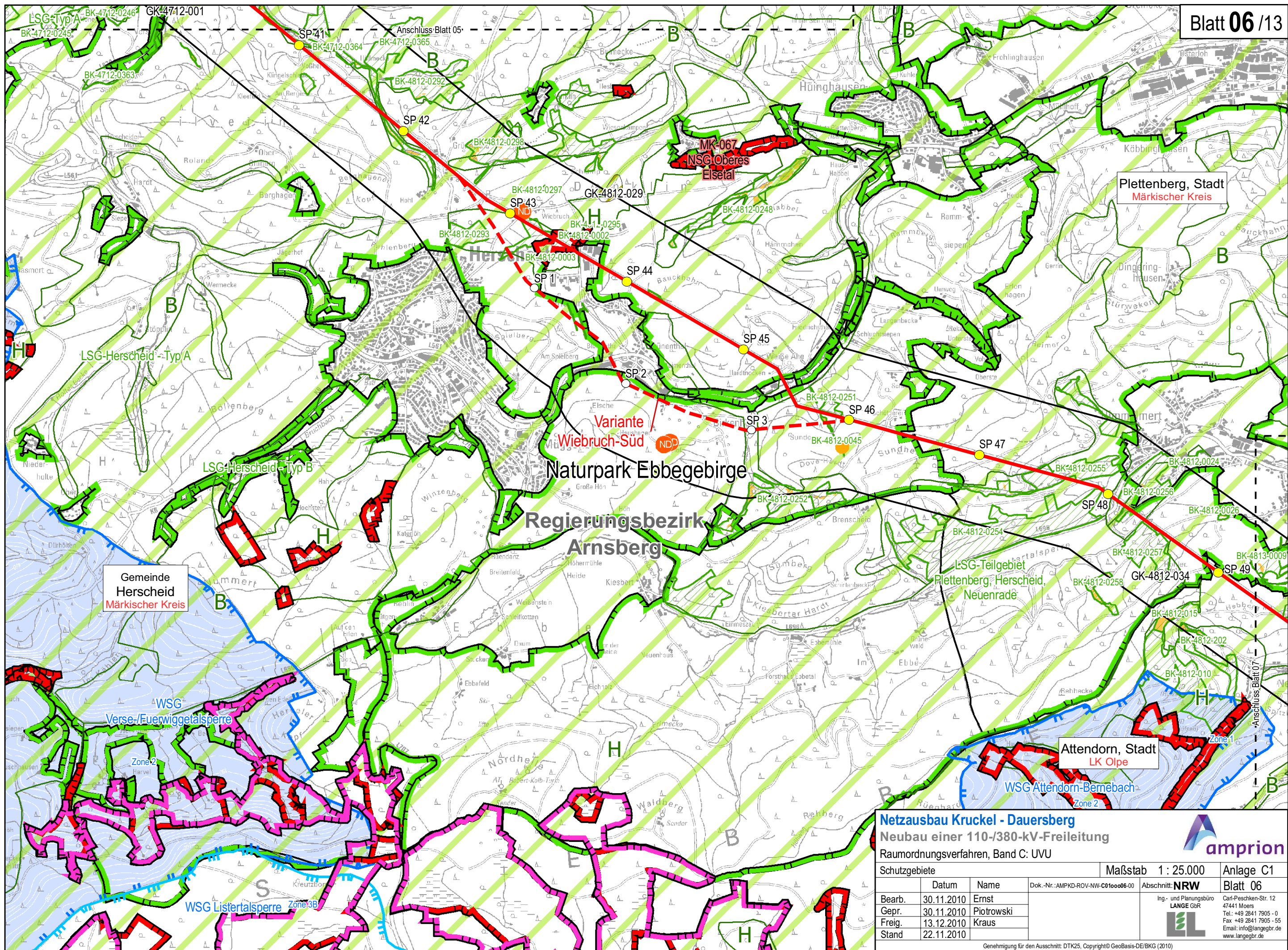
Gemeinde
Herscheid
Märkischer Kreis

Netzausbau Kruckel - Dauersberg
Neubau einer 110-/380-kV-Freileitung
Raumordnungsverfahren, Band C: UVU



Schutzgebiete			Maßstab 1 : 25.000	Anlage C1
	Datum	Name	Dok.-Nr.: AMPKD-ROV-NW-C010005-00	Abschnitt: NRW
Bearb.	30.11.2010	Ernst		Blatt 05
Gepr.	30.11.2010	Piotrowski		
Freig.	13.12.2010	Kraus		
Stand	22.11.2010			

Ing- und Planungsbüro
LANGE GbR
Carl-Peschken-Str. 12
47441 Moers
Tel.: +49 2841 7905 - 0
Fax: +49 2841 7905 - 55
Email: info@langegr.de
www.langegr.de



Naturpark Ebbegebirge

Regierungsbezirk
Arnsberg

Gemeinde
Herscheid
Märkischer Kreis

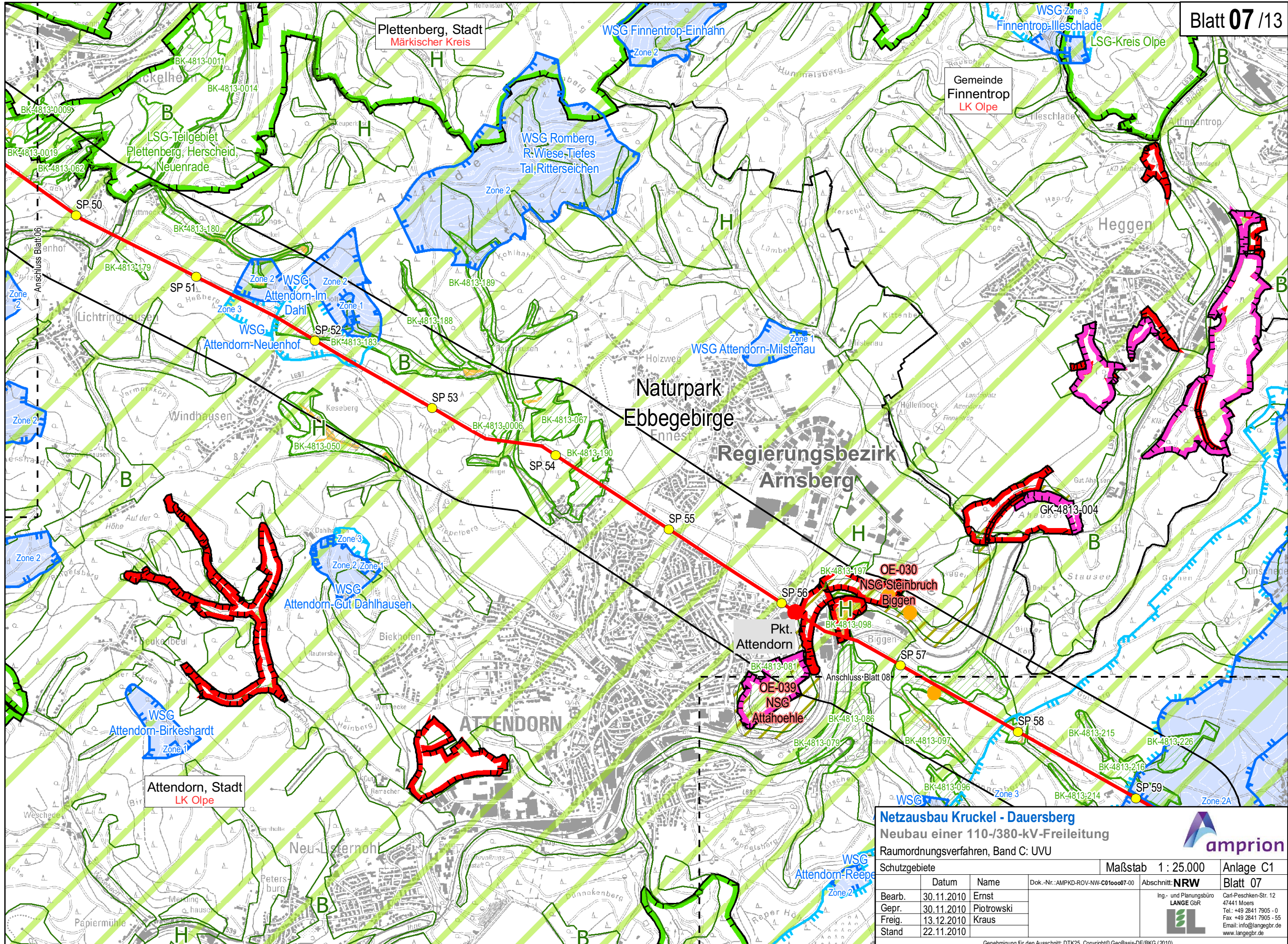
Attendorf, Stadt
LK Olpe

Netzausbau Kruckel - Dauersberg
Neubau einer 110-/380-kV-Freileitung
Raumordnungsverfahren, Band C: UVU



Schutzgebiete			Maßstab 1 : 25.000	Anlage C1
Bearb.	Datum	Name	Dok.-Nr.: AMPKD-ROV-NW-C0100006-00	Blatt 06
Gepr.	30.11.2010	Ernst	Abschnitt: NRW	Ing- und Planungsbüro LANGE GbR Carl-Peschken-Str. 12 47441 Moers Tel.: +49 2841 7905 - 0 Fax +49 2841 7905 - 55 Email: info@langegr.de www.langegr.de
Freig.	30.11.2010	Piotrowski		
Stand	13.12.2010	Kraus		
	22.11.2010			

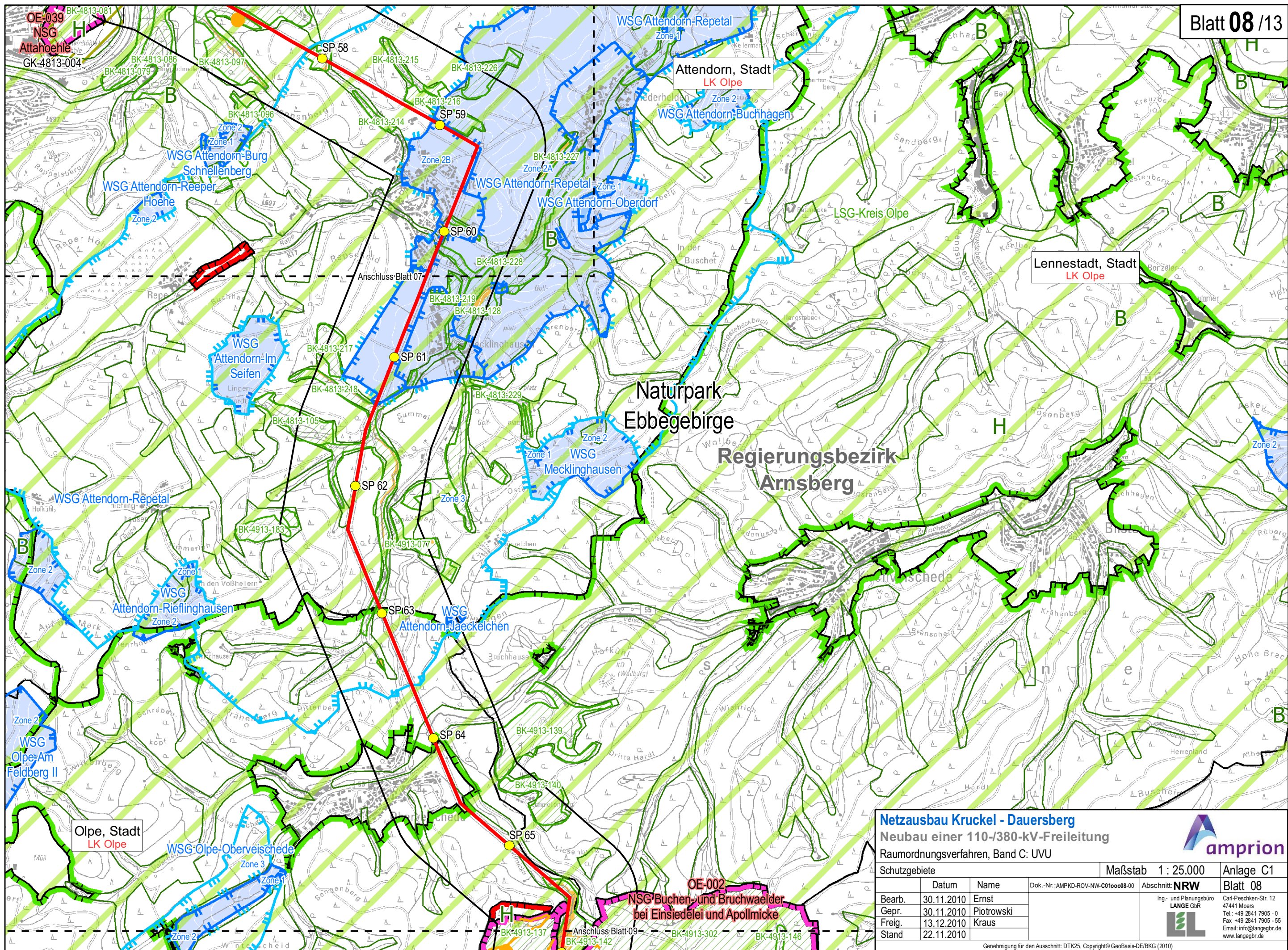
Genehmigung für den Ausschnitt: DTK25, Copyright © GeoBasis-DE/BKG (2010)



Netzausbau Kruckel - Dauersberg
 Neubau einer 110-/380-kV-Freileitung
 Raumordnungsverfahren, Band C: UVU



Schutzgebiete			Maßstab 1 : 25.000	Anlage C1
Bearb.	Datum	Name	Dok.-Nr.: AMPKD-ROV-NW-C010007-00	Blatt 07
Gepr.	30.11.2010	Ernst	Abschnitt: NRW Ing- und Planungsbüro LANGE GUR	Carl-Peschken-Str. 12 47441 Moers Tel.: +49 2841 7905 - 0 Fax +49 2841 7905 - 55 Email: info@langebr.de www.langebr.de
Freig.	30.11.2010	Piotrowski		
Stand	13.12.2010	Kraus		
	22.11.2010			



Netzausbau Kruckel - Dauersberg
 Neubau einer 110-/380-kV-Freileitung
 Raumordnungsverfahren, Band C: UVU

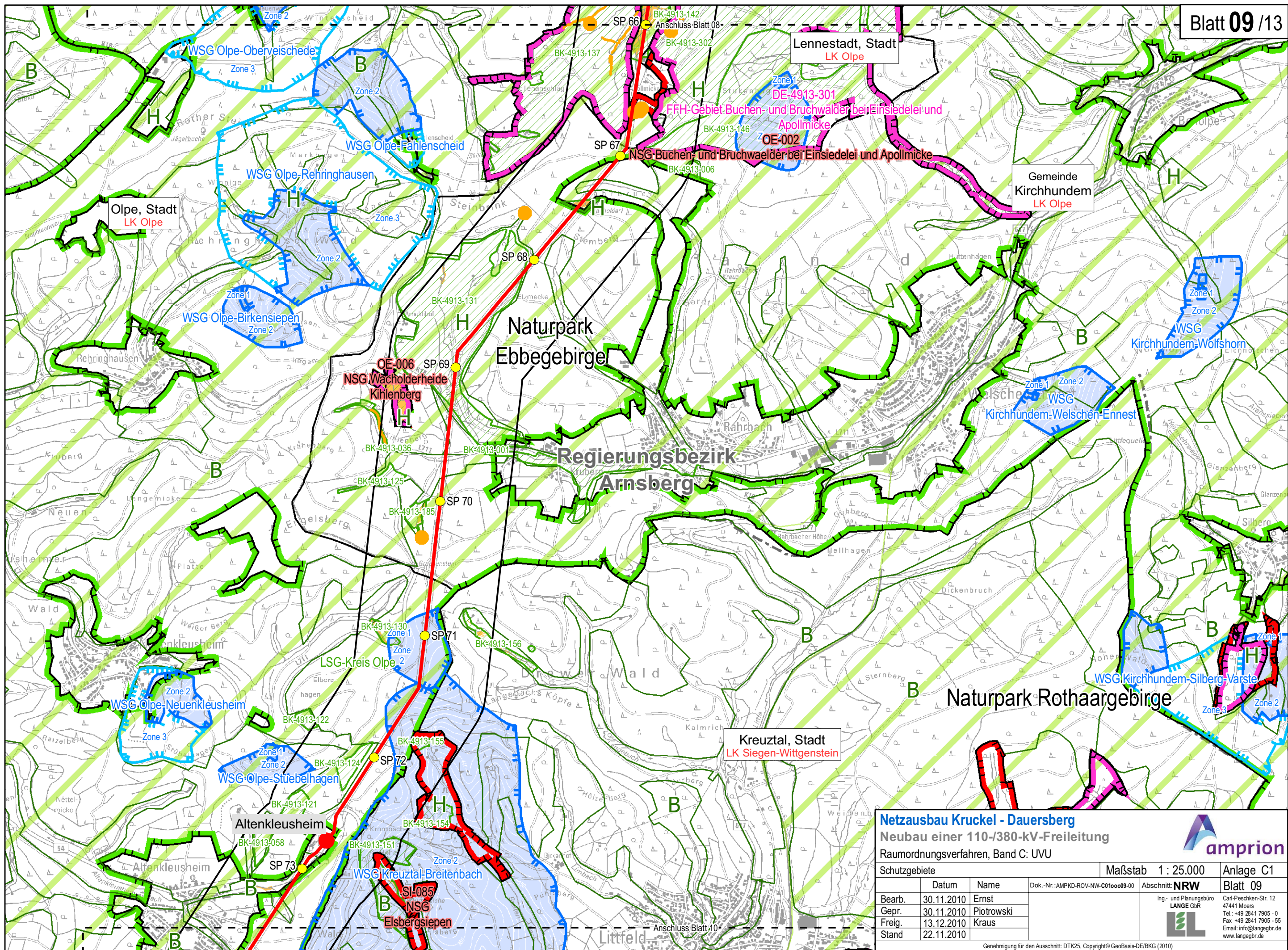


Schutzgebiete			Maßstab 1 : 25.000	Anlage C1
	Datum	Name	Dok.-Nr.: AMPKD-ROV-NW-C010008-00	Abschnitt: NRW
Bearb.	30.11.2010	Ernst		Blatt 08
Gepr.	30.11.2010	Piotrowski		
Freig.	13.12.2010	Kraus		
Stand	22.11.2010			

Ing- und Planungsbüro
LANGE GbR


 Carl-Peschken-Str. 12
 47441 Moers
 Tel.: +49 2841 7905 - 0
 Fax: +49 2841 7905 - 55
 Email: info@langegb.de
 www.langegb.de

Genehmigung für den Ausschnitt: DTK25, Copyright © GeoBasis-DE/BKG (2010)
 ©:AMPKD:ArcGISlayoutROV:ROV_UnterlageKapC_UVU:AMPKD_ROV_C1.mxd

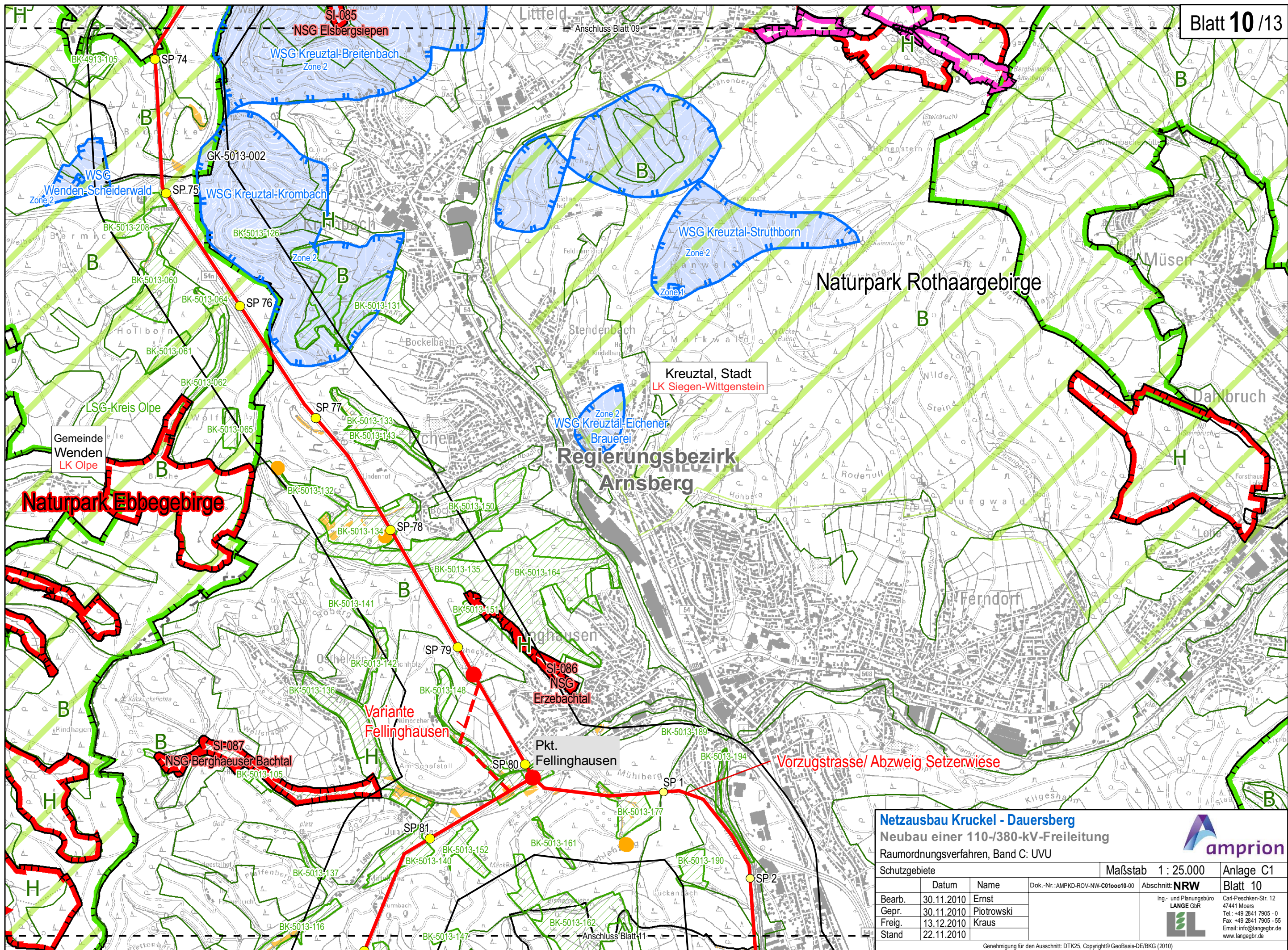


Netzausbau Kruckel - Dauersberg
 Neubau einer 110-/380-kV-Freileitung
 Raumordnungsverfahren, Band C: UVU

amprion

Schutzgebiete		Maßstab 1 : 25.000	Anlage C1
Bearb.	30.11.2010	Ernst	Blatt 09
Gepr.	30.11.2010	Piotrowski	Ing- und Planungsbüro LANGE GbR  Carl-Peschken-Str. 12 47441 Moers Tel: +49 2841 7905 - 0 Fax +49 2841 7905 - 55 Email: info@langebr.de www.langebr.de
Freig.	13.12.2010	Kraus	
Stand	22.11.2010		

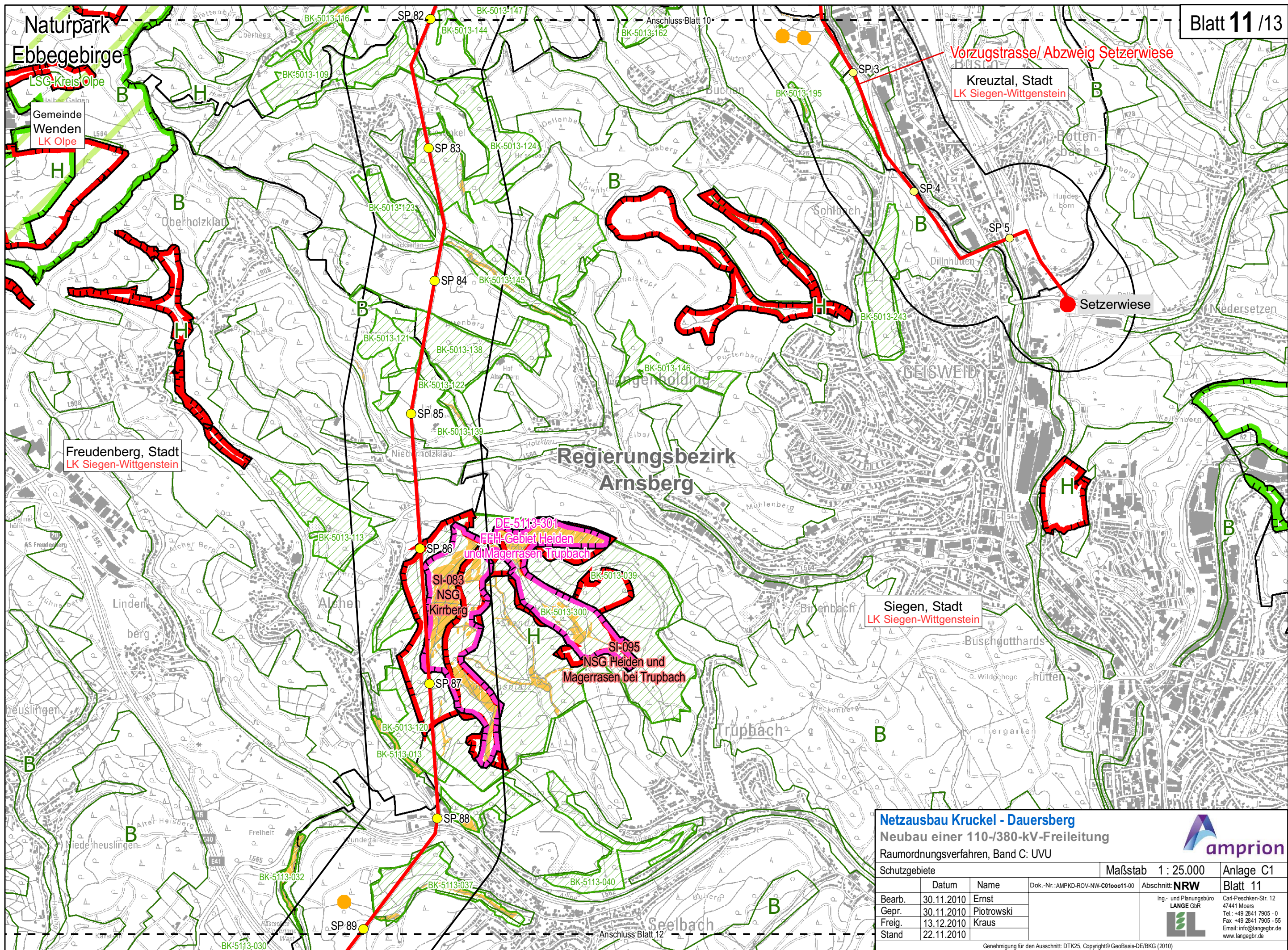
Dok.-Nr.: AMPKD-ROV-NW-C0100009-00
 Abschnitt: **NRW**
 Genehmigung für den Ausschnitt: DTK25, Copyright © GeoBasis-DE/BKG (2010)



Netzausbau Kruckel - Dauersberg
 Neubau einer 110-/380-kV-Freileitung
 Raumordnungsverfahren, Band C: UVU




Schutzgebiete			Maßstab 1 : 25.000	Anlage C1
	Datum	Name	Dok.-Nr.: AMPKD-ROV-NW-C0100010-00	Abschnitt: NRW
Bearb.	30.11.2010	Ernst		Ing- und Planungsbüro LANGE GbR
Gepr.	30.11.2010	Piotrowski		Carl-Peschken-Str. 12 47441 Moers Tel.: +49 2841 7905 - 0 Fax: +49 2841 7905 - 55 Email: info@langegr.de www.langegr.de
Freig.	13.12.2010	Kraus		
Stand	22.11.2010			



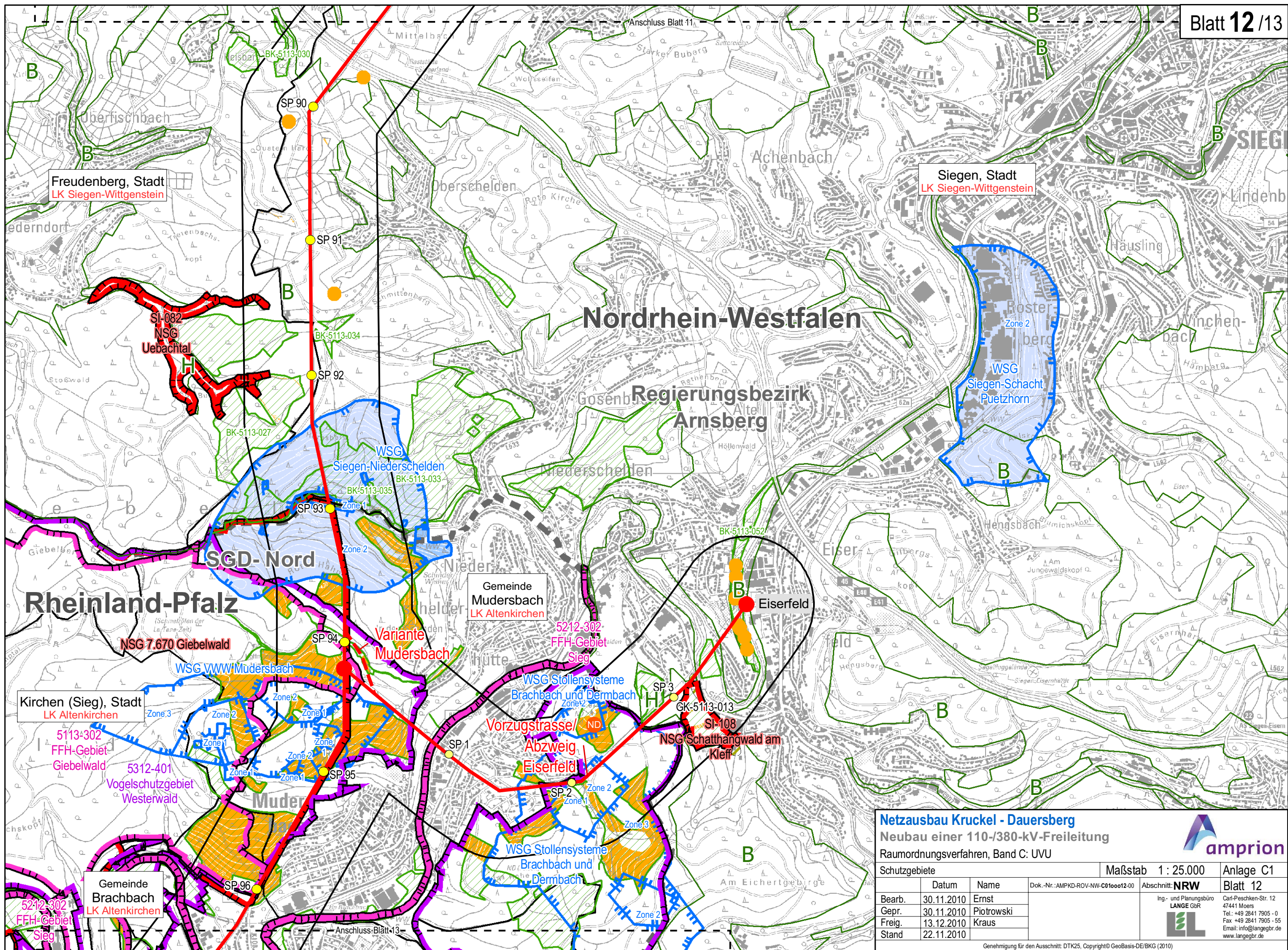
Netzausbau Kruckel - Dauersberg
 Neubau einer 110-/380-kV-Freileitung
 Raumordnungsverfahren, Band C: UVU



Schutzgebiete			Maßstab 1 : 25.000	Anlage C1
	Datum	Name	Dok.-Nr.: AMPKD-ROV-NW-C0100011-00	Abschnitt: NRW
Bearb.	30.11.2010	Ernst	Ing- und Planungsbüro LANGE GbR  Carl-Peschken-Str. 12 47441 Moers Tel.: +49 2841 7905 - 0 Fax: +49 2841 7905 - 55 Email: info@langebr.de www.langebr.de	Blatt 11
Gepr.	30.11.2010	Piotrowski		
Freig.	13.12.2010	Kraus		
Stand	22.11.2010			

Genehmigung für den Ausschnitt: DTK25, Copyright © GeoBasis-DE/BKG (2010)

©AMPKD/ArGIS/layouth/ROV/ROV_UnterlageKapC_UVU/AMPKD_ROV_C1.mxd



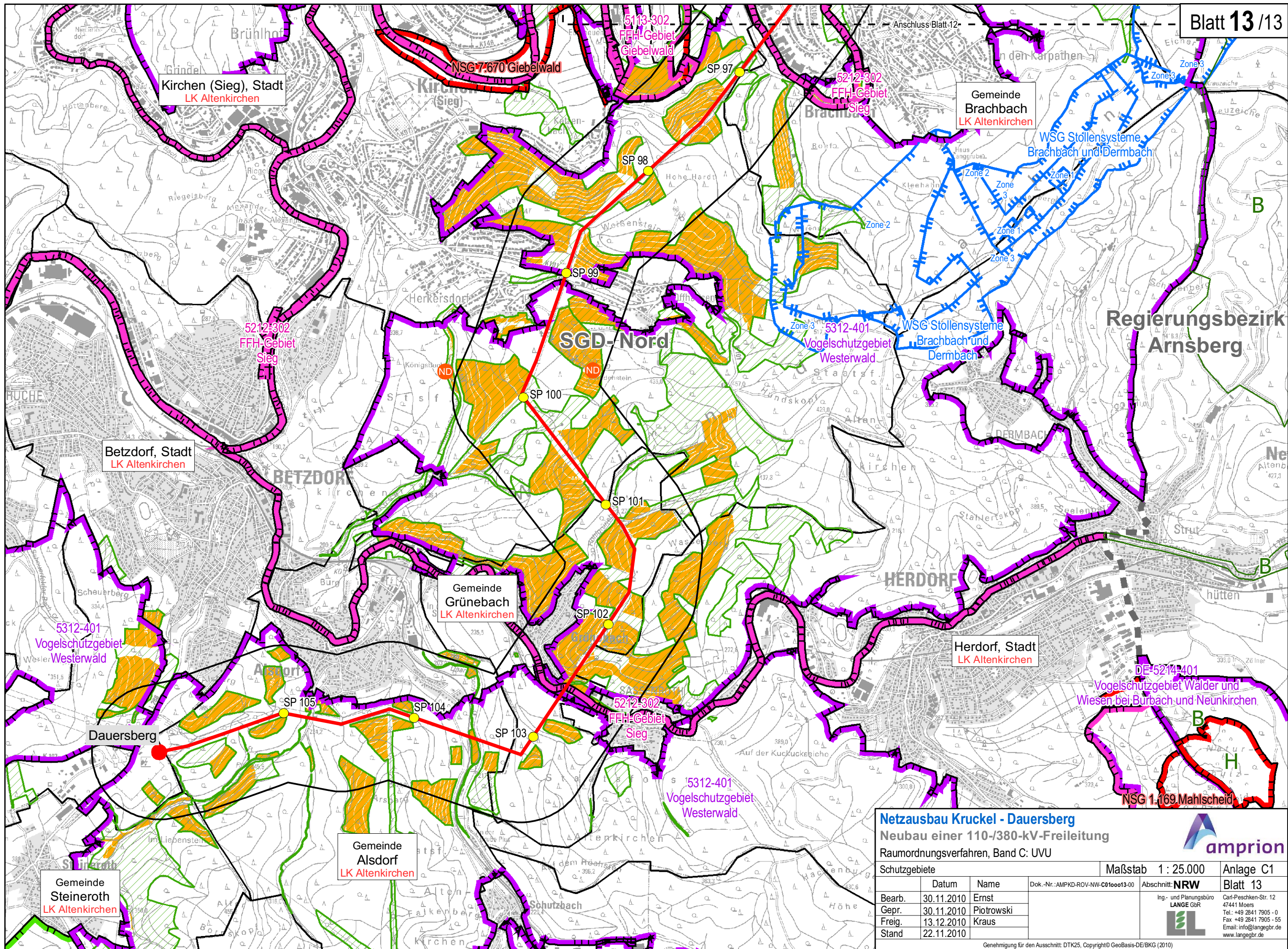
Netzausbau Kruckel - Dauersberg
 Neubau einer 110-/380-kV-Freileitung
 Raumordnungsverfahren, Band C: UVU

amprion

Schutzgebiete		Maßstab 1 : 25.000	Anlage C1
	Datum	Name	Dok.-Nr.: AMPKD-ROV-NW-C010002-00
Bearb.	30.11.2010	Ernst	Abschnitt: NRW Ing- und Planungsbüro LANGE GbR Carl-Peschken-Str. 12 47441 Moers Tel.: +49 2841 7905 - 0 Fax: +49 2841 7905 - 55 Email: info@langebr.de www.langebr.de
Gepr.	30.11.2010	Piotrowski	
Freig.	13.12.2010	Kraus	
Stand	22.11.2010		

Blatt 12

Genehmigung für den Ausschnitt: DTK25, Copyright © GeoBasis-DE/BKG (2010)



Netzausbau Kruckel - Dauersberg
 Neubau einer 110-/380-kV-Freileitung
 Raumordnungsverfahren, Band C: UVU



Schutzgebiete			Maßstab 1 : 25.000	Anlage C1
	Datum	Name	Dok.-Nr.: AMPKD-ROV-NW-C0100013-00	Blatt 13
Bearb.	30.11.2010	Ernst	Abschnitt: NRW Ing- und Planungsbüro LANGE GbR	Carl-Peschken-Str. 12 47441 Moers Tel.: +49 2841 7905 - 0 Fax +49 2841 7905 - 55 Email: info@langegr.de www.langegr.de
Gepr.	30.11.2010	Piotrowski		
Freig.	13.12.2010	Kraus		
Stand	22.11.2010			

Genehmigung für den Ausschnitt: DTK25, Copyright © GeoBasis-DE/BKG (2010)
 ©AMPKD/ArzGIS/layouth/ROV/ROV_UnterlageKapC_UVU/AMPKD_ROV_C1.mxd