



# Stadt Hilden

## Anschrift

Am Rathaus 1  
40721 Hilden  
info@hilden.de  
www.hilden.de  
Tel: 02103/720  
Fax: 02103/72601

## Wappen



Bürgermeister:  
Dr. Claus Pommer (parteilos)

## Legende

- Allgemein / Politik
- Bevölkerung
- Fläche
- Wohnen
- Wirtschaft
- Erläuterungen

## Einwohnerzahl

31.12.2018

**55.764 EW**

Anteil am Kreis Mettmann **11,5%**

## Gesamtfläche 4)

31.12.2018

**2.595 ha**

Anteil am Kreis Mettmann **6,4%**

## Bestand an Wohnungen 1)

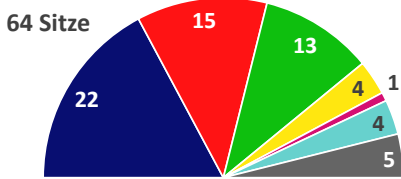
31.12.2019

**29.538 WE**

Vergleich 2008 **28.292 WE**

## Kommunalwahlen 2020

### Sitzverteilung



Anzahl Sitze	2020	2014
CDU	22	14
SPD	15	16
GRÜNE	13	4
FDP	4	3
DIE LINKE	1	-
AfD	4	1
ANDERE	5	6
<b>Insgesamt</b>	<b>64</b>	<b>44</b>

### Stimmanteile

CDU	SPD	GRÜNE	FDP	DIE LINKE	AfD	ANDERE
33,3%	23,2%	20,8%	6,6%	1,9%	6,4%	7,8%
Veränderung ggü. den Kommunalwahlen 2014 in Prozentpunkten						
+ 0,0	- 12,9	+ 11,4	+ 0,2	-	+ 5,2	- 5,8

## Siedlungsfläche 4)

Vergleich 2008

**1.141 ha**

31.12.2018

**1.168 ha**

Anteil an der Gesamtfläche der Kommune am 31.12.2018

**45,0% + 1,06%**

Vergleich 2008 **43,9%**

## Verkehrsfläche 4)

Vergleich 2008

**334 ha**

31.12.2018

**330 ha**

Anteil an der Gesamtfläche der Kommune am 31.12.2018

**12,7% - 0,16%**

Vergleich 2008 **12,9%**

## Freiraum 4)

Vergleich 2008

**1.121 ha**

31.12.2018

**1.097 ha**

Anteil an der Gesamtfläche der Kommune am 31.12.2018

**42,3% - 0,90%**

Vergleich 2008 **43,2%**

## Katasterfläche 4)

31.12.2018

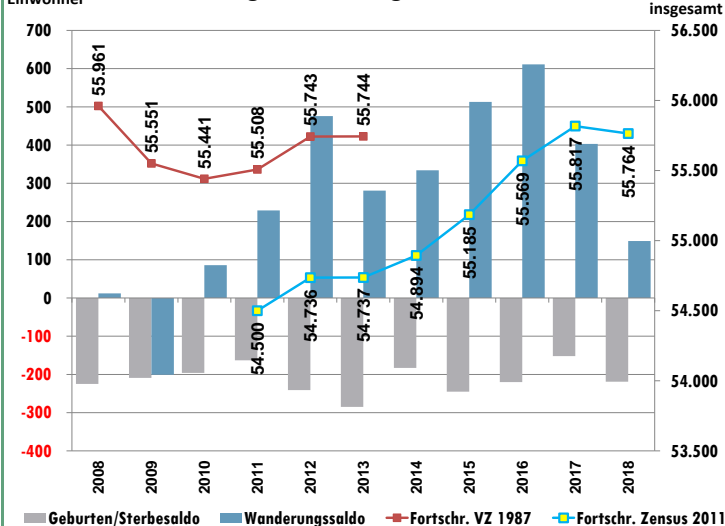
Gesamtfläche	in ha	2.595	
Anteil am Kreis Mettmann	in %	6,4%	
<b>davon</b>	<b>31.12.2008</b>	<b>31.12.2018</b>	
Siedlungsfläche	in ha	1.141	1.168
Verkehrsfläche	"	334	330
Freiraum	"	1.121	1.097

## Einwohnerzahl

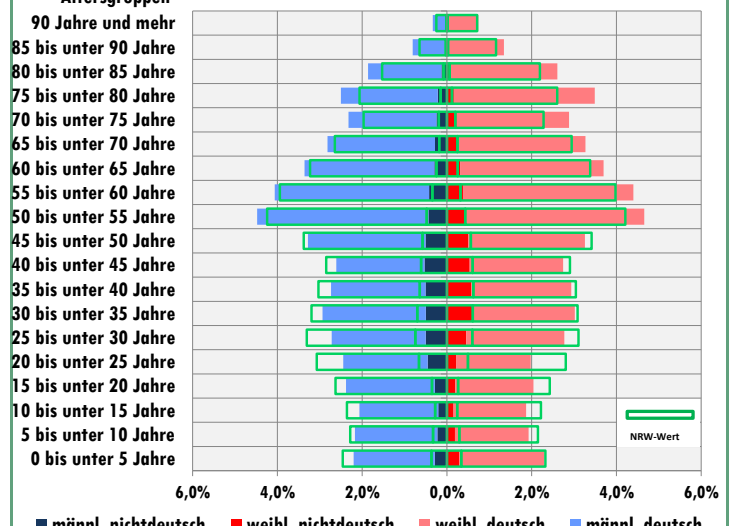
31.12.2008 31.12.2018

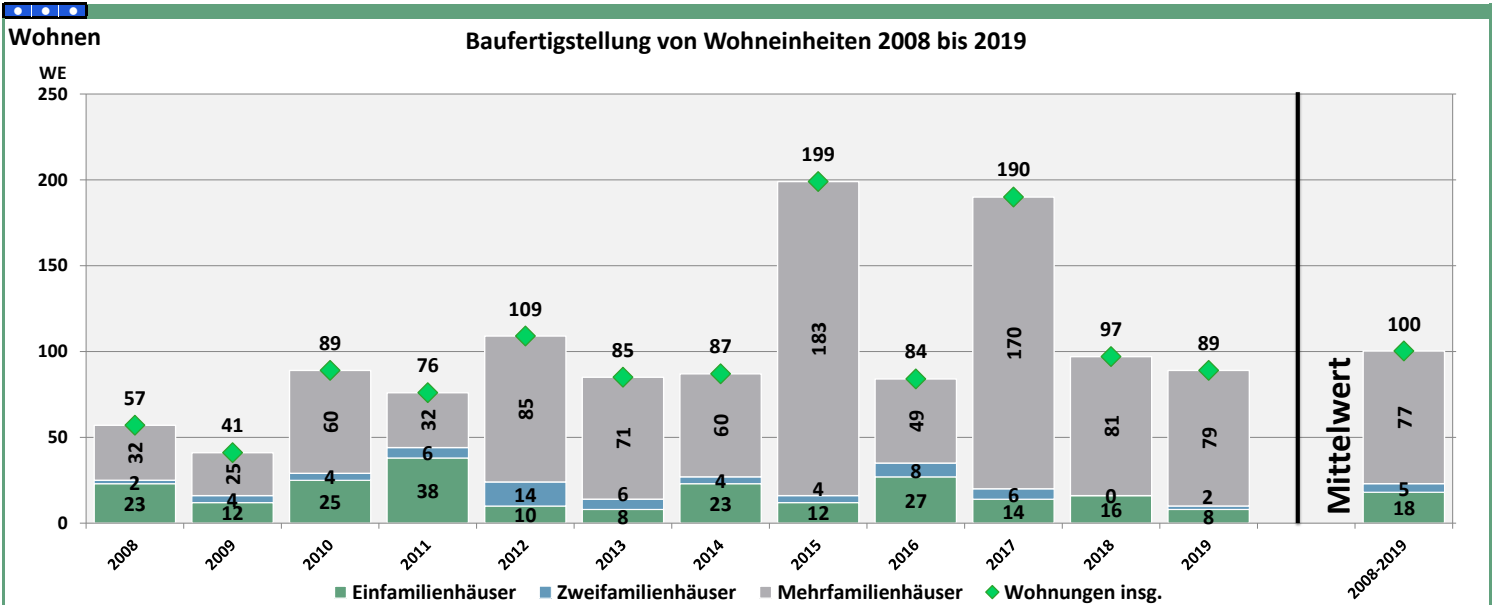
insgesamt	Anzahl	55.961	55.764
Anteil am Kreis Mettmann	in %	11,2%	11,5%
Anteil der Nichtdeutschen	"	11,6%	11,7%
Entw. der Nichtdeutschen seit 2011	"		+ 35,0%
<b>Bevölkerungsdichte</b>	<b>EW je km<sup>2</sup></b>	<b>2.156</b>	<b>2.149</b>
zum Vergleich Kreis Mettmann	"	1.226	1.193

## Bevölkerungsentwicklung 2008-2018 2)



## Altersstruktur 2018





### MIN/MAX-Betrachtung der Baufertigstellung (Neubau/Wohngebäude)

	Jahr	max. Wert	Jahr	min. Wert	
Einfamilienhäuser	2011	38	Einfam.	2013	8
Zweifamilienhäuser	2012	14	Zweifam.	2018	0
Mehrfamilienhäuser	2015	183	Mehrfam.	2009	25
<b>Wohnungen insg.</b>	<b>2015</b>	<b>199</b>	<b>W. insg.</b>	<b>2009</b>	<b>41</b>

### Belegungsdichte

		31.12.2011	31.12.2018
<b>Bevölkerung insgesamt</b>	<b>EW</b>	<b>54.500</b>	<b>55.764</b>
Kreis Mettmann		477.919	485.684
<b>Wohnungsbestände</b>	<b>WE</b>	<b>28.292</b>	<b>29.442</b>
Kreis Mettmann		240.810	246.255
<b>Belegungsdichte</b>	<b>= EW / WE</b>	<b>1,9</b>	<b>1,9</b>
Kreis Mettmann		2,0	2,0

### Bautätigkeit

		2008	2019
<b>Bestand an Wohnungen</b>	<b>Anzahl</b>		29.538
		2008	2019
<b>fertiggestellte Wohnungen</b>	<b>Anzahl</b>	57	89
<b>(Neubau/ Wohngeb.)</b>			
davon in 1- und 2-Familienhäusern	in %	43,9%	11,2%
zum Vergleich	"	55,5%	35,8%
Kreis Mettmann			

### Industriestatistik

Verarbeitendes Gewerbe, Bergbau und Gewinnung von Steinen und Erden

		2008	2019
<b>Umsatz</b>	<b>in Mio. Euro</b>	<b>1.058,3</b>	<b>1.556,5</b>
Anteil am Kreis Mettmann	in %	11,0%	13,1%
<b>Auslandumsatz</b>	<b>in Mio. Euro</b>	<b>549,2</b>	<b>676,1</b>
Exportanteil am Umsatz	in %	51,9%	43,4%
<b>Inlandumsatz</b>	<b>in Mio. Euro</b>	<b>509,1</b>	<b>880,4</b>
Inlandumsatzanteil	in %	48,1%	56,6%

### Arbeitsmarkt

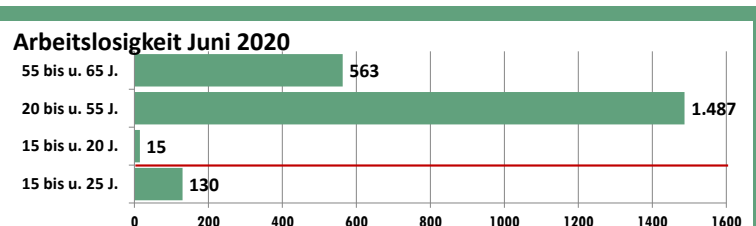
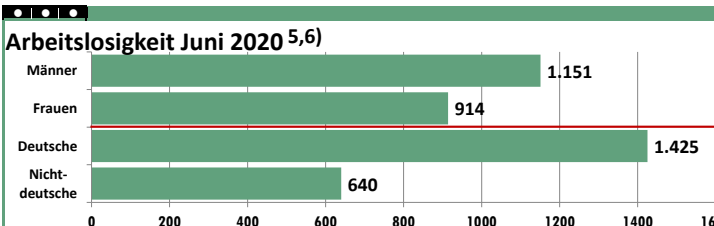
Basis: Statistik der sozialversicherungspflichtig Beschäftigten (SvB) bezogen auf alle zivilen Erwerbspersonen

		Juni 2008	Juni 2020
<b>Arbeitslosenquote Hilden</b>	3)	<b>6,0%</b>	<b>6,7%</b>
Arbeitslosenq. Kreis Mettmann		6,8%	7,1%
Arbeitslosenq. Regierungsbezirk D.		9,3%	8,9%
		Juni 2008	Juni 2020
<b>Arbeitslose Stadtgebiet insgesamt</b>		<b>1.766</b>	<b>2.065</b>
Anteil am Kreis Mettmann		10,3%	11,1%

### Pendlerströme

Statistik der sozialversicherungspflichtig Beschäftigten (SvB)

		30.06.2009	30.06.2019
<b>Einpendler &gt;&gt;&gt;</b>	Anzahl	14.965	17.573
<b>&lt;&lt;&lt; Auspendler</b>	"	14.135	16.239
<b>Pendlersaldo</b>	"	<b>830</b>	<b>1.334</b>
<b>in der Kommune wohnende Beschäftigte (SvB)</b>	<b>Anzahl</b>	<b>19.589</b>	<b>22.092</b>



### Erläuterungen

EW = Einwohner  
WE = Wohneinheiten

### Quellen:

Information und Technik Nordrhein-Westfalen; Ministerium für Heimat, Kommunales, Bau und Gleichstellung des Landes Nordrhein-Westfalen; Statistik-Service West, Bundesagentur für Arbeit; Bezirksregierung Düsseldorf, eigene Berechnungen Dezernat 32

### Fußnoten:

- 1) Ergebnis der Gebäude- und Wohnungszählung (Zensus 2011).
- 2) Rote Linie basiert auf der Fortschreibung der Volkszählung (VZ) 1987, blaue Linie basiert auf der Fortschreibung des Zensus 2011 (ab 09.05.2011).
- 3) Die Bundesagentur für Arbeit veröffentlicht Arbeitslosenquoten erst ab 15.000 zivilen Erwerbspersonen.
- 4) IT.NRW: Fachliche und methodische Umstellung der Flächenerhebung ab 2016.
- 5) Abweichungen bei der Unterteilung nach Geschlecht sind auf Datenschutz und der fehlenden Möglichkeit der Angabe eines dritten Geschlechts zurückzuführen (Bundesagentur für Arbeit).
- 6) Abweichungen bei der Unterteilung nach Staatsangehörigkeit sind auf fehlende Angaben der Staatsangehörigkeit oder der Unfeststellbarkeit der Staatsangehörigkeit zurückzuführen (Bundesagentur für Arbeit).