

VIE_Wil_04 (Anrath Hochheide)



Bestand / Vorbelastungen / derzeitiger Umweltzustand

- Bahnhof
- Nebenortslage
- LSG direkt angrenzend
- Landwirtschaftlich geprägtes Umland

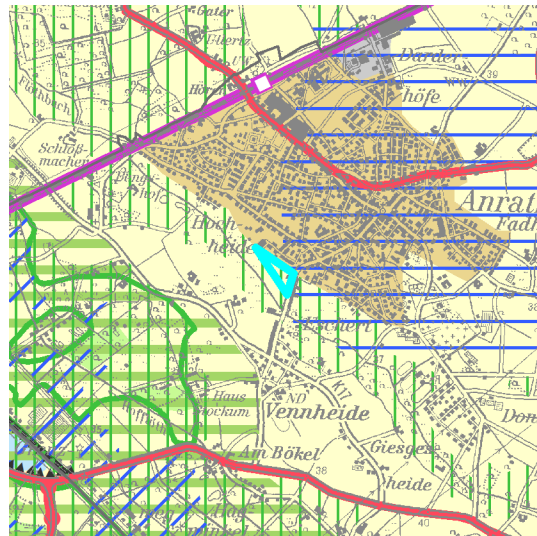
Zusätzliche Anmerkungen:
Prüfung auf Ebene der Bauleitplanung ob die Fläche geringfügig innerhalb LSG „Flöthbach“ und dem dortigen Biotopverbund liegt.

Luftbild 1:30.000 Planungsgebietsgröße ca. 2 ha

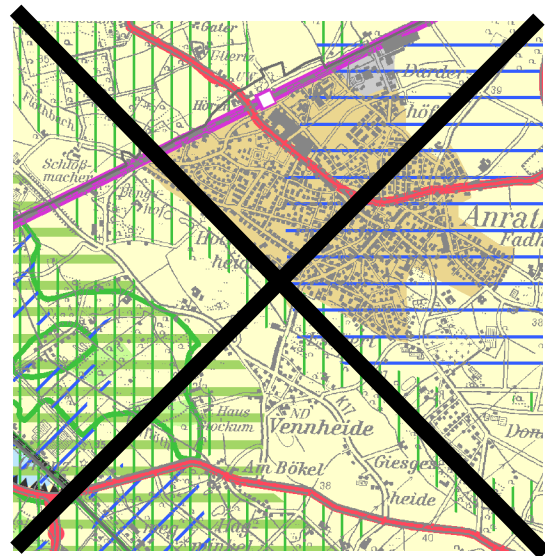
Regionalplanangaben

Allgemeiner Freiraum- und Agrarbereich; Bereich für den Schutz der Landschaft und landschaftsorientierte Erholung

38,2 P.



Plan / RPD Alt „SUP-Nullvariante“



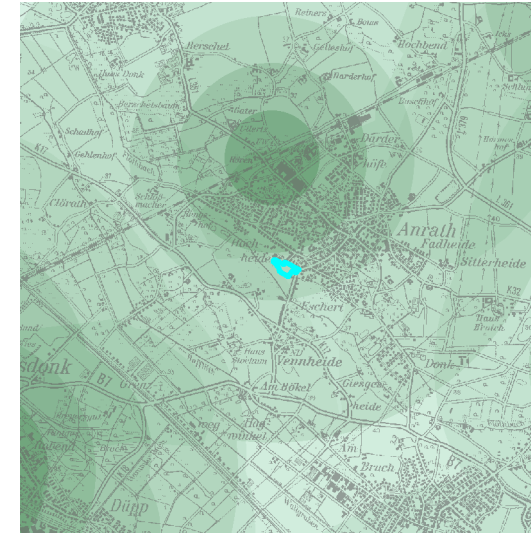
Plan / RPD Neu

Ergebnis der strategischen Umweltprüfung

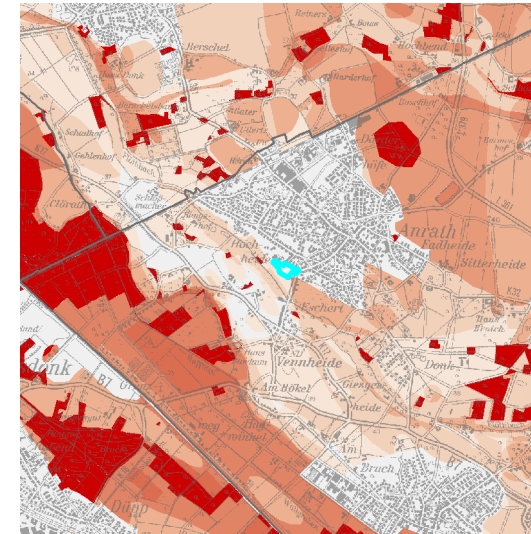
Die Fläche verfügt über eine Gesamtgröße von unter 10 ha und zeigt im Rahmen des Grobchecks gemäß Methodik der Umweltprüfung keine voraussichtlichen erheblichen Umweltauswirkungen.

Kreis Viersen / Stadt Willich

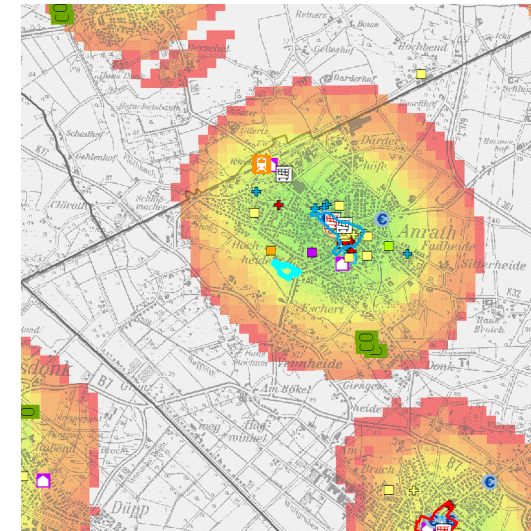
A Erreichbarkeit / Verkehr 7 Punkte



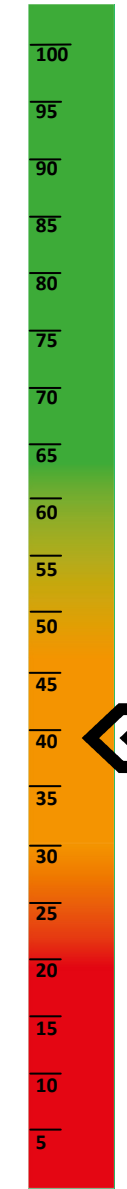
B Ökolog. Verträglichkeit 13 Punkte



C Infrastr. Ausstattung 6,2 Punkte

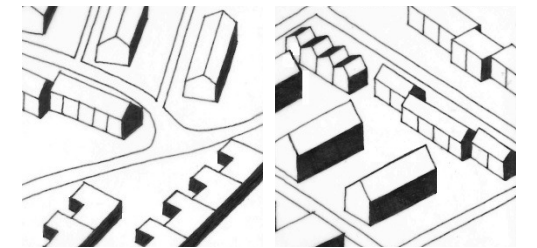


Punkte



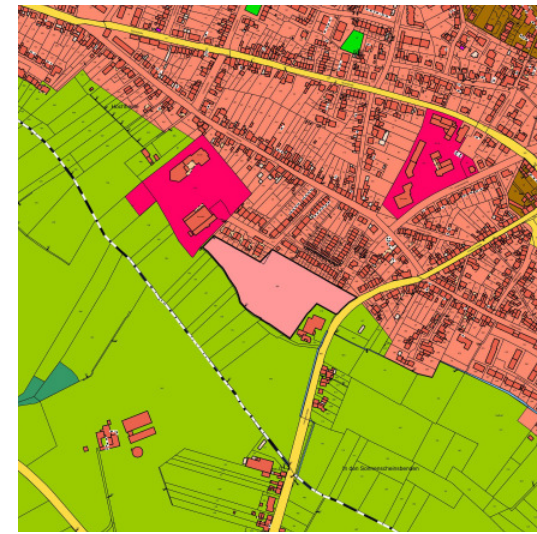
D Städtebau 12 Punkte

Eigentumsrechte: zügige Verfügbarkeit; Mittelfristige Aktivierung; Typologie: Typ 2-3: gemischt, flächensparende Eigenheimsiedlung wechseln sich ab mit Wohnhäusern für alle



E Ausbau und Planung 0 Punkte

F Brachflächenbonus 0 Punkte



Mögliche neue FNP-Darstellung (rund 2 ha mit 70 WE)

Fazit für die 1. RPD-Änderung

Die Fläche wird nicht für den Basisbedarf der Stadt Willich dargestellt. Von den beiden in Anrath gemeldeten Flächen ist die VIE_Wil_03 besser zu bewerten.