

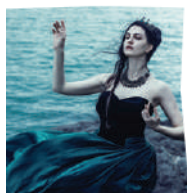
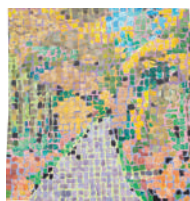
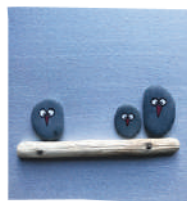
BRIEC

www.briec.bzh

 [villebriec](https://www.facebook.com/villebriec)

 [@villebriec](https://twitter.com/villebriec)

agenda
Deiziataer
2021



BRIEC
AQUACOVE & SPA
 l'espace aquatique & bien-être
 du Pays Glazik

ouvert 7j/7

IDÉE CADEAU
 Pass DÉCOUVERTE
 10 entrées
 dont 2 activités aquatiques
 ou espace détente
 40 €

activités : bain / apprentissage / perfectionnement / bêtes nageuses / jardin aquatique / familiarisation / aqua-aéros / aquagym / aquapainles / aquatraining / aquaconfiance / aqua-massage / détente / spa / hammam / sauna / solarium

formation : ANSSA

animation : accueil de productions artistiques / soirées thématiques

cardio : vélo / tapis de course / elliptique / rameur

relaxation : terrasse extérieure / espace pique-nique

Bassin de 25m **Bassin 30°**

Alternative NNRJ

Confort et performance énergétique

ISOLATION **POMPE A CHALEUR** **POÊLE GRANULES/BOIS** **ENERGIE SOLAIRE**

02 98 57 43 62

8, Zone des Pays Bas - 29510 BRIEC de l'Odét
 Mail : contact@alternative-nrj.fr
www.alternative-nrj.fr

RGE ECO artisan

MOT DU MAIRE

KOMZ AN AOTROU MAER



Chère Briécoise,
 Cher Briécois,

Nous avons le plaisir de vous communiquer une nouvelle édition de l'agenda municipal.

De nombreux services proposés par la commune, le centre social du Pays Glazik ou la communauté d'agglomération de Quimper Bretagne Occidentale sont à votre disposition, n'hésitez pas à les solliciter. Les renseignements utiles pour notre quotidien y sont recensés tels les numéros d'urgence ou les coordonnées des professions de santé.

Vous y trouverez également les contacts des associations qui œuvrent tout au long de l'année pour vous proposer activités de loisir, sports ou culture. Je ne manquerai pas de souligner la participation des annonceurs, artisans, commerçants, services et entreprises. Sans eux la réalisation de cet agenda ne serait pas possible. Je les remercie vivement ; ils contribuent au dynamisme de Briec.

Après une année marquée par la COVID, que 2021 soit une belle année pour chacune et chacun d'entre vous. Qu'elle vous apporte santé et bonheur.

Thomas FÉREC

*Briegadez ger,
 Briegad ker,*

Plijadur hon eus o kas deoc'h un embannadur nevez eus deiziataer an ti-kêr.

Servijoù stank kinniget gant ar gumun, gant kreizenn sokial Bro-C'hlarg pe kumuniezh tolpad-kêrioù Kemper Breizh Izel zo prest da sikour ac'hanoc'h, goulennit sikour diganto 'ta. An titouroù pleustrek evit hor buhez pemdez zo renablet ennañ evel an niverennoù da c'hervel pa vez mall pe daveennoù michereien ar yec'hed.

Kavout a reot ennañ ivez an dud e karg eus ar c'hevredigezhioù a labour a-hed ar bloaz evit kinnig obererezhioù deoc'h war dachenn an diduañ, ar sport pe ar sevenadur. Ne vankin ket da lakaat ar gemennerien, an artizaned, ar genwerzherien, ar servijoù hag an embregerezhioù a-wel. Paneveto ne c'hallfemp ket sevel an deiziataer-mañ. Lavaret a ran trugarez dezho a-greiz kalon ; degas a reont o lod da lusk Brieg.

Goude ur bloavezh merket gant ar C'HOVID, ra vo 2021 ur bloavezh kaer evit pep hini ac'hanoc'h. Ra zegaso yec'hed hag eurvad deoc'h.

- **Directeur de la publication** : Thomas FÉREC
 - **Rédaction** : Service communication
 - **Artistes** : Janvier : Isabelle Ganem / Février : Frédéric Guennal / Mars : Club photo du Pays Glazik / Avril : Sillousoune / Mai : Stéphanie et Nicolas / Juin : Sillousoune / Juillet : Aurore Brebel / Août : Isabelle Ganem / Septembre : Pierre Pann / Octobre : Christophe Raffray / Novembre : Aurore Brebel / Décembre : Alain Coadou
 - **Conception et réalisation** : COM 2000 • Tél : 01 60 03 14 14 • Email : info@com2000.fr • www.com2000.fr
 - **Imprimerie spéciale** de Com 2000 • Dépôt légal 4^e trimestre 2020
- Toute représentation ou reproduction intégrale ou partielle faite sans le consentement de la mairie, est interdite.

Les dates des manifestations du calendrier sont données à titre informatif et susceptibles de modification (+ d'autres manifestations s'ajouteront tout au long de l'année / renseignements sur briec.bzh)

VIE MUNICIPALE

LES ÉLUS MUNICIPAUX

Maire

Thomas FÉREC

Adjoints au Maire

Valérie LEDUCQ

1^{ère} adjointe : Cohésion sociale, éducation, enfance

Jean-Claude PÉRINAUD

Adjoint : Finances, personnel, administration générale

Aurélié DAO

Adjointe : Citoyenneté, environnement et cadre de vie

Bruno LE MEN

Adjoint : Aménagement, entretien, travaux, sécurité et accessibilités des voiries et des bâtiments, transition écologique

Laurette LE GOFF

Adjointe : Vie associative et promotion des sports, jeunesse, loisirs et action culturelle

Jean-Pierre CAUGANT

Adjoint : Attribution des logements, habitat

Marie-Laure COCOUAL

Adjointe : Agriculture, alimentation

Conseillers municipaux délégués

Solange MOLARET

Conseillère déléguée à la santé en direction des seniors et des personnes en situation de handicap

Ronan GUYADER

Conseiller délégué à la vie associative, la promotion des sports et de la culture bretonne

Conseillers municipaux

Raymond NIHOARN

Laurianne LE GALL

Philippe GESTIN

Nathalie GOURHANT

Jean-Paul CLOAREC

Céline MOYSAN

Fabrice GAKIERE

Murielle DUMOULIN

Maël CAM

Anne-Sophie LE ROY

Frédéric ALLAIN

Sabine MICHAUD

Frédéric JESTIN-PETIT

Sophie COURTOIS

Jean-Claude PERROT

David AUBIN

Gwenaëlle BRENNER

Pascal NOIZET

Cindy ROME



Les élus vous
reçoivent sur rendez-vous.

Contactez le secrétariat
du maire et des élus au
☎ 02.98.57.70.83
ou par e-mail :
secretariatmuni@briec.bzh

Du lundi au vendredi,
de 9h à 12h30
et de 14h à 17h.
Le mercredi, de 9h à 12h.



UNE OFFRE ECONOMIQUE, SOLIDAIRE ET SOCIALE



LES GENÈTS D'OR

Passionnément solidaires

ESAT de Briec

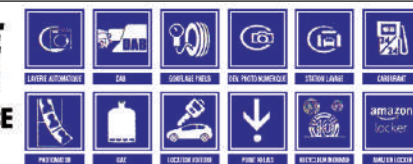
97 bis rue du Général de Gaulle - 29510 BRIEC
Tél : 02.98.57.91.88 - www.lesgenetsdor.com



RUE DE KERHAPP - 29510 BRIEC - 02.98.57.91.43

Intermarché leDRIVE
SUPER Intermarché

02 98 57 93 47 RESTAURANT SUR PLACE
BRIEC z.a. LANNECHUEN OU À EMPORTER





PRÉSENTATION DE LA VILLE

Bordée par l'Odet, une des plus belles rivières de France, Briec est située à 10 minutes de Quimper, 45 minutes de Brest.

La ville est traversée du Nord au Sud par la nationale 165 Lorient-Quimper-Brest et occupe une place stratégique en Finistère. Depuis le 1^{er} janvier 2017, elle fait partie de la Communauté d'agglomération Quimper Bretagne Occidentale. Briec compte près de 6 000 habitants. Son activité traditionnelle est l'agriculture et plus de 3 000 emplois et ne cesse de se développer. Une vitalité qui se retrouve dans le tissu sportif et socio-culturel animé par plusieurs dizaines d'associations et bénévoles et dans sa cinquantaine de commerces.

Briec, une ville qui va de l'avant.

Mairie de Briec

67 rue du Général de Gaulle
29510 BRIEC
☎ 02 98 57 93 11 / Fax : 02 98 57 98 20
E-mail : accueil@briec.bzh
Site : www.briec.bzh
Page Facebook : villebriec

Horaires d'ouverture

Du lundi au vendredi, de 8h30 à 12h30 et de 13h30 à 17h30. Le jeudi, de 8h30 à 12h30. Le samedi matin, de 9h à 12h : permanence état civil uniquement. Pendant la période estivale du 15 juillet au 15 août, les permanences du samedi matin ne sont pas assurées.

Le service urbanisme reçoit sans rendez-vous le lundi, et sur rendez-vous le mardi, jeudi et vendredi après-midi.

+ BRIEC en chiffre

- 5 742 habitants
- 400 acteurs économiques (entreprises, artisans, commerçants, agriculteurs, professionnels de santé)
- 3 200 salariés
- 80 associations
- 2 fleurs au label « Villes et villages fleuris »
- **Marché alimentaire :** tous les vendredis matin, de 7h30 à 12h30
- **Marché non-alimentaire :** tous les 1^{ers} mardis du mois, de 7h30 à 15h00

Bienvenue à Briec

Vous venez d'arriver sur la commune ?

N'hésitez pas à vous faire connaître auprès de la mairie en vous inscrivant à l'adresse : accueil@briec.bzh ou par téléphone au ☎ 02.98.57.93.11

LES SERVICES MUNICIPAUX

Pour assurer le meilleur service à la population, la ville dispose de différents services qui interviennent dans de nombreux secteurs, administratifs et techniques.

DIRECTEUR GÉNÉRAL DES SERVICES

Didier Madec
dgs@briec.bzh

POLICE MUNICIPALE

- Valérie Taverne / Marylène Kervella
policemunicipale@briec.bzh

PÔLE RESSOURCES

RESPONSABLE : Hélène Moisseron

SECRETARIAT DES ÉLUS / ÉVÉNEMENTIEL / COMMUNICATION

- Marie Pézivin
secretariatmuni@briec.bzh
- Stéphanie Grall
communication@briec.bzh

COMPTABILITÉ / FINANCES

Sylvie Bernard

RESSOURCES HUMAINES

- Hélène Moisseron
rh@briec.bzh
- Cathy Le Méneç

PÔLE CITOYENNETÉ

RESPONSABLE : Patricia Jézéquel

SERVICES À LA POPULATION

- Patricia Jézéquel
direction.citoyennete@briec.bzh
- Natacha Degueurce
accueil@briec.bzh
- Patricia Monté
etatcivil@briec.bzh
- Sophie Viviani
urbanisme@briec.bzh

ACTION SOCIALE (CCAS)

- Christelle Dupin / Virginie Cariou
ccas@briec.bzh
Horaires des permanences sociales :
- Sans rdv le lundi, mardi et mercredi, de 9h à 12h
- Sur rdv les après-midis et le vendredi toute la journée
- Fermé le jeudi matin

HABITAT

- Virginie Cariou / Sophie Viviani
habitat@briec.bzh
urbanisme@briec.bzh

ÉPICERIE SOCIALE

- Christelle Dupin / Carole Dennielou
ccas@briec.bzh



Bienvenue dans
notre école de la Vie,
bienvenue dans le
collège de vos
réussites.



21, rue de la résistance
29510 BRIEC
02.98.57.90.49
saintpierre29p@wanadoo.fr



PÔLE PATRIMOINE, TRAVAUX ET ENVIRONNEMENT

RESPONSABLE : Emeline Audrezet

VOIRIE / PROPRIÉTÉ URBAINE

Responsable : Bertrand Hémon

ATELIER ET ENTRETIEN DES LOCAUX

Responsable : Cédric Rousseau

- **Entretien des locaux**

Responsable : Françoise Yvon

- **Bâtiments, fêtes et sport, éclairage public**

Responsable : Yannick Blonce

ESPACES VERTS

Responsable : Christophe Pœuf

PÔLE ENFANCE - ÉDUCATION

RESPONSABLE : Catherine Douget

RESPONSABLE ADJOINTE AU SERVICE

PÉRISCOLAIRE : Yolande Fouquet

Accueil du service périscolaire à la Maison de
l'Enfance, rue Jules Ferry :

- Pendant les périodes scolaires :
lundi-mardi-jeudi-vendredi, de 16h à 18h
- Pas d'accueil le mercredi

Le service comprend les accueils périscolaires
du matin et du soir et le temps méridien
(restauration scolaire) ainsi que l'encadrement
du transport scolaire.

Inscriptions périscolaires :

☎ 02 85 29 16 04

glazik.portail-defi.net



**Transport scolaire
assuré par la QUB (réseau
de lignes de bus de Quimper
Bretagne Occidentale) :**
☎ 02 98 95 26 27
www.qub.fr

PÔLE CULTURE, SPORT ET ASSOCIATIONS

RESPONSABLE : Caroline Omnès

- **Sport**

Gabriel Bounéa
sports@briec.bzh

- **Centre culturel Arthemuse**
contact@arthemuse.com



Groupama
la vraie vie s'assure ici

**GROUPAMA TOUJOURS
PROCHE DE VOUS**

► **VOTRE
AGENCE**
Grand Place
29510 BRIEC
☎ 02 98 57 36 79

Retrouvez-nous
sur groupama.fr

Caisse régionale d'assurance mutuelle agricole
Groupama Bretagne Pays de la Loire,
entreprise régie par le Code des Assurances

**TERRAINS
À VENDRE**

DÉCOUVREZ NOS
ESPACES DE VIE
DANS LE FINISTÈRE

Un large choix de terrain
pour tout budget !

Urbatys
La sécurité de vos projets

**TERRAIN
CONSTRUCTION
PROMOTION**

RENSEIGNEMENTS 02.98.90.04.93

www.urbatys.com

**JENNIFER
PINEAU**



06 33 83 46 70
02 98 90 39 61



📍 Lieut dit Gorrequer, 29 510 BRIEC ✉ contact@domainedekerlys.com 🌐 www.domainedekerlys.com



+ INFOS

- Sa capacité d'accueil est de 560 places assises en gradins et fauteuils et 1 200 places debout. Il est possible de louer la salle pour des conférences, assemblées générales, etc...

CENTRE CULTUREL ARTHÉMUSE

UNE SCÈNE RECONNUE DANS TOUTE LA BRETAGNE.

46 rue de la Boissière
29510 Briec
☎ 02 98 57 79 33
www.arthemuse.com
contact@arthemuse.com
Page Facebook : ArthemuseBriec

Horaires d'ouverture :

- Du mardi au vendredi, de 9h à 12h et de 13h30 à 17h30
- Ouverture billetterie : du mardi au vendredi, de 13h30 à 17h30 (18h30 le mercredi)
- Le samedi (jour de spectacle) : ouverture de 14h à 17h30
- Les soirs de spectacle : ouverture de la billetterie à 19h30

ÉQUIPE

DIRECTION / PROGRAMMATION :

Caroline Omnès
direction@arthemuse.com

ACCUEIL / BILLETTERIE / ASSISTANT PROGRAMMATION :

Jean-Christophe Le Meur
animation@arthemuse.com

RÉGIE TECHNIQUE :

David Bonnard assisté d'Erwan Rolland
technique@arthemuse.com

MÉDIATHÈQUE SIMONE VEIL

46 rue de la Boissière - 29510 Briec - ☎ 02 98 57 79 30
bibliotheque.briec@quimper-bretagne-occidentale.bzh
Site : <http://mediatheques.quimper-bretagne-occidentale.bzh>

Horaires :

- Mardi et vendredi : 13h45-17h45
- Mercredi : 10h00-12h00 / 14h30-18h30
- Samedi : 10h00-12h00 / 13h45-16h45

ÉQUIPE

RESPONSABLE : Armelle Péron

- Caroline Perroud
- Claudie Kerc'hrom
- Sandrine Le Dissez

La médiathèque Simone Veil fait partie du réseau des médiathèques de Quimper Bretagne occidentale. L'entrée est libre et gratuite. Vous pouvez consulter des documents sur place ou les emprunter, accéder à internet, travailler, participer aux animations...

Notre site internet vous permet de consulter nos nouveautés, de faire une recherche sur le catalogue des médiathèques, de découvrir le programme des animations, de bénéficier de conseils de lecture, d'accéder aux ressources numériques, cours en ligne, etc...

Le catalogue est consultable 7 jours sur 7 et 24 heures sur 24 : vous pouvez y accéder depuis votre compte, prolonger vos dates de prêt et réserver des documents.

Pour vous inscrire, c'est rapide !

- Je présente ma pièce d'identité et un justificatif de domicile de moins de 3 mois
- Je présente un justificatif permettant de bénéficier des tarifs réduits
- Je remplis la fiche d'inscription
- Je règle mon abonnement en chèque ou en espèces



- **Résidents de Quimper Bretagne Occidentale + 18 ans :** 21 €/an
- **Résident extérieur de Quimper Bretagne occidentale + 18 ans :** 39 €/an
- **Abonnement saisonnier de 4 semaines ; 6 €**
- **Gratuit** pour les enfants et jeunes de moins de 18 ans et les structures accueillant des moins de 18 ans (collectivités, associations), étudiants, demandeurs d'emploi, allocataires RSA, demandeurs d'asile, titulaires d'une carte d'invalidité civile et les bénéficiaires de l'AAH (allocation adulte handicapé), familles nombreuses (3 enfants et plus) / résident dans et hors Quimper Bretagne occidentale, et sur présentation d'un justificatif.

Avec votre carte, vous pouvez emprunter dix documents (livres, CD, DVD, magazines, jeu vidéo) pour quatre semaines.

Votre carte de lecteur est valable dans toutes les médiathèques du réseau. Vous pouvez circuler d'un établissement à l'autre, emprunter dans une médiathèque et rendre les documents dans une autre.



SIVOM DU PAYS GLAZIK Centre social

LE CENTRE SOCIAL : UN LIEU POUR TOUS

- ACCUEIL ET INFORMATION

Le Centre Social vous accompagne dans vos démarches (emploi, accès aux droits, logement, santé, impôts,...). Des ordinateurs sont à disposition.

- ANIMATION

Le Centre Social propose des activités éducatives, culturelles ou festives pour tous, contribuant à créer ou entretenir des liens sociaux, familiaux, intergénérationnels.

- CONTRIBUTION À LA VIE LOCALE

Le Centre Social vous soutient dans vos initiatives individuelles et collectives.

QUOTIDIEN

ACTIONS ÉCONOMIQUES ET SOCIALES

ACCÈS AUX DROITS

- Accompagnement des usagers pour l'utilisation du Caf.fr, ou autres sites.
- Information des usagers sur leurs droits, écoute, orientation.
- Aide pour remplir vos dossiers administratifs : CAF, CPAM, MSA, impôts, retraites, logement, vie quotidienne.

Contact : Jeannine LE ROY

Horaires d'ouverture du Pôle Ti Glazik, sauf le lundi. Avec ou sans rendez-vous.

☎ 02 98 57 70 91 - jleroy@glazik.bzh

LOGEMENTS

• ALT (logement temporaire)

4 logements sont mis à disposition, temporairement, des personnes éprouvant des difficultés à accéder ou à se maintenir dans un logement.

• Logement jeune

1 logement est mis à disposition, temporairement, des personnes de 16 à 30 ans inscrites dans un parcours d'insertion professionnelle.

Contact : Virginie CARIOU

Jeudi matin de 9h00 à 12h30.

☎ 02 98 57 70 91 - vcariou@glazik.bzh

EMPLOIS

- Accompagne les entreprises dans le dépôt de leur offre d'emploi.
- Identifie les personnes en recherche d'emploi pour une mise en relation optimisée.

Contact : Stéphanie LAFILLÉ

Horaires d'ouverture du Pôle Ti Glazik, avec ou sans rendez-vous

☎ 02 98 57 70 91 - slafille@glazik.bzh

EMPLOI ET FORMATION

- Accompagnement individualisé et personnalisé dans la mise en œuvre du projet professionnel (emploi ou formation).
- Accès à un espace emploi - formation (offres d'emploi, documentation et ordinateurs, etc.)

Contact : Stéphanie LAFILLÉ

Horaires d'ouverture du Pôle Ti Glazik,

avec ou sans rendez-vous

☎ 02 98 57 70 91 - slafille@glazik.bzh

Ces deux services proposent des animations autour de l'emploi (Boost' emploi tous les mardis matin, visites d'entreprises, café de l'emploi, etc.) afin de favoriser la mise en relation « entreprises – demandeurs d'emploi »

ENFANCE- JEUNESSE

CENTRE DE LOISIRS

Accueil des enfants de 3 à 10 ans pour des temps de loisirs.

Contact : Yann LE DEVEHAT - ☎ 02 98 57 90 71 - alsh@glazik.bzh

ESPACE JEUNES

Pour tous les jeunes de 11 à 17 ans : activités de loisirs et projets de jeunes, ouvert les mercredis, samedis et vacances scolaires.

Contacts : Annaïk MERDY et Gwenaëlle RAGUENES

☎ 06 08 32 10 87 - espacejeunes@glazik.bzh

POINT INFORMATION JEUNESSE

C'est un lieu d'informations, d'écoute et d'accompagnement.

Contacts : Annaïk MERDY et Gwenaëlle RAGUENES

☎ 06 45 26 11 51 - pij@glazik.bzh

ACCOMPAGNEMENT À LA SCOLARITÉ

Pour les primaires : 3 ateliers de lecture/écriture sur les communes de Langolen, Landudal et Landrévarzec et 1 atelier d'aide au langage à Briec.

Contact : Marie HUBERT - ☎ 06 89 81 91 27

Pour les collégiens : 2 ateliers d'aide méthodologique à Briec.

Contact : Gwenaëlle RAGUENES - ☎ 06 08 32 10 87 - espacejeunes@glazik.bzh

LOISIRS

ANIMATION, CULTURE, VIE CITOYENNE ET ASSOCIATIVE

SOUTIEN À LA VIE ASSOCIATIVE

Besoin de conseils pour créer votre association, un référent vous accompagne pour toute aide technique (statuts, création d'association, appel à projet...) et dans la réalisation de projet associatif.

Contact : ☎ 02 98 57 70 97 - accueil@glazik.bzh

ANIMATION ADULTES FAMILLES

Le secteur adulte/famille propose des activités (loisirs, socioculturelles, parentales) à destination des adultes et des familles. Sa démarche consiste à accompagner les initiatives d'habitants et est garant de la réalisation et du suivi de ses activités.

Contact : Nelly TROBOA

☎ 02 98 57 71 49 / 06 77 61 81 20 - famille@glazik.bzh

LUDOTHÈQUE

À Ti Glazik ou en itinérance, la ludothèque propose des animations, des soirées, du prêt de jeux aux familles, enfants, structures, associations, écoles, etc...

Contacts : Marie HUBERT et Gwalarn RAPHALEN

☎ 06 89 81 91 27 - ludothèque@glazik.bzh

ANIMATION MULTIMÉDIA

Pour se familiariser avec l'ordinateur, internet et les nouvelles technologies. Ateliers sur différentes thématiques (initiation, email, réseaux sociaux, tablette, etc.)

Contact : Stéphanie SANÉ

☎ 02 98 57 71 45 - multimedia@glazik.bzh

INTERVENTION MUSICALE

Éveil musical (chant, découverte de compositeur, jeux instrumentaux,...) à destination des enfants des écoles élémentaires du Pays Glazik.

Contact : Laëtitia DEVIVIER

☎ 02 98 57 70 91 - musique@glazik.bzh



PÔLE TI GLAZIK

Place de Ruthin / 29510 BRIEC

HORAIRES D'OUVERTURE

Du lundi au vendredi 8h30 à 12h et de 13h30 à 17h30

☎ 02 98 57 70 91 - accueil@glazik.bzh

www.glazik.bzh

www.facebook.com/CentreSocialPaysGlazik/

Centre Social

PERMANENCES PARTENAIRES

ACTION TERRITORIALE POUR L'INSERTION LA FORMATION ET L'EMPLOI (ACTIFE)

Sur RDV

☎ 02 98 64 80 20

ASSOCIATION POUR LE DROIT À L'INITIATIVE ÉCONOMIQUE (ADIE)

Permanences selon les disponibilités

Sur RDV

☎ 02 98 57 70 91

AGENCE DÉPARTEMENTALE D'INFORMATION SUR LE LOGEMENT (ADIL)

2^e et 4^e mercredi du mois / 9h à 12h

☎ 02 98 46 37 38

ASSOCIATION POUR LA FORMATION ET L'INSERTION PROFESSIONNELLE (AFIP)

Les lundis / 13h30 à 16h30

☎ 02 98 95 71 98

CDAS CENTRE DÉPARTEMENTAL D'ACTION SOCIALE

Sur RDV

☎ 02 98 76 25 00

CENTRE D'INFORMATION SUR LES DROITS DES FEMMES ET DES FAMILLES (CIDFF)

1^{er} et 3^e lundi du mois / 9h00 à 12h00

Sur RDV

☎ 02 98 44 97 47

CENTRE LOCAL D'INFORMATION ET DE COORDINATION (CLIC)

Les lundis et vendredis / 9h à 12h

Sans RDV

☎ 02 98 64 51 01

CLCV CONSOMMATION LOGEMENT CADRE DE VIE

1^{er} mercredi du mois / 14h00 à 17h00

Sur RDV

☎ 02 98 55 30 57

DIAPASON

Cours de musique à partir de 4 ans

Les horaires sont communiqués sur le site :

www.diapazik.wordpress.com

☎ 02 98 57 32 95

MISSION LOCALE

Les mardis, jeudis et vendredis sur RDV

☎ 02 98 64 42 10

PROTECTION MATERNELLE INFANTILE (PMI)

Sur RDV

☎ 02 98 76 62 72

Intermarché leDRIVE SUPER Intermarché

02 98 57 93 47 RESTAURANT SUR PLACE
BRIEC Z.A. LANNECHUEN OU À EMPORTER

LETTRE ALPHABÉTIQUE	CAF	SURVEILLÉ PAYSAN	DES PRODUITS MARQUÉS	STATION LAMPE	CAFÉ
RECHÈCHE	CAFÉ	RECHÈCHE OFFICINE	FOUR À VAPEUR	RECHÈCHE BARRAGE	AMAZON Locker

EHPAD FLORA TRISTAN

EHPAD FLORA TRISTAN

31 rue du Général de Gaulle

29510 BRIEC

☎ 02 98 57 71 10

DIRECTEUR : Xavier LEMARCHAND

L'EHPAD, construit en 1996, a bénéficié de travaux de restructuration et d'extension en 2016 pour l'amélioration de la qualité d'accueil et d'accompagnement des résidents et de leurs proches. Depuis le 1er janvier 2019, il est géré par le Centre Intercommunal d'Action Sociale de Quimper Bretagne Occidentale. Le Maire de Briec et la Vice-Présidente du CCAS font partie du Conseil d'administration.

L'EHPAD dispose de 85 chambres individuelles qui permettent d'accueillir 15 personnes en unité Alzheimer. Cette unité, de près de 900 m², dispose de tous les aménagements nécessaires à une prise en soin adaptée : salon, salle à manger, cuisine, salles d'activités, 15 chambres individuelles, articulées autour d'un patio et disposant d'un jardin clos. L'établissement peut accueillir pour des temps de repas des personnes âgées extérieures à l'établissement qui souhaitent mieux connaître l'établissement ou tout simplement pouvoir partager ces temps conviviaux.

Les 70 personnes accueillies en secteur traditionnel disposent de 2 salles à manger. Elles peuvent accueillir chacune 35 personnes. Un grand salon est prévu pour accueillir des spectacles et des petits salons sont à disposition des résidents et leur famille pour se retrouver dans un cadre plus intime.

5 places sont réservées à de l'hébergement temporaire. Ces places permettent :

- De maintenir la personne âgée à domicile et ainsi leur offrir la possibilité d'effectuer de courts séjours au sein de l'EHPAD ;
- De se réadapter à la vie quotidienne suite à un passage à l'hôpital ou en service de soins de suite et de réadaptation ;
- De découvrir la vie en collectivité.

ESPACE SNOEZELLEN

L'EHPAD dispose d'une salle Snoezelen. La pratique vise à éveiller la sensorialité de la personne stimulée grâce à une relation privilégiée sécurisante, réduisant les tensions. Une salle de détente est aménagée pour proposer aux résidents des moments de relaxation.

ENSEMBLE AVEC LES AÎNÉS

Contact : Joëlle RAPHALEN

☎ 02 98 94 54 12

albert.raphalen@wanadoo.fr

ÉTABLISSEMENTS SCOLAIRES

Ville où il fait bon vivre, les écoles de Briec accueillent près de 1500 élèves qui évoluent dans un environnement de qualité.

ENSEIGNEMENT PUBLIC

ÉCOLE MATERNELLE YVES DE KERGUELEN

13 bis rue de la Boissière - 29510 BRIEC

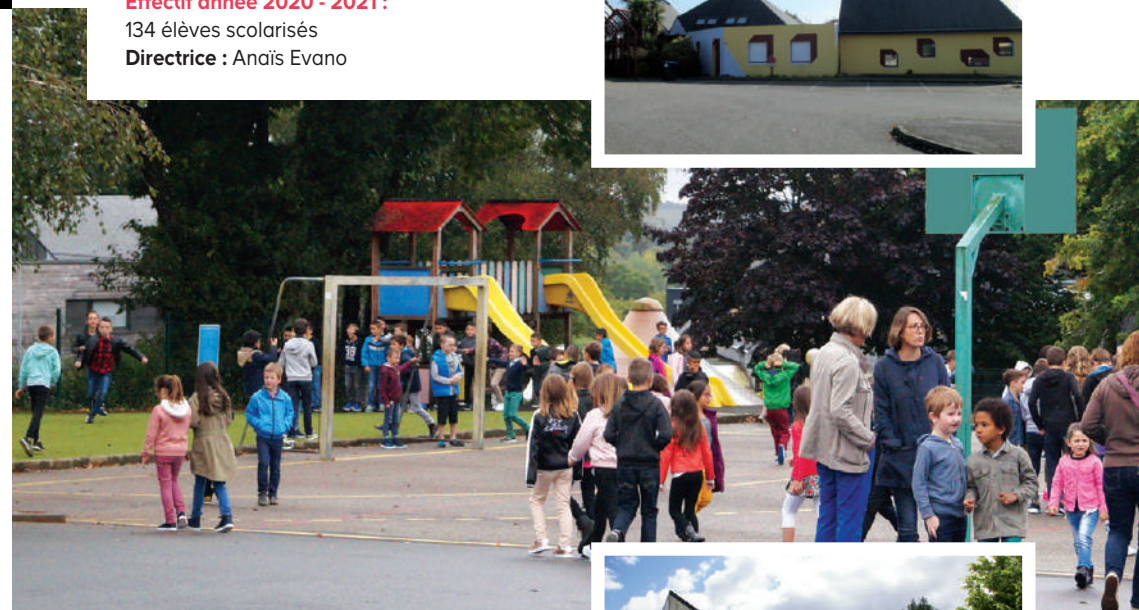
☎ 02 98 57 90 89

ec.0291672k@ac-rennes.fr

Effectif année 2020 - 2021 :

134 élèves scolarisés

Directrice : Anaïs Evano



ÉCOLE ÉLÉMENTAIRE YVES DE KERGUELEN

15 rue de la Boissière - 29510 BRIEC

☎ 02 98 57 92 56

ec.0291152V@ac-rennes.fr

Effectif année 2020 - 2021 :

272 élèves scolarisés

Directrice : Sylvie Tymen



COLLÈGE PIERRE STÉPHAN

17 rue de la Boissière - 29510 BRIEC
☎ 02 98 57 90 65 - Fax : 02 98 57 74 39
ce.0290019n@ac-rennes.fr

Effectif année 2020 - 2021 :

422 élèves scolarisés

Principale : Christine Lantil



RESTAURATION SCOLAIRE

La restauration scolaire des écoles publiques est assurée par la cuisine du collège Pierre Stéphan en partenariat avec la commune de Briec. Elle est réalisée sur place par des cuisiniers. Une grande attention est portée à la qualité et la provenance des denrées. Une inscription est à faire au Pôle Enfance-Éducation de la Mairie (bureau situé à la Maison de l'Enfance) ou sur le Portail Famille glazik. portail-defi.net pour les écoles maternelles et élémentaires et au collège pour les autres enfants.

ENSEIGNEMENT PRIVÉ

ÉCOLE MATERNELLE ET ÉLÉMENTAIRE SAINTE ANNE

9 rue de la Résistance - 29510 BRIEC
☎ 02 98 57 97 26

briec.ecolesteanne@orange.fr

Effectif année 2020 - 2021 :

235 élèves scolarisés

Directrice : Magalie Inizan



COLLÈGE SAINT PIERRE

21, rue de la Résistance - 29510 BRIEC
☎ 02 98 57 90 49

saintpierre29p@wanadoo.fr

Effectif année 2020 - 2021 :

309 élèves scolarisés

Directrice : Catherine Croq



LES FOYERS GENÈTS D'OR

ESAT LES GENÈTS D'OR ATELIERS

97 bis rue du Général de Gaulle - 29510 BRIEC
☎ 02 98 57 91 88

Directrice : Anne Bauduin

A.P.E.I. LES GENÈTS D'OR

Contact : Isabelle Besnard
☎ 02 98 55 51 43

apei.lgo@wanadoo.fr

IME LES GENÈTS D'OR

Rosbriant - 29510 BRIEC
☎ 02 98 57 90 91 - Fax : 02 98 57 58 16

www.lesgenetsdor.com

Effectif année 2020 - 2021 :

88 enfants scolarisés

L'établissement dispense une éducation et un enseignement spécialisés pour les enfants et adolescents de 6 à 20 ans.

Directeur : Jean-Paul Urien



PARCS ET INSTALLATIONS SPORTIVES

Ville sportive, Briec dispose de très nombreuses structures pour permettre la pratique d'activités variées.

CONTACT

Gabriel BOUNEA

☎ 06 16 68 31 56

sports@briec.bzh

LE STADE MUNICIPAL TY-EUGÈNE

☎ 02 98 57 54 04

Le stade municipal dispose :

- De 3 terrains de football (tribune de 550 places)
- D'une piste d'athlétisme de 400 m
- De 2 courts de tennis non-couverts
- D'un skatepark



LA SALLE FAÑCH ROLLAND

Rue Louison Bobet

La Salle « Fanch Rolland » dispose :

- D'une salle dédiée à la pratique du tennis (2 courts)
- D'une salle multisports
- D'une salle d'arts martiaux
- D'une salle de danse



LA SALLE COLETTE BESSON

Rue Louison Bobet
 ☎ 02 29 40 48 07

La Salle Colette Besson dispose :

- D'une salle spécifique de gymnastique
- D'une salle omnisports avec tribunes
- D'une salle dédiée à la pratique du tennis de table



LA PISCINE AQUACOVE

Rue de la Boissière
 ☎ 02 56 04 70 96 - aquacove@hotmail.fr
 www.aquacove.fr

Page Facebook : aquacovespa

L'équipement dispose d'un bassin de natation de 25m x 7.5m comprenant 3 lignes de nage auquel est accolé un bassin ludique d'apprentissage, d'un sauna, d'un SPA et d'un hammam.

Il est chauffé par le réseau bois bocage.



	PERIODE SCOLAIRE			VACANCES SCOLAIRES	
	NATATION LIBRE	ESPACE DETENTE ET CARDIO		NATATION LIBRE	ESPACE DETENTE
LUNDI		11h - 13h45	16h30 - 20h45		14h30 - 19h
MARDI		18h - 20h	12h - 13h45		14h30 - 20h
MERCREDI	12h - 13h45	11h - 13h45	14h00 - 20h45	11h - 13h30	14h30 - 19h
JEUDI		12h - 13h45	16h30 - 20h45		14h30 - 20h
VENDREDI		18h - 20h	11h - 13h45		14h30 - 19h
SAMEDI		15h - 18h	11h - 13h30	14h00 - 18h00	14h30 - 18h
DIMANCHE ET JOURS FERIES					10h - 10h45 BB Nageurs 11h - 11h45 Aquagym 12h - 13h30 Natation Libre
10h - 13h et 15h - 18h					
horaires évacuation bassin					
Formule Aquanniversaire			Renseignements auprès de l'accueil		
Cours particuliers sur réservation					

TARIF BASSIN	INDIVIDUEL	10 ENTRÉES
Enfant de - 3 ans	OFFERT	
Enfant de 3 à 15 ans	3,90 €	35,00 €
Adulte	5,00 €	42,50 €
TARIF DÉTENTE ET CARDIO		
Entrée piscine + détente	9,00 €	82,00 €
Entrée piscine + cardio	8,00 €	72,00 €
Entrée piscine + détente + cardio	11,00 €	100,00 €
Accès détente (bassin fermé)	7,00 €	65,00 €
Accès cardio (bassin fermé)	5,00 €	45,00 €
Accès détente + cardio bassin fermé	10,00 €	90,00 €
Coaching personnel 15,00 € les 45 mn		

PARC ANITA CONTI

Situé à proximité du centre-ville, et plus précisément à côté du lotissement « Les Frères Bourhis », le parc Anita Conti propose aux enfants et aux adultes différentes activités et jeux.



PARC DE L'EHPAD FLORA TRISTAN

Le Jardin George Sand est situé à proximité de l'EHPAD Flora Tristan, 31 rue du Général de Gaulle. Vous y trouverez différentes structures de jeux pour les enfants*. Un parc paysager avec bancs, une mare aux canards ainsi que des agrès sportifs.



Le jardin solidaire, baptisé « Les Pousses du Part'Âge », est implanté depuis 2018 au jardin George Sand, près de l'EHPAD de Briec. Cultivé par des bénévoles du CCAS, il a pour objectif de créer un lieu d'échange entre générations, de donner goût au jardinage et d'encourager à la consommation des fruits et légumes.

Les récoltes permettent d'approvisionner l'épicerie sociale en produits de saison et sont utilisées lors des ateliers cuisine.

Si vous souhaitez participer à cette action, vous pouvez contacter le CCAS de BRIEC au ☎ 02 98 57 93 11.



PARC TY EUGÈNE

Arboré et près de la rivière, le parc Ty Eugène se situe à proximité du centre de secours.



*La commune dispose de plusieurs aires de jeux à destination des plus petits.

- Elles sont situées :
- Cité de Park Ar Roz
 - Cité des Lilas
 - Hameau de Pennarun
 - Jardin de la Mairie

ESPACE MULTISPORTS

L'espace multisports est situé à proximité de la rue Jean Moulin et de la Cité de Park Ar Roz. Le terrain multisports municipal est ouvert aux pratiquants de football, handball et basket-ball.

L'accès y est libre et gratuit.

Horaires d'ouverture :

- Du 1^{er} mai au 15 septembre : 9h - 22h
- Du 16 septembre au 30 avril : 9h - 20h



L'accès au terrain multisports est strictement interdit aux vélos, à tout véhicule à moteur, thermique ou électrique (cyclomoteurs, mobylettes), aux voitures à pédales, tricycles, trottinettes et aux animaux domestiques. La présence d'au moins deux utilisateurs est recommandée sur le site afin de pouvoir prévenir les secours en cas d'accident.



VIE ASSOCIATIVE

La ville de Briec est réputée dans le département pour la qualité, la variété et le dynamisme de ses associations.



ENTRETIEN & RÉPARATION TOUTES MARQUES



NOS SERVICES

- VÉHICULE DE COURTOISIE
- PRESTATIONS TECHNIQUES MULTIMARQUES
- PRÉ-CONTRÔLE TECHNIQUE

61B rue du Général de Gaulle - 29510 BRIEC
☎ 09 81 22 93 53 - mvauto29@outlook.fr
www.top.garage.fr

LOISIR

ART FLORAL

Loisirs créatifs

Contacts : Françoise Pétillon /

Michèle Gueguen

☎ 02.98.94.51.54 / 02.98.57.93.80

r.f.petillon@wanadoo.fr

ART MONIC

Cours de peinture, arts plastiques

Contact : Monic Mau

☎ 09.53.77.08.86

maumonic@free.fr

<http://maumonic.free.fr>

ASSOCIATION CULTURELLE ET SPORTIVE TURQUE

Contacts : M. Keten / M. Getin

☎ 06.87.84.61.20 / 06.64.74.35.00

ATELIER REGART

Dessin, peinture, gravure, arts plastiques

Contact : Annie Pennanec'h-Burban

☎ 06.79.78.73.56

annie.burban1@orange.fr

www.anniepennanech.com

BABYFOOT CLUB GLAZIK

Contact : Éric Nouazé

☎ 06.07.30.36.64

enouaze@gmail.com

Facebook : Babyfoot Club Glazik

BALLES À FOND

École de cirque de loisir

Contact : Émilie Plouzenec

☎ 02.98.10.29.83

ballesafond@wanadoo.fr

www.ballesafond.net

Facebook : ballesafond

CLUB BRIEC DIVERSITÉ

Dessin, peinture

Contact : Christophe Raffray

☎ 02.98.70.49.77 / 06.61.05.46.29

allo-elisabeth@bbox.fr

TROUPE DU CHAT NOIR (THEATRE)

Contact : Elisabeth Allo

☎ 02.98.57.51.74

allo-elisabeth@bbox.fr

COMPAGNIE FLAMANTS ROSES

Spectacles et cours artistiques

Contact : Stéphanie Béguin

☎ 06.79.27.68.90

compagnieflamantsroses@gmail.com

www.stephaniebeguin6.wixsite.com/

cieflamantsroses

Facebook : cieflamantsroses

CHORALE MOUEZHIU GLAZIK

Contact : Marianic Salaün – Lucien Kerrec

☎ 02.98.57.93.01 / 02.98.57.90.70

asso.mouezhiouglazik@gmail.com

www.choralemouezhiouglazik.com

CLUB PYRAMIDE

Jeux de société, loisirs créatifs

Contact : Marie-Thérèse Le Floch

☎ 02.98.57.36.02

mithe.lefloch@gmail.com

COMITÉ DES FÊTES

Contact : Odile Page

☎ 06.07.27.74.79

herve-page@wanadoo.fr

Facebook : Comité des fetes

DIAPASON

Ecole de musique

Contact : Laëtitia Devivier

☎ 02.98.57.32.95

diapazik@gmail.com

www.diapazik.wordpress.com

Facebook : diapazik

DIGIPYRO EVENTS

Prestations événementielles et conseils

dans le domaine de la pyrotechnie.

Contact : Frédéric Tanguy

☎ 06.71.54.86.00

digipyro.events@orange.fr

www.digipyro-events.fr/dpe

ÉCOLE DE MUSIQUE « LA BUISSONNIÈRE »

DU BAGAD BRIEC

Apprentissage Bombarde, Cornemuse,

Caisse claire

Contact : Armelle Lancien

☎ 06.72.19.79.84

em.bagad.brieg@gmail.com

J.PAASS

Organisation d'événements culturels, ateliers

Contact : Émilie Le Cam / Vincent Le Pichon

☎ 06.78.40.34.65 / 06.83.86.79.17

contact@jpaass.com

NA DON KE

Danses et percussions d'Afrique de l'Ouest

Contact : Christophe Guyomarc'h

☎ 06.88.91.73.39

nadonke@hotmail.fr

www.nadonke.com

Facebook : Na Don Ke 29

POLLY MUSIQUE PRODUCTION

Développement scène musicale émergente

Serge Bellenger

☎ 06.66.74.49.44

pollyprod@gmail.com

Facebook : pollyprod

SOCIÉTÉ DE CHASSE LA PAYSANNE

Contact : André Helaouet

☎ 02.98.94.53.60

SOCIÉTÉ DE CHASSE SAINT-SÉBASTIEN

Contact : Raymond Goasdoué

☎ 02.98.57.37.67

TRIBUGLAZIX

Activités de loisirs et culture

Contact : Gwénaëlle Gestin

☎ 06.61.59.36.28

tribuglazix@gmail.com

COMITÉ D'ANIMATION D'ILLIJOIR

Repas de Pâques et chasse à l'œuf

Contacts : Jean-Luc Nédélec / Jean-Yves Le Guillou

☎ 06.74.15.22.25 / 06.68.68.06.71

lennonedelec@orange.fr

COMITÉ SAINT-ÉGAREC

Contact : Cécile Ferec

☎ 02.98.57.90.42

cecileferec@gmail.com

COMITÉ SAINTE-CÉCILE

Contacts : Jean-René Le Goué / Françoise Pétillon

☎ 02.98.94.50.84 / 02.98.94.51.54

r.f.petillon@wanadoo.fr

DIV YEZH BRO C'HLAZIG

Filière bilingue

Contact : Arnaud Goapper

☎ 06.87.39.41.87

arnaud.goapper@orange.fr

Facebook : Div Yezh Bro C'Hlzig - Bric

SANTÉ ET BIEN-ÊTRE

AK29 SANTÉ

Activités physiques adaptées pour personnes

sous pathologies chroniques

Contact : Sébastien Gueton-Estrade

☎ 06.30.51.14.95

contact@ak29-sante.com

www.aikido29.com/sport-sante

ARTS ET SÉRÉNITÉ

Sophrologie, relaxation

Contact : Jean-Pierre Salaün

☎ 06.32.22.89.01

jeanpierre.salaun0978@orange.fr

LES AMIS DE LA CHAPELLE SAINT-SÉBASTIEN

Contact : Armelle Trellu

☎ 02.98.57.95.04

chapelle.saintsebastien@gmail.com

PAROISSE SAINTE-ANNE CHÂTEAULIN

Contact : Christian Le Borgne

☎ 02.98.86.05.92

contact@paroissesainteanne.fr

www.paroissesainteanne.fr

Facebook : paroissesainteanne.fr

STROLLAD AR MOGN BRAS

Contact : André Cornec

☎ 02.98.59.12.93

a.cornec@wanadoo.fr

ASSOCIATION DES DONNEURS DE SANG

Collecte de sang

Contact : Claude Guereven

☎ 02.98.57.33.28

claud.guereven@orange.fr

BIEN-ÊTRE

Yoga

Contacts : Simone Ulvoas / Julie Collobert

☎ 06.71.77.01.96 / 06.82.95.64.76

simone.ulvoas@free.fr / julie.collobert@live.fr

HORIZON QI GONG

Contact : Erika Follin Péron

☎ 06.65.98.35.80

horizon.qigong@orange.fr

PATRIMOINE ET CULTURE

ASSOCIATION DE LA TRÈVE DE TROLEZ

Contact : Pierre Nédélec

☎ 06.12.95.60.45

pierre.nedelec@sfr.fr

BOGOTA PENN AR BED

Soutien et échanges culturels

Contact : Chantal Le Bellec

bogota.penn.ar.bed@gmail.com

CHAPELLE DU KREISKER

Contact : Henri Crouseilles

☎ 02.98.94.51.96

COMITÉ DE LA MADELEINE

Contact : Michel Coz

COMITÉ DE JUMELAGE

Contact : Alain KEROUEDAN

☎ 02.98.57.96.17

SERVICE À LA PERSONNE

ADMR DE L'ODET

Service à la personne

Contact : Isabelle Jolivet

☎ 02.29.40.19.03

briec@admr29.fr

CAP SUR LES MOTS

Accompagnement scolaire, aide aux devoirs

Contact : Pascale Daniel

☎ 02.98.57.98.99

notteghem.pascale@neuf.fr

ENSEMBLE AVEC LES AINÉS (EHPAD)

Aide à l'animation

Contact : Joëlle Raphalen

☎ 02.98.94.54.12

albert.raphalen@wanadoo.fr

MAM TY BARADOZ 2.0

Maison d'assistantes maternelles

Contacts : Fanny Salaün / Nadège Rosparts

☎ 09.54.26.98.24

mam.tybaradoz@gmail.com

Facebook : MAM Ty Baradoz 2.0

SPORT

AÏKIDO-KOBUDO 29

*Aïkido et travail d'armes
(bâton, sabre en bois, couteau)*

Contact : Sébastien Gueton-Estrade

☎ **06.30.51.14.95**

sebastien@aikido29.com

www.aikido29.com

AMERICAN BOXING CLUB DE BRIEC

Contact : Samson Abbey

☎ **06.10.92.16.52**

samson.abbey@sfr.fr

ARCHERS GLAZIK

Tir à l'arc

Contact : Yann Daru

☎ **06.61.01.72.11**

archersglazik@gmail.com

Facebook : Archers Glazik

BOUGE-TOI

*Gymnastique douce, fitness, step, zumba,
pilâtes, stretching*

Contact : Odile Le Gall

☎ **02.98.57.92.43 / 06.67.80.18.80**

asbougetoi@laposte.net

Facebook : Bouge toi

CAPOEIRA LIBERDADE

Cours de capoeira

Contact : Johan Briant

☎ **06.29.79.38.81**

maneiro56@gmail.com

www.capoeiraliberdade.wordpress.com

Facebook : Capoeira Liberdade (CBC)

CLUB BRIEC DIVERSITÉ

Marche

Contact : Elisabeth Allo

☎ **02.98.57.51.74**

allo-elisabeth@bbox.fr

CONTRAST

Danse, gymnastique rythmique

Contact : Patricia Douarre Le Boudal

☎ **06.63.11.14.55 / 02.98.92.40.38**

lb_pat@hotmail.com

Facebook : Association Contrast

CYCLO CLUB BRIEC

Contact : Youenn Nédélec

☎ **06.19.47.86.05**

youenn.nedelec@orange.fr

www.cyclosbriec.org

DRAGON BRIEC

École d'arts martiaux chinois

Contact : Jérôme Le Gal

☎ **06.99.72.07.08**

dragonbriec@gmail.com

https://dragonbriec.fr/

Facebook : wushu29510

FIT DANCE

Zumba – enfants / ados / adultes

Contact : Nadège Merlin

☎ **06.07.33.91.13**

fitdancebretagne@yahoo.fr

Facebook : Fit Dance Bretagne

FUTSAL CLUB BRIÉCOIS

Foot en salle

Contact : Cassandra Salaün

☎ **06.63.12.92.87**

cassandrasalaun@hotmail.fr

Facebook : Futsal Club Briécois

GALOUPERIEN

École d'athlétisme, jogging, marche, course

Contact : Denis Beuguel

☎ **06.72.03.11.43**

denis.beuguel@wanadoo.fr

www.galouperienbriec.fr

Facebook : galouperienbriec

GLAZIK GYM

*Gymnastique artistique féminine et masculine,
remise en forme adulte*

Contact : Ellyn RAOUL

☎ **06.66.44.90.13**

glazikgym.president@gmail.com

www.glazikgym.fr

Facebook : Glazik Gym Briec

GLAZIK PUMBASKET

Contact : Régis Le Goff

☎ **06.69.15.51.81**

pumbasket@gmail.com

www.glazikpumbasket.blogspot.fr

Facebook : Pumbasket

HBC BRIEC

Handball

Contact : Thierry Pelleau

☎ **06.61.87.43.03**

t.pelleau@gmail.com

www.hcbriec.free.fr

Facebook : HbcBriec

JUDO CLUB BRIÉCOIS

Contact : Louis Le Berre

☎ **06.08.26.26.47**

judoclubbriecois@gmail.com

www.judobriec.wixsite.com/judo-club-briecois

Facebook : Judo Club Briécois

LES LOUSTIC' BAD GLAZIK

Badminton

Contact : Vincent Kergourlay

☎ **06.51.54.35.38**

contact@badminton-briec.com

www.badminton-briec.com

MIRAGES

Danse

Contact : Johanne Bezivin

☎ **06.63.08.52.40**

johanne.bezivin@hotmail.fr

www.johannebezivin.unblog.fr

PAOTRED FOOTBALL CLUB

Contact : Yannick Moelo

☎ **06.07.64.81.88**

paotredbriec@gmail.com

www.paotred.briec.free.fr

RAQUETTE CLUB BRIEC

Tennis de table

Contact : Michel Goapper

☎ **06.37.37.74.96**

president@rcbtt.fr

www.rcbtt.fr

Facebook : raquette-club briec de l'odet

SPORTS ET LOISIRS BRIEC (A.S.L.B.)

Sport adapté

Contact : Raymond Oules

☎ **02.29.40.15.27**

oules-raymond@bbox.fr

TENNIS CLUB BRIÉCOIS

Contact : Alain Cottenet

☎ **02.98.57.50.31 / 06.85.98.19.04**

tennis_club_briec@yahoo.fr

VIE LOCALE ET REGROUPEMENT

ANCIENS COMBATTANTS

Contact : Georges Laborie

A.P.E.I. LES GENÈTS D'OR

Contact : Isabelle Besnard

☎ **02.98.55.51.43**

apei.lgo@wanadoo.fr

BIO TY TUD

Association de producteurs bio et locaux

Contact : Marie-Laure Cocoual

☎ **06.95.68.75.32**

www.www.biotytud.fr/

www.biotytud.fr/drive.php

Facebook : biotytud

CLUB DES RETRAITÉS

Contact : Marie-Coarentine Thépaut

☎ **02.98.57.39.89**

CLUB D'ENTREPRISES DU PAYS GLAZIK

Contact : Laurent Trellu

☎ **06.80.22.03.70**

contact@clubglazik.bzh

LES GLAZIKOUS

Regroupement d'assistantes maternelles

Contact : Cathy Le Clech

☎ **06.87.01.02.36**

lesglazikousbriec@gmail.com

Facebook : L'Association les Glazikous

LES OISEAUX EN PAYS GLAZIK

Éleveurs et amateurs d'oiseaux exotiques

Contact : Jean-François Moysan

☎ **02.98.94.57.13 / 06.60.18.53.10**

moysanjf132@gmail.com

UNION COMMERCIALE GLAZIK

Contact : Solenn Derrien

☎ **02.98.57.54.95**

derrien.gitem@orange.fr

Facebook : Union des commerçants Pays Glazik

SI
services à
la personne



Déduisez
50%
sur vos impôts

Près de chez vous 29
Trène Echaubard

**SERVICE
À LA PERSONNE :**

- Petit bricolage • Jardinage
- Assistance administrative et informatique
- Livraison de courses à domicile
- Maintenance entretien et vigilance de votre domicile

**Pour tout autre service me consulter
Offre réservée aux particuliers**



www.presdechezvous29.com
presdechezvous29@gmail.com

06 15 68 66 00



Pension
Visite à domicile
Comportementaliste
Transport Animalier



**PENSION
CANINE & FELINE
Loulignco**

Route de Coat Glaz
29510 BRIEC DE L'ODET
☎ **06 18 16 80 63**
Mail : contact@loulignco.fr
www.loulignco.fr



NUMÉROS D'URGENCE

La ville de Briec dispose d'un large champ de professionnels du monde médical et paramédical.

SAMU/SMUR ☎ 15
POLICE ☎ 17
POMPIERS ☎ 18 ou 112

GENDARMERIE ☎ 17
Rue de la Boissière - 29510 BRIEC
☎ **02.98.57.93.13**

Horaires :
- Lundi : 8h à 12h et de 14h à 18h
- Mercredi : de 14h à 18h
- Vendredi : de 14h à 18h
- Samedi : de 8h à 12h

En dehors de ces horaires,
l'accueil est assuré à la Brigade
de Châteauneuf-du-Faou tous les
jours de 8h à 12h et de 14h à 18h, et
dimanche et fériés de 9h à 12h et
de 15 h à 18h.

Florilège 

Créateur floral
pour toutes
vos envies!



Ouvert
du mardi au samedi
de 9h à 12h15
et de 14h à 19h15.
Dimanche de 9h à 12h30

1 rue du Gal De Gaulle
29510 BRIEC
☎ **02 98 57 58 75**
contact@florilege-fleuriste.fr 



**L'atelier
DU COUVREUR**

**COUVERTURE
ZINGUERIE
BARDAGE**

02 56 10 04 76 
CHATEAULIN 

NUMÉROS UTILES

CENTRE ANTI-POISON D'ANGERS
☎ 02.41.48.21.21

GRDF (GAZ) URGENCE SÉCURITÉ GAZ
☎ 0.800.47.33.33

ENFANTS DISPARUS
☎ 116 000

ENFANCE MALTRAITÉE
☎ 119

SANS ABRIS
☎ 115

**SMS OU FAX POUR PERSONNES AVEC
DIFFICULTÉS À ENTENDRE OU PARLER**
☎ 114

ALERTE ATTENTAT - ALERTE ENLÈVEMENT
☎ 197



**ENTREPRISE
CUZON**

CARRELAGE CHAPE
APPLICATEUR CHAPE LIQUIDE
PROFESSIONNELS ET PARTICULIERS

6 Avenue de Pen Carn 29500 ERGUE GABERIC
Chemin de Croas Ver 29510 BRIEC
02 98 57 74 23 / 06 62 62 50 86
gwen-cuzon@orange.fr



**CONTROLE
TECHNIQUE**
de Briec

Tous véhicules de moins de 3,5 tonnes



02 98 57 74 74  www.controle-technique-briec.fr
Zi des Pays Bas • 29510 BRIEC

COORDONNÉES DES PROFESSIONS MÉDICALES ET PARAMÉDICALES

CENTRE MÉDICO PSYCHOLOGIQUE (CMP)

7 rue Madeleine Lagadec - 29510 BRIEC
☎ **02.98.57.59.38** - Fax 02.29.40.37.39

DENTISTES

- THIEURMEL- QUEVILLON Maryse
1 rue de la Victoire - 29510 BRIEC
☎ **02.98.59.65.49**

- THIEURMEL Philippe
1 rue de la Victoire - 29510 BRIEC
☎ **02.98.57.33.69**

DIÉTÉTICIENNE

Cabinet paramédical
RODHON Fanny
54 rue du Général de Gaulle - 29510 BRIEC
☎ **02.98.11.76.38**

ERGOTHÉRAPEUTE

Cabinet paramédical
VERMEULEN Emeline
☎ **02.98.11.76.38**
54 rue du Général de Gaulle - 29510 BRIEC

ÉTIOPATHES

- TISSOT Nicolas
8 route de Runigen - 29510 BRIEC
☎ **02.29.40.16.73**

- Cabinet paramédical
PRAT Fabien
☎ **02.98.11.76.38**
54 rue du Général de Gaulle - 29510 BRIEC

INFIRMIERS

- Cabinet ABEL
39 rue du Maquis - 29510 BRIEC
☎ **06.25.75.66.50**

- Cabinet paramédical de l'Odet
FLEGEAU Karine
GODEFROY Virginie
GOURRET Philippe
KERGOAT Olivier
LE VIOL Marc
FRIANT Delphine
54 rue du Général de Gaulle - 29510 BRIEC
☎ **02.98.57.96.30**

- Cabinet d'Infirmières
CARIOU Karine
COS Mélinda
SALAUN Christine
BALAVEN Marie
6 rue de la Victoire - 29510 BRIEC
☎ **02.98.70.95.30**

- Centre de Soins infirmiers
9 rue de la Résistance - 29510 BRIEC
☎ **02.98.57.93.23**

- Centre de soins - Service Aide-Soignant
9 rue de la Résistance - 29510 BRIEC
☎ **02.29.40.11.59**

MASSEURS KINÉSITHÉRAPEUTES

- BOURBIGOT Christophe
BOINET Béatrice
DARTÉ Loïc
GADONNA Géraldine
2 Venelle de Kerhapp - 29510 BRIEC
☎ **02.98.57.90.97**

- Cabinet paramédical de l'Odet
MILLIOT Lisa
54 rue du Général de Gaulle - 29510 BRIEC
☎ **02.98.11.76.38**

MÉDECINS GÉNÉRALISTES

- Docteur COQUET Marianne
Docteur CRENN Emilie
Docteur CRENN Patrice
Docteur FRANÇOIS Alice
Docteur GUILLON Pierre
Docteur LUCAT Christophe
Centre Médical
1 rue Madeleine Lagadec - 29510 BRIEC
☎ **02.98.57.93.91**

- Docteur DANIEL Claude
12 rue de la Victoire - 29510 BRIEC
☎ **02.98.57.96.40**

MÉDECINE DU TRAVAIL (SANTÉ AU TRAVAIL EN CORNOUAILLE)

Cité de Park Ar Roz - 29510 BRIEC
☎ **02.98.57.57.00**

OPHTALMOLOGISTE

Docteur MANICKA Hanna
74 bis rue du Général de Gaulle - 29510 BRIEC
☎ **02.98.57.31.30**

ORTHOPÉDISTES

Cabinet ALGO
LE GUEN Alain
Lumunoc'h - 29510 BRIEC
☎ **02.29.40.19.81**

ORTHOPHONISTES

BOUCHER Armelle
CAPITAINE Claire
CLAISSE Mathilde
HUITOREL Julie
FAVENNEC Mélanie
Rue Madelaine Lagadec - 29510 BRIEC
☎ **02.98.74.92.79**

OSTÉOPATHES

- Cabinet paramédical
GROLLEAU Alexis
☎ **02.98.11.76.38**
54 rue du Général de Gaulle - 29510 BRIEC

- LE TINNIER Vincent
1 rue de la Paix - 29510 BRIEC
☎ **06.14.54.15.78**

OSTÉOPATHES - KINÉSITHÉRAPEUTES

- Cabinet paramédical de l'Odet
MAZÉ Valérie
☎ **02.98.11.76.38**
54 rue du Général de Gaulle - 29510 BRIEC

- BALAVEN Marie
LE BOSQ Nelly
Rue de Madeleine Lagadec - 29510 BRIEC
☎ **02.29.40.26.44**

PHARMACIES

- Pharmacie de Lannechuen
Lannechuen - 29510 BRIEC
☎ **02.98.57.91.21**

- Pharmacie du Pays Glazik
Place de Ruthin - 29510 BRIEC
☎ **02.98.57.97.30**

PODOLOGUES - PÉDICURES

LOIR Marie-Lise
LANNEAU Chloé
Rue Madeleine Lagadec - 29510 BRIEC
☎ **02.98.57.51.44**

PSYCHOLOGUE

Cabinet paramédical de l'Odet
GOULARD Virginie
☎ **02.98.11.76.38**
54 rue du Général de Gaulle - 29510 BRIEC

PSYCHOMOTRICIENS

BELLECE Pauline
☎ **06.66.16.58.53**
CHOSSEC Gwendoline
☎ **06.68.18.12.01**
Rue Madeleine Lagadec - 29510 BRIEC

RÉFLEXOLOGUE

Cabinet paramédical de l'Odet
GICQUEL Patrice
☎ **02.98.11.76.38**
54 rue du Général de Gaulle - 29510 BRIEC

SAGE-FEMME

Cabinet sage-femme
1 bis rue du Général de Gaulle - 29510 BRIEC
☎ **02.98.57.73.36**

SOPHROLOGUE

Cabinet paramédical de l'Odet
CROGUENNEC Julie
☎ **02.98.11.76.38**
54 rue du Général de Gaulle - 29510 BRIEC

AUTRES NUMÉROS UTILES

A.D.M.R. DE L'ODET - SITE DE BRIEC

44 rue de la Boissière - 29510 BRIEC
☎ **02.29.40.19.03**
briec@admr29.fr

AGENCE BRIEC IMMOBILIER

66A rue du Général de Gaulle - 29510 BRIEC
☎ **02.98.54.77.00**
briecimmo@orange.fr

MARBRERIES

- Marbrerie GUILLOU et Fils
14 rue Michel de Cornouaille - 29510 BRIEC
☎ **02.98.57.39.66 / 06.08.05.57.90**

- Le Choix Funéraire Kerval
2 Grand Place 29510 Briec
☎ **02.98.26.34.34**

NOTAIRES

- Me LAVERGNE Guillaume
54 rue du Général de Gaulle - 29510 BRIEC
☎ **02.98.57.90.07**
- Mes ROLLAND-PIEGUE Anne-Sophie
et OGOR Yann
82 rue du Général de Gaulle - 29510 BRIEC
☎ **02.98.57.92.14**

POMPES FUNÈBRES

- Pompes Funèbres CONAN
35 rue de Verdun 29510 BRIEC
☎ **02.98.57.92.12**
- Le Choix Funéraire KERAVAL
2 Grand Place - 29510 BRIEC
☎ **02.98.26.34.34**

TRANSPORTS

AÉROPORT DE BREST GUIPAVAS - à 40 min

29490 GUIPAVAS
☎ **02.98.32.86.00**
www.brest.aeroport.bzh

AÉROPORT DE QUIMPER PLUGUFFAN - à 30 min

29700 PLUGUFFAN
☎ **02.98.94.30.30**
www.quimper.aeroport.bzh

AIRE DE COVOITURAGE

Kerlez - 29510 BRIEC

AMBULANCES

- Ambulances CONAN
35 rue de Verdun - 29510 BRIEC
☎ **02.98.57.92.12**
- Ambulances KERAVAL
ZI des Pays Bas - 29510 BRIEC
☎ **02.98.57.31.23**

GARE ROUTIÈRE - à 20 min

2 place Louis Armand – 29000 QUIMPER
☎ **02.98.90.88.89**
www.viaoo29.fr
Tout savoir sur le réseau BreizhGo
www.mobibreizh.bzh

POSTE

- Bureau d'accueil
4 rue de la République - 29510 BRIEC
☎ **36 31** (numéro non surtaxé)
- Centre de distribution
Rue Michel de Cornouaille - 29510 BRIEC
☎ **36 31** (numéro non surtaxé)

VÉTÉRINAIRE

Ty Vet Cabinet Vétérinaire
24 rue Michel de Cornouaille - 29510 BRIEC
☎ **02.98.57.93.42**

GARE SNCF - à 20 min

1 place Louis Armand - 29000 QUIMPER
☎ **36 35**
www.oui.sncf

QUB

12 quai du Ster - 29000 QUIMPER
☎ **02.98.95.26.27**
www.qub.fr/
- Point de vente de titres :
AU XVIII (Bar -Tabac)
18 rue de la Victoire - 29510 BRIEC

TAXIS

(AVEC STATIONNEMENT SUR BRIEC)

- Taxi BLG
ZA de Langelin – 29510 EDERN
☎ **02.98.57.33.33**
- Taxi CONAN
35 rue de Verdun - 29510 BRIEC
☎ **02.98.57.92.12**
- Taxi KERAVAL
ZI des Pays Bas - 29510 BRIEC
☎ **02.98.57.31.23**

DIVERS

ACTIFE (ACTION TERRITORIALE POUR L'INSERTION, LA FORMATION ET L'EMPLOI)

50, rue du Président Sadate - 29000 QUIMPER
☎ **02.98.64.80.20**
secretariat@actife.org
Permanences au Pôle Ti Glazik, place de Ruthin,
sur rendez-vous les mercredis de 9h à 12h

ADIL (AGENCE DÉPARTEMENTALE D'INFORMATION SUR LE LOGEMENT)

☎ **02.98.46.37.38**
Informations gratuites logement et habitat au
Pôle Ti Glazik, place de Ruthin 2^e et 4^e mercredi
du mois.
9h-10h : Plan de financement (sur rendez-vous)
10h-12h : Sans rendez-vous

AFIP (ASSOCIATION POUR LA FORMATION ET L'INSERTION PROFESSIONNELLE)

1 rue Paul Gauguin - 29000 QUIMPER
☎ **02.98.95.71.98**
afip.quimper@gmail.com
Cours de français au Pôle Ti Glazik, place de
Ruthin, les lundis de 13h30 à 16h30

AGORA JUSTICE

29 rue du Palais - 29000 QUIMPER
☎ **02.98.52.08.68**
contact@agorajustice.fr

ARCHITECTE CONSEIL

Vous avez un projet de construction sur Briec ?
Madame Voge-Guillou, architecte conseil
à Quimper vous reçoit en Mairie de Briec.
Gratuit. Rendez-vous auprès de la Mairie.

CAISSE D'ALLOCATIONS FAMILIALES

1 avenue de Ti-Douar - 29000 QUIMPER
☎ **0810.25.29.30**

CAF - ESPACE FAMILLES MÉDIATION

5, allée Saint-Mélar - Kéradenne
29000 QUIMPER
☎ **02.98.98.32.15**

CAISSE PRIMAIRE D'ASSURANCE MALADIE (CPAM)

18 rue République - Cité du Guerlach
29192 QUIMPER CEDEX
☎ **36 46**
- Pour écrire :
1 rue de Savoie - 29282 BREST CEDEX 2

CDAS DE CHÂTEAULIN

(Centre Départemental d'Action Sociale)
☎ **02.98.86.00.44**

CENTRE DES FINANCES PUBLIQUES – SERVICE DES IMPÔTS DES PARTICULIERS

3 boulevard du Finistère - 29000 QUIMPER
☎ **02.98.98.54.54**

CENTRE DE PLANIFICATION ET D'ÉDUCATION FAMILIALE

Centre hospitalier de Cornouaille
14 avenue Yves Thépôt - 29000 QUIMPER
☎ **02.98.52.60.99**

CIO QUIMPER (CENTRE D'INFORMATION ET D'ORIENTATION)

72 boulevard de Créac'h-Gwen
29000 QUIMPER
☎ **02.98.55.28.61**
cio.quimper@ac-rennes.fr
Site : www.ac-rennes.fr

CIDFF (CENTRE D'INFORMATION SUR LE DROIT DES FEMMES ET DES FAMILLES)

26 rue Fautras - 29200 BREST
☎ **02.98.44.97.47**
Permanences au Pôle Ti Glazik, 2^e et 4^e
mercredi du mois de 9h30 à 12h30 sur RDV

CENTRE DU COUPLE ET DE LA FAMILLE

10 rue Jacques Cartier
29500 ERGUE GABERIC
☎ **02.98.10.49.80**

CHENIL SERVICES

Avenue du Corniguel - 29000 QUIMPER
☎ **02.98.64.97.08**

C.L.I.C (CENTRE LOCAL D'INFORMATION ET DE COORDINATION)

Permanences au Pôle Ti Glazik, place de
Ruthin, les lundis et vendredis de 9h à 12h sans
RDV
☎ **02.98.57.76.10**

CONCILIATEUR DE JUSTICE

M. GUENOT
Mairie
67 rue du Général de Gaulle - 29510 BRIEC
Permanence, sur rendez-vous auprès de la
mairie de Briec

CONSEIL DÉPARTEMENTAL

32 bd Dupleix - CS 29029
29196 QUIMPER CEDEX
☎ **02.98.76.20.20**

FINISTÈRE HABITAT

Agence de Châteaulin
☎ **02.98.86.62.56**
Horaires : du lundi au vendredi de 8h à 18h

LES AMIS DE LA SANTÉ DU FINISTÈRE

2 avenue Yves Thépot - 29000 QUIMPER
☎ 02.98.64.05.95
amisdelasante29@neuf.fr

MDPH (MAISON DÉPARTEMENTALE DES PERSONNES HANDICAPÉES)

1 C rue Félix Le Dantec - 29000 QUIMPER
☎ 02.98.90.50.50

MAISON DES ADOLESCENTS

9 rue le Déan - 29000 QUIMPER
☎ 02.98.10.20.35 / 06.22.32.07.76
maisondesadolescents@mda-quimper.fr
Horaires : les lundis, mercredis, vendredis de 13h à 18h (sans RDV)
Sur RDV le reste de la semaine

MISSION LOCALE

43 rue du Président Sadate - 29000 QUIMPER
☎ 02.98.64.42.10
Site : www.mlpc.asso.fr
Permanences au Pôle Ti Glazik, place de Ruthin, sur rendez-vous les mardis, jeudis et vendredis
Boost Emploi : mardi matin

OPAC DE QUIMPER-CORNOUAILLE

85 rue de Kerjestin - 29000 QUIMPER
☎ 02.98.55.60.00

PMI (PROTECTION MATERNELLE ET INFANTILE)

12 rue de Stang-ar-C'Hoat - 29000 Quimper
☎ 02.98.76.25.00
Permanences au Pôle Ti Glazik deux mercredis par mois à 10h

PÔLE EMPLOI

Agence Quimper Nord
29 route de Ty Nay - 29000 QUIMPER
☎ 39 49
Site : www.pole-emploi.fr

PRÉFECTURE

42 boulevard Duplex - 29320 QUIMPER
☎ 02.98.76.29.29

TRÉSORERIE PRINCIPALE : QUIMPER MUNICIPALE

5 Allée du Docteur Pilven - B.P. 1745
29107 QUIMPER CEDEX
☎ 02.98.98.54.54



QUIMPER BRETAGNE OCCIDENTALE

Hôtel de ville et d'agglomération de Quimper - 44, place Saint-Corentin
CS 26004 - 29107 Quimper Cedex
☎ 02.98.98.89.89
contact@quimper.bzh

Service Environnement de l'unité territoriale de Briec :

Horaires d'accueil :
du lundi au vendredi de 8h30 à 12h30.

Pour toute demande,
le service est joignable :
☎ 02.29.40.15.59

du lundi au vendredi de 13h30 à 16h30

Par mail :

- Eau potable :
eaputable.briec@quimper-bretagne-occidentale.bzh
- Assainissement collectif :
assainissement.briec@quimper-bretagne-occidentale.bzh
- Assainissement non collectif :
spanc.briec@quimper-bretagne-occidentale.bzh

02 98 57 93 47

BRIEC Z.A. LANNECHUEN

Ouvert de 8h45 à 19h30 du lundi au samedi
et ouvert le dimanche de 9h à 12h30

RESTAURANT SUR PLACE OU À EMPORTER

leDRIVE
Intermarché

JANVIER
2021





DEC 2020 / JANV.2021 Semaine 52

L	M	M	J	V	S	D
				1	2	3
4	5	6	7	8	9	10
11	12	13	14	15	16	17
18	19	20	21	22	23	24
25	26	27	28	29	30	31



Compte tenu de la crise sanitaire, nous ne pouvons assurer la tenue des événements.

LUNDI
28

DEC.

MARDI
29

DEC.

MERCREDI
30

DEC.

JEUDI
31

DEC.

VENDREDI
1

JANVIER

PREMIER DE L'AN

SAMEDI
2

JANVIER

DIMANCHE
3

JANVIER

LUNDI
4

JANVIER

MARDI
5

JANVIER

MERCREDI
6

JANVIER

JEUDI
7

JANVIER

VENDREDI
8

JANVIER

SAMEDI
9

JANVIER

DIMANCHE
10

JANVIER



JANVIER 2021 Semaine 01

L	M	M	J	V	S	D
					1	2
3	4	5	6	7	8	9
10	11	12	13	14	15	16
17	18	19	20	21	22	23
24	25	26	27	28	29	30
31						



JANVIER 2021 Semaine 02

L	M	M	J	V	S	D
					1	2 3
4	5	6	7	8	9	10
11	12	13	14	15	16	17
18	19	20	21	22	23	24
25	26	27	28	29	30	31

DU 12 JANV. AU 06 FEV.

■ EXPOSITION DE PEINTURES
(ISABELLE GANEM)
Arthémuse

LUNDI

11

JANVIER

MARDI

12

JANVIER

MERCREDI

13

JANVIER

JEUDI

14

JANVIER

VENDREDI

15

JANVIER

SAMEDI

16

JANVIER

DIMANCHE

17

JANVIER

LUNDI

18

JANVIER

MARDI

19

JANVIER

MERCREDI

20

JANVIER

JEUDI

21

JANVIER

VENDREDI

22

JANVIER

SAMEDI

23

JANVIER

DIMANCHE

24

JANVIER



JANVIER 2021 Semaine 03

L	M	M	J	V	S	D
					1	2 3
4	5	6	7	8	9	10
11	12	13	14	15	16	17
18	19	20	21	22	23	24
25	26	27	28	29	30	31



JANVIER 2021 Semaine 04

L	M	M	J	V	S	D
				1	2	3
4	5	6	7	8	9	10
11	12	13	14	15	16	17
18	19	20	21	22	23	24
25	26	27	28	29	30	31

MARDI 26 JANVIER

■ **BORDERLESS (CIRQUE)**
Arthémuse

SAMEDI 30 JANVIER

■ **BLOND AND BLÖND AND BLÓND (HUMOUR MUSICAL)**
Arthémuse

LUNDI
25
JANVIER

MARDI
26
JANVIER

MERCREDI
27
JANVIER

JEUDI
28
JANVIER

VENREDI
29
JANVIER

SAMEDI
30
JANVIER

DIMANCHE
31
JANVIER

FEVRIER
2021





FEVRIER 2021 Semaine 05

L	M	M	J	V	S	D
1	2	3	4	5	6	7
8	9	10	11	12	13	14
15	16	17	18	19	20	21
22	23	24	25	26	27	28

LES 06 ET 07 FÉVRIER

■ **SALON VINS ET GASTRONOMIE**
Espace André Angot, Edern

DIMANCHE 07 FÉVRIER

■ **TROPICAL JAZZ TRIO**
(CONCERT JAZZ)
Arthémuse

LUNDI

1

FEVRIER

MARDI

2

FEVRIER

MERCREDI

3

FEVRIER

JEUDI

4

FEVRIER

VENDREDI

5

FEVRIER

SAMEDI

6

FEVRIER

DIMANCHE

7

FEVRIER

LUNDI

8

FEVRIER

MARDI

9

FEVRIER

MERCREDI

10

FEVRIER

JEUDI

11

FEVRIER

VENDREDI

12

FEVRIER

SAMEDI

13

FEVRIER

DIMANCHE

14

FEVRIER



FEVRIER 2021 Semaine 06

L	M	M	J	V	S	D
1	2	3	4	5	6	7
8	9	10	11	12	13	14
15	16	17	18	19	20	21
22	23	24	25	26	27	28

DU 09 FÉV. AU 06 MARS

■ **EXPOSITION D'ART NUMÉRIQUE**
(FRÉDÉRIC GUENNAL)
Arthémuse

SAMEDI 13 FÉVRIER

■ **MIRO SHOT (CONCERT MUSIQUES**
ACTUELLES)
Arthémuse



FEVRIER 2021 Semaine 07

L	M	M	J	V	S	D
1	2	3	4	5	6	7
8	9	10	11	12	13	14
15	16	17	18	19	20	21
22	23	24	25	26	27	28

LUNDI
15
FEVRIER

MARDI
16
FEVRIER

MERCREDI
17
FEVRIER

JEUDI
18
FEVRIER

VENDREDI
19
FEVRIER

SAMEDI
20
FEVRIER

DIMANCHE
21
FEVRIER

LUNDI
22
FEVRIER

MARDI
23
FEVRIER

MERCREDI
24
FEVRIER

JEUDI
25
FEVRIER

VENDREDI
26
FEVRIER

SAMEDI
27
FEVRIER

DIMANCHE
28
FEVRIER



FEVRIER 2021 Semaine 08

L	M	M	J	V	S	D
1	2	3	4	5	6	7
8	9	10	11	12	13	14
15	16	17	18	19	20	21
22	23	24	25	26	27	28

MARS 2021



.....
.....
.....
.....

LUNDI
1

MARS

.....
.....
.....
.....

MARDI
2

MARS

.....
.....
.....
.....

MERCREDI

3

MARS

.....
.....
.....
.....

JEUDI

4

MARS

.....
.....
.....
.....

VENDREDI

5

MARS

.....
.....
.....
.....

SAMEDI

6

MARS

.....
.....
.....
.....

DIMANCHE

7

MARS

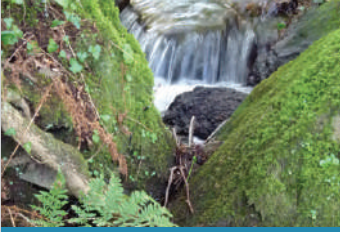


MARS 2021 Semaine 09

L	M	M	J	V	S	D
1	2	3	4	5	6	7
8	9	10	11	12	13	14
15	16	17	18	19	20	21
22	23	24	25	26	27	28
29	30	31				

LES 06 ET 07 MARS

■ SALON STYLE ET FORME
Salle l'Atelier, Landudal



MARS 2021 Semaine 10

L	M	M	J	V	S	D
1	2	3	4	5	6	7
8	9	10	11	12	13	14
15	16	17	18	19	20	21
22	23	24	25	26	27	28
29	30	31				

DU 09 MARS AU 03 AVRIL

■ EXPOSITION DE PHOTOGRAPHIES (CLUB PHOTO DE BRIEC)
Arthémuse

SAMEDI 13 MARS

■ LES FEUX DE L'AMOUR ET DU HASARD (COMÉDIE)
Arthémuse

LES 13 ET 14 MARS

■ TOURNOI DU CLUB DE BADMINTON
Salle Colette Besson

LUNDI
8
MARS

MARDI
9
MARS

MERCREDI
10
MARS

JEUDI
11
MARS

VENDREDI
12
MARS

SAMEDI
13
MARS

DIMANCHE
14
MARS

LUNDI
15
MARS

MARDI
16
MARS

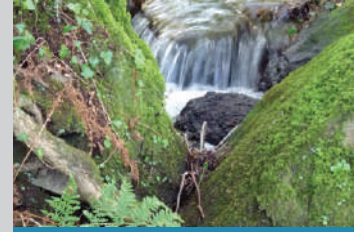
MERCREDI
17
MARS

JEUDI
18
MARS

VENDREDI
19
MARS

SAMEDI
20
MARS

DIMANCHE
21
MARS

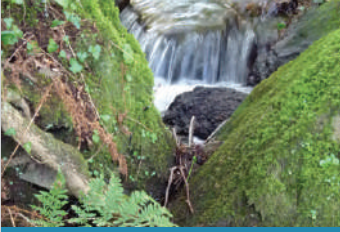


MARS 2021 Semaine 11

L	M	M	J	V	S	D
1	2	3	4	5	6	7
8	9	10	11	12	13	14
15	16	17	18	19	20	21
22	23	24	25	26	27	28
29	30	31				

MERCREDI 17 MARS

■ EN SCÈNE (ATELIER THÉÂTRE POUR TOUS)
Arthémuse



MARS 2021 Semaine 12

L	M	M	J	V	S	D
1	2	3	4	5	6	7
8	9	10	11	12	13	14
15	16	17	18	19	20	21
22	23	24	25	26	27	28
29	30	31				

DU 23 AU 27 MARS

**■ SEMAINE DU CONTE
CHEZ L'HABITANT**

LUNDI
22

MARS

MARDI
23

MARS

MERCREDI
24

MARS

JEUDI
25

MARS

VENREDI
26

MARS

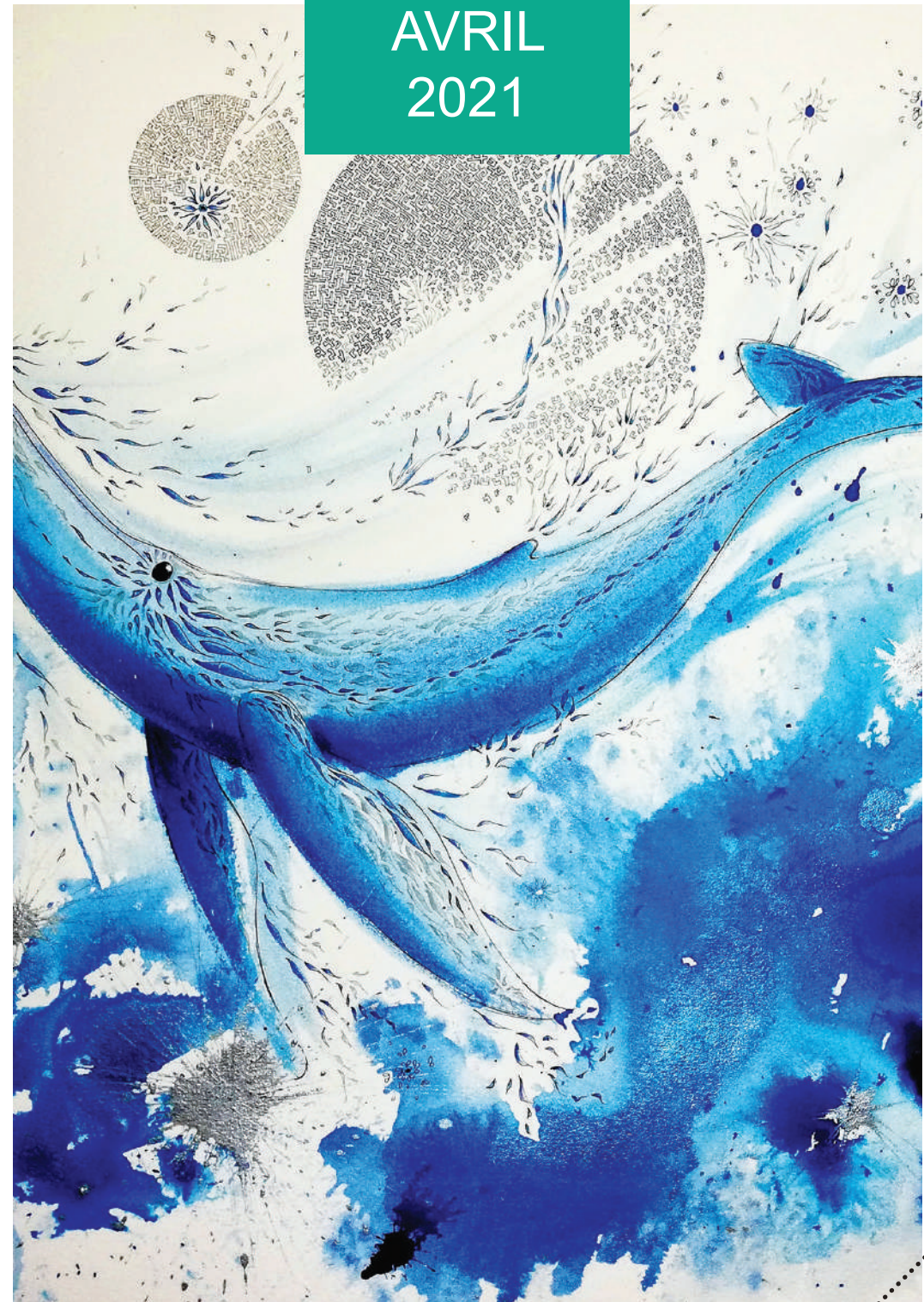
SAMEDI
27

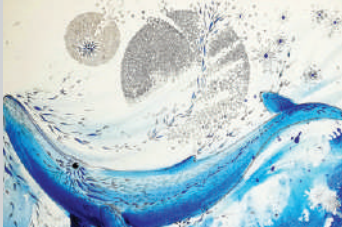
MARS

DIMANCHE
28

MARS

**AVRIL
2021**





AVRIL 2021 Semaine 13

L	M	M	J	V	S	D
			1	2	3	4
5	6	7	8	9	10	11
12	13	14	15	16	17	18
19	20	21	22	23	24	25
26	27	28	29	30		

LUNDI
29

MARS

MARDI
30

MARS

MERCREDI
31

MARS

JEUDI
1

AVRIL

VENDREDI
2

AVRIL

SAMEDI
3

AVRIL

DIMANCHE
4 DIMANCHE DE PÂQUES

AVRIL

LUNDI DE PÂQUES

LUNDI
5

AVRIL

MARDI
6

AVRIL

MERCREDI
7

AVRIL

JEUDI
8

AVRIL

VENDREDI
9

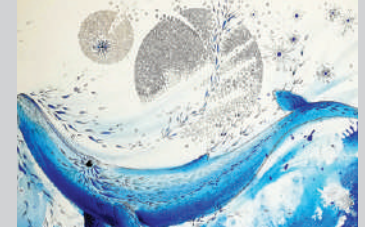
AVRIL

SAMEDI
10

AVRIL

DIMANCHE
11

AVRIL



AVRIL 2021 Semaine 14

L	M	M	J	V	S	D
			1	2	3	4
5	6	7	8	9	10	11
12	13	14	15	16	17	18
19	20	21	22	23	24	25
26	27	28	29	30		

MERCREDI 07 AVRIL

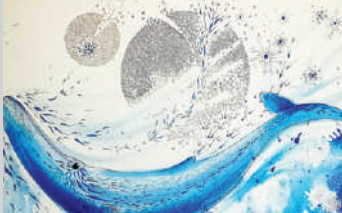
- LE DISCO DES OISEAUX (CONCERT POP)
Arthémuse

DU 06 AU 30 AVRIL

- EXPOSITION D'ILLUSTRATIONS (SILLOUSOUNE)
Arthémuse

SAMEDI 10 AVRIL

- MATHIEU MADÉNIAN (HUMOUR)
Arthémuse
- L'ÉTONNANT DESTIN DE LA BRIÉCOISE MARIE DE KERSTRAT (CONFÉRENCE)
Arthémuse



AVRIL 2021 Semaine 15

L	M	M	J	V	S	D
			1	2	3	4
5	6	7	8	9	10	11
12	13	14	15	16	17	18
19	20	21	22	23	24	25
26	27	28	29	30		

LUNDI

12

AVRIL

MARDI

13

AVRIL

MERCREDI

14

AVRIL

JEUDI

15

AVRIL

VENDREDI

16

AVRIL

SAMEDI

17

AVRIL

DIMANCHE

18

AVRIL

LUNDI

19

AVRIL

MARDI

20

AVRIL

MERCREDI

21

AVRIL

JEUDI

22

AVRIL

VENDREDI

23

AVRIL

SAMEDI

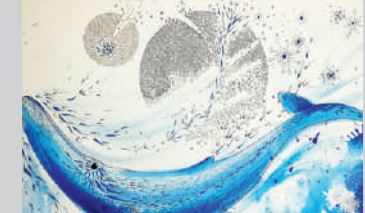
24

AVRIL

DIMANCHE

25

AVRIL



AVRIL 2021 Semaine 16

L	M	M	J	V	S	D
			1	2	3	4
5	6	7	8	9	10	11
12	13	14	15	16	17	18
19	20	21	22	23	24	25
26	27	28	29	30		

SAMEDI 17 AVRIL

- LES DEUX FRÈRES (COMÉDIE)
Arthémuse

LES 17 ET 18 AVRIL

- CHAMPIONNAT DU FINISTÈRE DE TENNIS DE TABLE
Colette Besson + Faïch Rolland

MAI
2021



LUNDI
26
AVRIL

MARDI
27
AVRIL

MERCREDI
28
AVRIL

JEUDI
29
AVRIL

VENDREDI
30
AVRIL

SAMEDI
FÊTE DU TRAVAIL
1
MAI

DIMANCHE
2
MAI

MAI 2021 Semaine 17

L	M	M	J	V	S	D
					1	2
3	4	5	6	7	8	9
10	11	12	13	14	15	16
17	18	19	20	21	22	23
24	25	26	27	28	29	30
31						

DU 28 AVRIL AU 30 MAI
 ■ ARTHÉMUSE :
 EXPOSITION DE STÉPHANIE
 ET NICOLAS (PHOTOS)



MAI 2021 Semaine 18

L	M	M	J	V	S	D
					1	2
3	4	5	6	7	8	9
10	11	12	13	14	15	16
17	18	19	20	21	22	23
24	25	26	27	28	29	30
31						

DU 04 AU 09 MAI

- EXPOSITION DE PHOTOGRAPHIES (STÉPHANIE ET NICOLAS)
Arthémuse

SAMEDI 8 MAI

- COMMÉMORATION DU 8 MAI 1945
Grand'Place
- TOURNOI DE L'ÉCOLE DE FOOT
Stade

LUNDI

3

MAI

MARDI

4

MAI

MERCREDI

5

MAI

JEUDI

6

MAI

VENDREDI

7

MAI

SAMEDI

8

MAI

VICTOIRE 1945

DIMANCHE

9

MAI

LUNDI

10

MAI

MARDI

11

MAI

MERCREDI

12

MAI

JEUDI

ASCENSION

13

MAI

VENDREDI

14

MAI

SAMEDI

15

MAI

DIMANCHE

16

MAI



MAI 2021 Semaine 19

L	M	M	J	V	S	D
					1	2
3	4	5	6	7	8	9
10	11	12	13	14	15	16
17	18	19	20	21	22	23
24	25	26	27	28	29	30
31						



MAI 2021 Semaine 20

L	M	M	J	V	S	D
					1	2
3	4	5	6	7	8	9
10	11	12	13	14	15	16
17	18	19	20	21	22	23
24	25	26	27	28	29	30
31						

LUNDI

17

MAI

MARDI

18

MAI

MERCREDI

19

MAI

JEUDI

20

MAI

VENDREDI

21

MAI

SAMEDI

22

MAI

DIMANCHE

23

MAI

PENTECÔTE

LUNDI DE PENTECÔTE

LUNDI

24

MAI

MARDI

25

MAI

MERCREDI

26

MAI

JEUDI

27

MAI

VENDREDI

28

MAI

SAMEDI

29

MAI

DIMANCHE

30

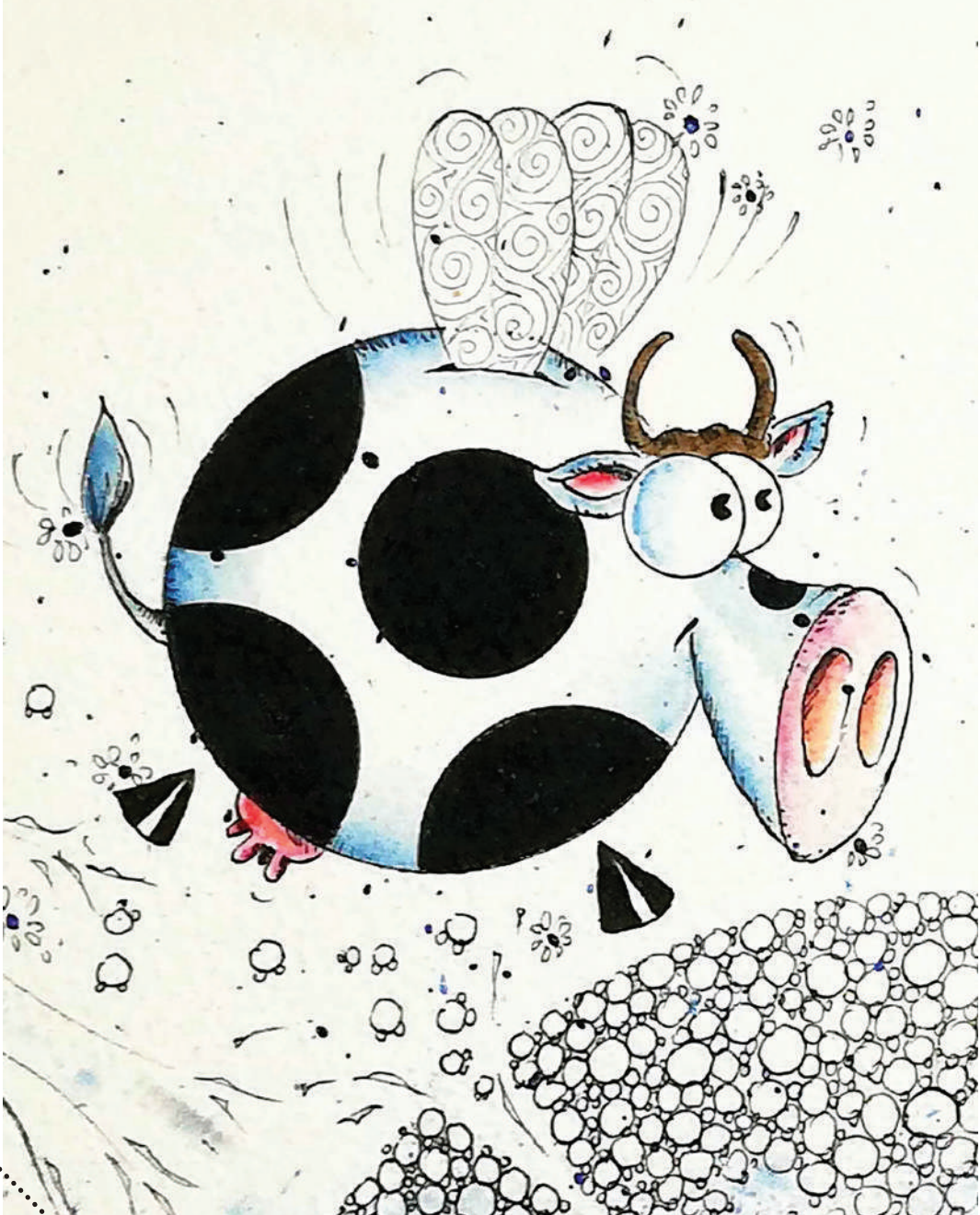
MAI



MAI 2021 Semaine 21

L	M	M	J	V	S	D
					1	2
3	4	5	6	7	8	9
10	11	12	13	14	15	16
17	18	19	20	21	22	23
24	25	26	27	28	29	30
31						

JUIN
2021



LUNDI
31
MAI

MARDI
1
JUIN

MERCREDI
2
JUIN

JEUDI
3
JUIN

VENDREDI
4
JUIN

SAMEDI
5
JUIN

DIMANCHE
6
JUIN



JUIN 2021 Semaine 22

L	M	M	J	V	S	D
	1	2	3	4	5	6
7	8	9	10	11	12	13
14	15	16	17	18	19	20
21	22	23	24	25	26	27
28	29	30				

DU 1^{ER} AU 26 JUIN

■ EXPOSITION ANNIVERSAIRE
20 + 1 AN
Arthémuse

DIMANCHE 06 JUIN

■ COURSE PÉDESTRE
(LES GALOUPERIEN)
Stade



JUIN 2021 Semaine 23

L	M	M	J	V	S	D
	1	2	3	4	5	6
7	8	9	10	11	12	13
14	15	16	17	18	19	20
21	22	23	24	25	26	27
28	29	30				

SAMEDI 12 JUIN

- **BLANCHE NEIGE (SPECTACLE DE RUE)**
- **SALUT LES SCOPAINS (APÉRO-BAL)**
Arthémuse

LUNDI

7

JUIN

MARDI

8

JUIN

MERCREDI

9

JUIN

JEUDI

10

JUIN

VENDREDI

11

JUIN

SAMEDI

12

JUIN

DIMANCHE

13

JUIN

LUNDI

14

JUIN

MARDI

15

JUIN

MERCREDI

16

JUIN

JEUDI

17

JUIN

VENDREDI

18

JUIN

SAMEDI

19

JUIN

DIMANCHE

20

JUIN



JUIN 2021 Semaine 24

L	M	M	J	V	S	D
	1	2	3	4	5	6
7	8	9	10	11	12	13
14	15	16	17	18	19	20
21	22	23	24	25	26	27
28	29	30				

VENDREDI 18 JUIN

- **COMMÉMORATION APPEL DU 18 JUIN**
Grand'Place



JUIN 2021 Semaine 25

L	M	M	J	V	S	D
	1	2	3	4	5	6
7	8	9	10	11	12	13
14	15	16	17	18	19	20
21	22	23	24	25	26	27
28	29	30				

LUNDI

21

JUIN

MARDI

22

JUIN

MERCREDI

23

JUIN

JEUDI

24

JUIN

VENDREDI

25

JUIN

SAMEDI

26

JUIN

DIMANCHE

27

JUIN

JUILLET
2021



SAMEDI 26 JUIN

- **FÊTE DU SPORT**
Salles de sport
- **PASSAGE DU TOUR DE FRANCE**
À Briec
- **FÊTE DE LA MUSIQUE**
À Briec



JUILLET 2021 Semaine 26

L	M	M	J	V	S	D
			1	2	3	4
5	6	7	8	9	10	11
12	13	14	15	16	17	18
19	20	21	22	23	24	25
26	27	28	29	30	31	

DU 06 JUILLET AU 31 AOÛT

- EXPOSITION DE PEINTURES (ATELIER REGART)
Arthémuse

LES 3 ET 4 JUILLET

- ANIMATIONS COMITÉ DES FÊTES
Arts-Culture-Sports...
En direction des jeunes

LUNDI
28
JUN

MARDI
29
JUN

MERCREDI
30
JUN

JEUDI
1
JUILLET

VENDREDI
2
JUILLET

SAMEDI
3
JUILLET

DIMANCHE
4
JUILLET

LUNDI
5
JUILLET

MARDI
6
JUILLET

MERCREDI
7
JUILLET

JEUDI
8
JUILLET

VENDREDI
9
JUILLET

SAMEDI
10
JUILLET

DIMANCHE
11
JUILLET



JUILLET 2021 Semaine 27

L	M	M	J	V	S	D
			1	2	3	4
5	6	7	8	9	10	11
12	13	14	15	16	17	18
19	20	21	22	23	24	25
26	27	28	29	30	31	



JUILLET 2021 Semaine 28

L	M	M	J	V	S	D
			1	2	3	4
5	6	7	8	9	10	11
12	13	14	15	16	17	18
19	20	21	22	23	24	25
26	27	28	29	30	31	

LUNDI

12

JUILLET

MARDI

13

JUILLET

MERCREDI

14

FÊTE NATIONALE

JUILLET

JEUDI

15

JUILLET

VENDREDI

16

JUILLET

SAMEDI

17

JUILLET

DIMANCHE

18

JUILLET

LUNDI

19

JUILLET

MARDI

20

JUILLET

MERCREDI

21

JUILLET

JEUDI

22

JUILLET

VENDREDI

23

JUILLET

SAMEDI

24

JUILLET

DIMANCHE

25

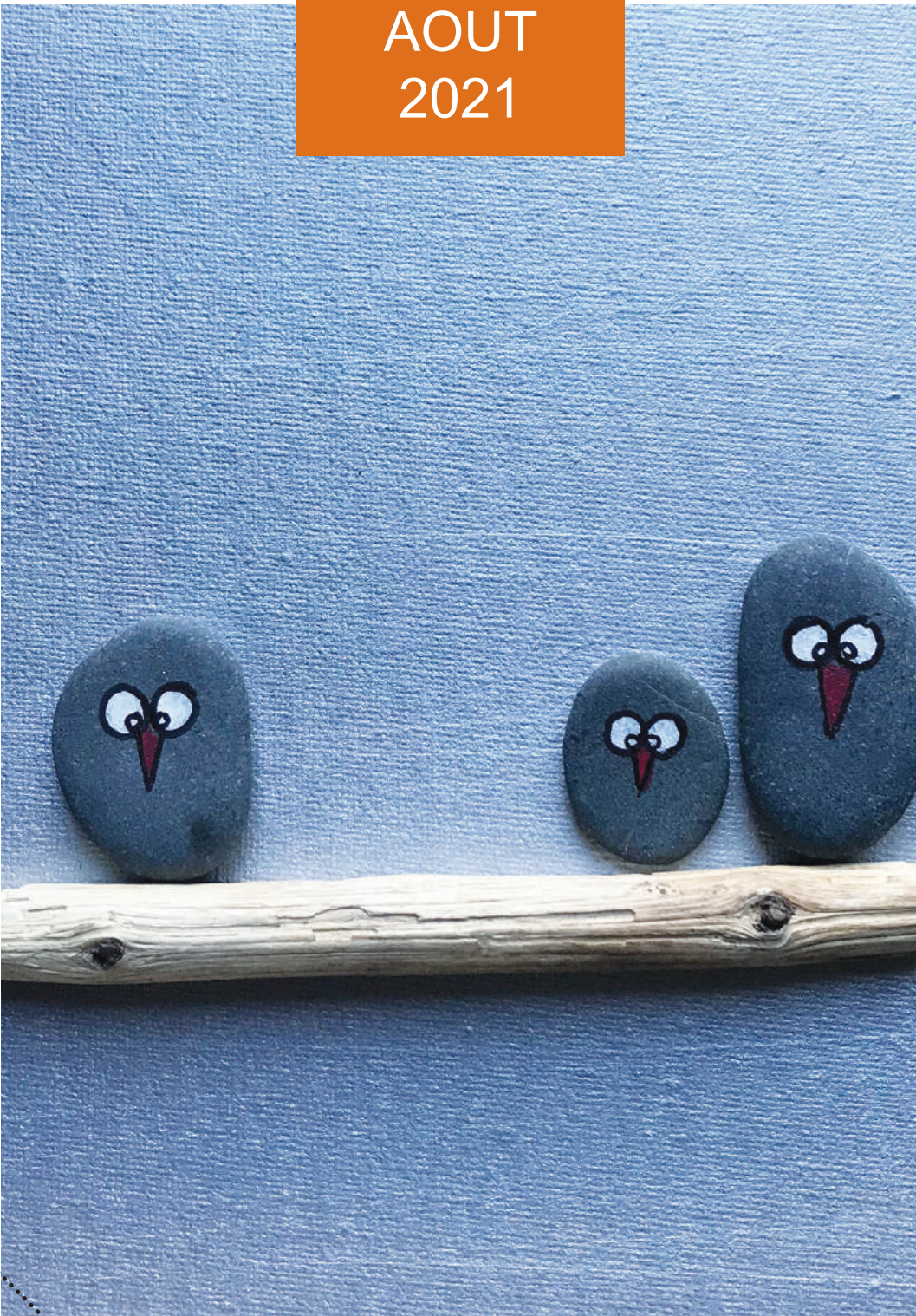
JUILLET



JUILLET 2021 Semaine 29

L	M	M	J	V	S	D
			1	2	3	4
5	6	7	8	9	10	11
12	13	14	15	16	17	18
19	20	21	22	23	24	25
26	27	28	29	30	31	

AOUT 2021



AOUT 2021 Semaine 30

L	M	M	J	V	S	D
						1
2	3	4	5	6	7	8
9	10	11	12	13	14	15
16	17	18	19	20	21	22
23	24	25	26	27	28	29
30	31					

LUNDI
26
JUILLET

.....

.....

.....

.....

MARDI
27
JUILLET

.....

.....

.....

.....

MERCREDI
28
JUILLET

.....

.....

.....

.....

JEUDI
29
JUILLET

.....

.....

.....

.....

VENDREDI
30
JUILLET

.....

.....

.....

.....

SAMEDI
31
AOUT

.....

.....

.....

.....

DIMANCHE
1
AOÛT

.....

.....

.....

.....



AOÛT 2021 Semaine 31

L	M	M	J	V	S	D
					1	2
3	4	5	6	7	8	9
10	11	12	13	14	15	16
17	18	19	20	21	22	23
24	25	26	27	28	29	30
31						

LUNDI

2

AOÛT

MARDI

3

AOÛT

MERCREDI

4

AOÛT

JEUDI

5

AOÛT

VENDREDI

6

AOÛT

SAMEDI

7

AOÛT

DIMANCHE

8

AOÛT

LUNDI

9

AOÛT

MARDI

10

AOÛT

MERCREDI

11

AOÛT

JEUDI

12

AOÛT

VENDREDI

13

AOÛT

SAMEDI

14

AOÛT

DIMANCHE

ASSOMPTION

15

AOÛT



AOÛT 2021 Semaine 32

L	M	M	J	V	S	D
					1	2
3	4	5	6	7	8	9
10	11	12	13	14	15	16
17	18	19	20	21	22	23
24	25	26	27	28	29	30
31						



AOÛT 2021 Semaine 33

L	M	M	J	V	S	D
					1	2
3	4	5	6	7	8	9
10	11	12	13	14	15	16
17	18	19	20	21	22	23
24	25	26	27	28	29	30
31						

SAMEDI 21 AOÛT
■ FÊTES COMMUNALES

LUNDI
16
AOÛT

MARDI
17
AOÛT

MERCREDI
18
AOÛT

JEUDI
19
AOÛT

VENDREDI
20
AOÛT

SAMEDI
21
AOÛT

DIMANCHE
22
AOÛT

LUNDI
23
AOÛT

MARDI
24
AOÛT

MERCREDI
25
AOÛT

JEUDI
26
AOÛT

VENDREDI
27
AOÛT

SAMEDI
28
AOÛT

DIMANCHE
29
AOÛT



AOÛT 2021 Semaine 34

L	M	M	J	V	S	D
					1	2
3	4	5	6	7	8	9
10	11	12	13	14	15	16
17	18	19	20	21	22	23
24	25	26	27	28	29	30
31						

SEPTEMBRE
2021



LUNDI
30
AOÛT

MARDI
31
AOÛT

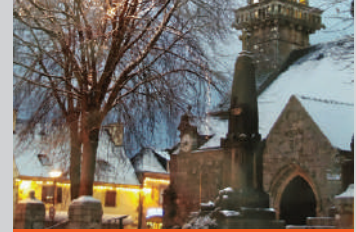
MERCREDI
1
SEPT.

JEUDI
2
SEPT.

VENDREDI
3
SEPT.

SAMEDI
4
SEPT.

DIMANCHE
5
SEPT.



SEPTEMBRE 2021 Semaine 35

L	M	M	J	V	S	D
		1	2	3	4	5
6	7	8	9	10	11	12
13	14	15	16	17	18	19
20	21	22	23	24	25	26
27	28	29	30	31		



SEPTEMBRE 2021 Semaine 36

L	M	M	J	V	S	D
		1	2	3	4	5
6	7	8	9	10	11	12
13	14	15	16	17	18	19
20	21	22	23	24	25	26
27	28	29	30	31		

EN SEPTEMBRE

- **WORLD CLEAN UP DAY**
Journée mondiale du nettoyage de la planète #2

LUNDI
6
SEPT.

MARDI
7
SEPT.

MERCREDI
8
SEPT.

JEUDI
9
SEPT.

VENDREDI
10
SEPT.

SAMEDI
11
SEPT.

DIMANCHE
12
SEPT.

LUNDI
13
SEPT.

MARDI
14
SEPT.

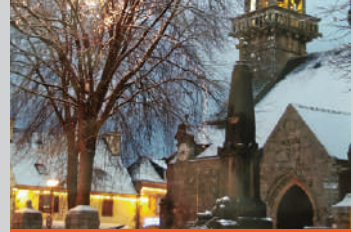
MERCREDI
15
SEPT.

JEUDI
16
SEPT.

VENDREDI
17
SEPT.

SAMEDI
18
SEPT.

DIMANCHE
19
SEPT.



SEPTEMBRE 2021 Semaine 37

L	M	M	J	V	S	D
		1	2	3	4	5
6	7	8	9	10	11	12
13	14	15	16	17	18	19
20	21	22	23	24	25	26
27	28	29	30	31		

LES 18 ET 19 SEPTEMBRE

- **JOURNÉES DU PATRIMOINE**



SEPTEMBRE 2021 Semaine 38

L	M	M	J	V	S	D
		1	2	3	4	5
6	7	8	9	10	11	12
13	14	15	16	17	18	19
20	21	22	23	24	25	26
27	28	29	30	31		

LUNDI
20

SEPT.

MARDI
21

SEPT.

MERCREDI
22

SEPT.

JEUDI
23

SEPT.

VENDREDI
24

SEPT.

SAMEDI
25

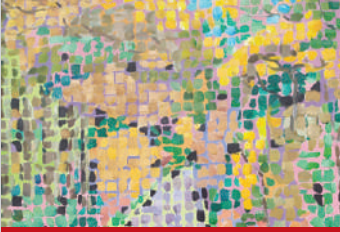
SEPT.

DIMANCHE
26

SEPT.

OCTOBRE
2021





OCTOBRE 2021 Semaine 39

L	M	M	J	V	S	D
				1	2	3
4	5	6	7	8	9	10
11	12	13	14	15	16	17
18	19	20	21	22	23	24
25	26	27	28	29	30	31

LUNDI

27

SEPT.

MARDI

28

SEPT.

MERCREDI

29

SEPT.

JEUDI

30

SEPT.

VENDREDI

1

OCTOBRE

SAMEDI

2

OCTOBRE

DIMANCHE

3

OCTOBRE

LUNDI

4

OCTOBRE

MARDI

5

OCTOBRE

MERCREDI

6

OCTOBRE

JEUDI

7

OCTOBRE

VENDREDI

8

OCTOBRE

SAMEDI

9

OCTOBRE

DIMANCHE

10

OCTOBRE

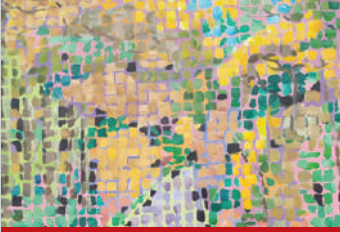


OCTOBRE 2021 Semaine 40

L	M	M	J	V	S	D
				1	2	3
4	5	6	7	8	9	10
11	12	13	14	15	16	17
18	19	20	21	22	23	24
25	26	27	28	29	30	31

SAMEDI 2 OCTOBRE

■ REPAS DES AÎNÉS
Arthémuse



OCTOBRE 2021 Semaine 41

L	M	M	J	V	S	D
				1	2	3
4	5	6	7	8	9	10
11	12	13	14	15	16	17
18	19	20	21	22	23	24
25	26	27	28	29	30	31

LUNDI

11

OCTOBRE

MARDI

12

OCTOBRE

MERCREDI

13

OCTOBRE

JEUDI

14

OCTOBRE

VENDREDI

15

OCTOBRE

SAMEDI

16

OCTOBRE

DIMANCHE

17

OCTOBRE

LUNDI

18

OCTOBRE

MARDI

19

OCTOBRE

MERCREDI

20

OCTOBRE

JEUDI

21

OCTOBRE

VENDREDI

22

OCTOBRE

SAMEDI

23

OCTOBRE

DIMANCHE

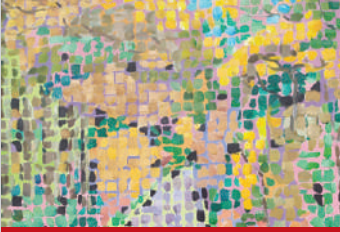
24

OCTOBRE



OCTOBRE 2021 Semaine 42

L	M	M	J	V	S	D
				1	2	3
4	5	6	7	8	9	10
11	12	13	14	15	16	17
18	19	20	21	22	23	24
25	26	27	28	29	30	31



OCTOBRE 2021 Semaine 43

L	M	M	J	V	S	D
				1	2	3
4	5	6	7	8	9	10
11	12	13	14	15	16	17
18	19	20	21	22	23	24
25	26	27	28	29	30	31

LUNDI
25
 OCTOBRE

MARDI
26
 OCTOBRE

MERCREDI
27
 OCTOBRE

JEUDI
28
 OCTOBRE

VENDREDI
29
 OCTOBRE

SAMEDI
30
 OCTOBRE

DIMANCHE
31
 OCTOBRE

**NOVEMBRE
 2021**





NOVEMBRE 2021 Semaine 44

L	M	M	J	V	S	D
1	2	3	4	5	6	7
8	9	10	11	12	13	14
15	16	17	18	19	20	21
22	23	24	25	26	27	28
29	30					

LUNDI

1

TOUSSAINT

NOV.

MARDI

2

NOV.

MERCREDI

3

NOV.

JEUDI

4

NOV.

VENDREDI

5

NOV.

SAMEDI

6

NOV.

DIMANCHE

7

NOV.

LES 06 ET 07 NOVEMBRE

- MARCHÉ SAINT NICOLAS
Salle la Briécoise

LUNDI

8

NOV.

MARDI

9

NOV.

MERCREDI

10

NOV.

JEUDI

11

NOV.

VENDREDI

12

NOV.

SAMEDI

13

NOV.

DIMANCHE

14

NOV.



NOVEMBRE 2021 Semaine 45

L	M	M	J	V	S	D
1	2	3	4	5	6	7
8	9	10	11	12	13	14
15	16	17	18	19	20	21
22	23	24	25	26	27	28
29	30					

JEUDI 11 NOVEMBRE

- COMMÉMORATION
DE L'ARMISTICE
DU 11 NOVEMBRE 1945
Devant le Monument aux Morts

ARMISTICE DE 1918



NOVEMBRE 2021 Semaine 46

L	M	M	J	V	S	D
1	2	3	4	5	6	7
8	9	10	11	12	13	14
15	16	17	18	19	20	21
22	23	24	25	26	27	28
29	30					

LUNDI

15

NOV.

MARDI

16

NOV.

MERCREDI

17

NOV.

JEUDI

18

NOV.

VENDREDI

19

NOV.

SAMEDI

20

NOV.

DIMANCHE

21

NOV.

LUNDI

22

NOV.

MARDI

23

NOV.

MERCREDI

24

NOV.

JEUDI

25

NOV.

VENDREDI

26

NOV.

SAMEDI

27

NOV.

DIMANCHE

28

NOV.



NOVEMBRE 2021 Semaine 47

L	M	M	J	V	S	D
1	2	3	4	5	6	7
8	9	10	11	12	13	14
15	16	17	18	19	20	21
22	23	24	25	26	27	28
29	30					

DECEMBRE
2021



AR BREIZH

.....

.....

.....

.....

LUNDI
29
NOV.



DECEMBRE 2021 Semaine 48

.....

.....

.....

.....

MARDI
30
NOV.

L	M	M	J	V	S	D
		1	2	3	4	5
6	7	8	9	10	11	12
13	14	15	16	17	18	19
20	21	22	23	24	25	26
27	28	29	30	31		

.....

.....

.....

.....

MERCREDI
1
DEC.

.....

.....

.....

.....

JEUDI
2
DEC.

.....

.....

.....

.....

VENDREDI
3
DEC.

.....

.....

.....

.....

SAMEDI
4
DEC.

SAMEDI 4 DECEMBRE

- NOËL AU CENTRE-VILLE
Grand'Place

.....

.....

.....

.....

DIMANCHE
5
DEC.

LES 4 ET 5 DECEMBRE

- TÉLÉTHON
Arthémuse



DECEMBRE 2021 Semaine 49

L	M	M	J	V	S	D
		1	2	3	4	5
6	7	8	9	10	11	12
13	14	15	16	17	18	19
20	21	22	23	24	25	26
27	28	29	30	31		

LUNDI

6

DEC.

MARDI

7

DEC.

MERCREDI

8

DEC.

JEUDI

9

DEC.

VENDREDI

10

DEC.

SAMEDI

11

DEC.

DIMANCHE

12

DEC.

LUNDI

13

DEC.

MARDI

14

DEC.

MERCREDI

15

DEC.

JEUDI

16

DEC.

VENDREDI

17

DEC.

SAMEDI

18

DEC.

DIMANCHE

19

DEC.



DECEMBRE 2021 Semaine 50

L	M	M	J	V	S	D
		1	2	3	4	5
6	7	8	9	10	11	12
13	14	15	16	17	18	19
20	21	22	23	24	25	26
27	28	29	30	31		



DECEMBRE 2021 Semaine 51

L	M	M	J	V	S	D
		1	2	3	4	5
6	7	8	9	10	11	12
13	14	15	16	17	18	19
20	21	22	23	24	25	26
27	28	29	30	31		

LUNDI
20
DEC.

MARDI
21
DEC.

MERCREDI
22
DEC.

JEUDI
23
DEC.

VENDREDI
24
DEC.

SAMEDI
25 NOËL
DEC.

DIMANCHE
26
DEC.

LUNDI
27
DEC.

MARDI
28
DEC.

MERCREDI
29
DEC.

JEUDI
30
DEC.

VENDREDI
31
DEC.

SAMEDI
1 PREMIER DE L'AN
JANVIER

DIMANCHE
2
JANVIER



ELECTRICITÉ GÉNÉRALE

- Éclairage
- Chauffage
- Automatisation
- Domotique
- Sécurité
- Ventilation

Résidentiel • Tertiaire • Industrie

Z.I. des Pays Bas n°4
29510 BRIEC

ap.elec.briec@gmail.com



de père en fils depuis 1969

Artisan

Chauffage Plomberie
Sanitaire Électricité
Dépannage

6 rue du Général de Gaulle
29510 BRIEC
www.hemon-marc.fr



06 83 52 92 07
02 98 57 90 05

ORKYN

ZI DES PAYS BAS
29510 BRIEC

Enfant, Adulte, Personne âgée



PNEUMOLOGIE & TROUBLES DU SOMMEIL

- Apnées du sommeil
- Broncho pneumopathie chronique obstructive (BPCO)
- Syndrome obésité hypoventilation
- ... **0980 980 901**



NEUROLOGIE

- Maladie de Parkinson : Apomorphine par pompe
- Algie Vasculaire de la Face : oxygène
- Sclérose en plaque : Corticothérapie

0980 980 902

DIABÉTOLOGIE



Insulinothérapie par pompe

0980 980 904



DÉPENDANCE

- Lit médicalisé
- Prévention escarres
- Aides à la mobilité
- Aides techniques et de confort aux gestes du quotidien
- ... **0980 988 988**



NUTRITION

- Entérale
- Parentérale
- Complémentation Orale



0980 980 903

PERFUSION

- Antibiothérapie
- Immunothérapie
- Analgésie



0980 980 907