

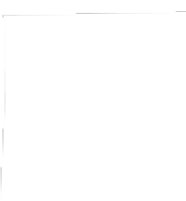


BRIEC

www.briec.bzh

 villebriec
 @villebriec

agenda
Deiziataer
2023



Ville de Briec
Kêr Vrieg

PISCINE BRIEC

AQUACOVE et SPA

l'espace aquatique & bien-être du Pays Glazik

ouvert 7j/7

AVÉC CE COUPON FAITES VOUS PLAISIR OU FAITES PLAISIR -10% Sur votre premier achat

IDEÉ CADEAU

Scannez le QR Code pour accéder directement aux informations

FOUESNANT • BÉNODET • SAINTE-MARINE • PONT-L'ABBÉ • QUIMPER • CONCARNEAU

Achat - Vente
Estimation - Conseil

Choisir une agence immobilière, c'est commencer par une relation de confiance...

JEAN-PAUL CLOAREC

CLG CARILLAU LE GARD & IMMOBILIER

Votre conseiller immobilier CLG à Briec
06 73 20 26 43
www.clg-immobilier.fr

MOT DU MAIRE

KOMZ AN AOTROU MAER



Chère Briécoise,
Cher Briécois,

La ville de Briec et ses partenaires ont le plaisir de vous offrir le nouvel exemplaire de notre agenda communal.

Briec est une ville solidaire, une ville d'avenir dans laquelle se trouve un grand nombre de services publics, d'associations, de commerces, d'entreprises et de professionnels de santé.

Cet agenda vous permettra, dans un document unique, de retrouver tous les renseignements nécessaires pour réaliser vos démarches administratives de la Mairie de Briec à Quimper Bretagne Occidentale en passant par le Sivom du Pays Glazik.

Vous y trouverez également tous les contacts et informations utiles pour votre vie quotidienne, vos loisirs, la culture et le sport.

Pratique et destiné à être utilisé tout au long de l'année, il est illustré des différentes œuvres qui ont été exposées à l'Arthémuse.

Nous vous souhaitons, à tous, le meilleur, pour cette année 2023.

Thomas FÉREC

*Briegadez ger,
Briegad ker,*

Kêr Vrieg hag he c'hevelerien zo laouen o kinnig deoc'h deiziataer nevez hor c'humun.

Brieg zo ur gêr gengret, ur gêr evit an amzer da zont, ma'z eus un toullad mat a servijoù publik, a gevredigezhioù, a stalioù-kenwerzh, a embregerezhioù hag a dud a vicherioù ar yec'hed.

An deiziataer-mañ a roio tro deoc'h, en un teul hepken, da gavout an holl ditouroù rekis da ober ho tifraeoù melestradurel eus Ti-kêr Brieg betek Kemper Breizh-Izel en ur dremen dre Semak ar Vro C'hlazik.*

Kavout a reoc'h ennañ ivez an holl zarempredoù ha titouroù talvoudus evit ho puhez pemdeziek, ho tudiamantoù, ar sevenadur hag ar sport.

Pleustrek eo ha graet evit bezañ implijet a-hed ar bloaz, skeudennaouet eo gant oberennoù a bep seurt hag a zo bet diskouezet en Artemuz.

Hetiñ a reomp ar pep gwellañ deoc'h-holl evit ar bloavezh 2023.

**Semak : sindikad etrekumunel gant meur a gefridi*

- **Directeur de la publication** : Thomas FÉREC
- **Rédaction** : Service communication
- **Artistes** : Janvier : artistes du SIVOM / Février : Ariel Neo / Mars : Patricia Leducq / Avril : Anne-Sophie Cottrais / Mai : Odile Chevalier / Juin : Michel Ollivier / Juillet : Atelier Regart / Août : association bretagne en images / Septembre : Isabelle Courtade / Octobre : Christelle Mévellec / Novembre : Christelle Mévellec / Décembre : Anne-Sophie Cottrais

- **Conception et réalisation** : COM 2000 • Tél : 01 60 03 14 14 • Email : info@com2000.fr • www.com2000.fr
- **Imprimerie spéciale** de Com 2000 • Dépôt légal 4^e trimestre 2022

Toute représentation ou reproduction intégrale ou partielle faite sans le consentement de la mairie, est interdite.

Les dates des manifestations du calendrier sont données à titre informatif et susceptibles de modification (+ d'autres manifestations s'ajouteront tout au long de l'année / renseignements sur briec.bzh)

VIE MUNICIPALE

LES ÉLUS MUNICIPAUX

Maire

Thomas FÉREC

Adjoints au Maire

Valérie LEDUCQ

1^{ère} adjointe : Cohésion sociale, éducation, enfance

Jean-Claude PÉRINAUD

Adjoint : Finances, personnel, administration générale

Aurélié DAO

Adjointe : Citoyenneté, environnement et cadre de vie

Marie-Laure COCOUAL

Adjointe : Agriculture, alimentation

Bruno LE MEN

Adjoint : Aménagement, entretien, travaux, sécurité et accessibilités des voiries et des bâtiments, transition écologique

Laurette LE GOFF

Adjointe : Vie associative et promotion des sports, jeunesse, loisirs, action culturelle, extramunicipale de l'action culturelle

Jean-Pierre CAUGANT

Adjoint : attribution des logements, habitat, urbanisme

Conseillers municipaux délégués

Solange MOLARET

Conseillère déléguée à la santé en direction des seniors et des personnes en situation de handicap

Ronan GUYADER

Conseiller délégué à la vie associative, la promotion des sports et de la culture bretonne

Conseillers municipaux

Raymond NIHOUARN

Laurianne LE GALL

Philippe GESTIN

Nathalie GOURHANT

Jean-Paul CLOAREC

Céline MOYSAN

Fabrice GAKIERE

Murielle DUMOULIN

Maël CAM

Anne-Sophie LE ROY

Frédéric ALLAIN

Sabine MICHAUD

Frédéric JESTIN-PETIT

Sophie COURTOIS

Jean-Claude PERROT

David AUBIN

Gwenaëlle BRENNER

Stéphane LE GUYADER

Cindy ROMÉ



Les élus vous reçoivent sur rendez-vous.

Pour un rendez-vous, contactez le secrétariat du Maire et des élus au ☎ 02.98.57.70.81 ou par e-mail : secretariatmuni@briec.bzh

JENNIFER
PINEAU



06 33 83 46 70
02 98 90 39 61



LOCATION DE SALLE • CHAMBRES D'HÔTES • GÎTE 10/12 PERSONNES

Lieut dit Gorrequer, 29 510 BRIEC contact@domainedekerlys.com www.domainedekerlys.com



express
BRIEC



RUE DE KERHAPP - 29510 BRIEC - 02.98.57.91.43



Rue de Kreisker - 29510 BRIEC
m2cb505@orange.fr
www.m2cb-couvreur-briec.fr

06 27 87 83 03

L'artisan des particuliers
Neuf et Rénovation

Charpente • Couverture • Isolation
Velux • Aménagement de combles

Rapid Couture

Réparez, Ajustez, Transformez

2 Place du Marché - 29510 BRIEC DE L'ODET

Toutes retouches :

Tissu
Cuir
Laine

Qualité
Rapidité
Fidélité

Ouvert du lundi après-midi au samedi matin
de 9h15 à 12h15 et de 14h30 à 18h30

02 29 40 17 54

Intermarché SUPER leDRIVE Intermarché

02 98 57 93 47

BRIEC Z.A. LANNECHUEN

RESTAURANT SUR PLACE
OU À EMPORTER





**Une ville
qui va de l'avant** ”

Mairie de Briec

67 rue du Général de Gaulle
29510 BRIEC
☎ **02 98 57 93 11** / Fax : 02 98 57 98 20
E-mail : accueil@briec.bzh
Site : www.briec.bzh
Page Facebook : villebriec

Horaires d'ouverture

*Du lundi au vendredi, de 8h30 à 12h30
et de 13h30 à 17h30. Le jeudi, de 8h30
à 12h30. Le samedi matin, de 9h à 12h :
permanence état civil uniquement.
Pendant la période estivale du 15 juillet
au 15 août, les permanences du samedi
matin ne sont pas assurées.*

PRÉSENTATION DE LA VILLE

Bordée par l'Odé, une des plus belles rivières de France, Briec est située à 10 minutes de Quimper, 45 minutes de Brest.

La ville est traversée du Nord au Sud par la nationale 165 Lorient-Quimper-Brest et occupe une place stratégique en Finistère. Depuis le 1er janvier 2017, elle fait partie de la Communauté d'agglomération Quimper Bretagne Occidentale. Briec compte près de 6 000 habitants. Son activité traditionnelle est l'agriculture. Cependant, l'activité industrielle/agroalimentaire se développe activement. Briec compte plus de 3 000 emplois et ne cesse de se développer. Une vitalité qui se retrouve dans le tissu sportif et socio-culturel animé par plusieurs dizaines d'associations et bénévoles.

Le patrimoine religieux de la commune est composé d'une église, de 8 chapelles et de nombreux calvaires.

La commune est jumelée avec Ruthin, ville du Pays de Galles. Elle est également un partenaire actif au sein de l'association Quimper Santamaria d'Orléans Pays de Hateg.

+ BRIEC en chiffre

- **5 789** habitants
- **400** acteurs économiques (entreprises, artisans, commerçants, agriculteurs, professionnels de santé)
- **3 000** salariés
- **100** associations
- **2** fleurs au label « Villes et villages fleuris »
- **1** label « Petites villes de demain »
- **1** label « Terre de jeux 2024 »
- Membre du réseau « Ville amie des aînés »
- **Marchés alimentaires :**
 - le mardi après-midi, de 16h00 à 19h
 - le vendredi matin, de 8h00 à 12h30
- **Marché non-alimentaire :**
 - chaque 1^{er} mardi du mois, de 8h00 à 15h00

LES SERVICES MUNICIPAUX

DIRECTRICE GÉNÉRALE DES SERVICES

Stéphanie Gapihan
dgs@briec.bzh

POLICE MUNICIPALE

- Valérie Taverne
policemunicipale@briec.bzh

PÔLE RESSOURCES

RESPONSABLE DE PÔLE : Hélène Moissoner

SERVICE COMPTABILITÉ / FINANCES

Sylvie Bernard, Lydia Prat

SERVICE SECRÉTARIAT DES ÉLUS / ÉVÉNEMENTIEL ET COMMUNICATION

- Responsable : Marie Pézivin
secretariatmuni@briec.bzh
- Chargée de communication :
Stéphanie Grall
communication@briec.bzh

SERVICE RESSOURCES HUMAINES

- Responsable : Hélène Moissoner
rh@briec.bzh
- Gestionnaire administrative du personnel :
Cathy Le Méneç

PÔLE CITOYENNETÉ

RESPONSABLE DE PÔLE : Patricia Jézéquel

CITOYENNETÉ

- Patricia Jezequel, Patricia Monté, Sophie Viviani
- Accueil : accueil@briec.bzh
- Etat Civil : etatcivil@briec.bzh
- Urbanisme : urbanisme@briec.bzh
- Élections : direction.citoyennete@briec.bzh
☎ **02 98 57 70 79**

ACTION SOCIALE

- Virginie Cariou, Christelle Dupin
ccas@briec.bzh

ÉPICERIE SOCIALE

- Virginie Cariou, Christelle Dupin, Sandra Hervé
ccas@briec.bzh

Horaires des permanences sociales :

- Sans rdv le lundi, mardi et mercredi, de 9h à 12h
- Sur rdv les après-midis
et le vendredi toute la journée
- Fermé le jeudi matin

HABITAT

- Virginie Cariou, Sophie Viviani
habitat@briec.bzh



L'ensemble des services
du pôle citoyenneté reçoivent
sur RDV du lundi au vendredi



CENTRE CULTUREL ARTHÉMUSE

UNE SCÈNE RECONNUE DANS TOUTE LA BRETAGNE.

46 rue de la Boissière
29510 Briec
☎ 02 98 57 79 33
www.arthemuse.com
contact@arthemuse.com
Page Facebook : ArthemuseBriec

Horaires d'ouverture :

- Du mardi au vendredi,
de 9h à 12h et de 13h30 à 17h30
- Ouverture billetterie : du mardi au vendredi,
de 13h30 à 17h30 (18h30 le mercredi)
- Le samedi (jour de spectacle) :
ouverture de 14h à 17h30
- Les soirs de spectacle :
ouverture de la billetterie à 19h30

+ INFOS

- Sa capacité d'accueil est de 560 places assises en gradin et 1 200 places debout. Il est possible de louer la salle pour des conférences, assemblées générales, etc...

ÉQUIPE

DIRECTION / PROGRAMMATION :

Caroline Omnès
direction@arthemuse.com

ACCUEIL / BILLETTERIE / ASSISTANT PROGRAMMATION :

Jean-Christophe Le Meur
animation@arthemuse.com

RÉGIE TECHNIQUE :

David Bonnard assisté d'Erwan Rolland
technique@arthemuse.com

MÉDIATHÈQUE SIMONE VEIL

46 rue de la Boissière - 29510 Briec - ☎ 02 98 57 79 30
bibliotheque.briec@quimper-bretagne-occidentale.bzh
Site : <http://mediatheques.quimper-bretagne-occidentale.bzh>

Horaires :

- Mardi : 14h00-18h00
- Mercredi : 10h00-12h00 / 14h00-18h00
- Vendredi : 14h00-18h00
- Samedi : 10h00-12h00 / 14h00-17h00

ÉQUIPE

RESPONSABLE : Armelle Péron

- Caroline Perroud
- Claudie Kerc'hrom
- Sandrine Le Dissez

La médiathèque Simone Veil fait partie du réseau des médiathèques de Quimper Bretagne occidentale. L'entrée est libre et gratuite. Vous pouvez consulter des documents sur place ou les emprunter, accéder à internet, travailler, participer aux animations...

Notre site internet vous permet de consulter nos nouveautés, de faire une recherche sur le catalogue des médiathèques, de découvrir le programme des animations, de bénéficier de conseils de lecture, d'accéder aux ressources numériques, cours en ligne, etc...

Le catalogue est consultable 7 jours sur 7 et 24 heures sur 24 : vous pouvez y accéder depuis votre compte, prolonger vos dates de prêt et réserver des documents.

Pour vous inscrire, c'est rapide !

- Je présente un justificatif permettant de bénéficier des tarifs réduits
- Je remplis la fiche d'inscription
- Je règle mon abonnement en chèque, en espèces ou en carte bancaire



- **Résidents de Quimper Bretagne Occidentale + 18 ans :** 22 €/an
- **Résident extérieur de Quimper Bretagne occidentale + 18 ans :** 40 €/an
- **Abonnement saisonnier de 4 semaines ; 7 €**
- **Gratuit** pour les enfants et jeunes de moins de 18 ans et les structures accueillant des moins de 18 ans (collectivités, associations), étudiants, demandeurs d'emploi, allocataires RSA, demandeurs d'asile, titulaires d'une carte d'invalidité civile et les bénéficiaires de l'AAH (allocation adulte handicapé), familles nombreuses (3 enfants et plus) / résident dans et hors Quimper Bretagne occidentale, et sur présentation d'un justificatif.

Avec votre carte, vous pouvez emprunter dix documents (livres, CD, DVD, magazines, jeu vidéo) pour quatre semaines.

Votre carte de lecteur est valable dans toutes les médiathèques du réseau. Vous pouvez circuler d'un établissement à l'autre, emprunter dans une médiathèque et rendre les documents dans une autre.



SIVOM DU PAYS GLAZIK Centre social

LE CENTRE SOCIAL : UN LIEU POUR TOUS

- ACCUEIL ET INFORMATION

Le Centre Social vous accompagne dans vos démarches (emploi, accès aux droits, logement, santé, impôts,...). Des ordinateurs sont à disposition.

- ANIMATION

Le Centre Social propose des activités éducatives, culturelles ou festives pour tous, contribuant à créer ou entretenir des liens sociaux, familiaux, intergénérationnels.

- CONTRIBUTION À LA VIE LOCALE

Le Centre Social vous soutient dans vos initiatives individuelles et collectives.

QUOTIDIEN

EMPLOI ET ACTIONS SOCIALES

ACCÈS AUX DROITS (Accueil individuel tout public)

- Informer les usagers sur leurs droits et prestations sociales, écoute, orientation...
- Accompagner sur les différents sites internet : CAF, Amélie, MSA, Retraite...
- Aide à l'utilisation des services en ligne : télédéclaration, inscription et mise à jour de leur espace personnel...
- Aide aux démarches administratives : compréhension des courriers administratifs, constitution de dossier CAF, MSA, santé, impôts, retraite, logement, vie quotidienne...

Contact : Aude FRANCÈS

Horaires d'ouverture du Pôle Ti Glazik, sauf le lundi. Avec ou sans rendez-vous.

☎ 02 98 57 70 91 - afrances@glazik.bzh

LOGEMENTS

• ALT (logement temporaire)

4 logements sont mis à disposition, temporairement à des personnes éprouvant des difficultés à accéder ou à se maintenir dans un logement.

• Logement jeune

1 logement est mis à disposition, temporairement à des personnes de 16 à 30 ans inscrites dans un parcours d'insertion professionnelle.

Contact : Aude FRANCÈS

Horaires d'ouverture du Pôle Ti Glazik, sauf le lundi. Avec ou sans rendez-vous.

☎ 02 98 57 70 91 - afrances@glazik.bzh

RELATIONS ENTREPRISES

- Accompagne les entreprises dans le dépôt de leurs offres d'emploi.
- Identifie les personnes en recherche d'emploi pour une mise en relation optimisée.

Contact : Stéphanie LAFILLÉ

Horaires d'ouverture du Pôle Ti Glazik, avec ou sans rendez-vous

☎ 02 98 57 70 91 - slafille@glazik.bzh

EMPLOI ET FORMATION

- Accompagnement individualisé et personnalisé dans la mise en œuvre du projet professionnel (emploi ou formation).
- Accès à un espace emploi - formation (offres d'emploi, documentation et ordinateurs, etc.)

Contact : Stéphanie LAFILLÉ

Horaires d'ouverture du Pôle Ti Glazik, avec ou sans rendez-vous

☎ 02 98 57 70 91 - slafille@glazik.bzh

Ces deux services proposent des animations autour de l'emploi (Boost' emploi tous les mardis matin, visites d'entreprises, café de l'emploi, etc.) afin de favoriser la mise en relation « entreprises - demandeurs d'emploi »

ENFANCE- JEUNESSE

CENTRE DE LOISIRS

Accueil des enfants de 3 à 10 ans pour des temps de loisirs, ouvert les mercredis et vacances scolaires.

Contact : Yann LE DEVEHAT - ☎ 02 98 57 71 90 - alsh@glazik.bzh

ESPACE JEUNES

Pour tous les jeunes de l'entrée en 6^e à la majorité: activités de loisirs et projets de jeunes, ouvert les mercredis, samedis et vacances scolaires.

Contacts : Maud BAER et Gwenaëlle RAGUENES - ☎ 06 08 32 10 87 - espacejeunes@glazik.bzh

SERVICE INFO JEUNES

C'est un lieu d'informations, d'écoute et d'accompagnement sur toutes les thématiques de la jeunesse (orientation, loisirs, transports, santé, BAFA, bénévolat, logement,...).

Contacts : Maud BAER et Gwenaëlle RAGUENES - ☎ 06 45 26 11 51 - pij@glazik.bzh

ANIMATION JEUNESSE ITINÉRANTE 14-17 ANS

Un dispositif pour faire le lien entre le centre social et les jeunes de 14-17 ans du territoire. Permettre davantage la prise d'initiative des jeunes.

Contact : Adrien Evanno - ☎ 06 78 18 13 23 - *instagram : AdrienAnimJeunesseCSPaysGlazik*
aevanno@glazik.bzh

ACCOMPAGNEMENT À LA SCOLARITÉ

Pour les primaires : 3 ateliers de lecture/écriture sur les communes de Langolen, Landudal et Landrévarzec et 1 atelier d'aide au langage à Briec.

Contact : Marie HUBERT - ☎ 06 89 81 91 27

Pour les collégiens : 2 ateliers confiance en soi et aide méthodologique à Briec.

Contacts : Maud BAER et Gwenaëlle RAGUENES - ☎ 06 08 32 10 87 - espacejeunes@glazik.bzh

LOISIRS

ANIMATION, CULTURE, VIE CITOYENNE ET ASSOCIATIVE

SOUTIEN À LA VIE ASSOCIATIVE

Envie de créer votre association, besoin d'informations liées au fonctionnement de la vie associative, un référent vous accompagne.

Contact : ☎ 02 98 57 70 97 - animationfamille@glazik.bzh

ANIMATION ADULTES FAMILLES

Le secteur adultes/familles propose des activités (loisirs, socioculturelles, parentales) à destination des adultes et des familles. Sa démarche consiste à accompagner les initiatives d'habitants et est garant de la réalisation et du suivi de ses activités.

Contacts : Nelly TROBOA et Sébastien VALENTE
☎ 02 98 57 70 91 / 06 77 61 81 20 - animationfamille@glazik.bzh

LUDOTHÈQUE

À Ti Glazik ou en itinérance, la ludothèque propose des animations, des soirées, des jeux de rôle, des ateliers peintures sur figurines, des ateliers parents/enfants (constructions de jeux en bois), du prêt de jeux aux familles, enfants, structures, associations, écoles, etc...

Contacts : Marie HUBERT et Gwalarn RAPHALEN - ☎ 06 89 81 91 27 - ludothèque@glazik.bzh

ANIMATION MULTIMÉDIA

Pour se familiariser avec l'ordinateur, internet et les nouvelles technologies. Ateliers sur différentes thématiques (initiation, email, réseaux sociaux, tablette, etc.)

Contacts : Vincent DOUAT et Stéphanie SANÉ
☎ 02 98 57 71 45 / 06 78 18 13 19 - multimedia@glazik.bzh

CONSEILLER NUMÉRIQUE

Permanences au Centre Social et sur les communes du Pays Glazik permettant le suivi des démarches numériques.

Contacts : Vincent DOUAT - ☎ 06 78 18 13 19 - multimedia@glazik.bzh

INTERVENTION MUSICALE

Éveil musical (chant, découverte de compositeur, jeux instrumentaux, ...) à destination des enfants des écoles élémentaires du Pays Glazik.

Contact : Laëtitia DEVIVIER - ☎ 02 98 57 70 91 - musique@glazik.bzh



Le Centre Social vous accueille sur 2 sites :

- Le Pôle Ti Glazik - Place de Ruthin - 29510 BRIEC
 - La Maison de l'Enfance - Rue Jules Ferry - 29510 BRIEC
- ☎ 02 98 57 70 91 - accueil@glazik.bzh

Pour retrouver en détail l'ensemble des activités du centre :
www.glazik.bzh
www.facebook.com/CentreSocialPaysGlazik/

HORAIRE D'OUVERTURE : Du lundi au vendredi 8h30 à 12h et de 13h30 à 17h30

PERMANENCES PARTENAIRES

ACTION TERRITORIALE POUR L'INSERTION LA FORMATION ET L'EMPLOI (ACTIFE)

Sur RDV
☎ 02 98 64 80 20

ASSOCIATION POUR LE DROIT À L'INITIATIVE ÉCONOMIQUE (ADIE)

Sur RDV
☎ 02 98 57 70 91

AGENCE DÉPARTEMENTALE D'INFORMATION SUR LE LOGEMENT (ADIL)

2^e et 4^e mercredi du mois / 9h à 12h
☎ 02 98 46 37 38

ASSOCIATION POUR LA FORMATION ET L'INSERTION PROFESSIONNELLE (AFIP)

Les lundis / 13h30 à 16h30
☎ 02 98 95 71 98

CDAS CENTRE DÉPARTEMENTAL D'ACTION SOCIALE

Sur RDV
☎ 02 98 76 25 00

CENTRE D'INFORMATION SUR LES DROITS DES FEMMES ET DES FAMILLES (CIDFF)

2^e vendredi matin du mois
Sur RDV
☎ 02 98 44 97 47

CENTRE LOCAL D'INFORMATION ET DE COORDINATION (CLIC)

Les lundis et vendredis / 9h à 12h
Sans RDV
☎ 02 98 64 51 01

CLCV CONSOMMATION LOGEMENT CADRE DE VIE

1^{er} mercredi du mois / 14h00 à 17h00
Sur RDV
☎ 02 98 55 30 57

DIAPASON

Cours de musique à partir de 4 ans
Les horaires sont communiqués sur le site :
www.diapazik.fr
☎ 02 98 57 32 95

L'ASSOCIATION POUR L'INSERTION SOCIALE ET PROFESSIONNELLE DES PERSONNES HANDICAPÉES (LADAPT)

Sur RDV
☎ 02 98 95 94 59

MISSION LOCALE

Les mardis, jeudis et vendredis sur RDV
☎ 02 98 64 42 10

PROTECTION MATERNELLE INFANTILE (PMI)

Sur RDV
☎ 02 98 76 62 72

Intermarché leDRIVE
SUPER Intermarché
02 98 57 93 47
BRIEC z.a. LANNECHUEN
RESTAURANT SUR PLACE OU À EMPORTER

☎	🏠	📞	📺	📺	📺
📺	📺	📺	📺	📺	📺
📺	📺	📺	📺	📺	📺



EHPAD FLORA TRISTAN

EHPAD FLORA TRISTAN

31 rue du Général de Gaulle
29510 BRIEC
☎ 02 98 57 71 10

L'EHPAD, construit en 1996, a bénéficié de travaux de restructuration et d'extension en 2016 pour l'amélioration de la qualité d'accueil et d'accompagnement des résidents et de leurs proches. Depuis le 1er janvier 2019, il est géré par le Centre Intercommunal d'Action Sociale de Quimper Bretagne Occidentale. Le Maire de Briec et la Vice-Présidente du CCAS font partie du Conseil d'administration.

L'EHPAD dispose de 85 chambres individuelles qui permettent d'accueillir 15 personnes en unité Alzheimer. Cette unité, de près de 900 m², dispose de tous les aménagements nécessaires à une prise en soin adaptée : salon, salle à manger, cuisine, salles d'activités, 15 chambres individuelles, articulées autour d'un patio et disposant d'un jardin clos. L'établissement peut accueillir pour des temps de repas des personnes âgées extérieures à l'établissement qui souhaitent mieux connaître l'établissement ou tout simplement pouvoir partager ces temps conviviaux.

Les 70 personnes accueillies en secteur traditionnel disposent de 2 salles à manger. Elles peuvent accueillir chacune 35 personnes. Un grand salon est prévu pour accueillir des spectacles et des petits salons sont à disposition des résidents et leur famille pour se retrouver dans un cadre plus intime.

5 places sont réservées à de l'hébergement temporaire. Ces places permettent :

- De maintenir la personne âgée à domicile et ainsi leur offrir la possibilité d'effectuer de courts séjours au sein de l'EHPAD ;
- De se réadapter à la vie quotidienne suite à un passage à l'hôpital ou en service de soins de suite et de réadaptation ;
- De découvrir la vie en collectivité.

ESPACE SNOEZELN

L'EHPAD dispose d'une salle Snoezelen. La pratique vise à éveiller la sensorialité de la personne stimulée grâce à une relation privilégiée sécurisante, réduisant les tensions. Une salle de détente est aménagée pour proposer aux résidents des moments de relaxation.

ENSEMBLE AVEC LES AÎNÉS

Contact : Joëlle RAPHALEN
☎ 02 98 94 54 12
albert.raphalen@wanadoo.fr

ÉTABLISSEMENTS SCOLAIRES

Ville où il fait bon vivre, les écoles de Briec accueillent près de 1500 élèves qui évoluent dans un environnement de qualité.

ENSEIGNEMENT PUBLIC

ÉCOLE MATERNELLE YVES DE KERGUELEN

13 bis rue de la Boissière - 29510 BRIEC

☎ 02 98 57 90 89

ec.0291672k@ac-rennes.fr

Effectif année 2022 - 2023 :

116 élèves scolarisés

Directrice : Emmanuelle Padeloup

Filière bilingue :

- 3 classes bilingues

- 50 élèves bilingues



ÉCOLE ÉLÉMENTAIRE YVES DE KERGUELEN

15 rue de la Boissière - 29510 BRIEC

☎ 02 98 57 92 56

ec.0291152V@ac-rennes.fr

Effectif année 2022 - 2023 :

264 élèves scolarisés

Directrice : Sylvie Tymen

Filière bilingue

- 3 classes bilingues

- 70 élèves bilingues



COLLÈGE PIERRE STÉPHAN

17 rue de la Boissière - 29510 BRIEC
☎ 02 98 57 90 65 - Fax : 02 98 57 74 39
ce.0290019n@ac-rennes.fr

Effectif année 2022 - 2023 :

452 élèves scolarisés

Principale : Christine Lantil



RESTAURATION SCOLAIRE

La restauration scolaire des écoles publiques est assurée par la cuisine du collège Pierre Stéphan en partenariat avec la commune de Briec. Elle est réalisée sur place par des cuisiniers. Une grande attention est portée à la qualité et la provenance des denrées. Une inscription est à faire au Pôle Enfance-Éducation de la Mairie (bureau situé à la Maison de l'Enfance) ou sur le Portail Famille glazik. portail-defi.net pour les écoles maternelles et élémentaires et au collège pour les autres enfants.

ENSEIGNEMENT PRIVÉ

ÉCOLE MATERNELLE ET ÉLÉMENTAIRE SAINTE ANNE

9 rue de la Résistance - 29510 BRIEC
☎ 02 98 57 97 26
briec.ecolesteanne@orange.fr

Effectif année 2022 - 2023 :

220 élèves scolarisés

Directrice : Magalie Inizan



COLLÈGE SAINT PIERRE

21, rue de la Résistance - 29510 BRIEC
☎ 02 98 57 90 49
saintpierre29p@wanadoo.fr

Effectif année 2022 - 2023 :

303 élèves scolarisés

Directrice : Catherine Croq



LES FOYERS GENÈTS D'OR

ESAT LES GENÈTS D'OR ATELIERS

97 bis rue du Général de Gaulle - 29510 BRIEC
☎ 02 98 57 91 88
Directeur : Jean-Paul Urien

A.P.E.I. LES GENÈTS D'OR

Contact : Isabelle Besnard
☎ 02 98 55 51 43
apei.lgo@wanadoo.fr

IME LES GENÈTS D'OR

Rosbriant - 29510 BRIEC
☎ 02 98 57 90 91 - Fax : 02 98 57 58 16
www.lesgenetsdor.com

Effectif année 2022 - 2023 :

88 enfants scolarisés

L'établissement dispense une éducation et un enseignement spécialisés pour les enfants et adolescents de 6 à 20 ans.

Directrice : Frédérique Menesguen



PARCS ET INSTALLATIONS SPORTIVES

Ville sportive, Briec dispose de très nombreuses structures pour permettre la pratique d'activités variées.

CONTACT

Gabriel BOUNEA
☎ 06 16 68 31 56
sports@briec.bzh

LE STADE MUNICIPAL TY-EUGÈNE

☎ 02 98 57 54 04

Le stade municipal dispose :

- De 3 terrains de football (tribune de 550 places)
- D'une piste d'athlétisme de 400 m
- De 2 courts de tennis non-couverts
- De 2 terrains de basket non-couverts
- D'un terrain de handball non-couvert
- D'un skatepark



Le stade est équipé de balises permanentes pour pratiquer la course d'orientation.

LA SALLE FAÑCH ROLLAND

Rue Louison Bobet

La Salle « Fanch Rolland » dispose :

- D'une salle dédiée à la pratique du tennis (2 courts)
- D'une salle multisports
- D'une salle d'arts martiaux
- D'une salle de danse



LA SALLE COLETTE BESSON

Rue Louison Bobet

La Salle Colette Besson dispose :

- D'une salle spécifique de gymnastique
- D'une salle omnisports avec tribunes
- D'une salle dédiée à la pratique du tennis de table
- De 300 places assises



LA PISCINE AQUACOVE

Rue de la Boissière

☎ 02 56 04 70 96 - aquacove@hotmail.fr

www.aquacove.fr

Page Facebook : aquacovespa

L'équipement dispose d'un bassin de natation de 25m x 7.5m accolé d'un bassin ludique d'apprentissage, d'un sauna, d'un SPA et d'un hammam. La piscine propose des cours tous niveaux pour enfants et adultes, des stages collectifs pendant les vacances et une formation au BNSSA (Brevet National de Sécurité et de Sauvetage Aquatique). La piscine est chauffée par le réseau bois de bocage.



	PERIODE SCOLAIRE			VACANCES SCOLAIRES	
	NATATION LIBRE	ESPACE DETENTE ET CARDIO		NATATION LIBRE	ESPACE DETENTE
LUNDI		11h - 13h45	16h30- 20h45		14h30 - 19h
MARDI		18h - 20h	12h - 13h45		14h30 - 20h
MERCREDI	12h - 13h45	11h - 13h45	14h00 - 20h45	11h - 13h30	14h30 - 19h
JEUDI		12h - 13h45	16h30- 20h45		14h30 - 20h
VENDREDI		18h - 20h	11h - 13h45		14h30 - 19h
SAMEDI		15h - 18h	11h - 13h30	14h00 - 18h00	10h - 10h45 BB Nageurs 11h - 11h45 Aquagym 12h - 13h30 Natation Libre
DIMANCHE ET JOURS FERIES	10h - 13h et 15h - 18h				
horaires évacuation bassin					
Formule Aquanniversaire			Renseignements auprès de l'accueil		
Cours particuliers sur réservation					

TARIF BASSIN	INDIVIDUEL	10 ENTRÉES
Enfant de - 3 ans	OFFERT	
Enfant de 3 à 15 ans	3,90 €	35,00 €
Adulte	5,00 €	42,50 €
TARIF DÉTENTE ET CARDIO		
Entrée piscine + détente	9,00 €	82,00 €
Entrée piscine + cardio	8,00 €	72,00 €
Entrée piscine + détente + cardio	11,00 €	100,00 €
Accès détente (bassin fermé)	7,00 €	65,00 €
Accès cardio (bassin fermé)	5,00 €	45,00 €
Accès détente + cardio bassin fermé	10,00 €	90,00 €
Coaching personnel 15,00 € les 45 mn		

PARC ANITA CONTI

Situé à proximité du centre-ville, et plus précisément à côté du lotissement « Les Frères Bourhis », le parc Anita Conti propose aux enfants et aux adultes différentes activités et jeux. Le parc Anita Conti est équipé de balises permanentes pour pratiquer la course d'orientation.



NOUVEAU!

Installation d'un éco pâturage, création d'un parcours d'orientation et aménagement d'un grand parcours de balade nature.

PARC DE L'EHPAD FLORA TRISTAN

Le Jardin George Sand est situé à proximité de l'EHPAD Flora Tristan, 31 rue du Général de Gaulle. Vous y trouverez différentes structures de jeux pour les enfants*. Un parc paysager avec bancs, une mare aux canards ainsi que des agrès sportifs.



Le jardin solidaire, baptisé « Les Pousses du Part'Âge », est implanté depuis 2018 au jardin George Sand, près de l'EHPAD de Briec. Cultivé par des bénévoles du CCAS, il a pour objectif de créer un lieu d'échange entre générations, de donner goût au jardinage et d'encourager à la consommation des fruits et légumes.

Les récoltes permettent d'approvisionner l'épicerie sociale en produits de saison et sont utilisées lors des ateliers cuisine.

Si vous souhaitez participer à cette action, vous pouvez contacter le CCAS de BRIEC au ☎ 02 98 57 93 11.



PARC TY EUGÈNE

Arboré et près de la rivière, le parc Ty Eugène se situe à proximité du centre de secours.



*La commune dispose de plusieurs aires de jeux à destination des plus petits.

- Elles sont situées :
- Cité de Park Ar Roz
 - Cité des Lilas
 - Hameau de Pennarun
 - Jardin de la Mairie

ESPACE MULTISPORTS

L'espace multisports est situé à proximité de la rue Jean Moulin et de la Cité de Park Ar Roz. Le terrain multisports municipal est ouvert aux pratiquants de football, handball et basket-ball.

L'accès y est libre et gratuit.

Horaires d'ouverture :

- Du 1^{er} mai au 15 septembre : 9h - 22h
- Du 16 septembre au 30 avril : 9h - 20h



L'accès au terrain multisports est strictement interdit aux vélos, à tout véhicule à moteur, thermique ou électrique (cyclomoteurs, mobylettes), aux voitures à pédales, tricycles, trottinettes et aux animaux domestiques. La présence d'au moins deux utilisateurs est recommandée sur le site afin de pouvoir prévenir les secours en cas d'accident.



VIE ASSOCIATIVE

La ville de Briec est réputée dans le département pour la qualité, la variété et le dynamisme de ses associations.

GROUPAUTO **TOP GARAGE** **MV AUTO**

ENTRETIEN & RÉPARATION TOUTES MARQUES

NOS SERVICES

- VÉHICULE DE COURTOISIE
- PRESTATIONS TECHNIQUES MULTIMARQUES
- PRÉ-CONTRÔLE TECHNIQUE

61B rue du Général de Gaulle - 29510 BRIEC
☎ 09 81 22 93 53 - 06 59 67 33 38
mvauto29@outlook.fr - www.top.garage.fr

LOISIR

ART FLORAL

Loisirs créatifs

Contacts : Françoise Pétilon / Michèle Gueguen
☎ 02.98.94.51.54 / 02.98.57.93.80
r.f.petillon@wanadoo.fr

ART MONIC

Cours de peinture, arts plastiques

Contact : Monic Maun
☎ 09.53.77.08.86
maumonic@free.fr
www.maumonic.free.fr

ASSOCIATION CULTURELLE ET SPORTIVE TURQUE

Contacts : M. Keten / M. Getin
☎ 06.87.84.61.20 / 06.64.74.35.00

ATELIER REGART

Dessin, peinture, gravure, arts plastiques

Contacts : Annie Pennanech-Burban
☎ 06.79.78.73.56
annie.burban1@orange.fr
www.anniepennanech.com

BAGAD BRIEC

Contact : Florian Droual
☎ 06.51.11.60.89
contact@bagadbrieg.bzh

BALLES À FOND

Arts du cirque

Contact : Émilie Plouzennek
☎ 02.98.10.29.83
ballesafond@orange.fr

CHORALE MOUEZHIU GLAZIK

Contacts : Marianic Salaün - Lucien Kerrec
☎ 02.98.57.93.01 / 02.98.57.90.70
asso.mouezhiouglazik@gmail.com
www.choralemouezhiouglazik.com

CLUB DESSIN PEINTURE

Cours de dessin, peinture artistique

Contact : Christophe Raffray
☎ 02.98.70.49.77 / 06.61.05.46.29
allo-elisabeth@bbox.fr



Ventes de fleurs annuelles ou vivaces

Bois de chauffage livré ou emporté

Métallerie assemblages soudage

Recyclage papiers cartons journaux

Entretiens jardins espaces verts

Sous-traitance conditionnement

UNE OFFRE ECONOMIQUE, SOLIDAIRE ET SOCIALE



ESAT de Briec

97 bis rue du Général de Gaulle - 29510 BRIEC
Tél : 02.98.57.91.88 - www.lesgenetsdor.com



- Traitement contre les vrillettes et capricornes
- Traitement contre la mэрule
- Traitement contre l'humidité
- Assainissement de l'air

www.traitementdelouest.bzh

325 rue Pierre et Marie Curie
Zone de Lumunoc'h
29510 BRIEC

☎ 02 98 70 80 88
contact@tdo.bzh



CLUB PYRAMIDE

Jeux de société, loisirs créatifs

Contact : Marie-Thérèse Le Floch

☎ 02.98.57.36.02

mithe.lefloch@gmail.com

COMITÉ DES FÊTES

Contact : Odile Page

☎ 06.07.27.74.79

hervé-page@wanadoo.fr

DIAPASON

Enseignement artistique (école d'Arts Vivants)

Contact : Laëtitia Devivier

☎ 06.08.06.91.63

diapazik@gmail.com

www.diapazik.wordpress.com

DIGIPYRO EVENTS

Prestations événementielles

et conseils dans le domaine de la pyrotechnie.

Contact : Frédéric Tanguy

☎ 06.71.54.86.00

digipyro.events@orange.fr

www.digipyro-events.fr/dpe

ÉCOLE DE MUSIQUE « LA BUISSONNIÈRE » DU BAGAD BRIEC

Apprentissage Bombarde, Cornemuse,

Caisse claire

Contact : Armelle Lancien

☎ 06.72.19.79.84

em.bagad.brieg@gmail.com

J.PAASS

Organisation d'événements culturels, ateliers

Contacts : Émilie Le Cam / Vincent Le Pichon

☎ 06.78.40.34.65 / 06.83.86.79.17

contact@jpaass.com

NA DON KÈ

Danses et percussions d'Afrique de l'Ouest

Contact : Christophe Guyomarc'h

☎ 06.88.91.73.39

nadonke@hotmail.fr

www.nadonke.com

POLLY MUSIQUE PRODUCTION

Développement scène musicale émergente

Contact : Serge Bellenger

☎ 06.66.74.49.44

pollyprod@gmail.com

SOCIÉTÉ DE CHASSE LA PAYSANNE

Contact : André Helaouet

☎ 02.98.94.53.60

SOCIÉTÉ DE CHASSE SAINT-SÉBASTIEN

Contact : Raymond Goasdoué

☎ 02.98.57.37.67

TRIBUGLAZIX

Activités de loisirs et culture

Contact : Gwénaëlle Gestin

☎ 06.77.53.10.26

tribuglazix@gmail.com

TROUPE DU CHAT NOIR

Théâtre

Contact : Elisabeth Allo

☎ 02.98.57.51.74

allo-elisabeth@bbox.fr

PATRIMOINE ET CULTURE

ASSOCIATION DE LA TRÈVE DE TROLEZ

Contact : Pierre Nédellec

☎ 06.12.95.60.45

pierre.nedellec@sfr.fr

BOGOTA PENN AR BED

Soutien et échanges culturels

Contact : Chantal Le Bellec

bogota.penn.ar.bed@gmail.com

CHAPELLE DU KREISKER

Contact : Henri Crouseilles

☎ 02.98.94.51.96

COMITÉ DE JUMELAGE

Contact : Alain KEROUEDAN

☎ 02.98.57.96.17

COMITÉ D'ILLIJOIR

Comité de chapelle, fêtes de quartier

Contacts : Jean-Luc Nedelec / Jean-Yves Le Guillou

☎ 06.74.15.22.25 / 06.68.68.06.71

lennonnedelec@orange.fr



Groupama
la vraie vie s'assure ici

GROUPAMA TOUJOURS PROCHE DE VOUS

► **VOTRE AGENCE**
Grand Place
29510 BRIEC
☎ 02 98 57 36 79

Retrouvez-nous
sur groupama.fr

Caisse régionale d'assurance mutuelle agricole
Groupama Bretagne Pays de la Loire,
entreprise régie par le Code des Assurances



Magasin de produits locaux direct producteurs bio

☎ **09 84 25 60 65**

Pain • Légumes • Produits laitiers
Épicerie • Viande ...

OUVERT mardi 14h30 - 19h00
mercredi 9h30 - 12h30 / 14h30 - 19h00
vendredi 14h30 - 19h00
samedi 9h30 - 18h30

49, rue du Maquis
29510 BRIEC
www.lebuzukver.fr

Marbrerie Funéraire

SARL GUILLOU Fils
MARBRERIE FUNERAIRE

Monuments Caveaux
Articles funéraires Gravures



14 rue Michel de Cornouaille - 29510 BRIEC DE L'ODET
02 98 57 39 66 marbrerieguillou@orange.fr



sofimat
jardin
VENTE • RÉPARATION • LOCATION





Husqvarna HONDA JOHN DEERE

BRIEC • PLOUDANIEL • PLOUGUIN • ST POL DE LÉON (29) / LE FAOUËT (56)
☎ 02 98 85 13 68 - parcettjardin@sofimat.fr

Commandez en ligne
www.sofimat.fr

COMITÉ DE LA MADELEINE

Contact : Michel Coz
Michel.coz29510@orange.fr

COMITÉ SAINT-ÉGAREC

Contact : Cécile Ferec
☎ 02.98.57.90.42
cecileferec@gmail.com

COMITÉ SAINTE-CÉCILE

Contact : Jean-René Le Goué / Françoise Pétillon
☎ 02.98.94.50.84 / 02.98.94.51.54
r.f.petillon@wanadoo.fr

DIV YEZH BRO C'HLAZIG

Filière bilingue de l'école Yves de Kerguelen
et du collège Pierre Stephan
Promotion et valorisation de la langue bretonne
Contact : Arnaud Goapper
☎ 06.87.39.41.87
arnaud.goapper@orange.fr

SANTÉ ET BIEN-ÊTRE

ARTS ET SÉRÉNITÉ

Sophrologie, relaxation
Contact : Jean-Pierre Salaün
☎ 06.32.22.89.01
jeanpierre.salaun0978@orange.fr

BIEN-ÊTRE YOGA

Contact : Claudine Le Corre
☎ 07.83.17.60.20 / 06.37.60.70.73
bienetretyogabriec@gmail.fr

SPORT

AKMOI

Danses créole, indienne, orientale
Contact : Richard Valgresy
☎ 06.64.31.79.76
richard.valgresy@wanadoo.fr

AMERICAN BOXING CLUB DE BRIEC

Contact : Samson Abbey
☎ 06.10.92.16.52
samson.abbey@sfr.fr

ARCHERS GLAZIK

Tir à l'arc
Contact : François Lecomte
☎ 02.98.57.93.60 / 06.60.49.87.77
archersglazik@gmail.com

ASL BRIEC

Sport adapté
Contact : Sébastien Jaffres
☎ 06.22.25.44.43
sport.esat-briec@lesgenetsdor.org

LES ALLIÉS DE LA BOISSIÈRE

Sauvegarde du château de la Boissière
Contact : Jean-Paul Cloarec
☎ 06.73.20.26.43
chateauboissiere@gmail.com

LES AMIS DE LA CHAPELLE SAINT-SÉBASTIEN

Contact : Armelle Trellé
☎ 02.98.57.95.04
chapelle.saintsebastien@gmail.com

LES AMIS DE SAINT VÉNEC

Contact : Honorine Koffler
☎ 06.81.10.51.77
chapellesaintvenec@gmail.com

PAROISSE SAINTE-ANNE CHÂTEAULIN

Contact : Christian Le Borgne
☎ 02.98.86.05.92
contact@paroissesainteanne.fr
www.paroissesainteanne.fr

DONNEURS DE SANG BÉNÉVOLES DU PAYS GLAZIK

Collectes de sang
Contact : Claude Guereven
☎ 06.84.83.70.54
claud.guereven@orange.fr

HORIZON QI GONG

Contact : Erika Follin Péron
☎ 06.65.98.35.80
horizon.qigong@orange.fr

BABYFOOT CLUB GLAZIK

Contact : Éric Nouazé
☎ 06.07.30.36.64
enouaze@gmail.com

BOUGE-TOI

Gymnastique douce, fitness, step, zumba, pilâtes, stretching
Contact : Odile Le Gall
☎ 02.98.57.92.43 / 06.67.80.18.80
asbougetoi@laposte.net

CAPOEIRA LIBERDADE

Cours de capoeira
Contact : Johan Briant
☎ 06.29.79.38.81
maneiro56@gmail.com
www.capoeiraliberdade.wordpress.com




**REPARATION & ENTRETIEN
TOUTES MARQUES**

CARROSSERIE AUTOMOBILE

**VENTE VEHICULES NEUFS
ET D'OCCASION**

DEVIS EN LIGNE: WWW.BRIEC-AUTO.FR

**1 Z I N 2 DES PAYS BAS, 29510 BRIEC
07.65.60.43.05 / 02.98.57.98.38**

SERVICES AD BRIEC AUTO

-  VEHICULES DE COURTOISIE
-  FACILITES DE PAIEMENT
-  RACCOMPAGNEMENT AU DOMICILE
-  SERVICE CONTROLE TECHNIQUE
-  PARKING A PROXIMITE
-  ESPACE D'ATTENTE



Une Signature de Caractère!

**65 ans de savoir-faire
briécois dans la menuiserie
et les fermetures**

Fenêtres - volets roulants - portes de garage - portails - portes d'entrée



www.lenouy.com



CONTRAST CIE D'ENFANTS

Danse/GR, spectacles/examens
Enfants-ados-adultes
Contact : Patricia Douarre Le Boudal
lb_pat@hotmail.com

CYCLO CLUB BRIEC

Contact : Youenn Nédélec
☎ 06.19.47.86.05
youenn.nedelec@orange.fr
www.cyclosbriec.org

DRAGON BRIEC

École d'arts martiaux chinois
Contact : Jérôme Le Gal
☎ 06.99.72.07.08
dragonbriec@gmail.com
https://dragonbriec.fr/

EN SCENE

Zumba enfants/ ados et danse modern'jazz
Contact : Nadège Merlin
☎ 06.07.33.91.13
enscenenbretagne@yahoo.com

FUTSAL CLUB BRIÉCOIS

Foot en salle
Contact : Cassandra Salaün
☎ 06.63.12.92.87
cassandrasalaun@hotmail.fr

GALOUPERIEN

École d'athlétisme, jogging, marche, course
Contact : Séverine Merrien
☎ 06.59.61.19.35
severinemerrien@orange.fr
www.galouperienbriec.fr

GLAZIK GYM

Gymnastique artistique féminine et masculine,
remise en forme adulte
Contact : Ellyn RAOUL
☎ 06.66.44.90.13
glazikgym.president@gmail.com
www.glazikgym.fr

HBC BRIEC

Handball
Contact : Thierry Pelleau
☎ 06.61.87.43.03
secretaire@hbcbriec.fr
www.hbcbriec.free.fr

HIP HOP NEW SCHOOL

Contact : Ali Ahamad
☎ 06.18.44.34.60
contact@hiphopnewschool.bzh
www.hiphopnewschool.bzh

JUDO CLUB BRIÉCOIS

Contact : Louis Le Berre
☎ 06.08.26.26.47
glazik.judoclub@gmail.com

LES LOUSTIC'BAD GLAZIK

Badminton
Contact : Vincent Kergourlay
☎ 06.51.54.35.38
contact@badminton-briec.com
www.badminton-briec.com

MIRAGES

Danse classique, modern'jazz - concours
Contact : Johanne Bezin
☎ 06.63.08.52.40
johanne.bezin@hotmail.fr
www.johannebezin.unblog.fr

PAOTRED BRIEC

Football toutes catégories hommes et femmes,
futsal, vétérans
Contact : Florian Guichoux
☎ 06.62.84.73.76
bureau@patredbriec.fr
www.patredbriec.fr

PUMBASKET

contact@pumbasket.fr
www.pumbasket.fr

RAQUETTE CLUB BRIEC TENNIS DE TABLE

Contact : Michel Goapper
☎ 06.37.37.74.96
secretaire.rcbtt@gmail.com
www.rcbtt.fr

TENNIS CLUB BRIÉCOIS

Contact : Alain Cottenet
☎ 02.98.57.50.31 / 06.85.98.19.04
tennis_club_briec@yahoo.fr



Tous véhicules de moins de 3,5 tonnes



02 98 57 74 74 www.controle-technique-briec.fr
Zi des Pays Bas • 29510 BRIEC

Intermarché
SUPER

02 98 57 93 47

BRIEC Z.A. LANNECHUEN

Ouvert de 8h45 à 19h30 du lundi au samedi
et ouvert le dimanche de 9h à 12h30

RESTAURANT SUR PLACE OU À EMPORTER

leDRIVE
Intermarché

COADOU
BLANCHISSERIE

MATERIEL DE BLANCHISSERIE
INSTALLATION
MAINTENANCE
PRODUITS
ACCESSOIRES ET SERVICES

Agence de Quimper :
4, rue du Cosquer
29000 QUIMPER

Agence de Vannes :
12, rue Denis Papin
56890 SAINT-AVE

☎ 02 98 55 72 50
✉ jacques.coadou@orange.fr

VIE LOCALE ET REGROUPEMENT

ADMR DE L'ODET

Service à la personne
Contact : Isabelle Jolivet
☎ 02.29.40.19.03
briec@admr29.fr

APE COLLÈGE PIERRE STEPHAN

Contact : Malika Benharrats
☎ 06.23.49.43.65
apepierrestephan@gmail.com

APE ÉCOLE YVES DE KERGUELEN

Contact : Delphine LEVY
apebriec@gmail.com

APEL ÉCOLE SAINTE ANNE

apelsteannebriec@gmail.com

A.P.E.I. LES GENÈTS D'OR

Contact : Isabelle Besnard
☎ 02.98.55.51.43
apei.igo@wanadoo.fr

ASSOCIATION DE QUARTIER DE NENEZ NEVEZ

Contact : Christian Sizorn
☎ 06.81.73.84.41
christian.sizorn@wanadoo.fr

BIO TY TUD

Association de producteurs bio et locaux
Contact : Marie-Laure Cocoual
☎ 06.95.68.75.32
www.biotytud.fr
www.biotytud.fr/drive.php

CAP SUR LES MOTS

Contacts : Pascale Daniel
☎ 02 98 57 98 99
Eliane Gaonach
☎ 02 98 57 41 21

CLUB DE L'AMITIE

Contacts :
Jean-Claude Perrot / Marie-Anne Le Menn
☎ 06.40.17.94.01 / 07.70.26.72.92
jeanclaud.29510@orange.fr

CLUB D'ENTREPRISES DU PAYS GLAZIK

Contact : Laurent Trelu
☎ 06.80.22.03.70
glazik.entreprises@gmail.com

ENSEMBLE AVEC LES AINÉS (EHPAD)

Aide à l'animation
Contact : Joëlle Raphalen
☎ 02.98.94.54.12
albert.raphalen@wanadoo.fr

LES GLAZIKOUS

Regroupement d'assistantes maternelles
du Pays Glazik
Contact : Cathy Le Clech
☎ 06.87.01.02.36
lesglazikousbriec@gmail.com

LES OISEAUX EN PAYS GLAZIK

Éleveurs amateurs d'oiseaux exotiques
Contact : Jean-françois Moysan
☎ 06.60.18.53.10
moysanjf132@gmail.com

MAM TY BARADOZ 2.0

Maison d'assistantes maternelles
Contacts : Fanny Salaün / Nadège Rosparts
☎ 09.54.26.98.24
mam.tybaradoz@gmail.com

RECYCLERIE / ATELIER SOLIDAIRE

Récupération, remise en état d'objets,
ateliers et formations
Contact : Céline Moysan
madeo.factory.briec@gmail.com

FORCE-T BRIEC PAYS GLAZIK

Téléthon
Contact : Céline Allaire
☎ 06.50.22.81.53
telethonbriec@gmail.com

UNION COMMERCIALE GLAZIK

Contact : Solenn Derrien
☎ 02.98.57.54.95
derrien.gitem@orange.fr

UNION NATIONALE DES COMBATTANTS

Contact : Georges Laborie
☎ 06.11.91.30.91
gg.laborie@yahoo.com

ENTREPRISE
CUZON

CARRELAGE CHAPE
APPLICATEUR CHAPE LIQUIDE
PROFESSIONNELS ET PARTICULIERS

6 Avenue de Pen Carn 29500 ERGUE GABERIC
Chemin de Croas Ver 29510 BRIEC
02 98 57 74 23 / 06 61 30 56 56
entreprise-paul-cuzon@orange.fr

ELSOFCARS

ACHAT & VENTE OCCASION
Chèque de banque | Virement

Pour tout type de véhicule, même sans contrôle technique ou accidenté

elsofcars@gmail.com

☎ **06 22 54 46 78**

La municipalité de Briec
et la société Com 2000
remercient les annonceurs
qui ont permis
la réalisation
de cet agenda.



Z.A. de Lumunoc'h - 29510 BRIEC

Société spécialisée dans la
fabrication de compléments
alimentaires pour animaux

Florilège
Créateur floral
pour toutes vos envies!

Ouvert
du mardi au samedi
de 9h à 12h15
et de 14h à 19h15;
Dimanche de 9h à 12h30

1 rue du Gal De Gaulle
29510 BRIEC
☎ 02 98 57 58 75
contact@florilege-fleuriste.fr

VIVÈS AUTO
GARAGE 1 PREMIER
Réparation et entretien de véhicules
toutes marques / Vente VO

☎ 02 98 57 93 37
vivesauto29@gmail.com
ZI Rosculec

GLAZIK TRANS AUTO
ENLÈVEMENT
D'ÉPAVES
REMORQUAGE
DÉPANNAGE

☎ 06 62 46 39 28



NUMÉROS D'URGENCE

La ville de Briec dispose d'un large
champ de professionnels du monde
médical et paramédical.

NUMÉROS UTILES

CENTRE ANTI-POISON D'ANGERS
☎ 02.41.48.21.21

GRDF (GAZ) URGENCE SÉCURITÉ GAZ
☎ 0.800.47.33.33

ENFANTS DISPARUS
☎ 116 000

ENFANCE MALTRAITÉE
☎ 119

SANS ABRIS
☎ 115

**SMS OU FAX POUR PERSONNES AVEC
DIFFICULTÉS À ENTENDRE OU PARLER**
☎ 114

ALERTE ATTENTAT - ALERTE ENLÈVEMENT
☎ 197

SAMU/SMUR ☎ 15
POLICE ☎ 17
POMPIERS ☎ 18 ou 112

GENDARMERIE ☎ 17
Rue de la Boissière - 29510 BRIEC
☎ 02.98.57.93.13
Horaires :
- Lundi : 8h à 12h et de 14h à 18h
- Mercredi : de 14h à 18h
- Vendredi : de 14h à 18h
- Samedi : de 8h à 12h

En dehors de ces horaires,
l'accueil est assuré à la Brigade
de Châteauneuf-du-Faou tous les
jours de 8h à 12h et de 14h à 18h, et
dimanche et fériés de 9h à 12h et
de 15 h à 18h.

UNE COUPURE D'ÉLECTRICITÉ ?

Appelez le service dépannage du
distributeur Enedis(1) au :
☎ 09 726 750 XX*
(Remplacez les XX par votre
numéro de département).
*prix d'un appel local

UNE ODEUR OU UNE FUITE DE GAZ ?

Coupez votre robinet d'arrivée
de gaz et appelez le Numéro
Vert Urgence Sécurité Gaz du
distributeur GRDF(2) au :
Numéro vert urgence sécurité gaz
☎ 0 800 47 33 33
Disponible 24h/24 et 7j/7

COORDONNÉES DES PROFESSIONS MÉDICALES ET PARAMÉDICALES

CENTRE MÉDICO PSYCHOLOGIQUE (CMP)

7 rue Madeleine Lagadec - 29510 BRIEC
☎ **02.98.57.59.38** - Fax 02.29.40.37.39

DIÉTÉTICIENNE

Cabinet paramédical
RODHON Fanny
54 rue du Général de Gaulle - 29510 BRIEC
☎ **02.98.11.76.38**

ERGOTHÉRAPEUTE

Cabinet paramédical
54 rue du Général de Gaulle - 29510 BRIEC
VERMEULEN Emeline
☎ **02.98.11.76.38**

ÉTIOPATHES

- Cabinet paramédical
PRAT Fabien
☎ **02.98.11.76.38**
54 rue du Général de Gaulle - 29510 BRIEC

- TISSOT Nicolas
8 route de Runigen - 29510 BRIEC
☎ **02.29.40.16.73**

INFIRMIERS

- Cabinet ABEL
CONDE Hawa Sara
39 rue du Maquis - 29510 BRIEC
☎ **06.25.75.66.50**

- Cabinet paramédical de l'Odet
FLEGEAU Karine
FRIANT Delphine
GODEFROY Virginie
GOURRET Philippe
KERGOAT Olivier
LE VIOL Marc
54 rue du Général de Gaulle - 29510 BRIEC
☎ **02.98.57.96.30**

- Cabinet d'Infirmières
BALAVEN Marie
CARIOU Karine
COS Mélinda
SALAUN Christine
6 rue de la Victoire - 29510 BRIEC
☎ **02.98.70.95.30**

- Centre de Soins infirmiers
9 rue de la Résistance - 29510 BRIEC
☎ **02.98.57.93.23**

- Centre de soins - Service Aide-Soignant
9 rue de la Résistance - 29510 BRIEC
☎ **02.29.40.11.59**

INFIRMIÈRE EN SANTÉ PUBLIQUE

- Cabinet médical
JOUAN Sophie
1 rue Madeleine Lagadec - 29510 BRIEC
☎ **07.49.69.81.75**
jouan.sophie.asalee@gmail.com

MASSEURS KINÉSITHÉRAPEUTES

- BOURBIGOT Christophe
BOINET Béatrice
DARTÉ Loïc
GADONNA Géraldine
2 Venelle de Kerhapp - 29510 BRIEC
☎ **02.98.57.90.97**

- Cabinet paramédical de l'Odet
MAZE Valérie
MILLIOT Lisa
54 rue du Général de Gaulle - 29510 BRIEC
☎ **02.98.11.76.38**

MÉDECINS GÉNÉRALISTES

- Docteur BEAUVILLARD Quentin
Docteur COQUET Marianne
Docteur CRENN Emilie
Docteur CRENN Patrice
Docteur FRANÇOIS Alice
Docteur LUCAT Christophe
Centre Médical
1 rue Madeleine Lagadec - 29510 BRIEC
☎ **02.98.57.93.91**

- Docteur DANIEL Claude
12 rue de la Victoire - 29510 BRIEC
☎ **02.98.57.96.40**

MÉDECINE DU TRAVAIL (SANTÉ AU TRAVAIL EN CORNOUILLE)

Cité de Park Ar Roz - 29510 BRIEC
☎ **02.98.57.57.00**

OPHTALMOLOGISTE

Docteur MANICKA Hanna
74 bis rue du Général de Gaulle - 29510 BRIEC
☎ **02.98.57.31.30**

ORTHOPÉDISTES

Cabinet ALGO
LE GUEN Alain
441 rue Pierre et Marie Curie - 29510 BRIEC
☎ **02.29.40.19.81**

ORTHOPHONISTES

BOUCHER Armelle
CAPITAINE Claire
CLAISSE Mathilde
FAVENNEC Mélanie
HUITOREL Julie
Rue Madelaine Lagadec - 29510 BRIEC
☎ **02.98.74.92.79**

ORTHOPTISTE

BLAISE Marie-Line
Rue Madelaine Lagadec - 29510 BRIEC
☎ **06.16.31.73.93**
blaiseml.orthoptie@gmail.com

OSTÉOPATHES

LE TINNIER Vincent
1 rue de la Paix - 29510 BRIEC
☎ **06.14.54.15.78**

OSTÉOPATHES - KINÉSITHÉRAPEUTES

- BALAVEN Marie
LE BOSQ Nelly
Rue de Madeleine Lagadec - 29510 BRIEC
☎ **02.29.40.26.44**

- Cabinet paramédical de l'Odet
MAZÉ Valérie
54 rue du Général de Gaulle - 29510 BRIEC
☎ **02.98.11.76.38**

PHARMACIES

- Pharmacie de Lannechuen
Lannechuen - 29510 BRIEC
☎ **02.98.57.91.21**

- Pharmacie du Pays Glazik
Place de Ruthin - 29510 BRIEC
☎ **02.98.57.97.30**

PODOLOGUES - PÉDICURES

LANNEAU Chloé
LOIR Marie-Lise
3 rue Madeleine Lagadec - 29510 BRIEC
☎ **02.98.57.51.44**

PSYCHOLOGUE

Cabinet paramédical de l'Odet
GOULARD Virginie
54 rue du Général de Gaulle - 29510 BRIEC
☎ **02.98.11.76.38**

PSYCHOMOTRICIENS

- CHOSSEC Gwendoline
☎ **06.68.18.12.01**

- PERRAUD Laurie-Anne
☎ **06.95.21.54.20**
laurie-anne.perraud@psychomot.com
Rue Madeleine Lagadec - 29510 BRIEC

SAGE-FEMME

Cabinet sage-femme
1 bis rue du Général de Gaulle - 29510 BRIEC
☎ **02.98.57.73.36**

AUTRES NUMÉROS UTILES

A.D.M.R. DE L'ODET - SITE DE BRIEC

44 rue de la Boissière - 29510 BRIEC
☎ **02.29.40.19.03**
briec@admr29.fr

AGENCE BRIEC IMMOBILIER

66A rue du Général de Gaulle - 29510 BRIEC
☎ **02.98.54.77.00**
briecimmo@orange.fr

MARBRERIES

- Marbrerie GUILLOU et Fils
14 rue Michel de Cornouaille - 29510 BRIEC
☎ **02.98.57.39.66 / 06.08.05.57.90**

- Le Choix Funéraire Keraval
2 Grand Place 29510 Briec
☎ **02.98.26.34.34**

NOTAIRES

- Me LAVERGNE Guillaume
54 rue du Général de Gaulle - 29510 BRIEC
☎ **02.98.57.90.07**
- Mes ROLLAND-PIEGUE Anne-Sophie
et OGOR Yann
82 rue du Général de Gaulle - 29510 BRIEC
☎ **02.98.57.92.14**

POMPES FUNÈBRES

- Pompes Funèbres CONAN
35 rue de Verdun 29510 BRIEC
☎ **02.98.57.92.12**
- Le Choix Funéraire KERAVAL - 2 Grand Place - 29510 BRIEC - ☎ **02.98.26.34.34**

POSTE

- Bureau d'accueil
4 rue de la République - 29510 BRIEC
☎ **36 31** (numéro non surtaxé)
- Centre de distribution
Rue Michel de Cornouaille - 29510 BRIEC
☎ **36 31** (numéro non surtaxé)

VÉTÉRINAIRE

- Ty Vet Cabinet Vétérinaire
24 rue Michel de Cornouaille - 29510 BRIEC
☎ **02.98.57.93.42**

HÉBERGEMENT / RÉCEPTION

DOMAINE DE KERLYS - Lieu dit Gorrequer - 29510 BRIEC

Location vacances, salle de réception
contact@domainedekerlys.com - www.domainedekerlys.com - ☎ **06.33.83.46.70 / 02.98.90.39.61**

GÎTE DE KERVEHUN - Kervehun - 29510 BRIEC

Location vacances
famillecprat@sfr.fr
☎ **02.98.57.71.09 - 06.73.30.38.16**

TI-MAES - Garsabouder Bihan - 29510 BRIEC

Location vacances
☎ **06.64.48.57.61**

GÎTES SAINTE CÉCILE - Ferme Sainte Cécile - ☎ **02.98.82.65.30** - fermedesaintececile@gmail.com

Locations de vacances, salle de réception

TRANSPORTS

AÉROPORT DE BREST GUIPAVAS - à 40 min

29490 GUIPAVAS
☎ **02.98.32.86.00**
www.brest.aeroport.bzh

GARE SNCF - à 20 min

1 place Louis Armand - 29000 QUIMPER
☎ **36 35**
www.oui.sncf

AÉROPORT

DE QUIMPER PLUGUFFAN - à 30 min

29700 PLUGUFFAN
☎ **02.98.94.30.30**
www.quimper.aeroport.bzh

QUB

12 quai du Ster - 29000 QUIMPER
☎ **02.98.95.26.27**
www.qub.fr/

- Point de vente de titres :
AU XVIII (Bar -Tabac)
18 rue de la Victoire - 29510 BRIEC

AIRE DE COVOITURAGE

Kerlez - 29510 BRIEC

TAXIS (AVEC STATIONNEMENT SUR BRIEC)

- Taxi BLG
ZA de Langelin - 29510 EDERN
☎ **02.98.57.33.33**

AMBULANCES

- Ambulances CONAN
35 rue de Verdun - 29510 BRIEC
☎ **02.98.57.92.12**

- Taxi CONAN
35 rue de Verdun - 29510 BRIEC
☎ **02.98.57.92.12**

- Ambulances KERAVAL
ZI des Pays Bas - 29510 BRIEC
☎ **02.98.57.31.23**

- Taxi KERAVAL
ZI des Pays Bas - 29510 BRIEC
☎ **02.98.57.31.23**

GARE ROUTIÈRE - à 20 min

2 place Louis Armand - 29000 QUIMPER
☎ **02.98.90.88.89**
www.viaoo29.fr
Tout savoir sur le réseau BreizhGo
www.mobibreizh.bzh

DIVERS

ACTIVE (ACTION TERRITORIALE POUR L'INSERTION, LA FORMATION ET L'EMPLOI)

50, rue du Président Sadate - 29000 QUIMPER
☎ **02.98.64.80.20**
secretariat@active.org

Permanences au Pôle Ti Glazik, place de Ruthin,
sur rendez-vous les mercredis de 9h à 12h

ADIL (AGENCE DÉPARTEMENTALE D'INFORMATION SUR LE LOGEMENT)

☎ **02.98.46.37.38**
Informations gratuites logement et habitat au
Pôle Ti Glazik, place de Ruthin 2^e et 4^e mercredi
du mois.
9h-10h : Plan de financement (sur rendez-vous)
10h-12h : Sans rendez-vous

AFIP (ASSOCIATION POUR LA FORMATION ET L'INSERTION PROFESSIONNELLE)

1 rue Paul Gauguin - 29000 QUIMPER
☎ **02.98.95.71.98**
afip.quimper@gmail.com
Cours de français au Pôle Ti Glazik, place de
Ruthin, les lundis de 13h30 à 16h30

AGORA JUSTICE

29 rue du Palais - 29000 QUIMPER
☎ **02.98.52.08.68**
contact@agorajustice.fr

CAISSE D'ALLOCATIONS FAMILIALES

1 avenue de Ti-Douar - 29000 QUIMPER
☎ **0810.25.29.30**

CAF - ESPACE FAMILLES MÉDIATION

5, allée Saint-Mélar - Kéradennec
29000 QUIMPER
☎ **02.98.98.32.15**

CAISSE PRIMAIRE D'ASSURANCE MALADIE (CPAM)

18 rue République - Cité du Guerlach
29192 QUIMPER CEDEX
☎ **36 46**
- Pour écrire :
1 rue de Savoie - 29282 BREST CEDEX 2

CDAS DE CHÂTEAULIN

(Centre Départemental d'Action Sociale)
☎ **02.98.86.00.44**

CENTRE DES FINANCES PUBLIQUES - SERVICE DES IMPÔTS DES PARTICULIERS

3 boulevard du Finistère - 29000 QUIMPER
☎ **02.98.98.54.54**

CENTRE DE PLANIFICATION ET D'ÉDUCATION FAMILIALE

Centre hospitalier de Cornouaille
14 avenue Yves Thépot - 29000 QUIMPER
☎ **02.98.52.60.99**

CIO QUIMPER (CENTRE D'INFORMATION ET D'ORIENTATION)

72 boulevard de Créac'h-Gwen
29000 QUIMPER
☎ **02.98.55.28.61**
cio.quimper@ac-rennes.fr
Site : www.ac-rennes.fr

CIDFF (CENTRE D'INFORMATION SUR LE DROIT DES FEMMES ET DES FAMILLES)

26 rue Fautras - 29200 BREST
☎ **02.98.44.97.47**
Permanences au Pôle Ti Glazik, 2^e et 4^e
mercredi du mois de 9h30 à 12h30 sur RDV

CENTRE DU COUPLE ET DE LA FAMILLE

10 rue Jacques Cartier
29500 ERGUE GABERIC
☎ **02.98.10.49.80**

CHENIL SERVICES

Avenue du Corniguel - 29000 QUIMPER
☎ **02.98.64.97.08**

C.L.I.C (CENTRE LOCAL D'INFORMATION ET DE COORDINATION)

Permanences au Pôle Ti Glazik, place de
Ruthin, les lundis et vendredis de 9h à 12h sans
RDV
☎ **02.98.57.76.10**

CONCILIATEUR DE JUSTICE

M. GUENOT
Mairie
67 rue du Général de Gaulle - 29510 BRIEC
Permanence, sur rendez-vous auprès de la
mairie de Briec

CONSEIL DÉPARTEMENTAL

32 bd Dupleix - CS 29029
29196 QUIMPER CEDEX
☎ **02.98.76.20.20**

FINISTÈRE HABITAT

Agence de Châteaulin
☎ **02.98.86.62.56**
Horaires : du lundi au vendredi de 8h à 18h

LES AMIS DE LA SANTÉ DU FINISTÈRE

2 avenue Yves Thépot - 29000 QUIMPER
☎ **02.98.64.05.95**
amisdelasante29@neuf.fr

MDPH (MAISON DÉPARTEMENTALE DES PERSONNES HANDICAPÉES)

1 C rue Félix Le Dantec - 29000 QUIMPER
☎ **02.98.90.50.50**

MAISON DES ADOLESCENTS

9 rue le Déan - 29000 QUIMPER
☎ **02.98.10.20.35 / 06.22.32.07.76**

maisondesadolescents@mda-quimper.fr

*Horaires : les lundis, mercredis, vendredis de
13h à 18h (sans RDV)*

Sur RDV le reste de la semaine

MISSION LOCALE

43 rue du Président Sadate - 29000 QUIMPER
☎ **02.98.64.42.10**

Site : www.mlpc.asso.fr

*Permanences au Pôle Ti Glazik, place de
Ruthin, sur rendez-vous les mardis, jeudis et
vendredis*

Boost Emploi : mardi matin

OPAC DE QUIMPER-CORNOUAILLE

85 rue de Kerjestin - 29000 QUIMPER
☎ **02.98.55.60.00**

PMI (PROTECTION MATERNELLE ET INFANTILE)

12 rue de Stang-ar-C'Hoat - 29000 Quimper
☎ **02.98.76.25.00**

*Permanences au Pôle Ti Glazik deux mercredis
par mois à 10h*

PÔLE EMPLOI

Agence Quimper Nord
29 route de Ty Nay - 29000 QUIMPER

☎ **39 49**

Site : www.pole-emploi.fr

PRÉFECTURE

42 boulevard Dupleix - 29320 QUIMPER
☎ **02.98.76.29.29**

TRÉSORERIE PRINCIPALE : QUIMPER MUNICIPALE

5 Allée du Docteur Pilven - B.P. 1745
29107 QUIMPER CEDEX
☎ **02.98.98.54.54**



QUIMPER BRETAGNE OCCIDENTALE

Hôtel de ville et d'agglomération
de Quimper - 44, place Saint-Corentin
CS 26004 - 29107 Quimper Cedex

☎ **02.98.98.89.89**

contact@quimper.bzh

Service Environnement de l'unité territoriale de Briec :

Horaires d'accueil :

du lundi au vendredi de 8h30 à 12h30.

Pour toute demande,

le service est joignable :

☎ **02.29.40.15.59**

du lundi au vendredi de 13h30 à 16h30

Par mail :

- Eau potable :

[eaupotable.briec@](mailto:eaupotable.briec@quimper-bretagne-occidentale.bzh)

quimper-bretagne-occidentale.bzh

- Assainissement collectif :

[assainissement.briec@](mailto:assainissement.briec@quimper-bretagne-occidentale.bzh)

quimper-bretagne-occidentale.bzh

- Assainissement non collectif :

[spanc.briec@](mailto:spanc.briec@quimper-bretagne-occidentale.bzh)

quimper-bretagne-occidentale.bzh

MORVAN
CONSTRUCTION

02 98 57 37 34
BRIEC

JANVIER 2023

L	M	M	J	V	S	D
						1
2	3	4	5	6	7	8
9	10	11	12	13	14	15
16	17	18	19	20	21	22
23	24	25	26	27	28	29
30	31					

LUNDI
26
DEC.

MARDI
27
DEC.

MERCREDI
28
DEC.

JEUDI
29
DEC.

VENDREDI
30
DEC.

SAMEDI
31
DEC.

DIMANCHE
1
JANVIER
Premier de l'An

LUNDI
2
JANVIER

MARDI
3
JANVIER

MERCREDI
4
JANVIER

JEUDI
5
JANVIER

VENDREDI
6
JANVIER

SAMEDI
7
JANVIER

DIMANCHE
8
JANVIER

L	M	M	J	V	S	D
						1
2	3	4	5	6	7	8
9	10	11	12	13	14	15
16	17	18	19	20	21	22
23	24	25	26	27	28	29
30	31					

Jusqu'au 7 janvier
Arthémuse : Christelle Mévellec
 (exposition)

JANVIER 2023							Semaine 02	
L	M	M	J	V	S	D		
						1		
2	3	4	5	6	7	8		
9	10	11	12	13	14	15		
16	17	18	19	20	21	22		
23	24	25	26	27	28	29		
30	31							

Du 10 au 20 janvier
Arthémuse : Finistèrement vôtre
(exposition)

LUNDI
9
JANVIER

MARDI
10
JANVIER

MERCREDI
11
JANVIER

JEUDI
12
JANVIER

VENDREDI
13
JANVIER

SAMEDI
14
JANVIER

DIMANCHE
15
JANVIER

LUNDI
16
JANVIER

MARDI
17
JANVIER

MERCREDI
18
JANVIER

JEUDI
19
JANVIER

VENDREDI
20
JANVIER

SAMEDI
21
JANVIER

DIMANCHE
22
JANVIER

JANVIER 2023							Semaine 03	
L	M	M	J	V	S	D		
						1		
2	3	4	5	6	7	8		
9	10	11	12	13	14	15		
16	17	18	19	20	21	22		
23	24	25	26	27	28	29		
30	31							

Samedi 21 janvier
Arthémuse : Mes copains
d'abord (comédie)

L	M	M	J	V	S	D
						1
2	3	4	5	6	7	8
9	10	11	12	13	14	15
16	17	18	19	20	21	22
23	24	25	26	27	28	29
30	31					

Vendredi 27 janvier
Arthémuse : Maladroite
 + More Aura (dans le cadre du festival circonova)

LUNDI

23

JANVIER

MARDI

24

JANVIER

MERCREDI

25

JANVIER

JEUDI

26

JANVIER

VENDREDI

27

JANVIER

SAMEDI

28

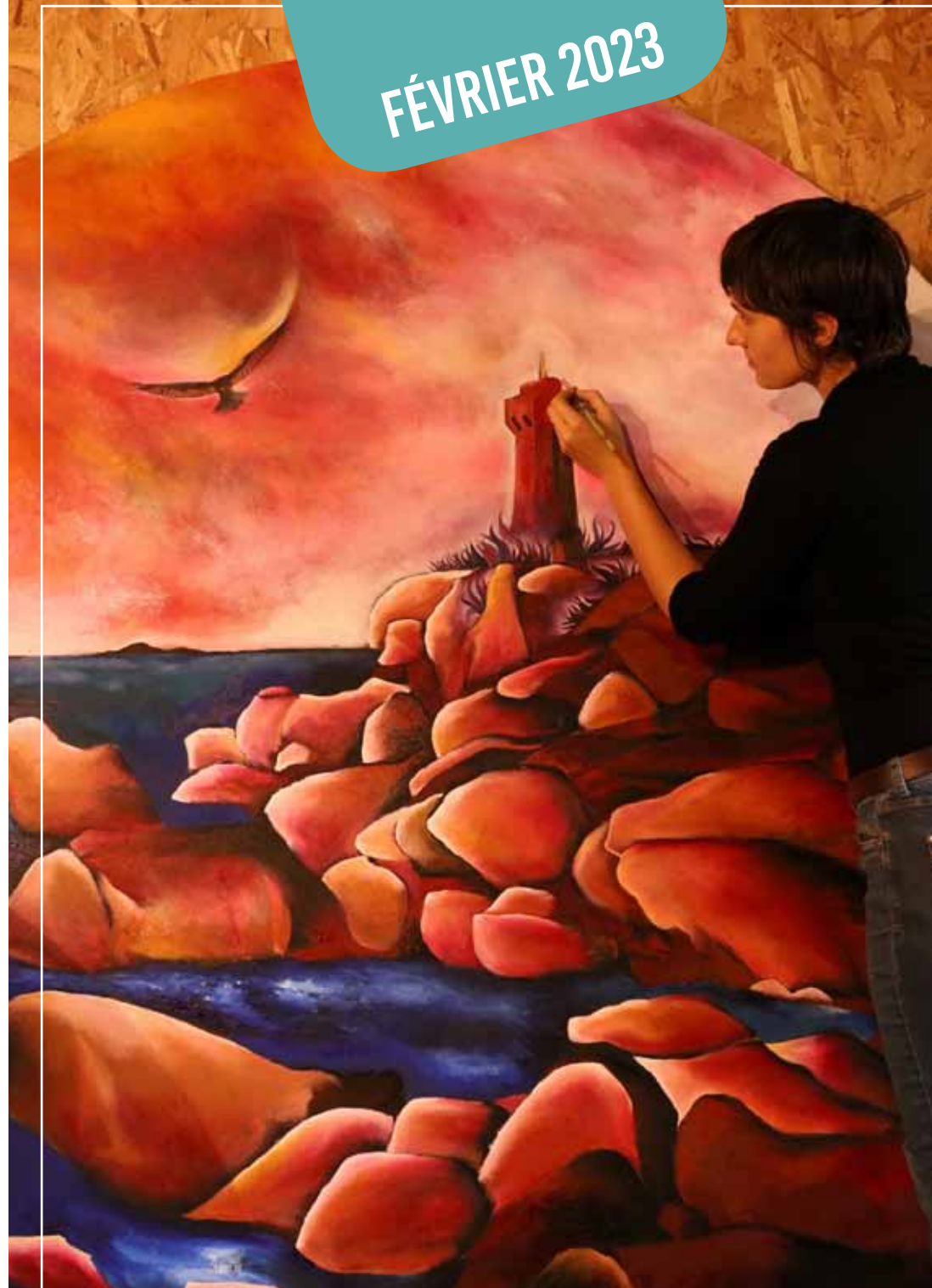
JANVIER

DIMANCHE

29

JANVIER

FÉVRIER 2023



FÉVRIER 2023							Semaine 05	
L	M	M	J	V	S	D		
		1	2	3	4	5		
6	7	8	9	10	11	12		
13	14	15	16	17	18	19		
20	21	22	23	24	25	26		
27	28							

A partir du 31 janvier
Arthémuse :
 Ariel Neto (exposition)

Jusqu'au 4 mars
Arthémuse :
 Ariel Neto (exposition)

Dimanche 5 février
Arthémuse : Lisa Cat-Berro
 (concert jazz)

LUNDI
 30
 JANVIER

MARDI
 31
 JANVIER

MERCREDI
 1
 FÉVRIER

JEUDI
 2
 FÉVRIER

VENDREDI
 3
 FÉVRIER

SAMEDI
 4
 FÉVRIER

DIMANCHE
 5
 FÉVRIER

LUNDI
 6
 FÉVRIER

MARDI
 7
 FÉVRIER

MERCREDI
 8
 FÉVRIER

JEUDI
 9
 FÉVRIER

VENDREDI
 10
 FÉVRIER

SAMEDI
 11
 FÉVRIER

DIMANCHE
 12
 FÉVRIER

FÉVRIER 2023							Semaine 06	
L	M	M	J	V	S	D		
		1	2	3	4	5		
6	7	8	9	10	11	12		
13	14	15	16	17	18	19		
20	21	22	23	24	25	26		
27	28							

Mardi 7 février
Centre Social Ti Glazik :
 Firewalls (projection)

Jusqu'au 4 mars
Arthémuse :
 Ariel Neto (exposition)

FÉVRIER 2023							Semaine 07		
L	M	M	J	V	S	D			
		1	2	3	4	5			
6	7	8	9	10	11	12			
13	14	15	16	17	18	19			
20	21	22	23	24	25	26			
27	28								

Jusqu'au 4 mars
Arthémuse :
 Ariel Neto (exposition)

LUNDI
 13
 FÉVRIER

MARDI
 14
 FÉVRIER

MERCREDI
 15
 FÉVRIER

JEUDI
 16
 FÉVRIER

VENDREDI
 17
 FÉVRIER

SAMEDI
 18
 FÉVRIER

DIMANCHE
 19
 FÉVRIER

LUNDI
 20
 FÉVRIER

MARDI
 21
 FÉVRIER

MERCREDI
 22
 FÉVRIER

JEUDI
 23
 FÉVRIER

VENDREDI
 24
 FÉVRIER

SAMEDI
 25
 FÉVRIER

DIMANCHE
 26
 FÉVRIER

FÉVRIER 2023							Semaine 08		
L	M	M	J	V	S	D			
		1	2	3	4	5			
6	7	8	9	10	11	12			
13	14	15	16	17	18	19			
20	21	22	23	24	25	26			
27	28								

Jusqu'au 4 mars
Arthémuse :
 Ariel Neto (exposition)

MARS 2023

LUNDI

27

FÉVRIER

MARDI

28

FÉVRIER

MERCREDI

1

MARS

JEUDI

2

MARS

VENDREDI

3

MARS

SAMEDI

4

MARS

DIMANCHE

5

MARS

MARS 2023

Semaine 09

L	M	M	J	V	S	D
		1	2	3	4	5
6	7	8	9	10	11	12
13	14	15	16	17	18	19
20	21	22	23	24	25	26
27	28	29	30	31		

Mardi 28 février

Arthémuse :
Ciels de légendes (projection)

Jusqu'au 4 mars

Arthémuse :
Ariel Neto (exposition)

Jusqu'à la fin mars

Médiathèque Simone Veil :
Femmes autrices de BD
aujourd'hui (exposition)

Samedi 4 mars

Arthémuse :
Mythologies (spectacle de danse)

MARS 2023							Semaine 10						
L	M	M	J	V	S	D	L	M	M	J	V	S	D
			1	2	3	4	5						
6	7	8	9	10	11	12							
13	14	15	16	17	18	19							
20	21	22	23	24	25	26							
27	28	29	30	31									

Du 7 mars au 1^{er} avril
Arthémuse :
 Patricia Leducq (exposition)

Mercredi 8 mars
Arthémuse :
 Lectures théâtrales

Samedi 11 mars
Médiathèque Simone Veil :
 Chère Georges Sand...
 (atelier d'écriture)

LUNDI
 6
 MARS

MARDI
 7
 MARS

MERCREDI
 8
 MARS

JEUDI
 9
 MARS

VENDREDI
 10
 MARS

SAMEDI
 11
 MARS

DIMANCHE
 12
 MARS

LUNDI
 13
 MARS

MARDI
 14
 MARS

MERCREDI
 15
 MARS

JEUDI
 16
 MARS

VENDREDI
 17
 MARS

SAMEDI
 18
 MARS

DIMANCHE
 19
 MARS

MARS 2023							Semaine 11						
L	M	M	J	V	S	D	L	M	M	J	V	S	D
			1	2	3	4	5						
6	7	8	9	10	11	12							
13	14	15	16	17	18	19							
20	21	22	23	24	25	26							
27	28	29	30	31									

Mercredi 15 mars
Arthémuse : L'envolée sauvage
 (spectacle jeune public)

Samedi 18 mars
Arthémuse : Elesá
 (concert musiques du monde)

MARS 2023							Semaine 12						
L	M	M	J	V	S	D							
			1	2	3	4	5						
6	7	8	9	10	11	12							
13	14	15	16	17	18	19							
20	21	22	23	24	25	26							
27	28	29	30	31									

Samedi 25 mars
Arthémuse :
 Les copains d'abord (concert)

LUNDI
 20
 MARS

MARDI
 21
 MARS

MERCREDI
 22
 MARS

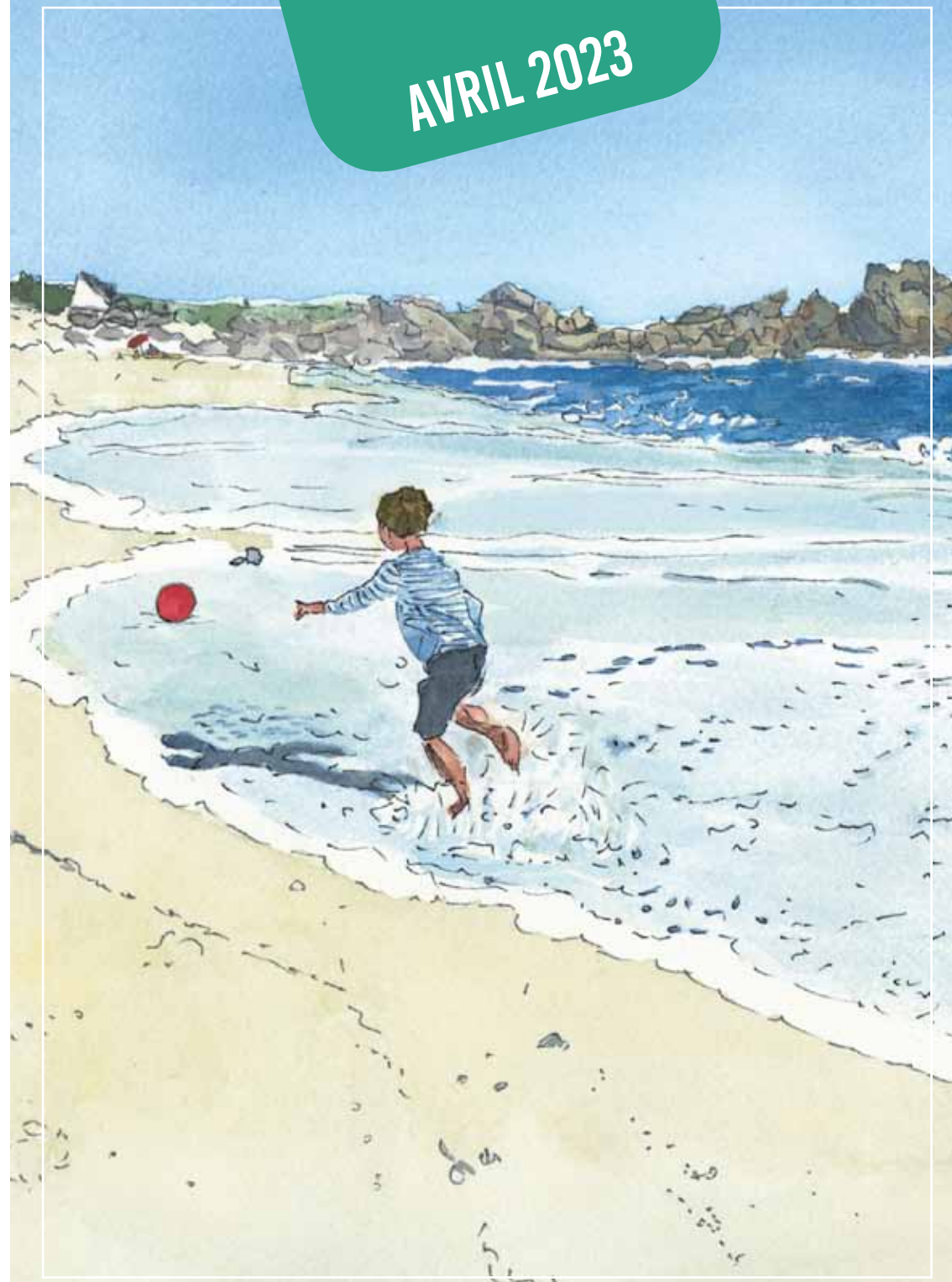
JEUDI
 23
 MARS

VENDREDI
 24
 MARS

SAMEDI
 25
 MARS

DIMANCHE
 26
 MARS

AVRIL 2023



AVRIL 2023							Semaine 13	
L	M	M	J	V	S	D		
						1	2	
3	4	5	6	7	8	9		
10	11	12	13	14	15	16		
17	18	19	20	21	22	23		
24	25	26	27	28	29	30		

Vendredi 31 mars
Arthémuse :
 Rendez-vous à Capri (comédie)

D'avril à juin
 Campagne de lutte
 contre le frelon asiatique

LUNDI	27	MARS
MARDI	28	MARS
MERCREDI	29	MARS
JEUDI	30	MARS
VENDREDI	31	MARS
SAMEDI	1	AVRIL
DIMANCHE	2	AVRIL

LUNDI	3	AVRIL
MARDI	4	AVRIL
MERCREDI	5	AVRIL
JEUDI	6	AVRIL
VENDREDI	7	AVRIL
SAMEDI	8	AVRIL
DIMANCHE	Pâques	9
		AVRIL

AVRIL 2023							Semaine 14	
L	M	M	J	V	S	D		
						1	2	
3	4	5	6	7	8	9		
10	11	12	13	14	15	16		
17	18	19	20	21	22	23		
24	25	26	27	28	29	30		

Du 04 au 29 avril
Arthémuse :
 Anne Sophie Cottrais (exposition)

Semaine du conte chez l'habitant

- **Dimanche 2 avril, 10h30 :**
Conte à l'air libre
- **Mardi 4 avril, 20h :**
Ma grand-mère avait des doigts de sorcière
- **Mercredi 5 avril, 20h :**
Cassandra
- **Jeudi 6 avril, de 19h à 22h :**
Initiation à l'art de conter
- **Vendredi 7 avril, 20h :**
Comme sur des roulettes
- **Samedi 8 avril, 10h30 :**
Même pas peur

AVRIL 2023							Semaine 15	
L	M	M	J	V	S	D		
					1	2		
3	4	5	6	7	8	9		
10	11	12	13	14	15	16		
17	18	19	20	21	22	23		
24	25	26	27	28	29	30		

D'avril à juin
Campagne de lutte
contre le frelon asiatique

Vendredi 14 avril
Arthémuse :
Aymeric Lompret (humour)

LUNDI
10
Lundi de Pâques
AVRIL

MARDI
11
AVRIL

MERCREDI
12
AVRIL

JEUDI
13
AVRIL

VENDREDI
14
AVRIL

SAMEDI
15
AVRIL

DIMANCHE
16
AVRIL

LUNDI
17
AVRIL

MARDI
18
AVRIL

MERCREDI
19
AVRIL

JEUDI
20
AVRIL

VENDREDI
21
AVRIL

SAMEDI
22
AVRIL

DIMANCHE
23
AVRIL

AVRIL 2023							Semaine 16	
L	M	M	J	V	S	D		
					1	2		
3	4	5	6	7	8	9		
10	11	12	13	14	15	16		
17	18	19	20	21	22	23		
24	25	26	27	28	29	30		

Du 04 au 29 avril
Arthémuse :
Anne Sophie Cottrais (exposition)

AVRIL 2023							Semaine 17	
L	M	M	J	V	S	D		
					1	2		
3	4	5	6	7	8	9		
10	11	12	13	14	15	16		
17	18	19	20	21	22	23		
24	25	26	27	28	29	30		

D'avril à juin
Campagne de lutte
contre le frelon asiatique

Du 04 au 29 avril
Arthémuse :
Anne Sophie Cottrais (exposition)

LUNDI
24
AVRIL

MARDI
25
AVRIL

MERCREDI
26
AVRIL

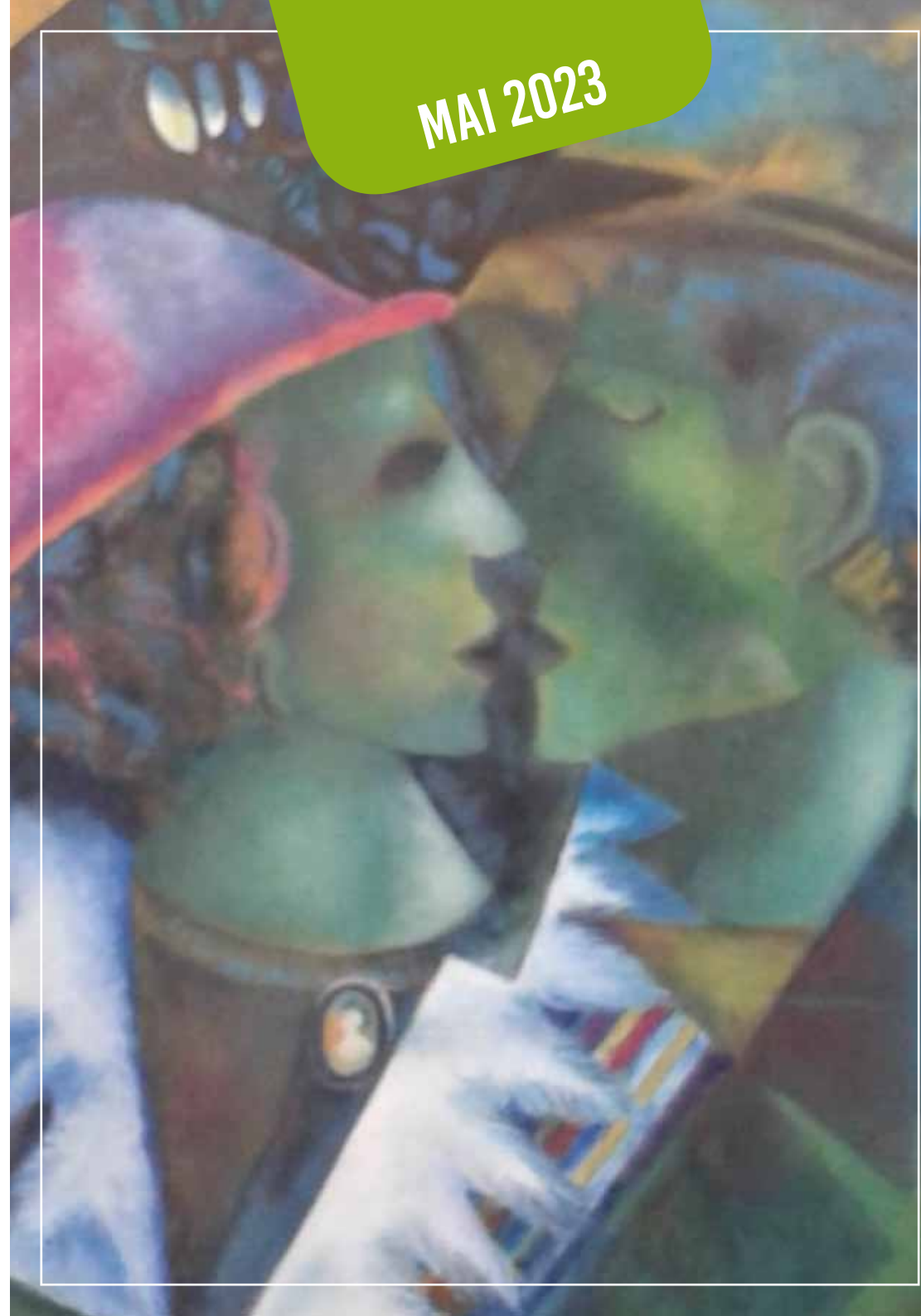
JEUDI
27
AVRIL

VENREDI
28
AVRIL

SAMEDI
29
AVRIL

DIMANCHE
30
AVRIL

MAI 2023



MAI 2023							Semaine 18						
L	M	M	J	V	S	D	L	M	M	J	V	S	D
1	2	3	4	5	6	7							
8	9	10	11	12	13	14							
15	16	17	18	19	20	21							
22	23	24	25	26	27	28							
29	30	31											

D'avril à juin
Campagne de lutte
contre le frelon asiatique

Du 2 au 27 mai
Arthémuse :
Odile Chevalier (exposition)

LUNDI						
1	Fête du Travail					
MAI						
MARDI						
2						
MAI						
MERCREDI						
3						
MAI						
JEUDI						
4						
MAI						
VENDREDI						
5						
MAI						
SAMEDI						
6						
MAI						
DIMANCHE						
7						
MAI						

LUNDI						
Armistice 1945						
MAI						
MARDI						
9						
MAI						
MERCREDI						
10						
MAI						
JEUDI						
11						
MAI						
VENDREDI						
12						
MAI						
SAMEDI						
13						
MAI						
DIMANCHE						
14						
MAI						

MAI 2023							Semaine 19						
L	M	M	J	V	S	D	L	M	M	J	V	S	D
1	2	3	4	5	6	7							
8	9	10	11	12	13	14							
15	16	17	18	19	20	21							
22	23	24	25	26	27	28							
29	30	31											

D'avril à juin
Campagne de lutte
contre le frelon asiatique

Du 2 au 27 mai
Arthémuse :
Odile Chevalier (exposition)

MAI 2023							Semaine 20						
L	M	M	J	V	S	D	L	M	M	J	V	S	D
1	2	3	4	5	6	7	1	2	3	4	5	6	7
8	9	10	11	12	13	14	8	9	10	11	12	13	14
15	16	17	18	19	20	21	15	16	17	18	19	20	21
22	23	24	25	26	27	28	22	23	24	25	26	27	28
29	30	31					29	30	31				

Mardi 16 mai
Arthémuse : Faits divers en Bretagne (conférence)

D'avril à juin
 Campagne de lutte contre le frelon asiatique

Du 2 au 27 mai
Arthémuse : Odile Chevalier (exposition)

LUNDI
 15
 MAI

MARDI
 16
 MAI

MERCREDI
 17
 MAI

JEUDI
 18
 MAI
 Ascension

VENDREDI
 19
 MAI

SAMEDI
 20
 MAI

DIMANCHE
 21
 MAI

LUNDI
 22
 MAI

MARDI
 23
 MAI

MERCREDI
 24
 MAI

JEUDI
 25
 MAI

VENDREDI
 26
 MAI

SAMEDI
 27
 MAI

DIMANCHE
 28
 MAI

MAI 2023							Semaine 21						
L	M	M	J	V	S	D	L	M	M	J	V	S	D
1	2	3	4	5	6	7	1	2	3	4	5	6	7
8	9	10	11	12	13	14	8	9	10	11	12	13	14
15	16	17	18	19	20	21	15	16	17	18	19	20	21
22	23	24	25	26	27	28	22	23	24	25	26	27	28
29	30	31					29	30	31				

D'avril à juin
 Campagne de lutte contre le frelon asiatique

Du 2 au 27 mai
Arthémuse : Odile Chevalier (exposition)

JUIN 2023

EIDEUXIMARE

Lundi de Pentecôte

LUNDI

29

MAI

MARDI

30

MAI

MERCREDI

31

MAI

JEUDI

1

JUIN

VENDREDI

2

JUIN

SAMEDI

3

JUIN

DIMANCHE

4

JUIN

JUIN 2023

Semaine 22

L	M	M	J	V	S	D
			1	2	3	4
5	6	7	8	9	10	11
12	13	14	15	16	17	18
19	20	21	22	23	24	25
26	27	28	29	30		

Du 30 mai au 1^{er} juillet

Arthémuse :

Michel Ollivier (exposition)

JUN 2023							Semaine 23			
L	M	M	J	V	S	D				
			1	2	3	4				
5	6	7	8	9	10	11				
12	13	14	15	16	17	18				
19	20	21	22	23	24	25				
26	27	28	29	30						

Du 30 mai au 1^{er} juillet
Arthémuse :
 Michel Ollivier (exposition)

LUNDI

5
JUN

MARDI

6
JUN

MERCREDI

7
JUN

JEUDI

8
JUN

VENDREDI

9
JUN

SAMEDI

10
JUN

DIMANCHE

11
JUN

LUNDI

12
JUN

MARDI

13
JUN

MERCREDI

14
JUN

JEUDI

15
JUN

VENDREDI

16
JUN

SAMEDI

17
JUN

DIMANCHE

18
JUN

JUN 2023							Semaine 24			
L	M	M	J	V	S	D				
			1	2	3	4				
5	6	7	8	9	10	11				
12	13	14	15	16	17	18				
19	20	21	22	23	24	25				
26	27	28	29	30						

Du 30 mai au 1^{er} juillet
Arthémuse :
 Michel Ollivier (exposition)

Tous à la sieste (musicale)

- **Vendredi 16 juin :**
Parents, tous à la sieste
- **Samedi 17 juin :**
Sieste musicale
- **Dimanche 18 juin :**
Appel du 18 juin 1940
- **Mercredi 21 juin :**
Fête de la musique

JUN 2023							Semaine 25	
L	M	M	J	V	S	D		
			1	2	3	4		
5	6	7	8	9	10	11		
12	13	14	15	16	17	18		
19	20	21	22	23	24	25		
26	27	28	29	30				

Du 30 mai au 1^{er} juillet
Arthémuse :
 Michel Ollivier (exposition)

Mercredi 21 juin
Fête de la musique

LUNDI
 19
 JUIN

MARDI
 20
 JUIN

MERCREDI
 21
 JUIN

JEUDI
 22
 JUIN

VENREDI
 23
 JUIN

SAMEDI
 24
 JUIN

DIMANCHE
 25
 JUIN

JUILLET 2023



JUILLET 2023							Semaine 26	
L	M	M	J	V	S	D		
						1	2	
3	4	5	6	7	8	9		
10	11	12	13	14	15	16		
17	18	19	20	21	22	23		
24	25	26	27	28	29	30		
31								

LUNDI

26

JUIN

MARDI

27

JUIN

MERCREDI

28

JUIN

JEUDI

29

JUIN

VENREDI

30

JUIN

SAMEDI

1

JUILLET

DIMANCHE

2

JUILLET

LUNDI

3

JUILLET

MARDI

4

JUILLET

MERCREDI

5

JUILLET

JEUDI

6

JUILLET

VENREDI

7

JUILLET

SAMEDI

8

JUILLET

DIMANCHE

9

JUILLET

JUILLET 2023							Semaine 27	
L	M	M	J	V	S	D		
						1	2	
3	4	5	6	7	8	9		
10	11	12	13	14	15	16		
17	18	19	20	21	22	23		
24	25	26	27	28	29	30		
31								

Du 4 juillet au 26 août
Arthémuse :
 La Renaissance (exposition)

JUILLET 2023							Semaine 28	
L	M	M	J	V	S	D		
						1	2	
3	4	5	6	7	8	9		
10	11	12	13	14	15	16		
17	18	19	20	21	22	23		
24	25	26	27	28	29	30		
31								

Jusqu'au 26 août
 Arthémuse :
 La Renaissance (exposition)

LUNDI
 10
 JUILLET

MARDI
 11
 JUILLET

MERCREDI
 12
 JUILLET

JEUDI
 13
 JUILLET

VENDREDI
 14
 JUILLET

Fête Nationale

SAMEDI
 15
 JUILLET

DIMANCHE
 16
 JUILLET

LUNDI
 17
 JUILLET

MARDI
 18
 JUILLET

MERCREDI
 19
 JUILLET

JEUDI
 20
 JUILLET

VENDREDI
 21
 JUILLET

SAMEDI
 22
 JUILLET

DIMANCHE
 23
 JUILLET

JUILLET 2023							Semaine 29	
L	M	M	J	V	S	D		
						1	2	
3	4	5	6	7	8	9		
10	11	12	13	14	15	16		
17	18	19	20	21	22	23		
24	25	26	27	28	29	30		
31								

Jusqu'au 26 août
 Arthémuse :
 La Renaissance (exposition)

L	M	M	J	V	S	D
					1	2
3	4	5	6	7	8	9
10	11	12	13	14	15	16
17	18	19	20	21	22	23
24	25	26	27	28	29	30
31						

Jusqu'au 26 août
 Arthémuse :
 La Renaissance (exposition)

LUNDI

24

JUILLET

MARDI

25

JUILLET

MERCREDI

26

JUILLET

JEUDI

27

JUILLET

VENREDI

28

JUILLET

SAMEDI

29

JUILLET

DIMANCHE

30

JUILLET

AOÛT 2023



AOÛT 2023							Semaine 31						
L	M	M	J	V	S	D	L	M	M	J	V	S	D
	1	2	3	4	5	6							
7	8	9	10	11	12	13							
14	15	16	17	18	19	20							
21	22	23	24	25	26	27							
28	29	30	31										

Jusqu'au 26 août
Arthémuse :
 La Renaissance (exposition)

LUNDI
 31
 JUILLET

MARDI
 1
 AOÛT

MERCREDI
 2
 AOÛT

JEUDI
 3
 AOÛT

VENDREDI
 4
 AOÛT

SAMEDI
 5
 AOÛT

DIMANCHE
 6
 AOÛT

LUNDI
 7
 AOÛT

MARDI
 8
 AOÛT

MERCREDI
 9
 AOÛT

JEUDI
 10
 AOÛT

VENDREDI
 11
 AOÛT

SAMEDI
 12
 AOÛT

DIMANCHE
 13
 AOÛT

AOÛT 2023							Semaine 32						
L	M	M	J	V	S	D	L	M	M	J	V	S	D
	1	2	3	4	5	6							
7	8	9	10	11	12	13							
14	15	16	17	18	19	20							
21	22	23	24	25	26	27							
28	29	30	31										

Jusqu'au 26 août
Arthémuse :
 La Renaissance (exposition)

AOÛT 2023							Semaine 33						
L	M	M	J	V	S	D	L	M	M	J	V	S	D
	1	2	3	4	5	6							
7	8	9	10	11	12	13							
14	15	16	17	18	19	20							
21	22	23	24	25	26	27							
28	29	30	31										

Jusqu'au 26 août
 Arthémuse :
 La Renaissance (exposition)

LUNDI
 14
 AOÛT

MARDI
 15
 AOÛT

Assomption

MERCREDI
 16
 AOÛT

JEUDI
 17
 AOÛT

VENDREDI
 18
 AOÛT

SAMEDI
 19
 AOÛT

DIMANCHE
 20
 AOÛT

LUNDI
 21
 AOÛT

MARDI
 22
 AOÛT

MERCREDI
 23
 AOÛT

JEUDI
 24
 AOÛT

VENDREDI
 25
 AOÛT

SAMEDI
 26
 AOÛT

DIMANCHE
 27
 AOÛT

AOÛT 2023							Semaine 34						
L	M	M	J	V	S	D	L	M	M	J	V	S	D
	1	2	3	4	5	6							
7	8	9	10	11	12	13							
14	15	16	17	18	19	20							
21	22	23	24	25	26	27							
28	29	30	31										

Jusqu'au 26 août
 Arthémuse :
 La Renaissance (exposition)

SEPTEMBRE 2023



NON

LUNDI

28

AOÛT

29

AOÛT

MERCREDI

30

AOÛT

JEUDI

31

AOÛT

VENDREDI

1

SEPT.

SAMEDI

2

SEPT.

DIMANCHE

3

SEPT.

SEPTEMBRE 2023 Semaine 35

L	M	M	J	V	S	D
				1	2	3
4	5	6	7	8	9	10
11	12	13	14	15	16	17
18	19	20	21	22	23	24
25	26	27	28	29	30	

SEPTEMBRE 2023							Semaine 36			
L	M	M	J	V	S	D				
					1	2	3			
4	5	6	7	8	9	10				
11	12	13	14	15	16	17				
18	19	20	21	22	23	24				
25	26	27	28	29	30					

LUNDI
 4
 SEPT.

MARDI
 5
 SEPT.

MERCREDI
 6
 SEPT.

JEUDI
 7
 SEPT.

VENDREDI
 8
 SEPT.

SAMEDI
 9
 SEPT.

DIMANCHE
 10
 SEPT.

LUNDI
 11
 SEPT.

MARDI
 12
 SEPT.

MERCREDI
 13
 SEPT.

JEUDI
 14
 SEPT.

VENDREDI
 15
 SEPT.

SAMEDI
 16
 SEPT.

DIMANCHE
 17
 SEPT.

SEPTEMBRE 2023							Semaine 37			
L	M	M	J	V	S	D				
					1	2	3			
4	5	6	7	8	9	10				
11	12	13	14	15	16	17				
18	19	20	21	22	23	24				
25	26	27	28	29	30					

SEPTEMBRE 2023							Semaine 38		
L	M	M	J	V	S	D			
				1	2	3			
4	5	6	7	8	9	10			
11	12	13	14	15	16	17			
18	19	20	21	22	23	24			
25	26	27	28	29	30				

LUNDI

18

SEPT.

MARDI

19

SEPT.

MERCREDI

20

SEPT.

JEUDI

21

SEPT.

VENREDI

22

SEPT.

SAMEDI

23

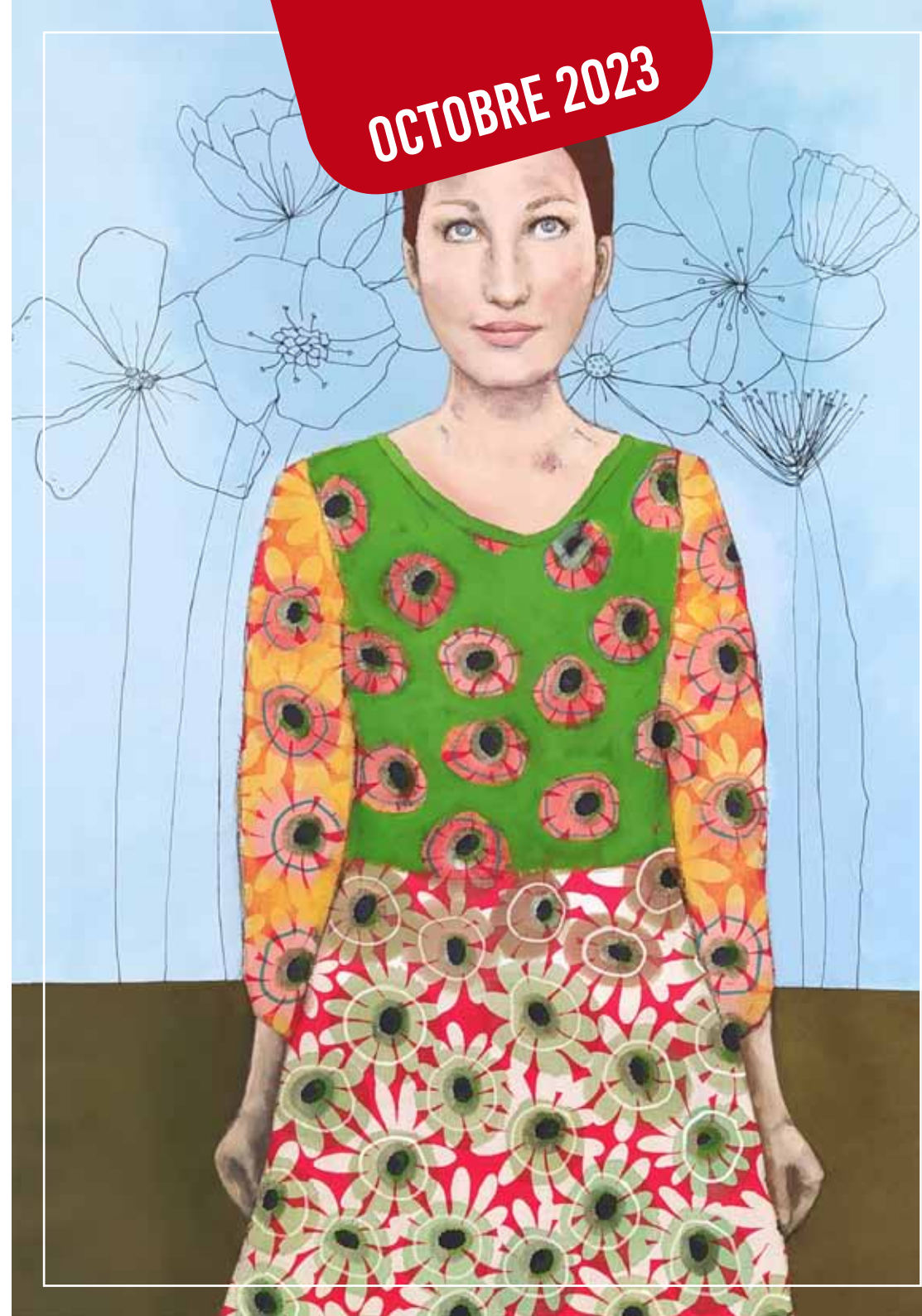
SEPT.

DIMANCHE

24

SEPT.

OCTOBRE 2023



OCTOBRE 2023							Semaine 39
L	M	M	J	V	S	D	
						1	
2	3	4	5	6	7	8	
9	10	11	12	13	14	15	
16	17	18	19	20	21	22	
23	24	25	26	27	28	29	
30	31						

Octobre rose
Campagne de prévention
contre le cancer du sein

LUNDI
25
SEPT.

MARDI
26
SEPT.

MERCREDI
27
SEPT.

JEUDI
28
SEPT.

VENDREDI
29
SEPT.

SAMEDI
30
SEPT.

DIMANCHE
1
OCTOBRE

LUNDI
2
OCTOBRE

MARDI
3
OCTOBRE

MERCREDI
4
OCTOBRE

JEUDI
5
OCTOBRE

VENDREDI
6
OCTOBRE

SAMEDI
7
OCTOBRE

DIMANCHE
8
OCTOBRE

OCTOBRE 2023							Semaine 40
L	M	M	J	V	S	D	
						1	
2	3	4	5	6	7	8	
9	10	11	12	13	14	15	
16	17	18	19	20	21	22	
23	24	25	26	27	28	29	
30	31						

OCTOBRE 2023							Semaine 41	
L	M	M	J	V	S	D		
							1	
2	3	4	5	6	7	8		
9	10	11	12	13	14	15		
16	17	18	19	20	21	22		
23	24	25	26	27	28	29		
30	31							

LUNDI
 9
 OCTOBRE

MARDI
 10
 OCTOBRE

MERCREDI
 11
 OCTOBRE

JEUDI
 12
 OCTOBRE

VENDREDI
 13
 OCTOBRE

SAMEDI
 14
 OCTOBRE

DIMANCHE
 15
 OCTOBRE

LUNDI
 16
 OCTOBRE

MARDI
 17
 OCTOBRE

MERCREDI
 18
 OCTOBRE

JEUDI
 19
 OCTOBRE

VENDREDI
 20
 OCTOBRE

SAMEDI
 21
 OCTOBRE

DIMANCHE
 22
 OCTOBRE

OCTOBRE 2023							Semaine 42	
L	M	M	J	V	S	D		
							1	
2	3	4	5	6	7	8		
9	10	11	12	13	14	15		
16	17	18	19	20	21	22		
23	24	25	26	27	28	29		
30	31							

L	M	M	J	V	S	D
						1
2	3	4	5	6	7	8
9	10	11	12	13	14	15
16	17	18	19	20	21	22
23	24	25	26	27	28	29
30	31					

LUNDI

23

OCTOBRE

MARDI

24

OCTOBRE

MERCREDI

25

OCTOBRE

JEUDI

26

OCTOBRE

VENDREDI

27

OCTOBRE

SAMEDI

28

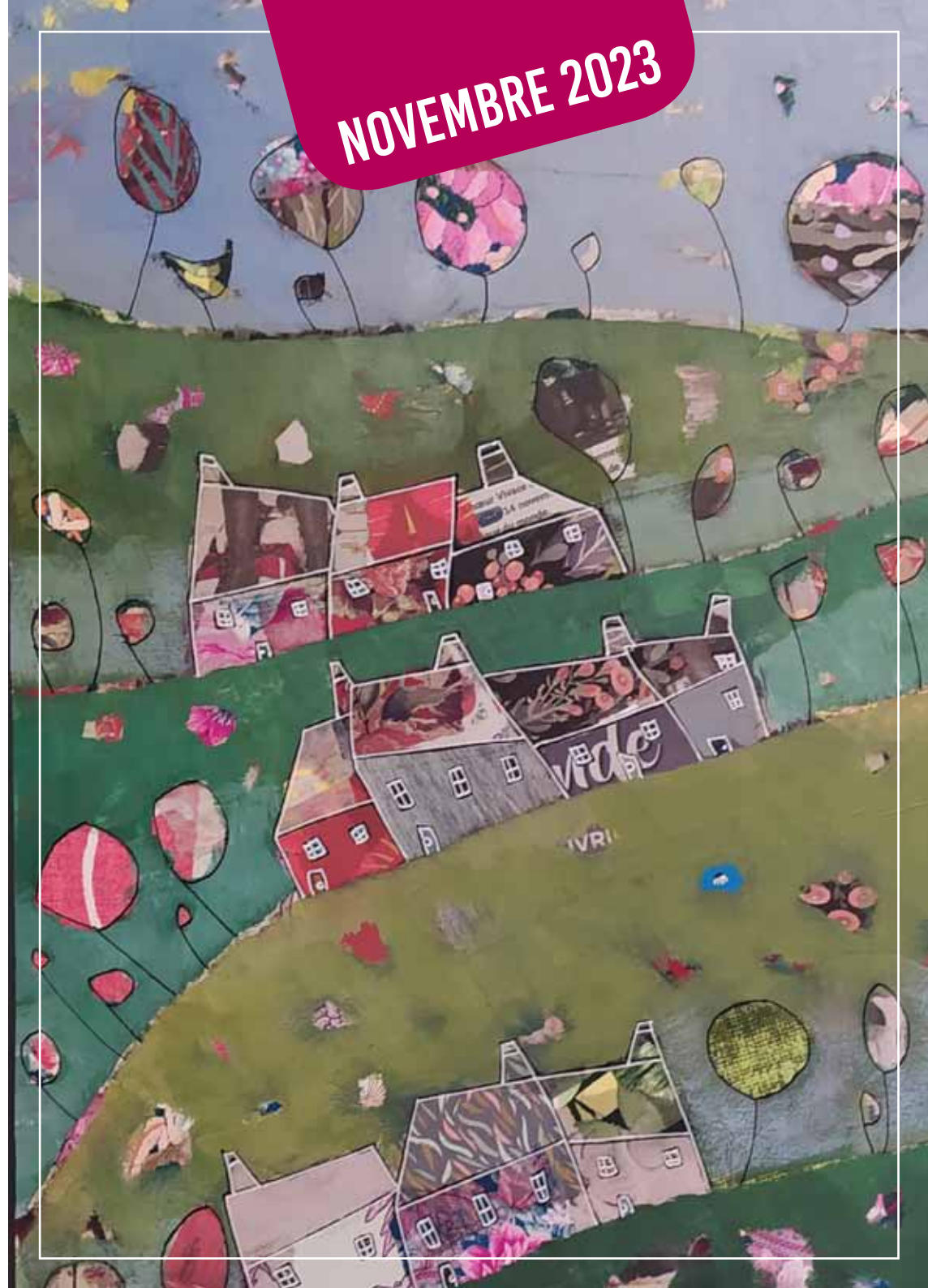
OCTOBRE

DIMANCHE

29

OCTOBRE

NOVEMBRE 2023



NOVEMBRE 2023 Semaine 44/45

L	M	M	J	V	S	D
		1	2	3	4	5
6	7	8	9	10	11	12
13	14	15	16	17	18	19
20	21	22	23	24	25	26
27	28	29	30			

Samedi 11 novembre
 Commémoration
 du 11 novembre 1918

LUNDI
 30
 OCTOBRE

MARDI
 31
 OCTOBRE

MERCREDI
 1 Toussaint
 NOV.

JEUDI
 2
 NOV.

VENDREDI
 3
 NOV.

SAMEDI
 4
 NOV.

DIMANCHE
 5
 NOV.

LUNDI
 6
 NOV.

MARDI
 7
 NOV.

MERCREDI
 8
 NOV.

JEUDI
 9
 NOV.

VENDREDI
 10
 NOV.

SAMEDI
 11 Armistice
 NOV. 1918

DIMANCHE
 12
 NOV.

LUNDI
 13
 NOV.

MARDI
 14
 NOV.

MERCREDI
 15
 NOV.

JEUDI
 16
 NOV.

VENDREDI
 17
 NOV.

SAMEDI
 18
 NOV.

DIMANCHE
 19
 NOV.

LUNDI
 20
 NOV.

MARDI
 21
 NOV.

MERCREDI
 22
 NOV.

JEUDI
 23
 NOV.

VENDREDI
 24
 NOV.

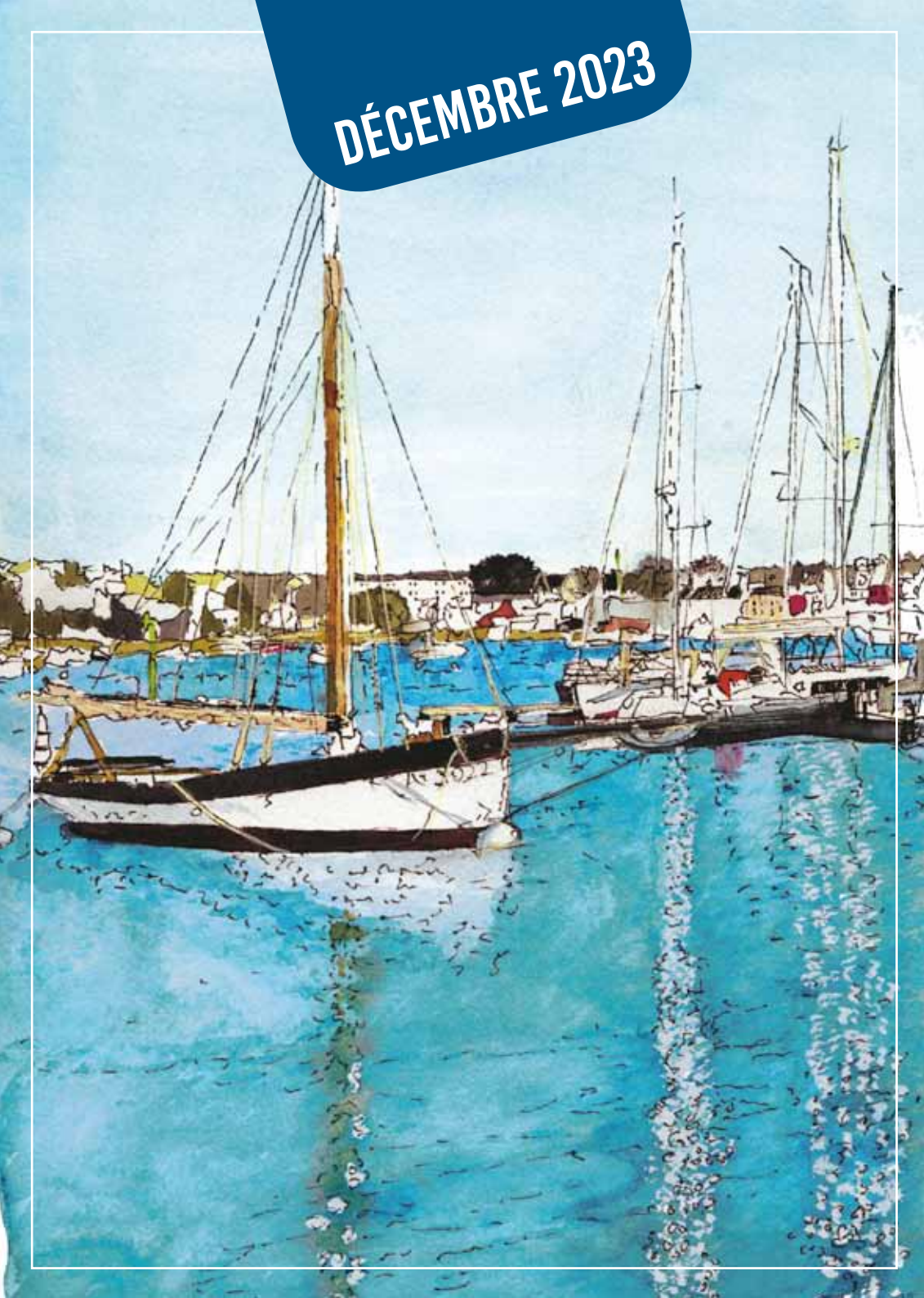
SAMEDI
 25
 NOV.

DIMANCHE
 26
 NOV.

NOVEMBRE 2023 Semaine 46/47

L	M	M	J	V	S	D
		1	2	3	4	5
6	7	8	9	10	11	12
13	14	15	16	17	18	19
20	21	22	23	24	25	26
27	28	29	30			

DÉCEMBRE 2023



LUNDI

27

NOV.

MARDI

28

NOV.

MERCREDI

29

NOV.

JEUDI

30

NOV.

VENDREDI

1

DÉC.

SAMEDI

2

DÉC.

DIMANCHE

3

DÉC.

LUNDI

4

DÉC.

MARDI

5

DÉC.

MERCREDI

6

DÉC.

JEUDI

7

DÉC.

VENDREDI

8

DÉC.

SAMEDI

9

DÉC.

DIMANCHE

10

DÉC.

DÉCEMBRE 2023 Semaine 48/49

L	M	M	J	V	S	D
				1	2	3
4	5	6	7	8	9	10
11	12	13	14	15	16	17
18	19	20	21	22	23	24
25	26	27	28	29	30	31

LUNDI
11
DEC.

LUNDI
18
DEC.

LUNDI
25
DEC. Noël

MARDI
12
DEC.

MARDI
19
DEC.

MARDI
26
DEC.

MERCREDI
13
DEC.

MERCREDI
20
DEC.

MERCREDI
27
DEC.

JEUDI
14
DEC.

JEUDI
21
DEC.

JEUDI
28
DEC.

VENDREDI
15
DEC.

VENDREDI
22
DEC.

VENDREDI
29
DEC.

SAMEDI
16
DEC.

SAMEDI
23
DEC.

SAMEDI
30
DEC.

DIMANCHE
17
DEC.

DIMANCHE
24
DEC.

DIMANCHE
31
DEC.



de père en fils depuis 1969

Artisan

Chauffage Plomberie
Sanitaire Électricité,
Pompes à chaleur

6 rue du Général de Gaulle
29510 BRIEC
www.hemon-marc.fr



06 83 52 92 07
02 98 57 90 05

Charpentes • Parquets • Terrasses

LMFK

Menuiserie

AVANT



APRÈS



Kevin FRABOLOT | BRIEC

 **06 38 88 59 65**

menuiserie.lmfk@lmfk.fr | www.lmfk.fr

