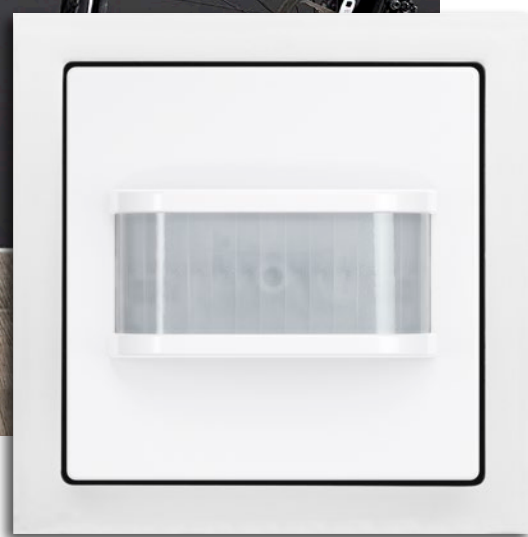


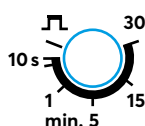
#smartertogether  
Busch-flexElektronik

# Busch- Wächter® 180 flex

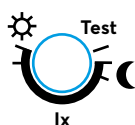


# System nach Plan\_

Die neuen Bewegungsmelder Busch-Wächter® 180 flex vereinen Design, Erfassungsqualität und Flexibilität in der Anwendung.



—  
Einstellung Nachlaufzeit/Impulsbetrieb

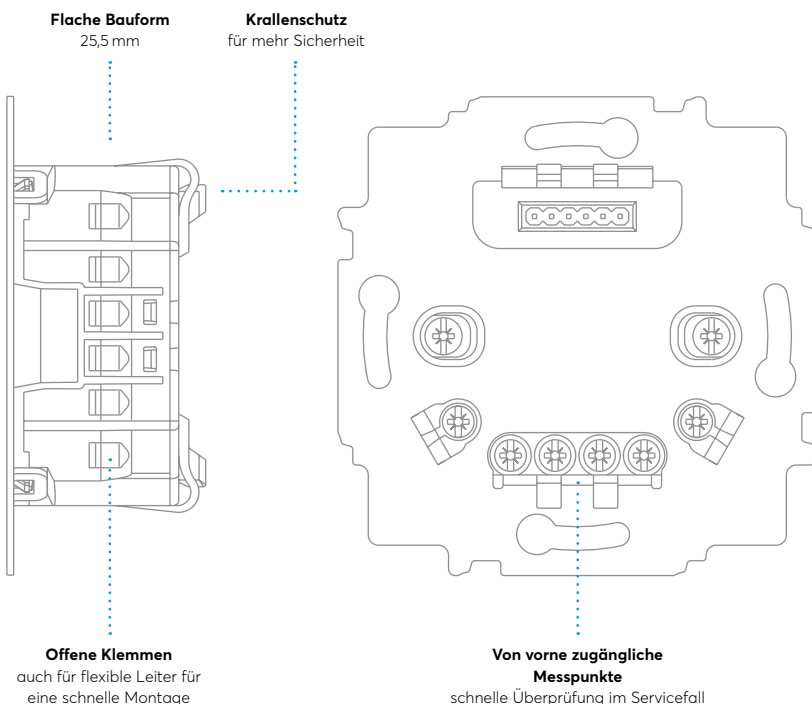
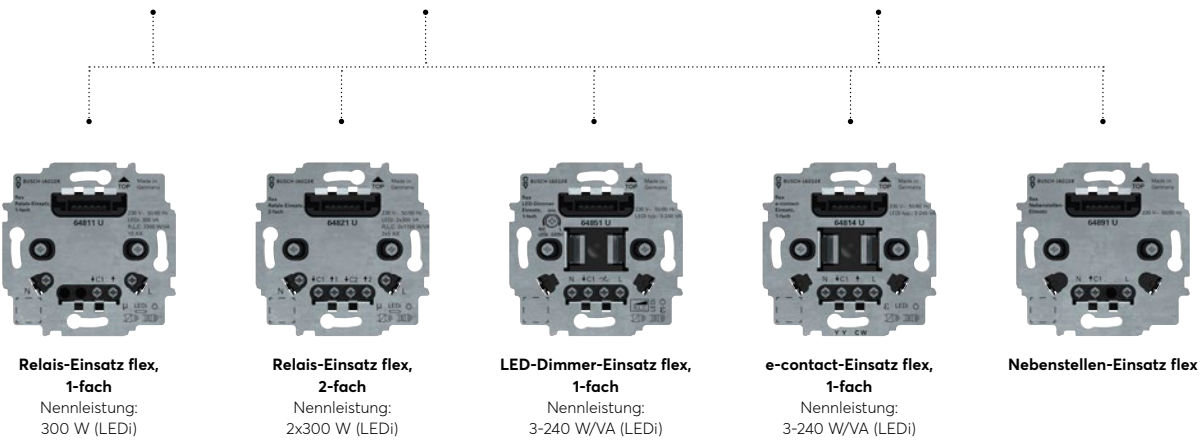
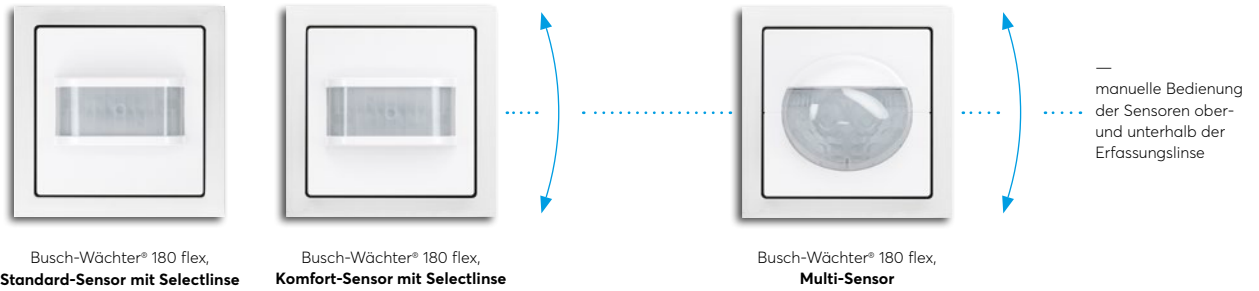


—  
Einstellung Helligkeitsschwelle/Testbetrieb

**Die 180-Grad-Linsen** bieten die perfekte Erfassung für unterschiedliche Anwendungen. Die neuen Busch-Wächter-Sensoren sind kompakt und flach. Dadurch fügen sich die Bewegungsmelder optisch dezenter ins allgemeine Erscheinungsbild ein.

**Die Komfort- und Multi-Sensoren** lassen sich zudem ober- und unterhalb der Erfassungslinse manuell bedienen, um das Licht bei Bedarf von Hand ein-/ausschalten oder in Verbindung mit einem Dimmereinsatz die Lichtintensität ändern zu können. Die Bedienung ist gewohnt und intuitiv wie bei einer Schalter-/Tasterbedienung.

**Mehr Komfort.** Neben einer vergrößerten Auswahl wurden die kombinierbaren Einsätze technisch weiterentwickelt und bieten viele neue Features für einen zuverlässigen und montagefreundlichen Einsatz.



## Features auf einen Blick

- » **Feindrachtschutz:**  
sicherer und schneller Anschluss von flexiblen und starren Adern
- » **Tapetenausgleich:**  
gleicht kleinere Unebenheiten bei der Montage aus
- » **Einheitliche Schnittstelle:**  
zwischen Sensor und Aktor bieten sich viele flexible Kombinationsmöglichkeiten
- » **Nebenstelle:**  
zur Bedienung über konventionellen Taster oder Anbindung des Nebenstelleneinsatzes flex



–  
Busch-Wächter®  
180 flex, Multi-Sensor



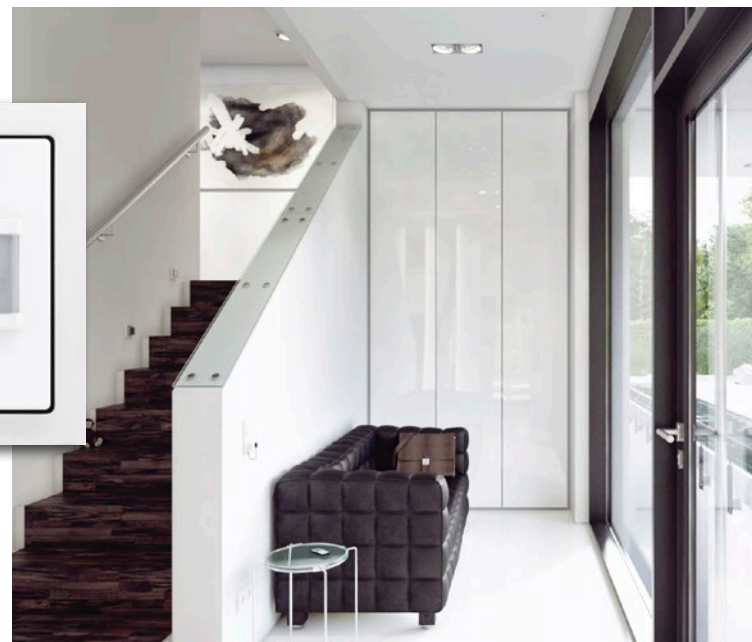
**Bad.** Freundlich hell am Morgen, atmosphärisch gedämpft am Abend und in der Nacht – die Ansprüche an die Lichtverhältnisse im Badezimmer könnten kaum vielseitiger sein.

Der Busch-Wächter® 180 flex Komfort-Sensor mit Selectlinse kreiert mit einer Kombination aus Bewegungsmelder und Dimmer individuelle Lichtatmosphären und unterstützt so den natürlichen Biorhythmus.

- » Personalisierbare Lichteinstellungen, angepasst an Tageszeit und Situation
- » Dimmfunktion unterstützt den natürlichen Biorhythmus und sorgt für einen nachhaltigen Stromverbrauch
- » Zwei Erfassungslinsen reagieren ausschließlich auf Bewegungen, die durch Personen und nicht durch neugierige Haustiere erzeugt werden

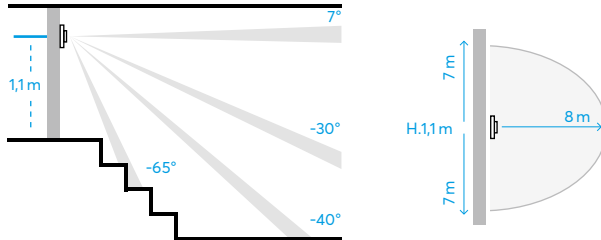


–  
Busch-Wächter® 180 flex,  
Standard-Sensor mit Selectlinse

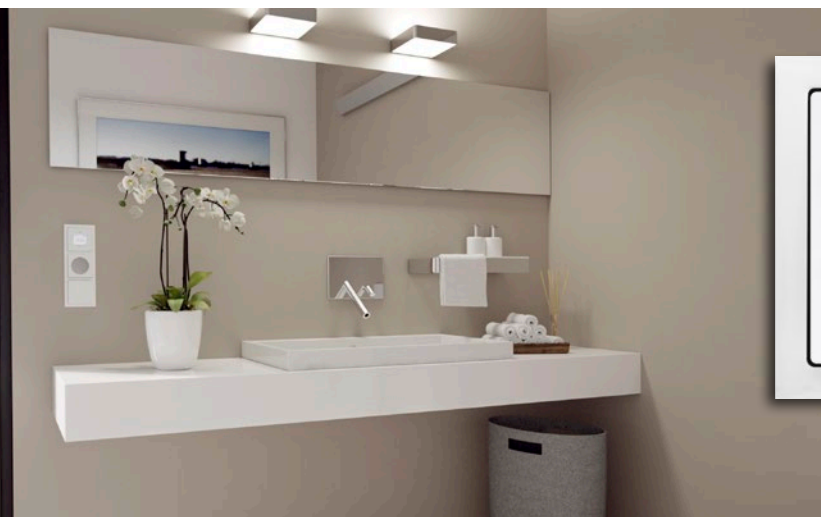


**Treppe.** Sie ist das Bindeglied unserer Wohnräume. Obwohl man sich hier nur kurz aufhält, ist eine unkomplizierte Beleuchtung im Treppenbereich besonders wichtig. Die Hände voller Einkäufe, in Gedanken schon in der nächsten Etage – lästiges Lichteinschalten fällt dank dem Busch-Wächter® 180 flex Multi-Sensor weg.

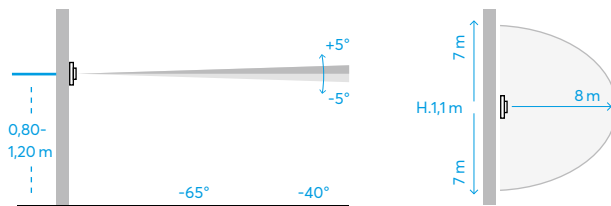
- » Individuelle Lichteinstellungen inklusive Dimmfunktion
- » Vier Erfassungsebenen decken den gesamten Treppenbereich ab
- » Energiespareffekt durch automatisches Ein- und Ausschalten



– Erfassungsbereich Multilinse



– Busch-Wächter® 180 flex, Komfort-Sensor mit Selectlinse



– Erfassungsbereich Select-Linse

**Flur.** Der erste Eindruck zählt! Dabei ist es in einem meist schmalen Flur besonders schwierig, eine einladende Lichtatmosphäre zu kreieren. Hinzu kommt, dass eingeschaltetes Licht hier schnell vergessen und somit zum Stromfresser wird.

Der Busch-Wächter® 180 flex Standard-Sensor mit Selectlinse erfasst den gesamten Flurbereich und reagiert mit einer Kombination aus Bewegungsmelder und Beleuchtung.

- » Horizontale Erfassungsebene reagiert ausschließlich auf Personen und nicht auf vierbeinige Familienmitglieder
- » Einladende und individuelle personalisierbare Lichtverhältnisse im Flurbereich durch Dimmfunktion
- » Reduktion von Energieverbrauch durch automatisches Ein- und Ausschalten

# Wie flexibel soll das Zuhause Ihrer Kunden werden?



## Produkte

**Busch-Wächter® 180 flex,  
Standard-Sensor**

**Busch-Wächter® 180 flex,  
Komfort-Sensor**

**Busch-Wächter® 180 flex,  
Multi-Sensor**

|                         |                        |                        |                        |
|-------------------------|------------------------|------------------------|------------------------|
| Artikel                 | 64761-XXX              | 64762-XXX              | 64764-XXX              |
| Montagehöhe             | 0,8 m–1,1 m            | 0,8 m–1,1 m            | 0,8 m–1,1 m/2,2 m      |
| Erfassung frontal       | 12 m                   | 12 m                   | 8 m/8 m                |
| Erfassung seitlich      | 12 m                   | 12 m                   | 8 m/7 m                |
| Öffnungswinkel          | 180°                   | 180°                   | 180°                   |
| Sektoren/Schaltsegmente | 14/56                  | 14/56                  | 54/224                 |
| Ausschaltverzögerung    | 10 s–30 min/Impuls 1 s | 10 s–30 min/Impuls 1 s | 10 s–30 min/Impuls 1 s |
| Aufbauhöhe              | 22 mm                  | 22 mm                  | 31 mm                  |



## Produkte

**Relais-Einsatz flex,  
1-fach**

**Relais-Einsatz flex,  
2-fach**

**e-contact-Einsatz flex,  
1-fach**

|                      |           |          |          |
|----------------------|-----------|----------|----------|
| Artikel              | 64811 U   | 64821 U  | 64814 U  |
| Last R, L, C         | 2300 W/VA | 1840 W   | 10–240 W |
| Last LEDi            | 300 W/VA  | 300 W/VA | 3–240 VA |
| Last LS-Lampen       | 2300 W/VA | 1150 VA  | –        |
| Einbautiefe          | 25 mm     | 25 mm    | 25 mm    |
| „N“ erforderlich     | x         | x        | optional |
| Nebenstelle/Pluswire | 1         | 2        | 1        |

Jeder Raum ist anders. Ganz gleich, welche Anforderung man an die optimale und effiziente Überwachung eines Innenbereichs hat: Die neuen Bewegungsmelder Busch-Wächter® flex vereinen Design, Erfassungsqualität und Flexibilität in der Anwendung.



**LED-Dimmer-Einsatz flex,  
1-fach**



**Nebenstellen-Einsatz flex**

64851 U

3-100 VA Phasenanschnitt  
3-240 W Phasenabschnitt

3-100 VA Phasenanschnitt  
3-240 W Phasenabschnitt

-

25 mm

optional

1

64891 U

-

-

-

25 mm

x

1

## Busch-Jaeger Elektro GmbH

Freisenbergstraße 2  
58513 Lüdenscheid

busch-jaeger.de  
info.bje@de.abb.com

Zentraler Vertriebsservice:  
Tel.: +49 2351 956-1600  
Fax: +49 2351 956-1700

Busch-Jaeger Produkte gibt  
es beim Elektroinstallateur



**Hinweis:** Nachdruck und fotomechanische Wiedergabe sind nur mit unserer ausdrücklichen Genehmigung gestattet. Die Druckerzeugnisse von Busch-Jaeger informieren nach bestem Wissen, die Aussagen sind jedoch nicht rechtsverbindlich. Alle Abbildungen und Fotografien der dargestellten Produkte sind in Bezug auf Farbigkeit, Abmessungen und Ausstattung nicht verbindlich. Die meisten Busch-Jaeger Produkte sind eingetragene Warenzeichen. Die Angaben in diesem Katalog sind ohne Gewähr. Änderungen und Aktualisierungen, die dem Fortschritt dienen, bleiben vorbehalten. Alle Produkte in diesem Druckerzeugnis, die den CE-Richtlinien entsprechen, tragen auf der Verpackung und dem Produkt die entsprechende Kennzeichnung.

