

Die universelle Scanlösung fürs Netzwerk

ScanFront 220/220P
Netzwerk-Dokumentenscanner

you can



Canon



- Scannen Sie das Dokument, und wählen Sie über ein Symbol aus, wohin Sie es senden wollen – das ist alles.



USB (zwei Ports) für einen USB-Stick, Anschlüsse für PS/2-Tastatur und Maus, Netzwerk-Anschluss, Ethernet-fähig

Einfacher als mit Canons neuen Netzwerk-Farbscannern ScanFront 220 und 220P lassen sich Papierdokumente nicht digitalisieren und mit Kollegen austauschen. Über einen großen Farb-Touchscreen können Sie sofort scannen und ins Netzwerk senden – und das ohne zusätzliche Hard- oder Software.

Knopfdruck genügt, und ab geht die Mail.

Einfach und bequem

ScanFront ist ein leicht zu bedienender Duplex-Netzwerk-Farbscanner, mit dem Sie problemlos Informationen scannen und weiterleiten können. Einfach das Dokument in den Feeder legen und über ein Symbol auswählen, wohin Sie es senden wollen: an eine E-Mail-Adresse (aus Ihrem persönlichen und globalen Adressbuch), FTP-Server, Netzwerkordner oder USB-Speicherstick.

Kompakt und startklar

Trotz seines 8,5 Zoll großen Touchscreens nimmt der ScanFront 220/220P nur wenig Platz ein. Er passt bequem auf eine Ecke Ihres Schreibtischs. Wenn Sie die Zufuhr- und Ausgabefächer einklappen, nimmt der Scanner sogar noch weniger Platz ein – so wenig, dass Sie ihn kaum noch bemerken.

Auch um komplizierte Software oder den richtigen PC-Anschluss brauchen Sie sich nicht länger Gedanken zu machen. Der ScanFront 220/220P wird direkt an Ihr Netz angeschlossen und ist innerhalb weniger Minuten einsatzbereit.

Produktiv und präzise

Der ScanFront 220/220P bietet eine Spitzengeschwindigkeit von 26 Seiten pro Minute (bei 150 dpi) in Schwarzweiß/Graustufen und 16 Seiten pro Minute in Farbe. Beidseitig bedruckte Dokumente werden sogar noch schneller gescannt – mit 52 bzw. 16 Images pro Minute. Wenn eine besonders hohe Qualität gewünscht wird, kann eine höhere Auflösung (bis zu 600 dpi) gewählt werden.

Für jeden Anspruch

Der ScanFront 220 und der ScanFront 220P sind in den meisten Punkten baugleich. Was sie unterscheidet: Der ScanFront 220P verfügt zusätzlich über eine ultraschallgesteuerte Doppelblatterkennung, die verhindert, dass zwei Seiten gleichzeitig eingezogen werden. Außerdem ermöglicht er die Authentifizierung per Fingerabdruck – und damit eine besonders wirksame Zugangssicherung.

Für jedes Team

Dank seiner Schnelligkeit, der kompakten Größe und der intuitiven Bedienung ist der ScanFront 220/220P ideal für Teams und Abteilungen. Nutzen Sie ihn überall – im Marketing, im Vertrieb, im Finanzwesen, in Ihrer Verwaltung oder Logistik.

Teamwork per Touchscreen: Informationen scannen und sofort an Kollegen weiterleiten.

Es sind seine besonderen Funktionen, die den ScanFront 220/220P von den meisten anderen Netzwerkscannern abheben. Und das Gute daran ist: All diese Funktionen können Sie einfach und bequem über den 8,5 Zoll großen TFT-Farb-Touchscreen abrufen. Eine Einweisung ist praktisch überflüssig.

Exklusives inklusive. (Vergleiche erwünscht.)

Für schnelle Perfektion

Der helle scharfe Farbbildschirm macht dem Bediener das Leben leicht. Vor dem Senden können Sie die gescannten Farbbilder detailliert durchsehen, drehen und zoomen, um perfekte Ergebnisse zu gewährleisten. Jeder Auftrag kann in wenigen Schritten erledigt werden kann. Auch können Sie spezielle Job-Tasten einrichten, um regelmäßig vorkommende Arbeiten automatisch, per Knopfdruck, ausführen zu lassen.

Für gepflegte Unordnung

Mit dem ScanFront 200/220P können Sie selbst dann komplette Dokumentenstapel scannen, wenn diese unterschiedliche Formate enthalten. Das System erkennt das Format jeder Seite automatisch und scannt das Dokument entsprechend, von DIN A4 bis hin zu Visitenkarten. Selbst dicke Plastikkarten sind kein Problem für ihn.

Für schwierige Originale

Bei der Verwendung von dünnem Papier, dessen Rückseite teilweise durchscheint, sorgt die Anti-Durchschein-Funktion für saubere Images. Auch kann durch viele weitere automatische Funktionen die Lesbarkeit eines gescannten Dokuments verbessert werden.

Die Leere-Seite-löschen-Funktion verhindert, dass weiße Seiten unnötig gescannt und verschickt werden, während die automatische Schräglagenkorrektur schlecht zentrierte Bilder automatisch gerade rückt. Über die Blindfarbenausblendung werden Rot, Grün oder Blau automatisch entfernt, um die Bearbeitungseffizienz zu verbessern. Die eingebaute Texterkennungssoftware (OCR) ermöglicht beim Scannen im PDF-Format die sofortige Umwandlung von gedrucktem Text in Daten, die anhand von Schlüsselwörtern durchsucht werden können – so ersparen Sie sich das zeit- und nervenraubende Suchen.

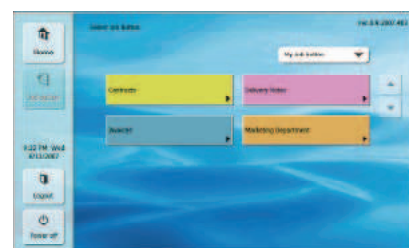
Für eins nach dem andern

Der robuste Einzugsmechanismus des ScanFront 220 garantiert Ihnen durchgehend zuverlässige Ergebnisse.

Für höchste Ansprüche ist der ScanFront 220P mit einer Ultraschall-Doppelzufuhr-Erkennung ausgerüstet, damit Sie für den seltenen Fall, dass zwei Seiten gleichzeitig eingezogen werden, den Scanvorgang zügig wiederaufnehmen können, ohne die Reihenfolge der Dokumente durcheinander zu bringen.

Für Visitenkartenberge

Wenn Ihre gesammelten Visitenkarten überhand nehmen, scannen Sie sie doch einfach. Sogar Karten mit Prägung sind kein Problem.



Job-Taste

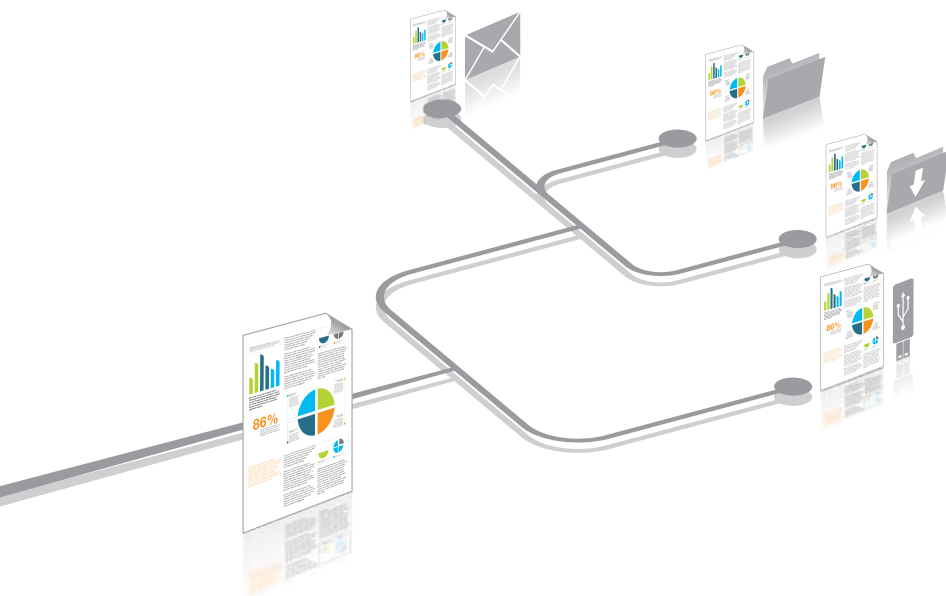
- Dokument scannen, an einen Netzwerkordner schicken – und schon können sich Ihre Kollegen das Dokument ansehen.





**Auf gute Zusammenarbeit:
Informationen digital
speichern und sofort
austauschen.**





Sorgen Sie dafür, dass alle profitieren

Was spricht dagegen, den Informationsfluss in Teams und Abteilungen zu verbessern? Nichts. Denn der ScanFront 220/220P verfügt über ausgereifte Schutz- und Kontrollmechanismen, die sicherstellen, dass nur Befugte vom verbesserten Zugang profitieren.

Streng in der Sicherheit

Sicherheit hat bei Canon Tradition. Deshalb können Sie den ScanFront 220/220P problemlos so konfigurieren, dass der Benutzer zunächst Namen und Kennwort eingeben muss, bevor er loslegen darf. Das System kann sogar direkt mit dem Netzwerk-Anmeldeverfahren verknüpft werden, d.h. der Benutzer nimmt denselben Namen und dasselbe Kennwort. Sicher und praktisch.

Über die wegweisende Fingerabdruck-Authentifizierung des ScanFront 220P wird die Benutzererkennung noch einfacher. Ein Sensor identifiziert registrierte Benutzer auf Anrieb und ermöglicht so die schnellste und gleichzeitig sicherste Überprüfung, die es zurzeit gibt.

Darüber hinaus sind weitere Sicherheitsbarrieren möglich. Bestimmte Funktionen können für bestimmte Benutzer gesperrt werden, beispielsweise Scan-to-USB. Auch können PDFs vor dem Versenden verschlüsselt werden, sodass sie nur mit dem entsprechenden Kennwort geöffnet werden können.

Entspannt in der Administration

Der Bedienkomfort beginnt beim Konfigurieren – Ihre EDV wird es freuen. Neue Benutzer können über das ScanFront-Webmenü ferngesteuert eingerichtet und ihre Zugangs- und Funktionsrechte in Minutenschnelle konfiguriert werden. Mit Hilfe des Webmenü-Werkzeugs kann der Administrator ein ganzes Ensemble von ScanFront 220/220P im Netzwerk steuern.

Die entscheidenden Vorteile

- Kompakter Tischscanner, hohe Leistung
- Einfache Bedienung über Touchscreen
- Rasches, zuverlässiges Scannen und Versenden an Scan-to-File, Scan-to-Mail, Scan-to-USB und Scan-to-FTP
- Keine zusätzliche Hard- oder Software erforderlich
- Einfach zu verwalten
- Hohe Sicherheitsstandards



ScanFront 220/220P Webmenü

**Sicher ist sicher:
Der Scanner, der seine
Benutzer kennt.**

Technische Daten ScanFront 220/220P

Typ Scannersensor Scangeschwindigkeit (A4/vertikal) Schwarzweiß Graustufen Farbe	Duplex-Netzwerkscanner mit Einzelblatteinzug CMOS CIS-1-Zeilen-Sensor Optische Auflösung 600 dpi Lichtquelle RGB LED Scanbreite 216 mm 150 x 150 dpi: 26 S./Min. (einseitig), 52 Bilder/Min. (beidseitig) 200 x 200 dpi: 26 S./Min. (einseitig), 35 Bilder/Min. (beidseitig) 300 x 300 dpi: 18 S./Min. (einseitig), 17 Bilder/Min. (beidseitig) 600 x 600 dpi: 5 S./Min. (einseitig), 4 Bilder/Min. (beidseitig) 150 x 150 dpi: 26 S./Min. (einseitig), 37 Bilder/Min. (beidseitig) 200 x 200 dpi: 23 S./Min. (einseitig), 23 Bilder/Min. (beidseitig) 300 x 300 dpi: 12 S./Min. (einseitig), 10 Bilder/Min. (beidseitig) 600 x 600 dpi: 3 S./Min. (einseitig), 3 Bilder/Min. (beidseitig) 100 x 100 dpi: 26 S./Min. (einseitig), 32 Bilder/Min. (beidseitig) 150 x 150 dpi: 16 S./Min. (einseitig), 16 Bilder/Min. (beidseitig) 200 x 200 dpi: 9 S./Min. (einseitig), 9 Bilder/Min. (beidseitig) 300 x 300 dpi: 4 S./Min. (einseitig), 4 Bilder/Min. (beidseitig) 600 x 600 dpi: 1 S./Min. (einseitig), 1 Bilder/Min. (beidseitig)
DOKUMENTE Format Stärke Internationale Standardkarte Visitenkarten Ultraschall-Sensor *	Breite 50,8 bis 216 mm Länge 53,9 bis 355,6 mm Automatisch 52 bis 128 g/m ² Einzelblattzufuhr 0,06 bis 0,15 mm Bypass-Modus 52 bis 157 g/m ² (0,06 bis 0,20 mm) Horizontales Scannen 53,9 mm Länge 85,5 mm Stärke 0,76 mm Unterstützt Karten mit Prägedruck Breite mehr als 50,8 mm Länge mehr als 53,9 mm Stärke höchstens 300 g/m ² Kontrolle zur Verhinderung von Doppelblatt-Einzug
DOKUMENTENABLAGE Zufuhr & Ausgabe von Dokumenten Zufuhr Ausgabe Ausgabeseite Papiertrennung Ausgabemodus Binär Graustufen Farbe Controller CPU Speichergröße Bedienfeld Schnittstelle Betriebssystem	50 Blatt oder weniger bei Dokumenten mit 80 g/m ² 50 Blatt oder weniger bei Dokumenten mit 80 g/m ² Vorderseite unten Retard Roller S/W / Fehlerdiffusion / erweiterte Textverbesserung II 8bit (256 Stufen) Graustufen 24bit Farbe AMD GeodeLX 500MHz ScanFront 220/220P: 512MB 8,5 Zoll TFT Flüssigkristalldisplay mit Touchscreen USB 2.0 x 2 - USB-Speicher, Netzwerk-Port LAN 10BaseT/100BaseTX-Stecker (mit LED-Verbindungsanzeige) PS/2-Maus-Port PS/2-Tastatur-Port Windows CE 5.0

FUNKTIONEN Scan-to-File Scan-to-Mail Scan-to-FTP Scan-to-USB Dateityp Binär Graustufen Farbe Kompression TIFF JPEG PDF Benutzerauthentifizierung Gerät Server Anzeige gescannter Bilder Maximale Seitenzahl pro Datei Die Zahl hängt vom Inhalt des Dokuments und der Kompression ab. Die angegebenen Zahlen dienen nur der Orientierung. Bildbearbeitung Fingerabdruck-Sensor * Abmessungen (B x T x H) Fach geschlossen Fach geöffnet Gewicht Verbrauchsmaterialien Arbeitsbelastung	Protokoll: SMB Protokoll: SMTP Unterstützte Mail-Server: Sendmail, Postfix, Exchange Server Authentifizierung: ja LDAP-Adressbuch: ja Protokoll: FTP Unterstütztes Dateisystem: FAT16 / FAT32 Format nur mit FAT16 Spezial USB-Speicher mit Kennwortschutz nicht unterstützt TIFF (Einzelseite / mehrere Seiten) PDF (durchsuchbare PDF / verschlüsselte PDF) JPEG PDF (durchsuchbare PDF / verschlüsselte PDF) JPEG PDF (durchsuchbare PDF / verschlüsselte PDF) G4 JPEG (Stufe kann eingestellt werden) Hohe Kompression, normal (Stufe kann eingestellt werden) mit normaler PDF Standard: Benutzername, Kennwort ScanFront 220P: zusätzlich Fingerabdruck Kerberos, NTLM V2 Anzeige der Bilder während des Scannens: ja Anzeige der Bilder nach dem Scannen: ja Vorabansicht: ja ScanFront 220/220P Schwarzweiß 100 dpi: 300 150 dpi: 300 200 dpi: 300 300 dpi: 300 400 dpi: 300 600 dpi: 120 Graustufen 100 dpi: 300 150 dpi: 300 200 dpi: 300 300 dpi: 300 400 dpi: 200 600 dpi: 40 Farbe 100 dpi: 200 150 dpi: 200 200 dpi: 200 300 dpi: 300 400 dpi: 10 600 dpi: 5 Automatische Formaterkennung, Schräglagenkorrektur, Textausrichtungserkennung, Anti-Durchschein-Funktion & Hintergrundentfernung, „Leere Seite löschen“-Funktion, Blindfarbenausblendung, Verbesserung (nur RGB) Optischer Sensor nach dem Sweep-Prinzip 31,0 x 23,4 x 15,8 cm 31,0 x 54,5 x 22,0 cm 3,4 kg Austauschrollensatz ca. 20 bis 1.000 Scans/Tag
* Nur ScanFront 220P Um eine größere Deutlichkeit der Wiedergabe zu erreichen, wurden manche Bilder simuliert. Alle Daten beruhen auf den Standard-Testmethoden von Canon. Diese Broschüre und die technischen Daten für das Produkt wurden vor dem Termin der Produkteinführung entwickelt. Canon behält sich das Recht vor, technische Daten ohne vorherige Ankündigung zu ändern. ™ und ©: Alle Firmen- und/oder Produktnamen sind Markennamen und/oder eingetragene Markennamen der jeweiligen Hersteller in deren Märkten und/oder Ländern.	



Canon Inc.
www.canon.com

Canon Europa N.V.
www.canon-europe.com

© Canon Deutschland GmbH 2009
Stand: November 2009

Canon Deutschland GmbH
Europark Fichtenhain A10
47807 Krefeld
Tel. +49(0)21 51 / 3 45-0
Fax +49(0)21 51 / 3 45-102
www.canon.de

Bestell-Nr.: H070420

Canon GmbH
Oberlaaer Straße 233
A-1100 Wien
Tel. +43(0)1 / 680 88
Fax +43(0)1 / 680 88-191
www.canon.at

Canon (Schweiz) AG
Industriestrasse 12
CH-8305 Dietlikon
Fax +41(0)44 835 64 68
www.canon.ch
info@canon.ch