



## ਤੁਹਾਡੇ ਘਰ ਦਾ ਮੁੱਲ ਨਿਰਧਾਰਿਤ ਕਰਨਾ

ਤੁਹਾਡੇ ਘਰ ਦਾ ਮੁੱਲ ਕੈਲਗਰੀ ਦੇ ਅੰਦਰ ਵਿਕਣ ਵਾਲੀਆਂ ਸਮਾਨ ਵਿਸ਼ੇਸ਼ਤਾਵਾਂ ਵਾਲੀਆਂ ਪ੍ਰਾਪਰਟੀਆਂ ਦੀ ਵਿਕਰੀ ਦੁਆਰਾ ਨਿਰਧਾਰਤ ਕੀਤਾ ਜਾਂਦਾ ਹੈ। ਸਾਡੇ ਮੁਲਾਂਕਣਕਰਤਾ ਤੁਹਾਡੀ ਪ੍ਰਾਪਰਟੀ ਦੀਆਂ ਵਿਲੱਖਣ ਵਿਸ਼ੇਸ਼ਤਾਵਾਂ ਨੂੰ ਵੀ ਸ਼ਾਮਲ ਕਰਦੇ ਹਨ:

- ਸਥਾਨ
- ਲੋਟ ਸਾਈਜ਼
- ਗੁਣ
- ਪ੍ਰਭਾਵ (ਵਿਊ, ਹਰੀ ਜਗ੍ਹਾ, ਟ੍ਰੈਫਿਕ, ਆਦਿ)
- ਇਮਾਰਤ ਦਾ ਸਾਈਜ਼
- ਨਵੀਨੀਕਰਨ
- ਉਮਰ

ਪ੍ਰਾਪਰਟੀਆਂ ਦਾ ਮੁਲਾਂਕਣ ਕਿਵੇਂ ਕੀਤਾ ਜਾਂਦਾ ਹੈ ਇਸ ਬਾਰੇ ਵਧੇਰੇ ਜਾਣਕਾਰੀ ਲਈ, [calgary.ca/assessment](http://calgary.ca/assessment) 'ਤੇ ਜਾਓ



## ਅਸੈਸਮੈਂਟ ਸਰਚ

ਇਹ ਔਨਲਾਈਨ ਸਾਧਨ ਸੰਪਤੀ ਮਾਲਕਾਂ ਨੂੰ ਉਹਨਾਂ ਦੇ ਮੁਲਾਂਕਣ ਅਤੇ ਸੰਪਤੀ ਦੇ ਵੇਰਵਿਆਂ ਬਾਰੇ ਵਧੇਰੇ ਵਿਸਤ੍ਰਿਤ ਜਾਣਕਾਰੀ ਤੱਕ ਪਹੁੰਚ ਪ੍ਰਦਾਨ ਕਰਦੇ ਹਨ। ਤੁਸੀਂ ਇਹ ਕਰ ਸਕਦੇ ਹੋ:

- ਸ਼ੁੱਧਤਾ ਲਈ ਸੰਪਤੀ ਵੇਰਵਿਆਂ ਦੀ ਸਮੀਖਿਆ ਕਰਨਾ।
- ਇੱਕ ਏਜੰਟ ਨੂੰ ਅਧਿਕਾਰਤ ਕਰਨਾ।
- ਨਿਰਪੱਖਤਾ ਅਤੇ ਬਰਾਬਰੀ ਨੂੰ ਯਕੀਨੀ ਬਣਾਉਣ ਲਈ ਤੁਲਨਾਤਮਕ ਵਿਸ਼ੇਸ਼ਤਾਵਾਂ ਦੀ ਖੋਜ ਕਰਨਾ।
- ਵਾਧੂ ਮੁਲਾਂਕਣ ਜਾਣਕਾਰੀ ਲਈ ਬੇਨਤੀ ਕਰਨਾ।
- ਖੇਤਰ ਵਿੱਚ ਸਮਾਨ ਸੰਪਤੀਆਂ ਦੀ ਵਿਕਰੀ ਲਈ ਖੋਜ ਕਰਨਾ।
- ਆਪਣੇ ਅਕਾਊਂਟ ਦਾ ਪ੍ਰਬੰਧਨ ਕਰਨਾ।
- ਮਾਰਕੀਟ ਵਿਸ਼ੇਸ਼ ਜਾਣਕਾਰੀ ਦੇ ਰੁਝਾਨ ਵੇਖਣਾ ਅਤੇ ਜਾਣਨਾ ਕਿ ਮੁਲਾਂਕਣ ਕਿਵੇਂ ਤਿਆਰ ਕੀਤੇ ਜਾਂਦੇ ਹਨ।
- eNotice ਸੂਚਨਾਵਾਂ ਲਈ ਸਾਈਨ ਅੱਪ ਕਰੋ ਅਤੇ Go Paperless Contest ਵਿੱਚ ਦਾਖਲ ਹੋਵੋ।
- ਆਪਣੇ ਪ੍ਰਾਪਰਟੀ ਟੈਕਸਾਂ ਦਾ ਅਨੁਮਾਨ ਲੱਭਣਾ।



## ਟੈਕਸ ਇੰਸਟਾਲਮੈਂਟ ਪੇਮੈਂਟ ਪਲੈਨ (TIPP)

ਬਜਟ ਬਣਾਉਣਾ ਆਸਾਨ ਬਣਾਓ, ਆਪਣਾ ਪ੍ਰਾਪਰਟੀ ਟੈਕਸ ਮਹੀਨਾਵਾਰ ਅਦਾ ਕਰੋ। ਜਾਣੋ ਕਿ TIPP ਕਿਸ਼ਤਾਂ ਦੀ ਗਣਨਾ ਕਿਵੇਂ ਕੀਤੀ ਜਾਂਦੀ ਹੈ ਅਤੇ [calgary.ca/TIPP](http://calgary.ca/TIPP) 'ਤੇ TIPP ਨਾਲ ਜੁੜੋ।

## ਤੁਹਾਡਾ ਮੁਲਾਂਕਣ ਬਾਰੇ ਕੋਈ ਸਵਾਲ ਜਾਂ ਟਿੱਪਣੀ ਹੈ?

- ਫੋਨ: **403-268-2888**  
(ਸੋਮਵਾਰ - ਸ਼ੁੱਕਰਵਾਰ, ਸਵੇਰੇ 8 ਵਜੇ - ਸ਼ਾਮ 4:30 ਵਜੇ ਤੱਕ)
- ਔਨਲਾਈਨ: **[calgary.ca/assessment](http://calgary.ca/assessment)**
- ਸੁਣਨ ਵਿੱਚ ਆਯੋਗ: 403-268-2888  
ਦੀ ਬੇਨਤੀ ਕਰਨ ਲਈ 711 ਤੇ ਸੰਪਰਕ ਕਰੋ
- ਇਨ-ਪਰਸਨ: ਅਪੋਇੰਟਮੈਂਟ ਬੁੱਕ ਕਰਨ ਲਈ  
403-268-2888 'ਤੇ ਕਾਲ ਕਰੋ
- ਮੇਲ: The City of Calgary (#8002)  
P.O. Box 2100, Stn. M  
Calgary, AB T2P 2M5



## ਸਿਟੀ ਮੁਲਾਂਕਣਕਰਤਾ ਨੂੰ ਪੁੱਛੋ

ਆਮ ਪ੍ਰਾਪਰਟੀ ਮੁਲਾਂਕਣ ਸਵਾਲਾਂ ਦੇ ਜਵਾਬ ਲੈਣ ਲਈ ਸਿਟੀ ਮੁਲਾਂਕਣਕਰਤਾ, ਐਡੀ ਲੀ ਨਾਲ ਜੁੜੋ।

ਕਦੇ: **17 ਜਨਵਰੀ, ਸ਼ਾਮ 7-8 ਵਜੇ**

ਕਿੱਥੇ: ਵਰਚੁਅਲ, ਮਾਈਕ੍ਰੋਸਾਫਟ ਟੀਮਜ਼ 'ਤੇ।

[calgary.ca/assessment](http://calgary.ca/assessment) 'ਤੇ ਰਜਿਸਟਰ ਕਰੋ



## ਆਪਣੇ ਪ੍ਰਾਪਰਟੀ ਟੈਕਸ ਬਿੱਲ ਦਾ ਅੰਦਾਜ਼ਾ ਪ੍ਰਾਪਤ ਕਰੋ

[calgary.ca/taxcalculator](http://calgary.ca/taxcalculator) 'ਤੇ ਆਪਣੀ ਸੰਪਤੀ ਦਾ ਮੁਲਾਂਕਣ ਮੁੱਲ ਔਟ ਕਰੋ

ਅਨੁਵਾਦਿਤ ਬਰੋਸ਼ਰ [calgary.ca/assessment](http://calgary.ca/assessment) 'ਤੇ ਉਪਲਬਧ ਹਨ

繁體中文 | 简体中文 | ਪੰਜਾਬੀ | Español | Arabic



# ਤੁਹਾਡਾ 2023 ਪ੍ਰਾਪਰਟੀ ਮੁਲਾਂਕਣ

1 ਜੁਲਾਈ, 2022 ਤੱਕ ਦੇ ਤੁਹਾਡੀ ਪ੍ਰਾਪਰਟੀ ਦੇ ਬਾਜ਼ਾਰ ਦੇ ਮੁੱਲ 'ਤੇ ਅਧਾਰਤ ਹੈ ਅਤੇ 31 ਦਸੰਬਰ, 2022 ਤੱਕ ਦੀਆਂ ਪ੍ਰਾਪਰਟੀ ਦੀਆਂ ਵਿਸ਼ੇਸ਼ਤਾਵਾਂ ਨੂੰ ਦਰਸਾਉਂਦਾ ਹੈ।



ਗੋ ਪੇਪਰਲੈਸ (Go Paperless) ਪ੍ਰਤੀਯੋਗਤਾ

1 ਜਨਵਰੀ ਤੋਂ 31 ਮਾਰਚ, 2023  
[calgary.ca/assessment](http://calgary.ca/assessment)  
'ਤੇ ਦਾਖਲੇ ਦੇ ਵੇਰਵੇ

ਹੋਰ ਇਨਾਮ ਘੱਟ ਖਿਲਾਰਾ

## ਪ੍ਰਾਪਰਟੀ ਮੁਲਾਂਕਣ ਅਤੇ ਟੈਕਸ ਵੰਡ

ਪ੍ਰਾਪਰਟੀ ਦਾ ਮੁਲਾਂਕਣ ਪ੍ਰਾਪਰਟੀ ਟੈਕਸ ਲਈ ਇੱਕ ਵੰਡ ਵਿਧੀ ਹੈ। ਤੁਹਾਡਾ ਪ੍ਰਾਪਰਟੀ ਟੈਕਸ ਬਿੱਲ ਤੁਹਾਨੂੰ ਅਲਾਟ ਕੀਤੇ ਗਏ ਹਿੱਸੇ ਨਾਲ ਗੁਣਾ ਕਰਕੇ ਸਿਟੀ ਅਤੇ ਸੂਬੇ ਦੀਆਂ ਬਜਟ ਲੋੜਾਂ ਦੁਆਰਾ ਨਿਰਧਾਰਤ ਕੀਤਾ ਜਾਂਦਾ ਹੈ। ਤੁਹਾਡਾ ਹਿੱਸਾ ਕੈਲਗਰੀ ਵਿੱਚ ਤੁਹਾਡੀ ਮਾਲਕੀ ਵਾਲੀ ਸੰਪਤੀ ਦੇ ਮੁੱਲ ਦੁਆਰਾ ਨਿਰਧਾਰਤ ਕੀਤਾ ਜਾਂਦਾ ਹੈ, ਜੋ ਹਰ ਸਾਲ ਤੁਹਾਡੀ ਪ੍ਰਾਪਰਟੀ ਦਾ ਮੁਲਾਂਕਣ ਹੁੰਦਾ ਹੈ।

ਤਿੰਨ ਕਾਰਕ ਜੋ ਤੁਹਾਡੇ ਪ੍ਰਾਪਰਟੀ ਟੈਕਸ ਨੂੰ ਪ੍ਰਭਾਵਿਤ ਕਰ ਸਕਦੇ ਹਨ:

- ਤੁਹਾਡੀ ਪ੍ਰਾਪਰਟੀ ਦਾ ਮੁਲਾਂਕਣ ਮੁੱਲ ਤੁਹਾਡੀ ਪ੍ਰਾਪਰਟੀ ਦੀ ਸ਼੍ਰੇਣੀ (ਰਿਹਾਇਸ਼ੀ, ਗੈਰ-ਰਿਹਾਇਸ਼ੀ) ਲਈ ਆਮ ਤਬਦੀਲੀ ਨਾਲੋਂ ਵੱਧ, ਵੱਧਦਾ ਜਾਂ ਘਟਦਾ ਹੈ। *ਰੇਖਾ ਚਿੱਤਰ ਦੇਖੋ।*
- ਸੇਵਾਵਾਂ ਪ੍ਰਦਾਨ ਕਰਨ ਲਈ ਸ਼ਹਿਰ ਜਾਂ ਸੂਬੇ ਦੀਆਂ ਬਜਟ ਲੋੜਾਂ ਵਿੱਚ ਬਦਲਾਅ।
- ਰਿਹਾਇਸ਼ੀ ਅਤੇ ਗੈਰ-ਰਿਹਾਇਸ਼ੀ ਵਰਗਾਂ ਵਿਚਕਾਰ ਮਿਊਂਸਪਲ ਟੈਕਸ ਵੰਡ ਲਈ ਨਿਰਦੇਸ਼ਿਤ ਸਮਾਯੋਜਨ।

## ਮੇਰਾ ਮਿਊਂਸਪਲ ਪ੍ਰਾਪਰਟੀ ਟੈਕਸ ਕਿੱਥੇ ਜਾਂਦਾ ਹੈ?

ਜੇ ਪ੍ਰਾਪਰਟੀ ਟੈਕਸ ਤੁਸੀਂ ਅਦਾ ਕਰਦੇ ਹੋ, ਉਹ ਕੈਲਗਰੀ ਨੂੰ ਰਹਿਣ ਲਈ ਇੱਕ ਵਧੀਆ ਜਗ੍ਹਾ ਬਣਾਉਣ ਅਤੇ ਜੀਵਨ ਬਣਾਉਣ ਲਈ ਇੱਕ ਵਧੀਆ ਜਗ੍ਹਾ ਬਣਾਉਣ ਵਿੱਚ ਤੁਹਾਡਾ ਨਿਵੇਸ਼ ਹੈ। ਤੁਹਾਡੀ ਮਿਊਂਸਪਲ ਪ੍ਰਾਪਰਟੀ ਟੈਕਸ ਸਹਾਇਤਾ ਲਈ ਇੱਥੇ ਕੁਝ ਸੇਵਾਵਾਂ ਹਨ:

- ਬਾਇ-ਲੋ ਅਤੇ ਜਨਤਕ ਸੁਰੱਖਿਆ (ਜਿਵੇਂ ਕਿ ਪੁਲਿਸ, ਫਾਇਰ, 9-1-1)
- ਆਵਾਜਾਈ (ਜਿਵੇਂ ਟ੍ਰਾਂਜ਼ਿਟ, ਗਲੀਆਂ, ਰਸਤੇ)
- ਪਾਰਕ, ਮਨੋਰੰਜਨ, ਸੱਭਿਆਚਾਰ (ਜਿਵੇਂ ਕਿ ਪਾਰਕ, ਲਾਇਬ੍ਰੇਰੀ ਸੇਵਾਵਾਂ, ਮਨੋਰੰਜਨ)

### ਅਨੁਮਾਨਿਤ ਰਿਹਾਇਸ਼ੀ ਪ੍ਰਾਪਰਟੀ ਟੈਕਸ ਵੰਡ



65% ਫੰਡ ਸਿਟੀ ਔਫ ਕੈਲਗਰੀ



35% ਫੰਡ ਅਲਬਰਟਾ ਸਰਕਾਰ

### ਆਮ ਤਬਦੀਲੀ

## ਸਾਲਾਨਾ ਮੁਲਾਂਕਣ ਦੇ ਨਤੀਜੇ ਵਜੋਂ ਤੁਹਾਡਾ ਪ੍ਰਾਪਰਟੀ ਟੈਕਸ ਕਿਵੇਂ ਬਦਲ ਸਕਦਾ ਹੈ

ਪ੍ਰਾਪਰਟੀ ਦੇ ਮੁਲਾਂਕਣ ਸਿਟੀ ਦੇ ਅੰਦਰ ਪ੍ਰਾਪਰਟੀ ਟੈਕਸ ਨੂੰ ਇਹ ਮਾਪ ਕੇ ਮੁੜ ਵੰਡਦੇ ਹਨ ਕਿ ਵਿਅਕਤੀਗਤ ਜਾਇਦਾਦ ਦੇ ਮੁੱਲ ਉਸ ਪ੍ਰਾਪਰਟੀ ਦੀ ਮੁਲਾਂਕਣ ਸ਼੍ਰੇਣੀ (ਰਿਹਾਇਸ਼ੀ ਜਾਂ ਗੈਰ-ਰਿਹਾਇਸ਼ੀ) ਲਈ ਆਮ ਤਬਦੀਲੀ ਦੇ ਮੁਕਾਬਲੇ ਕਿਵੇਂ ਬਦਲੇ ਹਨ। ਜੇਕਰ ਕੋਈ ਪ੍ਰਾਪਰਟੀ ਆਮ ਤਬਦੀਲੀ ਤੋਂ ਵੱਧ ਗਈ ਹੈ, ਤਾਂ ਉਸ ਪ੍ਰਾਪਰਟੀ ਦਾ ਟੈਕਸ ਬਿੱਲ ਅਨੁਪਾਤਕ ਤੌਰ 'ਤੇ ਵੱਧ ਹੋਵੇਗਾ। ਜੇਕਰ ਕੋਈ ਪ੍ਰਾਪਰਟੀ ਆਮ ਤਬਦੀਲੀ ਤੋਂ ਘੱਟ ਵਧੀ ਹੈ, ਤਾਂ ਉਸ ਪ੍ਰਾਪਰਟੀ ਦਾ ਟੈਕਸ ਬਿੱਲ ਅਨੁਪਾਤਕ ਤੌਰ 'ਤੇ ਘੱਟ ਹੋਵੇਗਾ।

ਰਿਹਾਇਸ਼ੀ ਅਤੇ ਗੈਰ-ਰਿਹਾਇਸ਼ੀ ਆਮ ਮੁੱਲ ਤਬਦੀਲੀਆਂ [calgary.ca/assessment](http://calgary.ca/assessment) 'ਤੇ ਉਪਲਬਧ ਹਨ। ਆਪਣੇ 2023 ਦੇ ਪ੍ਰਾਪਰਟੀ ਟੈਕਸ ਦਾ ਅਨੁਮਾਨ ਲਗਾਉਣ ਲਈ, [calgary.ca/taxcalculator](http://calgary.ca/taxcalculator) 'ਤੇ ਜਾਓ

ਜੇਕਰ ਤੁਹਾਡੀ ਸੰਪਤੀ ਦੇ ਮੁੱਲ ਵਿੱਚ ਤਬਦੀਲੀ:

<p>ਆਮ ਤਬਦੀਲੀ</p> <p>ਰਿਹਾਇਸ਼ ਲਈ ਆਮ ਤਬਦੀਲੀ ਨਾਲੋਂ <b>ਘੱਟ</b></p> <p><b>\$↓</b> ਘੱਟ ਟੈਕਸ</p>	<p>ਆਮ ਤਬਦੀਲੀ</p> <p>ਰਿਹਾਇਸ਼ ਲਈ ਆਮ ਤਬਦੀਲੀ ਦੇ <b>ਸਮਾਨ</b></p> <p><b>\$</b> ਟੈਕਸ ਸਮਾਨ ਰਹਿੰਦਾ ਹੈ</p>	<p>ਆਮ ਤਬਦੀਲੀ</p> <p>ਰਿਹਾਇਸ਼ ਲਈ ਆਮ ਤਬਦੀਲੀ ਤੋਂ <b>ਵੱਧ</b></p> <p><b>\$↑</b> ਹੋਰ ਟੈਕਸ</p>
--	--	--

ਇਹ ਮੰਨਦੇ ਹੋਏ ਕਿ ਕੌਂਸਲ ਜਾਂ ਸੂਬੇ ਦੁਆਰਾ ਬਜਟ ਦੀਆਂ ਲੋੜਾਂ ਵਿੱਚ ਕੋਈ ਤਬਦੀਲੀ ਨਹੀਂ ਕੀਤੀ ਗਈ।

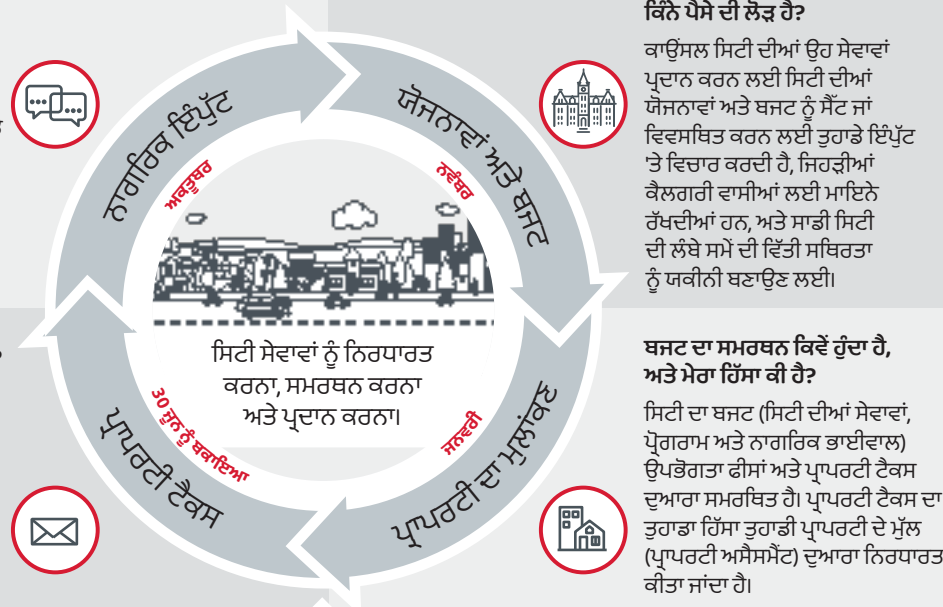
## ਤੁਹਾਡੀਆਂ ਸਿਟੀ ਸੇਵਾਵਾਂ ਦਾ ਪਤਾ ਲਗਾਉਣਾ ਅਤੇ ਸਮਰਥਨ ਕਰਨਾ

### ਤੁਹਾਡੀਆਂ ਤਰਜੀਹਾਂ ਕੀ ਹਨ?

ਅਸੀਂ ਪੂਰੇ ਸਾਲ ਦੌਰਾਨ ਰੁਝੇਵਿਆਂ, ਖੋਜ ਅਤੇ ਸੋਸ਼ਲ ਮੀਡੀਆ ਰਾਹੀਂ ਨਾਗਰਿਕਾਂ ਦੀ ਜਾਣਕਾਰੀ ਇਕੱਠੀ ਕਰਦੇ ਹਾਂ, ਜੋ ਕੌਂਸਲ ਦੇ ਬਜਟ ਫੈਸਲਿਆਂ ਨੂੰ ਸੂਚਿਤ ਕਰਦਾ ਹੈ।

### ਸਿਟੀ ਮੇਰਾ ਹਿੱਸਾ ਕਿਵੇਂ ਇਕੱਠਾ ਕਰਦੀ ਹੈ?

ਹੁਣ ਜਦੋਂ ਕੈਲਗਰੀ ਵਾਸੀਆਂ ਦੀ ਇਨਪੁਟ 'ਤੇ ਵਿਚਾਰ ਕਰ ਲਿਆ ਗਿਆ ਹੈ, ਬਜਟ ਸੈੱਟ ਕੀਤੇ ਗਏ ਹਨ ਅਤੇ ਤੁਹਾਡੀ ਪ੍ਰਾਪਰਟੀ ਦੀ ਕੀਮਤ ਦਾ ਮੁਲਾਂਕਣ ਕੀਤਾ ਗਿਆ ਹੈ, ਤੁਹਾਡੇ ਟੈਕਸ ਬਿੱਲ ਦੀ ਗਣਨਾ ਕੀਤੀ ਗਈ ਹੈ ਅਤੇ ਤੁਹਾਨੂੰ ਡਾਕ ਰਾਹੀਂ ਭੇਜਿਆ ਗਿਆ ਹੈ।



### ਕਿੰਨੇ ਪੈਸੇ ਦੀ ਲੋੜ ਹੈ?

ਕਾਉਂਸਲ ਸਿਟੀ ਦੀਆਂ ਉਹ ਸੇਵਾਵਾਂ ਪ੍ਰਦਾਨ ਕਰਨ ਲਈ ਸਿਟੀ ਦੀਆਂ ਯੋਜਨਾਵਾਂ ਅਤੇ ਬਜਟ ਨੂੰ ਸੈੱਟ ਜਾਂ ਵਿਵਸਥਿਤ ਕਰਨ ਲਈ ਤੁਹਾਡੇ ਇੰਪੁੱਟ 'ਤੇ ਵਿਚਾਰ ਕਰਦੀ ਹੈ, ਜਿਹੜੀਆਂ ਕੈਲਗਰੀ ਵਾਸੀਆਂ ਲਈ ਮਾਇਨੋ ਰੱਖਦੀਆਂ ਹਨ, ਅਤੇ ਸਾਡੀ ਸਿਟੀ ਦੀ ਲੰਬੇ ਸਮੇਂ ਦੀ ਵਿੱਤੀ ਸਥਿਰਤਾ ਨੂੰ ਯਕੀਨੀ ਬਣਾਉਣ ਲਈ।

### ਬਜਟ ਦਾ ਸਮਰਥਨ ਕਿਵੇਂ ਹੁੰਦਾ ਹੈ, ਅਤੇ ਮੇਰਾ ਹਿੱਸਾ ਕੀ ਹੈ?

ਸਿਟੀ ਦਾ ਬਜਟ (ਸਿਟੀ ਦੀਆਂ ਸੇਵਾਵਾਂ, ਪ੍ਰੋਗਰਾਮ ਅਤੇ ਨਾਗਰਿਕ ਭਾਈਵਾਲ) ਉਪਭੋਗਤਾ ਫੀਸਾਂ ਅਤੇ ਪ੍ਰਾਪਰਟੀ ਟੈਕਸ ਦੁਆਰਾ ਸਮਰਥਿਤ ਹੈ। ਪ੍ਰਾਪਰਟੀ ਟੈਕਸ ਦਾ ਤੁਹਾਡਾ ਹਿੱਸਾ ਤੁਹਾਡੀ ਪ੍ਰਾਪਰਟੀ ਦੇ ਮੁੱਲ (ਪ੍ਰਾਪਰਟੀ ਅਸੈਸਮੈਂਟ) ਦੁਆਰਾ ਨਿਰਧਾਰਤ ਕੀਤਾ ਜਾਂਦਾ ਹੈ।

### ਸੂਬਾਈ ਬਜਟ

### ਪ੍ਰੋਵਿੰਸ ਮੇਰੇ ਪ੍ਰਾਪਰਟੀ ਟੈਕਸ ਬਿੱਲ ਨੂੰ ਕਿਵੇਂ ਪ੍ਰਭਾਵਿਤ ਕਰਦਾ ਹੈ?

ਟੈਕਸ ਦਰਾਂ ਨਿਰਧਾਰਤ ਕਰਨ ਤੋਂ ਪਹਿਲਾਂ, ਕਾਉਂਸਲ ਇਹ ਨਿਰਧਾਰਤ ਕਰਨ ਲਈ ਸੂਬਾਈ ਬਜਟ ਦੇ ਜਾਰੀ ਹੋਣ ਦੀ ਉਡੀਕ ਕਰਦੀ ਹੈ ਕਿ ਸਿਟੀ ਨੂੰ ਕਿਹੜੇ ਫੰਡ ਉਪਲਬਧ ਕਰਵਾਏ ਜਾਣਗੇ। ਸਿਟੀ ਦੁਆਰਾ ਇਕੱਤਰ ਕੀਤੇ ਗਏ ਤੁਹਾਡੇ ਰਿਹਾਇਸ਼ੀ ਪ੍ਰਾਪਰਟੀ ਟੈਕਸ ਦਾ ਲਗਭਗ 35 ਪ੍ਰਤੀਸ਼ਤ ਸੂਬੇ ਨੂੰ ਜਾਂਦਾ ਹੈ।