



**2^a
SÉRIE**

CANAL SEDUC-PI2



PROFESSOR (A):

**THARCIO
VASCONCELOS**



DISCIPLINA:

BIOLOGIA



AULA Nº:

**MORFOLOGIA DA
FOLHA E FLOR**



CONTEÚDO:



TEMA GERADOR:



DATA:

18.08.2020

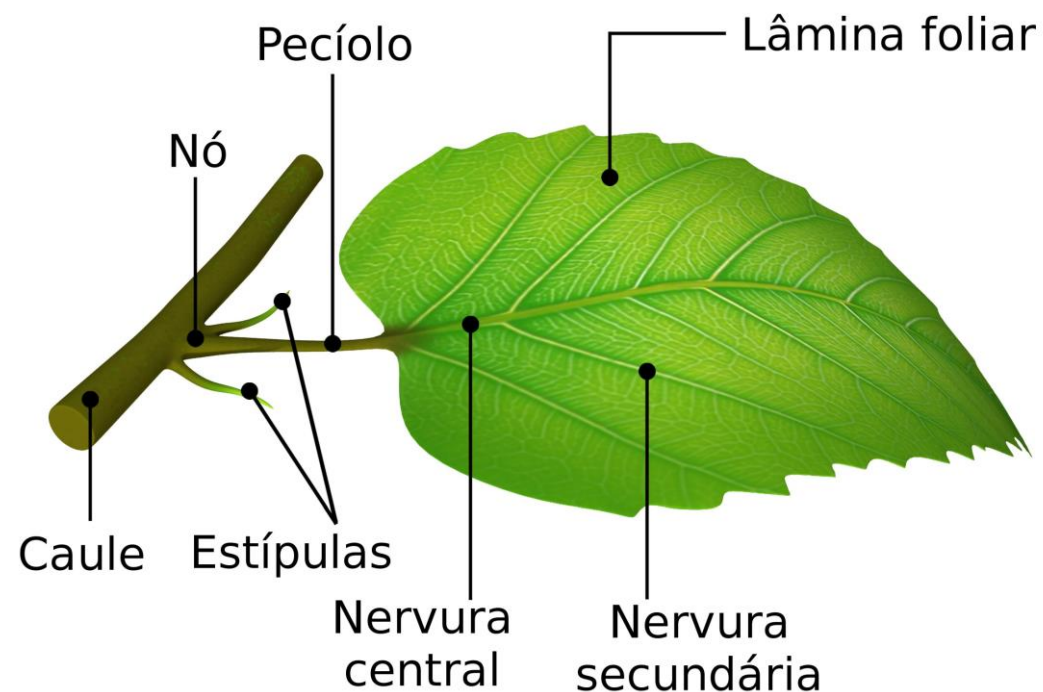
- **MORFOLOGIA VEGETAL**

MORFOLOGIA DAS FOLHAS



• MORFOLOGIA VEGETAL

MORFOLOGIA EXTERNA DAS FOLHAS



• MORFOLOGIA VEGETAL



Morfologia externa da folha

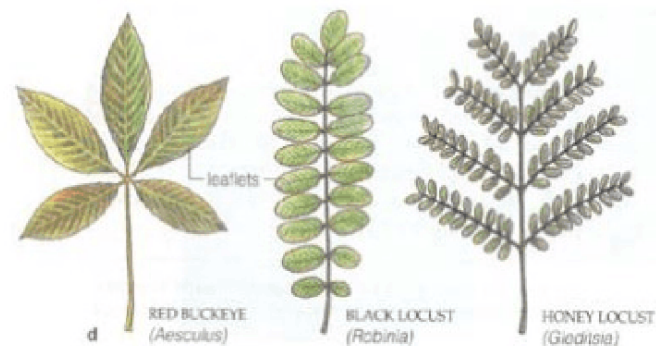
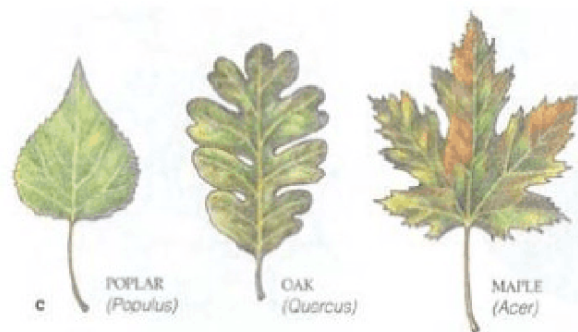
Folha completa: limbo (lâmina), pecíolo e bainha.

Folha simples:

limbo composto de uma só parte.

Folha composta:

limbo constituído de várias partes separadas (folíolos)



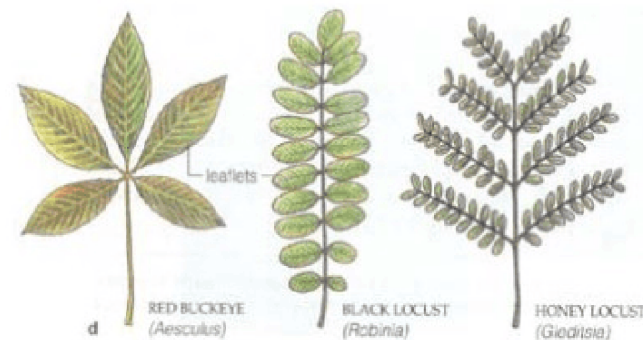
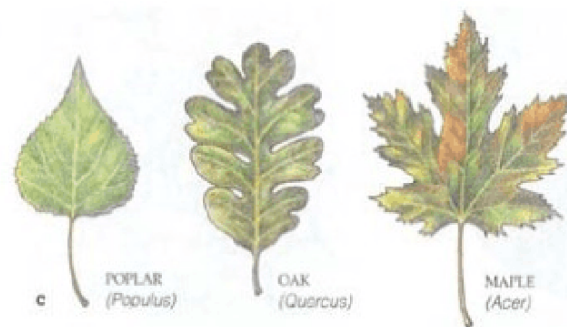
• MORFOLOGIA VEGETAL

Morfologia externa da folha

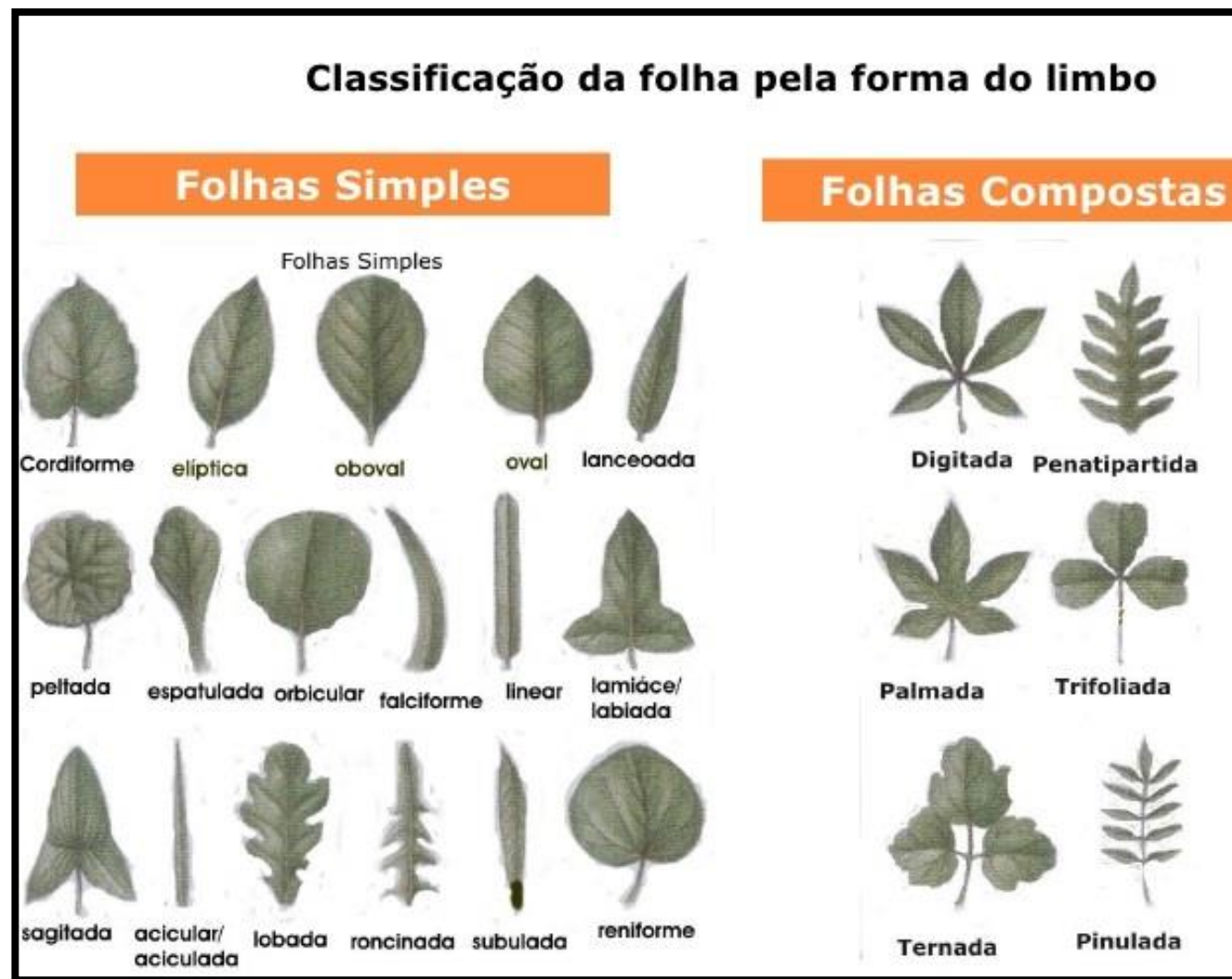
Folha completa: limbo (lâmina), pecíolo e bainha.

Folha simples:
limbo composto de
uma só parte.

Folha composta:
limbo constituído de várias
partes separadas (folíolos)



• MORFOLOGIA VEGETAL



• MORFOLOGIA VEGETAL

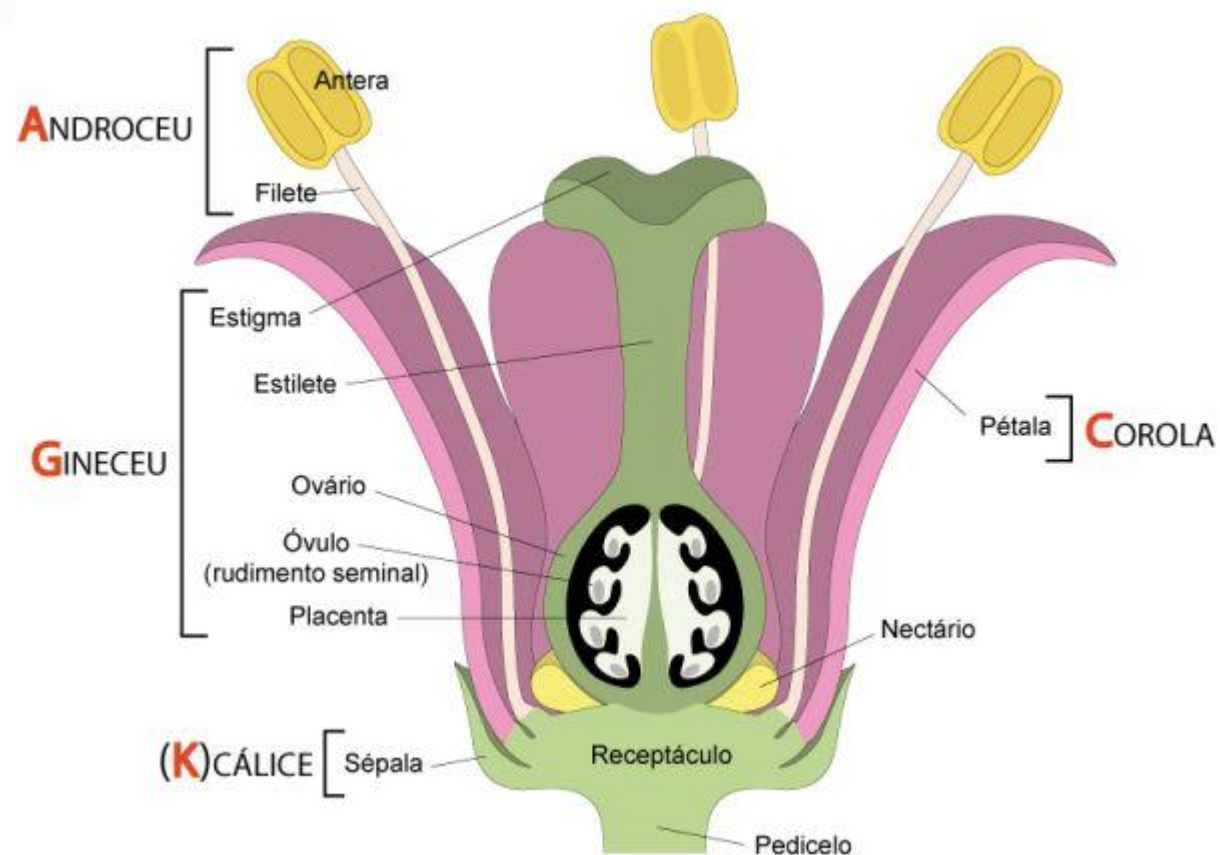
MORFOLOGIA DA FLOR



• MORFOLOGIA VEGETAL

1- VERTICILOS FLORAIS

- CÁLICE
- COROLA
- ANDROCEU
- GINECEU



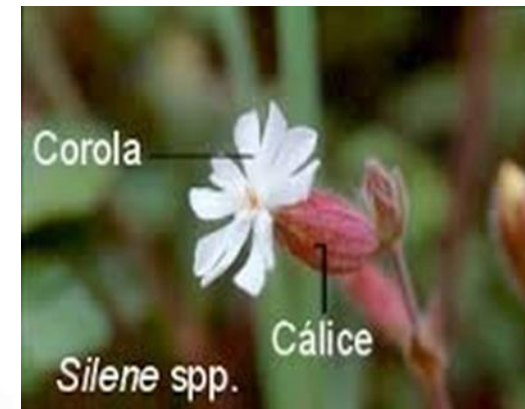
• MORFOLOGIA VEGETAL

A) CÁLICE - Constituído por sépalas

Classificação:

-Gamossépalo- Cálice com sépalas unidas

-Dialissépalo - Cálice com sépalas separadas



• MORFOLOGIA VEGETAL

B) **COROLA** – Constituída por um conjunto de pétalas.

Classificação

- Gamopétala – corola com pétalas unidas.
- Dialipétala- Corola com pétalas separadas.



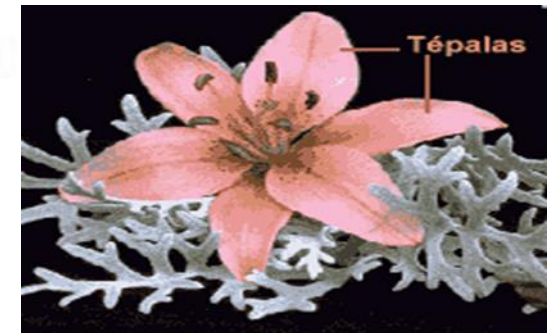
• MORFOLOGIA VEGETAL

LEMBRETE:

Perianto – Conjunto de cálice e corola com pétalas e sépalas diferentes.



Perigônio – Conjunto de cálice e corola com pétalas e sépalas semelhantes.



• MORFOLOGIA VEGETAL

- C) ANDROCEU - Aparelho reprodutor masculino
- Constituído por um conjunto de estames

CLASSIFICAÇÃO

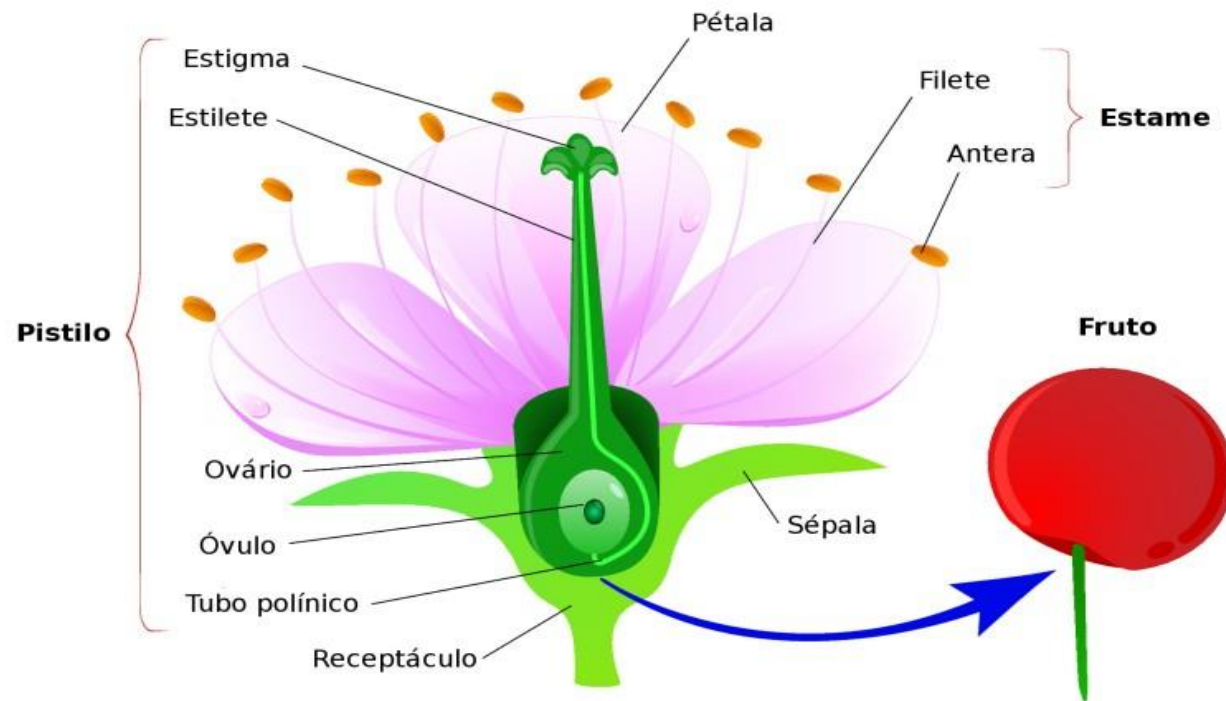
- Gamostêmone – Androceu com estames unidos.

- Dialistêmone- Androceu com estames separados



• MORFOLOGIA VEGETAL

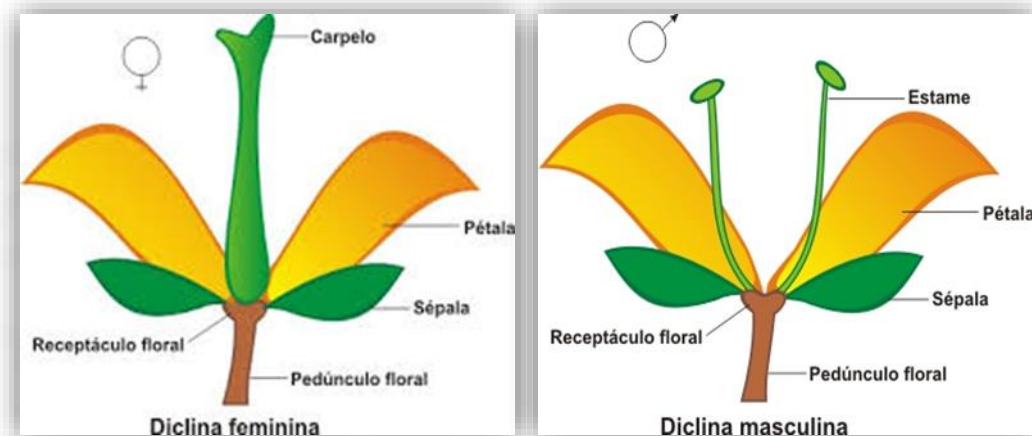
- D) GINECEU - Estrutura reprodutora feminina
- Constituída por um ou mais pistilos



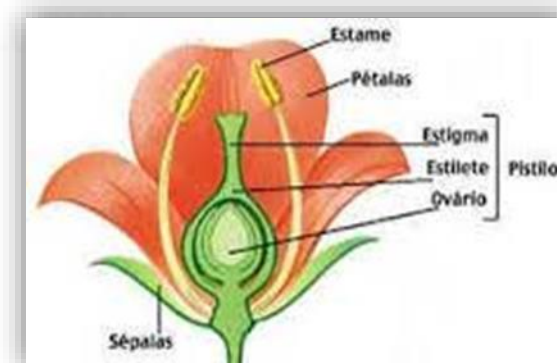
• MORFOLOGIA VEGETAL

2) CLASSIFICAÇÃO DA FLOR QUANTO AO SEXO

- Díclinas – Flores com sexos separados



- Monóclinas – Flores que apresentam os dois sexos.



• MORFOLOGIA VEGETAL

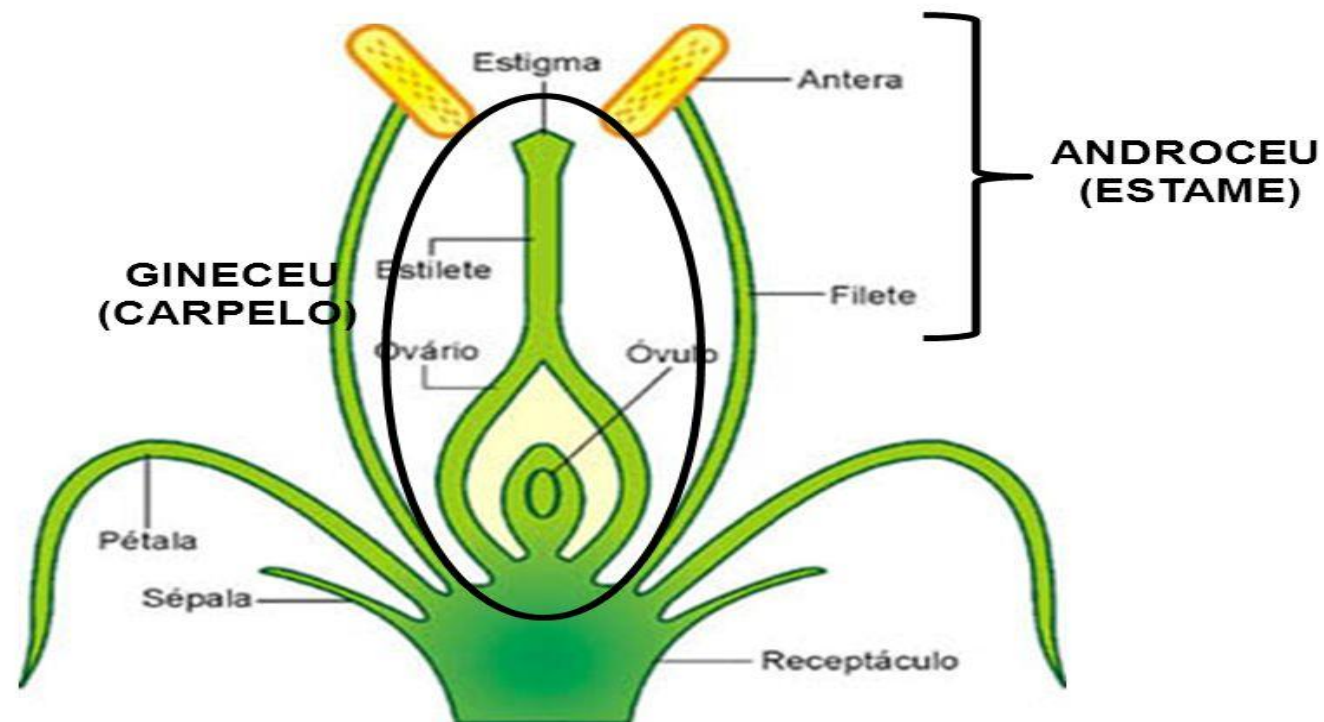
3- CLASSIFICAÇÃO DA PLANTA QUANTO AO SEXO

- **Dióica** – Planta com sexos separados.
- **Monóica** – Planta que apresenta os dois sexos em flores diferentes.



• MORFOLOGIA VEGETAL

- **HERMAFRODITA**- Apresenta os dois sexos na mesma flor.



• MORFOLOGIA VEGETAL

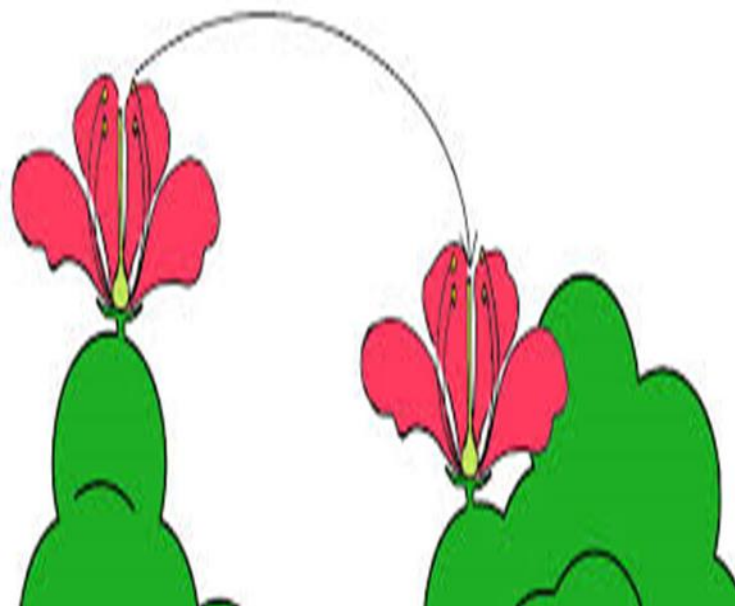
4 – POLINIZAÇÃO – É o transporte do pólen da antera para o estigma.



• MORFOLOGIA VEGETAL

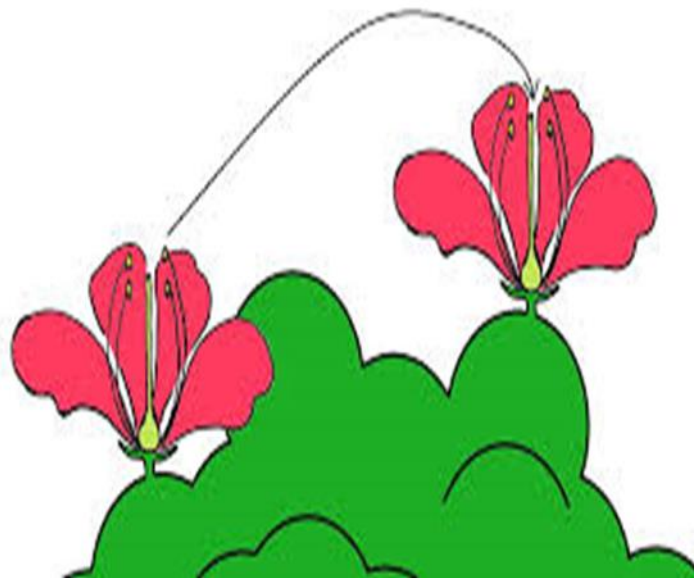
A) TIPOS DE POLINIZAÇÃO

- **Alogamia**(polinização cruzada) – A flor é fecundada pelo pólen de uma flor de outra planta.



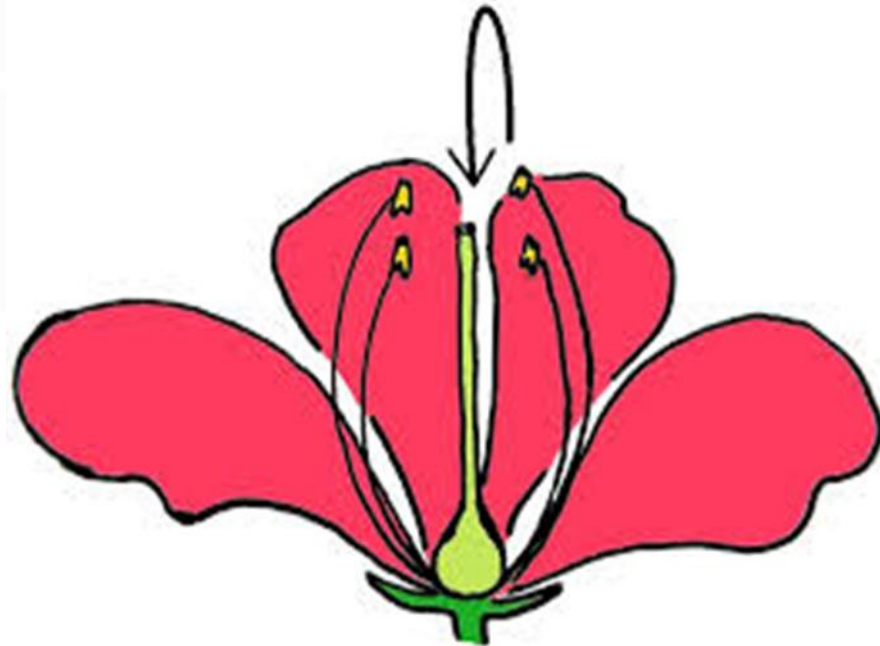
• MORFOLOGIA VEGETAL

- GEITONOGAMIA – A flor é fecundada pelo pólen de outra flor da mesma planta.



• MORFOLOGIA VEGETAL

- AUTOGAMIA – A flor é fecundada pelo seu próprio pólen.



• MORFOLOGIA VEGETAL

B) AGENTES POLINIZADORES

- VENTO (anemofilia)

- . Ausência de cores vistosas
- . Ausência de odor
- . Ausência de nectário
- . Grande produção de pólenes leves e secos
- . Estígma largo e plumoso
- . Filetes longos



• MORFOLOGIA VEGETAL

- INSETOS (ENTOMOFILIA)

- . Cores atrativas
- . Presença de odor
- . Apresentam nectário
- . Pólen viscoso



• MORFOLOGIA VEGETAL

- PÁSSAROS(ORNITOFILIA)

- . Cores atrativas
- . Odor ausente
- . Presença de nectário
- . Pólen viscoso
- . Geralmente tubulares



• MORFOLOGIA VEGETAL

- MORCEGOS (QUIROPTEROFILIA)

- . Ausência de cores atrativas
- . Presença de odor
- . Presença de nectário
- . Pólen viscoso
- . Flores abertas à noite



• MORFOLOGIA VEGETAL

- ÁGUA (HIDROFILIA)

- . Ausência de cores atrativas
- . Ausência de odor
- . Plantas submersas
- . Pólen sobe à superfície da água
- . Estiletes longos



• MORFOLOGIA VEGETAL

C) FATORES QUE DIFICULTAM A AUTOFECUNDAÇÃO

- DICOGAMIA – Órgãos reprodutores(masculino e feminino) desenvolvem em períodos diferentes.

. Protoginia – Gineceu antes do androceu.

. Protandria – Androceu antes do gineceu.

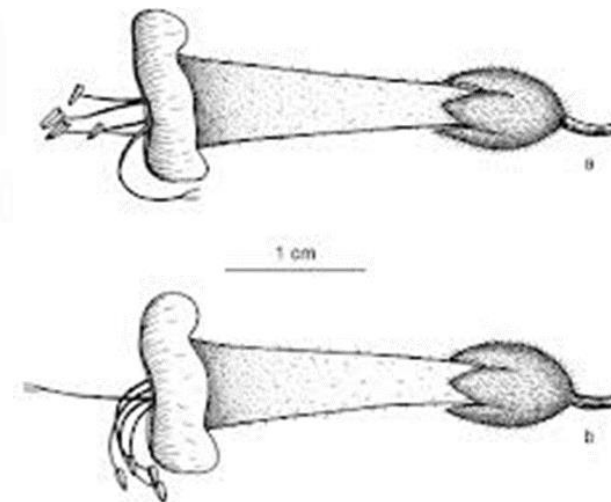


Fig. 3. Disposición de antenas y oviductos en flores de *A. rosea*. a. Durante el primer día de vida floral. b. Durante el segundo día de vida floral.

• MORFOLOGIA VEGETAL

HETEROSTILIA- Estames e pistilo com tamanhos diferentes(filetes curtos)



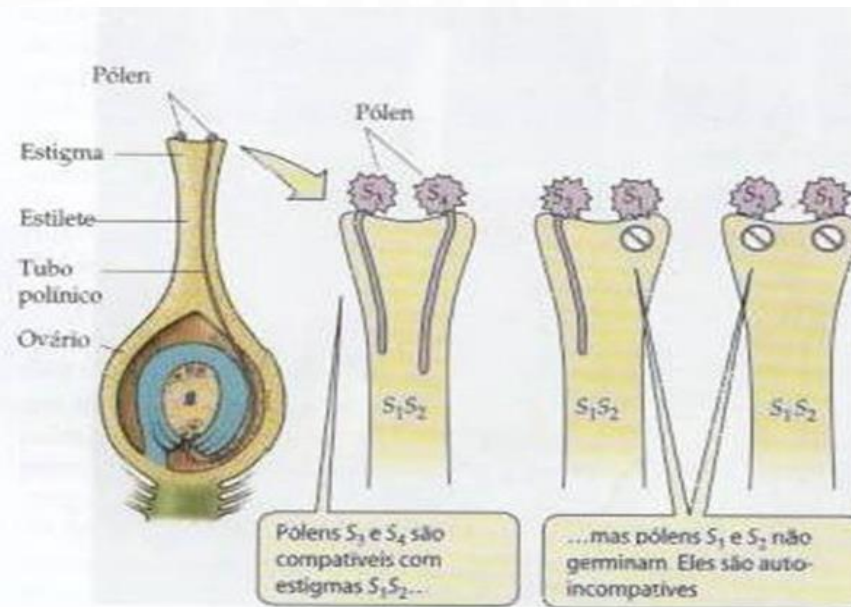
• MORFOLOGIA VEGETAL

DIOCIA- A planta apresenta um único sexo.

HERCOGAMIA – Existe uma barreira física entre androceu e gineceu

• MORFOLOGIA VEGETAL

- AUTOESTERILIDADE(AUTOINCOMPATIBILIDADE)- A flor não pode ser fecundada pelo seu próprio pólen.



ATIVIDADE COMPLEMENTAR

1. Observar as plantas em sua região e indicar os tipos de folhas e flores que apresentam.
2. Pode tirar fotos para visualizar e confirmar os tipos de folhas e flores.