

Einsatzgebiet der Capito heatapp:

Die heatapp bietet in erster Linie eine zeitgemäße Bedienmöglichkeit für den Endkunden im Hinblick auf unsere aktuelle Theta Reglerserie (Softwarestand 3.0).

Um das zu erzielen, werden max. 3 Komponenten benötigt:

- heatapp Base Ausführung t2b (wird immer benötigt)
- WLAN Stick (bei gewünschter WLAN Verbindung)
- Installationsstick (wird für die Erstkonfiguration benötigt)

Wichtiger Hinweis:

Unsere heatapp Base (Ausführung t2b) ist speziell für die Buskommunikation mit unserem Theta Regler geeignet. Diese Base-Ausführung ist nicht im Fachgroßhandel erhältlich. Die Möglichkeit der bedarfsgerechten Einzelraumregelung kann mit der Erweiterung des heatapp Systems jederzeit nachgerüstet werden. Dazu werden die Komponenten „gateway, drive, floor und sense“ je nach Anwendungsfall benötigt. Diese Komponenten können über den Fachgroßhandel (z.B. W&S) bezogen werden und gehören nicht zu unserem Liefer,- und Dienstleistungsspektrum.

Hier eine kurze Erläuterung zu den Erweiterungskomponenten zur Einzelraumregelung:

heatapp gateway – das Funkinterface



Über das gateway werden alle Funkkomponenten für die Regelung der Heizkörper (heatapp drive) und der Fußbodenheizungen (heatapp floor) sowie für die Raumtemperaturerfassung (heatapp sense) über ein Z-Wave Funkprotokoll mit der Basiskomponente heatapp base verbunden.

heatapp floor – der Zonenregler für Fußbodenheizungen



Der heatapp floor ist der Regler für Fußbodenheizungen. Es können 8 Räume oder Zonen mit jeweils bis zu 3 thermoelektrischen Stellantrieben mit einem heatapp floor gesteuert werden. Maximal können 24 thermoelektrische Stellantriebe angeschlossen werden. Auch hier kommt wieder die moderne Funklösung zum Tragen, die den heatapp floor mit dem gateway verbindet. Die Raumtemperatur wird über den heatapp sense Raumsensor gemessen.

heatapp drive – der Funk-Stellantrieb für Heizkörper



heatapp drive ist ein Funk-Stellantrieb, der das herkömmliche Thermostat am Heizkörper ersetzt. Über Funk kommuniziert der heatapp drive mit dem gateway.

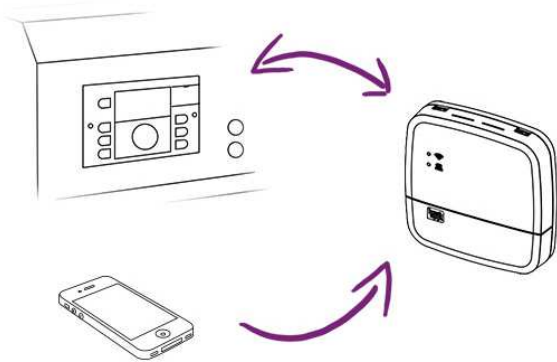
heatapp sense – der Raumsensor



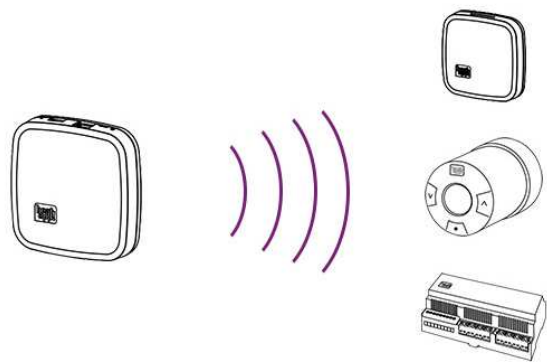
Der heatapp sense ist der Raumsensor, der die aktuelle Raumtemperatur in Räumen mit Fußbodenheizung erfasst und über Funk an das gateway übermittelt.

Prinzipdarstellung:

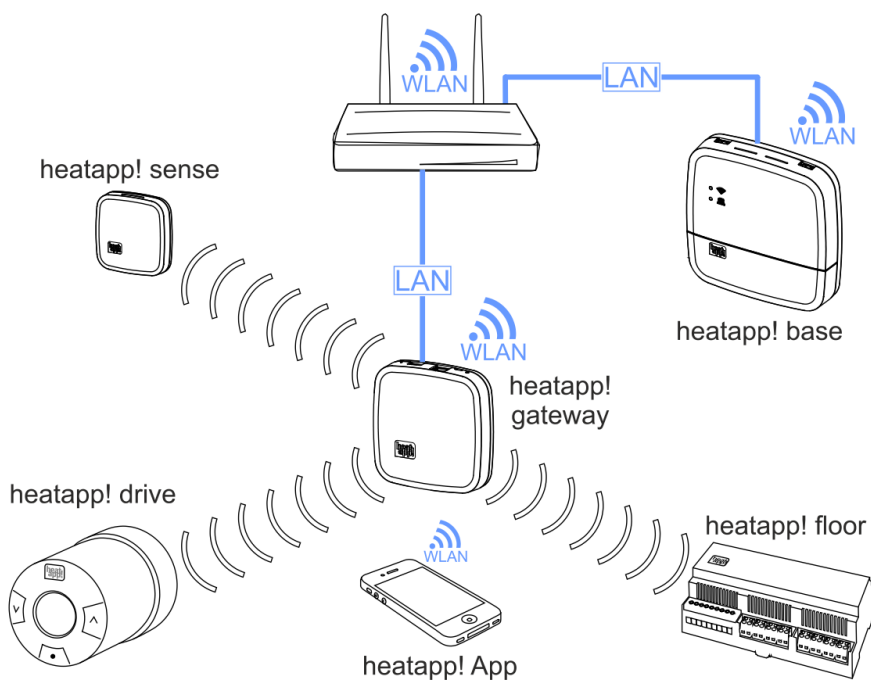
Theta Regelung; heatapp base; Smartphone



heatapp gateway mit Funkkomponenten



Systemübersicht heatapp:



Weitere Informationen / Support:

- Download aller Dokumente und Unterlagen unter: www.heatapp.de/service/downloads
- Antworten zu häufig gestellten Fragen gibt es unter: www.heatapp.de/haeufig-gestellte-fragen
- Offene Fragen oder Hilfe bei Problemen: www.heatapp.de/support