

BILAN BRETAGNE DES DÉCOUVERTES BRYOLOGIQUES 2020 & 2021

Première observation en France métropolitaine

L'hépatique *Fuscocephaloziopsis crassifolia* (Lindenb. & Gottsche) Váňa & L.Söderstr.

Découverte par Vincent Pinault sur Loperhet et Plougastel-Daoulas (29) en novembre **2021** (puis décembre) [déterminée par José Durfort, et confirmée par Vincent Hugonnot]



En situation très ombragée (notamment par des arbustes sempervirents), sur humus brut, dans un environnement rocheux.

Ailleurs en Europe continentale : 5 localités dans le sud et l'ouest de l'Irlande (*Cephalozia crassifolia* in Blackstock, rev. Bosanquet 2014), et 3 localités dans le Pays Basque espagnol (*Cephalozia hibernica* in Marta Infante 2000)

Premières mentions en Bretagne

Lophocolea semiteres (Lehm.) Mitt. **Espèce exogène (potentiellement invasive ?)**

Deux découvertes en janvier et février **2021** respectivement par Vincent Pinault à Loperhet (conf. JD) et Pascal Vieu à Laz (déterm. Michel Jaffrézic - confirm. JD), et une troisième fin mai (JD) à Plougastel-Daoulas.

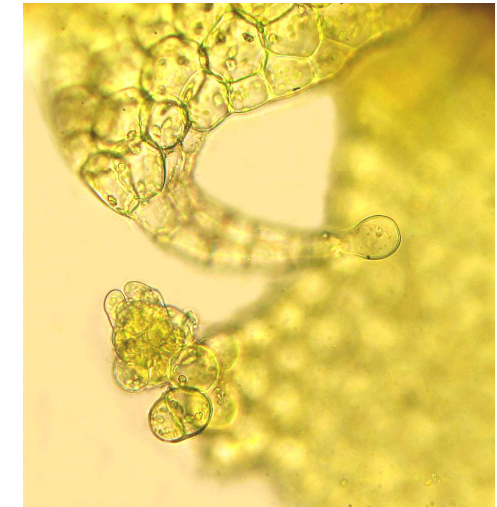


photos JD

Plaques souvent grandes, plante jaunâtre translucide
Feuilles entières arrondies à émarginées



Grand amphigastre à base parfois légèrement connée avec la feuille



Cellules régénérantes et pyriformes

Cephaloziella baumgartneri Schiffn.

Le Palais, Belle-Île-en-Mer, Morbihan
Hépatique découverte par Yves Brien
(déterm. 1^{ère} population : Jean Le Bail)
4 populations sur murs verticaux
(août à octobre **2020**)

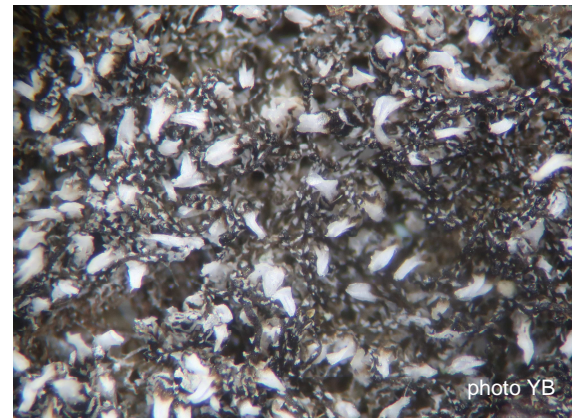


photo YB



photo Jacques Faoder

Premières mentions dans les départements

Côtes d'Armor

Bryum ruderale Crundw. & Nyholm :
Tertre de Brandefert à Plancoët, Bois de Plumagat
en Ploubalay, et Espace naturel d'Avaugour en Taden,
(Olivier Massard fin **2020**)

Racomitrium elongatum Ehrh. ex Frisvoll
Forêt de Loudéac, La Motte (Julie coudreuse, août **2021**)

Finistère

Hépatique

Riccia crystallina L. emend. Raddi : chemin du Men Glas
à Esquibien (Yves Brien, Rémy Ragot et Jean-Yves Monnat
en janvier **2020**, et abords de la chapelle à Sainte-Anne
-la-Palud à Plonévez-Porzay (Yves Brien, février **2020**)

Mousses

Orthodontium lineare Schwägr.

Espèce exogène (peu ou non invasive ?)

Vallon boisé à l'Est de Kerognant en Bohars
(José Durfort, mai **2021**), et près Grande Ile en
Bourg-Blanc (Paol Kerinec, novembre **2021**)

Didymodon nicholsonii Culm. : descente de garage en asphalte au Stankou, à Landrévarzec
(Michel Jaffrézic, janvier **2021**), puis à l'Église de Bohars (José Durfort, mai **2021**)



***Riccia
crystallina***



***Orthodontium
lineare***

Ille-et-Vilaine

Anthocérotes

Anthoceros agrestis Paton

Le Hourdy à Bourgbarré (Julie Coudreuse, en décembre 2020)

Anthoceros agrestis



Mousses

Dialytrichia saxicola (Lamy) M. J. Cano

Bourg de Saint-Germain-en-Coglès
(Dominique Delarue, en août 2021)

Dialytrichia saxicola

Didymodon nicholsonii Culm.

Est du bourg de Saint-Guinoux
(Dominique Delarue, en novembre 2021)

Didymodon sinuosus (Mitt.) Delogne

Bourg de Marcillé-Raoul
(Dominique Delarue, en août 2020)

Orthotrichum cupulatum Hoffm. ex Brid.

Bourg de Visseiche
(Dominique Delarue, en janvier 2021)



Ille-et-Vilaine (suite)

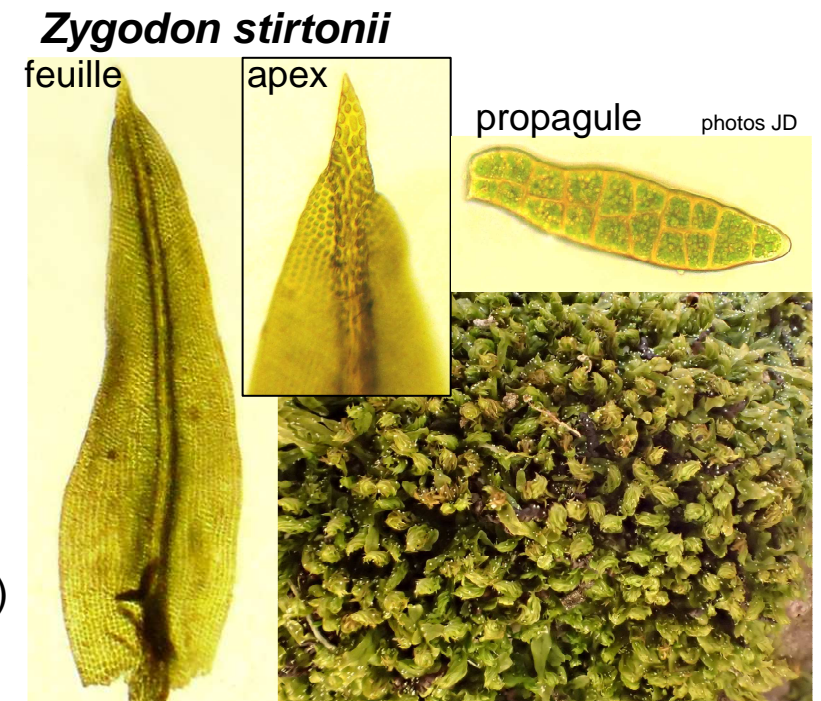
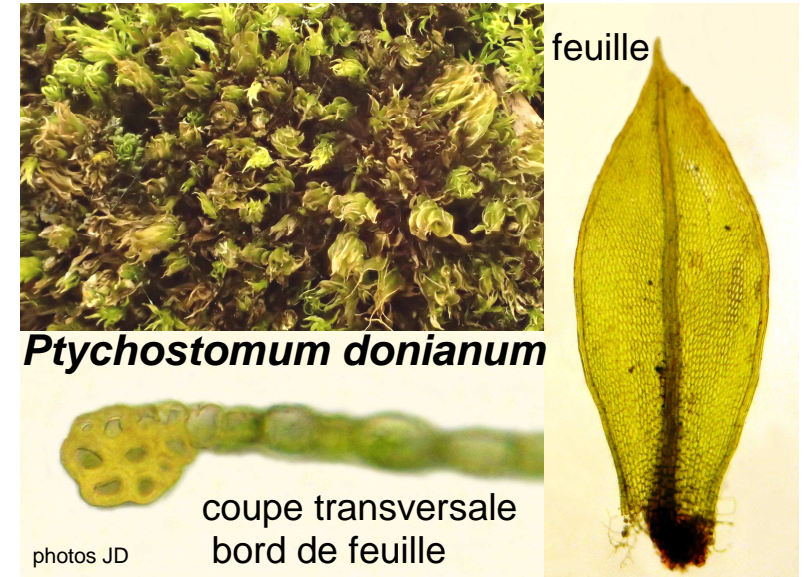
Ptychostomum donianum (Grev.) Holyoak & N.Pedersen
Parc public à Saint-Jacques-de-la-Lande
(Dominique Delarue, en janvier 2021)

Schistostega pennata (Hedw.) F. Weber & D. Mohr
Le Terre Gris à Poligné
(Sortie bryologique collective 35, octobre 2021)

Syntrichia calcicola J. J. Amann
Bourg de Piré-sur-Seiche, Barrage du plan d'eau de la
Cantache en Champeaux, Le Châtel en Marcillé-Raoul
Bourg de Brécé (Dominique Delarue, 2020)
Boulevard Marboeuf à Rennes (Julie Coudreuse, mars 2020).

Weissia rutilans (Hedw.) Lindb.
Forêt de Rennes en Betton (Dominique Delarue)
(déterm. Dominique Delarue & José Durfort, janvier 2020)

Zygodon stirtonii Schimp. ex Stirt.
Bourg de Saint-Guinoux (Dominique Delarue, novembre 2021)
en situation corticole



Morbihan

Les Hépatiques :

Chiloscyphus pallescens (Ehrh.) Dumort.
Berges de l'Yvel, Néant-sur-Yvel (José Durfort, juin 2021)

Kurzia sylvatica (A.Evans) Grolle
Tourbière de Saint-Guen, Saint-Tugdual
(Yves Le Cœur, septembre 2021)



Les Mousses :

Gyroweisia tenuis (Hedw.) Schimp.
Chemin des écoliers à Pontivy
(Yves Le Cœur, mai 2020)

Leptodontium flexifolium (Dicks.) Hampe
Ardoisière de Penquerhouët à Gourin
(José Durfort, novembre 2020)



Pohlia lutescens (Limpr.) H.Lindb.
Lannéec à Ploemeur
(José Durfort, mai 2021)



Morbihan (suite)

Ptychostomum donianum (Grev.) Holyoak & N.Pedersen
Voie verte à la hauteur de l'Hôpital, Néant-sur-Yvel
(José Durfort, juin 2021)

Tortula protobryoides R.H.Zander
Grands Sables, Locmaria, Belle-Île-en-Mer
(Yves Brien septembre 2020, déterm. Jean Le Bail)



▲ ***Tortula protobryoides***

Autres données à signaler particulièrement

1^{ère} observation française (confirm. Vincent Hugonnot)

Forme à gemmes axillaires brunâtres de *Bryum dichotomum* ▶
Rive du Blavet à Pontivy - Morbihan (Yves Le Cœur, décembre 2020)



Secondes données bretonnes récentes

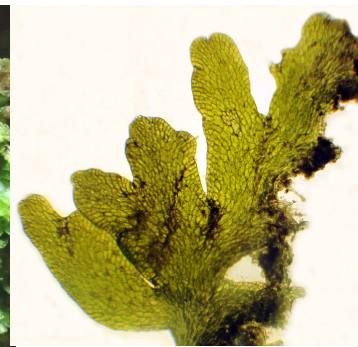
Atrichum angustatum (Brid.) Bruch & Schimp.
Sud du Menez Mikel en Saint-Rivoal (Finistère) ▶
(José Durfort, mars 2021)
Espèce sur Liste rouge européenne UICN 2019



Riccardia latifrons (Lindb.) Lindb. ►
Forêt domaniale d'Huelgoat, Huelgoat
(José Durfort, septembre 2021)



photos JD



Fissidens curvatus Hornsch. ►

Affleurements de Donnant Sud en Bangor et Ormaie de Bormené en Sauzon
(Yves Brien, septembre 2020, conf. Vincent Hugonnot)
Belle-Île-en-Mer, Morbihan, seul lieu actuel en Bretagne pour cette espèce rare.



photos YB

Liste des contributeurs aux découvertes et saisies bryologiques de Bretagne 2020 & 2021 :

Patrick ALBER, Noël BAYER, Brice BENSOUSSAN , Jean-Luc BLANCHARD, Cécile BOUREL, Yves BRIEN, Claire CARIO, Marie CHEVALIER, Johan CHEVEAU, Daniel CHICOUENE, Vincent COLASSE, Julie COUDREUSE, Hervé DALLEMAGNE, Pierre DANET, Dominique DELARUE, Martine DAVOUST, Glenn DUBOIS, Benoît DUJOL, José DURFORT, Samuel FAUCHON, Claire FELICIAN, Claudine FORTUNE, Colette GAUTIER, Jean-François GLINEC, Luc GUIHARD, Yvon GUILLEVIC, Maude HERMAN, Lionel HOULIER, Valentin HAMON, Vincent HUGONNOT, Michel JAFFRÉZIC, Paol KERINEC, Emilien LANDAIS, Elise LAURENT, Jean LE BAIL, Adèle LE BERRE, Gabriel LE BRAS, Hugues LECHENNE, Yves LE COEUR, Anthony LE DIAUDIC, Florian LE DU, Maxime LE ROY, Laurence LESNE, Manon LEVENEZ, Agnès LIEURADE, Lucas MALLET, Armelle MASQUELIER, Gaëtan MASSON, Odile MARIE-RÉAU, Olivier MASSARD, Paul MAUGUIN, Julien MOALIC, Jean-Yves MONNAT, Mickaël MONVOISIN, Paul MOREAU, Loïs MOREL, Damien MOYSAN, Brigitte MULKAI, Liliane NÉDELEC, Amélie PFAB, Daniel PHILIPPON, Vincent PINAULT, Patrick PLUCHON, Luis PORTILLO, Jean-Paul PRIOU, Hélène QUÉNÉA, Emmanuel QUÉRÉ, Rémy RAGOT, Christine RENAULT, Gabriel RIVIÈRE, Céline RONFORT, Tanya SIMON, Gérard SOMMIER, Olivier TERASAS, Sébastien THÉOF, Patrick VANDAMME, Pascal VIEU, Jean-Roger WATTEZ.