



19/03/2022

Présentation de quelques découvertes faites dans le Maine-et-Loire en 2021

Réunion du réseau des observateurs des Pays de la Loire

Conservatoire Botanique National

CONSERVATOIRE
BOTANIQUE
NATIONAL
DE BREST

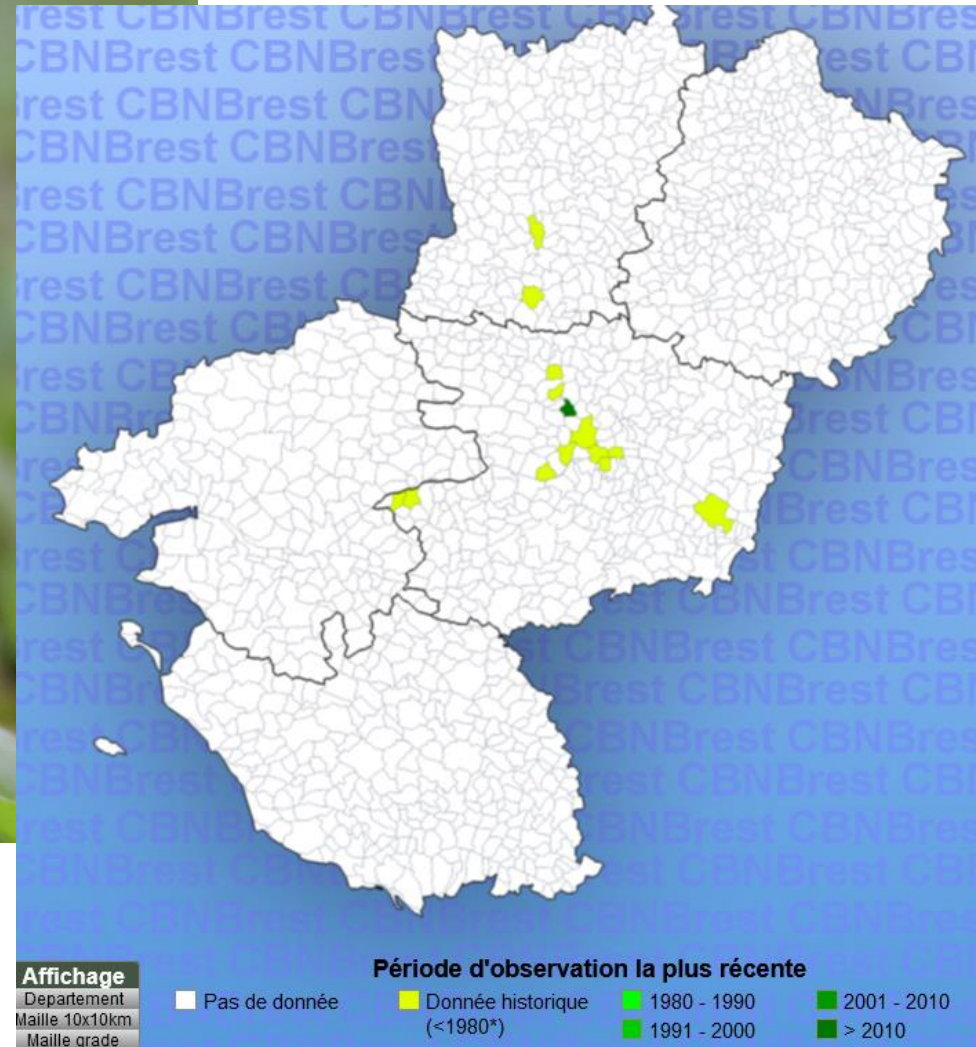


Julien Geslin – chargé d'étude
Antenne Pays de la Loire

Lindernia procumbens (Krock.) Philcox (= *L. palustris* Hartmann) [DH, Nat, LR Nat(EN), LR PDL(RE)] : redécouverte pour le territoire d'agrément



Julien Geslin



Julien Geslin (17/09/2021)
Montreuil-Juigné

Lindernia procumbens (Krock.) Philcox (= *L. palustris* Hartmann) [DH,
Nat, LR Nat(EN), LR PDL(RE)] :

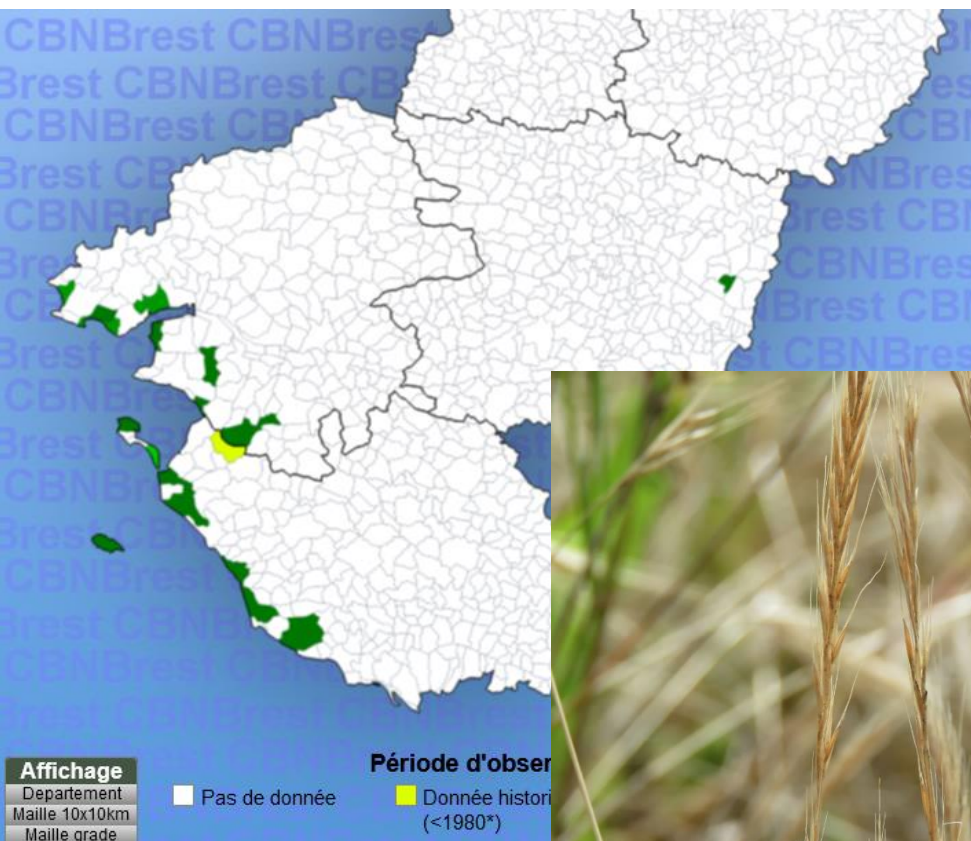
Lindernia procumbens (= *L. palustris*)

Montreuil Juigné_17sept2021_JGeslin CBN Brest

Lindernia dubia



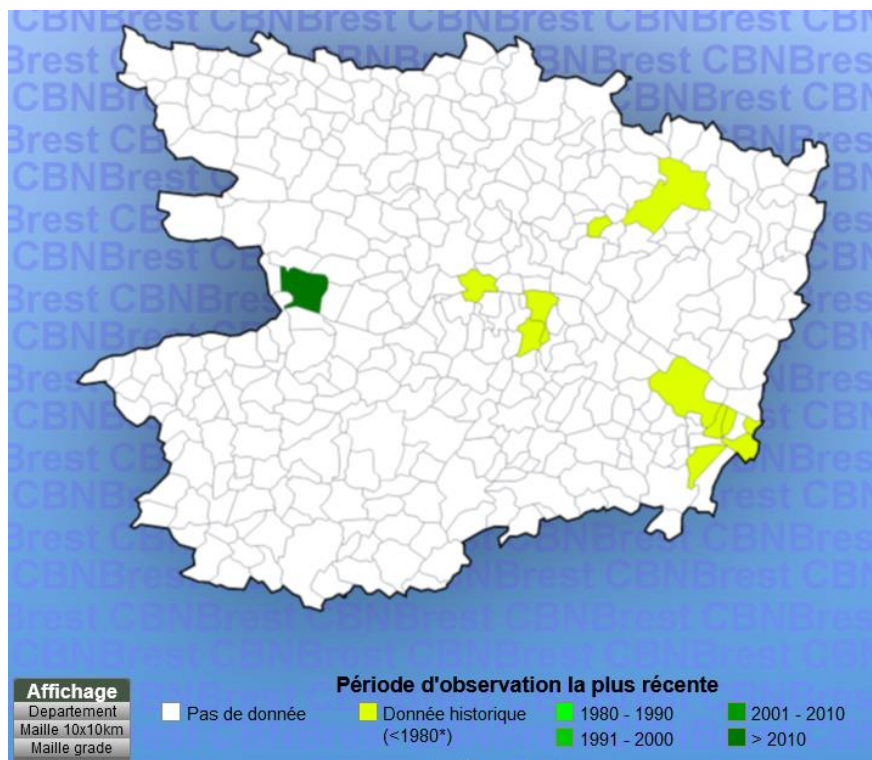
Vulpia ciliata Dumort. subsp. *ambigua* (Le Gall) Stace & Auquier : nouveau pour l'Anjou.



Julien Geslin (06/07/2021)
Neuillé

Julien Geslin

Bothriochloa ischaemum (L.) Keng [LR PDL(RE)] : redécouverte pour l'Anjou (Piron, 1957).



Fabien Dortel (09/09/2021)
Champtocé-sur-Loire

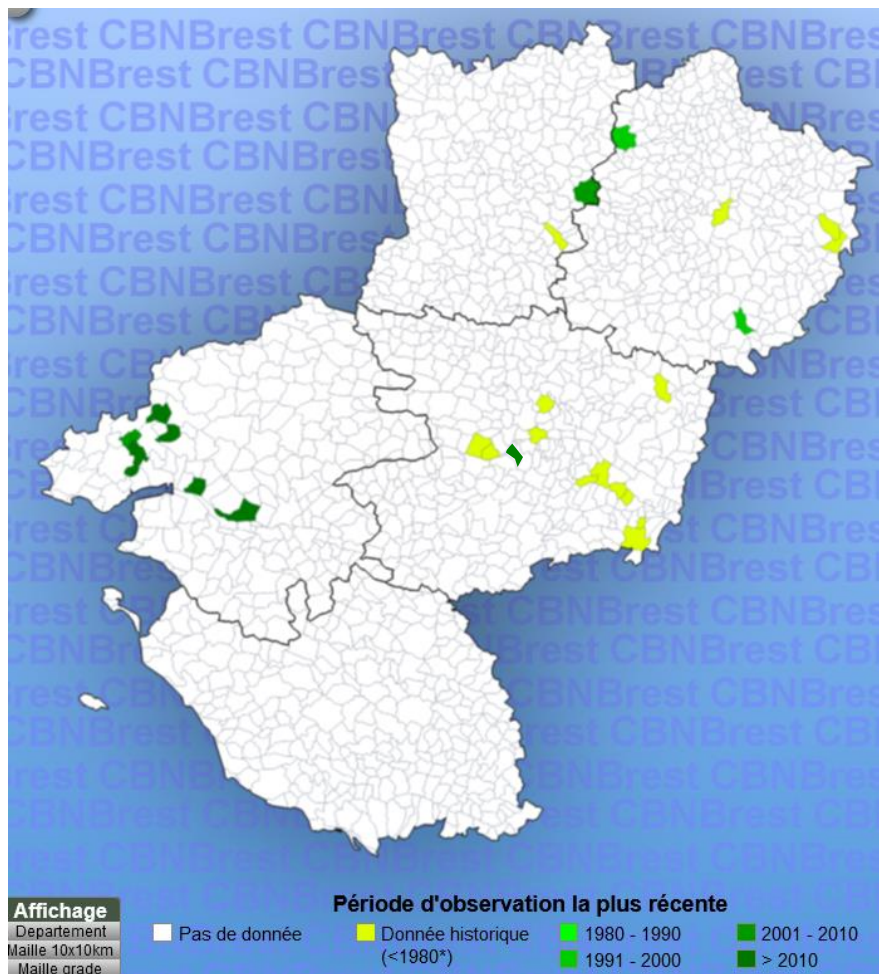


Julien Geslin



Louis Diard

Cardamine pratensis L. subsp. *paludosa* (Knaf) Celak. (= *C. dentata* Schult.) : redécouverte pour l'Anjou (Piron, 1963).



Arnaud Cochard (21/04/2021)

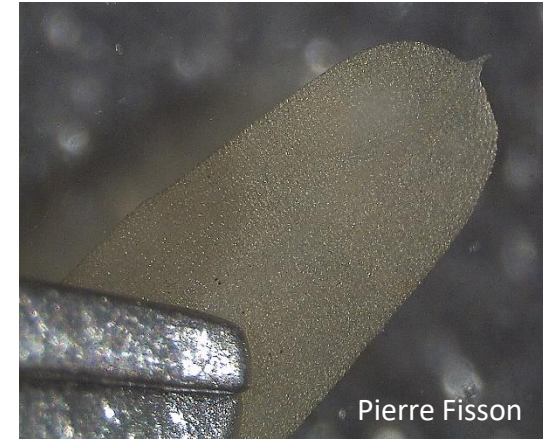
Denée



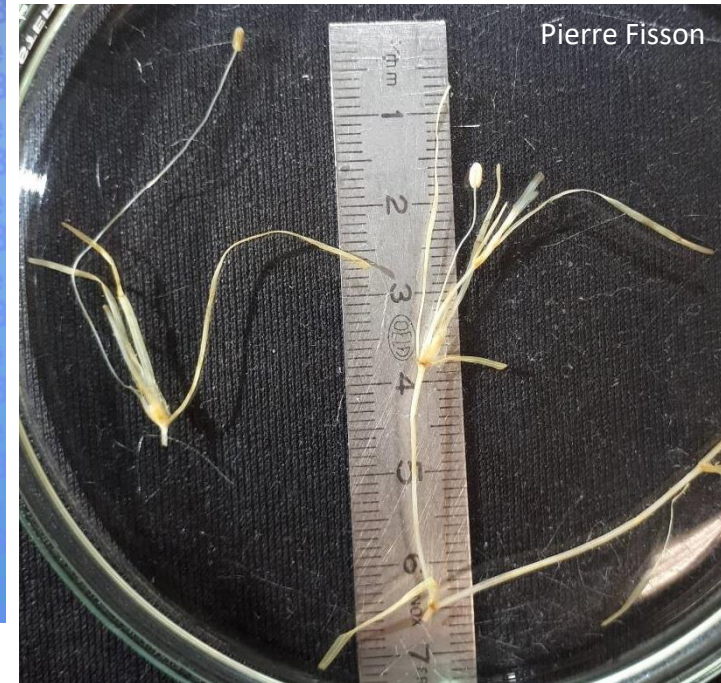
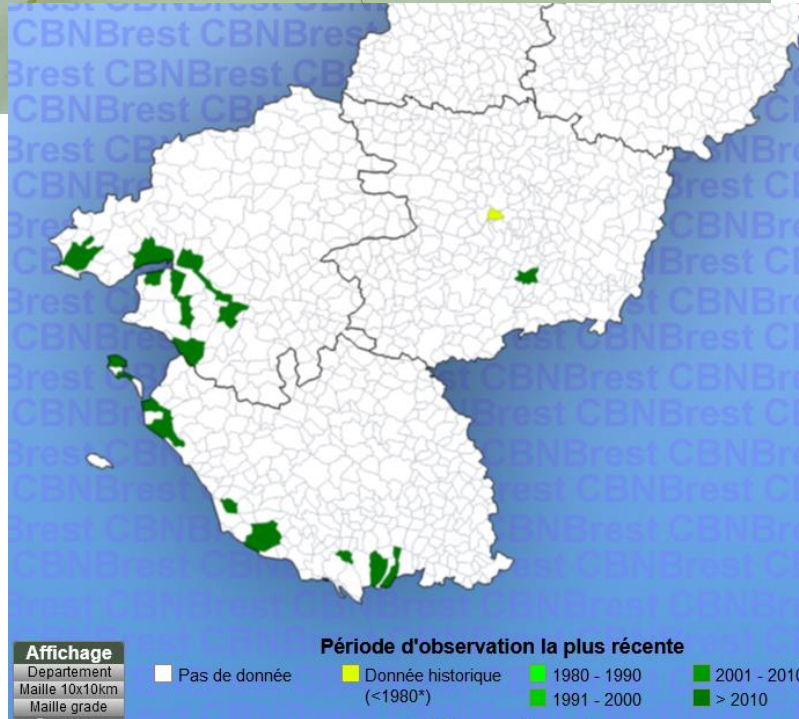
Arnaud Cochard

Zannichellia obtusifolia Talavera & al. [LR Nat.(DD), LR PDL(DD)] : redécouverte pour l'Anjou (Poirier, 1873).

Pierre Fisson



Pierre Fisson



Pierre Fisson

Marine Liétout (15/06/2021)
Martigné-Briand

Wolffia columbiana H.Karst. : nouveau pour l'ouest de la France.

Bulletin de la Société botanique du Centre-Ouest - Nouvelle Série - Tome 52 - 2021

Mikaël Tréguier
(11/10/2021)
Angers

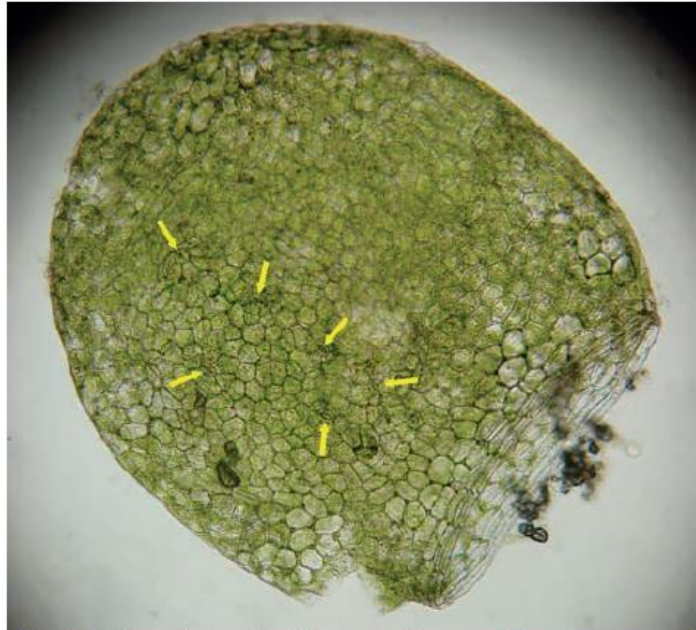


Photo 1. Fronde de *Wolffia columbiana* aplatie entre lame et lamelle dévoilant l'ensemble des stomates (indiqués par une flèche jaune). À partir de matériel collecté le 10 septembre 2020 à Lille, © J.-M. Lecron

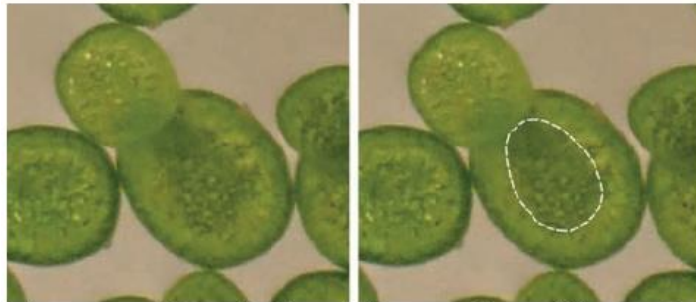


Photo 2. *Wolffia columbiana* ; les tirets blancs délimitent les portions émergée et immergée de la fronde-mère. À partir de matériel collecté le 2 août 2020 à Leers, © J.-M. Lecron



Photo 3. *Wolffia columbiana* (à gauche) et *W. arrhiza* (à droite), en vue de profil, face supérieure vers le haut. À partir de matériel collecté en août 2020 respectivement à Leers et à Bambecque (département du Nord), © J.-M. Lecron

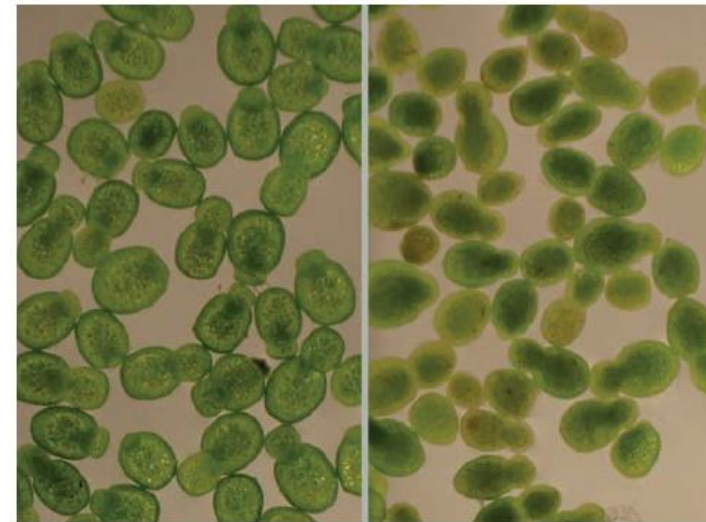


Photo 4. *Wolffia columbiana* (à gauche) et *W. arrhiza* (à droite), en vue du dessus, à la même échelle et dans les mêmes conditions d'éclairage (éclairage placé sous la préparation). À partir de matériel collecté en août 2020 respectivement à Leers et à Bambecque (département du Nord), © J.-M. Lecron

Espèces très rares ou méconnues : nouvelles stations

***Catabrosa aquatica* (L.) P.Beauv. [Reg PDL, LR PDL(CR)] :**
La Séguinière (Sylvain Courant, 08/06/2021).



Julien Geslin



Jean Le Bail

***Filago lutescens* Jord. subsp. *lutescens* [LR PDL(CR)]**
Allonnes, Brain-sur-Allonnes, Brion, Neuillé, Vivy



Julien Geslin

Espèces très rares ou méconnues : nouvelles stations

***Logfia arvensis* (L.) Holub** [LR PDL(CR)] :
Blou (Jean-Caude Garnier, 06/07/2021).



Julien Geslin

***Potamogeton coloratus* Hornem.** [LR PDL(CR)] :
Vaulandry (Johannic Chevreau , 24/06/2020).





Conservatoire Botanique National



B R E S T

CONSERVATOIRE
BOTANIQUE
NATIONAL
DE BREST



web | www.cbnbrest.fr

Syndicat mixte qui regroupe Brest métropole,
Conseil départemental du Finistère, Conseil régional de Bretagne
et Université de Bretagne Occidentale.

Conservatoire botanique national de Brest

**Siège, service international,
jardin, service éducatif,
et antenne Bretagne**

52 allée du Bot
29 200 BREST
02 98 41 88 95
cbn.brest@cbnbrest.com

**Antenne
Normandie – Caen**

21 rue du Moulin au Roy
14 000 CAEN
02 31 96 77 56
cbn.bassenormandie@cbnbrest.com

**Antenne
Pays de la Loire**

28 bis rue Babonneau
44 100 NANTES
02 40 69 70 55
cbn.paysdeloire@cbnbrest.com