



62

*Agropyron pungentis* - Puyravault (85) - Hermann Guitton (CBNB)

#### Habitats

##### CORINE Biotopes

15.35 Végétation à *Elymus pycnanthus*

##### EUNIS 2008

A2.514 Laissez des marais salés à *Elytrigia acuta* (anciennement *Elymus pycnanthus*); avec *Suaeda vera* ou *Limbarda crithmoides* (anciennement *Inula crithmoides*)

A2.511 Communautés à hautes herbes des marais salés et des laisses atlantiques

##### EUR28

1330 Prés-salés atlantiques (Glauco-Puccinellietalia maritimae)

##### Cahiers d'habitats

1330-5 Prairies hautes des niveaux supérieurs atteints par la marée

## Ourlets des prés salés d'Europe occidentale

*Agropyron pungentis*

Géhu 1968

### DESCRIPTION GÉNÉRALE

Ourlets des prés salés d'Europe occidentale caractérisés par le Chiendent du littoral, le Chiendent rampant et les hybrides (*Elymus x drucei*, *E. x acutus*).

### CORTÈGE FLORISTIQUE

● Chiendent du littoral (*Elymus pycnanthus* (Godr.) Melderis), Chiendent rampant (*Elymus repens* (L.) Gould), *Elymus x acutus* (DC.) M.-A.Thiébaud, *Elymus x drucei* (Stace) Lambinon



## CONTEXTE PAYSAGER

Les ourlets des prés salés d'Europe occidentale se rencontrent dans le haut du schorre, dans la zone couverte par les laisses de mer.

## PHYSIONOMIE ET PHÉNOLOGIE

Il s'agit de végétations pionnières, à physionomie graminéenne, glauques et nettement paucispécifiques. Les espèces dominantes ont un système rhizomateux très puissant. Ces groupements épousent les végétations des laisses de mer. Il s'agit de bandes parfois discontinues d'une végétation dense de hauteur homogène (environ 50 cm). Toutefois, certaines communautés monospécifiques tendent de nos jours à envahir les fonds d'estuaire en voie de colmatage rapide suite aux perturbations engendrées par les aménagements côtiers (digues, épis, enrochements, etc.).

La période optimale d'observation a lieu de juin à juillet.

## ÉCOLOGIE

Ces végétations se développent dans des zones rarement atteintes par la marée et pouvant subir une forte dessiccation estivale. Le substrat est de type sablo-limoneux et toujours enrichi en matière organique.

	Sciaphile								Héliophile	
<b>Luminosité</b>	1	2	3	4	5	6	7	8	9	
	Océanique							Continental		
<b>Macroclimat</b>	1	2	3	4	5	6	7	8	9	
	Acidiphile						Neutrophile Basiphile			
<b>Acidité</b>	1	2	3	4	5	6	7	8	9	
	Oligotrophile		Mésotrophile				Eutrophile			
<b>Trophie</b>	1	2	3	4	5	6	7	8	9	
	Ø		Oligohalophile			Euhalophile Polyhalophile				
<b>Salinité</b>	0	1	2	3	4	5	6	7	8	9
	Xérophile		Mésosychrique		Hygrophile		Amphibie		Aquatique	
<b>Humidité</b>	...3	4	5	6	7	8	9	10	11	12
<b>Saisonnalité</b>	Fin hiver		Printemps		Été			Automne		

## DYNAMIQUE

Les groupements à chiendents se développent généralement au détriment des végétations des dépôts organiques des schorres (*Beto maritima* - *Atriplicetum littoralis* Géhu 1976). En effet, les dépôts de laisses de mer étouffent les végétations en place, en les recouvrant. La décomposition de cette matière organique va alors enrichir fortement le milieu et si les espèces nitrophiles annuelles s'installent dans un premier temps, elles sont ensuite supplantées par les groupements à chiendents. Ces derniers présentent une stabilité assez importante, d'autant qu'il existe à ces

niveaux du schorre un certain cycle alimenté par le dépôt régulier de laisses de mer qui étouffent les groupements à chiendents avant qu'ils ne se reconstituent. Outre cette dynamique assez classique, on assiste aujourd'hui au développement de ces communautés sur et aux dépens d'autres végétations du haut schorre. Différentes explications ont été données pour ce phénomène parmi lesquels un phénomène de continentalisation du schorre. Certains auteurs décrivent les groupements à chiendents comme des végétations climaciques, c'est-à-dire réelles et potentielles, du haut schorre.

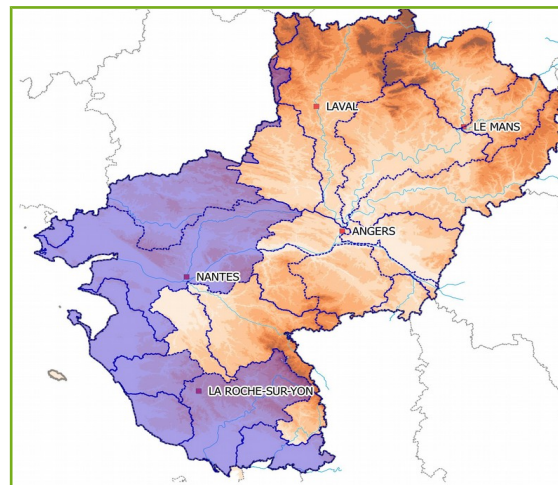
## CONTACTS TOPOGRAPHIQUES

Ces végétations sont en contact avec les communautés des prés salés (*Asteretea tripolii*) et des groupements éphémères des laisses de mer (*Cakiletea maritima*). Elles devraient logiquement être également en contact avec les formations ligneuses bordant les herbues. Ces communautés ont souvent été supprimées au profit de l'agriculture et le type de boisements spontanés de contact avec le schorre est inconnu.

## RÉPARTITION

Les ourlets des prés salés sont répartis sur le littoral européen.

En Pays de la Loire, ces groupements sont présents sur le littoral de Loire-Atlantique comme de Vendée.



Répartition de l'alliance dans les bassins versants de SAGE en l'état des connaissances (CBN de Brest, 2016)

## VALEUR PATRIMONIALE

Ces végétations ne recèlent pas d'espèces de très grande valeur patrimoniale mais sont révélatrices du fonctionnement écologique de l'estuaire. Elles

sont d'intérêt communautaire au niveau européen, représentées par l'habitat 1330-5 : Prairies hautes des niveaux supérieurs atteints par la marée.

En Pays de la Loire, ces groupements sont rares et en progression.

## DÉGRADATIONS ET MENACES

Les principales menaces qui pèsent sur ces végétations sont les aménagements portuaires, cynégétiques, piscicoles ou conchylicoles.

## GESTION

La gestion de cette végétation doit s'envisager dans le cadre général de l'évolution géomorphologique côtière et des politiques globales de conservation du littoral. Il faut veiller à limiter les modifications des phénomènes sédimentaires liées à des travaux d'aménagements, la circulation dans les estuaires et supprimer ou limiter autant que possible les opérations de nettoyage mécanique des hauts d'estuaires situés au contact de plages.

## CONFUSIONS POSSIBLES

Pas de confusion possible.

## SYNSYSTÈME

Prairies sub-rudérales et nitrophiles  
*Agropyreteea pungentis* Géhu 1968

▲ Prairies nitrophiles des hauts de marais salés  
*Agropyretalia pungentis* Géhu 1968

△ Prairies nitrophiles de l'*Agropyron pungentis*  
*Agropyron pungentis* Géhu 1968

## RÉFÉRENCES



## ILLUSTRATIONS



*Agropyron pungentis* Géhu 1968  
Puyravault (85)  
Hermann Guitton (CBNB)



*Agropyron pungentis* Géhu 1968  
Puyravault (85)  
Hermann Guitton (CBNB)



*Agropyron pungentis* Géhu 1968  
Puyravault (85)  
Hermann Guitton (CBNB)