

LAUTSPRECHER  
Katalog 10/2010

deutsch





ARTist Serie 4-9



Classic Serie 10-15



TENSOR Serie 16-25



Olympus Sound System 26-27

# “Ohne Musik



*wäre das Leben ein Irrtum.”*

In diesem Wort Friedrich Nietzsches spricht sich eine Erfahrung aus, die, einmal gemacht, kaum einen Menschen je wieder loslässt. In jedem Stück, das wir hören, in aller Musik, der wir lauschen, suchen wir die prägenden Erlebnisse wieder zu finden, zu wiederholen, derer wir jene intensive Erfahrung verdanken. Und Neues zu erleben, das unsere Erfahrung bereichert.

## „Ohne Musik wäre das Leben ein Irrtum.“

Der Klang ist Teil dieser Erfahrung. Und jeder audiophile Mensch hat den Wunsch, auch in den eigenen vier Wänden eine Klangqualität genießen zu können, die Treue gegenüber dem Original bedeutet: die Gitarre Jimi Hendrix', die Trompete Louis Armstrongs, das Klavier Glenn Goulds sollen klingen wie sie aufgenommen und abgemischt worden sind.

## **ADAM Monitore – zu Hause in den Tonstudios der Welt**

Aus genau diesem Grund vermochten es die ADAM Monitore, in kürzester Zeit neue Maßstäbe der Musikreproduktion in vielen Studios rund um die Welt zu setzen: Ihre Präzision, Plastizität und Transparenz haben zahlreiche Tonmeister überzeugt, mit ADAM Monitoren das beste derzeit erhältliche Werkzeug für das Abhören und Abmischen von Musik zu nutzen. Sie sind der Garant für bestmöglichen, für authentischen Klang.

## **ADAM Lautsprecher – Studioqualität im Heimbereich**

Die ADAM Lautsprecher ermöglichen diesen im Heimbereich bis dato unerhörten Klang nun auch bei Ihnen zu Hause. Sie hören ihre Musik auf Lautsprechern, die den Monitoren entsprechen, auf denen die Musik produziert worden ist: die Klangwelt des professionellen Audiobereichs in den eigenen vier Wänden.

Erlauben Sie uns, Ihnen diese neue Klangwelt auf den kommenden Seiten vorzustellen. Erlauben Sie Ihren Ohren, diese neue Klangwelt zu erleben.







# ARTist Serie. *Die Universalgenies*



**ARTist 3** - Seite 6

**ARTist 5** - Seite 6

**ARTist Center** - Seite 7

**ARTist Sub** - Seite 7

**ARTist 6** - Seite 8

Die Wiedergabesysteme für Musik im Heimbereich haben sich in letzter Zeit stark verändert. Die wohlbekanntesten Komponenten von Stereoanlagen mit ihren klassischen Kategorien wie Verstärker, CD Player oder Tuner werden immer mehr von neuen, flexibleren Komponenten wie MP3 Playern, Computern oder Streaming Clients abgelöst. Diese werden oft in Anlagen kombiniert, die mehrere Räume eines Hauses verwalten (Multi Room) und verschiedene Quellen nutzen können.

Die logische Antwort auf diese neuen An- und Herausforderungen sind kompakte Aktivlautsprecher, die sich problemlos in solche Anlagen integrieren lassen. Aufgrund ihrer eingebauten, stets auf die jeweiligen Treiber perfekt abgestimmten Verstärker sind sie weit unabhängiger und flexibler einsetzbar.

Die Modelle der ADAM ARTist Serie sind genau solche Lautsprecher. Technisch und klanglich basieren sie auf ADAM Studio Monitoren, die den Toningenieuren weltweit als Werkzeug dienen, um die Qualität ihrer Arbeit zu bestimmen. Die dort verwendeten Einzellautsprecher und Verstärkerkomponenten werden identisch in den ARTist Aktivlautsprechern eingesetzt. Sie kombinieren den X-ART Hochtöner, eine ADAM Eigenentwicklung, welche die Luft viermal schneller beschleunigt als alle klassischen Lautsprecherkonstruktionen (siehe Seite 30-31), mit spezialisierten Tieftönern und jeweils einem hochwertigen Verstärker pro Einzellautsprecher. Elektronische Frequenzweichen, bis zu vier verschiedene Eingänge und ein Stereo Link vervollständigen diese einzigartigen Komponenten.

Die ARTisten verbinden eine einzigartige Klangqualität mit den Vorteilen der Aktivtechnik und lassen durch ihre vielen Anschlüsse den Lautsprecher zu einem wahren Universalgenie werden, der problemlos in nahezu jeder Konfiguration einsetzbar bzw. integrierbar ist.

## Ausführungen



schwarz hochglanz



weiss hochglanz

# ARTist Anschlussvielfalt und Stereolink

## Universell: die Anschlüsse

Die brandneue ARTist-Serie besteht nicht nur durch geringe Abmessungen, formschönes Design und – selbstverständlich bei ADAM Audio – einmalige klangliche Tugenden. Darüber hinaus bieten die beiden kompakten Modelle eine Vielzahl verschiedenster Anschlussmöglichkeiten.

Sowohl der ARTist 3 als auch der ARTist 5 weisen nicht weniger als vier verschiedene Eingangsbuchsen auf: RCA (Cinch), XLR, eine 3,5 mm Stereo Klinke sowie USB. Damit ist garantiert, dass die Lautsprecher direkt an nahezu jede analoge oder digitale Musikquelle angeschlossen werden können.

## Praktisch: der Stereolink

Mit dem Stereo Link ist es möglich, die kompakten Modelle ARTist 3 oder ARTist 5 so anzuschließen, dass der Gesamtpegel vom Regler nur eines Lautsprechers variiert werden kann. Es werden also keine weiteren Geräte (z.B. Vorverstärker) benötigt, um die Lautstärke zu regulieren.

Anders als bei der klassischen ‚Master-Slave-Konfiguration‘ ist jeder einzelne ARTist 3 & 5 entsprechend ausgerüstet. Dies ist eine äußerst praktische Lösung, weil frei gewählt werden kann, über welchen Regler die Lautstärke eingestellt werden soll.



# ARTist Serie

## ARTist 3

Mit dem ARTist 3 präsentiert ADAM Audio seinen bis dato kleinsten Heimlautsprecher, dessen minimale Abmessungen ihn auch in kleinen Räumen bzw. bei nur geringen Platzverhältnissen einsetzbar werden lassen. Damit ist er auch der kleinste Lautsprecher, der mit einem X-ART Hochtöner aufwartet. Die klanglichen Tugenden dieser Technologie werden in unzähligen Tonstudios rund um den Globus hoch geschätzt und gelten seit Jahren als ein Maßstab für präzise und kristallklare Musikwiedergabe.

In den tieferen Regionen kommt ein 4,5“ Treiber aus Carbonfaser zum Einsatz, ein Material, das sich durch hohe Festigkeit und minimales Gewicht auszeichnet und dadurch besonders verfärbungsarm Musik zur Geltung bringt.

Auf der Rückseite finden sich Gewindeaufnahmen (M6) für z.B. Wandhalterungen sowie ein Regler für den Hochtonepegel.

### Wichtigste technische Daten auf einen Blick

- X-ART Hochtöner
- 4,5“ Tiefmitteltöner
- 2 x 25 W Verstärkerleistung
- Regler für den Hochtonepegel
- Frontpanel mit Ein-Ausschalter & Lautstärkereger
- Eingänge: RCA, XLR , 3,5 mm Klinke, USB
- 60 Hz - 50 kHz
- 5 Jahre Garantie



## ARTist 5

Der ARTist 5 weist ähnliche Abmessungen auf wie sein Vorgänger, der vielfach ausgezeichnete A5, ist aber von Grund auf überarbeitet: neuentwickelte Treiber, verdoppelte Leistung und vielfältige Anschlussmöglichkeiten.

Wie alle Modelle der ARTist Serie verfügt auch er über den hauseigenen X-ART Hochtöner. Bereits dessen technische Werte weisen ihn als Klassenprimus aus; unzählige Hörtests bestätigen seine Ausnahmestellung im Hochtonebereich.

Unterhalb von 2,5 kHz arbeitet ein 5,5“ Tiefmitteltöner. Dabei handelt es sich um eine Carbon/Rohacell/Glasfaser-Sandwichkonstruktion, ein extrem leichtes und dabei hochstabiles Material. Rückseitig finden sich Regelmöglichkeiten für den Hochtonepegel sowie zwei Shelffilter für den Hoch- und Tieftonebereich.

### Wichtigste technische Daten auf einen Blick

- X-ART Hochtöner
- 5,5“ Tiefmitteltöner
- 2 x 50 W Verstärkerleistung
- vielfältige Regelmöglichkeiten
- Frontpanel mit Ein-Ausschalter & Lautstärkereger
- Eingänge: RCA, XLR , 3,5 mm Klinke, USB
- 50 Hz - 50 kHz
- 5 Jahre Garantie





# ARTist Serie

## ARTist 6

---

Der schlanke, elegante ARTist 6 in den Ausführungen Klavierlack schwarz oder weiß ist eine Augenweide in jedem Wohnzimmer. Gleichzeitig weist er für einen Standlautsprecher sehr geringe Abmessungen auf und ist daher auch für kleinere Räume hervorragend geeignet.

Der neue X-ART Hochtöner bringt noch die feinsten Nuancen des Hochtonbereichs präzise zu Gehör. Die ADAM eigene Entwicklung ist ein Meilenstein in der Schallwandlergeschichte und der wohl effizienteste Hochtöner weltweit. Wie bei allen Lautsprechern mit dem neuen X-ART Hochtöner wird dieser von einem von ADAM eigens dafür entwickelten A/B Verstärker angetrieben. Diese gewährleistet, dass die ganze Bandbreite des Hochtöners ohne Limitationen zu Gehör gebracht werden kann.

Den Tieftonbereich zeichnet ein Volumen und eine gleichzeitig besonders akkurate Wiedergabe aus, die man von einem Lautsprecher dieser Abmessungen kaum erwarten würde.

Sowohl der Ein- und Ausschalter als auch der Regler für den Hochtonpegel sowie zwei Shelffilter für den Hoch- und Tieftonbereich befinden sich auf der Rückseite des Lautsprechers. Anders als der Hochtonlautstärkereger, der den ganzen Bereich anhebt bzw. absenkt, arbeiten die Shelffilter progressiv, d.h. sie heben allmählich an bzw. senken allmählich ab. Diese Filter eignen sich besonders für filigrane Anpassungen an die räumlichen Gegebenheiten.

Der ARTist 6 wurde sowohl für den Einsatz als Stereo- oder als Teil eines 5.1 Surroundsystems konzipiert. Ob als Frontlautsprecher in einer Mehrkanalkonfiguration oder als ‚klassischer‘ Stereo-Lautsprecher, der ARTist 6 ist die Versinnbildlichung eines klaren, kompressionsfreien und hochauflösenden Klangs in den eigenen vier Wänden.

### Wichtigste technische Daten auf einen Blick

- X-ART Hochtöner
- 2 x 4,5“ Tiefmitteltöner
- 3 x 35 W Verstärkerleistung
- vielfältige Regelmöglichkeiten
- Eingänge: RCA, XLR
- 48 Hz - 50 kHz
- 5 Jahre Garantie





## ARTist Center

Auch für Mehrkanalanwendungen bzw. Surround Sound eignen sich die ARTisten hervorragend: Beispielsweise ein 5.1-System bestehend aus zwei ARTisten 6 als Front- und zwei ARTisten 3 als Rearlautsprecher - eine so elegante wie klanglich hochwertige Anlage, der nur noch ein Center sowie ein Subwoofer fehlen.

Für diesen Zweck wurde der ARTist Center entwickelt. Seine Bestückung ist identisch mit der des ARTist 6, um ein möglichst homogenes Klangbild zu erzeugen: Zwischen zwei 4,5" Tiefmitteltönern sitzt der X-ART Hochtöner.

Auf der Rückseite befinden sich, neben dem Ein- und Ausschalter, Regler für den Hochtönenpegel sowie zwei Shelvfilter für den Hoch- und Tieftonbereich.

### Wichtigste technische Daten auf einen Blick

- X-ART Hochtöner
- 2 x 4,5" Tiefmitteltöner
- 3 x 35 W Verstärkerleistung
- vielfältige Regelmöglichkeiten
- Eingänge: RCA, XLR
- 55 Hz - 50 kHz
- 5 Jahre Garantie

X-ART

PWM

A/B

## ARTist Sub

Passend wird der ARTist Sub Subwoofer angeboten, der bei geringen Abmessungen eine Erweiterung der Wiedergabe bis hinunter zu ultratiefen 32 Hertz ermöglicht. Der 7" Konus wird von einem 140 W (RMS) Verstärker angetrieben. Damit werden trotz geringer Abmessungen gewaltige Bassgewitter möglich.

Velseitige Anschluss- (XLR und Cinch/RCA) und Einstellmöglichkeiten sowie eine Fernbedienung für Lautstärke und Übergangsfrequenz komplettieren den ARTist Sub als idealen Partner für die ARTist Serie.

Ob als 2.1 oder 5.1 System - wo immer der Bassbereich nach unten hin erweitert und mit größeren Kraftreserven ausgestattet werden soll, ist der ARTist Sub die perfekte Ergänzung.

### Wichtigste technische Daten auf einen Blick

- 7" Tieftöner
- 140 W Verstärkerleistung
- vielfältige Regelmöglichkeiten
- Eingänge: RCA, XLR
- 32 Hz - 150 Hz
- 5 Jahre Garantie

PWM







# Classic Mk3 Serie. *Highest Fidelity*



**Compact Mk3** - Seite 12

**Classic Center Mk3** - Seite 13

**SW260** - Seite 13

**Pencil Mk3** - Seite 14

**Column Mk3** - Seite 15

Die Classic Serie wurde schnell bekannt als eine formschöne Möglichkeit, im HiFi-Bereich den berühmten Klang der professionellen ADAM Studiomonitore genießen zu können. Durch die verschiedenen Modelle für kleinere, mittlere und größere Räume geeignet und sowohl für hochwertige Stereo- als auch Mehrkanalanwendungen konzipiert, erfreuten sich die in mehreren hochwertigen Ausführungen und sowohl vollaktiv als auch passiv (Subwoofer nur aktiv) erhältlichen fünf Lautsprecher der Serie von Anfang an großer Beliebtheit und Anerkennung.

Nicht nur äußerlich präsentieren sich die Classic Modelle in einem neuen, besonders attraktiven Gewand. Die Mk3 Versionen der Classic Serie profitieren vom technischen Fortschritt und den neuen Materialien der High End Serie TENSOR. Vielmehr sind an allen klanglich entscheidenden Stellen nochmals Verbesserungen vorgenommen worden.

Die im professionellen Bereich bereits legendären ART Wandler weichen in den neuen Modellen den bezüglich des Frequenzbereiches und der Effizienz nochmals optimierten X-ART Wandlern. Auch die Tief- und Tiefmitteltöner entsprechen denen der TENSOREn. Zudem erhalten die Standmodelle neue Bodenplatten mit Spikes, um eine bessere Entkopplung vom Fußboden zu gewährleisten.

Brandneu sind zudem die von ADAM Audio eigens für die X-ART Hochtöner entwickelten A/B-Verstärker. Durch sie ist gewährleistet, dass die gesamte, enorme Bandbreite der Hochtöner ohne Limitationen zur Geltung kommen kann.

Die Classic Serie vermag durch eine Vielzahl technischer Neuerungen und Weiterentwicklungen, durch hochwertigste Materialien und höchste Verarbeitungsqualität aus High Fidelity *Highest Fidelity* werden zu lassen: höchstmögliche Wiedergabetreue. Ob als Stereo- oder als 5.1-System, die Classic Serie ist der Garant für puren Genuss reiner Klangwelten.

## Ausführungen



schwarz hochglanz



walnuß



kirsch

# Classic Mk3 Serie

## Compact Mk3

Der Compact macht seinem Namen alle Ehre – wenn auch nur im Sinne seiner kompakten Gehäuseabmessungen: Diesen zum Trotz erreicht der Compact nicht nur einen beeindruckenden Schallpegel, sondern vor allem eine Klarheit in der Durchzeichnung und Präzision in der Abbildung, die auch im Vergleich mit den größeren Geschwistern zu beeindrucken vermag.

Bestückt ist der Compact mit einem X-ART Hochtöner der neusten Generation und einem weiterentwickelten 7,5“ HexaCone-Tieftöner. Diese hochwertigen Schallwandler stehen für höchste Feinauflösung sowie natürliche Mitten und punktgenaue Bässe.

Angetrieben werden die Wandler in der aktiven Version von einem von ADAM entwickelten A/B Verstärker im Hochtonbereich und einem hochwertigen PWM Verstärker im Tieftonbereich. Beide Verstärker sind perfekt auf die Treiber abgestimmt.

„...spielte die ADAM so groß wie kaum ein anderer Lautsprecher.“ *Audio, 02/2010*

„Ein Lautsprecher, der jedem Anspruch gerecht erscheint!“ *Digital Tested, 04/2010*

Die aktive Version verfügt über vielfältige Einstellmöglichkeiten, die es erlauben, den Klang des Lautsprechers sowohl eigenen Vorlieben wie auch den jeweiligen räumlichen Gegebenheiten einfach und effektiv anzupassen. Die allgemeine Lautstärke kann in einem Bereich von -10 dB bis +10 dB, die Lautstärke des Hochtöners in einem Bereich von -4 dB bis +4 dB beeinflusst werden. Ferner gibt es je einen Shelvfilter für den Hoch- und den Tieftonbereich, die in ihren Bereichen progressiv anheben oder absenken.

Der Compact ist eine hervorragende Wahl sowohl als Stereo- als auch als Surroundlautsprecher. Der Compact Mk3: eine kleine Klanggröße.

### Wichtigste technische Daten auf einen Blick

- X-ART Hochtöner
- 7,5“ HexaCone Tiefmitteltöner
- 50 W/200 W Verstärkerleistung
- vielfältige Regelmöglichkeiten (aktiv)
- 38 Hz (aktiv) / 40 Hz (passiv) - 50 kHz
- XLR (aktiv) / Polklemmen (passiv)
- 5 (aktiv) / 10 (passiv) Jahre Garantie





## Classic Center Mk3

Um ein Classic 5.1-Surroundsystem mit möglichst homogenem Klangcharakter zu kreieren, hat ADAM den Center entworfen. Seine Komponenten sind identisch mit denen der Pencil, was höchste Klangqualität und Kompatibilität mit den anderen Produkten der Classic-Serie garantiert. Ferner verfügt auch der Center über vielfältige Einstellmöglichkeiten (siehe Beschreibung des Compact), die es erlauben, ihn an die jeweiligen Gegebenheiten bzw. Vorlieben anzupassen.

Der X-ART Hochtöner des Center wird von zwei Tiefmitteltönern flankiert, deren Membrane aus HexaCone bestehen, einem sehr leichten und gleichzeitig außergewöhnlich festen Verbundwerkstoff. Die hörbaren Folgen dieser Stabilität sind besonders saubere Bässe sowie ein enorm klarer und unverfärbter Mitteltonbereich

### Wichtigste technische Daten auf einen Blick

- X-ART Hochtöner
- 2 x 7,5“ HexaCone Tiefmitteltöner
- 50 W/2 x 200 W Verstärkerleistung
- vielfältige Regelmöglichkeiten (aktiv)
- 38 Hz (aktiv) / 40 Hz (passiv) - 50 kHz
- XLR (aktiv) / Polklemmem (passiv)
- 5 (aktiv) / 10 (passiv) Jahre Garantie



## SW260

Ob als Erweiterung des Bassbereiches im Stereobetrieb oder im 5.1-System, der SW260 garantiert mit seiner 10“ Membran atemberaubende Klanggewitter im Tieftonbereich.

Um den Subwoofer perfekt auf die jeweiligen Satelliten abstimmen zu können, verfügt er über zahlreiche Einstellmöglichkeiten: Neben der Eingangsempfindlichkeit, Phasenumschaltung und variabler oberer Grenzfrequenz kann ein Filter für die Satelliten zugeschaltet werden, der deren Signale unterhalb von 85 Hz blockiert, um beispielsweise einen Filmtton Dolby® gerecht wiedergeben zu können.

### Wichtigste technische Daten auf einen Blick

- 10“ Tieftöner
- 200 W Verstärkerleistung
- vielfältige Regelmöglichkeiten
- 25 Hz - 150 Hz
- RCA & XLR
- 5 Jahre Garantie



„Klanglich empfahl sich der SW260 durch enorme Präzision und Detailtreue bei gleichzeitig frappierendem Tiefgang. Ein ausgereifter Generalist mit hohen Reserven.“  
stereoplay, 07/2010





# Classic Mk3 Serie

## Pencil Mk3

Auch die Pencil Mk3 wartet mit dem neuen X-ART Hochtöner auf, einem „exzellenten Stück an Kunstfertigkeit“ (*Audio Media*, 09/2009), um noch die feinsten Nuancen des Hochtobereichs präzise zu Gehör zu bringen.

Die optische Eleganz dieses Standlautsprechers wird beim Hörer Erstaunen hervorrufen. Seiner schlanken Gestalt zum Trotz liefert er einen so tiefen wie kraftvollen Bass. Neben Materialien und Treibern liegt der Hauptgrund dafür in der Aufteilung der jeweiligen Frequenzspektren: Während der eine den gesamten Tief- und Mitteltonbereich übernimmt, arbeitet der zweite nur im Tieftonbereich unterhalb 150 Hz. Durch diese Differenzierung können beide Bereiche sich sowohl ergänzen als auch entlasten und damit das Klangbild noch plastischer und klarer hervortreten lassen.

### Wichtigste technische Daten auf einen Blick

- X-ART Hochtöner
- 2 x 7,5“ HexaCone Tiefmitteltöner
- 50 W/2 x 200 W Verstärkerleistung
- vielfältige Regelmöglichkeiten (aktiv)
- 32 Hz (aktiv) / 35 Hz (passiv) - 50 kHz
- XLR (aktiv) / Polklemmen (passiv)
- 5 (aktiv) / 10 (passiv) Jahre Garantie



„Klang: Absolute Spitzenklasse.  
Preis/Leistung: überragend.“

*stereoplay*, 11/2009

„Mit der Pencil Mk3 hat  
ADAM ein weiteres großes  
Ausrufezeichen gesetzt.“

*HiFi Online*, 12/2009

„Urteil: Qualitativ hochwertiger  
Standlautsprecher mit  
musikalischem und zugleich  
ausdrucksstarkem Klang.“

*Hi-Fi World (UK)*, 06/2010





## Column Mk3

Die Column Mk3 ist mit ihren über 120 cm das „überragende“ Modell der Classic Serie und der erste HiFi-Lautsprecher, in dem der X-ART Mitteltöner (siehe S. 31) zum Einsatz kommt. Diese Weiterentwicklung des Hochtöner-Prinzips transponiert die einzigartigen, unvergleichlichen Klangcharakteristika vom Hochtöner in den musikalisch entscheidenden Mitteltonbereich. Zudem verfügt die Column über einen X-ART Hochtöner – kurz, ein perfektes Wandlergespann für höhere Tonlagen.

Aber auch der Tieftonbereich glänzt mit besten Materialien und beeindruckenden Eigenschaften. Zwei neu entwickelte HexaCone-Tieftöner arbeiten mit einer ähnlichen Aufteilung wie die Pencil und vermögen mit außergewöhnlicher Kraft und Genauigkeit das Klangwunder der X-ART Mittel- und Hochtöner perfekt zu ergänzen.

### Wichtigste technische Daten auf einen Blick

- X-ART Hochtöner
- X-ART Mitteltöner
- 2 x 7,5“ HexaCone Tiefmitteltöner
- 50 W/3 x 200 W Verstärkerleistung
- vielfältige Regelmöglichkeiten (aktiv)
- 30 Hz (aktiv) / 33 Hz (passiv) - 50 kHz
- XLR (aktiv) / Polklemmen (passiv)
- 5 (aktiv) / 10 (passiv) Jahre Garantie



„Fazit: „Neutraler, ultrapräziser Monitor, dabei durchhörbar und dynamisch feinfühlig. Überragend, 96 Punkte, Highendklasse.“

Audio, 09/2009

„Die Columns geben Musik völlig frei von jeglichen Verfärbungen wieder und begeistern mit einem faszinierenden Auflösungsvermögen, souverän dynamischer Spielweise, einem breiten Frequenzspektrum und einem tiefen, trockenen Bass.“

fairaudio, 03/2010





# TENSOR Serie. *Highest End*

---



**Epsilon** - Seite 18

**Delta** - Seite 18

**Gamma** - Seite 19

**Beta** - Seite 20

**Alpha** - Seite 21

**TENSOR Center** - Seite 23

**SW393** - Seite 23

**TENSOR Technik** - Seite 24-25

Der Tensor High End Serie liegt ein vollkommen neues Konzept zugrunde und stellt nicht weniger als einen Quantensprung im Lautsprecherbereich dar. Durch eine Fülle von neuen Ansätzen und technischen Weiterentwicklungen garantieren diese Lautsprecher Klang als Erlebnis, ein Erlebnis, das seinesgleichen sucht. Die Tensoren vereinigen sämtliche ADAM Innovationen mit kompromisslosem Materialaufwand und größtmöglicher Sorgfalt in der Herstellung.

Alpha, Beta, Gamma: das ABC des High-End. Sie sind das Ergebnis jahrelanger Forschungen und Experimente und die Quintessenz der umfassenden Erfahrungen aus dem professionellen Audiobereich. Wir hegen keinen Zweifel, mit den Tensoren die Wiedergabequalität auf ein bis dato nicht gekanntes Niveau zu heben. Vergleichen Sie die Tensoren mit anderen Lautsprechern – und erleben Sie den unvergleichlichen Klang.

Mit den kompakten Modellen Delta und Epsilon sowie einem TENSOR Center und einem Subwoofer SW393 ist es möglich, die einzigartige Klangqualität sowohl in kleineren Räumlichkeiten als auch in hochwertigen Mehrkanalanwendungen zu genießen.

Brandneu sind die von ADAM Audio eigens für die X-ART Hochtöner entwickelten A/B-Verstärker. Durch sie ist gewährleistet, dass die gesamte, enorme Bandbreite der Hochtöner ohne Limitationen zur Geltung kommen kann.

Die Tensoren sind in den Hochglanzfarben schwarz, silber oder aber schwarz mit silberner Frontplatte erhältlich.

Alle Modelle können entweder aktiv oder semiaktiv (nur die Bässe werden von internen Verstärkern angetrieben) geliefert werden.

## Ausführungen

---



schwarz/silber hochglanz



schwarz hochglanz



silber hochglanz



# TENSOR Serie

## Epsilon

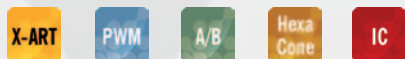
Mit der Epsilon präsentiert ADAM den kleinsten Spross der TENSOR Familie, einen 2-Wege-Lautsprecher mit dem neuen X-ART Hochtöner, ADAMs proprietärer Wandlertechnik, die eine ultrafeine Auflösung und Klarheit garantiert, wie sie von gewöhnlichen Wandlertechnologien nicht zu erreichen ist.

Für den Bass- und Mitteltonbereich ist ein 7,5" HexaCone-Tieftöner zuständig. Die beidseitig mit Kevlar beschichtete Sandwichmembran aus Nomexwaben wartet mit einem unübertroffen akkuraten Übertragungsverhalten auf.

Während der Tieftöner von einem kraftvollen PWM Verstärker angetrieben wird, kommt auch in der Epsilon der speziell für X-ART konzipierte, neue A/B Verstärker zum Einsatz.

### Wichtigste technische Daten auf einen Blick

- X-ART Hochtöner
- 7,5" HexaCone Tiefmitteltöner
- 50 W/200 W Verstärkerleistung
- vielfältige Regelmöglichkeiten
- 38 Hz - 50 kHz
- XLR (aktiv) oder Polklemmen (semiaktiv)
- 5 Jahre Garantie



Fazit: „Gediegen verarbeiteter Aktivmonitor mit Air-Motion-Hochtöner und Ortsfiltern. Traumhaft kontrollierter und feiner Klang von höchster Reife. Preis/Leistung: überragend“  
*stereoplay, 04/2009*



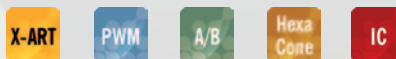
## Delta

Die Delta ist das größere der beiden kompakten Modelle der TENSOR Serie. Der 3-Wege-Lautsprecher vereint je einen X-ART (für eXtended frequency response) Hoch- und Mitteltöner, einer Weiterentwicklung der im professionellen Audiobereich bereits legendären ART (Accelerating Ribbon Technology) Wandler.

Der Mitteltöner wird in der aktiven Variante von einem 200 W PWM Verstärker angetrieben, ebenso wie der 9" HexaCone-Tieftöner, der für eine punktgenaue, hochpräzise Wiedergabe bis hinunter zu für seine Größe erstaunlichen 35 Hz sorgt. Der X-ART Hochtöner arbeitet mit dem brandneuen, perfekt auf ihn abgestimmten A/B Verstärker.

### Wichtigste technische Daten auf einen Blick

- X-ART Hochtöner
- X-ART Mitteltöner
- 9" HexaCone Tiefmitteltöner
- 50 W/2 x 200 W Verstärkerleistung
- vielfältige Regelmöglichkeiten
- 35 Hz - 50 kHz
- XLR (aktiv) oder Polklemmen (semiaktiv)
- 5 Jahre Garantie



„[...] begeistert ob des gigantischen Klangniveaus [...]“  
Prädikat: *überragend, Highendklasse*“  
*Audio, 06/2009*





## Gamma

Mit einer Höhe von 110 cm ist das Modell Gamma mit seinem aufwändigen, sandgefüllten, einteiligen Gehäuse der kleinste Standlautsprecher der Tensorenfamilie. Für den Tieftonbereich befindet sich an der Front- und Rückseite jeweils ein 9“ HexaCone-Tieftöner mit elektronischer Entzerrung, der von durchzugsstarken PWM-Verstärkern angetrieben wird. Diese aktive Basssektion ermöglicht eine Tiefe und Genauigkeit der Wiedergabe, die von anderen Modellen vergleichbarer Größe schlicht nicht erreicht wird.

Im Hoch- und Mitteltonbereich kommen die neuen X-ART Wandler (siehe Seite 31) zum Einsatz, eine Weiterentwicklung der ART Technologie und damit im ‚Herzen‘ des Lautsprechers. Sie garantieren eine Musikreproduktion, die in ihrer Klarheit, Leichtigkeit und Präzision einzigartig ist.

Die teilaktive Version ist mit hochwertigen, WBT bestückten Eingängen ausgestattet, die vollaktive mit einer weiteren 250 Watt-PWM Endstufe, dem neuen A/B Verstärker für den Hochtöner und einem hochwertigen XLR-Eingang. Beide Versionen können über diverse Einstellmöglichkeiten optimal an den Hörraum angepasst werden.

„Diese Bandbreite an Talenten ist unerhört, sogar auf diesem Preisniveau. Wenn ADAMs andere Produkte ebenso gut sind, sollten andere High-End-Lautsprecherfirmen sich Sorgen machen.“ *What HiFi (GB), 04/2009*

„Urteil: Großartig designte und gebaute Monitorlautsprecher mit einer Neutralität, Abbildungsausgeglichenheit und einem Bass, wie kaum ein anderer.“ *Hi-Fi World (GB), 07/2008*

### Wichtigste technische Daten auf einen Blick

- X-ART Hochtöner
- X-ART Mitteltöner
- 2 x 9“ HexaCone Tiefmitteltöner
- 50 W/2 x 250 W/1 x 500 W Verstärkerleistung
- vielfältige Regelmöglichkeiten
- 28 Hz - 50 kHz
- XLR (aktiv) oder Polklemmen (semiaktiv)
- 5 Jahre Garantie



# TENSOR Serie

## Beta

Das Modell Beta ist mit einer Höhe von 128 cm der mittlere Standlautsprecher der Serie und besteht aus zwei getrennten, durch spezielle Sandsäcke von einander entkoppelten Gehäuseeinheiten. Für den Tieftonbereich befindet sich an der Front- und Rückseite jeweils ein 11“ HexaCone-Tieftöner, die, elektronisch entzerrt, von zwei 500 W leistenden Verstärkern angetrieben werden.

Im oberen Gehäuseteil finden sich jeweils ein 7,5“ Tiefmitteltöner mit HexaCone-Membran, ein X-ART Mittel- und ein X-ART Hochtöner. Diese Kombination erreicht eine differenzierte und doch homogene Auflösung in den musikalisch entscheidenden mittleren Tonlagen, die ihresgleichen sucht. Die aufwändigen Gehäuse besitzen doppelwandige Verschaltungen mit sandgefüllten Zwischenräumen zur Reduzierung unerwünschter Gehäusevibrationen. Die teilaktive Version ist mit hochwertigen, WBT bestückten Eingangsterminals ausgestattet, die vollaktive mit zwei weiteren 250 W PWM Endstufen, dem neuen A/B Verstärker (s. Seite 32) und einem hochwertigen XLR-Eingang. Vielfältige Einstellmöglichkeiten erlauben die optimale Anpassung an den jeweiligen Hörraum.

„Die stupende Neutralität ging einher mit einem Drive und einer Spontaneität, für die das Prädikat „sensationell“ beinahe eine Untertreibung darstellt. Sorgen machen muss sich nur die Passivboxen-Fraktion, denn 64 Klangpunkte kosten dort (adäquate Endverstärker eingerechnet) gut und gerne das Doppelte. *stereoplay*, 11/2007

„Fazit: Mit der Tensor Beta bekommt man eine Hörerfahrung, in der der typische ‚Filter‘, den man mit anderen Lautsprechern erlebt, vollständig wegfällt. Sie liefern eine Nähe zu den Instrumenten und Stimmen, die gänzlich einzigartig ist.“ *Hjemmekino (Norwegen)*, 01/2009

### Wichtigste technische Daten auf einen Blick

- X-ART Hochtöner
- X-ART Mitteltöner
- 7,5“ HexaCone Tiefmitteltöner
- 2 x 11“ HexaCone Tieftöner
- 50 W/2 x 250 W/2 x 500 W Verstärkerleistung
- vielfältige Regelmöglichkeiten
- 24 Hz - 50 kHz
- XLR (aktiv) oder Polklemmen (semiaktiv)
- 5 Jahre Garantie



stereoplay  
Highlight  
Ausgabe 11/07



## Alpha

Mit der Alpha wurde alles technisch nur irgend Mögliche – und zuvor Unmögliches – aufgeboten, um Musik so authentisch wie irgend möglich in den Wohnbereich zu transportieren.

Das Tieftonfundament liefern zwei gegenüberliegende 13“ HexaCone-Tieftöner, die jeweils von einer 500 W-Endstufe angetrieben und elektronisch entzerrt werden. Damit wird zum einen eine untere Eckfrequenz von 20 Hz erreicht, zum anderen eine explosive Dynamik garantiert.

Das obere Gehäuseteil wartet mit einer wahrlich beeindruckenden Bestückung auf: je zwei 9“ Tiefmitteltöner mit HexaCone-Membran, zwei X-ART Mitteltöner und ein X-ART Hochtöner reproduzieren die Frequenzen ab 80 Hz. Durch die symmetrische (eine erweiterte D’Appolito) Anordnung relativ zum Hochtöner ergeben sich besonders gleichmäßig und günstig verlaufende Abstrahlcharakteristika. Decken- und Fußbodenreflexionen werden deutlich reduziert, mit dem Ergebnis hervorragender Ortbarkeit des Stereoeindrucks bei gleichzeitig verbessertem dynamischem Verhalten.

„Neue Aktiv-Boxen-Referenz“

„Um es kurz zu machen, die Tensor Alpha wird uns im Gedächtnis bleiben als eine der hochklassigsten und „hifidelsten“ Boxen, die wir je in unseren Hörräumen begrüßen durften.

Klangniveau: 100%“ Stereo, 05/2008

### Wichtigste technische Daten auf einen Blick

- X-ART Hochtöner
- 2 x X-ART Mitteltöner
- 2 x 9“ HexaCone Tiefmitteltöner
- 2 x 12“ HexaCone Tieftöner
- 50 W/2 x 250 W/2 x 500 W/1000 W Verstärkerleistung
- vielfältige Regelmöglichkeiten
- 20 Hz - 50 kHz
- XLR (aktiv) oder Polklemmen (semiaktiv)
- 5 Jahre Garantie





# TENSOR Serie

## TENSOR Center

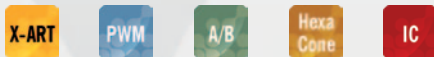
## SW393

Neben den allen TENSOREn gemeinsamen Materialien und dem aufwändigen Aufbau der mit Spezielsand gefüllten Gehäuse sind zudem die Komponenten des Center identisch mit denen der Gamma. Dadurch kann eine kaum zu übertreffende Homogenität des Klangbildes erreicht werden.

Die beiden von zwei 250 W PWM-Verstärkern angetriebenen 9" HexaCone-Tieftöner sorgen für punktgenaue Bässe sowie eine kraftvolle, präzise Wiedergabe der unteren Mitten. Die beiden X-ART Hoch- und Mitteltöner garantieren eine Auflösung und einen Detailreichtum, die mit anderen Wandler-Systemen nicht realisierbar ist. Angetrieben wird der Mitteltöner von einem hocheffizienten PWM Verstärker, der Hochtöner arbeitet mit ADAMs neuem A/B Verstärker.

### Wichtigste technische Daten auf einen Blick

- X-ART Hochtöner
- X-ART Mitteltöner
- 2 x 9" HexaCone Tiefmitteltöner
- 50 W/2 x 250 W/1 x 500 W Verstärkerleistung
- vielfältige Regelmöglichkeiten
- 32 Hz - 50 kHz
- XLR (aktiv) oder Polklemmen (semiaktiv)
- 5 Jahre Garantie



Aufgabe des SW393 ist es, den Bassbereich in hochwertigsten Mehrkanalanwendungen mit einer beispiellosen Kraft und Tiefe auszustatten. Dabei galt das erklärte Ziel aller ADAM Subwoofer, einen voluminösen Bass nie auf Kosten der Klarheit und Genauigkeit zu erreichen.

Die 38 cm durchmessende Membran wird von einem 1000 W starken PWM Verstärker angetrieben. Der Antrieb arbeitet mit einem besonders kräftigen Neodymmagnetsystem und einer unterhängigen "long-throw" Schwingspule, die lineare Auslenkungen bis zu  $\pm 2$ cm ermöglicht.

Der SW393 verfügt über vielfältige Einstellmöglichkeiten wie z.B. Phasenumschaltung, Lautstärkeregelung Satellitenfilter und eine variable obere Grenzfrequenz (50-150 Hz).

### Wichtigste technische Daten auf einen Blick

- 15" Tiefmitteltöner
- 1000 W Verstärkerleistung
- vielfältige Regelmöglichkeiten
- 18 Hz - 150 Hz
- XLR & RCA
- 5 Jahre Garantie



„Er ist so extrem akkurat, dass dieser einzelne Lautsprecher tatsächlich eine Bühne, eine Perspektive und Breite kreiert, die ich bei einem Lautsprecher kaum für möglich gehalten hatte. [...] Überhaupt ist der Klang derart gut, dass ich den Tensor Center umgehend an die Spitze der Liste mit den besten von mir je gehörten Center-Lautsprechern gesetzt habe.“

Hjemmekino (Norwegen), 01/2009







# TENSOR Technologie



Durch die Fenster ist die gepresste Schicht Quarzsand sichtbar, die zwischen zwei Holzschichten liegt.

Das Speakon®-Kabel sorgt für verlustfreie Übertragung.

Die beiden getrennten Gehäuseeinheiten sind durch spezielle Ledersandsäcke von einander entkoppelt.

Der rückseitige, zweite Tieftöner neutralisiert Verzerrungen und schafft noch mehr Tiefe und Kraft.

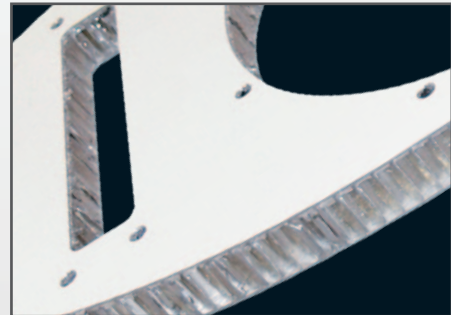
Das Bedienpanel weist zahlreiche Einstellmöglichkeiten auf, mittels derer der Lautsprecher einfach und effektiv angepasst werden kann.



### Impulse Coupling

Lautsprecher, insbesondere größerer Bauart, erzeugen starke Vibrationen, welche die Frontplatte des Gehäuses zu unerwünschten Partialschwingungen anregen.

Das Impulse Coupling stellt eine deutliche Verbesserung der mechanischen Kopplung zwischen Chassis und Gehäuse dar. Jedes Chassis ist auf eine ultrafeste Aluminium-Bienenwabenplatte montiert, die akustisch ohne Eigenleben ist. Dadurch wird eine deutlich größere Präzision der Einzellautsprecher erreicht.



Aluminium-Bienenwabenplatte für das Impulse Coupling

### Effektive Regelmöglichkeiten

Über den Klang eines Lautsprechers entscheidet nicht nur dieser selbst – sondern auch seine Umgebung. Zu den zahlreichen Vorteilen von Aktivlautsprechern gehört auch, dass sie sehr viel einfacher an den Hörraum anpassbar sind.

Um eine optimale Anpassung an die jeweiligen akustischen Gegebenheiten eines jeden Raumes gewährleisten zu können, verfügen alle Tensoren über diverse Kontrollmöglichkeiten. So können beispielsweise Hoch- und Mitteltöner unabhängig voneinander eingestellt werden (nur aktive Versionen).

Ein parametrischer Equalizer ermöglicht ferner Feineinstellungen und Korrekturen im Tieftonbereich. Mit ihm können nicht nur bestimmte Probleme der jeweiligen Raumakustik behoben, sondern der Klang auch an eigene Vorlieben angepasst werden.



Rückplatte mit Bedienelementen

### Separate Gehäuse und Sand

Das optisch hervorstechende Merkmal der Alpha und der Beta, die separaten Bassgehäuse, folgt dem ADAM Grundsatz: Vollendung der Form im Sinne des Klangs. Die obere Einheit liegt auf Spezialsandäcken, die in einer dafür vorgesehenen Einlassung auf der Basseinheit liegen. Damit wird eine nahezu vollständige Entkoppelung erreicht und wechselseitige Beeinflussungen zwischen Bass und Mittel- bzw. Hochtönern werden ausgeschlossen, was in deutlich verbessertem Impulsverhalten resultiert.

Sand erwies sich auch zur Lösung eines weiteren Problems konventioneller Lautsprecher als das optimale Material: der Dämpfung. Da die Einzellautsprecher nach vorne und hinten abstrahlen, addieren sich zu den nach vorne abgestrahlten Schallwellen solche, die erst das Lautsprechergehäuse in Vibrationen versetzen und dadurch den Gesamtklang beeinträchtigen. Deshalb weisen die Gehäuse sämtlicher Tensoren eine Sandwichkonstruktion auf: Zwei Holzschichten, zwischen denen eine Sandschicht liegt. Damit wird das Gehäuse äußerst wirkungsvoll gedämmt, klangschädigende Vibrationen werden vermieden und somit eine deutlich höhere Klarheit des Klangs erreicht.

### Force Compensation

Im Bassgehäuse arbeiten zwei Spezialtieftöner mit großem Hub und einer hochbelastbaren Schwingspule gegeneinander, so dass sich die mechanischen Momente kompensieren. Diese Anordnung neutralisiert Verzerrungen klassischer Gehäusekonstruktionen mit nur einem Tieftöner. Die nach unten ausgerichteten Bassreflexrohre vermeiden durch großzügige Dimensionierung und Formgebung störende Windgeräusche.



Bassgehäuse der TENSOR Beta mit sandgefüllten Ledertaschen





# Olympus Sound System



## Hommage an die Perfektion

Das OSS, das Olympus Sound System, ist eine Hommage an die Perfektion. Es vertritt den Anspruch, das ambitionierteste, komplexeste und innovativste bislang existierende Lautsprechersystem zu sein.

Was auch immer ADAM an ingenieurem und kreativem Potential anbieten konnte, floss in dieses Lautsprechersystem. Alle Aspekte bestmöglicher Lautsprecherwiedergabe wurden ohne Rücksicht auf Kosten oder Abmessungen in einem überraschenden neuen Konzept optimiert und integriert. Es gab kein Detail, dem nicht geradezu pedantische Aufmerksamkeit geschenkt wurde.

## Meilenstein der Lautsprecherentwicklung

Als Ergebnis präsentieren wir ein System, das aus acht Säulen, zwölf eingebauten Verstärkern, sechzig Einzellautsprechern und einem digitalen Signalprozessor zusammengesetzt ist. Aufgrund seines modularen Aufbaus werden ferner faszinierende Designversionen möglich. Das OSS kannte von Anbeginn nur ein Ziel: einen Lautsprecher zu realisieren, der der Perfektion näher kommt als jeder andere.

So wenig wie Sprache die Wirkung der Musik zu transportieren vermag, so wenig kann sie den Klang dieses Systems vermitteln. Diesem Missverhältnis kann nur eine Abhilfe schaffen: Suchen Sie die Begegnung und das Hörerlebnis mit diesem Meilenstein der Lautsprecherentwicklung. Es wird eine Begegnung der besonderen Art; ein Erlebnis, das Sie nie vergessen werden.

## OSS-Audioprozessor

Herzstück des OSS ist ein digitaler Audioprozessor, der das Eingangssignal auf vielfältige Weise für die Weiterverarbeitung (Frequenzweiche, Delays, Equalizing mit IIR und FIR Filtern, etc.) in den einzelnen Frequenzbereichen vorbereitet und optimiert. Er verfügt sowohl über einen digitalen als auch einen analogen Eingang und ist mit doppelten, versetzt arbeitenden AD und DA Wandlern ausgestattet. Damit wird eine Dynamik von mehr als 27 Bit (!) bei 192 kHz Samplingfrequenz möglich.

## Tiefe neu erfahren

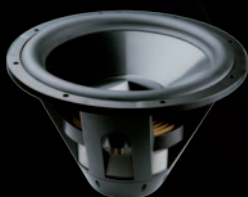
In den Subwoofertürmen arbeiten jeweils zwei 19" Tieftöner, die mit einem hocheffizienten Neodymantrieb und doppelten Zentrierungen ausgerüstet sind. Die von je einem 1000 W PWM-Verstärker angetriebenen Tieftöner können einen linearen Hub von  $\pm 2,5$  cm ohne steigende Verzerrungen ausführen und sind in ihren jeweiligen Gehäusen bereits auf eine untere Grenzfrequenz von 18 Hz abgestimmt. Die gewaltigen, 10 cm großen Schwingspulen sind in der Lage, auch derart hohe Leistungen in präzise Tiefbassinformation umzusetzen.

## Abstrahlcharakteristika

Das OSS ermöglicht durch einfaches Umstecken von Kurzschlussbrücken drei verschiedene Abstrahlcharakteristiken zu generieren: monopool, dipol oder bipol.

*„...Größe und Ausmaß der Musik war so realistisch wie auf einer Messe überhaupt erreichbar. Das ist die Kunst, einen Lautsprecher verschwinden zu lassen, ganz gleich, welchen Umfang er hat.“*

*The Stereo Times (07/2007)*



19" Tieftöner mit Neodym-magnet und 4" Schwingspule

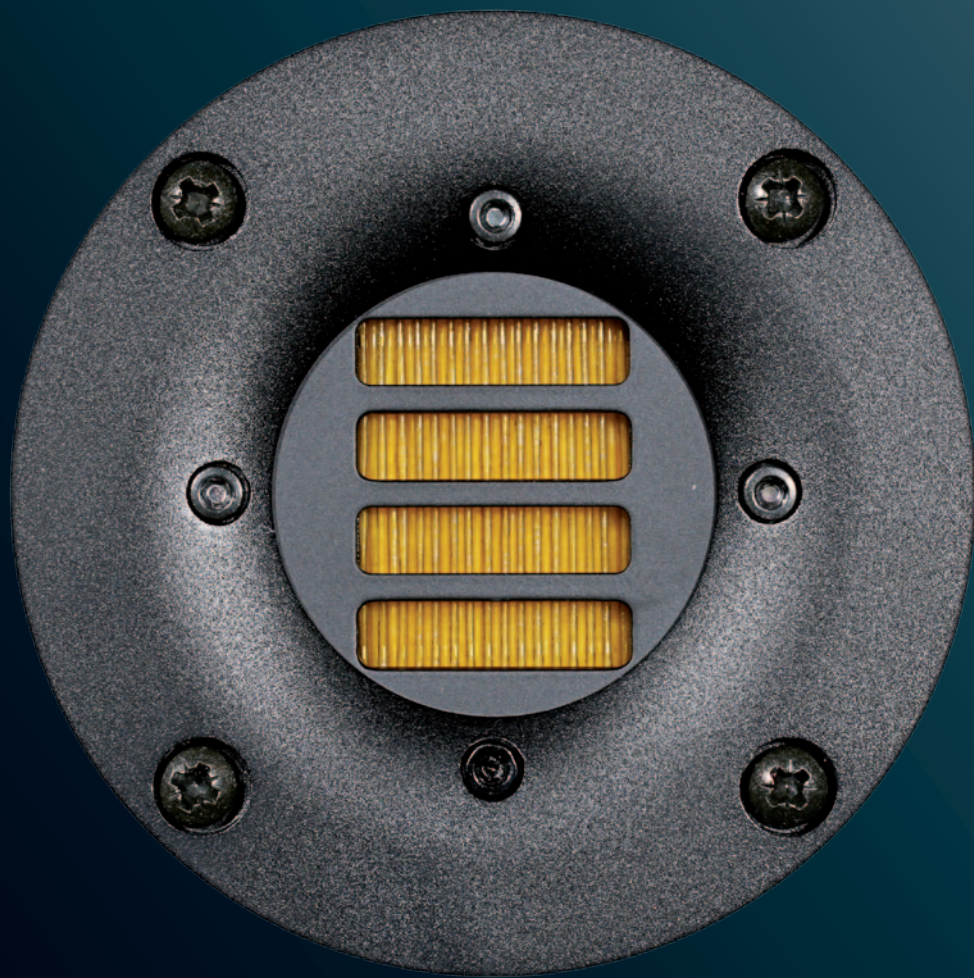


DSP basierter Signalprozessor mit 27 Bit AD/DA Wandler: ein Meilenstein der Lautsprecherkontrolle



Aktive Verstärkereinheit mit 3.000 W pro Seite





**ART & X-ART** - Seite 30-31

**Verstärker** - Seite 32

**HexaCone** - Seite 33

**Präzisionsarbeit** - Seite 34

**Studiomonitore** - Seite 35

Die Tatsache, dass ADAM Audio in nur wenigen Jahren zu einem der führenden Hersteller aktiver Studiomonitore avancierte, dass diese Monitore ein einzigartiges Renommee zueigen ist und dass den Lautsprechern für den Heimgebrauch ein ähnlicher Erfolg beschieden ist, erregen immer wieder Erstaunen. Tatsächlich ist dies die Folge zweier Grundprinzipien: der unbedingte Wille, bei gegebenen Voraussetzungen (wie z.B. Abmessungen) die bestmögliche Klangqualität zu erreichen - und die technologischen Voraussetzungen, dies umzusetzen.

ADAMs ART (Accelerating Ribbon Technology) ist schon heute ein Meilenstein in der Entwicklung von Schallwandlern. Die proprietären und nun nochmals weiterentwickelten X-ART Hochtöner finden sich in jedem ADAM Lautsprecher und sind deren ‚Markenzeichen‘.

Im tieferen Frequenzbereich arbeiten HexaCone-Tieftöner mit Neodymmagneten und großen Schwingspulen.

Besonderer Wert wird ferner auf die perfekte Abstimmung zwischen Treiber und Verstärker gelegt. Während im Tief- und Mitteltonbereich PWM-Verstärker das Maß der Dinge sind, hat ADAM für den Hochtonbereich einen eigenen A/B-Verstärker entwickelt.

Auf den kommenden Seiten finden Sie Aus- und Einblicke auf und in ADAMs Kerntechnologien. Neben der Sorgfalt in der Herstellung und den weitreichenden Erfahrungen in der Lautsprecherkonzeption bilden sie die Grundlage für das, was so viele Menschen, vom professionellen Toningenieur bis zum musikbegeisterten Laien, erstaunt und begeistert: reine Klangwelten.



*Dr. Oskar Heil und ADAM Entwickler Klaus Heinz in einer relativ frühen Diskussion über das Projekt 1982*



# X-ART Technologie

## Lautsprecher und X-ART

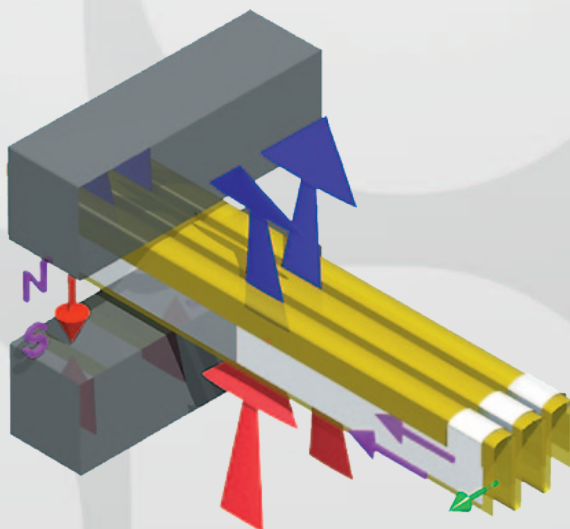
Jeder Lautsprecher transformiert elektrische Impulse in Schallwellen. Wesentlich für die Präzision dieser Transformation – und damit für den Klang – ist die Geschwindigkeit, mit der die Schallwellen erzeugt werden können. Die X-ART (eXtended Accelerating Ribbon Technology) Hoch- und Mitteltöner, basierend auf dem von Dr. Oskar Heil entwickelten Air Motion Transformer, gehen vollkommen neue Wege im Bewegungsablauf, um die Musikwiedergabe zu verbessern.

## Membran-/Luftgeschwindigkeitsverhältnis gewöhnlicher Konstruktionen

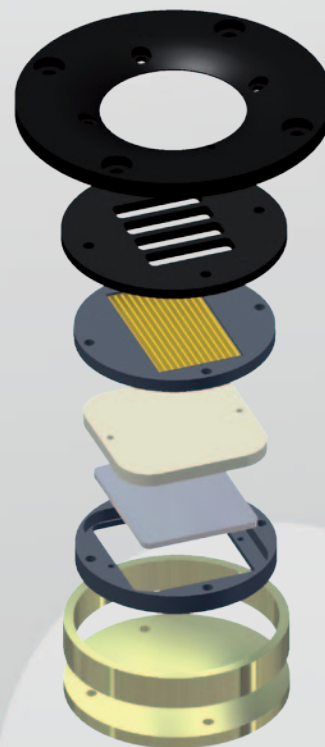
Das allen anderen Antriebsarten gemeinsame Kolbenprinzip kann stets nur die Bewegungen der Membranen 1:1 in Luftdruckschwankungen umsetzen, das heißt Membran- und Luftgeschwindigkeit sind identisch. Dies ist insofern problematisch, als dass die Luft der im Vergleich zu ihr selbst schweren Antriebsmechanik extrem wenig Widerstand entgegensetzt; im elektrischen Ersatzschaltbild spricht man von schlechter Anpassung zwischen Quelle und Last. Diese Fehlanpassung ist einer der wesentlichen Gründe für den schlechten Wirkungsgrad von 1-2 %, der gemeinhin bei Lautsprechern zu beklagen ist.

## Das X-ART Prinzip

Die Lautsprechermembran von ADAMs vollständig selbst konzipierten und ausschließlich im Berliner Werk hergestellten X-ART Hoch- und Mitteltöner besteht aus einer lamellenförmig gefalteten Folie, deren einzelne Falten sich im Takt des eingespeisten Musiksignals öffnen und schließen, so dass die Luft entsprechend eingesaugt und ausgestoßen wird (siehe Grafik: Das X-ART Prinzip). Durch diese Faltung vermag X-ART, das für gewöhnliche Konstruktionen lineare Verhältnis von Luft- und Membrangeschwindigkeit zu überwinden, und erreicht eine Geschwindigkeitstransformation von etwa 4:1. Vergleichbar dem Atmen, bei dem sich der Brustkorb nur langsam hebt und senkt, die Luft aber schnell ein und austritt, treiben X-ART Membranen die Luft schneller in ihre oder aus ihren Falten, als sie sich selbst bewegen. Genau diese Geschwindigkeitstransformation stellt den wichtigsten Grund für den glasklaren, plastischen Klang der ADAM Lautsprecher dar: Die im Vergleich mit konventionellen Wandler systemen viermal schnellere Beschleunigung der Luft lässt jeden noch so plötzlichen Impuls ohne Verzögerungen und Verzerrungen akkurat hörbar werden.



Das X-ART Prinzip



Konstruktiver Aufbau des X-ART Hochtöners

## Reaktionen der Fachwelt

Von Anfang an sorgten die klanglichen Qualitäten von ART, Vorgänger der X-ART Hoch- und Mitteltöner, in der Fachwelt wie auch unter Laien, für Begeisterung. Hier nur zwei frühe Beispiele: „Der Unterschied zwischen ihnen und Einheiten, die konventionelle Hochtöner verwenden, ist für mich schwer in Worte zu fassen, aber euphonisch kommt mir in den Sinn.“ (prosound, 02/2004) „Und mit dem Einsatz der ART-Technologie für die Mittel- und Hochtonwiedergabe hat sich der Boxenbauer aus Berlin weltweit an die Spitze des in der Wiedergabequalität Machbaren gesetzt.“ (Hardbeat, 06/2007)

## Der X-ART Hochtöner

ADAM Hochtöner nach dem X-ART Prinzip besitzen einen überdurchschnittlichen Wirkungsgrad von 96 dB/W/m, eine linealgerade Impedanz von  $3,9 \pm 0,21 \Omega$ , entsprechend einen linearen Phasenverlauf, eine optimale Dispersion mit einer intendierten Bevorzugung der horizontalen Abstrahlung sowie eine hohe thermische Belastbarkeit.

Diese Werte untermauern den klaren Anspruch der eXtended Accelerating Ribbon Technology, eine technisch überlegene Lösung gefunden zu haben, die nicht nur herausragende Laborwerte liefert und außerordentlich zuverlässig ist, sondern vor allem die Grundlage für das Hauptziel von ADAM bildet: die bestmögliche Reproduktion akustischer Signale.

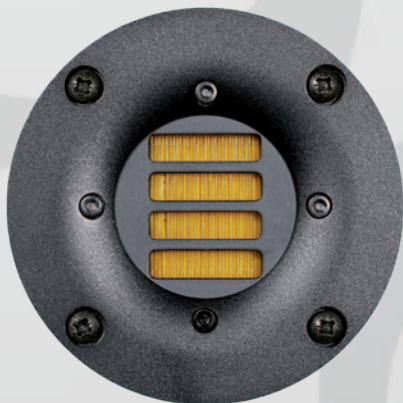
## Der X-ART Mitteltöner

Die klangliche Überlegenheit dieser Technologie legt es nahe, ihr Prinzip auch für die musikalisch entscheidenden mittleren Lagen zu nutzen. Der X-ART Mitteltöner kann theoretisch im Bereich von ca. 400 Hz - 20 kHz arbeiten, mit einer Membran, die nur einen Bruchteil von denen vergleichbarer Mitteltöner wiegt, und die darüber hinaus durch die Geschwindigkeitstransformation sowie die im Vergleich zur Schallöffnung ca. dreimal größere Membranfläche eine faszinierende Reproduktion ermöglicht.

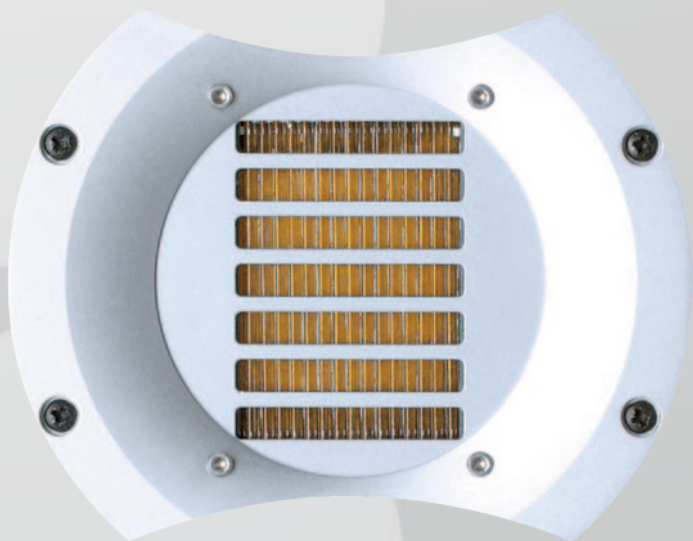
Ähnlich wie beim Hochtöner führt der fast ausschließlich Ohm'sche Widerstand der Folienmembran zu einem mit Schwingspulentechnik nicht zu erreichendem glatten Phasengang. Das klangliche Ergebnis erreicht damit eine Leichtigkeit und Authentizität der Darstellung, die Maßstäbe setzt.

## Das klangliche Resultat

Das Resultat ist schlicht unerhört: eine Klarheit, Leichtigkeit und Präzision im Hoch- und Mitteltonbereich, wie sie zuvor nicht möglich gewesen ist. Mit der X-ART Technologie unterstreicht ADAM seinen Anspruch, die derzeit besten Wandler-systeme anzubieten.



X-ART Hochtöner



X-ART Mitteltöner

# Verstärker Technologie

## Schalt- (PWM-) Verstärker

In den letzten Jahren hat die Verstärkertechnik einen ähnlich großen Entwicklungssprung erfahren wie bei der Umstellung von Röhren- auf Transistortechnik vor ca. 40 Jahren. Zwar sind es nach wie vor Halbleiterschaltungen, welche die Verstärkung bewirken, aber Art und Weise der Signalverstärkung sind heute radikal anders.

PWM, die so genannte ‚Pulse Width Modulation‘ oder ‚Pulsbreitenmodulation‘, manchmal auch als ‚Class D‘ oder ‚digital‘ bezeichnet, konvertiert das Eingangssignal in aneinander gereihete Rechtecke gleicher Höhe. Die Breite (englisch: width) variiert im Verhältnis zur Signalstärke, also dessen Amplitude, und repräsentiert so das Musiksignal. Eine solche Signalform lässt sich viel einfacher verstärken, da die Transistoren nicht mehr moduliert werden, sondern nur noch als Ein- und Ausschalter fungieren.

## Vorteile von PWM

Der Hauptvorteil von PWM-Verstärkern ist ihr fast idealer Wirkungsgrad von über 90 %. Daher muss nur etwa ein Fünftel der Wärme bisheriger Verstärker abgeführt werden. Das Prinzip ist schon seit vielen Jahrzehnten bekannt, aber erst durch neuere Halbleiter und einige ingenieure Ideen haben PWM-Verstärker in die absolute Spitzenklasse Einzug erhalten. ADAM nutzt PWM sowohl für die Verstärkung als auch für die Stromversorgung, daher haben die Verstärker stabilisierte Versorgungsspannungen und keinen Transformator.



200 W PWM Verstärkermodul

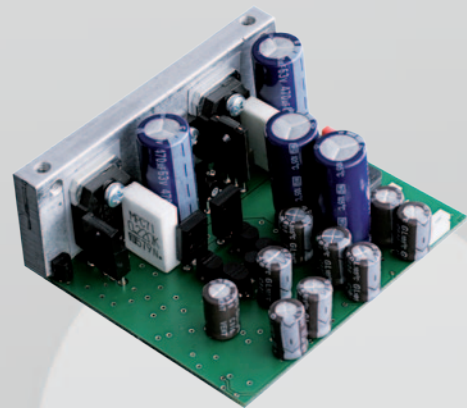
## Brandneue A/B Verstärker für X-ART

Jeder Fortschritt bringt neue Fragen und Schwierigkeiten mit sich. So konfrontierte eine der wesentlichen und herausragenden Tugenden des neuen X-ART Hochtöners, nämlich sein erweiterter, nahezu linearer Frequenzgang bis zu 50 kHz (-3 dB Punkt), die ADAM Ingenieure mit einem interessanten Problem: PWM Verstärker benötigen einen Tiefpassfilter, der die Modulationsfrequenz von den Audiofrequenzen trennt. Durch diese Filterung kann nicht die ganze Bandbreite der X-ART Hochtöner genutzt werden.

## Der perfekte Partner für X-ART

Damit war ein neues Ziel vorgegeben: Die Entwicklung einer Endstufe, welche die einzigartigen Tugenden des X-ART Hochtöners in vollem Umfang und ohne jegliche Einbußen zu Gehör bringt. Erreicht werden konnte dieses Ziel nun durch ein neuentwickeltes Verstärkermodul, das geringste Verzerrungen ( $\leq 0,005\%$  bei 50 W von 2 kHz bis 20 kHz) und gleichzeitig einen exzellenten Dämpfungsfaktor aufweist. Die interne Bandbreite von über 1 MHz ist extern begrenzt, so dass der Verstärker zu einer linearen Reproduktion über 300 kHz hinaus in der Lage ist.

Damit ist gewährleistet, dass das Potential des X-ART Hochtöners voll zur Geltung kommt und das ursprüngliche Ziel tatsächlich erreicht wird: eine bis dato unerreichte Klarheit, Leichtigkeit und Natürlichkeit in der Reproduktion hoher Frequenzen.



So unspektakulär er aussieht, so spektakulär ist das klangliche Ergebnis: A/B Verstärker für die X-ART Hochtöner



# HexaCone Tieftöner



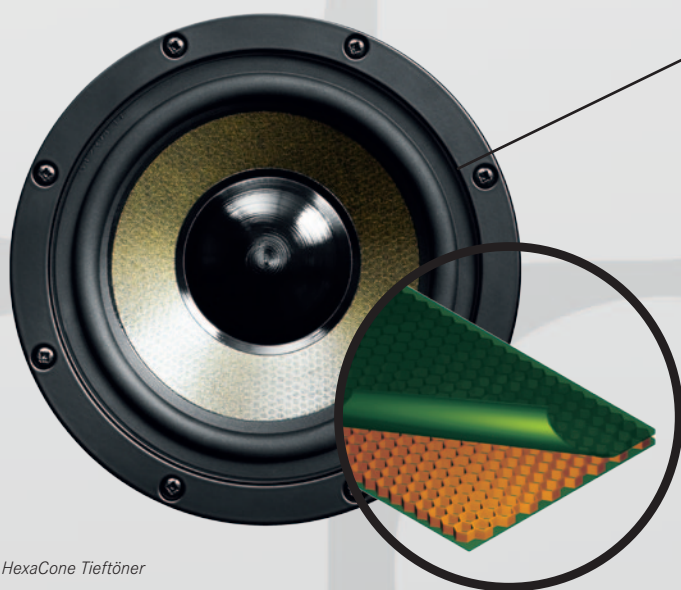
## Der HexaCone Tieftöner

Um die im Mittel- und Hochtonbereich erzielte Qualität auch bei tieferen Frequenzen zu ermöglichen, werden Tieftöner mit einem weiterentwickelten Antrieb und einer höchst unkonventionellen Membran benutzt.

Die in den ADAM Lautsprechern verwendeten Hexacone-Tieftöner haben eine Sandwichmembran aus Nomexwaben mit beidseitiger Kevlarbeschichtung, die im jeweiligen Frequenzbereich ein außerordentlich akkurates Übertragungsverhalten an den Tag legt.

Kevlar ist bekannt für seine enorme Dehnfestigkeit, die bei gleicher Materialdicke um den Faktor 1000 über der von Eisen liegt. So ist es dem Membrankonus nahezu unmöglich, Partialschwingungen aufzubauen. Die hörbaren Folgen dieser Stabilität sind besonders saubere Bässe sowie ein enorm klarer und unverfärbter Mitteltonbereich.

Während insbesondere bei größeren Lautsprechern die Genauigkeit des Basses bisweilen auf Kosten des Volumens geht, verbinden die ADAM Monitore Volumen und Klarheit in der Durchzeichnung. Wie auch im Hoch- und Mitteltonbereich steht nicht imposanter Basseindruck, sondern die Präzision der Wiedergabe im Vordergrund



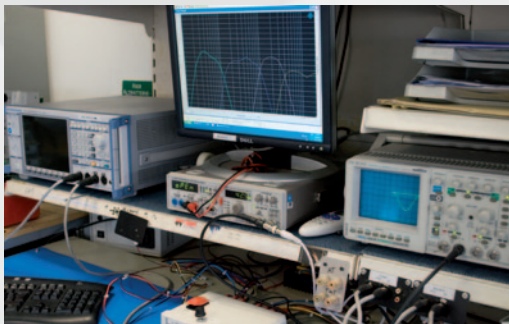
HexaCone Tieftöner



# Präzisionsarbeit ‚Made in Germany‘



Neues Firmengebäude in Berlin



Mit den besten Messverfahren wird die gesamte Aktivelektronik getestet



Aufwändige Handarbeit: X-ART Hochtöner

## Qualitätsmanagement

Das 2008 bezogene neue und erheblich größere Firmengebäude vereinigt sämtliche Entwicklungs- und Produktionsprozesse unter einem Dach. Jeder ADAM Lautsprecher wird hier entworfen, montiert, geprüft, verpackt und versandt. Jedes Produkt ist vom Beginn der Entwicklung bis zur Auslieferung den gleichen hohen Qualitätskontrollen unterworfen. Dieser erhebliche Aufwand ist unabdingbar, um gewährleisten zu können, dass ADAM Lautsprecher dem Anspruch, zu den besten derzeit erhältlichen Schallwandlern zu gehören, dauerhaft entsprechen. Der Name ADAM Audio steht seit Jahren für bestmögliche Wiedergabe- und Verarbeitungsqualität. Das Zusammenwirken der verschiedenen Arbeitsprozesse unter einem Dach und das durchgängige hohe Qualitätsmanagement stellen sicher, dass dies so bleibt.

Unabdingbar für die Qualität der ADAM Produkte ist die Sorgfalt während sämtlicher Produktionsprozesse. Dazu gehört, dass die X-ART Hoch- und Mitteltöner in akribischer Handarbeit hergestellt werden. Jeder dieser ADAM eigenen Schallwandler wird komplett im Hause gefertigt und dabei gründlich getestet. Die Endprüfung umfasst alle wichtigen elektroakustischen Parameter: Impedanz, absoluter Frequenzgang, Übertragungsmaß, relativer Frequenzgang zum Vergleichsnormale, Phasenverlauf, Impulsantwort, absolute Phase und Klirrverläufe.



# ADAM Studio Monitore



Radio Canada Studio 12 | Montreal, Quebec, Canada | Foto: crilaphoto.com

## Führend in der professionellen Audiowelt

ADAM Monitore sind kompromisslose Abhörlautsprecher für alle Tonmeister und Toningenieure, die am bestmöglichen Werkzeug zur Beurteilung ihrer Arbeit interessiert sind. ADAM Monitore werden ausschließlich mit dem Ziel entwickelt, bei gegebenem Gehäusevolumen eine möglichst authentische Reproduktion der jeweiligen akustischen Szene zu erzielen.

Die Monitore ADAM Audios avancierten in kürzester Zeit von einem Geheimtipp unter Experten zu weltweit anerkannten und hochgeschätzten Arbeitswerkzeugen für alle Tonmeister und Toningenieure. Diese Tatsache verdankt sich vielen Gründen. Einer der wichtigsten und nachhaltigsten liegt in ADAMs Innovationen im Bereich Lautsprechertechnik – Innovationen, die diese Bezeichnung tatsächlich verdienen, weil sie den Kern dessen betreffen, was einen Lautsprecher zu allererst auszeichnet: seine klanglichen Eigenschaften.

Die hervorragende Qualität, die die ADAM Lautsprecher sämtlich aufweisen, spiegelt sich auch darin, dass ADAM die Garantiezeiten aller Produkte deutlich erhöht hat. Mit 5 Jahren für alle aktiven Monitore liegt die Garantie deutlich über dem Industriestandard, ein Beweis dafür, dass diese Monitore nicht nur klanglich den Maßstab des heute Möglichen darstellen, sondern sich darüber hinaus auch durch Langlebigkeit und Verlässlichkeit besonders auszeichnen.



S7A Mk2 & S3X-H  
Installation "Fayez AlSaeed Sound" Studio, Dubai (UAE)



# Technische Daten ARTist & Classic Mk3



ARTist Serie	ARTist 3	ARTist 5	ARTist 6	ARTist Center	ARTist Sub
Tieftöner / Subwoofer	1 x 4.5"	1 x 5.5"	2 x 4.5"	2 x 4.5"	1 x 7"
Membranmaterial	Carbonfaser	Carbon / Rohacell / Glasfaser	Carbonfaser	Carbonfaser	Papier
X-ART Hochtöner	1	1	1	1	•
Geschwindigkeitsübersetzung	4:1	4:1	4:1	4:1	•
Membrangewicht	0.17 g	0.17 g	0.17 g	0.17 g	•
Frequenzgang	60 Hz - 50 kHz	50 Hz - 50 kHz	48 Hz - 50 kHz	55 Hz - 50 kHz	32 Hz - 150 kHz
Übergangsfrequenz	2900 Hz	2500 Hz	2600 Hz	2600 Hz	50 - 150 Hz
Eingangsimpedanz	10 kΩ	30 kΩ	10 kΩ	10 kΩ	10 kΩ
Verstärkerleistung (RMS / Musik) *1/2)	2 x 25 W / 40 W	2 x 50 W / 70 W	3 x 35 W / 50 W	3 x 35 W / 50 W	140 W / 210 W
Eingangsbuchsen analog	XLR / RCA / 3,5 mm Klinke	XLR / RCA / 3,5 mm Klinke	XLR / RCA	XLR / RCA	XLR / RCA
Eingangsbuchsen digital	USB	USB	•	•	•
Gewicht	5 kg	7 kg	9.5 kg	8.2 kg	8 kg
Höhe x Breite x Tiefe	252 x 150 x 185 mm	290 x 175 x 220 mm	865 x 135 x 185 mm	485 x 135 x 185 mm	370 x 200 x 280 mm
Garantie	5 Jahre	5 Jahre	5 Jahre	5 Jahre	5 Jahre



Classic Mk3 Serie	Column	Pencil	Compact	Center	SW260
Tieftöner / Subwoofer	2 x 7.5"	2 x 7.5"	1 x 7.5"	2 x 7.5"	1 x 10"
Membranmaterial	HexaCone	HexaCone	HexaCone	HexaCone	Papier
X-ART Mitteltöner	1	•	•	•	•
Geschwindigkeitsübersetzung	3.5:1	•	•	•	•
Membrangewicht	0.7 g	•	•	•	•
X-ART Hochtöner	1	1	1	1	•
Geschwindigkeitsübersetzung	4:1	4:1	4:1	4:1	•
Membrangewicht	0.17 g	0.17 g	0.17 g	0.17 g	•
Übergangsfrequenz	150 / 800 / 3.800 Hz	150 / 2.500 Hz	2.500 Hz	150 / 2.600 Hz	50 - 150 Hz
Frequenzgang (passiv)	33 Hz - 50 kHz	35 Hz - 50 kHz	40 Hz - 50 kHz	40 Hz - 50 kHz	•
Ausgangsleistung (RMS / Musik) *1/2) (passiv)	200 W / 300 W	200 W / 300 W	200 W / 300 W	200 W / 300 W	•
Wirkungsgrad (passiv)	≥90 dB / W / m	≥89 dB / W / m	≥87 dB / W / m	≥89 dB / W / m	•
Eingangsimpedanz (passiv)	4 Ω	4 Ω	4 Ω	4 Ω	•
Frequenzgang (aktiv)	30 Hz - 50 kHz	32 Hz - 50 kHz	38 Hz - 50 kHz	38 Hz - 50 kHz	25 Hz - 150 kHz
A/B Verstärker für HT (RMS / Musik) *1/2) (aktiv)	50 W / 100 W	50 W / 100 W	50 W / 100 W	50 W / 100 W	•
PWM Verstärker (RMS / Musik) *1/2) (aktiv)	3 x 200 W / 300 W	2 x 200 W / 300 W	200 W / 300 W	2 x 200 W / 300 W	200 W / 300 W
Eingangsimpedanz (aktiv)	10 kΩ	10 kΩ	10 kΩ	10 kΩ	10 kΩ
Gewicht	32 kg	23 kg	11 kg	15 kg	21 kg
Höhe x Breite x Tiefe	1205 x 230 x 300 mm	1180 x 230 x 300 mm	440 x 230 x 290 mm	230 x 570 x 300 mm	500 x 300 x 400 mm
Garantie	10 Jahre (passiv) 5 Jahre (aktiv)	10 Jahre (passiv) 5 Jahre (aktiv)	10 Jahre (passiv) 5 Jahre (aktiv)	10 Jahre (passiv) 5 Jahre (aktiv)	5 Jahre

# Technische Daten TENSOR & OSS



TENSOR Serie	Tensor Alpha	Tensor Beta	Tensor Gamma	TENSOR Delta	TENSOR Epsilon	TENSOR Center	SW393
Tieftöner / Subwoofer	2 x 13" / 2 x 9"	2 x 11" / 1 x 7.5"	2 x 9"	1 x 9"	1 x 7.5"	2 x 9"	1 x 15"
Membranmaterial	HexaCone	HexaCone	HexaCone	HexaCone	HexaCone	HexaCone	Papier
X-ART Mitteltöner	2	1	1	1	•	1	•
Geschwindigkeitsübersetzung	3.5:1	3.5:1	3.5:1	3.5:1	•	3.5:1	•
Membrangewicht	0.7 g	0.7 g	0.7 g	0.7 g	•	0.7 g	•
X-ART Hochtöner	1	1	1	1	1	1	•
Geschwindigkeitsübersetzung	4:1	4:1	4:1	4:1	4:1	4:1	•
Membrangewicht	0.17 g	0.17 g	0.17 g	0.17 g	0.17 g	0.17 g	•
Basspegel Regelbereich	± 6 dB	± 6 dB	± 6 dB	± 6 dB	± 6 dB	± 6 dB	- 60 bis + 6 dB
Frequenzgang	20 Hz - 50 kHz	22 Hz - 50 kHz	26 Hz - 50 kHz	32 Hz - 50 kHz	36 Hz - 50 kHz	32 Hz - 50 kHz	18 Hz - 150 kHz
Übergangsfrequenz	50 / 80 / 800 / 2.800 Hz *3)	60 / 120 / 800 / 2.800 Hz *3)	60 / 800 / 2.800 Hz *3)	800 / 2.800 Hz	1.800 Hz	800 / 2.800 Hz	50 - 150 Hz
A/B Verstärker für HT (RMS / Musik) *1/2) (vollaktiv)	50 W / 100 W	50 W / 100 W	50 W / 100 W	50 W / 100 W	50 W / 100 W	50 W / 100 W	•
PWM Verstärker (RMS / Musik) *1/2) (vollaktiv)	1 x 1000 W / 1400 W 2 x 500 W / 700 W 2 x 250 W / 350 W	2 x 500 W / 700 W 2 x 250 W / 350 W	1 x 500 W / 700 W 2 x 250 W / 350 W	2 x 200 W / 300 W	1 x 200 W / 300 W	1 x 500 W / 700 W 2 x 250 W / 350 W	1 x 1000 W / 1400 W
Eingangsimpedanz (vollaktiv)	10 kΩ	10 kΩ	10 kΩ	10 kΩ	10 kΩ	10 kΩ	10 kΩ
PWM Verstärker (RMS / Musik) *1/2) (semiaktiv)	2 x 500 W / 700 W	2 x 250 W / 350 W	2 x 250 W / 350 W	1 x 200 W / 300 W	1 x 200 W / 300 W	2 x 200 W / 300 W	•
Max. Leistung (RMS / Musik) *1/2) (semiaktiv)	350 W / 500 W	200 W / 300 W	180 W / 280 W	180 W / 280 W	150 W / 250 W	180 W / 280 W	•
Wirkungsgrad (semiaktiv)	≥ 92 dB / W / m	≥ 91 dB / W / m	≥ 91 dB / W / m	≥ 90 dB / W / m	≥ 90 dB / W / m	≥ 90 dB / W / m	•
Eingangsimpedanz (semiaktiv)	4 Ω	4 Ω	4 Ω	4 Ω	4 Ω	4 Ω	•
Gewicht	154 kg	77 kg	54 kg	29 kg	19 kg	44 kg	44 kg
Höhe x Breite x Tiefe	1645 x 430 x 600 mm	1277 x 340 x 460 mm	1100 x 320 x 340 mm	560 x 335 x 340 mm	430 x 274 x 277 mm	360 x 740 x 350 mm	600 x 520 x 537 mm
Garantie	5 Jahre	5 Jahre	5 Jahre	5 Jahre	5 Jahre	5 Jahre	5 Jahre



OSS	
Tieftöner / Subwoofer	4 x 19" / 8 x 9"
Membranmaterial	HexaCone / Aluminum
ART Mitteltöner	12
Geschwindigkeitsübersetzung	3.5:1
Membrangewicht	0.7 g
ART Hochtöner	8
Geschwindigkeitsübersetzung	4:1
Membrangewicht	0.17 g
Eingebaute Verstärker	2
Subwoofer	2 x 1000 W / 1400 W

Parametrischer Equaliser	DSP
Basspegel	DSP
Mittel-Tieftöner *1/2)	500 W / 700 W
Mitteltöner *1/2)	500 W / 700 W
Hochtöner *1/2)	500 W / 700 W
Frequenzgang	18 Hz - 50 kHz
Übergangsfrequenz	85 / 150 / 800 / 2800 Hz
Eingangsimpedanz	10 kΩ
Gewicht	~ 160 kg
Höhe x Breite x Tiefe	2120 x 850 x 650 mm
Garantie	5 Jahre

\*1 = long term IEC 265-8-Wrms / 10 min

\*2 = nominal IEC 265-8 = Peak Power 5 μsec

\*3 = lower crossover frequencies for the back woofer

# Testauszüge: „Klang von höchster Reife“

## Classic Compact Mk3

„Gerade bei kleinen Pegeln, die man auch Nachbarn nach 22 Uhr noch zumuten kann, spielte die ADAM so groß wie kaum ein anderer Lautsprecher. (...) tönnte aber wunderbar hochauflösend, präzise und mit einer besonders plastischen Stimmdarstellung.

Fazit: Aktivboxen wie die ADAM sind nicht nur aus praktischen Gründen ein cleveres Gegenkonzept, Features wie Ortsentzerrung und XLR-Buchsen bringen einen wirklich weiter. Mit einer regelbaren Quelle erhält man zudem die puristischste Anlage, die denkbar ist. Weniger ist eben mehr Klang.“ *Audio, 02/2010*

„Die gute Impulstreue macht mit Schlagzeug und Naturgeräuschen einen besonders hohen Eindruck, da die X-ART-Hochtöner eine wunderbare Ortung auf der Stereobasis erzielen. [...] Dieser Lautsprecher zeigt ein hohes Maß an Neutralität [...] - wahrhaft ehrlich! [...] Und das auf einer akustischen Bühne, die mit der perfekten Abbildung der räumlichen Dimensionen des Orchesters brillierte [...]. Ein Lautsprecher, der jedem Anspruch gerecht erscheint!“  
*Digital Tested, 04/2010*

## Classic Pencil Mk3

Bewertung und Testurteil: „Schlanke, hochgewachsene Standbox mit Air-Motion-Transformer und Hexacone-Bässen. Sehr fein und ausgewogen im Ton, hochlebendig, überzeugende Räumlichkeit. Klang: Absolute Spitzenklasse. Preis/Leistung: überragend.“ *Stereoplay, 11/2009*

„Mit der Pencil Mk3 hat ADAM ein weiteres großes Ausrufezeichen gesetzt. Das Berliner Unternehmen präsentiert, wie man in kürzester Zeit vom kompletten Neuling in der Branche und über Studio-Monitore zur Elite der Stereo-Welt avanciert. Das formschöne Gehäuse mit Bodenplatte und Spikes legt mit dem robusten Bi-Wiring-Terminal den Grundstein für einen großen Erfolg. Im Allgemeinen besticht der Lautsprecher durch einen kompromisslosen Materialeinsatz und eine liebevolle Verarbeitung. [...] Die Pencil Mk3 besticht durch ihre direkte und unaufdringliche Spielweise, einem strukturierten und präzisen Mitteltonbereich sowie einer luftigen und knackigen Tieftonwiedergabe. In Sachen Räumlichkeit lässt die Pencil seine Zuhörer direkt ins Geschehen eintauchen - mitten drin statt nur dabei, könnte man sagen.“ *HiFi Online, 12/2009*

“Verdict: High quality floorstander with a musical yet highly explicit sound.” *Hi-Fi World (GB), 06/2010*

„Der ADAM Pencil MK3 zeichnet sich durch eine starke klangliche Persönlichkeit und einen breiten Dynamikbereich ohne Kompression aus. Bei Gesangsparts wird jedes Wort akkurat und mit einem natürlichen Rhythmusgefühl wiedergegeben. Dieser Pencil Mk3 verleiht der Musik einen Livecharakter und ist gleichzeitig eine wirksame Therapie gegen klangliche Verdrießlichkeit.“  
*Stereo Prestige & Image (F), 02/2010*

## Classic Column Mk3

Fazit: „Neutraler, ultrapräziser Monitor, dabei durchhörbar und dynamisch feinfühlig. überragend, 96 Punkte, Highendklasse.“  
*Audio, 09/2009*

“Die Columns geben Musik völlig frei von jeglichen Verfärbungen wieder und begeistern mit einem faszinierenden Auflösungsvermögen, souverän dynamischer Spielweise, einem breiten Frequenzspektrum und einem tiefen, trockenen Bass. Bei ihrer Performance steht die Wiedergabe feinsten Details und Dynamikabstufungen auf der Prioritäten-Liste recht weit oben. So kommen die ADAM den Ansprüchen “detailverliebter” Hörer entgegen, die’s etwas genauer wissen wollen und aus der Erkenntnis ihren Genuss ziehen. Diejenigen, die einen physisch erlebbaren Bass zu schätzen wissen, kommen freilich ebenfalls nicht zu kurz.“  
*fairaudio, 03/2010*

## Classic SW260

“Mit seinem hubstarken 10-Zöller und der bodenweisenden Reflexöffnung ist der ADAM ein typischer Vertreter seiner Art. Dass der Hersteller seine Wurzeln im Profibereich hat, belegen Hochpassfilter und symmetrische Eingänge. Klanglich empfahl sich der SW260 durch enorme Präzision und Detailtreue bei gleichzeitig frappierendem Tiefgang. Ein ausgereifter Generalist mit hohen Reserven.“ *stereoplay, 07/2010*

## TENSOR Epsilon

„So unerschütterlich solide wie das Äußere war auch der Klang der Berlinerin, die trotz größter Klangfülle extrem schmierfrei und glockenrein-feinfühlig zu Werke ging. Trotz der überraschenden Feinzeichnung enthielt sie sich jeder Nervigkeit, sodass auf Sanftheit erpichte Genießer gleichermaßen auf ihre Kosten kommen wie Forschernaturen, denen kein Detail entgehen darf. Hinzu kam eine Abbildungsneutralität, wie sie Passivboxen nur in Ausnahmefällen erreichen - in sehr viel höheren Preisklassen. Fazit: Gediegen verarbeiteter Aktivmonitor mit Air-Motion-Hochtöner und Ortsfiltern. Traumhaft kontrollierter und feiner Klang von höchster Reife. Preis/Leistung: überragend“  
*stereoplay, 04/2009*

## TENSOR Delta

„In der Tat, die ADAM dürfte als erste Kompaktbox in der HiFi-Geschichte auch für diejenigen interessant sein, die die Leichtigkeit und Selbstverständlichkeit von Folien mit den Reserven eines dynamischen Lautsprechers zu verbinden suchen. [...] begeistert ob des gigantischen Klangniveaus [...] Prädikat: überragend, Highendklasse. *AUDIO, 06/2009*

“We were impressed and surprised with the Tensor Delta.”  
*Hi-Fi Choice (GB), Ausgabe 329*



# Testauszüge: „Klang-Niveau 100%“

## TENSOR Gamma

„Build quality is excellent, while positioning is easy, thanks to the speaker's unfussy nature and built-in equalisation. [...] In the end it's this transparency that sets these floorstanders apart. They produce as clean and detailed a sound as we've heard, and they combine that with wide-ranging dynamics and a bass that digs deep without dragging. [...] As you might have gathered, we're bowled over by these speakers. They combine insight with power, dynamics with rhythmic drive and deep, deep bass with ease of positioning. [...] That spread of talents is unheard of, even at this kind of money. If ADAM's other products are this good, other high-end speaker companies should worry.“ *What HiFi (GB), 04/2009*

Conclusion: I was incredibly impressed by the ADAM Tensor Gammas - their combination of staggering soundstaging, deep, tight, tuneful bass and astounding realism that they impart to music makes them one of the finest pairs of loudspeakers I've yet auditioned. If you like your loudspeakers to have a nice, soft, fluffy, warm and cuddly presentation, then they will not be for you. However, if you really want to hear your music as it was intended and, unlike me, can afford the £12,500 asking price, the Tensor Gammas should be right at the very top of your audition list. Beware though, do heed Sound on Sound magazine's words from 2006 regarding the ADAM P11A monitors as I believe they apply in this case as well, „hear them at your peril; you're unlikely to leave the shop without them“!

Verdict: Magnificently designed and built monitor loudspeakers with neutrality, central image stability and bass like very few others. *Hi-Fi World, 07/2008*

„Die Klangtransparenz ist beeindruckend dank der Bändchen Mittel- und Hochtöner. Besonders bemerkenswert ist es, dass sie eine konstante Qualität unabhängig von der Lautstärke aufweist, wobei der Klang sogar bei sehr hohem Schalldruck nie harsch oder stramm wird. Die rhythmische Wiedergabe und die allgemeine Klangauthenzität sind immer gewährleistet, obwohl der Tensor Gamma eine „explosive“ Dynamikantwort aufweist, wenn er für anspruchsvolle Anwendungen in diesem Bereich benutzt wird.“  
*Haute Fidélité, 10/2008*

## TENSOR Beta

„Mit der Entscheidung der high-end Hi-Fi Welt aktive Lautsprecher anzubieten, stellte sich Adam einer Herausforderung. Der Hersteller versucht hier nicht wenige Tabus zu brechen und... er hat recht. Nach dem Hören der Tensor Beta ist uns deutlich geworden, dass sie durch ihre interne Elektronik die bestmögliche Leistung erzielen.“ *Prestige Audio Vidéo, 03-04/2009*

Dass Schönfärberei für die Beta kein Thema ist, wurde schon nach wenigen Takten deutlich; gnadenlos aber klang sie keineswegs. Vielmehr offenbarte die Beta eine atemberaubende Klangfarbentreue und ein Höchstmaß an Glaubwürdigkeit. Die stupende Neutralität ging einher mit einem Drive und einer Spontaneität, für die das Prädikat „sensationell“ beinahe eine Untertreibung darstellt. Der

Antritt der Beta war machtvoll und doch leichtfüßig, Trägheitseffekte ganz offensichtlich ein Fremdwort. Sorgen machen muss sich nur die Passivboxen-Fraktion, denn 64 Klangpunkte kosten dort (adäquate Endverstärker eingerechnet) gut und gerne das Doppelte.  
*stereoplay, 11/2007*

„We test a large number of speakers every year. Some are good, some are fantastic, and some make you forget to go home for dinner, or to buy 4 liters of milk and a bread on your way home. Tensor Beta is one of these loudspeakers that makes you start counting your money to figure out how to be able to purchase a pair. Maybe you do not have the money, but you will seriously consider it anyway. Sell the car, maybe? Conclusion: With Tensor Beta, you get a listening experience where the typical „filter“ you experience with other speakers is completely gone. They deliver a nearness to the instruments and voices that is totally unique. One often talks about wanting quietness, „black background“ and things like that. With these speakers, it is almost ridiculous to talk about these things. With Beta you can see all the way through the sound stage. It is like experiencing a summer day after the rain has washed the landscape. The sun looks at you between the clouds and the entire world is shining clean - through new clean „windows“ in your living room.“  
*Hjemmekino (Norwegen), 01/2009*

## TENSOR Alpha

Neue Aktiv-Boxen-Referenz: Mit Profi-Technik an die Spitze Frei von jeder Prägung macht die Tensor die Musik selbst zum Erlebnis. Der betörende Bass und die seidig feine Milde ihrer oberen Mitten und Höhen sind lediglich Zutaten in einem rundum überzeugenden, ja geradezu umwerfenden Gesamterlebnis.

Um es kurz zu machen, die Tensor Alpha wird uns im Gedächtnis bleiben als eine der hochklassigsten und „hifidelsten“ Boxen, die wir je in unseren Hörräumen begrüßen durften. Der Name ist also alles andere als eine Ladung warmer Luft: ADAMs „Alpha-Tier“ gibt in jeder Hinsicht den Ton an!  
*Klang-Niveau 100% Stereo, 05/2008*

## TENSOR Center

„It is so extremely accurate that this single speaker actually creates a scene, a perspective and a width I would hardly believe was possible with a single speaker. The resolution and ability to reproduce details is on the absolute highest level. Actually, the sound is so good, I immediately put the Tensor Center on top of the list of the best center speakers I have ever heard.“ *Hjemmekino (Norwegen), 01/2009*

For complete reviews - also in other languages - and more excerpts please go to: [www.adam-audio.com](http://www.adam-audio.com)





**ADAM Audio GmbH**  
Ederstr. 16  
12059 Berlin  
GERMANY

tel: +49 30-863 00 97-0  
fax: +49 30-863 00 97-7  
email: [info@adam-audio.com](mailto:info@adam-audio.com)

**ADAM Audio UK Ltd.**  
email: [uk-info@adam-audio.com](mailto:uk-info@adam-audio.com)

**ADAM Audio USA Inc.**  
email: [usa-info@adam-audio.com](mailto:usa-info@adam-audio.com)

 Besuchen Sie uns auf **Facebook**

 Folgen Sie uns auf **Twitter**

**[www.adam-audio.com](http://www.adam-audio.com)**