

さくら市自然環境調査
(平成 22 年度鳥類・植物調査)
報 告 書

平成 23 年 3 月

平成理研株式会社

目 次

・ 調査概要	1
1 - 1 調査件名	1
1 - 2 調査目的	1
1 - 3 調査対象地	1
1 - 4 調査実施日	1
・ 調査方法	2
2 - 1 調査地点選定	2
2 - 2 調査方法	3
2 - 2 - 1 鳥類調査	3
2 - 2 - 2 植物調査	3
・ 調査結果	4
3 - 1 鳥類調査結果	4
3 - 2 植物調査結果	5
3 - 3 各調査地点の概要	15

添付資料 1 : 調査写真

添付資料 2 : 鳥類注目認位置図

添付資料 3 : 鳥類出現種リスト

添付資料 4 : 植物注目種確認位置図

添付資料 5 : 植物出現種リスト

. 調査概要

1 - 1 調査件名

さくら市自然環境調査（平成 22 年度鳥類・植物調査）

1 - 2 調査目的

さくら市環境基本計画に基づき、市内の自然環境の状況を把握し、地域の生物多様性の保全のための基礎資料として、鳥類・植物の現地調査を行う。

1 - 3 調査対象地

栃木県さくら市行政区域内

1 - 4 調査実施日

鳥類調査

春季 : 平成 22 年 4 月 30 日, 平成 22 年 5 月 7 日

繁殖期 : 平成 22 年 6 月 1 日, 平成 22 年 6 月 2 日, 平成 22 年 6 月 8 日

秋季 : 平成 22 年 9 月 30 日, 平成 22 年 10 月 1 日

冬季 : 平成 23 年 1 月 8 日, 平成 23 年 1 月 13 日

植物調査

春季 : 平成 22 年 5 月 27 日, 平成 22 年 5 月 28 日

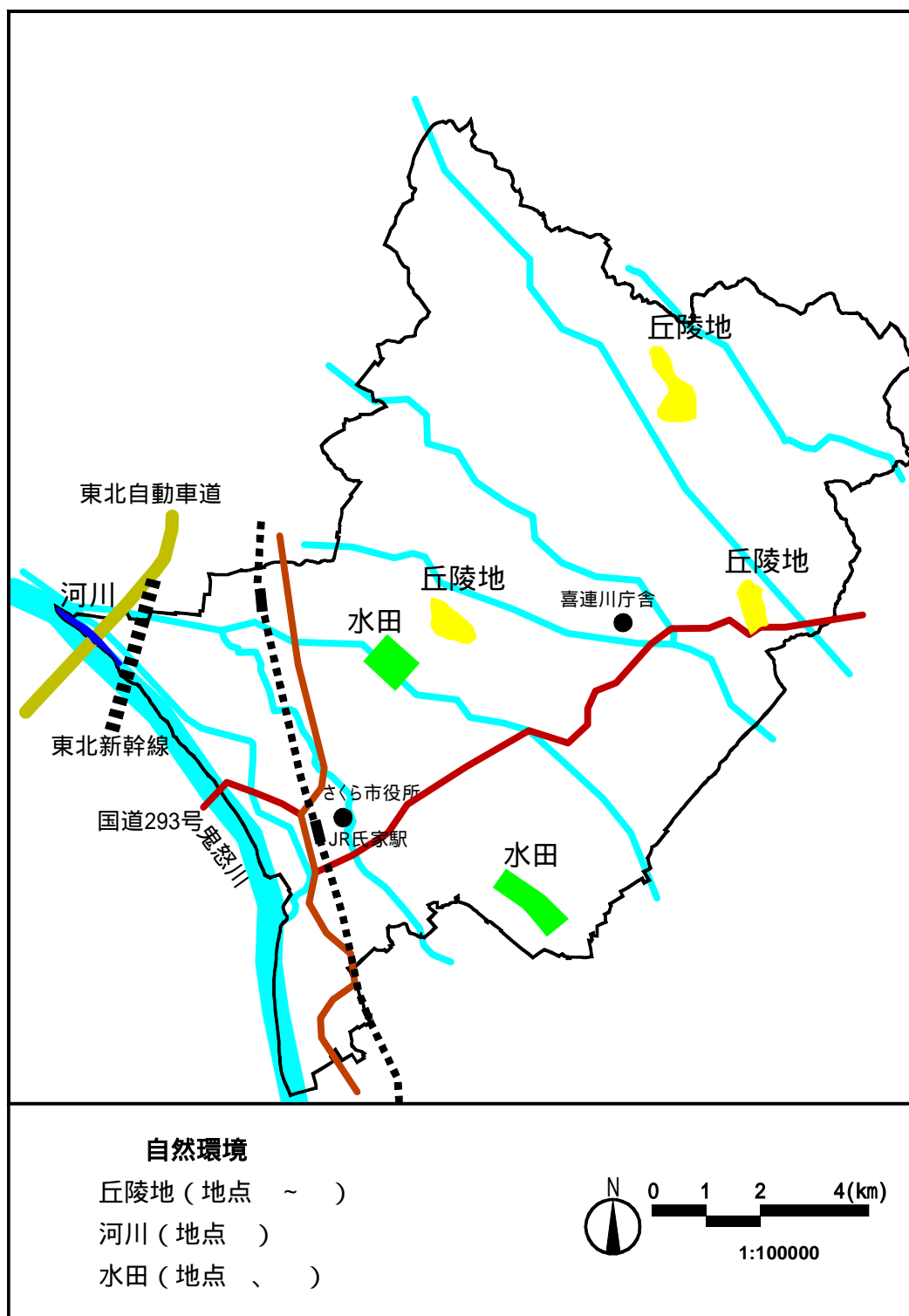
夏季 : 平成 22 年 8 月 5 日, 平成 22 年 8 月 17 日

秋季 : 平成 22 年 10 月 20 日, 平成 22 年 10 月 21 日

・調査方法

2 - 1 調査地点選定

調査地点は、既往の環境基本計画基礎調査で調査を実施した地点以外の場所の中で、さくら市を代表する自然環境である丘陵地，河川，水田地帯から計6地点を選定した。



2 - 2 調査方法

2 - 2 - 1 鳥類調査

現地調査は、調査ルートを 2 km/h 程度で歩行しながら半径 50m 以内に出現した鳥類の種類及び個体数を記録するロードサイドセンサス調査とした。

2 - 2 - 2 植物調査

植物相、注目すべき植物を現地調査により把握した。植物相の現地調査では、調査地点に生育する植物(シダ植物以上の高等植物)の種類を記録した。

．調査結果

3 - 1 鳥類調査結果

それぞれの調査地点において確認された鳥類の注目種を表3 - 1 に示す。

注目種が確認された位置については添付資料2を、また、本調査において確認されたすべての鳥類の一覧を添付資料3に示す。確認された鳥類は、全部で32科63種であった。

表3 - 1 確認された鳥類（注目種）一覧

科名	種名	種の保存法	県版RDB	国版R/L	調査地点					
					丘陵地		河川	水田		
タカ	オオタカ	希少種	C	NT						
ハヤブサ	コチョウゲンボウ		C							
サンショウクイ	サンショウクイ		C	VU						
3科	3種	1種	3種	2種	0種	0種	1種	1種	0種	2種

以下に確認された注目種の生態を記す。

ア．オオタカ

低地帯から山地帯の森林で繁殖し、冬は低山帯以下に漂行し生息する。繁殖期は森林地域が主な生息地となるが、冬は水鳥類の豊富な水辺等にも飛来し、低地での出現が増す。

イ．コチョウゲンボウ

冬鳥として飛来し、平野部の農耕地や河川敷などに生息する。すばやく飛び回って、小鳥類やネズミ類を捕らえて食べる。



平成23年1月8日の調査時に撮影

ウ．サンショウクイ

夏鳥として本州以南に渡来し、低山から山地の林で繁殖する。樹冠部で飛翔中の昆虫を捕らえて食べる。

3 - 2 植物調査結果

それぞれの調査地点において確認された植物の注目種を表3 - 2に示す。

注目種が確認された位置については添付資料4を、また、本調査において確認されたすべての植物種の一覧を添付資料5に示す。確認された植物は、全部で127科669種であった。

表3 - 2 確認された植物（注目種）一覧

科名	種名	県版 R D B	国 版 R L	調査地点					
				丘陵地		河川	水田		
ミスニラ	ミスニラ	要注目	NT						
イラクサ	トキホコリ	要注目	VU						
キンポウゲ	オトコゼリ	C							
トウダイグサ	ヒツパハギ	C							
ミソハギ	ミスマツバ	要注目	VU						
ゼリ	ヌマゼリ	要注目	VU						
マチン	ヒメナエ	B	VU						
シソ	ツルカソウ	C	EN						
	ミスネコノオ	C	NT						
キク	カラナキク	B	EN						
	カラニカナ	要注目	NT						
オモダカ	アギナシ	C	NT						
ミクリ	ミクリ	要注目	NT						
	ナガエミクリ	要注目	NT						
カヤツリグサ	ハタヘカンガレイ		VU						
ラン	エビネ	B	NT						
	シガハチソウ	C							
13科	17種	16種	14種	6種	4種	2種	2種	4種	4種

以下に確認された貴重種の生態を記す。

ア．ミスニラ

夏緑性の多年草の水湿植物で暖温帯の池沼、川底、まれに湿地に生育する。



平成 22 年 10 月 20 日の調査時に撮影

イ．トキホコリ

一年草で暖温帯から冷温帯にかけての人家付近の湿地や畦に生育する。



平成 22 年 10 月 20 日の調査時に撮影

ウ．オトコゼリ

多年草で、山間部の日当たりのよい湿地や休耕田に生育する。



平成 22 年 8 月 5 日の調査時に撮影

エ．ヒトツバハギ

夏緑性の低木で暖温帯の丘陵や草地に生育する。



平成 22 年 10 月 21 日の調査時に撮影

オ．ミズマツバ

一年草で暖温帯の湿地に生育する。水田の中や湿地で時に群生する。



平成 22 年 10 月 21 日の調査時に撮影

カ．ヌマゼリ

多年草の水湿植物で中間温帯から冷温帯にかけての湿地に生育する。



平成 22 年 5 月 28 日の調査時に撮影

キ．ヒメナエ

一年草で亜熱帯から暖温帯にかけての湿地に生育する。



平成 22 年 8 月 5 日の調査時に撮影

ク．ツルカコソウ

多年草の半地中植物で中間温帯から冷温帯にかけての草原に生育する。



平成 22 年 5 月 27 日の調査時に撮影

ケ．ミズネコノオ

一年草で亜熱帯から暖温帯にかけての水田や低湿地に生育する。



平成 22 年 8 月 17 日の調査時に撮影

コ．カワラノギク

多年草で河原の日当たりのよい貧栄養の砂礫地に生育する。



平成 22 年 10 月 20 日の調査時に撮影

サ．カワラニガナ

多年草の地中植物で中間温帯の河原の砂礫地や砂地に生育する。



平成 22 年 10 月 20 日の調査時に撮影

シ．アギナシ

多年草の水湿植物で暖温帯から冷温帯にかけての水湿地や池・沼に生育する。



平成 22 年 8 月 5 日の調査時に撮影

ス．ミクリ

多年草の水湿植物で亜熱帯から亜寒帯にかけての湿地に生育する。



平成 22 年 10 月 20 日の調査時に撮影

セ．ナガエミクリ

多年草の水湿植物で暖温帯から冷温帯にかけての湿地に生育する。



平成 22 年 10 月 20 日の調査時に撮影

ソ．ハタベカンガレイ

湿地に生える多年草で河川などの流水に生育する。



平成 22 年 8 月 17 日の調査時に撮影

タ．エビネ

多年草の地中植物で暖温帯から冷温帯にかけての低地の竹林から山地の落葉樹林内に生育する。



平成 22 年 8 月 17 日の調査時に撮影

チ．ジガバチソウ

多年草で山地の落葉樹林の林床でやや乾燥しているところに生える。



平成 22 年 10 月 21 日の調査時に撮影

3 - 3 各調査地点の概要

ア) 丘陵地 (地点 ~)

本市の丘陵地は、スギ・ヒノキの植林が大半を占めているが、一部にはまとまった落葉広葉樹林がある。また、谷部には開けた谷津田が広がっているほか、多くの林が河川、水田等の水辺環境と隣接し、多様な自然環境を形成している。

本調査では、鳥類が地点、においてそれぞれ34、31、36種確認された。森林性の種であるヤマガラ、シジウカラ等のカラ類やアオゲラやキクイタダキがみられた。

植物については、地点、においてそれぞれ406、377、325種確認された。

イ) 河川 (地点)

本調査は、本市を代表する河川の一つである鬼怒川の河川敷で実施した。河川敷の一部にはアカマツ林が優占する河畔林やススキの草地が広がっている。

本調査では鳥類が39種確認された。水辺に多いセキレイ類やサギ類が多数みられた。

植物については242種確認された。

ウ) 水田 (地点 ,)

本市南部の大部分は水田地帯であり、その中を大小様々な水路が走っている。また、小規模ではあるが社寺林や屋敷林などが点在している。

本調査では、鳥類が地点、においてそれぞれ26、33種確認された。水田や草地に多いサギ類やセッカがみられた。

植物については、地点、においてはそれぞれ230、224種確認された。

備考：

「県版 RDB」

栃木県林務部自然環境課：レッドデータブックとちぎ．栃木県林務部自然環境課
(2005)

A：絶滅危惧 類 B：絶滅危惧 類 C：準絶滅危惧 要注目：注目すべき生物
情報不足：評価するだけの情報が不足している生物

「国版 RL」

報道発表資料「鳥類、爬虫類、両生類及びその他の無脊椎動物のレッドリストの見直しについて」(H18.12.22 環境省)

報道発表資料「哺乳類、汽水・淡水魚類、昆虫類、貝類、植物 及び植物 のレッドリストの見直しについて」(H19.8.3 環境省)

CR+EN：絶滅危惧 類 VU：絶滅危惧 類 NT：準絶滅危惧 DD：情報不足

添付資料 1
調査写真



平成22年7月29日

環境：丘陵地

地点：①

状況：調査地風景



平成23年1月8日

環境：丘陵地

地点：①

状況：調査地風景



平成22年7月29日

環境：丘陵地

地点：②

状況：調査地風景



平成23年1月8日

環境：丘陵地

地点：②

状況：調査地風景



平成22年5月27日

環境：丘陵地

地点：③

状況：調査地風景



平成23年1月13日

環境：丘陵地

地点：③

状況：調査地風景



平成22年7月29日

環境：河川

地点：④

状況：調査地風景



平成23年1月13日

環境：河川

地点：④

状況：調査地風景



平成22年5月27日

環境：河川

地点：⑤

状況：調査地風景



平成23年1月13日

環境：水田

地点：⑤

状況：調査地風景



平成22年5月27日

環境：水田

地点：⑥

状況：調査地風景



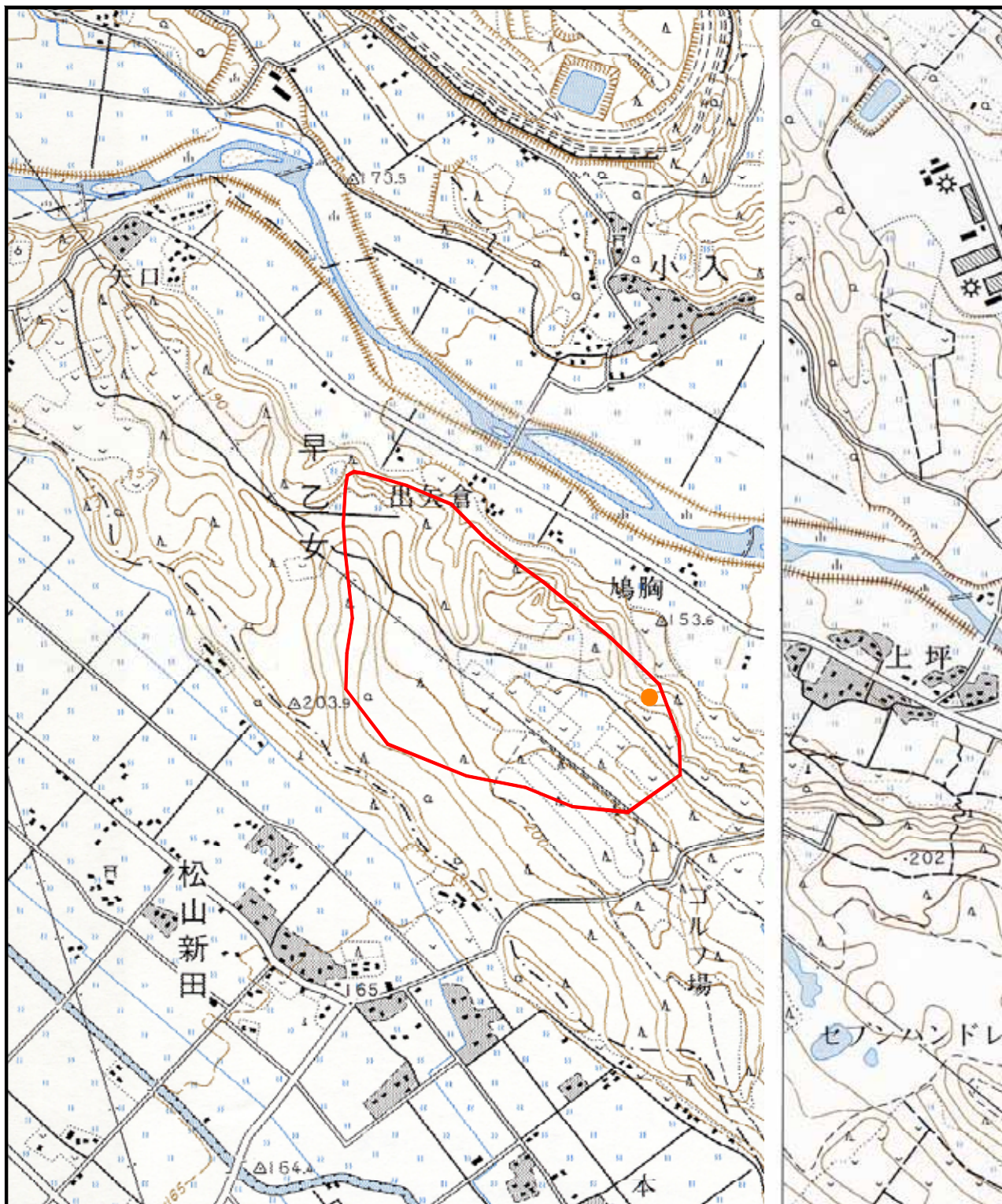
平成23年1月8日

環境：水田

地点：⑥

状況：調査地風景

添付資料 2
鳥類注目種確認位置図



凡例

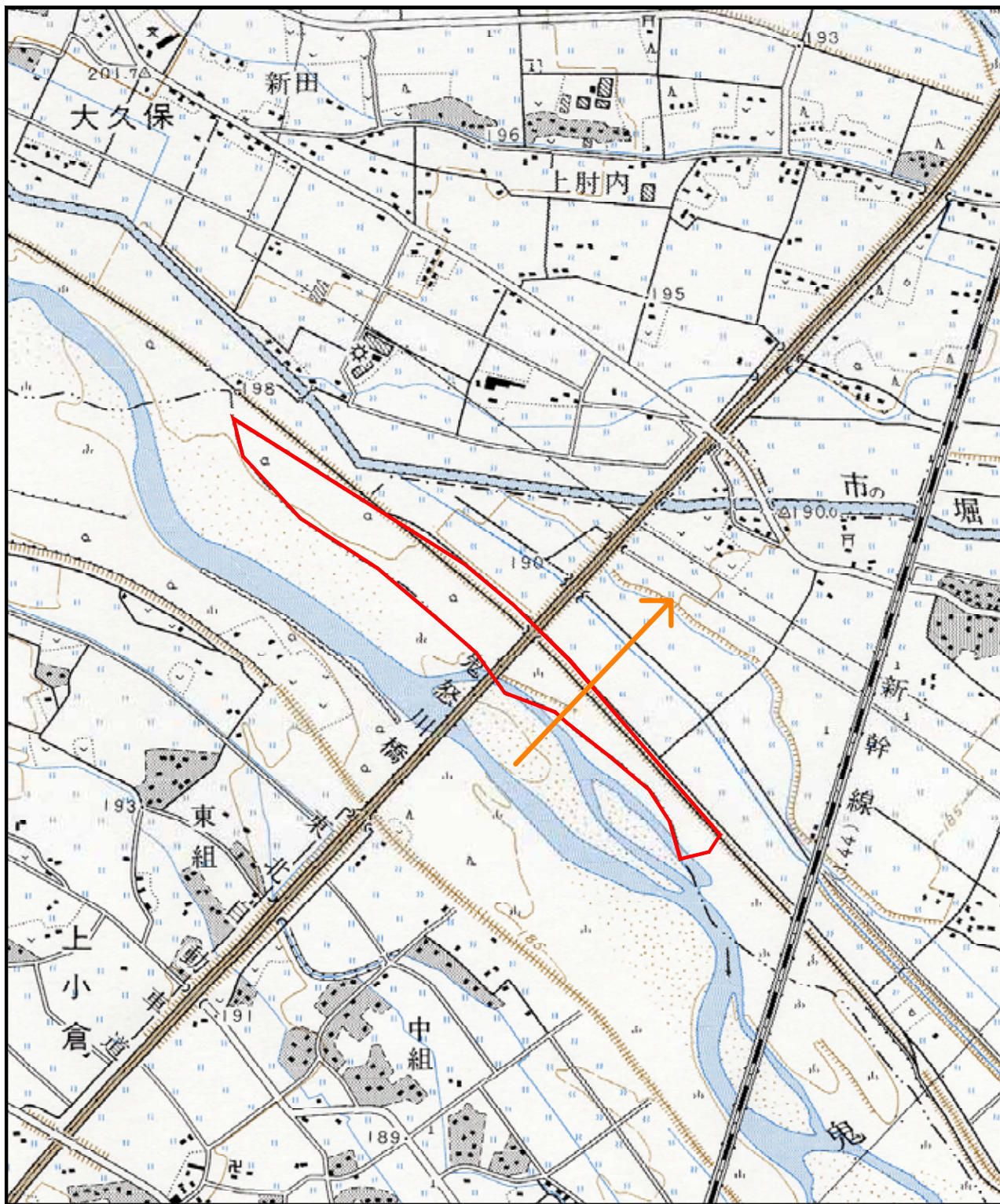
サンショウクイ(平成 22 年 5 月 7 日確認)



0 150 300 600(m)

1:15000

鳥類貴重種確認位置図(調査地)



凡例

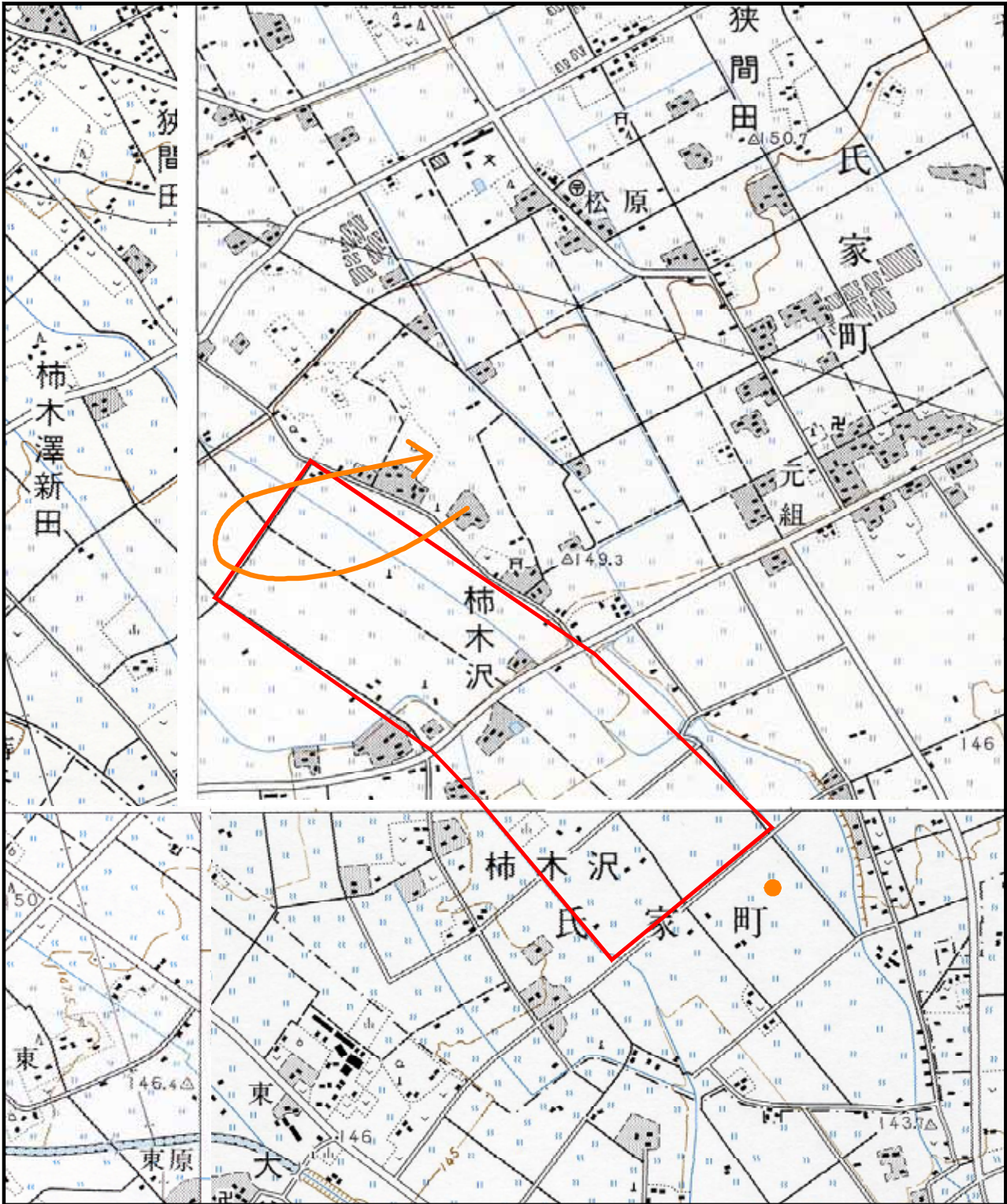
オオタカ (平成 22 年 9 月 30 日確認)



0 150 300 600(m)

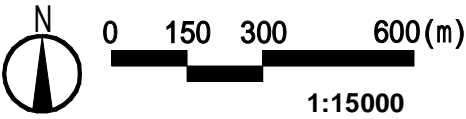
1:15000

鳥類貴重種確認位置図 (調査地)



凡例

- オオタカ (平成 22 年 6 月 8 日確認)
- コチョウゲンボウ (平成 23 年 1 月 8 日確認)

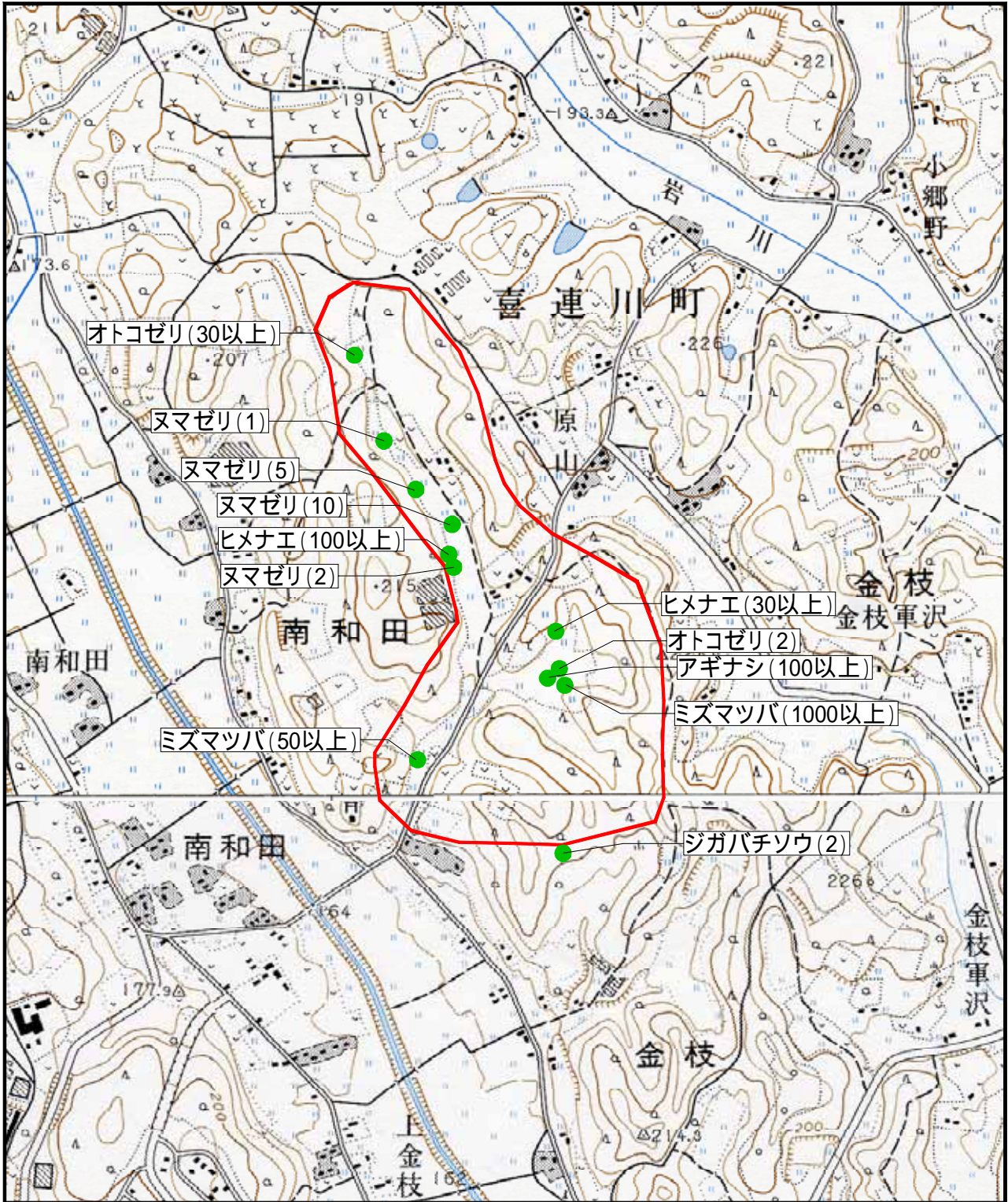


鳥類貴重種確認位置図 (調査地)

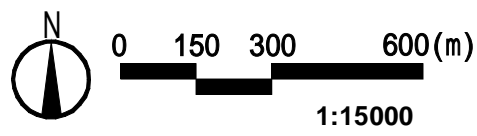
添付資料 3
鳥類出現種リスト

目名	科名	種名	調査地点					
			丘陵地			河川	水田	
			①	②	③	④	⑤	⑥
ペリカン	ウ	カワウ				○		○
コウノトリ	サギ	ゴイサギ					○	○
		ダイサギ	○			○		○
		アオサギ	○			○	○	○
カモ	カモ	マガモ						○
		カルガモ	○	○	○		○	○
タカ	タカ	トビ	○			○	○	○
		オオタカ				○		○
		ノスリ	○	○	○	○	○	
	ハヤブサ	コチョウゲンボウ						○
チョウゲンボウ					○		○	
キジ	キジ	コジュケイ	○		○	○		
		キジ	○	○	○			○
チドリ	チドリ	イカルチドリ				○		○
	シギ	タンギ						○
ハト	ハト	キジバト	○	○	○	○	○	○
カッコウ	カッコウ	ホトトギス	○	○	○		○	
ブッポウソウ	カワセミ	カワセミ			○	○		○
キツツキ	キツツキ	アオゲラ		○				
		アカゲラ	○	○				
		コゲラ	○	○	○			○
スズメ	ヒバリ	ヒバリ			○	○	○	○
	ツバメ	ショウドウツバメ				○	○	
		ツバメ	○	○	○	○	○	○
	セキレイ	キセキレイ	○				○	
		ハクセキレイ		○		○	○	○
		セグロセキレイ	○	○	○	○	○	○
		タヒバリ				○	○	○
	サンショウクイ	サンショウクイ			○			
	ヒヨドリ	ヒヨドリ	○	○	○	○	○	○
	モズ	モズ	○	○	○	○	○	○
	レンジャク	ヒレンジャク				○		
	ミソサザイ	ミソサザイ			○			
	ツグミ	ルリビタキ				○		
		ジョウビタキ		○		○		
		シロハラ	○	○	○	○		
		ツグミ	○	○	○		○	○
	ウグイス	ウグイス	○	○	○	○		○
		オオヨシキリ			○	○		○
		センダイムシクイ			○			
		キクイタダキ	○					
		セッカ				○	○	○
	ヒタキ	キビタキ	○	○	○			
	エナガ	エナガ	○			○		
	シジュウカラ	ヒガラ			○			
		ヤマガラ	○	○	○			
		シジュウカラ	○	○	○	○		
	メジロ	メジロ	○	○	○	○		
	ホオジロ	ホオジロ	○	○	○	○	○	
		カシラダカ	○	○	○	○	○	○
		アオジ	○	○	○	○		
		クロジ			○			
	アトリ	カワラヒワ	○	○	○	○	○	○
		ベニマシコ	○	○		○		
イカル			○					
シメ					○			
ハタオリドリ	スズメ	○	○	○	○	○	○	
チメドリ	ガビチョウ			○				
ムクドリ	ムクドリ			○	○	○	○	
カラス	カケス	○	○	○				
	オナガ					○		
	ハシボソガラス	○	○	○	○	○	○	
	ハシブトガラス	○	○	○	○	○	○	
11目	32科	63種	34種	31種	36種	39種	26種	33種

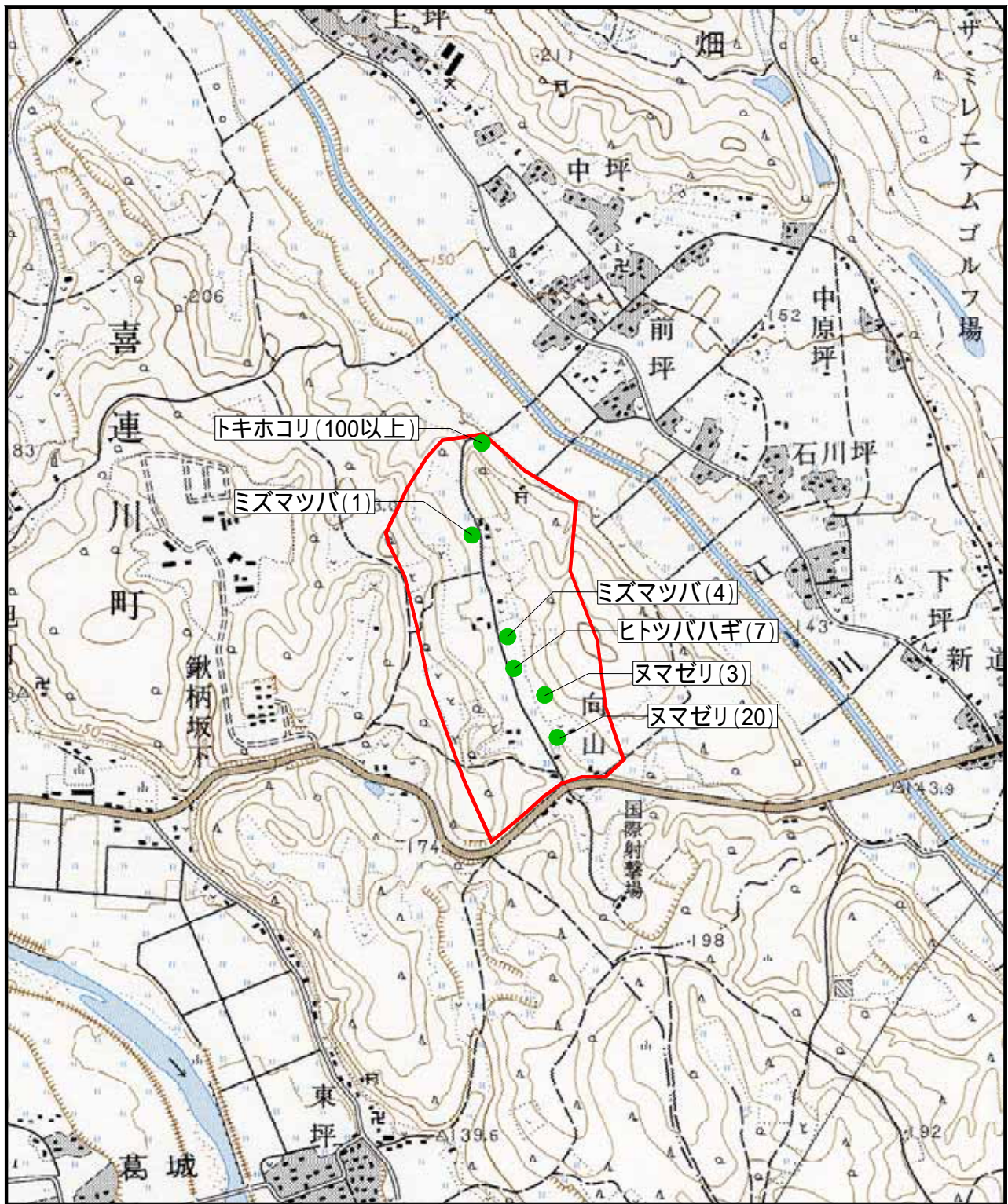
添付資料 4
植物注目種確認位置図



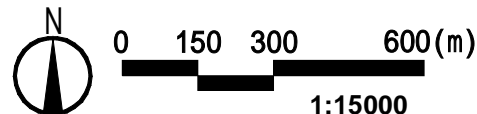
凡例
貴重種確認位置



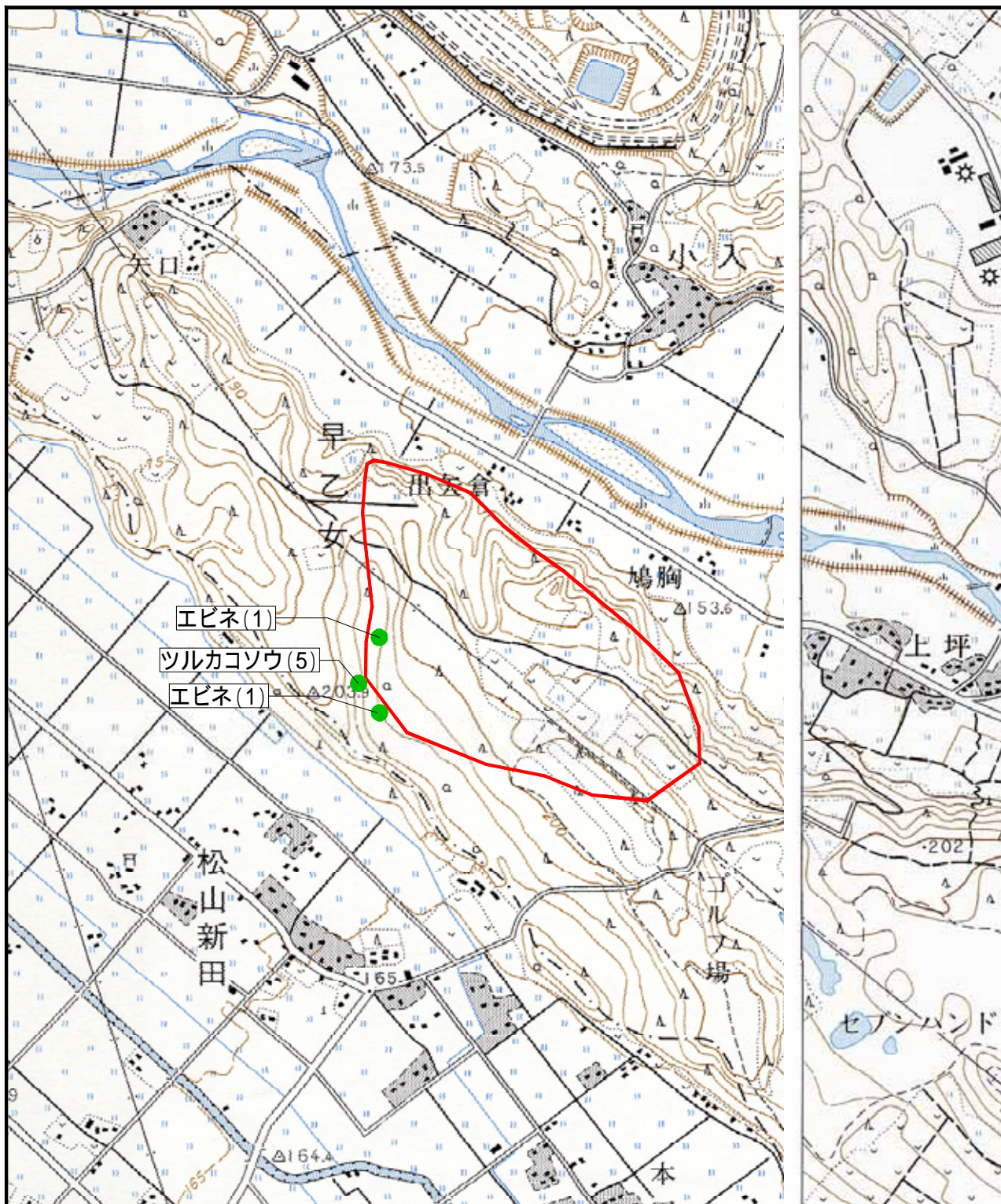
植物貴重種確認位置図 (調査地)



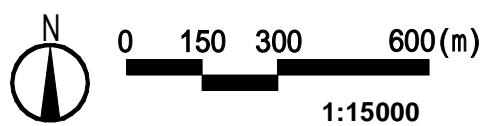
凡例
貴重種確認位置



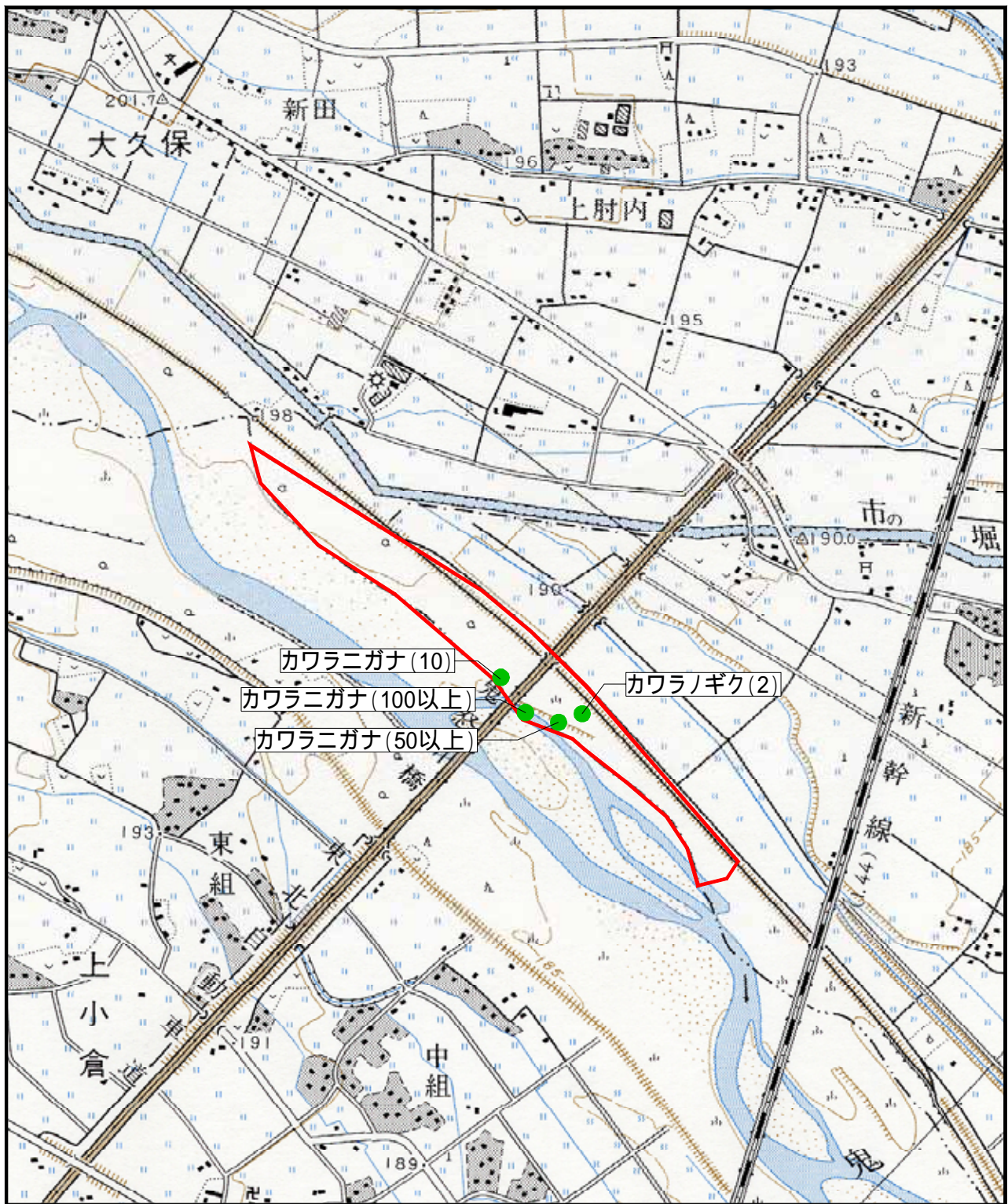
植物貴重種確認位置図 (調査地)



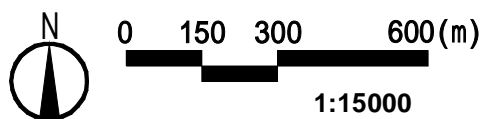
凡例
貴重種確認位置



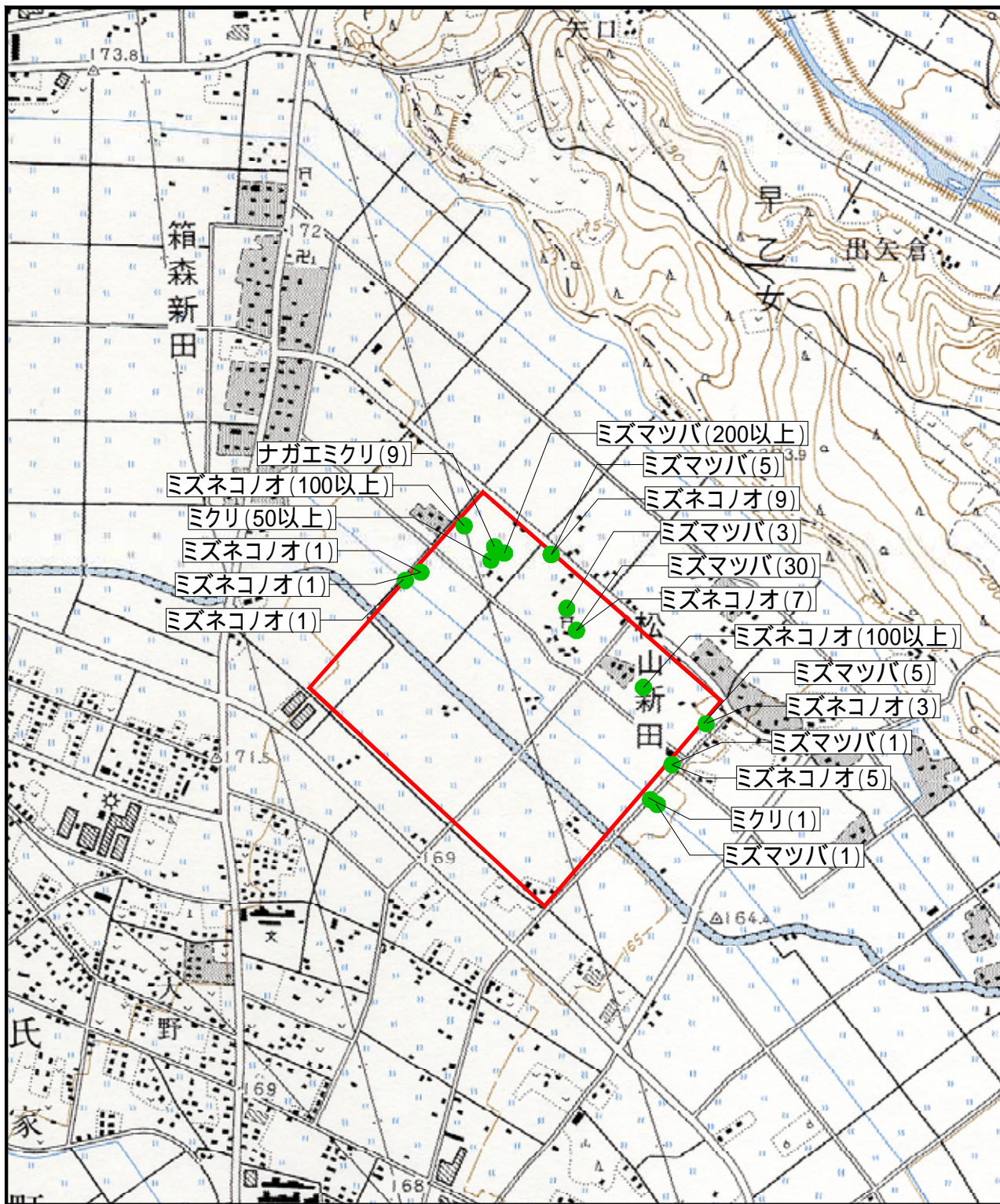
植物貴重種確認位置図（調査地）



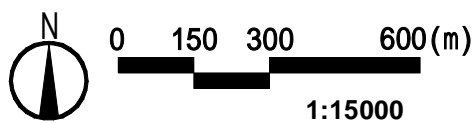
凡例
貴重種確認位置



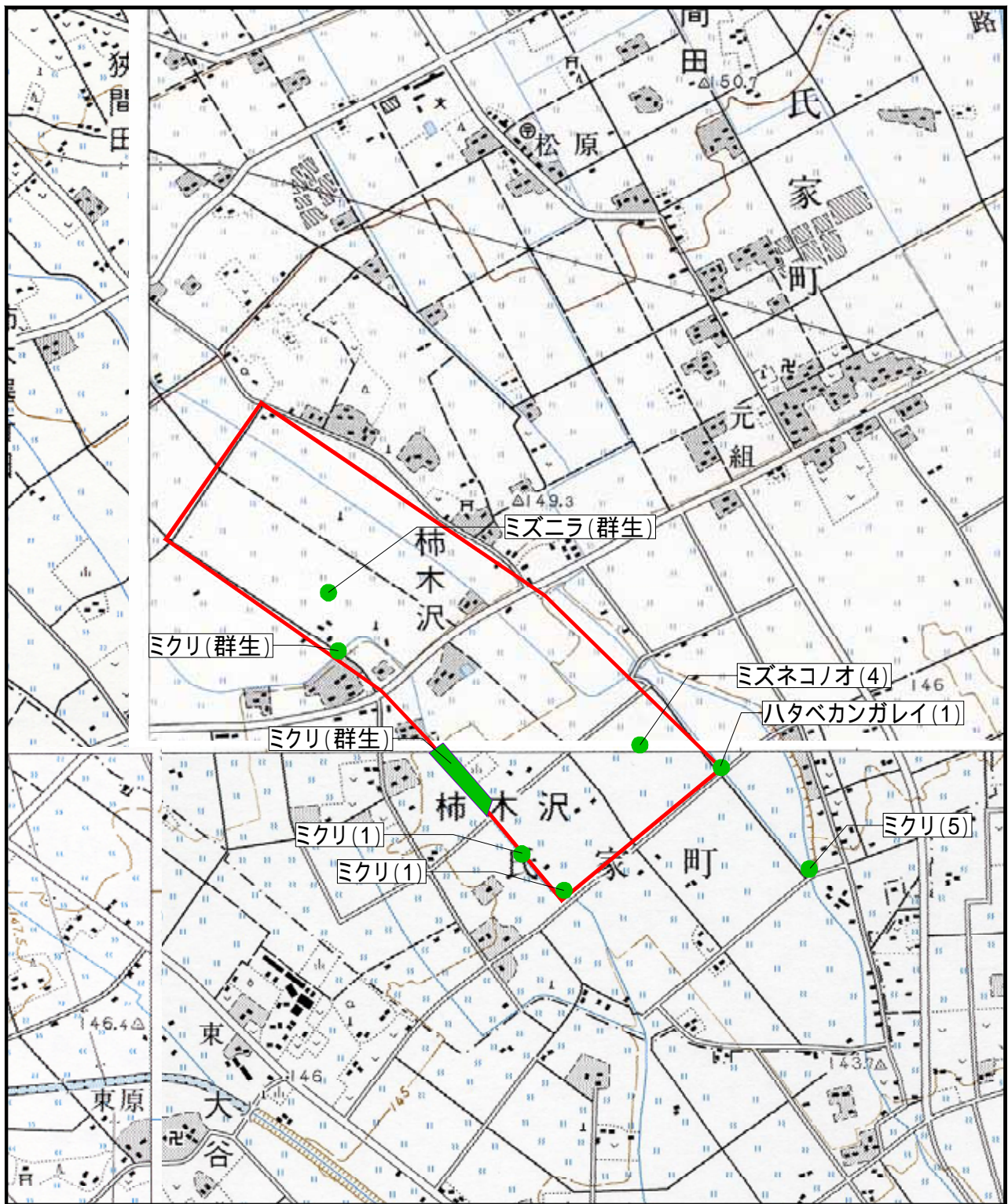
植物貴重種確認位置図 (調査地)



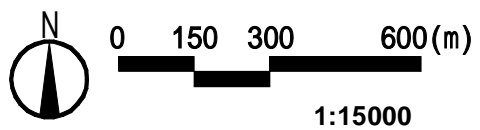
凡例
貴重種確認位置



植物貴重種確認位置図 (調査地)



凡例
貴重種確認位置



植物貴重種確認位置図(調査地)

添付資料 5
植物出現種リスト

植物出現種リスト

調査地①

植物出現種リスト

(No.1)

門・綱・科・種	備考
PTERIDOPHYTA シダ植物門 (10科 26種) Lycopodiaceae ヒカゲノカスラ科 (1種) <i>Lycopodium serratum</i> トウゲシハ	
Equisetaceae トクサ科 (1種) <i>Equisetum arvense</i> スギナ	
Ophioglossaceae ハナヤスリ科 (1種) <i>Botrychium ternatum</i> フユノハナワラビ	
Osmundaceae センマイ科 (2種) <i>Osmunda cinnamomea</i> var. <i>fokiensis</i> ヤマトリセンマイ	
<i>Osmunda japonica</i> センマイ	
Dennstaedtiaceae コハノイシカグマ科 (2種) <i>Dennstaedtia wilfordii</i> オウレンシダ	
<i>Pteridium aquilinum</i> var. <i>latiusculum</i> ワラビ	
Blechnaceae シカシラ科 (1種) <i>Blechnum niponicum</i> シカシラ	
Dryopteridaceae オシダ科 (7種) <i>Arachniodes standishii</i> リョウメンシダ	
<i>Cyrtomium fortunei</i> ヤブソテツ	
<i>Dryopteris crassirhizoma</i> オシダ	
<i>Dryopteris erythrosora</i> ヘニシダ	
<i>Dryopteris hondoensis</i> オオヘニシダ	
<i>Dryopteris uniformis</i> オクマワラビ	
<i>Arachniodes borealis</i> ホリハナライシダ	
Thelypteridaceae ヒメシダ科 (5種) <i>Thelypteris decursive-pinnata</i> ケシゲシダ	
<i>Thelypteris japonica</i> var. <i>japonica</i> ハリガネワラビ	
<i>Thelypteris laxa</i> ヤワシダ	
<i>Thelypteris palustris</i> ヒメシダ	
<i>Thelypteris viridifrons</i> ミドリヒメワラビ	

植物出現種リスト

(No.2)

門・綱・科・種	備考
Athyriaceae ムシタ科 (4種) <i>Athyrium niponicum</i> イヌワラビ	
<i>Athyrium yokoscense</i> ヘビノネコサ	
<i>Deparia conilii</i> ホリハシキタ	
<i>Deparia japonica</i> シキタ	
Polypodiaceae ウラボシ科 (2種) <i>Onoclea sensibilis var. interrupta</i> コウヤワラビ	
<i>Lepisorus thunbergianus</i> キシノフ	
SPERMATOPHYTA (GYMNOSPERMAE) 種子植物(裸子植物亜門)門 (3科 6種)	
Pinaceae マツ科 (3種) <i>Abies firma</i> モミ	
<i>Pinus densiflora</i> アカマツ	
<i>Pinus thunbergii</i> クロマツ	
Taxodiaceae スギ科 (1種) <i>Cryptomeria japonica</i> スギ	
Cupressaceae ヒノキ科 (2種) <i>Chamaecyparis obtusa</i> ヒノキ	
<i>Chamaecyparis pisifera</i> サラ	
SPERMATOPHYTA (ANGIOSPERMAE) 種子植物(被子植物亜門)門 (88科 374種)	
DICOTYLEDONEAE (CHOLIPETALAE) 双子葉植物(離弁花類)綱 (50科 180種)	
Betulaceae カハキ科 (3種) <i>Alnus japonica var. japonica</i> ハシキ	
<i>Carpinus laxiflora</i> アカシ	
<i>Corylus heterophylla var. thunbergii</i> ハシバミ	
Fagaceae ブナ科 (4種) <i>Castanea crenata</i> クリ	
<i>Quercus acutissima</i> クヌギ	
<i>Quercus myrsinaefolia</i> シラカシ	
<i>Quercus serrata</i> コナラ	

植 物 出 現 種 リ ス ト

(No.3)

門・綱・科・種	備 考
Ulmaceae ニレ科 (2種) <i>Celtis sinensis</i> var. <i>japonica</i> エノキ	
<i>Zelkova serrata</i> ケヤキ	
Moraceae クワ科 (4種) <i>Broussonetia kazinoki</i> ヒメコウゾ	
<i>Fatoua villosa</i> クワカサ	
<i>Humulus japonicus</i> カナムグラ	
<i>Morus bombycis</i> ヤマクワ	
Urticaceae イラクサ科 (6種) <i>Boehmeria longispica</i> ヤブマオ	
<i>Boehmeria platanifolia</i> メヤブマオ	
<i>Boehmeria sieboldiana</i> ナカハヤブマオ	
<i>Boehmeria spicata</i> コアカリ	
<i>Pilea hamaoi</i> ミズ	
<i>Pilea mongolica</i> アオミス	
Santalaceae ヒヤクダン科 (1種) <i>Thesium chinense</i> カビキソウ	
Polygonaceae タデ科 (15種) <i>Antenoron filiforme</i> ミズヒキ	
<i>Fagopyrum esculentum</i> ヲハ	
<i>Persicaria longiseta</i> イヌタデ	
<i>Persicaria nipponensis</i> ヤリネグサ	
<i>Persicaria perfoliata</i> イシカワ	
<i>Persicaria posumbu</i> var. <i>laxiflora</i> ハナタデ	
<i>Persicaria senticosa</i> ママコシリスカ	
<i>Persicaria sieboldii</i> アキウナキツカミ	
<i>Persicaria thunbergii</i> ミヅヲハ	

植物出現種リスト

(No.4)

門・綱・科・種	備考
<i>Persicaria thunbergii</i> var. <i>hastatotriloba</i> オミツツハ	
<i>Polygonum aviculare</i> ミチヤキ	
<i>Reynoutria japonica</i> イタドリ	
<i>Rumex acetosa</i> スイハ	
<i>Rumex acetosella</i> ヒメスイハ	
<i>Rumex obtusifolius</i> エツノキシキシ	
Phytolaccaceae ヤマコホウ科 (1種) <i>Phytolacca americana</i> ヨウシュヤマコホウ	
Molluginaceae サクロウ科 (1種) <i>Mollugo pentaphylla</i> サクロウ	
Portulacaceae スベリヒユ科 (1種) <i>Portulaca oleracea</i> スベリヒユ	
Caryophyllaceae ナデシコ科 (6種) <i>Arenaria serpyllifolia</i> ノミツツリ	
<i>Cerastium glomeratum</i> オランダミミナグサ	
<i>Cerastium holosteoides</i> var. <i>angustifolium</i> ミミナグサ	
<i>Stellaria alsine</i> var. <i>undulata</i> ノミノアスマ	
<i>Stellaria aquatica</i> ウシハコベ	
<i>Stellaria media</i> コハコベ	
Chenopodiaceae アカサ科 (1種) <i>Chenopodium album</i> シロサ	
Amaranthaceae ヒユ科 (3種) <i>Achyranthes japonica</i> ヒカゲイノコスチ	
<i>Achyranthes fauriei</i> ヒナタイノコスチ	
<i>Amaranthus patulus</i> ホリアオゲイトウ	
Magnoliaceae モクレン科 (2種) <i>Magnolia obovata</i> ホオノキ	
<i>Magnolia praecocissima</i> var. <i>praecocissima</i> コブシ	

植物出現種リスト

(No.5)

門・綱・科・種	備考
Lauraceae クスノキ科 (1種) <i>Lindera glauca</i> ヤマコウバシ	
Ranunculaceae キンポウゲ科 (3種) <i>Ranunculus cantoniensis</i> ケキツネノホトタシ	
<i>Ranunculus tachiroei</i> オトコセリ	
<i>Thalictrum minus</i> var. <i>hypoleucum</i> アキカラマツ	
Berberidaceae 梔子科 (3種) <i>Berberis thunbergii</i> 梔子	
<i>Epimedium grandiflorum</i> var. <i>thunbergianum</i> イカリソウ	
<i>Nandina domestica</i> ナンテン	
Lardizabalaceae アケビ科 (2種) <i>Akebia × pentaphylla</i> コヨウアケビ	
<i>Akebia trifoliata</i> ミツバアケビ	
Menispermaceae ツツラフシ科 (1種) <i>Cocculus trilobus</i> アオツツラフシ	
Saururaceae トクダミ科 (1種) <i>Houttuynia cordata</i> トクダミ	
Chloranthaceae センリョウ科 (1種) <i>Chloranthus serratus</i> フクリシカ	
Actinidiaceae マタビ科 (3種) <i>Actinidia arguta</i> サルナシ	
<i>Actinidia chinensis</i> オニマタビ	
<i>Actinidia polygama</i> マタビ	
Theaceae ツバキ科 (2種) <i>Eurya japonica</i> ヒサカキ	
<i>Thea sinensis</i> チャノキ	
Guttiferae オキリソウ科 (1種) <i>Sarothra laxa</i> コケオキリ	
Papaveraceae ケン科 (3種) <i>Chelidonium majus</i> var. <i>asiaticum</i> クサノオウ	

植物出現種リスト

(No.6)

門・綱・科・種	備考
<i>Corydalis incisa</i> ムササギケマン	
<i>Macleaya cordata</i> タケノグサ	
Cruciferae アブラナ科 (7種) <i>Capsella bursa-pastoris</i> ナスタ	
<i>Cardamine flexuosa</i> タネツケバナ	
<i>Draba nemorosa</i> イヌナスナ	
<i>Lepidium virginicum</i> マメグンバ イナスナ	
<i>Nasturtium officinale</i> オランダガラシ	
<i>Rorippa indica</i> イヌガラシ	
<i>Rorippa islandica</i> スカシタコホウ	
Crassulaceae ヘンケイウ科 (2種) <i>Sedum bulbiferum</i> コモチマンネクサ	
<i>Sedum sarmentosum</i> ツルマンネクサ	
Saxifragaceae コキソク科 (5種) <i>Astilbe microphylla</i> チカケサシ	
<i>Deutzia crenata</i> ウツギ	
<i>Hydrangea hirta</i> コアジサイ	
<i>Hydrangea paniculata</i> ハリウツギ	
<i>Schizophragma hydrangeoides</i> イワガラミ	
Rosaceae バラ科 (22種) <i>Agrimonia pilosa var. japonica</i> キンミスヒキ	
<i>Agrimonia nipponica</i> ヒメキンミスヒキ	
<i>Chaenomeles japonica</i> クサホケ	
<i>Duchesnea chrysantha</i> ヘビイチゴ	
<i>Malus toringo</i> スミ	
<i>Potentilla centigrana</i> ヒメヘビイチゴ	
<i>Potentilla freyniana</i> ミツハツチケリ	

植 物 出 現 種 リ ス ト

(No.7)

門・綱・科・種	備 考
<i>Potentilla kleiniana</i> オヘビ ^ゝ イ ^ゝ チ ^ゝ コ ^ゝ	
<i>Pourthiaea villosa var. zollingeri</i> ケカマツカ	
<i>Prunus grayana</i> ウリミス ^ゝ サ ^ゝ ク ^ゝ ラ ^ゝ	
<i>Prunus verecunda</i> カスミサ ^ゝ ク ^ゝ ラ ^ゝ	
<i>Prunus yedoensis</i> リメイヨシノ	
<i>Rosa multiflora</i> ノイハ ^ゝ ラ ^ゝ	
<i>Rosa wichuraiana</i> テリハノイハ ^ゝ ラ ^ゝ	
<i>Rubus buergeri</i> フユイ ^ゝ チ ^ゝ コ ^ゝ	
<i>Rubus crataegifolius</i> クマイ ^ゝ チ ^ゝ コ ^ゝ	
<i>Rubus hirsutus</i> クサイ ^ゝ チ ^ゝ コ ^ゝ	
<i>Rubus microphyllus</i> ニガ ^ゝ イ ^ゝ チ ^ゝ コ ^ゝ	
<i>Rubus parvifolius</i> ナリシロイ ^ゝ チ ^ゝ コ ^ゝ	
<i>Sanguisorba officinalis</i> ワレモコウ	
<i>Sorbus japonica</i> ウラシ ^ゝ ロノキ	
<i>Stephanandra incisa</i> ココ ^ゝ メウツキ ^ゝ	
Leguminosae マメ科 (16種)	
<i>Aeschynomene indica</i> クサネム	
<i>Albizzia julibrissin</i> ネムノキ	
<i>Amphicarpaea edgeworthii var. japonica</i> ヤブ ^ゝ マメ	
<i>Desmodium oldhamii</i> フジ ^ゝ カンゾ ^ゝ ウ	
<i>Desmodium oxyphyllum</i> ヌスビ ^ゝ トハキ ^ゝ	
<i>Dumasia truncata</i> ノササケ ^ゝ	
<i>Indigofera pseudo-tinctoria</i> コマツナキ ^ゝ	
<i>Lespedeza bicolor</i> ヤマハキ ^ゝ	
<i>Lespedeza cuneata</i> メト ^ゝ ハキ ^ゝ	

植物出現種リスト

(No.8)

門・綱・科・種	備考
<i>Lespedeza pilosa</i> ネコハギ	
<i>Pueraria lobata</i> クズ	
<i>Trifolium pratense</i> ムラサキツメクサ	
<i>Trifolium repens</i> シロツメクサ	
<i>Vicia sepium</i> カラスノエンドウ	
<i>Vicia unijuga</i> ナンテンハギ	
<i>Wisteria floribunda</i> フジ	
Oxalidaceae カタバミ科 (2種) <i>Oxalis corniculata</i> カタバミ	
<i>Oxalis corniculata f. rubrifolia</i> アカタバミ	
Geraniaceae フウロツウ科 (1種) <i>Geranium thunbergii</i> ゲンシヨウコ	
Euphorbiaceae トウダイグサ科 (7種) <i>Acalypha australis</i> エノキグサ	
<i>Euphorbia maculata</i> オオニシキソウ	
<i>Euphorbia pekinensis</i> タカトウダイ	
<i>Euphorbia supina</i> コニシキソウ	
<i>Mallotus japonicus</i> アカカガシラ	
<i>Phyllanthus matsumurae</i> ヒメミカンソウ	
<i>Phyllanthus urinaria</i> コミカンソウ	
Rutaceae ミカン科 (2種) <i>Zanthoxylum piperitum</i> サンショウ	
<i>Zanthoxylum schinifolium</i> イスサンショウ	
Anacardiaceae ウルシ科 (2種) <i>Rhus javanica var. roxburgii</i> ヌルテ	
<i>Rhus trichocarpa</i> ヤマウルシ	

植物出現種リスト

(No.9)

門・綱・科・種	備考
Aceraceae カエデ科 (4種) <i>Acer argutum</i> アサノカエデ	
<i>Acer crataegifolium</i> ウリカエデ	
<i>Acer mono f. marmoratum</i> イタヤカエデ	
<i>Acer palmatum var. amoenum</i> オオモミジ	
Balsaminaceae ツリフネウ科 (1種) <i>Impatiens textori</i> ツリフネウ	
Aquifoliaceae モチノキ科 (3種) <i>Ilex crenata</i> イヌツゲ	
<i>Ilex macropoda</i> アオハダ	
<i>Ilex serrata</i> ウメトキ	
Celastraceae ニシキ科 (2種) <i>Celastrus orbiculatus</i> ツルウメトキ	
<i>Euonymus sieboldianus var. sanguineus</i> ユモトユミ	
Staphyleaceae ミツハウツギ科 (1種) <i>Euscaphis japonica</i> コンスアイ	
Rhamnaceae クロウメトキ科 (1種) <i>Berchemia racemosa</i> クマヤナギ	
Vitaceae ブドウ科 (3種) <i>Ampelopsis brevipedunculata</i> ノブドウ	
<i>Parthenocissus tricuspidata</i> ナツツタ	
<i>Vitis ficifolia var. lobata</i> エビヅル	
Elaeagnaceae クミ科 (1種) <i>Elaeagnus umbellata</i> アキクミ	
Violaceae スミレ科 (4種) <i>Viola grypoceras</i> タチホスミレ	
<i>Viola pumilio</i> フモスミレ	
<i>Viola rossii</i> アケホノスミレ	
<i>Viola verecunda</i> ツホスミレ	

植 物 出 現 種 リ ス ト

(No.10)

門・綱・科・種	備 考
Cucurbitaceae ウリ科 (2種) <i>Gynostemma pentaphyllum</i> アマチャヅル	
<i>Melothria japonica</i> スズメウリ	
Lythraceae ミソハギ科 (3種) <i>Ammannia coccinea</i> ホソバヒメミソハギ	
<i>Rotala indica var. uliginosa</i> キカシグサ	
<i>Rotala pusilla</i> ミスマツハ	
Onagraceae アカバナ科 (2種) <i>Epilobium pyrricholophum</i> アカバナ	
<i>Oenothera biennis</i> メマツヨイクサ	
Cornaceae ミズキ科 (2種) <i>Aucuba japonica var. japonica</i> アオキ	
<i>Cornus controversa</i> ミズキ	
Araliaceae ウコギ科 (7種) <i>Acanthopanax sciadophylloides</i> コシアブラ	
<i>Acanthopanax spinosus</i> ヤマウコギ	
<i>Aralia cordata</i> ウド	
<i>Aralia elata</i> クワナギ	
<i>Evodiopanax innovans</i> クワノツメ	
<i>Hedera rhombea</i> キツタ	
<i>Kalopanax pictus</i> ハリギリ	
Umbelliferae セリ科 (7種) <i>Angelica decursiva</i> ノタケ	
<i>Cryptotaenia japonica</i> ミツハ	
<i>Hydrocotyle maritima</i> ノチトメ	
<i>Oenanthe javanica</i> セリ	
<i>Sium sisarum</i> ムカゴニンジン	
<i>Sium suave var. nipponicum</i> ヌマセリ	

植 物 出 現 種 リ ス ト

(No.11)

門・綱・科・種	備 考
<i>Torilis scabra</i> オアヅシラミ	
DICOTYLEDONEAE (SYMPETALAE) 双子葉植物(合弁花類)綱 (25科 97種) Clethraceae リョウブ科 (1種) <i>Clethra barbinervis</i> リョウブ	
Ericaceae ツツジ科 (3種) <i>Lyonia ovalifolia</i> var. <i>elliptica</i> ネジキ	
<i>Rhododendron japonicum</i> レンゲツツジ	
<i>Rhododendron kaempferi</i> ヤマツツジ	
Myrsinaceae ヤブコウジ科 (2種) <i>Ardisia crenata</i> マンリョウ	
<i>Ardisia japonica</i> ヤブコウジ	
Primulaceae サクラソウ科 (4種) <i>Lysimachia clethroides</i> オカトラノオ	
<i>Lysimachia fortunei</i> ヌマトヲノオ	
<i>Lysimachia japonica</i> var. <i>subsessilis</i> コナシ	
<i>Lysimachia vulgaris</i> var. <i>davurica</i> クサレタマ	
Ebenaceae カキノキ科 (1種) <i>Diospyros kaki</i> カキノキ	
Styracaceae エコノキ科 (1種) <i>Styrax japonicus</i> エコノキ	
Symplocaceae ハイノキ科 (1種) <i>Symplocos sawafutagi</i> サワフタギ	
Oleaceae モクセイ科 (1種) <i>Ligustrum obtusifolium</i> イボタノキ	
Loganiaceae マチノ科 (2種) <i>Mitrasacme indica</i> ヒメエ	
<i>Mitrasacme pygmaea</i> アヘエ	
Gentianaceae リントウ科 (1種) <i>Tripterospermum japonicum</i> ツルリントウ	

植 物 出 現 種 リ ス ト

(No.12)

門・綱・科・種	備 考
Apocynaceae キョウチクトウ科 (1種) <i>Trachelospermum asiaticum var. intermedium</i> テイカスラ	
Asclepiadaceae ガカイト科 (2種) <i>Metaplexis japonica</i> ガカイト	
<i>Tylophora aristolochioides</i> オオカモツル	
Rubiaceae アカネ科 (4種) <i>Galium kinuta</i> キヌタウ	
<i>Hedyotis lindleyana var. hirsuta</i> ハシカグサ	
<i>Paederia scandens var. mairei</i> ヘクカスラ	
<i>Rubia akane</i> アカネ	
Convolvulaceae ヒルカオ科 (1種) <i>Calystegia hederacea</i> コヒルカオ	
Boraginaceae ムラサキ科 (1種) <i>Trigonotis peduncularis</i> キュウリゲサ	
Verbenaceae クマツヅラ科 (2種) <i>Callicarpa japonica</i> ムラサキシキブ	
<i>Clerodendron trichotomum</i> クサギ	
Labiatae シソ科 (13種) <i>Elsholtzia ciliata</i> ナギナタコウジュ	
<i>Glechoma hederacea ssp. grandis</i> カキトオシ	
<i>Lamium purpureum</i> ヒメオトリコウ	
<i>Lycopus maackianus</i> ヒメシロネ	
<i>Lycopus ramosissimus</i> ヒメサルダヒコ	
<i>Lycopus ramosissimus var. japonicus</i> コシロネ	
<i>Mentha arvensis var. piperascens</i> ハッカ	
<i>Mosla dianthera</i> ヒメジソ	
<i>Perilla frutescens var. acuta</i> シソ	
<i>Prunella vulgaris ssp. asiatica</i> ウツボグサ	

植 物 出 現 種 リ ス ト

(No.13)

門・綱・科・種	備 考
<i>Rabdosia inflexa</i> ヤマハッカ	
<i>Salvia lutescens</i> var. <i>crenata</i> ケツノタムラソウ	
<i>Salvia nipponica</i> キハナアキキリ	
Solanaceae ナス科 (2種) <i>Lycium chinense</i> クコ	
<i>Solanum americanum</i> アメリカイヌホオズキ	
Scrophulariaceae コマノハグサ科 (7種) <i>Dopatrium junceum</i> アブメ	
<i>Lindernia crustacea</i> ウリクサ	
<i>Lindernia dubia</i> アメリカアゼナ	
<i>Mazus miquelii</i> var. <i>miquelii</i> f. <i>miquelii</i> ムラサキサキコケ	
<i>Mazus japonicus</i> トキワセ	
<i>Veronica arvensis</i> クヂイヌノケリ	
<i>Veronica persica</i> オオイヌノケリ	
Acanthaceae キツネノマゴ科 (1種) <i>Justicia procumbens</i> キツネノマゴ	
Phrymaceae ハエトクワウ科 (2種) <i>Phryma leptostachya</i> ssp. <i>asiatica</i> ハエトクワウ	
<i>Phryma oblongifolia</i> ナカハハエトクワウ	
Plantaginaceae オオハコ科 (1種) <i>Plantago asiatica</i> オオハコ	
Caprifoliaceae スイカスラ科 (5種) <i>Lonicera gracilipes</i> var. <i>gracilipes</i> ヤマウケイスクラ	
<i>Lonicera japonica</i> スイカスラ	
<i>Sambucus sieboldiana</i> ニリトコ	
<i>Viburnum dilatatum</i> カマスミ	
<i>Viburnum phlebotrichum</i> オトコヨウジメ	

植 物 出 現 種 リ ス ト

(No.14)

門・綱・科・種	備 考
Campanulaceae キキョウ科 (2種) <i>Adenophora triphylla</i> var. <i>japonica</i> ツリガネニンジン	
<i>Lobelia chinensis</i> ミゾカクシ	
Compositae キク科 (36種) <i>Adenocaulon himalaicum</i> ノブキ	
<i>Ainsliaea apiculata</i> キッコウハクマ	
<i>Artemisia indica</i> ヨモギ	
<i>Artemisia princeps</i> ヨモギ	
<i>Aster ageratoides</i> ssp. <i>ovatus</i> ノコンギク	
<i>Aster scaber</i> シラヤマギク	
<i>Bidens frondosa</i> アメリカセンダングサ	
<i>Bidens pilosa</i> var. <i>pilosa</i> コセンダングサ	
<i>Carpesium divaricatum</i> カシノヒソウ	
<i>Carpesium glossophyllum</i> サジカシノヒソウ	
<i>Centipeda minima</i> トキンソウ	
<i>Cirsium oligophyllum</i> ノハラアザミ	
<i>Crassocephalum crepidioides</i> ヘニバナホロギク	
<i>Eclipta alba</i> アメリカカタカサブロウ	
<i>Erigeron annuus</i> ヒメジヨオン	
<i>Erigeron canadensis</i> ヒメムカシヨモギ	
<i>Erigeron philadelphicus</i> ハルジオン	
<i>Eupatorium chinense</i> var. <i>simplicifolium</i> ヒヨドリバナ	
<i>Eupatorium rugosum</i> マルバフジバカマ	
<i>Gallinsoga ciliata</i> ハキタメギク	
<i>Gnaphalium affine</i> ハハコグサ	
<i>Hemistepta lyrata</i> キツネアザミ	

植物出現種リスト

(No.15)

門・綱・科・種	備考
<i>Ixeris debilis</i> オチシバリ	
<i>Ixeris dentata</i> ニガナ	
<i>Kalimeris pinnatifida</i> ユウガキク	
<i>Lactuca indica</i> var. <i>laciniata</i> アキノゲシ	
<i>Lapsana humilis</i> ヤブタヒラコ	
<i>Petasites japonicus</i> ssp. <i>japonicus</i> フキ	
<i>Solidago altissima</i> セイダカアワダチソウ	
<i>Solidago virgaurea</i> var. <i>asiatica</i> アキノキノソウ	
<i>Sonchus asper</i> オニゲシ	
<i>Sonchus oleraceus</i> ノゲシ	
<i>Taraxacum officinale</i> セイヨウタンポポ	
<i>Xanthium canadense</i> オオナモミ	
<i>Youngia denticulata</i> ヤクソウ	
<i>Youngia japonica</i> オニタヒラコ	
MONOCOTYLEDONEAE 単子葉植物綱 (13科 97種) Alismataceae オモダカ科 (3種)	
<i>Alisma canaliculatum</i> ヘラオモダカ	
<i>Sagittaria aginashi</i> アギナシ	
<i>Sagittaria trifolia</i> オモダカ	
Liliaceae ヲリ科 (19種)	
<i>Allium thunbergii</i> ヤマラッキョウ	
<i>Disporum smilacinum</i> var. <i>smilacinum</i> チコユリ	
<i>Disporum smilacinum</i> var. <i>ramosum</i> エダウチチコユリ	
<i>Hemerocallis fulva</i> var. <i>longituba</i> ノカンゾウ	
<i>Hemerocallis middendorffii</i> var. <i>esculenta</i> ニッコウキスゲ	
<i>Hosta albo-marginata</i> f. <i>lancifolia</i> コハギホウシ	

植 物 出 現 種 リ ス ト

(No.16)

門・綱・科・種	備 考
<i>Lilium auratum</i> ヤマユリ	
<i>Lilium leichtlii var. tigrinum</i> コオユリ	
<i>Liriope minor</i> ヒメヤブラン	
<i>Liriope platyphylla</i> ヤブラン	
<i>Ophiopogon japonicus</i> シヤノヒゲ	
<i>Polygonatum falcatum</i> ナルユリ	
<i>Polygonatum odoratum var. pluriflorum</i> アマトコロ	
<i>Smilax china</i> サルトリイバラ	
<i>Smilax nipponica</i> クサシオテ	
<i>Smilax riparia var. ussuriensis</i> シオテ	
<i>Smilax sieboldii</i> ヤマカシユウ	
<i>Tricyrtis affinis</i> ヤマシノホトキス	
<i>Veratrum maackii var. reymondianum</i> シュロウ	
Dioscoreaceae ヤマノイモ科 (3種)	
<i>Dioscorea gracillima</i> クサトコロ	
<i>Dioscorea japonica</i> ヤマノイモ	
<i>Dioscorea tokoro</i> オニトコロ	
Pontederiaceae ミスアオイ科 (1種)	
<i>Monochoria vaginalis var. plantaginea</i> コナギ	
Iridaceae アヤメ科 (2種)	
<i>Iris pseudacorus</i> キシヨウブ	
<i>Tritonia crocosmaeflora</i> ヒメヒオウキスイセン	
Juncaceae イグサ科 (3種)	
<i>Juncus effusus var. decipiens</i> イ	
<i>Juncus tenuis</i> クサイ	
<i>Luzula capitata</i> スズメノヤリ	

植 物 出 現 種 リ ス ト

(No.17)

門・綱・科・種	備 考
Commelinaceae ツユクサ科 (2種) <i>Commelina communis</i> ツユクサ	
<i>Murdannia keisak</i> イホクサ	
Gramineae イネ科 (36種) <i>Agropyron racemiferum</i> アオカモシグサ	
<i>Agropyron tsukushiense var. transiens</i> カモシグサ	
<i>Agrostis clavata ssp. matsumurae</i> ヌカホ	
<i>Alopecurus aequalis</i> ススメリテッポウ	
<i>Arthraxon hispidus</i> コブナグサ	
<i>Arundinella hirta</i> トグシハ	
<i>Calamagrostis arundinacea var. brachytricha</i> ノカリヤス	
<i>Dichanthelium acuminatum</i> ニコケヌカキビ	
<i>Digitaria ciliaris</i> メシハ	
<i>Eccoilopus cotulifer</i> アブラスキ	
<i>Echinochloa crus-galli</i> イヌビエ	
<i>Echinochloa crus-galli var. echinata</i> ケイヌビエ	
<i>Eleusine indica</i> オヒシハ	
<i>Eragrostis curvula</i> シタレススノカヤ	
<i>Festuca parvigluma</i> トボシガラ	
<i>Isachne globosa</i> チコササ	
<i>Microstegium japonicum</i> ササカヤ	
<i>Microstegium vimineum</i> ヒメアシホリ	
<i>Microstegium vimineum var. polystachyum</i> アシホリ	
<i>Miscanthus sinensis</i> ススキ	
<i>Moliniopsis japonica</i> ヌマカヤ	
<i>Oplismenus undulatifolius var. undulatifolius</i> ケチミササ	

植 物 出 現 種 リ ス ト

(No.18)

門・綱・科・種	備 考
<i>Panicum bisulcatum</i> ヌカキビ	
<i>Paspalum thunbergii</i> スズメノヒエ	
<i>Pennisetum alopecuroides f. purpurascens</i> チカラシハ	
<i>Phalaris arundinacea subsp. arundinacea</i> クサヨシ	
<i>Phragmites australis</i> ヨシ	
<i>Pleioblastus chino</i> アズマネササ	
<i>Poa acroleuca</i> ミツイチコツナギ	
<i>Poa nipponica</i> オオイチコツナギ	
<i>Sasaella ramosa</i> アズマササ	
<i>Setaria faberi</i> アキノエノコロクサ	
<i>Setaria pallide-fusca</i> コツアキソノコロ	
<i>Trisetum bifidum</i> カニツリグサ	
<i>Vulpia myuros</i> ナギナタカヤ	
<i>Zoysia japonica</i> シハ	
Araceae サトイモ科 (3種)	
<i>Acorus calamus</i> ショウブ	
<i>Arisaema serratum</i> マムシグサ	
<i>Pinellia ternata</i> カラスビシヤク	
Lemnaceae ウキクサ科 (2種)	
<i>Lemna aoukikusa</i> アオウキクサ	
<i>Spirodela polyrhiza</i> ウキクサ	
Typhaceae ガマ科 (1種)	
<i>Typha latifolia</i> ガマ	
Cyperaceae カヤツリグサ科 (16種)	
<i>Carex aphanolepis</i> エナシビコクサ	
<i>Carex dispalata</i> カサケ	
<i>Carex humilis</i> ホリハヒカケガサ	

植 物 出 現 種 リ ス ト

(No.19)

門・綱・科・種	備 考
<i>Carex incisa</i> カワラスゲ	
<i>Carex maximowiczii</i> コウリ	
<i>Carex phacota</i> ヒメコウリ	
<i>Carex sabynensis</i> var. <i>rostrata</i> ツルカミカリスゲ	
<i>Carex siderosticta</i> タカネソウ	
<i>Cyperus brevifolius</i> var. <i>leiolepis</i> ヒメクダ	
<i>Cyperus flaccidus</i> ヒナカヤツリ	
<i>Cyperus iria</i> ココメカヤツリ	
<i>Cyperus microiria</i> カヤツリグサ	
<i>Eleocharis pellucida</i> ハリイ	
<i>Eleocharis wichurae</i> f. <i>teres</i> イヌシカケイ	
<i>Lipocarpa microcephala</i> ヒンジカヤツリ	
<i>Scirpus juncooides</i> イヌホタルイ	
Orchidaceae ラン科 (6種) <i>Cremastra appendiculata</i> サイハイラン	
<i>Cymbidium goeringii</i> シュンラン	
<i>Goodyera schlechtendaliana</i> ミヤマウスラ	
<i>Liparis krameri</i> シカバチソウ	
<i>Liparis kumokiri</i> クモキリソウ	
<i>Spiranthes sinensis</i> var. <i>amoena</i> ネジバナ	
	計:3門3綱101科406種

植物出現種リスト

調査地②

植物出現種リスト

(No.1)

門・綱・科・種	備考
PTERIDOPHYTA シダ植物門 (10科 27種) Lycopodiaceae ヒカゲノカスラ科 (1種) <i>Lycopodium serratum</i> トウゲシハ	
Equisetaceae トクサ科 (1種) <i>Equisetum arvense</i> スギナ	
Ophioglossaceae ハナヤスリ科 (1種) <i>Botrychium ternatum</i> フユノハナワラビ	
Osmundaceae センマイ科 (1種) <i>Osmunda japonica</i> センマイ	
Dennstaedtiaceae コハノイシカグマ科 (2種) <i>Dennstaedtia wilfordii</i> オウゴンシダ	
<i>Pteridium aquilinum</i> var. <i>latiusculum</i> ワラビ	
Pteridaceae イノモトウ科 (1種) <i>Pteris cretica</i> オオハノイノモトウ	
Dryopteridaceae ホシダ科 (9種) <i>Arachniodes standishii</i> リョウメンシダ	
<i>Cyrtomium fortunei</i> ヤブソテツ	
<i>Dryopteris erythrosora</i> ヘニシダ	
<i>Dryopteris hondoensis</i> オオヘニシダ	
<i>Dryopteris uniformis</i> オクマワラビ	
<i>Arachniodes borealis</i> ホリハナライシダ	
<i>Polystichum fibrilloso-paleaceum</i> アスカイノテ	
<i>Polystichum ovato-paleaceum</i> ツヤシノテ	
<i>Polystichum polyblepharum</i> イノテ	
Thelypteridaceae ヒメシダ科 (4種) <i>Thelypteris japonica</i> var. <i>japonica</i> ハリカネワラビ	
<i>Thelypteris laxa</i> ヤワシダ	
<i>Thelypteris palustris</i> ヒメシダ	
<i>Thelypteris viridifrons</i> ミドリヒメワラビ	

植物出現種リスト

(No.2)

門・綱・科・種	備考
Athyriaceae ヌダ科 (5種) <i>Athyrium niponicum</i> イヌワラビ	
<i>Athyrium vidalii</i> ヤマイヌワラビ	
<i>Athyrium yokoscense</i> ヘビノネコサ	
<i>Deparia conilii</i> ホリハシゲタ	
<i>Deparia japonica</i> シゲタ	
Polypodiaceae ウラボシ科 (2種) <i>Onoclea sensibilis var. interrupta</i> コウヤワラビ	
<i>Lepisorus thunbergianus</i> ノキソバ	
SPERMATOPHYTA (GYMNOSPERMAE) 種子植物(裸子植物亜門)門 (4科 5種)	
Pinaceae マツ科 (2種) <i>Abies firma</i> モミ	
<i>Pinus densiflora</i> アカマツ	
Taxodiaceae スギ科 (1種) <i>Cryptomeria japonica</i> スギ	
Cupressaceae ヒノキ科 (1種) <i>Chamaecyparis obtusa</i> ヒノキ	
Taxaceae イチイ科 (1種) <i>Torreya nucifera</i> カヤ	
SPERMATOPHYTA (ANGIOSPERMAE) 種子植物(被子植物亜門)門 (91科 345種)	
DICOTYLEDONEAE (CHOLIPETALAE) 双子葉植物(離弁花類)綱 (52科 170種)	
Betulaceae カハキ科 (1種) <i>Carpinus tschonoskii</i> イヌシテ	
Fagaceae ブナ科 (3種) <i>Castanea crenata</i> クリ	
<i>Quercus myrsinaefolia</i> シラカン	
<i>Quercus serrata</i> コナラ	
Ulmaceae ニレ科 (1種) <i>Zelkova serrata</i> ケヤキ	
Moraceae クワ科 (3種) <i>Broussonetia kazinoki</i> ヒメコウゾ	

植物出現種リスト

(No.3)

門・綱・科・種	備考
<i>Fatoua villosa</i> クワカサ	
<i>Humulus japonicus</i> カナムグラ	
Urticaceae イラクサ科 (5種) <i>Boehmeria platanifolia</i> メヤブマオ	
<i>Boehmeria spicata</i> コアカリ	
<i>Elatostema densiflorum</i> トキホコリ	
<i>Pilea hamaoi</i> ミス	
<i>Pilea mongolica</i> アオミス	
Santalaceae ビャクダン科 (1種) <i>Thesium chinense</i> カナビキソウ	
Polygonaceae タデ科 (12種) <i>Antenoron filiforme</i> ミスヒキ	
<i>Persicaria hydropiper</i> ヤナギタデ	
<i>Persicaria longiseta</i> イヌタデ	
<i>Persicaria nepalensis</i> タニハ	
<i>Persicaria nipponensis</i> ヤノネグサ	
<i>Persicaria perfoliata</i> イシミカリ	
<i>Persicaria posumbu</i> var. <i>laxiflora</i> ヤブタデ	
<i>Persicaria sieboldii</i> アキノナギツカミ	
<i>Persicaria thunbergii</i> ミゾソバ	
<i>Polygonum aviculare</i> ミチヤナギ	
<i>Reynoutria japonica</i> イタドリ	
<i>Rumex obtusifolius</i> エゴノキシキシ	
Phytolaccaceae ヤマコホウ科 (1種) <i>Phytolacca americana</i> ヨウシュヤマコホウ	
Molluginaceae サクロソウ科 (1種) <i>Mollugo pentaphylla</i> サクロソウ	

植物出現種リスト

(No.4)

門・綱・科・種	備考
Portulacaceae スベリヒユ科 (1種) <i>Portulaca oleracea</i> スベリヒユ	
Caryophyllaceae ナデシコ科 (4種) <i>Silene firma</i> フシグロ	
<i>Stellaria alsine</i> var. <i>undulata</i> ノミナスマ	
<i>Stellaria aquatica</i> ウシハコベ	
<i>Stellaria media</i> コハコベ	
Chenopodiaceae アカサ科 (1種) <i>Chenopodium album</i> シロサ	
Amaranthaceae ヒユ科 (3種) <i>Achyranthes japonica</i> ヒカゲイノコスチ	
<i>Achyranthes fauriei</i> ヒナタイノコスチ	
<i>Amaranthus patulus</i> ホリアケイトウ	
Magnoliaceae モクレン科 (2種) <i>Magnolia obovata</i> ホトノキ	
<i>Magnolia praecocissima</i> var. <i>praecocissima</i> コフシ	
Lauraceae クスノキ科 (1種) <i>Lindera glauca</i> ヤマコウバシ	
Ranunculaceae キンポウゲ科 (5種) <i>Clematis apiifolia</i> ホトタンツル	
<i>Clematis terniflora</i> センニンソウ	
<i>Ranunculus japonicus</i> ウマノアシガタ	
<i>Ranunculus silerifolius</i> キツネノホトタ	
<i>Thalictrum minus</i> var. <i>hypoleucum</i> アキカマツ	
Berberidaceae 梔子科 (2種) <i>Epimedium grandiflorum</i> var. <i>thunbergianum</i> イカリソウ	
<i>Nandina domestica</i> ナンテン	
Lardizabalaceae アケビ科 (3種) <i>Akebia × pentaphylla</i> コヨウアケビ	

植物出現種リスト

(No.5)

門・綱・科・種	備考
<i>Akebia quinata</i> アケビ	
<i>Akebia trifoliata</i> ミツバアケビ	
Menispermaceae ツツラフジ科 (1種) <i>Cocculus trilobus</i> アオツツラフジ	
Saururaceae トクダミ科 (1種) <i>Houttuynia cordata</i> トクダミ	
Chloranthaceae センリョウ科 (1種) <i>Chloranthus serratus</i> フクリシカ	
Actinidiaceae マタビ科 (3種) <i>Actinidia arguta</i> サルナシ	
<i>Actinidia chinensis</i> オニマタビ	
<i>Actinidia polygama</i> マタビ	
Theaceae ツバキ科 (4種) <i>Camellia japonica</i> ヤブツバキ	
<i>Eurya japonica</i> ヒサカキ	
<i>Ternstroemia gymnanthera</i> モッコク	
<i>Thea sinensis</i> チャノキ	
Guttiferae オトギリソウ科 (2種) <i>Hypericum erectum</i> オトギリソウ	
<i>Sarothra laxa</i> コケオトギリ	
Papaveraceae ケン科 (2種) <i>Corydalis incisa</i> ムラサキケマン	
<i>Macleaya cordata</i> タケノグサ	
Cruciferae アブラナ科 (4種) <i>Nasturtium officinale</i> オランダガラシ	
<i>Rorippa indica</i> イヌガラシ	
<i>Rorippa islandica</i> スカシタゴホウ	
<i>Thlaspi arvense</i> クンバイナスナ	

植 物 出 現 種 リ ス ト

(No.6)

門・綱・科・種	備 考
Crassulaceae ヘンケイウ科 (1種) <i>Sedum bulbiferum</i> コモチマンネクサ	
Saxifragaceae コキシタ科 (6種) <i>Astilbe microphylla</i> チタケサシ	
<i>Astilbe thunbergii</i> アキシヨウマ	
<i>Deutzia crenata</i> ウツギ	
<i>Hydrangea hirta</i> コアシサイ	
<i>Hydrangea paniculata</i> リウツギ	
<i>Schizophragma hydrangeoides</i> イカラムシ	
Rosaceae ハナ科 (18種) <i>Chaenomeles japonica</i> クサホケ	
<i>Duchesnea chrysantha</i> ヘビイチゴ	
<i>Geum japonicum</i> タニコソウ	
<i>Potentilla centigrana</i> ヒメヘビイチゴ	
<i>Potentilla freyniana</i> ミツハツチクワリ	
<i>Pourthiaea villosa</i> var. <i>zollingeri</i> ケカマツカ	
<i>Prunus grayana</i> ウリミスサクラ	
<i>Prunus jamasakura</i> ヤマサクラ	
<i>Prunus verecunda</i> カスミサクラ	
<i>Rosa multiflora</i> ノイバラ	
<i>Rosa wichuraiana</i> テリハノイバラ	
<i>Rubus crataegifolius</i> クマイチゴ	
<i>Rubus microphyllus</i> ニガイチゴ	
<i>Rubus palmatus</i> var. <i>coptophyllus</i> モミジイチゴ	
<i>Rubus parvifolius</i> ナワシロイチゴ	
<i>Sanguisorba officinalis</i> ワレモコウ	

植物出現種リスト

(No.7)

門・綱・科・種	備考
<i>Sorbus japonica</i> ウラシロノキ	
<i>Stephanandra incisa</i> コメウツギ	
Leguminosae マメ科 (15種) <i>Aeschynomene indica</i> クサネム	
<i>Albizia julibrissin</i> ネムノキ	
<i>Amphicarpaea edgeworthii</i> var. <i>japonica</i> ヤブマメ	
<i>Apios fortunei</i> ホトイモ	
<i>Astragalus sinicus</i> ゲンゲ	
<i>Desmodium oldhamii</i> フジカンゾウ	
<i>Desmodium oxyphyllum</i> ヌビトハキ	
<i>Dumasia truncata</i> ノササゲ	
<i>Glycine soja</i> ツルマメ	
<i>Lespedeza bicolor</i> ヤマハキ	
<i>Lespedeza pilosa</i> ネコハキ	
<i>Pueraria lobata</i> クズ	
<i>Robinia pseudo-acacia</i> ハリエンジュ	
<i>Trifolium repens</i> シロツメクサ	
<i>Wisteria floribunda</i> フジ	
Oxalidaceae カタバミ科 (2種) <i>Oxalis corniculata</i> f. <i>rubrifolia</i> アカカタバミ	
<i>Oxalis stricta</i> オウタチカタバミ	
Geraniaceae フウロウ科 (2種) <i>Geranium carolinianum</i> アメリカフウロ	
<i>Geranium thunbergii</i> ゲンノショウコ	
Euphorbiaceae トウダイクサ科 (5種) <i>Acalypha australis</i> エノキグサ	
<i>Euphorbia maculata</i> オオニシキソウ	

植 物 出 現 種 リ ス ト

(No.8)

門・綱・科・種	備 考
<i>Mallotus japonicus</i> アカカシ	
<i>Phyllanthus matsumurae</i> ヒメミカンソウ	
<i>Securinega suffruticosa</i> var. <i>japonica</i> ヒトツバハキ	
Rutaceae ミカン科 (2種) <i>Zanthoxylum piperitum</i> サンショウ	
<i>Zanthoxylum schinifolium</i> イヌサンショウ	
Anacardiaceae ウルシ科 (2種) <i>Rhus javanica</i> var. <i>roxburgii</i> ヌルデ	
<i>Rhus trichocarpa</i> ヤマウルシ	
Aceraceae カエデ科 (1種) <i>Acer crataegifolium</i> ウリカエデ	
Sabiaceae アワブキ科 (1種) <i>Meliosma myriantha</i> アワブキ	
Balsaminaceae ツリフネソウ科 (1種) <i>Impatiens textori</i> ツリフネソウ	
Aquifoliaceaeモチノキ科 (3種) <i>Ilex crenata</i> イヌツゲ	
<i>Ilex macropoda</i> アオハダ	
<i>Ilex serrata</i> ウメトノキ	
Celastraceae ニシキギ科 (4種) <i>Celastrus orbiculatus</i> ツルウメトノキ	
<i>Euonymus alatus</i> ニシキギ	
<i>Euonymus alatus</i> f. <i>ciliato-dentatus</i> コマユミ	
<i>Euonymus sieboldianus</i> var. <i>sanguineus</i> カントウマユミ	
Staphyleaceae ミツバウツギ科 (1種) <i>Euscaphis japonica</i> コンスアイ	
Rhamnaceae クロウメトノキ科 (1種) <i>Berchemia racemosa</i> クマヤナギ	

植物出現種リスト

(No.9)

門・綱・科・種	備考
Vitaceae フトウ科 (5種) <i>Ampelopsis brevipedunculata</i> フドウ	
<i>Cayratia japonica</i> ヤブガラシ	
<i>Parthenocissus tricuspidata</i> ツタ	
<i>Vitis ficifolia</i> var. <i>lobata</i> エビヅル	
<i>Vitis flexuosa</i> サンカヅル	
Malvaceae アオイ科 (1種) <i>Abutilon theophrasti</i> イチビ	
Elaeagnaceae クミ科 (2種) <i>Elaeagnus multiflora</i> ナツグミ	
<i>Elaeagnus umbellata</i> アキグミ	
Violaceae スミレ科 (5種) <i>Viola grypoceras</i> タチホースミレ	
<i>Viola hondoensis</i> アオイスミレ	
<i>Viola pumilio</i> フモトスミレ	
<i>Viola rossii</i> アケボノスミレ	
<i>Viola verecunda</i> ツボースミレ	
Cucurbitaceae ウリ科 (3種) <i>Gynostemma pentaphyllum</i> アマチャヅル	
<i>Melothria japonica</i> ススメウリ	
<i>Trichosanthes cucumeroides</i> カラスウリ	
Lythraceae ミソハギ科 (3種) <i>Lythrum anceps</i> ミソハギ	
<i>Rotala indica</i> var. <i>uliginosa</i> キカンクサ	
<i>Rotala pusilla</i> ミスマツハ	
Onagraceae アカバナ科 (3種) <i>Circaea mollis</i> ミスアマツウ	
<i>Epilobium pyrricholophum</i> アカバナ	

植物出現種リスト

(No.10)

門・綱・科・種	備考
<i>Ludwigia epilobioides</i> チョウシダテ	
Cornaceae ミスギ科 (3種) <i>Aucuba japonica</i> var. <i>japonica</i> アオキ	
<i>Cornus controversa</i> ミスギ	
<i>Helwingia japonica</i> ハナカダ	
Araliaceae ウコギ科 (6種) <i>Acanthopanax sciadophylloides</i> コシアブラ	
<i>Acanthopanax spinosus</i> ヤマウコギ	
<i>Aralia cordata</i> ウド	
<i>Aralia elata</i> タラキ	
<i>Hedera rhombea</i> キツタ	
<i>Kalopanax pictus</i> ハリギリ	
Umbelliferae セリ科 (6種) <i>Angelica decursiva</i> ノダケ	
<i>Cryptotaenia japonica</i> ミツハ	
<i>Hydrocotyle maritima</i> ノチトメ	
<i>Oenanthe javanica</i> セリ	
<i>Sanicula chinensis</i> ウマノミツハ	
<i>Sium suave</i> var. <i>nipponicum</i> ヌマセリ	
DICOTYLEDONEAE (SYMPETALAE) 双子葉植物(合弁花類)綱 (25科 86種)	
Clethraceae リョウブ科 (1種) <i>Clethra barbinervis</i> リョウブ	
Ericaceae ツツジ科 (2種) <i>Rhododendron japonicum</i> レンゲツツジ	
<i>Rhododendron kaempferi</i> ヤマツツジ	
Myrsinaceae ヤブコウシ科 (1種) <i>Ardisia japonica</i> ヤブコウシ	

植 物 出 現 種 リ ス ト

(No.11)

門・綱・科・種	備 考
Primulaceae サクラソウ科 (3種) <i>Lysimachia clethroides</i> オトラノオ	
<i>Lysimachia fortunei</i> ヌトラノオ	
<i>Lysimachia japonica</i> var. <i>subsessilis</i> コナシ	
Ebenaceae カキノキ科 (1種) <i>Diospyros kaki</i> カキノキ	
Styracaceae エコノキ科 (1種) <i>Styrax japonicus</i> エコノキ	
Symplocaceae ハイノキ科 (1種) <i>Symplocos sawafutagi</i> サワフタギ	
Oleaceae モクセイ科 (1種) <i>Fraxinus sieboldiana</i> マルハアオダモ	
Loganiaceae マチン科 (1種) <i>Mitrasacme pygmaea</i> アイチエ	
Gentianaceae リントウ科 (1種) <i>Tripterospermum japonicum</i> ツルリントウ	
Apocynaceae キョウチクトウ科 (1種) <i>Trachelospermum asiaticum</i> var. <i>intermedium</i> テイカスラ	
Asclepiadaceae ガガ任科 (1種) <i>Tylophora aristolochioides</i> オオカモメヅル	
Rubiaceae アカネ科 (5種) <i>Galium kinuta</i> キヌタソウ	
<i>Galium spurium</i> var. <i>echinospermon</i> ヤエムグラ	
<i>Hedyotis lindleyana</i> var. <i>hirsuta</i> ハシカグサ	
<i>Paederia scandens</i> var. <i>mairei</i> ヘクソカスラ	
<i>Rubia akane</i> アカネ	
Boraginaceae ムラサキ科 (2種) <i>Bothriospermum tenellum</i> ハチハナ	
<i>Trigonotis peduncularis</i> キュウリグサ	

植 物 出 現 種 リ ス ト

(No.12)

門・綱・科・種	備 考
Verbenaceae クマツヅラ科 (2種) <i>Callicarpa japonica</i> ムラサキシキブ	
<i>Clerodendron trichotomum</i> クサギ	
Labiatae シソ科 (9種) <i>Clinopodium micranthum</i> イヌトウバナ	
<i>Elsholtzia ciliata</i> ナギナタコウシユ	
<i>Glechoma hederacea ssp. grandis</i> カキトオシ	
<i>Lycopus maackianus</i> ヒメシロネ	
<i>Lycopus ramosissimus var. japonicus</i> コシロネ	
<i>Mosla dianthera</i> ヒメジリ	
<i>Mosla punctulata</i> イヌコウシユ	
<i>Salvia nipponica</i> キハナアキギリ	
<i>Scutellaria dependens</i> ヒメナミキ	
Solanaceae ナス科 (3種) <i>Lycium chinense</i> クコ	
<i>Physalis angulata</i> センナリホオズキ	
<i>Solanum americanum</i> アメリカイヌホオズキ	
Scrophulariaceae コマノハグサ科 (6種) <i>Lindernia dubia var. dubia</i> タケトアゼナ	
<i>Lindernia micrantha</i> アゼトウガラシ	
<i>Lindernia procumbens</i> アゼナ	
<i>Phtheirospermum japonicum</i> コシオガマ	
<i>Veronica arvensis</i> タチイヌフケリ	
<i>Veronica persica</i> オオイヌフケリ	
Acanthaceae キツネノマゴ科 (1種) <i>Justicia procumbens</i> キツネノマゴ	

植物出現種リスト

(No.13)

門・綱・科・種	備考
Phrymaceae ハエトクソウ科 (2種) <i>Phryma leptostachya</i> ssp. <i>asiatica</i> ハエトクソウ	
<i>Phryma oblongifolia</i> ナガハハエトクソウ	
Plantaginaceae オオバコ科 (1種) <i>Plantago asiatica</i> オオバコ	
Caprifoliaceae スイカスラ科 (5種) <i>Lonicera gracilipes</i> var. <i>gracilipes</i> ヤマウケイソウ	
<i>Lonicera japonica</i> スイカスラ	
<i>Sambucus sieboldiana</i> ニワトコ	
<i>Viburnum dilatatum</i> カマスミ	
<i>Viburnum phlebotrichum</i> オトコヨウゾメ	
Valerianaceae オミナエシ科 (2種) <i>Patrinia scabiosaefolia</i> オミナエシ	
<i>Patrinia villosa</i> オトコエシ	
Campanulaceae キキョウ科 (2種) <i>Adenophora triphylla</i> var. <i>japonica</i> ツリカネニンジン	
<i>Lobelia chinensis</i> ミゾカクシ	
Compositae キク科 (31種) <i>Artemisia indica</i> ヨモギ	
<i>Artemisia princeps</i> ヨモギ	
<i>Aster ageratoides</i> ssp. <i>ovatus</i> ノコンキク	
<i>Aster rugulosus</i> サリシロキク	
<i>Aster scaber</i> シラヤマキク	
<i>Bidens frondosa</i> アメリカセンダングサ	
<i>Bidens tripartita</i> タウコギ	
<i>Cacalia delphiniifolia</i> モミジカサ	
<i>Centipeda minima</i> トキンソウ	
<i>Cirsium japonicum</i> ノアザミ	

植物出現種リスト

(No.14)

門・綱・科・種	備考
<i>Cirsium oligophyllum</i> ノハラアサミ	
<i>Conyza sumatrensis</i> オオアレチノギク	
<i>Eclipta alba</i> アメリカカタカサフロウ	
<i>Erigeron annuus</i> ヒメシヨオン	
<i>Erigeron philadelphicus</i> ハルシオン	
<i>Eupatorium chinense var. simplicifolium</i> ヒヨトリハナ	
<i>Gallinsoga ciliata</i> ハキタメギク	
<i>Gnaphalium affine</i> ハハコグサ	
<i>Ixeris debilis</i> オオシシハリ	
<i>Ixeris dentata</i> ニカナ	
<i>Kalimeris pinnatifida</i> ユウカギク	
<i>Kalimeris pseudo-yomena</i> カントウヨメナ	
<i>Lactuca indica var. laciniata</i> アキノケシ	
<i>Petasites japonicus ssp. japonicus</i> フキ	
<i>Picris hieracioides var. glabrescens</i> ユウリナ	
<i>Solidago altissima</i> セイタカアワタチソウ	
<i>Solidago virgaurea var. asiatica</i> アキノキリンソウ	
<i>Sonchus oleraceus</i> ハルノケシ	
<i>Taraxacum officinale</i> セイヨウタンポポ	
<i>Youngia denticulata</i> ヤクシソウ	
<i>Youngia japonica</i> オニタビラコ	
MONOCOTYLEDONEAE 単子葉植物綱 (14科 89種) Alismataceae オモダカ科 (1種) <i>Sagittaria trifolia</i> オモダカ	
Liliaceae ヲリ科 (19種) <i>Allium grayi</i> ノビル	

植物出現種リスト

(No.15)

門・綱・科・種	備考
<i>Allium thunbergii</i> ヤマラッキョウ	
<i>Allium tuberosum</i> ニラ	
<i>Disporum smilacinum</i> var. <i>smilacinum</i> チコユリ	
<i>Hemerocallis fulva</i> var. <i>kwanso</i> ヤブカンゾウ	
<i>Hemerocallis middendorfii</i> var. <i>esculenta</i> ニッコウキスゲ	
<i>Hosta albo-marginata</i> f. <i>lancifolia</i> コハキホウシ	
<i>Lilium auratum</i> ヤマユリ	
<i>Liriope minor</i> ヒメヤブラン	
<i>Liriope platyphylla</i> ヤブラン	
<i>Ophiopogon japonicus</i> シヤノヒゲ	
<i>Ophiopogon planiscapus</i> オオバシヤノヒゲ	
<i>Polygonatum falcatum</i> ナルユリ	
<i>Polygonatum lasianthum</i> ミヤマナルユリ	
<i>Smilax china</i> サルトリイバラ	
<i>Smilax nipponica</i> タチシオテ	
<i>Smilax riparia</i> var. <i>ussuriensis</i> シオテ	
<i>Smilax sieboldii</i> ヤマカシユウ	
<i>Tricyrtis affinis</i> ヤマシノホトキス	
Dioscoreaceae ヤマノイモ科 (2種)	
<i>Dioscorea japonica</i> ヤマノイモ	
<i>Dioscorea tokoro</i> オトコロ	
Pontederiaceae ミズアオイ科 (1種)	
<i>Monochoria vaginalis</i> var. <i>plantaginea</i> コナギ	
Iridaceae アヤメ科 (1種)	
<i>Iris pseudacorus</i> キシヨウア	

植物出現種リスト

(No.16)

門・綱・科・種	備考
Juncaceae イグサ科 (2種) <i>Juncus effusus</i> var. <i>decipiens</i> イグサ	
<i>Luzula capitata</i> スズメノヤリ	
Commelinaceae ツユクサ科 (3種) <i>Commelina communis</i> ツユクサ	
<i>Murdannia keisak</i> イボクサ	
<i>Pollia japonica</i> ヤブミョウカ	
Gramineae イネ科 (37種) <i>Achnatherum extremiorientale</i> ハネカヤ	
<i>Agropyron racemiferum</i> アオカモシグサ	
<i>Agrostis clavata</i> ssp. <i>matsumurae</i> ヌカホ	
<i>Arthraxon hispidus</i> コブナグサ	
<i>Arundinella hirta</i> トクシハ	
<i>Bromus catharticus</i> イヌムギ	
<i>Calamagrostis arundinacea</i> var. <i>brachytricha</i> ノカリヤス	
<i>Dactylis glomerata</i> カモカヤ	
<i>Digitaria ciliaris</i> メヒハ	
<i>Digitaria violascens</i> アキメヒハ	
<i>Eccoilopus cotulifer</i> アアラスキ	
<i>Echinochloa crus-galli</i> イヌビエ	
<i>Eleusine indica</i> オヒシハ	
<i>Festuca arundinacea</i> オニウシノケグサ	
<i>Imperata cylindrica</i> var. <i>koenigii</i> チカヤ	
<i>Isachne globosa</i> チコササ	
<i>Microstegium japonicum</i> ササカヤ	
<i>Microstegium vimineum</i> var. <i>polystachyum</i> アシボリ	

植物出現種リスト

(No.17)

門・綱・科・種	備考
<i>Miscanthus sinensis</i> ススキ	
<i>Oplismenus undulatifolius</i> var. <i>undulatifolius</i> ケチチミササ	
<i>Oplismenus undulatifolius</i> var. <i>japonicus</i> コチチミササ	
<i>Panicum bisulcatum</i> ヌカキビ	
<i>Paspalum thunbergii</i> スズメノヒエ	
<i>Pennisetum alopecuroides</i> f. <i>purpurascens</i> チカラシハ	
<i>Phalaris arundinacea</i> subsp. <i>japonica</i> ホソホクサヨシ	
<i>Phragmites australis</i> ヨシ	
<i>Phyllostachys bambusoides</i> マダケ	
<i>Pleioblastus chino</i> アスマネササ	
<i>Poa acroleuca</i> ミゾイチゴツナギ	
<i>Poa pratensis</i> ナガハグサ	
<i>Sacciolepis indica</i> ハイヌメリ	
<i>Setaria faberi</i> アキエノコロクサ	
<i>Setaria pumilla</i> キンエノコロ	
<i>Setaria viridis</i> f. <i>misera</i> ムラサキエノコロ	
<i>Sporobolus fertilis</i> ネスミノオ	
<i>Trisetum bifidum</i> カニツリグサ	
<i>Zoysia japonica</i> シハ	
Araceae サトイモ科 (3種) <i>Acorus calamus</i> シヨウブ	
<i>Arisaema serratum</i> マムシグサ	
<i>Pinellia ternata</i> カラスヒシヤク	
Lemnaceae ウキクサ科 (2種) <i>Lemna aoukikusa</i> アオウキクサ	
<i>Spirodela polyrhiza</i> ウキクサ	

植 物 出 現 種 リ ス ト

(No.18)

門・綱・科・種	備 考
Typhaceae ガマ科 (1種) <i>Typha latifolia</i> ガマ	
Cyperaceae カヤツリグサ科 (13種) <i>Carex dickinsii</i> オニスゲ	
<i>Carex gibba</i> マスカサ	
<i>Carex ischnostachya</i> ジュズスゲ	
<i>Carex nervata</i> シハスゲ	
<i>Cyperus brevifolius</i> var. <i>leiolepis</i> ヒメクク	
<i>Cyperus difformis</i> タマガヤツリ	
<i>Cyperus flaccidus</i> ヒナガヤツリ	
<i>Cyperus iria</i> ココメカヤツリ	
<i>Cyperus microiria</i> カヤツリグサ	
<i>Eleocharis congesta</i> ハライ	
<i>Eleocharis kuroguwai</i> クログワイ	
<i>Fimbristylis dichotoma</i> テンツキ	
<i>Scirpus juncooides</i> イヌホタルイ	
Zingiberaceae ショウガ科 (1種) <i>Zingiber mioga</i> ミョウガ	
Orchidaceae ラン科 (3種) <i>Cremastra appendiculata</i> サイハイラン	
<i>Cymbidium goeringii</i> シュンラン	
<i>Liparis kumokiri</i> クモキリソウ	
	計:3門3綱105科377種

植物出現種リスト

調査地③

植物出現種リスト

(No.1)

門・綱・科・種	備考
PTERIDOPHYTA シダ植物門 (11科 33種) Lycopodiaceae ヒカゲノカスラ科 (1種) <i>Lycopodium serratum</i> トウゲシハ	
Equisetaceae トクサ科 (1種) <i>Equisetum arvense</i> スギナ	
Ophioglossaceae ハナヤスリ科 (1種) <i>Botrychium japonicum</i> オオハナワラビ	
Osmundaceae センマイ科 (2種) <i>Osmunda cinnamomea</i> var. <i>fokiensis</i> ヤマトリセンマイ	
<i>Osmunda japonica</i> センマイ	
Dennstaedtiaceae コハノイシカグマ科 (4種) <i>Dennstaedtia hirsuta</i> イヌシダ	
<i>Dennstaedtia scabra</i> コハノイシカグマ	
<i>Dennstaedtia wilfordii</i> オウゴンシダ	
<i>Pteridium aquilinum</i> var. <i>latiusculum</i> ワラビ	
Parkeriaceae ミスワラビ科 (1種) <i>Coniogramme japonica</i> イワカネソウ	
Blechnaceae シカシラ科 (1種) <i>Blechnum niponicum</i> シカシラ	
Dryopteridaceae オシダ科 (15種) <i>Arachniodes standishii</i> リョウメンシダ	
<i>Cyrtomium fortunei</i> ヤブソテツ	
<i>Dryopteris crassirhizoma</i> オシダ	
<i>Dryopteris erythrosora</i> ヘニシダ	
<i>Dryopteris hondoensis</i> オオヘニシダ	
<i>Dryopteris tokyoensis</i> タニヘコ	
<i>Dryopteris uniformis</i> オクマワラビ	
<i>Dryopteris varia</i> var. <i>setosa</i> ヤマイタチシダ	
<i>Arachniodes borealis</i> ホリバナライシダ	

植 物 出 現 種 リ ス ト

(No.2)

門・綱・科・種	備 考
<i>Leptorumohra miqueliana</i> ssp. <i>fimbriata</i> var. <i>narawensis</i> ナシコクナライシダ	
<i>Polystichum longifrons</i> アアスカイノテ	
<i>Polystichum ovato-paleaceum</i> ツヤシノテ	
<i>Polystichum polyblepharum</i> イノテ	
<i>Polystichum retroso-paleaceum</i> サカケイノテ	
<i>Polystichum tripterum</i> シユウモンシシダ	
Thelypteridaceae ヒメシダ科 (2種) <i>Thelypteris japonica</i> var. <i>japonica</i> ハリカネワラビ	
<i>Thelypteris laxa</i> ヤワラシダ	
Athyriaceae メシダ科 (4種) <i>Athyrium vidalii</i> ヤマイヌワラビ	
<i>Athyrium yokoscense</i> ヘビノネコサ	
<i>Deparia conilii</i> ホリハシケシダ	
<i>Deparia japonica</i> シケシダ	
Polypodiaceae ウラボシ科 (1種) <i>Lepisorus thunbergianus</i> ノキシソフ	
SPERMATOPHYTA (GYMNOSPERMAE) 種子植物(裸子植物亜門)門 (4科 7種) Pinaceae マツ科 (3種) <i>Abies firma</i> モミ	
<i>Pinus densiflora</i> アカマツ	
<i>Pinus thunbergii</i> クロマツ	
Taxodiaceae スギ科 (1種) <i>Cryptomeria japonica</i> スギ	
Cupressaceae ヒノキ科 (2種) <i>Chamaecyparis obtusa</i> ヒノキ	
<i>Chamaecyparis pisifera</i> サワラ	
Taxaceae イチイ科 (1種) <i>Torreya nucifera</i> カヤ	

植物出現種リスト

(No.3)

門・綱・科・種	備考
SPERMATOPHYTA (ANGIOSPERMAE) 種子植物(被子植物亜門)門 (84科 285種) DICOTYLEDONEAE (CHOLIPETALAE) 双子葉植物(離弁花類)綱 (48科 135種) Fagaceae ブナ科 (4種) <i>Castanea crenata</i> クリ	
<i>Quercus acutissima</i> クスギ	
<i>Quercus myrsinaefolia</i> シラカシ	
<i>Quercus serrata</i> コナラ	
Ulmaceae ニレ科 (2種) <i>Celtis sinensis var. japonica</i> エキ	
<i>Zelkova serrata</i> ケヤキ	
Moraceae クワ科 (2種) <i>Broussonetia kazinoki</i> ヒメコウゾ	
<i>Fatoua villosa</i> クワカサ	
Urticaceae イラクサ科 (2種) <i>Boehmeria platanifolia</i> メヤブマオ	
<i>Pilea mongolica</i> アオミス	
Polygonaceae タデ科 (9種) <i>Antenoron filiforme</i> ミズヒキ	
<i>Persicaria lapathifolia</i> オオイヌタデ	
<i>Persicaria longiseta</i> イヌタデ	
<i>Persicaria nipponensis</i> ヤノネグサ	
<i>Persicaria perfoliata</i> イシミカリ	
<i>Persicaria sieboldii</i> アキノウナギツカミ	
<i>Persicaria thunbergii</i> ミツツバ	
<i>Reynoutria japonica</i> イタドリ	
<i>Rumex obtusifolius</i> エリノキシキシ	
Phytolaccaceae ヤマコホウ科 (1種) <i>Phytolacca americana</i> ヨウシュヤマコホウ	

植物出現種リスト

(No.4)

門・綱・科・種	備考
Molluginaceae サクソウ科 (1種) <i>Mollugo pentaphylla</i> サクソウ	
Caryophyllaceae ナデシコ科 (4種) <i>Arenaria serpyllifolia</i> ノミツヅリ	
<i>Cerastium glomeratum</i> オランダミミナグサ	
<i>Sagina japonica</i> ツメクサ	
<i>Stellaria alsine</i> var. <i>undulata</i> ノミナスマ	
Chenopodiaceae アカサ科 (2種) <i>Chenopodium album</i> シロサ	
<i>Chenopodium pumilio</i> コウシュウアリタウ	
Amaranthaceae ヒユ科 (2種) <i>Achyranthes japonica</i> ヒカゲイロコスチ	
<i>Amaranthus patulus</i> ホリアケイトウ	
Magnoliaceae モクレン科 (2種) <i>Magnolia obovata</i> ホオノキ	
<i>Magnolia praecocissima</i> var. <i>praecocissima</i> コブシ	
Lauraceae クスノキ科 (2種) <i>Lindera glauca</i> ヤマコウハシ	
<i>Lindera umbellata</i> クロモジ	
Ranunculaceae キンポウゲ科 (3種) <i>Clematis apiifolia</i> var. <i>biternata</i> コホタンツル	
<i>Ranunculus japonicus</i> ウマノアシガタ	
<i>Ranunculus silerifolius</i> キツネノホト	
Berberidaceae iski科 (1種) <i>Nandina domestica</i> ナンテン	
Lardizabalaceae アケビ科 (1種) <i>Akebia trifoliata</i> ミツバアケビ	
Menispermaceae ツツラフシ科 (1種) <i>Cocculus trilobus</i> アオツツラフシ	

植物出現種リスト

(No.5)

門・綱・科・種	備考
Saururaceae トクダミ科 (1種) <i>Houttuynia cordata</i> トクダミ	
Chloranthaceae セリョウ科 (1種) <i>Chloranthus serratus</i> フリシカ	
Actinidiaceae マタビ科 (2種) <i>Actinidia chinensis</i> オニマタビ	
<i>Actinidia polygama</i> マタビ	
Theaceae ツバキ科 (2種) <i>Eurya japonica</i> ヒサキ	
<i>Ternstroemia gymnanthera</i> モッコク	
Guttiferae オキリヨウ科 (1種) <i>Sarothra laxa</i> コケオキリ	
Papaveraceae ケシ科 (1種) <i>Macleaya cordata</i> タケグサ	
Cruciferae アブラナ科 (3種) <i>Capsella bursa-pastoris</i> ナズナ	
<i>Lepidium virginicum</i> マクシバ イナスナ	
<i>Rorippa islandica</i> スカシタゴホウ	
Crassulaceae ベンケイヨウ科 (1種) <i>Sedum bulbiferum</i> コモチマンネグサ	
Saxifragaceae ユキノシタ科 (5種) <i>Astilbe microphylla</i> チダケシ	
<i>Astilbe thunbergii</i> アキノウマ	
<i>Hydrangea hirta</i> コアシサイ	
<i>Hydrangea paniculata</i> リウツギ	
<i>Schizophragma hydrangeoides</i> イワガラミ	
Rosaceae ハナコ科 (17種) <i>Agrimonia pilosa var. japonica</i> キンミスヒキ	
<i>Chaenomeles japonica</i> クサボケ	
<i>Duchesnea chrysantha</i> ヘビイチゴ	

植 物 出 現 種 リ ス ト

(No.6)

門・綱・科・種	備 考
<i>Geum japonicum</i> タ ^ン イ ^コ ソ ^ウ	
<i>Potentilla freyniana</i> ミ ^ツ ハ ^ツ チ ^ケ リ	
<i>Pourthiaea villosa var. zollingeri</i> ケ ^カ マ ^ツ カ	
<i>Prunus grayana</i> ウ ^リ ミ ^ス サ ^ク ラ	
<i>Prunus jamasakura</i> ヤ ^マ サ ^ク ラ	
<i>Prunus verecunda</i> カ ^ス ミ ^サ ク ^ラ	
<i>Rosa multiflora</i> ノ ^イ ハ ^ラ	
<i>Rosa wichuraiana</i> テ ^リ ハ ^ノ イ ^ハ ラ	
<i>Rubus crataegifolius</i> ク ^マ イ ^チ コ	
<i>Rubus microphyllus</i> ニ ^カ イ ^チ コ	
<i>Rubus palmatus var. coptophyllus</i> モ ^シ イ ^チ コ	
<i>Rubus parvifolius</i> ナ ^リ シ ^ロ イ ^チ コ	
<i>Sanguisorba officinalis</i> ワ ^レ モ ^コ ウ	
<i>Stephanandra incisa</i> コ ^コ メ ^ウ ツ ^キ	
Leguminosae マ ^メ 科 (8種) <i>Albizzia julibrissin</i>	
ネ ^ム ノ ^キ	
<i>Cassia nomame</i> カ ^ワ ラ ^ケ ツ ^メ イ	
<i>Desmodium oldhamii</i> フ ^シ カ ^ソ ウ	
<i>Desmodium oxyphyllum</i> ヌ ^シ ト ^ハ キ	
<i>Dumasia truncata</i> ノ ^サ サ ^ケ	
<i>Indigofera pseudo-tinctoria</i> コ ^マ ツ ^ナ キ	
<i>Trifolium repens</i> シ ^ロ ツ ^メ ク ^サ	
<i>Wisteria floribunda</i> フ ^ジ	
Geraniaceae フ ^ウ ソ ^ウ 科 (2種) <i>Geranium carolinianum</i>	
ア ^メ リ ^カ フ ^ウ ロ	
<i>Geranium thunbergii</i> ケ ^ン ノ ^シ ョウ ^コ	

植物出現種リスト

(No.7)

門・綱・科・種	備考
Euphorbiaceae トウダイクサ科 (3種) <i>Acalypha australis</i> エノキグサ	
<i>Euphorbia supina</i> コニキリウ	
<i>Mallotus japonicus</i> アカカシ	
Daphniphyllaceae ユズリハ科 (1種) <i>Daphniphyllum macropodum</i> ユズリハ	
Rutaceae ミカン科 (3種) <i>Zanthoxylum ailanthoides</i> カラスサンショウ	
<i>Zanthoxylum piperitum</i> サンショウ	
<i>Zanthoxylum schinifolium</i> イヌサンショウ	
Simaroubaceae ニガキ科 (1種) <i>Picrasma quassioides</i> ニガキ	
Anacardiaceae ウルシ科 (2種) <i>Rhus javanica</i> var. <i>roxburgii</i> ヌルテ	
<i>Rhus trichocarpa</i> ヤマウルシ	
Aceraceae カエデ科 (1種) <i>Acer crataegifolium</i> ウリカエデ	
Sabiaceae アワブキ科 (1種) <i>Meliosma myriantha</i> アワブキ	
Balsaminaceae ツリフネウ科 (1種) <i>Impatiens textori</i> ツリフネウ	
Aquifoliaceae モチノキ科 (3種) <i>Ilex crenata</i> イヌツゲ	
<i>Ilex macropoda</i> アオハダ	
<i>Ilex serrata</i> ウメトキ	
Celastraceae ニシキギ科 (4種) <i>Celastrus orbiculatus</i> ツルウメトキ	
<i>Euonymus alatus</i> ニシキギ	
<i>Euonymus alatus</i> f. <i>ciliato-dentatus</i> コマユミ	
<i>Euonymus fortunei</i> var. <i>radicans</i> ツルマサキ	

植 物 出 現 種 リ ス ト

(No.8)

門・綱・科・種	備 考
Staphyleaceae ミツハウツギ科 (1種) <i>Euscaphis japonica</i> コンスイ	
Rhamnaceae クロウメモドキ科 (2種) <i>Berchemia racemosa</i> クマヤギ	
<i>Frangula crenata</i> イソギ	
Vitaceae フトウ科 (4種) <i>Ampelopsis brevipedunculata</i> f. <i>citrulloides</i> キレハフトウ	
<i>Ampelopsis brevipedunculata</i> フトウ	
<i>Parthenocissus tricuspidata</i> ツタ	
<i>Vitis flexuosa</i> サンカヅル	
Violaceae スミレ科 (4種) <i>Viola eizanensis</i> var. <i>eizanensis</i> エイザンスミレ	
<i>Viola grypoceras</i> タチホースミレ	
<i>Viola pumilio</i> フモースミレ	
<i>Viola verecunda</i> ツホースミレ	
Cucurbitaceae ウリ科 (2種) <i>Gynostemma pentaphyllum</i> アマチャヅル	
<i>Melothria japonica</i> ススメウリ	
Lythraceae シソギ科 (1種) <i>Rotala indica</i> var. <i>uliginosa</i> キカシグサ	
Onagraceae アカハナ科 (2種) <i>Circaea mollis</i> ミスタマソウ	
<i>Ludwigia epilobioides</i> チョウジタテ	
Cornaceae ミスギ科 (3種) <i>Aucuba japonica</i> var. <i>japonica</i> アキ	
<i>Cornus controversa</i> ミスギ	
<i>Helwingia japonica</i> ハナイカダ	
Araliaceae ウコギ科 (7種) <i>Acanthopanax sciadophylloides</i> コシアブラ	

植物出現種リスト

(No.9)

門・綱・科・種	備考
<i>Aralia cordata</i> ウド	
<i>Aralia elata</i> タラキ	
<i>Dendropanax trifidus</i> カレミノ	
<i>Fatsia japonica</i> ヤツテ	
<i>Hedera rhombea</i> キツタ	
<i>Kalopanax pictus</i> ハリギリ	
Umbelliferae セリ科 (6種) <i>Angelica decursiva</i> ノダケ	
<i>Cryptotaenia japonica</i> ミツハ	
<i>Hydrocotyle maritima</i> ノチトメ	
<i>Hydrocotyle yabei</i> ヒメチトメ	
<i>Oenanthe javanica</i> セリ	
<i>Sanicula chinensis</i> ウマノミツハ	
DICOTYLEDONEAE (SYMPETALAE) 双子葉植物(合弁花類)綱 (24科 90種) Clethraceae リョウブ科 (1種) <i>Clethra barbinervis</i> リョウブ	
Pyrolaceae イチヤクソウ科 (1種) <i>Monotropastrum humile</i> キンリョウソウ	
Ericaceae ツツジ科 (2種) <i>Rhododendron kaempferi</i> ヤマツツジ	
<i>Vaccinium oldhamii</i> ナツハゼ	
Myrsinaceae ヤブコウジ科 (2種) <i>Ardisia crenata</i> マンリョウ	
<i>Ardisia japonica</i> ヤブコウジ	
Primulaceae サクラソウ科 (2種) <i>Lysimachia clethroides</i> オカトラノオ	
<i>Lysimachia japonica</i> var. <i>subsessilis</i> コナスビ	

植物出現種リスト

(No.10)

門・綱・科・種	備考
Styracaceae エコノキ科 (1種) <i>Styrax japonicus</i> エコノキ	
Symplocaceae ハイキ科 (1種) <i>Symplocos sawafutagi</i> サワフタギ	
Oleaceae モクセイ科 (2種) <i>Ligustrum japonicum</i> ネズミモチ	
<i>Ligustrum obtusifolium</i> イボタキ	
Loganiaceae マチソ科 (1種) <i>Mitrasacme pygmaea</i> アイエ	
Gentianaceae リントウ科 (1種) <i>Tripterospermum japonicum</i> ツルリントウ	
Apocynaceae キョウチクトウ科 (1種) <i>Trachelospermum asiaticum var. intermedium</i> テイカスラ	
Rubiaceae アカネ科 (2種) <i>Paederia scandens var. mairei</i> ヘクカスラ	
<i>Rubia akane</i> アカネ	
Convolvulaceae ヒルガオ科 (1種) <i>Calystegia japonica</i> ヒルガオ	
Boraginaceae ムラサキ科 (2種) <i>Bothriospermum tenellum</i> ハナイバナ	
<i>Trigonotis peduncularis</i> キュウリクサ	
Verbenaceae クマツヅラ科 (3種) <i>Callicarpa japonica</i> ムラサキシキブ	
<i>Callicarpa mollis</i> ヤブムラサキ	
<i>Clerodendrum trichotomum</i> クサギ	
Labiatae シソ科 (12種) <i>Ajuga shikotanensis</i> ツルカコソウ	
<i>Clinopodium chinense var. parviflorum</i> クルマバナ	
<i>Clinopodium micranthum</i> イヌトウバナ	
<i>Glechoma hederacea ssp. grandis</i> カキトボシ	

植 物 出 現 種 リ ス ト

(No.11)

門・綱・科・種	備 考
<i>Lycopus ramosissimus</i> ヒメサルダヒコ	
<i>Mosla dianthera</i> ヒメジソ	
<i>Rabdosia inflexa</i> ヤマハッカ	
<i>Salvia japonica</i> アキタムラソウ	
<i>Salvia lutescens</i> var. <i>crenata</i> ケナツノタムラソウ	
<i>Salvia nipponica</i> キハナアキギリ	
<i>Teucrium japonicum</i> ニガクサ	
<i>Teucrium viscidum</i> var. <i>miquelianum</i> ツルニガクサ	
Solanaceae ナス科 (3種) <i>Lycium chinense</i> クコ	
<i>Physalistrum japonicum</i> イカホオスキ	
<i>Solanum japonense</i> ヤマホロシ	
Scrophulariaceae コマノハグサ科 (8種) <i>Deinostema violaceum</i> サワトウガラシ	
<i>Lindernia crustacea</i> ウリクサ	
<i>Lindernia micrantha</i> アゼトウガラシ	
<i>Mazus miquelii</i> サギコケ	
<i>Mazus miquelii</i> var. <i>miquelii</i> f. <i>miquelii</i> ムラサキサギコケ	
<i>Mazus japonicus</i> トキワセ	
<i>Veronica arvensis</i> タチヌノケリ	
<i>Veronica persica</i> オオヌノケリ	
Acanthaceae キツネノマゴ科 (1種) <i>Justicia procumbens</i> キツネノマゴ	
Phrymaceae ハエトクワ科 (1種) <i>Phyrma oblongifolia</i> ナガバハエトクワ	
Plantaginaceae オオバコ科 (1種) <i>Plantago asiatica</i> オオバコ	

植 物 出 現 種 リ ス ト

(No.12)

門・綱・科・種	備 考
Caprifoliaceae スイカスラ科 (4種) <i>Lonicera japonica</i> スイカスラ	
<i>Sambucus sieboldiana</i> ニリトコ	
<i>Viburnum dilatatum</i> ガマスミ	
<i>Viburnum phlebotrimum</i> オトコヨウゾメ	
Campanulaceae キキョウ科 (3種) <i>Adenophora triphylla</i> var. <i>japonica</i> ツリガネニンジン	
<i>Codonopsis lanceolata</i> ツルニンジン	
<i>Lobelia chinensis</i> ミゾカクシ	
Compositae キク科 (34種) <i>Ainsliaea apiculata</i> キッコウハクマ	
<i>Ambrosia trifida</i> オオアタクサ	
<i>Artemisia indica</i> ヨモギ	
<i>Artemisia princeps</i> ヨモギ	
<i>Aster scaber</i> シラヤマギク	
<i>Bidens frondosa</i> アメリカセンダングサ	
<i>Cacalia delphiniifolia</i> モミジガサ	
<i>Cacalia farfaraefolia</i> var. <i>bulbifera</i> タマアキ	
<i>Carpesium abrotanoides</i> ヤブタバコ	
<i>Carpesium divaricatum</i> ガンクヒソウ	
<i>Carpesium glossophyllum</i> サジガンクヒソウ	
<i>Centipeda minima</i> トキンソウ	
<i>Cirsium oligophyllum</i> ノハラアサミ	
<i>Conyza sumatrensis</i> オオアレチノギク	
<i>Crassocephalum crepidioides</i> ヘニハナホロギク	
<i>Eclipta alba</i> アメリカカサフロウ	

植 物 出 現 種 リ ス ト

(No.13)

門・綱・科・種	備 考
<i>Erechtites hieracifolia</i> ダントホロギク	
<i>Erigeron annuus</i> ヒメジヨオン	
<i>Erigeron philadelphicus</i> ハルジオン	
<i>Eupatorium chinense</i> var. <i>simplicifolium</i> ヒヨトリバナ	
<i>Gallinsoga ciliata</i> ハキタメギク	
<i>Gnaphalium affine</i> ハハコグサ	
<i>Hemistepta lyrata</i> キツネアサミ	
<i>Ixeris dentata</i> ニガナ	
<i>Ixeris stolonifera</i> イワニガナ	
<i>Kalimeris pinnatifida</i> ユウカギク	
<i>Lactuca sororia</i> ムラサキニガナ	
<i>Senecio nikoensis</i> サリギク	
<i>Senecio pierotii</i> サワオグマ	
<i>Siegesbeckia orientalis</i> ssp. <i>glabrescens</i> コメナモミ	
<i>Sonchus asper</i> オニケシ	
<i>Sonchus oleraceus</i> ノケシ	
<i>Taraxacum officinale</i> セイヨウタンポポ	
<i>Youngia denticulata</i> ヤクシソウ	
MONOCOTYLEDONEAE 単子葉植物綱 (12科 60種)	
Alismataceae オモタカ科 (1種)	
<i>Sagittaria trifolia</i> オモタカ	
Liliaceae ヲリ科 (15種)	
<i>Disporum sessile</i> ホウチャクソウ	
<i>Disporum smilacinum</i> var. <i>smilacinum</i> チゴユリ	
<i>Hosta albo-marginata</i> f. <i>lancifolia</i> コハキホウシ	
<i>Lilium auratum</i> ヤマユリ	

植物出現種リスト

(No.14)

門・綱・科・種	備考
<i>Lilium leichtlii</i> var. <i>tigrinum</i> コオユリ	
<i>Liriope minor</i> ヒメヤブラン	
<i>Liriope platyphylla</i> ヤブラン	
<i>Ophiopogon japonicus</i> シヤノヒゲ	
<i>Ophiopogon planiscapus</i> オオハシヤノヒゲ	
<i>Rohdea japonica</i> オモト	
<i>Smilax china</i> サルトリイバラ	
<i>Smilax nipponica</i> クチシオテ	
<i>Smilax riparia</i> var. <i>ussuriensis</i> シオテ	
<i>Smilax sieboldii</i> ヤマカシユウ	
<i>Tricyrtis affinis</i> ヤマシノホトトギス	
Dioscoreaceae ヤマノイモ科 (2種) <i>Dioscorea japonica</i> ヤマノイモ	
<i>Dioscorea tokoro</i> オニトコロ	
Pontederiaceae ミズアオイ科 (1種) <i>Monochoria vaginalis</i> var. <i>plantaginea</i> コナギ	
Commelinaceae ツユクサ科 (2種) <i>Commelina communis</i> ツユクサ	
<i>Pollia japonica</i> ヤブミョウガ	
Eriocaulaceae ホシクサ科 (2種) <i>Eriocaulon cinereum</i> ホシクサ	
<i>Eriocaulon robustius</i> ヒロハイヌヒゲ	
Gramineae イネ科 (17種) <i>Agropyron racemiferum</i> アオカモシグサ	
<i>Agrostis clavata</i> ssp. <i>matsumurae</i> ヌカホ	
<i>Calamagrostis arundinacea</i> var. <i>brachytricha</i> ノカリヤス	
<i>Digitaria ciliaris</i> メヒシバ	

植 物 出 現 種 リ ス ト

(No.15)

門・綱・科・種	備 考
<i>Echinochloa crus-galli</i> イヌヒエ	
<i>Eleusine indica</i> オヒハ	
<i>Eragrostis multicaulis</i> ニワホコリ	
<i>Festuca parvigluma</i> トホシカ	
<i>Microstegium vimineum</i> var. <i>polystachyum</i> アシホソ	
<i>Miscanthus sinensis</i> ススキ	
<i>Oplismenus undulatifolius</i> var. <i>japonicus</i> コチチミササ	
<i>Pleioblastus chino</i> アスマネササ	
<i>Poa annua</i> var. <i>reptans</i> ツルスマノカタヒラ	
<i>Sasaella ramosa</i> アスマササ	
<i>Setaria pallide-fusca</i> コツアキンエノコ	
<i>Trisetum bifidum</i> カニツリグサ	
<i>Zoysia japonica</i> シハ	
Palmae ヤシ科 (1種) <i>Trachycarpus fortunei</i> シュロ	
Araceae サトイモ科 (1種) <i>Arisaema serratum</i> マムシグサ	
Lemnaceae ウキクサ科 (2種) <i>Lemna aoukikusa</i> アウキクサ	
<i>Spirodela polyrhiza</i> ウキクサ	
Cyperaceae カヤツリグサ科 (12種) <i>Carex capillacea</i> ハリカネスグサ	
<i>Carex humilis</i> ホソバヒカゲスグサ	
<i>Carex incisa</i> カリラスグサ	
<i>Carex lenta</i> ナギリスグサ	
<i>Carex nervata</i> シハスグサ	
<i>Cyperus brevifolius</i> var. <i>leiolepis</i> ヒメクサ	

植 物 出 現 種 リ ス ト

(No.16)

門・綱・科・種	備 考
<i>Cyperus flaccidus</i> ヒナカヤツリ	
<i>Cyperus iria</i> ココメカヤツリ	
<i>Cyperus microiria</i> カヤツリグサ	
<i>Fimbristylis dichotoma</i> テツキ	
<i>Fimbristylis miliacea</i> ヒテリコ	
<i>Lipocarpa microcephala</i> ヒンジカヤツリ	
Orchidaceae ラン科 (4種) <i>Calanthe discolor</i> エビネ	
<i>Cymbidium goeringii</i> シュラン	
<i>Goodyera schlechtendaliana</i> ミヤマウスラ	
<i>Liparis kumokiri</i> クモギリソウ	
	計:3門3綱99科325種

植物出現種リスト
調査地④

植物出現種リスト

(No.1)

門・綱・科・種	備考
PTERIDOPHYTA シダ植物門 (6科 11種) Selaginellaceae イビ科 (1種) <i>Selaginella remotifolia</i> クラモクヘ	
Equisetaceae トクサ科 (2種) <i>Equisetum arvense</i> スギナ	
<i>Equisetum ramosissimum</i> イストクサ	
Ophioglossaceae ハヤシ科 (1種) <i>Botrychium ternatum</i> フユハナラヒ	
Dryopteridaceae オシダ科 (2種) <i>Dryopteris crassirhizoma</i> オシダ	
<i>Dryopteris uniformis</i> オクマワラヒ	
Athyriaceae シダ科 (4種) <i>Athyrium niponicum</i> イヌワラヒ	
<i>Deparia conilii</i> ホリハシゲシダ	
<i>Deparia japonica</i> シゲシダ	
<i>Matteuccia struthiopteris</i> クサワテツ	
Polypodiaceae ウラボシ科 (1種) <i>Onclea sensibilis var. interrupta</i> コウヤワラヒ	
SPERMATOPHYTA (GYMNOSPERMAE) 種子植物(裸子植物亜門)門 (2科 2種) Pinaceae マツ科 (1種) <i>Pinus densiflora</i> アカマツ	
Taxodiaceae スギ科 (1種) <i>Cryptomeria japonica</i> スギ	
SPERMATOPHYTA (ANGIOSPERMAE) 種子植物(被子植物亜門)門 (69科 229種) DICOTYLEDONEAE (CHOLIPETALAE) 双子葉植物(離弁花類)綱 (43科 114種) Juglandaceae クルミ科 (1種) <i>Juglans ailanthifolia</i> オニクルミ	
Salicaceae ヤナギ科 (5種) <i>Salix gilgiana</i> カリヤナギ	
<i>Salix integra</i> イヌコリヤナギ	
<i>Salix sachalinensis</i> オノエヤナギ	
<i>Salix serissaefolia</i> コノメヤナギ	

植物出現種リスト

(No.2)

門・綱・科・種	備考
<i>Salix subfragilis</i> タチヤナギ	
Betulaceae カハナギ科 (1種) <i>Corylus sieboldiana</i> ツノハシバミ	
Fagaceae フナ科 (2種) <i>Castanea crenata</i> クリ	
<i>Quercus serrata</i> コナラ	
Ulmaceae ニレ科 (1種) <i>Celtis sinensis var. japonica</i> エノキ	
Moraceae クワ科 (3種) <i>Broussonetia kazinoki</i> ヒメコウゾ	
<i>Humulus japonicus</i> カナムグサ	
<i>Morus bombycis</i> ヤマブキ	
Urticaceae イラクサ科 (3種) <i>Boehmeria platanifolia</i> メヤブマオ	
<i>Boehmeria spicata</i> コアカリ	
<i>Pilea mongolica</i> アオミス	
Santalaceae ヒヤクダン科 (1種) <i>Thesium chinense</i> カビキソウ	
Polygonaceae タデ科 (9種) <i>Persicaria lapathifolia</i> オオイヌタデ	
<i>Persicaria longiseta</i> イヌタデ	
<i>Persicaria perfoliata</i> イシミカリ	
<i>Persicaria sieboldii</i> アキノウナギツカミ	
<i>Persicaria thunbergii</i> ミツツバ	
<i>Reynoutria japonica</i> イタドリ	
<i>Rumex acetosa</i> スイハ	
<i>Rumex acetosella</i> ヒメスイハ	
<i>Rumex obtusifolius</i> エゾノギシギン	

植物出現種リスト

(No.3)

門・綱・科・種	備考
Caryophyllaceae ナデシコ科 (6種) <i>Arenaria serpyllifolia</i> ノミツヅリ	
<i>Cerastium glomeratum</i> オランダミミナグサ	
<i>Moehringia lateriflora</i> オオヤマフスマ	
<i>Silene armeria</i> ムシトリナデシコ	
<i>Silene firma</i> フシグロ	
<i>Stellaria aquatica</i> ウシハコベ	
Chenopodiaceae アカサ科 (2種) <i>Chenopodium album</i> シロサ	
<i>Chenopodium virgatum</i> カリアアカサ	
Amaranthaceae ヒユ科 (1種) <i>Achyranthes japonica</i> ヒカゲイロコスチ	
Magnoliaceae モクレン科 (1種) <i>Magnolia praecocissima</i> var. <i>praecocissima</i> コブシ	
Lauraceae クスノキ科 (1種) <i>Parabenzoin praecox</i> アブラチャン	
Ranunculaceae キンポウゲ科 (4種) <i>Clematis apiifolia</i> var. <i>bitermata</i> コボタンツル	
<i>Clematis terniflora</i> センニンソウ	
<i>Ranunculus cantoniensis</i> ケキツネノホト	
<i>Ranunculus japonicus</i> ウマノアシガタ	
Lardizabalaceae アケビ科 (1種) <i>Akebia trifoliata</i> ミツバアケビ	
Menispermaceae ツツラフジ科 (1種) <i>Cocculus trilobus</i> アオツツラフジ	
Saururaceae トクダミ科 (1種) <i>Houttuynia cordata</i> トクダミ	
Guttiferae オキギリソウ科 (1種) <i>Hypericum perforatum</i> var. <i>angustifolium</i> ココメバオキギリ	

植物出現種リスト

(No.4)

門・綱・科・種	備考
Papaveraceae ケシ科 (1種) <i>Macleaya cordata</i> タケニグサ	
Cruciferae アブラナ科 (6種) <i>Arabis hirsuta</i> ヤマハタサオ	
<i>Barbarea vulgaris var. arcuata</i> ハルサキヤマカラス	
<i>Brassica napus</i> セイヨウアブラナ	
<i>Draba nemorosa</i> イヌスナ	
<i>Lepidium virginicum</i> マメクシバケスナ	
<i>Rorippa islandica</i> スカシタコホウ	
Crassulaceae ヘンケイウ科 (2種) <i>Sedum bulbiferum</i> コモチマンネグサ	
<i>Sedum sarmentosum</i> ツルマンネグサ	
Saxifragaceae ユキシタ科 (1種) <i>Deutzia crenata</i> ウツギ	
Rosaceae バラ科 (10種) <i>Agrimonia pilosa var. japonica</i> キンミスヒキ	
<i>Chaenomeles japonica</i> クサボケ	
<i>Kerria japonica</i> ヤマブキ	
<i>Potentilla freyniana</i> ミツハツチケリ	
<i>Potentilla kleiniana</i> オヘビイチゴ	
<i>Rosa multiflora</i> ノイバラ	
<i>Rosa wichuraiana</i> テリノイバラ	
<i>Rubus parvifolius</i> ナリシロイチゴ	
<i>Sanguisorba officinalis</i> ワレモコウ	
<i>Stephanandra incisa</i> コメウツギ	
Leguminosae マメ科 (18種) <i>Albizzia julibrissin</i> ネムキ	
<i>Amorpha fruticosa</i> イタチハキ	

植物出現種リスト

(No.5)

門・綱・科・種	備考
<i>Cassia nomame</i> カラケツメイ	
<i>Desmodium paniculatum</i> アレチヌスビトハギ	
<i>Glycine soja</i> ツルマメ	
<i>Indigofera pseudo-tinctoria</i> コマツナギ	
<i>Kummerowia stipulacea</i> マルハヤハズソウ	
<i>Kummerowia striata</i> ヤハズソウ	
<i>Lathyrus japonicus</i> ハマエンドウ	
<i>Lespedeza cuneata</i> メトハギ	
<i>Lespedeza juncea</i> カラメトハギ	
<i>Lotus corniculatus var. japonicus</i> ミヤコグサ	
<i>Pueraria lobata</i> クズ	
<i>Robinia pseudo-acacia</i> ハリエンジュ	
<i>Trifolium pratense</i> ムラサキツメクサ	
<i>Trifolium repens</i> シロツメクサ	
<i>Vicia unijuga</i> ナンテンハギ	
<i>Wisteria floribunda</i> フジ	
Geraniaceae フウロツク科 (1種) <i>Geranium thunbergii</i> ゲンノシヨウコ	
Linaceae アマ科 (1種) <i>Linum virginianum</i> キハナノマツハニシジン	
Euphorbiaceae トウダイクサ科 (1種) <i>Euphorbia maculata</i> オオニシキソウ	
Rutaceae ミカン科 (2種) <i>Zanthoxylum piperitum</i> サンショウ	
<i>Zanthoxylum schinifolium</i> イヌサンショウ	
Coriariaceae トクウツギ科 (1種) <i>Coriaria japonica</i> トクウツギ	

植 物 出 現 種 リ ス ト

(No.6)

門・綱・科・種	備 考
Anacardiaceae ウルシ科 (1種) <i>Rhus javanica</i> var. <i>roxburgii</i> ヌルテ	
Balsaminaceae ツリフネウ科 (1種) <i>Impatiens textori</i> ツリフネウ	
Aquifoliaceae モチノキ科 (1種) <i>Ilex crenata</i> イヌツゲ	
Celastraceae ニシキギ科 (1種) <i>Celastrus orbiculatus</i> ツルウメモドキ	
Staphyleaceae ミツハウツギ科 (1種) <i>Staphylea bumalda</i> ミツハウツギ	
Rhamnaceae クロウメモドキ科 (2種) <i>Berchemia racemosa</i> クマヤナギ	
<i>Rhamnus japonica</i> var. <i>decipiens</i> クロウメモドキ	
Vitaceae フトウ科 (4種) <i>Ampelopsis brevipedunculata</i> f. <i>citrulloides</i> キレハフトウ	
<i>Ampelopsis brevipedunculata</i> フトウ	
<i>Cayratia japonica</i> ヤブガラシ	
<i>Parthenocissus tricuspidata</i> ツタ	
Violaceae スミレ科 (4種) <i>Viola grypoceras</i> タチツボスミレ	
<i>Viola hondoensis</i> アオスミレ	
<i>Viola mandshurica</i> スミレ	
<i>Viola verecunda</i> ツボスミレ	
Cucurbitaceae ウリ科 (3種) <i>Gynostemma pentaphyllum</i> アマチャヅル	
<i>Melothria japonica</i> スズメウリ	
<i>Sicyos angulatus</i> アレチウリ	
Onagraceae アカハナ科 (1種) <i>Oenothera biennis</i> メマツヨイクサ	

植物出現種リスト

(No.7)

門・綱・科・種	備考
Cornaceae ミズキ科 (2種) <i>Aucuba japonica</i> var. <i>japonica</i> アキ	
<i>Cornus controversa</i> ミズキ	
Araliaceae ウコギ科 (2種) <i>Aralia elata</i> タラギ	
<i>Hedera rhombea</i> キツタ	
Umbelliferae セリ科 (2種) <i>Hydrocotyle maritima</i> ノチトメ	
<i>Oenanthe javanica</i> セリ	
DICOTYLEDONEAE (SYMPETALAE) 双子葉植物(合弁花類)綱 (18科 61種)	
Clethraceae リョウブ科 (1種) <i>Clethra barbinervis</i> リョウブ	
Myrsinaceae ヤブコウジ科 (1種) <i>Ardisia japonica</i> ヤブコウジ	
Primulaceae サクラソウ科 (1種) <i>Lysimachia fortunei</i> ヌマトロノオ	
Styracaceae エコノキ科 (1種) <i>Styrax japonicus</i> エコノキ	
Oleaceae モクセイ科 (2種) <i>Ligustrum japonicum</i> ネズミモチ	
<i>Ligustrum obtusifolium</i> イホタギ	
Asclepiadaceae カガクイ科 (1種) <i>Metaplexis japonica</i> カガクイ	
Rubiaceae アカネ科 (4種) <i>Diodia teres</i> オオタバムグサ	
<i>Galium spurium</i> var. <i>echinospermon</i> ヤエムグサ	
<i>Paederia scandens</i> var. <i>mairei</i> ヘクカスラ	
<i>Rubia akane</i> アカネ	
Convolvulaceae ヒルガオ科 (2種) <i>Calystegia japonica</i> ヒルガオ	
<i>Cuscuta pentagona</i> アメリカネシラスラ	

植物出現種リスト

(No.8)

門・綱・科・種	備考
Labiatae シ科 (5種) <i>Clinopodium chinense</i> var. <i>parviflorum</i> クマバナ	
<i>Glechoma hederacea</i> ssp. <i>grandis</i> カキトシ	
<i>Mosla punctulata</i> イヌコシユ	
<i>Salvia lutescens</i> var. <i>crenata</i> ケツリタムラツク	
<i>Stachys riederi</i> var. <i>intermedia</i> イヌコマ	
Solanaceae ナス科 (1種) <i>Solanum americanum</i> アメリカイヌホオズキ	
Buddlejaceae フジウツギ科 (1種) <i>Buddleja japonica</i> フジウツギ	
Scrophulariaceae コマノハグサ科 (4種) <i>Verbascum thapsus</i> ヒロートモウスイカ	
<i>Veronica anagallis-aquatica</i> オカワヂシヤ	
<i>Veronica arvensis</i> クヂイヌノケリ	
<i>Veronica persica</i> オオイヌノケリ	
Acanthaceae キツネノマゴ科 (1種) <i>Justicia procumbens</i> キツネノマゴ	
Phrymaceae ハエトクワウ科 (1種) <i>Phryma leptostachya</i> ssp. <i>asiatica</i> ハエトクワウ	
Plantaginaceae オオハコ科 (2種) <i>Plantago asiatica</i> オオハコ	
<i>Plantago lanceolata</i> ヘラオオハコ	
Caprifoliaceae スイカスラ科 (4種) <i>Lonicera japonica</i> スイカスラ	
<i>Sambucus sieboldiana</i> ニワトコ	
<i>Viburnum dilatatum</i> カマスミ	
<i>Weigela decora</i> f. <i>unicolor</i> ヘニバナニシキウツギ	
Campanulaceae キキョウ科 (1種) <i>Adenophora triphylla</i> var. <i>japonica</i> ツリガネニンジン	

植 物 出 現 種 リ ス ト

(No.9)

門・綱・科・種	備 考
Compositae キク科 (28種) <i>Ambrosia artemisiifolia</i> var. <i>elatior</i> フタクサ	
<i>Ambrosia trifida</i> オオフタクサ	
<i>Anaphalis margaritacea</i> ssp. <i>yedoensis</i> カラハハコ	
<i>Artemisia capillaris</i> カラヨモキ	
<i>Artemisia indica</i> ヨモキ	
<i>Artemisia japonica</i> オトヨモキ	
<i>Artemisia princeps</i> ヨモキ	
<i>Aster ageratoides</i> ssp. <i>ovatus</i> ノコンギク	
<i>Aster kantoensis</i> カラノギク	
<i>Bidens frondosa</i> アメリカセンダングサ	
<i>Bidens pilosa</i> var. <i>pilosa</i> コセンダングサ	
<i>Cirsium japonicum</i> ノアザミ	
<i>Cirsium pendulum</i> タカアザミ	
<i>Conyza sumatrensis</i> オオアレチノギク	
<i>Cosmos bipinnatus</i> コスモス	
<i>Erechtites hieracifolia</i> タントホロギク	
<i>Erigeron annuus</i> ヒメシヨオン	
<i>Erigeron canadensis</i> ヒメムカシヨモキ	
<i>Erigeron philadelphicus</i> ハルシオン	
<i>Gnaphalium affine</i> ハハコクサ	
<i>Ixeris tamagawaensis</i> カラニガサ	
<i>Kalimeris pinnatifida</i> ユウガキク	
<i>Lactuca indica</i> var. <i>laciniata</i> アキノゲシ	
<i>Picris hieracioides</i> var. <i>glabrescens</i> コウリナ	

植物出現種リスト

(No.10)

門・綱・科・種	備考
<i>Solidago altissima</i> セイタカアワダチソウ	
<i>Solidago gigantea</i> var. <i>leiophylla</i> オオアワダチソウ	
<i>Taraxacum officinale</i> セイヨウタンポポ	
<i>Youngia japonica</i> オニタビラコ	
MONOCOTYLEDONEAE 単子葉植物綱 (8科 54種) Liliaceae リリ科 (6種)	
<i>Allium grayi</i> ノビル	
<i>Hemerocallis fulva</i> var. <i>longituba</i> ノカンゾウ	
<i>Hemerocallis middendorffii</i> var. <i>esculenta</i> ニッコウキスゲ	
<i>Hosta montana</i> オオハギホウシ	
<i>Liriope minor</i> ヒメヤブラン	
<i>Liriope platyphylla</i> ヤブラン	
Dioscoreaceae ヤマノイモ科 (2種)	
<i>Dioscorea japonica</i> ヤマノイモ	
<i>Dioscorea tokoro</i> オニトコロ	
Iridaceae アイリス科 (1種)	
<i>Iris pseudacorus</i> キシヨウア	
Juncaceae イグサ科 (1種)	
<i>Luzula capitata</i> スズメノヤリ	
Commelinaceae ツユクサ科 (1種)	
<i>Commelina communis</i> ツユクサ	
Gramineae イネ科 (35種)	
<i>Agropyron tsukushiense</i> var. <i>transiens</i> カモシグサ	
<i>Agrostis alba</i> コスカグサ	
<i>Agrostis clavata</i> ヤマヌカホ	
<i>Andropogon virginicus</i> メリケンカルカヤ	
<i>Calamagrostis arundinacea</i> var. <i>brachytricha</i> ノカリヤス	
<i>Digitaria ciliaris</i> メヒシバ	

植 物 出 現 種 リ ス ト

(No.11)

門・綱・科・種	備 考
<i>Digitaria violascens</i> アキヒシハ	
<i>Echinochloa crus-galli</i> イヌヒエ	
<i>Eleusine indica</i> オヒシハ	
<i>Eragrostis curvula</i> シタレスズメカヤ	
<i>Eragrostis ferruginea</i> カゼクサ	
<i>Eriochloa villosa</i> ナルコヒエ	
<i>Festuca arundinacea</i> オニシノケクサ	
<i>Festuca parvigluma</i> トボシカウ	
<i>Hemarthria sibirica</i> ウシノシツペイ	
<i>Imperata cylindrica</i> var. <i>koenigii</i> チカヤ	
<i>Microstegium japonicum</i> ササカヤ	
<i>Microstegium vimineum</i> var. <i>polystachyum</i> アシボリ	
<i>Miscanthus sacchariflorus</i> オギ	
<i>Miscanthus sinensis</i> ススキ	
<i>Oplismenus undulatifolius</i> var. <i>undulatifolius</i> ケチミササ	
<i>Oplismenus undulatifolius</i> var. <i>japonicus</i> コチミササ	
<i>Panicum bisulcatum</i> ヌカキヒ	
<i>Panicum dichotomiflorum</i> オオクサキヒ	
<i>Pennisetum alopecuroides</i> f. <i>purpurascens</i> チカラシハ	
<i>Phalaris arundinacea</i> subsp. <i>arundinacea</i> クサヨシ	
<i>Phragmites japonica</i> ツルヨシ	
<i>Pleioblastus chino</i> アスマネササ	
<i>Sasaella ramosa</i> アスマササ	
<i>Setaria faberi</i> アキエノコロクサ	
<i>Setaria pumilla</i> キンエノコロ	

植 物 出 現 種 リ ス ト

(No.12)

門・綱・科・種	備 考
<i>Setaria viridis</i> エノコグサ	
<i>Themeda triandra var. japonica</i> メグルカヤ	
<i>Vulpia myuros</i> ナギナタカヤ	
<i>Zoysia japonica</i> シハ	
Cyperaceae カヤツリグサ科 (6種)	
<i>Carex aphanolepis</i> エナシヒコグサ	
<i>Carex breviculmis</i> アオスゲ	
<i>Carex fedia var. miyabei</i> ヒロトスゲ	
<i>Carex nervata</i> シハスゲ	
<i>Carex satsumensis</i> アブラシハ	
<i>Cyperus amuricus</i> チャカヤツリ	
Orchidaceae ラン科 (2種)	
<i>Liparis kumokiri</i> クモキリソウ	
<i>Spiranthes sinensis var. amoena</i> ネジバナ	
	計:3門3綱77科242種

植物出現種リスト
調査地⑤

植物出現種リスト

(No.1)

門・綱・科・種	備考
PTERIDOPHYTA シダ植物門 (5科 10種) Equisetaceae トクサ科 (1種) <i>Equisetum arvense</i> スギナ	
Osmundaceae センマイ科 (1種) <i>Osmunda japonica</i> センマイ	
Dryopteridaceae オシダ科 (2種) <i>Dryopteris erythrosora</i> ヘニシダ	
<i>Dryopteris uniformis</i> オクマワラビ	
Thelypteridaceae ヒメシダ科 (3種) <i>Thelypteris japonica</i> var. <i>japonica</i> ハリカネワラビ	
<i>Thelypteris palustris</i> ヒメシダ	
<i>Thelypteris viridifrons</i> ミトリヒメワラビ	
Athyriaceae メシダ科 (3種) <i>Athyrium niponicum</i> イヌワラビ	
<i>Deparia japonica</i> シケシダ	
<i>Matteuccia struthiopteris</i> クサワラビ	
SPERMATOPHYTA (GYMNOSPERMAE) 種子植物(裸子植物亜門)門 (2科 2種) Taxodiaceae スギ科 (1種) <i>Cryptomeria japonica</i> スギ	
Cupressaceae ヒノキ科 (1種) <i>Chamaecyparis obtusa</i> ヒノキ	
SPERMATOPHYTA (ANGIOSPERMAE) 種子植物(被子植物亜門)門 (69科 218種) DICOTYLEDONEAE (CHOLIPETALAE) 双子葉植物(離弁花類)綱 (39科 95種) Salicaceae ヤナギ科 (1種) <i>Salix integra</i> イヌコリヤナギ	
Fagaceae ブナ科 (1種) <i>Quercus myrsinaefolia</i> シラカン	
Ulmaceae ニレ科 (2種) <i>Celtis sinensis</i> var. <i>japonica</i> エノキ	
<i>Zelkova serrata</i> ケヤキ	
Moraceae クワ科 (4種) <i>Broussonetia kazinoki</i> ヒメコウゾ	

植物出現種リスト

(No.2)

門・綱・科・種	備考
<i>Fatoua villosa</i> クワクサ	
<i>Humulus japonicus</i> カナムグラ	
<i>Morus bombycis</i> ヤマゲリ	
Urticaceae イラクサ科 (6種) <i>Boehmeria longispica</i> ヤブマオ	
<i>Boehmeria nipononivea</i> var. <i>nipononivea</i> カラムシ	
<i>Boehmeria platanifolia</i> メヤブマオ	
<i>Boehmeria sieboldiana</i> ナカバヤブマオ	
<i>Boehmeria spicata</i> ユアカリ	
<i>Pilea mongolica</i> アオミス	
Polygonaceae タデ科 (10種) <i>Persicaria hydropiper</i> ヤナギタデ	
<i>Persicaria lapathifolia</i> オオイヌタデ	
<i>Persicaria longiseta</i> イヌタデ	
<i>Persicaria sieboldii</i> アキノナギツカミ	
<i>Persicaria thunbergii</i> ミゾソバ	
<i>Reynoutria japonica</i> イタドリ	
<i>Rumex acetosa</i> スイハ	
<i>Rumex crispus</i> ナカバキシギシ	
<i>Rumex japonicus</i> キシギシ	
<i>Rumex obtusifolius</i> エツノキシギシ	
Molluginaceae サクロソウ科 (1種) <i>Mollugo pentaphylla</i> サクロソウ	
Portulacaceae スベリヒユ科 (1種) <i>Portulaca oleracea</i> スベリヒユ	
Caryophyllaceae ナデシコ科 (7種) <i>Arenaria serpyllifolia</i> ノミツヅリ	

植物出現種リスト

(No.3)

門・綱・科・種	備考
<i>Cerastium glomeratum</i> オランダミミナグサ	
<i>Cerastium holosteoides</i> var. <i>angustifolium</i> ミミナグサ	
<i>Sagina japonica</i> ツメグサ	
<i>Stellaria alsine</i> var. <i>undulata</i> ノミノスマ	
<i>Stellaria aquatica</i> ウシハコベ	
<i>Stellaria media</i> コハコベ	
Chenopodiaceae アカサ科 (1種) <i>Chenopodium album</i> シロサ	
Amaranthaceae ヒユ科 (2種) <i>Achyranthes fauriei</i> ヒナタイノコスチ	
<i>Amaranthus patulus</i> ホリアオケイトウ	
Magnoliaceae モクレン科 (1種) <i>Magnolia praecocissima</i> var. <i>praecocissima</i> コブシ	
Ranunculaceae キンポウゲ科 (3種) <i>Clematis terniflora</i> センニンソウ	
<i>Ranunculus cantoniensis</i> ケキツネノホトタ	
<i>Ranunculus nipponicus</i> var. <i>major</i> ハヤカモ	
Lardizabalaceae アケビ科 (1種) <i>Akebia trifoliata</i> ミツハアケビ	
Menispermaceae ツツラフジ科 (1種) <i>Cocculus trilobus</i> アオツツラフジ	
Saururaceae トクダミ科 (1種) <i>Houttuynia cordata</i> トクダミ	
Guttiferae オトギリソウ科 (1種) <i>Sarothra laxa</i> コケオトギリ	
Papaveraceae ケシ科 (2種) <i>Chelidonium majus</i> var. <i>asiaticum</i> クサノオウ	
<i>Macleaya cordata</i> タケニグサ	

植物出現種リスト

(No.4)

門・綱・科・種	備考
Cruciferae アブラナ科 (5種) <i>Brassica napus</i> セイヨウアブラナ	
<i>Capsella bursa-pastoris</i> ナズナ	
<i>Orychophragmus violaceus</i> ハナダ イコン	
<i>Rorippa indica</i> イヌカラシ	
<i>Rorippa islandica</i> スカシタコホウ	
Crassulaceae ヘンケイウ科 (2種) <i>Sedum bulbiferum</i> コモチマンネグサ	
<i>Sedum sarmentosum</i> ツルマンネグサ	
Saxifragaceae コキシタ科 (2種) <i>Astilbe microphylla</i> チタケサシ	
<i>Deutzia crenata</i> ウツギ	
Rosaceae ハナ科 (5種) <i>Duchesnea chrysantha</i> ヘビイチゴ	
<i>Potentilla centigrana</i> ヒメヘビイチゴ	
<i>Rosa multiflora</i> ノバラ	
<i>Rubus microphyllus</i> ニガイチゴ	
<i>Sanguisorba officinalis</i> ワレモコウ	
Leguminosae マメ科 (8種) <i>Albizzia julibrissin</i> ネムキ	
<i>Amphicarpaea edgeworthii</i> var. <i>japonica</i> ヤブマメ	
<i>Glycine soja</i> ツルマメ	
<i>Lespedeza cuneata</i> メトハキ	
<i>Pueraria lobata</i> クズ	
<i>Trifolium repens</i> シロツメクサ	
<i>Azuki angularis</i> var. <i>nipponensis</i> ヤブツルアズキ	
<i>Wisteria floribunda</i> フジ	

植 物 出 現 種 リ ス ト

(No.5)

門・綱・科・種	備 考
Oxalidaceae カタバミ科 (2種) <i>Oxalis corniculata</i> カタバミ	
<i>Oxalis stricta</i> オクシカタバミ	
Geraniaceae フウロウ科 (2種) <i>Geranium carolinianum</i> アメリカフウロ	
<i>Geranium thunbergii</i> ケンショウコ	
Euphorbiaceae トウダイグサ科 (3種) <i>Acalypha australis</i> エナキグサ	
<i>Euphorbia supina</i> コニキリウ	
<i>Phyllanthus matsumurae</i> ヒメミカンソウ	
Anacardiaceae ウルシ科 (1種) <i>Rhus javanica</i> var. <i>roxburgii</i> ヌルテ	
Balsaminaceae ツリフネウ科 (1種) <i>Impatiens textori</i> ツリフネウ	
Celastraceae ニシキギ科 (1種) <i>Celastrus orbiculatus</i> ツルウメモドキ	
Rhamnaceae クロウメモドキ科 (1種) <i>Berchemia racemosa</i> クマヤナギ	
Vitaceae フドウ科 (2種) <i>Ampelopsis brevipedunculata</i> ノブドウ	
<i>Vitis ficifolia</i> var. <i>lobata</i> エビヅル	
Violaceae スミレ科 (2種) <i>Viola verecunda</i> ツボスミレ	
<i>Viola x Wittrockiana hort.</i> サンキスミレ	
Elatinaceae ミツハコベ科 (1種) <i>Elatine triandra</i> var. <i>pedicellata</i> ミツハコベ	
Cucurbitaceae ウリ科 (1種) <i>Sicyos angulatus</i> アレチウリ	
Lythraceae ミソハギ科 (3種) <i>Ammannia coccinea</i> ホリハヒメミソハギ	
<i>Rotala indica</i> var. <i>uliginosa</i> キカンクサ	

植物出現種リスト

(No.6)

門・綱・科・種	備考
<i>Rotala pusilla</i> ミズマツハ	
Onagraceae アカハナ科 (2種) <i>Ludwigia epilobioides</i> チョウジタテ	
<i>Oenothera biennis</i> メマツヨイクサ	
Cornaceae ミズキ科 (1種) <i>Cornus controversa</i> ミズキ	
Araliaceae ウコギ科 (1種) <i>Aralia cordata</i> ウト	
Umbelliferae セリ科 (3種) <i>Heracleum nipponicum</i> ハナウト	
<i>Hydrocotyle maritima</i> ノチトメ	
<i>Oenanthe javanica</i> セリ	
DICOTYLEDONEAE (SYMPETALAE) 双子葉植物(合弁花類)綱 (15科 62種)	
Primulaceae サクラソウ科 (2種) <i>Lysimachia fortunei</i> ヌマトライオ	
<i>Lysimachia japonica</i> var. <i>subsessilis</i> コナシビ	
Oleaceae モクセイ科 (1種) <i>Ligustrum obtusifolium</i> イボタノキ	
Rubiaceae アカネ科 (3種) <i>Hedyotis lindleyana</i> var. <i>hirsuta</i> ハシカグサ	
<i>Paederia scandens</i> var. <i>mairei</i> ヘクソカスラ	
<i>Rubia akane</i> アカネ	
Convolvulaceae ヒルガオ科 (2種) <i>Calystegia japonica</i> ヒルガオ	
<i>Quamoclit coccinea</i> マルハルコウ	
Boraginaceae ムラサキ科 (2種) <i>Bothriospermum tenellum</i> ハチハナ	
<i>Trigonotis peduncularis</i> キュウリグサ	
Verbenaceae クマツヅラ科 (1種) <i>Clerodendrum trichotomum</i> クサギ	

植物出現種リスト

(No.7)

門・綱・科・種	備考
Callitricheaceae アワコケ科 (1種) <i>Callitriche verna</i> ミスハコハ	
Labiatae シソ科 (8種) <i>Elsholtzia ciliata</i> ナギナタクウシユ	
<i>Eusteralis stellata</i> ミスネノオ	
<i>Glechoma hederacea ssp. grandis</i> カキトオシ	
<i>Lamium amplexicaule</i> ホトケナギ	
<i>Lamium purpureum</i> ヒメオトリコソウ	
<i>Mosla dianthera</i> ヒメジソ	
<i>Mosla punctulata</i> イヌウシユ	
<i>Scutellaria dependens</i> ヒメナミキ	
Solanaceae ナス科 (2種) <i>Lycium chinense</i> クコ	
<i>Solanum americanum</i> アメリカイヌホオズキ	
Scrophulariaceae コマノハウサ科 (11種) <i>Deinostema violaceum</i> サワトウガラシ	
<i>Linnophila chinensis ssp. aromatica</i> シクサ	
<i>Linnophila sessiliflora</i> キクモ	
<i>Lindernia crustacea</i> ウリクサ	
<i>Lindernia dubia</i> アメリカアゼナ	
<i>Lindernia dubia var. major</i> アメリカアゼナ	
<i>Lindernia micrantha</i> アゼトウガラシ	
<i>Mazus miquelii var. miquelii f. miquelii</i> ムラサキサキゴケ	
<i>Mazus japonicus</i> トキワセ	
<i>Veronica arvensis</i> タチイヌノケリ	
<i>Veronica persica</i> オオイヌノケリ	

植物出現種リスト

(No.8)

門・綱・科・種	備考
Acanthaceae キツネノマゴ科 (1種) <i>Justicia procumbens</i> キツネノマゴ	
Plantaginaceae オオハコ科 (1種) <i>Plantago asiatica</i> オオハコ	
Caprifoliaceae スイカスラ科 (1種) <i>Lonicera japonica</i> スイカスラ	
Campanulaceae キョウ科 (1種) <i>Lobelia chinensis</i> ミツカシ	
Compositae キ科 (25種) <i>Artemisia indica</i> ヨモギ	
<i>Artemisia princeps</i> ヨモギ	
<i>Bidens frondosa</i> アメリカセンダングサ	
<i>Bidens tripartita</i> タウコギ	
<i>Centipeda minima</i> トキンノウ	
<i>Cirsium japonicum</i> ノアザミ	
<i>Cirsium oligophyllum</i> ノハラアザミ	
<i>Eclipta alba</i> アメリカカタカサフロウ	
<i>Erigeron annuus</i> ヒメジヨオン	
<i>Erigeron philadelphicus</i> ハルジオン	
<i>Eupatorium chinense var. simplicifolium</i> ヒヨドリバナ	
<i>Gallinsoga ciliata</i> ハキタメキク	
<i>Gnaphalium affine</i> ハハコグサ	
<i>Hemistepta lyrata</i> キツネアザミ	
<i>Inula japonica</i> オグルマ	
<i>Ixeris debilis</i> オオジシバリ	
<i>Kalimeris pseudo-yomena</i> カントウヨメナ	
<i>Lactuca indica var. laciniata</i> アキノナゲシ	

植物出現種リスト

(No.9)

門・綱・科・種	備考
<i>Lapsana humilis</i> ヤブタビラコ	
<i>Petasites japonicus ssp. japonicus</i> フキ	
<i>Senecio vulgaris</i> ホトギク	
<i>Solidago altissima</i> セイタカアワダチソウ	
<i>Sonchus asper</i> オノケシ	
<i>Taraxacum officinale</i> セイヨウタンポポ	
<i>Youngia japonica</i> オニタビラコ	
MONOCOTYLEDONEAE 単子葉植物綱 (15科 61種)	
Alismataceae オモダカ科 (2種)	
<i>Alisma canaliculatum</i> ハラオモダカ	
<i>Sagittaria trifolia</i> オモダカ	
Hydrocharitaceae トチカギ科 (1種)	
<i>Elodea nuttallii</i> コカナダモ	
Potamogetonaceae ヒルシロ科 (2種)	
<i>Potamogeton crispus</i> エビモ	
<i>Potamogeton maackianus</i> センニンモ	
Liliaceae コリ科 (7種)	
<i>Allium grayi</i> ルビル	
<i>Allium tuberosum</i> ニラ	
<i>Hosta albo-marginata f. lancifolia</i> コハキボウシ	
<i>Lilium formosanum</i> タカサコユリ	
<i>Ophiopogon japonicus</i> シヤルビク	
<i>Rohdea japonica</i> オモト	
<i>Scilla scilloides</i> ツルホ	
Amaryllidaceae ヒカシバナ科 (1種)	
<i>Lycoris radiata</i> ヒカシバナ	
Dioscoreaceae ヤマノイモ科 (1種)	
<i>Dioscorea japonica</i> ヤマノイモ	

植 物 出 現 種 リ ス ト

(No.10)

門・綱・科・種	備 考
Pontederiaceae ミズアオイ科 (1種) <i>Monochoria vaginalis</i> var. <i>plantaginea</i> コナギ	
Iridaceae アヤメ科 (1種) <i>Iris pseudacorus</i> キショウブ	
Commelinaceae ツユクサ科 (2種) <i>Commelina communis</i> ツユクサ	
<i>Murdannia keisak</i> イボクサ	
Gramineae イネ科 (27種) <i>Agropyron racemiferum</i> アオカモシグサ	
<i>Agropyron tsukushiense</i> var. <i>transiens</i> カモシグサ	
<i>Agrostis alba</i> コヌカグサ	
<i>Agrostis clavata</i> ssp. <i>matsumurae</i> ヌカホ	
<i>Alopecurus aequalis</i> スズメリツボウ	
<i>Digitaria ciliaris</i> メシハ	
<i>Echinochloa crus-galli</i> イヌビエ	
<i>Echinochloa crus-galli</i> var. <i>echinata</i> ケイヌビエ	
<i>Eleusine indica</i> オヒシバ	
<i>Festuca parvigluma</i> トホシガラ	
<i>Miscanthus sacchariflorus</i> オギ	
<i>Miscanthus sinensis</i> ススキ	
<i>Panicum bisulcatum</i> ヌカキビ	
<i>Paspalum thunbergii</i> スズメリヒエ	
<i>Pennisetum alopecuroides</i> f. <i>purpurascens</i> チカラシバ	
<i>Phalaris arundinacea</i> subsp. <i>arundinacea</i> クサヨシ	
<i>Phragmites australis</i> ヨシ	
<i>Phragmites japonica</i> ツルヨシ	
<i>Pleioblastus chino</i> アスマネササ	

植 物 出 現 種 リ ス ト

(No.11)

門・綱・科・種	備 考
<i>Poa annua</i> var. <i>reptans</i> ツルズメノカタビラ	
<i>Poa nipponica</i> オオイチコツナギ	
<i>Setaria faberi</i> アキノエノコクサ	
<i>Setaria pallide-fusca</i> コツアキノエノコ	
<i>Setaria pumilla</i> キノエノコ	
<i>Trisetum bifidum</i> カニツリグサ	
<i>Vulpia myuros</i> ナギナタカヤ	
<i>Zoysia japonica</i> シハ	
Palmae ヤシ科 (1種) <i>Trachycarpus fortunei</i> シュロ	
Araceae サトイモ科 (2種) <i>Acorus gramineus</i> セキショウ	
<i>Pinellia ternata</i> カラシビシヤク	
Lemnaceae ウキクサ科 (2種) <i>Lemna aoukikusa</i> アウキクサ	
<i>Spirodela polyrhiza</i> ウキクサ	
Sparganiaceae ミクリ科 (2種) <i>Sparganium erectum</i> ssp. <i>stoloniferum</i> ミクリ	
<i>Sparganium japonicum</i> ナカエミクリ	
Cyperaceae カヤツリグサ科 (9種) <i>Carex breviculmis</i> アオスゲ	
<i>Carex heterolepis</i> ヤマアセスゲ	
<i>Cyperus flaccidus</i> ヒナカヤツリ	
<i>Cyperus iria</i> ココメカヤツリ	
<i>Cyperus microiria</i> カヤツリグサ	
<i>Eleocharis kuroguwai</i> クロクワイ	
<i>Fimbristylis dichotoma</i> テンツキ	

植 物 出 現 種 リ ス ト

(No.12)

門・綱・科・種	備 考
<i>Fimbristylis miliacea</i> ヒテリコ	
<i>Scirpus juncoides</i> イヌタライ	
	計:3門3綱76科230種

植物出現種リスト

調査地⑥

植物出現種リスト

(No.1)

門・綱・科・種	備考
PTERIDOPHYTA シダ植物門 (6科 8種) Isoetaceae ミズニラ科 (1種) <i>Isoetes japonica</i> ミズニラ	
Equisetaceae トクサ科 (1種) <i>Equisetum arvense</i> スギナ	
Pteridaceae イモトウ科 (1種) <i>Pteris multifida</i> イモトウ	
Dryopteridaceae ホトトギス科 (1種) <i>Dryopteris uniformis</i> オクマワラビ	
Thelypteridaceae ヒメシダ科 (2種) <i>Thelypteris decursive-pinnata</i> ケシケシダ	
<i>Thelypteris palustris</i> ヒメシダ	
Athyriaceae シダ科 (2種) <i>Athyrium niponicum</i> イヌワラビ	
<i>Deparia japonica</i> シケシダ	
SPERMATOPHYTA (GYMNOSPERMAE) 種子植物(裸子植物亜門)門 (1科 1種) Cupressaceae ヒノキ科 (1種) <i>Chamaecyparis pisifera</i> サラ	
SPERMATOPHYTA (ANGIOSPERMAE) 種子植物(被子植物亜門)門 (59科 215種) DICOTYLEDONEAE (CHOLIPETALAE) 双子葉植物(離弁花類)綱 (32科 84種)	
Salicaceae ヤナギ科 (2種) <i>Salix integra</i> イヌコリヤナギ	
<i>Salix subfragilis</i> タチヤナギ	
Betulaceae カハフキ科 (1種) <i>Carpinus laxiflora</i> アカシ	
Fagaceae ブナ科 (1種) <i>Quercus myrsinaefolia</i> シラカシ	
Moraceae クワ科 (3種) <i>Fatoua villosa</i> クワカサ	
<i>Humulus japonicus</i> カナムグワ	
<i>Morus bombycis</i> ヤマクワ	

植物出現種リスト

(No.2)

門・綱・科・種	備考
Urticaceae イラクサ科 (1種) <i>Boehmeria platanifolia</i> メヅマオ	
Polygonaceae タデ科 (8種) <i>Persicaria hydropiper</i> ヤナギタデ	
<i>Persicaria longiseta</i> イヌタデ	
<i>Persicaria thunbergii</i> ミゾソバ	
<i>Polygonum aviculare</i> ミチヤナギ	
<i>Reynoutria japonica</i> イタドリ	
<i>Rumex acetosa</i> スイハ	
<i>Rumex japonicus</i> ギンギクシ	
<i>Rumex obtusifolius</i> エツノギンギクシ	
Portulacaceae スベリヒユ科 (1種) <i>Portulaca oleracea</i> スベリヒユ	
Caryophyllaceae ナデシコ科 (8種) <i>Arenaria serpyllifolia</i> ノミツヅリ	
<i>Cerastium glomeratum</i> オランダミミナグサ	
<i>Cerastium holosteoides</i> var. <i>angustifolium</i> ミミナグサ	
<i>Sagina japonica</i> ツメクサ	
<i>Silene armeria</i> ムシトリナデシコ	
<i>Stellaria alsine</i> var. <i>undulata</i> ノミアスマ	
<i>Stellaria aquatica</i> ウシハコバ	
<i>Stellaria media</i> コハコバ	
Chenopodiaceae アカサ科 (1種) <i>Chenopodium album</i> シロサ	
Amaranthaceae ヒコ科 (2種) <i>Achyranthes fauriei</i> ヒナタイノコスチ	
<i>Amaranthus patulus</i> ホリアオケイトウ	

植物出現種リスト

(No.3)

門・綱・科・種	備考
Ranunculaceae キンボウゲ科 (2種) <i>Clematis terniflora</i> センニンソウ	
<i>Ranunculus nipponicus</i> var. <i>major</i> ハイカモ	
Lardizabalaceae アケビ科 (1種) <i>Akebia trifoliata</i> ミツバアケビ	
Guttiferae オキリソウ科 (1種) <i>Sarothra laxa</i> コケオキリ	
Papaveraceae ケシ科 (2種) <i>Chelidonium majus</i> var. <i>asiaticum</i> クサノオウ	
<i>Macleaya cordata</i> タケノグサ	
Cruciferae アブラナ科 (8種) <i>Brassica juncea</i> セイヨウカラシナ	
<i>Brassica napus</i> セイヨウアブラナ	
<i>Capsella bursa-pastoris</i> ナズナ	
<i>Draba nemorosa</i> イヌナズナ	
<i>Lepidium virginicum</i> マメクンバケナズナ	
<i>Nasturtium officinale</i> オランダガラシ	
<i>Rorippa indica</i> イヌガラシ	
<i>Rorippa islandica</i> スカシタゴホウ	
Crassulaceae ヘンケイソウ科 (2種) <i>Sedum bulbiferum</i> コモチマンネクサ	
<i>Sedum sarmentosum</i> ツルマンネクサ	
Saxifragaceae エキノシタ科 (1種) <i>Deutzia crenata</i> ウツギ	
Rosaceae バラ科 (6種) <i>Duchesnea chrysantha</i> ヘビイチゴ	
<i>Potentilla freyniana</i> ミツバツチケリ	
<i>Rosa multiflora</i> ノイバラ	
<i>Rosa wichuraiana</i> テリハノイバラ	

植 物 出 現 種 リ ス ト

(No.4)

門・綱・科・種	備 考
<i>Rubus parvifolius</i> ナリシロイチゴ	
<i>Sanguisorba officinalis</i> ワレモコウ	
Leguminosae マメ科 (11種) <i>Albizzia julibrissin</i> ネムキ	
<i>Amphicarpaea edgeworthii</i> var. <i>japonica</i> ヤブマメ	
<i>Desmodium oxyphyllum</i> ヌスビトハギ	
<i>Glycine soja</i> ツルマメ	
<i>Indigofera pseudo-tinctoria</i> コマツナギ	
<i>Pueraria lobata</i> クズ	
<i>Trifolium pratense</i> ムラサキツメクサ	
<i>Trifolium repens</i> シロツメクサ	
<i>Vicia sepium</i> カラスノエンドウ	
<i>Vicia unijuga</i> ナンテンハギ	
<i>Wisteria floribunda</i> フジ	
Oxalidaceae カタバミ科 (3種) <i>Oxalis articulata</i> イモカタバミ	
<i>Oxalis corniculata</i> f. <i>rubrifolia</i> アカタバミ	
<i>Oxalis stricta</i> オウタチカタバミ	
Geraniaceae フウロツク科 (2種) <i>Geranium carolinianum</i> アメリカフウロ	
<i>Geranium thunbergii</i> ケンノシヨウコ	
Euphorbiaceae トウダイクサ科 (3種) <i>Acalypha australis</i> エノキグサ	
<i>Euphorbia maculata</i> オオニシキソウ	
<i>Euphorbia supina</i> コニシキソウ	
Rutaceae ミカン科 (1種) <i>Zanthoxylum piperitum</i> サンショウ	

植物出現種リスト

(No.5)

門・綱・科・種	備考
Anacardiaceae ウルシ科 (1種) <i>Rhus javanica</i> var. <i>roxburgii</i> ヌルテ	
Celastraceae ニシギキ科 (1種) <i>Celastrus orbiculatus</i> ツルウメモドキ	
Vitaceae フトウ科 (2種) <i>Ampelopsis brevipedunculata</i> フドウ	
<i>Cayratia japonica</i> ヤブガラシ	
Cucurbitaceae ウリ科 (2種) <i>Melothria japonica</i> ススメリ	
<i>Sicyos angulatus</i> アヒチウリ	
Onagraceae アカハナ科 (2種) <i>Ludwigia epilobioides</i> チョウジタテ	
<i>Oenothera biennis</i> メマツヨイグサ	
Haloragaceae アリトウゲサ科 (1種) <i>Myriophyllum spicatum</i> ホサキノササ	
Cornaceae ミスギ科 (1種) <i>Cornus controversa</i> ミスギ	
Araliaceae ウコギ科 (1種) <i>Hedera rhombea</i> キツタ	
Umbelliferae セリ科 (2種) <i>Hydrocotyle maritima</i> ノチトメ	
<i>Oenanthe javanica</i> セリ	
DICOTYLEDONEAE (SYMPETALAE) 双子葉植物(合弁花類)綱 (12科 66種)	
Primulaceae サクラソウ科 (2種) <i>Lysimachia fortunei</i> ヌマトラノオ	
<i>Lysimachia japonica</i> var. <i>subsessilis</i> コナスビ	
Rubiaceae アカネ科 (3種) <i>Galium spurium</i> var. <i>echinospermon</i> ヤエムグラ	
<i>Paederia scandens</i> var. <i>mairei</i> ヘクサスラ	
<i>Rubia akane</i> アカネ	

植 物 出 現 種 リ ス ト

(No.6)

門・綱・科・種	備 考
Convolvulaceae ヒルガオ科 (3種) <i>Calystegia hederacea</i> コヒルガオ	
<i>Calystegia japonica</i> ヒルガオ	
<i>Quamoclit coccinea</i> マルハルコウ	
Boraginaceae ムラサキ科 (1種) <i>Trigonotis peduncularis</i> キュウリゲサ	
Callitrichaceae アコケ科 (1種) <i>Callitriche verna</i> ミスハコヘ	
Labiatae シソ科 (7種) <i>Clinopodium chinense</i> var. <i>parviflorum</i> クルマハナ	
<i>Eusteralis stellata</i> ミスネノオ	
<i>Glechoma hederacea</i> ssp. <i>grandis</i> カキトオシ	
<i>Lamium amplexicaule</i> ホトケナ	
<i>Lamium purpureum</i> ヒメオトリコウ	
<i>Mosla dianthera</i> ヒメジソ	
<i>Stachys riederi</i> var. <i>intermedia</i> イヌコマ	
Solanaceae ナス科 (4種) <i>Physalis alkekengi</i> var. <i>franchetii</i> ホオズキ	
<i>Physalis angulata</i> センナリホオズキ	
<i>Solanum americanum</i> アメリカイヌホオズキ	
<i>Solanum carolinense</i> ワルナスビ	
Scrophulariaceae コマノハグサ科 (9種) <i>Limnophila chinensis</i> ssp. <i>aromatica</i> シクサ	
<i>Limnophila sessiliflora</i> キクモ	
<i>Lindernia dubia</i> アメリカアゼナ	
<i>Lindernia dubia</i> var. <i>major</i> アメリカアゼナ	
<i>Lindernia procumbens</i> アゼナ	
<i>Mazus miquelii</i> var. <i>miquelii</i> f. <i>miquelii</i> ムラサキサキゴケ	

植 物 出 現 種 リ ス ト

(No.7)

門・綱・科・種	備 考
<i>Mazus japonicus</i> トキワセ	
<i>Veronica anagallis-aquatica</i> オカクチシヤ	
<i>Veronica persica</i> オオヌノケリ	
Acanthaceae キツネノマコ科 (1種) <i>Justicia procumbens</i> キツネノマコ	
Plantaginaceae オオハコ科 (1種) <i>Plantago asiatica</i> オオハコ	
Campanulaceae キョウ科 (1種) <i>Lobelia chinensis</i> ミヅカクシ	
Compositae キク科 (33種) <i>Ambrosia artemisiifolia var. elatior</i> フタクサ	
<i>Artemisia indica</i> ヨモギ	
<i>Artemisia princeps</i> ヨモギ	
<i>Bidens frondosa</i> アメリカセンダングサ	
<i>Bidens pilosa var. pilosa</i> コセンダングサ	
<i>Bidens tripartita</i> タウコギ	
<i>Centipeda minima</i> トキンノウ	
<i>Cirsium japonicum</i> ノアサミ	
<i>Cirsium oligophyllum</i> ノハラアサミ	
<i>Conyza sumatrensis</i> オオアレチノギク	
<i>Coreopsis lanceolata</i> オオキンケイギク	
<i>Eclipta alba</i> アメリカタカサブロウ	
<i>Erigeron annuus</i> ヒメジョオン	
<i>Erigeron canadensis</i> ヒメムカシヨモギ	
<i>Erigeron philadelphicus</i> ハルジョオン	
<i>Gallinsoga ciliata</i> ハキタメギク	
<i>Gnaphalium affine</i> ハハコグサ	

植物出現種リスト

(No.8)

門・綱・科・種	備考
<i>Hemistepta lyrata</i> キツネアザミ	
<i>Ixeris debilis</i> オチシハリ	
<i>Kalimeris pinnatifida</i> ユウガキク	
<i>Kalimeris pseudo-yomena</i> カントウヨメナ	
<i>Lactuca indica var. laciniata</i> アキノケシ	
<i>Lactuca indica var. laciniata f. indivisa</i> ホリハアキノケシ	
<i>Lapsana humilis</i> ヤブタヒラコ	
<i>Petasites japonicus ssp. japonicus</i> フキ	
<i>Picris hieracioides var. glabrescens</i> ユウリナ	
<i>Senecio vulgaris</i> ノボロキク	
<i>Solidago altissima</i> セイタカアワダチソウ	
<i>Sonchus asper</i> オノケシ	
<i>Sonchus oleraceus</i> ハルノケシ	
<i>Taraxacum officinale</i> セイヨウタンポポ	
<i>Xanthium canadense</i> オオナモミ	
<i>Youngia japonica</i> オニタヒラコ	
MONOCOTYLEDONEAE 単子葉植物綱 (15科 65種) Alismataceae オモダカ科 (2種) <i>Alisma canaliculatum</i> ヘラオモダカ	
<i>Sagittaria trifolia</i> オモダカ	
Hydrocharitaceae トチカガミ科 (1種) <i>Elodea nuttallii</i> コカナタモ	
Liliaceae コリ科 (7種) <i>Allium grayi</i> ノビル	
<i>Allium tuberosum</i> ニラ	
<i>Hosta albo-marginata f. lancifolia</i> コハキボウシ	
<i>Liriope minor</i> ヒメヤブラン	

植 物 出 現 種 リ ス ト

(No.9)

門・綱・科・種	備 考
<i>Liriope platyphylla</i> ヤブ`ラン	
<i>Ophiopogon japonicus</i> シ`ャリヒケ`	
<i>Scilla scilloides</i> ツルホ`	
Amaryllidaceae ヒカ`ンバナ科 (1種) <i>Lycoris radiata</i> ヒカ`ンバナ	
Pontederiaceae ミス`アオイ科 (1種) <i>Monochoria vaginalis var. plantaginea</i> コナギ`	
Iridaceae アイ`メ科 (1種) <i>Iris pseudacorus</i> キショウフ`	
Juncaceae イグ`サ科 (1種) <i>Luzula capitata</i> スス`メヤリ	
Commelinaceae ツユクサ科 (2種) <i>Commelina communis</i> ツユクサ	
<i>Murdannia keisak</i> イホ`クサ	
Eriocaulaceae ホシクサ科 (1種) <i>Eriocaulon robustius</i> ヒロハ`イヌヒケ`	
Gramineae イネ科 (30種) <i>Agropyron tsukushiense var. transiens</i> カモシ`クサ	
<i>Agrostis alba</i> コヌカ`クサ	
<i>Alopecurus aequalis</i> スス`メテッポウ	
<i>Arthraxon hispidus</i> コブ`ナクサ	
<i>Arundinella hirta</i> トク`シハ`	
<i>Bromus japonicus</i> スス`メリチャビキ	
<i>Dactylis glomerata</i> カモカ`ヤ	
<i>Digitaria ciliaris</i> メヒシハ`	
<i>Digitaria violascens</i> アキメシハ`	
<i>Echinochloa crus-galli</i> イヌビ`エ	
<i>Eleusine indica</i> オヒシハ`	

植 物 出 現 種 リ ス ト

(No.10)

門・綱・科・種	備 考
<i>Eragrostis ferruginea</i> カゼクサ	
<i>Eragrostis multicaulis</i> ニワホコリ	
<i>Eragrostis multispicula</i> オオニワホコリ	
<i>Festuca arundinacea</i> オニウシノケクサ	
<i>Imperata cylindrica var. koenigii</i> チカヤ	
<i>Lolium multiflorum</i> ネスミキ	
<i>Microstegium vimineum</i> ヒメアシホソ	
<i>Miscanthus sinensis</i> ススキ	
<i>Panicum bisulcatum</i> ヌカキヒ	
<i>Paspalum thunbergii</i> ススメリヒエ	
<i>Phalaris arundinacea subsp. arundinacea</i> クサヨシ	
<i>Pleioblastus chino</i> アスマネササ	
<i>Setaria faberi</i> アキノエノコロクサ	
<i>Setaria pallide-fusca</i> コツアキンエノコロ	
<i>Setaria pumilla</i> キンエノコロ	
<i>Setaria viridis f. misera</i> ムラサキエノコロ	
<i>Trisetum bifidum</i> カニツリクサ	
<i>Vulpia myuros</i> ナギナタカヤ	
<i>Zoysia japonica</i> シバ	
Palmae ヤシ科 (1種) <i>Trachycarpus fortunei</i> シユロ	
Araceae サトイモ科 (1種) <i>Pinellia ternata</i> カラスヒシヤク	
Lemnaceae ウキクサ科 (2種) <i>Lemna aoukikusa</i> アオウキクサ	
<i>Spirodela polyrhiza</i> ウキクサ	

植 物 出 現 種 リ ス ト

(No.11)

門・綱・科・種	備 考
Sparganiaceae ミクリ科 (1種) <i>Sparganium erectum ssp. stoloniferum</i> ミクリ	
Cyperaceae カヤツリグサ科 (13種) <i>Carex breviculmis</i> アオスグ	
<i>Cyperus brevifolius var. leiolepis</i> ヒメグサ	
<i>Cyperus difformis</i> タマガヤツリ	
<i>Cyperus flaccidus</i> ヒナガヤツリ	
<i>Cyperus iria</i> ココメカヤツリ	
<i>Cyperus microiria</i> カヤツリグサ	
<i>Eleocharis acicularis var. longiseta</i> マツハイ	
<i>Fimbristylis dichotoma</i> テツキ	
<i>Fimbristylis miliacea</i> ヒテリコ	
<i>Lipocarpa microcephala</i> ヒンシカヤツリ	
<i>Schoenoplectus gemmifer</i> ハタベカンガレイ	
<i>Scirpus juncoides</i> イヌホタルイ	
<i>Scirpus triangulatus</i> カンガレイ	
	計:3門3綱66科224種