



HAVE FUN OFFLINE

MED CLUB CREO!

ROLIGA TOMTAR AV GIPSBANDAGE

Det här paketet innehåller material till att göra roliga tomtar av. Av den guldfärgade alutråden gör du stommar i valfria former som du sedan klär med gipsbandage.

Ett riktigt roligt och kreativt material där man verkligen får använda händerna i sitt skapande.



Allt det här innehåller ditt paket

- Gipsbandage
- Alutråd
- Röd hobbyfärg
- Vit och ljusbeige lera
- Vita pomponer
- Röda pomponer med glitter
- Paljetter som stjärnor
- Självhäftande rullögon
- Pensel
- Hobbylim



DET HÄR KAN DU GÖRA!

Av alutråden kan du forma roliga tomtar, eller julgranskulor och hjärtan som du kan hänga i granen.

OBS att det inte går åt så mycket bandage till varje form. Det kan kännas lite för lite och något sladdrigt, men gipset stelnar ganska omgående och då blir formen stabil.

Lycka till!

Läs gärna igenom hela foldern innan du börjar pyssla.

VIKTIGT!

Skydda alltid dina kläder och underlaget du pysslar på.

Ta på dig ett förkläde och lägg t ex en vaxduk på bordet när du skall pyssla.

Våra pysselpaket kan ibland innehålla smådelar och vassa sak och lämpar sig inte för barn under 3 år.

SÅ HÄR GÖR DU EN TOMTEFAR

OCH EN TOMTEMOR



Materialåtgång till 1 tomt: 50 cm alutråd + 1/3-del av gipsbandaget.



Klipp 50 cm tråd och forma som en trekant.
Avsett 9 cm i varje ände till fötter.



Gör i ordning en skål med vatten. Klipp till 1/3-del av bandaget och doppa rutor en och en eller två och två. Klä formen med gipsrutorna, i 2-3 lager.

Lägg figuren på folie eller plast och låt torka liggande.



TOMTEFAR



3

Måla tomten när gipsbandaget är helt torrt. Det tar några timmar.



4

Forma ett ansikte av den beige leran och en tofs av den vita leran.



5

Innan du fäster ögonen tar du bort skyddsplasten på baksidan.



6

Limma fast en röd pompom som näsa och vita som skägg och som kanten på en luva (se färdig tomt sid 3).



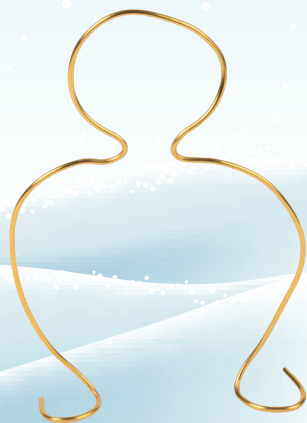
TOMTEMOR



Gör tomtemor på samma sätt som tomtedar, bild 1-5. Som här rullar du små bollar av den vita leran.



Rulla smala längder av den vita leran och gör en fläta på var sida. Dekorera tomtemor med stjärnor.



HÄR ÄR EN ANNAN FORM PÅ TOMTE SOM DU KAN GÖRA!

Materialåtgång till 1 tomte: 50 cm alutråd + 1/3-del av gipsbandaget.



HÄR ÄR YTTRELLIGARE NÅGRA ROLIGA TOMTAR.

Materialåtgång till 1 tomte:
50 cm alutråd + 1/3 av gips-
bandaget.

Spara 1 ruta bandage för att
forma en luva. Böj alutråden
på mitten som en strut och
böj till ändarna som cirklar
till fötter



Material till 1 julgranskula:
25 cm alutråd + 3 rutor bandage.



Material till 1 hjärta: 25 cm alutråd
+ 3 rutor bandage. Komplettera
med eget snöre om du vill
kunna hänga upp hjärtat.

KOLLA IN VÅR BLOGG!

Vill du ha fler inspirationstips och idéer på vad man kan göra av det här materialinnehållet, kan du gå in på vår hemsida och kika i vår **blogg**.

HA KUL MED CLUB CREO!

VI GÖR DET ENKELT OCH LÄTT ATT PYSSLA!