



Hobby Line Craquelle Medium

Antike Effekte auf Terrakottatöpfen, Vasen, Holztablets, Holzdosen oder Bilderrahmen

79419 Reiblack auf Wasserbasis, für Antikeffekte, 50 ml (o. Abb.)

79420 Reiblack auf Wasserbasis, für Antikeffekte, 150 ml



Grundieren
Gegenstand mit Hobby Line Acryl-Mattfarbe grundieren, die später in den Rissen sichtbar ist.

Craquellieren
Hobby Line Craquelle Medium mit einem weichen Pinsel auf die trockene Farbe nur in eine Richtung auftragen und gut trocknen lassen.

Bemalen
Nun die zweite Schicht Acryl-Mattfarbe auftragen, nicht zu dick und in eine Strichrichtung. Farbe bündig ansetzen. Möglichst nicht mehrschichtig aufmalen. Je dünner der zweite Farbauftrag, um so feiner werden die Risse.

Hobby Line POTCH Plus 3D-Effekt

Transparenter Lack auf Wasserbasis führt zu 3D-Effekten bei der ServiettenTechnik. Wird einfach aus der Flasche auf das aufgeklebte Serviettenmotiv aufgetragen. Einzelne Stellen können damit hervorgehoben werden. Mit Hobby Line Acrylfarben einfärbbar.



49080
80 ml-Flasche



Hobby Line CRES DECO Strukturschnee

Strukturschnee auf Wasserbasis für Untergründe wie Terrakotta, Holz, Keramik, Stein, Karton, Leinwand. Den Strukturschnee mit einem Stupfpinsel auf das getrocknete Serviettenmotiv auf tupfen.

49551 150 ml-Dose
49553 500 ml-Dose (o. Abb.)



Hobby Line Pinsel-Sets ServiettenTechnik



723018 722000 49224

723018 Inhalt:
2 weiche Synthetikpinsel, Größen 6 und 12

722000 Inhalt:
1 Borstenpinsel flach, Größe 16
1 Basic Pinsel flach, Größe 14

49224 Inhalt:
1 Toray-Pinsel, Größe 24 für größere Ausarbeitungen



Mit ART POTCH und Hobby Line aeroplast Modelliermasse interessante 3D-Effekte erzielen auf Terrakotta, Holz, Keramik, Stein oder Karton.



Serviettenmischpackungen

Trendige Serviettenmotive für ServiettenTechnik auf allen möglichen Untergründen wie Keilrahmen, Holz, Terrakotta, Stein, Keramik, Karton ...

Diese und viele weitere Motive finden Sie unter www.c-kreul.de!



Serviettenmischpackung „Bella Italia“

49737 Inhalt: 6 mediterrane Serviettenmotive mit je 2 Servietten



Serviettenmischpackung „Afrikanische Impressionen“

49772 Inhalt: 6 afrikanische Serviettenmotive mit je 2 Servietten



Serviettenmischpackung „Coffee Time“

49738 Inhalt: 6 Coffeehouse-Serviettenmotive mit je 2 Servietten



Serviettenmischpackung „Sommerblumen“

49774 Inhalt: 6 florale Serviettenmotive mit je 2 Servietten

solange Vorrat reicht, Motivänderungen vorbehalten



ServiettenTechnik

Mit dem POTCH-ServiettenTechnik-System auf Wasserbasis gibt es für jeden Untergrund den passenden Serviettenkleber

C. KREUL GmbH & Co. KG
KÜNSTLER.FARBEN.FABRIK.
Carl-Kreul-Str. 2
D-91352 Hallerndorf
Telefon 09545 / 925-0
Telefax 09545 / 925-511
info@c-kreul.de



qr.c-kreul.de/dl/ST492

Mehr Infos unter www.c-kreul.de

Made in Germany.



Art-Nr. 0-6149251 9. Auflage

ServiettenTechnik

Kleine selbstgestaltete Accessoires geben den eigenen vier Wänden den individuellen Touch. So erhalten viele alte und neue Gegenstände mit pfiffigen Serviettenmotiven ganz einfach und schnell ein neues Gesicht. Mit dem POTCH-ServiettenTechnik-System auf Wasserbasis gibt es für jeden Untergrund den passenden Serviettenkleber.



Hobby Line ART POTCH Lack & Leim
 ServiettenTechnik und Deko-
 kleber für Terrakotta, Holz,
 Keramik, Stein oder Karton.
 Transparent auf Wasserbasis
49250 29 ml-Pen
49251 150 ml-Dose
49252 250 ml-Dose
49253 750 ml-Kunststoff-
 Flasche



Grundieren

... mit Hobby Line Acryl-Mattfarbe. Trocknen lassen.

Dekorieren

Serviettenmotiv ausschneiden. Die oberste, bedruckte Schicht ablösen und auf den Gegenstand auflegen. Mit Hobby Line ART POTCH Lack & Leim überstreichen. Ränder gut fixieren.



Hobby Line ART POTCH Lack & Leim GLÄNZEND

Der ServiettenTechnik- und Dekokleber auf Wasserbasis für glänzende Ergebnisse auf Holz, Terrakotta, Keramik, Stein, Karton ...

49151 150 ml-Dose
49152 250 ml-Dose
49153 750 ml-Kunststoff-Flasche



Hobby Line ART POTCH Lack & Leim GLITTER

Serviettenkleber auf Wasserbasis. Mit edlem Glittereffekt.

49561 Glitter-Silber 150 ml-Dose
49571 Glitter-Gold 150 ml-Dose



Hobby Line ART POTCH Lack & Leim GLIMMER

Serviettenkleber auf Wasserbasis. Ganz edel mit Glimmereffekt.

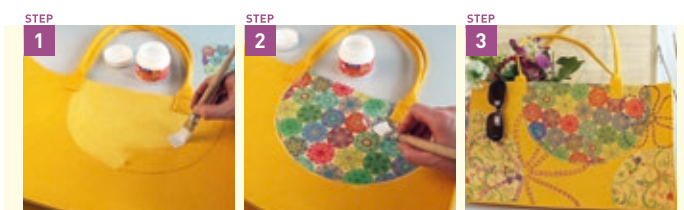
49651 150 ml-Dose
49652 250 ml-Dose (o. Abb.)



JAVANA Textil POTCH

Transparentes Fluid auf Wasserbasis für ServiettenTechnik auf Textilien. Zur Gestaltung von z. B. Kissenhüllen, Tischdecken, Rucksäcken oder Baumwolltaschen.

90981 150 ml-Dose
90982 250 ml-Dose



Ausschneiden & Aufkleben

Serviettenmotiv ausschneiden. Oberste, bedruckte Schicht ablösen. JAVANA Textil POTCH auf die Stofffläche auftragen, Motiv auflegen. Mit Pinsel Falten herausstreichen.

Einstreichen

Anschließend Ränder gut bestreichen. JAVANA Textil POTCH nochmals satt auftragen.

Trocknen lassen (ca. 24 Stunden) Motiv durch linksseitiges Bügeln mind. 5 Minuten fixieren – Fertig!



Hobby Line Kerzen POTCH

Flammhemmender, seidenmatter Kleber auf Wasserbasis für ServiettenTechnik auf Kerzen.

49051 150 ml-Dose



Hobby Line Kerzen POTCH gut aufrühren. Kerze satt mit dem Kleber bestreichen. Die oberste Serviettenlage des ausgeschnittenen Serviettenmotives auflegen und mit einem weichen trockenen Pinsel glatt streichen.

Mit dem Hobby Line Kerzen POTCH entstehen besondere Eigenkreationen für jede Gelegenheit.



Hobby Line Porzellan POTCH

Serviettenkleber auf Wasserbasis für Porzellan. Nach dem Einbrennen bei 130°C / 90 Minuten wasserfest und spülmaschinengeeignet.

49450 50 ml-Glas (o. Abb.)
49451 150 ml-Dose



Ausschneiden & Aufkleben

Serviettenmotiv auf dem vorher gereinigten Porzellan positionieren. Die zu dekorierende Stelle dünn mit Hobby Line Porzellan POTCH bestreichen, um das Motiv zu fixieren. Serviettenmotiv auf den Gegenstand auflegen. Vollständig mit Hobby Line Porzellan POTCH überstreichen. Ränder gut fixieren. Von der Motivmitte zum Rand hin mit einem weichen Pinsel arbeiten. Vor dem Trocknen wird der überschüssige Kleber um das Motiv herum mit einem feuchten Tuch entfernt.

Dekorieren

Jetzt kann mit Hobby Line Porzellanmalfarbe und Porzellanlinern kombiniert werden. Gestaltetes Porzellan mind. 4 Stunden trocknen lassen. Bei einer Temperatur von 130°C 90 Minuten im Backofen einbrennen (ohne Vorheizen). Auskühlen lassen. Das gestaltete Porzellan ist jetzt witterungsbeständig, wasserfest und spülmaschinengeeignet.

Einbrennen

Hinweis
 Bei Gebrauchsgeschirr Trinkrand und Nutzflächen freilassen. Ansonsten nur zur Dekoration verwenden!

