

# Planung Abschlussanierung Deponie Lumpicht

Endverwertung der Deponie oberhalb der Berme 476 m NN

C&E · Consulting und  
Engineering GmbH



09117 Chemnitz • Jagdschänkenstraße 52  
Tel.: +49 (0) 371 881 22 39 • Fax: +49 (0) 371 881 45 89  
E-mail: info@cue-chemnitz.de  
Internet: www.cue-chemnitz.de

**Projektziel:** Abschlussanierung  
Deponie Lumpicht

**Ort:** Ortsausgang Aue

**Auftraggeber:** Zweckverband Abfall-  
wirtschaft Südwest-  
sachsen (ZAS)

**Leistungs-  
empfänger:** ZAS

**Jahr:** 2003 - 2008



## Projektleistungen:

### Phasen

- Standsicherheitsberechnung
- Entwurfs- und Genehmigungsplanung
- Ausführungsplanung
- Bauüberleitung

### Inhalte

Oberflächenabdichtung nach TA Siedlungsabfall, Anpassung der aktiven Deponieentgasung, Herstellen des Bermenaufbaus, Bemessung und Herstellung der Oberflächenwasserfassung, Begrünung / Bepflanzung des Deponiekörpers, Herstellen der Einrichtungen für die Nachsorge:

- Herstellung und Rückbau temporäre Baustellenzufahrt
- 55.000 m<sup>2</sup> Oberflächenabdichtung entsprechend TA Siedlungsabfall unter teilweiser Berücksichtigung der vorhandenen temporären Zwischenabdeckung,
- Rückbau der vorhandenen Brunnenanschlussleitungen,
- Aus- und Umbau von 14 vorhandenen Gasbrunnen und Verlegung der Brunnenanschlussleitungen auf einer Länge von ca. 1.100 m bis zum BHKW,
- 10.000 m<sup>2</sup> Herstellen der Bermenbefestigung aus Schotterrasen,
- 2.000 m Herstellung von Entwässerungsgräben zur Ableitung des im Deponiebereich anfallenden Oberflächenwassers einschl. der Verrohrungen im Bereich von Überfahrten,
- 45.000 m<sup>2</sup> Rekultivierung des Deponiekörpers durch Rasensaat und Strauchbepflanzung,
- Herstellen und Einmessen von 30 Setzungspegeln für die Überwachung des Verformungsverhaltens des Deponiekörpers im Rahmen der Nachsorge

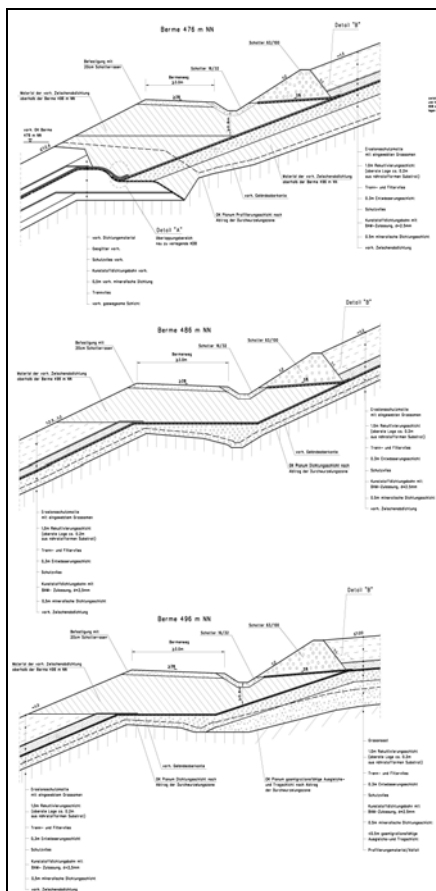


Bild: Bermenausbildung

# Planung Abschlussanierung Deponie Lumpicht

Endverwertung der Deponie oberhalb der Berme 476 m NN

C&E · Consulting und  
Engineering GmbH



09117 Chemnitz • Jagdschänkenstraße 52  
Tel.: +49 (0) 371 881 22 39 • Fax: +49 (0) 371 881 45 89  
E-mail: info@cue-chemnitz.de  
Internet: www.cue-chemnitz.de

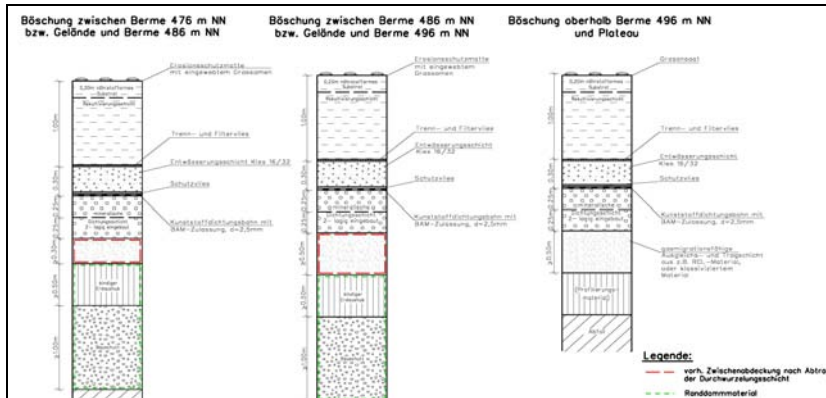


Bild: Regelaufbau der Oberflächenabdichtung

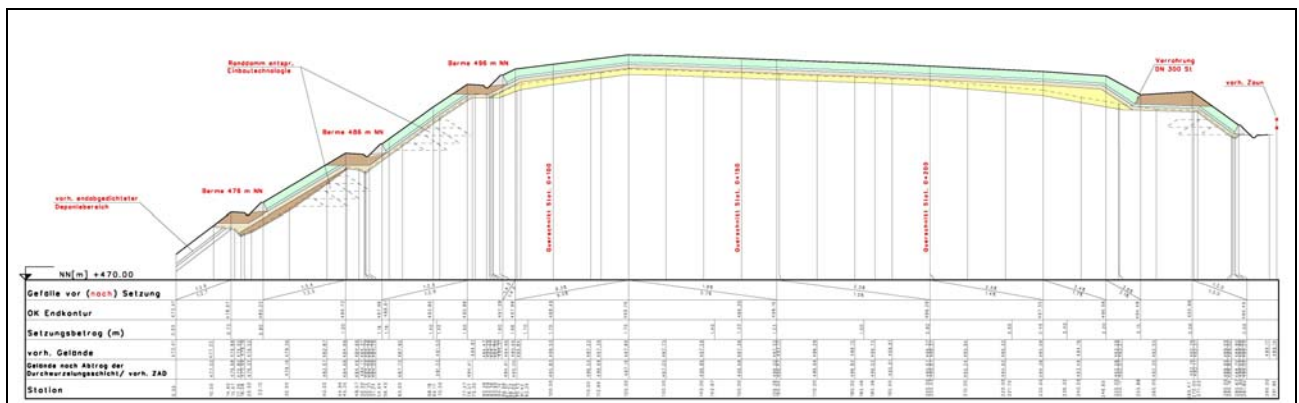


Bild: Deponielängsschnitt

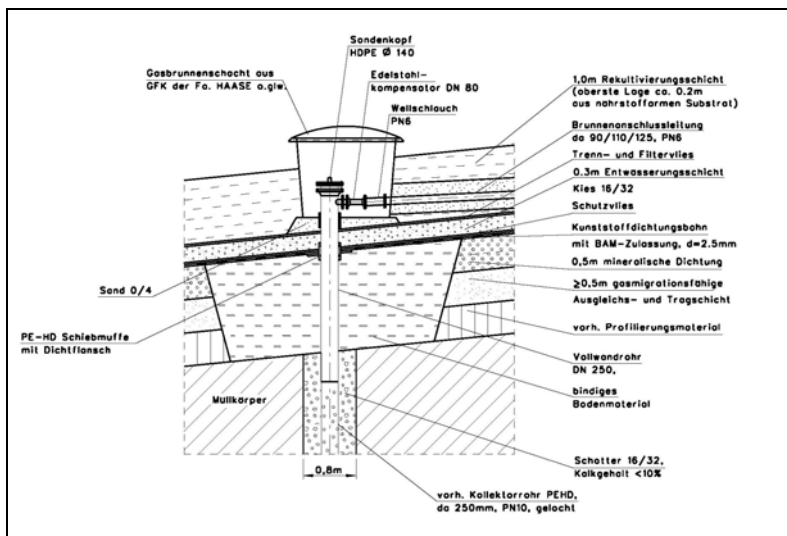


Bild: Prinzipdarstellung Anbindung der Gasbrunnen