

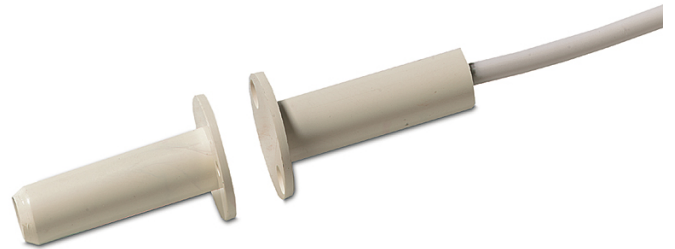


DC106-D

Einbaumagnetkontakt 2m, weiß mit Flansch

DC106-D Einbaumagnetkontakt

Einbaumagnetkontakt mit Flansch in weiss für den Einsatz im privaten und gewerblichen Bereich bis VdS- Klasse "B".



Standardleistungsmerkmale

- Einbaumagnetkontakt mit Flansch in weiss
- arbeitet als Ruhekontakt
- mit 2 m Anschlusskabel
- stirnseitige Montage
- Befestigungsschrauben im Lieferumfang enthalten
- VdS Anerkennung: G 191503
- VdS Anerkennung: G 191503

DC106-D

Einbaumagnetkontakt 2m, weiß mit Flansch

Technische Daten

Anschlussleitung	4-adrig, 2m
Schaltabstand	12mm
Ruhekontakt	100V, 500mA
Maße (DxH)	19 ; 33 x 9,5mm
Betriebstemperatur	-40 °C bis +65 °C
Inkl. Befestigungsschrauben	
Farbe	weiß

Bestellinformation

Artikel Nr.	Beschreibung
DC106-D	Einbaumagnetkontakt 2m, weiß mit Flansch

