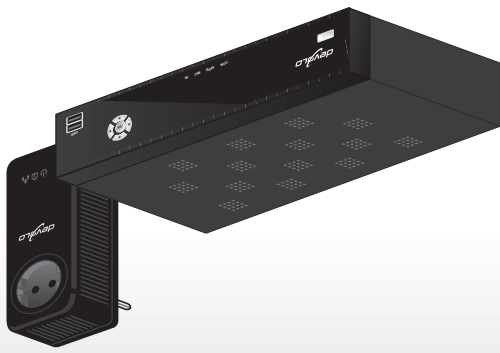
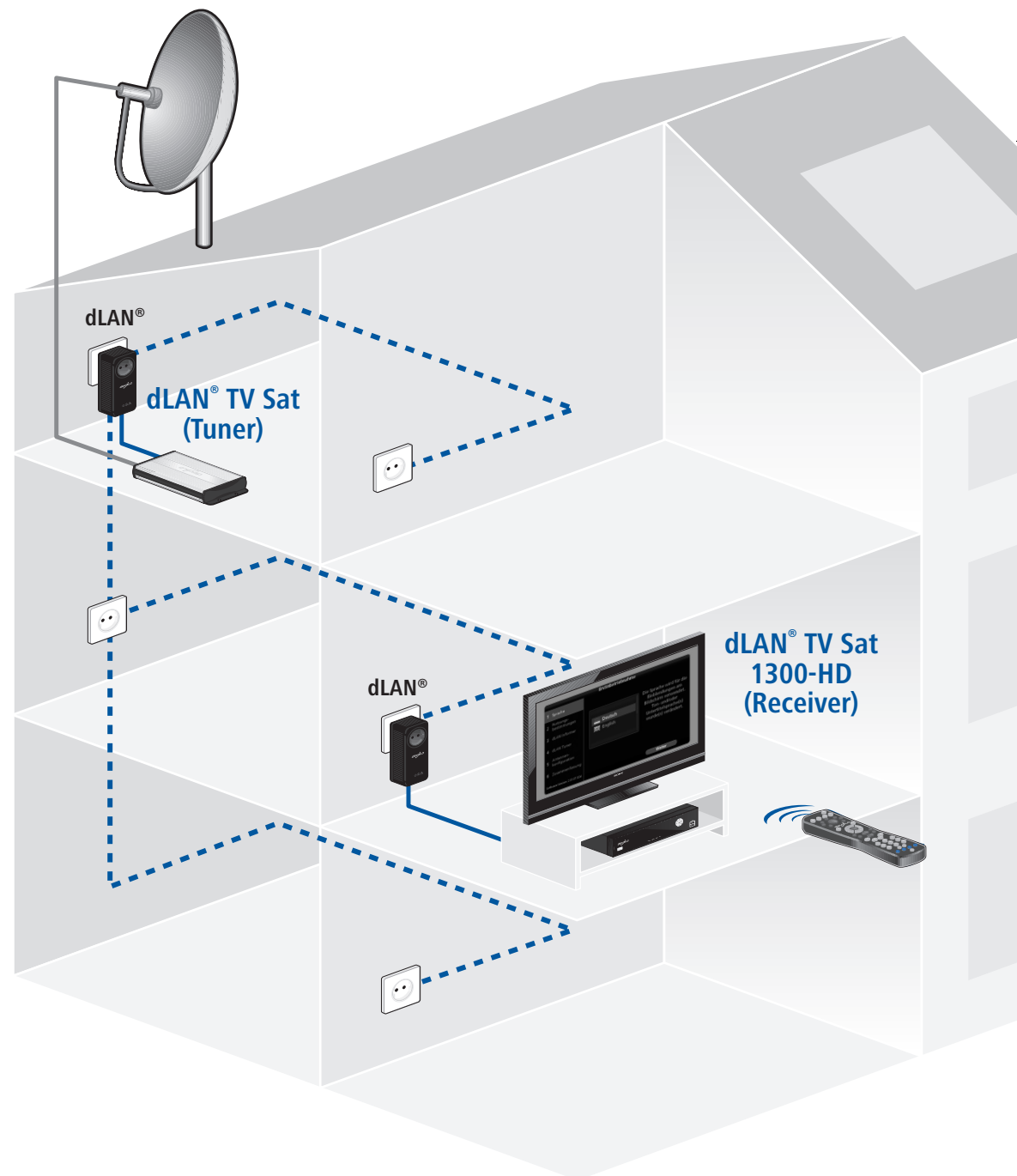
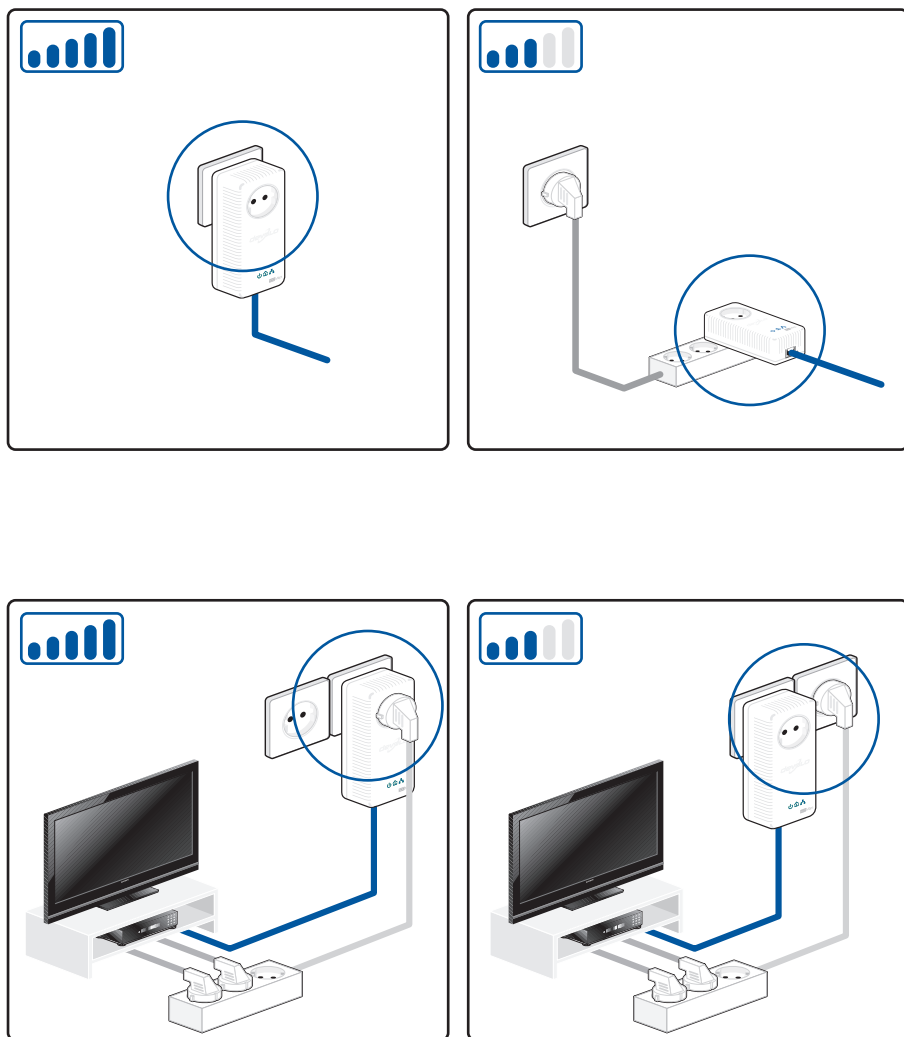


INSTALLATION



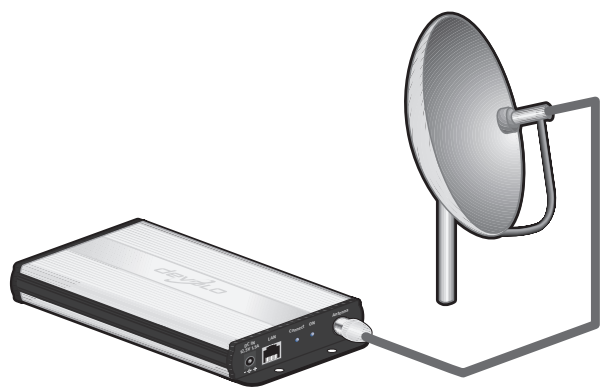
devolo Home Networking



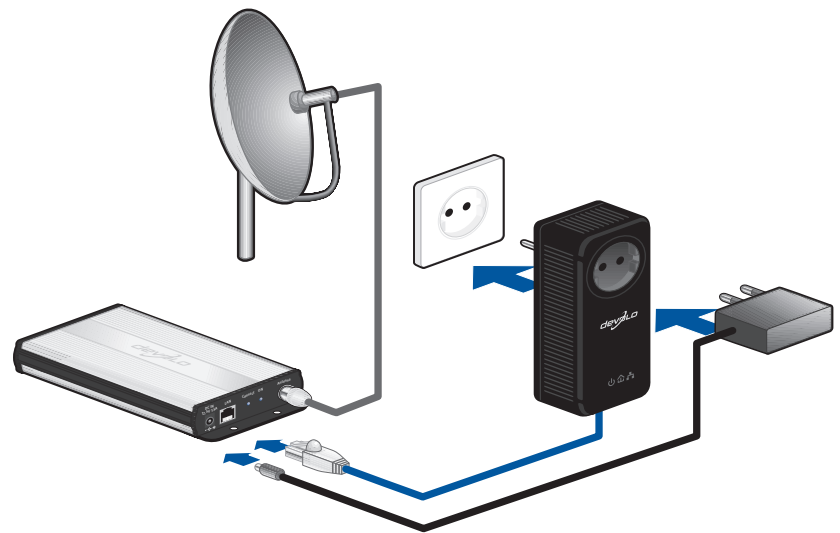
INSTALLATION



1

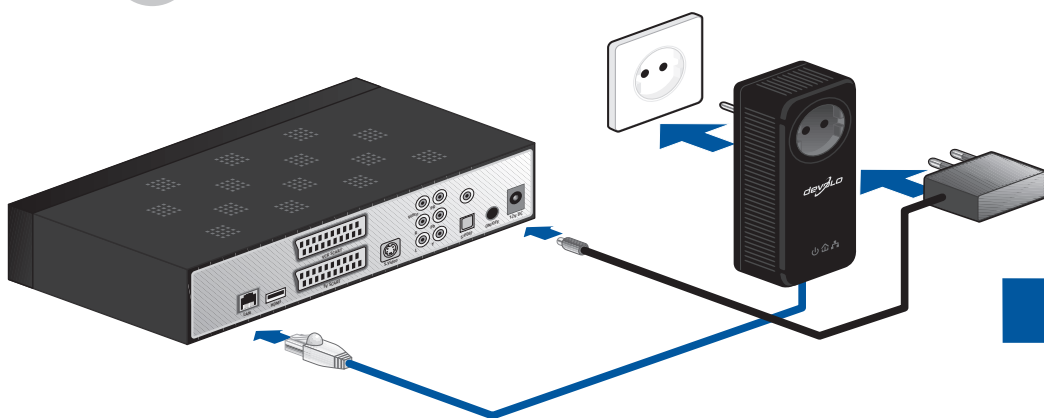


Verbinden Sie den dLAN® TV Sat Tuner mit der SAT-Anlage (direkt am LNB oder an einem Multiswitch).

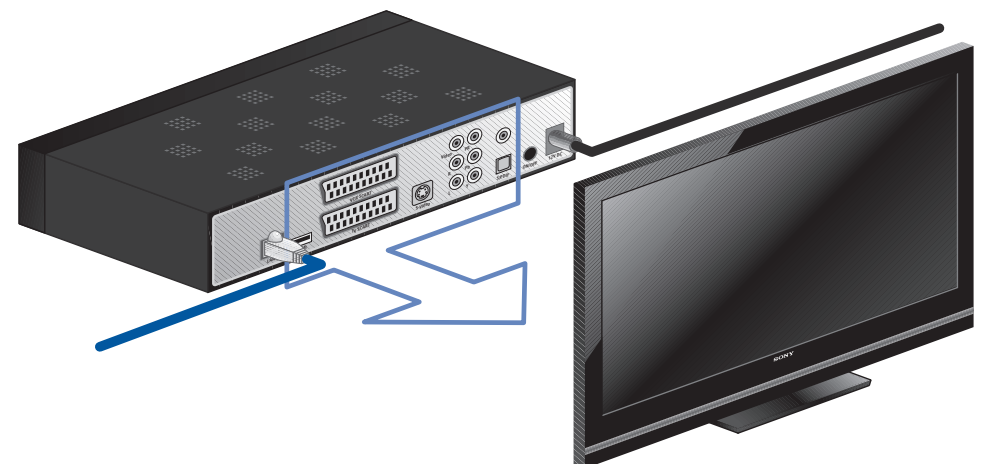
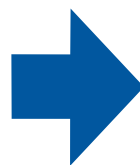


Verbinden Sie den dLAN® Adapter per Netzwerkkabel mit dem Sat-Tuner. Stecken Sie nun das Netzteil des Sat-Tuners in die integrierte Steckdose des dLAN® Adapters. Stecken Sie den dLAN® Adapter in eine freie Wandsteckdose.

2

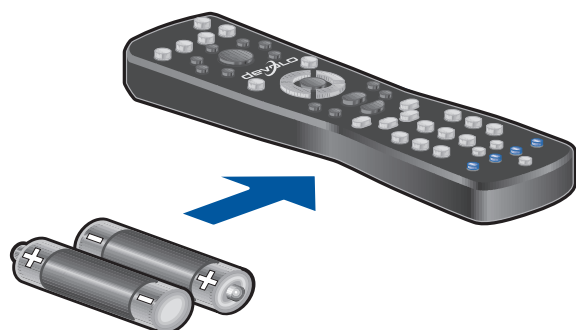


Verbinden Sie nun auch den zweiten dLAN® Adapter per Netzwerkkabel mit dem Sat-Receiver und stecken Sie das Netzteil des Sat-Receiver ebenfalls in die integrierte Steckdose des zweiten dLAN® Adapters. Stecken Sie den dLAN® Adapter in eine freie Wandsteckdose.



Verbinden Sie nun den Receiver mit dem Fernsehgerät. Verwenden Sie dazu zum Beispiel das mitgelieferte Scart- oder HDMI-Kabel.

3



Legen Sie die Batterien in die Fernbedienung ein.



Schalten Sie den Receiver ein und folgen Sie dem Installations-Assistenten auf dem Fernseh-Bildschirm. Fertig!