

A photograph showing a person sitting in a field of tall grass, operating a radio station. The station is mounted on a tripod and includes a microphone and a speaker. A tall antenna mast is positioned next to the person. In the background, there is a large, partially ruined stone structure, possibly a castle or tower. The landscape beyond the field is a valley with green hills and a small town. The sky is clear and blue.

## WWFF und WCA – Zwei Outdoor-Programme zum Mitmachen für Jedermann

- **Manfred DF6EX** - lizenziert seit 1978
- Prioritäten CW, DX, Contest, Fieldday, Sammeln schöner QSL-Karten
- Erste Berührungspunkte mit dem WFF-Programm ab 2009, interessiert am Grundslogan
- „es gibt auch im eigenen Land sehr schöne sehenswerte Plätze, man muss nur einen Blick dafür entwickeln“ (pazifische Inseln sind nicht alles 😊)

- **Seit 2009 Loguploader für WFF**
- **Seit 2012 Committee-Member bei WWFF als Log-Manager, Vice-Chairman u. Chairman**
- **Seit 2011 Distrikt-Bearbeiter COTA (Distr.U)**
- **Seit 2012 COTA-Koordinator DL**



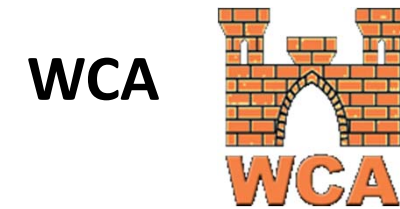


## 1. Die beiden Programme



- WWFF = World Wide Flora Fauna
- in DL = deutsche Gruppe DLFF, analog in anderen Ländern z.B. IFF – SPFF – OEFF – OKFF – VKFF – KFF – JAFF ..

- Der Gruss **44** Die 4 Elemente  
Erde-Wasser-Luft-Feuer – 4 Himmelsrichtungen



- WCA = World Castle Award
- In DL = deutsche Gruppe COTA, in anderen Ländern z.B. DCI (Italien), DFCF (Frankreich)..

- Der Gruss **11**  
tt=twin towers

# Wie wird man begeisterter „WWFF“ler

- Sehr schnell Freunde im damaligen WFF-Programm gefunden z.B. MM0DFV, EW4DX, ab 2009 Uploader der deutschen Logs in die Datenbank, Betrieb eines deutschen WFF-Blog
- Ab 2010 erste eigene Aktivitäten mit unserer Clubcrew, vom früheren Fieldday-Team nur noch wenige übrig, daher Aktivitäten optimal für 2Mann oder Einzel-Betrieb
- In den Jahren zuvor war man als deutscher Funkamateurl einfach nicht interessant, häufig blieben CQ-Rufe einfach unbeantwortet.
- Nachdem sich immer mehr für das Thema europaweit interessierten entstanden sehr schnell riesige Pile-Ups bei Aktivitäten
- 2010 führten wir auch die erste OKFF-Aktivität in Tschechien unter OK8WFF durch
- 2011 in 5 Stunden mehr als 1000 Verbindungen aus OKFF-0012
- Ab 2012 Neuaufbau des WWFF-Programmes mit einigen anderen Ländern



## WWFF seit 2012 – Vorgängerprogramm WFF(2008-11)

World Wide Flora & Fauna im Amateurfunk abgekürzt WWFF, ist ein internationales Amateurfunk-Programm, mit dem Ziel auf die Bedeutung von Schutz von Natur und Pflanzenwelt hinzuweisen. Das WWFF-Programm animiert Funkamateure zu Portabel-Aktivitäten in ausgewiesenen WWFF-Gebieten um auf die Bedeutung dieser Gebiete hinzuweisen und gleichzeitig der Amateurfunk-Gemeinschaft eine interessante Aktivität zu erzeugen, die auch dazu dient, die Fähigkeiten und Improvisationsmöglichkeiten im Portabel-Betrieb zu verbessern.

*Make nature your shack!*  
[www.WWFF.co](http://www.WWFF.co)



## • Struktur

- WWFF ist ein internationales und nichtkommerzielles Programm, geführt vom WWFF-Team, welches als grobes Grundgerüst ein allgemein gültiges Regelwerk ausgearbeitet hat.
- Daneben existieren in vielen Ländern eigene nationale Programme, die im WWFF organisiert sind z.B.

DLFF	>	Deutschland
VKFF	>	Australien
KFF	>	USA
IFF	>	Italien usw.

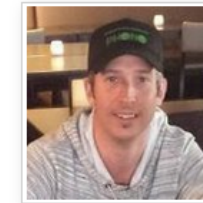
- Viele Länder haben auch eigene Checkpoints, für Deutschland ist dies als Checkpoint Ric DL2VFR  
Teilweise existieren auch geringfügig abweichende Regelwerke, als Grund-Regelwerk dient jedoch immer das allgemein gültige Regelwerk auf der wwff.co-Seite unter Rules.

### Organization of the WWFF program

#### THE WWFF-TEAM



**Vice-Chairman**  
[DF6EX Manfred](#)



**Treasurer**  
[PH0NO Lars](#)



**Directory Mgr**  
[I5FLN Luciano](#)



**WWFF members service**  
[ON4BB Luk](#)



**WWFFmaps Mgr**  
[OK2APY Alena](#)



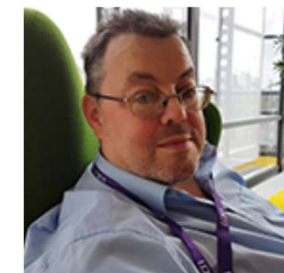
**Agenda Mgr**  
[ON5SWA Francois](#)



**IT-support**  
[PD0SOT Edwin](#)



**WWFFwatch-maps-agenda  
author**  
[DL4MFM Mario](#)



**Andrew MØYMA**

Wichtigstes Tool > die Datenbank <https://wwff.co/logsearch/>

enthält aktuell 16,4 Millionen Einträge mit Aktivitäten aus rund 29906 Referenzen in 144 Ländern

Wer noch nicht registriert ist, kann dies unter Register vornehmen, als Benutzername ist immer das Call zu verwenden.

WWFF-Website:  
<https://wwff.co>

WWFF-Facebook-Seite:  
<https://www.facebook.com/groups/WWFF44>

WWFF-Member-Service: [members@wwff.co](mailto:members@wwff.co)

Deutscher Ableger ist das DLFF unter:

DLFF-Homepage  
[www.dlff-award.de](http://www.dlff-award.de)

DLFF-Facebook-Seite  
<https://www.facebook.com/groups/362026949066902>

DLFF-Logsearch  
<https://dlfflogsearch.cotagroup.org/index.php>

DLFF-Checkpoint:  
Diplom-Manager  
Log-Uploader:

Ric DL2VFR  
Friedrich DL4BBH  
Karl DL1JJK

HOME AGENDA DIRECTORY **LOGSEARCH** AWARDS & PROGRAMS DX-CLUSTER MAPS RULES & FAQ FORUMS BLOG

# World Wide Flora & Fauna in amateur radio

Make nature your shack!

PLEASE DONATE TO WWFF  
**Donate**

TRANSLATOR  
Sprache auswähle ▾  
Powered by Google Google Übersetzer

LOGIN   
Register  
Log in

LOGIN PROBLEMS ?  
If you have login or password problems please mail to :  
membersATwwff.co

WWFF NEWS  
• EIFF St Patrick's Certificates  
• S5FF Slovenia Flora Fauna HAM program  
• EIFF St Patrick's award

## LOGSEARCH

Please specify the search callsign

Search Logs

Logsearch Callsign  
Callsign:   
If the callsign field is blank, please edit your profile to set your Primary (and any Secondary) callsign!  
**Search** **Reset**  
Note: search will include any suffixes (eg /A, /M, /P etc)

Thank You!  
There are 16,364,972 QSOs in the database,  
... from 29,906 different references, in 144 DXCCs.

A big 'Thank you!' to all activators.

Latest Plugin Update  
Last plugin update: v0.0.14 (2021-05-17)



Verschiedene Foren, hier z.B.

<https://wwff.co/forums/forum/wwff-helpdesk/log-corrections/>

Erforderliche Änderungen an hochgeladenen Logs,


Call-Korrekturen, Datums-Korrekturen, Referenz-Korrekturen

Daher besonders wichtig:



das Log vor dem Versand nochmal kontrollieren

## Log Deletion Request

[World Wide Flora & Fauna in Amateur Radio](#) > [Forums](#) > [WWFF HelpDesk](#) > [Log Corrections](#) > Log Deletion Request

This topic has 1 reply, 2 voices, and was last updated 1 month, 1 week ago by  Manfred Meier.

Viewing 2 posts - 1 through 2 (of 2 total)

Author	Posts
January 31, 2022 at 13:34 <span style="float: right;">#12070</span>	
 <a href="#">KH7EC</a> Participant	Please delete the following logs as I uploaded them in error.  K4NYM@K4639-20220103 K4NYM@K4559-20220105 K4NYM@K4639-20220107 K4NYM@K4559-20220111
February 27, 2022 at 15:16 <span style="float: right;">#12134</span>	
 <a href="#">Manfred Meier</a> Keymaster	done

Viewing 2 posts - 1 through 2 (of 2 total)

The topic 'Log Deletion Request' is closed to new replies.

In Logsearch gibt es umfangreiche Statistiken mit Toplisten der jeweiligen Länder auch nach Jahren differenziert.

Ebenso lassen sich dort bequem Diplome beantragen, die elektronisch zugestellt werden.

Uniques	Worked		Activated	
References	2403	WWFF-H-2344 Issued	112 / 112	WWFF-A-110 Issued
DXFF	90	DXFF-H-90 Issued	3 / 3	DXFF-A-3 Issued
Continents	7	ACFF-H-7 Issued	1 / 1	ACFF-A
Points Award			355	WWFF[Pts]-A-220 Issued
Park To Park			577 / 876	P2P-A-544 Issued

**WWFF sucht einen PHP-Programmierer, der Andrew MOYMA unterstützt bei der Weiterentwicklung von WWFF-Logsearch**

Interessenten bitte per Mail an: [df6ex@wingsl.de](mailto:df6ex@wingsl.de)

These statistics are indicative only  
 (\*) = Not registered in LogSearch

All-Time		All Programs								
Top Hunter Classification (by # References)		Top Activator Classification (by # References)		Top Activator Classification (by # QSOs)		Top Club/Team Classification (by # References)				
Aggregates on Hunter Callsign (without prefixes or suffixes)		NB: Aggregates activity based on exact match of OPERATOR callsign (Quorum: 44 QSOs per reference) (*) = Club Call				NB: Registered Clubs/Teams only (Quorum: 200 QSOs per reference)				
#	Callsign	Refs	#	Callsign	Refs	QSOs	#	Callsign	Refs	QSOs
1	DL2ND	19,297	1	SP5UUD	1,871 (1871)	265,300	1	SP9YFF (*)	308,920	1,077
2	IW2NXI	18,971	2	SP9YFF (*)	1,075 (1077)	308,920	2	SP5UUD	265,300	1,871
3	UT5PI	17,709	3	SP5ZIM (*)	1,054 (1061)	147,861	3	IQ5QO	183,449	611
4	ON4ON	17,598	4	N4CD	848 (910)	104,510	4	SP5ZIM (*)	147,861	1,061
5	F1BLL	17,153	5	F4GYG	751 (751)	91,706	5	F4GFE	134,096	25
6	DL1EBR	16,696	6	OK1VEI	700 (700)	89,900	6	N4CD	104,510	910
7	SP8LEP	16,284	7	OK1XZ	623 (624)	45,482	7	F5NLX	101,205	347
8	S58AL	16,263	8	IQ5QO	611 (611)	183,449	8	SP1MVG	99,307	195
9	OH6RP	16,095	9	SM7FDS	594 (894)	36,597	9	SQ9LOM	97,839	560
10	I5FLN	16,026	10	DL8ECA	593 (593)	88,182	10	F4GYG	91,706	751
11	IK1GPG	15,896	11	SM7FSK	589 (617)	59,120	11	OK1VEI	89,900	700
12	S52KM	15,305	12	SQ9LOM	560 (560)	97,839	12	I2S5GT	89,091	290
13	UR7ET	15,219	13	KB3WAV	539 (600)	79,101	13	DL8ECA	88,182	593
14	9A4FM	15,072	14	OK1FRT	507 (507)	27,361	14	F2YT	87,140	422
15	DL5EBG	14,912	15	VK2IQ	486 (539)	42,569	15	YU1CA	85,249	250
16	SM4BNZ	14,600	16	PD0RWL	446 (446)	61,356	16	KB3WAV	79,101	600
17	ON4VT	14,392	17	F2YT	422 (422)	87,140	17	EA3TQ	75,603	94
18	HA8DD	14,366	18	OH2NOS	405 (407)	37,559	18	SP8BBK	72,942	189
19	I22BHO	14,328	19	OK2VQ	402 (402)	26,478	19	SP5ES	72,226	276
20	IW2BNA	13,789	20	SM6EQQ	373 (408)	26,235	20	SP5KD	70,257	342
21	PA0B	13,764	21	F5NLX	347 (347)	101,205	21	SP5C	69,369	141
22	OM1AX	13,714	22	SP5KD	340 (342)	70,257	22	SQ8JCB	66,677	294
23	I28DFO	13,518	23	VK4AAC	325 (347)	20,879	23	F4FCE	64,759	193
24	F2YT	13,395	24	SM7EML	317 (329)	25,414	24	DF6EX	63,887	112
25	SP6LTI	13,380	25	ON4VT	303 (303)	53,254	25	YO3JW	61,714	125
26	EA2DT	13,201	26	VK5PAS	300 (355)	32,374	26	N9MM	61,558	236
27	IK1DFH	12,944	27	SQ8JCB	294 (294)	66,677	27	PD0RWL	61,356	446
28	SQ9CWQ	12,252	28	I2S5GT	290 (290)	89,091	28	DF9PE	61,193	113
29	ES1IP	12,241	29	IT9AAK	289 (289)	54,891	29	EA1BQR	60,627	123
30	ON4BB	11,797	30	N4EX	287 (329)	18,153	30	SM7FSK	59,120	617
31	HA0LG	11,712	31	SM7FEJ	276 (461)	35,270	31	SP2FAP	58,268	37
32	YO3JW	11,590	32	B5SA	271 (376)	28,190	32	IT9AAK	54,891	289
33	SP6OJG	11,504	33	SQ9MDF	271 (272)	29,990	33	F4DTQ	53,938	27
34	SP2SV	11,380	34	SP5ES	265 (276)	72,226	34	K4NYM	53,571	226
35	SP1MVG	11,334	35	ON5SWA	260 (260)	48,769	35	ON4VT	53,254	303
36	IK3HMB	11,270	36	SA0BRW	259 (365)	20,970	36	OZ7AEI	51,823	117
37	OZ4RT	11,165	37	OM2ZZ	259 (260)	13,552	37	VK4FW	49,921	131
38	E77Q	11,059	38	OK1DSX	252 (253)	22,204	38	I24EFP	49,293	118
39	DK4RM	11,047	39	YU1CA	249 (250)	85,249	39	ON5SWA	48,769	260
40	DF1VQ	10,876	40	KQ6QB	242 (311)	29,308	40	HA7UL	47,571	99
41	IK8FIQ	10,732	41	N9MM	234 (236)	61,558	41	OT6V	46,199	225
42	SM5CBN	10,622	42	SQ8HNB	232 (233)	42,757	42	OK1XZ	45,482	624
43	IOKHY	10,510	43	OM2FY	228 (228)	11,559	43	DL2DXA	45,069	217
44	UA4PKN	10,469	44	OT6V	225 (225)	46,199	44	ON4WRC	43,631	216

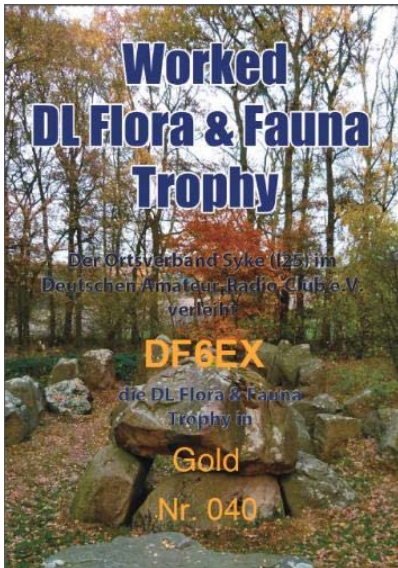
In der Aktivierer-Übersicht erscheint das Call erst bei mindestens 3 Aktivierungen.

Bei der ersten Zahl handelt es sich um die Anzahl von Aktivitäten, bei denen die QSO-Zahl von 44 erreicht wurde, die Zahl in Klammer gibt die Gesamtzahl von aktivierten Gebieten an.

7	<a href="#">IK1GPG</a>	97	7	<a href="#">DH5ST</a>	5 (6)	894	7	<a href="#">DH5ST</a>	894	6
8	<a href="#">OH3GZ</a>	92	8	<a href="#">DL2DXA</a>	5 (5)	995	8	<a href="#">DL3TU</a>	728	3
9	<a href="#">PA0B</a>	92	9	<a href="#">DL7VMM</a>	4 (6)	323	9	<a href="#">DL3NM</a>	452	3
10	<a href="#">ON3UA</a>	84	10	<a href="#">DK1FE</a>	4 (4)	271	10	<a href="#">DA0WF</a>	408	3
11	<a href="#">9A4FM</a>	82	11	<a href="#">DF8KY</a>	4 (4)	256	11	<a href="#">DL6FBK</a>	392	5
12	<a href="#">SQ2WKQ</a>	80	12	<a href="#">DJ0BO</a>	3 (7)	384	12	<a href="#">DJ0BO</a>	384	7
13	<a href="#">F8DGF</a>	78	13	<a href="#">SP1FM</a>	3 (4)	219	13	<a href="#">DK3RED</a>	326	8
14	<a href="#">MM5DWW</a>	74	14	<a href="#">DL3TU</a>	3 (3)	728	14	<a href="#">DL7VMM</a>	323	6
15	<a href="#">IK3HMB</a>	73	15	<a href="#">DL3NM</a>	3 (3)	452	15	<a href="#">DK1FE</a>	271	4
16	<a href="#">DL7URB</a>	68	16	<a href="#">DA0WF</a>	3 (3)	408	16	<a href="#">DF8KY</a>	256	4
17	<a href="#">OH1MM</a>	68	17	-	-	-	17	<a href="#">SP1FM</a>	219	4
18	<a href="#">SP2AOB</a>	68	18	-	-	-	18	<a href="#">DL6AP</a>	200	6
19	<a href="#">SP7MW</a>	67	19	-	-	-	19	<a href="#">DL4FO</a>	125	3
20	<a href="#">OM1AX</a>	67	20	-	-	-	20	<a href="#">DG8HJ</a>	57	3



# Diplome



# Eigene Logs im ADI- Format an:

- Logs einsenden an: [dlfflogs@wingsl.de](mailto:dlfflogs@wingsl.de)
- Uploads in die Datenbank erfolgen alle 1-2 Wochen
- Alle relevanten Daten im Lognamen verwenden z.B.
- DLFF-0058\_DA0CW\_p\_op\_DF6EX\_21062020.adi
- Logs aus anderen Ländern an zuständigen Checkpoint:
- <https://wwff.co/awards/national-programs/>
- Hier ist auch zu beachten bei nicht DL-Aktivitäten die Bedingungen des jeweiligen Landes zu beachten (z.B. I / HB9)
- Möglichst einen Link zur Aktivität beifügen
- Alternativ ein Foto

## **Wie kann man ein DLFF-Gebiet aktivieren?**

Der Operator muss sich mit seiner gesamten Station im jeweiligen Gebiet befinden.

## **Wie muss man die Aktivität nachweisen?**

Gut wäre immer ein Stationsfoto zu machen und ggf. einen Kartenausschnitt, auf dem das QTH markiert ist.

## **Muss das Log eingereicht werden ?**

Dies ist zwar nicht zwingend erforderlich, jedoch ist dies ja eigentlich der Sinn, sich auch in diesem Umfang am Programm zu beteiligen. Die QSL-Karte selbst hat den geringeren Wert, da es in erster Linie auf die elektronische Bestätigung der Verbindung ankommt.

## **Gibt es eine Mindest-Anzahl von Verbindungen, damit die Aktivität zählt ?**

In DL nicht, für den Hunter zählen die Verbindungen immer, wenn der Aktivierer einen sogenannten Activator-Point für dieses Gebiet haben will, muss er mindestens 44 Verbindungen schaffen, Relais-Verbindungen zählen nicht.



## Kann man mehrere Gebiete gleichzeitig aktivieren?

**Nein**, es kann immer nur ein Gebiet aktiviert werden. Hält man sich z.B. in einem Naturschutzgebiet auf, welches selbst komplett innerhalb eines grösseren Naturparkes liegt, ist immer die innere Referenz zu verwenden.

## Wo findet man die Gebiete?

<https://wwff.co/directory/>

## Gibt es Ansichten der Gebietsgrenzen?

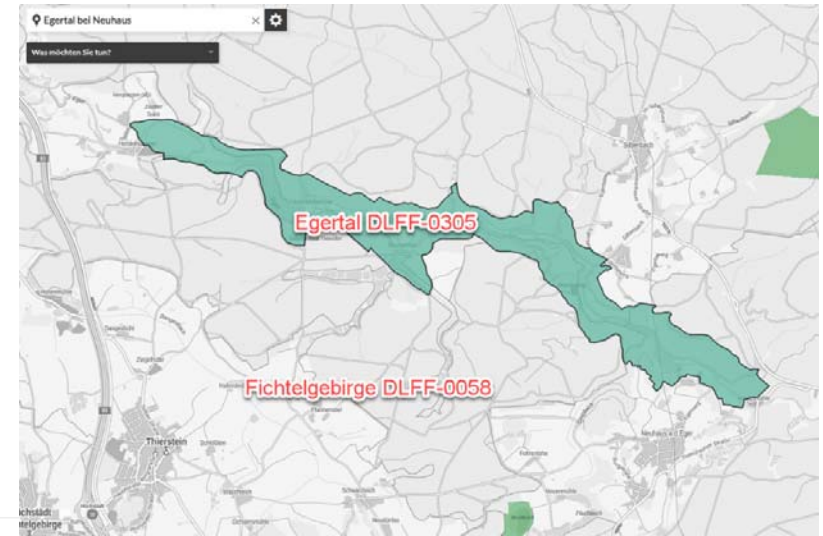
Ja, z.B. unter

<https://geodienste.bfn.de/schutzgebiete?lang=de>

<https://www.openstreetmap.org>

<https://www.protectedplanet.net/en>

<https://natura2000.eea.europa.eu/>



## Directory

### WWFF Directory

Copyright ©2008-2020 World Wide Flora & Fauna in Amateur Radio (https://wwff.eu) - all rights reserved.  
No part of this directory may be reproduced, stored in a retrieval system or transmitted in any form or by any means without it

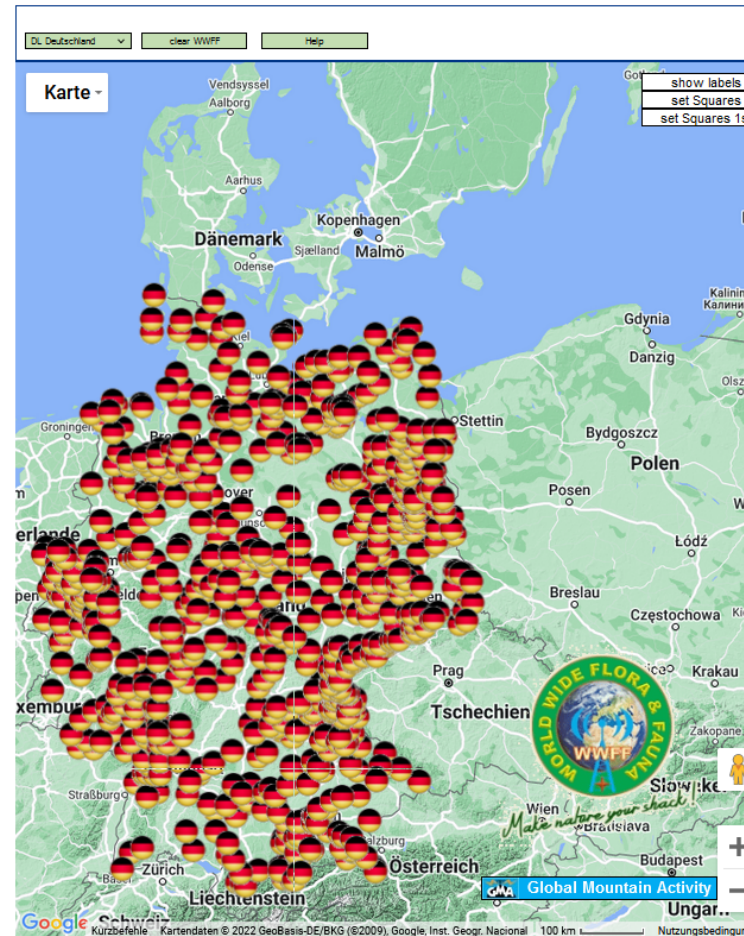
Programme / SubProg	Reference	Action
DLFF	DLFF	DLFF-0001
		Back

ref	Name	DIREC	Region	Notes
DLFF-0001	National Park Bavarian Forest	EU / DL	-	1
DLFF-0002	National Park Berchtesgaden Alps	EU / DL	-	2
DLFF-0003	National Park Eifel	EU / DL	-	3
DLFF-0004	National Park Hainich	EU / DL	-	4
DLFF-0005	National Park and Nature Reserve Hamburg Wadden Sea	EU / DL	-	5
DLFF-0006	National Park Hartz	EU / DL	-	6
DLFF-0007	National Park Jasmund	EU / DL	-	7
DLFF-0008	National Park Kellerwald-Edersee	EU / DL	-	8
DLFF-0009	National Park Lower Oder Valley	EU / DL	-	9
DLFF-0010	National Park and Nature Reserve Lower Saxony Wadden Sea	EU / DL	-	10
DLFF-0011	National Park M'ritz	EU / DL	-	11
DLFF-0012	National Park Saxon Switzerland	EU / DL	-	12
DLFF-0013	National Park and Nature Reserve Schleswig-Holstein Wadden Sea	EU / DL	-	13
DLFF-0014	Vorpommern Lagoon Area National Park	EU / DL	-	14

# Wo finde ich was, WWFF, DLFF ?

- <http://wwff.co/directory/map>
- [www.dlff-award.de](http://www.dlff-award.de)



DL	DLFF-0764	Aggenstein
DL	DLFF-0765	Naturschutzgebiet Saarkohlenwald
DL	DLFF-0766	Naturschutzgebiet Warndt
DL	DLFF-0767	Taubental
DL	DLFF-0768	Naturschutzgebiet Nied
DL	DLFF-0769	NSG Hertener Schlosswald
DL	DLFF-0770	NSG Emsaue bei Telgte
DL	DLFF-0771	NSG Am Waldhof
DL	DLFF-0772	NSG Hertener Emscherbruch
DL	DLFF-0773	Sager Meere, Kleiner Sand und Heumoor
DL	DLFF-0774	Dünengebiet und Halsetal bei Verden-Neumühlen
DL	DLFF-0775	Speckenbachtal
DL	DLFF-0776	Lemker Marsch
DL	DLFF-0777	Vehmsmoor
DL	DLFF-0778	Neustädter Moor
DL	DLFF-0779	Borsteler Moor

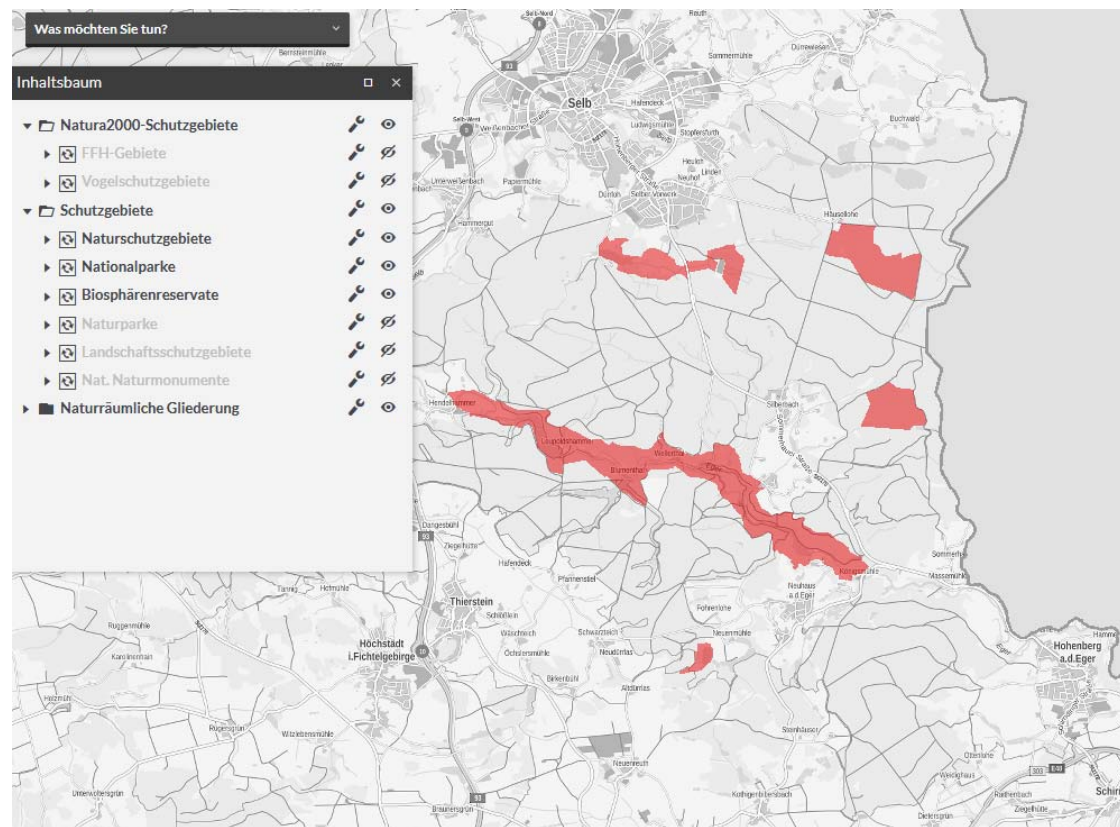
# Genauere Lokalisierung von WWFF-Gebieten

- <https://geodienste.bfn.de/schutzgebiete?lang=de>
- <https://wwff.co/directory>



Programme / SubProg	Reference	Action
DLFF <input type="text" value="DLFF"/>	DLFF-0775 <input type="text" value="DLFF-0775"/>	<input type="button" value="Back"/>
Reference Name (DLFF-0775)		
<input type="text" value="Speckenbachtal"/> <a href="#">Internet-Link</a>		
Status:	Valid from/to:	IUCN Cat:
<input type="text" value="Valid for WWFF"/>	2021-02-25 - Current	<input type="text" value="Unknown"/>
Continent and DXCC:		
Latitude / Longitude:		IARU Locator & Region (eg WAB, DOK, SPPA/PGA, etc)
<input type="text" value="52.68444"/>	<input type="text" value="9.00396"/>	<input type="text" value="-"/> <input type="text" value="-"/>

# Geodienste BFN leider nur noch in kleinen Zoomstufen möglich





# OpenStreetMap

OpenStreetMap Bearbeiten Chronik Export GPS-Tracks Benutzer-Bk

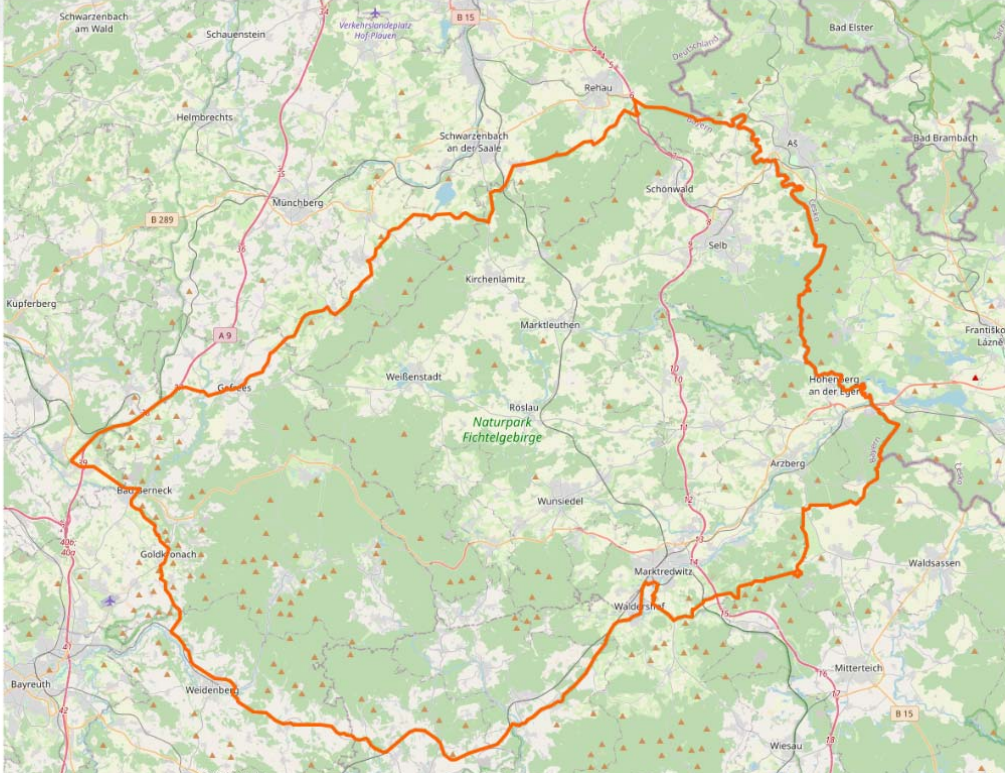
Suchen Wo ist dies? Los 📍

**Relation: Naturpark Fichtelgebirge (3890254)**  
Version #9  
Libá  
Bearbeitet vor fast 3 Jahren von StenSoft · Änderungssatz #69947904

**Tags**

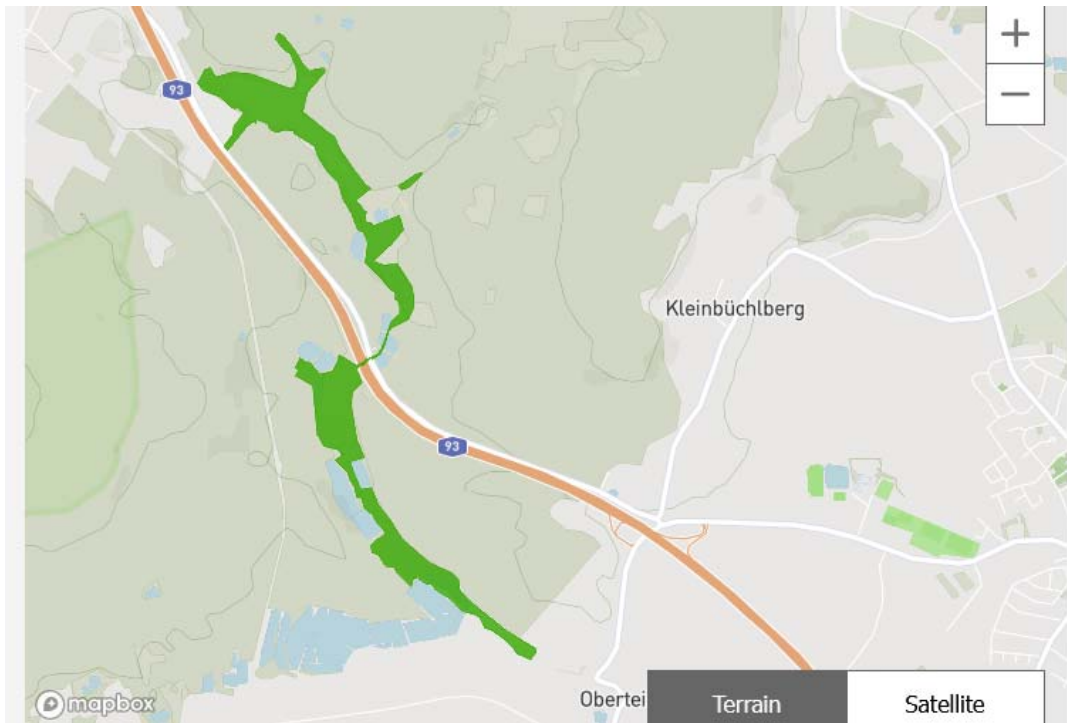
SGD-ID:ref	NP-00011
WDPA_ID:ref	6989
boundary	protected_area
name	Naturpark Fichtelgebirge
name:cs	přirodní park Smrčiny
protect_class	5
protection_title	Naturpark
sorting_name:cs	Smrčiny
type	boundary
wikidata	Q459591
wikipedia	de:Naturpark Fichtelgebirge

**Mitglieder**  
▼ 5 Mitglieder  
Weg 292783434 als outer  
Weg 292783412 als outer  
Weg 292783394 als outer  
Weg 295034993 als outer  
Weg 295034992 als outer

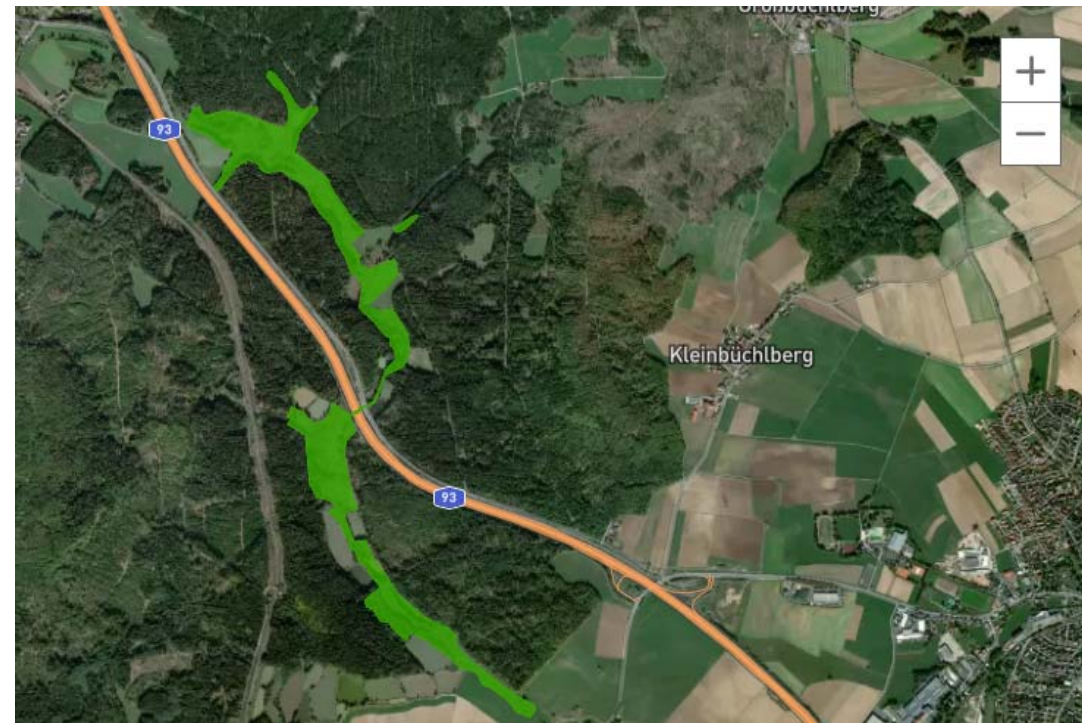




# Protected Planet

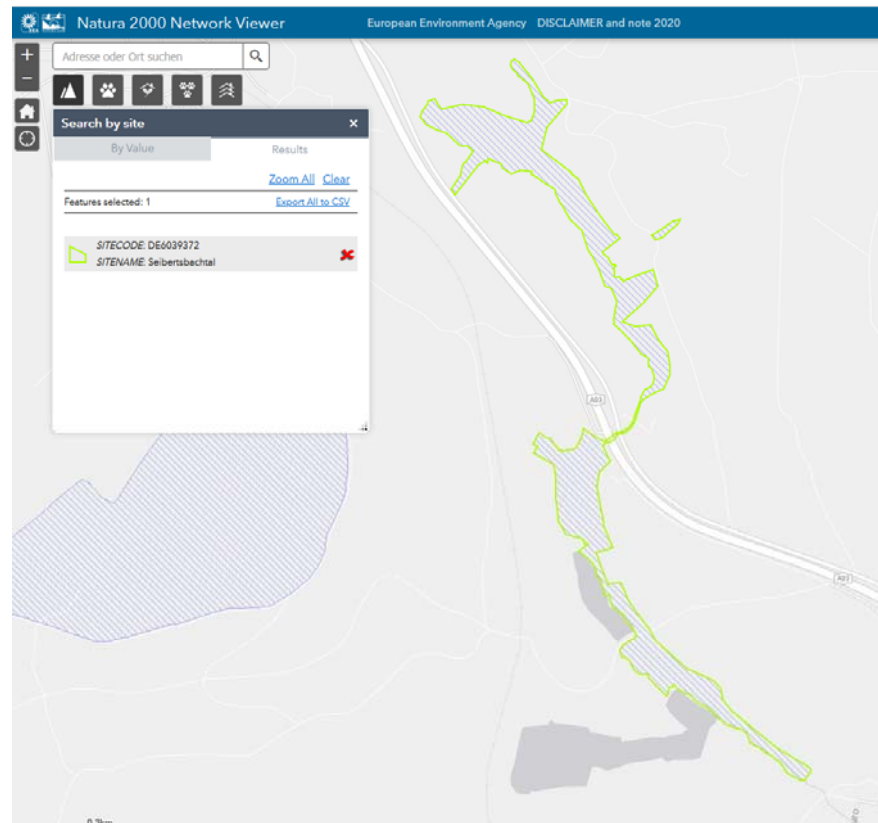


WWFF – WCA



Manfred DF6EX

# Natura 2000 Viewer



## **DLFF-Entwicklung**

<b>22 DLFF – nur Nationalparke bis Neumayer-Station</b>	<b>(2008)</b>
<b>134 DLFF – Aufnahme von Naturparken</b>	<b>(2010)</b>
<b>393 DLFF – mit aufgenommenen NSG</b>	<b>(2016)</b>
<b>Aktuell bis DLFF-0914</b>	<b>(2022)</b>

# WCA seit 2009 Vorgängerprogramm ab 1995

COTA (Castle on the Air) ist die deutsche Untergruppe des WCA-Programmes (World Castle Award). Das WCA-Diplom-Programm wurde vom Radioclub RZ1CWC, den Gründern des COTA-Russia) initiiert.

Ziel des Programmes ist es Amateurfunk-Aktivitäten von Burgen, Schlössern, Festungen zu fördern.

<http://wcagroup.org/>

Es gibt nationale Programme in vielen Ländern wie z.B.

DFCF	>	Frankreich
DCI	>	Italien
COTA	>	Deutschland usw.

Das COTA-Team-Germany

[www.cotagroup.org](http://www.cotagroup.org)

hat seit Jahren die Anstrengungen intensiviert, dieses Programm auch in Deutschland populärer zu machen und zu fördern. Hiermit soll neben dem Freizeitgedanken natürlich auch auf die Besonderheit und das kulturelle Erbe, das uns Burgen und Schlösser übermitteln, öffentlichkeitswirksam hingewiesen werden.

Bei WCA besagt die Regel, dass man sich in einem maximalen Abstand von 1000 Meter zum WCA-Objekt befinden muss  
(viele Objekte sind in Privatbesitz und es ist daher nicht immer möglich nahe an die Burg/Schloss heranzukommen)



wcagroup.org




**Home** Intro Award Rules WCA Honor Roll WCA Activator WCA List Award photos Awards issued WCA HQ

**11 years**



**WCA**  
2009-2020

Award "11 (Two towers)"

UPLOAD

Upload your logs for the Award "11 (Two towers)"

Online application for the Award "11 (Two towers)"

**18/03/2021 – WCA & BCA pedition of ON4LKL/p to castles of Province Namur**

March 17th, 2021 | Author: [wca](#)



– Kristof ON4LKL is going to be active on the 18<sup>th</sup> of March from castles of Province Namur located in Citadelle de Namur, WWFF: ONFF-0303:

- Chateau de Namur, WCA/BCA: ON-00311;
- Fort d'Orange, WCA/BCA: ON-00312;
- Citadelle de Namur, WCA/BCA: ON-00310;
- Chateau des Comtes, WCA/BCA: ON-00309;
- Caserne Terra Nova, WCA/BCA: ON-00326.

He plans to work as ON4LKL/p from 10 to 13 UTC on 80, 40 and 20 meters only

SSB. QSL via Home Call, bureau or direct. Please spot him in DX cluster if you hear. 73 & 44 & 11! [tnx info ON4LKL]

Posted in [Uncategorized](#) | Tags: [BCA](#), [castles of Belgium](#), [Châteaux de Belgique](#), [forten van België](#), [forteresses de Belgique](#), [fortresses of Belgium](#), [forts of Belgium](#), [kastelen van België](#), [ON4LKL/p](#), [WCA](#) | [No Comments »](#)

WCA in Facebook

facebook



WCA-List search:

Go

by WCA number

by national number

by name of castle

WCA E-Log Search



WCA E-Log FAQ

Internationale WCA-Seite

[www.wcagroup.org](http://www.wcagroup.org)



# Wie kommt man zum „Burgeln“?

- 2011 nach Falkenberg gezogen
- Mit der Burg vor dem Wohnzimmerfenster begann die Suche
- Wie sich im Telefonat mit DL5AWI Gerd herausstellte gab es keine zuständige Person für Bayern-Ost
- Somit begann ich selbst diese Aufgabe zu übernehmen



- **Wie kann man ein WCA aktivieren?**
- Der Operator muss sich in einem Radius von maximal 1km zum Objekt befinden
  
- **Wie muss man die Aktivität nachweisen?**
- Gut wäre immer ein Stationsfoto zu machen und ggf. einen Kartenausschnitt, auf dem das QTH markiert ist.
  
- **Muss das Log eingereicht werden ?**
- Dies ist zwar nicht zwingend erforderlich, jedoch ist dies ja eigentlich der Sinn, sich auch in diesem Umfang am Programm zu beteiligen. Die QSL-Karte selbst hat den geringeren Wert, da es in erster Linie auf die elektronische Bestätigung der Verbindung ankommt.
  
- **Ab wann gilt eine Burg als aktiviert ?**
- Hier gibt es keine Begrenzung, allerdings sollte man bei Aktivierungen versuchen einen fairen Mix an Stationen eine Chance zu geben
  
- **Wohin muss das Log gesandt werden ?**
- In DL an [logs@cotagroup.org](mailto:logs@cotagroup.org)

- **Wir versuchten zunächst COTA in allen Bundesländern zu etablieren und Distrikt-Leute mit ins Programm zu bringen**
- **Wichtigstes Tool war die Einführung der COTA-Datenbank <https://logsearch.cotagroup.org>**
- **Danach wurde ein umfangreiches Diplom-Programm initiiert (natürlich völlig kostenfrei)**
- **Nach der anfänglichen Aufteilung in den jeweiligen Bundes-Ländern wurde die Vergabe von WCA-Nummern in DL zentralisiert**
- **Aktuell versuchen wir auch die Listen zu bereinigen und bei Neuaufnahmen nur Objekte mit entsprechender Minimal-Substanz zu erfassen.**
- **In DL beschränken wir uns auf Schlösser und Burgen**
- **WCA in DL Ca. 5300 Objekte,**

# WCA-DL Übersicht auf www.cotagroup.org:



**DL-WCA-Liste**

Hier ist das Gesamt-Listing der deutschen WCA-Referenzen, um z.B. nach einem Bundesland zu filtern einfach als Suchbegriff z.B. BRB- eingeben und es werden alle Brandenburger Burgen gefiltert. Es handelt sich hierbei um die offizielle aus UA übernommene Liste, sollten Schreibfehler vorhanden sein bitte Info.

6.000 Einträge anzeigen Suchen: pfr

WCA-Nr.	COTA-Nr.	Castle	Town
DL-02493	SWB-13011	Burgruine Eisenberg	Pfronten
DL-02496	SWB-13014	Burgruine Falkenstein	Pfronten
DL-02509	SWB-13026	Burgruine Hohenfreyberg	Pfronten
DL-04955	BOB-149	Schloss Hohentreswitz	Pfreimd
DL-04956	BOB-150	Renaissanceschloss Pfreimd	Pfreimd

1 bis 5 von 5 Einträgen (gefiltert von 4.987 Einträgen) [Zurück](#) [Weiter](#)

6.000 Einträge anzeigen Suchen: bob

WCA-Nr.	COTA-Nr.	Castle	Town
DL-02335	BOB-001	Burg Falkenberg	Falkenberg
DL-02336	BOB-002	Burg Neuhaus	Neuhaus
DL-02337	BOB-003	Burg Wildenau	Wildenau
DL-02338	BOB-004	Burgruine Flossenbürg	Flossenbürg
DL-02339	BOB-005	Burgruine Leuchtenberg	Leuchtenberg
DL-02340	BOB-006	Burgruine Liebenstein	Liebenstein
DL-02341	BOB-007	Burgruine Parkstein	Parkstein
DL-02342	BOB-008	Burgruine Reichenstein	Schönsee
DL-02343	BOB-009	Burgruine Schellenberg	Silberhütte
DL-02344	BOB-010	Schloss Trautenberg	Krummenaab
DL-02345	BOB-011	Burgruine Waldeck	Waldeck
DL-02346	BOB-012	Burgruine Weissenstein	Waldershof
DL-02347	BOB-013	Schloss Burgtreswitz	Moosbach
DL-02348	BOB-014	Schloss Fockenfeld	Fockenfeld
DL-02349	BOB-015	Schloss Friedenfels	Friedenfels
DL-02350	BOB-016	Schloss Reuth	Reuth
DL-02808	BOB-017	Schloss Hardeck	Hardeck
DL-02809	BOB-018	Schloss Thumsenreuth	Thumsenreuth

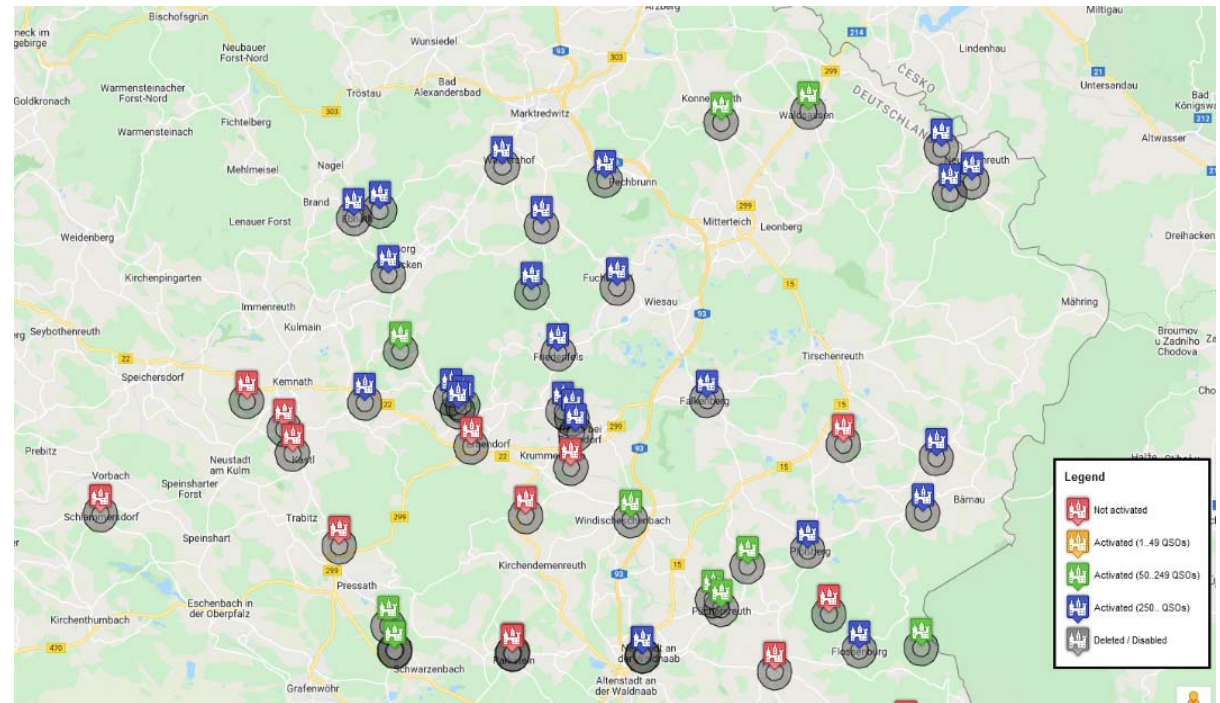
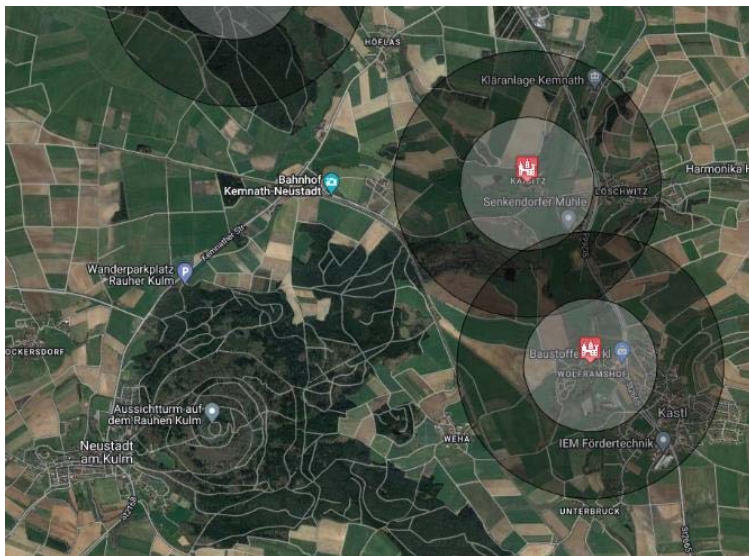
## Kann man mehrere WCA gleichzeitig aktivieren?

Ja, wenn sich mehrere WCA-Objekte im Radius von 1km befinden „können“ diese auch gleichzeitig aktiviert werden.

## Wo findet man die WCA ?

<https://maps.cotagroup.org>

generell natürlich andere Kartenviewer wie Google-Maps etc.





# Eigene Logs im ADI-Format an:

- [logs@cotagroup.org](mailto:logs@cotagroup.org)
- Lognamen z.B. DL-02810\_da0wca\_180320.adi
  
- Uploads erfolgen 1x pro Woche
- Karten werden 1x wöchentlich aktualisiert
  
- Neuanträge für Burgen/Schlösser an [wca@cotagroup.org](mailto:wca@cotagroup.org)
- Anträge werden 2x jährlich bearbeitet



### COTA-Diplom

Standard-Diplome:

[COTA-Castles on the air](#)  
[alle Diplomklassen](#)  
[ausgegebene Diplome](#)

[Castles on the air Activator](#)  
[alle Diplomklassen](#)  
[ausgegebene Diplome](#)

**Das COTA-Diplom-Programm**

Ein Gemeinschaftsprojekt von:

COTA-Team-Germany  
Informationscenter für  
Amateurfunk Bergaktivitäten  
in DL und Kooperationspartner WCA  
www.cotagroup.org

DMK-OV Stolland  
Informationscenter für  
COTA-Interessierte  
www.u23.de

**U23**

**COTA-Activator-Diplome**

Ein Gemeinschaftsprojekt von:

COTA-Team-Germany  
Informationscenter für  
Amateurfunk Bergaktivitäten  
in DL und Kooperationspartner WCA  
www.cotagroup.org

DMK-OV Stolland  
Informationscenter für  
COTA-Interessierte  
www.u23.de

**U23**

### Sprache

Deutsch

English

### Mailing-List COTA-activations

subscribe cota-activations

email address

Subscribe

### Sponsor:



OV-Stiftland U23



# Diplom- Übersichten

COTA-Castles on the Air



Schloss Falkenlust  
DL-04375 KAB-068

photo credit  
Ingo DHOKAA



Neues Schloss Eremitage  
DL-03151 FBN-323

photo credit  
Manfred DF6EX



Kaiserpfalz Goslar  
DL-04271 NSB-131

photo credit  
Bernd DO1DAN



COTA-Team-Germany  
www.cotagroup.org  
DARC-Ortsverband Stiffland U23  
www.u23.de

U23

German Castle Award



Burg Ruine Rotes Schloss  
DL-03141 FBN-313

photo credit  
Manfred DF6EX



Schloss Friedrichsburg  
DL-03804 BOB-048

photo credit  
Manfred DF6EX



Schloss Prunn  
DL-02831 BOB-040

photo credit  
Manfred DF6EX



COTA-Team-Germany  
www.cotagroup.org  
DARC-Ortsverband Stiffland U23  
www.u23.de

U23

COTA-Castles on the Air-Activator



Haus Laubach  
DL-00403 NRB-076

photo credit  
Dietmar DK7JQ



Schloss Possenhofen  
DL-03879 OBB-044

photo credit  
Chris DL6GCE



Burg Hütting  
DL-05058 OBB-089

photo credit  
Gerald DG5MLA



COTA-Team-Germany  
www.cotagroup.org  
DARC-Ortsverband Stiffland U23  
www.u23.de

U23

Diplom-Programm mit rund 5000 ausgegebenen Diplomen

# Warum WWFF und/oder WCA ?

- Beide Programme lassen sich sehr gut miteinander kombinieren
- Durch die Regeln ist oft möglich innerhalb eines DLFF-Gebietes trotzdem den Maximal-Abstand zu einer Burg/Schloss einzuhalten, somit WWFF u. WCA zu aktivieren.
- Können häufig natürlich auch noch mit GMA/SOTA zusätzlich kombiniert werden



Manchmal gibt es auch Extremfälle 😊

Somit könnte man z.B. in Waldershof das Schloss in einem maximalen Abstand von 1km auf der rechten Seite der Kemnather Str. aktivieren und dort gleichzeitig neben WCA DL-02830 auch DLFF-0058 vergeben

Oder aber auf der linken Seite der Str. neben WCA DL-02830 auch DLFF-0119 vergeben,

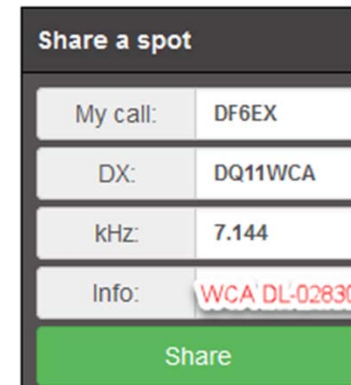
Da in diesem besonderen Fall die Bundesstr. die Begrenzung der beiden Naturparke darstellt





# Wie kündige ich meine Aktivität an ?

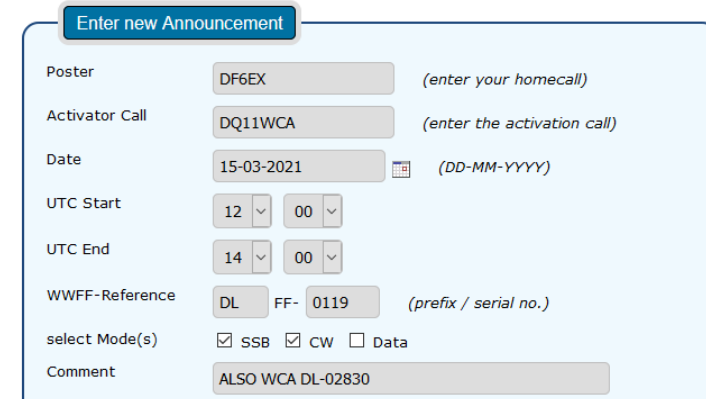
- Eigener E-Mail-Verteiler
- Mailing-Liste z.B.
- [cota-activations@groups.io](mailto:cota-activations@groups.io)
- [dlff-activations@groups.io](mailto:dlff-activations@groups.io)
- Cluster-Spot der so aussehen sollte z.B. in DXSummit.fi
- Wenn man zusätzlich auch ein WWFF-Gebiet aktiviert kann dies auch ergänzend über die WWFF-Agenda <https://wwff.co/agenda> erfolgen.



Share a spot

My call:	DF6EX
DX:	DQ11WCA
kHz:	7.144
Info:	WCA DL-02830

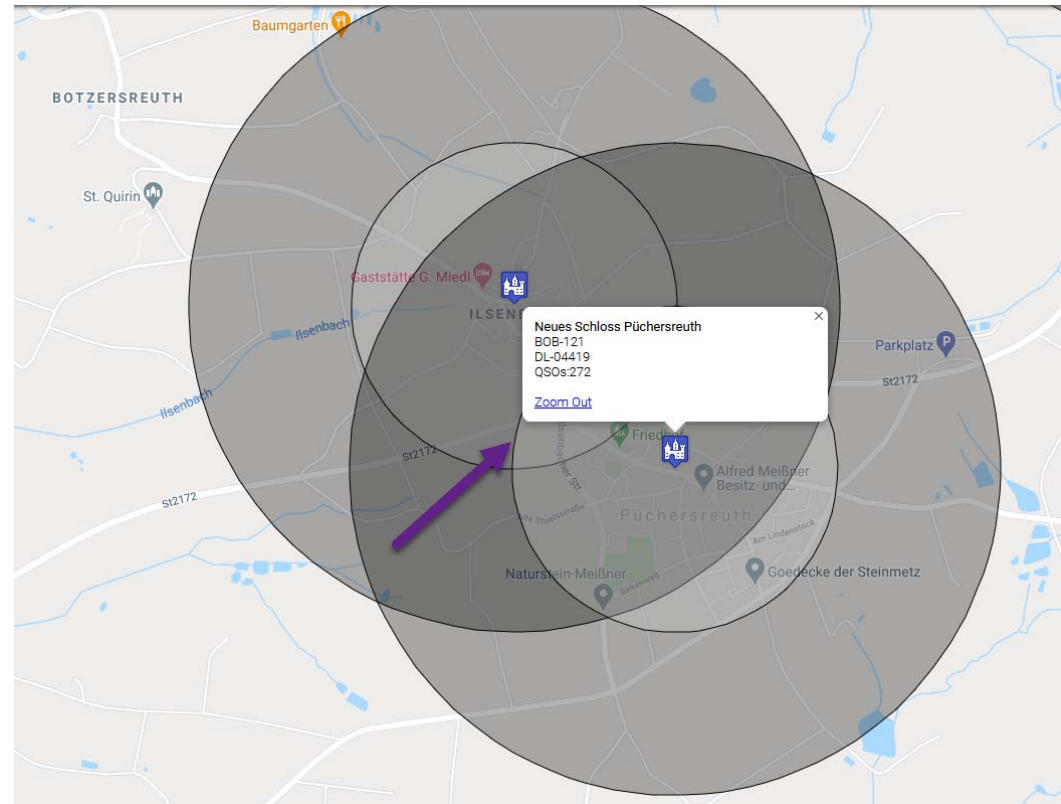
Share



Enter new Announcement

Poster	DF6EX	(enter your homecall)
Activator Call	DQ11WCA	(enter the activation call)
Date	15-03-2021	(DD-MM-YYYY)
UTC Start	12 00	
UTC End	14 00	
WWFF-Reference	DL FF- 0119	(prefix / serial no.)
select Mode(s)	<input checked="" type="checkbox"/> SSB <input checked="" type="checkbox"/> CW <input type="checkbox"/> Data	
Comment	ALSO WCA DL-02830	

Bei überlappenden WCA-Objekten können auch mehrere gleichzeitig aktiviert werden im Überlappungsbereich hier z.B. DL-04419 + DL-02832



# Typisches Setup: häufig stark improvisiert 😊





Setup jetzt



Setup früher





Verschiedene Draht-Antennen, stabile Stromversorgung, Bandpassfilter, FT-DX10 in a Box



Beide Programme natürlich auch für stationäre Aktivierer

Wer in einem WWFF-Gebiet wohnt kann dieses natürlich auch von zuhause aus aktivieren

Wer in maximal 1000 Meter Abstand zu einem WCA-Objekt wohnt kann dieses von zuhause aus aktivieren



Call: DR10WCA MHz

Mode

WWFF  
DLFF-0578

WCA  
DL02829  
04950

UTC	CALL	UTC	CALL	UTC	CALL
			7.007		
1516	US0 TA	1553	YL2 CV	1619	DB8 TA/p
	SP9 NH		US50 XD	21	FSRAZ
	F/PL5 JPM	54	Y06 LB	22	OE5 KKP
1519	UX0 UO	54	DM4 JB		DL06 MA/p
19	YU2 TT	55	DL9 MDW	26	F8 ETK
	SM3 OP2		DL1 BTX		F46 YH/p
	IK2 IQC	55	ES10 D		DL7 AXX
	O4 F7W	56	DL1 MDU		DL1 SWB
21	R9 XM	56	I5 QN7	29	SP3 FTA
	SP2 SV	56	I7 MC		ON3 ND
	UR4 PWC	SV	I7 MC		2E0 EST
	YL2 PP		SP9 WZ7		LY3 Q
23	SP2 YMX	59	DK2 BK		IK2 P2C
	I10 M11	59	RK3 Y	36	OH7 JHA
1535	UX1 IM	1600	SP2 MW17		ON5 MA
	YL2 AG	02	DK3 BK		RC7 M
161	OE9 LGL??		Y07 CVL	1632	9A7 R
	I7.1641	03	OK1 APY		SQ6 KMM
1540	SP5 XTV	1603	ON7 RN	EA3	DL1 SD

Loggen erfolgt auf  
Papier (oldschool)

#	Header	My Call	Date	Time	Call	Band	Mode	RSTs	RSTr	My WWFF Ref	His WWFF Ref	Operator
1	mycall dq11wca	DQ11WCA	2021-03-01	15:28	DL1JKK	40m	SSB	59	59	DLFF-0559		DF6EX
2	mygrid	DQ11WCA	2021-03-01	15:28	9A1CC	40m	SSB	59	59	DLFF-0559		DF6EX
3	operator df6ex	DQ11WCA	2021-03-01	15:29	IU1OOL	40m	SSB	59	59	DLFF-0559		DF6EX
4	mywwff dlff-0559	DQ11WCA	2021-03-01	15:30	IK2ECC	40m	SSB	59	59	DLFF-0559		DF6EX
5		DQ11WCA	2021-03-01	15:30	SP8BJU	40m	SSB	59	59	DLFF-0559		DF6EX
6		DQ11WCA	2021-03-01	15:30	OM7OM	40m	SSB	59	59	DLFF-0559		DF6EX
7		DQ11WCA	2021-03-01	15:30	9A1DX	40m	SSB	59	59	DLFF-0559		DF6EX
8		DQ11WCA	2021-03-01	15:31	MU0GSY	40m	SSB	59	59	DLFF-0559		DF6EX
9		DQ11WCA	2021-03-01	15:31	UT5DA	40m	SSB	59	59	DLFF-0559		DF6EX
10		DQ11WCA	2021-03-01	15:31	SP8OBT	40m	SSB	59	59	DLFF-0559		DF6EX
11		DQ11WCA	2021-03-01	15:31	DL2ND	40m	SSB	59	59	DLFF-0559		DF6EX
12		DQ11WCA	2021-03-01	15:32	ES1IP	40m	SSB	59	59	DLFF-0559		DF6EX
13		DQ11WCA	2021-03-01	15:32	I4KMN	40m	SSB	59	59	DLFF-0559		DF6EX
14		DQ11WCA	2021-03-01	15:32	IZ5JMZ	40m	SSB	59	59	DLFF-0559		DF6EX
15		DQ11WCA	2021-03-01	15:32	IZ3VEH	40m	SSB	59	59	DLFF-0559		DF6EX
16		DQ11WCA	2021-03-01	15:33	OH1MM	40m	SSB	59	59	DLFF-0559		DF6EX
17		DQ11WCA	2021-03-01	15:33	I0KHY	40m	SSB	59	59	DLFF-0559		DF6EX
18		DQ11WCA	2021-03-01	15:33	HA7BJ	40m	SSB	59	59	DLFF-0559		DF6EX
19		DQ11WCA	2021-03-01	15:34	G1PIE	40m	SSB	59	59	DLFF-0559		DF6EX
20		DQ11WCA	2021-03-01	15:34	IU5GBP	40m	SSB	59	59	DLFF-0559		DF6EX
21		DQ11WCA	2021-03-01	15:34	G1OCN	40m	SSB	59	59	DLFF-0559		DF6EX
22		DQ11WCA	2021-03-01	15:35	YO6CFB	40m	SSB	59	59	DLFF-0559		DF6EX
23		DQ11WCA	2021-03-01	15:36	OH7JHA	40m	SSB	59	59	DLFF-0559		DF6EX
24		DQ11WCA	2021-03-01	15:36	IZ0ARL	40m	SSB	59	59	DLFF-0559		DF6EX
25		DQ11WCA	2021-03-01	15:36	IK3HMB	40m	SSB	59	59	DLFF-0559		DF6EX
26		DQ11WCA	2021-03-01	15:37	IK1DFH	40m	SSB	59	59	DLFF-0559		DF6EX
27		DQ11WCA	2021-03-01	15:37	M0DXT	40m	SSB	59	59	DLFF-0559		DF6EX
28		DQ11WCA	2021-03-01	15:37	2E0YSO	40m	SSB	59	59	DLFF-0559		DF6EX
29		DQ11WCA	2021-03-01	15:38	IK6SMW	40m	SSB	59	59	DLFF-0559		DF6EX
30		DQ11WCA	2021-03-01	15:38	IK1GCB	40m	SSB	59	59	DLFF-0559		DF6EX
31		DQ11WCA	2021-03-01	15:38	DJ7FM	40m	SSB	59	59	DLFF-0559		DF6EX
32		DQ11WCA	2021-03-01	15:38	IW0GTL	40m	SSB	59	59	DLFF-0559		DF6EX
33		DQ11WCA	2021-03-01	15:38	DK0LA	40m	SSB	59	59	DLFF-0559		DF6EX
34		DQ11WCA	2021-03-01	15:38	9A2UI	40m	SSB	59	59	DLFF-0559		DF6EX
35		DQ11WCA	2021-03-01	15:39	G1UBL	40m	SSB	59	59	DLFF-0559		DF6EX
36		DQ11WCA	2021-03-01	15:40	DK4RM	40m	SSB	59	59	DLFF-0559		DF6EX
37		DQ11WCA	2021-03-01	15:41	DL1EJG	40m	SSB	59	59	DLFF-0559		DF6EX
38		DQ11WCA	2021-03-01	15:41	M0OAD	40m	SSB	59	59	DLFF-0559		DF6EX
39		DQ11WCA	2021-03-01	15:41	ON5SWA	40m	SSB	59	59	DLFF-0559		DF6EX
40		DQ11WCA	2021-03-01	15:42	IK2ZJR	40m	SSB	59	59	DLFF-0559		DF6EX
41		DQ11WCA	2021-03-01	15:42	I3ITO	40m	SSB	59	59	DLFF-0559		DF6EX
42		DQ11WCA	2021-03-01	15:43	SP4NKU	40m	SSB	59	59	DLFF-0559		DF6EX

Logs anschließend in FLE von DF3CB erfasst und hochgeladen bzw. in Logbuchprogramm importiert

[www.df3cb.com/fle](http://www.df3cb.com/fle)



# Gegengelesenes Papierlog mit Kontroll-Vermerk

01	ON3 UA	10	DL8 NDG	22	DG2 RON
	SP2 JB		DL1 ZKK		M6 VWX
	MMS DWN		HG4 GBX		171 CIX ?
	PA2 DD		121 TNA	25	F6AEW
	RA10W		M6 IND	26	2EPEST
02	SQ3 NIK	12	ON7 TWA	26	DL8 NDG
	M6 FYX		OE3 RGB		OK1 MNW
	OH6 JUM		OE3 XHA	29	DD6 VKR
	OK2X VI		IUG EVN		F2YT
	OH3 LUK		HB9 HJK		IK2 JTS
	E13 HGB	14	DL5 AWI	29	176 ARL
03	IK1 GCB		ON4 ON		1W3 HKW
	ON1 JU		LX1 FF		F4 GLR
	DL8 UV		DL8 MF		IK2 SYI
	121 UIA		SP2 CW	32	1W6 LTJ
	ON4 ABX		OK1 NUK		SP9 MW
	SM4 BNZ		SP4 SHW	33	PD3 RL
	F8 CRS		SM5 CBN		PD6 YL
05	SP8 LEP		DK1 YP		HB9 AGO
	HB9 EFZ		SP2 SV		SQ9 FMC
	PD1 A2Z		IK2 IWH		SP4 GED

# Virtueller Ortsverband Stiftland

## Was haben die beiden Programme mit einem Ortsverband zu tun ?

Der OV Stiftland U23 wurde 1979 gegründet.

Hauptaktivitäten CW

Ab 1990 Inhaber von DAØCW

**Der OV betreibt seit vielen Jahren maßgeblich die beiden Programme.**

**Server von WWFF, COTAGROUP, U23 laufen unter OV-Regie**

**Uploads sowohl für COTA, WCA, wie auch für WWFF von OV-Mitgliedern.**

Ursprünglich 2020 geplantes WWFF/WCA-Treffen in Waldsassen wegen Corona abgesagt.



## Bei allen Aktivitäten

- 100% QSL
- Teilweise zusätzlich e-QSL, davon wurde allerdings wieder abgegangen, da Verwaltungsaufwand zur normalen QSL zu hoch
- Jedes QSO über Büro bestätigt, Karten enthalten teilweise bis zu 13 Bestätigungen pro QSL, somit der Aufwand auch bei den bisherigen 85000 QSO machbar
- Kurze Berichte online veröffentlicht, bisher 360 Downloads auf der Homepage, teils bis zu 2000 x heruntergeladen
- Dient gleichzeitig zur Erklärung für Besucher bei Aktivitäten, was wir hier tun



Deutscher Amateur Radio Club e.V.  
Ortsverband Stiffland U23

portable active from nature reserves and historical buildings

Amateur radio from remote places with green power

www.u23.de



**DR1ØWCA**  
 Nature Park Steinwald  
 DLFF-0119  
 Castle Friedenfels  
 DL-02349

15.10.2019  
 200 QSO  
 32 countries - 5 P2P

*Make nature your shack!*  
[www.WWFF.co](http://www.WWFF.co)

**DR1ØWCA**  
 Nature Park Waldsteingipfel  
 DLFF-0559  
 Rotes Schloss DL-03141  
 26.08.2019  
 166 QSO  
 27 countries - 5 P2P

*Make nature your shack!*  
[www.WWFF.co](http://www.WWFF.co)

**DAØCWIP**  
 Nature Reserve Zeitelmoos  
 DLFF-0469

07.09.2018  
 222 QSO  
 32 countries - 9 P2P

*Make nature your shack!*  
[www.WWFF.co](http://www.WWFF.co)

**DR1ØWCA**  
 Nature Reserve Waldnaabtal  
 DLFF-0143  
 Castle Falkenberg  
 DL-02335

14.10.2019  
 157 QSO  
 37 countries - 3 P2P

*Make nature your shack!*  
[www.WWFF.co](http://www.WWFF.co)





## DAØCW/p

Nature Reserve DLFF-0451  
 Moorgebiet Wunsiedler Weiher  
 05.08.2017  
 Op: Manfred DF6EX  
 Konrad DH6RAE  
 400 contacts / 33 countries



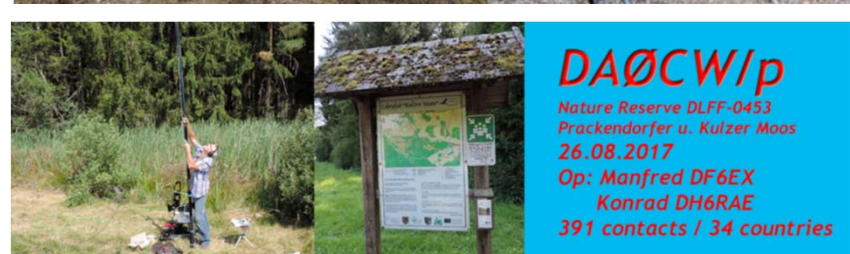
## DAØCW/p

NSG Pfrentschwiese  
 DLFF-0307  
 355 contacts



## DAØCW/p

Nature Reserve Häuseloh  
 DLFF-0470  
 01.06.2019  
 369 QSO  
 34 countries - 13 P2P



## DAØCW/p

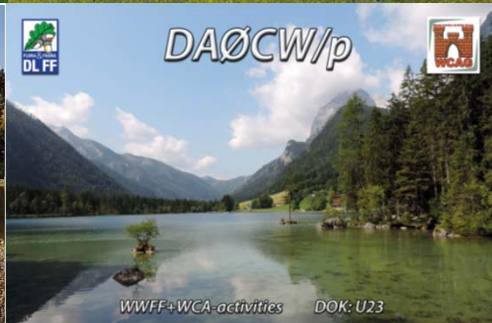
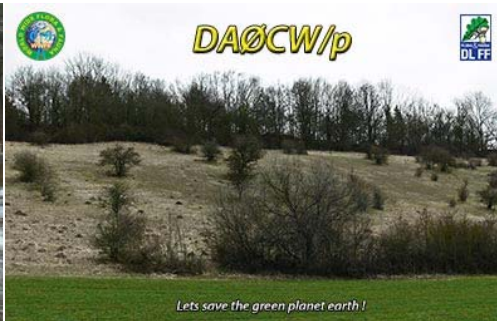
Nature Reserve DLFF-0453  
 Prackendorfer u. Kulzer Moos  
 26.08.2017  
 Op: Manfred DF6EX  
 Konrad DH6RAE  
 391 contacts / 34 countries



Make nature your shack!  
[www.WWFF.co](http://www.WWFF.co)



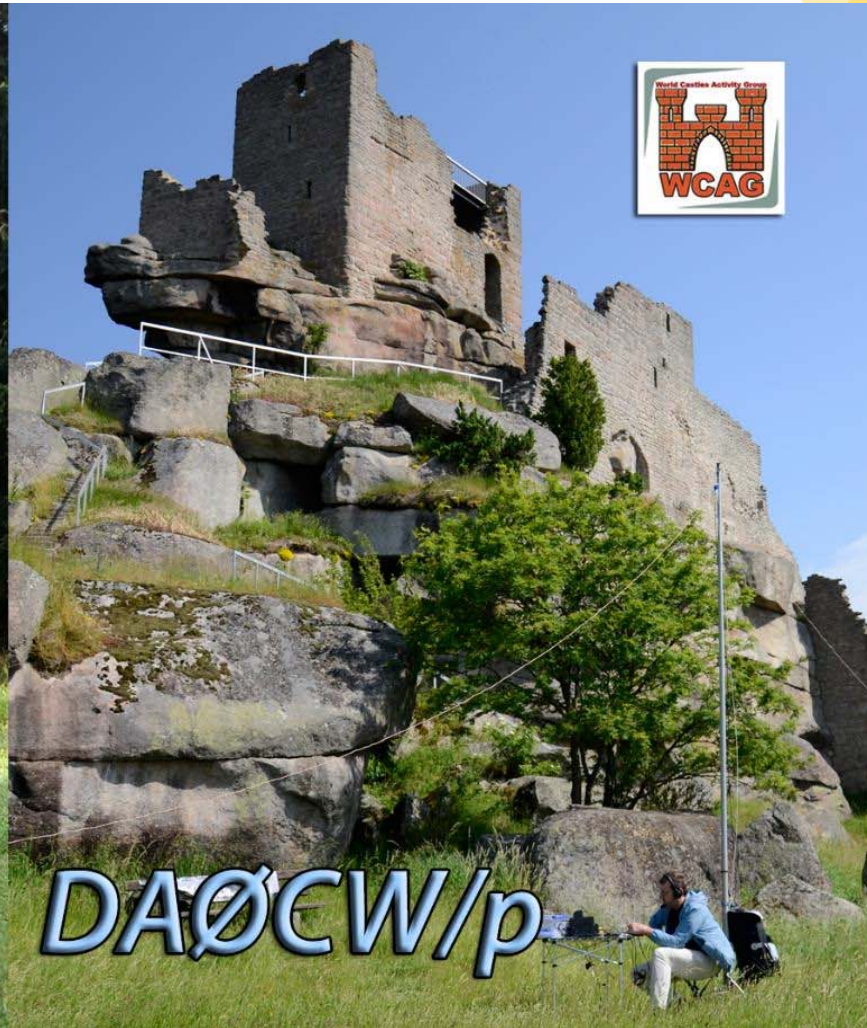
















# Erste Einsätze als Team-Aktivitäten

---



April 2010  
Start von DA0CW/p  
in  
DLFF-0058 (552 QSO)  
DLFF-0119 (460 QSO)

August 2010 –  
DLFF-0097 (585 QSO)  
DLFF-0098 (388 QSO)





# Einzel-Aktivitäten



# Extrem portabel







Portabel in Tschechien OKFF-0401 + OKFF-1010  
256 QSO aus OKFF-0401  
135 QSO aus OKFF-1010  
rund 10km Fussmarsch

---

# Mitten in der wundervollen Natur DAØCW/p 629 QSO in 44 Länder aus DLFF-0697







DAØWCA

---

DLFF-0560+DL-02810      215 QSO





DLFF-0558 DL-02338  
2018- 250 QSO mit Ausbildungsbetrieb  
DAØCW/p – DN5CQ/p



Burgruine Flossenbürg  
DLFF-0558 WCA DL-02338  
GMA DA/BM-250  
511 QSO mit 484 versch. Stationen, 39 Länder



WWFF – WCA Manfred DF6EX





DAØCW/p Schneeberggipfel  
DLFF-0614 SOTA DM/BM-161  
330 QSO in 50 Länder





DA0CW/p Plattengipfel  
DLFF-0658 GMA DA/BM-123  
160 QSO





Nußhardt      DAØCW/p  
DLFF-0726    GMA DA/BM-119  
458 QSO in 39 Länder

WWFF – WCA    Manfred DF6EX





Gipfel der grossen Kösseine DLFF-0659  
SOTA DM/BM-154  
DAØCW/p  
418 QSO

---





# Aktivitäten in Corona-Zeiten, natürlich eingeschränkt, aber möglich – Wozu ?

- In erster Linie natürlich auch dem Ausüben des Hobby Amateurfunk unter provisorischen Bedingungen in absoluter „silent“-Umgebung
- Aktivitäten können auch für PR-Zwecke im Amateurfunk im lokalen oder überregionalen Bereich dienen, aktuell natürlich mit entsprechendem Abstand
- Wenn ein kleiner OV z.B. keine 24Std. Konteste mehr betreiben kann (fehlende Ops) sind Kurz-Operationen mit 2-5 Stunden noch möglich
- Thema Notfunk – es gibt vermutlich keine bessere Möglichkeit als die schnelle Einsatzfähigkeit seines Equipments zu testen, verschiedene Antennen-Experimente durchzuführen
- Man lernt sehr viel über Objekte bzw. Gegenden teilweise aus dem nächsten Umfeld.





# Artikel in Clubzeitschriften

FUNKBETRIEB



Der Autor während der Aktivität auf der Burg im Ort Falkenberg

**Ortsverband Stiffland (U23)**

## DR1ØWCA: OV- und WCA-Jubiläum

Manfred Meier, DF6EX

40 Jahre Ortsverband Stiffland sind im Nachhinein wie im Flug vergangen. Da wir seit Jahren einen Großteil unserer OV-Aktivitäten mittels Portabel-Aktionen abbilden, war für uns klar, dass das geplante Sonderrufzeichen in diese Richtung gehen musste. Vom Vorsitzenden des WCA-Programmes Andrew, RN1CW, wurden wir angeschrieben, ob wir ihn mit Aktivitäten zum 10-jährigen Jubiläum des WCA-Programms unterstützen könnten.



QR-Code der DR1ØWCA-Aktivität

CD DL 5-2010

48

FUNKBETRIEB

## COTA (Castle on the air)

### Die Burg ruft

Manfred Meier, DF6EX

Mit meinem Umzug in die Gemeinde Falkenberg im Jahre 2010 hatte ich plötzlich mit der gleichnamigen Burg ein historisches Gebäude direkt vor dem Wohnzimmerfenster. Zwar waren schon viele Verbindungen mit französischen DFCC-Aktivitäten und italienischen DCI-Stationen geloggt, mit deutschen COTA-Stationen allerdings noch nicht allzu viele ...

Nach einiger Recherche konnte ich Gerhard, DL5AWI, den ich bereits von seinen WWF-Aktivitäten gut kannte. Er informierte mich über die Höhepunkte seiner geloggte COTA DL-Gruppe, die er mit Stefan, DL1ATK, ins Leben gerufen hatte. Die Station von COTA ist analog der Station des DL5AWI, die im Ort Falkenberg ein historisches Gebäude, der die Aussicht der Burg/Schlösser umfasst, eingerichtet ist. Am Freitag, Sonntag und die Dienstagspilger.

In diesem Fall sollte sich allerdings heraus, dass es für Bayern (DL) keine Lizenz gab, so übernahm ich dies selbst. Ein weiterer wurde die neue Website erstellt. Wichtig war für mich die Pflege des Kontakts zum internationalen Programm WCA (World Castle Award). Das WCA ist die Vereinigung und Koordination der internationalen Castle-Diplome zuständig.

Dies ist auch der Grund, warum die Burgen/Schlösser zwei weitere Nummern haben. So trägt z.B. die Burg Falkenberg die internationale WCA-Nummer DL-00335. Die zugehörige COTA-Nummer lautet 803-001 (Bayerischer Ort Burg).

#### Das Reizvolle an Burgen-QSOs

Bei den Samstagen steht das Gelände von Wochelstadel, Burg-Schlösser und das Freizeitzentrum (Burg) im Vordergrund. Für den Aktivisten kommt hinzu, dass man in der Nähe ist. Sehr viele Burgen liegen landschaftlich schön und überregional. Dies ist die ideale Kombination z.B. mit GMA-Aktivitäten oder WWF-Aktivitäten möglich.

Dies ist z.B. auch für die Aktivisten der OV. Ein Ort ist nicht nur ein Ort, sondern eine kleine Stadt, die viele Aktivitäten bietet, um einen 24 oder 48-Stunden-Service zu leisten.

Hier ist COTA ähnlich wie WWF oder GMA eine alternative Alternative. Drei oder sechs Stunden in der Nacht sind wesentlich mehr als Personal her zu besetzen, gleichzeitig hat man ein aktives Teilnehmerprogramm für Mitglieder und Freunde. WCA und sein relatives Stack aus Funkhäusern gemacht wird, kann der Ort der Teilnehmer eine Burg bestmöglich vornehmen.

Bei dieser Gelegenheit kann man verschiedene Antennenmodifikationen testen, auch eine eigene „Notfunkübung“ ist so schnell möglich. Bei entsprechender Aktivität auf dem verschickten Stack wird man sich über den Erfolg des Betriebes nicht beschweren können. Auch mit QRP erreicht man hier beachtliche Resultate.

Nach im Juni 2012 personell war auf der Website die 250.000. Verbindung, die auf dem internationalen WCA-Server geloggt wurde, intensive Gespräche z.B.



DL-Karte für verschiedene Burgen-Aktivitäten. Der Sender-DK DR1ØCOTA des OV Eisenach (KL1) war vom 1. August 2012 bis 30. Juni 2013 gültig

mit Stefano, IZ5GSI, der nahezu alle deutsch-italienische Burgen kennen, brachten auch einen interessanten Club- und internationale Programm. Alle notwendigen italienischen Aktivisten spielen mittlerweile ihre Daten in das WCA-Loggen ein. Im Januar 2014 wurde die Million erreicht.

#### Neue Burgen-Diplome

Fast alle Burgen in Deutschland geben bereits ein eigenes Burgen-Diplom mit unterschiedlichen Motiven heraus. Um auch in Deutschland eine Fortsetzung von Burgen-Aktivitäten zu erreichen, haben wir in diesem Jahr gemeinsam mit dem



Auch die Burg Obernursch im Oberpfälzer Wald wurde 2013 aktiviert



Mobilfunk Stack unter der Burg Antonenaufer zum World-Castle Weekend 2013

CD DL 4-2014





# 2019/20 mit erhöhten Aktivitäten begonnen zum 40 jährigen Bestehen von U23-Stiftland und 10jährigen WCA-Jubiläum mit DR1ØWCA





**DR1ØWCA - Wrap-Up**  
6898 QSOs from 62 castles





Our local-radio-club Ortsverband Stiffland U23 had the 40th birthday in 2019. To commemorate this special event we thought about the application for a special-call.

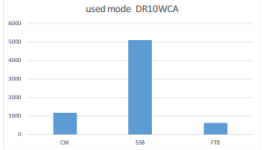
Around this time we got also the invitation from russian WCA-HQ, if we maybe could support the 10year anniversary of the WCA-team.

So finally we took the decision and applied at first for DP1ØWCA, however application was denied and finally placed another application for DR1ØWCA which was then accepted by the authority.

First activity was on the HBD-castle-weekend at January, 12 2019.

Altogether 62 different castles could be activated. Total result is 6898 contacts with 3166 unique stations in 69 countries.

DR1ØWCA was operated by:  
Peter DJ2OS, Karl DL1JKK, Konrad DH6RAE, Karl DL4RU,



Mode	Contacts
CW	~1000
USB	~5000
FT8	~500



Gerhard DL5NDH and Manfred DF6EX

3490 contacts were also valid for the WWFF-program and happened from 7 different DLFF-areas.

Conditions during the whole year were very changeable and the sunspot-cycle offered us sometimes almost dead bands, with low opening-periods.

To reduce the number of printed cards we packed up to 13 contacts on a card. So finally around 3700 cards are on the way via the bureau.

The 62 castles were presented in 51 operations, some of them were for activities from more than

# Ursprünglich geplant DLFF/COTA-Treffen im gemieteten Kunsthaus Waldsassen



Ortsverband Stiftland - DOK: U23 Deutscher Amateur Radio Club e.V.

Home Termine COTA-Diplom Aktivitäten Funkamateure werden Download Mitglieder DLFF COTA

## COTA-DLFF-Treffen

[Edit](#)

Liebe Freunde von DLFF/MWFF/COTA/WCA,  
**aufgrund der aktuellen Lage müssen wir leider das für 02.05. in Waldsassen geplante DLFF-COTA-Treffen absagen.**

1. Aufgrund der aktuellen Situation in Bayern herrscht hier ohnehin noch eine Ausgangsbeschränkung bis 20.April. Es ist derzeit nicht absehbar ob diese nicht noch über diesen Zeitraum hinaus verlängert wird.
2. Aufgrund der aktuellen Zahlen zählt natürlich gerade Bayern zu den Haupt-Risikogebieten, selbst wenn diese Beschränkungen noch aufgehoben würden, möchte ich niemanden außerhalb Bayerns hier eventuell noch einem weiteren Risiko aussetzen.
3. Kann aktuell sowieso niemand sagen ob die derzeitige Sperre sowohl von Versammlungslokal wie auch geplantem Event-Ort Kunsthaus bis dorthin wieder aufgehoben wird.

Generell tut uns das natürlich leid, die Sicherheit für alle steht jedoch absolut im Vordergrund. Bleibt gesund !!!

[english version](#)

### Virtueller OV

### Funkamateure werden



# 2020/21 geplant zum DLFF/COTA-Treffen und 11 Jahren WCA unter DQ11WCA





**DQ11WCA - one year activity**  
7568 QSO from  
44 different castles  
9 different WWF-areas



Quickly after our successful activities with DQ10WCA we decided to continue with similar activations. There was no chance to get anything with starting DP1... from the licensing authority, so we tried DQ11WCA and got finally that licence from 18.04.20 till 17.04.21. Thanks also to the DARC for getting the special-DOK for our planned activities. In this time-frame there were again almost four months where winter was so deep, that outdoor-activities not possible and additionally sometimes also restrictions to go out and everybody had other problems than ham-radio. However finally we reached the goal from the past year and could add few hundred contacts on previous result. Also the last three weeks of validity almost nothing as winter came back extremely in the area here, so activities ended at april 00.21 with 7568 contacts to 3675 unique stations.

**Top-10-countries worked**



Country	Contacts
DL	1738
I	1131
SP	664
F	410
ON	377
G	364
RA-EU	319
UR	288
EA	231
PA	174

Also conditions were often extreme bad and no chance to get the areas in shorter distance. Operators in this period were in 40 main-activities: Karl DL1JKK, Konrad DH6RAE, Gerhard DL5NDH and Manfred DF6EX. Exactly 100 countries were worked with the highest scores going again to Germany, Italy and Poland on the first three places.

From the band-side it was much more directed on 40 meters. High bands often






Team DQ11WCA [www.dq11wca.de](http://www.dq11wca.de) [www.dq11wca@b6daxw](mailto:www.dq11wca@b6daxw)

Activities from nature parks, nature reserves, nature monuments and castles with green power under the call:

DQ11WCA / DQ11WCA / DQ11WCA / DQ11WCA / DQ11WCA / DQ11WCA / DQ11WCA / DQ11WCA



2021/22 kombinierte DLFF u. WCA-Aktivitäten unter DP44WCA  
bisher 15200 QSO



Und ab 18.04.2022  
auch am Burgentag am 01.05.2022



# U23

Vielen Dank für Euer Interesse:

Bei weiteren Fragen entweder per Mail:

[df6ex@winqsl.de](mailto:df6ex@winqsl.de)

oder telefonisch, oder per online-sked

Infos auch unter:

<https://www.u23.de>

<https://dlff.u23.de>

Folien als Download unter: [www.u23.de](http://www.u23.de)