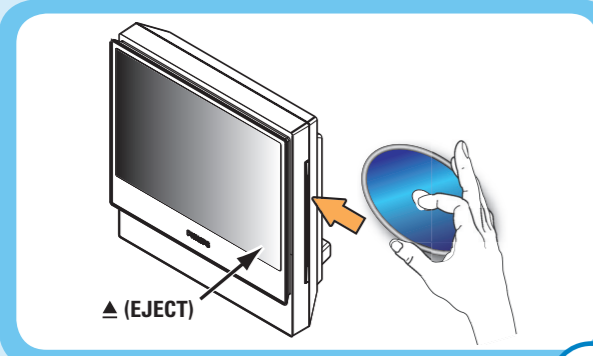


3 Lyt

Start afspilning af disken

- 1 Læg en disk i diskskuffen.
→ Sørg for, at billedsiden vender opad.



- 2 Afspilningen starter automatisk.
- 3 Hvis diskmenuen vises, skal du bruge ▲▼-tasterne til at vælge i menuen og trykke på ▶ (PLAY) på fjernbetjeningen for at starte afspilningen.
- 4 Tryk på ■ (STOP) for at stoppe afspilningen.

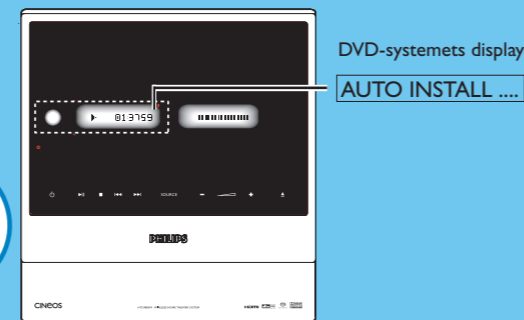
Bemærk Når du trykker på ▶ (PLAY)-knappen igen, genoptages afspilningen fra det sted, hvor den sidst blev afbrudt. Du kan afspille fra begyndelsen ved at trykke to gange på ■ (STOP)-knappen for at annullere genoptagelsestilstand. Tryk på ▶ (PLAY) for at starte afspilningen.

- 5 Skub disken ud ved at trykke på og holde ■ (STOP) nede eller trykke på ▲ (EJECT) på DVD-systemets skærm.

Bemærk Du kan også få fat i de samme funktioner vha. de tilsvarende touch-screen-knapper på DVD-systemets skærm.

Radioindstilling

- 1 Tryk gentagne gange på SOURCE SOURCE på fjernbetjeningen for at vælge TUNER-tilstand.
→ Displayet viser "AUTO INSTALL PRESS PLAY".



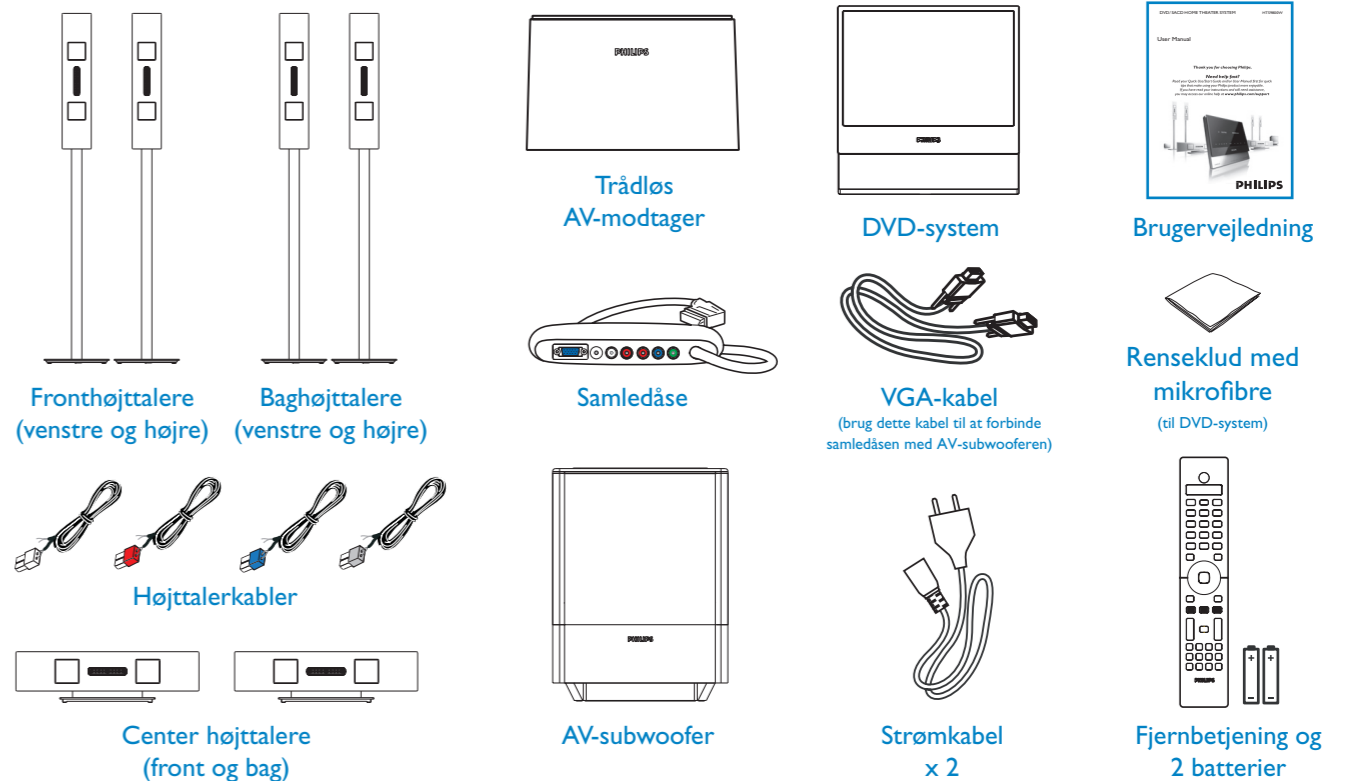
- 2 Tryk på ▶ (PLAY) på fjernbetjeningen, og hold knappen nede til "INSTALL TUNER" vises på displayet.
→ Alle tilgængelige radiostationer med tilstrækkelig høj signalstyrke gemmes automatisk.
→ Når det er gennemført, afspilles den sidst indstillede radiostation.
- 3 Når programmeringen er fuldført, kan du bruge tasterne ◀▶ til at vælge en forudindstillet radiostation.
- 4 Forudindstillede stationer slettes ved at trykke på og holde ■ (STOP) nede indtil der står "PRESET DELETED".

Lynstartguide



- 1 Tilslut
- 2 Opsætning
- 3 Lyt

Hvad følger med?



Behøver du hjælp?

Brugervejledning

Se i brugervejledningen, der fulgte med Philips DVD/SACD Home Theater System.

Online

Besøg www.philips.com/support.



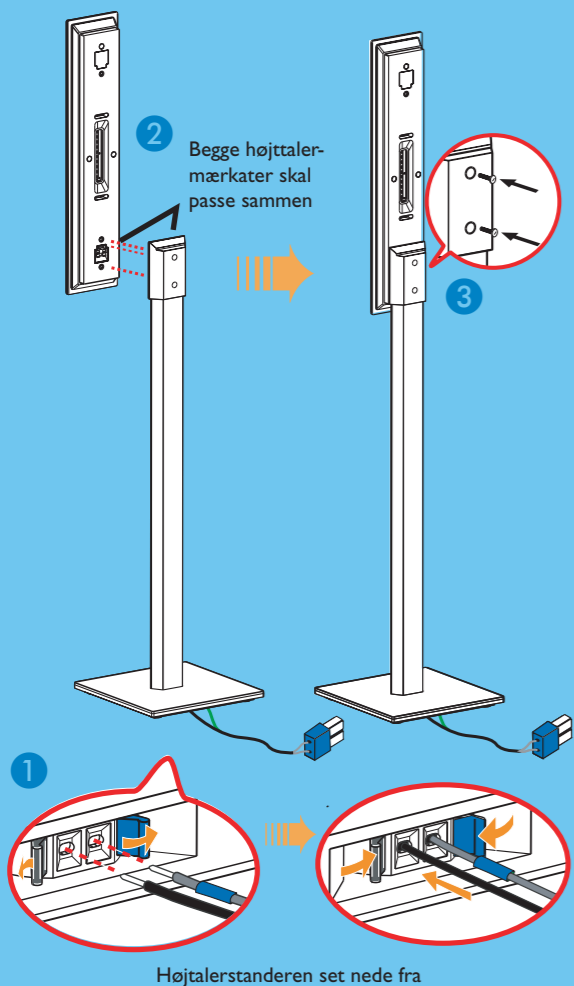
2006 © Koninklijke Philips N.V.
All rights reserved.
12 NC 3139 246 19363
www.philips.com



1 Tilslut

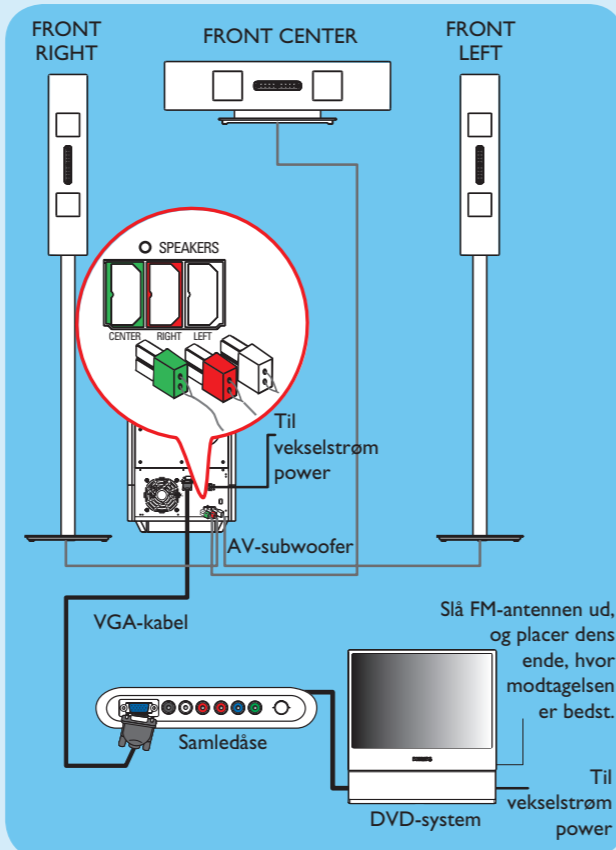
Placering og tilslutninger

A Saml højttalerne

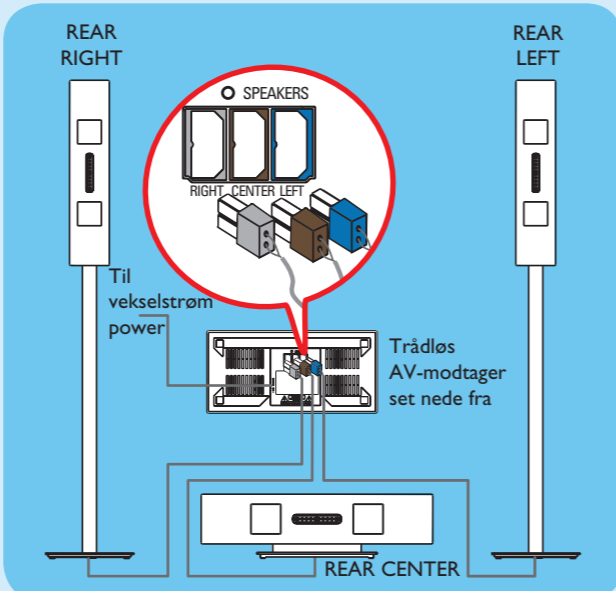


- 1 Tilslut højttalerstanderen med den medfølgende højttalerledning. Farven på højttalerledningen skal passe med farven på stikket nederst på højttalerstanderen.
→ Hold stikkets tap nede, mens du sætter den afisolerede del af højttalerledningen i tappen. Slip derefter tappen, så ledningen låses fast.
- 2 De farvede etiketter bag på højttaleren og inde i standeren skal passe sammen. Placer højttalerne som vist og sørg for at stikkene passer. Se illustrationen ovenfor.
- 3 Sæt standeren fast med de medfølgende skruer.

B Tilslut fronthøjttalere og subwoofer



C Tilslut baghøjttalere til den trådløse AV-modtagerboks

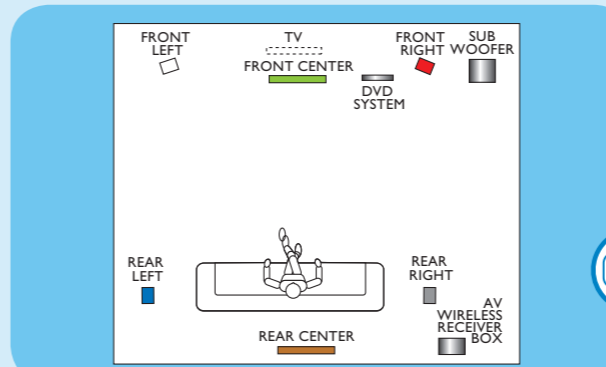


Bemærk Den bedste trådløse forbindelse opnås, når den trådløse AV-modtagerboks ikke står i indelukket.

2 Opsætning

D Placer højttalerne og subwooferen

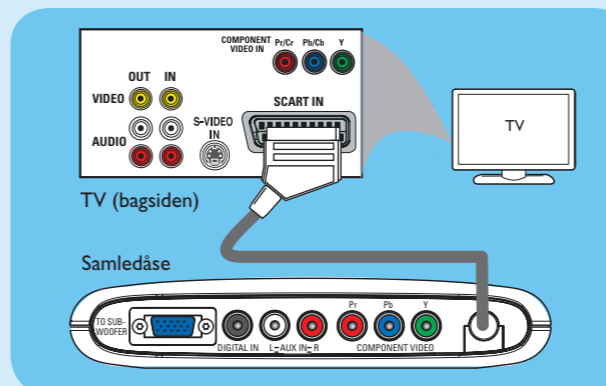
Det er vigtigt at stille højttalerne og systemet korrekt op for at sikre optimal lyd.



- 1 Placer FRONT CENTER-højttaleren over eller tæt på TV'et.
- 2 Placer SUBWOOFER'en på gulvet, mindst en meter fra TV'et.
- 3 Placer FRONT LEFT/RIGHT-højttalerne i samme afstand fra TV'et.
- 4 Placer REAR CENTER-højttaleren i normal ørehøjde.
- 5 Du skal sørge for at forsiden af den trådløse AV-modtagerboks (med Philips-logo) vender mod DVD-systemet.

Bemærk Hvis der opstår en forstyrrelse på HTS9800V-højttalerne eller det eksisterende trådløse netværk i huset, så se i brugervejledningen under "Fejlfinding".

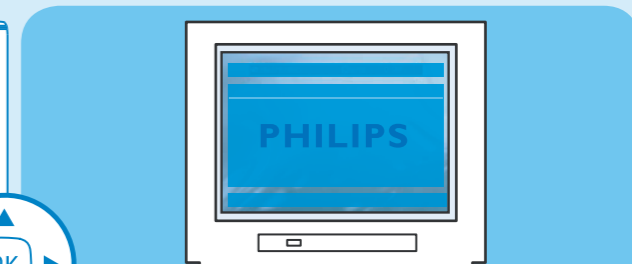
E Tilslut samledåsen til TV'et



- Tilslut scart-kablet fra samledåsen til SCART IN på TV'et.

A Sådan finder du TV-kanalen

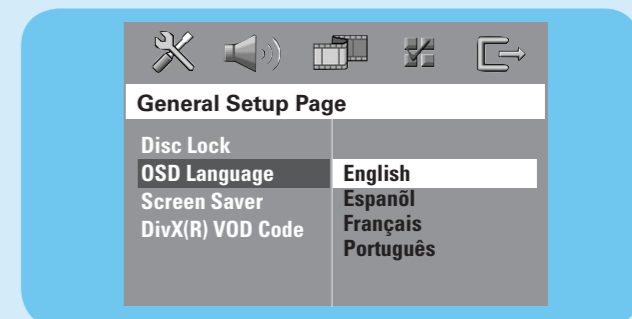
- 1 Tryk på **SOURCE** på fjernbetjeningen, indtil "DISC" vises på displayet.
- 2 Tænd TV'et. Brug TV'ets fjernbetjening til at vælge den rigtige TV-kanal på DVD-systemet. Dit TV skal nu vise en blå Philips DVD-baggrund.



Bemærk Du finder den rigtige TV-kanal ved at trykke flere gange på knappen CHANNEL DOWN på TV'ets fjernbetjening (eller AV, SELECT) indtil du ser den blå DVD-baggrund.

B Vælg, hvilket sprog der skal benyttes på skærmen

- 1 Tryk på **SYSTEM MENU** på fjernbetjeningen.
- 2 Tryk på for at vælge { **General Setup Page** } (Generel opsætning).



- 3 Brug -tasterne til at vælge sprog i menuen og tryk på **OK** for at bekræfte.
- 4 Tryk på **SYSTEM MENU** for at afslutte.

Bemærk Det sprog, der vælges her vises kun på systemmenuerne, der vises på TV'et, mens dette DVD-system benyttes, og gælder ikke DVD'ens diskmenu.

Der er forskellige systemopsætninger (Audio Setup, Video Setup, Preference Setup) på dette DVD-system. Se i brugervejledningen, hvis du har brug for flere oplysninger.