

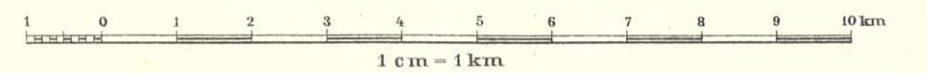
# Suomen taloudellinen kartta

Tehty Maanmittauslaitoksessa 1928

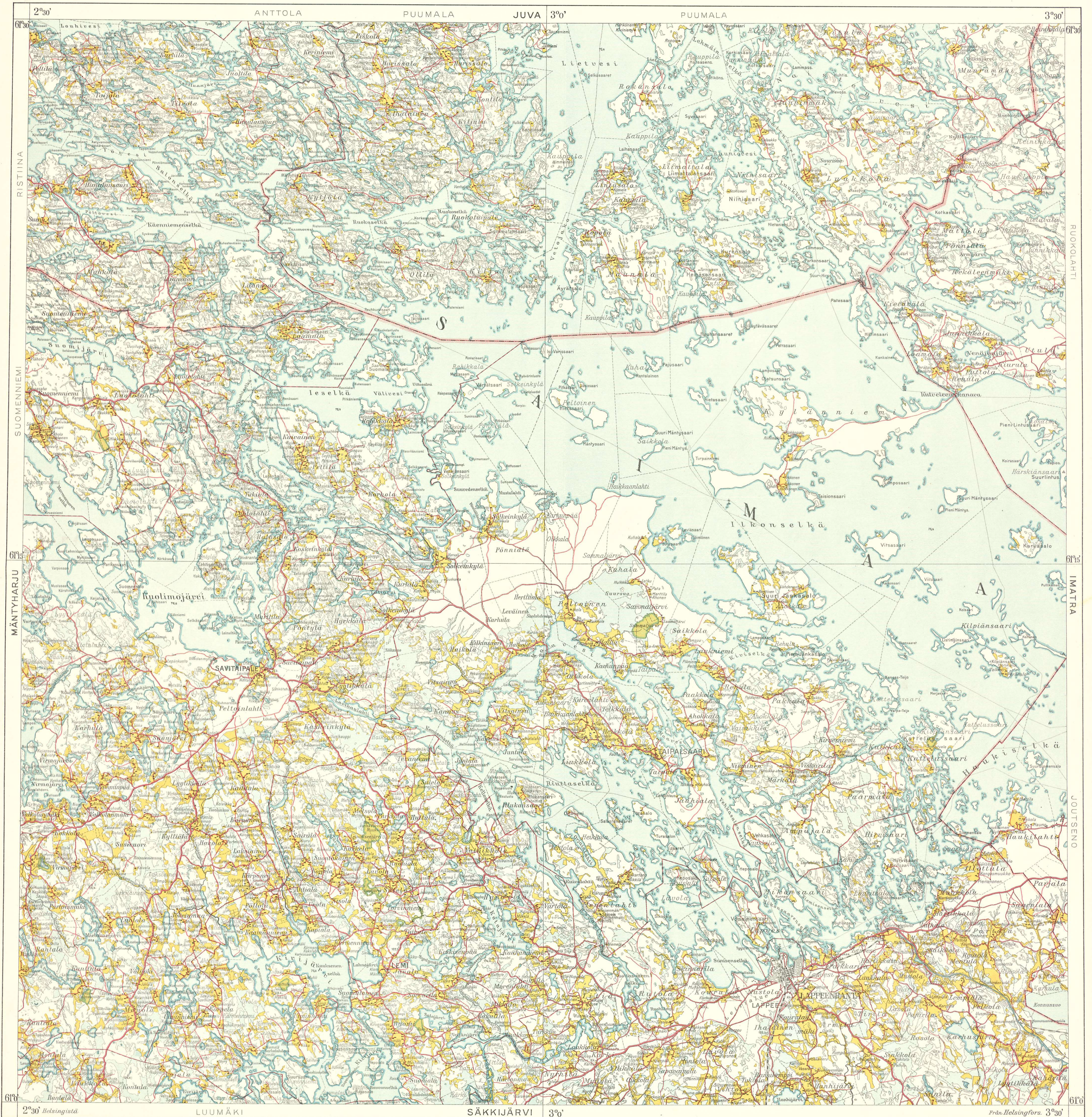
# Finlands ekonomiska karta

Upprättad ä Lanmäteristyrelsen 1928

Mittakaava 1:100 000 Skala



Lehti }  
Blad } IV:9 LAPPEENRANTA



Selitys:  
Förklaring:

- |                  |                         |   |                                |                                |                    |                                  |
|------------------|-------------------------|---|--------------------------------|--------------------------------|--------------------|----------------------------------|
| Viikitys. Odling | Suo. Kärr och Mosse     | Laitareittii ja laltari. Farled och byggyta | Nähtälkannan raja. Nätårsgräns | Raastite, asema ja pysäkök.    | Kirkko. Kyrka      | Maanmittauslaitoksen kappaleiden |
| Kangas. Mo       | Vesiyhteis. Tillandring | Kanava ja silta. Kanal med slussar          | Vännan raja. Vänngräns         | Stans. Landsväg                | Pappila. Prästgård | Huolto, seuranala y.m.           |
| Kallio. Berg     | Järvi, joki ja puro     | Valtakunnan raja. Riksgrens                 | Rytän raja. Byrå               | Parempi kyläntie. Bättre byväg | Kk. Kansakoulu     | Villa. Föreningshus m.m.         |
|                  | Sjö, älv och bäck       | Läänin raja. Länsgräns                      | Valtionrajan raja. Statsgräns  | Huonompi kyläntie. Sämre byväg | Fsk. Förelskola    | Mikulpa y.m.                     |
|                  |                         |   |                                | Palku. Spångväg                | Kartano. Gärd      | Backstuga m.m.                   |

Määrät kartalla osoittavat paikkojen korkeudet merestä ylö. Siffrorna ä kartan angiva ställets högt i meter över havsytan.