



100 余年以来始终提供世界  
一流的产品解决方案

Duramax Marine® 是一家经 ISO 9001:2015 认证的公司

**DURAMAX MARINE®**

# 我们的使命很简单： 助您永不停步地 全速前进。

始终提供世界一流船舶和工业产品解决方案,确保卓越的性能和耐用性。拥有100余年无与伦比的客户服务作为支持。这正是船舶和工业专业人士纷纷信赖Duramax Marine® 助其始终以巅峰绩效经营的原因。

我们打造的不仅仅是技术先进的产品。我们也与客户建立紧密联系。

我们的客户信赖我们独特的深厚经验。无论是解答技术问题,提供技术支持,还是处理需要定制产品解决方案的特殊要求,您都可以期待获得快速响应。



我们拥有业内最佳的国际销售代表和客户服务专家网络。此外, 凭借我们广泛的全球库存分销商和区域仓库网络, 我们可以即时提供标准产品。所以, 您不会在干船坞中浪费时间或者遭遇停工。

我们超越了常规客户服务。不论您身处何地, 也不论您是业主、造船工人、工程师或者技术人员, 您都是我们尊敬的客户。我们以客户为中心的拥有丰富的产品知识。

即使您并未下达订单, 您只需拨打一次电话便会获得关于您所遇问题的解答。当您致电 +1.440.834.5400 后, 我们的产品专家将与您进行一对一交谈, 并最终为您排忧解难。

Duramax Marine® LLC 是一家经 ISO 9001:2015 认证的公司。

本公司已成功通过独立 ISO 9001 注册机构 Smithers Quality Assessments (SQA) 的审核和认证, 这使我们深感自豪。此认证证明, Duramax Marine® 的产品和服务均采用符合国际公认要求的质量管理体系生产。



品质不仅彰显在表面，同时也体现于内在。

我们制造的每一件产品无不体现出我们对追求卓越的承诺。凭借精良的设计质量和可靠的性能，我们的 Johnson Cutless® 轴承、Duramax® 高级轴承系统、Johnson® 填料函和 Ultra-X® 填料、轴密封系统、龙骨冷却器、箱式冷却器和防冲击保护系统誉满全球。

Duramax Marine® Johnson Cutless® 套筒和法兰轴承业已成为船舶行业的标准。我们的高级轴承解决方案按照精确的公差定制设计和制造，可以满足极端工作环境下的各种特定应用。

我们采用最高品质的原材料并配合我们自有的橡胶配方，然后在我们的认证实验室中对它们进行试验。通过成熟且最先进的生产工艺，我们制造出即使是在将千分尺放入其中之前您也可以信赖的产品。当客户将我们的轴承与竞争对手的产品进行比较时，他们可以体会到其中的差别。



我们总是不懈于寻找更好的方法。

若要在当今的业界脱颖而出，您必须成为一名领导者。Duramax Marine® 数十年以来一直引领着业界。我们设计创新产品，旨在解决您的具体难题，提高性能和降低维护成本。我们快速响应您的需求，以便您按照自己的既定时间表行动并保持您的船舶或业务顺利运营。

我们对您的承诺也带来了服务创新。实时库存和补充现场仓库简化了订货并减少了延期交货。缩短的运输距离促成了更快的交货。



Johnson Cutless®  
水润滑轴承系统



Duramax® 高级  
水润滑轴承系统



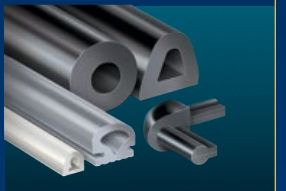
Cutless® 工业  
水润滑轴承系统



Duramax® 热交换系统



Duramax® 轴密封系统



Duramax®  
防冲击保护系统

Duramax Marine®  
产品的工作身影遍  
布世界各地。从美  
洲到欧洲再到环太  
平洋地区

## Johnson Cutless® 水润滑轴承系统。

与其他任何轴承相比, Johnson Cutless® 轴承赢得了更多行业专业人士的信赖。它是首创的真正 Cutless® 轴承。而且, 惟有 Duramax Marine® 可以提供。我们精密设计的特殊配方丁腈橡胶经过精密模塑, 可按照美国海军舰船局制定的低摩擦系数间隙与轴配合。Johnson Cutless® 轴承用于船舶推进和船舵应用。此外, 它们还广泛用于各种工业泵应用。

我们的水润滑轴承数十年来通过优异的表现证明了自己, 并成为性能标准。精良的设计和工艺使它们可将砂粒和其他磨料冲入凹槽并随后冲走, 从而为轴提供保护并延长轴承寿命。我们的轴承具有与生俱来的减振特性, 而且不会产生任何污染。

标准 Johnson Cutless® 法兰、套筒和非金属套筒轴承可以随时从遍布全球的库存分销商和销售代理商网络购得。我们可以根据您的特殊应用提供定制尺寸和定制材料。



作业船行业信赖 Johnson Cutless® 能够在最严苛的工作环境下承载货物。





JOHNSON CUTLESS®  
套筒轴承

配备特殊配方模塑丁腈橡胶的精密加工船用黄铜外壳符合 MIL-DTL-17901C(SH) II 类轴承规格。现货可以按照 100 多种不同的尺寸 (包括英制和公制) 提供。可根据请求为独特应用提供定制尺寸和材料。

JOHNSON CUTLESS®  
非金属套筒轴承

非金属外壳耐腐蚀, 配备特殊配方坚韧模塑丁腈橡胶。现货可以按照 100 多种不同的尺寸 (包括英制和公制) 提供。可根据请求为特殊应用提供定制尺寸和材料。



JOHNSON CUTLESS®  
法兰轴承

离心铸造船用黄铜外壳配备模塑特殊配方丁腈橡胶衬里。符合 MIL-DTL-17901C(SH) 二类轴承规格。可按照整体式和分体式设计提供。现货分为 70 多种尺寸。可根据请求提供定制尺寸和材料。

DURAMAX® NCB  
(镍铬硼合金) 轴衬

Duramax® 轴衬可以使 316 或热处理 410 不锈钢等传统材料的使用寿命延长一倍, 并使磨损寿命延长 4-5 倍。Duramax® NCB 的 58 至 62 洛氏“C”硬度等级延长了机械磨损和腐蚀多发之处的轴和轴套的使用寿命。

我们的内部实验室和检测设施可确保您所购的产品符合业内最高质量标准。

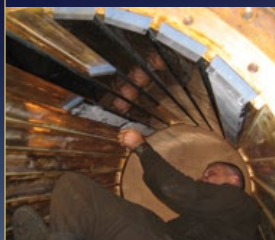


## Duramax® 水润滑轴承系统。

Duramax Marine® 是高级水润滑推进轴承系统研发的引领者。我们的创新轴承解决方案是研究轴承技术科学原理, 再结合产品应用知识的坚实基础进行研究的成果。

我们在不断地推进基于橡胶的弹性体轴承技术, 并在真实应用中树立卓越轴承性能的新标准。我们的研发侧重于低摩擦、低声学特征以及更久轴承和轴寿命。

如果您遇到了特有的挑战, 请联系 Duramax® 轴承专家以获取创新的轴承解决方案。请致电: +1 440-834-5400。



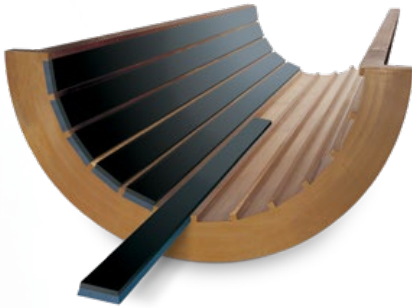
Duramax Marine® 高级轴承系统见诸于大多数美国海军水面作战舰艇以及世界各地的商用海洋船舶。





## ROMOR® 分段式外壳

它们是配备键槽或燕尾式座圈的精密加工离心式铸造青铜外壳。板条之间的纵向水槽可提供最佳的水冲洗和润滑效果。可按照分体式或整体式配置以及定制长度和直径。



## ROMOR® I 板条轴承

特殊配方丁腈橡胶永久地粘合在超高分子量聚乙烯 (UHMW-PE) 基材上。轴承表面经过精心设计, 具有可控厚度、15 至 20 微英寸玻璃光滑饰面和 80 肖氏“A”硬度计硬度, 提供更低摩擦系数、更短磨合时间、减振功能、安静运行以及更长轴承和轴寿命。

ROMOR® I 轴承不产生任何污染, 符合 MIL-DTL-17901C (SH) 三类规格。ROMOR® I 可按照以下两种配置提供:

**对于船用青铜燕尾式外壳 -** 可以与黄铜内衬的一类板条互换, 重量为原先的 1/4。

**半径内衬,** 适用于标准圆孔圆柱体船艙管。

## DMX® 聚合物合金轴承

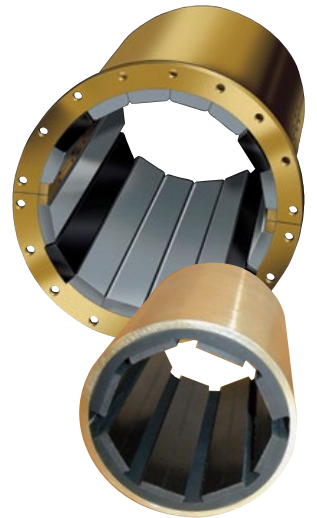
革命性的聚合物合金轴承可以按照 2:1 或更小的长度/深度比配置来使用。大量试验证实, DMX® 的性能优于美国军用规范 MIL-DTL-17901C (SH) 的要求。在低轴速度条件下运行极为顺畅, 无噪音、振动或粘滑。具有低分离摩擦系数和全量程轴速度。在供水切断的情况下可以干式运行。它是作业船、拖船、挖泥船以及远洋船舶的理想之选。

### DMX® 锁定板条系统

如果您需要可以轻松应对腐蚀性环境的坚固耐用水润滑推进轴承并使得轴和轴套接近于零磨损, 请使用 DMX®。无需使用轴承壳。可安装在船艙管或支柱中。

### DMX® 套筒或法兰轴承

我们可以设计和制造带有 DMX® 内衬的定制套管或法兰轴承, 从而满足您采用整体式或分体式设计的特定应用。



DURABLU®  
复合船舵衬套、  
止推垫圈和耐磨衬垫

Duramax® DuraBlue® 复合材料可以保持稳定的尺寸且不需要润滑。在海水中几乎不会发生膨胀。摩擦系数低至 0.1 到 0.2, 因此其在船舵运行过程中不会引起任何粘滑。DuraBlue® 具有中心偏移稳定性, 可承受边缘载荷并保持高抗压强度。它具有高强度/重量比, 抗损坏或破裂。与青铜、黄铜等替代性金属材料以及尼龙和其他聚氨酯基产品相比, 它可以更好地吸收与船舵应用相关的应力和高冲击载荷。可按照标准尺寸和定制加工提供, 以满足精确应用。



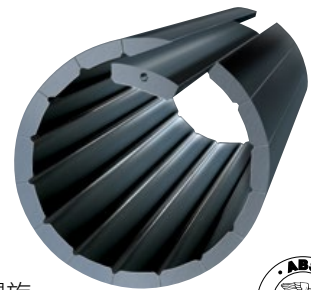
DURABLU®  
复合水润滑船艙管轴承

Duramax® DuraBlue® 水润滑船艙管轴承采用独特的合成增强复合材料制造, 这种材料结合了固体润滑剂以在远洋应用中确保优异的运行和出色的磨损寿命。

DuraBlue® 能够保持稳定的尺寸, 在严寒和炎热地区具有非常低的膨胀系数。DuraBlue® 经过精心设计, 即使在最繁重的负载条件下也能够允许边缘载荷和中心偏移。具有耐化学性和耐腐蚀性, 而且不会对外壳造成腐蚀。

## JOHNSON® 可拆卸板条轴承

其为在世界各地运行的 2000 余台装置中使用的强韧模塑丁腈橡胶板条轴承。允许在不拆卸轴或螺旋桨的情况下更换轴承, 由此缩短维护时间并降低维护成本。多种轴承尺寸可供选择, 以匹配每一种轴承壳直径。



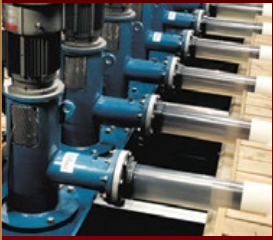
Johnson®  
可拆卸船舵板条  
轴承可帮助挖泥  
船在极为苛刻的  
磨蚀性环境中开  
辟出新航道。

## Cutless® 工业水润滑轴承系统。

Cutless® 轴承在所有旋转轴应用中都具有最佳性能。其经过单独检查以确保最高质量标准，并按照所需的行业公差进行制造。它们是离心泵、卧式泵和立式泵的理想之选。Cutless® 多年以来一直是倍受原始设备制造商信赖的轴承，适用于离心泵、卧式泵和立式泵以及大型水力设施的曝气装置和泵。

与可能会对旋转轴造成划伤或增加磨损的坚硬表面轴承不同，我们的弹性体化合物经过精心设计，可以控制整体系统磨损 (TSW)。

Cutless® 轴承能够高效地消散热量，冲走磨料，大幅减少轴部损坏，轻松应对低速和高速，并以最小偏转承受高轴载荷。它们具有出色的轴承同心度、耐油性、耐脂性和耐化学性，不会产生任何污染，对环境无害。



40 多年以来，广大原始设备制造商泵制造商一直选用 Cutless® 工业轴承。



### 套筒和法兰轴承

采用优质耐腐蚀船用黄铜外壳和非金属复合外壳作为标准配置进行制造。定制外壳可以采用不锈钢、碳钢、Monel®、铝、钛以及各种复合材料和塑料制造。



定制橡胶弹性体衬里设计适用于任何流体或工作条件，从磨料污水到氯、硫酸或高温油类等腐蚀性化学品。我们可以交付满足您具体需求的泵轴承。

### CUTLESS® CR 耐化学品轴承

我们设计了一种在其衬里配方中包含 Viton® 的轴承。保护轴承免受过度腐蚀性应用的影响。具有耐腐蚀性，不受氯胺和各种其他腐蚀性化学应用的影响。



### CUTLESS® 星形轮轴承

可以与 Cutless® DR 或 CR 轴承配合使用。它结合了标准 Cutless® 轴承的所有优点，并吸收了专有“自润滑”配方的优点，可以应对干启动且便于安装。保护轴免受可能导致轴损坏和过度磨损的磨料影响。

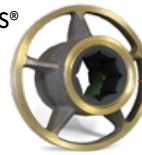
### CUTLESS® DR“干启动”轴承

凭借低至 3.6 的静态摩擦值，Cutless® DR 的专有橡胶聚合物复合材料可以减少分离时以及低轴速运行时的磨损。降低了启动所需扭矩，并最大限度地减少了粘滑现象。无需使用专用给水管路来在“干启动”阶段润滑上部轴承。

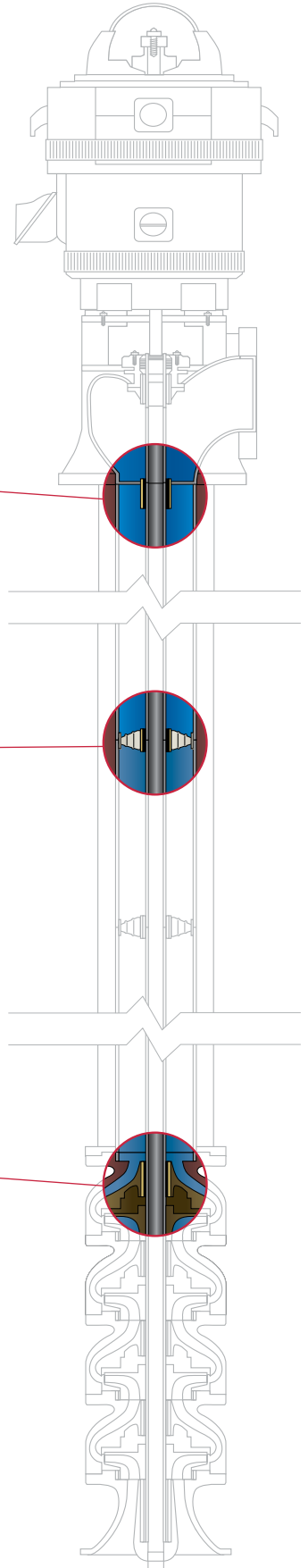
CUTLESS® DR 轴承



CUTLESS® 星形轮轴承



CUTLESS® CR 或 DR 轴承



## 高级水润滑工业橡胶轴承。

我们的高级轴承解决方案根据精确公差进行定制设计，可以在极端工作环境中提供超长磨损寿命。

Duramax® 工业研发具有世界一流的最先进内部实验室，轴承专家在该实验室中不断地根据客户需求准备弹性体轴承技术，该技术将使您能够以近乎为零的轴承和轴磨损来操作设备。Duramax® 重型工业轴承经过精心设计，可以耐受低速和高速，并能够以最小偏转承受高轴载荷。

### 高级水轮机轴承

Duramax® Bearing 的水润滑轴承技术已在宾州电力与照明公司 (Pennsylvania Power and Light) 旗下的 Holtwood 大坝成功地保障了 20 年的设备性能和 40 年的内衬寿命。

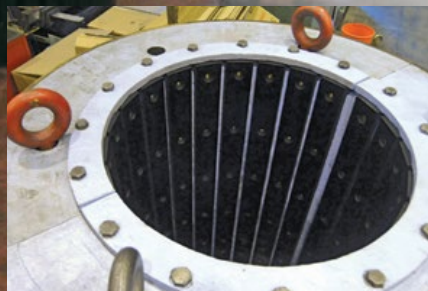
Duramax® ROMOR® I 板条轴承在分体式焊接不锈钢轴衬上体现出来的性能绝非任何其他轴承材料能与之相比。它进一步证明了水润滑橡胶聚合物中发生的摩擦力可以提供最佳的轴承解决方案。

### OEM 信赖的 Duramax® 轴适用于替代性能源设备

广大制造商都深知 Duramax® 轴承专家在不断地更新和研究能够改进我们聚合物配方的方法。我们将继续研究各种提升性能水平、延长磨损寿命以及减少摩擦的方法，以便在新替代性风力发电机和太阳能装置中使用。



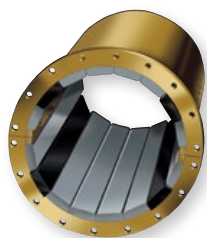
Duramax® Industrial 拥有高级轴承解决方案，它们是水电涡轮机以及离心泵、卧式泵和立式泵应用的理想之选。



配备 ROMOR® I 橡胶板条的主导轴轴承

## 井下定向钻井

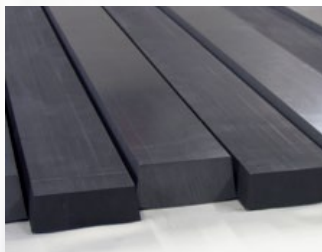
布置在钻柱中用于石油和天然气开采行业中水平钻井的泥浆马达(钻井马达)使用不同的转子和定子配置来为钻头提供额外的钻孔功率。Duramax® Industrial 提供定制的定子技术,适用于渐进式腔体正向排量泵钻井操作的。



**DMX®**  
技术先进的聚合物合金轴承

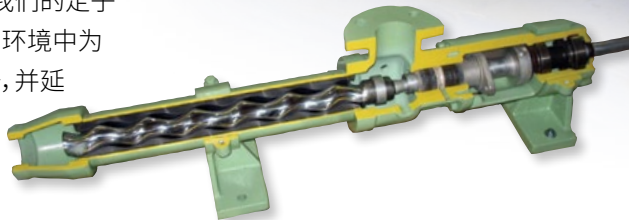
它是适用于立式泵和水电主轴导向水润滑轴承的终极材料。经过单独测试,能够确保运行时轴承和轴磨损近乎为零。在供水切断的情况下,干运行可长达 10 分钟。可按照 1:1 或更小的长度/深度比配置来使用。摩擦系数低,范围从分离时的 0.14 到各种轴速下无与伦比的 0.0036 不等。

DMX® 可以按照套筒或法兰轴承,以及燕尾式板条或锁定制式板条配置提供。



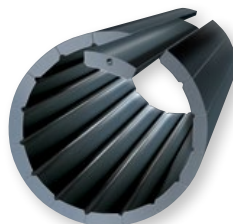
## CUTLESS® 高级定子技术

我们的弹性体化合物根据您的具体应用采用相应配方进行定制。我们独特的制造方法带来了出色的橡胶-金属粘合、强度和抗磨损性。我们的定子技术可在最恶劣的环境中为您提供持久的服务,并延长泵的使用寿命。



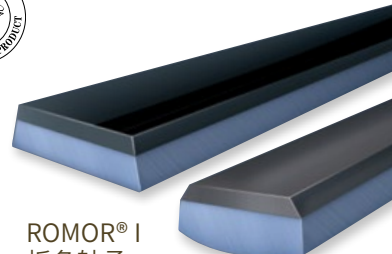
**JOHNSON® CUTLESS®**  
套筒和法兰轴承

青铜(标准)或非金属外壳中按特殊配方制造的全模塑丁腈橡胶衬里摩擦系数极低,远远小于 0.001。我们的水润滑轴承经过精心设计,可在清洁以及磨蚀性环境中为轴和轴承提供保护。



可拆卸船舵板条轴承

Duramax® 工业轴承采用锁定制式板条配置,适用于直径为 3 至 35 英寸的轴。橡胶化合物根据您的具体应用而设计,然后进行定制加工以匹配您所给的精确规格。它们可以在不拆卸轴的情况下进行安装,这构成了一项独特的优势。



**ROMOR® I**  
板条轴承

按特殊配方制造的专有丁腈橡胶水润滑板条轴承具有 15 至 20 微英寸玻璃光滑饰面和 80 肖氏“A”硬度计硬度,并由轻质聚合物耐腐蚀超高分子量聚合物合金基材支撑。它能够在极低轴颈速度条件下给出不可思议的低摩擦系数。可按照半径背衬和燕尾式板条设计提供。

DMX® 的极低摩擦系数使得总系统磨损 (TSW<sup>SM</sup>) 近乎为零。这使它明显不同于那些仅能标榜具有长久轴承寿命的竞争对手。

## Duramax® 热交换系统。

Duramax Marine® 提供一系列定制设计的冷却系统，以满足您的具体发动机规格和操作要求。

我们的换热系统专家将亲自与您接洽，以确定您所需的理想冷却类型和冷却能力。我们可以定制一个船体安装式系统（其中包括采用贯穿船体式和法兰安装式设计的流线型 90/10 铜镍合金 DuraCooler® 或者带有可更换 90/10 铜镍合金螺旋管的可拆卸系统。

如果您需要船体内系统，我们可以为您提供 Duramax® 箱式制冷器或板式热交换器，以满足您的冷却需求。如需评估，请致电：  
+1 440-834-5400。



船长们信赖 Duramax® 热交换解决方案能够使他们的柴油机持续得到冷却并保持工作状态





### DURACOOLER® 龙骨冷却器

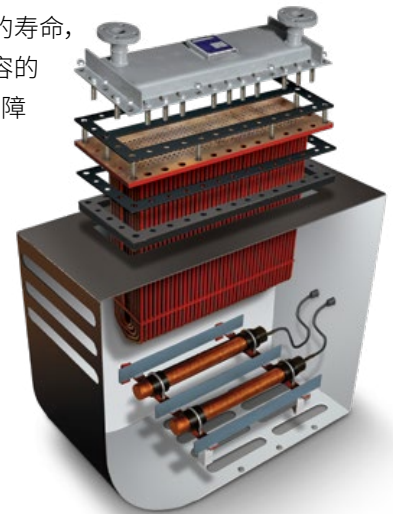
最近更新版 DuraCooler® 采用了流线型头部设计,与方型头部设计相比,其进一步提高了冷却效率。沿着管道底部边缘的宽度构建了一系列工程流体转向器“腔穴”,从而产生海水分流,海水会“冲洗”管道之间的停滞区域,迫使高温管道与较低温度海水之间发生对流。这有助于将热传递效率提高 17% 以上。一体式安装使其更易于安装,90/10 铜镍合金结构可抵御水流侵蚀并可以起到防污剂的作用。可以按照贯穿船体式或法兰安装式设计提供。

采用 TURBOTUNNEL 设计 (申请专利中)的 DURACOOLER® SUPRSTAK™

这款完全重新设计的双层冷却器是 Duramax Marine® 有史以来最高效的龙骨冷却器。它可以在其上部管道组件和下部管道组件之间以类似隧道的形式“喷射”海水。通过使用计算流体动力学 (CFD) 建模技术,在大大增强和优化龙骨冷却器外部和周围的湍流方面进行了创新设计,然后使用全尺寸输水隧道进行试验和验证。DuraCooler® SuprStak™ 将龙骨冷却器技术提升到了又一个新的高度。为了使安装更加轻松,可以按照整体钎焊单元或上下模块化设计提供。

### DURAMAX® 箱式冷却器

为您提供船体内保护和强大冷却能力。可在船舶内部的海水吸入箱中运行,防止各种水下危险。能够满足发动机以及其他多种热源的冷却需求。冷却器管涂有热固化合成涂层,可防止电化学腐蚀。外加电流防污系统 (ICAF) 可以抑制海洋生物的生长。控制面板可监控铜阳极的寿命,记录诊断下载内容的数据,并在发生故障时鸣响警报。



### 可拆卸龙骨冷却器

我们的 90/10 铜/镍合金螺旋管可抵御盐水腐蚀,抑制海洋生物生长,并提供出色的热传递效果。其可拆卸的模块化设计可以采用 4、6、8、12 和 24 个管道单元,这些单元可以组合起来以冷却多个电路。无需使用贯穿船体式接头或船内海水吸入箱,因此安装更加轻松。管道符合大多数船体曲率。而且,它可以轻松地扩展,以便为船舶重新供电或添加其他热源。

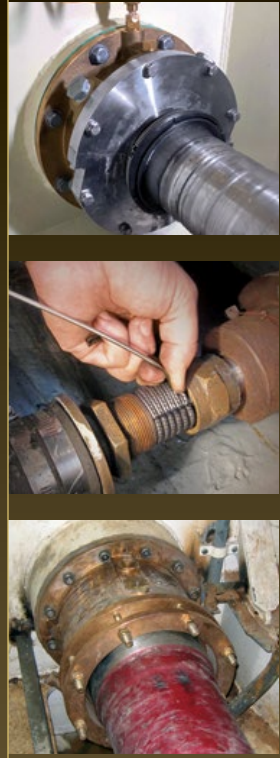
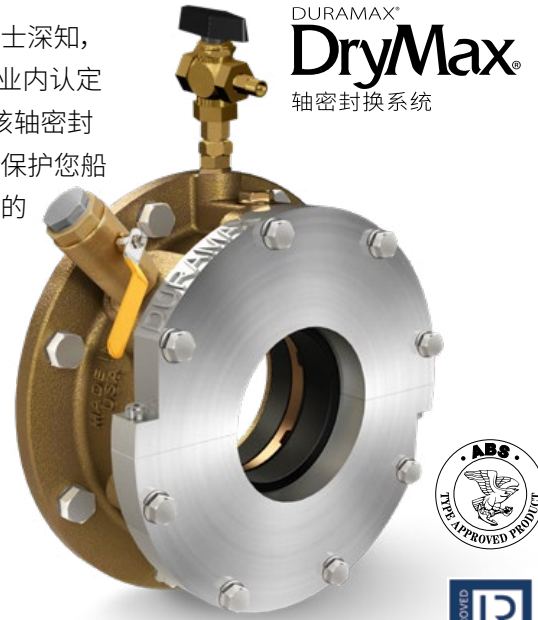
# Duramax® 轴密封系统。

我们的 Duramax® DryMax® 轴密封系统是一种超强的水润滑环保无污染系统,使用寿命长,可消除轴磨损,并在日常作业中处理最艰巨的工作。在模拟密西西比河磨蚀性环境的条件下,我们自有的实验室对其进行了设计、研究和试验。

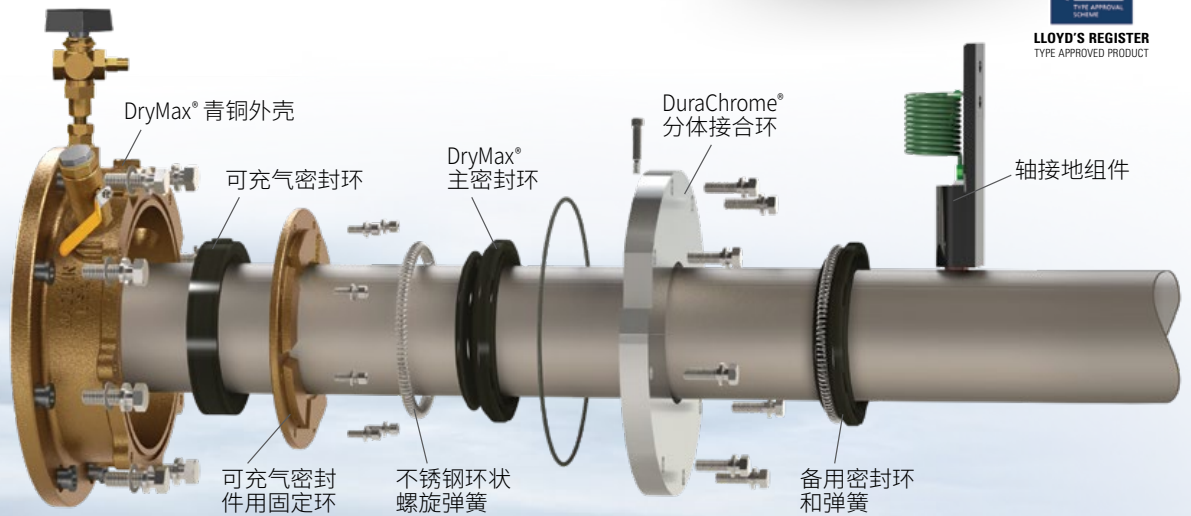
Duramax Marine® 多年以来一直致力于帮助船舶行业使其船舶保持以最佳性能运行。

船舶行业的专业人士深知, Duramax 始终提供业内认定最高质量的产品。该轴密封系统满足或超越了保护您船舶上推进系统所需的质量和能。

如需定制建造密封系统,请通过下列电话号码联系 Duramax 轴密封系统专家:  
+1 440-834-5400。



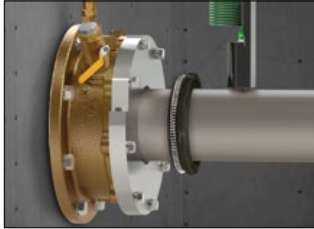
有助于保护船舶的推进轴并以最佳性能运行





## DRYMAX® 轴密封件

这种两节式密封系统配备了丁腈橡胶密封件，后者可随着轴一起旋转并通过专用的DuraChrome® 合金接合环形成流体动力密封，由此保持海水流出，同时使舱底干燥。它特别适用于远洋或最严苛的内河环境。



精心设计的 DryMax® 密封系统是一种为处理轴向和径向轴运动而打造的高性价比坚韧密封件，它消除了轴上的磨损，同时可以在恶劣工作条件下处理最艰巨的工作。具有内置紧急充气密封和可逆 DuraChrome® 接合环，可将使用寿命延长 2 倍并扩大干船坞之间的间隔。它用于尺寸最大为 36 英寸的轴。

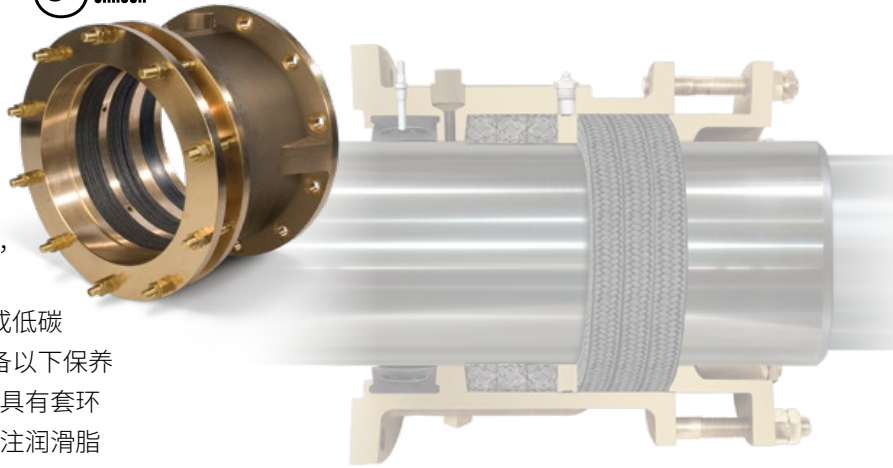
## DURAMAX® 机械面密封系统

面向螺旋桨轴和船舵应用的“免维护”系统，适用于尺寸为 3/4 英寸至 6-3/4 英寸的轴。无需更换唇形密封件或填料。安装之后无需调整。无滴漏密封件消除了舱底油污。覆盖式弹簧室可以解决市场上其他密封件遇到的问题。适用于钢、玻璃纤维和铝材质船体。

## JOHNSON® 重型填料函

我们的填料函均为定制设计，并采用符合最高品质标准的船用青铜制造，可满足您的精确应用。也可以采用铝或低碳钢合金制造。可配备以下保养选项：水润滑、利用具有套环的“加油嘴”接头加注润滑脂或前两者的组合。

这是首款使用我们“空气密封”设计的填料函，允许在不将船舶干态入坞的情况下更换填料。适用于尺寸小至 2-1/2 英寸到 15 英寸的轴。可按照整体式或分体式设计提供。采用分体式设计时，其尺寸为 15-1/8 英寸至 36 英寸。



## DURAMAX® ULTRA-X® 高性能压缩填料

此填料是为船舶行业专门设计的终极填料。与亚麻填料相比，其寿命延长了 5 倍，摩擦减少了 300%。不会在使用过程中消耗掉。始终保持柔韧。永远不会硬化或变成磨料。无需调整填料盖或添加更多填料。实际上消除了轴的划伤。提供 1/8 英寸至 1-3/4 英寸不等的可用尺寸。可以按要求定制大小。



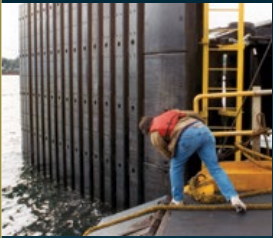
Duramax® Ultra-X® 压缩填料将填料函转化为高科技解决方案。



## Duramax® 防冲击保护系统。

您可以信赖 Duramax Marine® 为您的船坞或船舶提供最新的护舷技术。

40 多年来, 我们的护舷系统解决方案已在世界各地的军事、船舶、运输、公路、桥梁和工业应用中得到广泛使用。

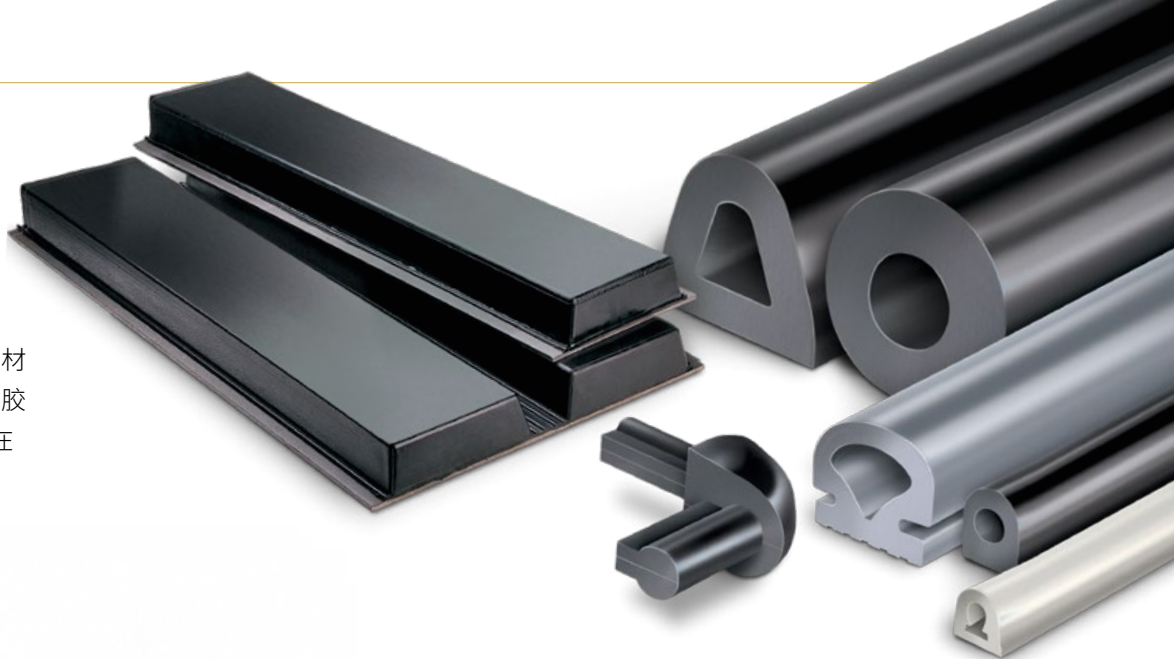


船舶工程师使用 Duramax® 护舷系统来保护船舶和工程构筑物免受昂贵的修理损坏。



## JOHNSON® 牵引升降台

提供单式、复式和预弯曲型号,且每种应用都有多种板材厚度可供选择。优质复合橡胶经过硫化处理牢固地附着在钢板上。库存充足。



## DURAMAX® LINERITE® 复合龙门板系统

它是一层几乎坚不可摧的保护屏障。拥有摩擦系数低至0.12的UHMW-PE面层和专有能量吸收复合芯,在分子层面上融合在一起。LINERITE®是环保型材料。不受化学品、海洋生物或冻结温度的影响。

LINERITE®可以预先弯曲并配备定制安装孔。采用黑色和黄色为标准颜色,但也可以按要求匹配任何定制颜色。库存时采用标准尺寸,或根据精确尺寸进行定制切割和制造。

### 标准 LINERITE®

对于容易被压坏并碎裂的木材以及将能量转移至下部结构而导致损坏的实心UHMW-PE面板而言,它是完美替代品。

## JOHNSON® 商用船坞保险杠和围栏

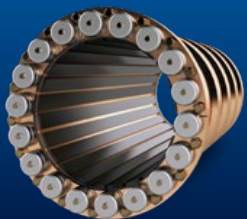
与其他公司使用SBR和其他低品质化合物来制造其产品不同,我们只选用黑色和无痕灰色和白色高品质EPDM橡胶。不受可导致SBR、天然橡胶和丁基橡胶开裂的臭氧影响,这一优势在应力条件下尤其明显。EPDM寿命延长高达4倍。我们的专家团队将帮助您从我们丰富的库存中选择最契合您具体应用的产品组合。如果需要,我们可以根据任何款式、任何形状和任何尺寸定制挤压件。我们可以对您所购的围栏进行预先弯曲、切割和钻孔,以便于您安装。

Duramax Marine® 致力于为我们制造的每一件产品赋予卓越性能。我们的 Johnson Cutless® 船舶和工业轴承、热交换器、防冲击保护系统和密封系统因其出色的工程质量和可靠的性能而誉满全球。有关以下任何一种 Duramax Marine® 产品的信息，请联系相关工厂：



## JOHNSON CUTLESS® 水润滑轴承系统

Johnson Cutless® 套管和法兰轴承



## DURAMAX® 高级水润滑轴承系统

Johnson® 可拆卸板条轴承  
ROMOR® I 板条轴承和分段式外壳  
ROMOR® C- 部分弧形轴承  
DMX® 聚合物合金轴承  
DuraBlue® 轴承、船舵和舵销轴承、止推垫圈和耐磨衬垫  
工业泵轴承系统



## DURAMAX® 热交换系统

DuraCooler® 龙骨冷却器  
Duramax® 可拆卸龙骨冷却器  
Duramax® 箱式冷却器



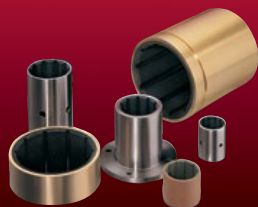
## DURAMAX® 防冲击保护系统

Johnson® 商用船坞保险杠、围栏和牵引升降台  
LINERITE® 复合龙门板系统



## DURAMAX® 轴密封换系统

DryMax® 轴密封件  
Duramax® 机械轴密封件  
Johnson® 重型空气密封填料函  
Duramax® Ultra-X® 高性能压缩填料  
Johnson® 填料函



## DURAMAX® 工业水润滑轴承系统

Johnson Cutless® 套筒和法兰轴承  
Cutless® DR 轴承  
Cutless® 高级定子技术  
高级可拆卸船舵板条轴承  
DMX® 高级聚合物合金轴承

©2024 Duramax Marine®  
17990 Great Lakes Parkway  
Hiram, Ohio 44234 U.S.A.  
电话: 440.834.5400  
传真: 440.834.4950  
info@DuramaxMarine.com  
www.DuramaxMarine.com

Duramax Marine® 是一家经 ISO 9001:2015 认证的公司

# DURAMAX MARINE®