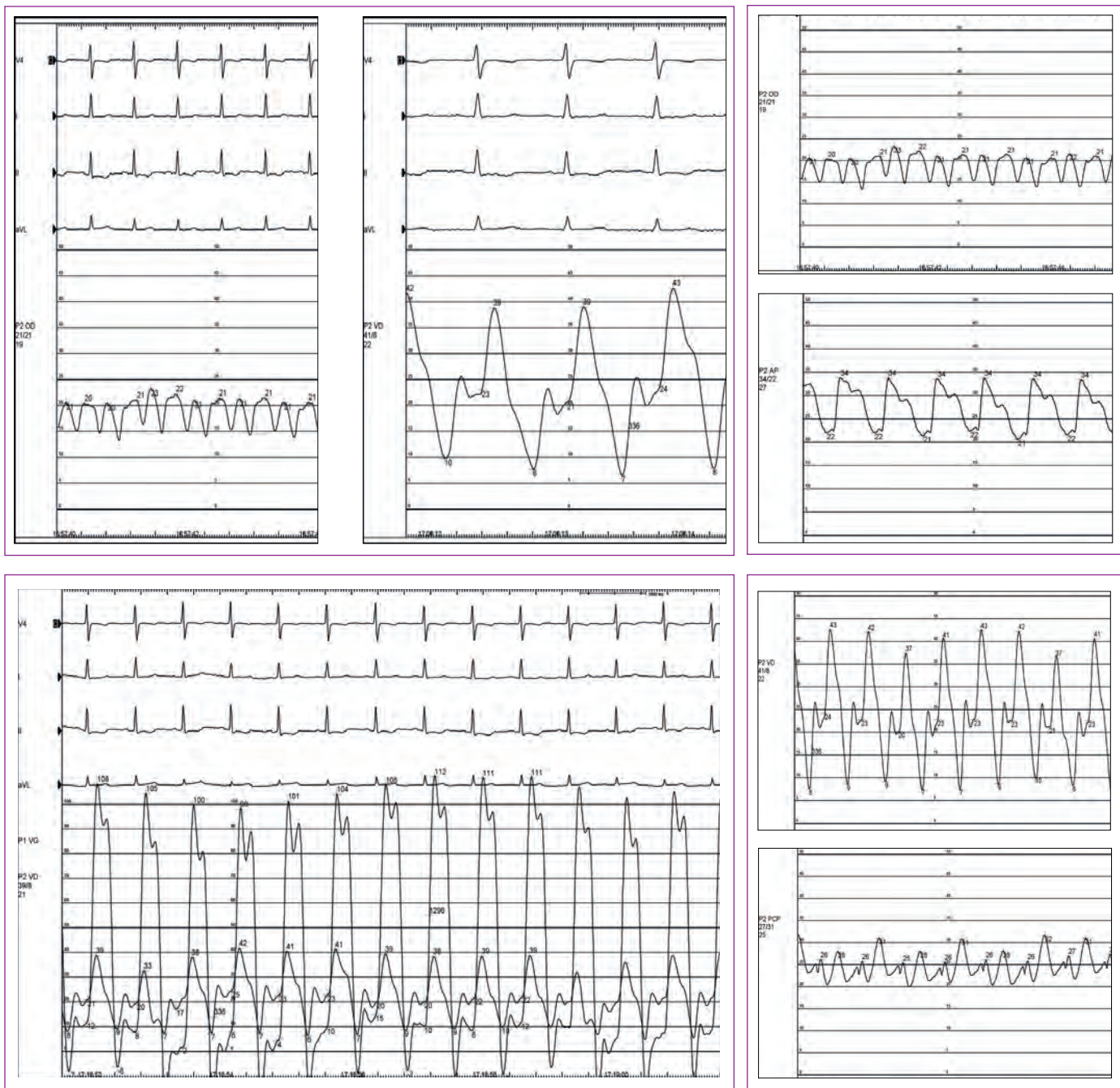


## QUEL EST VOTRE DIAGNOSTIC ?

Vincent Auffret

Département de cardiologie, CHU Pontchaillou, Rennes

- Patiente de 42 ans
- Antécédent de lymphome Hodgkinien traité par radiothérapie thoracique
- Dyspnée d'apparition progressive, classe III de la classification NYHA
- Quel est votre diagnostic devant le bilan hémodynamique ?

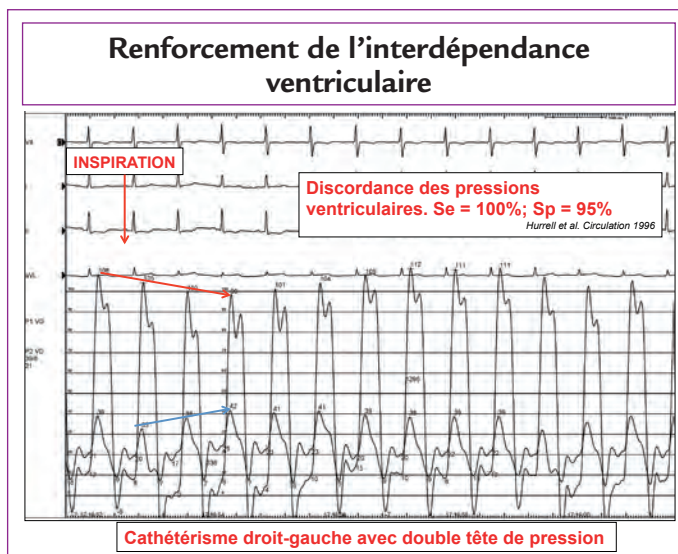
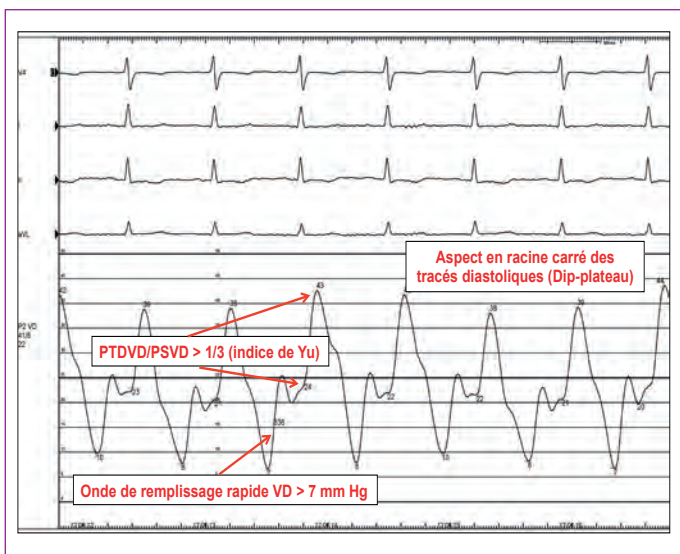
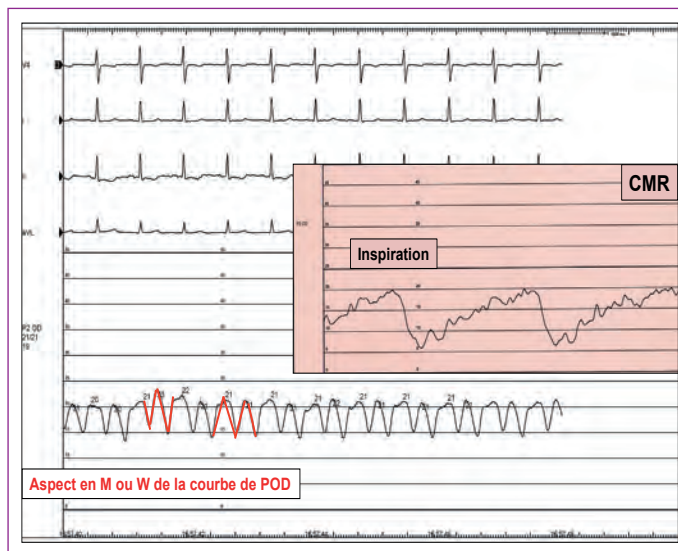
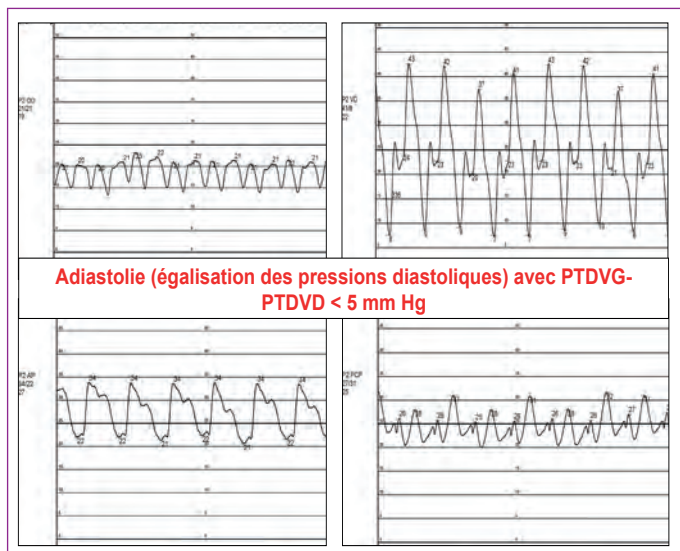


# Une péricardite chronique constrictive !

## ON OBSERVE EN EFFET SUR LES DIFFÉRENTES COURBES HÉMODYNAMIQUES :

- Un aspect en M ou W de la courbe de pression OD
- Un indice de Yu
- Un dip-plateau
- Une onde de remplissage rapide du VD > 7 mmHg
- Une interdépendance ventriculaire

## LA RÉPONSE EN IMAGES :



## Constriction vs. Restriction

	PCC	CMR
OD	M ou W, Kussmaul	+/- Kussmaul; +/- M ou W
VD	Dip plateau PTDVD/PSVD > 1/3 Onde de remplissage ventriculaire rapide > 7 mm Hg	Dip plateau PTDVD/PSVD < 1/3 Onde de remplissage ventriculaire rapide > 7 mm Hg
AP	Souvent normale	Pression élevée
Cap	Pression normale PTDVG-PTDVD < 5 mm Hg	Pression élevée PTDVG-PTDVD > 5 mm Hg
VG-VD	Discordance ventriculaire	Concordance ventriculaire

## Pour aller plus loin :

- Ibrahim R, Matteau A, Piazza N. **Le bilan hémodynamique par cathétérisme cardiaque. Approche systématique.** Presses Universitaires de Montréal
- Callan P, Clark AL. **Right heart catheterization: indications and interpretation.** Heart 2016;102:147-157
- Nishimura RA, Carabello BA. **Hemodynamics in the Cardiac Catheterization Laboratory of the 21st Century.** Circulation. 2012;125:2138-2150
- Bangalore S et al. **Right Heart Catheterization, Coronary Angiography, and Percutaneous Coronary Intervention.** Circulation. 2011;124:e428-e433