

Mehrmieteorobjekt ecocenter Wolkersdorf



Lageplan ecocenter Wolkersdorf



© Copyright by Schubert & Franke, St. Pölten 2014



Vogelperspektive Blick von Süden



© FERRO & PARTNER

Gastronomie im EG mit Schanigarten



© FERRO & PARTNER

Das ecocenter Wolkersdorf

Details Bauteil I:

- erstes Mehrmieterobjekt direkt im ecoplus Wirtschaftspark
- Gesamtgrundfläche: ca. 8.000 m²
 - Gesamtnutzfläche der Büros auf 4 Etagen (EG + 3 OG) beträgt ca. 1.500 m²
 - Lagerhalle umfasst ca. 400 m²
- flexible Raumgestaltung der Büros und Hallenflächen - rasche und einfache Expansion der eingemieteten Unternehmen
- Bedarfsorientierte Erweiterung des ecocenters möglich
- Zentraler Ausstellungsraum sowie ein weiterer Besprechungsraum
- Stromtankstellen für Fahrrad und PKW
- Photovoltaikanlage

Lage:

- liegt im Süden der Stadt Wolkersdorf unmittelbar im Haupteinfahrtsbereich des ecoplus Wirtschaftsparks Wolkersdorf
- beste Verkehrsanbindung:
 - unmittelbar an der A5 und direkt sichtbar von der B7
 - Bahnstation Wolkersdorf (S2) in Gehdistanz,
 - bedarfsorientierter Shuttle-Bus zwischen Bahnhof Wolkersdorf und dem Wirtschaftspark
 - die Buslinie 228 verkehrt im gesamten Wirtschaftspark-Areal,
 - Busanbindung von Wien, Gänserndorf und Mistelbach über mehrere Buslinien (322, 426 und 431) gegeben
- in unmittelbarer Nachbarschaft von international renommierten Betrieben

Foyer



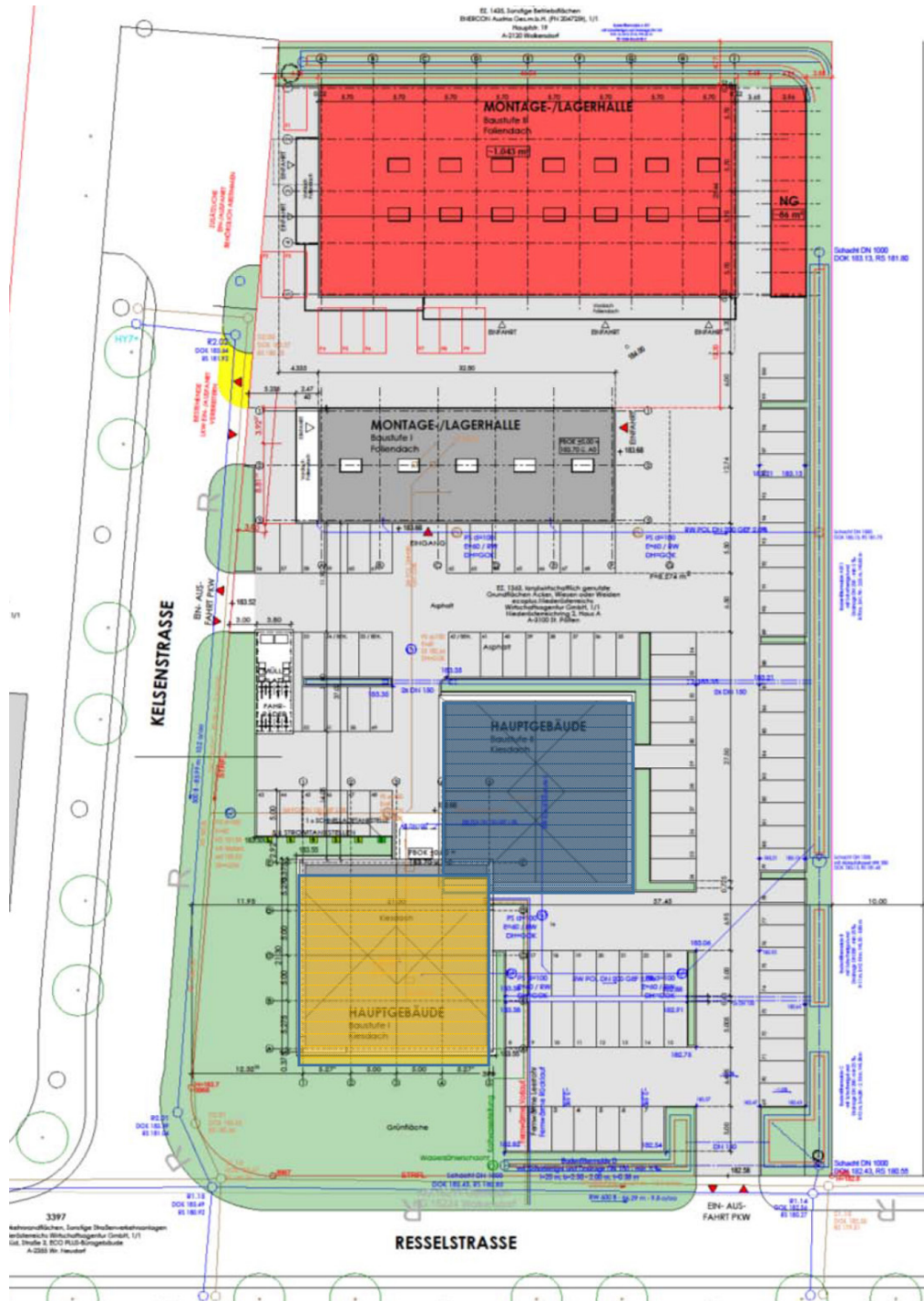
© Jens Ellensohn

Besprechungsraum

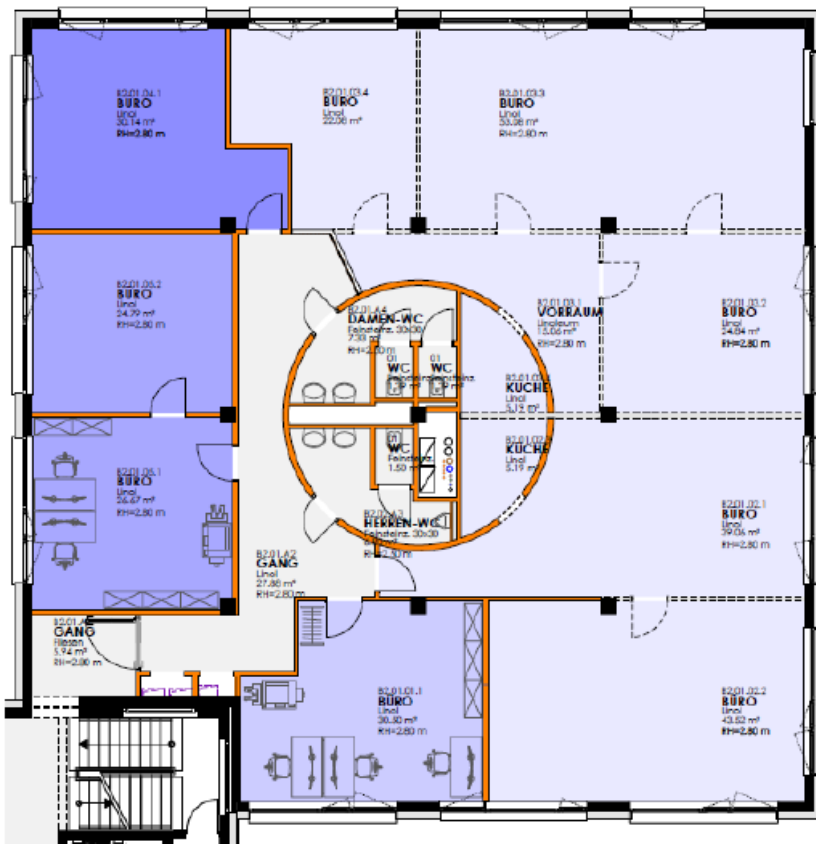


© Jens Ellensohn

Lageplan ecocenter Areal



Bauteil II - Lageplan 1. OG (Beispielgrundriss)

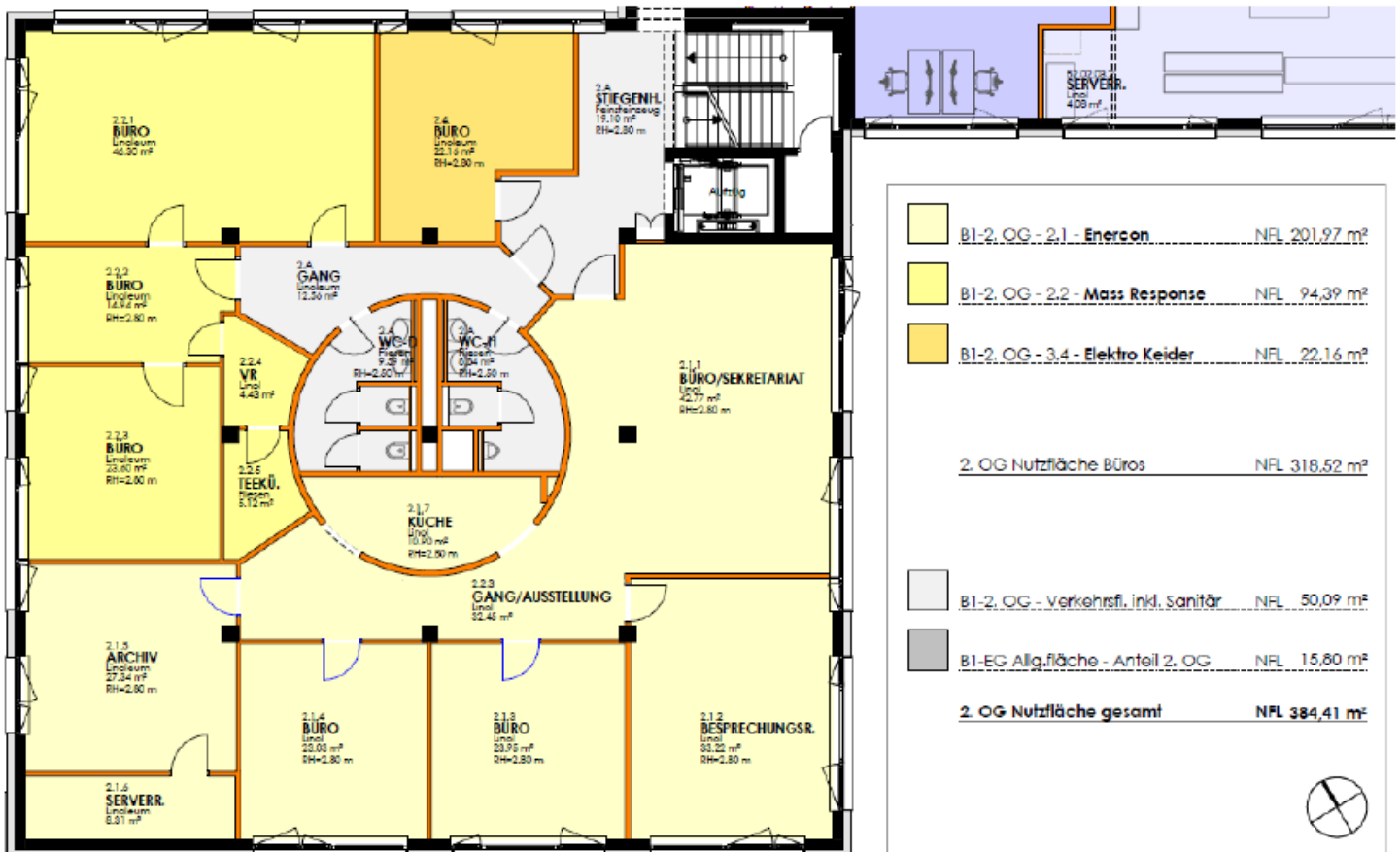


	B2-1. OG - 01.01 - Incofec	NFL 30,50 m ²
	B2-1. OG - 01.02 - nicht ausgebaut	NFL 87,77 m ²
	B2-1. OG - 01.03 - nicht ausgebaut	NFL 120,25 m ²
	B2-1. OG - 01.04 - Novitres	NFL 30,14 m ²
	B2-1. OG - 01.05 - MCA Pro	NFL 51,46 m ²
	B2-1. OG - Nutzfläche Büros	NFL 320,12 m ²
	B2-1. OG - Verkehrsfl. inkl. Sanitär	NFL 52,26 m ²
	B2-EG Allg.-fläche - Anteil 1. OG	NFL 6,70 m ²
	B2-1. OG - Nutzfläche gesamt	NFL 379,08 m²

© FERRO & PARTNER

Bauteil I

Lageplan 2. OG



© FERRO & PARTNER

Bauteil II - Grundriss Halle



Datenblatt ecocenter Wolkersdorf – Bauteil II

Technische Daten:

- Lage: Resselstraße 16, 2120 Wolkersdorf
- Gesamtfläche Grundstück: ca. 8.000 m²
- Gesamtnutzfläche Büro: ca. 1.500 m²
- im Bauteil I, flexibel zumietbar: 1 Besprechungsraum, 1 Ausstellungsraum
- Halle ca. 1.000 m²
- Bürogebäude wird mit ca. 80% Naturstrom betrieben
- Hauseigene Photovoltaikanlage (15kW)

Allgemeine Daten:

- sehr gute Verkehrsanbindung, Sichtbarkeit von B7
- Stellplätze: in Summe rund 100
- Einzelbürovermietung möglich (ab ca. 25 m² Nettofläche)
- öffentliche E-Tankstellen (PKW & Rad)

Einzugstermin: ab sofort möglich

Mietdauer:

- nach Vereinbarung

Preise und Konditionen:

- Büroflächen: € 9,95/m² (zuzüglich USt, exkl. Betriebskosten)
- Parkplatz (pro Stück): € 10/Monat (zuzüglich USt)
- Kautions von 3 Monatsmieten (brutto)

Gesamtdaten BT I & II:

- ca. 3.000 m² Nettonutzfläche Büro
- ca. 1.400 m² Nettonutzfläche Halle

Services:

- Regelmäßige Netzwerkveranstaltungen, Betreuung durch ecoplus vor Ort
- ERSTE Bank Start-up Center für Jungunternehmer
- RIZ Gründerberatung
- Ab Sommer 2017 gastronomisches Angebot direkt im ecocenter vor Ort
- allgemeines Besprechungszimmer flexibel buchbar

Für weitere Auskünfte stehen Ihnen Mag. (FH) Peter Lechner, Wirtschaftsparkmanager Wolkersdorf unter Tel.: +43 2742 9000-19738 oder Johannes Rinnhofer, Assistent ecocenter Wolkersdorf unter Tel.: +43 664 889 333 93 oder wp.wolkersdorf@ecoplus.at gerne zur Verfügung.

ecoplus. Niederösterreichs Wirtschaftsagentur GmbH

3100 St. Pölten, Niederösterreichring 2, Haus A, Österreich
Tel.: +43 2742 9000-19600, Fax: -19609
headoffice@ecoplus.at, www.ecoplus.at, www.ecoplus.at/immobilien