

DIRECT



Aktive Netzwerkkomponenten



Passive Netzwerkkomponenten



HDMI Produkte



Bluetooth Produkte



USB & Firewire Produkte



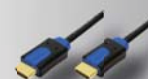
Notebook Zubehör



Interface Karten



Datacom / KVM



Kabel / Adapter

über



Gründung und Konzept

Die 2direct GmbH wurde im Jahr 2001 gegründet und operiert seit dem als internationales Handelsunternehmen. Zur Steuerung des Warenflusses aus Fernost gründeten die Gesellschafter im Jahre 2006 die 2direct Asia Limited mit Firmensitz in Taipei, Taiwan. Die Gründung weiterer Firmensitze in Europa und Asien sind geplant, um diese Märkte lokal, mit hoher Effizienz und direkter Kunden-nähe betreuen zu können. Das Kerngeschäft des Unternehmens besteht in der Herstellung und dem Vertrieb von Computer- und Netzwerkprodukten. In der Geschichte des Unternehmens konnte die 2direct GmbH den Umsatz und Ertrag jährlich stark ausbauen.



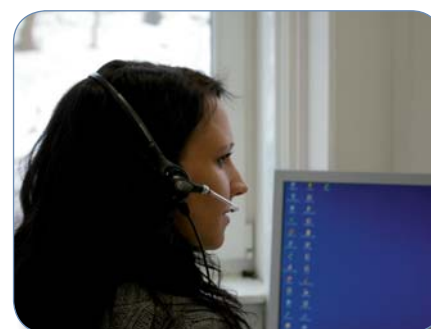
Produkte und Qualität

2direct GmbH überzeugt mit einem großen Portfolio an Computer- und Netzwerkprodukten und ist das Ergebnis der Kombination wichtiger Schlüsseltechnologien, kontinuierlicher Innovation, preisgekrönten Designs und eines ausgezeichneten Preis-Leistungs-Verhältnisses. In diesem Bereich eingebettet ist unsere europaweit geschützte Eigenmarke "LogiLink", unter der wir die Retail- und Distributionsmärkte bedienen. Vor der Verschiffung und dem Import unterliegen alle Produkte einer strengen Qualitätssicherung im Herstellungsland um höchstmöglichen Ansprüchen gerecht zu werden.



Vertrieb und Logistik

Kundenzufriedenheit ist unser Maßstab des Erfolges. Mit guter Erreichbarkeit, attraktiven Preisen, hoher Produktverfügbarkeit, termingetreuen Lieferungen, einer professionellen Garantieabwicklung sowie bedarfsgerechtem Marketingsupport vertreibt die 2direct GmbH sein Produktportfolio europaweit und ausschließlich an B2B Unternehmen. Aus unserem Europalager in Lüdenscheid erfolgt der schnelle und präzise Versand mit eigens dazu ausgesuchten Logistikunternehmen. Bei Auftragsfertigung steuern wir bei Bedarf den Warenfluß von Asien direkt zum Kunden und schaffen damit sowohl kürzere Transportwege als auch Einsparungen der Bezugsnebenkosten für den Kunden.



Aftersales und Support

Mit der Warenlieferung beim Kunden ist unsere Arbeit nicht getan. In unserem aufwendigen Internetauftritt halten wir stets aktuelle Treiber und Handbücher in mehreren Sprachen für Sie bereit, auch wenn das Produkt nicht mehr erhältlich ist. Mit einer Hotline für Endkunden entlasten wir Sie und stellen sicher, daß Sie Ihrem Kerngeschäft nachgehen können. Sollte es doch zu einem Reklamationsfall kommen garantieren wir eine schnelle und professionelle Abwicklung bis hin zum Austausch bei Ihnen oder Ihrem Kunden.

Inhaltsverzeichnis

Aktive Netzwerkkomponenten

Wireless LAN	Seite 4 - 9
Fast Ethernet	Seite 10 - 12
Gigabit	Seite 11 - 12
IP Kameras	Seite 13 - 14
Printserver	Seite 15 - 16
Powerline	Seite 17
TP-Link	Seite 18 - 19

Passive Netzwerkkomponenten

CAT5e / CAT6 Anschlussdosen	Seite 20
CAT5e / CAT6 Patch Panel	Seite 21 - 21
Stecker etc.	Seite 22 - 23
Patchkabel	Seite 24
Rohkabel	Seite 25 - 26
Werkzeuge / Testgeräte	Seite 27

HDMI Produkte

HDMI Switche / Splitter / Extender	Seite 28
HDMI Kabel und Adapter	Seite 28 + 67

Bluetooth Produkte

Bluetooth Adapter & Headsets	Seite 29
------------------------------------	----------

USB & FireWire Produkte

Cardreader	Seite 30 - 31
Hubs und Multimediapanel	Seite 31 - 32
Adapter	Seite 32 - 34
Eingabegeräte	Seite 35 - 37
Headsets und Zubehör	Seite 37 - 38
7" digitale Bilderrahmen	Seite 39
HDD Gehäuse & Quickports	Seite 40 - 41
Zubehör	Seite 42 - 43

Notebook Zubehör

DVBT / Schlösser / Netzteile etc.	Seite 44 - 47
Notebook Taschen	Seite 48 - 49

Interface Karten

PCI Karten	Seite 50 - 52
PCI Express Karten	Seite 52 - 53
PC Card	Seite 54
Express Karten	Seite 55

Datacom / KVM

KVM	Seite 56 - 57
Splitter	Seite 57 - 58
DVI / HDMI	Seite 59
15" & 17" Konsolen	Seite 60
ATEN	Seite 62 - 66

Kabel / Adapter

HDMI / Display Port	Seite 67 - 68
VGA	Seite 69
USB 2.0 / USB 3.0	Seite 70
IEEE1394	Seite 71
S-ATA / e-SATA	Seite 72
Stromkabel	Seite 71-73

Wireless LAN 54MBit USB 2.0 Adapter

LogiLink.



Wireless LAN 54MBit USB 2.0 Adapter
IEEE 802.11b und IEEE 802.11g
Wireless LAN: 54, 22, 11, 5.5, 2.0, 1.0 Mbps
WEP, WPA, WPA2, WPA-PSK (1+2)
Übertragungsfrequenz: 2400-2483,5 MHz
Anschluss: USB 2.0 (komp. zu USB 1.1)
Chipsatz: Realtek
Plug and Play

Hst.Nr. WL0006

Wireless LAN 54MBit USB 2.0 Turbo Adapter

LogiLink.



Wireless LAN 54MBit USB 2.0 Adapter
IEEE 802.11b und IEEE 802.11g
Wireless LAN: 54, 22, 11, 5.5, 2.0, 1.0 Mbps
WEP, WPA, WPA2, WPA-PSK (1+2)
Abnehmbare, schwenkbare Stabantenne
Übertragungsfrequenz: 2400-2483,5 MHz
Anschluss: USB 2.0 (komp. zu USB 1.1)
Chipsatz: Ralink
Plug and Play

Hst.Nr. WL0025

Wireless LAN 54MBit PCI Karte

LogiLink.



Wireless LAN 54MBit PCI Karte
IEEE 802.11b und IEEE 802.11g
Wireless LAN: 54, 22, 11, 5.5, 2.0, 1.0 Mbps
WEP, WPA, WPA2, WPA-PSK (1+2)
Abnehmbare, schwenkbare Stabantenne
Übertragungsfrequenz: 2400-2483,5 MHz
Chipsatz: Realtek
Plug and Play

Hst.Nr. WL0002

Wireless LAN 54MBit PCI Karte

LogiLink.



Wireless LAN 54MBit PCI Karte
IEEE 802.11b und IEEE 802.11g
Wireless LAN: 54, 22, 11, 5.5, 2.0, 1.0 Mbps
WEP, WPA, WPA2, WPA-PSK (1+2)
Schwenkbare Stabantenne
Übertragungsfrequenz: 2400-2483,5 MHz
Chipsatz: Realtek
Plug and Play

Hst.Nr. WL0039

Wireless LAN 54MBit PC Card

LogiLink.



Wireless LAN 54MBit PC Card
IEEE 802.11b und IEEE 802.11g
Wireless LAN: 54, 22, 11, 5.5, 2.0, 1.0 Mbps
WEP, WPA, WPA2, WPA-PSK (1+2)
Übertragungsfrequenz: 2400-2483,5 MHz
Chipsatz: Realtek
Plug and Play

Hst.Nr. WL0003

Wireless LAN Booster

LogiLink.



Verstärker für das Wireless LAN Signal
Umschaltbare Stufen 100mW, 200mW oder 500mW
Unterstützt die Wireless LAN Standards 802.11b/g
Eingang: 1x SMA Stecker als Eingang
Ausgang: 1x SMA Stecker als Ausgang
Gemäss den in Deutschland geltenden Bestimmungen,
darf die Sendeleistung eines Wireless LAN Gerätes 100mW nicht überschrei-
ten. Der Betrieb eines Antennenverstärkers ist daher in Deutschland möglich,
jedoch muss der Anwender für das Einhalten der Grenzen der Sendeleistung
sorge tragen.

Hst.Nr. WL0033

Wireless LAN 54MBit Access Point

LogiLink.



Wireless LAN 54MBit Access Point
IEEE 802.11b und IEEE 802.11g
Wireless LAN: 54,22,11, 5.5, 2.0, 1.0 Mbps
Abnehmbare, schwenkbare Stabantenne
Anschlüsse: 1x RJ45 (LAN)
Übertragungsfrequenz: 2400-2483,5 MHz
Link Activity, Collision, Geschwindigkeit
WEP, WPA, WPA2, WPA-PSK (1+2)
Unterstützt: WDS und Bridge mode
DHCP server, MAC access control

Hst.Nr. WL0027

Wireless LAN 54MBit Broadband Router

LogiLink.



Wireless LAN Broadband Router mit 4-Port Switch
IEEE 802.11b und IEEE 802.11g
Wireless LAN: 54, 22, 11, 5.5, 2, 1 Mbps
Abnehmbare, schwenkbare Stabantenne
Anschlüsse: 1xRJ45 WAN, 4xRJ45 LAN
Übertragungsfrequenz: 2400-2483,5 MHz
Chipsatz: Realtek
WEP, WPA, WPA2, WPA-PSK (1+2)
PPOE, PPTP, DHCP, MAC, WDS
Integrierte Firewall

Hst.Nr. WL0038

Wireless LAN Indoor Omni-directional Antenna, 5dbi

LogiLink.



Antenne zur Verstärkung des Wireless LAN Signales
Radiation: Omni-directional
Frequenz: 2.4 GHz-2.5 GHz
Anschluss: SMA Connector
Impedanz: 50 Ohm nominal
VSWR: 1.92 maximal
Stromaufnahme: 1 Watt
Kompatibel zu IEEE 802.11 a/b/g/n

Hst.Nr. WL0035

Wireless LAN Indoor Omni-directional Antenna, 7dbi

LogiLink.



Antenne zur Verstärkung des Wireless LAN Signales
Radiation: Omni-directional
Frequenz: 2.4 GHz-2.5 GHz
Anschluss: SMA Connector
Impedanz: 50 Ohm nominal
VSWR: 1.92 maximal
Stromaufnahme: 1 Watt
Kompatibel zu IEEE 802.11 a/b/g/n

Hst.Nr. WL0036

Wireless LAN Indoor Omni-directional Antenna, 9dbi

LogiLink.



Antenne zur Verstärkung des Wireless LAN Signales
Radiation: Omni-directional
Frequenz: 2.4 GHz-2.5 GHz
Anschluss: SMA Connector
Impedanz: 50 Ohm nominal
VSWR: 1.92 maximal
Stromaufnahme: 1 Watt
Kompatibel zu IEEE 802.11 a/b/g/n

Hst.Nr. WL0037





Wireless LAN 150MBit USB 2.0 Adapter

LogiLink.



Wireless LAN 11 N USB2.0 Adapter
IEEE 802.11n, 802.11g, 802.11b
WEP, WPA, WPA2, WPA-PSK (1+2)
Übertragungsfrequenz: 2400-2483,5 MHz
Datenübertragung bis zu 150 Mbps
Chipsatz: Ralink RT3070 Single Chip
Anschluss: USB 2.0 (komp. zu USB 1.1)
Super Slim Design, 8.8(H) x 19(W) x 56(D) mm

Hst.Nr. WL0049

Wireless LAN 150MBit USB 2.0 Adapter

LogiLink.



Wireless LAN 11 N USB2.0 Adapter
IEEE 802.11n, 802.11g, 802.11b
WEP, WPA, WPA2, WPA-PSK (1+2)
Übertragungsfrequenz: 2400-2483,5 MHz
Datenübertragung bis zu 150 Mbps
Chipsatz: Ralink RT3070 Single Chip
Anschluss: USB 2.0 (komp. zu USB 1.1)
Super Slim Design

Hst.Nr. WL0064

Wireless LAN 150MBit USB 2.0 Adapter

LogiLink.



Wireless LAN 11N USB 2.0 Adapter
IEEE802.11n, 802.11b, 802.11g
Wireless LAN: 150, 54, 22, 11, 5.5, 2.0, 1.0 Mbps
WEP, WPA, WPA2, WPA-PSK (1+2)
Übertragungsfrequenz: 2400-2483,5 MHz
SMA Connector, schwenkbare Antenne
Anschluss: USB 2.0 (komp. zu USB 1.1)
Datenübertragung bis zu 150 Mbps
Chipsatz: Ralink RT3070
Software Access Point Funktion

Hst.Nr. WL0054

Wireless LAN 300MBit USB 2.0 Adapter 1T2R

LogiLink.



Wireless LAN 300MBit USB 2.0 Adapter
IEEE 802.11n, 802.11g, 802.11b
Gemäß 802.11n Draft 2.0 Spezifikation
Wireless LAN: 300, 54, 22, 11, 5, 2, 1 Mbps
WEP, WPA, WPA2, WPA-PSK (1+2)
Übertragungsfrequenz: 2400-2483,5 MHz
Chipsatz: Ralink
Anschluss: USB 2.0 (komp. zu USB 1.1)
Plug and Play

Hst.Nr. WL0040

Wireless LAN 300MBit USB 2.0 Adapter 2T2R

LogiLink.



Wireless LAN 300MBit USB 2.0 Adapter
IEEE 802.11n, 802.11g, 802.11b
Gemäß 802.11n Draft 2.0 Spezifikation
Wireless LAN: 300, 54, 22, 11, 5, 2, 1 Mbps
WEP, WPA, WPA2, WPA-PSK (1+2)
Übertragungsfrequenz: 2400-2483,5 MHz
Chipsatz: Ralink
Anschluss: USB 2.0 (komp. zu USB 1.1)
Plug and Play

Hst.Nr. WL0030

Wireless LAN 300MBit PCI Karte 1T2R

LogiLink.



Wireless LAN 300MBit PCI Karte
IEEE 802.11n, 802.11g, 802.11b
Gemäß 802.11n Draft 2.0 Spezifikation
Wireless LAN: 300, 54, 22, 11, 5, 2, 1 Mbps
WEP, WPA, WPA2, WPA-PSK (1+2)
Übertragungsfrequenz: 2400-2483,5 MHz
Chipsatz: Ralink
Anschluss: PCI 2.1 oder 2.2
Plug & Play

Hst.Nr. WL0042

Wireless LAN 300MBit PCI Karte 2T3R

LogiLink.



Wireless LAN 300MBit PCI Karte
IEEE 802.11n, 802.11g, 802.11b
Gemäß 802.11n Draft 2.0 Spezifikation
Wireless LAN: 300, 54, 22, 11, 5, 2, 1 Mbps
WEP, WPA, WPA2, WPA-PSK (1+2)
Übertragungsfrequenz: 2400-2483,5 MHz
Chipsatz: Ralink
Plug & Play

Hst.Nr. WL0031

Wireless LAN 300MBit PCI Express Karte 2T3R

LogiLink.



Wireless LAN 300MBit PCI Express Karte
IEEE 802.11n, 802.11g, 802.11b
Gemäß 802.11n Draft 2.0 Spezifikation
Wireless LAN: 300, 54, 22, 11, 5, 2, 1 Mbps
WEP, WPA, WPA2, WPA-PSK (1+2)
Übertragungsfrequenz: 2400-2483,5 MHz
Chipsatz: Ralink
Plug & Play

Hst.Nr. WL0044

Wireless LAN 300MBit PC Card 2T3R

LogiLink.



Wireless LAN 300MBit PC Card
PC Card Slot: 32 Bit Version
IEEE 802.11n, 802.11g, 802.11b
Gemäß 802.11n Draft 2.0 Spezifikation
Wireless LAN: 300, 54, 22, 11, 5, 2, 1 Mbps
WEP, WPA, WPA2, WPA-PSK (1+2)
Übertragungsfrequenz: 2400-2483,5 MHz
Chipsatz: Ralink
Plug & Play

Hst.Nr. WL0029

Wireless LAN 300MBit Express Card 2T3R

LogiLink.



Wireless LAN 300MBit Express Card
IEEE 802.11n, 802.11g, 802.11b
Gemäß 802.11n Draft 2.0 Spezifikation
Wireless LAN: 300, 54, 22, 11, 5, 2, 1 Mbps
WEP, WPA, WPA2, WPA-PSK (1+2)
Übertragungsfrequenz: 2400-2483,5 MHz
Chipsatz: Ralink
Plug & Play

Hst.Nr. WL0043

Wireless LAN 150MBit Broadband Router

LogiLink.



Wireless LAN Broadband Router mit 4-Port Switch
 LAN: 802.3u
 Wireless LAN: 802.11n, 802.11g, 802.11b
 Anschlüsse: 1xRJ45 WAN, 4xRJ45 LAN
 Übertragungsfrequenz: 2.4GHz
 Supports: WMM, WPS, DHCP, Port Forwarding
 Sicherheit: WEP, WPA-PSK, WPA2-PSK
 PPPoE, Static IP, PPTP, VPN Pass Through
 Access Point Funktion AP, Bridge, WDS, UR

Hst.Nr. WL0052

Wireless LAN 300MBit Broadband Router 2T3R

LogiLink.



Wireless LAN Broadband Router mit 4-Port Switch
 IEEE 802.11n, 802.11g, 802.11b, 802.3u
 Gemäß 802.11n Draft 2.0 Spezifikation
 Wireless LAN: 300, 54, 22, 11, 5.5, 2, 1 Mbps
 Anschlüsse: 1xRJ45 WAN, 4xRJ45 LAN
 Übertragungsfrequenz: 2400-2483,5 MHz
 Unterstützt: advanced MIMO technology
 WEP, WPA, WPA2, WPA-PSK (1+2)
 PPPoE, PPTP, DHCP, MAC
 Chipsatz: Ralink + Realtek

Hst.Nr. WL0028A

Wireless LAN 300MBit Access Point 2T2R

LogiLink.



Wireless LAN 300MBit Access Point
 IEEE 802.11n, 802.11b, 802.11g
 Wireless LAN 300, 54, 22, 11, 5.5, 2.0, 1.0 Mbps
 Anschlüsse: 1x RJ45 (LAN)
 Übertragungsfrequenz: 2400-2483,5 MHz
 Link Activity, Collision, Geschwindigkeit
 Verschlüsselung WEP, WPA, WPA2
 Unterstützt: WDS, AP Client, point-to-point
 DHCP server, MAC access control, WPS

Hst.Nr. WL0053

Wireless LAN 150MBit Projector Server 2T2R

LogiLink.



CPU: Sigma Designs SMP8635
 Memory: 16MB Flash, 128MB DDR RAM
 LAN Port: 10/100M UTP Port x 1
 WLAN: 2T2R 80211n Mini PCI supports WPS 1
 USB: 2x USB 2.0, Audio Output
 Video Output: VGAX1, HDMIX1
 Resolution: VGA: 1920x1440, HDMI: 1080P
 Video Format Support: MPEG1/2/4, H.264
 Max. Benutzer: 16, Login Code Protection
 Fernbedienung, Firmware Upgradeable

Hst.Nr. WL0063

Fast Ethernet Desktop Switch, 5-Port

LogiLink.



Fast Ethernet Desktop Switch
IEEE 802.3 und IEEE 802.3u
Geschwindigkeit: 10/100 MBit
Im Full Duplex Modus bis 20/200 MBit
Anschlüsse: 5x RJ45 + 1x Uplink Port
LED für Betrieb, Aktivität und Kollision
Store und Forward Architektur
Auto MDI / MDI-X Funktion

Hst.Nr. NS0001B

Fast Ethernet Desktop Switch, 8-Port

LogiLink.



Fast Ethernet Desktop Switch
IEEE 802.3 und IEEE 802.3u
Geschwindigkeit: 10/100 MBit
Im Full Duplex Modus bis 20/200 MBit
Anschlüsse: 8x RJ45
LED für Betrieb, Aktivität und Kollision
Store und Forward Architektur
Auto MDI / MDI-X Funktion

Hst.Nr. NS0002B

Fast Ethernet Desktop Switch, 16-Port

LogiLink.



Fast Ethernet Desktop Switch
IEEE 802.3 und IEEE 802.3u
Geschwindigkeit: 10/100 MBit
Im Full Duplex Modus bis zu 20/200 MBit
Anschlüsse: 16x RJ45
LED für Betrieb, Aktivität und Kollision
Store und Forward Architektur
Auto MDI / MDI-X Funktion

Hst.Nr. NS0024

Fast Ethernet 19" Switch, 16 -Port

LogiLink.



Fast Ethernet 19" Switch
IEEE 802.3 und IEEE 802.3u
Geschwindigkeit: 10/100 MBit
Im Full Duplex Modus bis zu 20/200 MBit
Anschlüsse: 16x RJ45
LED für Betrieb, Aktivität und Kollision
Store und Forward Architektur
Auto MDI / MDI-X, inkl. Einbauwinkel

Hst.Nr. NS0029

Fast Ethernet 19" Switch, 24-Port

LogiLink.



Fast Ethernet 19" Switch
IEEE 802.3 und IEEE 802.3u
Geschwindigkeit: 10/100 MBit
Im Full Duplex Modus bis 20/200 MBit
Anschlüsse: 24x RJ45
LED für Betrieb, Aktivität und Kollision
Store und Forward Architektur
Auto MDI / MDI-X Funktion
Inklusive 19" Einbauwinkel

Hst.Nr. NS0025



Gigabit Desktop Switch, 5-Port

LogiLink.



Gigabit Desktop Switch
IEEE802.3, 802.3u und 802.3ab kompatibel
Geschwindigkeit: 10/100/1000 MBit
Im Full Duplex Modus bis 20/200/2000 MBit
Anschlüsse: 5x RJ45 Anschlüsse
LED für Betrieb, Aktivität und Kollision
Automatische Geschwindigkeitserkennung
Store und Forward Architektur
Auto MDI / MDI-X Funktion

Hst.Nr. NS0030

Gigabit Desktop Switch, 8-Port

LogiLink.



Gigabit Desktop Switch
IEEE802.3, 802.3u und 802.3ab kompatibel
Geschwindigkeit: 10/100/1000 MBit
Im Full Duplex Modus bis 20/200/2000 MBit
Anschlüsse: 8x RJ45 Anschlüsse
LED für Betrieb, Aktivität und Kollision
Automatische Geschwindigkeitserkennung
Store und Forward Architektur
Auto MDI / MDI-X Funktion

Hst.Nr. NS0031

Gigabit 19" Switch, 16-Port

LogiLink.



Gigabit Switch zum Einbau in 19 Zoll
IEEE802.3, 802.3u und 802.3ab kompatibel
Geschwindigkeit: 10/100/1000 MBit
Im Full Duplex Modus bis 20/200/2000 MBit
Anschlüsse: 16x RJ45
LED für Betrieb, Aktivität und Kollision
Store und Forward Architektur
Auto Midi Midi-X, inkl. Einbauwinkel

Hst.Nr. NS0032

Gigabit 19" Switch, 24-Port

LogiLink.



Gigabit Switch zum Einbau in 19 Zoll
IEEE802.3, 802.3u und 802.3ab kompatibel
Geschwindigkeit: 10/100/1000 MBit
Im Full Duplex Modus bis 20/200/2000 MBit
Anschlüsse: 24x RJ45
LED für Betrieb, Aktivität und Kollision
Store und Forward Architektur
Auto Midi Midi-X, inkl. Einbauwinkel

Hst.Nr. NS0033

Fast Ethernet PCI Karte

LogiLink.

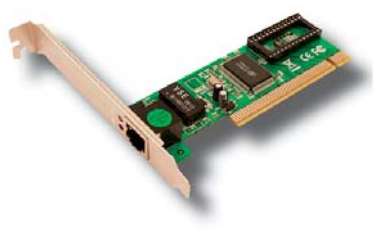


Fast Ethernet PCI Karte
IEEE802.3, 802.3u, 802.3x
Geschwindigkeit: 10/100 MBit
Im Full Duplex Modus bis 20/200 MBit
Autom. Geschwindigkeitserkennung
32 Bit PCI Rev.2.2
Anschluss: 1x RJ45
Chipsatz: Realtek
LED für Link, Activity, Fehler

Hst.Nr. PC0039

Fast Ethernet PCI Karte

LogiLink.



Fast Ethernet PCI Karte
IEEE802.3, 802.3u, 802.3x
Geschwindigkeit: 10/100 MBit
Im Full Duplex Modus bis 20/200 MBit
Autom. Geschwindigkeitserkennung
32 Bit PCI Rev.2.2
Anschluss: 1x RJ45
LED für Link, Activity, Fehler

Hst.Nr. PC0044

Fast Ethernet USB 2.0 zu RJ45 Adapter

LogiLink.

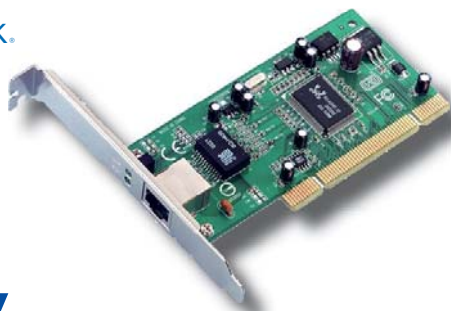


Fast Ethernet USB 2.0 zu RJ45 Adapter
 Anschluss 1: USB A Stecker
 Anschluss 2: RJ 45 Buchse
 Ethernet: IEEE802.3, IEEE802.3u
 Maximale Geschwindigkeit: 10/100 MBit
 Spezifikation gemäß USB 2.0 Standard
 Max. Geschwindigkeit: 480 Mbps
 LED für USB und Netzwerk
 Autom. Geschwindigkeitserkennung

Hst.Nr. UA0025C

Gigabit PCI Karte

LogiLink.



Gigabit PCI Karte
 IEEE802.3, 802.3u, 802.3ab, 802.3x
 Geschwindigkeit: 10/100/1000 MBit
 Im Full Duplex Modus bis 20/200/2000 MBit
 Autom. Geschwindigkeitserkennung
 Anschluss: 1x RJ45
 32 Bit PCI Rev.2.2
 Anschluss: 1x RJ45
 FIFO(8K/64K) buffers

Hst.Nr. PC0012

Gigabit PCI Express Karte

LogiLink.



Gigabit PCI Express Karte
 IEEE802.3, 802.3u, 802.3ab, 802.3x
 Geschwindigkeit: 10/100/1000 MBit
 Im Full Duplex Modus bis 20/200/2000 MBit
 Autom. Geschwindigkeitserkennung
 Anschluss: 1x RJ45
 FIFO(8K/64K) buffers
 LED für Link, Activity, Fehler

Hst.Nr. PC0029A

Gigabit PC Card

LogiLink.



Gigabit PC Karte
 IEEE802.3, 802.3u, 802.3ab, 802.3x
 Geschwindigkeit: 10/100/1000 MBit
 Im Full Duplex Modus bis 20/200/2000 MBit
 Automatisch Geschwindigkeitserkennung
 Anschluss: 1x RJ45
 FIFO(8K/64K) buffers
 LED für Link, Activity, Fehler

Hst.Nr. PC0011

Gigabit Express Card

LogiLink.



Gigabit Express Karte
 IEEE 802.3,802.3ab,802.3u,802.1q
 Geschwindigkeit: 10/100/1000 MBit
 Im Full Duplex Modus bis 20/200/2000 MBit
 Automatische Geschwindigkeitserkennung
 Anschluss: 1x RJ45
 Express Card 34mm Standard
 Kompatibel zu 1-Lane PCI-Express

Hst.Nr. PC0035

DSL Broadband Router, 4-port Switch

LogiLink.



Broadband Router mit 4-Port Switch
 Unterstützt: IEEE 802.3, IEEE 802.3u
 Geschwindigkeit: 10/100 Mbit
 Anschlüsse: 1x RJ45 (WAN), 4x RJ45 (LAN)
 Switch unterstützt full-duplex, MDI, MDIX
 DHCP server, virtual server, DMZ host
 Static routing table, PPPoE, DHCP, ICMP, NAT
 Firmware upgrade, Remote and Web management
 Interierte Firewall mit IP Filter

Hst.Nr. NR0004

Fast Ethernet Dual Mode Pan & Tilt IP Kamera / MPEG4 + Motion JPEG

LogiLink.



IP Kamera für Internet und Netzwerk
LAN: 10/100 MBit, 1x UTP, SD Cardslot
Speicher: 4MB Flash, 32MB SD RAM
Sensor: Micron MI-1320 1.3M Pixels CMOS
Kompression: MPEG4, Motion-JPEG
Schwenk-, Neige-, Zoomfunktion
Chipsatz: Prolific PL-1029
Motion Detection, Manual Focus Lens, DDNS, UPnP
Versand von Bildern per Email oder FTP
Software: Admin & Viewer bis 16 Kameras

Hst.Nr. WC0006

Wireless LAN 802.11n Dual Mode Pan & Tilt IP Kamera / MPEG4 + Motion JPEG

LogiLink.



Wireless LAN IP Kamera für Internet und Netzwerk
LAN: 10/100 MBit, 1x UTP, SD Cardslot
Speicher: 4MB Flash, 32MB SD RAM
Sensor: Micron MI-1320 1.3M Pixels CMOS
Kompression: MPEG4, Motion-JPEG
Schwenk-, Neige-, Zoomfunktion
Chipsatz: Prolific PL-1029, RL 802.11n
Motion Detection, Manual Focus Lens, DDNS, UPnP
Versand von Bildern per Email oder FTP
Software: Admin & Viewer bis 16 Kameras

Hst.Nr. WC0007

Fast Ethernet IP Kamera mit Nachtsichtfunktion

LogiLink.



Video Zugriff aus Internet und Netzwerk
Sensor: CMOS
Anschluss: 10/100 MBit, 1x UTP
Audio: Eingebautes Mikrofon
Auflösung: 640x480, 320x240, 160x120
Framerate: Max. 12fps(VGA), 25fps(CIF)
Eingebaute Night Vision IR LED
Video: M-JPEG, Audio: ADPCM 8kbps
LED für Betrieb und Netzwerkverbindung
Wandhalterung im Lieferumfang

Hst.Nr. WC0005

Fast Ethernet IP Kamera, 640x480

LogiLink.



Video Zugriff aus Internet und Netzwerk
 Linse: Manual Focus, F=1.8
 LAN Betrieb: 10/100 MBit, 1x UTP
 Chipsatz: Realtek RTL8650B + Topro
 2 MB Flash und 16 MB SD RAM
 Sensor: Micron MI-360, CMOS
 Zugriff per Browser mit Active-X
 Farbkontrolle, Belichtung, Weißabgleich
 Maximale Auflösung: 640x480
 Framerate: 30 Bilder pro Sekunde

Hst.Nr. WC0001B

Wireless LAN IP Kamera, 640x480

LogiLink.



Video Zugriff aus Internet und Netzwerk
 Wireless LAN Betrieb: 802.11g 54 MBit
 LAN Betrieb: 10/100 MBit, 1x UTP
 Chipsatz: Realtek RTL8650B + Topro
 2 MB Flash und 16 MB SD RAM
 Sensor: Micron MI-360 CMOS
 Zugriff mit Active-X Unterstützung
 Farbkontrolle, Belichtung, Weißabgleich
 Maximale Auflösung: 640x480
 Framerate: 30 Bilder pro Sekunde

Hst.Nr. WC0002B

Fast Ethernet Pan & Tilt IP Kamera

LogiLink.



Video Zugriff aus Internet und Netzwerk
 Linse: Manual Focus, F=1.8
 LAN Betrieb: 10/100 MBit, 1x UTP
 Chipsatz: Realtek RTL8650B + Topro
 2 MB Flash und 16 MB SD RAM
 Sensor: Micron MI-360, CMOS
 Zugriff per Browser mit Active-X
 Farbkontrolle, Belichtung, Weißabgleich
 Maximale Auflösung: 640x480
 Framerate: 30 Bilder pro Sekunde

Hst.Nr. WC0003A

Wireless LAN Pan & Tilt IP Kamera

LogiLink.



Video Zugriff aus Internet und Netzwerk
 Wireless LAN Betrieb: 802.11g 54 MBit
 LAN Betrieb: 10/100 MBit, 1x UTP
 Chipsatz: Realtek + Topro
 2 MB Flash und 16 MB SD RAM
 Sensor: Micron MI-360 CMOS
 Zugriff mit Active-X Unterstützung
 Farbkontrolle, Belichtung, Weißabgleich
 Maximale Auflösung: 640x480
 Framerate: 30 Bilder pro Sekunde

Hst.Nr. WC0004A

Fast Ethernet Printserver, 1x Parallel

LogiLink.



Fast Ethernet Printserver Parallel
 Anschluss LAN: 10/100 MBit, RJ45
 Drucker: Centronics 36-Pin Stecker
 Standard gemäß IEEE1284
 Unterstützt: Auto-MDI/MDI-X
 512 kb Flash und 2 MB SD RAM
 Konfiguration über integriertes Menü
 Unterstützt: MAC Adressing, LPR, RAW
 Apple Talk, NetWare, SNMB, NetBeui

Hst.Nr. PS0001

Wireless LAN Printserver, 1x Parallel

LogiLink.



Wireless LAN Printserver Parallel
 Anschluss LAN: 10/100 MBit, RJ45
 Wireless LAN: 812.11 b/g bis 54 Mbps
 Drucker: Centronics 36-Pin Stecker
 Standard gemäß IEEE1284
 Unterstützt: Auto-MDI/MDI-X
 512 kb Flash und 2 MB SD RAM
 Konfiguration über integriertes Menü
 Unterstützt: MAC Adressing, LPR, RAW
 Apple Talk, NetWare, SNMB, NetBeui

Hst.Nr. PS0003

Fast Ethernet Printserver, 1x USB 2.0

LogiLink.



Fast Ethernet Printserver USB 2.0
 Anschluss LAN: 10/100 MBit, RJ45
 Anschluss: USB A Buchse
 Standard nach USB 2.0 Spezifikation
 Unterstützt: Auto-MDI/MDI-X
 512 kb Flash und 2 MB SD RAM
 Konfiguration über integriertes Menü
 Unterstützt: MAC Adressing, LPR, RAW
 Apple Talk, NetWare, SNMB, NetBeui

Hst.Nr. PS0002

Wireless LAN Printserver, 1x USB 2.0

LogiLink.



Wireless LAN Printserver USB 2.0
 Anschluss LAN: 10/100 MBit, RJ45
 Wireless LAN: 812.11 b/g bis 54 Mbps
 Anschluss: USB A Buchse
 Standard nach USB 2.0 Spezifikation
 Unterstützt: Auto-MDI/MDI-X
 512 kb Flash und 2 MB SD RAM
 Konfiguration über integriertes Menü
 Unterstützt: MAC Adressing, LPR, RAW
 Apple Talk, NetWare, SNMB, NetBeui

Hst.Nr. PS0004A

Fast Ethernet MFP Server, 1x USB 2.0

LogiLink.



Fast Ethernet Multifunktionsprintserver für
 Drucker, Scanner, Faxgerät, FTP
 Anschluss LAN: 10/100 MBit, RJ45
 Anschluss: USB A Buchse
 Auto-MDI/MDI-X
 1 MB Flash und 8 MB SD RAM
 Konfiguration über integriertes Menü
 Unterstützt: MAC Adressing, LPR, RAW
 Apple Talk, NetWare, SNMB, NetBeui

Hst.Nr. PS0007

Wireless LAN MFP Server, 1x USB 2.0

LogiLink.



Wireless LAN Multifunktions Printserver für
 Drucker, Scanner, Faxgerät, FTP
 Anschluss LAN: 10/100 MBit, RJ45
 Wireless LAN: 812.11 b/g bis 54 Mbps
 Anschluss: USB A Buchse
 Auto-MDI/MDI-X
 1 MB Flash und 8 MB SD RAM
 Unterstützt: MAC Adressing, LPR, RAW
 Apple Talk, NetWare, SNMB, NetBeui

Hst.Nr. PS0005A

Fast Ethernet Printserver, 1x Parallel & 2x USB 2.0

LogiLink.



Fast Ethernet Printserver 1x Parallel & 2x USB 2.0
 Anschluss LAN: 10/100 MBit, RJ45
 Anschluss Parallel: 1x DSUB 25-Pin Buchse
 Anschluss USB: 2x USB A Buchse
 Unterstützt: Auto-MDI/MDI-X
 2 MB Flash und 16 MB SD RAM
 Konfiguration über integriertes Menü
 Unterstützt: MAC Adressing, LPR, RAW
 Apple Talk, NetWare, SNMB, NetBeui

Hst.Nr. PS0006

Wireless LAN Printserver, 1x Parallel & 2x USB 2.0

LogiLink.



Printserver 1x Parallel & 2x USB 2.0
 Anschluss LAN: 10/100 MBit, RJ45
 Anschluss Parallel: 1x DSUB 25-Pin Buchse
 Anschluss USB: 2x USB A Buchse
 Unterstützt: Auto-MDI/MDI-X
 2 MB Flash und 16 MB SD RAM
 Konfiguration über integriertes Menü
 Unterstützt: MAC Adressing, LPR, RAW
 Apple Talk, NetWare, SNMB, NetBeui

Hst.Nr. PS0008

Fast Ethernet Printserver mit NAS Storage Server

LogiLink.



Fast Ethernet Printserver für den Betrieb von Drucker
 oder wahlweise NAS Storage Server
 Anschluss LAN: 10/100 MBit, RJ45
 Anschluss USB 2.0: 2x USB A Buchse
 Windows, FTP, HTTP and Apple File Sharing
 Auto-MDI/MDI-X
 4 MB Flash und 32 MB SD RAM
 Konfiguration über integriertes Menü
 Unterstützt: MAC Adressing, LPR, RAW
 Apple Talk, NetWare, SNMB, NetBeui

Hst.Nr. PS0009

Wireless LAN Printserver mit NAS Storage Server

LogiLink.



Printserver für den Betrieb von Drucker
 oder wahlweise NAS Storage Server
 Wireless LAN: 812.11 b/g bis 54 Mbps
 Anschluss LAN: 10/100 MBit, RJ45
 Anschluss USB 2.0: 2x USB A Buchse
 Windows, FTP, HTTP and Apple File Sharing
 Auto-MDI/MDI-X
 4 MB Flash und 32 MB SD RAM
 Konfiguration über integriertes Menü
 Unterstützt: MAC Adressing, LPR, RAW usw

Hst.Nr. PS0010



Homeplug Ethernet Adapter, 85MBit, Duo-Set

LogiLink.



Netzwerkverbindung über das Stromnetz
Anschluss Stromnetz: je 220 Volt, 50Hz
Anschluss Computer: je 1x RJ45 LAN
Maximale Übertragungsrate: 85 Mbps
Geeignet für Internetzugang oder Netzwerk
Keine Kabelinstallation oder Bohren und Verlegung
Maximale Reichweite: 150 Meter
Übertragung durch Räume und Stockwerke
Sichere 56 Bit Verschlüsselung

Hst.Nr. PL0001

Homeplug Ethernet Adapter, 200 MBit, Duo-Set

LogiLink.



Netzwerkverbindung über das Stromnetz
Anschluss Stromnetz: je 220 Volt, 50Hz
Anschluss Computer: je 1x RJ45 LAN
Maximale Übertragungsrate: 200 Mbps
Geeignet für Internetzugang oder Netzwerk
Keine Kabelinstallation oder Bohren und Verlegung
Maximale Reichweite: 150 Meter
Übertragung durch Räume und Stockwerke
Sichere 56 Bit Verschlüsselung

Hst.Nr. PL0002

Homeplug Ethernet Adapter, 85MBit

LogiLink.



wechselbarer Netzstecker für UK
im Lieferumfang.
weitere Varianten auf Anfrage.

Netzwerkverbindung über das Stromnetz
Anschluss Stromnetz: 220 Volt, 50Hz
Anschluss Computer: 1x RJ45 LAN
Maximale Übertragungsrate: 85 Mbps
Geeignet für Internetzugang oder Netzwerk
Keine Kabelinstallation oder Bohren und Verlegung
Maximale Reichweite: 150 Metern
Übertragung durch Räume und Stockwerke
Sichere 56 Bit Verschlüsselung
Wechselbarer Netzstecker UK

Hst.Nr. PL0003

Homeplug Ethernet Adapter, 200MBit

LogiLink.



Netzwerkverbindung über das Stromnetz
Anschluss Stromnetz: 220 Volt, 50Hz
Anschluss Computer: 1x RJ45 LAN
Maximale Übertragungsrate: 200 Mbps
Geeignet für Internetzugang oder Netzwerk
Keine Kabelinstallation oder Bohren und Verlegung
Maximale Reichweite: 150 Metern
Übertragung durch Räume und Stockwerke
Sichere 56 Bit Verschlüsselung

Hst.Nr. PL0004

2direct Nr.	TP-Link Nr.	Beschreibung
300M Wireless N Router (3-Antenna 11n)		
WL0057	TL-WR941ND	Wireless N Router, Atheros, 3T3R, 2.4GHz, 802.11n Draft 2.0, 802.11g/b, Built-in 4-port Switch
300M Wireless N Adapter (3-Antenna 11n)		
WL0058	TL-WN910N	Advanced wireless N Cardbus Adapter, Atheros, 2T3R, 2.4GHz, 802.11n Draft 2.0, 802.11g/b
WL0059	TL-WN951N	Wireless N PCI Adapter, Atheros, 3T3R, 2.4GHz, 802.11n Draft 2.0, 802.11g/b
WL0066	TL-WN961N	Advanced wireless N MiniPCI Adapter, Atheros, 3T3R, 2.4GHz, 802.11n Draft 2.0, 802.11g/b
300M Wireless N Router (2-Antenna)		
WL0050	TL-WR841N	Wireless N Router, Atheros, 2T2R, 2.4GHz, 802.11n Draft 2.0, 802.11g/b, Built-in 4-port Switch
300M Wireless N Adapter (2-Antenna)		
WL0060	TL-WN811N	Wireless N Cardbus Adapter, Atheros, 2T2R, 2.4GHz, 802.11n Draft 2.0, 802.11g/b
WL0061	TL-WN821N	Wireless N USB Adapter, Atheros, 2T2R, 2.4GHz, 802.11n Draft 2.0, 802.11g/b
WL0062	TL-WN851N	Wireless N PCI Adapter, Atheros, 2T2R, 2.4GHz, 802.11n Draft 2.0, 802.11g/b
WL0065	TL-WN861N	Wireless N MiniPCI Adapter, Atheros, 2T2R, 2.4GHz, 802.11n Draft 2.0, 802.11g/b
108M Wireless Router (Super GTM & eXtended RangeTM)		
WL0012	TL-WR641G	108M Wireless Router with eXtended RangeTM and Super GTM, Atheros,2.4GHz, 802.11g/b, Built-in 4-port Switch
WL0013	TL-WR642G	108M Wireless Router with eXtended RangeTM and Super GTM, Atheros,2.4GHz, 802.11g/b, Built-in 4-port Switch
108M Wireless Access Point (Super GTM & eXtended RangeTM)		
WL0048	TL-WA601G	108M Wireless Access Point with eXtended RangeTM and Super GTM, Atheros,2.4GHz, 802.11g/b,
108M Wireless Adapter (Super GTM & eXtended RangeTM)		
WL0014	TL-WN610G	108M Wireless CardBus Adapter with eXtended RangeTM and Super GTM, Atheros,2.4GHz, 802.11g/b
WL0015	TL-WN620G	108M Wireless USB Adapter with eXtended RangeTM and Super GTM, Atheros,2.4GHz, 802.11g/b
WL0016	TL-WN651G	108M Wireless PCI Adapter with eXtended RangeTM and Super GTM, Atheros,2.4GHz, 802.11g/b, detachable antenna
WL0032	TL-WN660G	108M Wireless mini PCI Adapter with eXtended RangeTM and Super GTM, Atheros,2.4GHz,
54M Wireless Router (eXtended RangeTM)		
WL0007	TL-WR541G	54M Wireless Router with eXtended RangeTM, Atheros,2.4GHz, 802.11g/b, Built-in 4-port Switch
WL0008	TL-WR542G	54M Wireless Router with eXtended RangeTM, Atheros,2.4GHz, 802.11g/b, Built-in 4-port Switch
WL0045	TL-WR543G	54M Wireless AP Client Router with eXtended RangeTM, Atheros,2.4GHz, 802.11g/b, Built-in 4-port Switch
54M Wireless Access Point (eXtended RangeTM)		
WL0024	TL-WA501G	54M Wireless Access Point with eXtended RangeTM, Atheros,2.4GHz, 802.11g/b
54M Wireless Adapter (eXtended RangeTM)		
WL0009	TL-WN510G	54M Wireless CardBus Adapter with eXtended RangeTM, Atheros,2.4GHz, 802.11g/b
WL0010	TL-WN551G	
WL0067	TL-WN560G	54M Wireless mini PCI Adapter with eXtended RangeTM, Atheros,2.4GHz, 802.11g/b
54M Wireless Router		
WL0068	TL-WR340GD	54M Wireless Router, Atheros,2.4GHz, 802.11g/b, Built-in 4-port Switch
54M Wireless Adapter		
WL0069	TL-WN310G	54M Wireless CardBus Adapter, Atheros chipset, 2.4GHz, 802.11g/b
WL0041	TL-WN353G	54M Wireless PCI Adapter, Realtek chipset, 2.4GHz, 802.11g/b, fixed antenna
WL0070	TL-WN353GD	54M Wireless PCI Adapter, Realtek chipset, 2.4GHz, 802.11g/b, detachable antenna
WL0011	TL-WN321G	54M Wireless USB Adapter,Ralink chipset, 2.4GHz, 802.11g/b
WL0071	TL-WN322G	54M Wireless USB Adapter,Zydas chipset, Simulated AP mode
High-Gain Wireless Adapter		
WL0072	TL-WN422G	54M High-Gain Wireless USB Adapter,Atheros chipset, 2.4GHz, 802.11g/b
Wireless Antenna		
WL0017	TL-ANT2405C	2.4GHz 5dBi Indoor Omni-directional Antenna
WL0018	TL-ANT2406A	2.4GHz 6dBi Indoor Desktop Yagi-directional Antenna
WL0019	TL-ANT2409A	2.4GHz 9dBi Outdoor Yagi-directional Antenna
WL0073	TL-ANT2409B	2.4GHz 9dBi Outdoor Yagi-directional Antenna, Cable length=1m, N-type connector
WL0034	TL-ANT2414A	2.4GHz 14dBi Outdoor Yagi-directional Antenna
WL0074	TL-ANT2414B	2.4GHz 14dBi Outdoor Yagi-directional Antenna, Cable length=1m, N-type connector
WL0046	TL-ANT24EC3S	Antenna Extension Cable, 2.4GHz, 3 meters Cable length, Reverse SMA Male to Female connector
WL0047	TL-ANT24EC5S	Antenna Extension Cable, 2.4GHz, Outdoor; Cable length=5m, Reverse SMA Male to Female connector
WL0075	TL-ANT24EC6N	Low-loss Antenna Extension Cable, 2.4GHz, 6 meters Cable length, N-type Male to Female connector
WL0076	TL-ANT24EC12N	Low-loss Antenna Extension Cable, 2.4GHz, 12 meters Cable length, N-type Male to Female connector
WL0077	TL-ANT24PT	Pigtail Cable, 2.4GHz, 250mm Cable length, N-type Male to Reverse SMA Male connector
WL0078	TL-ANT24SP	Surge Protector, 2.4GHz, N-type Male to Female connector



2direct Nr.	TP-Link Nr.	Beschreibung
Powerline		
PL0005	TL-PA101	85Mbps Powerline Ethernet Adapter, Plug(EU/UK/AU), Homeplug Turbo
PL0006	TL-PA201	200Mbps Powerline Ethernet Adapter, Plug(EU/UK/AU), Homeplug AV
ADSL2+ Router		
NR0005	TD-8840B	4 ethernet ports ADSL2+ router with bridge and NAT router, ADSL/ADSL2/ADSL2+, Annex B
NR0006	TD-8841	4 ethernet ports and 1 USB port ADSL2+ router with bridge and NAT router, ADSL/ADSL2/ADSL2+, Annex A
NR0009	TD-W8910GB	54M Wireless ADSL2+ router, Atheros + Broadcom chipset, ADSL/ADSL2/ADSL2+, Annex B
NR0007	TD-W8910G	54M Wireless ADSL2+ router, eXtended RangeTM, Atheros + Broadcom, ADSL/ADSL2/ADSL2+, Annex A
NR0008	TD-W8920G	108M Wireless ADSL2+ router, eXtended RangeTM, Atheros + Broadcom, ADSL/ADSL2/ADSL2+, Annex A
NR0010	TD-W8920GB	108M Wireless ADSL2+ router, eXtended RangeTM, Atheros + Broadcom, ADSL/ADSL2/ADSL2+, Annex B
SOHO Broadband Router		
NR0001	TL-R402M	1 WAN port + 4 LAN ports, Cable/DSL Router for Home, Dial-on-demand, Firewall, DHCP, DMZ host, VPN pass-through
NR0002	TL-R460	1 WAN port + 4 LAN ports, Cable/DSL Router for Home and Small Office, Dial-on-demand, Advanced firewall, Parental control,
NR0003	TL-R860	1 WAN port + 8 LAN ports, Cable/DSL Router for Small Office, Dial-on-demand, Advanced firewal
Print Server		
PS0012	TL-PS110P	Single parallel port fast ethernet print server
PS0013	TL-PS110U	Single USB2.0 port fast ethernet print server
PS0014	TL-PS210U	Single USB2.0 port MFP print server
PS0015	TL-WPS510U	Wireless Print Server, single USB2.0
Managed Pure-Gigabit Switch		
NS0041	TL-SG3109	9-port Pure-Gigabit Managed Switch, 8 10/100/1000M RJ45 ports, 1 SFP
Managed Gigabit-Uplink Switch		
NS0042	TL-SL3428	24+4G Gigabit-Uplink Managed Switch, 24 10/100M RJ45 ports, 2 10/100/1000M RJ45 ports, 2 SFP
NS0043	TL-SL3452	48+4G Gigabit-Uplink Managed Switch, 48 10/100M RJ45 ports, 2 10/100/1000M RJ45 ports, 2 SFP
Web Smart Pure-Gigabit Switch		
NS0026	TL-SG2109WEB	9-port Pure-Gigabit Web Smart Switch, 8 10/100/1000M RJ45 ports, 1 SFP
NS0027	TL-SG2216WEB	16-port Pure-Gigabit Web Smart Switch, 16 10/100/1000M RJ45 ports, 2 SFP
NS0028	TL-SG2224WEB	24-port Pure-Gigabit Web Smart Switch, 24 10/100/1000M RJ45 ports, 2 SFP
Web Smart Gigabit-Uplink Switch		
NS0045	TL-SL2210WEB	8+2G Gigabit-Uplink Web Smart Switch, 8 10/100M RJ45 ports, 1 10/100/1000M RJ45 ports, 1 SFP
NS0046	TL-SL2218WEB	16+2G Gigabit-Uplink Web Smart Switch, 16 10/100M RJ45 ports, 1 10/100/1000M RJ45 ports, 1 SFP
NS0047	TL-SL2428WEB	24+4G Gigabit-Uplink Web Smart Switch, 24 10/100M RJ45 ports, 2 10/100/1000M RJ45 ports, 2 SFP
NS0048	TL-SL2452WEB	48+4G Gigabit-Uplink Web Smart Switch, 48 10/100M RJ45 ports, 2 10/100/1000M RJ45 ports, 2 SFP
Unmanaged Pure-Gigabit Switch		
NS0004	TL-SG1005D	5-port Gigabit Switch, 5 10/100/1000M RJ45 ports, plastic case
NS0005	TL-SG1008D	8-port Gigabit Switch, 8 10/100/1000M RJ45 ports, plastic case
NS0022	TL-SG1016	16-port Gigabit Switch, 16 10/100/1000M RJ45 ports, 1U 19-inch rack-mountable steel case
NS0023	TL-SG1024	24-port Gigabit Switch, 24 10/100/1000M RJ45 ports, 1U 19-inch rack-mountable steel case
NS0049	TL-SG1048	48-port Gigabit Switch, 48 10/100/1000M RJ45 ports, 1U 19-inch rack-mountable steel case
Unmanaged Gigabit-Uplink Switch		
NS0038	TL-SL1109	8+1G Gigabit Switch, 8 10/100M RJ45 ports, 1 Fixed 10/100/1000M RJ45 ports, 1U 19-inch rack-mountable steel case
NS0039	TL-SL1117	16+1G Gigabit Switch, 16 10/100M RJ45 ports, 1 Fixed 10/100/1000M RJ45 ports, 1U 19-inch rack-mountable steel case
NS0040	TL-SL1226	24+2G Gigabit Switch, 24 10/100M RJ45 ports, 2 Fixed 10/100/1000M RJ45 ports, 1U 19-inch rack-mountable steel case
Unmanaged 10/100M Switch		
NS0006	TL-SF1005D	5-port 10/100M mini Desktop Switch, 5 10/100M RJ45 ports, Plastic case
NS0007	TL-SF1008D	8-port 10/100M mini Desktop Switch, 8 10/100M RJ45 ports, Plastic case
NS0008	TL-SF1016D	16-port 10/100M Desktop Switch, 16 10/100M RJ45 ports, Plastic case
NS0034	TL-SF1016	16-port 10/100M Switch, 16 10/100M RJ45 ports, 1U 13-inch rack-mountable steel case
NS0009	TL-SF1024	24-port 10/100M Switch, 24 10/100M RJ45 ports, 1U 19-inch rack-mountable steel case
NS0035	TL-SF1048	48-port 10/100M Switch, 48 10/100M RJ45 ports, 1U 19-inch rack-mountable steel case
SFP Fiber Module (MiniGBIC)		
NS0036	TL-SM311LM	Gigabit SFP module, Multi-mode, MiniGBIC, LC interface, Up to 550/275m distance
NS0037	TL-SM311LS	Gigabit SFP module, Single-mode, MiniGBIC, LC interface, Up to 10km distance
Network Interface Card		
PC0045	TG-5269	32bit Gigabit CardBus Network Interface Card, RealTek RTL8169SC chipset, 10/100/1000Mbps
PC0019	TG-3269	32bit Gigabit PCI Network Interface Card, RealTek RTL8169SC chipset, 10/100/1000Mbps
PC0021	TF-3239DL	10/100M PCI Network Interface Card, Realtek RTL8139D chip
PC0022	TF-5239	10/100M 32bit CardBus Network Interface Card, RJ45 port



CAT5e Auf- und Unterputzdose, RAL 9010



Datenanschlussdose CAT5e
Zur Verwendung als Auf- und Unterputzdose
Gemäß CAT5e Standard
Metall Druckguss Gehäuse
2x RJ45 8P8C Buchsen, vollgeschirmt
Kabelbefestigung mit Zugentlastung
Buchsenwinkel: 40 Grad
Farbcodiert nach EIA/TIA 568 A&B
Mit Beschriftungsfeld

Hst.Nr. NP0028

CAT5e Auf- und Unterputzdose, RAL 9003



Datenanschlussdose CAT5e
Zur Verwendung als Auf- und Unterputzdose
Gemäß CAT5e Standard
Metall Druckguss Gehäuse
2x RJ45 8P8C Buchsen, vollgeschirmt
Kabelbefestigung mit Zugentlastung
Buchsenwinkel: 40 Grad
Farbcodiert nach EIA/TIA 568 A&B
Mit Beschriftungsfeld

Hst.Nr. NP0035

CAT5e Unterputzdose, RAL 9010



Datenanschlussdose CAT5e
Zur Verwendung als Unterputzdose
Gemäß CAT5e Standard
Metall Druckguss Gehäuse
2x RJ45 8P8C Buchsen, vollgeschirmt
Kabelbefestigung mit Zugentlastung
Buchsenwinkel: 40 Grad
Farbcodiert nach EIA/TIA 568 A&B
Mit Beschriftungsfeld

Hst.Nr. NP0028U

CAT6 Auf- und Unterputzdose, RAL 9010



Datenanschlussdose CAT6
Zur Verwendung als Auf- und Unterputzdose
Gemäß CAT6 Standard
Metall Druckguss Gehäuse
2x RJ45 8P8C Buchsen, vollgeschirmt
Kabelbefestigung mit Zugentlastung
Buchsenwinkel: 40 Grad
Farbcodiert nach EIA/TIA 568 A&B
Mit Beschriftungsfeld

Hst.Nr. NP0006

CAT6 Auf- und Unterputzdose, RAL 9003



Datenanschlussdose CAT6
Zur Verwendung als Auf- und Unterputzdose
Gemäß CAT6 Standard
Metall Druckguss Gehäuse
2x RJ45 8P8C Buchsen, vollgeschirmt
Kabelbefestigung mit Zugentlastung
Buchsenwinkel: 40 Grad
Farbcodiert nach EIA/TIA 568 A&B
Mit Beschriftungsfeld

Hst.Nr. NP0039

CAT6 Unterputzdose, RAL 9010



Datenanschlussdose CAT6
Zur Verwendung als Unterputzdose
Gemäß CAT6 Standard
Metall Druckguss Gehäuse
2x RJ45 8P8C Buchsen, vollgeschirmt
Kabelbefestigung mit Zugentlastung
Buchsenwinkel: 40 Grad
Farbcodiert nach EIA/TIA 568 A&B
Mit Beschriftungsfeld

Hst.Nr. NP0006U

CAT5e Patch Panel 8-Port geschirmt, RAL 7035



CAT5e Patch Panel, 8-Port, geschirmt
 Desktop Version
 Gemäß CAT5e Standard
 8x RJ45 Anschlussbuchsen
 Installation über LSA Leisten
 Farbcodiert nach EIA/TIA 568 A&B
 Kabelbefestigung mit Zugentlastung
 Montagepunkt für Erdungskabel
 Farbe grau RAL 7035

Hst.Nr. NP0038

CAT5e Patch Panel 10" 12-Port geschirmt, RAL 7035



CAT5e Patch Panel 12-Port, geschirmt
 Geeignet zum 10" Einbau
 Gemäß CAT5e Standard
 12x RJ45 Anschlussbuchsen
 Installation über LSA Leisten
 Farbcodiert nach EIA/TIA 568 A&B
 Kabelbefestigung mit Zugentlastung
 Montagepunkt für Erdungskabel
 Farbe grau RAL 7035

Hst.Nr. NP0037

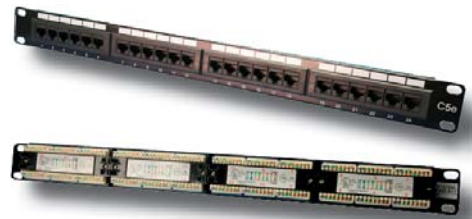
CAT5e Patch Panel 19" 24-Port geschirmt, RAL 7035



CAT5e Patch Panel, 24-Port, geschirmt
 Geeignet zum 19" Einbau
 Gemäß CAT5e Standard
 24x RJ45 Anschlussbuchsen
 Installation über LSA Leisten
 Farbcodiert nach EIA/TIA 568 A&B
 Kabelbefestigung mit Zugentlastung
 Montagepunkt für Erdungskabel
 Farbe grau RAL 7035

Hst.Nr. NP0036

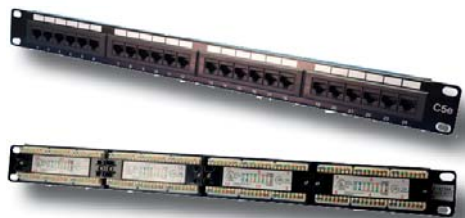
CAT5e Patch Panel 19" 24-Port ungeschirmt, RAL 9005



CAT5e Patch Panel, 24-Port, ungeschirmt
 Geeignet zum 19" Einbau
 Gemäß CAT5e Standard
 24x RJ45 Anschlussbuchsen
 Installation über LSA Leisten
 Farbcodiert nach EIA/TIA 568 A&B
 Kabelbefestigung mit Zugentlastung
 Montagepunkt für Erdungskabel
 Farbe schwarz RAL 9005
 Kontakte: 6µ Goldauflage

Hst.Nr. NP0027

CAT5e Patch Panel 19" 24-Port ungeschirmt, RAL 9005



CAT5e Patch Panel, 24-Port, ungeschirmt
 Geeignet zum 19" Einbau
 Gemäß CAT5e Standard
 24x RJ45 Anschlussbuchsen
 Installation über LSA Leisten
 Farbcodiert nach EIA/TIA 568 A&B
 Kabelbefestigung mit Zugentlastung
 Montagepunkt für Erdungskabel
 Farbe schwarz RAL 9005
 Kontakte: 50µ Goldauflage

Hst.Nr. NP0005

CAT6 Patch Panel 8-Port geschirmt, RAL 9005



CAT6 Patch Panel, 8-Port, geschirmt
 Desktop Version
 Gemäß CAT6 Standard
 8x RJ45 Anschlussbuchsen
 Installation über LSA Leisten
 Farbcodiert nach EIA/TIA 568 A&B
 Kabelbefestigung mit Zugentlastung
 Montagepunkt für Erdungskabel
 Farbe schwarz RAL 9005

Hst.Nr. NP0016

CAT6 Patch Panel 19" 24-Port geschirmt, RAL 7035



CAT6 Patch Panel, 24-Port, geschirmt
 Geeignet zum 19" Einbau
 Gemäß CAT6 Standard
 24x RJ45 Anschlussbuchsen
 Installation über LSA Leisten
 Farbcodiert nach EIA/TIA 568 A&B
 Kabelbefestigung mit Zugentlastung
 Montagepunkt für Erdungskabel
 Farbe grau RAL 7035

Hst.Nr. NP0040

CAT6 Patch Panel 19" 24-Port ungeschirmt, RAL 9005



CAT6 Patch Panel, 24-Port, ungeschirmt
 Geeignet zum 19" Einbau
 Gemäß CAT6 Standard
 24x RJ45 Anschlussbuchsen
 Installation über LSA Leisten
 Farbcodiert nach EIA/TIA 568 A&B
 Kabelbefestigung mit Zugentlastung
 Montagepunkt für Erdungskabel
 Farbe schwarz RAL 9005

Hst.Nr. NP0004

CAT5e LSA Anschlussbox, Metall



Anschlussbox zum Verbinden von CAT5 Kabeln
 Verlängerung von Installationskabeln
 Anschluss erfolgt über LSA Leisten
 Löt-, Schraub-, Abisolierfreie Anschlüsse
 Montage bis AWG 26-22
 Schirmung: geschirmt
 Verriegelung mit Einrast Verschluss
 Integrierte Zugentlastung
 Gehäuse: Metall
 Lieferumfang: Befestigungskit

Hst.Nr. NP0014

CAT5e LSA Anschlussbox, metallisiert



Anschlussbox zum Verbinden von CAT5 Kabeln
 Verlängerung von Installationskabeln
 Anschluss erfolgt über LSA Leisten
 Löt-, Schraub-, Abisolierfreie Anschlüsse
 Montage bis AWG 26-22
 Schirmung: geschirmt
 Verriegelung mit Einrast Verschluss
 Integrierte Zugentlastung
 Gehäuse: metallisierter Kunststoff
 Lieferumfang: Befestigungskit

Hst.Nr. NP0014A

CAT6 LSA Anschlussbox, Metall



Anschlussbox zum Verbinden von CAT6 Kabeln
 Verlängerung von Installationskabeln
 Anschluss erfolgt über LSA Leisten
 Löt-, Schraub-, Abisolierfreie Anschlüsse
 Montage bis AWG 26-22
 Schirmung: geschirmt
 Verriegelung mit Einrast Verschluss
 Integrierte Zugentlastung
 Gehäuse: Metall
 Lieferumfang: Befestigungskit

Hst.Nr. NP0012

CAT6 LSA Anschlussbox, metallisiert



Anschlussbox zum Verbinden von CAT6 Kabeln
 Verlängerung von Installationskabeln
 Anschluss erfolgt über LSA Leisten
 Löt-, Schraub-, Abisolierfreie Anschlüsse
 Montage bis AWG 26-22
 Schirmung: geschirmt
 Verriegelung mit Einrast Verschluss
 Integrierte Zugentlastung
 Gehäuse: metallisierter Kunststoff
 Lieferumfang: Befestigungskit

Hst.Nr. NP0012A

CAT5e Modular Kupplung, 1:1



Verbindungskupplung für Netzwerkkabel
 Adapter auch geeignet für ISDN Kabel
 2x RJ45 Buchsen geschirmt
 Belegung: 1:1
 Standard gemäß CAT5e
 Gehäuse aus Metall

Hst.Nr. NP0031

CAT5e Modular Kupplung, 1:1



Verbindungskupplung für Netzwerkkabel
 Adapter auch geeignet für ISDN Kabel
 2x RJ45 Buchsen geschirmt
 Belegung: 1:1
 Standard gemäß CAT5e
 Metallisierte Ausführung

Hst.Nr. NP0029

CAT5e Modular Kupplung, Crossover



Verbindungskupplung für Netzwerkkabel
 Adapter auch geeignet für ISDN Kabel
 2x RJ45 Buchsen geschirmt
 Belegung 1-3;2-6;3-1; 4-4;5-5;6-2;7-7;8-8
 Standard gemäß CAT5e
 Metallisierte Ausführung

Hst.Nr. NP0030

CAT6 Modular Kupplung, 1:1



Verbindungskupplung für Netzwerkkabel
 Adapter auch geeignet für ISDN Kabel
 2x RJ45 Buchsen geschirmt
 Belegung: 1:1
 Standard gemäß CAT6
 Gehäuse aus Metall

Hst.Nr. NP0034

CAT5e Modularstecker, geschirmt



CAT5e Modularstecker
 Geeignet für 8P8C Rundkabel
 Stecker geschirmt
 Vergoldete Kontakte

Hst.Nr. MP0003

CAT5e Modularstecker, geschirmt,
 mit Einfädelhilfe



CAT5e Modularstecker
 Geeignet für 8P8C Rundkabel
 Stecker geschirmt
 Vergoldete Kontakte
 Incl. Einfädelhilfe

Hst.Nr. MP0004

CAT5e Modularstecker, ungeschirmt



CAT5e Modularstecker
 Geeignet für 8P8C Rundkabel
 Stecker ungeschirmt
 Vergoldete Kontakte

Hst.Nr. MP0002

Knickschutztülle für Modularstecker



Knickschutztülle für 8P8C Modularstecker
 Geeignet für geschirmte und ungeschirmte Stecker
 MP0005 = Farbe grau
 MP0006 = Farbe schwarz
 MP0007 = Farbe grün
 MP0008 = Farbe blau
 MP0009 = Farbe gelb
 MP0010 = Farbe rot

Hst.Nr. MP0005 - MP0010



Konfektionierte CAT5e & CAT6 Patchkabel

CAT5e Patchkabel, UTP, grau, 0,25m	Hst.Nr.	CP0231
CAT5e Patchkabel, UTP, grau, 0,50m	Hst.Nr.	CP0120
CAT5e Patchkabel, UTP, grau, 1m	Hst.Nr.	CP0003
CAT5e Patchkabel, UTP, grau, 2m	Hst.Nr.	CP0004
CAT5e Patchkabel, UTP, grau, 3m	Hst.Nr.	CP0005
CAT5e Patchkabel, UTP, grau, 5m	Hst.Nr.	CP0006
CAT5e Patchkabel, UTP, grau, 10m	Hst.Nr.	CP0007
CAT5e Patchkabel, UTP, grau, 15m	Hst.Nr.	CP0090
CAT5e Patchkabel, UTP, grau, 20m	Hst.Nr.	CP0091
CAT5e Patchkabel, UTP, grau, 30m	Hst.Nr.	CP0092

CAT5e Patchkabel, FTP, grau, 0,25m	Hst.Nr.	CP0229
CAT5e Patchkabel, FTP, grau, 0,50m	Hst.Nr.	CP0078
CAT5e Patchkabel, FTP, grau, 1m	Hst.Nr.	CP0008
CAT5e Patchkabel, FTP, grau, 2m	Hst.Nr.	CP0009
CAT5e Patchkabel, FTP, grau, 3m	Hst.Nr.	CP0010
CAT5e Patchkabel, FTP, grau, 5m	Hst.Nr.	CP0011
CAT5e Patchkabel, FTP, grau, 10m	Hst.Nr.	CP0012
CAT5e Patchkabel, FTP, grau, 15m	Hst.Nr.	CP0102
CAT5e Patchkabel, FTP, grau, 20m	Hst.Nr.	CP0103
CAT5e Patchkabel, FTP, grau, 30m	Hst.Nr.	CP0104
CAT5e Patchkabel, FTP, grau, 50m	Hst.Nr.	CP0105
CAT5e Patchkabel, FTP, grau, 100m	Hst.Nr.	CP0124

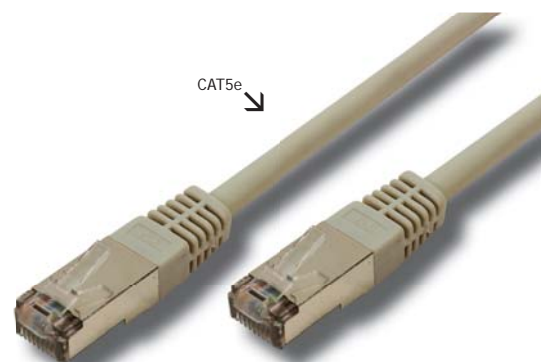
CAT5e Patchkabel, SFTP, grau, 0,25m	Hst.Nr.	CP0230
CAT5e Patchkabel, SFTP, grau, 0,50m	Hst.Nr.	CP0083
CAT5e Patchkabel, SFTP, grau, 1m	Hst.Nr.	CP0013
CAT5e Patchkabel, SFTP, grau, 2m	Hst.Nr.	CP0014
CAT5e Patchkabel, SFTP, grau, 3m	Hst.Nr.	CP0015
CAT5e Patchkabel, SFTP, grau, 5m	Hst.Nr.	CP0016
CAT5e Patchkabel, SFTP, grau, 10m	Hst.Nr.	CP0017
CAT5e Patchkabel, SFTP, grau, 15m	Hst.Nr.	CP0106
CAT5e Patchkabel, SFTP, grau, 20m	Hst.Nr.	CP0107
CAT5e Patchkabel, SFTP, grau, 30m	Hst.Nr.	CP0108
CAT5e Patchkabel, SFTP, grau, 50m	Hst.Nr.	CP0109

CAT6 Patchkabel, UTP, grau, 0,50m	Hst.Nr.	CP0224
CAT6 Patchkabel, UTP, grau, 1m	Hst.Nr.	CP0225
CAT6 Patchkabel, UTP, grau, 2m	Hst.Nr.	CP0226
CAT6 Patchkabel, UTP, grau, 3m	Hst.Nr.	CP0239
CAT6 Patchkabel, UTP, grau, 5m	Hst.Nr.	CP0227
CAT6 Patchkabel, UTP, grau, 10m	Hst.Nr.	CP0240
CAT6 Patchkabel, UTP, grau, 15m	Hst.Nr.	CP0241
CAT6 Patchkabel, UTP, grau, 20m	Hst.Nr.	CP0242
CAT6 Patchkabel, UTP, grau, 30m	Hst.Nr.	CP0243

CAT6 Patchkabel, PIMF, grau, 0,50m	Hst.Nr.	CP0093
CAT6 Patchkabel, PIMF, grau, 1m	Hst.Nr.	CP0094
CAT6 Patchkabel, PIMF, grau, 2m	Hst.Nr.	CP0095
CAT6 Patchkabel, PIMF, grau, 3m	Hst.Nr.	CP0096
CAT6 Patchkabel, PIMF, grau, 5m	Hst.Nr.	CP0097
CAT6 Patchkabel, PIMF, grau, 10m	Hst.Nr.	CP0098
CAT6 Patchkabel, PIMF, grau, 15m	Hst.Nr.	CP0099
CAT6 Patchkabel, PIMF, grau, 30m	Hst.Nr.	CP0101

CAT5e UTP

Ungeschirmtes Patchkabel
4 x 2 AWG24/7, Twisted Pair,
100 Ohm 2x RJ 45 Stecker
Vergoldete Kontakte
Hauben mit Zugentlastung
und Knickschutz



CAT5e

CAT5e FTP

Foliengeschirmtes Patchkabel
4 x 2 AWG26/7, Twisted Pair,
100 Ohm 2x RJ 45 Stecker
geschirmt Vergoldete Kontakte
Hauben mit Zugentlastung
und Knickschutz



Alle Kabel mit Längenangabe

CAT5e SFTP

Folien- und geflechtgeschirmtes Patchkabel
4 x 2 AWG26/7, Twisted Pair,
100 Ohm 2x RJ 45 Stecker
geschirmt Vergoldete Kontakte
Hauben mit Zugentlastung
und Knickschutz



Geschirmte Stecker mit Goldkontakten

CAT6 UTP

Ungeschirmtes Patchkabel 4
x 2 AWG24/7, Twisted Pair,
100 Ohm 2x RJ 45 Stecker
Vergoldete Kontakte
Hauben mit Zugentlastung
und Knickschutz



Vergossene Hauben mit Knickschutz

CAT6 PIMF

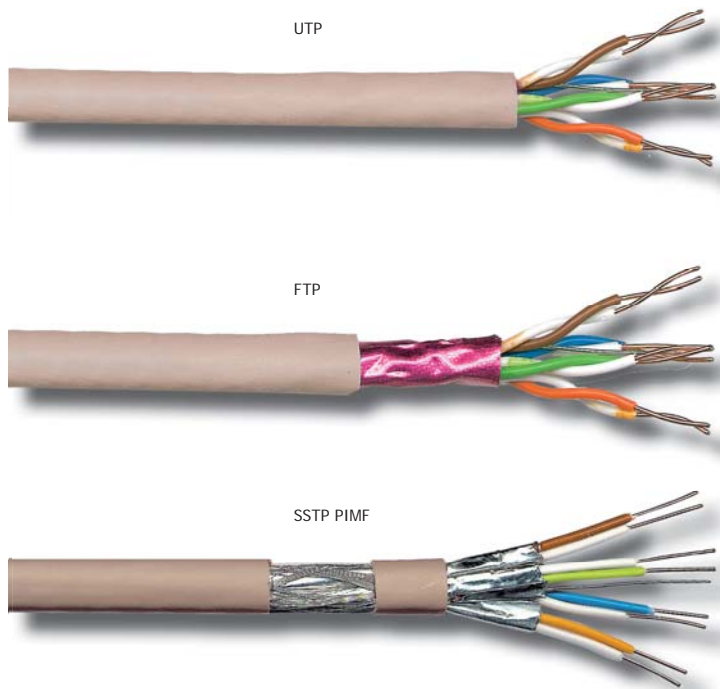
PIMF (Paare in Metall Folie)
Patchkabel Gesamtgeflecht 4
x 2 AWG26/7, Twisted Pair,
100 Ohm 2x RJ 45 Stecker
geschirmt Vergoldete Kontakte
Hauben mit Zugentlastung
und Knickschutz



CAT6 PIMF

CAT5e & CAT6 Installationskabel

LogiLink.



CAT5e UTP Installationskabel
 Ungeschirmt
 4 x 2 AWG24/1, Twisted Pair
 Gefertigt nach: EIA/TIA 568 B.2,
 EN 50173-1, ISO/IEC 11801

CAT5e Installationskabel, UTP, 100m Hst.Nr. CPV0019
 CAT5e Installationskabel, UTP, 305m Hst.Nr. CPV0020

CAT5e FTP Installationskabel
 Folienschirmung
 4 x 2 AWG24/1, Twisted Pair
 Gefertigt nach: EIA/TIA 568 B.2,
 EN 50173-1, ISO/IEC 11801

CAT5e Installationskabel, FTP, 50m Hst.Nr. CPV0029
 CAT5e Installationskabel, FTP, 100m Hst.Nr. CPV0001
 CAT5e Installationskabel, FTP, 305m Hst.Nr. CPV0003

CAT5e SFTP Installationskabel
 Folien- und Geflechschirmung
 4 x 2 AWG24/1, Twisted Pair
 Gefertigt nach: EIA/TIA 568 B.2,
 EN 50173-1, ISO/IEC 11801

CAT5e Installationskabel, SFTP, 50m Hst.Nr. CPV0030
 CAT5e Installationskabel, SFTP, 100m Hst.Nr. CPV0007
 CAT5e Installationskabel, SFTP, 305m Hst.Nr. CPV0009

CAT6 UTP Installationskabel
 Ungeschirmt
 4 x 2 AWG26/1, Twisted Pair
 Gefertigt nach: EIA/TIA 568 B.2,
 EN 50173-1, ISO/IEC 11801

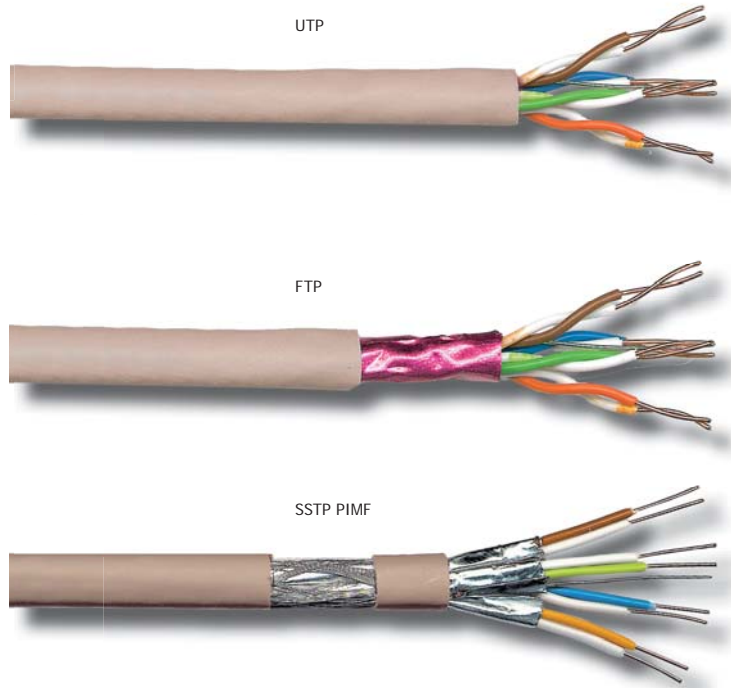
CAT6 Installationskabel, UTP, 100m Hst.Nr. CPV0023
 CAT6 Installationskabel, UTP, 305m Hst.Nr. CPV0024

CAT6 SFTP Installationskabel
 LSOH
 Folien-und Geflechschirmung
 PIMF4 x 2 AWG23/1, Twisted Pair
 Gefertigt nach: EIA/TIA 568 B.2,
 EN 50173-1, ISO/IEC 11801

CAT6 Installationskabel, SFTP, 100m, LSOH Hst.Nr. CPV0025
 CAT6 Installationskabel, SFTP, 305m, LSOH Hst.Nr. CPV0026

Patchkabel, Cat 5e & Cat 6

LogiLink.



CAT5e Patchkabel, UTP, 100m Hst.Nr. CPV0014
 CAT5e Patchkabel, UTP, 305m Hst.Nr. CPV0015

CAT5e UTP Patchkabel
 Ungeschirmt
 4 x 2 AWG26/7, Twisted Pair
 Gefertigt nach: EIA/TIA 568 B.2,
 EN 50173-1, ISO/IEC 11801

CAT5e Patchkabel, FTP, 100m Hst.Nr. CPV0013
 CAT5e Patchkabel, FTP, 305m Hst.Nr. CPV0016

CAT5e FTP Patchkabel
 Folienschirmung
 4 x 2 AWG26/7, Twisted Pair
 Gefertigt nach: EIA/TIA 568 B.2,
 EN 50173-1, ISO/IEC 11801

CAT5e Patchkabel, SFTP, 100m Hst.Nr. CPV0017
 CAT5e Patchkabel, SFTP, 305m Hst.Nr. CPV0018

CAT5e SFTP Patchkabel
 Folien-und Geflechschirmung
 4 x 2 AWG26/7, Twisted Pair
 Gefertigt nach: EIA/TIA 568 B.2,
 EN 50173-1, ISO/IEC 11801

CAT6 Patchkabel, UTP, 100m Hst.Nr. CPV0021
 CAT6 Patchkabel, UTP, 305m Hst.Nr. CPV0022

CAT6 UTP Patchkabel
 Ungeschirmt
 4 x 2 AWG26/7, Twisted Pair
 Gefertigt nach: EIA/TIA 568 B.2,
 EN 50173-1, ISO/IEC 11801

CAT6 Patchkabel, SSTP, 100m,LSOH Hst.Nr. CPV0027
 CAT6 Patchkabel, SSTP, 305m,LSOH Hst.Nr. CPV0028

CAT6 SSTP Patchkabel LSOH
 Foliens-und Geflechschirmung
 PIMF 4 x 2 AWG26/1, Twisted Pair
 Gefertigt nach: EIA/TIA 568 B.2,
 EN 50173-1, ISO/IEC 11801

LSA Auflegewerkzeug

LogiLink.



LSA Auflegewerkzeug
Einsetzbar für Auf- und Unterputzdosen
Abschneiden überstehender Kabelenden
Standard nach EIA/TIA 568 B
Für Netzwerk, DSL und ISDN
Kinderleichte Netzwerkverdrahtung
Mit selbstschneidenden Kontakten

Hst.Nr. WZ0001A

Multi Modulare Crimpzange

LogiLink.



Multifunktionales Modular Werkzeug
zur Fertigung von Kabel für Netzwerk und Telefon
Leichtgängiger Kabelschneider
Einfachste Abisolier Funktion
Crimpzange für 8P8C-RJ45, 6P6C-RJ12
6P4C-RJ11, 4P4C, 4P2C, DEC
geschirmte 8P8C-RJ45 Modular Stecker
Klingenschutz, Hebelübersetzung

Hst.Nr. WZ0003 / HQ Metall

Hst.Nr. WZ0009 / Kunststoff

Crimpzange Hirose 8P8C Metall

LogiLink.



Modular Werkzeug für Hirose Stecker zur
Fertigung von Netzwerk- und Telefonkabeln
Leichtgängiger Kabelschneider
Einfachste Abisolier Funktion
Crimpzange geeignet für 8P8C Hirose Stecker
Klingenschutz, Hebelübersetzung
Gummierte, rutschfeste Kunststoffgriffe
Material: hochwertiges Metall

Hst.Nr. WZ0013

Modulare Crimpzange 8P8C

LogiLink.



Modulare Crimpzange
Geeignet für 8P8C RJ45 Stecker
Leichtgängiger Kabelschneider
Einfache Abisolierfunktion
Integrierter Klingenschutz
Einfache Bedienung
Gummierte, rutschfeste Kunststoffgriffe
Zange aus hochwertigem Metall

Hst.Nr. WZ0004

Abisolierwerkzeug

LogiLink.



Abisolierwerkzeug
Geeignet für Patch- und Verlegekabel
Integrierter Klingenschutz
Werkzeug aus stabilem Kunststoff
Mit Kabelschneider

Hst.Nr. WZ0005

Kabelführungswerkzeug

LogiLink.



Kabeleinziehhilfe
Geeignet für Strom-, Netzwerk-, Telefonkabel
Vereinfachte Installation auch in komplexen
Kabelschächten und schwieriger Umgebung
Geeignet für gerade und gebogene Kanäle
Aufrollmechanismus des Führungsdrathes
Befestigungssystem für das Kabelende
Praktischer Tragegriff, Feststellvorrichtung
Material: gehärtetes Metall, Trommel aus Kunststoff

Hst.Nr. WZ0006 / 15m Länge

Hst.Nr. WZ0007 / 30m Länge

Hst.Nr. WZ0008 / 60m Länge

Kabeltester RJ11 & RJ12 & RJ45

LogiLink.



Kabeltester für RJ11 & RJ12 & RJ45
Tester Ausführung mit Master & Remote
Geeignet für alle Patchkabel Typen
Testfunktionen mit LED Anzeige:
Loop-Back: bereits verlegte Kabel
Continuity: Durchgangsmessung
Open: nicht verbundene Kontakte
Shorts: Kurzschlussprüfung
Miss-Wire: Falschbelegung
Betriebsbetrieb mit 9V Block Batterie

Hst.Nr. WZ0010

Kabeltester RJ45 & BNC

LogiLink.



Kabeltester für RJ45 und BNC
Tester Ausführung mit Master & Remote
Geeignet für alte und neuere Netzwerkkabel
Testfunktionen mit LED Anzeige:
Loop-Back: bereits verlegte Kabel
Continuity: Durchgangsmessung
Open: nicht verbundene Kontakte
Shorts: Kurzschlussprüfung
Miss-Wire: Falschbelegung
Betriebsbetrieb mit 9V Block Batterie

Hst.Nr. WZ0011

Kabelbinder



Hochwertige Kabelbinder
Deutscher Industriestandard
UL geprüft
Flammschutz nach UL94V-2
Zugentlastung bis 50kg
Verpackungseinheit zu je 100 Stück

Hst.Nr. KAB0001 / 100 x 2,5mm

Hst.Nr. KAB0002 / 130 x 2,6mm

Hst.Nr. KAB0003 / 200 x 2,6mm

Hst.Nr. KAB0004 / 290 x 3,6mm

HDMI Mini Video Switch, 3-Port

LogiLink.



HDMI

HDMI Umschalter mit Verstärker
Eingang: 3x HDMI Buchse
Ausgang: 1x HDMI Buchse
VGA Auflösung: 640x480 bis 1920x1200
HDTV: 480i/576i/480p/576p/720p/1080i/1080P
Unterstützt: HDMI + HDCP pass through
Bandbreite: 2.5Gbps / 250MHz
Vertikal Frequenz: 60 Hz
Spezifikation: HDMI1.3 + HDCP1.0/1.1
IR-Adapter + Fernsteuerung im Lieferumfang

Hst.Nr. HD0003

HDMI Video Switch, 3-Port

LogiLink.



HDMI

HDMI Umschalter mit Verstärker
Eingang: 3x HDMI Buchse
Ausgang: 1x HDMI Buchse
VGA Auflösung: 640x480 bis 1920x1200
HDTV: 480i/576i/480p/576p/720p/1080i/1080P
Unterstützt: HDMI + HDCP pass through
Bandbreite: 2.5Gbps / 250MHz
Vertikal Frequenz: 60 Hz
Spezifikation: HDMI1.3 + HDCP1.0/1.1
Netzteil + Fernsteuerung im Lieferumfang

Hst.Nr. HD0001

HDMI Video Splitter, 4-Port

LogiLink.



HDMI

HDMI Splitter mit Verstärker
Eingang: 1x HDMI Buchse
Ausgang: 4x HDMI Buchse
VGA Auflösung: 640x480 bis 1920x1200
HDTV: 480i/576i/480p/576p/720p/1080i/1080P
Unterstützt: HDMI + HDCP pass through
Bandbreite: 1.65Gbps / 165MHz
Vertikal Frequenz: 60 Hz
Spezifikation: HDMI 1.2+ HDCP 1.0/1.1
Netzteil im Lieferumfang

Hst.Nr. HD0002

HDMI Extender

LogiLink.



HDMI

Verlängert das HDMI Signal um bis zu 40m
Eingang: 1x HDMI Buchse
Ausgang: 1x HDMI Buchse
VGA Auflösung: 640x480 bis 1920x1200
HDTV: 480i/576i/480p/576p/720p/1080i/1080P
Unterstützt: HDMI + HDCP pass through
Bandbreite: 1.65Gbps / 165MHz
Vertikal Frequenz: 60 Hz
Spezifikation: HDMI 1.2+ HDCP 1.0/1.1
4 Repeater kaskadierbar bis zu 145 Meter

Hst.Nr. HD0101

HDMI Extender über CAT5 Kabel

LogiLink.



HDMI

Verlängert das HDMI Signal um bis zu 50m
Via CAT5 Patchkabel
Eingang: je 1x HDMI Buchse
Ausgang: je 2x RJ45 Buchse
Unterstützt HDMI und DVI Input
HDTV: 480i/576i/480p/576p/720p/1080i/1080P
Unterstützt: HDMI + HDCP pass through
Bandbreite: 2.25 Gbits x 3
Spezifikation: HDMI1.3
Netzteil im Lieferumfang

Hst.Nr. HD0102

HDMI Anschlusskabel 1.3b

LogiLink.



HDMI

High End HDMI Anschlusskabel
HDMI 19-pin Stecker zu HDMI 19-pin Stecker
Vergoldete Kontakte
Übertragung von Audio und Video Daten
Unterstützt HDMI 1.3b sowie:
480i, 480p, 720p, 1080i, 1080p
Kabelstärke: AWG 28
Verpackt im hochwertigen, eingeschweissten Blister

Hst.Nr. CH0011 / 2m

Hst.Nr. CH0014 / 3m

HDMI Adapter

LogiLink.



HDMI

HDMI Adapter
HDMI 19-pin Stecker auf HDMI 19-pin Buchse
Vergoldete Kontakte
Übertragung von Audio und Video Daten
Unterstützt HDMI 1.3b sowie:
480i, 480p, 720p, 1080i, 1080p

Hst.Nr. AH0005 / 90° gewinkelt

Hst.Nr. AH0006

USB 2.0 Bluetooth Micro Adapter Class 1

LogiLink.



Micro USB 2.0 Bluetooth Adapter, Class 1
Bluetooth V2.0, kompatibel zu V1.2, V1.1
Chipsatz: CSR
Frequenz Band: 2.4GHz- 2.4835GHz
Datenübertragung: 3 Mbps
Maximale Reichweite: 100 Meter
Anschluss: USB 2.0 (komp. zu USB 1.1)
IVT Software im Lieferumfang
Geeignet für Windows 2000/XP/Vista

Hst.Nr. BT0009

USB 2.0 Bluetooth Micro Adapter Class 2

LogiLink.



Micro USB 2.0 Bluetooth Adapter, Class 2
Bluetooth V2.0, kompatibel zu V1.2, V1.1
Chipsatz: CSR
Frequenz Band: 2.4GHz- 2.4835GHz
Datenübertragung: 3 Mbps
Maximale Reichweite: 20 Meter
Anschluss: USB 2.0 (komp. zu USB 1.1)
IVT Software im Lieferumfang
Geeignet für Windows 2000/XP/Vista

Hst.Nr. BT0007

USB 2.0 Bluetooth Mini Adapter Class 2

LogiLink.



Mini USB 2.0 Bluetooth Adapter, Class 2
Bluetooth V2.0, kompatibel zu V1.2, V1.1
Chipsatz: Broadcom
Frequenz Band: 2.4GHz- 2.4835GHz
Datenübertragung: 3 Mbps
Maximale Reichweite: 50 Meter
Anschluss: USB 2.0 (komp. zu USB 1.1)
IVT Software im Lieferumfang
Geeignet für Windows 2000/XP/Vista

Hst.Nr. BT0006

USB 2.0 Bluetooth Adapter Class 2

LogiLink.



USB 2.0 Bluetooth Adapter, Class 2
Bluetooth V2.0, kompatibel zu V1.2, V1.1
Chipsatz: CSR
Frequenz Band: 2.4GHz- 2.4835GHz
Datenübertragung: 3 Mbps
Maximale Reichweite: 50 Meter
Schutz durch Verschlusskappe
Toshiba Software im Lieferumfang
Anschluss: USB 2.0 (komp. zu USB 1.1)
Geeignet für Windows 2000/XP/Vista

Hst.Nr. BT0002

USB 2.0 Bluetooth Adapter Class 2

LogiLink.



USB 2.0 Bluetooth Adapter, Class 2
Bluetooth V2.0, kompatibel zu V1.2, V1.1
Chipsatz: ISSC
Frequenz Band: 2.4GHz- 2.4835GHz
Datenübertragung: 3 Mbps
Maximale Reichweite: 50 Meter
Schutz durch Verschlusskappe
Anschluss: USB 2.0 (komp. zu USB 1.1)
IVT Software Ver. 2.6 im Lieferumfang
Geeignet für Windows 2000, XP, Vista

Hst.Nr. BT0004

Bluetooth Headset

LogiLink.



Ultraleicht
nur 9 Gramm



Bluetooth Kopfhörer mit Mikrophon
Bluetooth V.2, kompatibel zu V1.2, V1.1
Frequenz Band: 2.4-2.480 GHz
Class 2, Reichweite: 5-10 Meter
Lithium Polymer Akku, wiederaufladbar
Ladekabel für USB Anschluss
Standby: 200 Std., Sprechzeit: 4 Std.
Lautstärkereger, Power on/off
LED für Power, Charging, Low Battery

Hst.Nr. BT0005

Bluetooth Stereo Headset

LogiLink.



Bluetooth Stereo Kopfhörer mit Mikrophon
Bluetooth gemäß V.20 Spezifikation
Frequenz Band: 2.4-2.480 GHz
Class 2, Reichweite: 5-10 Meter
Lithium Akku, wiederaufladbar
Supports: A2DP, AVRCP, HSP, HFP
Standby: 200 Std., Sprechzeit: 4 Std.
Lautstärkereger, Power on/off
LED für Power, Charging, low Battery
Ladekabel für USB Port

Hst.Nr. BT0008

USB 2.0 Multi-Cardreader, Aluminium

LogiLink.



Multifunktionaler all-in-one Cardreader
Platzsparende Ausführung auch zum Mitnehmen
Muti Kartenlese- und Schreibperipherie für
alle handelsüblichen Speicherkarten inkl. SD-HC
Anschluss an externen USB 2.0 Anschluss
Maximale Übertragungsrate: 480 Mbit /Sek
Stromversorgung: DC +5,0 Volt über USB Port
USB Anschlusskabel im Lieferumfang
Geeignet für MAC und PC
Gehäuse: Aluminium

Hst.Nr. CR0001B

USB 2.0 Multi-Cardreader mit SIM

LogiLink.



Multifunktionaler all-in-one Cardreader
Platzsparende Ausführung auch zum mitnehmen
Kompatibel zu Memory Stick (MS), Multi Media Card (MMC)
Secure Digital (SD / SDHC), Micro SD (T-Flash) series
Sim Card (GSM) mit Bearbeitungssoftware
Anschluss an externen USB 2.0 Anschluss
Maximale Übertragungsrate: 480 Mbit /Sek
Stromversorgung: DC +5,0 Volt über USB Port
Geeignet für MAC und PC

Hst.Nr. CR0011

USB 2.0 Mini Multi-Cardreader

LogiLink.



Multifunktionaler all-in-one Cardreader
Platzsparende Ausführung auch zum mitnehmen
Kompatibel zu Memory Stick (MS), Multi Media Card (MMC)
Secure Digital (SD / SDHC), Micro SD (T-Flash) series
Anschluss an externen USB 2.0 Anschluss
Maximale Übertragungsrate: 480 Mbit /Sek
Stromversorgung: DC +5,0 Volt über USB Port
Schlüsselband im Lieferumfang
Geeignet für MAC und PC

Hst.Nr. CR0010

USB 2.0 Cardreader Stick

LogiLink.



USB 2.0 Cardreader im Mini Format
Platzsparende Ausführung auch zum Mitnehmen
Kartenlese- und Schreibperipherie für
MMC, RS-MMC, SD und SD HC
Anschluss an externen USB 2.0 Anschluss
Maximale Übertragungsrate: 480 Mbit /Sek
Stromversorgung: DC +5,0 Volt über USB Port
Schutzvorrichtung gegen Staub und Schmutz
Geeignet für MAC und PC

Hst.Nr. CR0007

USB 2.0 Cardreader, microSD

LogiLink.



USB 2.0 Cardreader im Mini Format
Platzsparende Ausführung auch zum Mitnehmen
Kartenlese- und Schreibperipherie für
microSD und microSDHC
Anschluss an externen USB 2.0 Anschluss
Maximale Übertragungsrate: 480 Mbit /Sek
Stromversorgung: DC +5,0 Volt über USB Port
Befestigungsschleufe mit Anhänger
Geeignet für MAC und PC

Hst.Nr. CR0009

Interner 3,5" Multi-Cardreader mit USB Port

LogiLink.



Multifunktionaler Cardreader zum Einbau in PC
Genormt für 3,5" Schacht
Kartenlese- und Schreibperipherie für:
Compaq Flash (CF), Smart Media (SM), XD
Memory Stick (MS), und Secure Digital (SD)
Anschluss intern an USB 2.0 Anschluss
Maximale Übertragungsrate: 480 Mbit /Sek
Stromversorgung: intern
USB Anschluss im Frontpanel
3 Frontblenden im Lieferumfang, schwarz, weiß, silber

Hst.Nr. CR0005C

Interner 3,5" Multi-Cardreader mit USB Port



Multifunktionaler Cardreader zum Einbau in PC
Genormt für 3,5" Schacht
Kartenlese- und Schreibperipherie für:
Compaq Flash (CF), Smart Media (SM), XD
Memory Stick (MS), und Secure Digital (SD)
Anschluss intern an USB 2.0 Anschluss
Maximale Übertragungsrate: 480 Mbit /Sek
Stromversorgung: intern über USB
USB Anschluss im Frontpanel
LED für Betrieb und Datenfluss

Hst.Nr. CR0012

USB 2.0 Hub, 4-Port

LogiLink.



USB 2.0 Hub
Stromversorgung über den USB Bus
4x USB Anschlüsse
Kompatibel zu USB 2.0 Standard
LED Anzeige für Aktivität
Maximale Übertragungsrate: 480 MBit/Sek
USB Anschlusskabel im Lieferumfang
Keine Treiberinstallation notwendig
Unterstützt Hot Plugin bzw. Plug and Play

Hst.Nr. UH0001A

USB 2.0 Hub, 4-Port mit LED

LogiLink.



USB 2.0 Hub mit LED
Stromversorgung über den USB Bus
4x USB Anschlüsse
Kompatibel zu USB 2.0 Standard
Blaue LED Beleuchtung im Betrieb
Maximale Übertragungsrate: 480 MBit/Sek
USB Anschlusskabel im Lieferumfang
Keine Treiberinstallation notwendig
Unterstützt Hot Plugin bzw. Plug and Play

Hst.Nr. UH0001C

USB 2.0 Hub, 4-Port mit Netzteil

LogiLink.



USB 2.0 Hub
4x USB Anschlüsse
Kompatibel zu USB 2.0 Standard
LED Anzeige für Aktivität
Maximale Übertragungsrate: 480 MBit/Sek
USB Anschlusskabel und 220V Netzteil im Lieferumfang
Keine Treiberinstallation notwendig
Unterstützt Hot Plugin bzw. Plug and Play

Hst.Nr. UA0018 / schwarz

Hst.Nr. UA0018A / weiß

USB 2.0 Hub, 4-Port mit Netzteil, Aluminium

LogiLink.



USB 2.0 Hub aus Aluminium
4x USB Anschlüsse
Kompatibel zu USB 2.0 Standard
LED Anzeige für Aktivität
Maximale Übertragungsrate: 480 MBit/Sek
USB Anschlusskabel und 220V Netzteil im Lieferumfang
Keine Treiberinstallation notwendig
Unterstützt Hot Plugin bzw. Plug and Play

Hst.Nr. UA0003

USB 2.0 Hub, 7-Port mit LED und Netzteil

LogiLink.



USB 2.0 Hub mit LED
7x USB Anschlüsse
Kompatibel zu USB 2.0 Standard
LED Anzeige für Aktivität
Blaue LED Beleuchtung im Betrieb
Maximale Übertragungsrate: 480 MBit/Sek
USB Anschlusskabel und 220V Netzteil im Lieferumfang
Keine Treiberinstallation notwendig
Unterstützt Hot Plugin bzw. Plug and Play

Hst.Nr. UA0026A

USB 2.0 Hub, 10-Port mit Netzteil

LogiLink.



USB 2.0 Hub
10x USB Anschlüsse
Kompatibel zu USB 2.0 Standard
LED Anzeige für Aktivität
Maximale Übertragungsrate: 480 MBit/Sek
USB Anschlusskabel und 220V Netzteil im Lieferumfang
Keine Treiberinstallation notwendig
Unterstützt Hot Plug in bzw. Plug and Play

Hst.Nr. UA0065

Frontpanel 3,5" / 5,25" Multifunktion

LogiLink.



<p>3.5" Frontpanel UA0035 1x Cardreader 55-in-1 1x USB 2.0 Port 1x IEEE1394 Fire Wire Port 1x S-ATA Port 1x E-SATA Port 2x Audio: Mikrophon-In, Audio-Out Inklusive Kabel und Schraubensatz Für alle Desktop, AT und ATX Gehäuse LED für Betrieb und Aktivität</p>	<p>5.25" Frontpanel UA0036 1x Cardreader 55-in-1 2x USB 2.0 Port 1x TV-Out 2x E-SATA Port 1x Audio In: Mikrophon, Line-In 1x Audio Out: Headset, Lautsprecher Inklusive Kabel und Schraubensatz Für alle Desktop, AT und ATX Gehäuse LED für Betrieb und Aktivität</p>
--	--

Hst.Nr. UA0035 / 3,5" Frontpanel

Hst.Nr. UA0036 / 5,25" Frontpanel

USB 2.0 zu Seriell Adapter

LogiLink.



USB 2.0 zu Seriell Adapter
Anschluss 1: USB A Stecker
Anschluss 2: RS232 (9-pin) Stecker
Befestigung mit Rändelschrauben
Spezifikation gemäß USB 2.0 Standard
Max. Geschwindigkeit: 480 MBit
Vergossene Kunststoffhaube
inkl. 80cm USB Verlängerungskabel

Hst.Nr. AU0002B

USB 2.0 zu Seriell Adapter, 9+25 Pin

LogiLink.



USB 2.0 zu Seriell Adapter
Anschluss 1: USB A Stecker
Anschluss 2: RS232 (9-pin) Stecker
Inkl. Adapter DSUB-9 zu DSUB-25
Befestigung mit Rändelschrauben
Spezifikation gemäß USB 2.0 Standard
Max. Geschwindigkeit: 480 MBit
Vergossene Kunststoffhauben
Kabellänge: ca. 1,2m

Hst.Nr. UA0042

USB 2.0 zu Parallel Centronics Adapter

LogiLink.



USB 2.0 zu Parallel Adapter
Anschluss 1: USB A Stecker
Anschluss 2: Centronics 36-pin Stecker
Befestigung mit Clip System
Spezifikation gemäß USB Standard
USB full speed (12Mbps)
Vergossene Kunststoffhaube
Unterstützt EPP, ECP, bidirektional
Kabellänge: ca. 1,5m

Hst.Nr. AU0003B

USB zu Parallel D-SUB Adapter

LogiLink.



USB zu Parallel Adapter
Anschluss 1: USB A Stecker
Anschluss 2: D-Sub 25-pin (parallel) Buchse
Befestigung mit Rändelschrauben
Spezifikation gemäß USB Standard
USB full speed (12Mbps)
Vergossene Kunststoffhaube
Unterstützt EPP, ECP, bidirektional
Kabellänge: 1,8 Meter

Hst.Nr. UA0054

USB zu PS/2 Adapter

LogiLink.



USB zu PS/2 Adapter
Anschluss 1: USB A Stecker
Anschluss 2: 2x Mini DIN 6-pin Buchse
Geeignet für Maus und Tastatur
Spezifikation gemäß USB 1.1 Standard
Max. Geschwindigkeit: 12 Mbps
Vergossene Kunststoffhaube
Kabellänge: ca. 30cm

Hst.Nr. AU0004A

USB zu Gameport Adapter

LogiLink.



USB Adapter für Gameport Anschluss
Anschluss 1: USB A Stecker
Anschluss 2: 1 x DSUB 15-pin Buchse
Geeignet für Joystick, Gamepad, Lenkrad
Integrierter 4-Stufen Wahlschalter
Spezifikation gemäß USB 1.1 Standard
Max. Geschwindigkeit: 12 Mbps
Keine Treiberinstallation notwendig
Stromversorgung über USB Port
Kabellänge: 0,20 Meter

Hst.Nr. UA0052A

USB zu MIDI Kabel Adapter

LogiLink.



USB MIDI Kabel für Midi Geräte & Keyboards
USB A Stecker zu 2x MIDI 5-pin DIN Stecker IN/OUT
LED für Betrieb und Datenstromrichtung
16 Midi Input und 16 Midi Output Kanäle
Keine Treiberinstallation erforderlich
Stromversorgung über USB Anschluss
Kabellänge: 3,0 Meter

Hst.Nr. UA0037

USB 2.0 Easy Copy PC-Link Kabel

LogiLink.



Datenübernahme- und Verbindungskabel
Anschluss 1: USB A Stecker
Anschluss 2: USB A Stecker
OS Ziel PC: Microsoft 2000/XP/Vista
OS Quell PC: Microsoft 2000/XP/Vista
Keine Treiberinstallation notwendig
Bei Anschluss öffnet sich automatisch
die Kopiermaske von Host und Remote
Transfer in beide Richtungen möglich
Zugriff und Bearbeitung der Remote Dateien

Hst.Nr. PC0060

USB 2.0 Easy Transfer Kabel

LogiLink.



Datenübernahme- und Verbindungskabel
Anschluss 1: USB A Stecker
Anschluss 2: USB A Stecker
OS Ziel PC: Microsoft Vista
OS Quell PC: Windows XP oder Vista
Übertragung mittels Transfer Software
Favoriten, Einstellungen, Dateien etc.
Auswahlmöglichkeit der Daten
Transfer in beide Richtungen möglich
Netzwerkkabel mit Ressourcenteilung

Hst.Nr. UA0030

USB 2.0 Repeaterkabel, grau

LogiLink.



USB 2.0 Verlängerungskabel
Anschluss 1: USB A Stecker
Anschluss 2: USB A Buchse
Max. Übertragungsrate: 480 MBit
Kaskadierbar
Kabellänge: 5,00 Meter
Farbe grau

Hst.Nr. UA0001

USB 2.0 Repeaterkabel, schwarz

LogiLink.



USB 2.0 Verlängerungskabel
Anschluss 1: USB A Stecker
Anschluss 2: USB A Buchse
Max. Übertragungsrate: 480 MBit
Kaskadierbar
Kabellänge: 5,00 Meter
Farbe schwarz

Hst.Nr. UA0001A

USB 2.0 Netlink-Kabel

LogiLink.



USB 2.0 Netlink-Kabel
Anschluss 1: USB A Stecker
Anschluss 2: USB A Stecker
Geeignet zur Übertragung von Daten
Max. Übertragungsrate: 480 MBit
Länge: 2,00 Meter

Hst.Nr. UA00017A

USB Line Extender über CAT5 Kabel bis zu 60m

LogiLink.



USB Line Extender
Erweiterung bis zu 60 Meter
Verlängerung über RJ45 Patchkabel
Geeignet für: Maus, Tastatur, Drucker etc.
Keine Treiber erforderlich
Patchkabel nicht im Lieferumfang

Hst.Nr. UA00021D

USB 2.0 Audio und Video Grabber

LogiLink.



Digitalisiert Audio- und Videosignale
Interface: USB 2.0 A Stecker
Anschluss A/V 1: RCA composite (S-VHS)
Anschluss A/V 2: S-Video
Chipsatz: Philips SAA7113
Eingang PAL: 720 x 576 @ 25fps
Eingang NTSC: 720 x 480 @ 30fps
PC Display: 1024 x 768 oder höher
Formate: MP3, MPEG 1,2,4, DIVX
Software: Ulead Video Studio SE

Hst.Nr. VG0001

USB Ladeset für 12V + 220V, 500mA

LogiLink.



Adapter Set für USB Stromversorgung
Steckernetzteiladapter: USB A female
Input: AC 100 V - 250 V, 50 Hz, 130 mA
Output: DC 5,0 V, +/- 5 %
Max: 500 mA, +/- 50 mA
KFZ-Ladeadapter: USB A female
Input: DC 12 V - 24 V
Output: DC 5,0 V, +/- 5 %
Max: 500 mA
LED für Betrieb und Ladefunktion

Hst.Nr. PA0008

USB Ladeset für 12V + 220V, 1000mA

LogiLink.



Adapter Set für USB Stromversorgung
Steckernetzteiladapter: USB A female
Input: AC 100 V - 250 V, 50 Hz
Output: DC 5,0 V, +/- 5 %
Max: 1000 mA, +/- 50 mA
KFZ-Ladeadapter: USB A female
Input: DC 12 V - 24 V
Output: DC 5,0 V, +/- 5 %
Max: 1000 mA
LED für Betrieb und Ladefunktion

Hst.Nr. PA0009

Funk Tastatur Maus Kombination, 2.4 GHz

LogiLink.



Set aus Funk Tastatur mit Maus
2,4 GHz Funktechnik, 48 Kanäle
Maus: 5 programmierbare Tasten
Abtastung: optisch, Scrollrad, 800 dpi
Tastatur: deutsches Layout
105 Tasten, 8 programmierbare Hotkeys
USB Micro Dongle mit Autolink
3-stufiger Stromsparmmodus
Reichweite: 6-10 Meter
Unterstützt Plug and Play

Hst.Nr. ID0013

Aufrollbare Silikon Tastatur USB & PS/2

LogiLink.



Aufrollbare und geschützte Tastatur
Extrem strapazierfähig
Layout: deutsch, 106 Tasten
Anschluss: USB A Stecker
USB auf PS/2 Adapter im Lieferumfang
Plug & Play, Hot Plug
Staub-, schmutz- und wasserdicht
Geräuscharme Soft-Touch-Tasten
Material: hautsympathisches Silikon
Kabellänge: 1,50 Meter

Hst.Nr. ID0018 / weiß

Hst.Nr. ID0019 / schwarz

Laser Gaming Maus USB, 2200dpi

LogiLink.



Laser Gaming Maus 2200dpi (einstellbar)
Geeignet für den USB Anschluss
5 programmierbare Tasten
Vertikales Scrollrad
Auflösung 1000 / 1600/ 2200 dpi
Arbeitet auf nahezu jedem Untergrund
Anschlusskabel ca. 1,20 Meter
Optimiertes Design für Rechtshänder
Plug and Play

Hst.Nr. ID0015

Laser Maus USB + PS/2, 2000dpi

LogiLink.



Laser Maus 2000dpi
Geeignet für USB und PS/2 Anschluss
3 programmierbare Funktionstasten
Vertikales Scrollrad
Gehäuse LED beleuchtet
Auflösung 1200 - 2000 dpi
Arbeitet auf nahezu jedem Untergrund
Anschlusskabel ca. 1,50 Meter
Für Rechts- und Linkshänder geeignet
Plug and Play

Hst.Nr. ID0009

Optische Funk Maus USB, 2.4 GHz, 800dpi

LogiLink.



Optische Mini-Notebook-Maus
2,4 GHz Funktechnik, 48 Kanäle
5 programmierbare Tasten
Vertikales Scrollrad
Auflösung: 800 dpi
USB Micro Dongle mit Autolink
3-stufiger Stromsparmmodus
Reichweite: 6-10 Meter
Plug and Play

Hst.Nr. ID0014

Optische Mini USB Maus mit Kabeleinzug, 800dpi

LogiLink.



Optische Mini-Notebook-Maus
Geeignet für den USB Anschluss
3 programmierbare Funktionstasten
Vertikales, LED beleuchtetes Scrollrad
Auflösung 800 dpi
Einziehbares USB Kabel
Gummierte Mausoberfläche
Für Rechts- und Linkshänder geeignet
Plug and Play

Hst.Nr. ID0016

Optische Mini Maus USB mit LED, 800dpi

LogiLink.



Optische Notebook Maus 800dpi
Geeignet für USB Anschluss
3 programmierbare Funktionstasten
Vertikales Scrollrad
Gehäuse LED beleuchtet / blau-rot
Auflösung 800 dpi
Arbeitet auf nahezu jedem Untergrund
Anschlusskabel ca. 1,50 Meter
Für Rechts- und Linkshänder geeignet
Plug and Play

Hst.Nr. ID0010

Optische Maus USB, 800dpi

LogiLink.



Optische Maus 800dpi
Geeignet für USB Anschluss
3 programmierbare Funktionstasten
Vertikales Scrollrad
Auflösung 800 dpi
Arbeitet auf nahezu jedem Untergrund
Anschlusskabel ca. 1,50 Meter
Für Rechts- und Linkshänder geeignet
Plug and Play

Hst.Nr. ID0011

Optische Mini Maus USB, 800dpi

LogiLink.



Optische Mini-Notebook-Maus USB
3 programmierbare Tasten
Vertikales Scrollrad
Auflösung 800 dpi
Scrollrad mit LED Beleuchtung
Kabellänge ca. 1,40 Meter
Für Rechts- und Linkshänder geeignet
Unterstützt Plug and Play
Farbe pink

Hst.Nr. ID0021

Optische Mini Maus USB, 800dpi

LogiLink.



Optische Mini-Notebook-Maus USB
3 programmierbare Tasten
Vertikales Scrollrad
Auflösung 800 dpi
Scrollrad mit LED Beleuchtung
Kabellänge ca. 1,40 Meter
Für Rechts- und Linkshänder geeignet
Unterstützt Plug and Play
Farbe blau

Hst.Nr. ID0022

Optische Mini Maus USB, 800dpi

LogiLink.



Optische Mini-Notebook-Maus USB
3 programmierbare Tasten
Vertikales Scrollrad
Auflösung 800 dpi
Scrollrad mit LED Beleuchtung
Kabellänge ca. 1,40 Meter
Für Rechts- und Linkshänder geeignet
Unterstützt Plug and Play
Farbe orange

Hst.Nr. ID0023

Optische Mini Maus USB, 800dpi

LogiLink.



Optische Mini-Notebook-Maus USB
3 programmierbare Tasten
Vertikales Scrollrad
Auflösung 800 dpi
Scrollrad mit LED Beleuchtung
Kabellänge ca. 1,40 Meter
Für Rechts- und Linkshänder geeignet
Unterstützt Plug and Play
Farbe grün

Hst.Nr. ID0024

Optische Mini Maus USB, 800dpi

LogiLink.



Optische Mini-Notebook-Maus USB
3 programmierbare Tasten
Vertikales Scrollrad
Auflösung 800 dpi
Scrollrad mit LED Beleuchtung
Kabellänge ca. 1,40 Meter
Für Rechts- und Linkshänder geeignet
Unterstützt Plug and Play
Farbe schwarz

Hst.Nr. ID0025

Numerische Zusatztastatur USB

LogiLink.



Zusätzliches Tastaturfeld für Notebooks
Numerischer Ziffernblock
Moderne Softmembran Technik
19 Tasten mit Mehrfachbelegung + 3 Hotkeys
Kabellänge 1,5 Meter
Ideal für schnelle Zahleneingabe
Genormt gemäß Standard-Tastatur
Anschluss: USB Typ A
Keine Treiberinstallation notwendig
Hot Plugin bzw. Plug and Play

Hst.Nr. ID0008

Gaming und Grafikdesign Mousepad XXL

LogiLink.



Maße: 300 x 400 x 2,5mm

Die professionelle Unterlage für Gamer
Stark haftende Unterseite für optimalen Halt
Materialien: Naturkautschuk/Schaumstoff/Stoff
Materialdicke: 3 mm
Perfekte Balance zwischen Reibung und Gleiten
Ideal auch für Grafikdesigner
Optimale Performance für Spiele
Verbessert Präzision und Geschwindigkeit der Maus
Extragroße Ausführung und Arbeitsfläche
Kompatibel mit allen Maustypen (Kugel, optisch, Laser)

Hst.Nr. ID0017

Stereo Headset mit Mikrofon

LogiLink.



Stereo Headset mit Mikrofon
2x 3,5 mm Klinenstecker
Steckerfarben genormt nach PC99
Integrierter Lautstärkenregler
Mikrofon: 9x7 / 58 +- 2dB
Impedanz: 32 Ohm bei 1 KHz
Empfindlichkeit: 105 dB/mW
Frequenz: 8 bis 22.000 Hz
Kabellänge ca. 3 Meter

Hst.Nr. HS0001 / DeLuxe

Hst.Nr. HS0002 / Easy

Stereo Headset mit hohem Tragekomfort

LogiLink.



Stereo Headset mit hohem Tragekomfort und Mikrofon
2x 3,5 mm Klinenstecker
Steckerfarben genormt nach PC99
Mikrofon: 6x5 / 58 +- 2dB
Impedanz: 32 Ohm bei 1 KHz
Empfindlichkeit: 105 dB/mW
Frequenz: 8 bis 22.000 Hz
Steckerfarben genormt nach PC99
Kabellänge ca. 3 Meter

Hst.Nr. HS0011

Stereo Headset mit Bassvibration

LogiLink.



Stereo Headset mit Bass Vibration und Mikrofon
2x 3,5 mm Klinenstecker
Steckerfarben genormt nach PC99
Integrierter Lautstärkenregler
Mikrofon: 6x5 / 58 +- 2dB
Impedanz: 32 Ohm bei 1 KHz
Empfindlichkeit: 105 dB/mW
Frequenz: 8 bis 22.000 Hz
Stromversorgung über USB oder Batterie
Kabellänge ca. 3 Meter

Hst.Nr. HS0009

Stereo Headset mit Mikrofon

LogiLink.



HS0006

HS0005



Stereo Headset

Ausgang Kopfhörer: 1x 3,5 mm Klinkenstecker
 Eingang Mikrofon: 1x 3,5 mm Klinkenstecker
 Mikrofon: 6x5 / 58 +/- 2dB
 Impedanz: 32 Ohm bei 1 KHz
 Empfindlichkeit: 105 dB/mW
 Frequenz: 8 bis 22.000 Hz
 Steckerfarben genormt nach PC99
 Kabel: geschirmt, ca. 3 Meter Länge

Hst.Nr. HS0006

Hst.Nr. HS0005 / Mit Nackenbügel

Multimedia Mikrofon mit Standfuss

LogiLink.



Multimedia Mikrofon mit Standfuss

Sensitivität: -58dB +/- 3dB
 Richtwirkung: omnidirectional
 Impedanz: < 2.2K Ohm
 Betriebsspannung: 4.5V
 Frequenzbereich: 100 - 16KHz
 S/N Ratio: > 60dB
 Betriebsart: Mono
 Anschluss: 3,5mm Klinkenstecker
 Anschlusskabel: 2 Meter

Hst.Nr. HS0012

2.0 Aktivlautsprecher

LogiLink.



Magnetisch abgeschirmter Aktivlautsprecher

Klanggetreue Wiedergabe
 Anschluss: 3,5 mm Stereo Klinkenstecker
 Ausgangsleistung: 6 Watt RMS (120 Watt PMPO)
 Frequenzbereich: 80Hz-18KHz
 Eingangsimpedanz: 10K Ohm
 Kopfhörerausgang in der Front
 Integriertes Netzteil
 Stufenloser Lautstärkereger
 Power On/Off

Hst.Nr. SP0003

2.1 Aktivlautsprecher System

LogiLink.



Magnetisch abgeschirmtes Lautsprechersystem

Komponenten: 1x Subwoofer und 2x Satelliten
 Anschluss: 3,5 mm Stereo Klinkenstecker
 Ausgangsleistung RMS: 3 + 2x1 Watt
 Ausgangsleistung P.M.P.O: 180 Watt
 Frequenzbereich: 20Hz-20KHz
 Impedanz: 4 Ohm
 Netzteil: 220 Volt, 50 Hz
 Stufenloser Lautstärkereger
 Power On/Off

Hst.Nr. SP0004

Audio Desktop Switch, 2-Port

LogiLink.



Audio Umschalter für Headset und Lautsprecher

Eingang Lautsprecher: 3,5 mm Buchse
 Eingang Headset MIC: 3,5 mm Buchse
 Eingang Headset SP: 3,5 mm Buchse
 Ausgang Soundkarte MIC: 3,5 mm Stecker
 Ausgang Soundkarte SP: 3,5 mm Stecker
 Integrierter Lautstärkereger
 Mikrofon Ein/Aus Schalter
 Wahlschalter Headset oder Lautsprecher
 Kabellänge: 2,50 Meter

Hst.Nr. HS0010

USB 2.0 Audio Adapter, 5.1 Soundeffekt

LogiLink.



Audio Adapter für den USB Port

Anschluss: USB 2.0 Typ A Stecker
 Ausgang Mikrofon: 3,5 mm Buchse
 Eingang Lautsprecher: 3,5 mm Buchse
 LED Statusanzeige, Stromversorgung über USB
 Simuliert 5.1 Surround Sound Effekte
 Virtual Speaker Shifter
 Plug & Play

Hst.Nr. UA0053

Digitaler 7" LCD Bilderrahmen

LogiLink.



Display Typ: LCD, Größe 7" (18 cm)
 Format: 16:9, Auflösung: 480 x 234 Pixel
 USB Host: USB 2.0 FS
 Memory Card: SD, SDHC, MMC
 Bilderformat: JPG, JPEG
 Bildgröße: Fill, Auto Fit, Pan Scan
 Rotation: 90°/180°/270° /360°
 Interval: 5/15/30 Sek., 1/5/15/30/45/60 Min.
 Tasten: Mode, Rotate, Next, Back, Start/Stop
 Verstellbarer Standfuß

Hst.Nr. PX0007

Digitaler 7" LCD Bilderrahmen mit Video und MP3

LogiLink.



Display Typ: LCD, Größe 7" (18 cm)
 Format: 16:9, Auflösung: 480 x 234 Pixel
 USB Host: USB 2.0 FS
 Memory Card: SD, SDHC, MMC
 Bilderformat: JPG, JPEG, Video: AVI
 Audio: MP3, Bildgröße: Full, Fit
 Rotation: 90°/180°/270° /360°
 Interval: 5/10/15/30 Sek., 1/3 Min.
 Kalender, Uhr, Alarm Funktion
 Verstellbarer Standfuß, Fernbedienung

Hst.Nr. PX0008

Digitaler 7" LCD HR Bilderrahmen mit Video und mp3

LogiLink.



Display: Digital-LCD, Größe 7" (18 cm)
 Format: 16:9, Auflösung: 800 x 480 Pixel
 USB Host: USB 2.0 FS
 Memory Card: SD, SDHC, MMC
 Bilderformat: JPG, JPEG, Video: AVI
 Audio: MP3, WMA, Bildgröße: Full, Fit
 Rotation: 90°/180°/270° /360°
 Interval: 5/10/15/30 Sek., 1/5/15/30/45/60 Min.
 Kalender, Uhr, Alarm Funktion, Fernbedienung
 Integrierte Lautsprecher, Kopfhörerausgang

Hst.Nr. PX0009

Digitaler 7" LCD Bilderrahmen

LogiLink.



Display Typ: LCD, Größe 7" (18 cm)
 Format: 16:9, Auflösung: 480 x 234 Pixel
 USB Host: USB 2.0 FS
 Memory Card: SD, SDHC, MMC
 Bilderformat: JPG, JPEG
 Bildgröße: Normal, Full, Auto Fit
 Rotation: 90°/180°/270° /360°
 Interval: 5/15/30 Sek., 1/5/15/30/45/60 Min.
 Tasten: Mode, Rotate, Next, Preview, Play/Pause
 Uhrzeit und Kalender

Hst.Nr. PX0010

USB 2.0 2,5" IDE HDD Gehäuse

LogiLink.



Externes USB 2.0 Festplattengehäuse
Geeignet für 2,5" IDE HDD
Unterstützt große Festplattengrößen
Übertragungsrate: 480 MBit
Stromversorgung über den USB Anschluss
Gehäuse aus hochwertigem Aluminium
Hot-Plug und Plug & Play
Keine Treiberinstallation
Lieferumfang: USB 2.0 Anschlusskabel
+ Schutztasche und Schraubendreher

Hst.Nr. UA0040A

USB 2.0 2,5" SATA HDD Gehäuse

LogiLink.



UA0041A

UA0041B



Externes USB 2.0 Festplattengehäuse
Geeignet für 2,5" SATA HDD
Unterstützt große Festplattengrößen
Übertragungsrate: 480 MBit
Stromversorgung über den USB Anschluss
Gehäuse aus hochwertigem Aluminium
Hot-Plug und Plug & Play
Keine Treiberinstallation
Lieferumfang: USB 2.0 Anschlusskabel
+ Tasche und Schraubendreher

Hst.Nr. UA0041A / silber

Hst.Nr. UA0041B / schwarz

USB 2.0 3,5" SATA HDD Gehäuse

LogiLink.



Externes USB 2.0 Festplattengehäuse
Geeignet für 3,5" SATA HDD
Unterstützt große Festplattengrößen
Übertragungsrate: 480 MBit
Gehäuse aus hochwertigem Aluminium
Hot-Plug und Plug & Play
Keine Treiberinstallation
Lieferumfang: USB 2.0 Anschlusskabel
+ Netzteil 220 Volt & Standfuß

Hst.Nr. UA0060

USB 2.0 3,5" SATA HDD Gehäuse

LogiLink.



Externes USB 2.0 Festplattengehäuse
Geeignet für 3,5" SATA HDD
Unterstützt große Festplattengrößen
Übertragungsrate: 480 MBit
Gehäuse aus hochwertigem Kunststoff
Hot-Plug und Plug & Play
Keine Treiberinstallation
Lieferumfang: USB 2.0 Anschlusskabel
+ Netzteil 220 Volt

Hst.Nr. UA0063

USB 2.0 3,5" IDE / SATA HDD Gehäuse mit LAN

LogiLink.



Externes USB 2.0 Festplattengehäuse
Geeignet für 3,5" IDE HDD (nur UA0056)
Geeignet für 3,5" SATA HDD (nur UA0057)
Unterstützt große Festplattengrößen
Übertragungsrate: 480 MBit
Gehäuse aus hochwertigem Aluminium
Hot-Plug und Plug & Play
Keine Treiberinstallation
Lieferumfang: USB 2.0 Anschlusskabel
+ Netzteil 220 Volt

Hst.Nr. UA0056 für IDE HDD

Hst.Nr. UA0057 für SATA HDD

2 Bay Gigabit LAN & USB NAS Server

LogiLink.



Externes USB 2.0 2-fach SATA Festplattengehäuse
CPU: Storlink SL3516
Flash: 8MB Flash, RAM: 128MB DDR
LAN: Gigabit Port x 1
HDD extern: 2x USB 2.0
HDD intern: 2x 3.5" SATA HDD
Supports CIFS, FAT16, FAT32, NTFS, ext2, ext3
Integrierter FTP und Samba Server
P2P, Media Server, iTunes Server, FTP, HTTP
USB Massenspeicherzugriff für Netzwerke

Hst.Nr. NS0044

USB 2.0 Docking Station für 2,5" + 3,5" SATA HDD

LogiLink.



Docking Station für SATA Festplatten
Anschluss am PC über USB 2.0
Geeignet für 2,5" und 3,5" SATA Festplatten
Spezifikation gemäß USB 2.0 Standard
Max. Geschwindigkeit: 480 Mbps
Auswurf-taste zum Trennen der Verbindung
LED Anzeige für Power und Datenfluss
Unterstützt USB Hot Plug
Inklusive 0,8 Meter USB Anschlusskabel
220 Volt Netzteil im Lieferumfang

Hst.Nr. QP0001

USB 2.0/e-SATA Docking Station für 2,5" + 3,5" SATA HDD

LogiLink.



USB 2.0 Docking Station
Anschluss am PC über USB 2.0 oder e-SATA
Geeignet für 2,5" und 3,5" SATA Festplatten
Spezifikation gemäß USB 2.0 Standard
und Serial ATA II Electrical 1.0
Auswurf-taste zum Trennen der Verbindung
LED Anzeige für Power und Datenfluss
Unterstützt USB und eSATA Hot Plug
Inklusive 0,8 Meter USB Anschlusskabel
220 Volt Netzteil im Lieferumfang

Hst.Nr. QP0002

USB 2.0 zu IDE Adapter

LogiLink.



USB 2.0 zu IDE Adapter
Anschluss Computer: USB A Stecker
Anschluss 1: 3,5" HDD 40-pin Buchse
Anschluss 2: 2,5" HDD 44-pin Buchse
Max. Geschwindigkeit: 480 MBit
Vergossene Kunststoffhaube
Unterstützt auch CDROM und DVD(R)
Kabellänge: 1,2 Meter
Inkl. 5,25" Stromkabel

Hst.Nr. AU0005A

USB 2.0 zu IDE & SATA Adapter mit OTB

LogiLink.



USB 2.0 zu IDE & SATA Adapter
Anschluss Computer: USB A Stecker
Anschluss 1: 3,5" HDD / 40-pin Buchse
Anschluss 2: 2,5" HDD / 44-pin Buchse
Anschluss 3: SATA Buchse
Max. Geschwindigkeit: 480 MBit
One Touch Backup (OTB) Funktion
Unterstützt auch CDROM und DVD(R)
Kabellänge: 1,2 Meter
Inkl. 5,25" Stromkabel, SATA Kabel + 220V Netzteil

Hst.Nr. AU0006C

SATA zu IDE ATAPI (PATA) Konverter

LogiLink.



Betrieb von IDE Geräten am SATA Controller
 Anschluss 1: S-ATA Stecker
 Quelle: Mainboard oder Controller
 Anschluss 2: IDE 40-pin Buchse
 Ziel: IDE Festplatte, CD, DVD, etc.
 Keine Treiber erforderlich
 Lieferumfang: Konverter
 + S-ATA Anschlusskabel
 + internes Stromkabe

Hst.Nr. AD0005A

IDE ATAPI (PATA) zu SATA Konverter

LogiLink.



Betrieb von SATA Geräten am IDE Controller
 Anschluss 1: IDE 40-pin Buchse
 Quelle: Mainboard oder IDE Controller
 Anschluss 2: S-ATA
 Ziel: S-ATA HDD, DVD, etc.
 Keine Treiber erforderlich
 Lieferumfang: Konverter
 + S-ATA Anschlusskabel
 + internes Stromkabel

Hst.Nr. AD0006A

SATA zu IDE & IDE zu SATA Konverter

LogiLink.



Konverter S-ATA zu IDE und umgekehrt (bi-directional)
 Anschluss 1: S-ATA Stecker
 Anschluss 2: IDE 40-pin Buchse (PATA)
 Für Mainboard, Controller, Festplatte, DVD
 Umschalter für Funktionsrichtung
 Genormte Anschlüsse
 Keine Treiber erforderlich
 LED Anzeige für Betrieb und Datenfluss
 Kabellänge: 0,35
 S-ATA Kabel im Lieferumfang

Hst.Nr. AD0008

PC Gehäuselüfter, schwarz

LogiLink.



PC Gehäuselüfter aus schwarzen Kunststoff
 Abmessungen: 80x80x25 mm (FAN101)
 Abmessungen: 120x120x25 mm (FAN103)
 Volumenstrom: 50 CFM
 Geräusch: 32,6 dB(A)
 Betriebsspannung: 12 V DC
 Spannungsbereich: 12 V DC
 Stromaufnahme: 16 mA
 Nenndrehzahl: 2.500 U/min
 Lebensdauer: 30.000 Stunden
 Anschluss: 5.25 Zoll Y-Doppelstecker

Hst.Nr. FAN101 / 80 x 80 mm

Hst.Nr. FAN103 / 120 x 120 mm

PC Gehäuselüfter, Acryl mit LED

LogiLink.



PC Gehäuselüfter aus Acryl mit 4x blauen LED
 Abmessungen: 80x80x25 mm (FAN102)
 Abmessungen: 120x120x25 mm (FAN104)
 Volumenstrom: 50 CFM
 Geräusch: 32,6 dB(A)
 Betriebsspannung: 12 V DC
 Spannungsbereich: 12 V DC
 Stromaufnahme: 16 mA
 Nenndrehzahl: 2.500 U/min
 Lebensdauer: 30.000 Stunden
 Anschluss: 5.25 Zoll Y-Doppelstecker

Hst.Nr. FAN102 / 80 x 80 mm

Hst.Nr. FAN104 / 120 x 120 mm

5,25" Wechselrahmen für 3,5" IDE HDD, 2 Lüfter



Wechselrahmen für 3,5" Festplatten
 Einbauschacht: 5,25 Zoll
 Material Rahmen: Hochwertiger Kunststoff
 Material Einschub: Hochwertiger Kunststoff
 2 kugelgelagerte Lüfter
 LED Anzeige für Betrieb und Datenfluss
 Elektronische Verriegelung
 Festplatten: 3,5" IDE
 Geschwindigkeit: UDMA-133
 Lieferumfang: Schraubensatz

Hst.Nr. MR0001

5,25" Wechselrahmen für 3,5" SATA HDD, 2 Lüfter



Wechselrahmen für 3,5" Festplatten
 Einbauschacht: 5,25 Zoll
 Material Rahmen: Hochwertiger Kunststoff
 Material Einschub: Hochwertiger Kunststoff
 2 kugelgelagerte Lüfter
 LED Anzeige für Betrieb und Datenfluss
 Elektronische Verriegelung
 Festplatten: 3,5" serial ATA
 Geschwindigkeit: 150 Mbps
 Lieferumfang: Schraubensatz

Hst.Nr. MR0002

5,25" Wechselrahmen für 3,5" IDE HDD, 2 Lüfter, ALU



Wechselrahmen für 3,5" Festplatten
 Einbauschacht: 5,25 Zoll
 Material Rahmen: Aluminium
 Material Einschub: Aluminium
 2 kugelgelagerte Lüfter
 LED Anzeige für Betrieb und Datenfluss
 Elektronische Verriegelung
 Festplatten: 3,5" IDE
 Geschwindigkeit: UDMA-133
 Lieferumfang: Montageschraubensatz

Hst.Nr. MR0003

5,25" Wechselrahmen für 3,5" SATA HDD, 2 Lüfter, ALU



Wechselrahmen für 3,5" Festplatten
 Einbauschacht: 5,25 Zoll
 Material Rahmen: Aluminium
 Material Einschub: Aluminium
 2 kugelgelagerte Lüfter
 LED Anzeige für Betrieb und Datenfluss
 Elektronische Verriegelung
 Festplatten: 3,5" serial ATA
 Geschwindigkeit: 150 Mbps
 Lieferumfang: Schraubensatz

Hst.Nr. MR0004

5,25" Einbaurahmen für 3,5" FDD, 2er Set



Einbaurahmen 5,25" für FDD Floppy Laufwerke
 Grundrahmen aus Metall
 Stabiler Kunststoffrahmen
 Standardisiert für alle Desktop, AT und ATX Gehäuse mit 5,25 Zoll Schacht
 Passend auch für ZIP und LS Laufwerke
 Inklusive Befestigungsschrauben

Hst.Nr. AD0003

5,25" Einbauwinkel für 3,5" HDD Festplatten, 2er Set



Einbaurahmen für 3,5" Laufwerke
 2 gewinkelte Metallschienen
 Standardisiert für alle Desktop, AT und ATX Gehäuse mit 5,25 Zoll Schacht
 Genormter 3,5" Rahmen
 Passend für alle 3,5" Festplatten
 Flexible Befestigungsmöglichkeit
 Inklusive Befestigungsschrauben

Hst.Nr. AD0004

3,5" Einbauset für 2,5" HDD Festplatten



Einbaurahmen für 2,5" Laufwerke
 2 gewinkelte Metallschienen
 Adapter 40-Pol IDE mit Stromversorgung
 Standardisiert für alle Desktop, AT und ATX Gehäuse mit 3,5 Zoll Schacht
 Passend für alle 2,5" Festplatten
 Flexible Befestigungsmöglichkeit
 Inklusive Befestigungsschrauben

Hst.Nr. AM0001

Gigabit Express Card

LogiLink.



Gigabit Express Card
Ideal für den Einbau in Notebooks
IEEE 802.3,802.3ab,802.3u,802.1q
Geschwindigkeit: 10/100/1000 MBit
Im Full Duplex Modus bis 20/200/2000 MBit
Chipsatz: Agere
Anschluss: 1x RJ45
Express Card 34mm Standard
Kompatibel zu 1-Lane PCI-Express

Hst.Nr. PC0035

Express Card, 1x Seriell

LogiLink.



Express Card 1x Seriell
Ideal für den Einbau in Notebooks
Anschluss: Express Card
Kompatibel 34mm und 54mm Slot
Externe Anschlüsse: 1x RS232
Spezifikation gemäß 16C550 UART
Automatische IRQ Adressierung
Plug and Play
Keine Treiberinstallation notwendig

Hst.Nr. PC0047

Express Card, 2x IEEE1394a

LogiLink.



Express Card, 2x IEEE1394a
Ideal für den Einbau in Notebooks
2x IEEE1394a 6-pin extern
Kompatibel zu 1-Lane (x1) PCI-Express
Übertragungsrate: 400 MBit /Sek
Chipsatz: Texas Instruments TI
Externe Spannungsversorgung (optional)
Hot Plugin bzw. Plug and Play

Hst.Nr. PC0036A

Express Card, 1x Parallel

LogiLink.



Express Card, 1x Parallel
Ideal für den Einbau in Notebooks
Kompatibel 34mm und 54mm Slot
Externe Anschlüsse: 1x DSUB25 Buchse
Druckermodi: SPP, EPP, ECP
Automatische IRQ Adressierung
Plug and Play
Anschlusskabel im Lieferumfang

Hst.Nr. PC0048

Express Card , 4x USB 2.0

LogiLink.



Express Card, 4x USB 2.0
Ideal für den Einbau in Notebooks
Kompatibel zu 34mm und 54mm
Externe Anschlüsse: 4x USB 2.0
Übertragungsrate: 480 Mbit /Sek
Eingebauter Überspannungsschutz
Anschlussmöglichkeit für Netzteil
Keine Treiberinstallation notwendig

Hst.Nr. PC0049

Express Card, 2x e-SATA

LogiLink.



Express Card, 2x e-SATA
Ideal für den Einbau in Notebooks
2x e-SATA extern
Kompatibel zu 34mm und 54mm Slot
Standard gemäß Serial ATA 2.0
Max. Geschwindigkeit: 3,0 GB/s
Unterstützt Raid 0 und Raid 1
PCI-Express Throughput
Gen2i, Gen2m SATA II Electrical Specification Rev. 1.0

Hst.Nr. PC0034A

Gigabit PC Card

LogiLink.



Gigabit PC Card
Ideal für den Einbau in Notebooks
IEEE802.3, 802.3u, 802.3ab, 802.3x
Unterstützt: 10/100/1000 Mbps
Full Duplex: 20/200/2000 Mbps
Automatisch Geschwindigkeitserkennung
Einbau Slot: 32 Bit PC Card Typ 2
Anschluss: 1x RJ45
FIFO(8K/64K) buffers
LED für Link, Activity, Fehler

Hst.Nr. PC0011

PC Card, 4x USB 2.0

LogiLink.



PC Card USB 2.0
Ideal für den Einbau in Notebooks
4x USB 2.0 extern
Anschluss: CardBus Typ-2
Kompatibel zu 32 Bit
Übertragungsrate: 480 MBit /Sek
Eingebauter Überspannungsschutz
Hot PlugIn bzw. Plug and Play

Hst.Nr. PC0040

PC Card, 2x IEEE1394a

LogiLink.



PC Card IEEE1394a
Ideal für den Einbau in Notebooks
2x IEEE1394a 6-pin extern
Anschluss: CardBus Typ-2
Kompatibel zu 32 Bit
Übertragungsrate: 400 MBit /Sek
Eingebauter Überspannungsschutz
Hot PlugIn bzw. Plug and Play

Hst.Nr. PC0026A

PC Card, 1x Parallel

LogiLink.



PC Card, 1x Parallel
Ideal für den Einbau in Notebooks
Anschluss: CardBus Typ-2
Kompatibel Carbus Typ 32 Bit
Externe Anschlüsse: 1x 1x DSUB25
Druckermodi: SPP, EPP, ECP
Automatische IRQ Adressierung
Plug and Play
Keine Treiberinstallation notwendig

Hst.Nr. PC0051

PC Card, 1x Seriell

LogiLink.



PC Card, 1x Seriell
Ideal für den Einbau in Notebooks
Anschluss: CardBus Typ-2
Kompatibel Carbus Typ 32 Bit
Externe Anschlüsse: 1x 1x RS232
Spezifikation gemäß 16C550 UART
Automatische IRQ Adressierung
Plug and Play
Keine Treiberinstallation notwendig

Hst.Nr. PC0050

PC Card, 2x e-SATA

LogiLink.



PC card, 2x e-SATA
Ideal für den Einbau in Notebooks
Einbau: Cardbus Slot 32 Bit
Anschluss: 2x e-SATA extern
Kompatibel zu 54mm Slot
Standard gemäß Serial ATA 2.0
Max. Geschwindigkeit: 3,0 GB/s
Unterstützt Raid 0 und Raid 1
Plug and Play
Gen2i, Gen2m SATA II Electrical Specification Rev. 1.0

Hst.Nr. PC0052

USB 2.0 DVB-T Receiver für digital TV und Radio

LogiLink.



Terrestrischer Receiver für Fernsehen und Radio
 Anschluss: USB 2.0 (kompatibel zu USB 1.1)
 Frequenz: TV: 48.25-863.25 MHz,
 Unterstützt DVB Protocol nach ETS 300 744
 Real Time Digital Video Recording (DVR)
 Elektronischer Programmführer EPG
 Teletext, Timeshifting, Channel AutoScan
 Software zur Verwaltung und Installation der Sender
 Stromversorgung über USB Port
 Inkl. Fernbedienung und Antenne

Hst.Nr. VG0002

Notebook Kühler mit 3 Lüftern

LogiLink.



3 Hochleistungs-Lüfter für Wärmeableitung
 Luftvolumenstrom: 30 CFM
 Geschwindigkeit: 3.000 RPM
 Geräuschpegel: 21 dBA
 Spannung: DC 5V
 Stromaufnahme: 0.26A
 Leistung: 1,3 Watt
 3 LED-Leuchten informieren über Power und Status
 Keine Treiberinstallation notwendig
 Stromversorgung über Notebook USB Port

Hst.Nr. UA0059

Flexibele USB LED Notebooklampe

LogiLink.



USB Notebook Lampe mit LED
 Beleuchtet Tastatur und Dokumente
 Anschluss an USB
 Spannungsversorgung über USB Bus
 Flexibler Schwanenhals
 Länge: ca. 45 cm
 Effiziente LED Lampen
 Lichtwinkel und Neigung einstellbar
 Automatische Einschaltung mit Notebook
 Geringer Stromverbrauch

Hst.Nr. UA0008 mit 5 LED

Hst.Nr. UA0043 mit 1 LED

USB LED Notebooklampe

LogiLink.



USB Notebook Lampe
 Beleuchtet Tastatur und Dokumente
 Anschluss an einen USB Port
 Spannungsversorgung über USB Port
 Praktischer Befestigungsclip
 Kabellänge: ca. 90 cm
 Effizienz durch 2 weiße LED Lampen
 Lichtwinkel und Neigung einstellbar
 Automatische Einschaltung mit Notebook
 Geringer Stromverbrauch

Hst.Nr. UA0009

Notebook Diebstahlsicherung mit Zahlenschloss

LogiLink.



Notebook Diebstahlsicherung
 Fertigung nach Industriestandard
 Befestigung am Notebook über den
 standard Sicherheitsschlitz
 Robustes Stahlseil, Metallschloss
 Schützende PVC Ummantelung
 Zahlenschloss mit 10.000 Kombinationen
 Individuelle Kombination einstellbar
 Kabellänge: ca. 1,50 Meter

Hst.Nr. NBS002 / 1,5m

Notebook Diebstahlsicherung mit Schlüssel

LogiLink.



Notebook Diebstahlsicherung
 Fertigung nach Industriestandard
 Befestigung am Notebook über den
 standard Sicherheitsschlitz
 Robustes Stahlseil, Metallschloss
 Schützende PVC Ummantelung
 Schloss mit 2 Schlüsseln
 Zylinder aus gehärtetem Stahl
 Kabellänge: ca. 1,50 Meter

Hst.Nr. NBS003 / 1,5m

USB Notebook Travel Set

LogiLink.



- USB Notebook Set bestehend aus:
- 1) Optische USB Mini Maus 3 Tasten 800 dpi, Scroll Rad, praktisches Flexkabel
 - 2) USB Zusatztatstatur mit Ziffernblock 18 Tasten, LED für Betrieb
 - 3) USB 2.0 Mini 4-Port Hub mit LED, Stromversorgung über USB Bus
 - 4) USB LED Lampe mit flexiblem Schwannenhals
 - 5) Hochwertige Tasche mit Reißverschluss

Hst.Nr. UA0010

Notebook Universal Netzteil 220 Volt 75 Watt



Universal Ladegerät für Notebooks
 Geeignet für Daheim und im Büro
 Eingangsspannung: 100 - 240 V AC, 50/60 Hz
 Ausgang: 15,16,18,19,20,22,24 Volt
 Maximale Leistung: 75 Watt, 3,5A
 5 verschiedene Anschlussstecker
 Polung: vertauschbar
 Integrierter Überspannungsschutz
 Lade- und Betriebsfunktion

Hst.Nr. PA0001

Notebook Universal Netzteil 220 Volt 120 Watt



Universal Ladegerät für Notebooks
 Geeignet für Daheim und im Büro
 Eingangsspannung: 100 - 240 V AC, 50/60 Hz
 Ausgang: 15,16,18,19,20,22,24 Volt
 Maximale Leistung: 120 Watt, 6A
 5 Anschlussstecker + Dell Adapter
 Polung: Innenleiter immer + Pol
 Integrierter Überspannungsschutz
 Lade- und Betriebsfunktion

Hst.Nr. PA0002

Notebook KFZ Universal Netzteil 12 Volt 75 Watt



Universal KFZ Ladegerät für Notebooks
 Für 12 Volt / DC Zigarettenanzünder
 Eingangsspannung: 12-13,80 Volt
 Ausgang: 15,16,18,19,20,24 Volt
 Maximale Leistung: 75 Watt, 3500 mA
 6 verschiedene Anschlussstecker
 Polung: +Polung immer innen
 Integrierter Überspannungsschutz
 Lade- und Betriebsfunktion

Hst.Nr. PA0003

Notebook KFZ Universal Netzteil 12 Volt 120 Watt



Universal KFZ Ladegerät für Notebooks
 Für 12 Volt / DC Zigarettenanzünder
 Eingangsspannung: 12-16 Volt
 Ausgang: 15,16,18,19,20,22,24 Volt
 Maximale Leistung: 120 Watt, 6A
 5 Anschlussstecker + Dell Adapter
 Polung: mit Adapter wählbar
 Integrierter Überspannungsschutz
 Lade- und Betriebsfunktion

Hst.Nr. PA0004

Notebook KFZ/LKW Universal Netzteil 24 Volt 8A



Universal KFZ/Truck Ladegerät für Notebooks
 Für 24 Volt / DC Zigarettenanzünder
 Eingangsspannung: 22-26 Volt
 Ausgang: 12,15,16,18,19,20,22,24 Volt
 Maximale Leistung: 8A
 5 Anschlussstecker + Dell Adapter
 Polarität nicht tauschbar, Innenleiter immer positiv
 Integrierter Überspannungsschutz
 Lade- und Betriebsfunktion

Hst.Nr. PA0005

Notebooktasche bis 15,4" „Advance“



Geeignet für Notebooks bis 15,4"
 Tasche aus hochwertigem 600D Nylon
 Gepolsterte Innenfächer mit vielen Extras
 Inklusive Schultergurt
 Aussenmaße: 42 x 32 x 8,5cm
 Notebookfach: 40 x 32 x 4cm

Hst.Nr. NB0003

Notebooktasche bis 17" „Extend“



Geeignet für Notebooks bis 17"
 Tasche aus hochwertigem 1000D Nylon
 Gepolsterte Innenfächer mit vielen Extras
 Inklusive Schultergurt
 Extra Notebook Sleeve im Lieferumfang
 Aussenmaße: 47 x 36 x 12cm
 Notebookfach: 44 x 32 x 5cm

Hst.Nr. NB0004

Notebooktasche bis 15,4" „Enhance“



Geeignet für Notebooks bis 15,4"
 Tasche aus hochwertigem 600D Nylon
 Taschenfront aus Leder
 Gepolsterte Innenfächer mit vielen Extras
 Inklusive Schultergurt
 Extra Notebook Sleeve im Lieferumfang
 Aussenmaße: 42 x 32 x 7cm
 Notebookfach: 37 x 29 x 3cm

Hst.Nr. NB0005

Rucksack für Notebooks bis 15,4" „Guide“



Geeignet für Notebooks bis 15,4"
 Tasche aus hochwertigem 600D Nylon
 Gepolsterte Innenfächer mit vielen Extras
 Schultergurte mit hohem Tragekomfort
 Schonend weiche Rückenpolster
 Extra Notebook Sleeve im Lieferumfang
 Aussenmaße: 47 x 33 x 15cm
 Notebookfach: 37 x 29 x 3cm

Hst.Nr. NB0006

Notebook Sleeve bis 15,4" „Assist“



Geeignet für Notebooks bis 15,4"
 Tasche aus „Anti-Shock“ Schaumstoff
 Höchste Sicherheit für das Gerät
 Schutz gegen Stöße und Kratzer
 Extra Dokumentenfach
 Aussenmaße: 39 x 30 x 3,5cm
 Notebookfach: 37 x 29 x 3cm

Hst.Nr. NB0007

Notebook & Dokumententasche bis 13,3" „Commute“



Geeignet für Notebooks bis 13,3"
 Tasche aus „Anti-Shock“ Schaumstoff
 Höchste Sicherheit für das Gerät
 Schutz gegen Stöße und Kratzer
 Inkl. einklappbaren Tragegriffen
 Extra Dokumentenfach
 Aussenmaße: 35 x 26 x 2,5cm
 Notebookfach: 34 x 25 x 2cm

Hst.Nr. NB0008

Notebook & Dokumententasche bis 15,4" „Commute“



Geeignet für Notebooks bis 15,4"
Tasche aus „Anti-Shock“ Schaumstoff
Höchste Sicherheit für das Gerät
Schutz gegen Stöße und Kratzer
Inkl. einklappbaren Tragegriffen
Extra Dokumentenfach
Aussenmaße: 39 x 30 x 3,5cm
Notebookfach: 37 x 29 x 3cm

Hst.Nr. NB0009

Notebook & Dokumententasche bis 17" „Commute“



Geeignet für Notebooks bis 17"
Tasche aus „Anti-Shock“ Schaumstoff
Höchste Sicherheit für das Gerät
Schutz gegen Stöße und Kratzer
Inkl. einklappbaren Tragegriffen
Extra Dokumentenfach
Aussenmaße: 43 x 32 x 4cm
Notebookfach: 42 x 31 x 3cm

Hst.Nr. NB0010

Universal Kamartasche mit Regenschutz



Gepolsterte Universaltasche für Kameras
Schutz gegen Stöße und Kratzer
Tasche aus hochwertigem Nylon
Verstellbarer, abnehmbarer Schultergurt
Sichere Handschlaufe
Inkl. Regenhaube (abnehmbar)
Extra Fach für Speicherkarten

Hst.Nr. NB0011

Universaltasche für Kamerazubehör „Aperture“



Gepolsterte Tasche für Kamera und Zubehör
Schutz gegen Stöße und Kratzer
Tasche aus hochwertigem Nylon
Grosse Fächer für bis zu 2 Objektive und Kamera
Schlaufe zur Befestigung des Stativs
Verstellbarer Schultergurt
Inkl. Regenhaube (abnehmbar)

Hst.Nr. NB00012



Notebooktasche bis 15,4" „LogiLink“

LogiLink.



Geeignet für Notebooks bis 15,4"
Tasche aus hochwertigem 600D Nylon
Gepolsterte Innenfächer mit vielen Extras
Inklusive Schultergurt
Aussenmaße: 40 x 31 x 9cm
Notebookfach: 39 x 29 x 7cm

Hst.Nr. NB0001

Fast Ethernet PCI Karte

LogiLink.



Fast Ethernet PCI Karte
IEEE802.3, 802.3u, 802.3x
Geschwindigkeit: 10/100 MBit
Im Full Duplex Modus bis 20/200 MBit
Autom. Geschwindigkeitserkennung
32 Bit PCI Rev.2.2
Anschluss: 1x RJ45
Chipsatz: Realtek (nur PC0039)
LED für Link, Activity, Fehler

Hst.Nr. PC0039 / Realtek

Hst.Nr. PC0044

Gigabit PCI Karte

LogiLink.



Gigabit PCI Karte
IEEE802.3, 802.3u, 802.3ab, 802.3x
Geschwindigkeit: 10/100/1000 MBit
Im Full Duplex Modus bis 20/200/2000 MBit
Autom. Geschwindigkeitserkennung
Anschluss: 1x RJ45
32 Bit PCI Rev.2.2
Anschluss: 1x RJ45
FIFO(8K/64K) buffers

Hst.Nr. PC0012

USB 2.0 PCI Karte, 4+1

LogiLink.



USB 2.0 PCI Karte
4x USB 2.0 Typ A Buchse extern
1x USB 2.0 Typ A Buchse intern
Automatische IRQ Adressierung
Max. Geschwindigkeit: 480MBit
Interner Überspannungsschutz
Plug and Play
Chipsatz: VIA (bei PC0028)
Chipsatz: NEC (bei PC0041)

Hst.Nr. PC0028 / VIA Chip

Hst.Nr. PC0041 / NEC Chip

IEEE1394a PCI Karte, 3+1

LogiLink.



IEEE1394a PCI Karte
3x IEEE1394 6-pin extern
1x IEEE1394 6-pin intern
Automatische IRQ Adressierung
Max. Geschwindigkeit: 400MBit
Interner Überspannungsschutz
Inkl. IEEE1394a 6-Pin auf 4-Pin Kabel
Plug & Play
Chipsatz: VIA

Hst.Nr. PC0006A

USB 2.0 / IEEE1394a Combo PCI Karte

LogiLink.



USB 2.0/IEEE1394a Combo PCI Karte
Extern: 4x USB 2.0 Typ A, 2x IEEE1394a
Intern: 1x USB 2.0 Typ A, 1x IEEE1394a
Automatische IRQ Adressierung
Interner Überspannungsschutz
Inkl. IEEE1394a 6-Pin auf 4-Pin Kabel
Plug & Play

Hst.Nr. PC0007A

PCI Karte, 1x Parallel

LogiLink.



PCI Karte 1x Parallel
1x D-SUB 25-pin extern
Spezifikation gemäß IEEE1248
Automatische IRQ Adressierung
Druckermodi: SPP, EPP, ECP
Bidirektionale Unterstützung
Plug and Play

Hst.Nr. PC0013

PCI Karte, 2x Parallel

LogiLink.



PCI Karte 2x Parallel
2x D-SUB 25-pin extern
Spezifikation gemäß IEEE1248
Automatische IRQ Adressierung
Druckermodi: SPP, EPP, ECP
Bidirektionale Unterstützung
Plug and Play

Hst.Nr. PC0014

PCI Karte, 1x Seriell

LogiLink.



PCI Karte 1x Seriell
1x RS232 9-pin extern
Spezifikation gemäß 16C550 UART
Automatische IRQ Adressierung
Max. Geschwindigkeit: 1 Mbyte/sec
Unterstützt 16 Byte transmit receive
Plug and Play

Hst.Nr. PC0015

PCI Karte, 2x Seriell

LogiLink.



PCI Karte 2x Seriell
2x RS232 9-pin extern
Spezifikation gemäß 16C550 UART
Automatische IRQ Adressierung
Max. Geschwindigkeit: 1 Mbyte/sec
Unterstützt 16 Byte transmit receive
Plug and Play

Hst.Nr. PC0016

PCI Karte, 4x Seriell

LogiLink.



PCI Karte 4x Seriell
4x RS232 9-pin extern
Spezifikation gemäß 16C550 UART
Automatische IRQ Adressierung
Max. Geschwindigkeit: 1 Mbyte/sec
Unterstützt 16 Byte transmit receive
Plug and Play

Hst.Nr. PC0017

PCI Karte, 2x Seriell & 1x Parallel

LogiLink.



PCI Karte 2x Seriell + 1x Parallel
2x RS232 9-pin extern
1x D-SUB 25-pin extern
Spezifikation: 16C550 UART & IEEE1248
Automatische IRQ Adressierung
Plug and Play

Hst.Nr. PC0018

PC Card to PCI Add-On Karte

LogiLink.



PC Card zu PCI Karte
PCI gemäß Local Bus Spezifikation 2.0
und PC Card nach Standard Release 8.0
Geeignet für PC Card Typ 1, 2 und 3
Kompatibel zu 32-bit PC card 3.3V und 5V
Unterstützt Hot Swapping
LED für Betrieb bzw. Fehlfunktion
Plug and Play
Chipsatz: RICOH (PC0023B)
Chipsatz: ENE (PC0023A)

Hst.Nr. PC0023B / RICOH Chip

Hst.Nr. PC0023A / ENE Chip

PCI Karte, e-SATA / SATA & IDE

LogiLink.



PCI Karte e-SATA / SATA & IDE
 1x e-SATA extern
 2x SATA und 1x IDE 40-pin intern
 Automatische IRQ Adressierung
 Max. Geschwindigkeit: 150 Mbps
 Interner Überspannungsschutz
 Plug and Play

Hst.Nr. PC0005A

PCI Soundkarte Dolby 5.1 6-Kanal mit Gameport

LogiLink.



PCI Soundkarte Dolby 5.1 6-Kanal mit Gameport
 PCI 32 Bit Steckplatz
 Integrierter 5.1 Decoder
 Unterstützt 2, 4, 6 channel speaker mode
 Modi: 2.0, 2.1, 4.0, 4.1, 5.1
 Full-duplex playback and recording
 Game and MIDI Interface
 Chipset: CMI8738
 Line-In, Mikrofon-In
 Direct Sound 3D kompatibel

Hst.Nr. PC0027B

IDE zu Compaq Flash & Micro Drive Adapter

LogiLink.



IDE (PATA) zu CF und MD Adapter
 Anschluss: 1x ATA IDE 40-pin
 Ausgang: CF/MD Cardslot
 Für Compact Flash Type I, Type II, Micro-drive
 CF Stromversorgung +3.3V or +5V wählbar
 Master oder Slave mode Selektion
 Stromversorgung intern 3,5", +5 Volt
 LED für Betrieb und CF Datenfluss

Hst.Nr. PC0042

PCI IDE Raid Controller, 2-Port

LogiLink.



ATA 133 PCI Raid Controller
 2x Ultra ATA-133 intern
 RAID 0 (Striping) and RAID 1 (Mirroring)
 Maximale Geschwindigkeit: 133MBit/s
 Maximum: 4x IDE Geräte
 Lieferumfang: 1x Ultra ATA Kabel
 Chipsatz: Silicon Image
 Plug & Play

Hst.Nr. PC0038A

Gigabit PCI Express Karte

LogiLink.



Gigabit PCI Express Karte
 IEEE802.3, 802.3u, 802.3ab, 802.3x
 Unterstützt: 10/100/1000 Mbps
 Full Duplex: 20/200/2000 Mbps
 Chipsatz: Agere Met1310
 Einbau Slot: PCI-Express x1
 Anschluss: 1x RJ45
 FIFO(8K/64K) buffers
 LED für Link, Activity, Fehler

Hst.Nr. PC0029A

PCI Express Karte 3 + 1x IEEE1394a

LogiLink.



IEEE1394a PCI Express Karte
 3x IEEE1394a 6-pin extern
 1x IEEE1394a 6-pin intern
 Max. Geschwindigkeit: 400MBit
 Interner Überspannungsschutz
 Plug and Play
 Chipsatz: PLX8111 + NEC

Hst.Nr. PC0030

PCI Express Karte, 2x Seriell

LogiLink.



PCI Express Karte 2x Seriell
2x RS232 9-pin extern
Spezifikation gemäß 16C550 UART
Chipsatz: NetMOS
Max. Geschwindigkeit: 1 Mbyte/sec
Unterstützt 16 Byte transmit receive
Plug and Play

Hst.Nr. PC0031

PCI Express Karte, 2x Parallel

LogiLink.



PCI Express Karte 2x Parallel
2x D-SUB 25-pin extern
Spezifikation gemäß IEEE1248
Chipsatz: NetMOS
Druckermodi: SPP, EPP, ECP
Bidirektionale Unterstützung
Plug and Play

Hst.Nr. PC0032

PCI Express Karte, 2x Seriell & 1x Parallel

LogiLink.

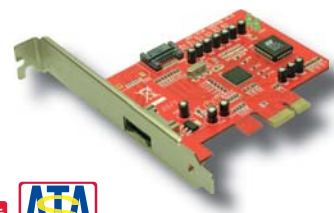


PCI Express Karte 2x Seriell + 1x Parallel
2x RS232 9-pin extern
1x D-SUB 25-pin extern
Spezifikation: 16C550 UART & IEEE1248
Automatische IRQ Adressierung
Druckermodi: SPP, EPP, ECP
Bidirektionale Unterstützung
Chipsatz: NetMOS
Plug and Play

Hst.Nr. PC0033

PCI Express Karte, 1x eSATA & 1x SATA

LogiLink.



PCI Express Karte, 1x eSATA & 1x SATA
1x e-SATA extern
1x SATA intern
Standard gemäß Serial ATA 1.0
Max. Geschwindigkeit: 2.5GB/s
unabhängige SATA Kanäle
RAID 0 (Striping) and RAID 1 (Mirroring)
Unterstützt: ATA II Port-Multiplier

Hst.Nr. PC0002

PCI Express Karte, 2x SATA & 1x IDE

LogiLink.



SATA PCI Express Karte
2x SATA intern
1x ATA IDE 40-pin intern
Standard gemäß Serial ATA 1.0
Max. Geschwindigkeit: 2.5GB/s
2 unabhängige SATA Kanäle
RAID 0 (Striping) and RAID 1 (Mirroring)
Output swing control

Hst.Nr. PC0003A

USB zu Express Card Adapter

LogiLink.



USB zu Express Card Adapter
Anschluss 1: USB A Stecker
Anschluss 2: Express Card Buchse
LED für Betrieb und Datenfluss
Spezifikation gemäß USB 2.0 Standard
USB High Speed (480Mbps)
Kompatibel zu USB 1.0, 1.1
5V DC Netzteil optional anschließbar
Plug & Play und Hot-Plug
Kabellänge: 1,0 Meter

Hst.Nr. UA0061

Gigabit PC Card

LogiLink.



Gigabit PC Card
 Ideal für den Einbau in Notebooks
 IEEE802.3, 802.3u, 802.3ab, 802.3x
 Unterstützt: 10/100/1000 Mbps
 Full Duplex: 20/200/2000 Mbps
 Automatisch Geschwindigkeitserkennung
 Einbau Slot: 32 Bit PC Card Typ 2
 Anschluss: 1x RJ45
 FIFO(8K/64K) buffers
 LED für Link, Activity, Fehler

Hst.Nr. PC0011

PC Card, 4x USB 2.0

LogiLink.



PC Card USB 2.0
 Ideal für den Einbau in Notebooks
 4x USB 2.0 extern
 Anschluss: CardBus Typ-2
 Kompatibel zu 32 Bit
 Übertragungsrate: 480 MBit /Sek
 Eingebauter Überspannungsschutz
 Hot Plugin bzw. Plug and Play

Hst.Nr. PC0040

PC Card, 2x IEEE1394a

LogiLink.



PC Card IEEE1394a
 Ideal für den Einbau in Notebooks
 2x IEEE1394a 6-pin extern
 Anschluss: CardBus Typ-2
 Kompatibel zu 32 Bit
 Übertragungsrate: 400 MBit /Sek
 Eingebauter Überspannungsschutz
 Hot Plugin bzw. Plug and Play

Hst.Nr. PC0026A

PC Card, 1x Parallel

LogiLink.



PC Card, 1x Parallel
 Ideal für den Einbau in Notebooks
 Anschluss: CardBus Typ-2
 Kompatibel Carbus Typ 32 Bit
 Externe Anschlüsse: 1x 1x DSUB25
 Druckermodi: SPP, EPP, ECP
 Automatische IRQ Adressierung
 Plug and Play
 Keine Treiberinstallation notwendig

Hst.Nr. PC0051

PC Card, 1x Seriell

LogiLink.



PC Card, 1x Seriell
 Ideal für den Einbau in Notebooks
 Anschluss: CardBus Typ-2
 Kompatibel Carbus Typ 32 Bit
 Externe Anschlüsse: 1x 1x RS232
 Spezifikation gemäß 16C550 UART
 Automatische IRQ Adressierung
 Plug and Play
 Keine Treiberinstallation notwendig

Hst.Nr. PC0050

PC Card, 2x e-SATA

LogiLink.



PC card, 2x e-SATA
 Ideal für den Einbau in Notebooks
 Einbau: Cardbus Slot 32 Bit
 Anschluss: 2x e-SATA extern
 Kompatibel zu 54mm Slot
 Standard gemäß Serial ATA 2.0
 Max. Geschwindigkeit: 3,0 GB/s
 Unterstützt Raid 0 und Raid 1
 Plug and Play
 Gen2i, Gen2m SATA II Electrical Specification Rev. 1.0

Hst.Nr. PC0052

Gigabit Express Card

LogiLink.



Gigabit Express card
Ideal für den Einbau in Notebooks
IEEE 802.3, 802.3ab, 802.3u, 802.1q
Geschwindigkeit: 10/100/1000 MBit
Im Full Duplex Modus bis 20/200/2000 MBit
Chipsatz: Agere
Anschluss: 1x RJ45
Express Card 34mm Standard
Kompatibel zu 1-Lane PCI-Express

Hst.Nr. PC0035

Express Card, 1x Seriell

LogiLink.



Express Card 1x Seriell
Ideal für den Einbau in Notebooks
Anschluss: Express Card
Kompatibel 34mm und 54mm Slot
Externe Anschlüsse: 1x RS232
Spezifikation gemäß 16C550 UART
Automatische IRQ Adressierung
Plug and Play
Keine Treiberinstallation notwendig

Hst.Nr. PC0047

Express Card, 2x IEEE1394a

LogiLink.



Express Card, 2x IEEE1394a
Ideal für den Einbau in Notebooks
2x IEEE1394a 6-pin extern
Kompatibel zu 1-Lane (x1) PCI-Express
Übertragungsrate: 400 MBit /Sek
Chipsatz: Texas Instruments TI
Externe Spannungsversorgung (optional)
Hot Plugin bzw. Plug and Play

Hst.Nr. PC0036A

Express Card, 1x Parallel

LogiLink.



Express Card, 1x Parallel
Ideal für den Einbau in Notebooks
Kompatibel 34mm und 54mm Slot
Externe Anschlüsse: 1x DSUB25 Buchse
Druckermodi: SPP, EPP, ECP
Automatische IRQ Adressierung
Plug and Play
Anschlusskabel im Lieferumfang

Hst.Nr. PC0048

Express Card, 4x USB 2.0

LogiLink.



Express Card, 4x USB 2.0
Ideal für den Einbau in Notebooks
Kompatibel zu 34mm und 54mm
Externe Anschlüsse: 4x USB 2.0
Übertragungsrate: 480 Mbit /Sek
Eingebauter Überspannungsschutz
Anschlussmöglichkeit für Netzteil
Keine Treiberinstallation notwendig

Hst.Nr. PC0049

Express Card, 2x e-SATA

LogiLink.



Express Card, 2x e-SATA
Ideal für den Einbau in Notebooks
2x e-SATA extern
Kompatibel zu 34mm und 54mm Slot
Standard gemäß Serial ATA 2.0
Max. Geschwindigkeit: 3,0 GB/s
Unterstützt Raid 0 und Raid 1
PCI-Express Throughput
Gen2i, Gen2m SATA II Electrical Specification Rev. 1.0

Hst.Nr. PC0034A

KVM Switch 2-Port PS/2

LogiLink.



KVM Switch 2-Port PS/2
 Switch steuert bis zu 2 Computer
 Input Keyboard: 2x Mini Din 6 Pin Stecker
 Input Mouse: 2x Mini Din 6 Pin Stecker
 Input Video: 2x HDB15 Stecker
 Output Keyboard: 1x Mini Din 6 Pin Buchse
 Output Mouse: 1x Mini Din 6 Pin Buchse
 Output Video: 1x HDB15 Buchse
 Video Auflösung bis 2048x1536, DDC2B
 Betrieb ohne Netzteil, Kabel: 1,2 Meter

Hst.Nr. KP0001 / 1,2m

KVM Switch 2-Port PS/2

SMART VIEW



KVM Switch 2-Port PS/2
 Switch steuert bis zu 2 Computer
 Input Keyboard: 2x Mini Din 6 Pin Stecker
 Input Mouse: 2x Mini Din 6 Pin Stecker
 Input Video: 2x HDB15 Stecker
 Output Keyboard: 1x Mini Din 6 Pin Buchse
 Output Mouse: 1x Mini Din 6 Pin Buchse
 Output Video: 1x HDB15 Buchse
 Video Auflösung bis 1920x1440, DDC2B
 Betrieb ohne Netzteil, Kabel: 1,2 Meter

Hst.Nr. OC12 / 1,2m

KVM Switch 2-Port USB

SMART VIEW



KVM Switch 2-Port USB
 Switch steuert bis zu 2 Computer
 Input Keyboard, Mouse: 2x USB A Stecker
 Input Video: 2x HDB15 Stecker
 Output Keyboard: 1x Mini Din 6 Pin Buchse
 Output Mouse: 1x Mini Din 6 Pin Buchse
 Output Video: 1x HDB15 Buchse
 Video Auflösung bis 1920x1440, DDC2B
 LED für Betrieb und aktivem PC
 Betrieb ohne Netzteil, Kabel: 1,2 Meter

Hst.Nr. OC12U / 1,2m

KVM Switch 2-Port PS/2 mit Audio

SMART VIEW



KVM Switch 2-Port PS/2 mit Audio
 Switch steuert bis zu 2 Computer
 Input Keyboard/Mouse: 4x Mini Din 6 Pin Stecker
 Input Audio: 4x 3,5mm Klinkenstecker
 Input Video: 2x HDB15 Stecker
 Output Keyboard, Mouse: 2x Mini Din 6 Pin Buchse
 Output Audio: 4x 3,5mm Klinkenbuchse
 Output Video: 1x HDB15 Buchse
 Video Auflösung bis 1920x1440, DDC2B
 Betrieb ohne Netzteil, Kabel: 1,2 Meter

Hst.Nr. OC12A / 1,2m

KVM Desktop Switch 2-Port PS/2

SMART VIEW



KVM Desktop Switch 2-Port PS/2
 Switch steuert bis zu 2 Computer
 Input Keyboard: 2x Mini Din 6 Pin Buchse
 Input Mouse: 2x Mini Din 6 Pin Buchse
 Input Video: 2x HDB15 Buchse
 Output Keyboard: 1x Mini Din 6 Pin Buchse
 Output Mouse: 1x Mini Din 6 Pin Buchse
 Output Video: 1x HDB15 Stecker
 Video Auflösung bis 1920x1440
 Netzteil anschließbar (nicht im Lieferumfang)

Hst.Nr. IC712I

KVM Desktop Switch 4-Port PS/2

SMART VIEW



KVM Desktop Switch 4-port PS/2
 Switch steuert bis zu 4 Computer
 Input Keyboard: 4x Mini Din 6 Pin Buchse
 Input Mouse: 4x Mini Din 6 Pin Buchse
 Input Video: 4x HDB15 Buchse
 Output Keyboard: 1x Mini Din 6 Pin Buchse
 Output Mouse: 1x Mini Din 6 Pin Buchse
 Output Video: 1x HDB15 Stecker
 Video Auflösung bis 1920x1440
 Zubehör: Netzteil

Hst.Nr. IC714I

KVM Desktop Switch 8-Port PS/2



KVM Desktop Switch 8-Port PS/2
 Switch steuert bis zu 8 Computer
 Input Keyboard: 8x Mini Din 6 Pin Buchse
 Input Mouse: 8x Mini Din 6 Pin Buchse
 Input Video: 8x HDB15 Buchse
 Output Keyboard: 1x Mini Din 6 Pin Buchse
 Output Mouse: 1x Mini Din 6 Pin Buchse
 Output Video: 1x HDB15 Stecker
 Video Auflösung bis 1920x1440
 Zubehör: Netzteil

Hst.Nr. IC718I

KVM Desktop Switch 2-Port USB



KVM Desktop Switch 2-Port USB
 Switch steuert bis zu 2 Computer
 PC Tastatur / Maus: 2x USB Typ-B Buchse
 PC Audio: 4x 3,5mm Stereo Buchse (Lautsprecher + MIC)
 PC Video: 2x HDB15 Stecker
 Konsole Tastatur / Maus: 2x USB Typ-A Buchse
 Konsole Audio: 2x 3,5mm Stereo Buchse (Lautsprecher + MIC)
 Konsole Video: 1x HDB15 Buchse
 Video Auflösung bis 1920x1440
 Netzteil anschließbar (nicht im Lieferumfang)

Hst.Nr. IC712AU

KVM Desktop Switch 4-Port USB



KVM Desktop Switch 4-Port USB
 Switch steuert bis zu 4 Computer
 PC Tastatur / Maus: 4x USB Typ-B Buchse
 PC Audio: 8x 3,5mm Stereo Buchse (Lautsprecher + MIC)
 PC Video: 4x HDB15 Stecker
 Konsole Tastatur / Maus: 2x USB Typ-A Buchse
 Konsole Audio: 2x 3,5mm Stereo Buchse (Lautsprecher + MIC)
 Konsole Video: 1x HDB15 Buchse
 Video Auflösung bis 1920x1440
 Netzteil anschließbar (nicht im Lieferumfang)

Hst.Nr. IC714AU

KVM Desktop Switch 2-Port DVI



KVM Desktop Switch 2-Port DVI
 Switch steuert bis zu 2 Computer
 Input Mouse: 2x Mini Din 6 Pin Buchse
 Input Keyboard: 2x Mini Din 6 Pin Buchse
 Input Video: 2x DVI Buchse
 Output Mouse: 2x Mini Din 6 Pin Buchse
 Output Keyboard: 2x Mini Din 6 Pin Buchse
 Output Video: 1x DVI Buchse
 Video Auflösung bis 1280x1024
 Netzteil im Lieferumfang

Hst.Nr. IC712ID

KVM Desktop Switch 4-Port DVI



Kompakter KVM PS/2 Umschalter
 Switch steuert bis zu 4 Computer
 Input Mouse: 4x Mini Din 6 Pin Buchse
 Input Keyboard: 4x Mini Din 6 Pin Buchse
 Input Video: 4x DVI Buchse
 Output Mouse: 2x Mini Din 6 Pin Buchse
 Output Keyboard: 2x Mini Din 6 Pin Buchse
 Output Video: 1x DVI Buchse
 Video Auflösung bis 1280x1024
 Zubehör: Netzteil

Hst.Nr. IC714ID

Video Splitter 2-Port VGA 300 MHz



Video Splitter 2-Port VGA 300 MHz
 Input: 1x HD DSUB 15-Pin Stecker
 Output: 2x HD DSUB 15-Pin Buchse
 Maximale Distanz: 65 Meter
 Signaltyp: VGA, SVGA, XGA, QXGA, UXGA
 Auflösung bis: 1920x1440, 60 Hz
 Bandbreite: 300 MHz
 Integrierter Verstärker
 Robustes Metallgehäuse
 Lieferumfang: Netzteil

Hst.Nr. VS812H

Video Splitter 4-Port VGA 300 MHz



Video Splitter 4-Port VGA 300 MHz
 Input: 1x HD DSUB 15-Pin Stecker
 Output: 4x HD DSUB 15-Pin Buchse
 Maximale Distanz: 65 Meter
 Signaltyp: VGA, SVGA, XGA, Multisync
 Auflösung bis: 1920x1440, 60 Hz
 Bandbreite: 300 MHz
 Integrierter Verstärker
 Robustes Metallgehäuse
 Lieferumfang: Netzteil

Hst.Nr. VS814H

Video Splitter 8-Port VGA 300 MHz



Video Splitter 8-Port VGA 300 MHz
 Input: 1x HD DSUB 15-Pin Stecker
 Output: 8x HD DSUB 15-Pin Buchse
 Maximale Distanz: 65 Meter
 Signaltyp: VGA, SVGA, XGA, Multisync
 Auflösung bis: 1920x1440, 60 Hz
 Bandbreite: 300 MHz
 Integrierter Verstärker
 Robustes Metallgehäuse
 Lieferumfang: Netzteil

Hst.Nr. VS818H

Video Splitter 16-Port VGA 300 MHz



Video Splitter 16-Port VGA 300 MHz
 Input: 1x HD DSUB 15-Pin Stecker
 Output: 16x HD DSUB 15-Pin Buchse
 Maximale Distanz: 65 Meter
 Signaltyp: VGA, SVGA, XGA, Multisync
 Auflösung bis: 1920x1440, 60 Hz
 Bandbreite: 300 MHz
 Integrierter Verstärker
 Robustes Metallgehäuse
 Lieferumfang: Netzteil

Hst.Nr. VS8116H

Video Splitter 2-Port VGA 400 MHz



Video Splitter 2-Port VGA 400 MHz
 Input: 1x HD DSUB 15-Pin Stecker
 Output: 4x HD DSUB 15-Pin Buchse
 Maximale Distanz: 65 Meter
 Signaltyp: VGA, SVGA, XGA, QXGA, UXGA
 Auflösung bis: 2048x1536, 60 Hz
 Bandbreite: 400 MHz
 Integrierter Verstärker
 Robustes Metallgehäuse
 Lieferumfang: Netzteil

Hst.Nr. VS812PF

Video Splitter 4-Port VGA 400 MHz



Video Splitter 4-Port VGA 400MHz
 Input: 1x HD DSUB 15-Pin male
 Output: 4x HD DSUB 15-Pin female
 Maximale Distanz: 65 Meter
 Signaltyp: VGA, SVGA, XGA, Multisync
 Auflösung bis: 2048x1536, 60 Hz
 Bandbreite: 400 MHz
 Integrierter Verstärker
 Robustes Metallgehäuse
 Lieferumfang: Netzteil

Hst.Nr. VS814PF

Video Splitter 8/16-Port VGA 400 MHz



Video Splitter 8/16-Port VGA 400MHz
 Input: 1x HD DSUB 15-Pin Stecker
 Output: 8/16x HD DSUB 15-Pin Buchse
 Maximale Distanz: 65 Meter
 Signaltyp: VGA, SVGA, XGA, Multisync
 Auflösung bis: 2048x1536, 60 Hz
 Bandbreite: 400 MHz
 Integrierter Verstärker
 Robustes Metallgehäuse
 Lieferumfang: Netzteil

Hst.Nr. VS818PF / 8-Port

Hst.Nr. VS8116PF / 16-Port

Video Splitter 2-Port DVI 165MHz



VGA Video Signal Verteiler
 Input: 1x DVI (24+5) Buchse
 Output: 2x DVI (24+5) Buchse
 Maximale Distanz: 10 Meter
 Unterstützt hochauflösendes UXGA
 Auflösung bis: 1600x1200, 60 Hz
 Bandbreite: 25-165 MHz
 Integrierter Verstärker
 Robustes Metallgehäuse
 Lieferumfang: Netzteil

Hst.Nr. DS812F

Video Splitter 4-Port DVI 165MHz



VGA Video Signal Verteiler
 Input: 1x DVI (24+5) Buchse
 Output: 4x DVI (24+5) Buchse
 Maximale Distanz: 10 Meter
 Unterstützt hochauflösendes UXGA
 Auflösung bis: 1600x1200, 60 Hz
 Bandbreite: 25-165 MHz
 Integrierter Verstärker
 Robustes Metallgehäuse
 Lieferumfang: Netzteil

Hst.Nr. DS814F

Video Splitter 8-Port DVI 165MHz



Video Splitter 8-Port DVI
 Input: 1x DVI (24+5) Buchse
 Output: 8x DVI (24+5) Buchse
 Maximale Distanz: 10 Meter
 Unterstützt hochauflösendes UXGA
 Auflösung bis: 1600x1200, 60 Hz
 Bandbreite: 25-165 MHz
 Integrierter Verstärker
 Robustes Metallgehäuse
 Lieferumfang: Netzteil

Hst.Nr. DS818F

Video Switch HDMI 2-Port mit Fernbedienung



Viedo Switch HDMI 2-Port mit Ferbedienung
 Input: 1x HDMI A-Type Buchse
 Output: 2x HDMI A-Type Buchse
 Maximale Distanz: 10 Meter
 Signaltyp: UXGA, 480p, 480i, 720p, 1080i, 1080p
 Spezifikation: gemäß HDMI 1.2
 Max. Auflösung: 1600x1200, 60Hz
 Umschaltung per Fernsteuerung
 LED Anzeige, Robustes Metallgehäuse
 Lieferumfang: Netzteil, Fernsteuerung

Hst.Nr. HRM2212

Video Switch HDMI 4-Port mit Fernbedienung



Viedo Switch HDMI 4-Port mit Ferbedienung
 Input: 1x HDMI A-Type Buchse
 Output: 4x HDMI A-Type Buchse
 Maximale Distanz: 10 Meter
 Signaltyp: UXGA, 480p, 480i, 720p, 1080i, 1080p
 Spezifikation: gemäß HDMI 1.2
 Max. Auflösung: 1600x1200, 60Hz
 Umschaltung per Fernsteuerung
 LED Anzeige, Robustes Metallgehäuse
 Lieferumfang: Netzteil, Fernsteuerun

Hst.Nr. HRM2214

Video Switch HDMI 8-Port mit Fernbedienung



Viedo Switch HDMI 8-Port mit Ferbedienung
 Input: 1x HDMI A-Type Buchse
 Output: 8x HDMI A-Type Buchse
 Maximale Distanz: 10 Meter
 Signaltyp: UXGA, 480p, 480i, 720p, 1080i, 1080p
 Spezifikation: gemäß HDMI 1.2
 Max. Auflösung: 1600x1200, 60Hz
 Umschaltung per Fernsteuerung
 LED Anzeige, Robustes Metallgehäuse
 Lieferumfang: Netzteil, Fernsteuerung

Hst.Nr. HRM2218

19" KVM Konsole 1-Port mit 15 Zoll TFT



Professionelle KVM Konsole
Steuerung von 1 Computer
Input Keyboard, Mouse, Video: 1x HD15 Buchse
Monitor: 15" TFT, bruchssichere Glasscheibe
Video Auflösung bis 1024x768
Tastaturlayout: auf Wunsch sonst deutsch
Integriertes Touchpad
Praktische LED in der Konsole
Firmware Update Funktion
Zubehör: 19" Einbau Kit, Netzteil, Gender Changer

Hst.Nr. IC1501

19" KVM Konsole 8-Port mit 15 Zoll TFT



Professionelle KVM Switch Konsole
Steuerung von 8 Computern oder Server
Input Keyboard, Mouse, Video: 8x HD15 Buchse
Monitor: 15" TFT, bruchssichere Glasscheibe
Video Auflösung bis 1024x768
Tastaturlayout: auf Wunsch sonst deutsch
Integriertes Touchpad
Umschaltknöpfe mit LED in der Konsole
Firmware Update Funktion
Zubehör: 19" Einbau Kit, Netzteil, Gender Changer

Hst.Nr. IC1508

19" KVM Konsole 16-Port mit 15 Zoll TFT



Professionelle KVM Switch Konsole
Steuerung von 16 Computern oder Server
Input Keyboard, Mouse, Video: 16x HD15 Buchse
Monitor: 15" TFT, bruchssichere Glasscheibe
Video Auflösung bis 1024x768
Tastaturlayout: auf Wunsch sonst deutsch
Integriertes Touchpad
Umschaltknöpfe mit LED in der Konsole
Firmware Update Funktion
Zubehör: 19" Einbau Kit, Netzteil, Gender Changer

Hst.Nr. IC1516

19" KVM Konsole 1-Port mit 17 Zoll TFT



Professionelle KVM Konsole
Steuerung von 1 Computer
Input Keyboard, Mouse, Video: 1x HD15 Buchse
Monitor: 17" TFT, bruchssichere Glasscheibe
Video Auflösung bis 1280x1024
Tastaturlayout: auf Wunsch sonst deutsch
Integriertes Touchpad
Praktische LED in der Konsole
Firmware Update Funktion
Zubehör: 19" Einbau Kit, Netzteil, Gender Changer

Hst.Nr. IC1701

19" KVM Konsole 8-Port mit 17 Zoll TFT



Professionelle KVM Switch Konsole
Steuerung von 8 Computern oder Server
Input Keyboard, Mouse, Video: 8x HD15 Buchse
Monitor: 17" TFT, bruchssichere Glasscheibe
Video Auflösung bis 1280x1024
Tastaturlayout: auf Wunsch sonst deutsch
Integriertes Touchpad
Umschaltknöpfe mit LED in der Konsole
Firmware Update Funktion
Zubehör: 19" Einbau Kit, Netzteil, Gender Changer

Hst.Nr. IC1708

19" KVM Konsole 16-Port mit 17 Zoll TFT



Professionelle KVM Switch Konsole
Steuerung von 16 Computern oder Server
Input Keyboard, Mouse, Video: 16x HD15 Buchse
Monitor: 17" TFT, bruchssichere Glasscheibe
Video Auflösung bis 1280x1024
Tastaturlayout: auf Wunsch sonst deutsch
Integriertes Touchpad
Umschaltknöpfe mit LED in der Konsole
Firmware Update Funktion
Zubehör: 19" Einbau Kit, Netzteil, Gender Changer

Hst.Nr. IC1716

Video Verstärker DVI bis 50 Meter Single Link

AVLINK™



DVI Video Signal Verstärker
 Input: 1x DVI Buchse
 Output: 1x DVI Buchse
 Maximale Distanz Signal: 50 Meter
 Maximale Distanz HDTV: 5 Meter
 Signaltyp: UXGA, 480p, 480i, 720p, 1080i
 Unterstützt HDCP
 Ausführung: Single Link
 Robustes Metallgehäuse
 Netzteil optional

Hst.Nr. DB01S

Video Verstärker DVI bis 50 Meter Dual Link

AVLINK™



DVI Video Signal Verstärker
 Input: 1x DVI Buchse
 Output: 1x DVI Buchse
 Maximale Distanz Signal: 50 Meter
 Maximale Distanz HDTV: 5 Meter
 Signaltyp: UXGA, 480p, 480i, 720p, 1080i, 1080p
 Unterstützt HDCP
 Ausführung: Dual Link
 Robustes Metallgehäuse
 Netzteil optional

Hst.Nr. DB01D

Video Verstärker HDMI 50 Meter

AVLINK™



HDMI™

HDMI Video und Audio Signal Verstärker
 Input: 1x HDMI A-Type Buchse
 Output: 1x HDMI A-Type Buchse
 Maximale Distanz Signal: 50 Meter
 Maximale Distanz HDTV: 5 Meter
 Signaltyp: UXGA, 480p, 480i, 720p, 1080i
 Spezifikation: gemäß HDMI 1.2
 Integrierter Verstärker
 Robustes Metallgehäuse
 Netzteil optional

Hst.Nr. HB01

Octopus Kabel für 19" KVM Konsole IC15xx/IC17xx



Verbindungskabel von Konsole zu PC
 Für Konsolen Modelle IC15xx und IC17xx
 Konsole: 1x HD-15 Stecker
 Computer VGA: 1x HD-15 Stecker
 Computer PS/2: 2x MiniDIN6 Stecker
 Unterstützt hohe VGA Auflösungen
 VGA Stecker mit Rändelschrauben
 Alle Stecker mit vergossenen Hauben
 Steckerfarbe gemäß PC99 Spezifikation

Hst.Nr. CK0001 / 1,80m

Hst.Nr. CK0002 / 3,00m

Octopus Kabel für KVM Switche



Verbindungskabel von KVM zu PC
 KVM VGA: 1x HD-15 Buchse
 KVM PS/2: 2x MiniDIN6 male
 Computer VGA: 1x HD-15 Stecker
 Computer PS/2: 2x MiniDIN6 Stecker
 Unterstützt hohe VGA Auflösungen
 VGA Stecker mit Rändelschrauben
 Alle Stecker mit vergossenen Hauben
 Steckerfarbe gemäß PC99 Spezifikation

Hst.Nr. CK0003 / 1,5 Meter

Hst.Nr. CK0004 / 3 Meter

Hst.Nr. CK0005 / 5 Meter



KVM Switch PS/2



Pocket KVM PS/2 Umschalter
 Switch steuert bis zu 2/4 Computer
 PC Tastatur, Maus: 4/8x Mini Din 6 Pin Stecker
 PC Monitor: 2/4x HDB 15 Stecker
 PC Audio: 2/4x 3,5 mm Stereo Stecker
 Konsole Tastatur, Maus: 2x Mini Din 6 Pin Buchse
 Konsole Monitor: 1x HDB 15 Buchse
 Konsole Audio: 1x 3,5 mm Stereo Buchse
 Video Auflösung bis 2048x1536
 Betrieb ohne Netzteil

Hst.Nr. CS62AZ / 2 Port

Hst.Nr. CS64AZ / 4 Port

KVM Pocket Switch USB



Pocket KVM USB Umschalter
 Switch steuert bis zu 2/4 Computer
 PC Tastatur, Maus: 1/2x USB Typ A Stecker
 PC Monitor: 2/4x HDB 15 Stecker
 PC Audio: 2/4x 3,5 mm Stereo Stecker
 Konsole Tastatur, Maus: 2x Mini Din 6 Pin Buchse
 Konsole Monitor: 1x HDB 15 Buchse
 Konsole Audio: 1x 3,5 mm Stereo Buchse
 Video Auflösung bis 2048x1536
 Betrieb ohne Netzteil

Hst.Nr. CS62UZ / 2 Port

Hst.Nr. CS64UZ / 4 Port

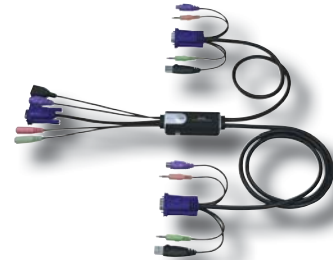
KVM Switch 2-Port USB DVI



Pocket KVM USB DVI Umschalter
 Switch steuert bis zu 2 Computer
 PC Tastatur, Maus: 4x USB Typ A Stecker
 PC Monitor: 2x DVI Stecker
 PC Audio: 4x 3,5 mm Stereo Stecker (Speaker+MIC)
 Konsole Tastatur, Maus: 2x USB Typ A Buchse
 Konsole Monitor: 1x DVI Stecker
 Konsole Audio: 2x 3,5 mm Stereo Buchse
 Video Auflösung bis 1920x1200
 Betr. ohne Netzteil

Hst.Nr. CS62DU

KVM Switch 2-Port PS/2 & USB



Pocket KVM PS/2 & USB Hybrid Umschalter
 Switch steuert bis zu 2 Computer
 PC Tastatur, Maus: 2x Mini Din 6 Pin Stecker 2x USB Typ A Stecker
 PC Monitor: 2x HDB 15 Stecker
 PC Audio: 4x 3,5 mm Stereo Stecker (Speaker+MIC)
 Konsole Tastatur, Maus: 1x Mini Din 6 Pin Buchse, 1x USB Typ A Buchse
 Konsole Monitor: 1x HDB 15 Buchse
 Konsole Audio: 2x 3,5 mm Stereo Buchse (Speaker+MIC)
 Video Auflösung bis 2048x1536
 Betr. ohne Netzteil

Hst.Nr. CS52A

KVM Desktop Switch PS/2



Kompakter KVM PS/2 Umschalter
 Switch steuert bis zu 2/4 Computer
 PC Tastatur, Maus: 4/8x Mini Din 6 Pin Stecker
 PC Monitor: 2/4x HDB 15 Stecker
 Konsole Tastatur, Maus: 2x Mini Din 6 Pin Buchse
 Konsole Monitor: 1x HDB 15 Buchse
 Video Auflösung bis 1920x1440
 Betrieb ohne Netzteil
 Inkl. 2x 1,2m KVM Kabel PS/2 (CS82AC)
 Inkl. 2x 1,2m + 2x 1,8m Kabel PS/2 (CS84AC)

Hst.Nr. CS82AC / 2 Port

Hst.Nr. CS84AC / 4 Port

KVM Desktop Switch USB Dual-VGA



Kompakter KVM USB Umschalter
 Switch steuert bis zu 2/4 Dual VGA Computer
 PC Audio, VGA-1: 2/4x SPHD15 Stecker
 PC Tastatur, Maus, VGA-2: 2/4x SPHD15 Buchse
 Konsole Tastatur, Maus: 2x USB Typ A Buchse
 Konsole Video: 2x HDB 15 Buchse
 Konsole Audio: 2x 3,5 mm Stereo Buchse (Speaker+MIC)
 Video Auflösung bis 2048x1536, Independent Switching
 Integrierter 2-port USB Hub für Drucker, Scanner etc.
 Inkl. Netzteil und 2/4 x KVM Kabel

Hst.Nr. CS1742 / 2 Port

Hst.Nr. CS1744 / 4 Port

KVM Desktop Switch USB mit OSD



Kompakter KVM USB Umschalter mit OSD
 Switch steuert bis zu 2/4 Computer
 PC Tastatur, Maus, Monitor: 2/4x SPHD15 Buchse
 PC Audio: 4/8x 3,5 mm Stereo Buchse (Speaker+MIC)
 Konsole Tastatur, Maus: 2x USB Typ A Buchse
 Konsole Video: 2x HDB 15 Buchse
 Konsole Audio: 2x 3,5 mm Stereo Buchse (Speaker+MIC)
 Video Auflösung bis 2048x1536, Independent Switching
 Integrierter 2-port USB Hub 2.0 für Drucker, Scanner etc.
 Inkl. Netzteil und 2/4 x KVM Kabel

Hst.Nr. CS1732B / 2-Port

Hst.Nr. CS1734B / 4-Port

KVM Desktop Switch 2-Port USB DVI mit Dolby 7.1



Kompakter KVM USB DVI Umschalter 7.1 Sound
 PC Tastatur, Maus: 2x USB Typ B Buchse
 PC Monitor: 2x DVI Buchse
 PC Audio: 12x 3,5 mm Stereo Buchse (Speaker 7.1+MIC)
 Konsole Tastatur, Maus: 2x USB Typ A Buchse
 Konsole Monitor: 1x DVI Buchse
 Konsole Audio: 6x 3,5 mm Stereo Buchse (Speaker 7.1+MIC)
 Video Auflösung bis 2560x1600
 Integrierter 2-port USB Hub 2.0 für Drucker, Scanner etc.
 Inkl. Netzteil, 2x KVM Kabel 1,8 m und 2x Audio Kabelsets

Hst.Nr. CS1782 / 2-Port

KVM Desktop Switch 4-Port USB DVI



Kompakter KVM USB DVI Umschalter
 PC Tastatur, Maus: 4x USB Typ B Buchse
 PC Monitor: 4x DVI Buchse
 PC Audio: 8x 3,5 mm Stereo Buchse (Speaker+MIC)
 Konsole Tastatur, Maus: 2x USB Typ A Buchse
 Konsole Monitor: 1x DVI Buchse
 Konsole Audio: 2x 3,5 mm Stereo Buchse (Speaker+MIC)
 Video Auflösung bis 2560x1600
 Integrierter 2-port USB Hub 2.0 für Drucker, Scanner etc.
 Inkl. Netzteil, 4x KVM Kabel 1,8 m und 1x USB->PS/2 Konverter

Hst.Nr. CS1784 / 4-Port

19" KVM Switch USB



Daisy Chain KVM USB Umschalter
 Switch steuert bis zu 8/16 Computer
 Input Keyboard, Mouse, Video: 8/16x SPHD15 Buchse
 Input Chain: 1x DB-25 Buchse
 Output Keyboard, Mouse: 2x USB-A Buchse
 Output Mouse: 1x Mini Din 6 Pin Buchse
 Output Chain: 1x DB-25 Stecker
 Video Auflösung bis 2048x1536
 Passwortfunktion (PSP) für Sicherheit
 Zubehör: 19" Kit, Netzteil, 2x KVM KVVM USB Kabel

Hst.Nr. CS1708 / 8 Port

Hst.Nr. CS1716 / 16 Port

19" KVM Switch PS/2



Kaskadierbarer KVM PS/2 Umschalter
 Switch steuert bis zu 4 Computer
 Input Keyboard: 4/8x Mini Din 6 Pin Buchse
 Input Mouse: 4/8x Mini Din 6 Pin Buchse
 Input Video: 4/8x HDB15 Buchse
 Output Keyboard: 1x Mini Din 6 Pin Buchse
 Output Mouse: 1x Mini Din 6 Pin Buchse
 Output Video: 1x HDB15 Stecker
 Video Auflösung bis 1920x1440
 Zubehör: 19" Kit, Netzteil

Hst.Nr. CS9134 / 4 Port

Hst.Nr. CS9138 / 8 Port

19" KVM Konsole mit 17" TFT



19" KVM Konsole mit 17" TFT, 16-Port KVM
 Bis zu 512 PCs via Daisy Chain
 Dual-Interface – Unterstützt den Anschluss von PS/2 oder USB Systemen
 LCD 115° schwenkbar, zusätzl. USB-Port f. Backup/Konfiguration etc.
 Anschluss von PS/2 oder USB Systemen über Anschlussmodule
 Unterstützt Broadcast – Tastaturbefehl wird an alle angeschlossenen PC übermittelt
 Firmwareupgrade aller im DaisyChain angeschlossenen Switches gleichzeitig
 Einbautiefe variabel durch optionale Einbauschieben
 Maximale Auflösung 1280x1024
 Fingerabdruckerkennung - bis zu 4 User definierbar (nur CL5716MF)

Hst.Nr. CL5716M

Hst.Nr. CL5716MF / mit Fingerabdruckerkennung

19" KVM Konsole 1-Port mit 17 Zoll TFT



TFT Konsole 17" LCD
 19" Rackeinbau (1HE)
 Anschluss PC/KVM Tastatur: 1x Mini Din 6 Pin Buchse
 Anschluss PC/KVM Maus: 1x Mini Din 6 Pin Buchse
 Anschluss PC/KVM Monitor: 1x HDB15 Stecker
 Anschluss 2. Konsole: 1x SPHD-15 Buchse
 Video Auflösung bis 1280x1024
 DDC, DDC2 und DDC2B
 Internes Netzteil
 keine Software erforderlich

Hst.Nr. CL1000G

19" CAT5 KVM Switch



19" CAT5 KVM Switch, 8-/16- Port
 Bis zu 256/512 PCs via Daisy Chain
 Anschlussmodule für PS/2, USB, MAC, SUN, VT100 Systeme
 Unterstützte Betriebssysteme: Win 2000/XP/Vista, Linux, MAC, Unix, FreeBSD
 Umschalten über Tasten, Hotkey oder OSD
 Entfernung PC->Switch bis zu 40m (1280x1024)
 Maximale Auflösung bis zu 1600x1200
 Hot Pluggable – Hinzufügen/Entfernen von PCs ohne Switch herunterzufahren
 Keine zusätzlich Software erforderlich
 Bis zu 4 User und 1 Administrator definierbar

Hst.Nr. KH1508 / 8 Port

Hst.Nr. KH1516 / 16 Port

19" CAT5 IP KVM Switch



19" CAT5 IP KVM Switch, 8-/16-Port
 Bis zu 128/256 PCs via Daisy Chain
 Internet Browser Access, Windows Client/Java Client inkl.
 Anschlussmodule für PS/2, USB, MAC, SUN, VT100 Systeme
 Unterstützte Betriebssysteme: Win 2000/XP/Vista, Linux, MAC, Unix, FreeBSD
 Umschalten über Tasten, Hotkey oder OSD
 Entfernung PC->Switch bis zu 40m (1280x1024), max. Auflösung bis zu 1600x1200
 Hot Pluggable – Hinzufügen/Entfernen von PCs ohne Switch herunterzufahren
 Keine zusätzlich Software erforderlich
 Bis zu 64 User definierbar – bis zu 32 gleichzeitige IP-Anmeldungen möglich

Hst.Nr. KH1508I / 8 Port

Hst.Nr. KH1516I / 16 Port

19" CAT5 High Density (1U) KVM Switch



19" CAT5 High Density (1U) KVM Switch, 8-/16-Port
 Bis zu 512/4096 PCs via 3-Level-Cascading möglich
 Bis zu 128/1024 PCs via Non-Blocking-Cascading möglich
 Anschlussmodule für PS/2, USB, MAC, SUN, VT100 Systeme
 Unterstützte Betriebssysteme: Win 2000/XP/Vista, Linux, MAC, Unix, FreeBSD
 Umschalten über Tasten, Hotkey oder OSD
 Entfernung PC->Switch bis zu 40m (1280x1024), max. Auflösung bis zu 1600x1200
 Hot Pluggable – Hinzufügen/Entfernen von PCs ohne Switch herunterzufahren
 Keine zusätzlich Software erforderlich
 Bis zu 96 User definierbar – Rechtevergabe bis auf Port-Basis möglich

Hst.Nr. KH2508 / 8 Port

Hst.Nr. KH2516 / 16 Port

19" KVM Konsole Dual Rail mit 19" TFT



19" KVM Konsole Dual Rail mit 19" TFT
 Dual-Rail-Technologie erlaubt unabhängiges bewegen von Tastatur und Monitor
 LCD 120° schwenkbar
 105-Tasten Tastatur, SUN Tastatur Emulation
 Dual-Interface – Unterstützt den Anschluss von PS/2 oder USB Systemen
 Anschluss einer zusätzlichen PS/2 oder USB Konsole möglich (Rückseite)
 Zusätzlicher USB-Port zum Anschluss einer Maus (Vorderseite)
 Einbautiefe variabel durch optionale Einbauschiene
 Maximale Auflösung 1280x1024

Hst.Nr. KL1100N

19" KVM Konsole Dual Rail mit 17" TFT



19" KVM Konsole Dual Rail mit 17" TFT, 16-Port KVM
 Bis zu 512 PCs via Daisy Chain
 Dual-Rail-Technologie erlaubt unabhängiges bewegen von Tastatur und Monitor
 LCD 120° schwenkbar, Super A-Grade Panel
 Anschluss von PS/2 oder USB Systemen über Anschlussmodule
 Anschluss einer zusätzlichen PS/2 Konsole möglich (Rückseite)
 Bis zu 4 User und 1 Administrator definierbar
 Unterstützt Broadcast – Tastaturbefehl wird an alle angeschlossenen PC übermittelt
 Einbautiefe variabel durch optionale Einbauschiene
 Maximale Auflösung 1280x1024

Hst.Nr. KL1116M

Virtual VNC Konsole



Virtual VNC Konsole
Ermöglicht die kabellose Übertragung eines jeden Desktops an einen Projektor
Kompatibel zu Projektoren und Monitoren mit VGA-Anschluss
Unterstützt 802.11 b/g
Simples Umschalten zwischen den PCs per Mausclick
WEP-Verschlüsselung (64,128,256-bit)
Hohe Auflösung bis zu 1280x1024
Kein Access-Point erforderlich
Unterstützt statische IP und IP per DHCP

Hst.Nr. KE8220

HDMI Video Switch 4-Port



mit Fernbedienung



HDMI Video Switch 4-Port
Eingang: 4x HDMI Buchse
Ausgang: 1x HDMI Buchse
VGA Auflösung: 640x480 bis 1920x1200
HDTV: 480i/576i/480p/576p/720p/1080i/1080P
Unterstützt: HDMI + HDCP pass through
Bandbreite: 2.5Gbps / 250MHz
Vertikal Frequenz: 60 Hz
Spezifikation: HDMI1.3 + HDCP1.0/1.1
Fernsteuerung im Lieferumfang

Hst.Nr. VS481A

HDMI Video Splitter



HDMI Video Splitter 2/4-Port
Eingang: 1x HDMI Buchse
Ausgang: 2/4x HDMI Buchse
VGA Auflösung: 640x480 bis 1920x1200
HDTV: 480i/576i/480p/576p/720p/1080i/1080P
Unterstützt: HDMI + HDCP pass through
Bandbreite: 1.65Gbps / 165MHz
Vertikal Frequenz: 60 Hz
Spezifikation: HDMI 1.2+ HDCP 1.0/1.1
Netzteil im Lieferumfang

Hst.Nr. VS182 / 2 Port

Hst.Nr. VS184 / 4 Port

KVM Extender VGA PS/2 150m



KVM Extender PS/2 150m
Verstärkt KVM Signal, CAT5 Verkabelung
Local Keyboard: 2x Mini Din 6 Pin Stecker
Local Mouse: 2x Mini Din 6 Pin Stecker
Local Video: 2x HDB15 Stecker
Remote Keyboard: 1x Mini Din 6 Pin Buchse
Remote Mouse: 1x Mini Din 6 Pin Buchse
Remote Video: 1x HDB15 Buchse
Video Auflösung bis 1280x1024
2x Netzteil inkl., keine Software erforderlich

Hst.Nr. CE250A

KVM Extender USB über CAT5 150m



KVM Extender USB CAT5 150m
Verstärkt KVM Signal bis 150m über CAT5 Kabel
Anschluss von USB Tastatur und Maus
Dual Console - Konsolenanschluss Remote und Lokal
Audiounterstützung - Lautsprecher und Mikrophon
RS232-Port, Lokal für Konfiguration, Remote für z.B. Barco-
descanner
Auflösung bis 1600x1200
Inkl. 2x Netzteil, 1x KVM-Kabel, 19" Einbauwinkel

Hst.Nr. CE750

HDMI Extender CAT5 60m



Verlängert das HDMI Signal bis zu einer Entfernung von 60m
Verwendung von CAT5/CAT6 Kabel - 40m 1080p, -60m 1080i (HDTV)
Entspricht den HDMI 1.3b Spezifikationen
HDCP konform
Unterstützt 12-bit Farbtiefe für HDMI Formate
Signalrate: 2.25 Gbps bei 1080p
Eingang: je 1x HDMI Buchse
Ausgang: je 2x RJ45 Buchse
Inkl. 2x Netzteil, 4x Wandbefestigung

Hst.Nr. VE800

Video Matrix mit Audio



VGA Umschalter mit Matrix Funktion
 Input: 2/4x HD DSUB 15-Pin Buchse, 2/4x Audio
 Output: 2/4x HD DSUB 15-Pin Stecker, 2/4x Audio
 Maximale Distanz: 65 Meter
 Signaltyp: VGA, SVGA, XGA, UXGA, Multisync
 Auflösung bis: 1920x1440, 60 Hz
 Geeignet für Monitore, Beamer und Projektor
 Integrierter Verstärker
 Robustes Metallgehäuse
 Lieferumfang: Netzteil, VGA, Audio Kabel

Hst.Nr. VS0202 / 2-in 2-out

Hst.Nr. VS0204 / 2-in 4-out

USB 2.0 Switch



Umschalter für 2/4 Computer an 1 Endgerät
 Computer: 2/4x USB-B Buchse
 Endgerät: 1x USB-A Buchse
 Hochwertiges Gehäuse
 Kompatibel zu USB 2.0 Standard
 Maximale Übertragungsrate: 480 MBit/Sek
 USB A Anschlusskabel im Lieferumfang
 Überspannungsschutz
 Unterstützt Hot Plug in bzw. Plug and Play

Hst.Nr. US221 / 2 Port

Hst.Nr. US421 / 4 Port

KVM Switch USB mit Dateitransfer



USB<->USB KVM Switch mit Dateitransferfunktionalität
 Steuert den/das Remote-PC/Notebook über den/das lokale/n
 PC/Notebook
 Anschluss eines Druckers/Scanners an den USB 2.0 Port des
 Switches
 Grafische Benutzeroberfläche
 Plug-and-Play , selbstinstallierende Software
 Dateitransfer einfach durch drag&drop
 Keine externe Stromversorgung nötig

Hst.Nr. CS661

USB Line Extender via CAT5 Kabel



USB Line Extender
 Erweiterung bis zu 60 Meter
 Verlängerung über RJ45 Patchkabel
 Geeignet für: Maus, Tastatur, Drucker etc.
 Keine Treiber erforderlich
 Patchkabel nicht im Lieferumfang

Hst.Nr. UCE60

USB 2.0 Hub, 4 Port mit Magnet



Erweiterung für 4x USB Anschlüsse
 Ausgänge: 4x USB-A
 Anschluss an: USB-A
 Magneten an der Unterseite
 Kompatibel zu USB 2.0 Standard
 Maximale Übertragungsrate: 480 MBit/Sek
 USB Anschlusskabel im Lieferumfang
 Keine Treiberinstallation notwendig
 Unterstützt Hot Plug in bzw. Plug and Play

Hst.Nr. UH284

USB 2.0 Hub, 4 Port mit Netzteil



Erweiterung für 4x USB Anschlüsse
 Ausgänge: 4x USB-A
 Anschluss an: USB-A
 Hochwertiges Gehäuse
 Kompatibel zu USB 2.0 Standard
 Maximale Übertragungsrate: 480 MBit/Sek
 USB Anschlusskabel im Lieferumfang
 Netzteil 220 Volt, Überspannungsschutz
 Unterstützt Hot Plug in bzw. Plug and Play

Hst.Nr. UH275

HDMI Anschlusskabel - Premium

HDMI Anschlusskabel

LogiLink.



Retail Blisterverpackung



HDMI

HDMI

High Quality HDMI Anschlusskabel
2x HDMI Typ A, 19-pin Stecker
LogiLink Logo auf zwei-farbigen Steckern
Kabel in hochwertiger Blisterverpackung
Übertragung von Audio- und Videodaten
Vergoldete Stecker und Kontakte
Unterstützt HDMI 1.3b

Hochwertiges HDMI Anschlusskabel
2x HDMI Typ A, 19-pin Stecker
Übertragung von Audio- und Videodaten
Vergoldete Stecker und Kontakte
Unterstützt HDMI 1.3b

Hst.Nr. CH0011 / 2 m

Hst.Nr. CH0016 / 1,5 m

Hst.Nr. CH0014 / 3 m

Hst.Nr. CH0006 / 2 m

HDMI Anschlusskabel

HDMI

HDMI Anschlusskabel
2x HDMI Typ A, 19-pin Stecker
Vergoldete Stecker und Kontakte
Übertragung von Audio- und Videodaten
Kabel mit 2x Ferritkern
Doppelt geschirmt
Genormt nach UL-20276
Unterstützt HDMI 1.3b



Hst.Nr. CH0001 / 2 m

Hst.Nr. CH0002 / 3 m

Hst.Nr. CH0003 / 5 m

Hst.Nr. CH0004 / 10 m

Hst.Nr. CH0005 / 15 m

Display Port Anschlusskabel

Display Port Anschlusskabel
2x Display Port 20-pin Stecker
Vergoldete Stecker und Kontakte
Übertragung von Audio- und Videodaten
Doppelt geschirmt



Hst.Nr. CV0029 / 2 m

Hst.Nr. CV0030 / 3 m

Hst.Nr. CV0031 / 5 m

Hst.Nr. CV0032 / 10 m

Hst.Nr. CV0033 / 15 m

HDMI zu DVI Kabel



HDMI zu DVI Kabel
 Anschluss 1: HDMI Typ A (19-pin) Buchse
 Anschluss 2: DVI-D (18+1) Stecker
 Vergoldete Kontakte
 DVI Befestigung mit Rändelschrauben
 DVI Belegung: DVI-D (18+1)
 Vergossene Kunststoffhaube
 Vergoldete Kontakte
 Unterstützt Full HD

Hst.Nr. CH0004 / 2 m

Hst.Nr. CH0013 / 3 m

Hst.Nr. CH0015 / 5 m

DVI Anschlusskabel



DVI-D Anschlusskabel
 Anschluss 1: DVI-D (24+1) Stecker
 Anschluss 2: DVI-D (24+1) Stecker
 Vergoldete Kontakte
 Übertragung von Video Daten
 Kabel mit 2x Ferritkern
 Doppelt geschirmt
 Kabelstärke: AWG 28

Hst.Nr. CD0001 / 2 m

Hst.Nr. CD0002 / 3 m

Hst.Nr. CD0003 / 5 m

DVI Verlängerungskabel



DVI-D Verlängerungskabel
 Anschluss 1: DVI-D (24+1) Stecker
 Anschluss 2: DVI-D (24+1) Buchse
 Vergoldete Kontakte
 Übertragung von Video Daten
 Kabel mit 2x Ferritkern
 Doppelt geschirmt
 Kabelstärke: AWG 28

Hst.Nr. CD0004 / 3 m

Hst.Nr. CD0005 / 5 m

Hst.Nr. CD0006 / 10 m

HDMI Adapter



AH0005

AH0006

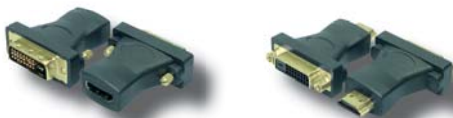


HDMI Adapter Anschluss 1: HDMI 19-pin Buchse
 Anschluss 2: HDMI 19-pin Stecker
 Vergoldete Kontakte
 Übertragung von Audio und Video Daten
 Unterstützt HDMI 1.3b sowie:
 480i, 480p, 720p, 1080i, 1080p

Hst.Nr. AH0005 / 90° gewinkelt

Hst.Nr. AH0006

HDMI / DVI Adapter



AH0001

AH0002



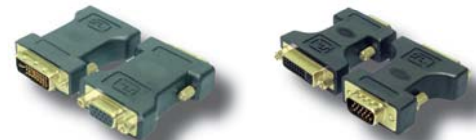
HDMI zu DVI Adapter AH0001
 Anschluss 1: HDMI 19-pin Buchse
 Anschluss 2: DVI-D (24+1) Stecker
 DVI Befestigung mit Rändelschrauben
 DVI Dual Link Belegung (24+1)
 Vergossene Kunststoffhaube
 Vergoldete Kontakte
 Unterstützt HDTV und HD ready

DVI zu HDMI Adapter AH0002
 Anschluss 1: HDMI 19-pin Stecker
 Anschluss 2: DVI-D (24+1) Buchse
 DVI Befestigung mit Rändelschrauben
 DVI Dual Link Belegung (24+1)
 Vergossene Kunststoffhaube
 Vergoldete Kontakte
 Unterstützt HDTV und HD ready

Hst.Nr. AH0001 / HDMI zu DVI

Hst.Nr. AH0002 / DVI zu HDMI

DVI / VGA Adapter



AD0001

AD0002

DVI zu VGA Adapter AD0001
 Anschluss 1: HD DSUB 15-pin Buchse
 Anschluss 2: DVI-I (24+5) Stecker
 Befestigungen mit Rändelschrauben
 Vergossene Kunststoffhaube
 Vergoldete Kontakte
 Unterstützt High Density Auflösungen

VGA zu DVI Adapter AD0002
 Anschluss 1: HD DSUB 15-pin Stecker
 Anschluss 2: DVI-I (24+5) Buchse
 Befestigungen mit Rändelschrauben
 Vergossene Kunststoffhaube
 Vergoldete Kontakte
 Unterstützt High Density Auflösungen

Hst.Nr. AD0001 / DVI zu VGA

Hst.Nr. AD0002 / VGA zu DVI

VGA Anschlusskabel



VGA Anschlusskabel
2x HD-DSUB 15-pin Stecker
3x Koax für RGB und 7x AWG 28 Signaladern
Übertragung von Video Daten
Kabel mit 2x Ferritkern
Doppelt geschirmt
Genormt nach UL-2919
Kabelstärke: AWG 28

Hst.Nr. CV0001 / 1, 80 m

Hst.Nr. CV0002 / 3 m

Hst.Nr. CV0003 / 5 m

Hst.Nr. CV0016 / 10 m

Hst.Nr. CV0017 / 15 m

Hst.Nr. CV0018 / 20m

VGA Anschlusskabel



VGA Anschlusskabel
2x HD-DSUB 15-pin Stecker
Übertragung von Video Daten
Kabel mit 2x Ferritkern
Einfach geschirmt
Kabelstärke: AWG 28
Farbe: beige

Hst.Nr. CV0034 / 1,80 m

Hst.Nr. CV0026 / 3 m

Hst.Nr. CV0027 / 5 m

Hst.Nr. CV0028 / 10 m

VGA Verlängerungskabel



VGA Verlängerungskabel
HD-DSUB 15-pin Stecker / Buchse
3x Koax für RGB und 7x AWG 28 Signaladern
Übertragung von Video Daten
Kabel mit 2x Ferritkern
Doppelt geschirmt
Genormt nach UL-2919
Kabelstärke: AWG 28

Hst.Nr. CV0004 / 1,80 m

Hst.Nr. CV0005 / 3 m

Hst.Nr. CV0006 / 5m

Hst.Nr. CV0019 / 10 m

Hst.Nr. CV0021 /15 m

Hst.Nr. CV0022 /20 m

VGA Verlängerungskabel



VGA Verlängerungskabel
HD-DSUB 15-pin Stecker / Buchse
Übertragung von Video Daten
Kabel mit 2x Ferritkern
Einfach geschirmt
Kabelstärke: AWG 28
Farbe: beige

Hst.Nr. CV0035 / 1,80m

Hst.Nr. CV0024 / 3 m

Hst.Nr. CV0025 / 5 m

Hst.Nr. CV0023 / 10 m

RS232 Nullmodem Kabel



Modem Anschlusskabel
Anschluss 1: D-SUB 9-pin Buchse
Anschluss2: D-SUB 9-pin Buchse
Belegung: 1-4,2-3,3-2,4-1,5-5,7-8,8-7,9-9
Kabel geschirmt mit Schnapphauben
Kabelstärke AWG 28
Länge: 2 Meter

Hst.Nr. CC0006 / 2m

USB 2.0 Docking Station

LogiLink.



USB 2.0 Docking Station
Anschluss 1: USB Typ A Stecker
Anschluss 2: USB Typ A Buchse
Max. Übertragungsrate: 480 Mbps
Doppelt geschirmt
Genormt nach UL-2725
Kabelstärke: AWG 28
Länge: 1,50 Meter

Hst.Nr. CU0013A / 1,50m

USB 2.0 Anschlusskabel



USB 2.0 Anschlusskabel
 Anschluss 1: USB Typ A Stecker
 Anschluss 2: USB Typ B Stecker
 Max. Übertragungsrate: 480 Mbps
 Doppelt geschirmt
 Genormt nach UL-2725
 Kabelstärke: AWG 30

Hst.Nr. CU0007 / 2 m

Hst.Nr. CU0008 / 3 m

Hst.Nr. CU0009 / 5 m

USB 2.0 Verlängerungskabel



USB 2.0 Verlängerungskabel
 Anschluss 1: USB Typ A Stecker
 Anschluss 2: USB Typ A Buchse
 Max. Übertragungsrate: 480 Mbps
 Doppelt geschirmt
 Genormt nach UL-2725
 Kabelstärke: AWG 30

Hst.Nr. CU0010 / 2 m

Hst.Nr. CU0011 / 3 m

Hst.Nr. CU0012 / 5 m

USB 3.0 Anschlusskabel



USB 3.0 Anschlusskabel
 Anschluss 1: USB 3.0 Typ A Stecker
 Anschluss 2: USB 3.0 Typ A Stecker
 3-fach geschirmtes Kabel
 Abwärtskompatibel zu USB 2.0
 Max. Datenübertragungsrate: 5Gbps
 Genormt nach UL-2725
 Kabelstärke: AWG 30
 Farbe schwarz

Hst.Nr. CU0023 / 2 m

Hst.Nr. CU0024 / 3 m

Hst.Nr. CU0025 / 5 m

USB 2.0 Mini Kabel 5-pin



USB 2.0 Mini Anschlusskabel
 Anschluss 1: USB Typ A Stecker
 Anschluss 2: USB Mini 5-pin Stecker
 Max. Übertragungsrate: 480 Mbps
 Doppelt geschirmt
 Genormt nach UL-2725
 Kabelstärke: AWG 28

Hst.Nr. CU0014 / 2 m

Hst.Nr. CU0015 / 3 m

USB 2.0 Mini Kabel 4-pin MITSUMI



USB 2.0 Mini Anschlusskabel MITSUMI
 Anschluss 1: USB Typ A Stecker
 Anschluss 2: USB Mini 4-pin Stecker
 4-poliger MITSUMI Stecker
 Max. Übertragungsrate: 480 Mbps
 Doppelt geschirmt
 Genormt nach UL-2725
 Kabelstärke: AWG 28

Hst.Nr. CU0016 / 2 m

Hst.Nr. CU0017 / 3 m

USB 2.0 Mini Kabel 5-pin HIROSE



USB 2.0 Mini Anschlusskabel HIROSE
 Anschluss 1: USB Typ A Stecker
 Anschluss 2: USB Mini 5-pin Stecker
 5-poliger HIROSE Stecker
 Max. Übertragungsrate: 480 Mbps
 Doppelt geschirmt
 Genormt nach UL-2725
 Kabelstärke: AWG 28

Hst.Nr. CU0018 / 2 m

Hst.Nr. CU0019 / 3 m

IEEE 1394a 6M-6M Kabel



IEEE 1394a Anschlusskabel
 Anschluss 1: IEEE 1394a 6-pin Stecker
 Anschluss 2: IEEE 1394a 6-pin Stecker
 Max. Übertragungsrate: 400 Mbps
 Doppelt geschirmt
 Genormt nach UL-20276
 Kabelstärke: AWG 28

Hst.Nr. CF0001 / 1,80 m

Hst.Nr. CF0002 / 3 m

Hst.Nr. CF0003 / 5 m

IEEE 1394a 6M-4M Kabel



IEEE 1394a Anschlusskabel
 Anschluss 1: IEEE 1394a 6-pin Stecker
 Anschluss 2: IEEE 1394a 4-pin Stecker
 Max. Übertragungsrate: 400 Mbps
 Doppelt geschirmt
 Genormt nach UL-20276
 Kabelstärke: AWG 28

Hst.Nr. CF0004 / 1,80 m

Hst.Nr. CF0005 / 3 m

Hst.Nr. CF0006 / 5 m

IEEE 1394a 4M-4M Kabel



IEEE 1394a Anschlusskabel
 Anschluss 1: IEEE 1394a 4-pin Stecker
 Anschluss 2: IEEE 1394a 4-pin Stecker
 Max. Übertragungsrate: 400 Mbps
 Doppelt geschirmt
 Genormt nach UL-20276
 Kabelstärke: AWG 28

Hst.Nr. CF0007 / 1,80 m

Hst.Nr. CF0008 / 3 m

Hst.Nr. CF0009 / 5 m

SATA Stromadapter



Interner Stromadapter SATA
 Anschluss 1: 15-Pin SATA
 Anschluss 2: 5,25" Stecker
 Stecker mit Befestigungssystem
 4-adriges Kabel
 Genormt nach UL-1007
 Kabelstärke: AWG 18
 Länge: 0,15 Meter

Hst.Nr. CS0003 / 0,15 m

5,25" Y-Stromkabel



Internes Y-Stromkabel
 Anschluss 1: 5,25" Stecker
 Anschluss 2+3: 2x 5,25" Buchse
 Stecker mit Befestigungssystem
 4-adriges Kabel
 Genormt nach UL-1007
 Kabelstärke: AWG 18
 Länge: 0,20 Meter

Hst.Nr. CP0001 / 0,2 m

3,5" Y-Stromkabel



Internes Y-Stromkabel
 Anschluss 1: 5,25" Stecker
 Anschluss 2+3: 2x 3,5" Buchse
 Stecker mit Befestigungssystem
 4-adriges Kabel
 Genormt nach UL-1007
 Kabelstärke: AWG 18
 Länge: 0,20 Meter

Hst.Nr. CP0002 / 0,2 m

SATA Anschlusskabel



Internes SATA Anschlusskabel
 Anschluss 1: SATA Stecker
 Anschluss 2: SATA Stecker
 Stecker mit Sicherungslasche
 Max. Übertragungsrate: 300 Mbps
 7-adriges Kabel
 Genormt nach UL-2725
 Kabelstärke: AWG 26
 Länge: 0,50m, 0,75m



Hst.Nr. CS0009 / 0,3 m

Hst.Nr. CS0001 / 0,5 m

Hst.Nr. CS0002 / 0,75 m

Hst.Nr. CS0008 / 0,9 m

e-SATA Anschlusskabel



Externes serial ATA Anschlusskabel
 Anschluss 1: e-SATA Stecker
 Anschluss 2: e-SATA Stecker
 Stecker mit Sicherungslasche
 Max. Übertragungsrate: 300 Mbps
 7-adriges Kabel
 Genormt nach UL-2725
 Kabelstärke: AWG 26

Hst.Nr. CS0010 / 0,75 m

Hst.Nr. CS0004 / 1,00 m

Hst.Nr. CS0011 / 1,50 m

SATA Y-Stromadapter



Interner Stromadapter SATA
 Anschluss 1+2: 15-pin SATA
 Anschluss 3: 5,25" Stecker
 Stecker mit Befestigungssystem
 4-adriges Kabel
 Genormt nach UL-1007
 Kabelstärke: AWG 28
 Länge: 0,15m

Hst.Nr. CS0007 / 0,15 m

SATA zu e-SATA Kabel mit Slotblech 1-Port



Slotblech mit 1x e-SATA Anschluss
 Anschluss intern: 1x SATA Stecker
 Anschluss extern: 1x e-SATA Buchse
 Stecker mit Sicherungslasche
 Max. Übertragungsrate: 300 Mbps
 7-adriges Kabel

Hst.Nr. CS0005

SATA zu e-SATA Kabel mit Slotblech 2-Port



Slotblech mit 2x e-SATA Anschluss
 Anschluss intern: 2x SATA Stecker
 Anschluss extern: 2x e-SATA Buchse
 Stecker mit Sicherungslasche
 Max. Übertragungsrate: 300 Mbps
 7-adriges Kabel

Hst.Nr. CS0006

Stromanschlusskabel



Stromversorgungskabel
 Netzstecker CEE-7VII
 Schuko Stecker: 90 Grad gewinkelt
 Kaltgerätebuchse EN 320-C13
 Kabel H05VV-F3G
 Querschnitt: 3x 0,75mm²
 Doppelschutzkontakt
 VDE geprüft für 250V, 10/16A
 Länge: 1,80 Meter

Hst.Nr. CP090 / 1,80 m



Stromanschlusskabel



Stromversorgungskabel
 Netzstecker CEE-7VII
 Schuko Stecker: 90 Grad gewinkelt
 Kaltgerätebuchse EN 320-C13
 Kabel H05VV-F3G
 Querschnitt: 3x 0,75mm²
 Doppelschutzkontakt
 VDE geprüft für 250V, 10/16A
 Länge: 3 Meter

Hst.Nr. CP095 / 3m

Stromverlängerungskabel



Strom Verlängerungskabel
 Kaltgerätestecker gerade
 Kaltgerätebuchse gerade
 Kaltgerätebuchse EN 320-C13
 Kabel H05VV-F3G
 Querschnitt: 3x 0,75mm²
 Doppelschutzkontakt
 VDE geprüft für 250V, 10/16A
 Länge: 1,80 Meter

Hst.Nr. CP091 / 1,80 m

Euro 8 Stromanschlusskabel



Stromversorgungskabel
 Netzstecker EN 50075
 Netzstecker: gerade
 Euro 8 Buchse EN 60320 C7
 Kabel H03 VV H2-Fs
 Querschnitt: 2x 0,75mm²
 VDE geprüft für 250V, 2,5A
 Länge: 1,80 Meter

Hst.Nr. CP092 / 1,80 m

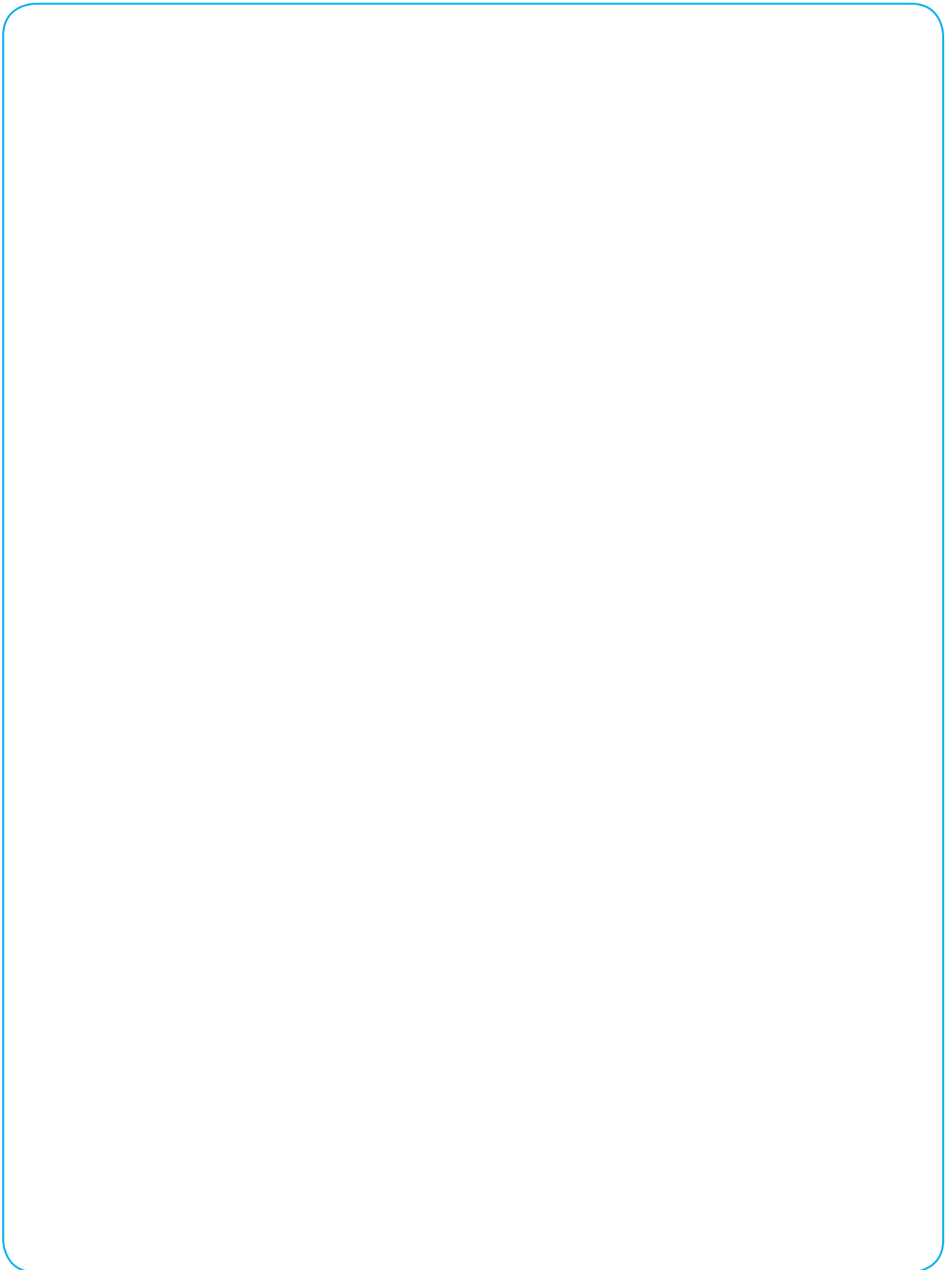
Stromanschlusskabel für Notebooknetzteil



Stromversorgungskabel
 Netzstecker CEE-7VII
 Schuko Stecker: gerade
 Warmgerätebuchse EN 320-C5
 Kabel H05VV-F3G
 Querschnitt: 3x 0,75mm²
 Doppelschutzkontakt
 VDE geprüft für 250V, 10/16A
 Länge: 1,80 Meter

Hst.Nr. CP093 / 1,80 m

Platz für ihre Notizen



LogiLink®

Computer & Network Accessories

LogiLink überzeugt mit einem großen Portfolio an Computer und Netzwerkprodukten und ist das Ergebnis der Kombination wichtiger Schlüsseltechnologien, kontinuierlicher Innovation, preisgekrönter Designs und eines ausgezeichneten Preis-Leistungs-Verhältnisses.



Die Marke

LogiLink wurde im Jahr 1988 als Handelsmarke eingetragen und ist in 37 Ländern urheberrechtlich geschützt. 2direct hat diese im Jahr 2006 übernommen und mit einem neuartigen Konzept und Portfolio an Produkten für sich umgesetzt.



Das Konzept

Das LogiLink Sortiment besteht aus einem sorgfältig ausgesuchten Produktportfolio von Top-Produkten aus dem Bereich Computer und Netzwerktechnik. Es wird ständig durch uns erweitert und auf Aktualität geprüft. Weitere Produktgruppen sind in Vorbereitung.



Die Verpackung

Die aufwendigen LogiLink Retailverpackungen haben einen hohen Wiedererkennungswert und unterstützen in Kombination mit dem ansprechenden Verpackungsdesign den Verkaufserfolg. Die Produktbeschreibungen und Kurzanleitungen sind mehrsprachig.



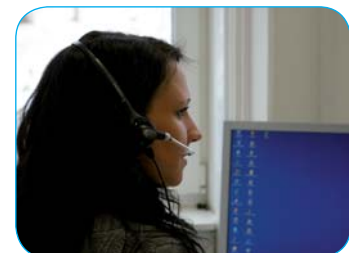
Unser Versprechen

Unter der Marke LogiLink werden wir stets ein attraktives Produktportfolio zu konkurrenzfähigen Preisen und höchster Qualität anbieten. Die angebotenen Produkte sind innovativ und entsprechen dem aktuellen Stand der Technik. Kundenzufriedenheit ist unser oberstes Ziel.



Die Unterstützung

Mit eigens von uns entwickelten Verkaufskonzepten geben wir Ihnen die Möglichkeit unterschiedlichste Artikel aus dem LogiLink Sortiment zu kombinieren. Ganz abgestimmt auf Ihre Märkte und Kundengruppen. Fordern Sie uns für Ihr persönliches Angebot.



Der Service

Ein guter Support gehört zu einem vollendeten Konzept. Wir unterstützen Sie und Ihre Kunden mit Treibern, der Lösung technischer Probleme über das Internet oder unsere technische Hotline. Unser Support endet nicht nach dem Verkauf der Produkte.

2direct GmbH
Wefelshohler Strasse 44
58511 Lüdenscheid
Tel.: +49-2351-66887-0
Fax: +49-2351-66887-29
info@2direct.de
www.2direct.de
www.LogiLink.com

2direct Asia Limited
2F, No. 413-1, Sec. 4 Ren ai Road
Taipei Taiwan
Tel.: +886-2-27008030
Fax: +886-2-27000074
www.2direct.com.tw



4260113568774