

creative

MAGAZIN

» TEXTILDESIGN

» IZINK ICE

» ART CLAY

» PUNCH NEEDLE

» NABBI® BioBeads

» RIALTO BAST

» EFCOLOR

» SCHRUMPFOLIE

» Infos & Ideen

» Modellbilder

» Basteltipps



**„KREATIVITÄT
GIBT AUCH
DEM LEICHTEN
GEWICHT.“**

© KarlHeinz Karius



**MARITIME
DEKORATION**
Kreativideen
4-5

**TEXTILGESTALTUNG
MARITIMES KISSEN**
Kreativideen & Basteltipp
6-7

IZINK ICE
Produktvorstellung & Basteltipp
8-9

„FLOWERS“ BILD
Basteltipp **10** 

GARTENDEKORATION
Kreativideen
11

FÜR MAMA & PAPA
Basteltipps
12-13



BIENEN
Kreativideen & Basteltipp
14-15



**ART CLAY
SILBER** 
Produktvorstellung & Basteltipp
16-17

**PUNCH
NEEDLE**
Produktvorstellung
18

MAKRAMEE CHARM
Basteltipp
19

**NABBI®
STIFTEBECHER**
Basteltipp **20** 



EINSCHULUNG
Kreativideen
21

RIALTO-BAST
Produktvorstellung & Basteltipp
22-23



**„SÜSSE FIGUREN
MIT STANZERN
FÜR
VERPACKUNGEN
UND FALZBRETT 4“
VON
CHRISTINE
URMANN**
Produktvorstellung
24

**EFCOLOR
SCHLÜSSELANHÄNGER**
Basteltipp **25** 

SCHRUMPFOLIE
Kreativideen & Basteltipp
26-27



MAY & BERRY
Kreativideen
28

UPCYCLING
Kreativideen
29

**INGWER-ZITRONEN-ROSMARIN
SIRUP REZEPTIDEE**
30

efco GEWINNSPIEL
31



LIEBE KREATIVE LEBENS-KÜNSTLER,

Die Corona-Pandemie hat unser aller Alltag auf den Kopf gestellt. Wir bleiben brav zu Hause und schwelgen in Erinnerungen an ungezwungene Zeiten, an Treffen mit der Familie und Freunden, Restaurantbesuche, Kinos, Museen, Bummeln in der Innenstadt, Konzertbesuche, Wellnesswochenenden, Reisen,... Wir beschäftigen uns mit Hygienekonzepten, Homeoffice, Homeschooling und dabei werden wir immer digitaler, naturbewusster, sportlicher und kreativer.

In diesen wirren Zeiten brauchen wir alle dringend positive Impulse. Seit über 5 Jahren sorgen wir mit unserem Creative Magazin für kreativen Spirit und aufgrund der aktu-

ellen Lage haben wir uns für eine zusätzliche Sommerausgabe entschieden und werden den Rhythmus – dreimal jährlich – auch in Zukunft beibehalten. Gemeinsam erschaffen wir somit kreative Lichtblicke bis wir uns alle wieder an den Dingen erfreuen können, welche wir im Moment vermissen. Die Normalität kommt wieder!

In unserem Sommermagazin haben wir viele tolle und inspirierende Themen für sie aufgegriffen. Ganz nach dem Motto „Home sweet Home“ machen wir es uns in der Wohnung, auf dem Balkon, im Garten und auf der Terrasse schön. Ein selbst gestaltetes Umfeld beschäftigt uns sinnvoll und macht uns dabei glücklich, was wir in diesen Zeiten alle gebrauchen können. Ob mediterran, maritim oder im „Dont worry bee happy“ Style – Textil- und Dekodesign mit hochwertigen Produkten erfreuen uns mit Vielsei-

gigkeit und frischen Farben. Auch klassische Techniken wie das Makrameeknüpfen und Punch Needle lassen sich in gewünschte Stilrichtung umsetzen. Die einfachen aber nicht minder kreativen Stencil- und Stempeltechniken durchziehen unser gesamtes Sommermagazin – schnell und individuell umgesetzt mit starken Effekten für alle Kreativen. Für die wichtigsten Anlässe haben wir ebenfalls Bastelideen kreiert, denn es gibt nichts Besseres als ein persönliches Geschenk zum Vater- und Muttertag.

Henry Miller hat mal gesagt: „Leben ist das, was wir daraus machen.“ Nach dieser Maxime machen wir kreativ weiter!

HERZLICHE GRÜSSE
IHR efco
CREATIVE TEAM







MARITIME DEKORATION

Sommer, Sonne, Strand und Meer. Wir alle lieben unseren wohlverdienten (und immer viel zu kurzen) Urlaub und das Gefühl von Freiheit, Erholung und Entspannung. Die frische Brise des Windes auf der Haut, das rauschende Wasser, der warme und feinkörnige Sand unter den Füßen.

Die maritime Dekoration bringt zusammen mit all ihren verschiedenen Variationen, freudige Gefühle in unser von Routine geprägtes Leben. Dinge, die wir intuitiv positiv mit dem Meer assoziieren, bescheren unserem Zuhause ein angenehmes maritimes Flair. Das verrät allein das Wort maritim: Es bedeutet so viel wie, „zum Meer gehörig“. Holen sie sich den Urlaub nach Hause. Besonders typisch für die maritime Dekoration sind die Farben weiß, blau, rot und gestreifte Muster. Traumfänger aus Fischernetzen, Muscheln und Sand, bedruckte Wimpelketten, PappArt

Anhänger mit Seesternen oder Seepferdchen, Vorhänge und Lampen aus Makramee-Knoten erinnern uns an unbeschreiblich schöne Urlaubstage. Ein Leuchtturm, Dampfer, Segelboot, Anker, Tablett im Treibholz Style, Flaschen, maritim gestaltete Textilien wie Tischdecke oder Kissen bringen uns das Gefühl der Ferne und dem endlosen Horizont nach Hause.

Mit der großen Vielfalt der maritimen **efco** Produkte – PappArt, Stencil, Stanzer, Bänder, Textilien, Gießformen, Stoffmalfarben – können sie all ihre Dekorationsideen umsetzen und damit das Urlaubsfeeling in den eigenen vier Wänden genießen. Für diesen Look braucht es nicht zwangsläufig eine komplette Einrichtung im Seefahrtstil. Mithilfe von kleinen Accessoires und passenden Farben, wird die maritime Deko ohne viel Aufwand zum Mittelpunkt des Raumes.



Textilgestaltung



ZEIG WAS DU LIEBST – AUCH AUF DEINEN TEXTILIEN

Mit den **efco** Textilmarkern, **IZINK** Textile Stempelkissen, **IZINK** Textilfarben, **darwi®** TEX Stoffmal Farben werden sie einfach und unkompliziert selbst zum Designer. Die Stoffe können nach Herzenslust mit Schablonen oder frei Hand aufgepeppt werden, egal welches Lieblingsmotiv sie haben. Smileys, Lebensweisheiten, Blumen, Früchte, grafische Muster...

IZINK TEXTILFARBE

Lasierende – nicht deckende – Textilfarbe, so dass immer wieder neue Farbkombinationen durch Übereinandersprühen entstehen können. In Kombination mit Stencils entstehen in kürzester Zeit fantastische Designs. Besonders beliebt ist der Batik-Trend-Look. Beginnend mit der hellsten Farbe sprüht man eine Farbschicht nach der anderen auf und beendet die Arbeit mit dem dunkelsten Ton.



IZINK Textilfarbe wird mit dem Zerstäuber oder der Textilwalze auf Naturstoffe wie Baumwolle, Seide oder Leinen aufgetragen. Es gibt 12 verschiedene Farben, die untereinander gemischt werden können. Weniger kräftige Farbtöne werden mit Zugabe von Wasser (bis zu 30%) erreicht. **IZINK** Textilfarbe ist nach 3 bis 6 Stunden getrocknet und wird mittels Bügeln (Stufe 2) auf der linken Textileseite fixiert. Dazu den gefärbten Stoff mit einem Tuch oder Küchenpapier abdecken und mit dem Bügeleisen 5 Minuten bügeln. Waschbar bis 40°C.

IZINK PIGMENT TEXTILE

Mit dem hochpigmentierten **IZINK** Pigment Textile Stempelkissen kann jetzt auch auf Stoff absolut sauber gestempelt werden. **IZINK** Pigment Textile Stempelkissen gibt es in 12 verschiedenen Farben. Die Stempelfarben sind deckend. **IZINK** Pigment Textile Stempelfarbe ist nach ca. 5-15 Minuten getrocknet und wird dann mittels Bügeln (Stufe 2) auf der linken Textileseite fixiert. Waschbar bis 40°C.



STOFFMALFARBE

Die **darwi®** TEX Stoffmal Farben auf Wasserbasis sind für alle natürlichen und synthetischen Stoffe geeignet – Baumwolle, Leinen, Jute, Seile, Wolle, Kunstfasern. Die Farben sind für alle Techniken der Stoffmalerei geeignet, ob zum Malen, Bedrucken oder Schablonieren. Erhältlich bei **efco** in der 50 ml Flasche und großer Farbauswahl: Standard-, Metallic-, Perlmutter- und Neonfarben. Nach dem Fixieren (das gesamte Motiv von der Rückseite 5 Minuten lang auf Position Baumwolle ohne Dampf bügeln) ist Ihre Kreation in der Waschmaschine waschbar bis maximal 60°C, sehr gute Waschbeständigkeit.

TEXTILMARKER

Die Textilmarker – fein & dick – sind zur kreativen Gestaltung von hellen Geweben wie Baumwolle, Leinen, Jute und Wolle geeignet. Die Marker sind wasserfest und haben eine hohe Lichtbeständigkeit. Nach der Fixierung durch Bügeln sind die Textilien bis 60°C waschbar (Schonwaschgang auf links). Die Textilmarker vor dem Gebrauch 24 Std. senkrecht auf die Kappe stellen.



Maritimes Kissen

» BASTELTIPP

ANLEITUNG

1 Kissenbezug vor dem Gestalten waschen, trocknen lassen und bügeln. Arbeitsplatz und Kleidung gut abdecken bzw. vor Verschmutzung schützen. Die Moosgummiplatte in das Kissen legen, um schönere Stempelabdrücke zu erhalten. Beliebig viele maritime Motive mit Hilfe der Textil-Stempel und Textil-Stempelkissen auf die Tasche stempeln. Dabei darauf achten, dass die Moosgummiplatte sich immer unter der zu bestempelnden Stelle befindet, damit keine Kanten entstehen. Die Motive so anordnen, dass sie in etwa ein Quadrat bilden. Trocknen lassen.

efco TIPP: Die Stempel und andere Werkzeuge gleich nach Verwendung reinigen.

2 Mit den Textilmarkern Akzente setzen. Dafür verschieden lange Linien, Rahmen, Kreuze und Punkte auf das Kissen zeichnen. Trocknen lassen.

3 Anschließend mit dem Textil-Spray das Kissen noch etwas einfärben. Dazu das Textil-Spray vor Gebrauch kurz schütteln und die ersten 1-2 Sprühstöße auf ein Schmierpapier sprühen. Nun das Kissen mit dem Farbspray besprühen. Trocknen lassen.

efco TIPP: Je nachdem wie groß der Abstand zum Stoff ist, erhält man weiter weg einen feinen Sprühnebel und näher dran einen dichteren. Es ist auch möglich mehrere Farben nass in nass oder nacheinander aufzusprühen. Mit der helleren Farbe beginnen.

4 Die Farben durch bügeln fixieren.

MATERIAL

- 10 550 xx** Moosgummiplatte, 200 x 300 x 2 mm
- 12 149 24** Baumwollartikel Kissenbezug, 40 x 40 cm, 270 g/m², natur
- 45 502 95** IZINK Pigment Textile, Stempel / -kissen Navy, 15 + 1
- 19 904 28** Textilmarker, runde Spitze, 2-4 mm, rot
- 19 904 47** Textilmarker, runde Spitze, 2-4 mm, hellblau
- 19 904 48** Textilmarker, runde Spitze, 2-4 mm, dunkelblau
- 45 517 48** IZINK Textilfarbe, 80 ml, pastel

ZUSÄTZLICH: Küchenpapier, Bügeleisen

» Maritime Motive für pure Urlaubsstimmung. Mit unseren Stempelboxen und Textilmarkern können sie sich ein Stück Urlaubsfeeling nach Hause holen. Das Stempeln und Bemalen von Kissenbezügen ist nicht nur etwas für Erwachsene. Die leichte Handhabung ermöglicht den Kindern ihre eigenen Kunstwerke zu kreieren.



ALADINE & efco verzaubern Kreativ-schaffende immer wieder mit neuen Trends, lebendigen Ideen wie auch innovativen Produkten. Das französische Unternehmen „ALADINE“ hat sich auf Farben & Stempel für Papier & Textilien spezialisiert und kreiert damit eine wundervolle Farbbrillanz mit der ihre Kreativität herausgekitzelt wird.

GLAMOUR UND STRUKTUR MIT IZINK ICE

IZINK ICE ist eine transluzente Gelfarbe, die für alle Untergründe geeignet ist. Große Leinwände, Reliefbilder oder coole Mixed-Media-Farbspiele – alles kein Problem mit den lichtdurchlässigen IZINK ICE Gelfarben. Die 18 verschiedenen Farben lassen sich ganz einfach mit einem Spachtel auftragen und sind perfekt für alle kreativen Gestaltungsideen. Ob an der Wand oder auf dem Schreibtisch – mit den IZINK ICE Farben lassen sich außergewöhnliche Dekoteile gestalten.

Auf Textilien halten die Farben ohne Bügeln. Auch Keramik-Kunstwerke können mit IZINK ICE kreativ in Szene gesetzt werden (30 Minuten bei 140° C im Ofen fixieren). Die Farben sind spülmaschinengeeignet.

Die innovative Quetschbeutelverpackung erlaubt einfaches Dosieren der Farben beim Gestalten. Die Verpackung im Beutel ist sehr praktisch. Sie ermöglicht eine restlose Entleerung, ist umweltfreundlich zu recyceln und reduziert die Kunststoffmenge.

Lassen sie ihrer Fantasie freien Lauf und gestalten sie einzigartige Wandbilder, Modeaccessoires und angesagte Kunstwerke mit IZINK ICE.

efco TIPPS

Cooler Dekorationen in Sprechblasen-Form, Wandbilder, Baumwollbeutel oder Schreibtisch-Utensilos mit IZINK Ice einzigartig machen. Die Gegenstände haben wir am Anfang mit blau und türkisen Acrylfarben bemalt, beziehungsweise grundiert. Nach dem Trocknen der Acrylfarben können die Werkstücke weiter gestaltet werden – mit Stempel, Schablonen oder freihändig mit einem Marker. Bei unseren Kreativideen haben wir die Blüten mit Hilfe eines Stencils (93 207 33) und rosa Acrylfarbe auf den blau-türkisen Untergrund gemalt. Die Schriftzüge und Peace-Zeichen folgten als Eyecatcher mit der IZINK ICE Farbe und ebenfalls mit Hilfe eines Stencils (93 208 87) auf die Gegenstände. IZINK ICE Farben sollten sie nur mit einem Spatel verarbeiten. Bei dem Baumwollbeutel haben wir für die Grundierung und für die Blüten Stoffmalfarben verwendet.

ICH MACH MIR DIE WELT WIE SIE MIR GEFÄLLT



Art.Nr.: > IZINK ICE 45 526 xx > PAPPART RAHMEN SPRECHBLASE 26 305 5x > EFFEKTFOLIE STERNEGLANZ 10 004 02 > LICHTERKETTE 26 891 10

> STENCIL LOVE PEACE & ROCK 93 208 87 / BLÜTEN 93 207 33 > KEILRAHMEN 30x30 CM 10 050 30 > ACRYL FARBE OPAK 19 73x xx

> STAMPO BLUMEN 45 503 38 > STEMPELKISSEN 45 120 xx > BEUTEL 12 149 29 > STOFFMALFARBE 19 70x xx > SCHREIBTISCH-UTENSILO 14 326 87

Let's ROCK

» BASTELTIPP

» Mit coolen Sprechblasen ein Statement bei der Wandgestaltung setzen und gleichzeitig für angenehme und indirekte Beleuchtung sorgen. Das rockt!

ANLEITUNG

1 Den PappArt Rahmen Sprechblase so auf die Effektfolie Sternenglanz legen, dass die raue Seite später außen ist. Die Sprechblase mit einem Bleistift umfahren und anschließend ausschneiden. Die zugeschnittene Effektfolie mit beliebig vielen Sternen bestempeln. Trocknen lassen.

2 Den PappArt Rahmen Sprechblase mit der dunkelblauen Acrylfarbe grundieren und dabei dunkelgraue Schlieren einarbeiten. Die Farben gut miteinander verstreichen, damit ein leichter Farbverlauf entsteht.

efco TIPP: Die Farben können direkt aus der Flasche auf den Rahmen aufgetragen und verstrichen werden. So wird auch wirklich nur so viel Farbe aus der Flasche entnommen, wie auch benötigt wird. Eine Malpalette ist somit nicht nötig.

3 Die Rückseite des Stencils mit dem Stencil-Fix bestreichen und trocknen lassen. Den Stencil auf der zugeschnittenen Effektfolie aus Step 1 platzieren und gut anreiben. Etwas blaue IZINK ICE Gelfarbe direkt auf den Stencil geben und mit einem Spatel verstreichen. Kleine Mengen silberne IZINK ICE Gelfarbe an 2-3 Stellen auf den Stencil geben und diese verstreichen. Die Farben vermischen sich miteinander. Je öfter sie mit dem Spatel noch über die Farben streichen, desto weicher wird der Übergang der beiden Farben. Stencil abziehen und mit den Werkzeugen reinigen. Trocknen lassen.

4 Die gestaltete Effektfolie mit einigen Punkten Heißkleber auf den Rahmen kleben. Anschließend die Lichterkette im Inneren der Sprechblase an verschiedenen Stellen mit Hilfe der Heißklebepistole fixieren.

MATERIAL

- 18 029 12** Schere Soft-Cut Premium Line, 18 cm, schwarz / blau
- 18 804 12** Flachpinsel Synthetikhaar, Gr. 12 / 11 mm
- 18 799 00** Pinselwaschbehälter, Kunststoff, 16 x 16 x H 8,5 cm
- 45 109 06** Acrylblock mit Griffmulde, 38 x 50 x 15 mm, transparent
- 45 109 99** Stempelmatte, 21 x 14,5 x 5 mm, schwarz
- 18 231 05** Spatel Kunststoff, 17 - 19 cm, 5-teilig, weiß

- 18 041 01** Heißklebepistole, 20 W, für Ø 7,4 mm
- 26 305 51** PappArt Rahmen Sprechblase oval, 25 x 17 x 7 x 1 cm
- 10 004 02** Effektfolie Sternenglanz, 50 x 35 cm / 0,33 mm, milchig transparent
- 45 112 73** Stempel Clear Sterne 01, A7 / 74 x 105 mm, 11-teilig, transparent
- 45 120 89** Stempelkissen StazOn, 6 x 9,5 cm, schwarz
- 45 121 00** Stempelreiniger StazOn, 56 ml
- 19 732 36** ACRYL Farbe Opak, Ø 35 x 118 mm, 80 ml, dunkelblau
- 19 731 56** ACRYL Farbe Opak, Ø 35 x 118 mm, 80 ml, dunkelgrau

- 93 208 89** Stencil let's ROCK, DIN A4, 1-teilig
- 93 203 00** Stencil-Fix, Haftkleber für Schablonen, 50 ml / 50 g
- 45 526 48** IZINK ICE Gelfarbe transluzent, 80 ml, bleu outremer
- 45 526 91** IZINK ICE Gelfarbe transluzent, 80 ml, argent
- 26 891 10** Lichterkette LED, warmes Licht inkl. Batterie, 90 cm, 10 LED's, weiß / Silberdraht

ZUSÄTZLICH: Bleistift, Küchenpapier



„flowers“ Bild

ANLEITUNG

1 Mit dem Flachpinsel die Farbe IZINK nature turquoise gut verstreichen und trocknen lassen.

2 Mit dem Bleistift das Wort „Flowers“ vorzeichnen, mit IZINK nature blanc/ weiß nachfahren.

3 Jetzt mit dem Tupfer, Rundholz & Holzstäben sowie den verschiedenen Farben tupfenweise Blumen entstehen lassen. Stellenweise mit dem Pinsel und IZINK nature Farbe weiß, Farbspritzer nach dem Zufallsprinzip auf dem Kunstwerk verteilen. Trocknen lassen.

4 Den Schriftzug und einzelne Blüten dünn mit Bastelkleber versehen, direkt IZINK Glitter großzügig darüber streuen. Liegend ca. 2 Stunden antrocknen lassen. Danach den übrigen Glitter durch leichtes Abklopfen entfernen, über Nacht liegend durchtrocknen lassen.

MATERIAL

- 10 050 41** Keilrahmen, bespannt, 40 x 50 cm / 1,7 cm, weiß
- 18 832 20** Stencil Tupfer Schaumstoff, ø 20 mm, weiß
- 18 818 10** Flächenpinsel Borste, Lackier-/Grundierpinsel, Gr. 1“ / 22,3 x 34 mm, roh
- 45 528 02** IZINK Glitter, Größe S, 60 ml, perlmutt
- 93 114 33** Mischpalette, 6-teilig, für Mosaik usw., 24 x 19 cm
- 95 862 05** Transparenter Bastelkleber, 50 ml / 50 g
- 14 191 06** Buchenrundstab, Ø 6 mm x 1 m, roh
- 14 235 01** Holzstäbe, spitz, 20 cm / ø 2 mm, 10 Stk., roh
- 18 807 10** Gussow Chinaborsten, flach, Gr. 10 / 8,5 mm, roh
- 45 519 55** IZINK nature, Dekofarbe, 80 ml, vert d'eau
- 45 519 56** IZINK nature, Dekofarbe, 80 ml, turquoise
- 45 519 47** IZINK nature, Dekofarbe, 80 ml, bleu glacier
- 45 519 01** IZINK nature, Dekofarbe, 80 ml, blanc
- 45 519 86** IZINK nature, Dekofarbe, 80 ml, taupe

ZUSÄTZLICH: Wasserbehälter mit Wasser, Küchentuch, Bleistift

» Flower Power erobert die Deko-Bühne neu. Vom Wohnzimmer bis zum Schlafzimmer schmücken sie die Wände, Kissen, Lampen bis hin zu den Tischdecken. Die Blumenmotive strahlen stets Frische und Leben aus.





EIN GARTEN IST LEIDENSCHAFT UND RUHE

Sobald sich die ersten Sonnenstrahlen zeigen, zieht es uns hinaus ins Freie. Um sich die erholsamen und wohlverdienten Stunden im Garten so gemütlich wie möglich zu gestalten, führt kein Weg an geschmackvollen Dekorationsartikeln vorbei. Die selbstgemachte Gartendeko verleiht der Ruhe-Oase den letzten Schliff und eine individuelle, kreative Note. Nehmen sie sich eine Auszeit und entspannen sie am plätschernden Brunnen, lauschen sie den Klängen zarter Windspiele oder erfreuen sie sich am Anblick farbenfroher Wanddeko-

ration. Damit sie ihre Kreativität grenzenlos ausleben können, bietet **efco** ausgewählte und abgestimmte Bastel- und Dekorationsartikel für ihren Garten in bester Qualität.

Setzen sie die Pflanzen in schmuckvoll gestaltete Kübeln und moderne Hängeampeln gekonnt in Szene. Sorgen sie mit schönen Beeteinfassungen für Übersichtlichkeit und Ordnung. Bereichern sie die Grünflächen mit kreativen Figuren und Botschaften, die sie ganz leicht aus Airplac® foam board creative fertigen können. Verzaubern sie die gefiederten Besucher mit bunt bemalten (darwi® Acrylfarbe Opak) und charmanten Futterhäusern.

Textilien im Garten sind ebenso wichtig wie Pflanzen. Sie machen den Garten, die Terrasse oder den Freisitz wohnlich und gemütlich. Versuchen sie, die aus dem Orient kommende Knüpfttechnik, „Makramee“. Knüpfen

sie Tischläufer, Kissen, Wandbehänge aus dicken Baumwollkordeln. Hier können sie mit ihren Lieblingsfarben die gewünschte Stimmung schaffen.

Setzen sie mit filigranen und natürlichen Windspielen und Traumfängern aus Peddigrohr hübsche Akzente. Verwandeln sie mit bunten **efco** Mosaix und Mosaix-Spiegel einfache Styroporkugeln in stilvolle Eyecatcher.

Wozu in die Ferne schweifen, wenn das Gute so nahe liegt? Nutzen sie, gerade jetzt, ein schön zurecht gemachtes Zuhause und verbringen sie so viel Zeit wie möglich in ihrem persönlichen Paradies. Viel Spaß beim Einrichten des Wohnzimmers im Grünen!

GARTEN IST URLAUB



Ein Herz für Mama

ANLEITUNG

1 Aludraht ca. 60 cm zuschneiden. Nun den Draht durch das Baumwollschlauch ziehen und die Enden miteinander verdrehen. Das Ganze zu einem Herz formen.

2 Die unterschiedlichen Blätter zurecht schneiden, mit Heißkleber um das gebogene Draht Herz von unten nach oben kleben bzw. fixieren.

3 Zum Aufhängen ca. 50 cm Baumwollband abschneiden, durch das Herz fädeln und mit einem Knoten versehen. Auf die Endstücke je einen Knoten setzen. Fertig!

MATERIAL

- 12 206 41 Baumwollschlauch, 8 mm, 10 m
- 22 260 91 Aludraht eloxiert, ø 2 mm, 5 m / ~ 42 g, silber
- 23 065 01 Blätter, 12 cm, 6 Stk., grün
- 23 065 02 Ranke, 17 cm, 6 Stk., grün
- 23 065 03 Eukalyptus, 8,5 cm, 12 Stk., grün
- 23 065 04 Farn, 13 cm, 6 Stk., grün
- 23 065 05 Kugeldistel, 6,5 cm, 6 Stk., grün

ZUSÄTZLICH: Heißklebepistole & Munition, Seitenschneider, Schere

**„EINE MUTTER
IST
DER EINZIGE
MENSCH
AUF DER WELT,
DER DICH
SCHON LIEBT,
BEVOR
ER DICH KENNT.“**

© Johann Heinrich Pestalozzi (*1827)

» Um eine Kleinigkeit für Mama zu basteln muss lediglich eine wichtige Voraussetzung erfüllt werden: Es muss von Herzen kommen!



Stein Bild

» BASTELTIPP

ANLEITUNG

1 Etwas von dem Stoneplast aus der Packung nehmen und diese gleich wieder gut verschließen. Verschieden große Steine aus der Masse modellieren und gut trocknen lassen. Die Modelliermasse immer mit leicht feuchten Händen verarbeiten. Gerissene Oberflächen können mit feuchten Händen oder einem angefeuchteten Modellierwerkzeug wieder glatt gestrichen werden.

2 Den Keilrahmen mit der Betonfarbe grundieren. Trocknen lassen.

3 Die Spitze des Folienklebers abschneiden und die Maldüse aufschrauben. Mit dem Folienkleber die gewünschte Botschaft auf den Keilrahmen schreiben. Den Folienkleber etwas trocknen lassen (er sollte noch klebrig sein). Die Metallic-Folie mit der hellen Rückseite auf den Kleber legen, mit den Fingern gut andrücken und die Folie wieder abziehen. Die farbige Seite der Metallic-Folie befindet sich jetzt auf dem Folienkleber. Mit Hilfe der Niedrigtemperaturpistole noch ein Stück Treibholz und die getrockneten Steine auf den Keilrahmen kleben.

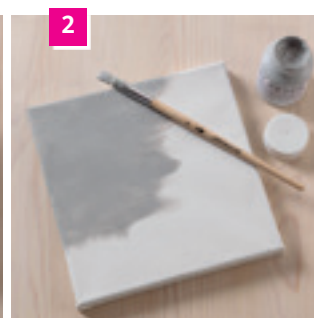
efco TIPP: Um feinere Linien zu erzielen können sie eine Maldüse Art-Nr. 99 445 0x in gewünschter Stärke auf die Malspitze des Folienklebers aufschrauben.

MATERIAL

- 18 804 12** Flachpinsel Synthetikhaar, Gr. 12 / 11 mm
- 18 025 32** Bastelschere Comfortline mit Softgrip, 15,1 x 8,4 x 1,3 cm
- 19 486 15** UHU, Niedrigtemperaturpistole LT 110, XL inkl. 4 Klebpatronen
- 19 220 04** Stoneplast lufttrocknend, 400 g, grau
- 10 050 20** Keilrahmen bespannt, 20 x 20 cm / 1,7 cm, weiß
- 93 177 86** Easy Beton Farbe, 100 ml, grau
- 93 735 05** Designfix Folienkleber für Metallic Folien, 50 ml / 50 g
- 93 730 91** Metallic-Folie, 200 x 300 mm, 1 Stk., silber
- 24 065 05** Holzdeko Treibholz / sortiert, 8,5 - 12 x 2 - 4,5 cm, 250 g, natur

ZUSÄTZLICH: Becher mit Wasser

» Papa ist der Beste! Und was könnte man ihm Schöneres schenken, als etwas Selbstgebasteltes? So wie unsere „Stein Bilder“. Diese können ganz individuell gestaltet und mit einer persönlichen Botschaft an den Papa versehen werden.





**DON'T WORRY,
BEE
HAPPY!**



Bienenfans aufgepasst – mit unseren Kreativideen summt und brummt es gewaltig in ihrem Zuhause! Die kleinen, gelb-schwarzen Racker werden nahezu schon immer von Jung und Alt geliebt. In unserem **efco** Sortiment haben wir tolle Materialien zum Trend-Thema „Bienen“: Holz-Streuteile, Knöpfe, Stencil, Stempel, Stempel Clears, Bienen aus Holz...

Verzieren sie damit ihre Dekorationen, basteln sie individuelle und witzige Karten. Zaubern sie tolle Taschen, Schals und Accessoires, stempeln sie was das Zeug hält, pepen sie damit ihre Bastelideen auf. Ob als Deko oder Geschenk – die Bienen-Kreationen sind auf jeden Fall echte Hingucker!

Und damit ihnen die Ideen nicht ausgehen, haben wir drei neue Bienen Stempel Clear im Sortiment. Mit der **efco** Vielfalt haben sie unzählige Möglichkeiten Postkarten,

Grußkarten, Hochzeitskarten, Geburtstagskarten, Jubiläumskarten, Dekorationselemente, Bilder & Bilderrahmen zu gestalten. Ein besonderer Vorteil der Stempel Clear liegt in der Individualität. Das Handling ist einfach und das Ergebnis ist ein sauberer Stempelabdruck. Aufgrund des transparenten Materials können sie wunderbar sehen, wohin sie stempeln. So haben sie mehr Kontrolle über das Ergebnis. Wir wünschen viel Freude damit!



> 45 109 35



> 45 109 36



> 45 109 37



Ein kleines Hallo

» BASTELTIPP

» Bienen sind das Trendtier in diesem Jahr und unsere Holzbienen sind nicht nur trendig, sondern auch supersüß. Bienenfans aufgepasst – mit der selbstgebastelten Bienen-Karte „ein kleines Hallo“ summt und brummt es gewaltig in den Briefkästen!

ANLEITUNG

1 Aus dem schwarzen Fotokarton ein 10 x 14,3 cm großes Stück Papier ausschneiden und aus dem weißen ein 9,5 x 13,8 cm großes.

2 Den Stencil mit dem Kunststoff-Klebeband etwas abkleben. So können trotz der dünnen Ränder nur bestimmte Waben farbig gestaltet werden. Den Stencil auf den weißen zugeschnittenen Fotokarton legen. Einige Waben mit dem DYE Tinte Applikator und dem DYE Stempelkissen farbig gestalten. Die Farbe trocknen lassen und das Klebeband wieder vom Stencil entfernen. Mit dem schwarzen VersaFine Stempelkissen „ein kleines Hallo“ in die untere rechte Ecke des weißen Fotokartons stempeln.

3 Den schwarzen Fotokarton auf die Karte kleben. Darauf den weißen, gestalteten Fotokarton kleben. Anschließend ebenfalls mit Tacky Spezial Doppelklebeband 3 Bienen auf die Karte kleben. Mit dem schwarzen Acryl Opak Marker die Augen der Bienen ausfüllen und den Bienen eine gestrichelte „Flugspur“ zeichnen.

MATERIAL

- 17 808 99 Papierschneider + falzer, cm und inch, 203 x 391 mm, 4-teilig
- 45 518 94 IZINK DYE Tinte Applikator
- 45 109 01 Acrylblock mit Griffmulde, 38 x 100 x 15 mm, transparent
- 45 109 99 Stempelmatte, schwarz
- 16 290 07 Doppelkarte, 10,5 x 15 cm, 220 g/m, 5 Stk., bananengelb
- 16 157 89 Fotokarton A4, schwarz
- 16 157 01 Fotokarton A4, hochweiß
- 93 209 88 Stencil Bienen mit Waben
- 10 170 xx Kreppwickelband, 13 mm x 28 m
- 45 507 07 IZINK DYE Stempelkissen, 5,1 x 5,1 x 2,2 cm, Aurore
- 45 110 17 Stempel Clear du bist wunderbar, A7 / 74 x 105 mm, 4 - teilig
- 45 113 28 Stempelkissen VersaFine Mini, 2,5 x 2,5 cm, schwarz
- 45 114 00 Stempelreiniger, 56 ml
- 24 895 73 Streuer Holz Biene, 19 x 28 mm, 24 Stk., gelb - schwarz
- 15 206 06 Tacky Spezial Doppelklebeband, 6 mm, 10 m, transparent
- 19 061 00 ACRYL OPAK Marker, dünne Spitze, 3 ml, schwarz

ZUSÄTZLICH: Schere, Papiertuch



KREIERE DEINEN SILBERSCHMUCK

Mit ART CLAY Silber (999 Silber) wird das Kreieren und Herstellen von individuellem Silberschmuck auf einfachste Art ohne die Kenntnisse und Werkzeuge eines Goldschmieds ermöglicht. Die Modelliermasse besteht aus feinsten Silberpartikeln, Bindemittel und Wasser. Das weiche Material eröffnet ganz neue Möglichkeiten der Silberschmuckgestaltung. Mit einfachsten Hilfsmitteln und ohne teure Geräte kann der Schmuck hergestellt werden.

ART CLAY Silber ist als Modelliermasse, Spritzmasse und Paste bei **efco** erhältlich. Durch diese Vielfalt können ganz persönliche Kreationen durch Modellieren, Abformen, Spritzen oder Bestreichen entstehen. Und dann mit Mustern dekoriert oder verziert werden. Das fertige Schmuckstück wird je nach Modell/Art des Werkstückes und des ART CLAY SILVER Typs zwischen 650°C und 850°C im ART CLAY Ofen gebrannt. Beim Trocknen verdampft das Wasser und beim Brennen zersetzt sich der organische Binder. Die Silberpartikel sintern zusammen und bilden eine feste Struktur mit 999 Feinsilbergehalt. Nach dem Brennen muss ihre Kreation lediglich auf Hochglanz poliert werden. ART CLAY Silber ist eine fantastische Modelliermasse für ihren ganz persönlichen Silberschmuck.

efco HINWEISE TROCKNEN

Das Trocknen des Werkstückes vor dem Brennen ist sehr wichtig. Denn Feuchtigkeit im Inneren kann sonst während des Brennens verdampfen und Risse oder Brüche verursachen. Um ART CLAY Silber zu trocknen gibt es einige Möglichkeiten. Beliebte sind eine Warmhalteplatte oder ein Haartrockner. Genauso gut funktionieren aber auch Dörrgeräte oder ein einfacher Backofen. Das Wichtigste beim Trocknen ist die Kontrolle. Dazu das Werkstück einfach aus oder von dem jeweiligen Trocknungsgerät nehmen und auf einer Metall- oder Glasplatte platzieren. Wenn das Glas bzw. das Metall um das ART CLAY noch beschlägt, muss weiter getrocknet werden.

REPARIEREN

Sollte mal etwas schief gehen und ihr Schmuckstück brechen oder Risse bilden, ist das mit ART CLAY gar kein Problem. Bei Brüchen einfach die Bruchstellen anfeuchten und mit ART CLAY Silber Paste Type bestreichen. Die Teile wieder zusammendrücken und weitere Paste auftragen. Das überschüssige Material dann nach dem Trocknen abschleifen. Bei Rissen kann ART CLAY Silber Paste Type direkt auf die betroffenen Stellen gestrichen werden. Auch hier nach dem Trocknen die Oberfläche abschleifen.

BRENNEN

Auch beim Brennen gibt es mehrere Möglichkeiten. Wir bevorzugen ganz klar einen Brennofen mit Temperatursteuerung für das beste Ergebnis. Allerdings ist es auch möglich die fertigen Teile z. B. mit einem Gas-

Art.-Nr.: > BRENNOFEN METALCLAY 1100 43 000 21 > ART CLAY SILVER CLAY 44 100 07 / 44 100 10 / 44 100 20 / 44 100 50

> ART CLAY SILVER SYRINGE 44 102 05 / 44 102 11 / 44 102 12 / 44 102 13

> ART CLAY SILVER PASTE 44 103 10 & 44 103 20

Art Clay Silber



brenner zu brennen. Wichtig ist, dass ART CLAY Silber beim Brennen 8% Masse verliert und dementsprechend schrumpft. Außerdem sollte auf keinen Fall über 900°C gebrannt werden, da man sonst dem Schmelzpunkt von Silber zu nah kommt. Die Brennzeiten variieren je nach der verwendeten Temperatur und Stärke des Werkstückes. Hier haben wir eine grobe Richtlinie für sie:

650°C bis 699° – ca. 30 Minuten

700°C bis 779°C – ca. 15 Minuten

780°C und höher – ca. 5 Minuten

Wenn brennbare Teile mitgebrannt werden (z.B. Wattekugeln, Wood Clay Holzmodelliermasse, Paperclay) muss für ausreichend Lüftung gesorgt werden.

FINISH & DETAILS

Es gibt drei verschiedene Möglichkeiten: **Matt Finish, Hair-Line Finish & Mirror Finish.**

Beim **Matt Finish** wird das fertig gebrannte Schmuckstück mit einer Edelstahlbürste bearbeitet um einen weichen Glanz des reinen Silbers zu zeigen.

Beim **Hair-Line Finish** (dt.: Haarlinie) wird das vorher matt gebürstete Stück zusätzlich mit einem feinen Schleifschwamm (Art.-Nr. 18 301 28 rot) immer in eine Richtung geschliffen um feine Linien im Silber zu erzeugen. Es ist perfekt für alle, denen das matte Finish zu stumpf ist.

Beim **Mirror Finish** (dt.: Spiegel) arbeiten wir nach dem Hair Line Finish zuerst mit dem mikrofeinen Schleifschwamm (Art.-Nr. 18 301 29 grün), gefolgt von dem ultrafeinen Schleifschwamm (Art.-Nr. 18 301 30 blau) weiter. Nach dem Schleifen mit den Schwämmen wird das Werkstück mit einem Poliertuch und Polierpaste fertig poliert. Hier kann auch eine maschinelle Politur erfolgen; für das perfekte Finish empfehlen wir allerdings am Ende noch eine Nachbearbeitung per Hand. Jetzt nur noch das Werkstück mit einem trockenen Papiertuch abwischen und fertig.

Durch den Einsatz einer Poliernadel können feine Details auf Hochglanz gebracht werden.

TIPPS

Versuchen Sie nicht einen der Schritte zu überspringen. Nehmen Sie sich für ein perfektes Finish die benötigte Zeit. Für tolle Effekte können im selben Werkstück auch mehrere Finishes kombiniert werden. Zum Beispiel kann ein matt geschliffenes Schmuckstück gezielt am Rand oder in Details mit der Poliernadel weiter veredelt werden.

PATINIEREN

Das gewünschte Werkstück muss vor dem Patinieren gereinigt bzw. entfettet werden. Bitte lesen sie die Anleitung sorgfältig durch, bevor sie mit Patiniermittel (Art.-Nr. 99 550 81) anfangen. 2-3 Tropfen des Patiniermittels in ca. 100 ml heißes Wasser geben und gut umrühren. Das fertig gearbeitete Stück in dem Gemisch für ca. 1-2 Minuten einlegen, bis es komplett schwarz anläuft. Jetzt das Schmuckstück herausnehmen, gut waschen und abtrocknen. Das geschwärzte Werkstück anschließend nach Wunsch schleifen und polieren.



Anhänger

ANLEITUNG

1 Für die Silikonabformknete gleiche Mengen der gelben und weißen Masse abmessen. Beide Teile zusammenkneten bis die Masse eine gleichmäßige Färbung angenommen hat. Die Knete zu einer Kugel formen. Die Silikonabformknete auf die Bienenwachswaben drücken und ruhen lassen bis sie zu einem flexiblen Gummi getrocknet ist. Weiteres Stück Silikonabformknete herstellen und darin einen Bienen-Knopf abformen. Dieses Stück ebenfalls ruhen lassen. Die Masse vorsichtig von der Bienenwachsplatte abziehen und den Knopf ausformen.

2 Art Clay Silber aus der Verpackung holen, weich kneten und zu einer Kugel formen. Das Silber Clay etwas ausrollen und anschließend gleichmäßig auf der abgeformten Bienenwachswabe verteilen. Die Masse wieder vorsichtig von der Form lösen und auf ein Stück Backpapier legen. Mit einem Cutter die abgeformten Waben ggf. zurechtschneiden.

3 Kleineres Stück Art Clay aus der Verpackung nehmen, weich kneten und zu einer Kugel formen. Das Silber Clay in die Bienenform drücken und überstehende Masse wegschneiden. Die Biene vorsichtig ausformen und mit etwas Silberpaste auf die Waben aus Step 2 kleben. Den Vorgang beliebig oft wiederholen. Komplett trocknen lassen. Dafür das Werkstück auf eine Warmhalteplatte, in den Backofen oder in einen Dörrautomaten legen. Das Werkstück ist komplett trocken, wenn kein „Dunst“ beim Drauflegen auf Metall- oder Glasoberfläche um das Werkstück entsteht. Auf der Rückseite des Werkstückes mit etwas Silberpaste eine Anhängerschleife anbringen. Alles erneut gut Trocknen lassen.

4 Nach dem Trocknen die Oberfläche abschleifen. Das Schmuckstück nach Anleitung brennen.



» BASTELTIPP

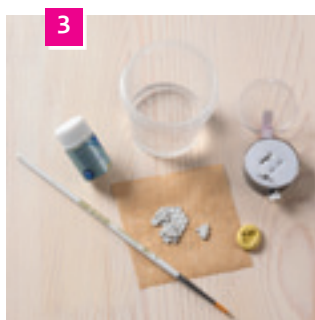
5 Nach dem Brennen das Werkstück mit der Edelstahlbürste abbürsten und somit von der weißen Kristallisationsschicht befreien. Anschließend mit einer Poliernadel, Schleifschwämmen oder Polierpaste nacharbeiten.

MATERIAL

- 35 031 30** Bienenwachswaben, 2 Platten + 2 Dochte, 30 x 10 cm
- 11 773 58** Knopf Tiny Bees, ~ 11 x 10 mm, 20 Stk., gelb - schwarz
- 95 749 02** Silikon Abformknete, 2 Komponenten, 100 g + 100 g, weiß /gelb
- 44 100 07** Art Clay Silver Clay, 650 C, 7g
- 44 103 10** Art Clay Silver Paste, 650 C, 10 g

- 20 001 12** Schmuckteil, Bügel 999, 10 / 5 mm, 2 Stk., 999er Silber
- 18 803 04** Malpinsel Synthetik, rund, Gr. 4 / Ø 4 mm
- 79 999 02** Cernit Inox Roller Edelstahl, 20,7 x Ø 2,5 cm
- 18 025 04** Hobbymessersset, 6 Klingen, 1 Stk.
- 18 301 28 / 29 / 30** Schleifschwamm, superfine/microfine/ultrafine, 11,5 x 14 cm
- 18 301 18** Polierbürste, kurze Borsten, 21 cm
- 18 301 12** Poliernadel, 2,4 mm / 16 cm
- 95 707 50** Polierpaste universal mit Anlaufschutz, 50 ml
- 94 103 17** Poliertuch, 17 x 20 cm

ZUSÄTZLICH: Schale mit Wasser, Backpapier



Punch Needle

Eine Punch Needle ist eigentlich eine Mischung aus Knüpfhaken, Knüpfnadel und Zierstichnadel. Die Nadel sieht ein wenig wie ein Stift aus und wird auch so gehalten. Durch die Punch Needle wird ein Wollfaden gezogen – mit der beiliegenden Einfädlerhilfe ist das kinderleicht. Zum Punchen braucht man außerdem noch einen Trägerstoff, der in einen Stickrahmen gespannt wird. Auf diesem kann man mit einem Textilmarker sein gewünschtes Motiv vorzeichnen.

efco TIPP

Besonders vorteilhaft ist es, das Motiv auf der Vorder- und Rückseite vorzuzeichnen.

Die Nadel wird immer mit der Rille nach vorn, also in Bewegungsrichtung gehalten. Wenn sich die Richtung einmal ändert, dann wird nicht die Nadel sondern der Trägerstoff gedreht, so lässt sich die Nadel weiter bequem halten.

Man sticht die Nadel mit der Wolle durch die Löcher des Trägerstoffes bis die Nadel komplett im Stoff versunken ist (bis zum Griff). Anschließend zieht man sie wieder heraus. Damit der Faden im Stoff bleibt, wird die Nadel nur soweit herausgezogen, dass sie über den Trägerstoff gleiten kann. Je nach Trägerstoff und Wollstärke einfach 2-4 Löcher nach der vorherigen Einstichstelle wieder einstechen. Bei zu eng liegenden Stichen entsteht eine zu große Spannung und bei zu weit auseinander liegenden Stichen ist die Spannung zu locker.

Auf der Rückseite bilden sich Schlaufen. Je nach Einstellung an der Nadel sind diese Schlaufen größer oder kleiner. Je länger die Nadel eingestellt ist, desto größer sind auch die Schlaufen auf der Rückseite. Auf der Vorderseite hingegen entstehen keine Schlaufen, der Faden liegt flach auf. Wenn man also auch verschieden hohe Schlaufen auf der späteren Vorderseite seiner Arbeit haben möchte, puncht man einfach von hinten. Deshalb empfehlen wir auch das beidseitige Vorzeichnen des Motivs.

In dem man an verschiedenen Stellen mal von vorne oder hinten puncht, bekommt das Motiv mehr Struktur. Es entstehen Höhen und Tiefen auf dem Werkstück, welche gezielt eingesetzt, das Motiv dreidimensional wirken lassen.

Während des Arbeitens muss immer sichergestellt werden, dass die Fadenzufuhr möglich ist. Der Faden muss immer lose und locker vom Knäuel gehen. Hat sich der Faden einmal verfangen oder hängt er irgendwo, dann wird der Faden, wegen der hohen Spannung, beim Arbeiten wieder aus dem Stoff gezogen.

Die auf der Rückseite entstehenden Schlaufen sind nicht verknotet. Deshalb kann man den Faden auch ganz leicht wieder he-



rausziehen und, falls nötig, korrigieren. Obwohl die Schlaufen an sich nicht verknotet oder Ähnliches sind, werden sie durch die Spannung des Trägerstoffes und durch die umliegenden Stiche am Platz gehalten. Eigentlich ist es also nicht nötig, eine fertige Arbeit extra zu sichern. Sollte sie jedoch einer starken Belastung ausgesetzt werden, so kann die Rückseite der Punch Needle Arbeit mit Universalkleber, Stoffkleber oder Flüssiglutex bestrichen werden.

Mit der Punch Needle kann man relativ zügig kleine Kunstwerke erschaffen – es hat ein bisschen was von Malen mit Wolle. Die Motive können im Stickrahmen verbleiben und als Wandbild dienen. Oder man spannt sie wieder aus und näht daraus ein Kissen oder Kuscheltier. Kleinere Motive können auch als Applikation für Taschen oder Kleidungsstücke dienen.



Art.Nr.: > PUNCH NEEDLE + EINFÄDLER 21 234 10 > PUNCH NEEDLE SET + EINFÄDLER 21 234 11

> PUNCH NEEDLE ZÄHLSTOFF 21 234 01/02/03

> STICKRAHMEN MIT SCHRAUBSPANNER 24 067 xx

Makramee Charm

» BASTELTIPP

ANLEITUNG

1 Als Erstes 1 x 20 cm und 10 x 10 cm Stücke von den Bändern abschneiden und bereitlegen. Bei zwei oder mehr verwendeten Farben empfehlen wir die dunkelste Farbe als Kern (20 cm Stück) zu verwenden. Oliv in diesem Beispiel. Jetzt die Öse mit einer Zange schließen und das 20 cm Stück mit einer Schlaufe anknoten.

2 Als nächstes die kurzen Stücke nacheinander um den Kern knoten. Dabei darauf achten, dass die Knoten immer gleichmäßig gemacht werden, um das Muster nicht zu stören. Bei zwei Farben mit der gleichen Farbe wie der Kern anfangen.

3 Im letzten Schritt die abstehenden Bänder aufdrehen und mit Hilfe des Kamms die einzelnen Fäden trennen. Danach nur noch mit einer Schere den Charm in die gewünschte Form schneiden. Jetzt kann der Charm als Kette, Schlüsselanhänger, Taschenanhänger usw. verwendet werden.

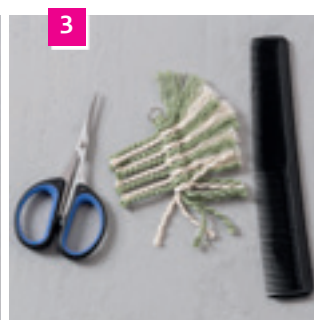
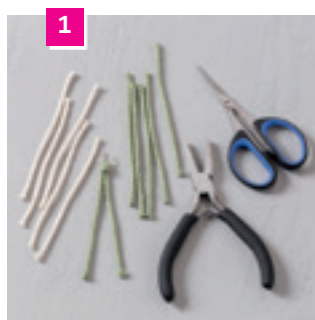
MATERIAL

- 12 269 02** Kordel Makramee, ø3mm, 25m, creme
- 12 269 65** Kordel Makramee, ø3mm, 25m, oliv
- 92 453 91** Ösen, rund, ø10mm, 10 Stk.
- 18 029 06** Schere Soft-Cut Premium Line, 10,5 cm
- 18 019 07** Werkzeug, Flachzange, 12cm, 1 Stk.

ZUSÄTZLICH: Kamm

**KREATIVITÄT
IST DIE
SCHÖPFERISCHE
FÄHIGKEIT,
NEUES
ZU ERSCHAFFEN.**

» DIY-Ideen zum Thema Makramee müssen nicht immer überwältigend und groß sein. Manchmal tut es auch eine Kleinigkeit, um die Leidenschaft an einem neuen Hobby zu wecken. Dieser, vielseitig einsetzbare, Charm kann als Eyecatcher für Taschen, als Kettenanhänger oder zum Beispiel als Schlüsselanhänger verwendet werden. Folgt man der Anleitung mit einer dünneren Kordel, können sogar Ohrringe gemacht werden. Einfach ausprobieren und ein neues Hobby entdecken.



Nabbi® Stiftebecher

ANLEITUNG

1 Ein gutes Stück von der Baumwollkordel abschneiden und durch die Öse der kleinsten Smyrnanadel fädeln. Eine Nabbi® Bio Bügelperle in gewünschter Farbe auffädeln und kurz vorm Ende mit einem einfachen Knoten verknöten. Wir brauchen bei unserem Beispiel noch 15 weitere Nabbi® Bio Bügelperlen um die Höhe unseres ausgewählten Glases zu erreichen. Die Gesamt-Perlen-Anzahl sollte jetzt eine gerade Ziffer sein, damit beim weiteren Arbeiten die Reihen immer gut aufgehen. Eine weitere Nabbi® Bio Bügelperle auffädeln und jetzt die erste Reihe zurückgehen. Dafür die erste Perle auslassen und die Nadel durch die zweite Perle fädeln. Wieder eine Perle aufnehmen, erneut die nächste Perle der Vorrunde auslassen und die Nadel durch die übernächste Perle der Vorrunde fädeln. Am Ende der Reihe angekommen, den einfachen Knoten an der allerersten Perle lösen, die Reihe beenden und beide Fäden miteinander verknöten. Wieder eine Perle auffädeln und die Reihe wieder zurückgehen. So oft und lange wiederholen bis man mit dem Nabbi Bügelperlen-Geflecht einmal ums Glas herum kommt.

2 Sollte der Faden zu Ende gehen, einfach eine Reihe beenden und die nächste Reihe mit einem neuen Faden beginnen. Das Endstück des alten Fadens und das Anfangsstück des neuen Fadens miteinander verknöten.

efco TIPP: Die Knoten immer auf ein und derselben Seite der Arbeit machen, dann kann man diese Seite später an der Unterseite des Glases positionieren und die Knoten fallen nicht so ins Auge.

3 Am Ende angekommen, wird die erste Reihe mit der letzten Reihe vernäht. Dafür die Manschette um das Glas legen. Nun immer im Wechsel durch eine Perle der ersten Reihe und anschließend eine Perle der letzten Reihe stechen. Zieht man die Baumwollkordel straff, ziehen sich die beiden Enden zusammen und Verschließen sich wie bei einem Reißverschluss. Den Faden verknöten und vernähen. Alle anderen Fäden ebenfalls vernähen und den Überschuss ggf. wegschneiden.

MATERIAL

- 25 233 08** Smyrnanadeln, 50/60/70 mm, 3 Stk.
10 900 03 Nabbi® Bio Bügelperlen 100% kompostierbar, ~Ø 5 x H 5 mm, 2.000 Stk.
20 042 35 Baumwollkordel gewachst, ~ 0,5 mm, pink

ZUSÄTZLICH: Glas (möglichst gerade), Schere

» Das man Bügelperlen bügeln kann, weiß nun wirklich jedes Kind. Aber haben sie schon mal mit Bügelperlen gewebt? Das Ergebnis kann sich sehen lassen! Auf diese Weise können sie wunderbar alte Gläser aufpimpen und als Stiftehalter auf dem Schreibtisch nutzen.





efco SCHULTÜTE
MOOSGUMMIPLATTE
STENCIL
IZINK 3D PASTE
HOLZBUCHSTABEN
ACRYLFARBE
KREPP PAPIER
DEKOBAND
FERTIG!

Die Einschulung ist sehr aufregend für die Erstklässler, aber auch für die Eltern, die jetzt das Loslassen lernen müssen. Wenn für Kinder zum ersten Mal der Schulalltag beginnt, fängt auch ein ganz neuer Lebensabschnitt an, der traditionell mit einer bunt beklebten Zuckertüte zelebriert wird. Was gibt es Schöneres an einem so wichtigen Tag, als eine selbstgebastelte Schultüte für die ABC-Schützen? Mit unseren Schultüten-Varianten ist das Gestalten für alle Bastler ein Kinderspiel!

Den ausgewählten Stencil auf die Moosgummiplatte legen. Direkt aus der Tüte etwas 3D Paste auf den Stencil geben. Mit einem Spatel die Paste auf dem Motiv verteilen. Den Stencil abziehen und reinigen. Den Vorgang nach Belieben wiederholen und zwischendurch trocknen lassen. Den Namen des ABC-Schützen aus einzelnen Holzbuchstaben legen und mit der Acrylfarbe bemalen,

trocknen lassen. Das Krepp Papier mit der Klebepistole auf die Innenseite der Schultüte kleben. Dabei darf das Krepp Papier hin und wieder eingeschlagen werden, so dass Falten entstehen. Die Schultüte falten, zusammenstecken und die Endstücke mit Kleber fixieren. Die angefertigten Motive mit einem 2-3 mm Rand aus dem Moosgummi ausschneiden. Mit Hilfe der Klebepistole diese Motive und die Holzbuchstaben auf die Schultüte kleben. Nun kann die Schultüte befüllt werden.

efco TIPP: Stifte, Armbanduhr, Wecker, Schlüsselanhänger, Turnbeutel, Buch, Leseseichen, Puzzle, Bastelset, Kartenspiel, Freundebuch, Regenschirm, Lutscher, Müsliriegel, Reiswaffeln Schokolade, Gummibärchen, Kuscheltier, Glücksbringer.

Zum Schluss aus dem Schleifenband eine Schleife anfertigen. Das Krepp Papier zusammenfassen und die Schleife darum binden.

Rialto-Bast

BAST WIE BASTELN

efco Rialto-Bast besteht aus 100 % Viskose, also aus natürlicher Cellulose, und ist darum besonders weich, leicht und formbar. Er hat eine gleichmäßige Länge und Breite und ist somit bestens zum Häkeln und Flechten geeignet. Rialto-Bast ist ein natürliches Produkt, das jedoch noch zusätzlich veredelt wurde. Aus diesem Grund sind hier gleichmäßigere und längere Stränge und andere Farbbeschaffenheiten als bei Naturfasern möglich. Efco Rialto-Bast gibt es sowohl in glänzend, als auch in matt.



HÄKELN FLECHTEN BINDEN VERPACKEN DEKORIEREN

Bast eignet sich für viele außergewöhnliche Bastel-, Kreativ- und Floristkarbeiten und darf in keinem Bastelhaushalt fehlen. Beim kreativen Gestalten von Karten eignet er sich genauso wie zum Einpacken und Verschönern von Geschenken, beim Häkeln von einzigartigen Taschen, beim individuellen Schmuckbasteln und KUMIHIMO Flechtkunst oder beim Binden und Dekorieren von Blumensträußen und Gestecken.

BASTELN MACHT FREUDE



Haar- spangen

» BASTELTIPP

» Sommer, Sonne, Sonnenschein... da dürfen diese Accessoires auf keinen Fall fehlen. Farblich können die Haarspangen natürlich dem Lieblingsoutfit angepasst werden.

ANLEITUNG

1 Für eine Blüte 4 Luftmaschen in Gelb anschlagen. Den Faden aufnehmen und in die erste gehäkelte Luftmasche einstechen. Den Faden nach vorne holen, sodass drei Schlaufen auf der Häkelnadel liegen. Den Faden erneut aufnehmen und durch die ersten beiden Schlaufen ziehen (es liegen jetzt nur noch zwei Schlaufen auf der Nadel). Den Faden erneut aufnehmen und durch die übrigen beiden Schlaufen fädeln. Das erste Stäbchen ist gehäkelt. Neun weitere Stäbchen in die erste Luftmasche häkeln.

2 Die Runde mit dem fliederfarbenen Rialto-Bast und einer Kettmasche schließen.

Eine Luftmasche anschlagen. In die erste Masche der neuen Runde eine feste Masche häkeln und anschließend wieder eine Luftmasche häkeln. In die zweite Masche der Runde drei Stäbchen häkeln. Anschließend wieder eine Luftmasche häkeln. In die dritte Masche der Runde eine feste Masche häkeln. Das Muster vier mal wiederholen. Mit einer Kettmasche schließen. Den Faden abschneiden und durchziehen. Alle Fäden auf der Rückseite vernähen und Überstände abschneiden. Auf diese Weise beliebig viele Blüten machen.

3 Die Haarspange mit dem fliederfarbenen Rialto-Bast umwickeln. Die Blüten mit Hilfe der Niedrigtemperaturpistole auf die Haarspange kleben.

MATERIAL

- 94 003 07** Rialto-Bast, matt, 10g, gelb
- 94 003 22** Rialto-Bast, matt, 10g, flieder
- 21 887 10** Haarspange, 10 cm, 1 Stk., silber
- 20 043 35** Häkelnadel, Aluminium / Kunststoff, 15 cm / 3,5 mm, rot
- 18 029 07** Bastelschere rund, 13 cm, farbig sortiert
- 25 233 08** Smyrnanadeln, 50 / 60 / 70 mm, 3 Stk.
- 19 486 10** UHU Niedrigtemperaturpistole LT110 inkl. 4 Klebpatronen





**„SÜSSE FIGUREN
MIT STANZERN
FÜR
VERPACKUNGEN
UND FALZBRETT 4“
VON
CHRISTINE URMANN**

Liebe Bastelfreunde, **efco** präsentiert euch das siebte Buch aus der Reihe „Süße Verpackungen mit Stanzern und Falzbrett“ mit der Papier-, Stanz- und Falz-Künstlerin Christine Urmann.

In diesem Buch zeigen wir euch „etwas Altes und etwas Neues“ zum Basteln. Einige kennen vielleicht die **efco** Buchserie „Coole Minifiguren mit Stanzern“. Frau Urmann hat mit dem neuen Buch eine Kombination von Figuren und Verpackungen geschaffen. Die die Autorin hat eine Vielfalt an süßen Minifiguren entwickelt, die für verschiedene Anlässe unbegrenzte Gestaltungsmöglichkeiten bieten. Zum Dekorieren von Karten, Verpackungen – Geschenken aller Art! So können die Leser aus dem einen Buch eine, zum gewünschten Anlass, passende Figur aussuchen und aus dem anderen Buch die gewünschte Karten- oder Verpackungsidee.

Christine Urmann kreiert auf 48 Seiten Minifiguren wie Ersthelfer, die Trost und Mut spenden. Auf einer Karte oder einer Geschenkbox können sie auf eine lustige und einmalige Weise die Genesungswünsche überbringen. Figuren wie Piraten, die auf keinem mariti-

men Geburtstag fehlen dürfen. Als Tischdekoration, Einladungs- oder Geburtstagskarte zaubern diese, bei uns gestrandeten, Minifiguren jedem Seemann und jeder Seefrau ein Lächeln ins Gesicht. Grillmeister-Figuren für die Männerträume. Aber auch für Kochprofis oder Back-Feen zum Gestalten von ausgefallenen Rezept- und Menükarten. Außerdem zauberhafte Wunscherfüller für die Herzenswünsche. Eine traumhafte Hochzeits-Familie für den besonderen Tag im Leben der Lieben. Witzige Halloween-Figuren für gruselige Überraschungen. Wunderschöne, weihnachtliche Minifiguren als Weihnachtsmann, Elch oder Engel für Grußkarten und Geschenke. Gespickt mit Inspirationen und Erklärungen ist es ein tolles Buch für kreative Köpfe.

Christine Urmann gibt dem Leser einen Einblick in die Stanz- und Falztechniken, in die verschiedenen Möglichkeiten des Stempeln, Colorierens, Malens & Klebens. Außerdem erläutert die Verfasserin in diesem Buch praktische Werkzeuge und gibt Tipps für kleine „Helfer“, die jeder Bastler haben sollte. Wir wünschen viel Freude mit diesem tollen Buch!



Schlüsselanhänger

ANLEITUNG

1 Die Vorderseite des Kupferrohlings mit dem Schleifblock säubern. Auf die U-Schiene legen, die Kirschen mit einem Stück Papier abdecken und gleichmäßig deckend mit dem grünen EfcOLOR Farbschmelzpulver bestreuen. Das Papier vorsichtig abheben. Den Kupferrohling auf die Brennplatte legen und in den vorgeheizten EfcOLOR-Ofen legen. Nach 3-5 Minuten mit Hilfe einer Holzklammer aus dem Ofen nehmen. Abkühlen lassen.

efco TIPP: Beim Arbeiten mit EfcOLOR Farbschmelzpulver immer ein Blatt Papier unterlegen, so kann das danebengegangene Pulver leichter wieder in das Döschen zurück geschüttet werden.

2 Die Kirschen wieder auf die U-Schiene legen, dieses Mal die Stiele mit dem Papier abdecken und nun die Kirschen gleichmäßig deckend mit dem roten EfcOLOR Farbschmelzpulver bestreuen. Das Papier vorsichtig abheben. Den Kupferrohling auf die Brennplatte legen und in den vorgeheizten EfcOLOR-Ofen legen. Nach 3-5 Minuten mit Hilfe einer Holzklammer aus dem Ofen nehmen. Abkühlen lassen.

3 Schritt 1 und 2 auf der Rückseite des Kupferrohlings wiederholen. Nur dieses Mal statt der Brennplatte den Brennstander zum Brennen des Hängers benutzen. Abkühlen lassen.

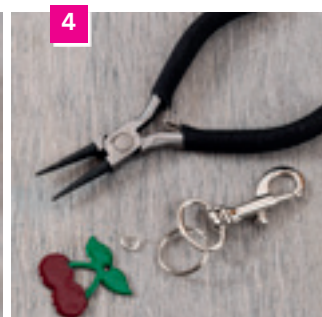
4 Zum Schluss noch die Kirschen mit der Öse am Schlüsselring befestigen.

MATERIAL

- 99 403 31** Schleifblock fein, 50 x 40 x 20 mm
- 93 719 03** Siebaufsätze, ø 20 mm, 3 Stk.
- 93 717 06** Efcolor Ofen-Set, ø 145 mm, 11-teilig
- 18 019 08** Werkzeug, Rosenkranzzange, 12 cm, 1 Stk.
- 99 334 22** Hänger Kirsche, 29 x 29 mm
- 93 700 29** Efcolor Farbschmelzpulver, 150 C, 10 ml, dunkelrot
- 93 700 67** Efcolor Farbschmelzpulver, 150 C, 10 ml, grasgrün
- 21 883 50** Karabinerhaken mit Schlüsselring, 50 mm, 2 Stk.
- 92 452 91** Ösen, rund, Ø 7 mm, 10 Stk.

ZUSÄTZLICH: Feuerzeug, Holzklammer, Blatt Papier als Unterlage, Stück Papier zum Abdecken

» Diese süßen Früchtchen machen am Schlüsselbund, aber auch an der Handtasche eine super Figur. EFCOLOR ist ein Farbschmelzpulver zum effektvollen Gestalten von Metall, Glas, Holz, Porzellan, Keramik, Stein sowie anderen Materialien, die bis 180°C erhitzt werden können. EFCOLOR schmilzt und härtet bei 150°C auf der Herdplatte, im Backofen oder auf dem EFCOLOR-Ofen mit Teelichtern.





MIT SCHRUMPFOLIE INDIVIDUELLE SCHMUCKSTÜCKE GESTALTEN

Bei Schrumpffolie handelt es sich um eine spezielle Bastelfolie, die sich beim Erhitzen (im Backofen) verkleinert und dabei gleichzeitig sehr viel dicker und fester wird. Sie wird vor allem für Schmuck, wie Ohr- und Fingerringe, Anhänger, Accessoires oder auch plastische Objekte benutzt. **Efco** Schrumpffolie ist in 20 x 30 cm Bogen erhältlich, die von einer Seite milchig und matt und von der anderen Seite glänzend sind.

Mit der Schrumpffolie werden zuerst die Motive entworfen und bunt gestaltet, die später die Schmuckstücke zieren sollen. Die Schrumpf-

folie kann mit einer Schere, Cuttermesser oder einem Motiv-Stanzer bearbeitet werden. Mit einer Lochzange können sie Löcher oder angeordnete Lochmuster – zum Beispiel für Halsketten oder Schlüsselanhänger – einarbeiten. Die Löcher sind nach dem Schrumpfen ebenfalls kleiner. Auf der rauhen Seite der Schrumpffolie können sie sich kreativ und bunt austoben. Sie können mit Faser- und Buntstiften, Aquarellstiften, Pastellstifte, Textilmalstifte, Gelroller, Eddingstifte oder Fineliner ihr Schmuckstück individuell gestalten. Die Folie kann aber auch mit Stempelfarben bestempelt werden. Nach dem Gestalten die eingesetzten Farben trocknen lassen. Die Farbtöne werden beim Schrumpfen intensiver und leuchtender.

Zum Schrumpfen das fertigestellte Schmuckstück mit der bearbeiteten Seite nach oben auf das Backpapier legen und in den auf 120°C erhitzten Backofen schieben. Der

Schrumpf-Vorgang dauert ca. 2-3 Minuten. Am Anfang beginnt die Schrumpffolie sich zu verbiegen und wird zum Schluss wieder gerade. Nach dem Schrumpfen können sie Klarlack (79 600 01/03) mit dem Pinsel auf die Rückseite auftragen.

OHRRINGE RINGE ANHÄNGER ...



„Musik“ Ohrringe

ANLEITUNG

1 Stencil auf die glatte Seite der Schrumpffolie legen. Mit dem Applikator etwas StazOn Stempelfarbe aufnehmen und die gewünschten Motive des Stencils farbig gestalten. Kurz trocknen lassen.

efco TIPP: Auf die Rückseite des Stencils etwas Sprühkleber für Stencils auftragen, antrocknen lassen. So haftet der Stencil auf der Schrumpffolie ohne zu verrutschen. Nach dem Farbauftrag kann der Stencil ganz einfach wieder von der Schrumpffolie abgezogen werden.

2 Motive mit der Schere großzügig ausschneiden und auf eine robuste Unterlage legen. Mit dem größten Aufsatz des Drillstanzers Löcher in die Schrumpffolie stanzen. Die Schrumpffolie mit der farbigen Seite nach oben auf das Backpapier legen und in einem auf 120°C vorgeheizten Ofen mehrere Minuten erhitzen. Beim Schrumpfvorgang im Ofen verbiegt sich die Schrumpffolie zuerst und begradigt sich anschließend wieder. Dann kann sie herausgenommen werden. Erkalten lassen. Ist die Schrumpffolie am Ende noch leicht gewölbt, kann sie sofort nach der Entnahme aus dem Ofen vorsichtig flach gedrückt bzw. leicht beschwert werden.

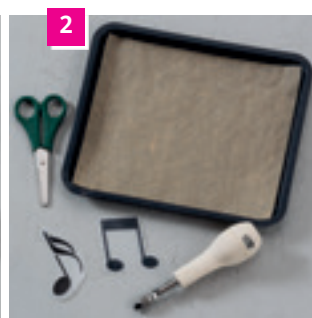
3 Die Motive mit Hilfe einer Öse an den Ohrhaken befestigen.

MATERIAL

- 45 518 94** IZINK DYE Tinte Applikator, 4-teilig
- 18 029 07** Bastelschere rund, 13 cm, farbig sortiert
- 18 018 20** Drillstanzer, Locheinsätze Ø 2, 3, 4 mm, 15,5 x 3,5 cm
- 18 019 08** Werkzeug Rosenkranzzange, 12 cm
- 18 019 06** Werkzeug Haltezange, gekrümmt, 12 cm
- 10 519 01** Schrumpffolie, mattiert, 20 x 30 cm, 3 Stk., transparent
- 93 208 55** Stencil Musik, DIN A4, 6-teilig
- 45 120 89** Stempelfarbe StazOn, 6 x 9,5 cm, schwarz
- 45 121 00** Stempelreiniger StazOn, 56 ml
- 92 454 92** Ösen, oval klein, 4 x 6 mm, 10 Stk., versilbert
- 21 629 91** Ohrhaken Fischhaken, 19 mm, 10 Stk., versilbert

ZUSÄTZLICH: Papiertuch, harte Unterlage für den Drillstanzer, Backpapier

» Mit Schrumpffolie können sie ihren eigenen individuellen Schmuck gestalten. Das gewünschte Motiv auf die Schrumpffolie übertragen und zurecht schneiden. Gespannt vor den Ofen setzen und zusehen, wie sich die Folie erst verformt und dann wieder glättet. Kinder finden das total interessant und sind später beim Tragen des Schmuckes umso stolzer, weil sie ihn selbst gemacht haben.



May & Berry



WILLKOMMEN IN DER WELT DER KREATIVEN STEMPEL

Stempel sind ein tolles Bastel-Werkzeug und machen Spaß. Die unendliche Vielfalt der Motivstempel helfen ihnen zu jedem Anlass die passende Idee auf's Papier zu bringen und Gelegenheiten zum Basteln gibt es genug!

Das Tolle an Motivstempel ist, dass sie immer anders wirken, wenn die Stempel anders gestempelt werden. Zum Beispiel wenn das Motiv in verschiedenen Farben abgestempelt wird (bunte Stempelkissen). Oder das Motiv gestempelt und anschließend ausgemalt wird. Oder der Hintergrund erst farbig gestaltet und dann das Motiv drauf gestempelt wird. Oder man kombiniert die Möglichkeiten.

MAY & BERRY STEMPEL KREATIVER SPACE FÜR ALLE

May & Berry – das sind Yasmin Reddig und Sue Hiepler. Sie haben ihre Leidenschaft für Handlettering und Illustration zum Beruf gemacht. Neben einem eigenen Kreativstudio in der Bonner Altstadt, wo sie Workshops anbieten, haben sie auch bereits einige Produkte auf den Markt gebracht und arbeiten hier mit den großen Marken wie Tombow, Schmincke und Da Vinci zusammen. Ihre Bücher „Handlettering Watercolor“ und „Brush Lettering“ sind Bestseller in der Szene und eignen sich perfekt für den Einstieg in die Themen Lettering & Watercolor. Seit 2019 haben Yasmin und Sue auch eine eigene

Stempel Kollektion mit niedlichen Illustrationen und schönen Letterings.

Die liebevoll gestalteten Artikel von May & Berry haben wir im **efco** Sortiment mit passenden Stempelkissen. Die Stempelkollektion „Große Stempellicke“ überzeugt schon allein durch ihre Optik. Alle Motive sind aufeinander abgestimmt und können für die verschiedensten Anlässe genutzt werden. Die Produktion findet ausschließlich in Europa statt und hat einen hohen Qualitätsstandard.

Gestalten sie individuelle und einzigartige Grußkarten, Einladungskarten, Geburtstagskarten, Hochzeitskarten, Tischkarten, Genesungskarten, Briefumschläge oder auch Geschenkanhänger, Schachteln, Verpackungen, Alben, Skizzenbücher, Scrapbooks, Mixed Media Werke, Bullet Journal ... Ihre Kreativität ist gefragt!



Upcycling

STEINE BEMALEN

Kreativität muss nicht immer nur auf Papier oder Leinwand zur Entfaltung kommen! Man kann damit gesammelten Steinen ein buntes Leben einhauchen.

Die Steine mit Wasser reinigen und trocknen lassen. Anschließend mit weißer oder schwarzer Acrylfarbe vorgrundieren. Nachdem die Steine vorbereitet sind, kommt der kreative Teil. Malen sie nach Lust und Laune, themenbezogen oder einfach nach Fantasie, mit Pinsel oder Markern. Silhouetten zeichnen ist zum Beispiel eine tolle Technik für Steine. Auch mit einfachen Punkten kann man einzigartige Ergebnisse erzielen. Dafür eignet sich bestens das Embossingwerkzeug. Zum Schluss können die Kunstobjekte mit Klarlack versiegelt werden.

darwi® Acrylfarben und Marker sind auf Wasserbasis und gebrauchsfertig. Die Farben eignen sich wunderbar zum Dekorieren aller Trägermaterialien wie Steine, Holz, Kunststoff, Glas, Modelliermasse, Gips, Aluminium... Sie haben eine hohe Lichtbeständigkeit, sind nach dem Trocknen wasserfest und haben eine hohe Viskosität. darwi® Acrylfarben sind in 21 kräftigen, extrem deckenden und mischbaren Farbtönen bei **efco** erhältlich.

Die bemalten Steine können vielfältig verwendet werden: Als Dekoration zu Hause, im Garten, auf dem Balkon oder der Terrasse. Sie können auch damit dem Trend folgen und ihr Kunstwerk draußen auslegen, damit es jemand beim Spazierengehen findet und sich darüber freut. Auch als kleines Mitbringsel zu einem Geschenk ist ein individuell bemalter Stein eine wundervolle Sache.

efco TIPP

Falls sie keine Steine zur Hand haben oder sich bestimmte Formen wünschen, wie zum Beispiel ein Herz, können sie diese mit Stoneplast selber formen.





Ingwer Zitronen Rosmarin Sirup

ZUTATEN

- 600 ml frisch gepresster Zitronensaft
- 600 ml Wasser
- 400 g Zucker
- 200 g frischer Ingwer
- 100g Rosmarin

ZUBEREITUNG

Den Ingwer schälen und in feine Scheiben schneiden. Die Nadeln vom Rosmarin abzupfen und fein hacken. Den Zitronensaft mit Wasser und Zucker aufkochen. Die Ingwerscheiben und die gehackten Rosmarinadeln dazu geben. Kurz mitköcheln lassen. Den Topf vom Herd nehmen und zugedeckt ca. 3 Stunden ziehen lassen. Anschließend alles durch ein feines Sieb passieren. Nochmals aufkochen und in Flaschen füllen.

Schmeckt sehr gut, mit Mineralwasser aufgefüllt, als erfrischende Limonade oder als i-Tüpfelchen im Sekt

Zum Wohl!

PappArt BUCHSTABEN UND ZAHLEN – KREATIV UND INDIVIDUELL

Einer der Trendsetter in der Dekorationswelt ist die Verwendung von PappArt Buchstaben und Zahlen, die ganz nach Wunsch verziert werden können. So können inspirierende Begriffe und Botschaften wie LOVE, HOME, FAMILIE gelegt werden, aber auch Name, Geburtsdatum, Jahrestag, Hochzeitstag oder Initialen. Damit sind die PappArt Buchstaben und Zahlen eine sehr individuelle Form der Dekoration.

Die PappArt Buchstaben und Zahlen von **efco** werden ganz ohne maschinelle Massenproduktion hergestellt und sind ein Recycling Natur Produkt. Als Basis dient Graupappe. Die Pappe wird mit braunem Papier mit Hilfe von Naturkleber – bestehend aus Reismehl und Wasser – überzogen. Typisch

PappArt eben! Der braune Natur-Look ist minimalistisch und besonders stilsicher. Die Buchstaben und Zahlen können aber auch bunt, knallig, pastellig oder mit Glitter gestaltet werden. PappArt lässt sich leicht anmalen, bekleben oder kreativ gestalten.

Mit PappArt Buchstaben und Zahlen lassen sich wunderschöne, vielseitige Dekorationen und individuelle Geschenke gestalten. Ob bemalt, beklebt oder einfach naturbelassen.

efco TIPP

Die Acrylfarbe Punkt für Punkt, mal kleine und mal größere, auf die PappArt Zahlen setzen, wichtig ist dabei einige Zwischenräumen frei zu lassen. Trocknen lassen.

Beim zweiten Durchgang auf dunkle Punkte helle setzen und umgekehrt. Somit werden tolle Effekte erzielt. Nun die Zwischenräume mit Punkten füllen. Trocknen lassen. Je nachdem wo die Zahlen stehen, können die Rückseiten genauso gestaltet werden. Die Außenseiten mit einer Farbe nach Wahl anmalen.

So werden die PappArt Zahlen zum besonderen Unikat und garantiert ein echter Hingucker.

Gewinn efcolor Starter-Set

mit Öfelchen +
Prospekt + Farbset +
Schleifblock +
Kupferteile



RUND UM DIE KREATIVITÄT

- | | |
|--|---|
| 1 Farbe für Textilgestaltung | 7 ... HAPPY! |
| 2 Wichtiges Ereignis im Leben eines Kindes | 8 Transluzente Gelfarben von |
| 3 Schreibtischutensil aus Nabbi® Bügelperlen | 9 Farbschmelzpulver zum effektvollen Gestalten |
| 4 Häkeln, Flechten, Binden mit | 10 Basteltipp zum Vatertag |
| 5 ... gibt auch dem Leichten Gewicht | 11 Dekorationen aus Pappmaché |
| 6 ... Dekoration in blau-weiß | 12 Mischung aus Knüpfhaken, Knüpfnadel & Zierstichnadel |

efco GEWINNSPIEL:

Gewinnen sie
1 von 3
efcolor Starter-Sets
VIEL GLÜCK!



Einsendeschluss ist der **31.08.2021**.

Tragen sie die richtige Antwort in die Kästchen unten ein.
Lösungswort verschicken:

- per QR-Code oder per Mail: creative.magazin@efco.de
- per Post: Coupon auf eine Postkarte kleben und senden an:

efco creative GmbH

Große Ahlmühle 10 | 76865 Rohrbach | Germany





efco creative Produkte
finden sie im Bastelfachgeschäft in ihrer Nähe oder jetzt einfach mit einem Klick online bestellen.

efco Partnershops:
www.efco.de/Einkaufsmöglichkeiten/Partnershops



efco creative GmbH
Große Ahlmühle 10
76865 Rohrbach | Germany
www.efco.de



IMPRESSUM

HERAUSGEBER: efco creative GmbH | Große Ahlmühle 10
76865 Rohrbach | Germany | Telefon +49 6349 9934-0 | www.efco.de

KREATIV- & BASTELIDEEN: Kreativabteilung
LAYOUT, GESTALTUNG & DESIGN: Irina Stein
FOTOGRAFIE: Dorothee Ackermann
DRUCK: www.kohlhammerdruck.de

Die Modelle dürfen im Rahmen der im Fachhandel üblichen Nutzung nachgearbeitet werden. Sonstige gewerbliche Nutzung der Bilder und des Textmaterials ist im Einzelnen mit dem Herausgeber abzustimmen. Herausgeber und Redaktion können für eventuelle auftretende Fehler oder Schäden nicht haftbar gemacht werden.

Stand 05/2021 · Änderungen und Irrtümer vorbehalten.
© 2021 efco creative GmbH

Ihr Fachhändler

Art.- Nr.: 89 002 03



4 051856 176209