

Vindkraften och skyddade områden

Del 1. Rumslig relation vindkraftsverk –skyddade områden. Kartor och avståndszoner

Projektet Hållbar vindkraft i Dalarna,

Länsstyrelsen Dalarna

Arbetshandling 2020-10-19

Ronnie Jensen



Högtjärnsklack, Hedemora kommun. Foto: Ronnie Jensen

Inledning

Här följer en sammanställning av alla de vindkraftsprojekt i Dalarna, som finns redovisade i Vindbrukskollen, som är en nationell karttjänst avseende etablerandet av vindkraftsanläggningar, som hanteras av länsstyrelserna inom ramen för Vindlov.se. Även Tabell över vindkraft i Dalarna (maj 2019) har tjänat som underlag.

Vindkraftsprojekten är redovisade i **uppförda verk**, **beviljade**, sådana som är **under handläggning**, **överklagade verk**, **återkallade eller ej aktuella verk**, och sådana som har fått **avslag**. I två fall, projekt Skansen i Avesta kommun och Ripfjället i Malung-Sälens kommun, redovisas även områden **under projektering** med en preliminär utplacering av enskilda verk, vilket föreligger här. I bland sammanfaller ovanstående statusvariabler inom ett och samma projektområde. I slutet av arbetet med föreliggande rapport övergick de två projekteringsområdena till *projekt under handläggning* efter att inlämnande av tillståndsansökningar gjorts.

Varje enskilt vindkraftsverks avstånd till olika skyddade områden, som t.ex. Natura 2000-områden, naturreservat och riksintressen för kulturmiljövården, är redovisade inom olika avståndsklasser per kilometer upp till högst 5 km från det enskilda vindkraftsverket.

Avsikten med redovisningen är att skapa ett underlag för en utvärdering av hur vindkraftsanläggningarna förhåller sig till olika typer av skyddade områden, om trender kan ses, och om det finns anledning att ändra förhållningssätt framöver. Ett urval av områdena kommer att väljas ut för en fördjupad analys. En statistisk redovisning av materialet kommer också att finnas i form av histogram med särskilda kommentarer (se del 2)

Teckenförklaring

Vindkraftverk

Uppförda



Beviljade



Avslagna



Handläggs



Överklagade



Inte aktuella eller återkallade



3 kap 8§ MB (Lst, STEM)



STEM_Riksintresse_Energiproduktion_MB3kap8_vin



Skoglig värdetrakt

Projekteringsområden

Projekteringsområden



NV, mark- och vattenregleringar, Natur, kultur och friluftsliv

NV VicNatur Nationalparker



NV VicNatur Naturreservat



NV Ramsarområden



3 kap 6§ MB (Naturvårdsverket)

NV_Riksintresse_Friluftsliv_MB3kap6



NV_Riksintresse_Naturvard_LST_Harmonisering_



4 kap MB (Länsstyrelserna)

LST_Riksintresse_Rorligt_Friluftsliv_MB4kap_1plu



4 kap MB (Naturvårdsverket)

NV_VicNatur_Riksintresse_Anspak_Natura_2000



NV_VicNatur_Riksintresse_Anspak_Natura_2000



Antal behandlade vindkraftsverk
utifrån rådande status

Uppförda: 217

Beviljade: 109

Uppförda + beviljade: 326

Återkallade: 107

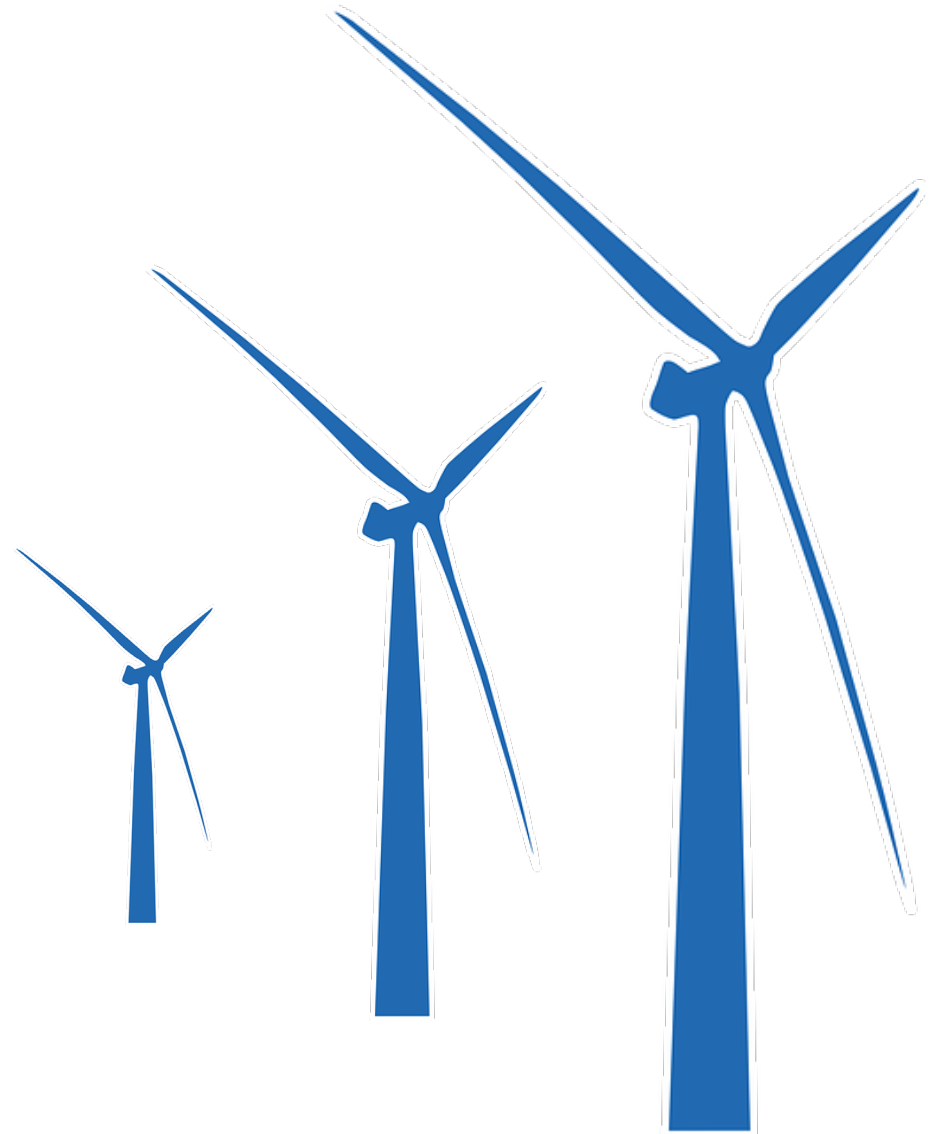
Avslagna: 11

Under projektering: ca 75

Handläggs: 105

Överklagade: 20

Siffrorna är ej med säkerhet exakta eftersom
olika uppgifter förekommer och en del uppgifter
kan vara inaktuella.



1. Skallberget/Utterberget

Kommun: Avesta kn

Status: **Beviljade** (2015), 15 i två grupper (11+4)

Beslut: 2015

Totalhöjd: 200 m

Avstånd till skyddade områden:

KMV RI Torsåkers centralbygd, S delen (Hofors kn, Gä). **Beviljade: 4–5 km:3**

NV RI Natura 2000 Habitat Skissen. **Beviljade: 0–1 km:2, 1–2 km:1, 2–3 km:1**

NV RI Natura 2000 Habitat Tolvs mossen. **Beviljade: 1–2 km:4, 2–3 km:6, 3–4 km:2, 4–5 km:3**

NV RI Natura 2000 Habitat Gårdsjöarna. **Beviljade: 1–2 km:4, 2–3 km:11**

NV RI Natura 2000 Habitat Stora Finnsjön. **Beviljade: 2–3 km:8, 3–4 km:4, 4–5 km:2**

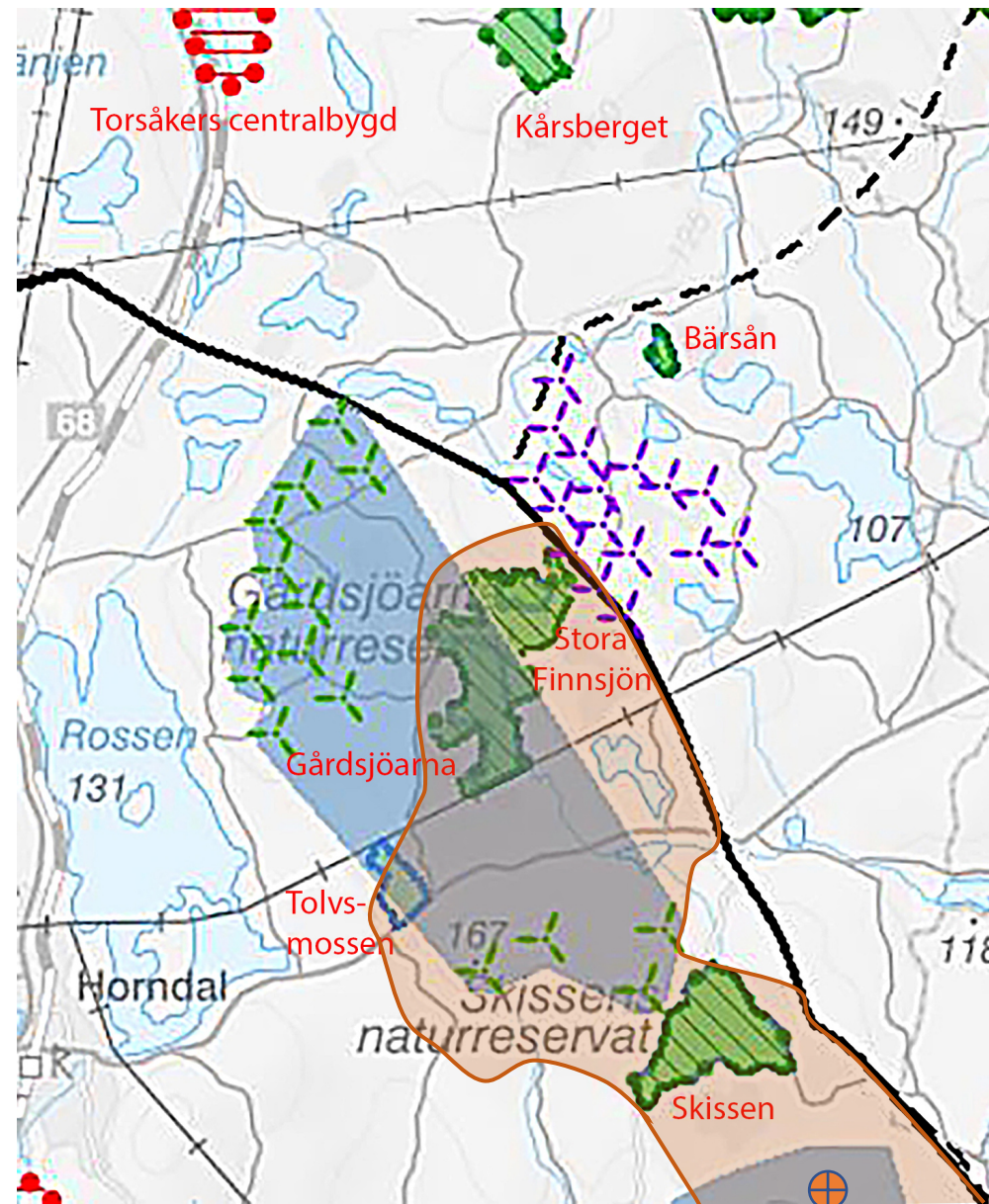
NV RI Natura 2000 Habitat Bärsån (Hofors kn, Gä). **Beviljade: 3–4 km:2, 4–5 km:2**

NV Naturreservat Gårdsjöarna. **Beviljade: 1–2 km:5, 2–3 km:9, 3–4 km:9**

NV Naturreservat Kårsberget (Hofors kn, Gä). **Beviljade: 4–5 km:2**

NV Naturreservat Skissen. **Beviljade: 0–1 km:2, 1–2 km:1, 2–3 km:1**

Skoglig värdetrakt Skissen: **Beviljade: Inom trakten:4, 0–1 km:1, 1–2 km:6, 2–3 km:4**



2. Målarberget

Kommuner: Avesta o Norbergs kommuner

Status: **Beviljade** 33 (6+27), **återkallade** 3 (1+2), **avslagna** 3 (0+3)

Beslut efter överklagande: 2017

Totalhöjd: 200 m

Ägare: VKS Vindkraft

Avstånd till skyddade områden:

KMV RI Avesta: Avesta. **Beviljade Avesta: 4–5 km:3**

KMV RI Olsbenning (i Norberg): Beviljade Avesta 4–5 km:3

NV RI Natura 2000 Habitat Svartån (i Avesta). **Beviljade Avesta: 1–2 km:1, 2–3 km:5**

(NV RI Natura 2000 Fågel/Habitat Bredmossen (i Avesta och Norberg). Beviljade Avesta: >5 km)

NV RI Natura 2000 Habitat Komossen (i Norberg). **Beviljade Avesta: 0–1 km:1, 1–2 km:4, 2–3 km:1**

NV RI Natura 2000 Habitat Fröbenbenning (i Norberg). **Beviljade Avesta: 3–4 km:3, 4–5 km:2**

NV RI Natura 2000 Habitat Grevensberg (i Norberg). **Beviljade Avesta: 3–4 km:4, 4–5 km:1**

(NV RI Natura 2000 Habitat Gåsmyrberget (i Norberg). Beviljade Avesta: >5 km)

NV RI Naturvård Harmonisering Döda fallen. **Beviljade Avesta: 4–5 km:1**

(NV RI Naturvård Harmonisering Bredmossen (i Avesta och Norberg). Beviljade Avesta: >5 km)

NV Naturreservat Bjurforsbäcken (i Avesta). **Beviljade Avesta: 3–4 km:1, 4–5 km:3**

NV Naturreservat Åsboholmen-Isaksboholmen (i Avesta). **Beviljade Avesta: 4–5 km:2**

NV Naturreservat Komossen (i Norberg). **Beviljade Avesta: 0–1 km:1, 1–2 km:4, 2–3 km:1**

NV Naturreservat Svartån (i Avesta). **Beviljade Avesta: 2–3 km:5, 3–4 km:1**

NV Naturreservat Bredmossen (i Avesta och Norberg). **Beviljade Avesta: 4–5 km:4**

NV Naturreservat Fröbenbenningmossen (i Norberg). **Beviljade Avesta: 3–4 km:3, 4–5 km:2**

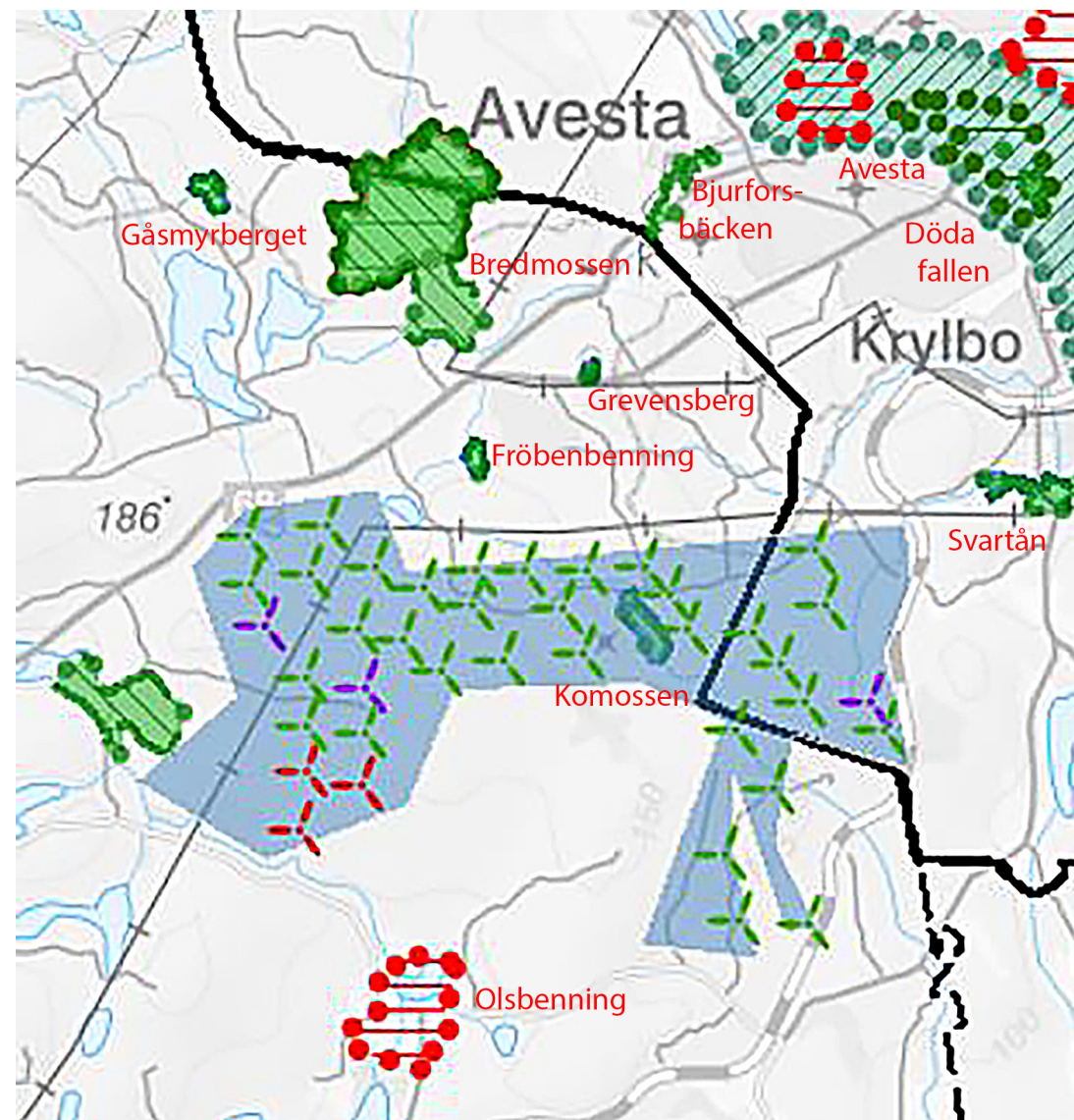
NV Naturreservat Grevensberg (i Norberg). Beviljade Avesta: 3–4 km:3, 4–5 km:1

(NV Naturreservat Givorna (i Norberg). Beviljade Avesta: >5 km)

(NV Naturreservat Torrbo (i Norberg). Beviljade Avesta: >5 km)

NV RI Rörligt friluftsliv Dalälven Avesta-Skutskär. **Beviljade Avesta: 3–4 km:2, 4–5 km:4**

Biosfärområde Älvlandskapet Nedre Dalälven (ej redov. på kartan). **Beviljade Avesta: Inom omr. 6**



Skala: 1 km

3. Skansen

Kommun: Avesta kn

Status: **Under projektering**, 26, inlämnat för *handläggning* i okt. 2020

Totalhöjd: 260 m

Entreprenör: Bixia ProWin/Bixia Byggvind

Avstånd till skyddade områden:

Nationalpark Färnebofjärden. **Projekterade: 4–5 km: 3**

Internationella biosfärområdet Älvlandskapet Nedre Dalälven. **Samtliga 25 projekterade inom biosfärområdet.**

Internationella ramsarområdet Färnebofjärden (Avesta o. Sandvikens knr). **Projekterade: 3–4 km:1, 4–5 km:3**

KMV RI By-bygden. **Projekterade: 4–5 km: 1**

NV RI Natura 2000 Fågel Färnebofjärden (Avesta o. Sandvikens knr): **Projekterade: 4–5 km: 2**

NV RI Natura 2000 Habitat Färnebofjärden (Avesta o. Sandvikens knr): **Projekterade: 4–5 km: 3**

NV RI Natura 2000 Habitat Skissen: **Projekterade: 1–2 km:3, 2–3 km:5, 3–4 km:6, 4–5 km: 3**

NV RI Natura 2000 Habitat Högmosse (Sandvikens kn): **Projekterade: 4–5 km: 2**

NV RI Naturv. Harmonisering Nedre Dalälven (Avesta o. Sandvikens knr). **Projekterade: 1–2 km:2, 2–3 km:3, 3–4 km:3, 4–5 km: 5**

NV RI Naturv. Harmon. Bysjön–Tyttboforsen. **Projekterade: 1–2 km:3, 2–3 km:9, 3–4 km:6, 4–5 km: 5**

NV Naturreservat Skissen: **Projekterade: 1–2 km:3, 2–3 km:5, 3–4 km:6, 4–5 km: 3**

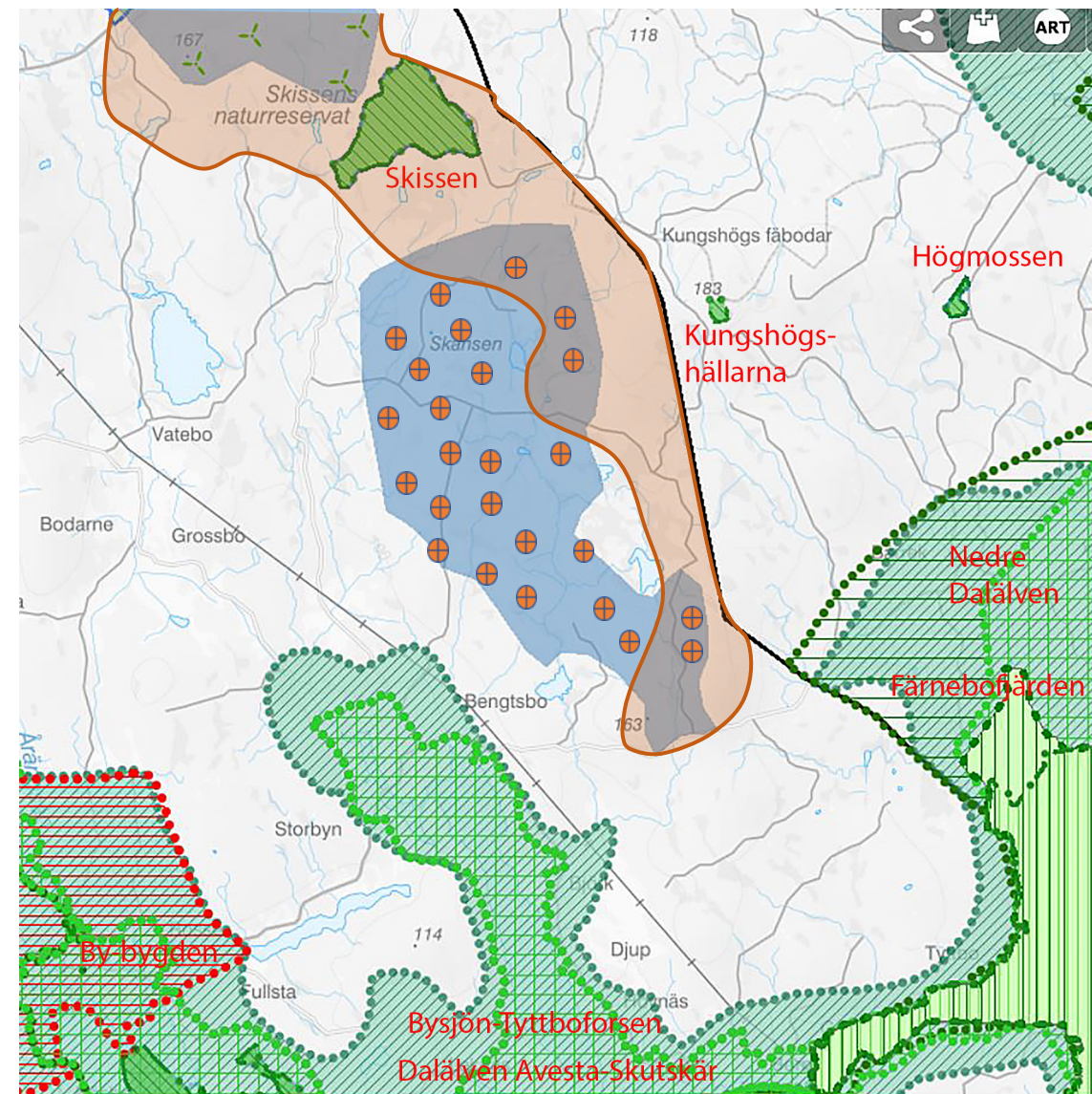
NV Naturreservat Kungshögshällarna: **Projekterade: 1–2 km:2, 2–3 km:4, 3–4 km:10, 4–5 km: 10**

NV RI Friluftsliv Nedre Dalälven. **Projekterade: 1–2 km:3, 2–3 km:9, 3–4 km:6, 4–5 km: 5**

NV RI Friluftsliv Nedre Dalälvsomr (Sandviken). **Projekterade: 3–4 km:2, 4–5 km: 2**

NV Rörligt friluftsliv Dalälven Avesta–Skutskär (Avesta o. Sandvikens knr). **Projekterade: 1–2 km:2, 2–3 km:2, 3–4 km:2, 4–5 km: 5**

Skoglig värdetrakt Skissen: **Projekterade: Inom trakten: 5, 0-1 km: 7, 1-2 km: 11, 2-3 km: 3**



Skala: 1 km

6. Svartnäs

Kommun: Falu kn

Status: **Uppförda** 32

Beslut efter överklagan: 2018

Uppförda 2018

Totalhöjd: 180 m

Entreprenör: Bergvik Skog

Vindbruk RI: 30 inom RI-området

Avstånd till skyddade områden:

KMV RI Malmleden Korså-Åg. Uppförda: 2-3 km:1, 3-4 km:6, 4-5 km:7

NV RI Natura 2000 Habitat Högsveden. Uppförda: 4-5 km:2

NV RI Natura 2000 Habitat Berg-Annas berg. Uppförda: 4-5 km:2

NV RI Natura 2000 Habitat Hornbobrändan. Uppförda: 1-2 km:2, 2-3 km:4, 3-4 km:9, 4-5 km:6

NV RI Natura 2000 Habitat Erik-Hans tjärn. Uppförda: 3-4 km:6, 4-5 km:9

NV RI Natura 2000 Habitat Långön. Uppförda: 3-4 km:3, 4-5 km:5

NV RI Naturvård Harmonisering Smöret. Uppförda: 0-1 km:1, 1-2 km:5, 2-3 km:5, 3-4 km:2, 4-5 km:2

NV Naturreservat Högsveden. Uppförda: 4-5 km:2

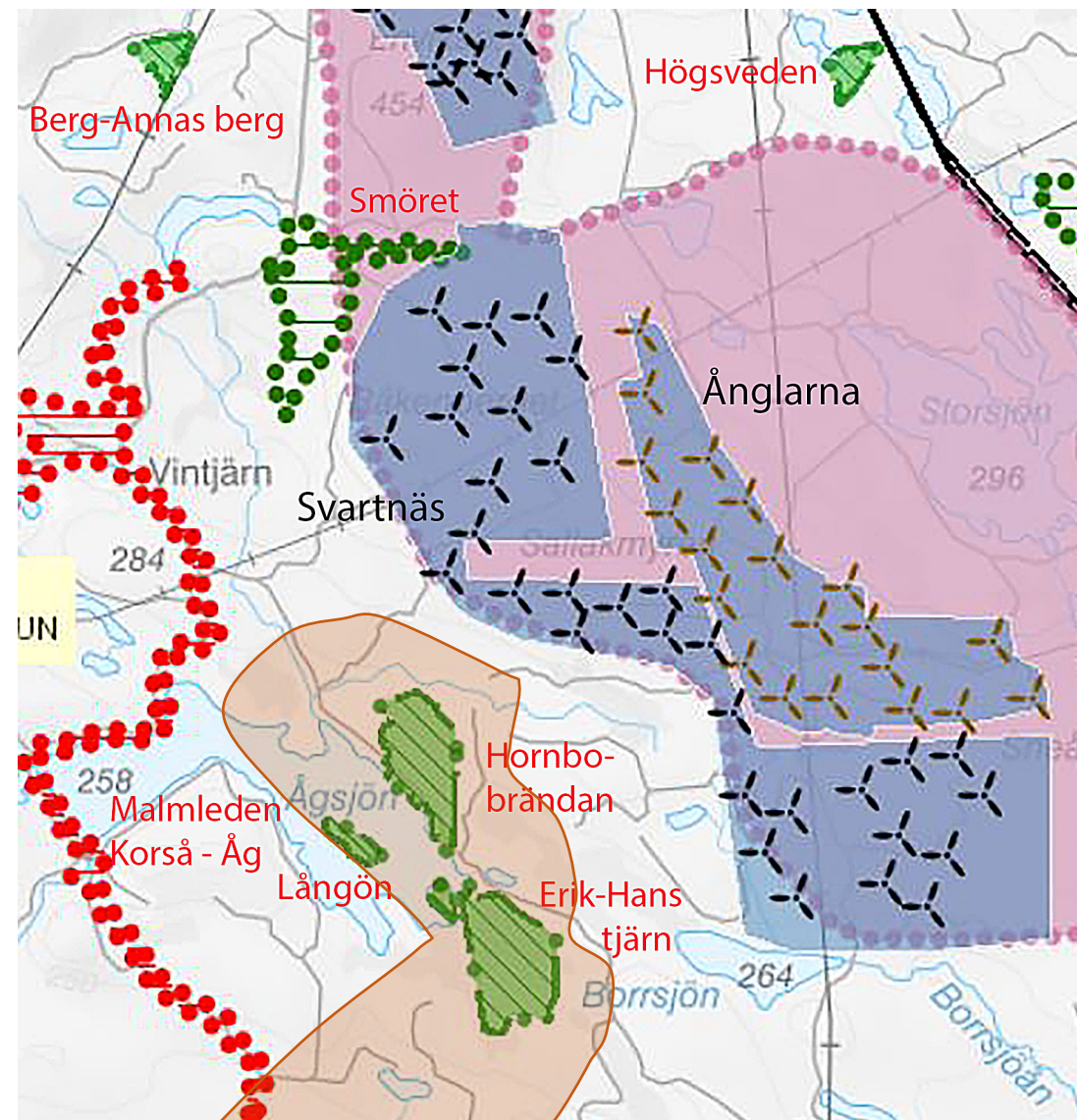
NV Naturreservat Berg-Annas berg. Uppförda: 4-5 km:2

NV Naturreservat Hornbobrändan. Uppförda: 1-2 km:2, 2-3 km:4, 3-4 km:9, 4-5 km:6

NV Naturreservat Erik-Hans tjärn. Uppförda: 3-4 km:6, 4-5 km:9

NV Naturreservat Långön. Uppförda: 3-4 km:3, 4-5 km:5

Skoglig värde trakt Ramsell-Hornbo: Uppförda: 0-1 km:1, 1-2 km:5, 2-3 km:9, 3-4 km:5, 4-5 km:9



Skala: 1 km

7. Tavelberget

Kommun: Falu kn

Status: Uppförda 5+1

Beslut: 2007

Uppförda: 2010

Totalhöjd: 150 m

Entreprenör: Dala Vind

Avstånd till skyddade områden:

KMV RI Malmleden Korså-Åg. Uppförda: 3–4 km:2, 4–5 km:3

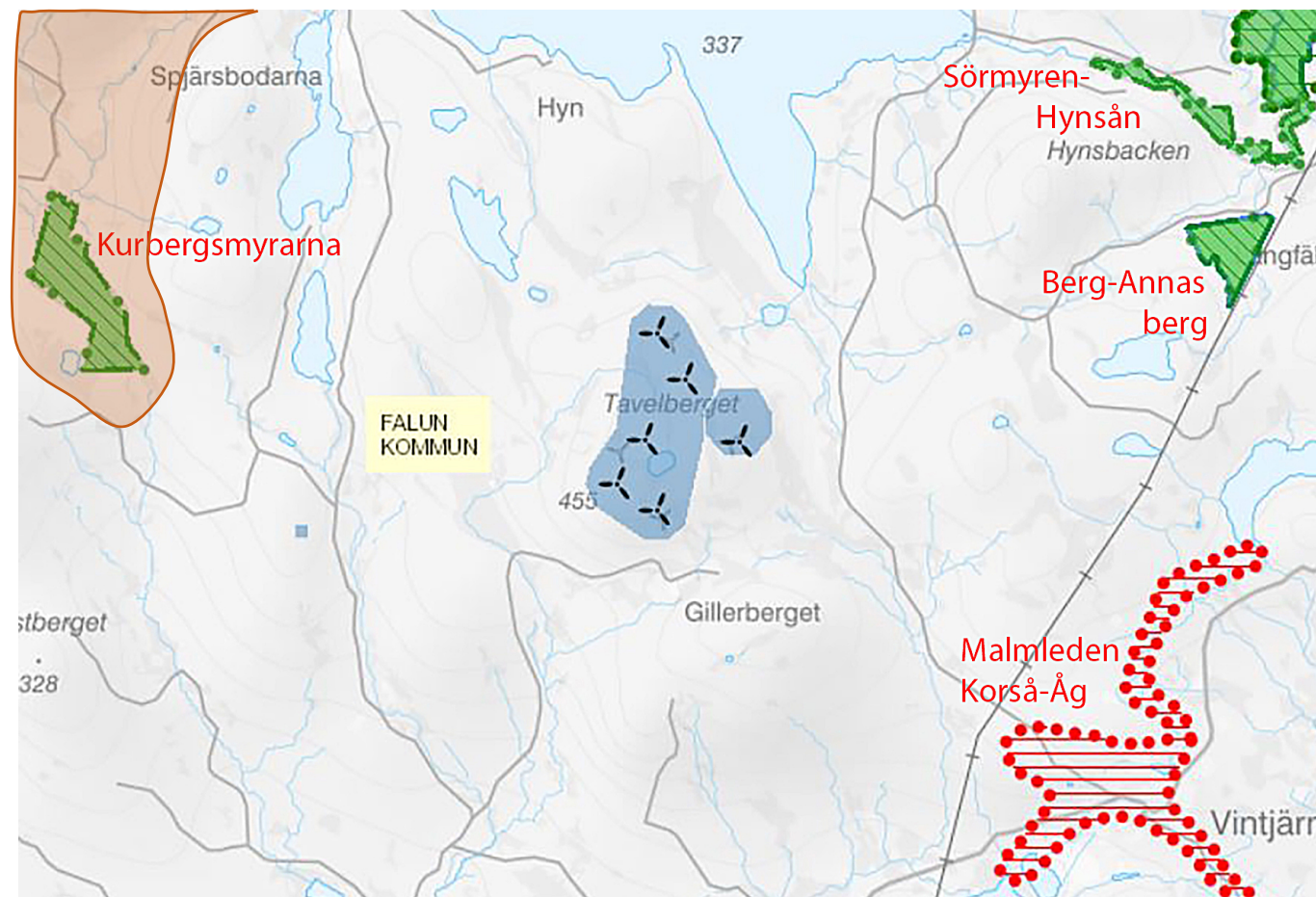
NV RI Natura 2000 Habitat Berg-Annas berg. Uppförda: 4–5 km:2

NV RI Naturreservat Berg-Annas berg. Uppförda: 4–5 km:2

NV Naturreservat Kurbergsmyrarna. Uppförda: 4–5 km:3

NV Naturreservat Sörmyren-Hunsån. Uppförda: 4–5 km:3

Skoglig värdetrakt Kurberget: Uppförda: 4-5 km:4



Skala: 1 km 

8. Sundborn

Kommun: Falu kn

Status: **Avslagna** (2019), 10 i två grupper (5+5)

Avslag regeringen 2019

Avslag i regeringsrätten efter överklagan 2020

Totalhöjd: 186 m

Entreprenör: Sundborn Vind

Avstånd till skyddade områden:

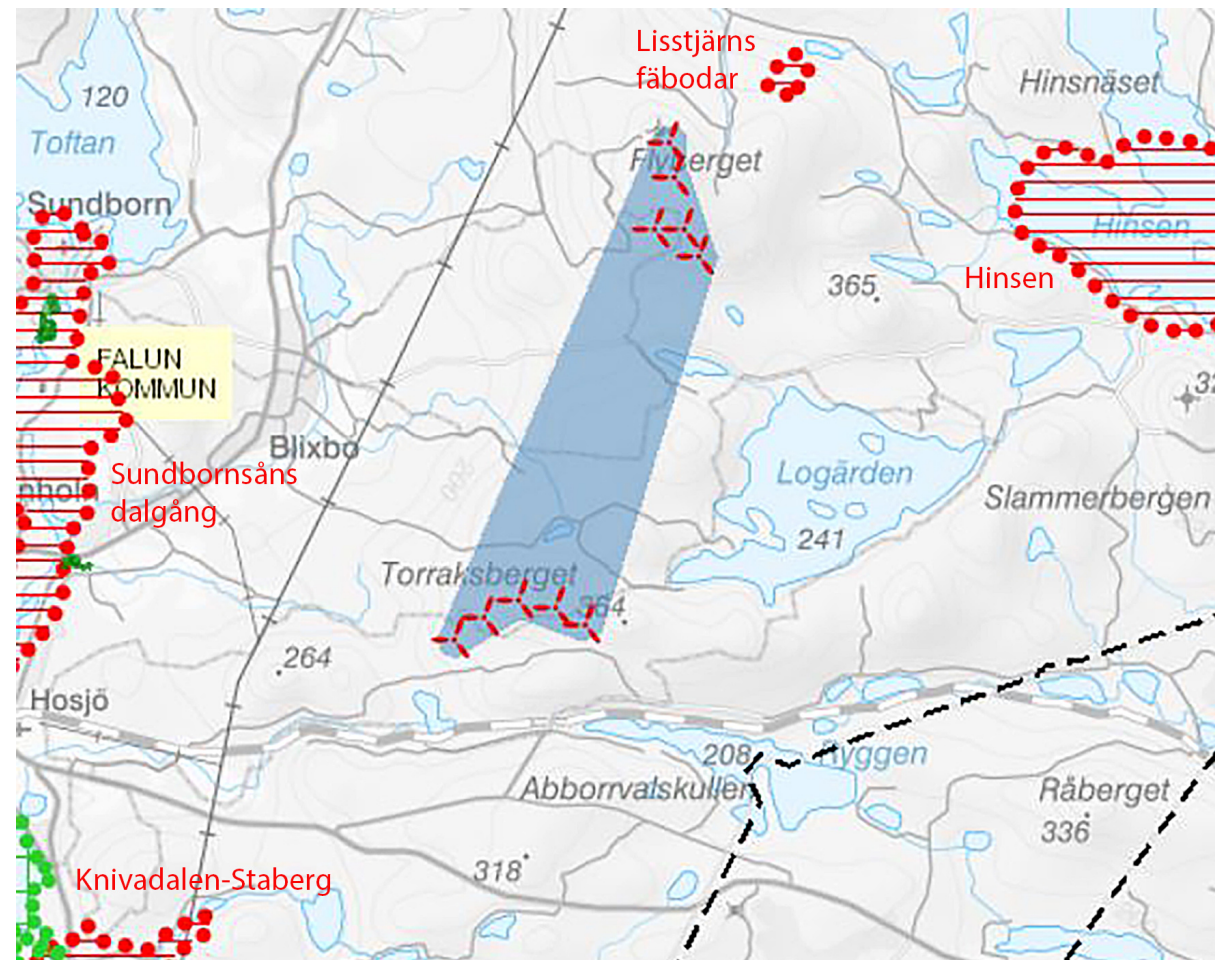
(Världsarvet Falun. Avsl. S gruppen: 6–7 km:3, 7–8 km:2, avsl. N gruppen: 8–9 km:4, 9–10 km:1)

KMV RI Lisstjärns fäbodan. Avslagna N gruppen: 1–2 km:1, 2–3 km:4, (avslagna S gruppen: 8–10 km:5)

KMV RI Hinsens. Avslagna N gruppen: 4–5 km:1, (5–6 km:4, avslagna S gruppen: 8–11 km:5)

(KMV RI Sundbornsåns dalgång. Avslagna S gruppen 5–8 km:5, avslagna N gruppen: 8–10 km:5)

(KMV RI Knivadalen-Staberg. Avslagna S gruppen: 5–7 km:5, avslagna N gruppen: 12–14 km:5)



Skala: 1 km

9. Enviksberget

Kommun: Falu kn

Status: **Uppförda** 9 enl. kartan (10 enl. textinfo +lista lst)

Beslut efter ökl 2017

Uppförda/i drift 2019

Totalhöjd: 180 m

Vindbruk RI: Alla inom RI

Entreprenör: Enviksbergets Vindpark

Avstånd till skyddade områden:

KMV RI Malmleden Korså-Åg. **Uppförda: 4–5 km:6**

NV RI Natura 2000 Habitat Högsveden. **Uppförda: 4–5 km:7**

NV RI Natura 2000 Habitat Berg-Annas berg. **Uppförda: 2–3 km:2, 3–4 km:4, 4–5 km:3**

NV RI Natura 2000 Habitat Sörmyren. **Uppförda: 2–3 km:1, 3–4 km:8**

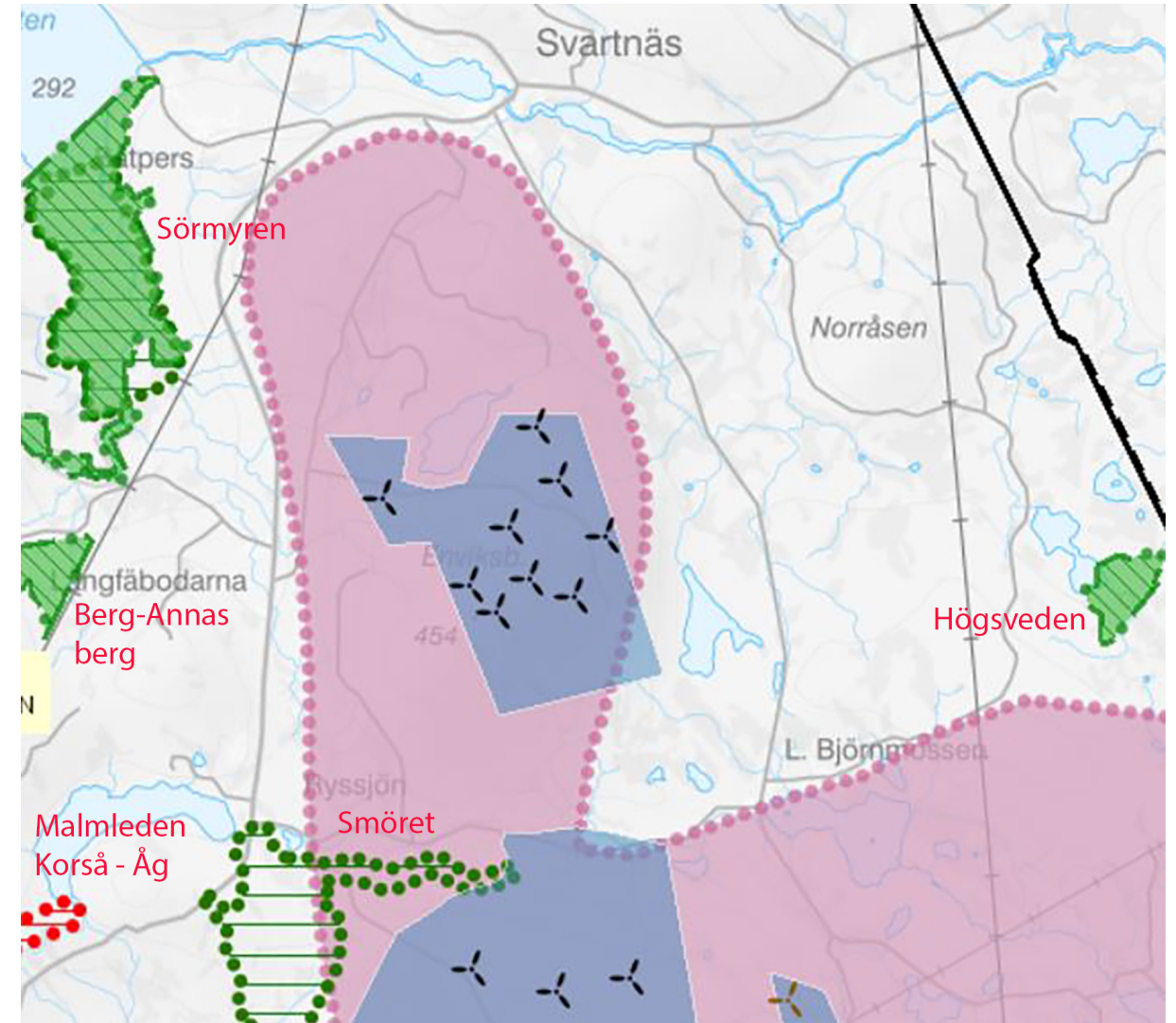
NV RI Naturvård Harmonisering Sörmyren. **Uppförda: 2–3 km:1, 3–4 km:8**

NV RI Naturvård Harmonisering Smöret. **Uppförda: 2–3 km:6, 3–4 km:3**

NV Naturreservat Högsveden. **Uppförda: 4–5 km:7**

NV Naturreservat Berg-Annas berg. **Uppförda: 2–3 km:2, 3–4 km:4, 4–5 km:3**

NV Naturreservat Sörmyren. **Uppförda: 2–3 km:1, 3–4 km:8**



Skala: 1 km

10. Trollberget

Kommun: Falu kn

Status: **Uppförd** (beslut efter överkl. 2011) 1 + **beviljad** 1 (efter överkl. 2017)

Beslut efter ökl 2011 resp. 2017

Totalhöjd: 150 m

Avstånd till skyddade områden:

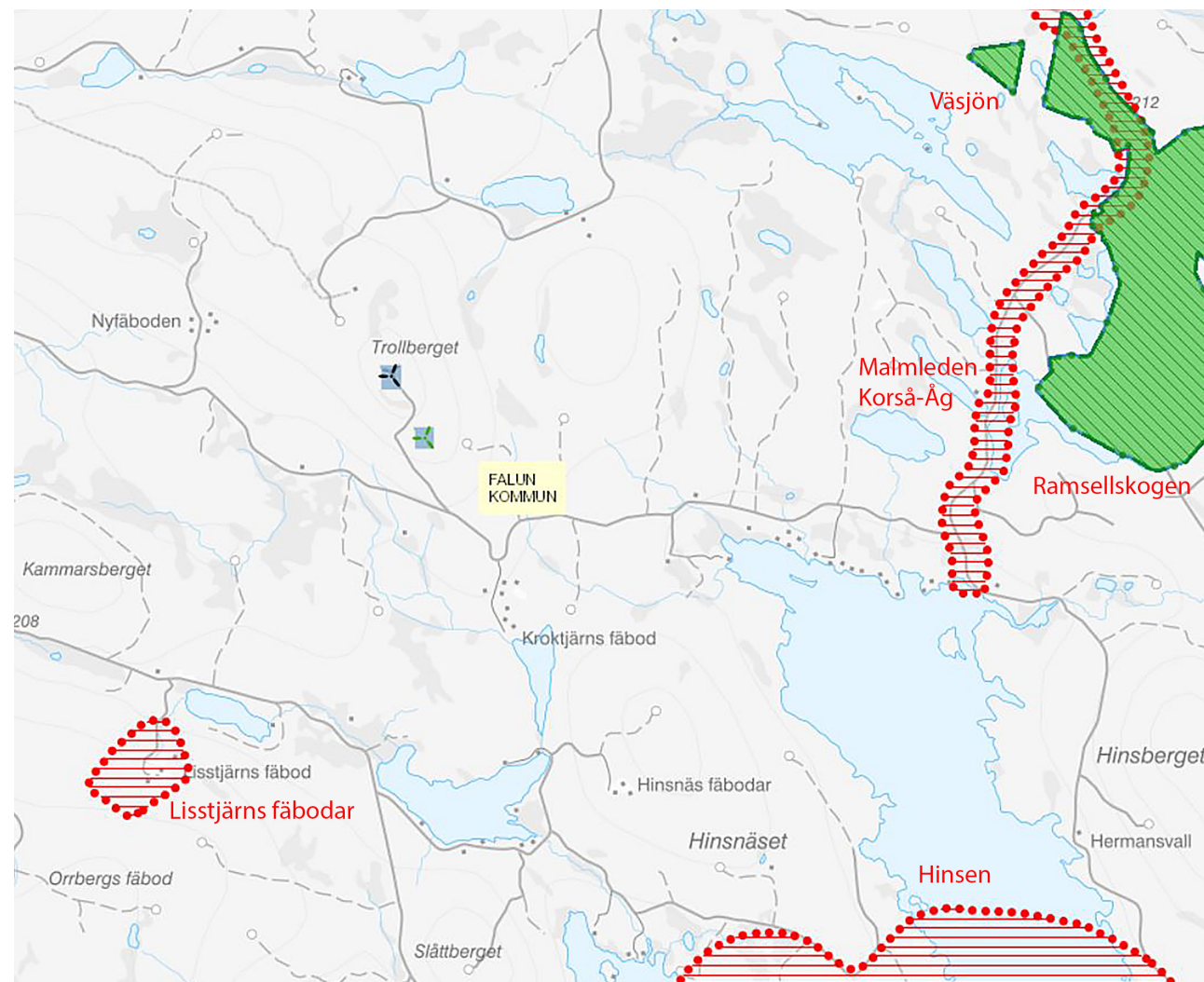
KMV RI Lisstjärns fäbod. **Uppförd: 2–3 km:1, beviljad: 2–3 km:1**

KMV RI Malmleden Korså-Åg. **Uppförd: 3–4 km:1, beviljad: 3–4 km:1**

KMV RI Hinsén. **Uppförd: 4–5 km:1, beviljad: 3–4 km:1**

NV RI Natura 2000 Habitat Väsjön. **Uppförd: 4–5 km:1, beviljad: 4–5 km:1**

NV RI Natura 2000 Habitat Ramsellskogen. **Uppförd: 4–5 km:1, beviljad: 4–5 km:1**



Skala: 1 km

11. Ånglarna (ansluter till nr 6 Svartnäs)

Kommun: Falu kn

Status: **Överklagade** 20, år 2019

Totalhöjd: 220 m

Entreprenör: Bergvik Skog enl. Vindbrukskollen

Vindbruk RI: Alla inom RI Vindbruk

Avstånd till skyddade områden:

NV RI Natura 2000 Habitat Hornbobrändan. **Överklagade:** 3–4 km:2, 4–5 km:7

NV RI Natura 2000 Habitat Erik-Hans tjärn. **Överklagade:** 4–5 km: 2

NV RI Natura 2000 Habitat Högsveden. **Överklagade:** 4–5 km:2

NV RI Naturvård Harmonisering Smöret. **Överklagade:** 2–3 km:1, 3–4 km:2, 4–5 km:2

NV RI Naturvård Harmonisering Vansatta o. Kolkilampimurarna (Sandviken).

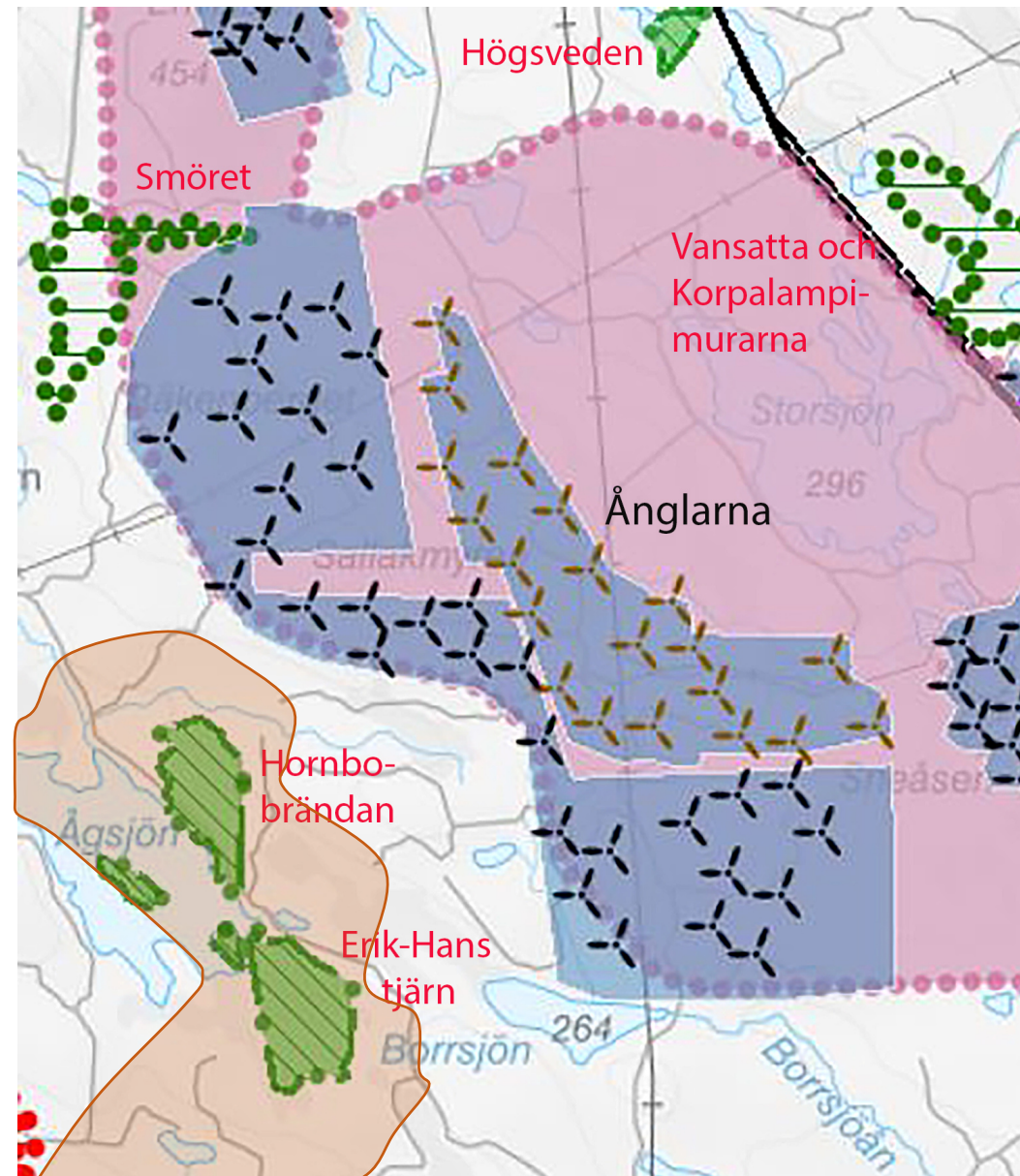
Överklagade: 4–5 km:3

NV Naturreservat Hornbobrändan. **Överklagade:** 3–4 km:2, 4–5 km:7

NV Naturreservat Erik-Hans tjärn. **Överklagade:** 4–5 km:2

NV Naturreservat Högsveden. **Överklagade:** 4–5 km:2

Skoglig värdetrakt Ramsell-Hornbo: **Överklagade:** 3-4 km: 10, 4-5 km: 7



Skala: 1 km

Ej nr: Råberg

Kommun: Falu kn

Status: **Avslag 1**

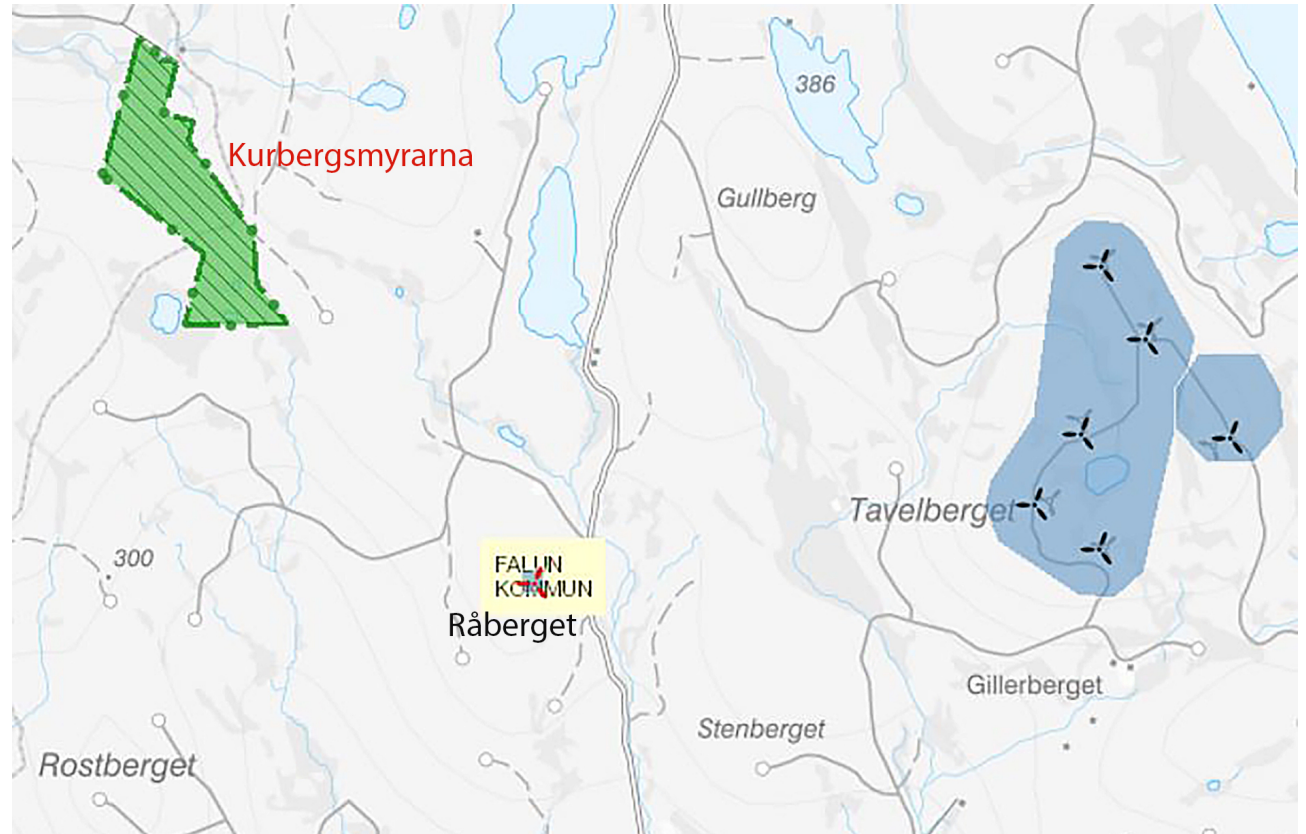
Beslut efter ökl: 2013


Totalhöjd: 194 m

Projektör: Ingen uppgift i Vindbrukskollen

Skyddade områden:

NV Naturreseptat Kurbergsmyrarna. **Avslag: 2–3 km:1**



Skala: 1 km 

12. Rosberget

Kommun: Gagnef

Status: **Inte aktuella/återkallade**, 6 enl. karta vindbrukskollen, 5 enl. lista Ist

Projektör: Ingen uppgift i Vindbrukskollen

Avstånd till skyddade områden:

KMV RI Finntorpet. Återkallade: 4–5 km:1

NV RI Natura 2000 Habitat Prästbuan. Återkallade: 2–3 km:6

NV RI Natura 2000 Habitat Stormyrberget. Återkallade: 2–3 km:3, 3–4 km:3

NV RI Naturvård Harmonisering Tansån. Återkallade: 1–2 km:1, 2–3 km:5

NV RI Naturvård Harmonisering Prästbuan. Återkallade: 2–3 km:6

NV Naturreseptat Prästbuan. Återkallade: 2–3 km:6

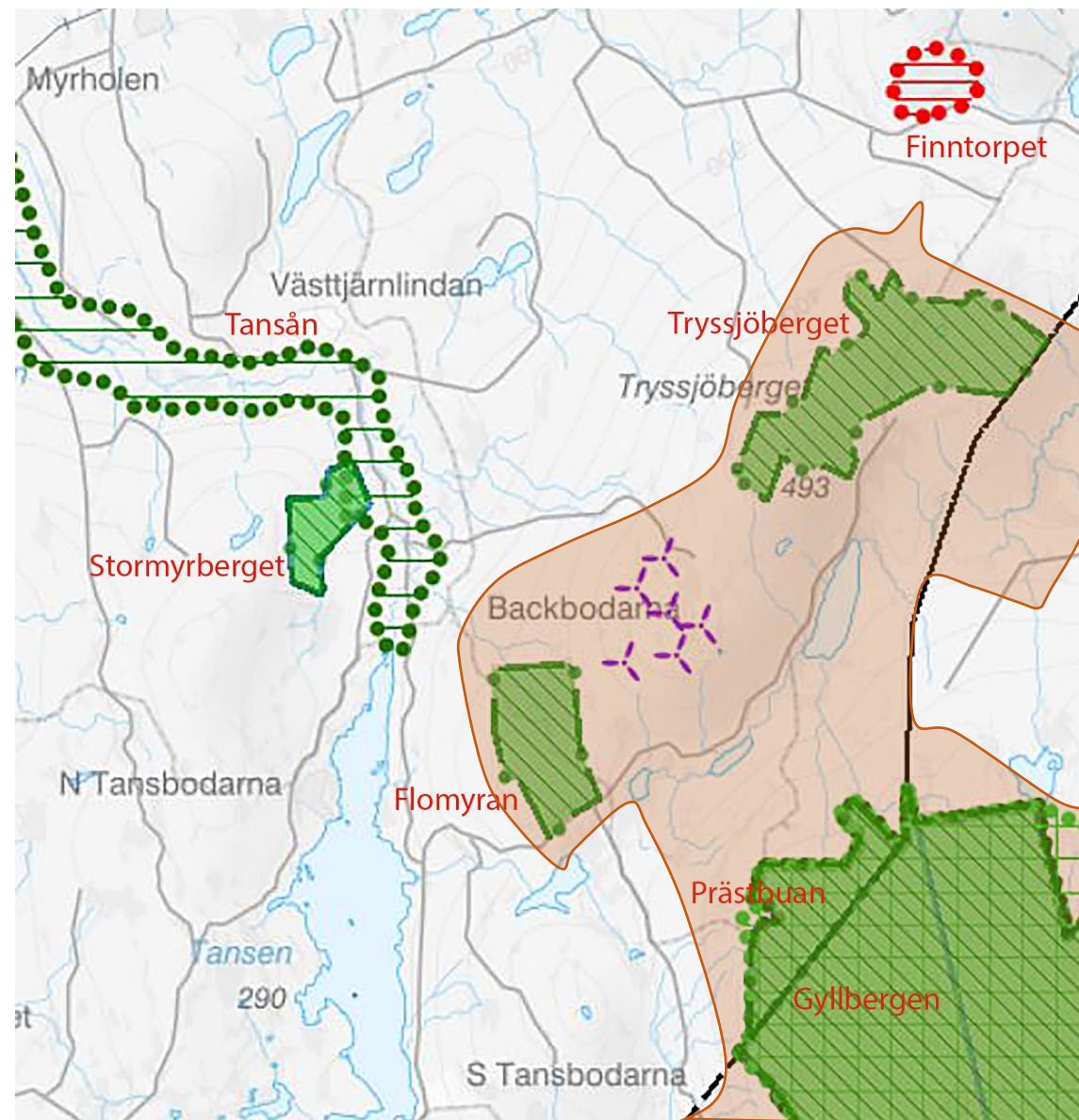
NV Naturreseptat Stormyrberget. Återkallade: 2–3 km:3, 3–4 km:3

NV Naturreseptat Flomyran. Återkallade: 0–1 km:3, 1–2 km:3

NV Naturreseptat Tryssjöberget. Återkallade: 1–2 km:5, 2–3 km:1

NV RI Friluftsliv Gyllbergen (Prästbuan). Återkallade: 2–3 km:6

Skoglig värdetrakt Gyllbergen: Återkallade: Samtliga inom området



Skala: 1 km

13. Högtjärnsklack/Killingberget (Ist), Finnhyttan (Vindbruk)

Kommun: Hedemora kn

Status: **Uppförda 7**

Laga kraft efter ökl 2010, i drift 2012

Totalhöjd: 145 m

Projektör: Dala Vind

RI vindbruk: 2 verk

Avstånd till skyddade områden:

KMV RI Kloster. Uppförda: 1–2 km:3, 3–4 km:1, 4–5 km:2

KMV RI Garpenberg. Uppförda: 4–5 km:1

NV RI Natura 2000 Fågel+Habitat Kloster. Uppförda: 4–5 km:2

NV RI Natura-2000 Habitat Valla mosse. Uppförda: 2–3 km:1, 3–4 km:1

NV RI Natura-2000 Habitat Krokbacken (Avesta). Uppförda: 2–3 km:3, 3–4 km:1, 4–5 km:2

NV RI Natura-2000 Habitat Konnsjön (Avesta). Uppförda: 3–4 km:2, 4–5 km:1

NV RI Naturvård Harmonisering Hovran. Uppförda: 3–4 km:1, 4–5 km:2

NV Naturreseptat Kloster. Uppförda: 4–5 km:2

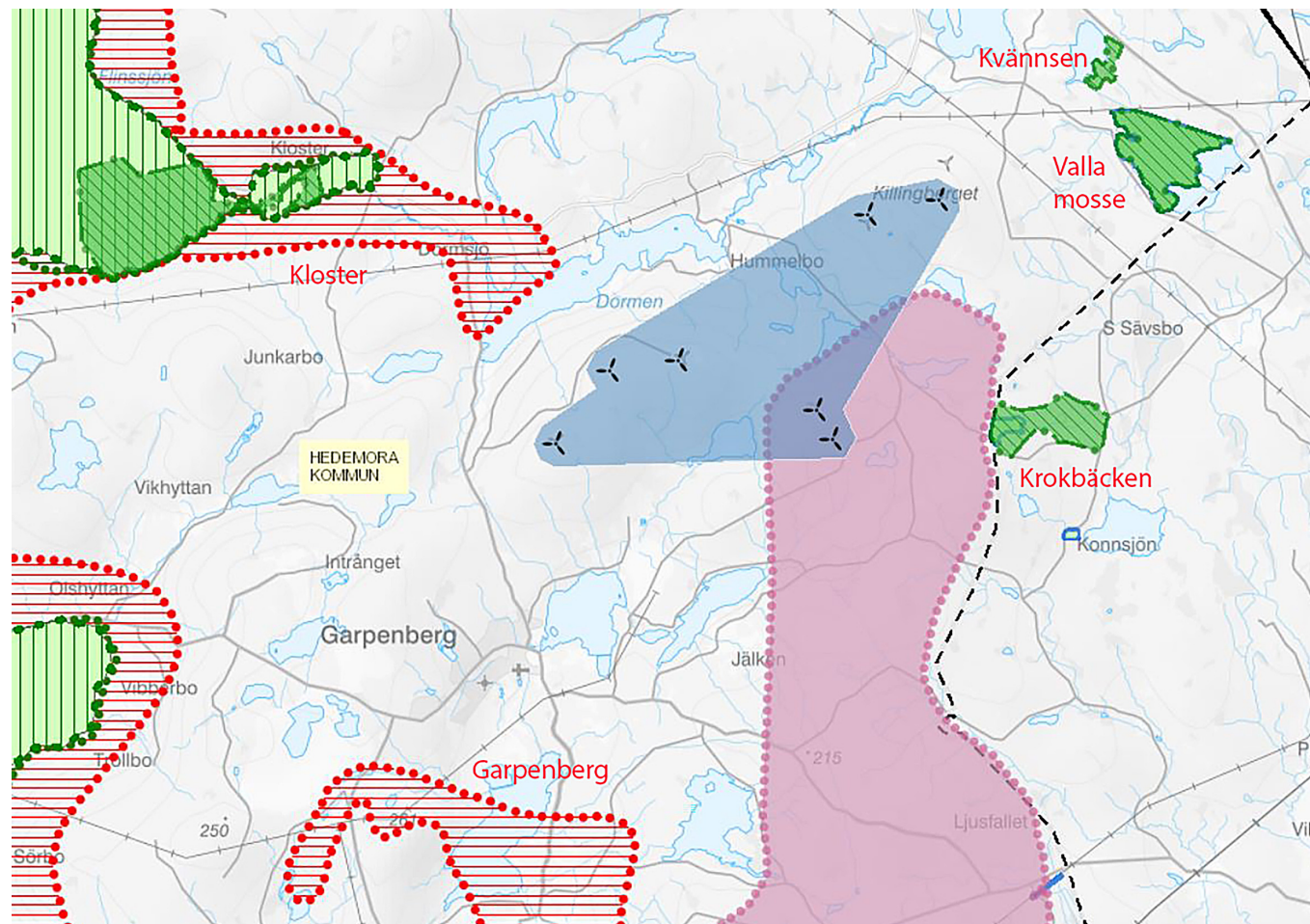
NV Naturreseptat Valla mosse. Uppförda: 2–3 km:1, 3–4 km: 1, 3–4 km:1

NV Naturreseptat Krokbacken (Avesta). Uppförda: 2–3 km:2, 3–4 km: 1, 4–5 km:2

NV Naturreseptat Kvänsen. Uppförda: 2–3 km:1, 3–4 km: 1

Int. ramsarområdet Hovranområdet. Uppförda: 3–4 km:1, 4–5 km:2

Int. biosfärområdet Älvdalskapet Nedre Dalälven. Uppförda inom omr.: Alla 7



Skala: 1 km

14. Tjärnäs

Kommuner: Hedemora kn (+ Hofors kn)

Status: **Beviljade** 6 (+ 9 återkallade i Hofors kn)

Laga kraft 2017

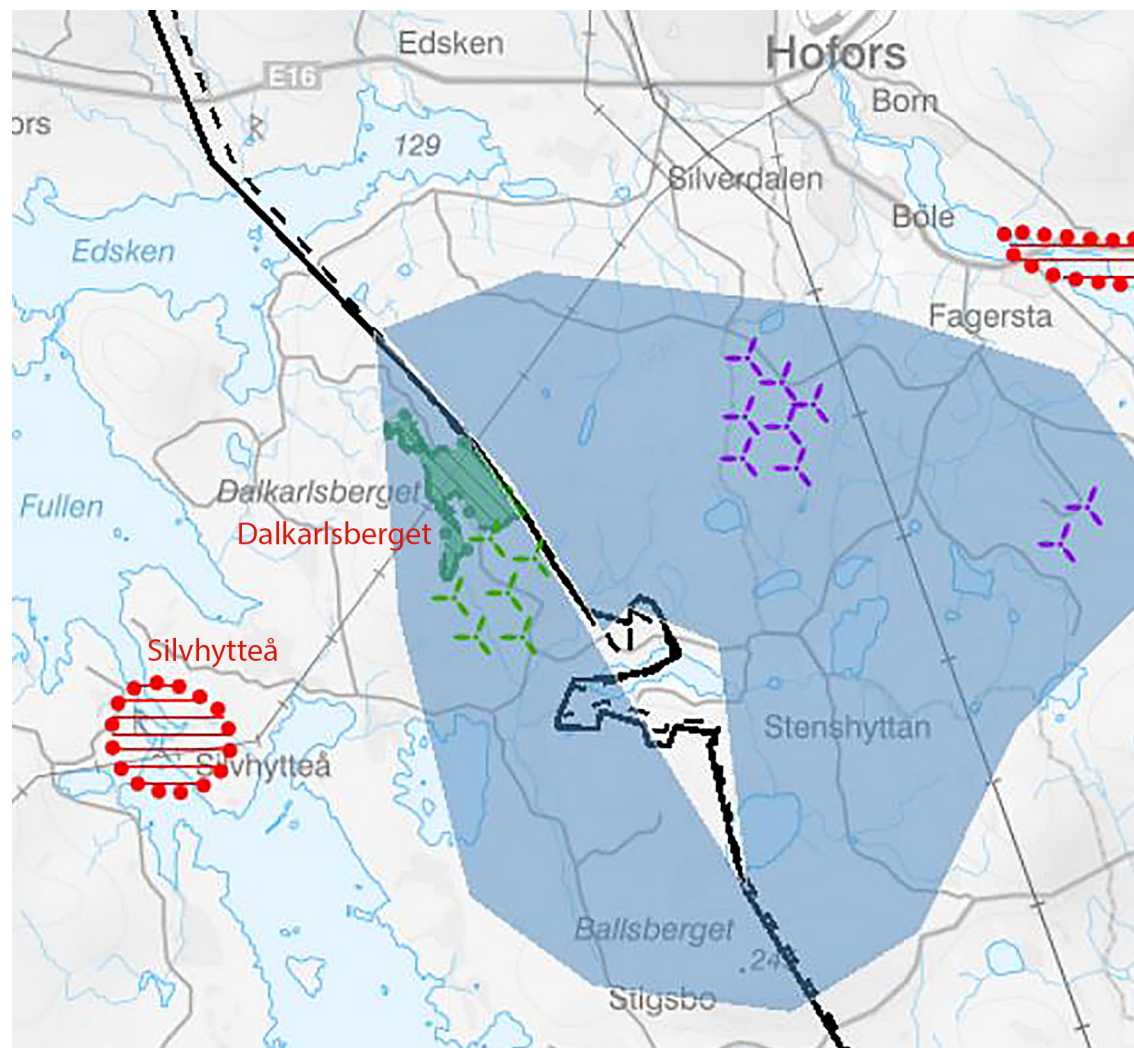
Projektör: E. On Wind

Totalhöjd: 200 m

Avstånd till skyddade områden:

RI KVM Silvhytteå. **Beviljade:** 2–3 km:2, 3–4 km:4

NV Naturresevat Dalkarlsberget. **Beviljade:** 0–1 km:6



Skala: 1 km 

15. Riskebo

Kommun: Hedemora kn

Status: **Beviljade 7**

Beslut efter ökl: 2018

I drift: 2021/2022

Projektör: Dala Vind

Totalhöjd: 200 m

Avstånd till skyddade områden:

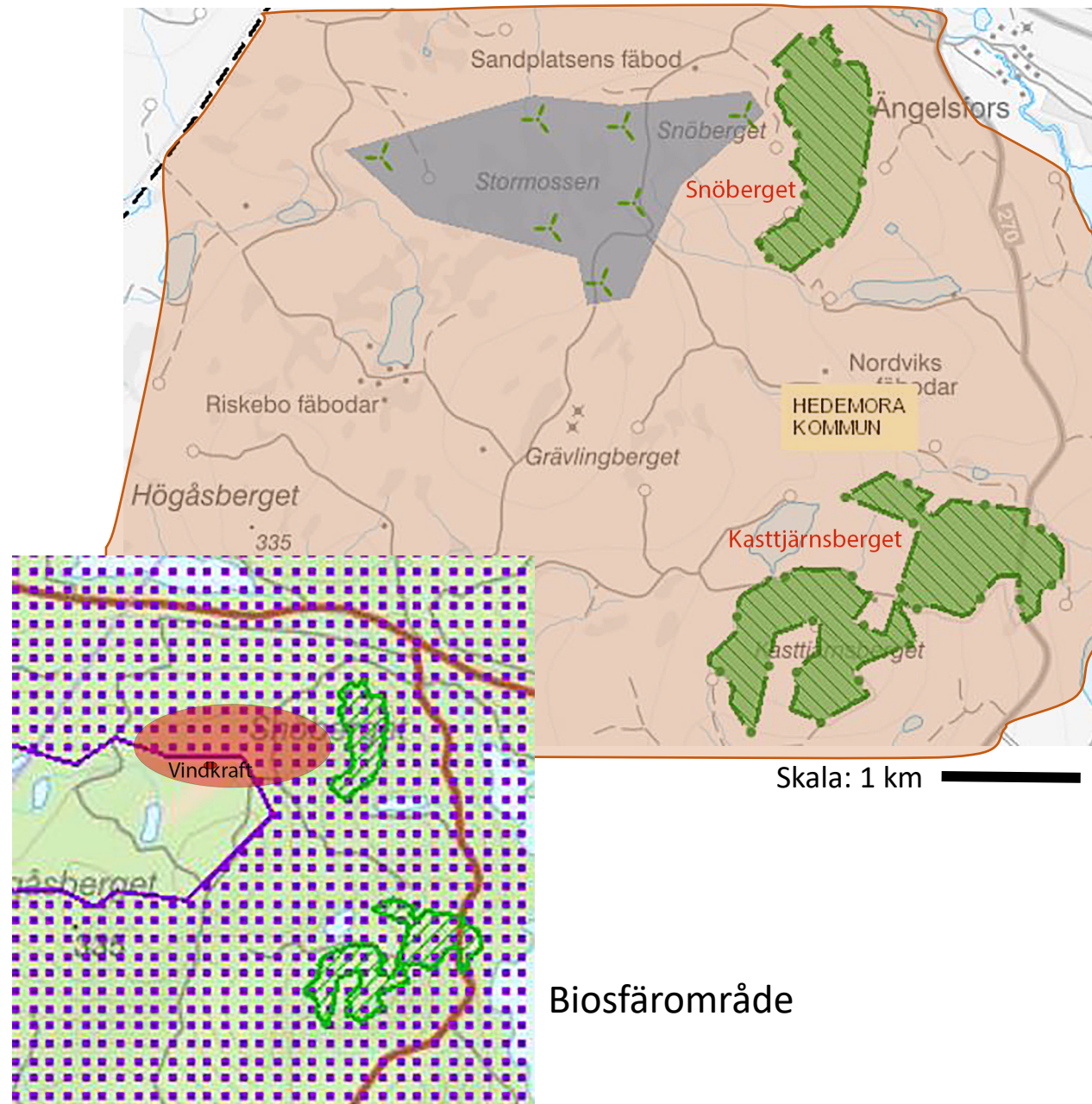
NV Naturreservat Snöberget. **Beviljade: 0–1 km:2, 1–2 km:4, 2–3 km:1**

NV Naturreservat Kastjärnsberget. **Beviljade: 2–3 km:5, 3–4 km:2**

Internationella biosfärområdet Älvlandskapet Nedre Dalälven. **Beviljade:**

Inom omr.:5, 0–1 km:2

Skoglig värdetrakt Snöberget: **Samtliga 7 inom trakten**



Skala: 1 km

Biosfärområde

16. Saxberget (nära nr 19)

Kommun: Ludvika kn

Status: **Uppförda** 17 inom tre delområden(10+2+5), **återkallade** 6 (3+3+0)

Efter beslut: Fas 1: Uppförda 2006: fas 2 beslut 2007, uppförda 2008

Projektör: Stena Renewable Energy

Totalhöjd: 125 m (fas 1) resp. 150 m (fas 2)

RI Vindbruk: Ligger i sin helhet inom detta

Avstånd till skyddade områden:

KMV RI Grängesbergs gruvsmhälle. **Uppförda:** 3–4 km:2, 4–5 km:4, **återkallade:** 2–3 km:1, 3–4 km:2

NV RI Naturvård Harmonisering, Myr längs Gräftån. **Uppförda:** 4–5 km:5, **återkallade:** 3–4 km:2, 4–5 km:1

NV Naturresevat Olkosröjningen. **Uppförda:** 1–2 km:2, 2–3 km:5, 3–4 km:5, 4–5 km:2, **återkallade:** 3–4 km:2, 4–5 km:2

RI Friluftsliv Svartälven-Nittälven (Ljusnarsberg). **Uppförda:** 2–3 km:2, 3–4 km:7, 4–5 km:4, **återkallade:** 4–5 km:2

NV RI Rörligt friluftsliv Malingsbo-Kloten. **Uppfört:** 4–5 km:1, **återkallad:** 4–5 km:1

19. Fjällberget (Baddoberget), nära nr 16

Kommun: Ludvika kn

Status: **Uppförda** 3

Beslut efter ökl 2015, *uppförda* 2019

Projektör: Stena Renewable Energy

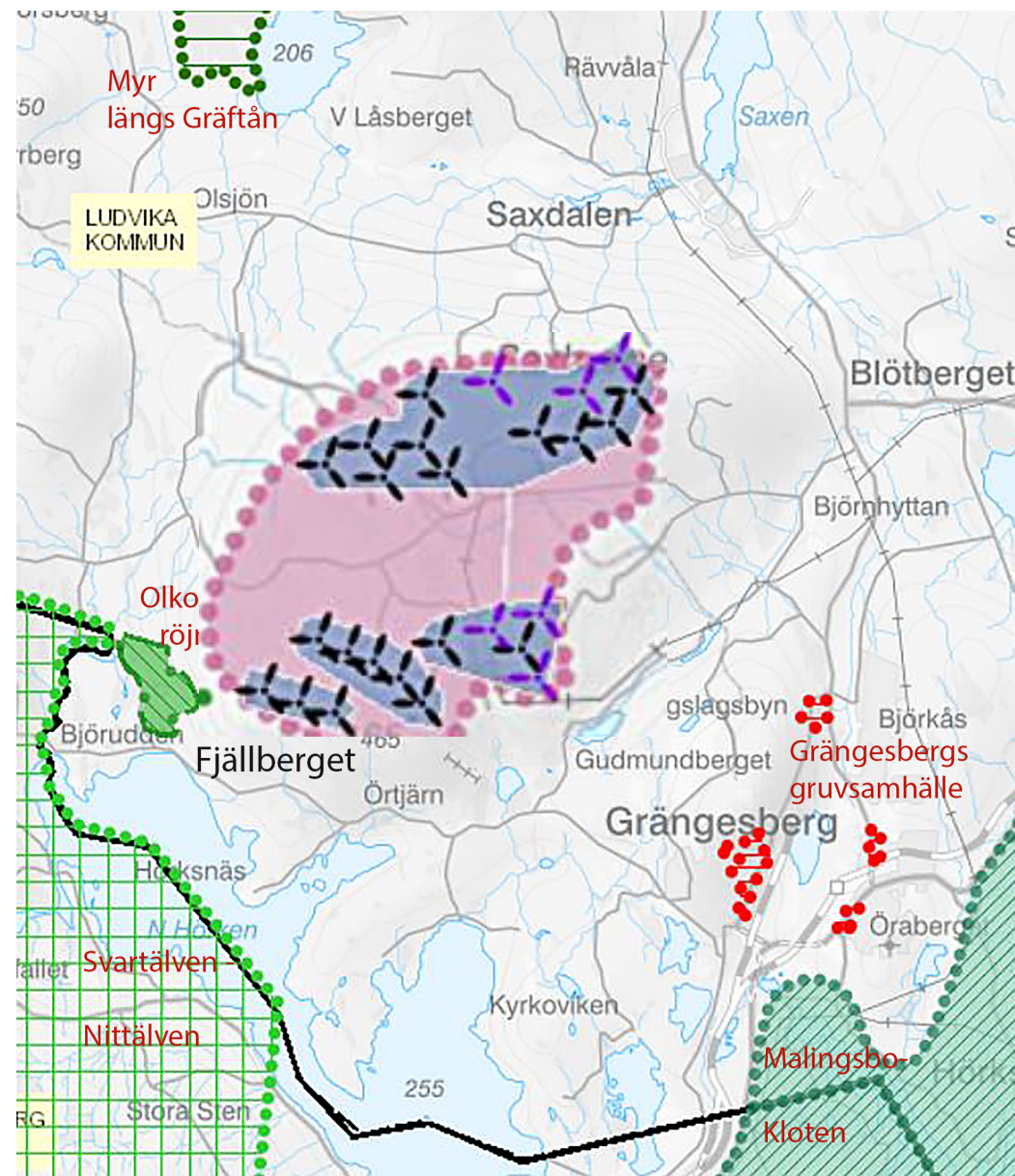
Totalhöjd: 180 m

Avstånd till skyddade områden:

KMV RI Grängesbergs gruvsmhälle. **Uppförda:** 4–5 km:1

NV Naturresevat Olkosröjningen. **Uppförda:** 0–1 km:1, 1–2 km:2

NV RI Friluftsliv Svartälven-Nittälven (Ljusnarsberg). **Uppförda:** 1–2 km:2, 2–3 km:2



Skala: 1 km

17. Paljakkoberget

Kommun: Ludvika kn

Status: **Uppfört 1**

Projektör: Dala Vind

Uppfört 2008

Totalhöjd: 102 m

Avstånd till skyddade områden:

NV RI Natura 2000 Habitat Aspfallet. Uppfört: 2–3 km:1

NV RI Natura 2000 Habitat Skattlösbergs stormosse. Uppfört: 3–4 km:1

NV RI Natura 2000 Habitat Nittenmossen öst (Ljusnarsberg resp. Ludvika). Uppfört: 4–5 km:1

NV Naturreservat Nittenmossen. Uppfört: 4–5 km:1

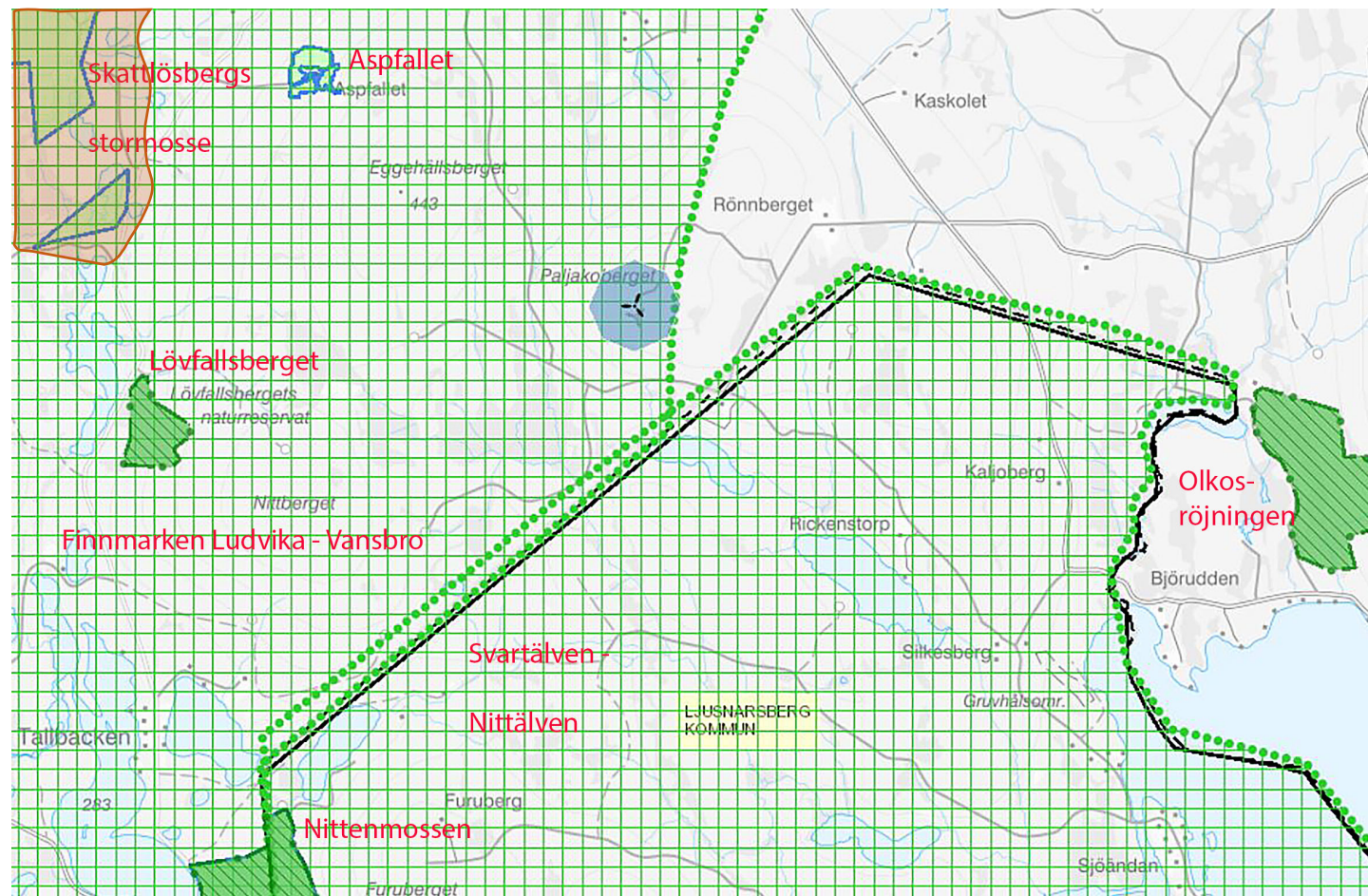
NV Naturreservat Olkosröjningen. Uppfört: 4–5 km:1

NV Naturreservat Lövfallsberget. Uppfört: 0–1 km:1

NV RI Friluftsliv Finnmarken i Ludvika-Vansbro knr. Uppfört inom området

NV RI Friluftsliv Svartälven-Nittälven. Uppfört: 0–1 km:1

Skoglig värdetrakt Skattlösberg: Uppfört: 3–4 km:1



Skala: 1 km

18. Orrberget/Stensvedberget

Kommun: Ludvika kn

Status: Uppförda 9, återkallad 1

Beslut 2012: Avslag

Beslut efter ökl 2018: Bifall

Projektör: OX 2

Totalhöjd: 150 m

Avstånd till skyddade områden:

NV RI Natura 2000 Habitat Gyllbergen/Prästbuan. Uppförda: 1–2 km:3, 2–3 km:6, återkallad 1–2:1

NV RI Natura 2000 Habitat Predikstolen. Uppförda: 3–4 km:2, 4–5 km:5

NV RI Natura 2000 Habitat Långmyran. Uppförda: 2–3 km:1, 3–4 km:7, 4–5 km:1, återkallad:4–5 km:1

NV RI Natura 2000 Habitat Tures äng. Uppförda: 4–5 km:4

NV RI Naturvård Harmonisering Gyllbergen. Uppförda: 1–2 km:3, 2–3 km:6, återkallad 1–2:1

NV RI Naturvård Harmonisering Tures äng. Uppförda: 4–5 km:4

NV RI Naturvård Harmonisering Grangärde Hästberg. Uppf.: 3–4 km:4, 4–5 km:4, återkallad 4–5 km:1

NV Naturreservat Hästbergs klack. Uppförda: 2–3 km:1, 3–4 km:5, 4–5 km:3, återkallad: 4–5 km:1

NV Naturreservat Smörtjärnarna. Uppförda: 3–4 km:1, 4–5 km:6, återkallad: 3–4 km:1

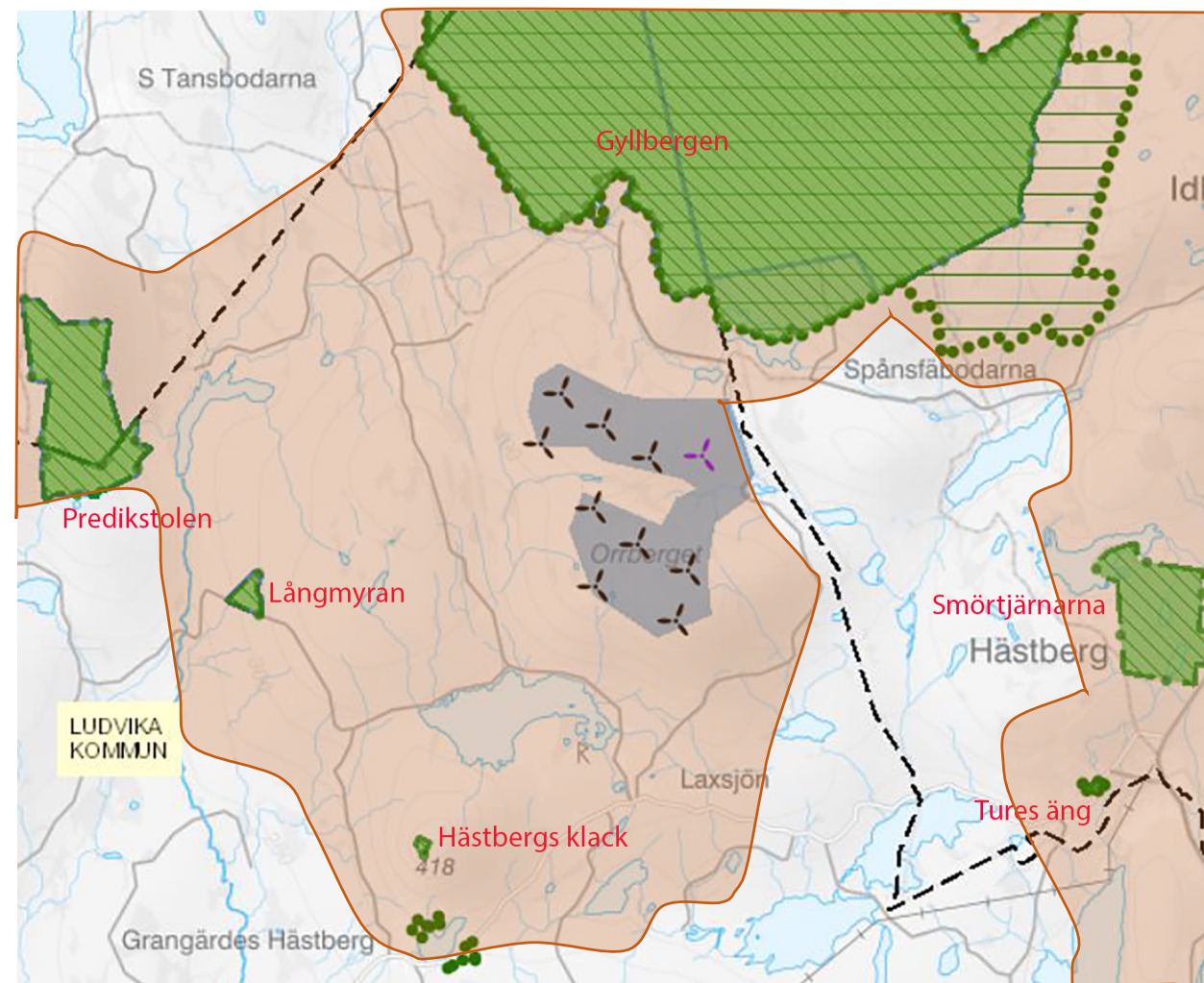
NV Naturreservat Gyllbergen. Uppförda: 1–2 km:3, 2–3 km:6, återkallad 1–2:1

NV Naturreservat Predikstolen. Uppförda: 3–4 km:2, 4–5 km:5

NV Naturreservat Långmyran. Uppförda: 2–3 km:1, 3–4 km:7, 4–5 km:1, återkallad:4–5 km:1

NV Naturreservat Tures äng. Uppförda: 4–5 km:4

Skoglig värdetrakt Gyllbergen: Uppförda: Samtliga 9 inom trakten



Skala: 1 km

20. Sausberget

Kommun: Ludvika kn

Status: **Beviljade 2**

Beslut efter ökl: 2012

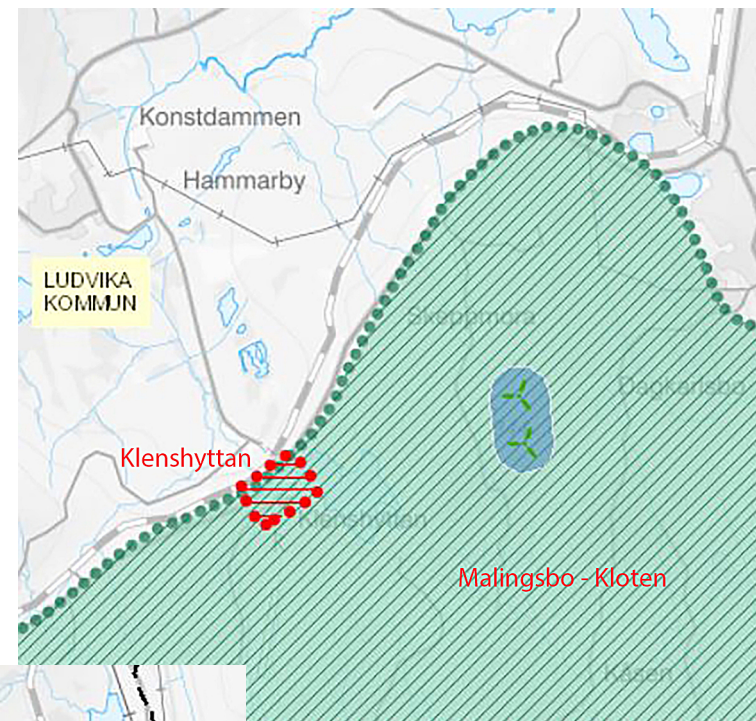
Projektör: Kopparleden

Totalhöjd: 150 m

Avstånd till skyddade områden:

KMV RI Klenshyttan. **Beviljade: 2–3 km:2**

NV RI Rörligt friluftsliv Malingsbo-Kloten. **Båda två beviljade inom området**



21. Gussjöberget

Kommun: Ludvika kn

Status: **Beviljade 2**

Beslut efter ökl: 2012

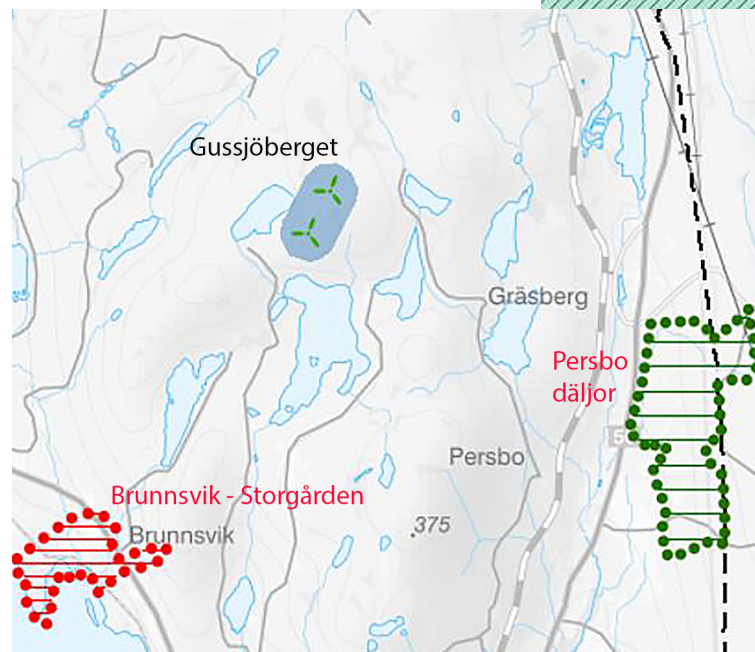
Projektör: Kopparleden

Totalhöjd: 150 m

Avstånd till skyddade områden:

KMV RI Brunnsvik-Storgården. **Beviljade: 3–4 km:1, 4–5 km:1**

NV RI Naturvård Harmonisering Persbo däljor. **Beviljade: 3–4 km:2**



22. Silkomhöjden

Kommun: Ludvika kn o Vansbro kn

Status: **Uppförda** 6 (2 Ludvika, 4 Vansbro)

Beslut: 2006 (Ludvika), 2007 (Vansbro)

Projektörer: Slättens Vind e.f. (Ludvika), Eolus Vind (Vansbro)

Totalhöjd: 139 m

Avstånd till skyddade områden:

NV RI Natura 2000 Habitat Lejberget. **Uppförda: 4–5 km:1**

NV Naturreservat Lejberget. **Uppförda: 4–5 km:1**

NV RI Friluftsliv Finnmarken Ludvika-Vansbro. **Alla 6 uppförda inom området**

Skoglig värde trakt Kullerberget: **Uppförda: 0–1 km:5, 1–2 km:1**

40. Röbergsfjället

Kommun: Vansbro kn

Status: **Uppförda** 8

Beslut 2006, *uppförda* 2007

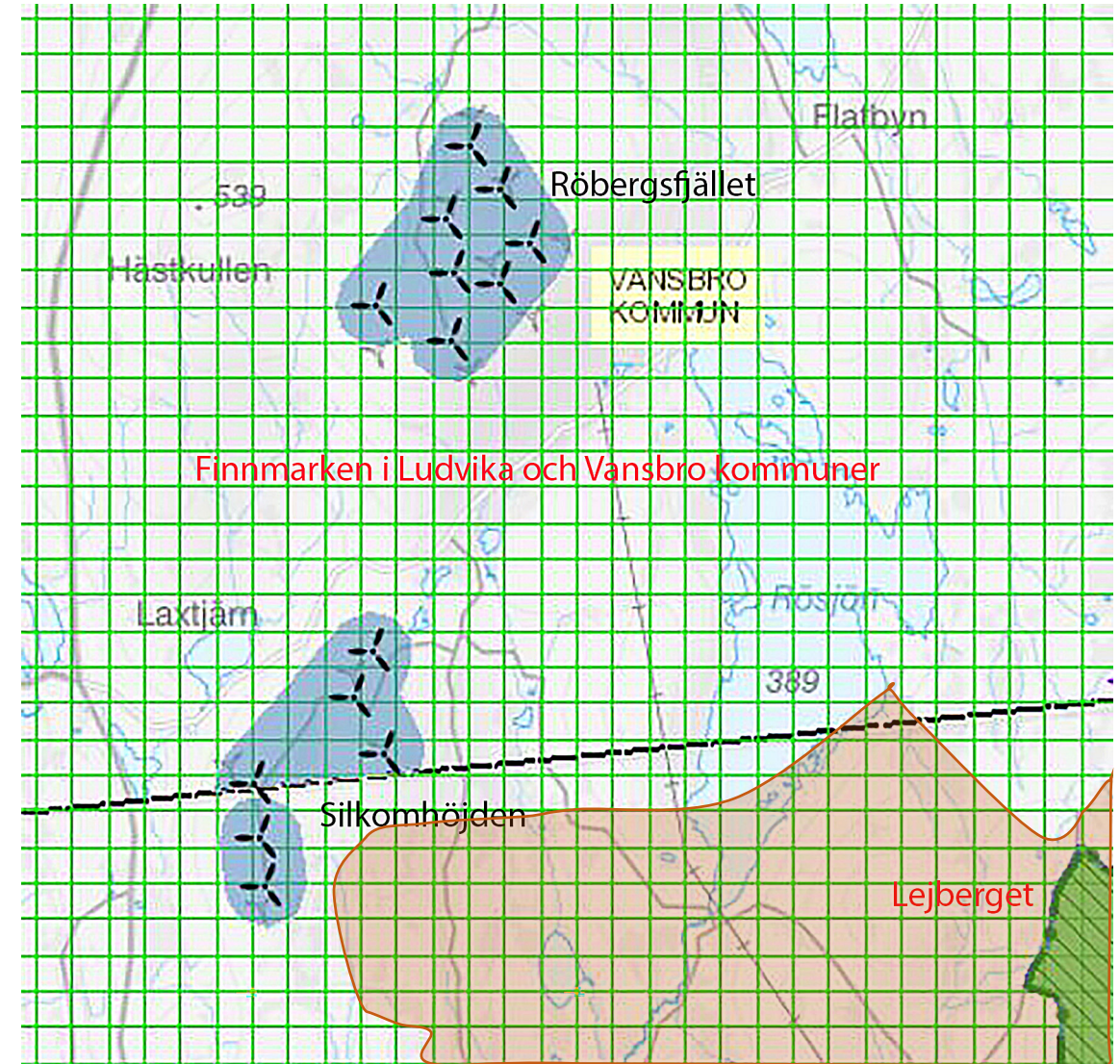
Projektör: Röbergsfjällets Vind

Totalhöjd: 125 m

Avstånd till skyddade områden:

NV RI Friluftsliv, Finnmarken Ludvika-Vansbro. **Alla 8 uppförda inom området**

Skoglig värde trakt Kullerberget: **Uppförda: 3–4 km:5, 4–5 km:3**



Skala: 1 km 

23. Rämsberget

Kommun: Malung-Sälens kn

Status: Två områden, **uppförda** 7 (4+3), **återkallade** 4 (3+1)

Beslut 2011, *uppförda* 2014

Projektör: Korp fjället Vind

Totalhöjd: 175 m

RI Vindbruk (1 uppfört verk inom området)

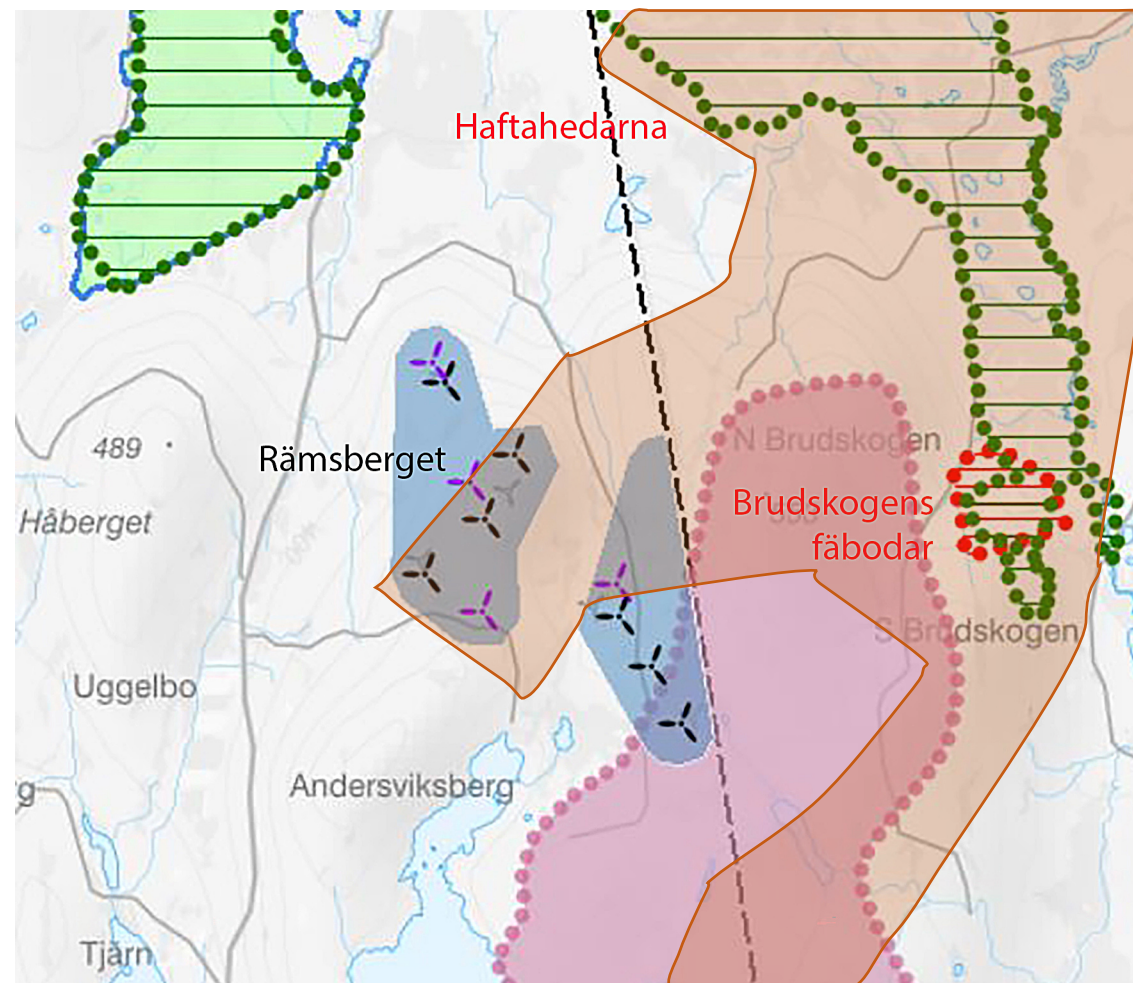
Avstånd till skyddade områden:

KMV RI Brudskogens fåbodar: **Uppförda:** 2–3 km:3, 3–4 km:3, 4–5 km:1, **återkallade:** 2–3 km:1, 3–4 km:2, 4–5 km:1

NV RI Natura 2000 Habitat Haftahedarna. **Uppförda:** 1–2 km:1, 2–3 km:2, 3–4 km:1, 4–5 km:3, **återkallade:** 1–2 km:1, 2–3 km:1, 3–4 km:2, 4–5 km:3

NV RI Naturvård Harmonisering Haftahedarna. **Uppförda:** 1–2 km:1, 2–3 km:2, 3–4 km:1, 4–5 km:3, **återkallade:** 1–2 km:1, 2–3 km:1, 3–4 km:2, 4–5 km:3

Skoglig värdetrakt Gransjöberget: **Uppförda:** Inom trakten:3, 0-1 km:4, **återkallade:** Inom trakten: 3, 0-3 km:1



Skala: 1 km

24. Byråsen

Kommun: Malung-Sälens kn

Status: Uppförda 2

Projektör: Dala Vind

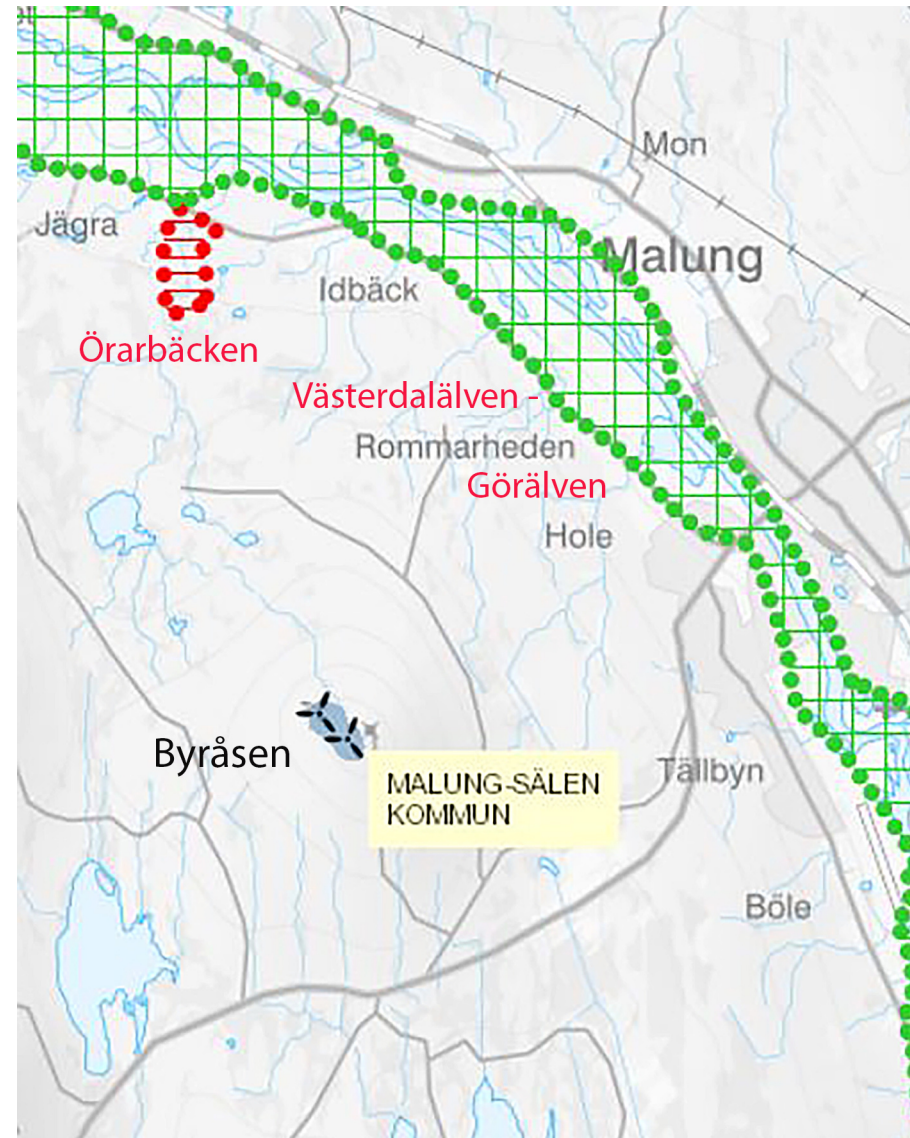
Totalhöjd: 120 m

Avstånd till skyddade områden:

KMV RI Örarbäcken. Uppförda: 3–4 km:2

NV RI Harmonisering Görälven-Västerdalälven. Uppförda: 2–3 km:2

NV RI Friluftsliv Västerdalälven med Görälven: Uppförda: 2–3 km:2



Skala: 1 km 

25. Stölsäterberget

Kommun: Malung-Sälens kn+Torsby kn, Vä

Status: **Beviljade** 15 (8+7)

Beslut efter ökl: 2016

Projektör: WPD Onshore Stölsätterberget

Totalhöjd: 200 m

Avstånd till skyddade områden:

(KMV RI Kårebolssättern. **Beviljade i Malung-Sälen: >5 km**)

(NV RI Natura 2000 Habitat Fänstjärnsberget (Torsby, Vä.). **Beviljade i Malung-Sälen: >5 km**)

NV RI Naturvård Harmonisering Vikukölarna. **Beviljade: 1–2 km:4, 2–3 km:4**

NV Naturreservat Granberg (Torsby). **Beviljade: 1–2 km:3, 2–3 km:5**

NV Naturreservat Sjögaråsen (Torsby). **Beviljade: 3–4 km:2, 4–5 km:5**

(NV Naturreservat Normyrarna (Torsby), **Beviljade i Malung-Sälen: >5 km**)

NV Naturreservat Kvarnberget (Torsby). **Beviljade: 3–4 km:1, 4–5 km:4**

NV Naturreservat Gräsbäcken (Torsby). **Beviljade: 3–4 km:2, 4–5 km:5**

28. Fageråsen

Kommun: Malung-Sälens kn

Status: **Beviljade** 34 i 5 grupper samt 4 **återkallade**

Projektör: Dala Vind

Totalhöjd: 200 m

RI Vindbruk (2 sådana områden inom projekteringsområdet med 14+6 verk)

Avstånd till skyddade områden:

NV RI Natura 2000 Fågel/Habitat Åskakskölen (Torsby). **Beviljade: 3–4 km:1, 4–5 km:3**

NV RI Naturvård Harmonisering Vikukölarna. **Beviljade: 0–1 km:1, 1–2 km:6, 2–3 km:7, 4–5 km:1, återkallade: 0–1 km:1, 2–3 km:2, 3–4 km:1**

NV Naturreservat Klamberget. **Beviljade: 1–2 km:1, 2–3 km:3**

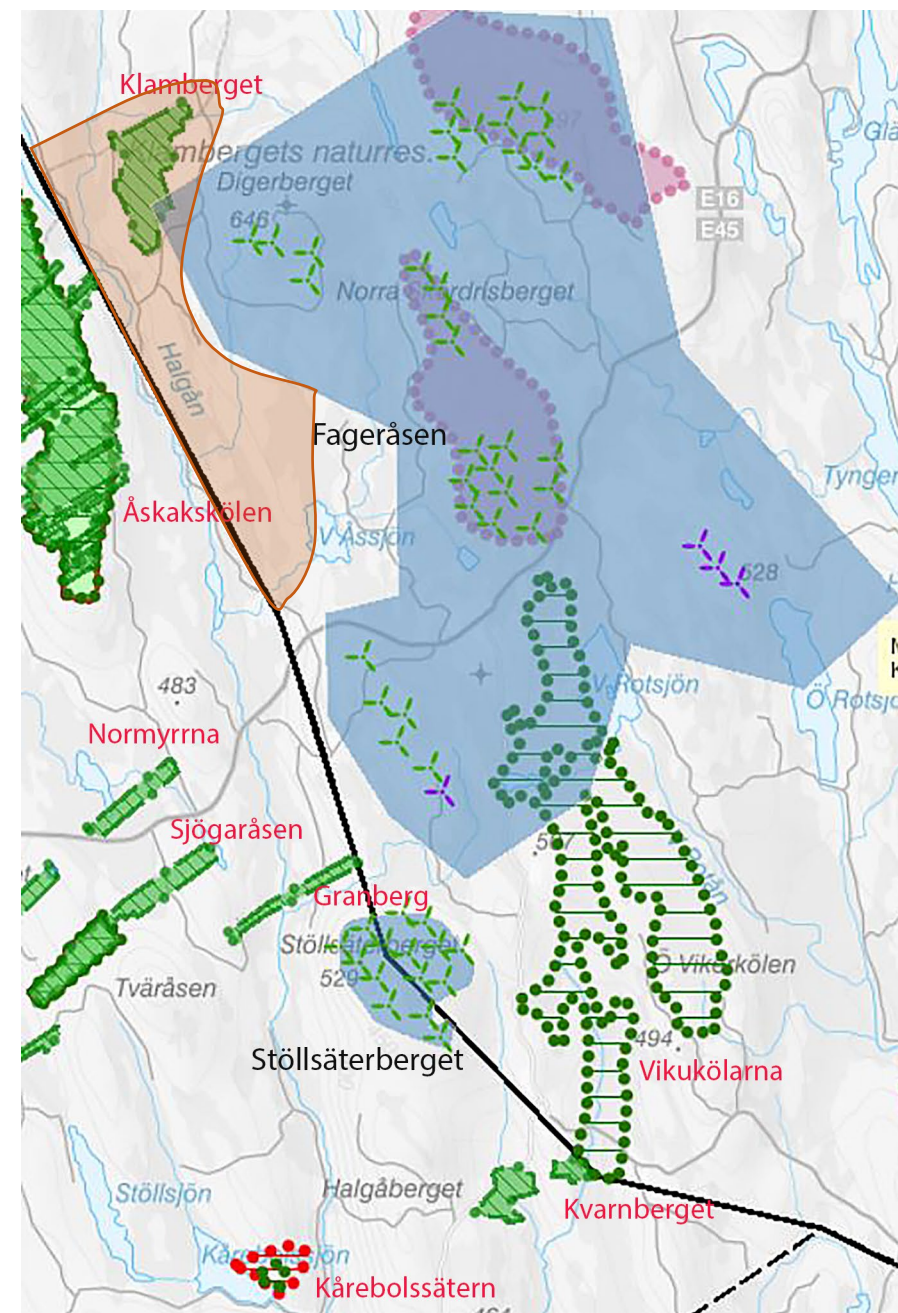
NV Naturreservat Granberg (Torsby). **Beviljade: 2–3 km:4, 3–4 km:1, återkallad: 2–3 km:1**

NV Naturreservat Sjögaråsen (Torsby). **Beviljade: 4–5 km:5, återkallad: 4–5 km:1**

NV Naturreservat Normyrarna (Torsby). **Beviljade: 4–5 km:5**

NV Naturreservat Åskakskölen (Torsby). **Beviljade: 3–4 km:2, 4–5 km:2**

Skoglig värdetrakt Klamberget: **Beviljade: 1–2 km:2, 2–3 km:4, 3–4 km:12, 4–5 km:8**



Skala: 1 km

26. Ripfjället

Kommun: Malung-Sälens kn/Torsby kn, Vä

Status: **Projektering**, dock under handläggning hösten 2020, 34 enl. 1st, 40 enl. vindbrukskollen, 30 vid föredrag i Malung (2–3 i Torsby, Värml., övriga i Malung-Sälen)

Projektör: WPD Ripfjället

Totalhöjd: 250 m

RI Vindbruk (helt inom Malung): ca 17

Avstånd till skyddade områden:

KMV RI Sjön Femten.

Projekterade: 1–2 km:3, 2–3 km:4, 3–4 km:5, 4–5 km:8

NV RI Natura 2000 Fågel + Habitat Kölarna (Torsby).

Projekterade: 0–1 km:4, 1–2 km:3, 2–3 km:12, 3–4 km:8, 4–5 km:3

NV RI Natura 2000 Fågel + Habitat Skrallarberget (Torsby).

Projekterade: 4–5 km:2

NV RI Naturvård Harmonisering Kölarna.

Projekterade: 0–1 km:8, 1–2 km:6, 2–3 km:10, 3–4 km:4, 4–5 km:2

NV Naturreservat Skrallarberget.

Projekterade: 4–5 km: 2

NV Naturreservat Uvberget.

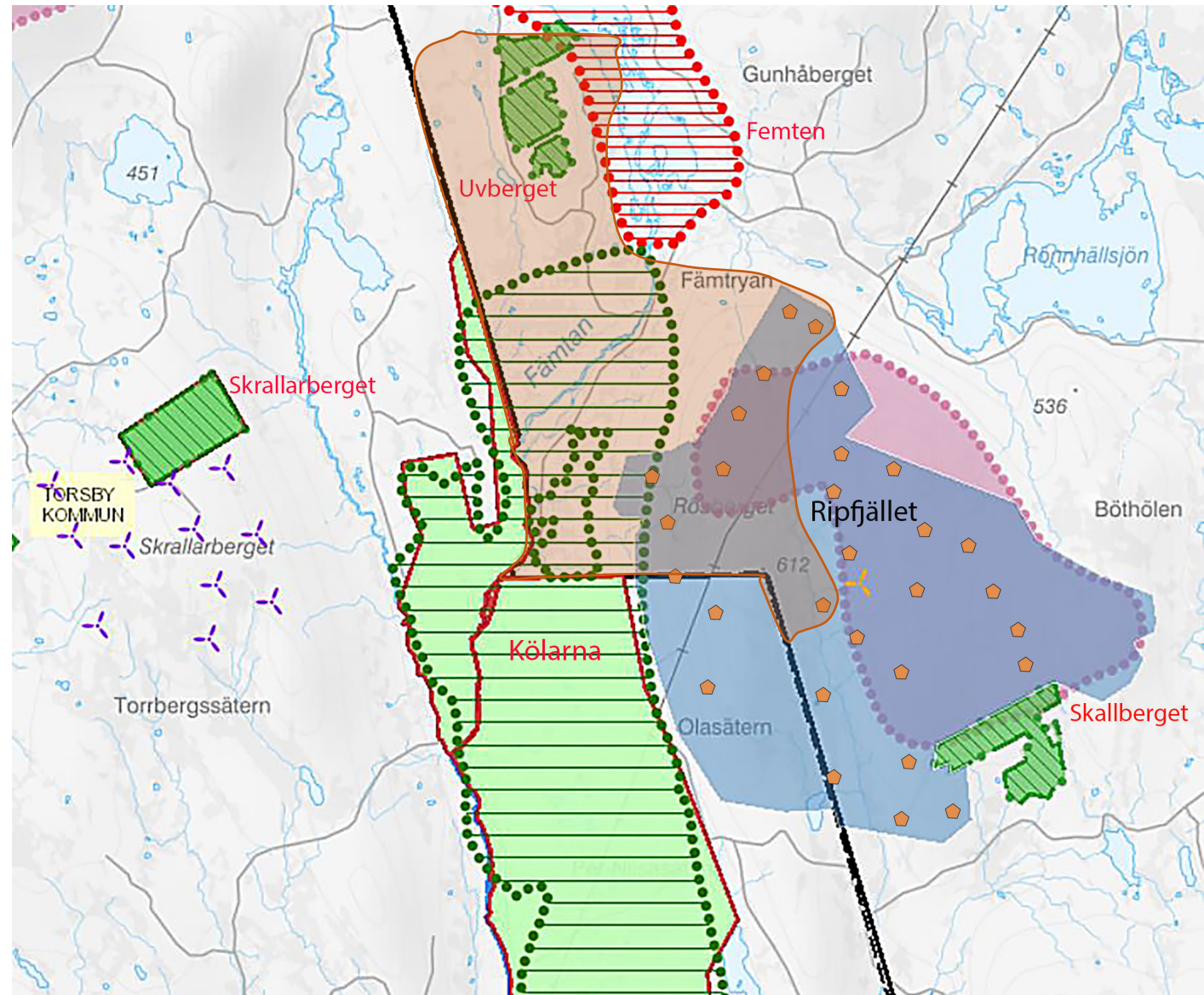
Projekterade: 2–3 km:1, 3–4 km:6, 4–5 km:5

NV Naturreservat Skallberget.

Projekterade: 0–1 km:7, 1–2 km:5, 2–3 km:9, 3–4 km:4, 4–5 km:5

Skoglig värde trakt Uvberget:

Projekterade: Inom:9, 0–1 km:11, 1–2 km:8, 2–3 km:2



Skala: 1 km

27. Korp fjället

Kommun: Malung-Sälens kn + Vansbro kn

Status: **Uppförda** 9, **återkallade** 6 (Malung-Sälens 4+5, Vansbro 5+1)

Beslut: 2011

Projektör: Korp fjället Vind

Totalhöjd: 150 m

RI Vindbruk (ligger i sin helhet inom detta)

Avstånd till skyddade områden:

NV RI Natura 2000 Habitat Gransjöberget.

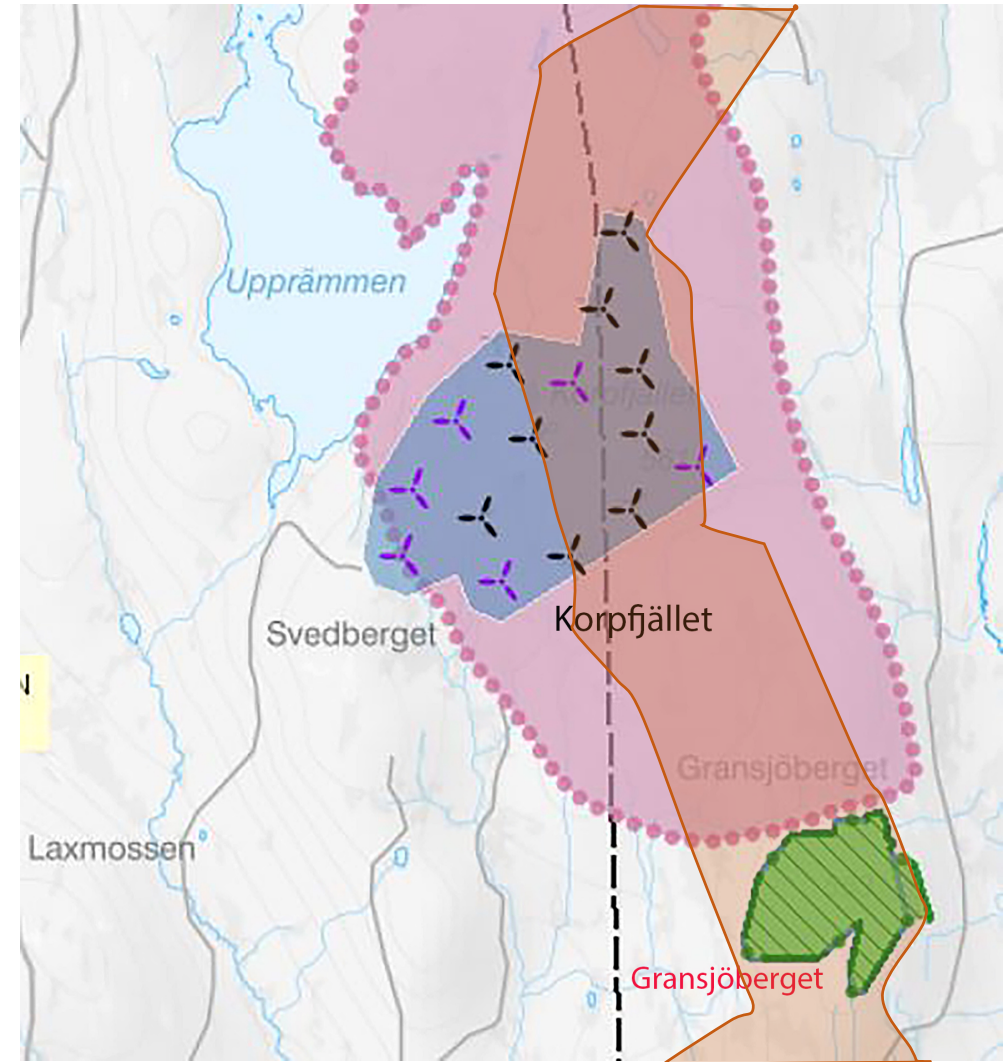
Uppförda: 2–3 km:2, 3–4 km:4, 4–5 km:3, **återkallade:** 2–3 km:2, 3–4 km:4

NV Naturreservat Gransjöberget.

Uppförda: 2–3 km:2, 3–4 km:4, 4–5 km:3, **återkallade:** 2–3 km:2, 3–4 km:4

Skoglig värdetrakt Gransjöberget:

Uppförda: Inom trakten:6, 0–1 km:3, **återkallade:** Inom trakten:2, 0–1 km:2, 1–2 km:2



Skala: 1 km 

29. Kyrkberget

Kommun: Mora kn

Status: **Uppförda** 10

Beslut efter ökl: 2009

Entreprenör: Jämtkraft (sekundär ägare)

Totalhöjd: 140 m

Avstånd till skyddade områden:

NV RI Natura 2000 Habitat Lybergsgnupen (Mora o. Malung-Sälen). Uppförda: 3–4 km:8, 4–5 km:2

NV RI Natura 2000 Habitat Lybergseggen (Malung-Sälen). Uppförda: 2–3 km:1, 3–4 km:7, 4–5 km:2

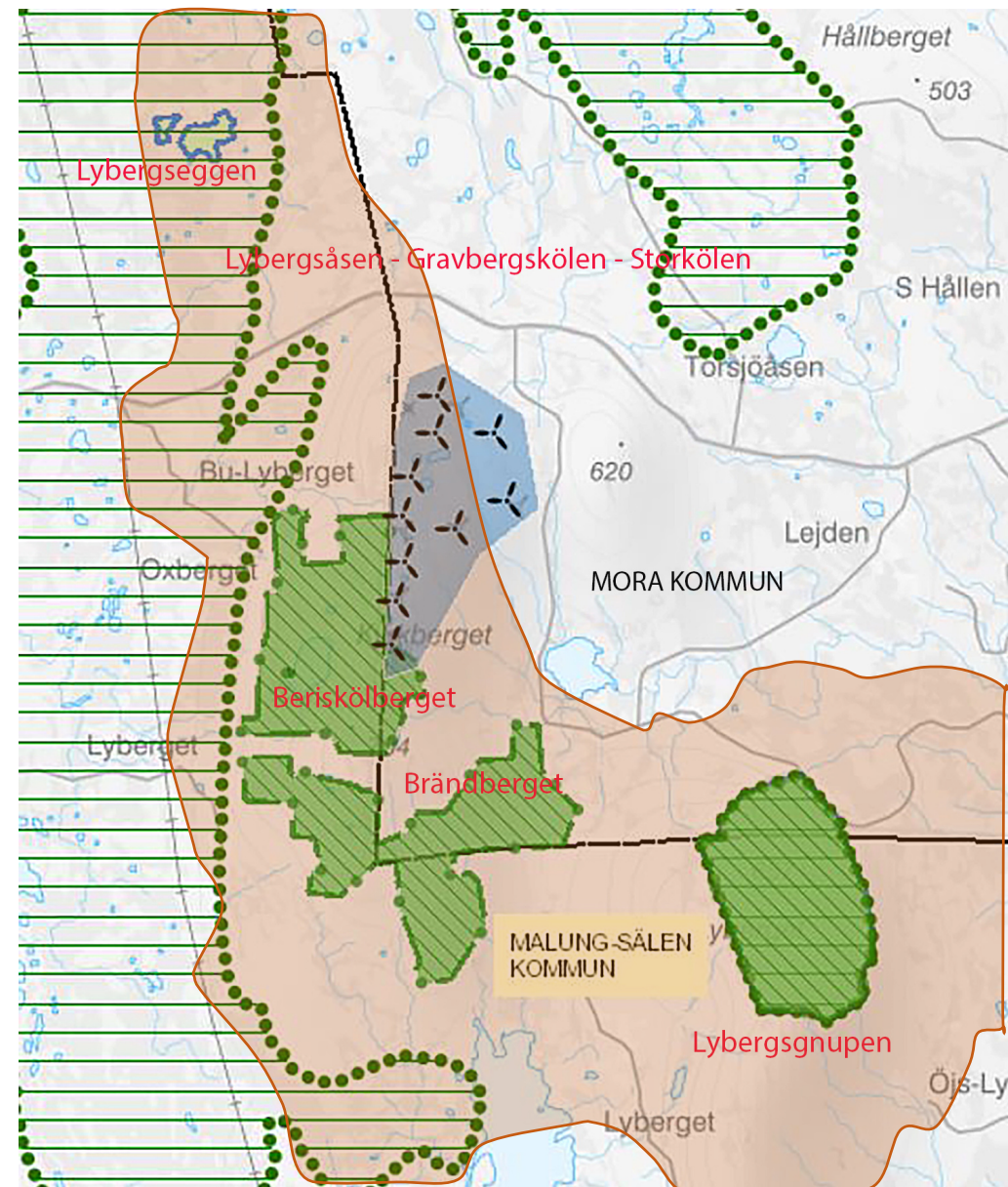
NV RI Naturvård Harmonisering Lybergsåsen-Gravbergskölen-Storkölen öst. Uppförda: 1–2 km:1,
2–3 km:6, 3–4 km:3

NV RI Naturvård Harmonisering Lybergsåsen-Gravbergskölen-Storkölen väst (Malung-Sälen).
Uppförda: 0–1 km:2, 1–2 km:8

NV Naturreservat Beriskölberget. Uppförda: 0–1 km:7, 1–2 km:3

NV Naturreservat Brändberget. Uppförda: 1–2 km:5, 2–3 km:5

Skoglig värdetrakt Lyberget. Uppförda: Inom trakten: 8, 0–1 km: 2



Skala: 1 km

30. Säliträdberget/(Skuruberget)

Kommun: Mora kn

Status: **Uppförda 8**

Beslut efter ökl: 2007

Projektör: Säliträdberget Vind

Totalhöjd: 125 m

RI Vindbruk (alla inom detta)

Avstånd till skyddade områden:

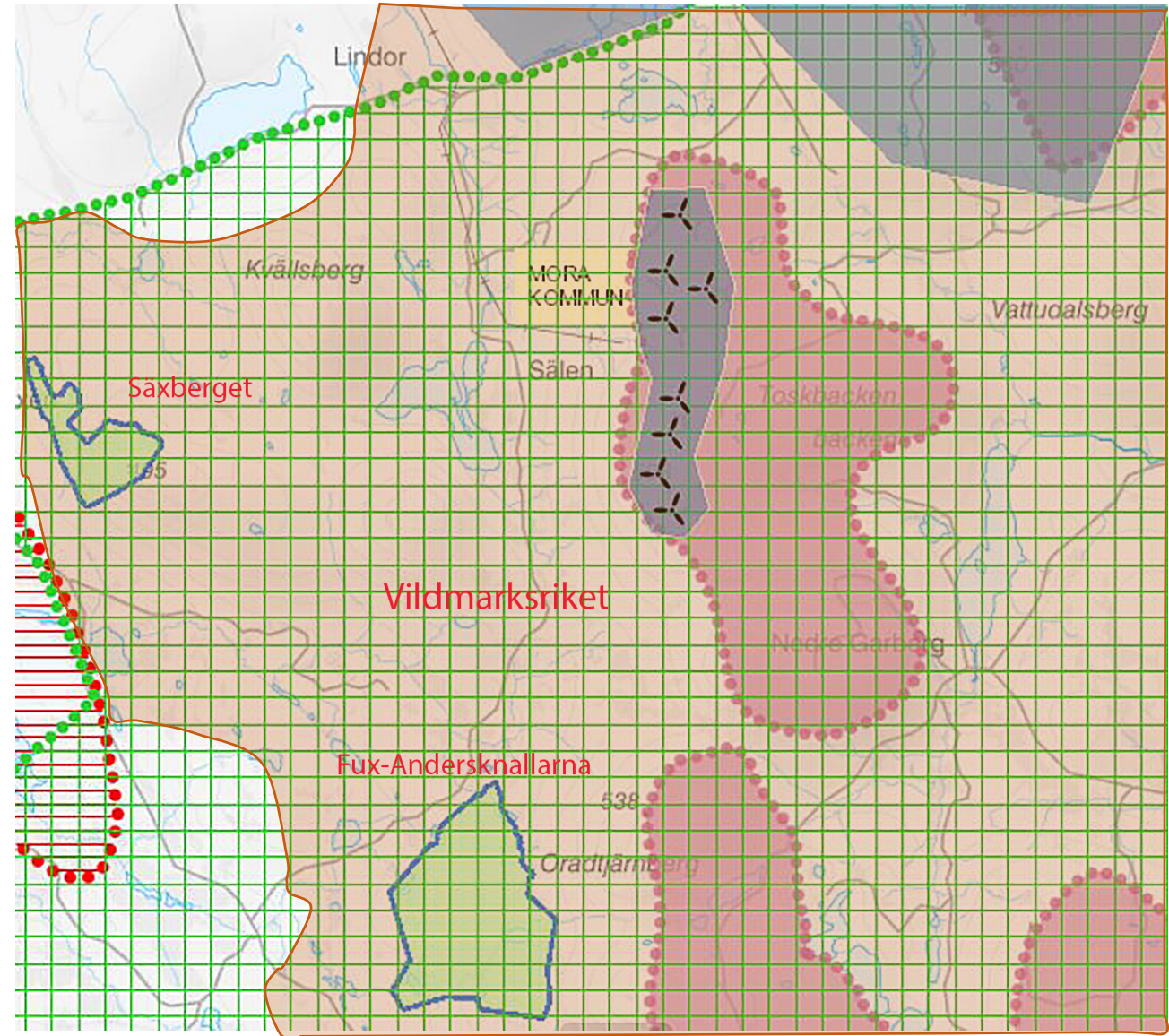
NV RI Natura 2000 Habitat Säxberget. Uppförda: 4–5 km:5


NV RI Natura 2000 Habitat Fux-Andersknallarna.

Uppförda: 3–4 km:3, 4–5 km:2

NV RI Friluftsliv Vildmarksriket. **Samtliga 8 uppförda inom området**

Skoglig värdetrakt Flaten: **Samtliga 8 verk inom området**



Skala: 1 km 

Ej nr. Rossberget

Kommun: Mora kn

Status: **Projekteringsområde** enl. Vindbrukskollen (ej i Ist:s lista, snarare återkallade), **projekterade 9**

Projekterade: Dala Vind

RI Vindbruk, ca ¼ i öster

Avstånd till skyddade områden från projekteringsområdet:

NV Naturreseptat vid sjön Jugaren, **2,1 km**

RI Friluftsliv Vildmarksriket, **Ö delen inom detta**

RI Friluftsliv Siljansområdet, **2,2 km**

NV RI Rörligt friluftsliv Siljansområdet, **2,2 km**

Skoglig värdetrakt Flaten: **Samtliga 9 inom området**

Ej nr. NÖ om Rossberget

Kommun: Mora kn

Status: **Återkallade 15**

RI Vindbruk, 10 inom området

Avstånd till skyddade områden:

KMV RI Gesunda. **Återkallade: 4–5 km:2**

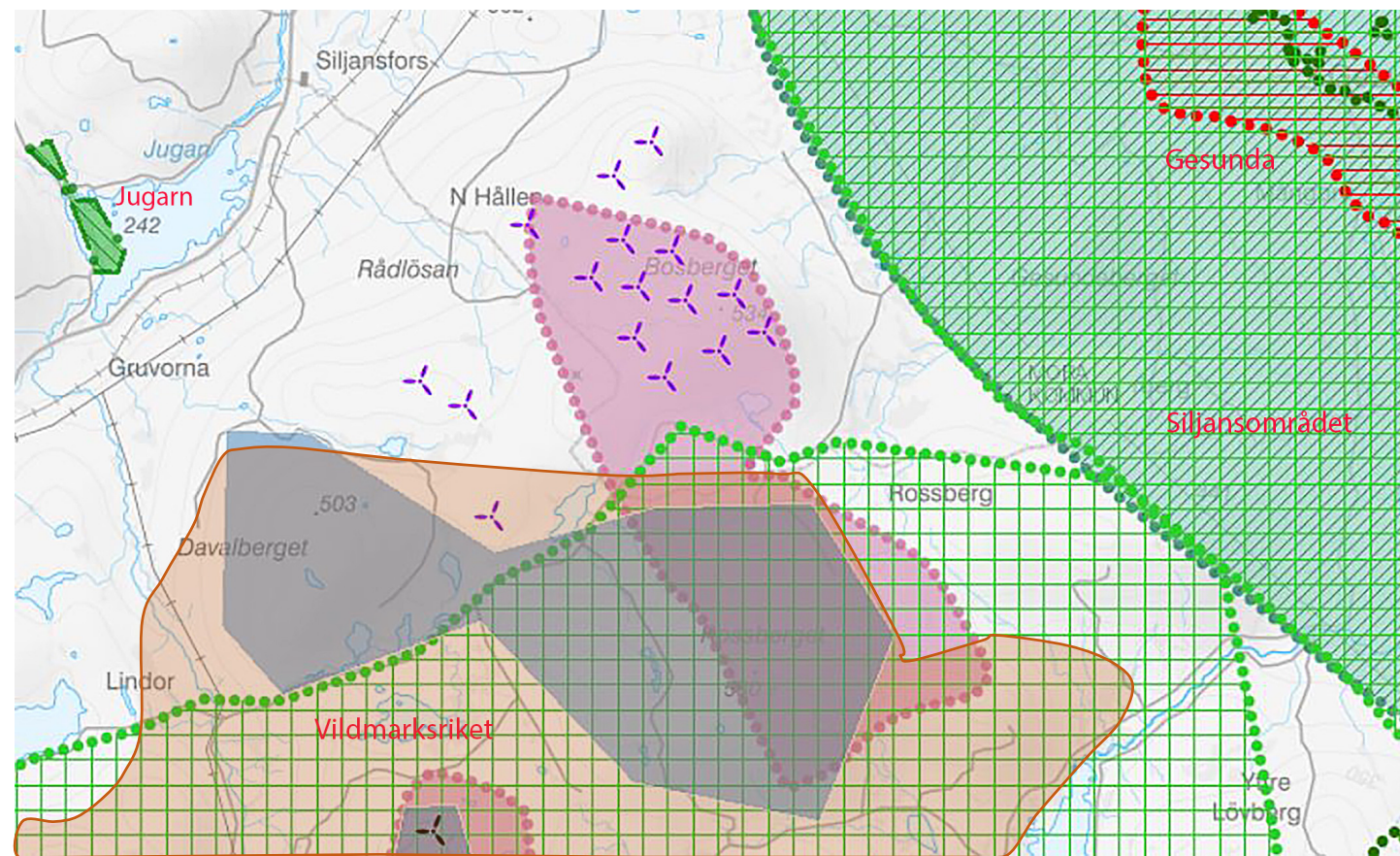
NV Naturreseptat vid sjön Jugaren. **Återkallade: 3–4 km:14–5 km:3**

NV RI Friluftsliv Vildmarksriket. **Återkallade: 0–1 km:3, 1–2 km:9, 2–3 km:4**

NV RI Friluftsliv Siljansområdet. **Återkallade: 1–2 km:7, 2–3 km:6, 4–5 km:3**

NV RI Rörligt friluftsliv Siljansområdet. **Återkallade 1–2 km:7, 2–3 km:6, 4–5 km:3**

Skoglig värdetrakt Flaten: **Återkallade: Inom området:1, 0–1 km:3, 1–2 km:7, 2–3 km:4, 3–4 km:1**



Skala: 1 km

31. Bösjövarden

Kommun: Mora kn

Status: **Uppförda 9**

Beslut: 2012

Projektör: OX 2

Totalhöjd: 150 m

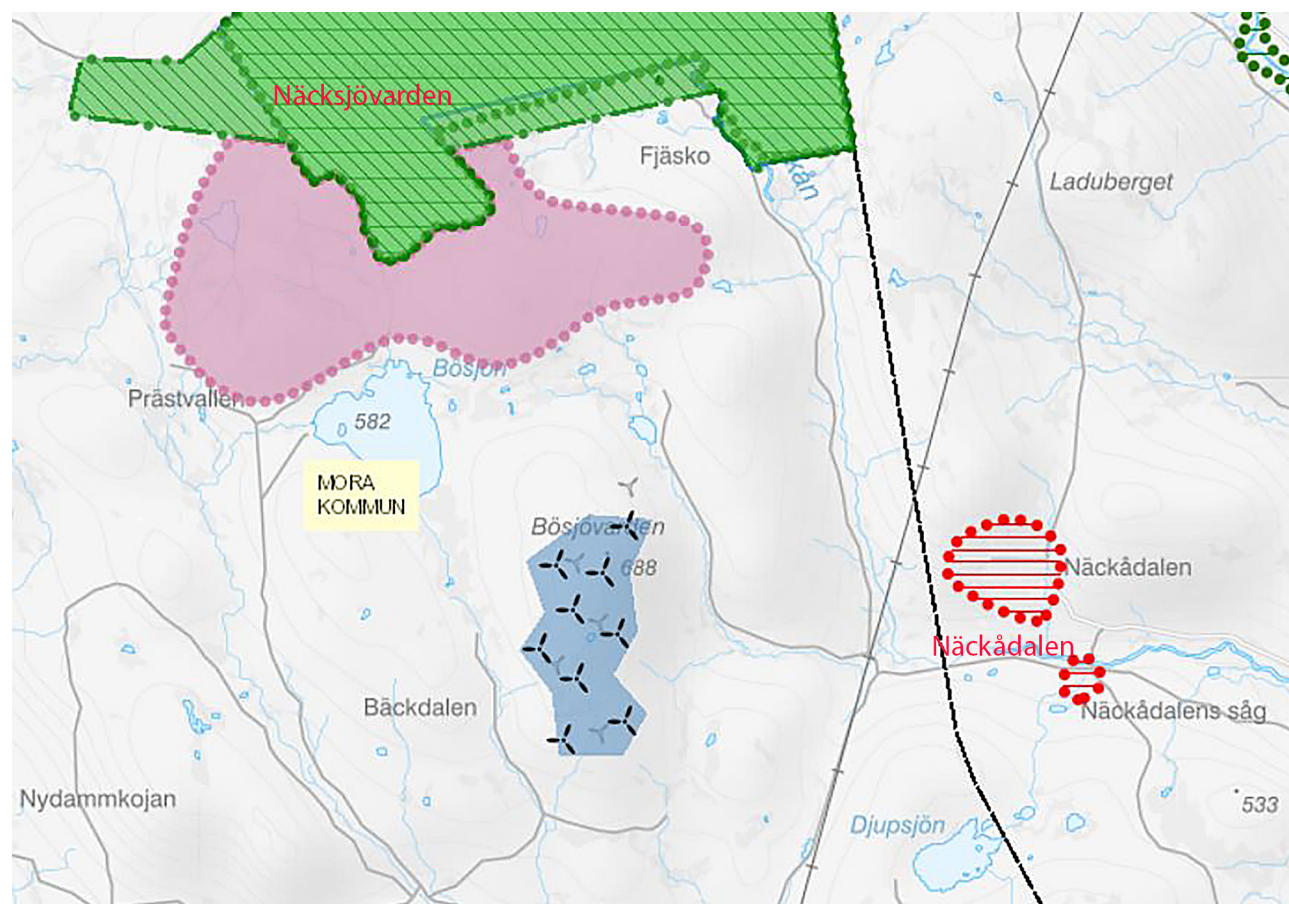
Avstånd till skyddade områden:

KMV RI Näckådalens (Orsa kn). Uppförda: 3–4 km:7, 4–5 km:2

NV RI Natura 2000 Habitat Näcksjövarden. Uppförda: 3–4 km:3, 4–5 km:4

NV RI Naturvård Harmonisering Näcksjövarden. Uppförda: 3–4 km:3, 4–5 km:4

NV RI Naturreservat Näcksjövarden. Uppförda: 3–4 km:3, 4–5 km:4



Skala: 1 km 

32. Härkmäck

Kommun: Orsa kn

Status: **Beviljad 1** (ej utsatt i Vindbrukskollen)

Inom RI Vindbruk

Avstånd till skyddade områden:

NV RI Natura 2000 Fågel/Habitat Koppången. **Beviljad: 2–3 km:1**

NV RI Naturvård Harmonisering Koppången. **Beviljad: 2–3 km:1**

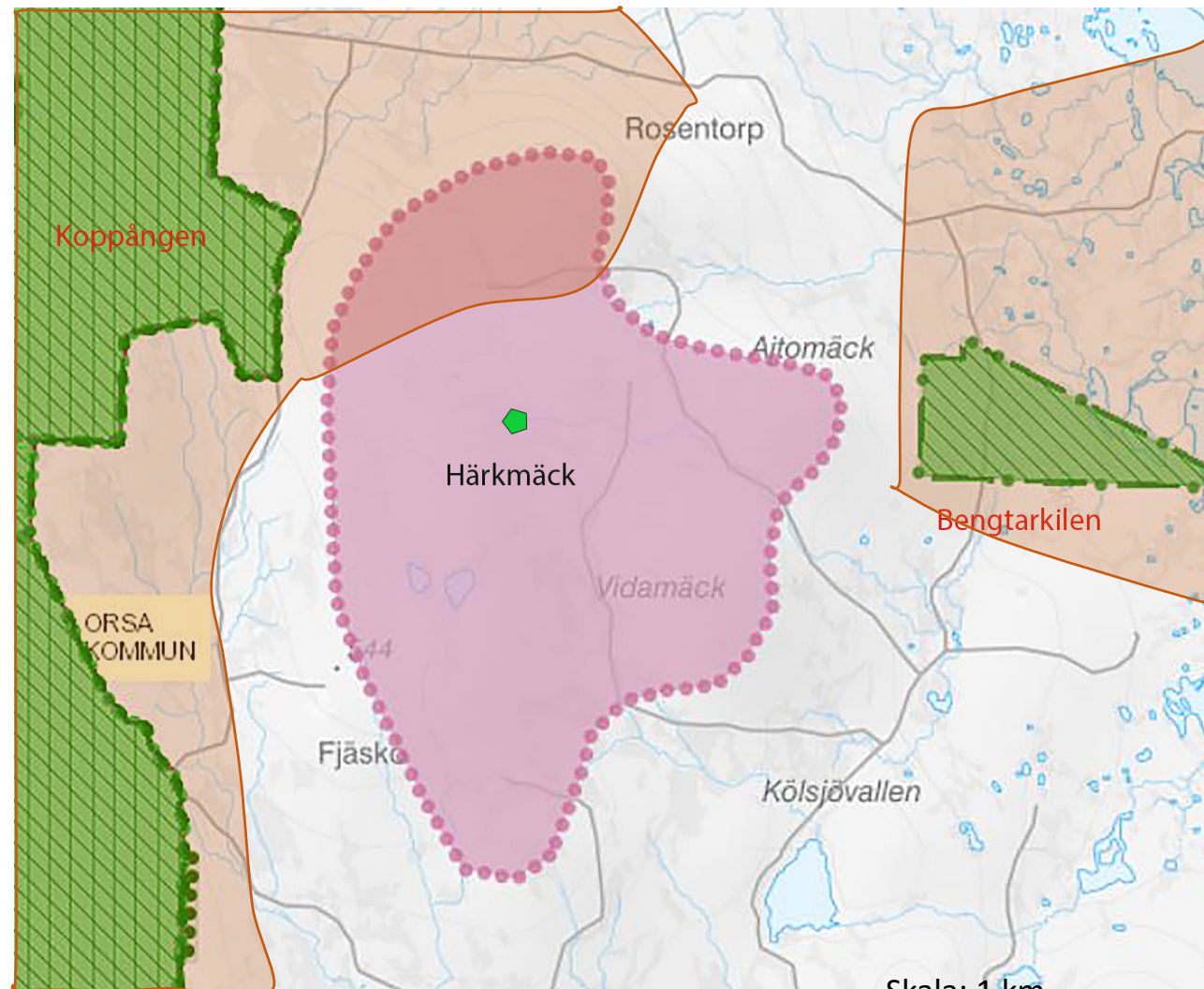
NV Naturreservat Koppången. **Beviljad: 2–3 km:1**

NV Naturreservat Bengtarkilen. **Beviljad: 3–4 km:1**

Int. NV Ramsarområde Koppången. **Beviljad: 2–3 km:1**

Skoglig värdetrakt Koppången : **Beviljad: 0–1 km:1**

Skoglig värdetrakt Gåsberget: **Beviljad: 2–3 km:1**



33. Mässingberget

Kommun: Orsa kn

Status: **Uppförda** 11

I drift: 2011

Projektör: OX 2

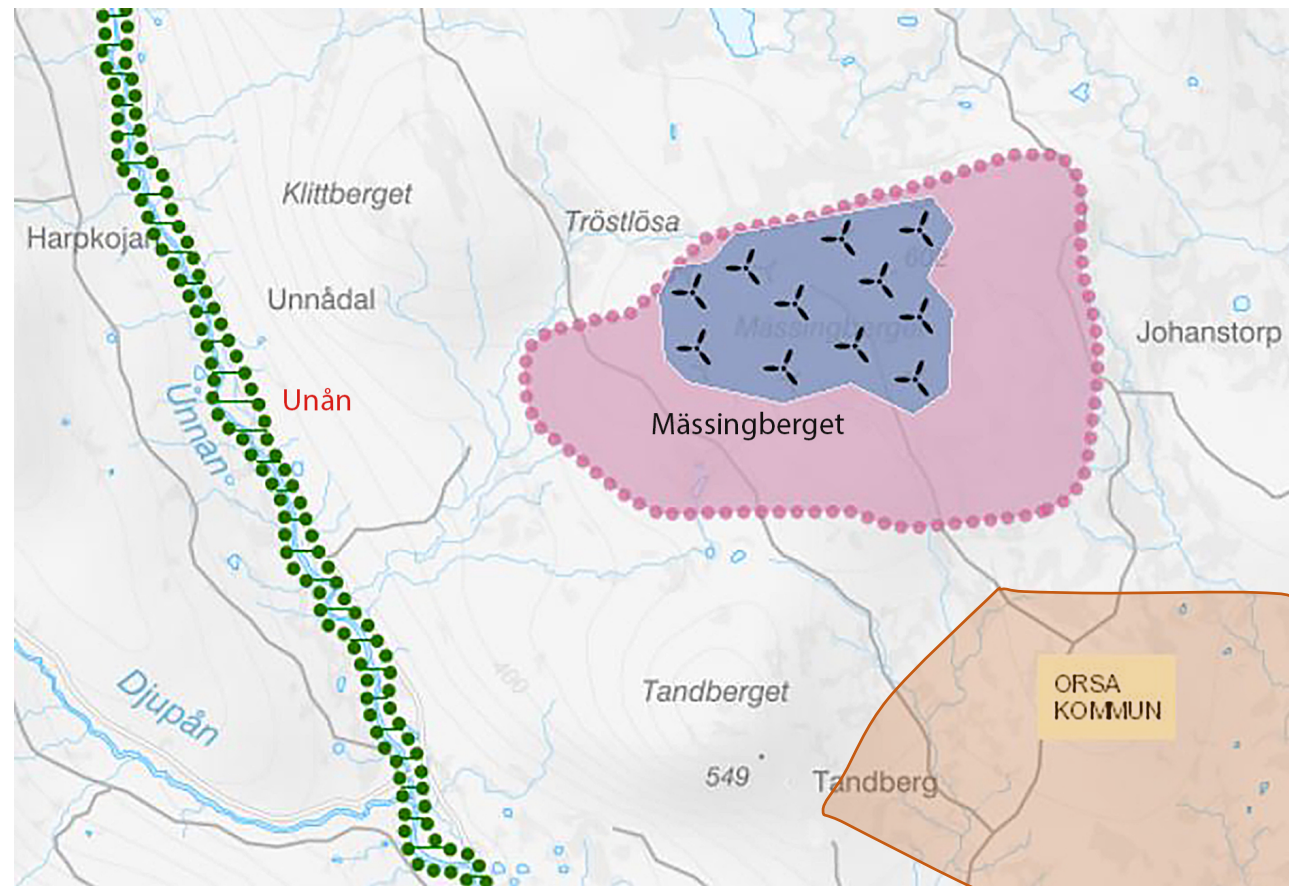
Totalhöjd: 145 (enl. Vindbrukskollen), 155 m (enl. OX 2)


Inom RI Vindbruk

Avstånd till skyddade områden:

NV RI Naturvård Harmonisering Unån. Uppförda: 3–4 km:2, 4–5 km:4

Skoglig värdestrakt Koppången: Uppförda: 1–2 km:1, 2–3 km:5, 3–4 km:5



Skala: 1 km 

Ej nr. Lutåsmäck

Kommun: Orsa kn

Status: Återkallade 8

Avstånd till skyddade områden:

NV RI Natura 2000 Habitat Österåberget. Återkallade: 0–1 km:7, 1–2 km:1

NV RI Natura 2000 Habitat Koppången. Återkallade: 2–3 km:2, 3–4 km:3, 4–5 km:3

NV RI Naturvård Harmonisering Österåberget. Återkallade: 0–1 km:7, 1–2 km:1

NV RI Naturvård Harmonisering Koppången-Misan. Återkallade: 2–3 km:2, 3–4 km:3, 4–5 km:3

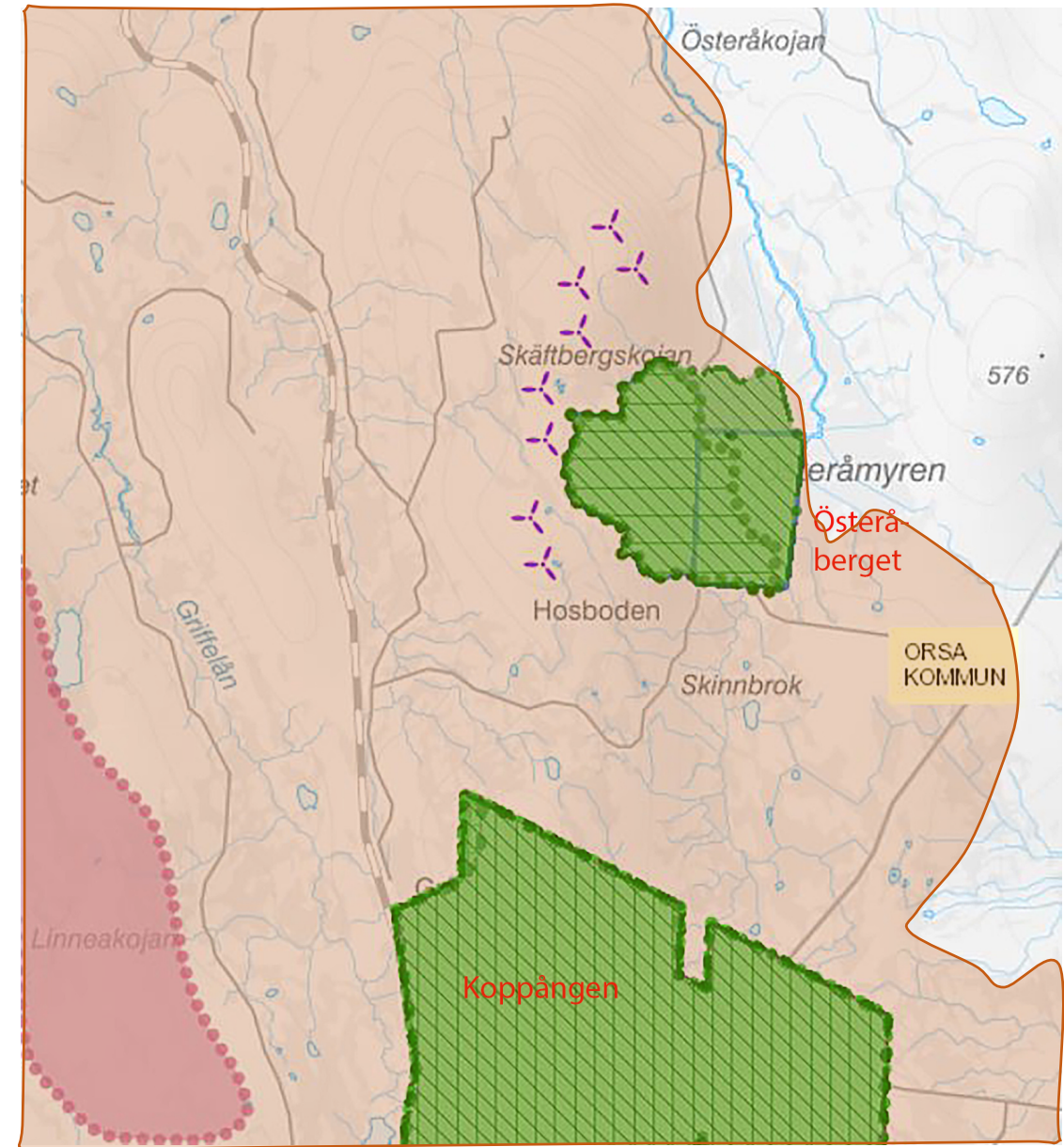
NV Naturreservat Österåberget. Återkallade: 0–1 km:7, 1–2 km:1

NV Naturreservat Koppången. Återkallade: 2–3 km:2, 3–4 km:3, 4–5 km:3

NV RI Friluftsliv Koppången. Återkallade: 2–3 km:2, 3–4 km:3, 4–5 km:3

Int. NV Ramsarområde Koppången. Återkallade: 2–3 km:2, 3–4 km:3, 4–5 km:3

Skoglig värdetrakt Koppången: Alla 8 inom området



Skala: 1 km

34. Hedbodberget etapp 1

Kommun: Rättviks kn

Status: **Uppförda**, 15

Beslut: 2007

Projektör: Hedbodberget Vind

Totalhöjd: 125 m

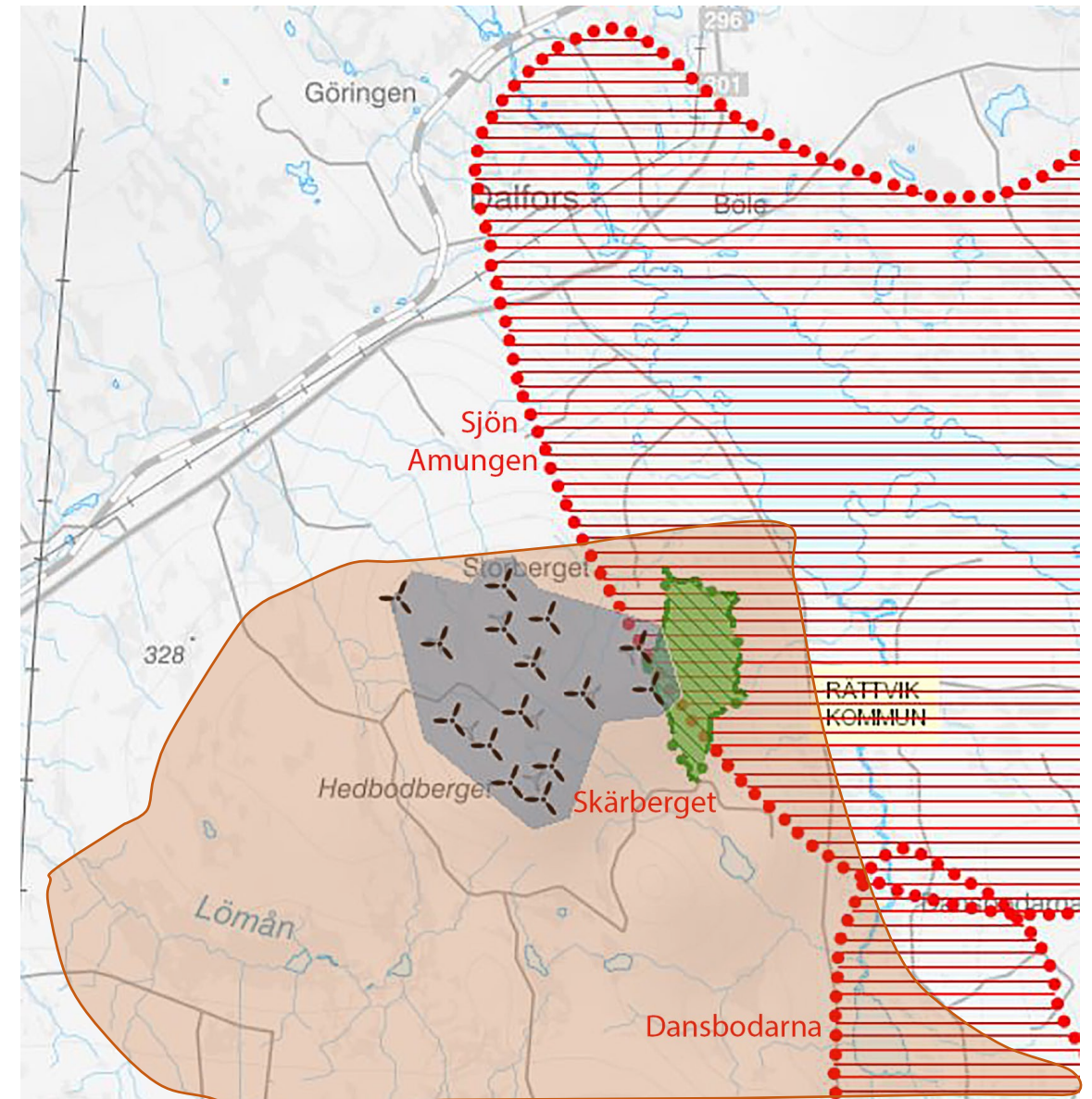
Avstånd till skyddade områden:

KMV RI Sjön Amungen. **Uppförda:** 0–1 km:6, 1–2 km:9

KMV RI Dansbodarna. **Uppförda:** 2–3 km:2, 3–4 km:9, 4–5 km:4

NV Naturreservat Skärberget. **Uppförda:** 0–1 km:3, 1–2 km:11, 2–3 km:1

Skoglig värdetrakt Halgonberget: **Samtliga 15 inom området**



Skala: 1 km 

35. Broboberget

Kommun: Rättviks kn + Ovanåkers kn, Gä

Status: **Handläggs:** 80, varav 5 i Ovanåkers kn, Gä.

Projektör: WPD Onshore Brobodberget

Totalhöjd: 230 m

Avstånd till skyddade områden i Rättviks kn:

NV RI Natura 2000 Habitat Trollmosseskogen. **Handläggning:** 0–1 km:1, 1–2

km:9, 2–3 km:11, 3–4 km:11, 4–5 km:16

NV RI Natura 2000 Fågel/Habitat Gåsberget. **Handläggning:** 1–2 km:2, 2–3 km:2,

3–4 km:4, 4–5 km:10

NV RI Naturvård Harmonisering Gåsberget. **Handläggning:** 1–2 km:2, 2–3 km:2,

3–4 km:4, 4–5 km:10

NV Naturreservat Nifelhems naturreservat. **Handläggning:** 3–4 km:5, 4–5 km:12

NV RI Naturreservat Gåsberget. **Handläggning:** 1–2 km:2, 2–3 km:2, 3–4 km:4,

4–5 km:10

NV RI Naturresevat Trollmosseskogen. **Handläggning:** 1–2 km:9, 2–3 km:11, 3–4

km:11, 4–5 km:16

Skoglig värdetrakt Gåsberget: **Inom omr. ca 35**, 0-1 km: ca 21, 1-2 km: ca 12, 2-3

km: ca 10, 3-4 km: ca 2

Avstånd till skyddade områden i Ovanåkers kn:

KMV RI Voxna bruk. **Handläggning:** 4–5 km:4

NV RI Natura 2000 Habitat Ålkarstjärnarna. **Handläggning:** 1–2 km:2, 2–3 km:11,

3–4 km:23, 4–5 km:14

NV RI Naturvård Harmonisering Voxnan. **Handläggning:** 4–5 km: 1

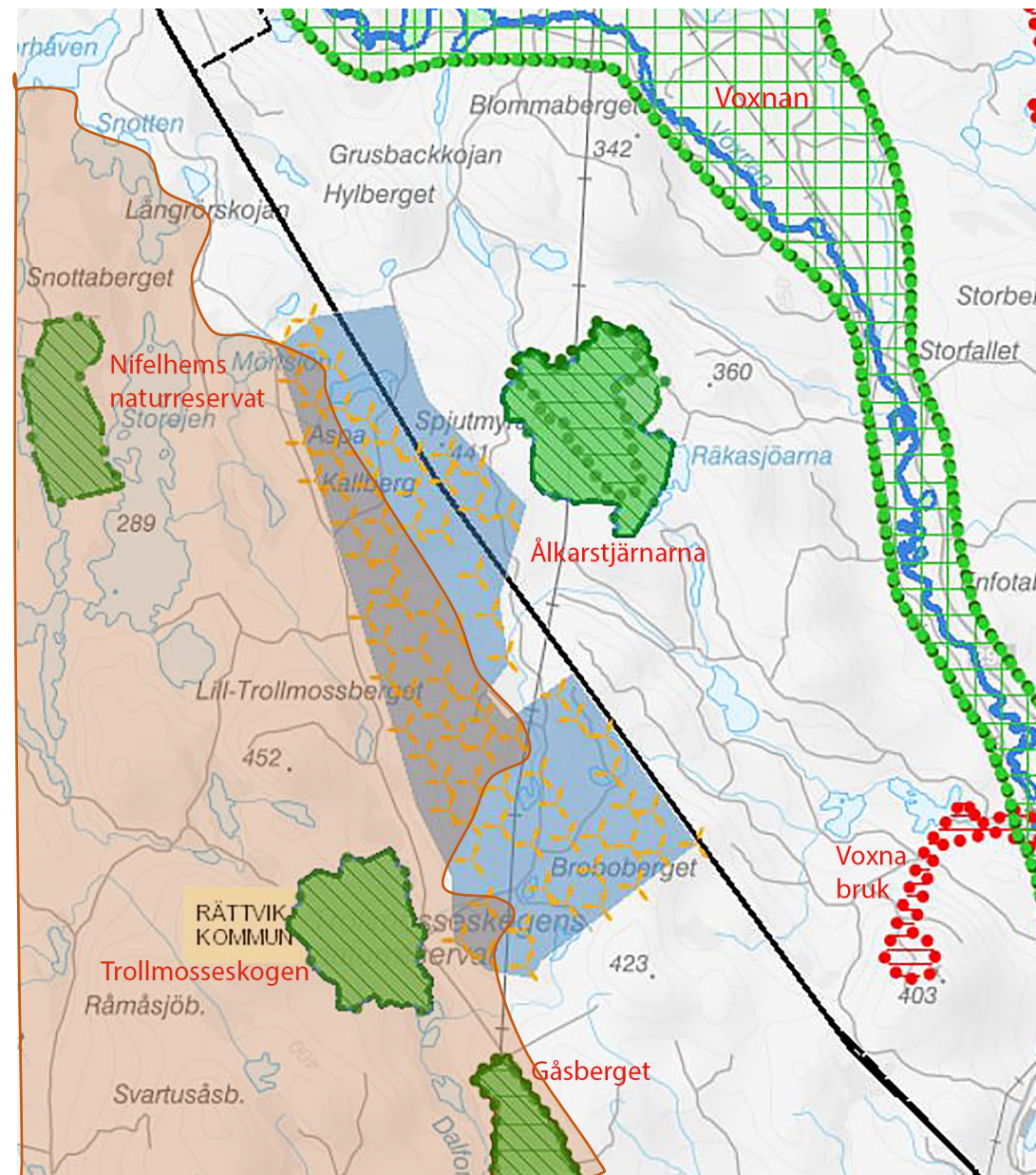
NV RI Naturvård Harmonisering Ålkarstjärnarna. **Handläggning:** 2–3 km:6,

3–4 km:16, 4–5 km:16

NV RI Naturreservat Ålkarstjärnarna. **Handläggning:** 1–2 km:2, 2–3 km:11,

3–4 km:23, 4–5 km:14

NV RI Friluftsliv Voxnan: **Handläggning:** 4–5 km:1



Skala: 1 km

36. Lannaberget

Kommun: Rättviks kn

Status: **Handläggs**, 35

Projektör: WPD Onshore Lannaberget

Totalhöjd: 230 m

Avstånd till skyddade områden Rättviks kn:

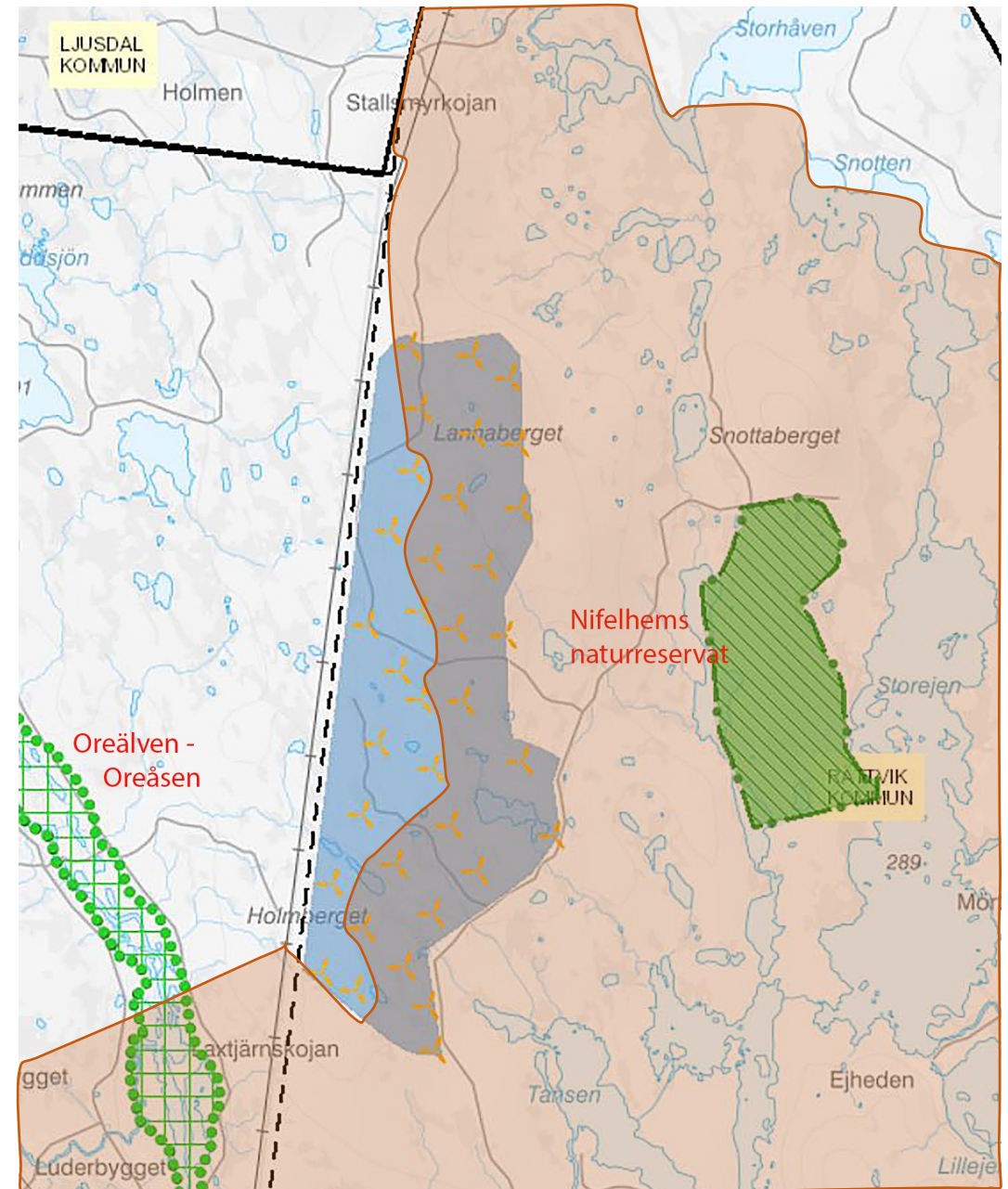
NV Naturreservat Nifelhems naturreservat: **Handläggning: 2–3 km:12, 3–4 km:16, 4–5 km:6**

Avstånd till skyddade områden Orsa kn:

NV RI Harmonisering Oreälven-Oreåsen. **Handläggning:1–2 km;4, 2–3 km:6, 3–4 km:8, 4–5 km:9**

NV RI Friluftsliv Oreälven. **Handläggning:1–2 km;4, 2–3 km:6, 3–4 km:8, 4–5 km:9**

Skoglig värdetrakt Gåsberget: **inom området 25, 0–1 km:12**



Skala: 1 km

37. Uvberget Boel + Uvberget Hanna

Kommun: Smedjebackens kn

Status: **Uppförda** 1+1

Projektör: Dala Vind

Totalhöjd: 100 m

Avstånd till skyddade områden:

KMV RI Torrbo-Stimmerbo. Uppförda: 3–4 km:2

KMV RI Flatenberg. Uppförda: 3–4 km:2

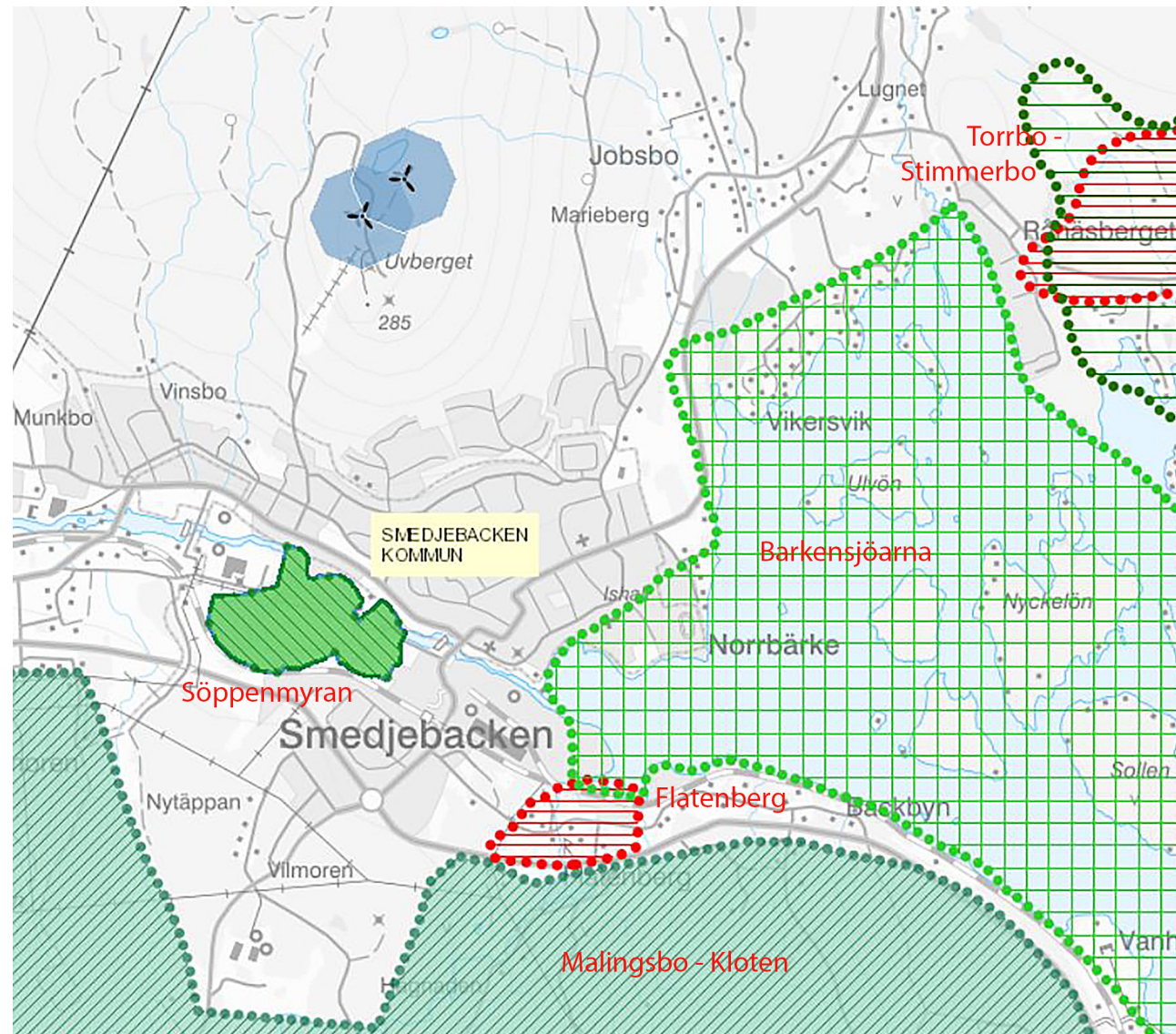
NV RI Natura 2000 Habitat Söppenmyran. Uppförda: 1–2 km:1, 2–3 km:1

NV RI Naturvård Harmonisering, Torrbo-Stimmerbo. Uppförda: 3–4 km:2

NA Naturreservat Söppenmyran. Uppförda: 1–2 km:1, 2–3 km:1

NV RI Friluftsliv Barkensjöarna. Uppförda: 1–2 km:2

NV RI Rörligt friluftsliv Malingsbo-Kloten. Uppförda: 3–4 km:2



Skala: 1 km

38. Älgkullen

Kommun: Smedjebackens kn

Status: **Beviljade** 15

Projektör: Stena Renawable

Totalhöjd: 200 m

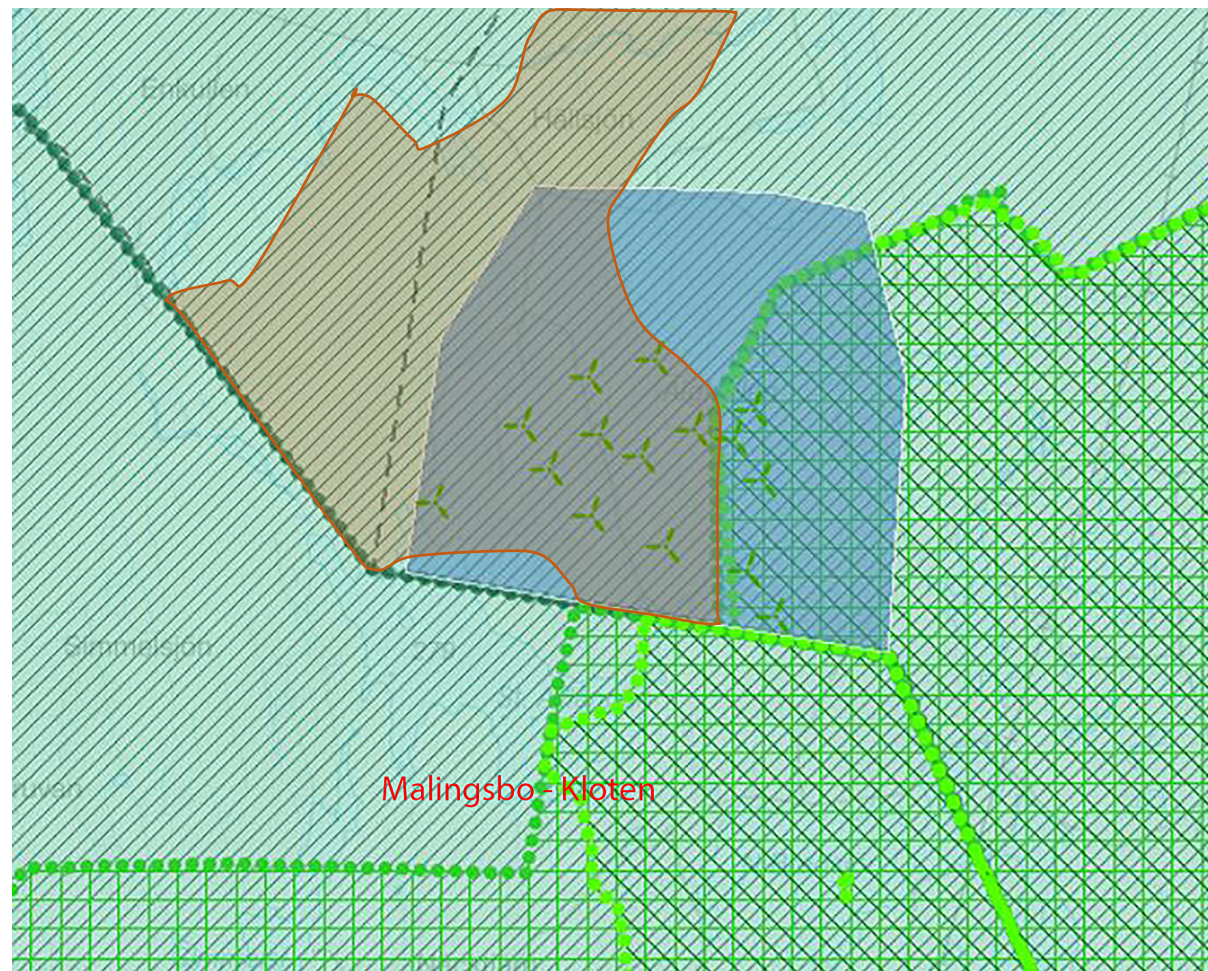
Avstånd till skyddade områden:

NV RI Friluftsliv Malingsbo-Kloten. **Beviljade:** Inom området 5, 0–1 km; 4, 1–2 km:5, 2–3 km:1

NV RI Rörligt friluftsliv Malingsbo-Kloten. **Beviljade:** Inom området 15 (alla)

NV Naturvårdsområde (Naturreservat) Malingsbo-Kloten. **Beviljade:** Inom området 5, 0–1 km:4, 1–2 km: 5, 2–3 km:1

Skoglig vädetrakt Tennberget: **Beviljade:** 10 inom trakten, 0–1 km:5



Skala: 1 km 

Ej nr. "Storberget-Kullerberget"

Kommun: Smedjebackens kn

Status: **Ej aktuella/återkallade**, 28

Avstånd till skyddade områden:

KMV RI Tunkarlsbo. Återkallade: 3–4 km:2, 4–5 km:8

NV RI Natura 2000 Habitat Slogfallet. Återkallade: 4–5 km:2

NV RI Natura 2000 Habitat Bromsberget. Återkallade: 3–4 km:2, 4–5 km:7

NV RI Natura 2000 Habitat Jönsbacken (i Fagersta kn). Återkallade: 4–5 km:1

NV RI Natura 2000 Habitat Håltjärnsbäcken (Skinnskattebergs kn). Återkallade:
3–4 km:4, 4–5 km:6

NV RI Naturvård Harmonisering Kalkstråket Norberg-Fagersta. Återkallade: 3–4
km:1, 4–5 km:4

NV RI Naturvård Harmonisering Skälsjöområdet-Håltjärnsbäcken. Återkallade:
1–2 km:5, 2–3 km:7, 3–4 km:7, 4–5 km:7

NV RI Naturvård Harmonisering Malingsbo. Återkallade: 4–5 km:2

NV Naturreservat Slogfallet. Återkallade: 4–5 km:2

NV Naturreservat Bromsberget. Återkallade: 3–4 km:2, 4–5 km:7

NV Naturres. Örtjärnsskogen (Skinnskatteberg). Återkallade: 1–2 km:2, 2–3 km:5,
3–4 km:5, 4–5 km:8

NV Naturreservat Matkullen (Skinnskattebergs kn). Återkallade: 4–5 km:2

NV Naturreservat Vargberget (Skinnskattebergs kn). Återkallade: 2–3 km:4,
3–4 km:9, 4–5 km:4

NV Naturreservat Jönsbacken (Fagersta kn). Återkallade: 4–5 km:1

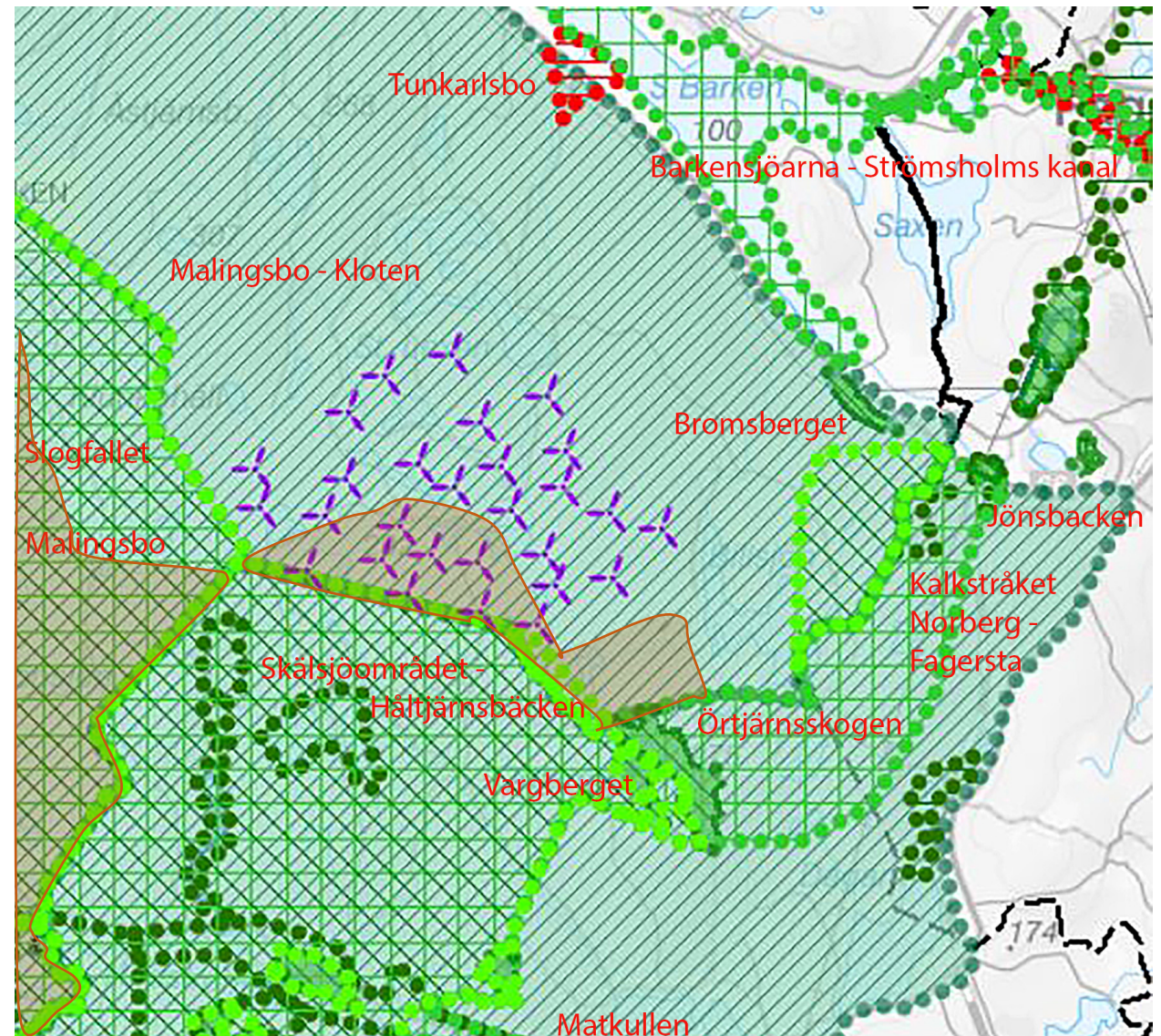
(NV Naturvårdsområde Malingsbo-Kloten. **Intill området**)

NV RI Friluftsliv Malingsbo-Kloten. Återkallade: 0–1 km:11, 1–2 km:7, 2–3 km:8,
3–4 km:3

NV RI Friluftsliv Barkensjöarna. Återkallade: 3–4 km:3, 4–5 km:4

NV RI Rörligt friluftsliv Malingsbo-Kloten. **Alla 28 återkallade inom** RI-området

Skoglig värdetrakt Malingsbo: **8 inom** trakten, 0–1 km:9, 1–2 km:10, 2–3 km:1



Skala: 1 km

Ej nr. Kajsberget-Ålgsjöåsen

Kommun: Vansbro kn

Status: Återkallade 16+2 (två grupper)

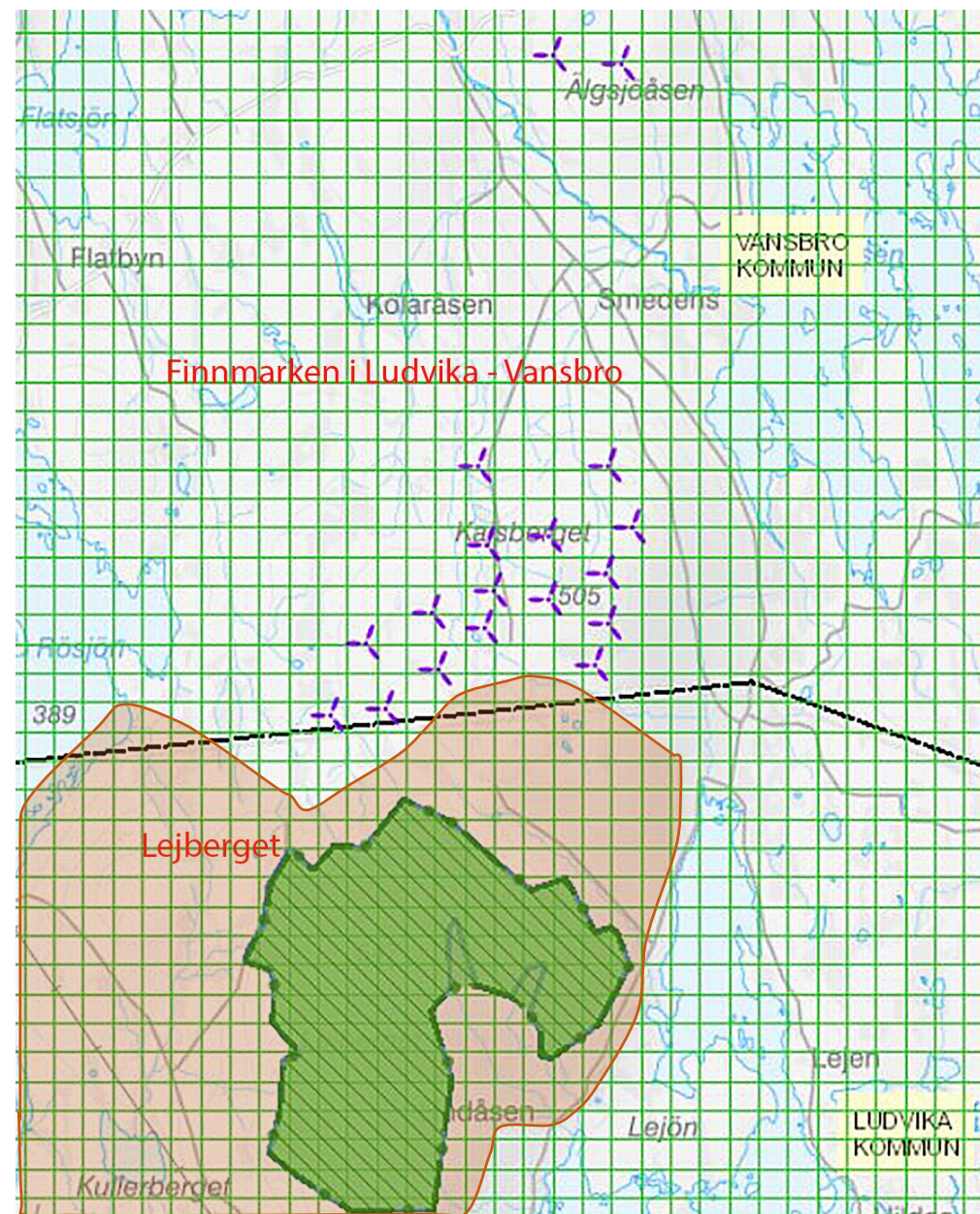
Avstånd till skyddade områden:

NV RI Natura 2000 Habitat Lejberget (Ludvika kn). Återkallade: 0–1 km:1, 1–2 km:7, 2–3 km:6, 3–4 km:2

NV Naturresevat Lejberget (Ludvika kn). Återkallade: 0–1 km:1, 1–2 km:7, 2–3 km:6, 3–4 km:2

NV RI Friluftsliv, Finnmarken Ludvika-Vansbro. Samtliga 18 återkallade inom området.

Skoglig värdetrakt Kullerberget: Återkallade: 0–1 km:10, 1–2 km:6



Skala: 1 km 

Ej nr. Långsjöberget-Havskinnberget

Kommun: Vansbro kn

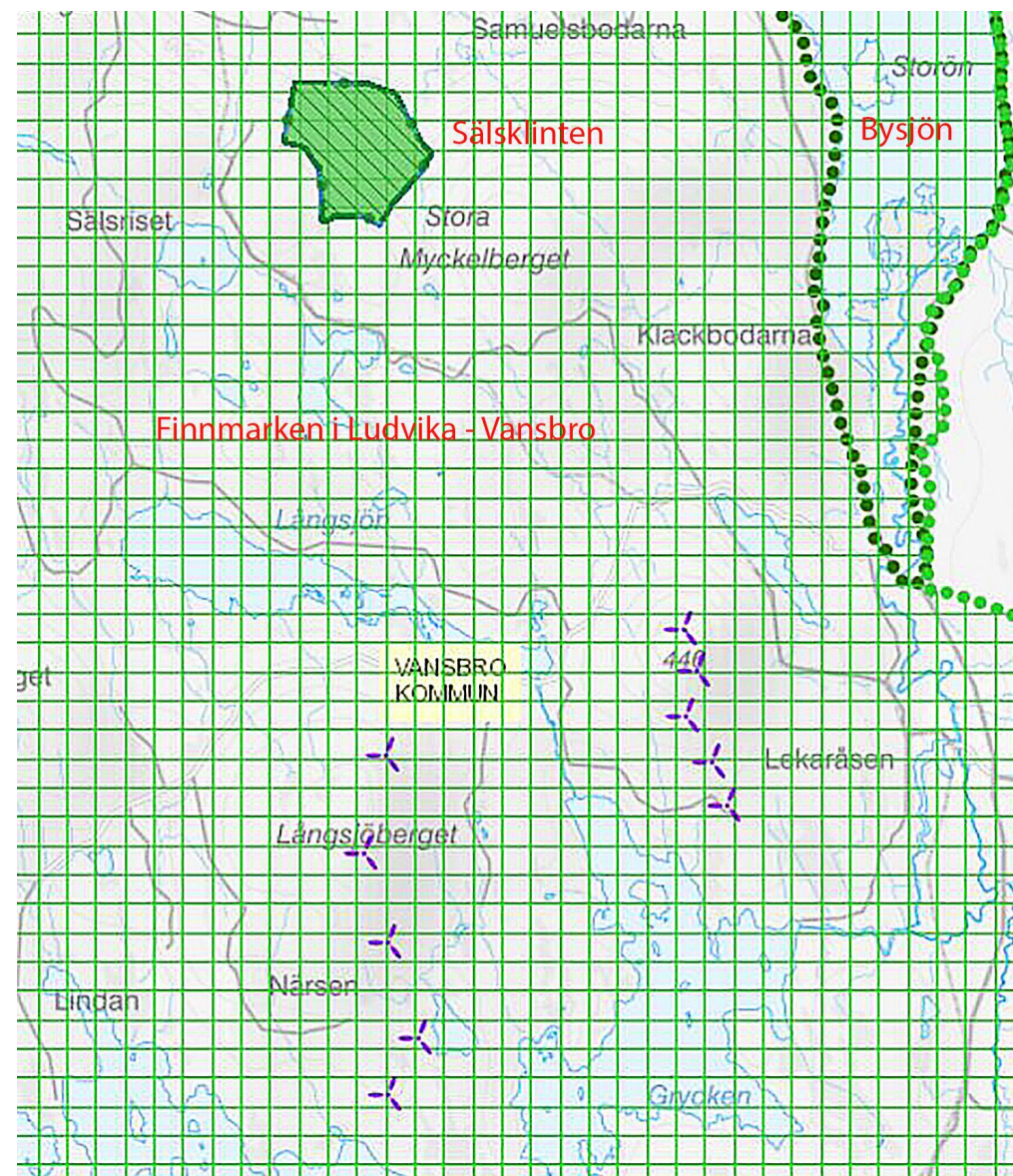
Status: Återkallade 5+5 (två grupper)

Avstånd till skyddade områden:

NV RI Natura 2000 Habitat Sälsklinten. Återkallade: 4–5 km:3

NV RI Naturvård Harmonisering Bysjön. Återkallade: 1–2 km: 2, 2–3 km:3

NV RI Friluftsliv, Finnmarken Ludvika-Vansbro. Samtliga 10 återkallade inom området.



Skala: 1 km 

39. Hunflen

Kommun: Vansbro kn

Status: **Uppförda 3**

Uppförda: 2001

Projektör: Äppelbovind

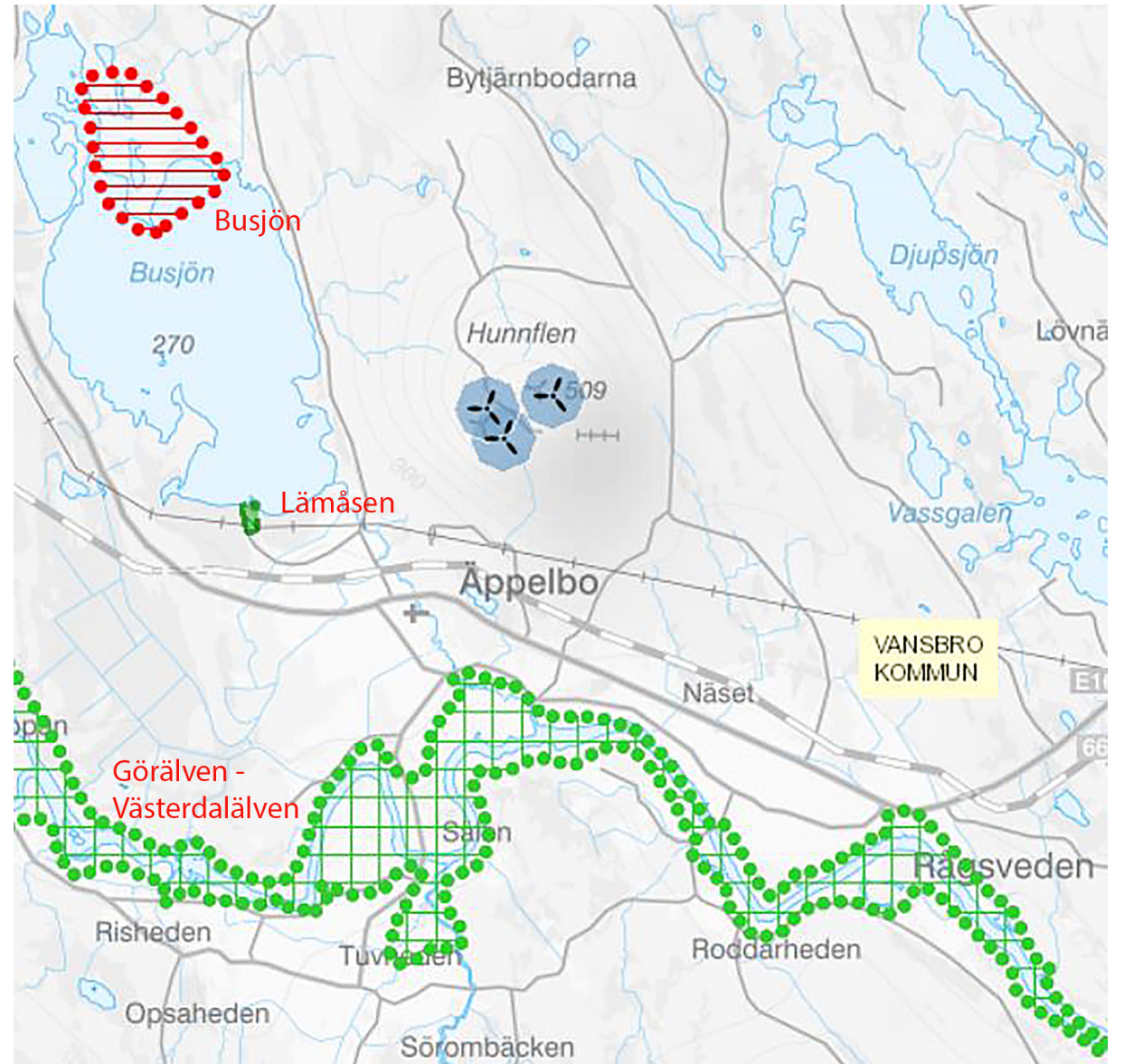
Totalhöjd: 75 m

Avstånd till skyddade områden:

KMV RI Busjön. Uppförda: 2-3 km:3

NV RI Naturvård Harmonisering Görälven-Västerdalälven. Uppförda: 2-3 km:3

NV Naturreservat Lämåsen. Uppförda: 2-3 km:3



Skala: 1 km 

41. Granberg

Kommun: Älvdalens kn

Status: **Uppförda** 5

Uppförda: 2011

Projektör: Granberget Vind

Totalhöjd: 125 m

Avstånd till skyddade områden:

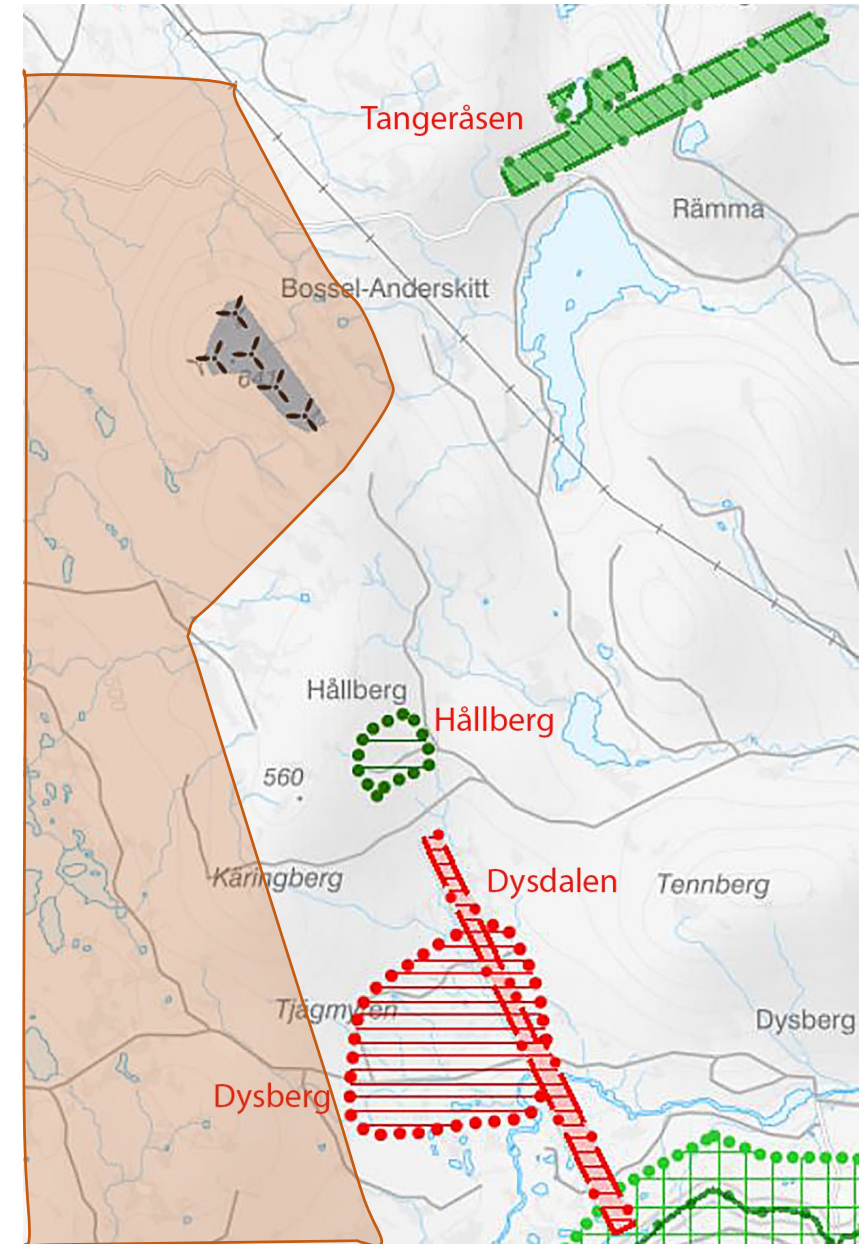
KMV Kulturresevat Dysdalen. Uppförda: 3–4 km:1, 4–5 km:3

KMV RI Dysberg. Uppförda: 4–5 km:1

NV RI Naturvård Harmonisering Hållberg. Uppförda: 2–3 km:1, 3–4 km:3, 5–5 km:1

NV Naturreservat Tangeråsen. Uppförda: 2–3 km:4, 3–4 km:1

Skoglig värdetrakt Venjan: **Samtliga 5 inom** trakten



Skala: 1 km 