



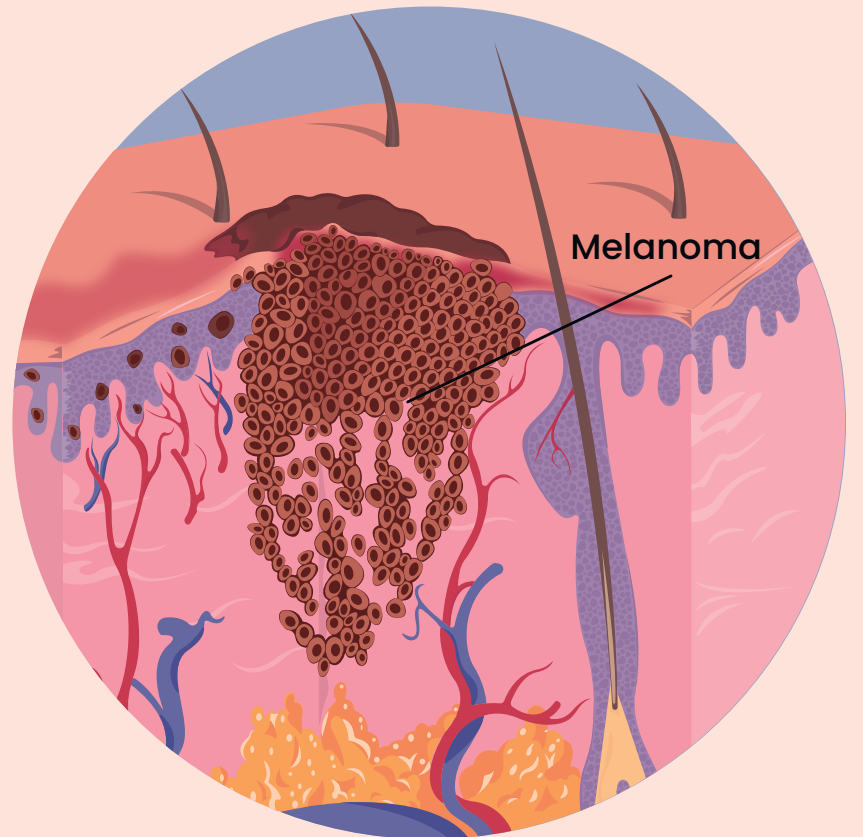
INCMNSZ



EDUCACIÓN PARA LA SALUD

Melanoma Subungueal

El **melanoma lentiginoso acral** es un tipo de cáncer de la piel, se forma en las células (melanocitos) que producen melanina, el pigmento que otorga el color a la piel.

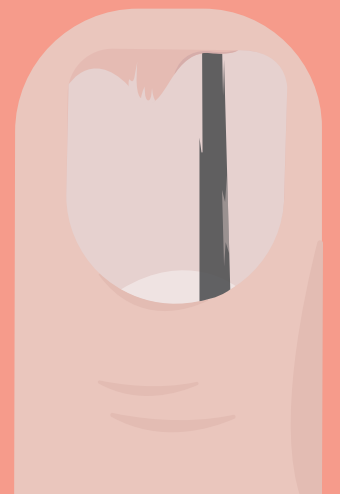


El **melanoma subungueal** es un subtipo del melanoma, aparece por debajo de las uñas de las manos o pies.

Generalmente el melanoma subungueal se presenta como rayas oscuras o la decoloración de toda la uña que se extiende verticalmente a través del lecho ungueal.



Este tipo de melanoma puede provocar roturas y fisuras en las uñas, a medida que se expande.



Consulte a su médico o dermatólogo en caso de presentar alguna **alteración en sus uñas.**



Visita: www.epsnutricion.com.mx

Fuente: Memorial Sloan Kettering Cancer Center
Imagen de Referencia: Mayo Clinic