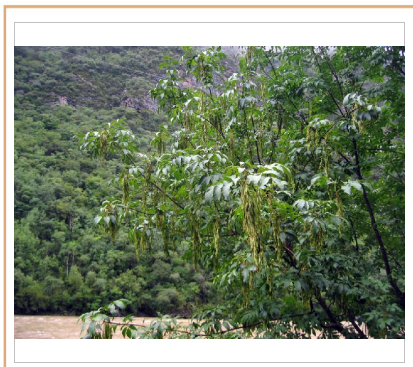


## Frêne de l'Himalaya

Frêne

**Nom scientifique** Fraxinus floribunda**Synonymes****Famille** Oleaceae

Photos : © Hang SUN (eFloras.org) - © The Botanical Garden Organization Plant Database (qsb.org) - © Biotik.org

## DESCRIPTION

**Allure générale** Arbre à feuilles caduques pouvant atteindre 40 m de haut.**Feuilles** Feuilles composées imparipennées (7-9 folioles), longues de 15-30 cm ; limbe ovale lancéolé à elliptique, légèrement coriace. Ce frêne a de plus grandes feuilles à La Réunion qu'en Asie.**Fleurs** Deux types de fleurs : fleurs mâles et fleurs hermaphrodites (androdioécie).**Fruits** Samares (fruits ailés), linéaires 2-4 x 4-5 cm ; aile décurrente à partir du sommet du fruit.**Graines** Seuls les individus hermaphrodites produisent des graines (1/3 de la population).**Caractéristiques** Arbre à écorce caractéristique lisse et tachetée de blanc.

## ÉCOLOGIE

**Mode de reproduction**

Androdioécie structurelle et fonctionnelle, auto-incompatible, anémophile. Des plantules sous l'arbre permettent d'identifier les arbres hermaphrodites. Capable de rejeuer de

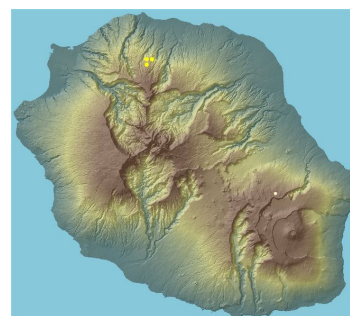
**Mode de dissémination**

Samares disséminées à longue distance par le vent (anémochorie). Dispersion locale à proximité des semenciers mères par aravité (barochorie).

**Conditions de développement**

Préfère les sols humides et riches ; ne pousse pas à l'ombre (héliophile) ; tolère les vents forts, mais ne supporte pas les expositions maritimes.

## DISTRIBUTION GÉOGRAPHIQUE



Source: Mascarine Catediana

**Aire d'origine** Asie tropicale et tempérée

## ÉTAT D'INVASION À LA RÉUNION

- Réunion** Introduit probablement avant 1995, et devenu envahissant au Brûlé de Saint-Denis en milieu naturel et dans les plantations de *Cryptomeria*, couvrant une surface de plus de 25 hectares. Détecté dans les Hauts de Bois de Nèfles, à la Roche Ecrite (8000 plants sur 2 ha) et jusqu'à la Plaine d'Affouches. Individus fructifères signalés au Colorado et à Dos d'Ane, mais également dans une plantation à la Petite Plaine ; jeunes individus détectés aux Makes et au Piton de
- Monde** Cet arbre n'est pas connu pour être envahissant ailleurs dans le monde. Par contre, d'autres espèces de frêne sont envahissantes : *Fraxinus uhdei* à Hawai'i, *Fraxinus americana* aux Etats-Unis et en Afrique du Sud, *Fraxinus angustifolia* et *Fraxinus excelsior* en Australie, *Fraxinus ornus* dans le sud de la France.

## IMPACTS

Capable de coloniser des forêts indigènes peu perturbées. De jeunes individus spontanés forment des tapis denses pouvant gêner la régénération naturelle. L'impact sur la composition, la structure et le fonctionnement des écosystèmes n'a pas été mesuré.

## USAGES



Planté à La Réunion dans plusieurs localités comme bois d'œuvre.

## RÉGLEMENTATION / programme de lutte

Cette espèce fait partie de la liste des plantes exotiques envahissantes à La Réunion, définie par le CBNM. *Fraxinus floribunda* est inscrite sur la liste établie par le Comité français de l'UICN et le SSC Invasive Species Specialist Group de l'UICN, figurant parmi les plus envahissantes au monde.

Des opérations de lutte par coupe et traitement chimique des souches ont été réalisés par l'ONF au Brûlé de Saint-Denis. Les traitements connaissent 50 % d'échec avec des individus qui rejettent de souche.